

**1. Alarm**

**Activating batteries**

Loosen the screw, slide open the battery door and locate the isolation tab. Hold the batteries in place while pulling the battery isolation tab. Once the isolation tab is removed, replace the door and tighten the screw. The alarm is now active.

# Ultra Pro

## Audible Window/Door Alarm

### User Manual



Do not use in wet locations

## 3. Installation

**NOTE:** The magnet must be placed on the right side of the alarm. The arrows on the alarm and the magnet must align.

1. Locate a position on the window or door to be protected that allows easy access to the OFF/chime/alarm switch. Make sure switch is in OFF and the mounting surface is clean and dry. For best results, clean the mounting surface with a mixture of 50% isopropyl alcohol and 50% water.

## 2. Batteries

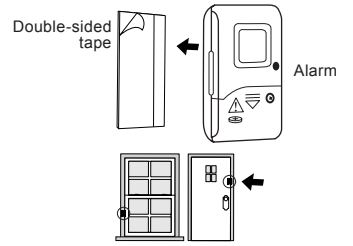
### Replacing batteries

1. When batteries are low, the red indicator LED light flashes.
2. Loosen the screw and slide the cover off.
3. Install four new LR44 batteries noting polarity.
4. Replace the battery compartment cover and tighten the screw.

## 4. Alarm Mode

### Operation

1. To arm the unit, locate the chime/OFF/ alarm switch on the side. Slide the switch to the desired position. When in the alarm position, if the protected window or door is opened to separate the alarm and magnet by more than 1/2in., the alarm siren sounds continuously until disarmed or the door or window is closed and the gap is less than 1/2in. When in the chime position, if the door or window is opened, the chime sounds. It chimes once again when the door or window is closed and reopened.
2. To disarm the unit, toggle the switch to OFF position. Make sure the door or window is closed before arming.  
**NOTE:** To test, cover the alarm with a cloth to reduce risk of hearing damage.



2. Peel the protective covering from one side of the double-sided tape and then apply to the back of the alarm. Remove protective covering from the back side of the double-sided tape and lightly mount the alarm or the magnet on the part of the entry that opens (i.e. the window or door itself).

**⚠ WARNING**

- **INGESTION HAZARD:** This product contains a button cell or coin battery
- **DEATH** or serious injury can occur if ingested
- A swallowed button cell or coin battery can cause **Internal Chemical Burns** in as little as **2 hours**
- **KEEP** new and used batteries out of **REACH OF CHILDREN**
- **Seek immediate medical attention** if a battery is suspected to be swallowed or inserted inside any part of the body

**⚠ WARNING**

- DO NOT MIX OLD AND NEW BATTERIES
- DO NOT MIX ALKALINE, STANDARD (CARBON-ZINC) OR RECHARGEABLE (NICKEL-CADMIUM) BATTERIES
- DO NOT USE IN WET LOCATIONS
- BATTERIES MAY LEAK HARMFUL LIQUIDS OR EXPLODE
- CAUSING INJURY AND PRODUCT DAMAGE
- REPLACE ALL BATTERIES AT THE SAME TIME
- REMOVE BATTERIES IF THE PRODUCT IS TO BE UNUSED FOR EXTENDED PERIODS OF TIME

## 5. Care & Maintenance

To clean the unit housing, use a soft cloth slightly dampened with water and wipe dry. Do not use chemical agents as this may damage and discolor the unit.

## 6. Warnings

### WARNING Limitations of Alarm Products

This product should be tested periodically to make sure it is working properly. The product, if used properly, may reduce the risk of burglary, robbery, or other adverse events. However, Jasco is not an insurer, this product is neither insurance nor a guarantee that such an event will be prevented, and users should protect themselves with proper insurance. Jasco makes no representation that this product cannot be compromised or circumvented, that it will provide an adequate warning, or that it will prevent any personal injuries, property damage, or other losses. Like any alarm product, including expensive commercial systems, it may be bypassed, it is subject to compromise, and it may fail to warn for a variety of reasons, including, but not limited to: improper installation or positioning; improper maintenance; tampering; dead or improperly installed batteries; sensing limitations;

### For indoor use only. Do not use in wet locations.

component failures, receivers, for infrared products, intrusions may be outside of a product's designed range and certain environmental conditions may impact performance and audible alarm signals may be outside of hearing range, muted by doors, walls, and floors, unheeded by deep sleepers or the hearing-impaired, or overwhelmed by other sounds.

- carbon-zinc or rechargeable batteries
- Remove and immediately recycle or dispose of batteries from equipment not used for an extended period of time according to local regulations.
- Always completely secure the battery compartment. If the battery compartment does not close securely, stop using the product, remove the batteries, and keep them away from children.

36017\_36019\_45115\_45174\_45987\_49721\_45989\_56789 Manual QSG V5 5/25

Distributed by Jasco Products Company LLC, MADE IN VIETNAM

This Jasco product has a 1-year limited warranty. Visit [www.byjasco.com](http://www.byjasco.com)

**PATENT/PATENTS PENDING**  
[WWW.BYJASCO.COM/PATENTS](http://WWW.BYJASCO.COM/PATENTS)



## 6. Advertencias (Cont.)

- sensor, fallas de los componentes, receptores; para estar por fuera del rango diseñado para el producto y algunas condiciones ambientales podrían afectar el desempeño, y las señales audibles de la alarma podrían estar por fuera del rango del alcance de las baterías y pisos, o escuchadas por personas con sordo profundo o con problemas auditivos o auditivo, podrían ser silenciadas por puertas, alfileres, de carbono-zinc o recargables. Retire y recicle o deseché inmediatamente las baterías de los aparatos que no se usen durante un período prolongado de acuerdo con las normas locales.
- Siempre asegure completamente el compartimiento de la batería. Si el compartimiento de la batería no cierra de forma segura, deje de usar el producto, retire las pilas y manténgalas fuera del alcance de los niños.
- Tipo de batería: LR44, 1.5V
- Retire y recicle o deseché inmediatamente las baterías usadas de acuerdo con las normas locales y manténgalas fuera del alcance de los niños. NO deseche las baterías en la basura.
- Incluso las baterías usadas pueden causar lesiones graves o la muerte.
- Llame a un centro local de control de intoxicación para obtener información sobre el tratamiento.
- Las baterías no recargables no se deben recargar.
- No fuerce la descarga, no recargue.

## Únicamente para ser utilizado en interiores: no utilizar en lugares húmedos.

- PELIGRO DE INGESTIÓN: Este producto contiene una pila botón o de botón.
- Si se ingiere puede causar la MUERTE o lesiones graves.
- La ingestión de una pila de botón o de botón puede causar quemaduras químicas internas en tan sólo 2 horas.
- MANTENGA las pilas nuevas y usadas fuera del alcance de los niños.
- Busque atención médica inmediata si sospecha que se ha tragado o introducido una pila en cualquier parte del cuerpo.



## ADVERTENCIA

## ADVERTENCIA

- NO COLOQUE PILAS NUEVAS CON PILAS VIEJAS
- NO COLOQUE UNA COMBINACIÓN DE PILAS ALCALINAS ESTÁNDAR (CARBONO-ZINC) Y RECARGABLES (NÍQUEL-CADMIO)
- NO USAR EN LUGARES HÚMEDOS
- LAS PILAS PUEDEN DERRAMAR LÍQUIDOS NOCIOSOS O MATERIALES INFLAMABLES O EXPLOTAR CAUSANDO LESIONES Y DAÑOS AL PRODUCTO
- CAMBIE TODAS LAS PILAS AL MISMO TIEMPO
- RETIRE LAS PILAS SI EL PRODUCTO NO SE VA A UTILIZAR DURANTE LARGOS PERIODOS DE TIEMPO

## 5. Cuidado y Mantenimiento

Para limpiar la parte exterior de la alarma, pásele un paño levemente humedecido y luego un paño seco. No utilice químicos porque pueden dañar y desteñir la unidad.

## 6. Advertencias

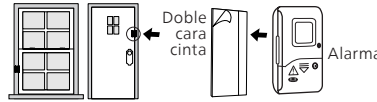
### ADVERTENCIA Limitaciones de las alarmas

Este producto debe ser revisado periódicamente para garantizar que esté funcionando bien. Si el producto es utilizado adecuadamente, puede reducir el riesgo de robo y otros eventos adversos. Sin embargo, JASCO no es una aseguradora, este producto no es un seguro ni una garantía de que se podrá evitar tal evento, y los usuarios deben protegerse con un seguro adecuado. JASCO no asegura que este producto no pueda ser dañado o evadido, que proporcione una alerta adecuada ni que evite lesiones personales, daños a la propiedad u otras pérdidas. Al igual que cualquier producto de alarma, incluyendo los costosos sistemas comerciales, puede ser evadido, dañado y podría no dar la alerta por varias razones, entre otras: instalación o ubicación no adecuada, mantenimiento inadecuado, sabotaje, baterías insuficientes o mal instaladas, limitaciones en el

## 4. Modo De Alarma

### Operación

1. Para activar la unidad, ubique el interruptor de APAGADO/CAMPANA/ALARMA a un lado. Ponga el interruptor en la posición deseada. Cuando esté en la posición de ALARMA, si la ventana o puerta protegida se abre (lo que hace que la alarma esté separada del imán más de 1/2in.), la sirena de la alarma sonará continuamente hasta que sea desactivada o hasta que la puerta o ventana sea cerrada (y el espacio entre la alarma y el imán sea menor a 1/2in.). Cuando esté en la posición de campana, si la puerta o la ventana se abre, la campana sonará. Sonará una vez más cuando la puerta o la ventana sea cerrada y se vuelva a abrir.
2. Para desactivar la unidad, ponga el interruptor en posición de APAGADO. Cerciórese de que la ventana, puerta o gabinete esté cerrado antes de volver a activar. **NOTA:** Al hacer una prueba, utilice un pedazo de paño para cubrir la alarma y reducir el riesgo de daño auditivo.



3. Monte la otra pieza de la unidad en la parte fija (es decir, en el marco de la puerta o de la ventana). Cerciórese de que cuando la puerta o la ventana esté cerrada, el espacio entre las dos piezas de la alarma sea menor a 1/2in. (preferiblemente menos).
4. Una vez que se ha establecido la ubicación correcta, presione para asegurar la cinta doble faz.

## 2. Pilas

Si la luz verde se enciende al presionar el botón, las baterías están bien. Si la luz no se enciende, debe reemplazar las baterías.

### Reemplazar de pilas

1. Cuando las pilas están bajas, el indicador luminoso rojo parpadea.
2. Afloje el tornillo y deslice la tapa hacia fuera.
3. Instale cuatro pilas LR44 nuevas respetando la polaridad.
4. Vuelva a colocar la tapa del compartimento para baterías y apriete el tornillo. compartimento para baterías.

## 3. Instalación

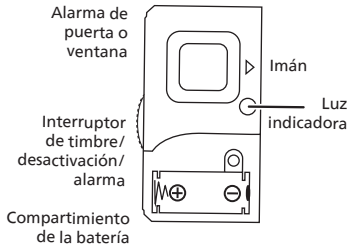
**NOTA:** El imán debe ser colocado en el lado derecho de la alarma. Las flechas de la alarma y del imán deben corresponder.

1. Ubique una posición en la ventana o en la puerta que va a ser protegida y que le permita tener un fácil acceso al interruptor de APAGADO/CAMPANA/ALARMA. Cerciórese de que el interruptor esté en posición de APAGADO. Cerciórese

## 1. Alarma

### Activación de baterías

Afloje el tornillo, abra la tapa del compartimento de las pilas y localice la lengüeta de aislamiento. Sujete las pilas en su sitio mientras tira de la lengüeta de aislamiento de las pilas. Una vez retirada la lengüeta de aislamiento, vuelva a colocar la tapa y apriete el tornillo. La alarma ya está activada.



## Manual Del Usuario Alarma De Ventana O Puerta

HECHO EN VIETNAM

36017\_36019\_36019\_45115\_45174\_45987\_49721\_45989\_56789 Manual QSG V5 5/25

No utilizar  
en lugares  
húmedos



PATENTES/PATENTES PENDIENTES  
WWW.BYJASCO.COM/PATENTS

?Preguntas? Comuníquese al 1-800-654-8483,

de lunes a viernes.

Este producto de Jasco tiene una garantía limitada de 1 año. Visite [www.byjasco.com](http://www.byjasco.com) para conocer los detalles de la garantía.

Distribuido por Jasco Products Company LLC, 10 E Memorial Rd., Oklahoma City, Oklahoma 73114.