




KÄRCHER

makes a difference

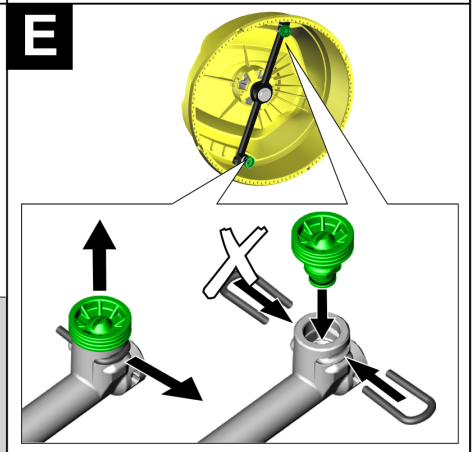
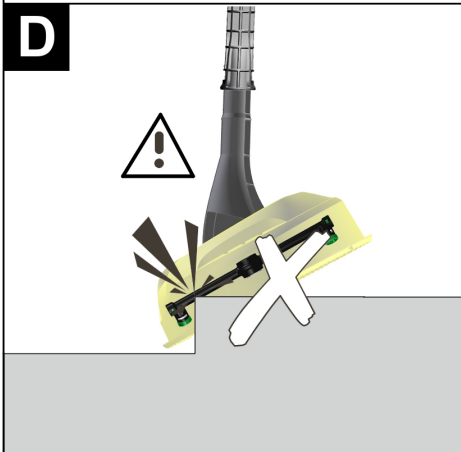
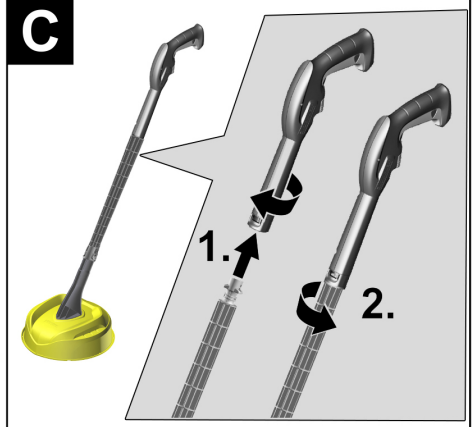
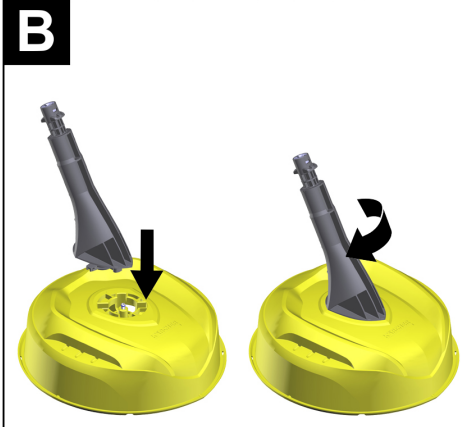
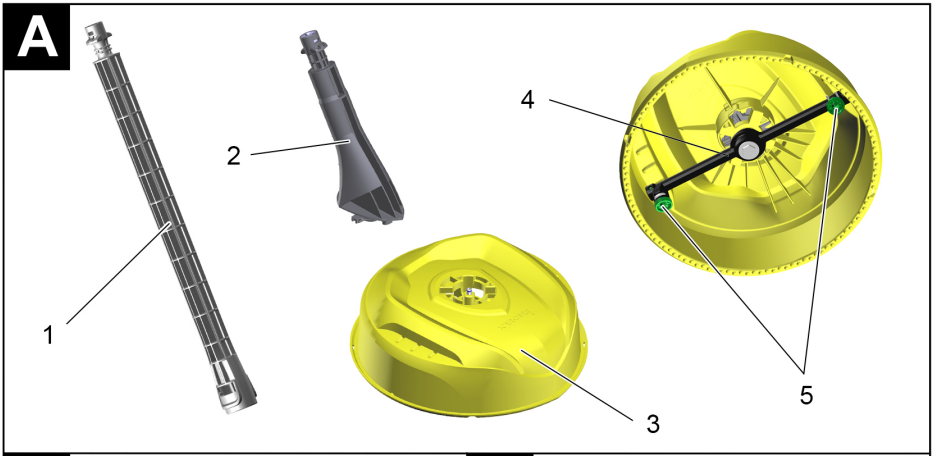
T 150 T-Racer Deck and Driveway Cleaner



0; * | a @  H
Español  S
Français  Å



59674170 08/16



Safety instructions

WARNING

When using this product basic precautions should always be followed, including the following:

- **Read all the instructions before using the product.**
- **Please observe the safety instructions of your pressure washer.**
- *The T-Racer must not be used by children.*
- *Only trigger the gun of the pressure washer if the T-Racer is located on the surface to be cleaned.*
- *Keep all persons/animals clear of the immediate vicinity of the cleaning head.*
- *Beware of the recoil force! Ensure a stable position and firmly hold the trigger gun with the extension handle.*
- *Turn off the pressure washer when examining or changing the T-Racer and after the completion of the cleaning operation.*
- *Maximum water temperature allowed is 104 °F (40°C). Please follow the instructions of your pressure washer.*

Caution

- *Do not use on windows.*
- *The T-Racer is not suited for scouring or scrubbing.*
- *Do not run over freestanding corners.*
- *Always test the T-Racer in an inconspicuous area.*
- *Never operate in the same area for more than 2 seconds, damage may occur.*

SAVE THESE INSTRUCTIONS!

Preparing the Appliance

Description of the Appliance

When unpacking the product, make sure that no accessories are missing and that none of the package contents have been damaged. If you detect any transport damages please contact your retailer.

Illustrations on Page 2

Illustration 

- 1 Housing
- 2 Bayonet connection
- 3 Adapter
- 4 Wand
- 5 High pressure nozzle
- 6 Twin-jet rotating arm

Intended use

For pressure washers with a pressure from 1400 psi to 1650 psi

Use on *horizontal surfaces* like driveways, patios, side walks, etc.

The T-Racer has not been designed for commercial use.

Symbols on the appliance



Danger!

Keep hands away from moving parts.

Application

Note: Always use Kärcher water filter (order no. 4.730-059.0) during suction operations of the pressure washer.

Preparatory operations

Insert the adapter into the casing.

Illustration 


- 1 Take the adapter into the opening of the casing.
- 2 Turn the adapter clockwise until it snaps into place.

Note

Onetime installation. The adapter cannot be unlocked anymore.

Cleaning surfaces

Connect the T-Racer and the wand with the trigger gun.

Illustration 

→ Connect wand with T-Racer.

- 1 Press the bayonet connection into the bayonet catch, then turn by 90° until it locks into place.
- 2 Tighten the union nut.

→ Connect trigger gun with wand.

- 1 Press the bayonet connection into the bayonet catch, then turn by 90° until it locks into place.
- 2 Tighten the union nut.

Tips for cleaning

- The T-Racer is not suited for scouring or scrubbing.
- **Note:** *Outdoor surfaces should be swept before the T-Racer is used to avoid damaging the nozzles.*
- Guide the T-Racer over the surface without effort.

Illustration 

Caution

Do not run over freestanding corners.

Caution

- *Do not reach under the edge of the T-Racer while the device is in operation.*

Troubleshooting

Pressure washer does not build up the pressure or is vibrating.

- Dismantle the nozzles, check the nozzles for damage, rinse the T-Racer with clean water then reinstall the nozzles.

Cleaning the high-pressure nozzle

Illustration 

- 1 Remove the clip.
- 2 Pull out the high-pressure nozzle. Rinse the high-pressure nozzle with clean water, replace if necessary.
- 3 Insert the nozzle.
- 4 Re-insert the clip.

General notes

Tip

You can use the extension tube with any Kärcher accessory.

Maintenance and care

Care

Use a moist cloth and clean the appliance after use.

Store the appliance in a frost free area. The device can be suspended into the KÄRCHER organizer for storage.

Maintenance

The appliance is maintenance free.

Customer Support USA and Canada

In the U.S. or Canada, please call **1-800-537-4129** for warranty issues and visit **www.karcher-help.com** for technical support and product assistance.

Customer Support Mexico

Call: **01-800-024-13-13** for help or visit our website: **www.karcher.com.mx**

Instrucciones de seguridad

⚠ ADVERTENCIA

Al utilizar este producto, tome siempre las precauciones básicas, incluidas las siguientes:

- Lea todas las instrucciones antes de usar el producto.
- Tenga en cuenta las indicaciones de seguridad de su limpiadora a alta presión.
- El T-Racer no debe ser utilizado por niños bajo ninguna circunstancia.
- No dispare el chorro a alta presión con la pistola de alta presión hasta que el T-Racer se encuentre en la superficie de limpieza.
- No debe haber ninguna otra persona situada en las proximidades inmediatas del cabezal limpiador.
- ¡Precaución, retroceso! Procurar tener una posición segura y sujetar bien la pistola a alta presión o mango.
- Al finalizar el servicio de limpieza, desconectar el limpiador a alta presión. Al trabajar con el T-Racer, separar éste adicionalmente de la pistola de alta presión.
- La temperatura máxima admisible para el agua es de 104 °F (40°C). Seguir las instrucciones de su lavadora a presión.

⚠ Atención:

- Evite el uso en las ventanas.
- El T-Racer no es apto para fregar ni para frotar.
- no pase el aparato por esquinas aisladas.
- Realice siempre una prueba previa en un lugar poco visible.
- No trabaje nunca en la misma zona durante más de 2 segundos, ya que ello podría ocasionar daños.

CONSERVE ESTAS INSTRUCCIONES!

Preparación

Descripción del aparato

Cuando desempaque el contenido del paquete, compruebe si faltan accesorios o si el aparato presenta daños. Informe a su distribuidor en caso de detectar daños ocasionados durante el transporte.

Ilustraciones, véase la página 2

Figura **A**

- 1 Carcasa
- 2 Conexión de bayoneta
- 3 Adaptador
- 4 Barra
- 5 Boquilla de alta presión
- 6 Brazo rotativo de chorro doble

Uso previsto

Para limpiadoras a alta presión con una presión: 1400 psi – 1650 psi

Úselo en superficies horizontales como caminos, patios, aceras, etc.

El equipo T-Racer no ha sido diseñado para un uso comercial.

Símbolos en el aparato



¡Peligro!

Cuando esté en funcionamiento, no tocar por debajo del borde del T-Racer.

Empleo

Indicación: Cuando se aspire con el limpiador de alta presión, es imprescindible utilizar también el filtro de agua de KÄRCHER (Ref.: 4.730-059.0).

Trabajos de preparación

Insertar el adaptador en la carcasa.

Figura **B**

- 1 Introducir el adaptador en el orificio de la carcasa.

- 2 Girar el adaptador en el sentido de las agujas del reloj hasta que encaje.

Nota

Montaje único. El adaptador ya no se puede soltar.

Superficies a limpiar

Conecte el equipo T-Racer y la barra directamente a la pistola.

Figura

➔ Conectar la barra con el equipo T-Racer.

- 1 Presionar el tubo alargador en la conexión de bayoneta y después girar 90° hasta que encaje.

- 2 Apretar el manguito de seguridad.

➔ Conectar la pistola con la barra.

- 1 Presionar el tubo alargador en la conexión de bayoneta y después girar 90° hasta que encaje.

- 2 Apretar el manguito de seguridad.

Indicaciones sobre la limpieza

- El T-Racer no es apto para fregar ni para frotar.
- Para evitar que se dañen las boquillas, hay que limpiar las terrazas con una escoba antes de utilizar el T-Racer.
- El T-Racer se puede llevar por la superficie sin ejercer fuerza.

Figura

Atención:

no pase el aparato por esquinas aisladas.

Atención:

- *Cuando el T-Racer esté en marcha, no lo agarre por debajo de su borde.*

Subsanación de averías

El limpiador a alta presión no genera presión ni pulsa.

➔ Desmonte las boquillas de alta presión, compruebe si presentan daños, enjuague el T-Racer con agua limpia y monte las boquillas de nuevo.

Limpiar la boquilla de alta presión

Figura

- 1 Quitar las grapas.
- 2 Extraer boquilla de alta presión. Limpiar la boquilla de alta presión con agua limpia, cambiar si fuera necesario.
- 3 Insertar la boquilla de alta presión.
- 4 Monte la grapa.

Indicaciones generales

Sugerencia

Puede utilizar el tubo de prolongación con cualquier accesorio Kärcher.

Conservación y mantenimiento

Cuidado del aparato

Limpie el aparato tras el uso con un paño húmedo.

Coloque el aparato en un lugar a salvo de las heladas.

Para almacenar el aparato, se puede colgar el aparato en el organizador de KÄRCHER.

Mantenimiento

El aparato no precisa mantenimiento.

Ayuda a clientes EE.UU. y Canadá

En EE.UU: o Canadá, llame al **1-800-537-4129** para temas de garantía y visite www.karcher-help.com para el servicio técnico y asesoramiento sobre productos.

Soporte México

Llame al: **01-800-024-13-13** si necesita ayuda o visite nuestra página Web: www.karcher.com.mx

Consignes de sécurité

⚠ AVERTISSEMENT

En utilisant ce produit, toujours observer une certaine prudence élémentaire, incluant notamment :

- Lire toutes les instructions de service avant d'utiliser l'appareil.
- Observez les consignes de sécurité de votre nettoyeur haute pression.
- Le T-Racer ne doit jamais être utilisé par des enfants.
- Déclencher le jet haute pression sur le pistolet haute pression uniquement lorsque le T-Racer se trouve sur la surface à nettoyer.
- Aucune autre personne ne doit se trouver à proximité de la tête de nettoyage.
- Attention au recul ! Assurer une bonne stabilité et bien tenir le pistolet haute pression avec la rallonge ou la poignée.
- Mettre le nettoyeur haute pression hors service à la fin du nettoyage. Lors du travail sur le T-Racer, séparer de plus celui-ci du pistolet haute pression.
- La température de l'eau maximale autorisée est 104 °F (40°C). Veuillez suivre les instructions de votre nettoyeur haute pression.

⚠ Attention

- Ne convient pas pour le nettoyage des fenêtres.
- Le T-Racer n'est pas approprié pour récurer ou frotter !
- Ne pas passer sur des coins en saillie!
- Toujours tester préalablement dans des zones discrètes.
- Ne jamais actionner le T-Racer plus de 2 secondes au même endroit sous peine d'endommagement.

CONSERVER CES INSTRUCTIONS!

Préparation

Description de l'appareil

Contrôler le matériel lors du déballage pour constater des accessoires manquants ou des dommages. Si des dégâts dus au transport sont constatés, il faut en informer le revendeur.

Illustrations voir page 2

Illustration **Ⓜ**

- 1 Boîtier
- 2 Raccord baïonnette
- 3 Adaptateur
- 4 Paroi
- 5 Buse haute pression
- 6 Bras rotatif à double jet

Utilisation conforme

Pour les nettoyeurs haute pression à pression: 1400 psi – 1650 psi

A utiliser sur des surfaces horizontales telles que des allées, des terrasses, des trottoirs, etc.

Le T-Racer ne convient pas à une utilisation industrielle.

Symboles sur l'appareil



Danger !

Lors du fonctionnement, ne pas mettre la main sous le bord du T-Racer !

Application

Remarque : Lorsque le nettoyeur haute pression fonctionne en mode aspiration, utiliser impérativement en plus le filtre à eau KÄRCHER (référence 4 730-059.0).

Travaux préparatoires

Placer l'adaptateur dans le boîtier.

Illustration 

- 1 Introduire l'adaptateur dans l'orifice du boîtier.
- 2 Tourner l'adaptateur dans le sens des aiguilles d'une montre jusqu'à ce qu'il s'enclenche.

Remarque

Montage unique. L'adaptateur ne peut plus être desserré.

Nettoyage des surfaces

Raccorder le T-Racer et la paroi à pistolet.

Illustration 

→ Raccorder la paroi au T-Racer.

- 1 Enfoncez la rallonge dans le raccord à baïonnette et puis la tourner de 90° jusqu'à ce qu'elle s'enclenche.

- 2 Serrer la douille de sécurité.

→ Raccorder le pistolet à la paroi.

- 1 Enfoncez la rallonge dans le raccord à baïonnette et puis la tourner de 90° jusqu'à ce qu'elle s'enclenche.

- 2 Serrer la douille de sécurité.

Consignes au nettoyage

- Le T-Racer n'est pas approprié pour récurer ou frotter !
- Avant l'utilisation du T-Racer, les surfaces libres doivent être balayées afin d'éviter un endommagement des buses.
- Déplacer le T-Racer sans déploiement de force sur la surface.

Illustration 

Attention

Ne pas passer sur des coins en saillie!

Attention

- *Ne jamais saisir sous le bord du T-Racer durant le fonctionnement.*

Consignes de dépannage

Le nettoyeur haute pression ne forme pas de pression ou pulse.

→ Déposer les buses haute pression, vérifier l'état des buses haute pression, laver le T-Racer à l'eau propre puis reposer les buses haute pression.

Nettoyer la buse à haute pression

Illustration 

- 1 Retirer le clip.
- 2 Retirer la buse haute pression. Nettoyer la buse haute pression à l'eau claire, si nécessaire la remplacer.
- 3 Mettre la buse haute pression en place.
- 4 Monter le clip.

Consignes générales

Conseil

Vous pouvez utiliser le tube de rallonge avec chaque accessoire Kärcher.

Entretien et maintenance

Entretien

Nettoyer l'appareil avec un chiffon humide après utilisation.

Conserver l'appareil dans un lieu à l'abri du gel.

Pour le stockage, l'appareil peut être accroché dans le système d'organisation KÄRCHER.

Maintenance

L'appareil ne nécessite aucune maintenance.

Service client É.-U.A et Canada

Pour faire valoir une demande en garantie, appelez le : **1-800-537-4129**. Toutes les autres informations sont disponibles sous : **www.karcher-help.com**

Assistance Mexique

Appeler : **01-800-024-13-13** pour obtenir de l'aide ou visitez notre site Web : **www.karcher.com.mx**