

# Protective Housing

HERO9 BLACK

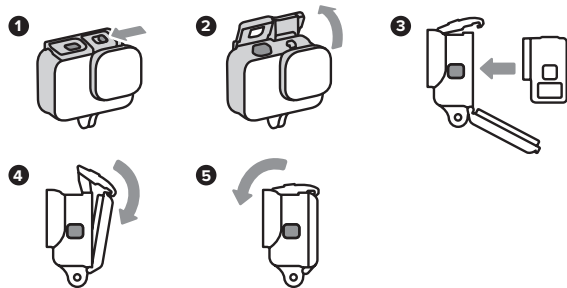
---

USER GUIDE



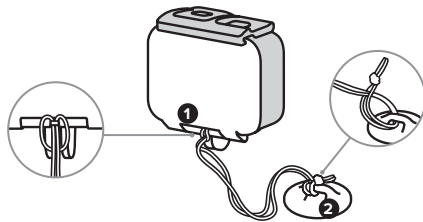
## Inserting the Camera

---



## Tethering the Housing



---



*Heads Up: Tether sold separately.*

## Navigating with the Buttons

---

1. With the camera powered on, hold down the Mode button  and press the Shutter button .
2. Use the Mode button to cycle through the presets.
3. Press the Shutter button to select a preset.
4. To exit, press and hold the Shutter button, or cycle to Done in the menu.

## Cleaning Your Housing

---

### CLEANING THE LENS

Keep the lens clean by wiping it with a soft, damp cloth if it comes in contact with food, lotion, ink, or anything that could cause a stain. Do not use window cleaners, household cleaners, solvents, alcohol, or anything abrasive.

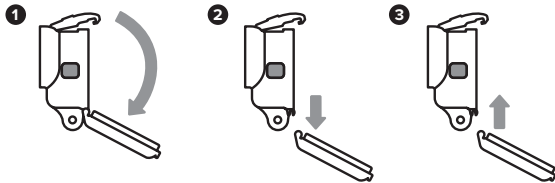
### CLEANING THE RUBBER SEAL

A single hair or grain of sand on the housing's seal can cause a leak that may impact image and sound quality. Clean the seal by removing it from the housing, rinsing it in fresh water, and shaking it dry (drying it with a cloth may cause lint to damage the seal). After using the housing in salt water, rinse it with fresh water to prevent corrosion.

## Using the Skeleton Backdoor

---

Switch to the Skeleton Backdoor when you want to access the touch screen and record better audio.



*The Skeleton Backdoor is not recommended for underwater use.*

## Boîtier de protection

HERO9 BLACK

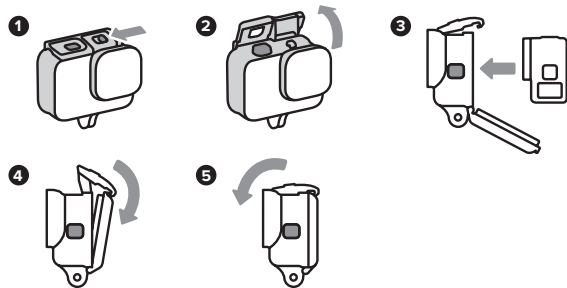
---

MANUEL DE L'UTILISATEUR



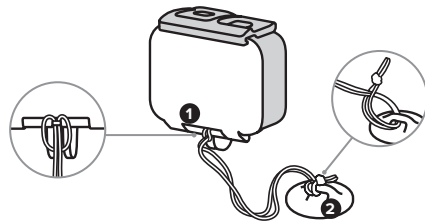
## Insertion de la caméra

---



## Fixation de la dragonne du boîtier



---



*Attention : dragonne vendue séparément.*

## Navigation à l'aide des boutons

---

1. Assurez-vous que la caméra est allumée, maintenez le bouton Mode  enfoncé, puis appuyez sur le bouton Obturateur .
2. Utilisez le bouton Mode pour parcourir les préréglages.
3. Appuyez sur le bouton Obturateur pour sélectionner un préréglage.
4. Pour quitter, maintenez le bouton Obturateur enfoncé ou sélectionnez Terminé dans le menu.

## Nettoyage de votre boîtier

---

### NETTOYAGE DE L'OBJECTIF

Nettoyez l'objectif en l'essuyant délicatement avec un chiffon doux et humide en cas de contact avec de la nourriture, de la lotion, de l'encre ou tout autre objet ou substance susceptible de causer une tache. N'utilisez pas de nettoyeurs pour vitres, de détergents ménagers, de solvants, d'alcool ou de produits abrasifs.

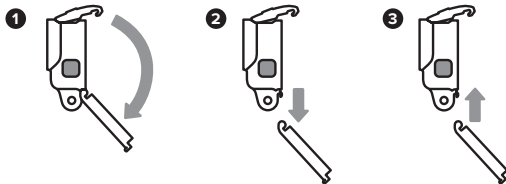
### NETTOYAGE DU JOINT EN CAOUTCHOUC

Le moindre cheveu ou grain de sable sur le joint du boîtier est susceptible de causer une fuite pouvant affecter la qualité de l'image et du son. Pour nettoyer le joint, retirez-le du boîtier, rincez-le à l'eau douce et secouez-le pour le sécher (l'utilisation d'un chiffon peut laisser des peluches sur le joint et nuire à sa fonction). Après avoir utilisé le boîtier dans de l'eau salée, rincez-le à l'eau douce pour empêcher la corrosion.

## Utilisation de la porte arrière squelette

---

Basculez sur la porte arrière squelette lorsque vous souhaitez accéder à l'écran tactile et enregistrer un meilleur son.



*La porte arrière squelette n'est pas recommandée pour une utilisation sous-marine.*

## Carcasa protectora

HERO9 BLACK

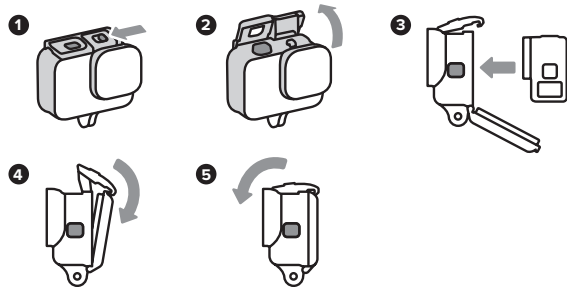
---

GUÍA DE USUARIO



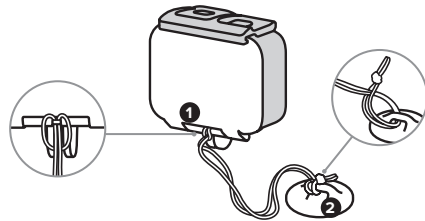
## Insertar la cámara

---



## Fijar la carcasa



---



*Atención: El amarre se vende por separado.*

## Navegación con los botones

---

1. Con la cámara encendida, mantén presionado el botón Mode (Modo)  y presiona el botón Shutter (Obturador) .
2. Usa el botón Mode (Modo) repetidamente para ver las configuraciones predeterminadas.
3. Presiona el botón Shutter (Obturador) para seleccionar una configuración predeterminada.
4. Para salir, mantén presionado el botón Shutter (Obturador) o explora el menú y selecciona Done (Hecho).

## Limpiar la carcasa

---

### LIMPIEZA DE LALENTE

Mantén la lente limpia con un paño suave y húmedo en caso de que esta entre en contacto con comida, lociones, tinta o cualquier cosa que pueda dejar una mancha. No uses productos de limpieza de cristales, productos de limpieza domésticos, solventes, alcohol ni ningún producto abrasivo.

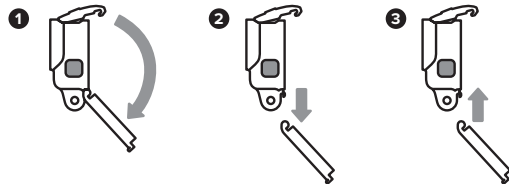
### LIMPIEZA DE LA JUNTA DE GOMA

Un solo cabello o grano de arena en la junta de la carcasa puede causar filtraciones que podrían afectar la calidad de la imagen y el audio. Para limpiar la junta, retírala de la carcasa, enjuágala con agua potable y agítala para secarla (si la secas con un paño, las pelusas podrían dañar la junta). Después de usar la carcasa en agua salada, recuerda enjuagarla con agua potable para evitar la corrosión.

## Usar la puerta trasera esqueleto

---

Cámbiate a la puerta trasera esqueleto cuando quieras acceder a la pantalla táctil y grabar mejor audio.



*No se recomienda el uso de la puerta trasera esqueleto bajo el agua.*

Learn more about GoPro products at [gopro.com](https://gopro.com)

130-30997-000 REVA