

V-TAC®

INNOVATIVE LED LIGHTING

WEEE Number: 80133970

INSTALLATION INSTRUCTION

LED CEILING LIGHT CCT SELECT WITH BUILT-IN SWITCH



2 YEARS
WARRANTY*

TECHNICAL DATA:

Model	Watts	Input Voltage	Lumen	Dimension	Color Temperature	Operation Temperature
VT-8412	12W	AC:175-265V_50/60Hz	1020LM	Ø260x58mm	3000K-4000K-6400K	-20°C to +45 °C
VT-8418	18W	AC:175-265V_50/60Hz	1530LM	Ø310x55mm	3000K-4000K-6400K	-20°C to +45 °C
VT-8424	24W	AC:175-265V_50/60Hz	2040LM	Ø350x55mm	3000K-4000K-6400K	-20°C to +45 °C
VT-8436	36W	AC:175-265V_50/60Hz	3060LM	Ø500x80mm	3000K-4000K-6400K	-20°C to +45 °C

INTRODUCTION & WARRANTY

Thank you for selecting and buying V-TAC product. V-TAC will serve you the best. Please read these instructions carefully before starting the installation and keep this manual handy for future reference. If you have any another query, please contact our dealer or local vendor from whom you have purchased the product. They are trained and ready to serve you at the best. The warranty is valid for 2 years from the date of purchase. The warranty does not apply to damage caused by incorrect installation or abnormal wear and tear. The company gives no warranty against damage to any surface due to incorrect removal and installation of the product. The products are suitable for 10-12 Hours Daily operation. Usage of product for 24 Hours a day would void the warranty. This product is warranted for manufacturing defects only.

USAGE GUIDELINES / MAINTENANCE

Any maintenance work must be performed when the power supply is cut off and the product has cooled down. Clean only with soft and dry cloths. Do not use chemical detergents. Do not cover the product. Ensure free air access. Product may heat up to a higher temperature.

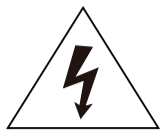
ATTENTION! Do not look directly at LED light beam. Product can only be supplied by rated voltage or voltage within the range provided. It's forbidden to use the product with damaged protective cover. Product must not be used in unfavorable conditions, e.g. dust, water, moisture, vibrations, explosive air atmosphere, fumes, or chemical fumes, etc. In the area of strong electromagnetic interference, the functioning of the product may be disrupted.

WARNING:

- Please make sure to turn off the power before starting the installation.
- The light source of this luminaire is not replaceable, when the light source reaches its end of life the whole luminaire should be replaced.
- If the external flexible cable or cord of this luminaire is damaged, it shall be exclusively replaced by the manufacturer or his service agent or a similar qualified person in order to avoid a hazard.
- Installation must be performed by a certified person.
- For Indoor use only



This marking indicates that this product should not be disposed of with other household wastes.



Caution, risk of electric shock.

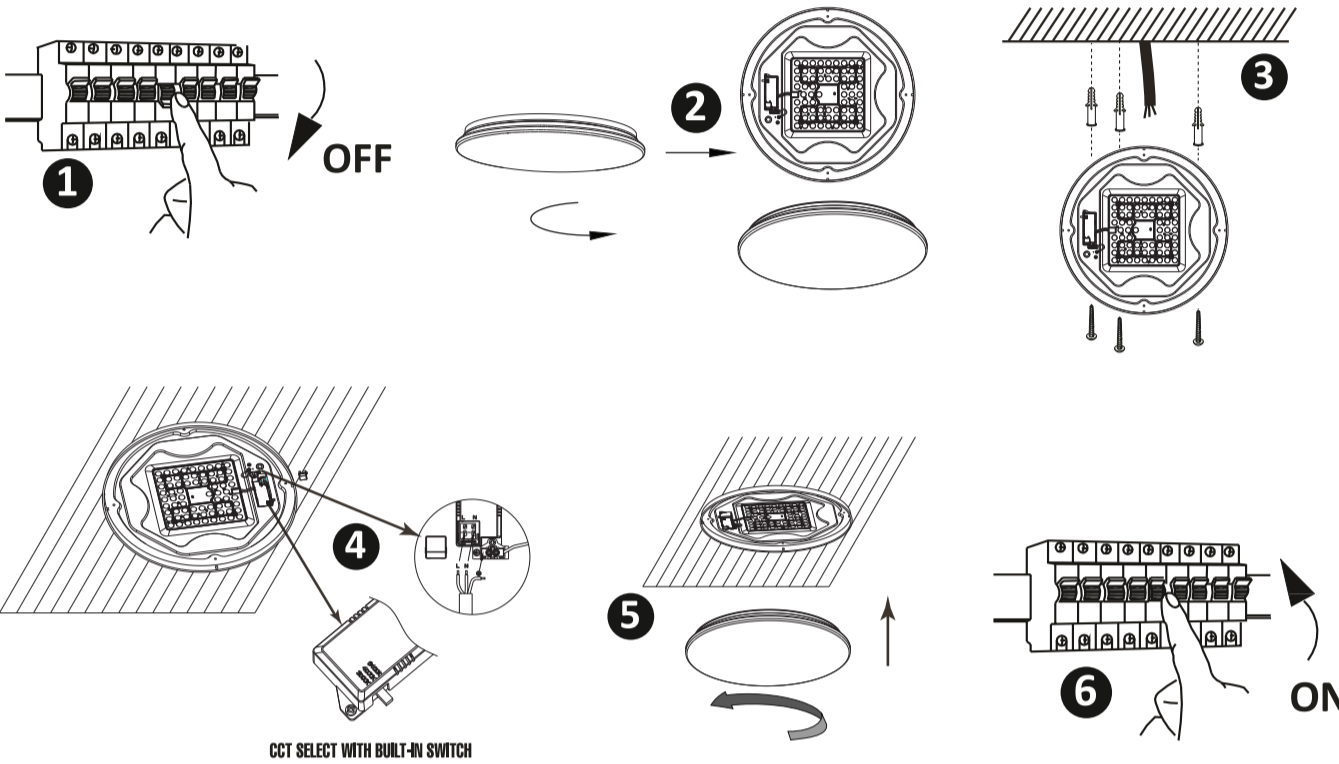
MOUNTING:

Read the manual before mounting. Mounting should be performed by a qualified electrician. Exercise caution. Product has a protective contact /terminal. Failure to connect the protective lead may lead to electric shock. Mounting diagram: see pictures. Check for proper mechanical fastening and connection to electrical power prior to first use.

INSTALLATION:

- Switch Off the Power Before Starting the Installation.
- Twist and remove the cover (Ref Image Part 2)
- Drill a hole in the ceiling to fix the light using screws (Ref Image Part 3)
- Connect the wires (Ref Image Part 4) before fixing the light using screws on the ceiling.
- Twist and lock the cover to the light (Ref Image Part 5)
- Switch ON the power and test the light.

INSTALLATION DIAGRAM:



[HR] UVOD I JAMSTVO

Hvala vam, što ste odabrali i kupili turske Vi-Tek (V-TAC). Vi-Tek (V-TAC) će vam poslužiti na najbolji mogući način. Molimo, pažljivo pročitajte ove upute prije instalacije i spremite upute za buduću uporabu. Ako imate dodatnih pitanja, molimo obratite se našem prodavaču ili lokalnom trgovcu gdje ste kupili ovaj proizvod. Oni su osposobljeni i spremni vam pomoći na najbolji način. Jamstvo za ovaj proizvod vrijedi za razdoblje od 2 godine, računajući od dana kupnje. Jamstvo se ne odnosi na štetu, nastalu nepravilnom ugradnjom ili neobzičajenim habanjem. Turska ne jamči za štetu koje nastanu po bilo kojoj površini proizvoda, zbog nepravilne demontaže odnosno i ugradnje proizvoda. Ovi proizvodi su prikladni za 10-12 sati rada dnevno. Uporaba proizvoda 24 sata dnevno čini ovo jamstvo nevažeće. Jamstvo za ovaj proizvod dano je samo za nedostatek koji su nastali samo tijekom njegove proizvodnje.

UPOZORENJE:

- Molimo pročitajte ove upute i isključite napajanje prije početka ugradnje.
- Ugradnju može obaviti samo stručni električar.
- Svjetlosno tijelo ove svjetiljke nije zamjenjiv. Kada svjetlosno tijelo dođe do kraja života, treba zamijeniti cijelu svjetiljku.
- Ako su vanjski fleksibilni kabel ili kabel ovog svjetiljke oštećeni, proizvođač ili njegov servisir ili slična kvalificirana osoba zamijenit će ga isključivo kako bi se izbjegla opasnost.
- Samo za unutarnju upotrebu

UGRADNJA:

Prije ugradnje, molimo pažljivo pročitajte upute. Ugradnju mora izvesti stručan električar. Budite oprezni. Proizvod ima zaštitni kontakt / rednu klemu. Ako zaštitni priključak ne bude spojen, postoji opasnost od kratkog spoja. Shema za ugradnju: pogledajte sliku. Prije prve uporabe, molimo provjerite dali je izvršeno ispravno mehaničko pričvršćenje i kabel za napajanje.

UPUTE ZA UGRADNJU

- Prije čavačenja i uklonite poklopac (pogledajte sliku-Dio 2).
- Izbrišite rupu na stropu kako biste svjetiljku pričvrstili vijcima (pogledajte sliku-Dio 3).
- Spojlite žice (pogledajte sliku-Dio 4) prije nego što vijcima pričvrstite svjetiljku na strop.
- Okrenite i blokirajte poklopac na svjetiljki (pogledajte sliku-Dio 5)
- Uključite napajanje i probajte dali svjetiljka koju ste ugradili funkcionira pravilno.

[PT] INTRODUÇÃO E GARANTIA

Agradecemos que ha elegido y adquirido la V-TAC. V-TAC Le servirá del mejor modo posible. Si prega de leggere attentamente queste istruzioni prima di iniziare l'installazione e di conservare questo manuale a portata di mano per riferimenti futuri. In caso di qualunque altra domanda si prega di contattare il nostro rivenditore o il distributore locale da chi è stato acquistato il prodotto. Loro sono addestrati e pronti a servirLa nel miglior modo possibile. La garanzia è valida per 2 anni dalla data d'acquisto. La garanzia non si applica ai danni provocati dall'installazione errata o dall'usura anomala. L'azienda non fornisce alcuna garanzia per danni a qualsiasi superficie a causa della in mozione e dell'installazione errata del prodotto. I prodotti sono adatti per 10-12 ore di funzionamento quotidiano. L'utilizzo del prodotto per 24 ore al giorno annulla la garanzia. La garanzia di questo prodotto è valida soltanto per difetti di fabbricazione.

AVVERTIMENTO:

- Spegnere l'elettricità prima di iniziare!
- Installazione soltanto da parte di un elettricista certificato
- La sorgente luminosa di questo apparecchio di illuminazione non è sostituibile, quando la sorgente luminosa raggiunge la fine della sua vita utile l'intero apparecchio di illuminazione deve essere sostituito.
- Se il cavo flessibile esterno o il cavo di questo apparecchio di illuminazione è danneggiato, deve essere sostituito esclusivamente dal produttore o dal suo agente di servizio o da una persona qualificata simile al fine di evitare rischi.
- Solo per uso interno

[FR] INTRODUCTION & GARANTIE

Merci d'avoir choisi et acheté un produit à V-TAC. V-TAC vous offrira le meilleur. Veuillez lire attentivement ces instructions avant de commencer l'installation et conservez ce manuel à portée de main pour référence ultérieure. Si vous avez d'autres questions, veuillez contacter notre distributeur ou le fournisseur local auprès duquel vous avez acheté le produit. Ils sont formés et prêts à vous servir au mieux. La garantie est valable pour une période de 2 ans à compter de la date d'achat. La garantie ne s'applique pas à des dommages causés par une installation incorrecte ou une usure anormale. La société ne donne aucune garantie pour des dommages causés à une surface en raison d'un événement et d'une installation incorrects du produit. Les produits sont convensables pour une exploitation quotidienne de 10-12 heures. L'utilisation du produit pendant 24 heures par jour annule la garantie. Ce produit est couvert par une garantie pour des défauts de fabrication seulement.

ATTENTION:

- Veillez mettre hors tension et lire ces instructions avant de commencer l'installation.
- Installation par un électricien certifié
- La source lumineuse de ce luminaire n'est pas remplaçable, lorsque la source lumineuse atteint sa fin de vie, le luminaire entier doit être remplacé.
- Si le câble ou le cordon flexible externe de ce luminaire est endommagé, il doit être remplacé exclusivement par le fabricant ou son agent de service ou une personne qualifiée similaire afin d'éviter un danger.
- Pour une utilisation en intérieur uniquement

MONTAGE:

Lire les instructions avant le montage. Le montage doit être effectué par un électricien qualifié. Faire attention. Le produit a un contact/une borne de protection. L'omission de raccorder le circuit de sécurité peut entraîner un choc électrique. Schéma de montage: voir les images S'assurer du serrage mécanique approprié et du raccordement à l'alimentation électrique avant la première utilisation.

[DE] EINFÜHRUNG UND GEBRAUCHSANWEISUNG

Wir danken Ihnen, dass Sie ein V-TAC ausgesucht und gekauft haben. V-TAC wird Ihnen die besten Dienste erweisen. Lesen Sie, bitte, diese Gebrauchsanweisung vor der Montage aufmerksam durch und halten Sie sie für Auskünfte in der Zukunft parat. Sollten Sie weitere Fragen haben, kontaktieren Sie, bitte, unseren lokalen Händler oder Verkäufer, von dem Sie das Produkt gekauft haben. Sie sind ausgebildet und bereit Sie auf die bestmögliche Art und Weise zu unterstützen. Die Gewährleistung beträgt 2 Jahre ab Kaufdatum. Die Gewährleistung bezieht sich nicht auf Schäden, die durch unsachgemäße Montage oder ungewöhnliche Abnutzung und Verschleiß verursacht worden sind. Das Unternehmen gewährt keine Garantie für durch unsachgemäßen Produktabbau oder unsachgemäße Montage entstandene Schäden an jeglichen Oberflächen. Die Produkte sind für eine Nutzung von bis zu 10-12 Stunden täglich geeignet. Eine tägliche, 24-stündige Nutzung schließt die Gewährleistung aus. Diese Gewährleistung gilt nur für Herstellungsmängel.

Warnung

- Bitte schalten Sie die Stromversorgung aus und lesen Sie diese Anleitung, bevor Sie mit der Installation beginnen.
- Installation nur von Elektrofachkräften
- Die Lichtquelle dieser Leuchte ist nicht austauschbar. Wenn die Lebensdauer der Lichtquelle abgelaufen ist, muss die gesamte Leuchte ausgetauscht werden.
- Wenn das externe flexible Kabel oder Kabel dieser Leuchte beschädigt ist, darf es ausschließlich vom Hersteller oder seinem Servicemitarbeiter oder einer ähnlich qualifizierten Person ersetzt werden, um eine Gefahr zu vermeiden.
- Nur für den Innengebrauch

INSTALLATIONSANFORDERUNGEN/ ANLEITUNG

- Schalten Sie die Stromversorgung aus, bevor Sie mit der Montage beginnen.
- Men und entfernen Sie die Abdeckung (Hinweis Bild Teil 2)
- Bohren sie ein Loch in die Decke, um die Leuchte mit Schrauben zu befestigen (Hinweis Bild Teil 3)
- Schließen Sie die Kabel an (Hinweis Bild Teil 4), bevor Sie die Leuchte mit Schrauben an der Decke befestigen.
- Drehen und verriegeln Sie die Abdeckung zu der Leuchte (Hinweis Bild Teil 5)
- Schalten Sie die Stromversorgung ein und testen Sie die Leuchte.

[BG] ВЪВЕДЕНИЕ И ГАРАНЦИЯ

Благодарим ви, че избрахте и закупихте продукт на Ви-Тек (V-TAC). Ви-Тек (V-TAC) ще ви послужи по най-добрия възможен начин. Моля прочетете тези инструкции внимателно преди инсталацията и съхранявайте ръководството за бъдещи справки. Ако имате други въпроси, моля свържете се с нашия дилър или с местния търговец, от който сте закупили продукта. Те са обучени и са готови да ви послужат по най-добрия начин. Гаранцията е валидна за период от 2 години след датата на закупуване. Гаранцията не се прилага по отношение на щети, причинени поради неправилен монтаж или необичайно износване. Дружеството не предоставя гаранция срещу щети по кавата и да е възможно поради неправилното отстраняване и монтаж на продукта. Продуктите са подходящи за 10-12 часа експлоатация на ден. Експлоатацията на продукт в продължение на 24 часа води до обесниване на гаранцията. Гаранцията за този продукт се дава само за производствени дефекти.

Внимание

- Моля прочетете настоящите инструкции и изключете захранването, преди да започнете монтажа.
- Инсталация само от сертифициран електротехник
- Светлинният източник на това осветително тяло не е сменяем; когато той достигне края на експлоатационния си срок, трябва да се смени цялото осветително тяло.
- Ако външният гъвкав кабел или кабел на този осветител е повреден, той трябва да бъде заменен изключително от производителя или неговия сервизен агент или подобно квалифицирано лице, за да се избегне опасност.
- Сам за вътрешна употреба

ИНСТРУКЦИИ ЗА ИНСТАЛАЦИЯ

- Прочетете инструкциите преди монтажа. Монтажът следва да се извърши от квалифициран електротехник. Бъдете внимателни. Продуктът има заштитен контакт/клемна. Ако заштитният извод не бъде свързан, има опасност от токов удар. Монтажна схема: вж. фигурите. Преди първата употреба проверете правилното механично закрепване и захранения кабел.

[HU] BEVEZETÉS ÉS GARANCIA

Köszönjük, hogy választotta és megvásárolta a V-TAC terméket. V-TAC nyújtja Önnek a legjobb szolgáltatást. Kérjük, a szerelés előtt figyelmesen olvassa el ezeket az utasításokat és óvja ezt a kézikönyvet későbbi használatra. Ha további kérdései vannak, kérjük, forduljon forgalmazójához vagy helyi eladójához, akitől megvásárolta a terméket. Ők képzettek és készek a legjobb szolgálatra. A jótállás a vásárlás napjától számítva 2 évig érvényes. A garancia nem vonatkozik a helytelen szerelés vagy az abnormalis kopás okozta károkra. A cég nem vállal semmilyen garanciát a felület károsodásáért, a termék helytelen elhelyezéséért és szereléséért. A termékek 10-12 órás napi üzemeztetésre alkalmasak. A termék napi 24 órás felhasználása érvényteleníti a garanciát. Ez a termék garanciája csak a gyártási hibákra vonatkozik.

FIGYELEM:

- Kérjük, a szerelés megkezdése előtt kapcsolja ki az áramellátást és olvassa el ezt az útmutatót.
- Csak szakképzett villanyszerelő szerelheti fel.
- Ennek a lámpatestnek a fénnyforrása nem cserélhető ki, amikor a fénnyforrás eléri az élettartamát, az egész lámpatestet ki kell cserélni.
- Ha ennek a lámpatestnek a külső hajlékony kábele vagy zsinórja megsérül, a veszély elkerülése érdekében kizárólag a gyártó, szerviz-közvetítője vagy hasonló képzéssel rendelkező személy cserélheti ki.
- Csak beltéri használatra

SZERELÉS:

- Kapcsolja ki a tápellátást a kézikönyvvel.
- Csavarja le és vegye le a fedelet (lásd az ábrát, 2. rész)
- Fúrjon lyukat a mennyezetbe, hogy rögzítse a lámpát csavarokkal (lásd az ábrát, 3. rész)
- Kösse a vezetékeket (lásd az ábrát, 4. rész), mielőtt rögzítené a lámpát a mennyezeten csavarokkal.
- Csavarja le és rögzítse a fedelet a lámpához (lásd az ábrát, 5. rész)
- Kapcsolja be az áramellátást és tesztelje a lámpát.

FELSI ERELESI UTASÍTÁS

- Kapcsolja ki a tápellátást a szerelés megkezdése előtt.
- Csavarja le és vegye le a fedelet (lásd az ábrát, 2. rész)
- Fúrjon lyukat a mennyezetbe, hogy rögzítse a lámpát csavarokkal (lásd az ábrát, 3. rész)
- Kösse a vezetékeket (lásd az ábrát, 4. rész), mielőtt rögzítené a lámpát a mennyezeten csavarokkal.
- Csavarja le és rögzítse a fedelet a lámpához (lásd az ábrát, 5. rész)
- Kapcsolja be az áramellátást és tesztelje a lámpát.

[IT] INTRODUZIONE E GARANZIA

Grazie per aver scelto e acquistato il prodotto della V-TAC. La V-TAC Le servirà nel miglior modo possibile. Si prega di leggere attentamente queste istruzioni prima di iniziare l'installazione e di conservare questo manuale a portata di mano per riferimenti futuri. In caso di qualunque altra domanda si prega di contattare il nostro rivenditore o il distributore locale da chi è stato acquistato il prodotto. Loro sono addestrati e pronti a servirLa nel miglior modo possibile. La garanzia è valida per 2 anni dalla data d'acquisto. La garanzia non si applica ai danni provocati dall'installazione errata o dall'usura anomala. L'azienda non fornisce alcuna garanzia per danni a qualsiasi superficie a causa della in mozione e dell'installazione errata del prodotto. I prodotti sono adatti per 10-12 ore di funzionamento quotidiano. L'utilizzo del prodotto per 24 ore al giorno annulla la garanzia. La garanzia di questo prodotto è valida soltanto per difetti di fabbricazione.

AVVERTIMENTO:

- Spegnere l'elettricità prima di iniziare!
- Installazione soltanto da parte di un elettricista certificato
- La sorgente luminosa di questo apparecchio di illuminazione non è sostituibile, quando la sorgente luminosa raggiunge la fine della sua vita utile l'intero apparecchio di illuminazione deve essere sostituito.
- Se il cavo flessibile esterno o il cavo di questo apparecchio di illuminazione è danneggiato, deve essere sostituito esclusivamente dal produttore o dal suo agente di servizio o da una persona qualificata simile al fine di evitare rischi.
- Solo per uso interno

INSTALLAZIONE:

- Prima di iniziare l'installazione, scollegare l'alimentazione.
- Ruotare e rimuovere il coperchio (vedi la figura Parte 2)
- Esecuire un foro nel soffitto per fissare la lampada usando le viti (vedi la figura Parte 3)
- Collegare i fili (vedi la figura Parte 4) prima di fissare la lampada usando le viti.
- Ruotare e bloccare il coperchio alla lampada (vedi la figura Parte 5)
- Collegare l'alimentazione e testare la lampada.

ISTRUZIONI PER L'INSTALLAZIONE

- Prima di iniziare l'installazione, scollegare l'alimentazione.
- Ruotare e rimuovere il coperchio (vedi la figura Parte 2)
- Esecuire un foro nel soffitto per fissare la lampada usando le viti (vedi la figura Parte 3)
- Collegare i fili (vedi la figura Parte 4) prima di fissare la lampada usando le viti.
- Ruotare e bloccare il coperchio alla lampada (vedi la figura Parte 5)
- Collegare l'alimentazione e testare la lampada.

[PL] WSTĘP I GWARANCJA

Dziękujemy za wybranie i zakupienie produktu V-TAC. V-TAC będzie Ci służyć najlepiej. Proszę przeczytać te instrukcje uważnie przed przystąpieniem do zainstalowania i zachować ją do użytku w przyszłości. Jeśli masz jakieś pytania, proszę skontaktować się z naszym Przedstawicielem lub dystrybutorem, od którego kupiłeś produkt. Oni są przeszkoleni i gotowi udzielić Ci pomocy. Gwarancja ważna jest 2 lata od zakupu. Gwarancja nie obejmuje uszkodzeń wynikających z niewłaściwego zainstalowania lub nadzwyczajnego zużycia. Spółka nie ponosi odpowiedzialności za ewentualne szkody spowodowane na powierzchniach podczas instalacji lub deinstalacji. Łączny czas świecenia opraw w ciągu doby nie może przekroczyć 10-12 godzin. 24-godzinna eksploatacja produktu prowadzi do unieważnienia gwarancji. Gwarancja obejmuje jedynie wady powstałe z przyczyn tkwiących w produkcie.

OSTRZEŻENIE:

- Wyłącz zasilanie przed przystąpieniem do instalacji!
- Instalacja powinna być wykonywana wyłącznie przez elektrotechnika posiadającego certyfikat!dado!
- Źródło światła oprawy oświetleniowej nie jest wymienne; po osiągnięciu końca jego okresu użytkowania należy wymienić całe urządzenie świetlne.
- W przypadku uszkodzenia zewnętrznego przewodu elastycznego lub przewodu tej oprawy, czy ukłnienią niebezpieczeństwa, może on zostać wymieniony wyłącznie przez producenta lub jego przedstawiciela serwisowego lub podobnie wykwalifikowaną osobę.
- Tylko do użytku w pomieszczeniach

MONTAŻ:

- Przed przeczytaniem instrukcji przed rozpoczęciem montażu.
- Montaż powinien zostać wykonany przez wykwalifikowanego elektryka. Zachować ostrożność. Ten wyrob ma styk ochronny / zacisk. Nie podłączenie przewodu ochronnego może spowodować porażenie prądem. Schemat montażowy: patrz rysunki. Przed pierwszym użyciem sprawdź, czy zamocowanie mechaniczne i podłączenie do zasilania elektrycznego zostały wykonane prawidłowo.

ISTRUCCIONI D'INSTALLAZIONE

- Przed przystąpieniem do montażu należy wyłączyć zasilanie.
- Odkręć i zdejmij pokrywę (patrz rys. Część 2)
- Wywierć otwór w suficie, aby przymocować oprawę oświetleniową za pomocą śrub(patrz rys. Część 3)
- Przed przycumowaniem lampy do sufitu za pomocą śrub, podłącz przewody (patrz rys. Część 4)
- Przykręć i zablokuje pokrywę do lampy (patrz rys. Część 5)
- Włącz zasilanie i sprawdź lampę.

[EL] ΕΙΣΑΓΩΓΗ - ΕΓΓΥΗΤΗ

Σας ευχαριστούμε για το ότι επιλέξατε και αγοράσατε το προϊόν της Βi-TAK (V-TAC). Η Βi-TAK (V-TAC) θα σας εξυπηρετήσει με τον καλύτερο δυνατό τρόπο. Παρακολουούμε τα διορθωτέα προεκτικά τις οδηγίες σας προτού τοποθετήσετε και διατηρήσετε τις οδηγίες για τη μετέπειτα ενημέρωσή σας. Αν έχετε άλλο ερωτήματα και απορίες, παρακαλούμε να έλαθε σε επαφή με τον προμηθευτή μας ή με τον εγγύριο έμπορο από τον οποίο αγοράσατε το προϊόν. Αυτοί εκπαιδευμένοι προατομάρη και είναι πρόθυμοι να σας εξυπηρετήσουν με τον καλύτερο τρόπο. Η εγγύηση ισχύει για περίοδο 2 ετών από την ημερομηνία της αγοράς. Η εγγύηση δεν εφαρμόζεται σε περίπτωση που προκληθούν ζημιές εξαιτίας λάθους τοποθέτησης ή συνυψιθικής φθοράς. Η εταιρεία δεν παρέχει εγγύηση για ζημιές σε οποιαδήποτε επιφάνεια εξαιτίας της λάθος απόκρυψης ή τοποθέτησης του προϊόντος. Το προϊόν είναι κατάλληλο για χρήση 10-12 ωρών την ημέρα. Η χρήση του προϊόντος επί 24 ώρες έχει ως αποτέλεσμα την απόρριψη της εγγύησης. Η εγγύηση του προϊόντος αφορά μόνο το ελαττωματικό της παραγωγής.

ΠΡΟΕΛΑΟΠΟΙΗΣΗ:

- ΚΑΕΙΣΤΕ την ηλεκτροδότηση προτού αρχίσετε!
- Τοποθετήτ μόνο από αδεδούο ηλεκτρολόγο.
- Η φωτεινή πηγή αυτού του φωτιστικού δεν είναι αναλλοίωτη. Όταν φθάσει στο τέλος της διάρκειας ζωής του, πρέπει να αντικατασταθεί ολοκληρωτο το φωτιστικό όλο.
- Εάν το εξωτερικό γύακωο καλώδιο ή το καλώδιο αυτού του φωτιστικού έχει υποστεί ζημιά, θα αντικατασθεί αποκλειστικά από τον κατασκευαστή ή τον αντιπρόσωπο του ή από παρόμοιο εξειδικευμένο άτομο, προκειμένου να αποφευχθεί ο κίνδυνος.
- Μόνο για εσωτερική χρήση

ΤΟΠΟΘΕΤΗΣΗ:

- Καταστήστε την ηλεκτροδότηση τις οδηγίες πριν την τοποθέτηση. Η τοποθέτηση πρέπει να πραγματοποιηθεί από εξειδικευμένο ηλεκτρολόγο. Να προαχέτε. Το προϊόν εκπαίδευτων προατομάρη και είναι πρόθυμοι να σας εξυπηρετήσουν με τον καλύτερο τρόπο. Η εγγύηση ισχύει για περίοδο 2 ετών από την ημερομηνία της αγοράς. Η εγγύηση δεν εφαρμόζεται σε περίπτωση που προκληθούν ζημιές εξαιτίας λάθους τοποθέτησης ή συνυψιθικής φθοράς. Η εταιρεία δεν παρέχει εγγύηση για ζημιές σε οποιαδήποτε επιφάνεια εξαιτίας της λάθος απόκρυψης ή τοποθέτησης του προϊόντος. Το προϊόν είναι κατάλληλο για χρήση 10-12 ωρών την ημέρα. Η χρήση του προϊόντος επί 24 ώρες έχει ως αποτέλεσμα την απόρριψη της εγγύησης. Η εγγύηση του προϊόντος αφορά μόνο το ελαττωματικό της παραγωγής.

[RO] INTRODUCERE, GARANTIA

Vă mulțumim că ați ales și ați cumpărat acest produs de V-TAC. V-TAC vă va fi de un mare folos, utilizându-l în modul cel mai potrivit posibil. Vom să oăm să oăm, aceste instrucțiuni cu atenție, înainte să începeți instalarea, și păstrați-le ușor în caz de necesar să le recitiți. Dacă aveți și alte întrebări, vă rugăm să vă adresați dealer-ului nostru sau cu comerciantul de la care v-ați achiziționat produsul. Acesta sunt bine instruiți și întodeauna sunți dispuși să vă servescă în modul cel mai bun posibil. Garancia este valabilă pe un termen de 2 ani din data achiziționării produsului. Garancia nu se aplică la daunele cauzate de instalare incorectă sau care rezultă din uzura anormală de utilizare. Societatea nu acordă garanție pentru daune produse pe suprafețe, indiferent de tipul acestora, care se datorează îndepărtării sau montării incorecte a produsului. Acesta produse sunt potrivite pentru exploatarea continuă timp de 10-12 ore pe zi. Exploatarea produsului timp de 24 de ore fără întreruperi, poate duce la pierderea garanției. Pentru acest produs, garanția se acordă numai pentru defecte de fabricație.

AVERTIZAREA:

- DECONNECTAȚI alimentarea cu energie electrică înainte să începeți instalarea!
- Instalarea se va realiza numai de către un electrician autorizat.
- Sursa de lumină a acestui corp de iluminat nu poate fi înlocuit; când ajunge la sfârșitul duratei de funcționare, întregul corp de iluminat trebuie înlocuit.
- Dacă cablul sau cablul flexibil extern al acestui corp de iluminat este deteriorat, acesta trebuie înlocuit exclusiv de către producător sau agentul său de servicii sau de o persoană similară calificată pentru a evita un pericol.
- Nu mai pentru uz interior

MONTAREA:

- Înainte de a începe instalarea, citiți cu atenție instrucțiunile înainte să începeți montajul. Montajul trebuie făcut de către un electrician calificat/autorizat. Fiți atenți! Capacul este prevăzută cu contact/clemă de protecție. Dacă cablul de protecție nu este conectat, există riscul să apară un șoc electric. Schema de montare: vezi figurile. Înainte de prima utilizare a lămpii, verificați dacă este corect realizată fixarea mecanică și a cablului de alimentare.

INSTALAREA:

- Înainte de a începe instalarea, citiți cu atenție instrucțiunile înainte să începeți montajul. Montajul trebuie făcut de către un electrician calificat/autorizat. Fiți atenți! Capacul este prevăzută cu contact/clemă de protecție. Dacă cablul de protecție nu este conectat, există riscul să apară un șoc electric. Schema de montare: vezi figurile. Înainte de prima utilizare a lămpii, verificați dacă este corect realizată fixarea mecanică și a cablului de alimentare.

[CZ] ÚVOD A ŽÁRKA

Děkujeme, že jste si vybrali a koupili výrobek firmy V-TEK (V-TAC). V-TEK (V-TAC) vám nabízi ty nejlepší výrobky. Před zahájením instalace si prosím pečlivě přečtete tyto pokyny a uschovejte si tento návod pro budoucí použití. Pokud máte další dotazy, obraťte se na nášeho prodejce nebo místního obchodníka, který vám výrobek zakoupil. Oni jsou vyškoleni a jsou vám k dispozici pro všechny vaše potřeby. Žárka je platná po dobu 2 let od data zakoupení. Žárka se nevztahuje na škody způsobené nesprávnou instalací nebo atypickým opotřebením. Společnost neposkytuje záruku na poškození na jakémkoliv povrchu kvůli neobdobrnému odstranění a instalaci výrobku. Výrobky jsou vhodné pro 10-12 hodin každodenního využívání. Používání výrobku během 24 hodin denně si platnost záruky. Výrobek má záruku pouze pro výrobní vady.

VAROVÁNÍ:

- VYPNĚTE elektrinu, než začnete!
- Instalaci smí provést pouze certifikovaný elektrikář
- Světelný zdroj tohoto svítidla nelze vyměnit; jakmile světelný zdroj dosáhne svého konce životnosti, mělo by se vyměnit celé svítidlo.
- Pokud je externí flexibilní kabel nebo kabel tohoto svítidla poškozen, musí být vyměněn výhradně výrobcem nebo jeho servisním zástupcem nebo podobnou kvalifikovanou osobou, aby se předešlo riziku.
- Pouze pro vnitřní použití

POKYNY K MONTÁŽI

- Před zahájením montáže vykněte napájení.
- Otočte a odstraňte kryt (viz obrázek Část 2).
- Vyvrtejte otvor do stropu pro upevnění lampy pomocí šroubů (viz obrázek Část 3).
- Připojte vodiče (viz obr. Část 4) před upevněním lampy ke stropě pomocí šroubu.
- Otočte a zablokujte kryt k lampě (viz obrázek Část 5).
- Zapněte napájení a testujte lampu.

IN CASE OF ANY QUERY/ISSUE WITH THE PRODUCT, PLEASE REACH OUT TO US AT: SUPPORT@V-TAC.EU FOR MORE PRODUCTS RANGE, INQUIRY PLEASE CONTACT OUR DISTRIBUTOR OR NEAREST DEALER. V-TAC EUROPE LTD. BULGARIA, PLOVDIV 4000, BUL.L.KARAVELOV 9B