

App Function Instruction

D110 Plus Series

Fingerprint Lever Lock with Built-in Wi-Fi

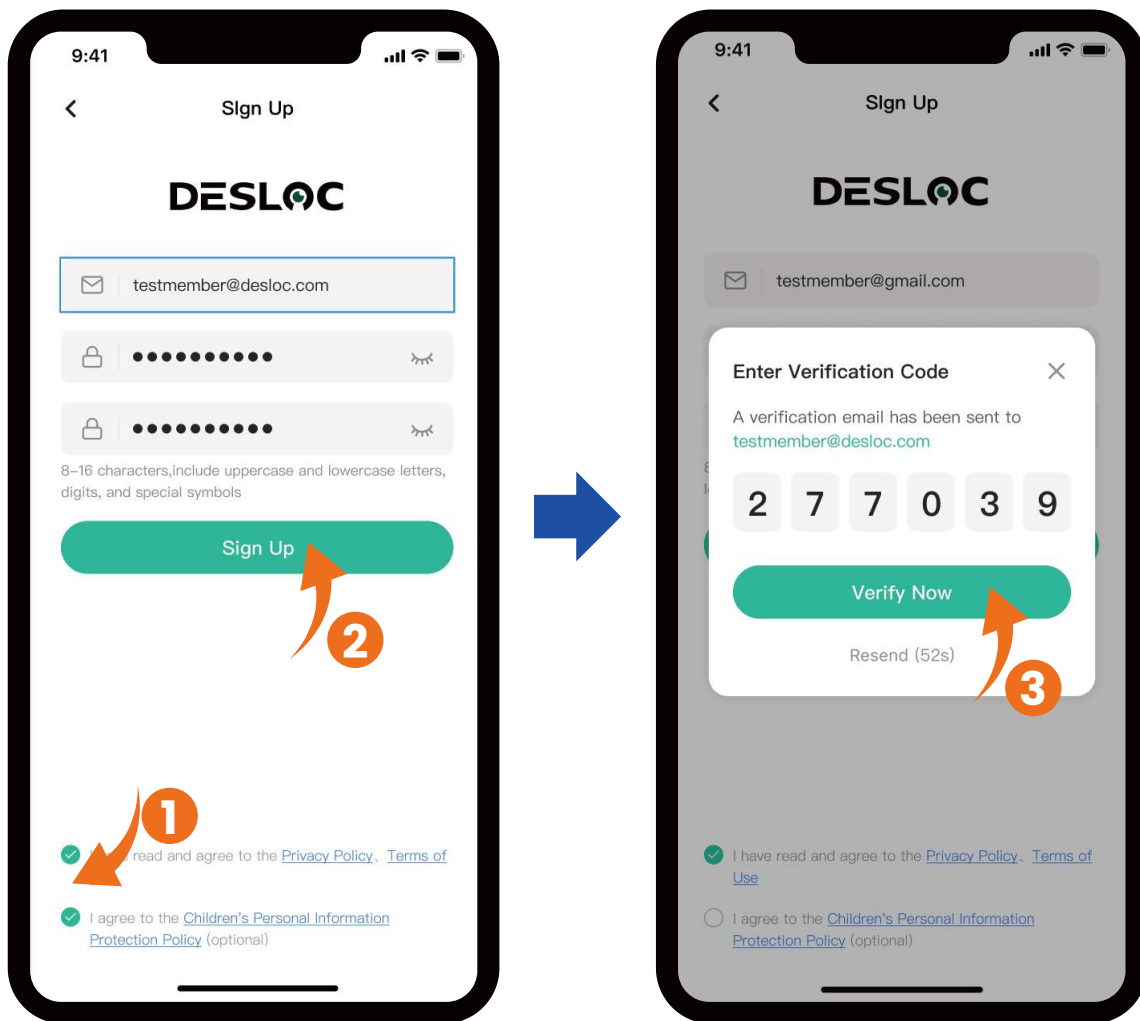


DESLOC™

1. Quick Start Guide

1.1 Owner Account Registration

Please download the
DESLOC App before use



NOTE:

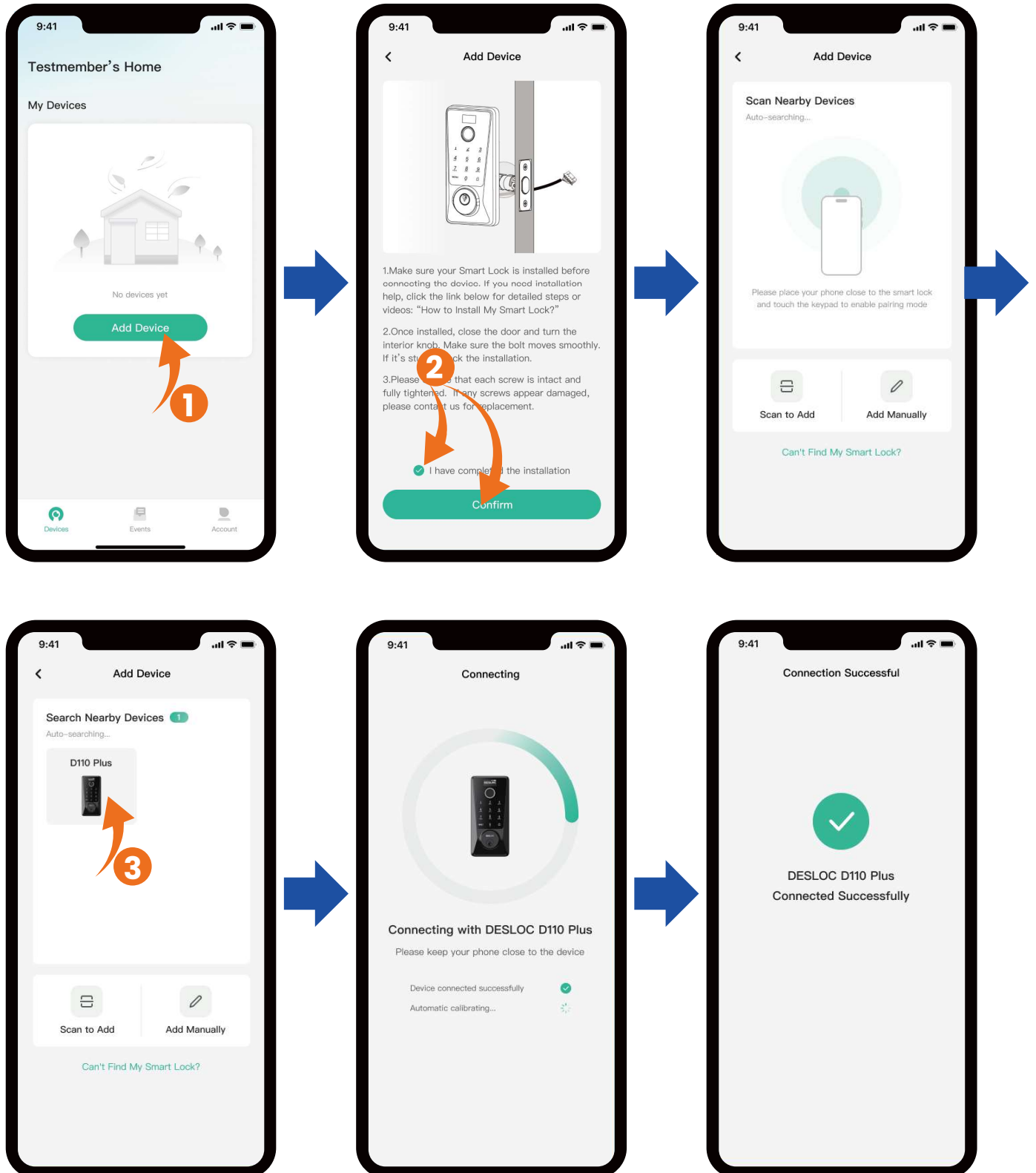
8-16 characters, include uppercase and lowercase letters, digits, and special symbols. Example: Asdf120!

1.2 Add Device

There are three ways to add the device. Before connecting, activate the touch keypad.

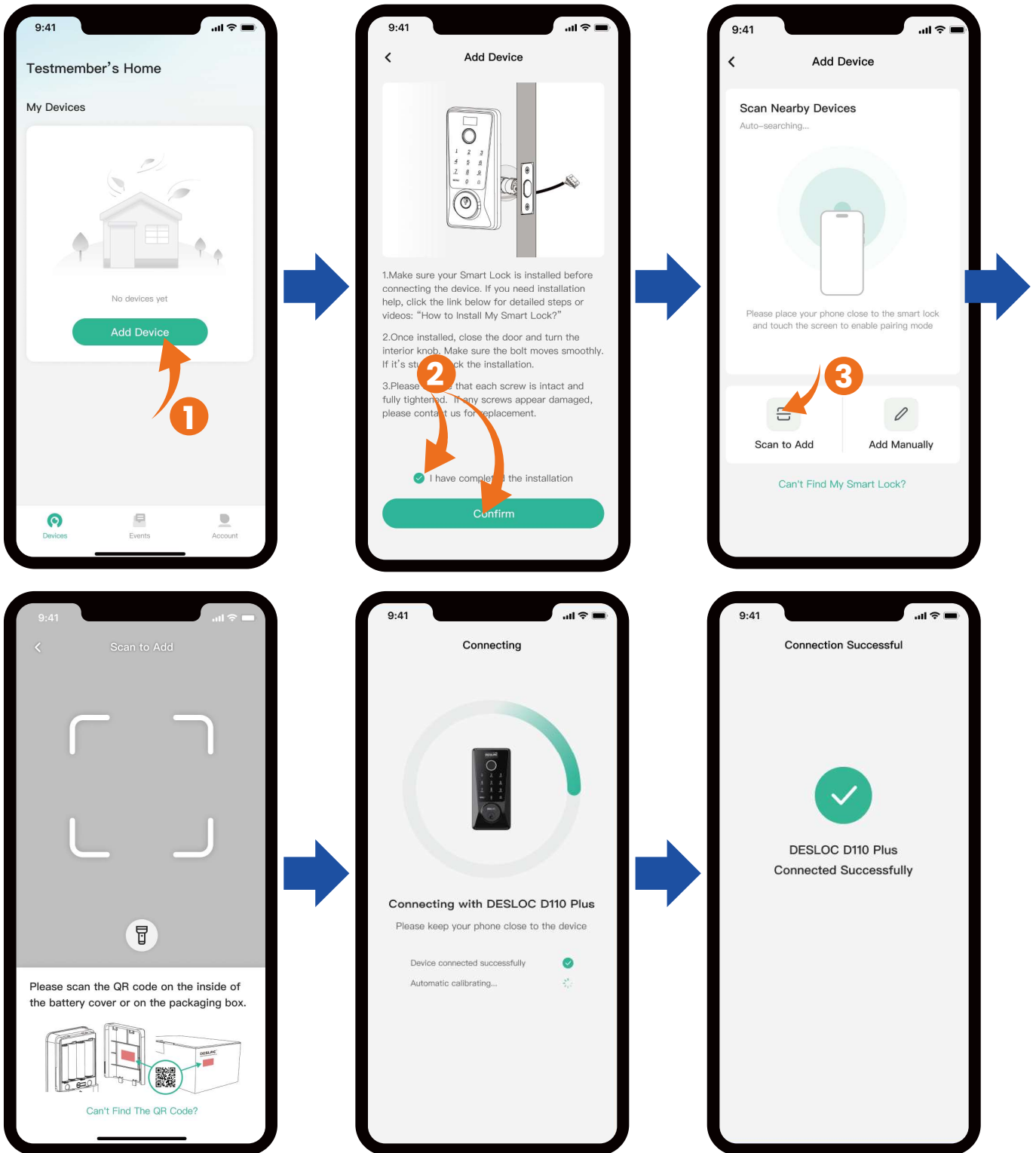
Method 1: Bluetooth link

Make sure Bluetooth is enabled and is close to the device.



Method 2: Scan to Add

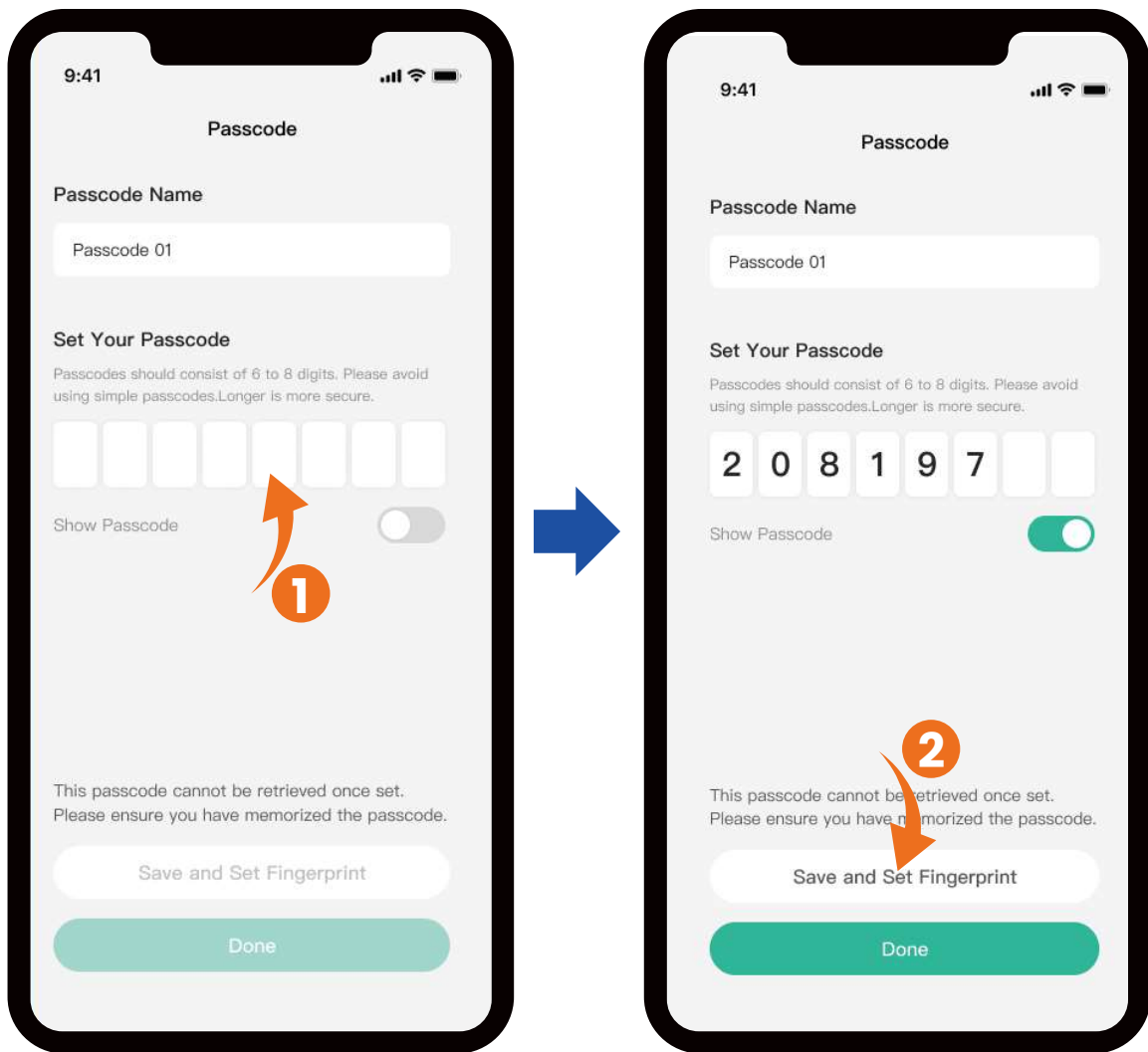
Please scan the QR code on the inside of the battery cover or on the packaging box to add.



Method 3: Add Manually

Click "Add Manually" on the interface in Step 3 of Method 2 > manually enter the SN code indicated on the inner side of the battery cover or on the packing box until "Connected Successfully" is prompted.

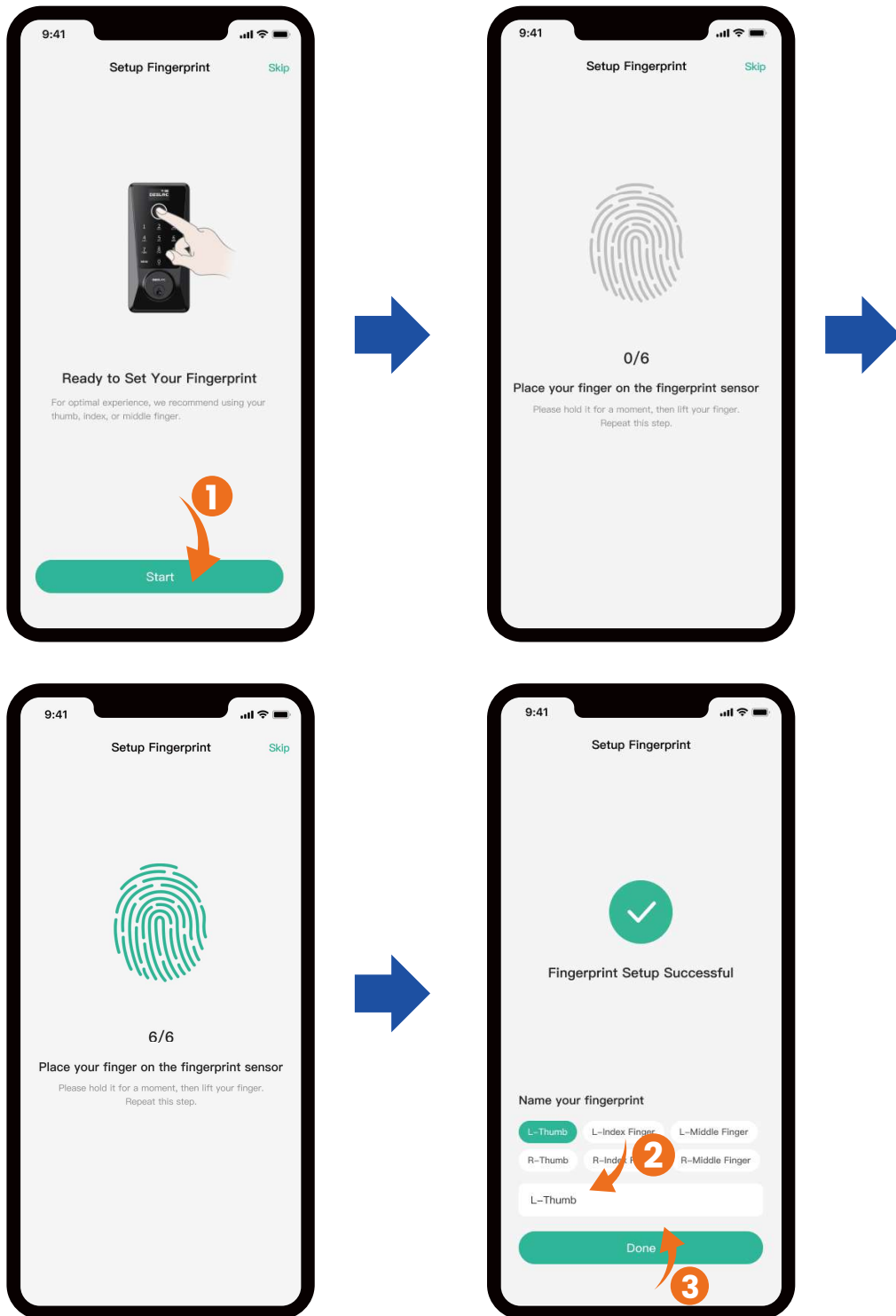
1.3 Owner Passcode Setting



NOTE:

Passcodes should consist of 6 to 8 digits. Please avoid using simple passcodes. Longer is more secure.

1.4 Owner Fingerprint Setting

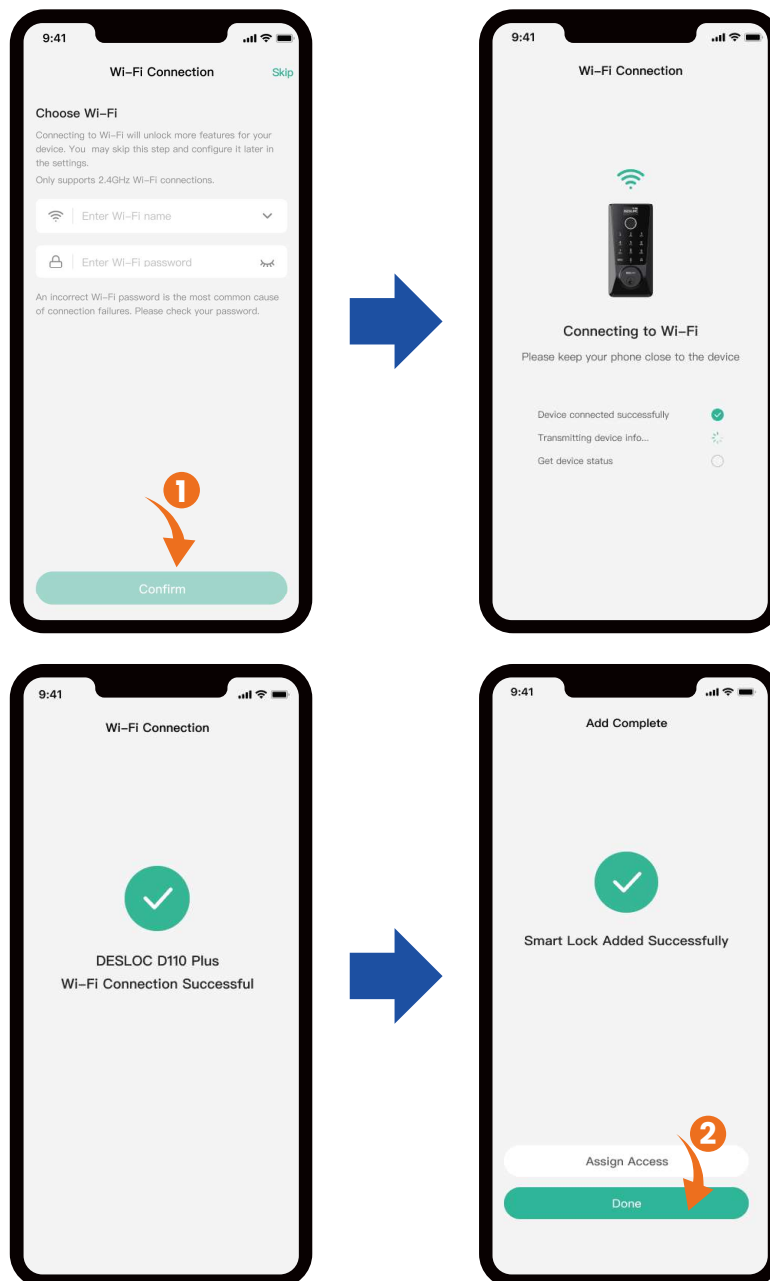


NOTE:

1. Wipe off the water stains and dust on the finger before entering the fingerprint, and it is recommended to give priority to the thumb, index finger or middle finger;
2. You can also click "Skip", and then set the fingerprint in "Devices > Enter the D110 Plus Device Window > Assign Access > Owner > Add Fingerprint".

1.5 Wi-Fi Configuration

Authorization is required to obtain the location information. The iOS will automatically pick up the Wi-Fi name, and the Wi-Fi name can be selected from the pull-down Wi-Fi list for Android, or manually enter the Wi-Fi name (no authorization is required to obtain location information).



NOTE:

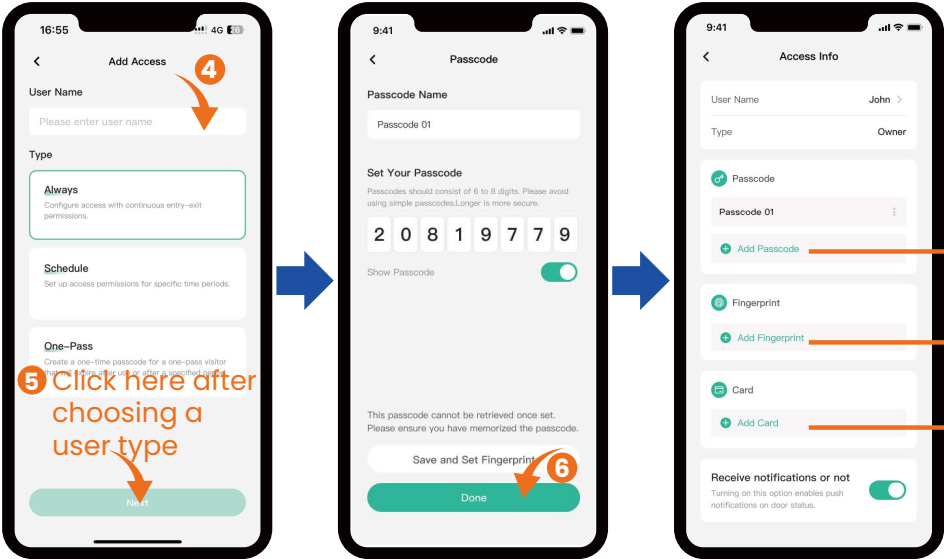
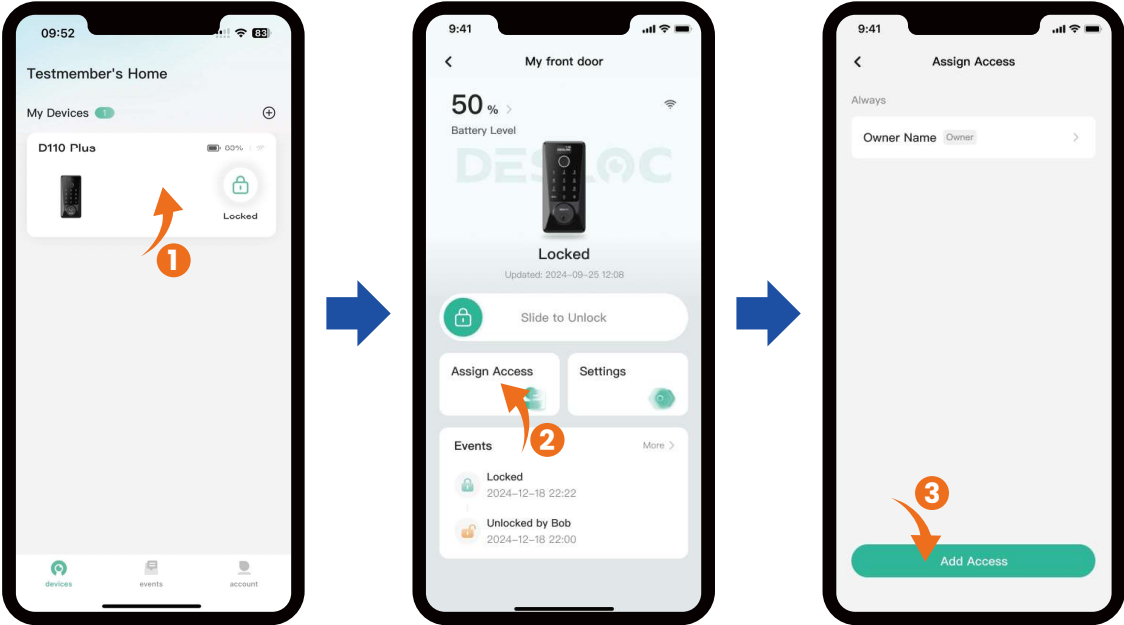
1. Ensure that it is 2.4GHz Wi-Fi;
2. Please enable Location Services in 'Settings-Privacy-Location Services' and allow DESLOC access;
3. You can also click "Skip", and then configure Wi-Fi in the "Devices>Enter the D110 Plus Device Window>Settings>General>Wi-Fi>Choose Wi-Fi" after selection.

1.6 Add Door Opening Permission for Other Users

There are three types of users :

Always	Configure access with continuous entry-exit permissions. (Owner is a form of Always)
Schedule	Set up access permissions for specific time periods. (There are two types: Time Span and Recurring)
One-Pass	Create a one-time passcode for a one-pass visitor that will expire after use or after a specified period.

Steps are as follows:



- Add Passcode
- Add Fingerprint
- Add Card

5 Click here after choosing a user type

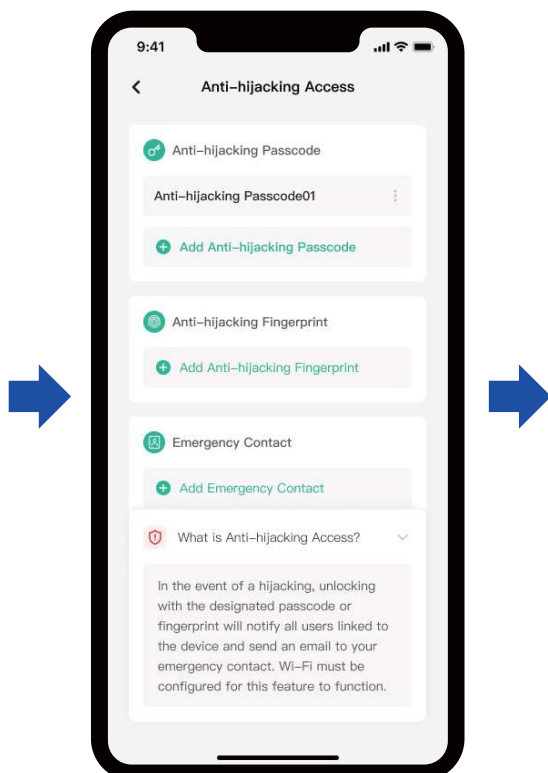
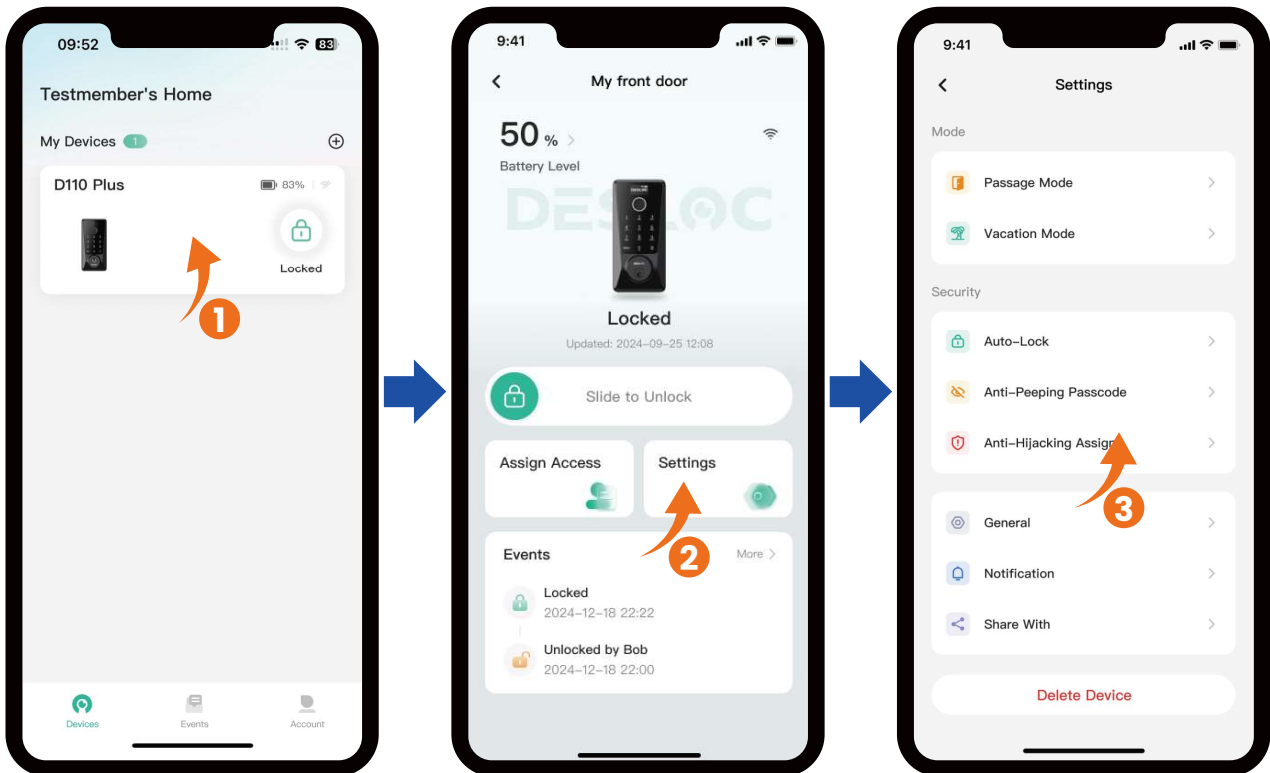


2. Devices

2.1 Lock Settings

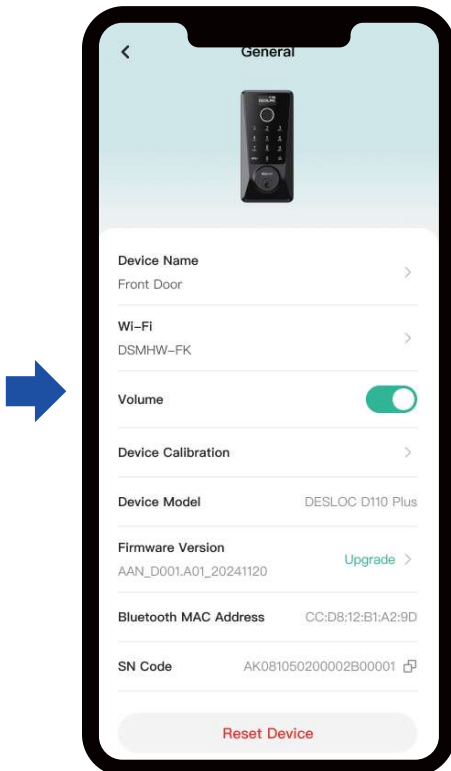
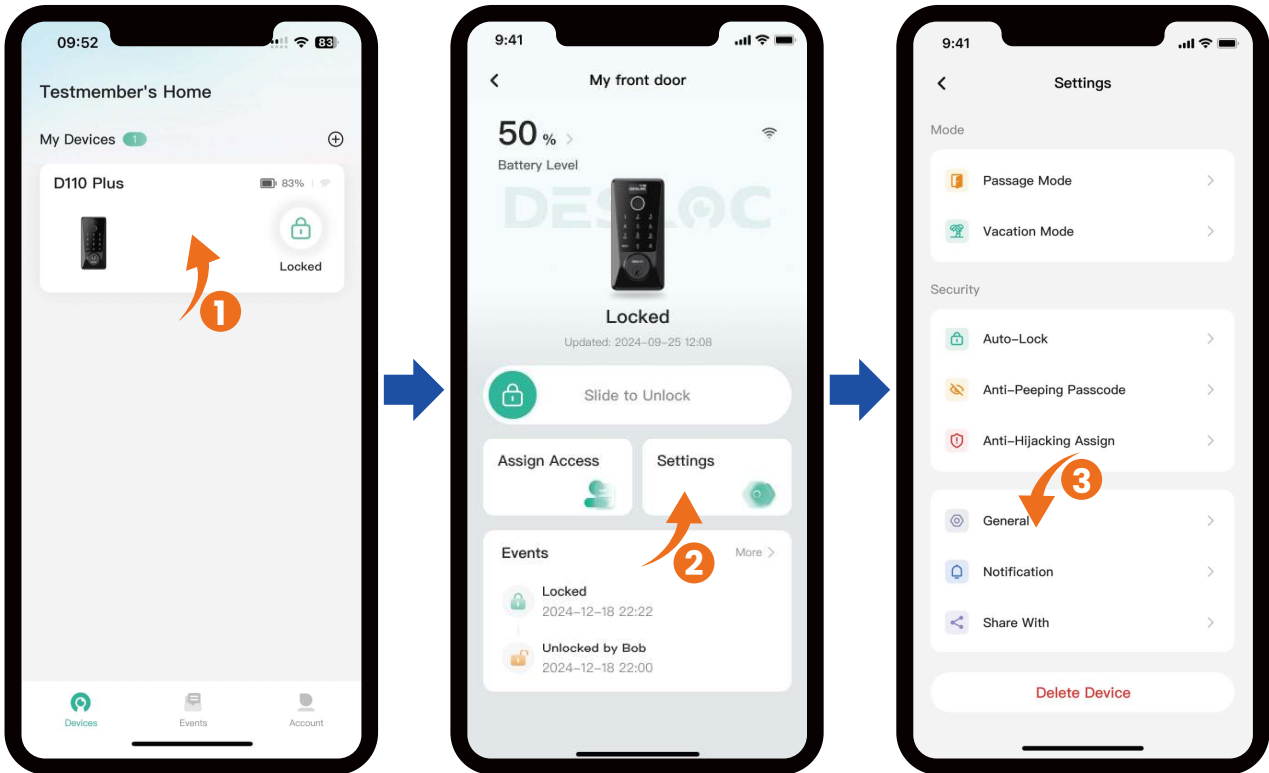
2.1.1 Anti-hijacking Assign

Set the Anti-hijacking Passcode/Fingerprint/Emergency Contact.



- **Add anti-hijacking passcode:**
The steps refer to [1.3 Owner Passcode Setting]
- **Add anti-hijacking fingerprint:**
The steps refer to [1.4 Owner Fingerprint Setting]

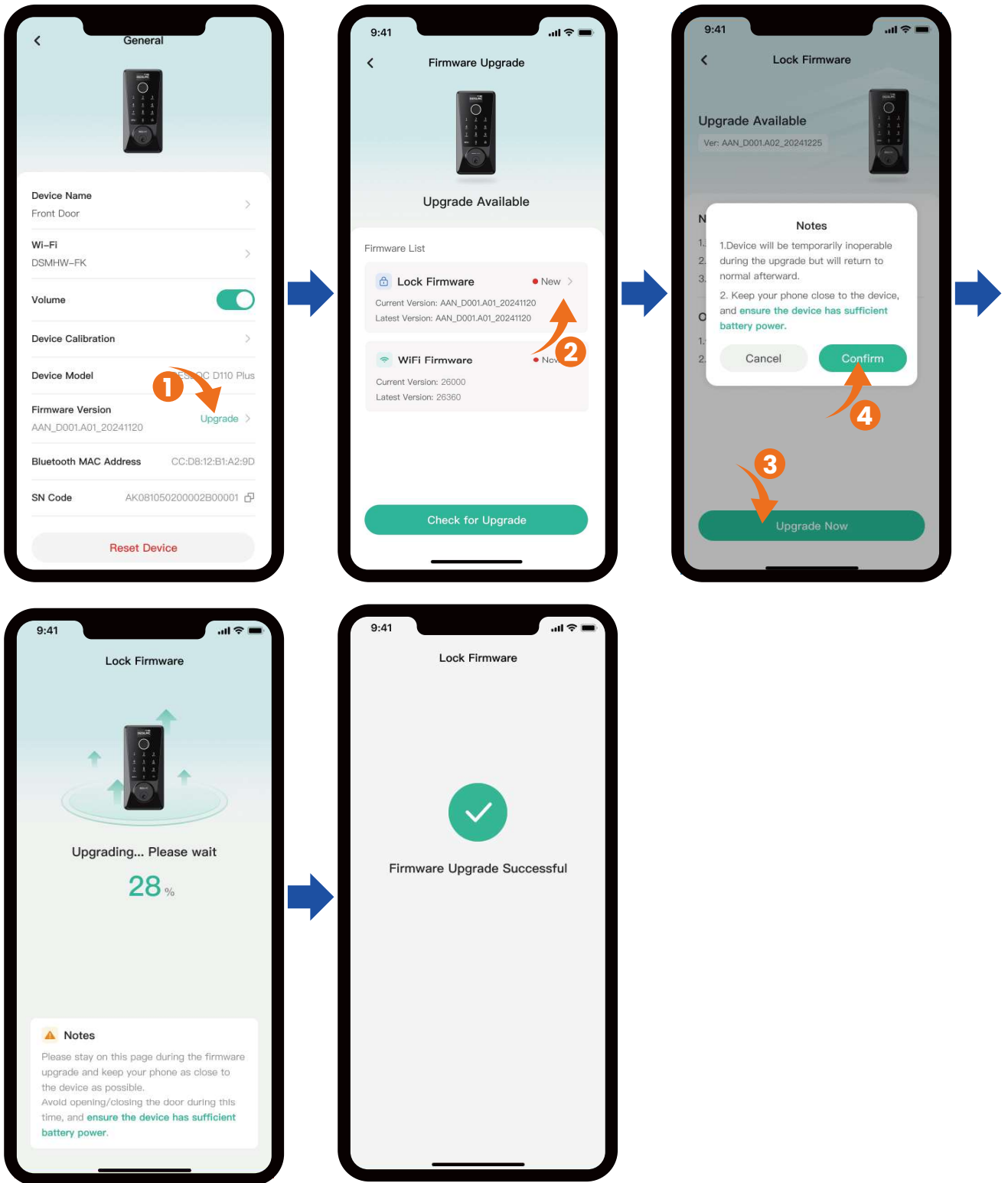
2.1.2 General



Functions of the General:

- **Device Name:** Rename the device name.
- **Wi-Fi:** Power and Wi-Fi toggling.
- **Volume:** Set the door lock opening and closing sound.
- **Device Model:** Calibrate the door opening direction of the device.
- **Firmware Version**
- **Bluetooth MAC Address**
- **SN Code:** View and replicate the SN code of the device.
- **Reset Device**

a. Firmware Version



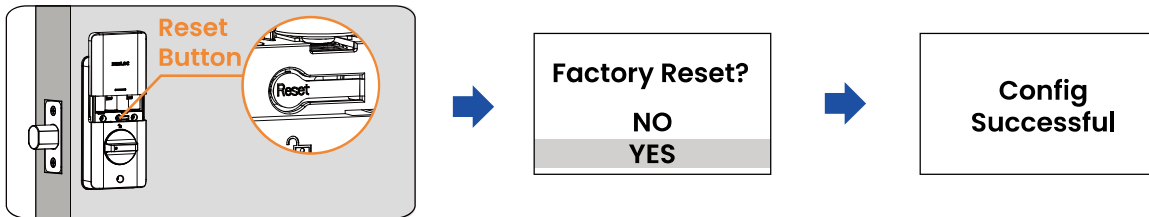
NOTE:

1. Ensure the device has sufficient power during the upgrade process, because insufficient power may lead to a failed update.
2. Device will be temporarily inoperable during the upgrade but will return to normal afterward.

b. Reset Device

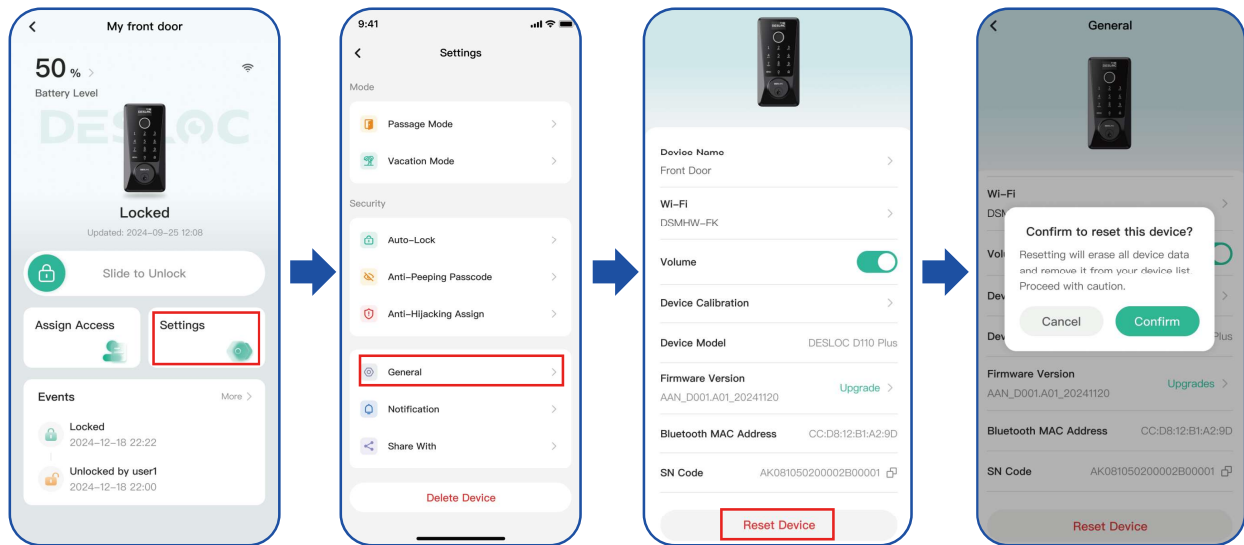
Method 1:

Lock the battery cover after sliding up, press and hold the Reset button > select "YES" to the front lock > click the [Enter button] to confirm.



Method 2:

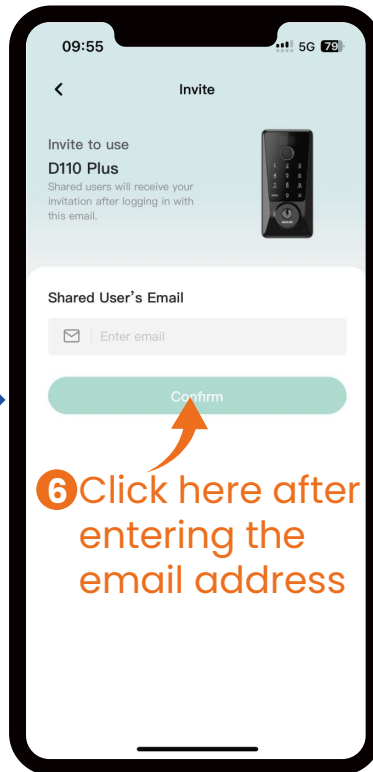
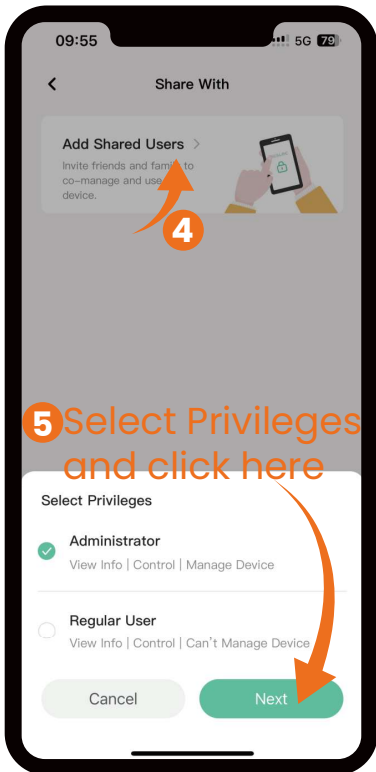
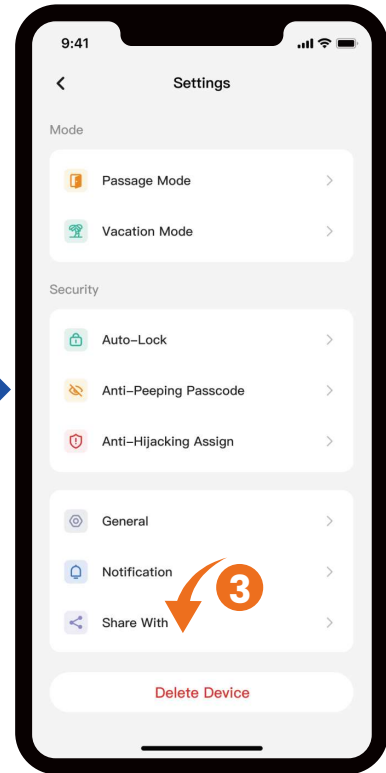
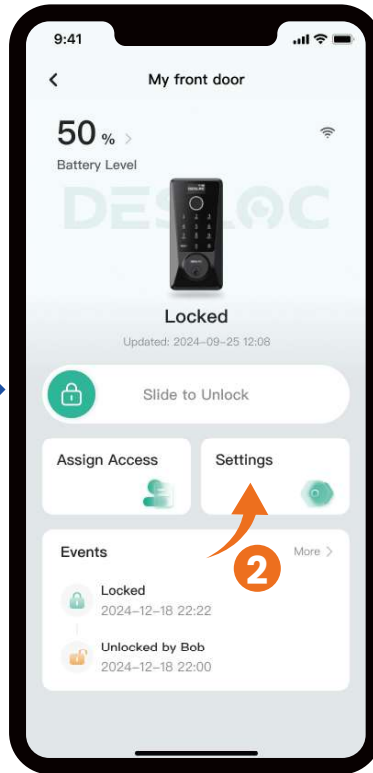
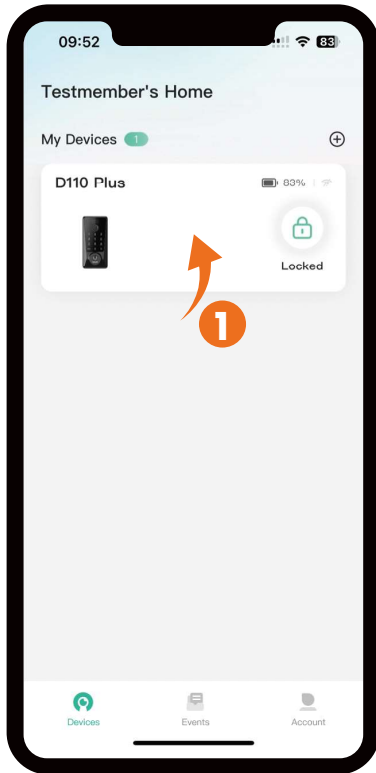
Tap "Settings" > "General" > "Reset Device". To reset the equipment, click "Confirm".



NOTE:

1. After reset, the lock will reset to its factory default settings, reverting the Master passcode to "123456" and erasing all unlock modes;
2. After the factory settings are restored, please change the initial administrator passcode immediately, otherwise the motor does not work;
3. After the factory settings are restored, when the initial passcode is changed, the lock will automatically adapt to the door opening direction.

2.1.3 Share With



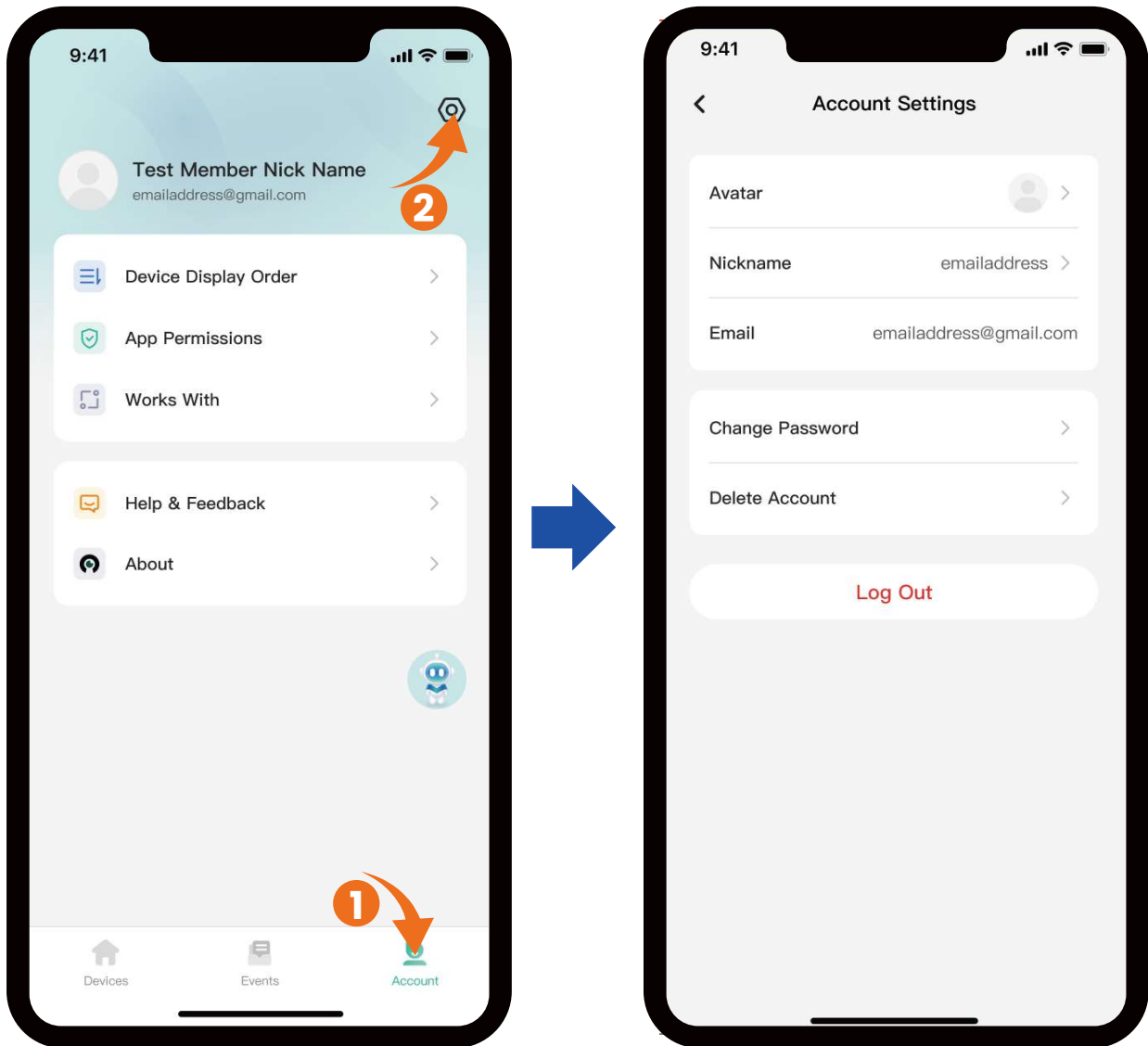
Select Privileges:

- **Administrator:**
View Info/Control/
Manage Device

- **Regular User:**
View Info/Control/
Can't Manage Device

3. Account

3.1 Account Settings



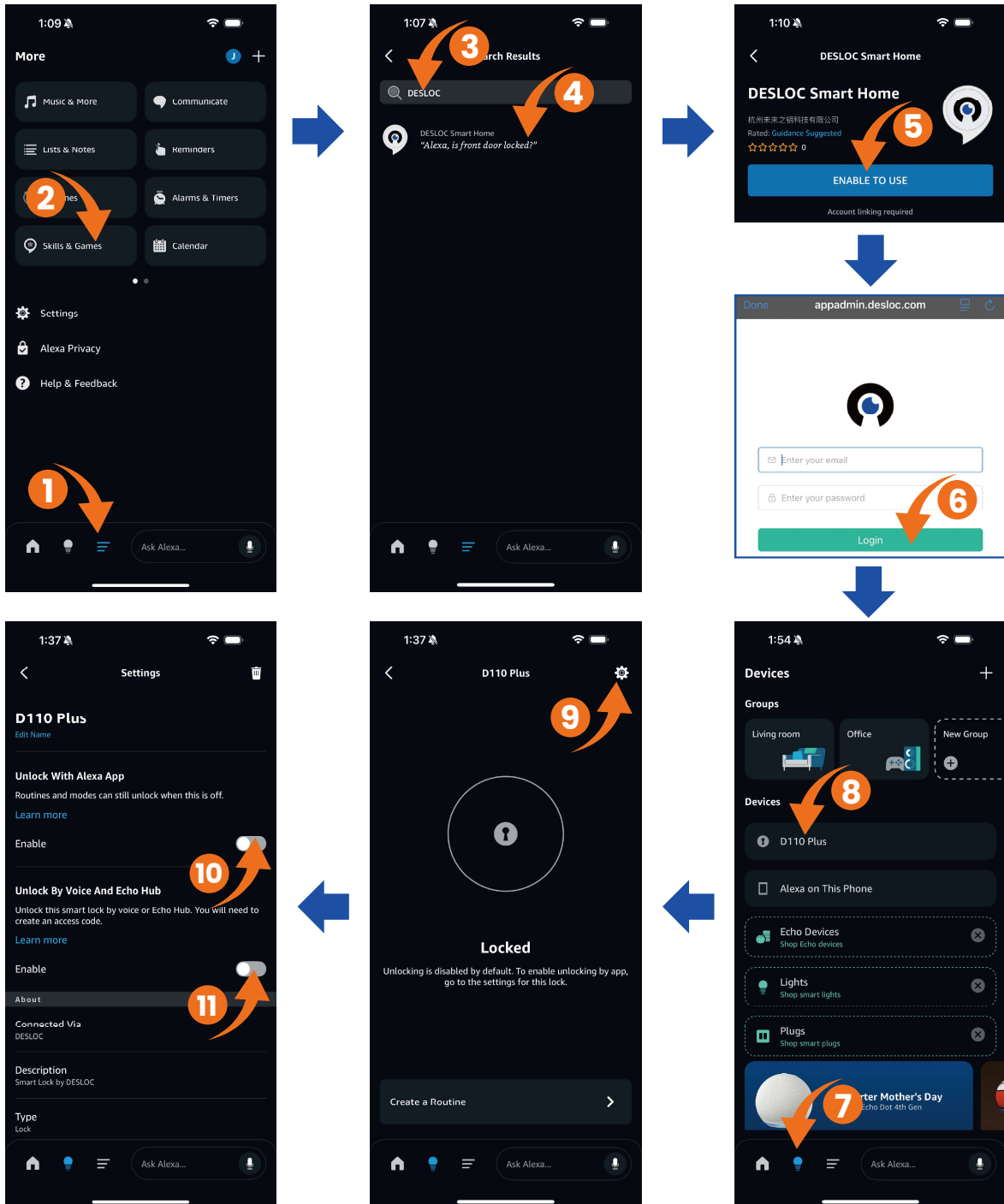
3.2 Works With

a. How to connect the Amazon Alexa:

STEP 1: Add Skill DESLOC in Alexa and authorize it using your App account and passcode;

STEP 2: After authorization, your device will appear in Alexa App;

STEP 3: Enable the voice unlock feature and set a security password to control your device via Alexa.



NOTE:

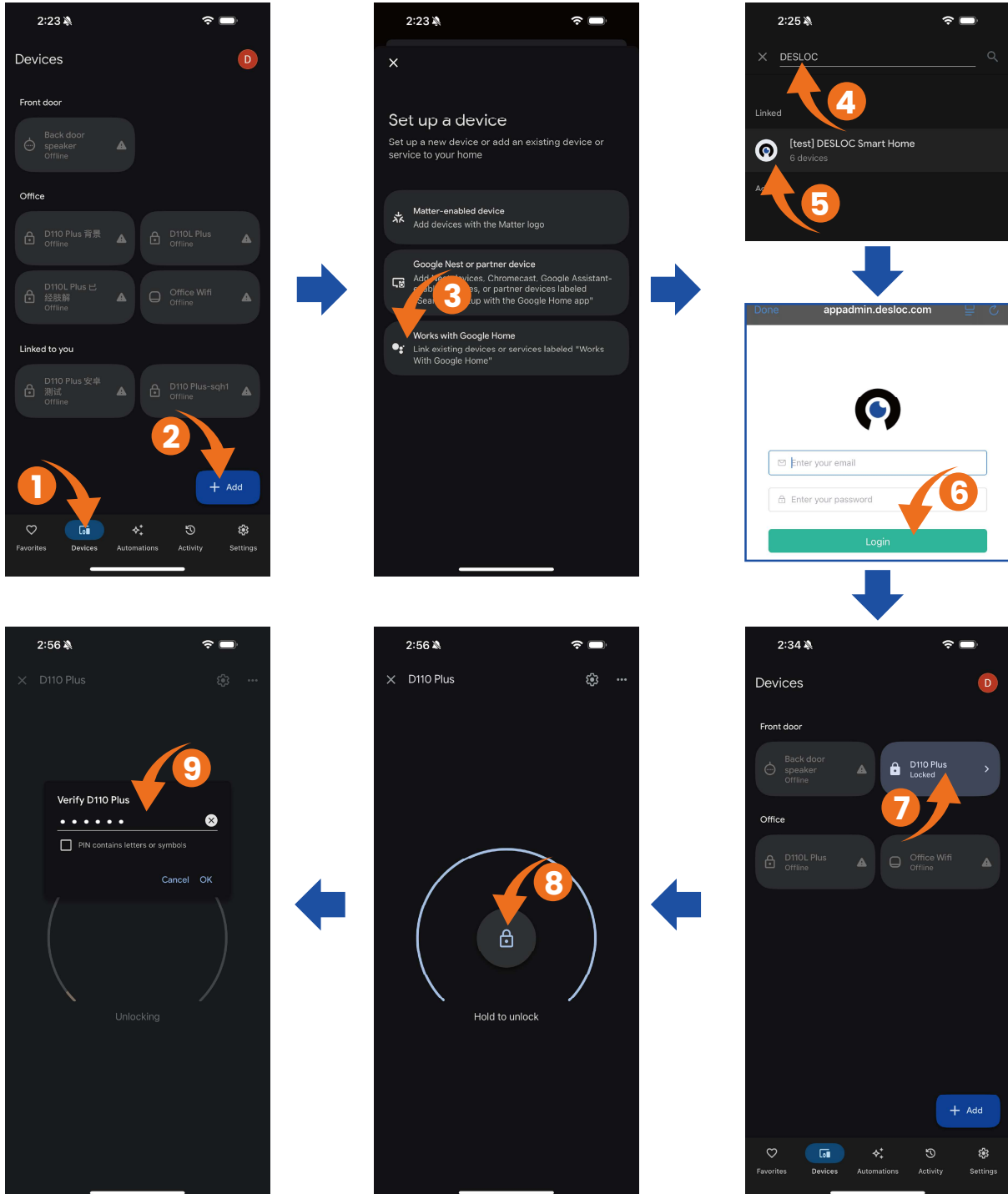
Ensure the Wi-Fi feature is enabled in this App (if not, the device will not support Alexa).

b. How to connect the Google Assistant:

STEP 1: Install the Google Home app, tap "+";

STEP 2: Search for DESLOC and authorize it using your App account and password;

STEP 3: Set a security code in this App to use it for unlocking via Google Home.

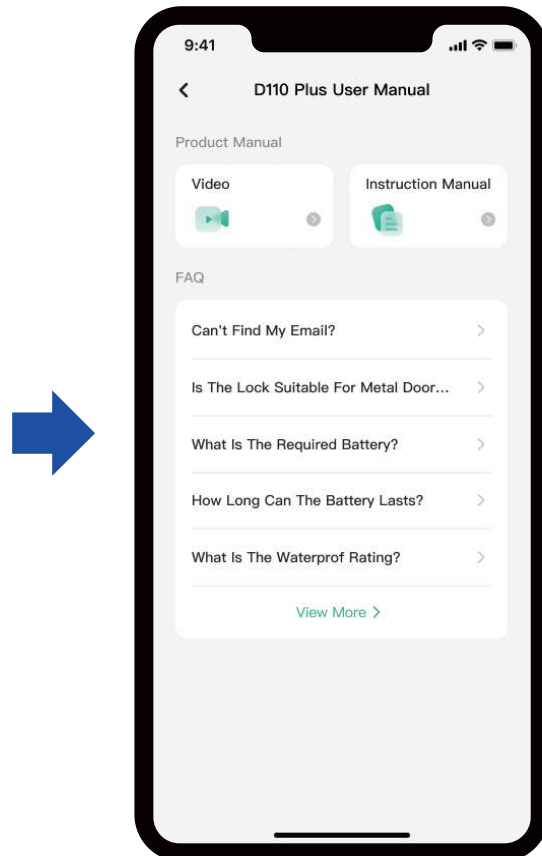
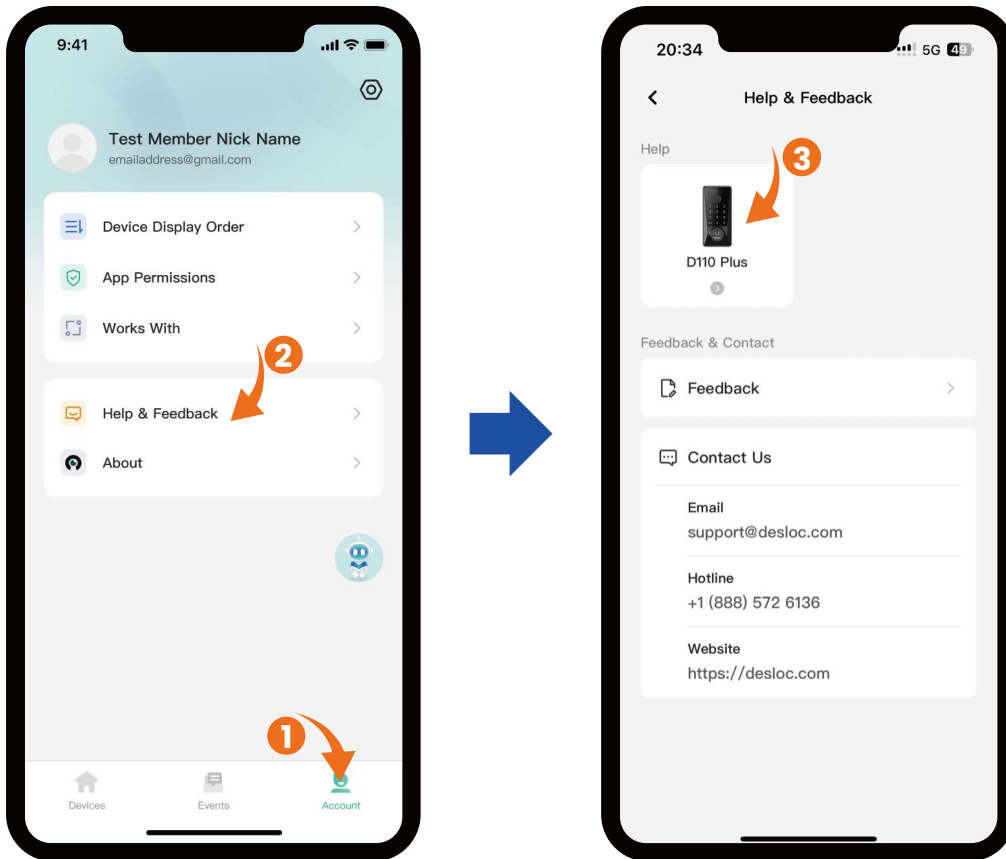


NOTE:

1. Ensure the Wi-Fi feature is enabled in this App (if not, the device will not support Google Assistant).
2. Initial passcode is 123456.

3.3 Help & Feedback

View the installation videos, instructions, and FAQs of the device.



Instruction sur les Fonctions de l'App

Série D110 Plus

Pêne Dormant Intelligent à Empreinte Digitale
avec Wi-Fi

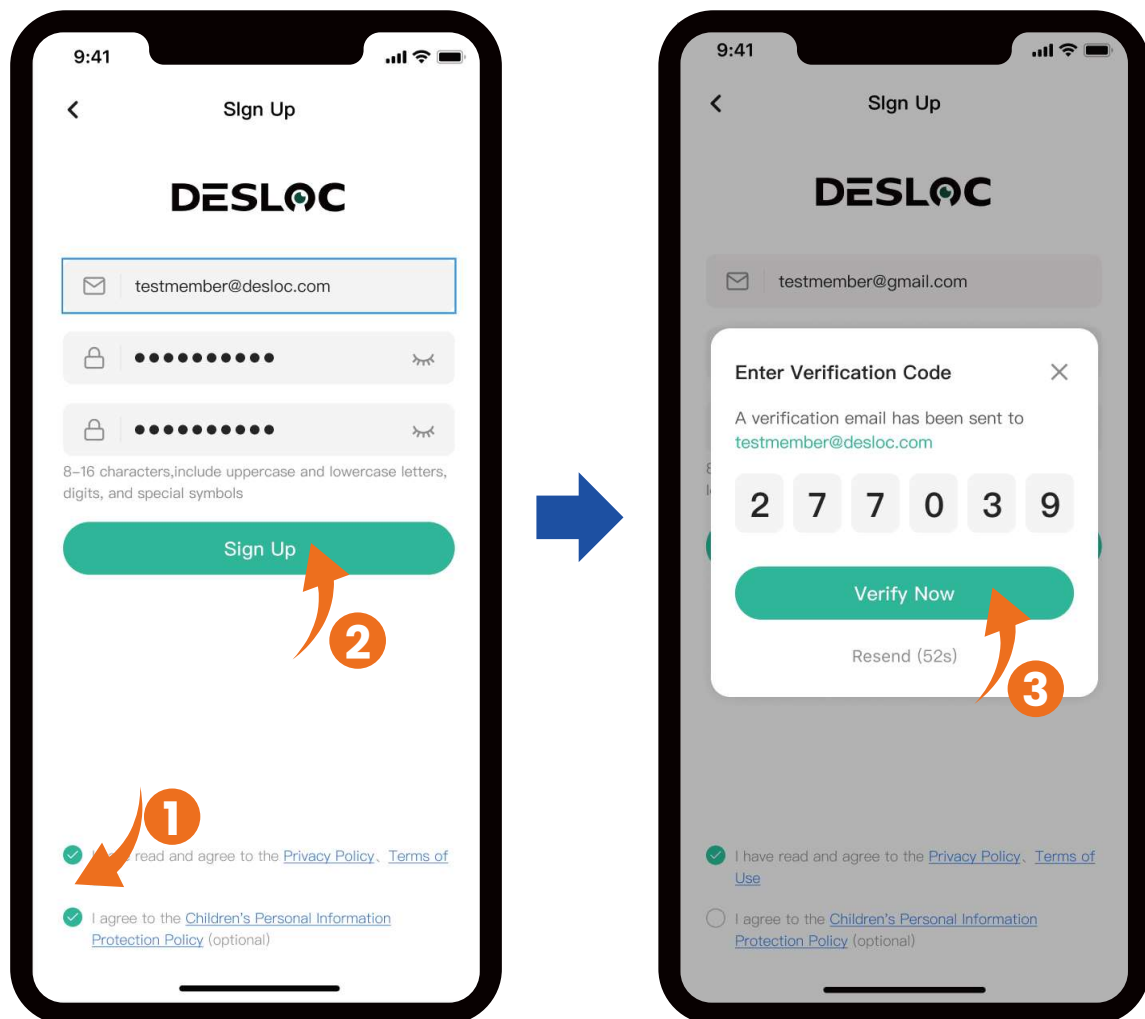


DESLAC™

1. Guide de Démarrage Rapide

1.1 Inscription du Compte du Propriétaire

Avant l'utilisation, veuillez télécharger d'abord l'App DESLOC



NOTE:

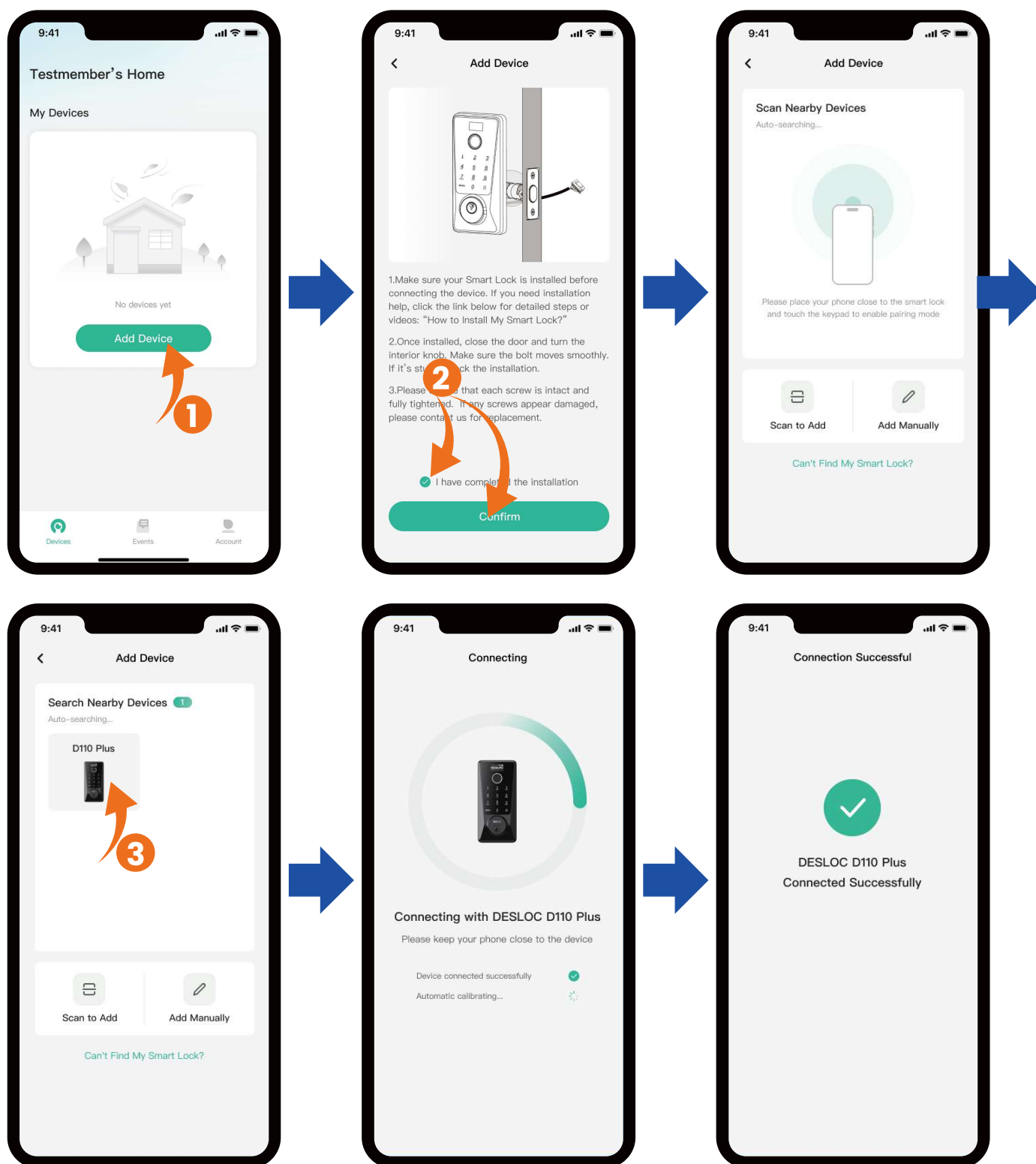
8-16 caractères, comprenant des lettres majuscules et minuscules, des chiffres et des symboles spéciaux. Par exemple: Asdf120!

1.2 Ajouter et Lier un Nouveau Dispositif

Il existent 3 méthodes d'ajout comme suit, mais toutes nécessitent d'abord d'allumer le keypad tactile avant de connecter l'appareil.

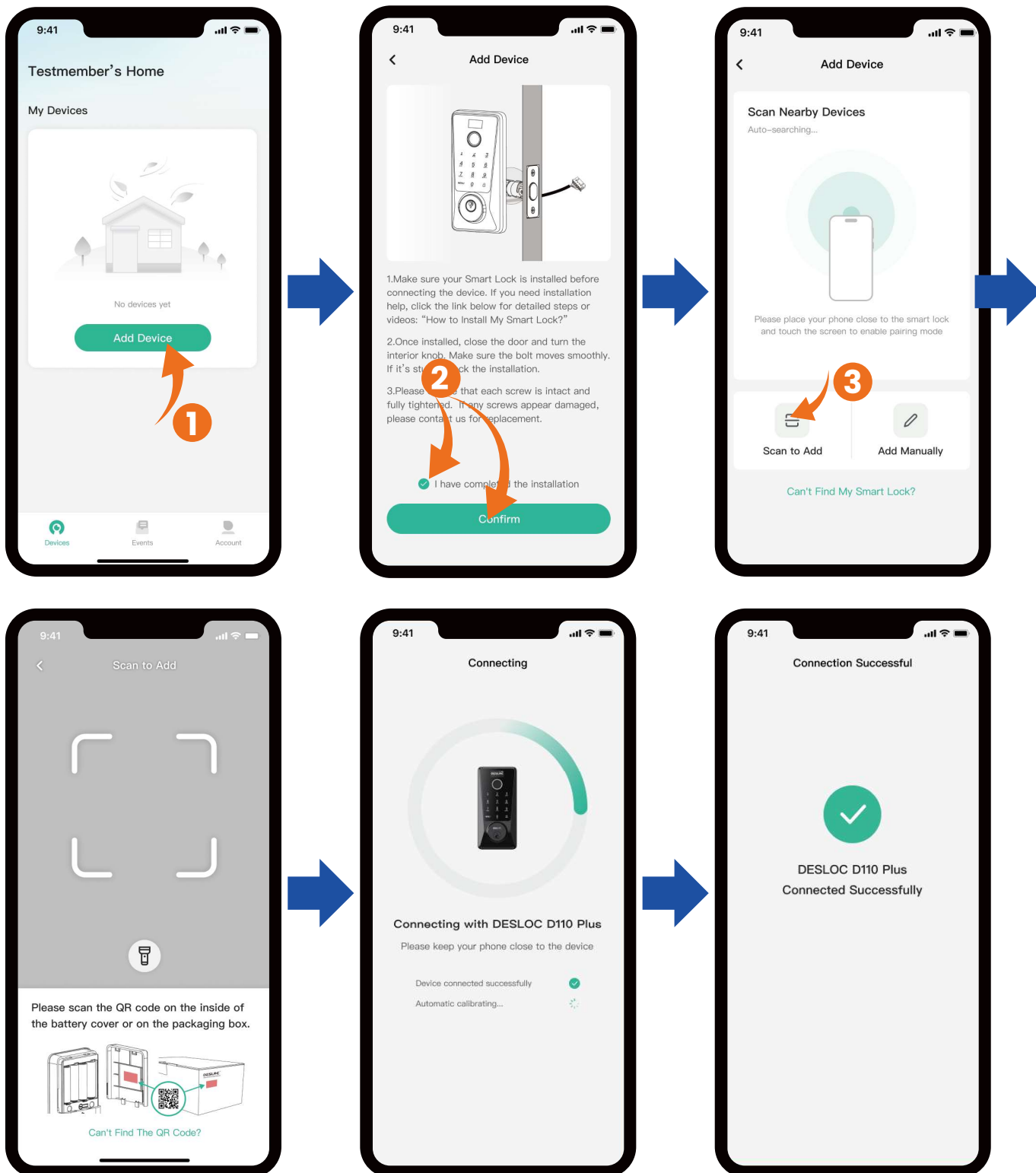
Méthode 1: Liaison par Bluetooth

Assurez-vous que le Bluetooth est en état activé et est proche du dispositif.



Méthode 2 : Numériser pour Ajouter

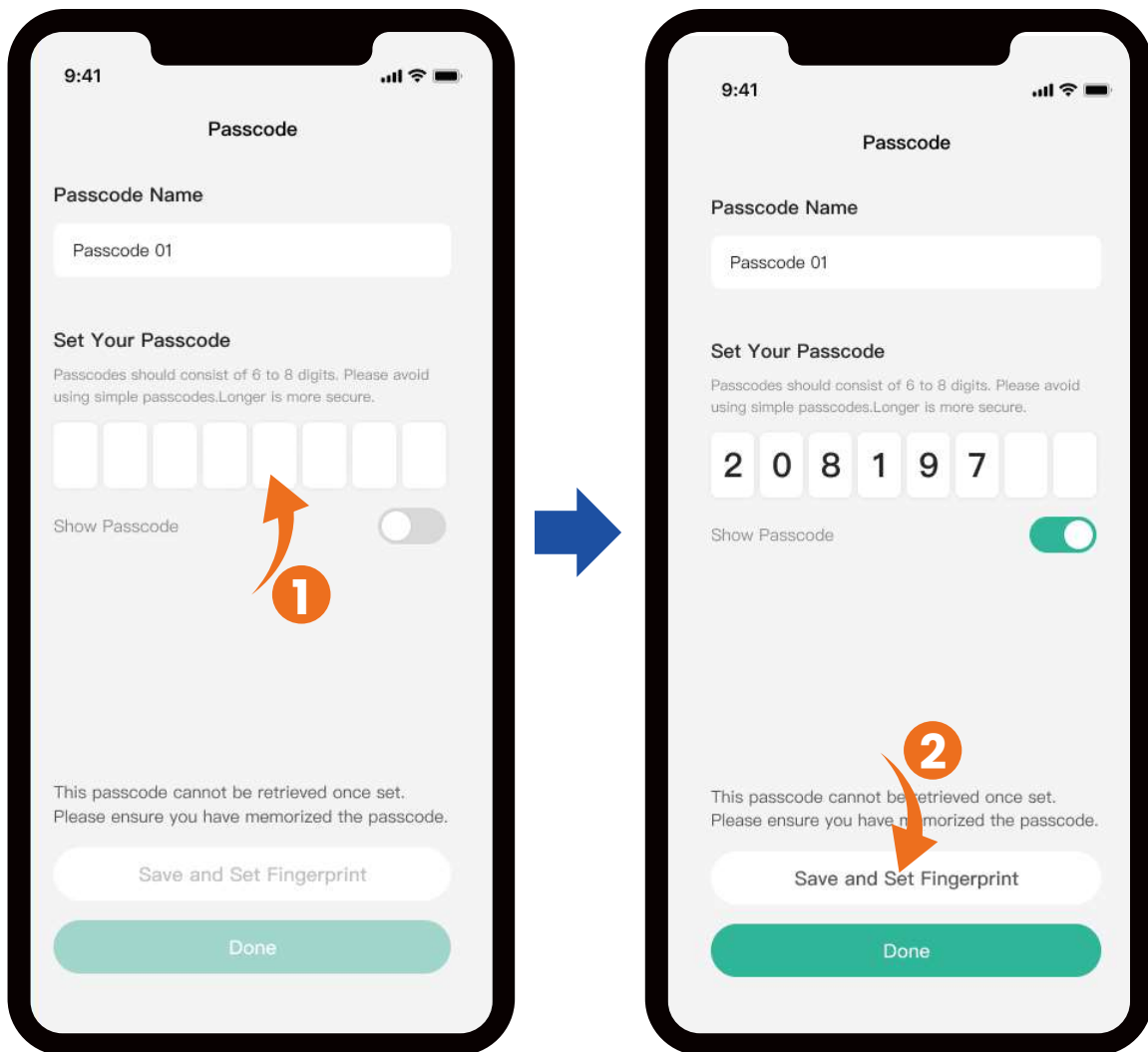
Veillez numériser le code QR à l'intérieur du couvercle de batterie ou sur la boîte d'emballage pour ajouter.



Méthode 3 : Ajouter manuellement

Dans l'interface de l'étape 3 de la méthode 2, cliquer sur « Add Manually » > Entrer manuellement le code SN à l'intérieur du couvercle de batterie ou sur la boîte d'emballage, jusqu'à ce que « Connected Successfully » est affiché.

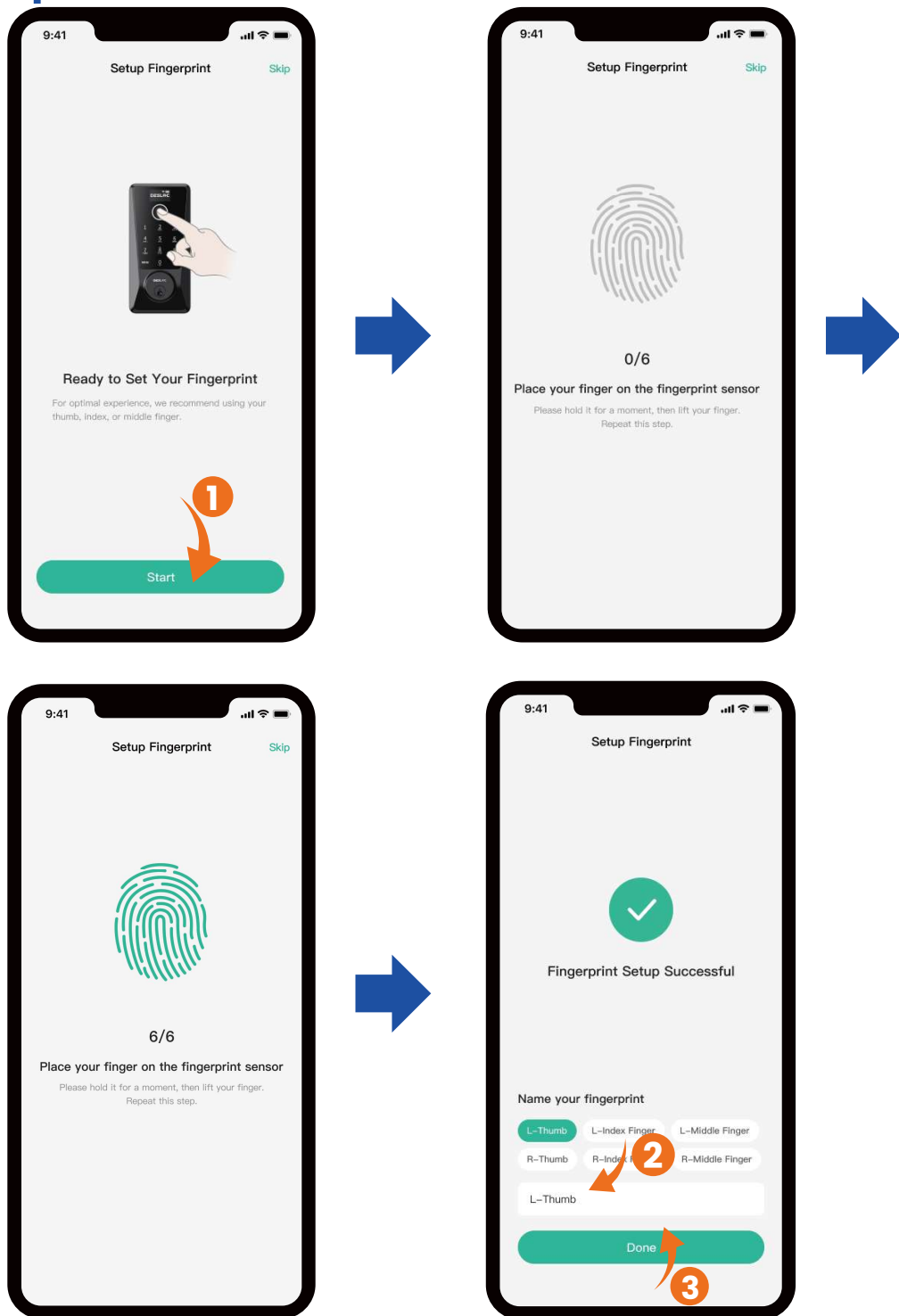
1.3 Réglage du MDP du Propriétaire



NOTE:

Les codes d'accès doivent comprendre 6-8 chiffres. Veuillez éviter d'utiliser des codes d'accès simples. Plus un code d'accès est long, plus il est sûr.

1.4 Réglage des Empreintes Digitales du Propriétaire

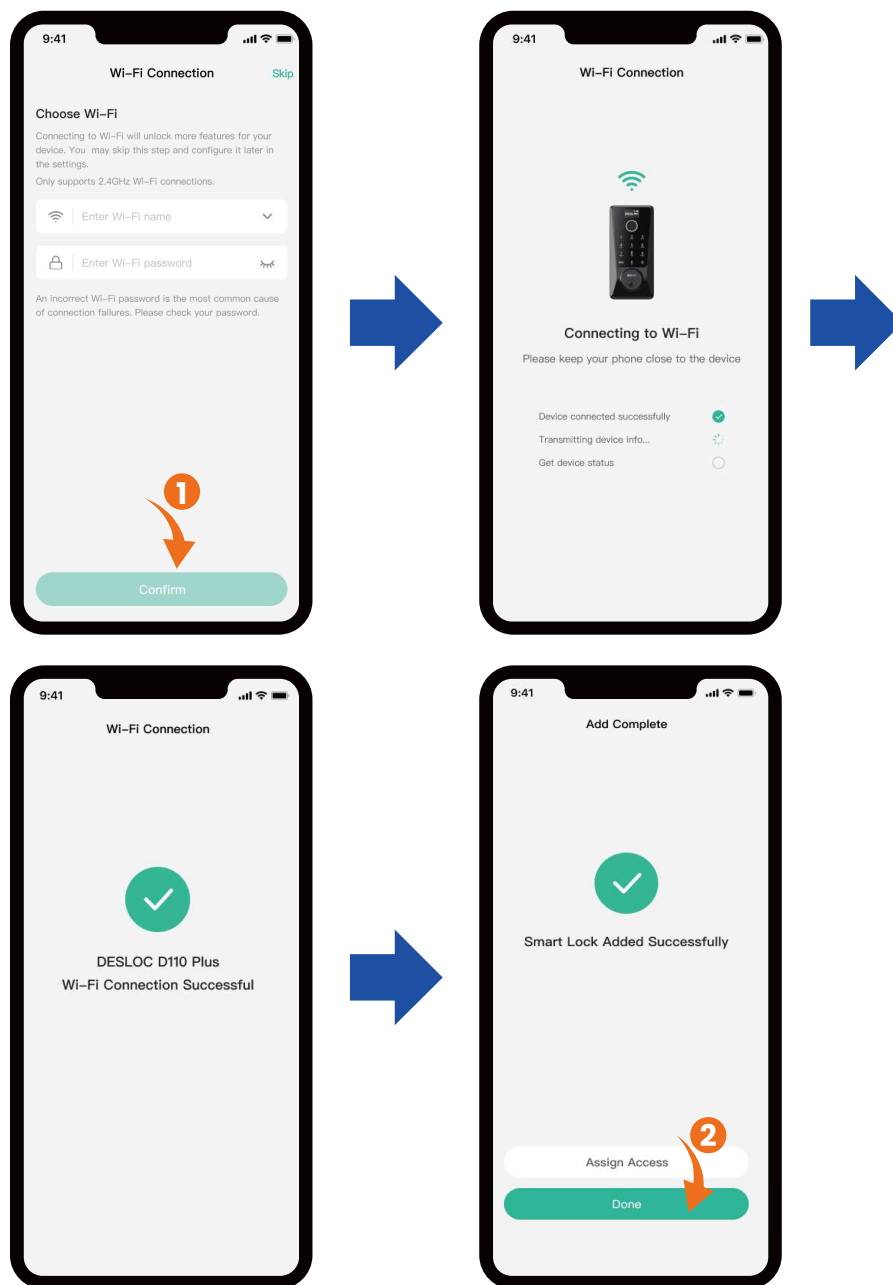


NOTE:

1. Avant d'enregistrer des empreintes digitales, il faut essuyer toute trace d'eau ou de poussière sur les empreintes digitales, il est recommandé d'enregistrer en utilisant de préférence le pouce, l'index ou le majeur;
2. Également, vous pouvez cliquer sur «Skip», et en suite, régler les empreintes digitales dans «Devices>Entrer Dans la Fenêtre du Dispositif de D110 Plus>Assign Access>Owner>Add Fingerprint».

1.5 Configuration de Wi-Fi

L'autorisation de l'obtention des informations sur la localisation est nécessaire, l'iOS peut obtenir automatiquement le nom de Wi-Fi, et l'Android peut dérouler une liste de Wi-Fi pour sélectionner un nom de Wi-Fi. Ou entrer manuellement le nom de Wi-Fi (l'autorisation de l'obtention des informations sur la localisation n'est pas nécessaire).



NOTE:

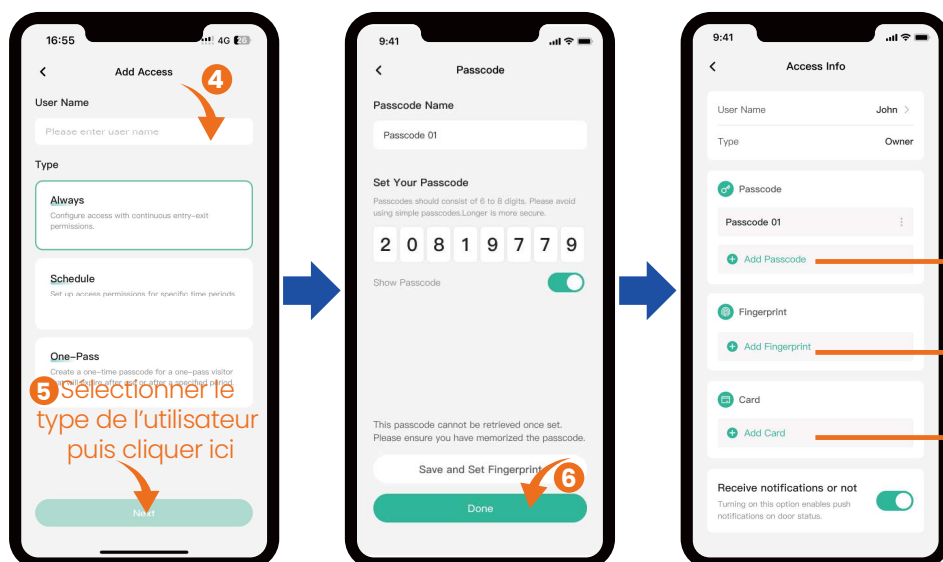
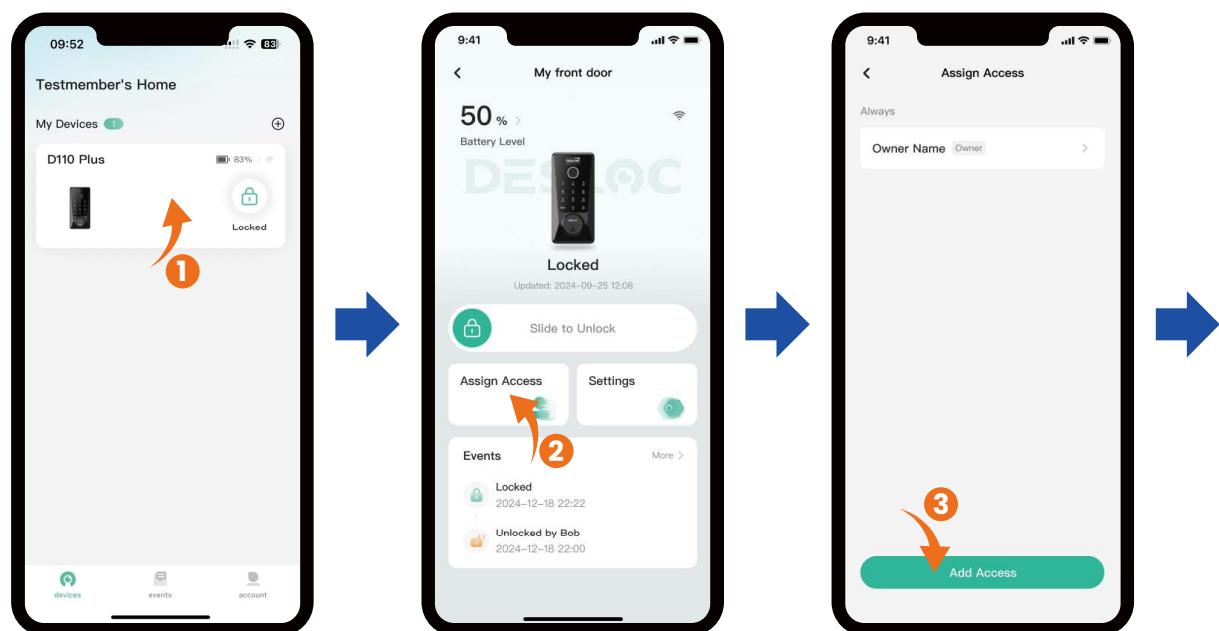
1. Assurer-vous que la bande de fréquence de Wi-Fi est de 2,4GHz ;
2. Veuillez activer les Services de Localisation dans «Settings-Privacy-Location Services» et autoriser l'accès de DESLOC;
3. Également, vous pouvez cliquer sur «Skip», et ensuite, configurer le Wi-Fi dans «Devices>Entrer Dans la Fenêtre du Dispositif de D110 Plus>Settings>General>Wi-Fi>Sélectionner Wi-Fi».

1.6 Ajouter des Autorisations D'ouverture de Porte Pour les Autres Utilisateurs

Il existe 3 types d'utilisateur ci-dessous :

Always	Configurer l'accès avec des autorisations d'entrée et de sortie continues. (Le propriétaire est une forme de Toujours)
Schedule	Définir des autorisations d'accès pour des périodes spécifiques. (Il existe deux formes, soit Time Span et Recurring)
One-Pass	Créer un code d'accès d'une seule fois pour un visiteur qui peut entrer et sortie d'une seule fois, ce code d'accès expirera après utilisation ou après une période spécifiée.

Les étapes sont comme suit:



- Ajouter un code d'accès
- Ajouter une empreinte digitale
- Ajouter une carte

5 sélectionner le type de l'utilisateur puis cliquer ici

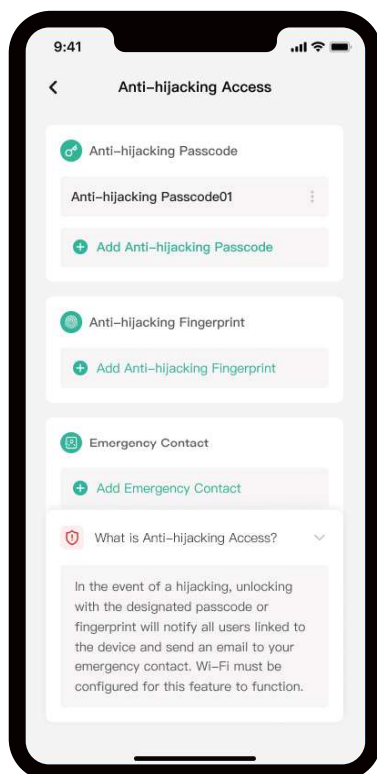
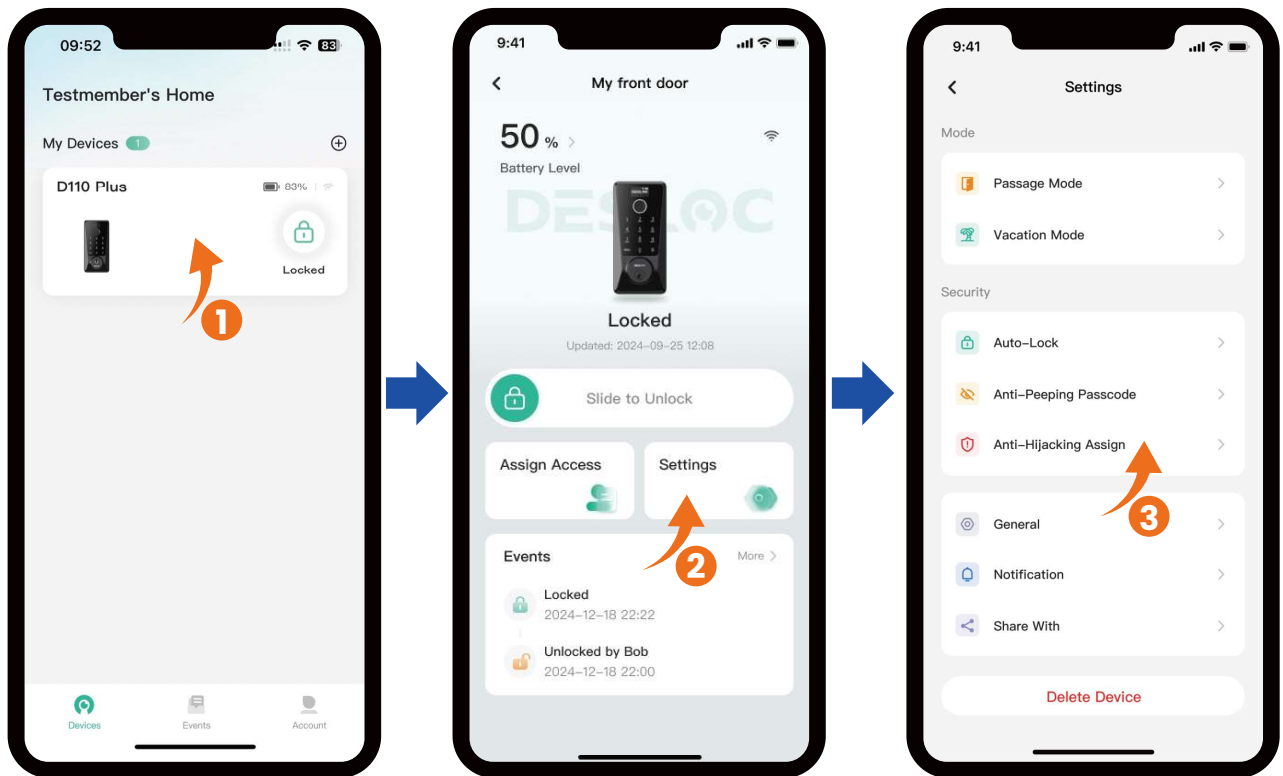


2. Dispositifs

2.1 Réglages de la Serrure

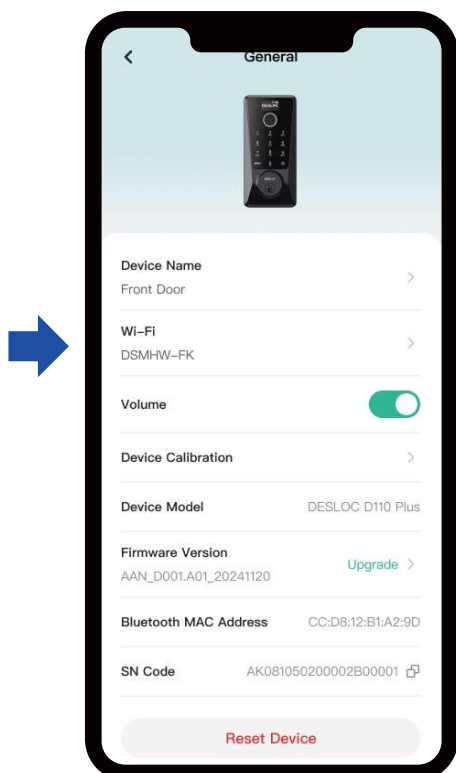
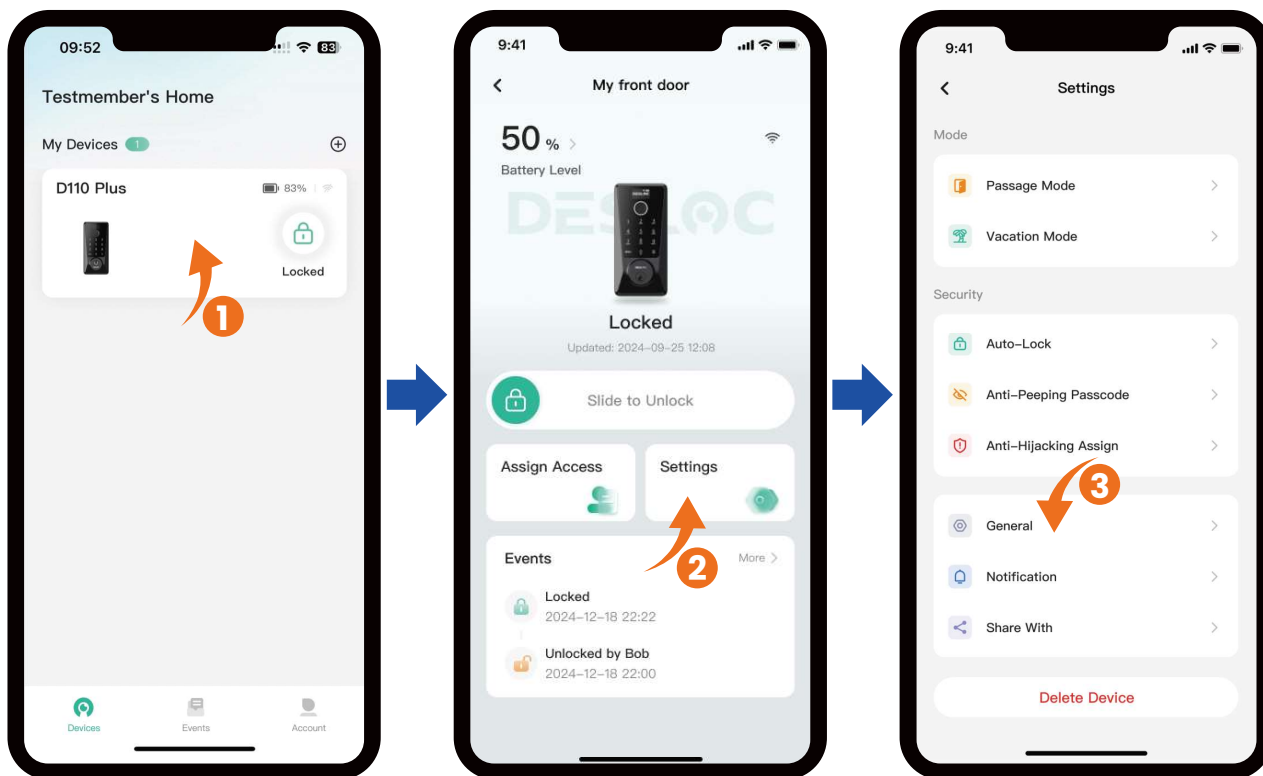
2.1.1 Attribution d'anti-détournement

L'anti-détournement peut être réglé Passcode/Fingerprint/Emergency Contact.



- **Ajouter un code d'accès d'anti-détournement:**
Référence pour les étapes [1.3 Réglage du MDP du Propriétaire]
- **Ajouter une empreinte digitale d'anti-détournement:**
Référence pour les étapes [1.4 Réglage des empreintes digitales du Propriétaire]

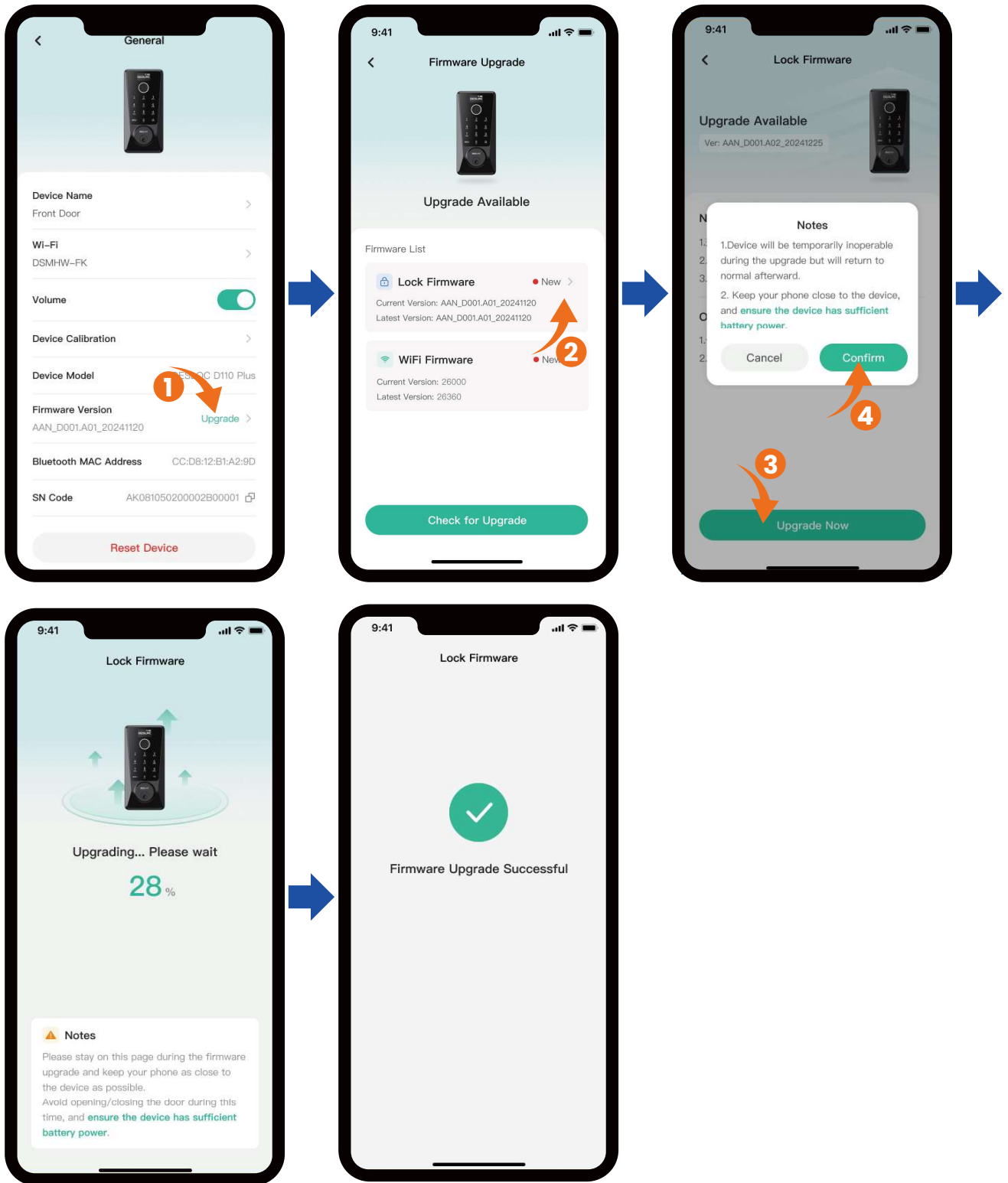
2.1.2 General



Points Fonctionnels de General:

- **Device Name:** Renommer le dispositif.
- **Wi-Fi:** Déverrouiller et verrouiller, commuter le Wi-Fi.
- **Volume:** Régler les sons de verrouillage et de déverrouillage de la serrure de porte.
- **Device Model:** Étalonner la direction d'ouverture de la porte du dispositif.
- **Firmware Version**
- **Bluetooth MAC Address**
- **SN Code:** Consulter et copier le code SN du dispositif.
- **Reset Device**

a. Version du Firmware



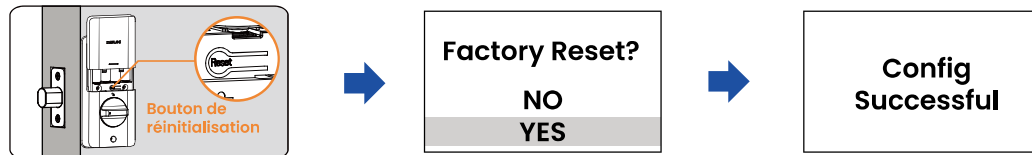
NOTE:

1. Au cours du processus de mise à niveau, il faut assurer que la quantité d'électricité du dispositif est suffisante, une quantité d'électricité trop faible peut faire échouer la mise à niveau;
2. Le dispositif sera temporairement inopérable pendant à mise à niveau, mais il reviendra à l'état normal après la mise à niveau.

b. Réinitialisation D'usine

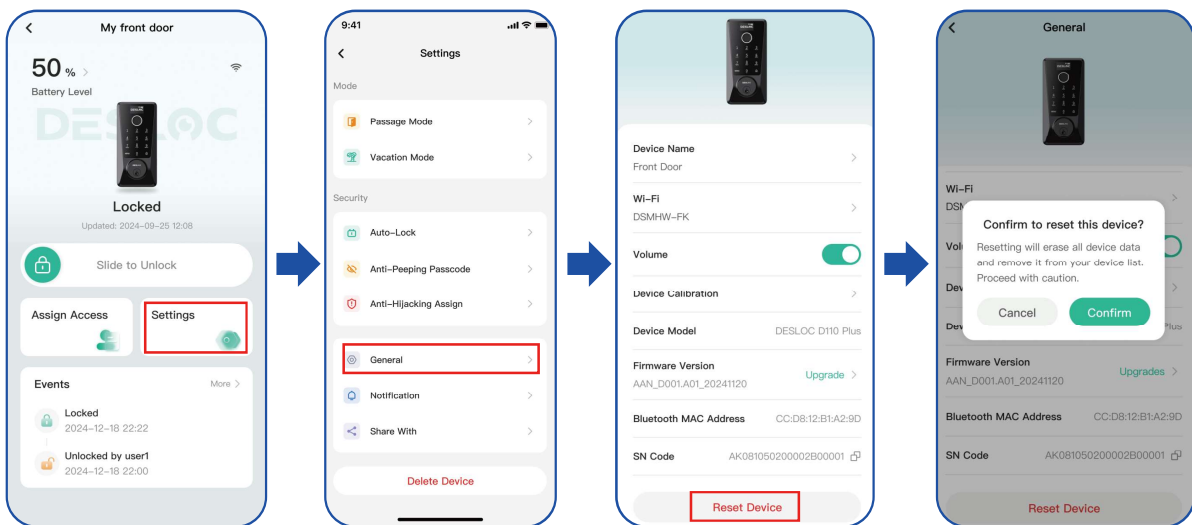
Méthode I: Deux modes sont utilisables

Faites glisser le couvercle de batterie du verrou arrière, appuyer longuement sur la touche de réinitialisation > Sélectionner «YES» au verrou avant > Cliquer sur la touche [Entrée] pour confirmer.



Méthode II:

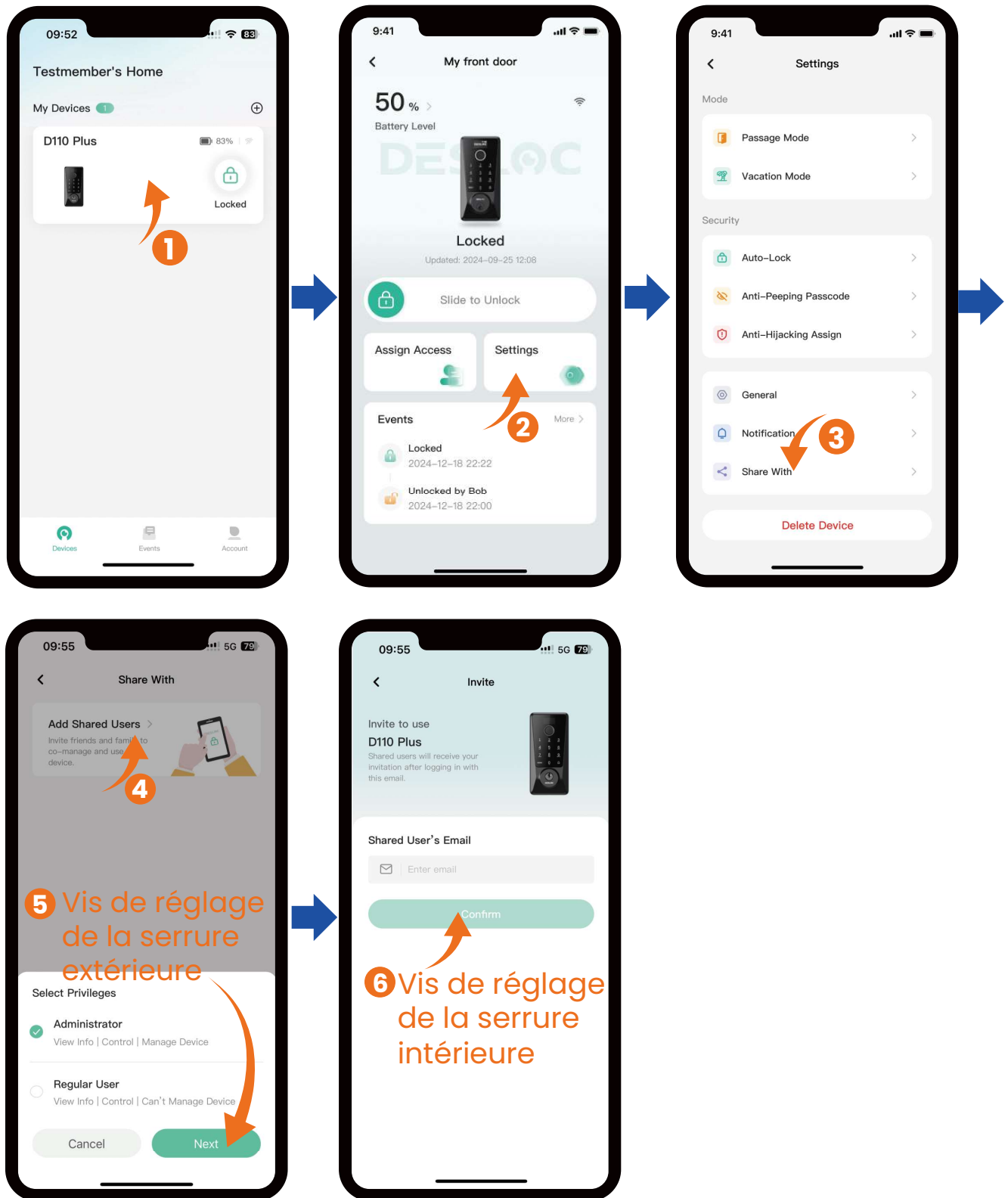
Cliquer sur «Settings» > «General» > «Reset Device», si vous voulez réinitialiser l'équipement, cliquer sur «Confirm».



NOTE:

1. Après réinitialisation, la serrure sera restaurée à ses paramètres par défaut d'usine, le code d'accès maître sera restauré à «123456» et tous les modes de déverrouillage seront effacés;
2. Après avoir restauré les paramètres d'usine, veuillez modifier immédiatement le MDP d'administrateur initial, sinon le moteur ne fonctionnera pas ;
3. Après le rétablissement des paramètres d'usine, lorsque le code d'accès initial est modifié, la serrure s'adapte automatiquement au sens d'ouverture de la porte.

2.1.3 Partager Avec



Sélectionner les privilèges:

• Administrateur:

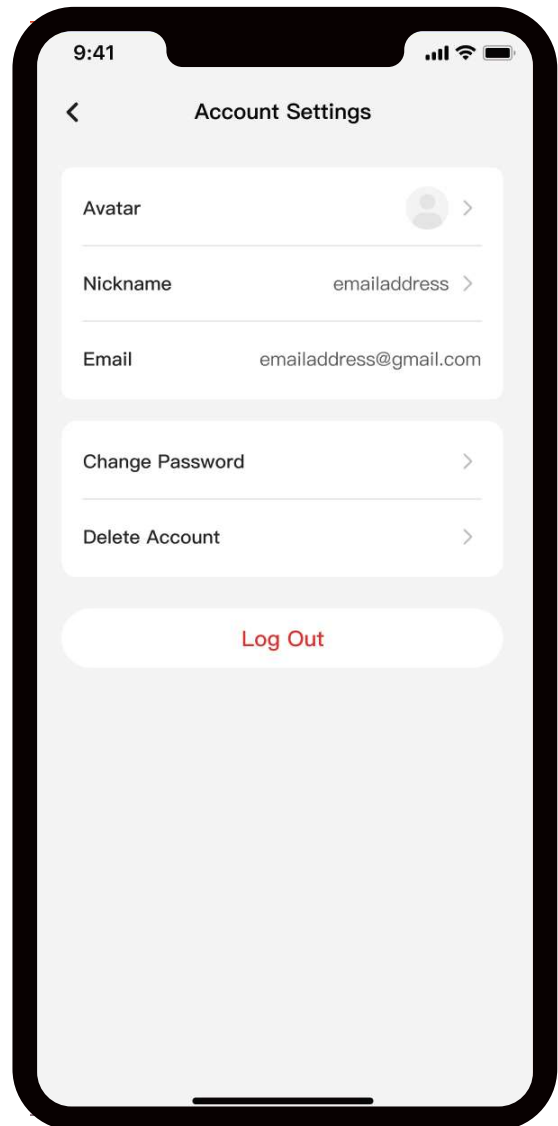
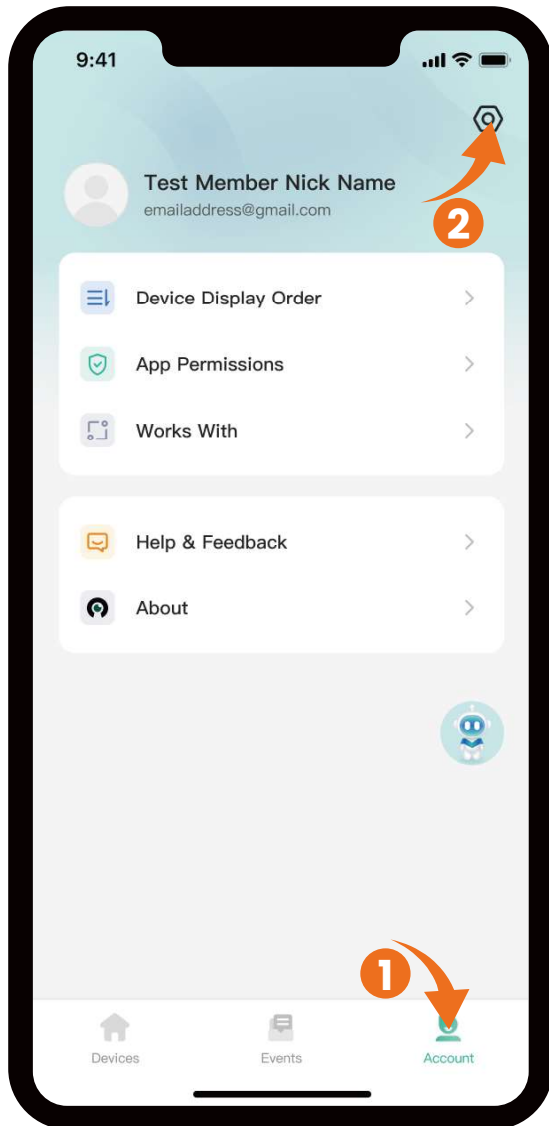
Afficher les informations/Contrôler/Gérer le dispositif

• Utilisateur régulier:

Afficher les informations/Contrôler/Impossible à gérer le dispositif

3. Compte

3.1 Réglages du Compte



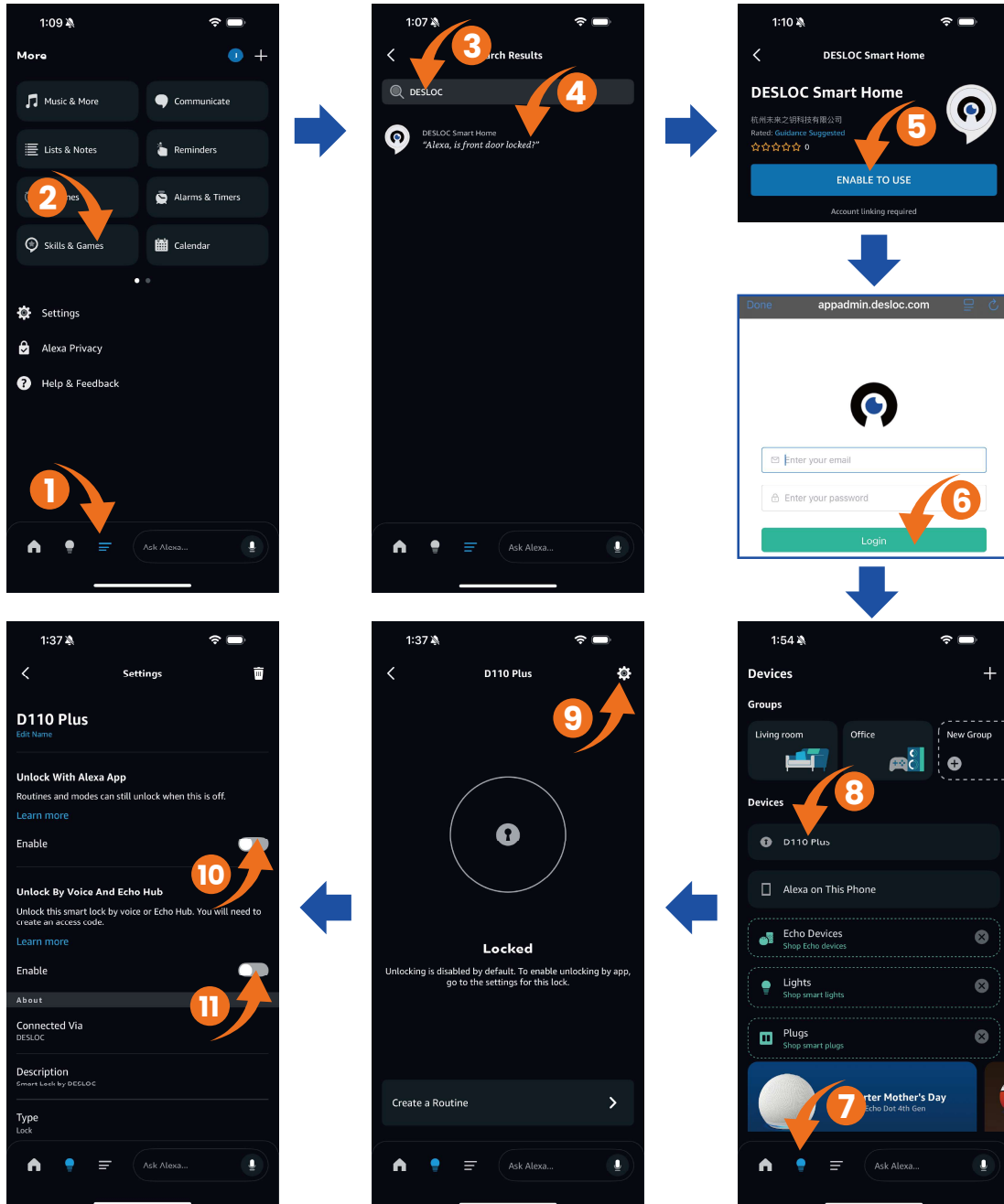
3.2 Fonctionner Avec

a. Comment connecter à l'Amazon Alexa:

ÉTAPE 1 : Ajouter la Skill DESLOC dans Alexa et l'autoriser à utiliser votre compte et votre MDP de l'App;

ÉTAPE 2 : Après l'autorisation, votre dispositif sera affiché dans l'App Alexa;

ÉTAPE 3 : Activer la fonction de déverrouillage vocal et définir un code d'accès de sécurité pour contrôler votre dispositif via Alexa.



NOTE:

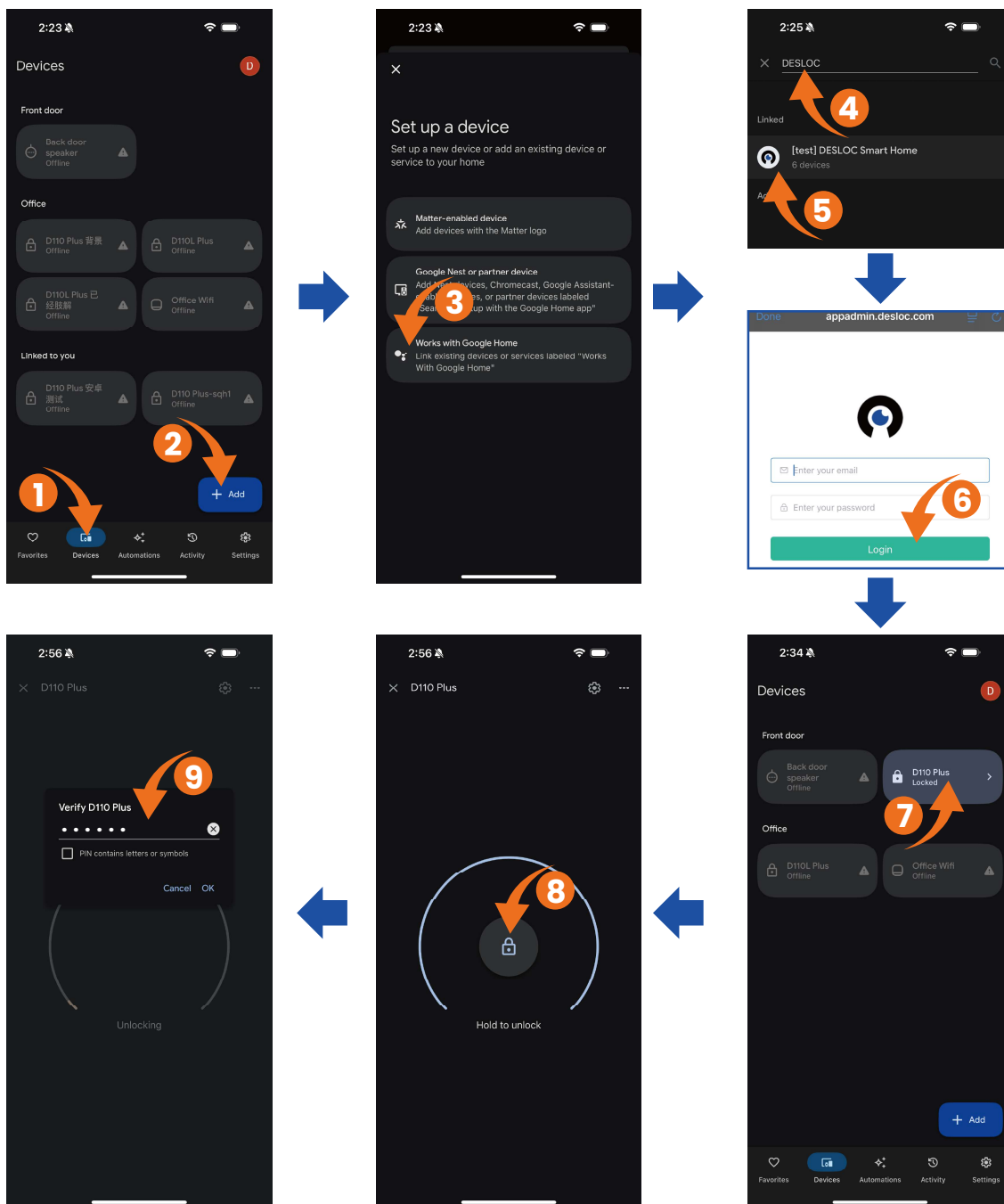
Assurez-vous que la fonction Wi-Fi est activée dans cette App (sinon, le dispositif ne sera pas compatible avec Alexa).

b. Comment connecter à Google Assistant :

ÉTAPE 1: Installer l'app Google Home, appuyer sur «+».

ÉTAPE 2: Rechercher DESLOC et l'autoriser à utiliser votre compte et votre MDP de l'App.

ÉTAPE 3: Définir un code de sécurité dans cette App pour déverrouiller via Google Home à l'aide de ce code.



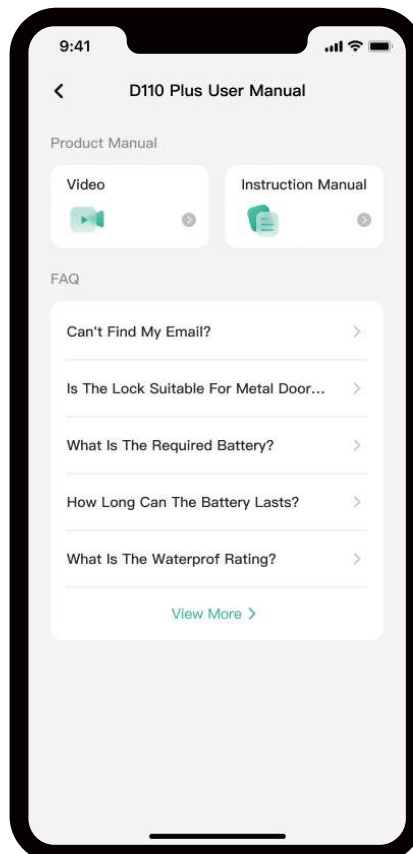
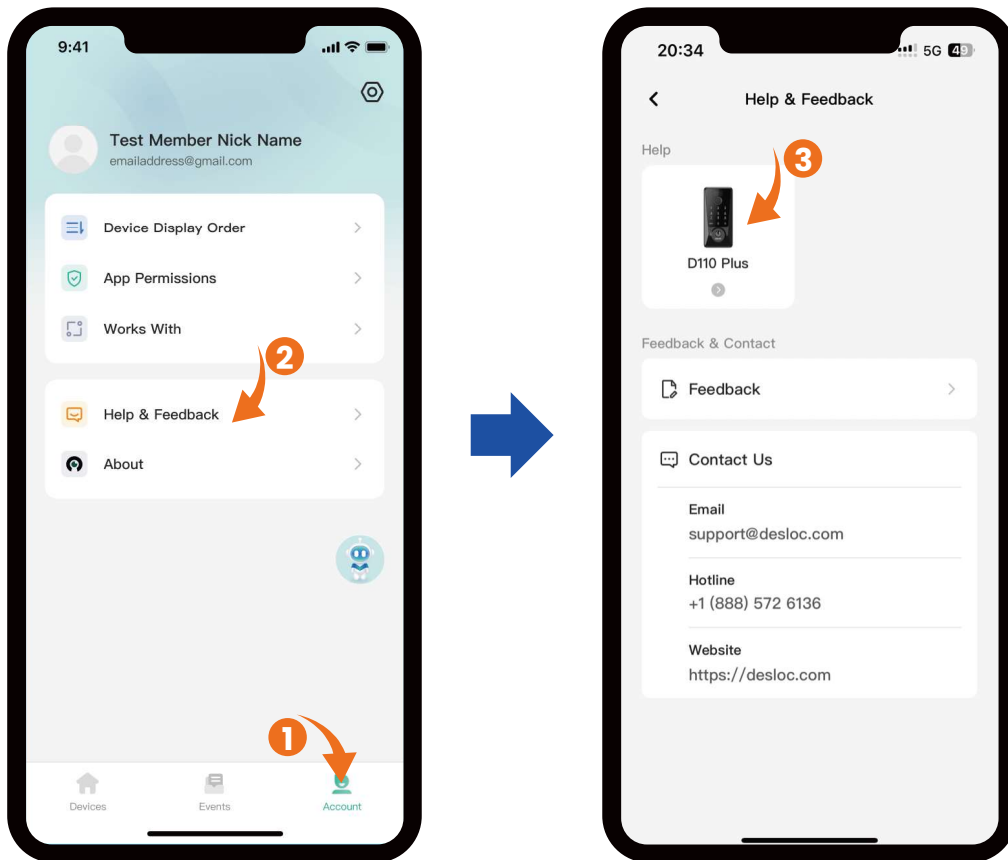
NOTE:

1. Assurez-vous que la fonction Wi-Fi est activée dans cette App (sinon, le dispositif ne sera pas compatible avec Google Assistant).

2. MDP initial est 123456.

3.3 Aide et Feed-back

Consulter les vidéos d'installation, le mode d'emploi et les questions fréquemment posées de ce dispositif.



Instrucciones de Funciones de App

D110 Plus Serie

Cerrojo Inteligente por Huella Dactilar on Wi-Fi

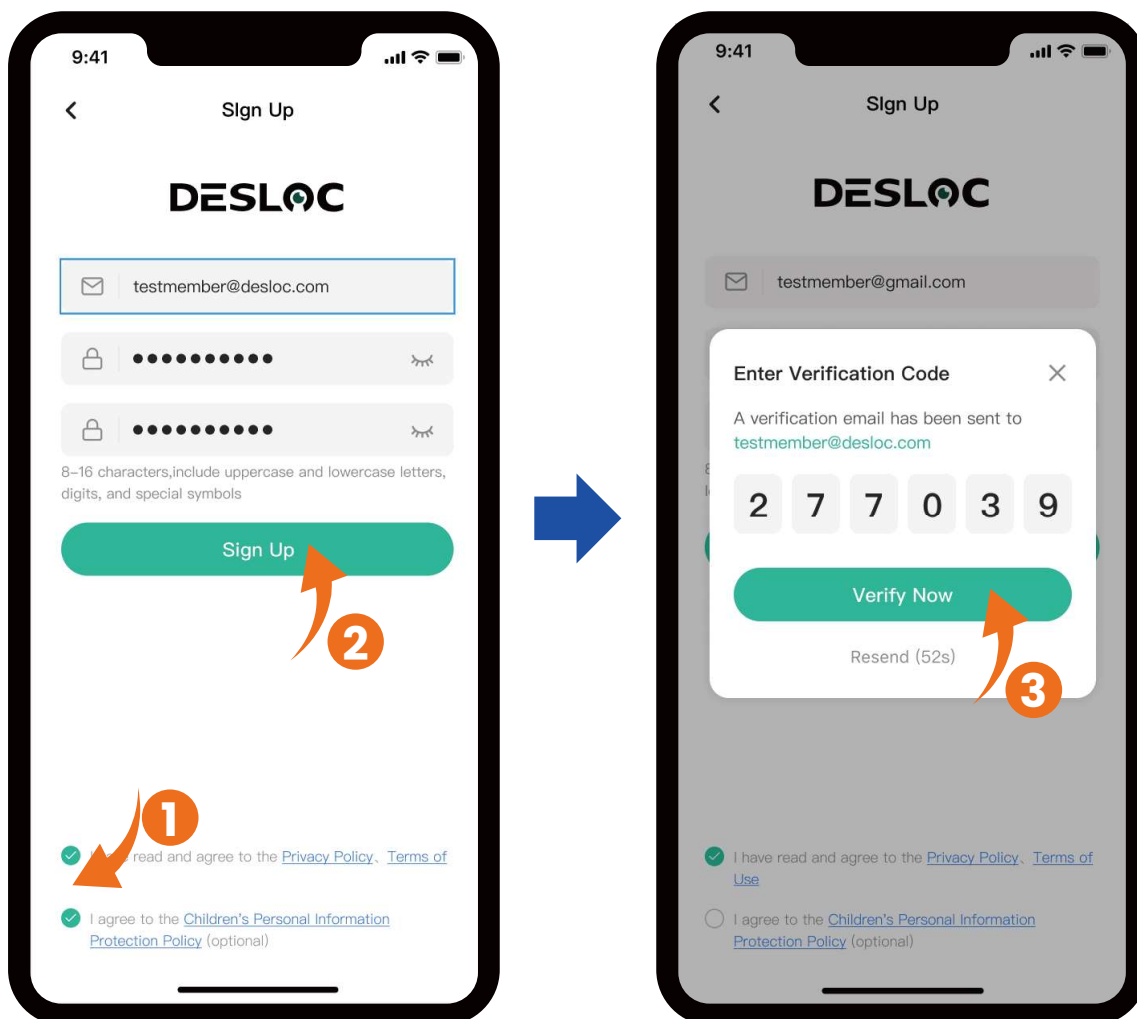


DESLAC™

1. Guía de Inicio Rápido

1.1 Registrar Usuario de Dispositivo

Descargue Desloc App antes de su uso



NOTA:

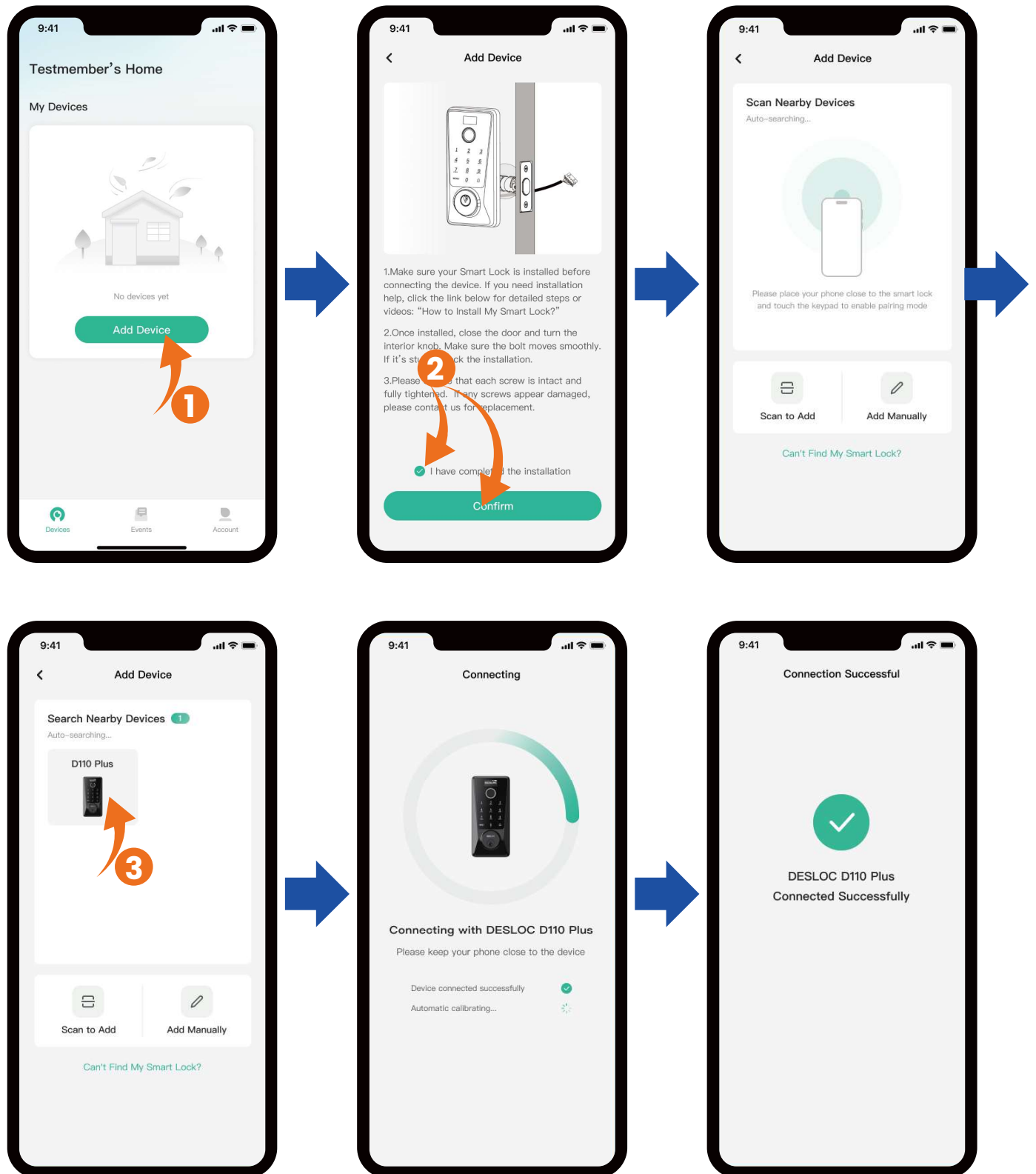
8-16 caracteres, incluye letras mayúsculas y minúsculas, dígitos y signos especiales, por ejemplo: Asdf120!

1.2 Agregar Dispositivo por Vincular

Dispone 3 maneras de agregar, se requiere igualmente encender el keypad antes de su conexión con el dispositivo.

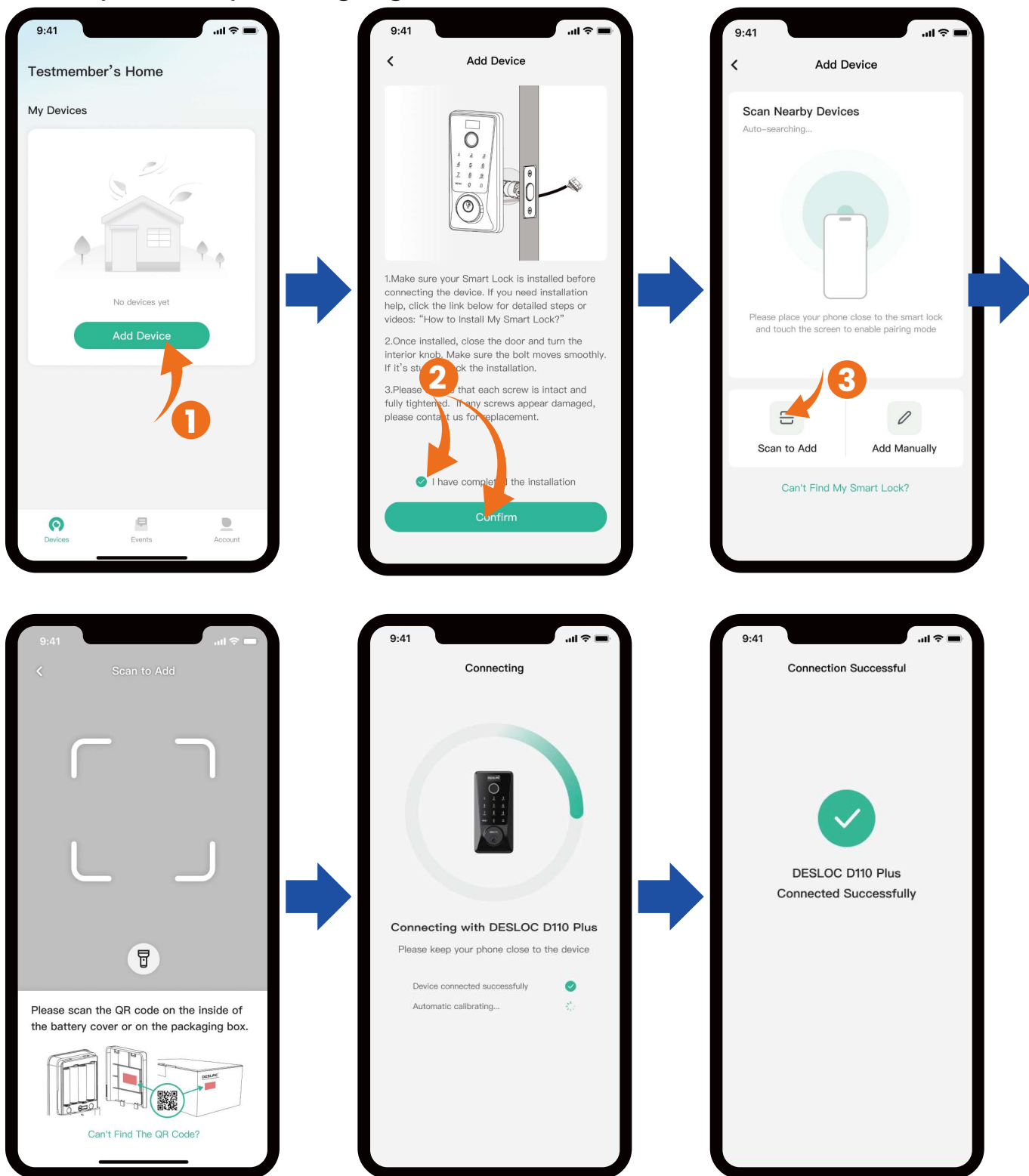
Método 1: Conexión Bluetooth

Asegúrese de que Bluetooth esté activado y cerca de su dispositivo.



Método 2: Escanear para agregar

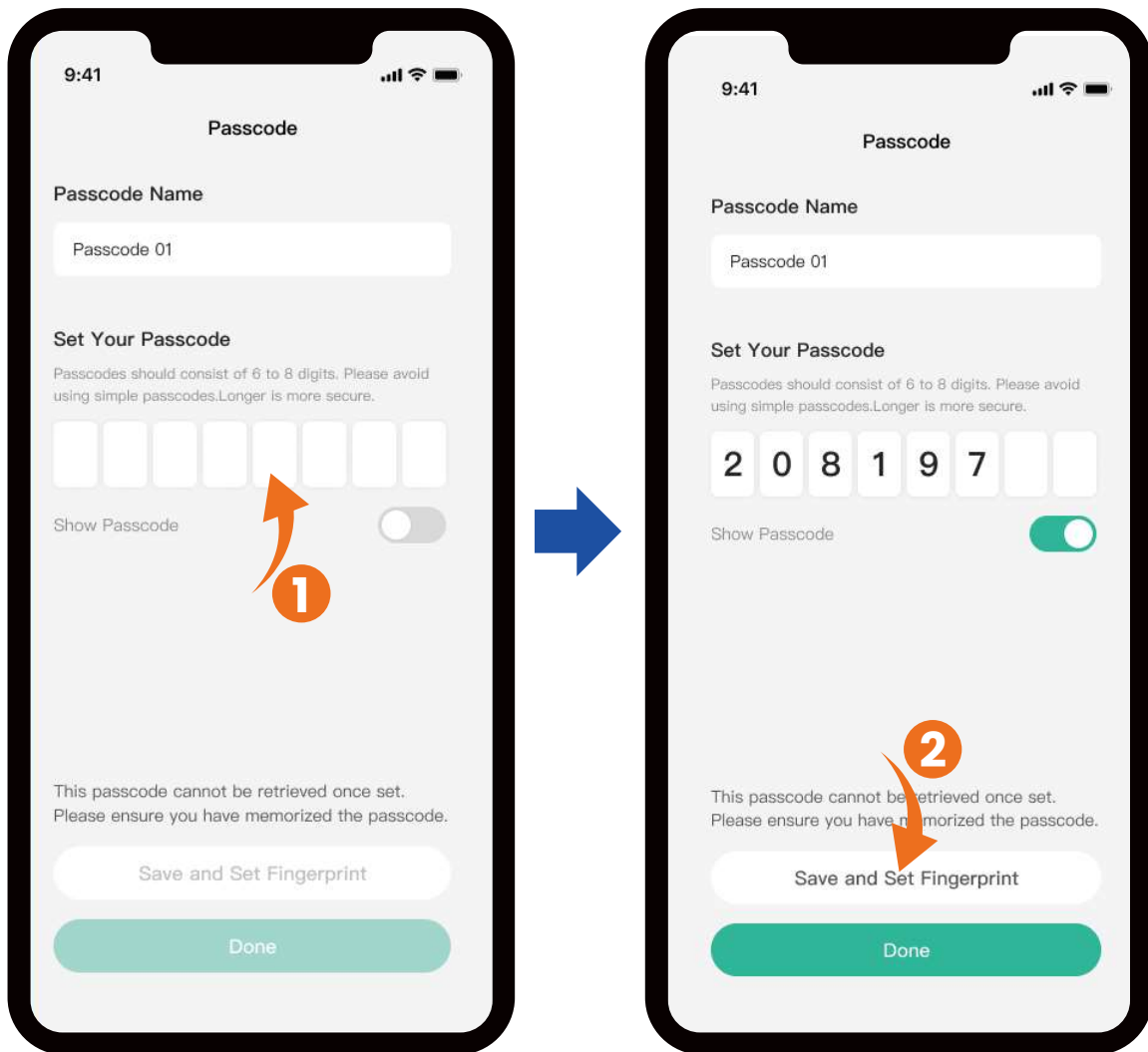
Escanee el código bidimensional arriba o debajo de la batería del dispositivo para agregarlo.



Método 3: Agregar manualmente

En la interfaz del paso 3 de Merhod 2, haga clic en "Add Manually"> entre manualmente el código SN en el interior de compartimento de batería o en el embalaje hasta que se indique "Connected Successfully".

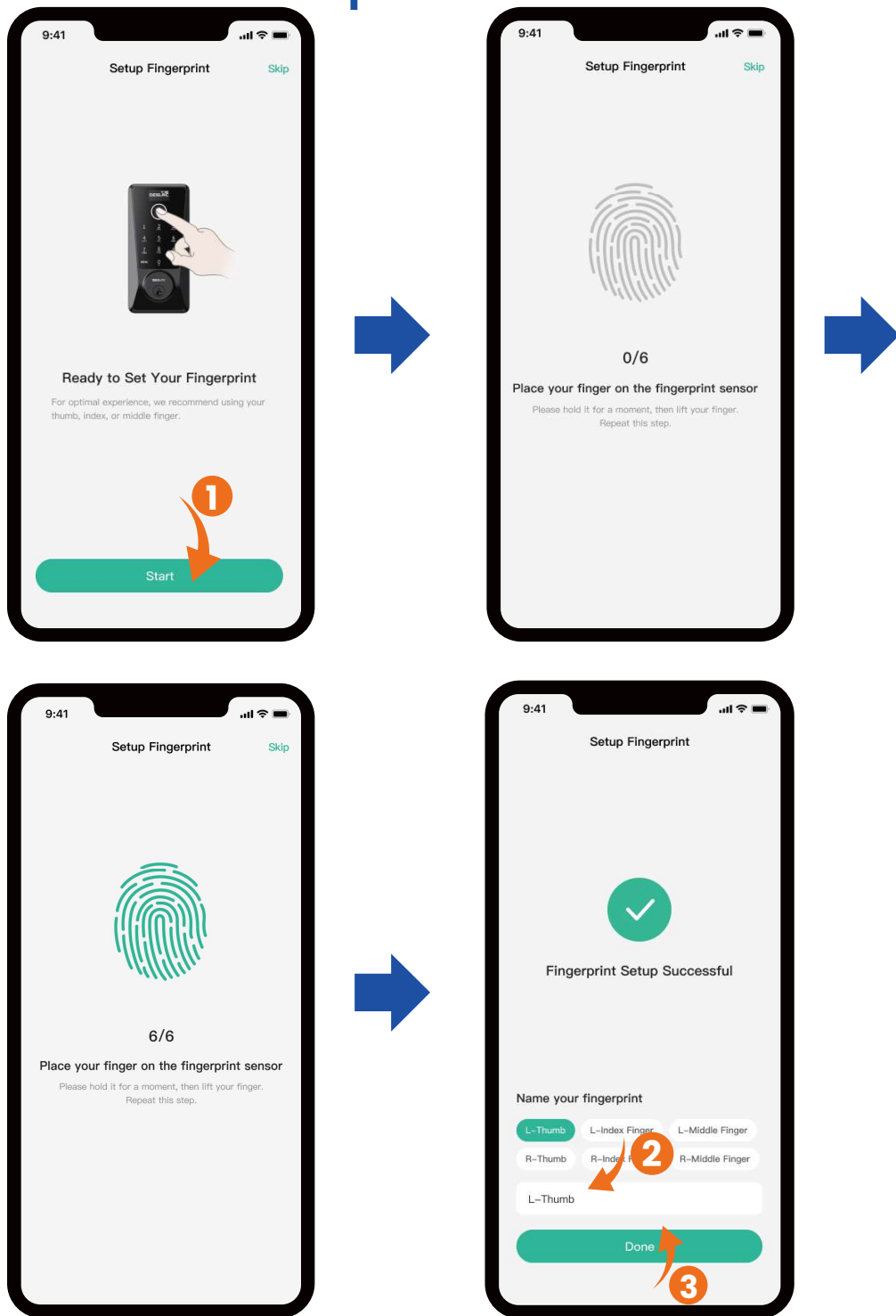
1.3 Configuración de Códigopaso Maestro del Dispositivo



NOTA:

Las contraseñas deben tener entre 6 y 8 dígitos. Evite usar códigos pasos simples, cada vez más seguro los pines más largos.

1.4 Configuración de Huellas Dactilares Maestras del Dispositivo

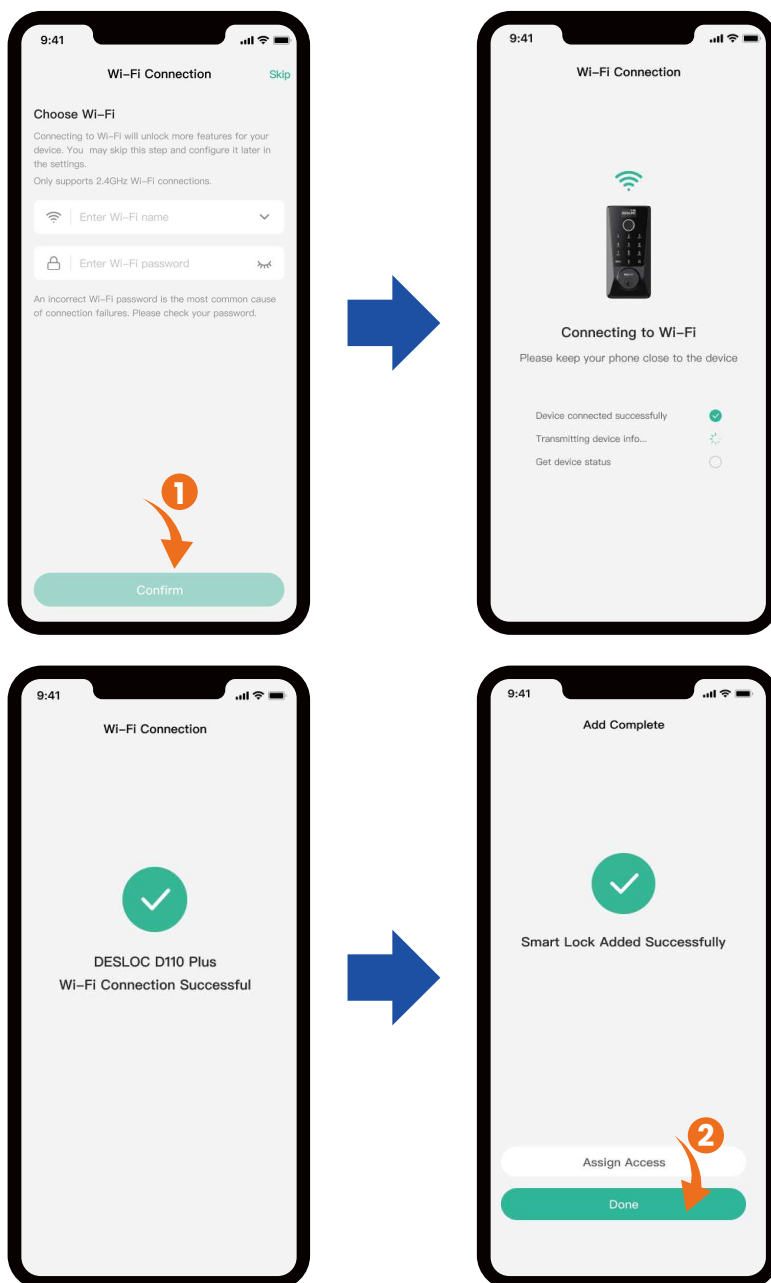


NOTA:

1. Antes de entrar su huella digital, limpie cualquier mancha de agua y polvo quedada en ella. Se recomienda que utilices prioritamente el pulgar, el índice o el dedo medio.
2. También puede hacer clic en "Skip" hasta el "Devices > Para Entrar a la Interfaz del D110 Plus > Assign Access > Owner > Add fingerprint" para configurar la huella digital.

1.5 Configurar Wi-Fi

Debe dar autorización para obtener información de ubicación. Los móviles iOS detectarían automáticamente el nombre de Wi-Fi, a los móviles Android pueden desplegar la lista de Wi-Fi name y seleccionando el nombre del Wi-Fi. O entre manualmente el nombre Wi-Fi sin requerir la autorización para obtener información de ubicación.



NOTA:

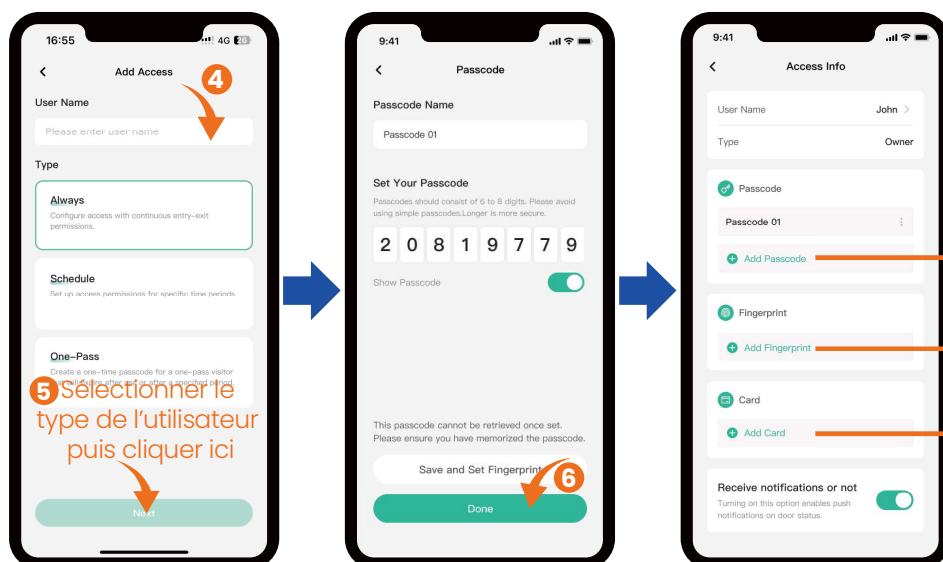
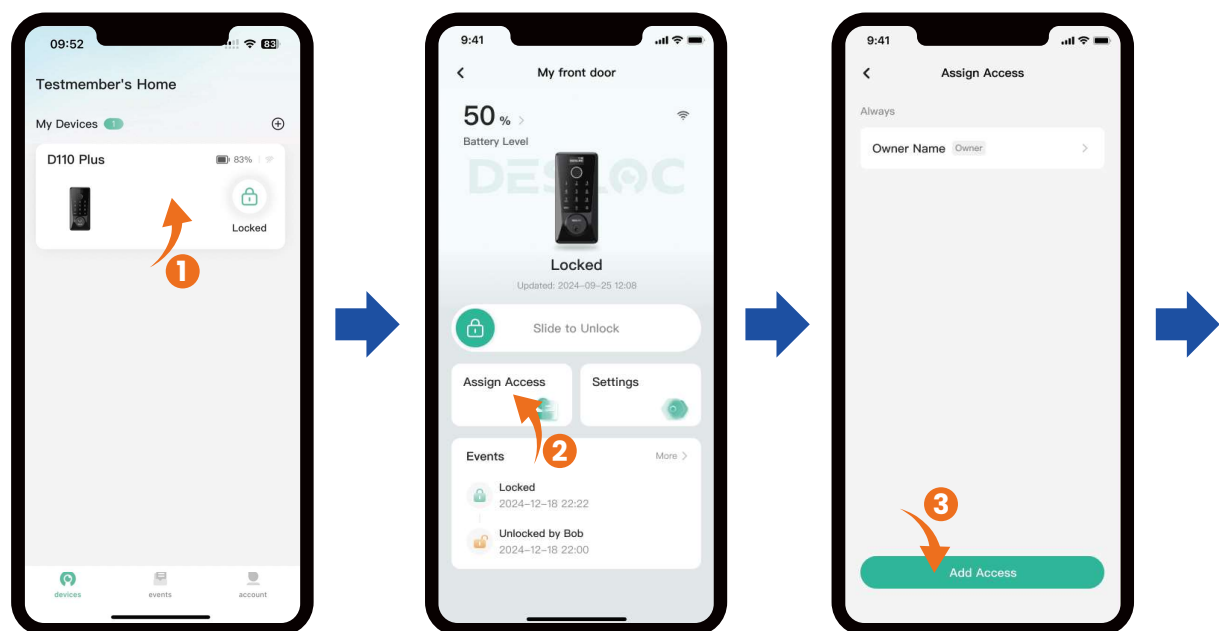
1. Debe ser de Wi-Fi 2.4GHz;
2. Active los Servicios de ubicación en 'Settings-Privacy- Location Services' y permita el acceso a DESLOC;
3. También puede hacer clic en "Skip" y seleccionar "Devices>Para Entrar a la Interfaz del D110 Plus>Settings>General>Wi-Fi>Choose Wi-Fi" para configurar Wi-Fi.

1.6 Agregar Permisos de Apertura de Puertas de Otros Usuarios

Dispone 3 tipos de usuarios:

Always	Configurar el acceso con permisos permanentes para entrada y salida.(Dispositivo pertenece una de de Siempre)
Schedule	Configurar permisos de acceso para periodos específicos. (Periodo de tiempo: Recurrente)
One-pass	Crear un código de un sólo uso para visitantes que expirará después de su uso o transcurrido un periodo designado.

Son los pasos:



- Añadir código de acceso
- Añadir huella dactilar
- Añadir tarjeta

5 seleccionar le type de l'utilisateur puis cliquer ici

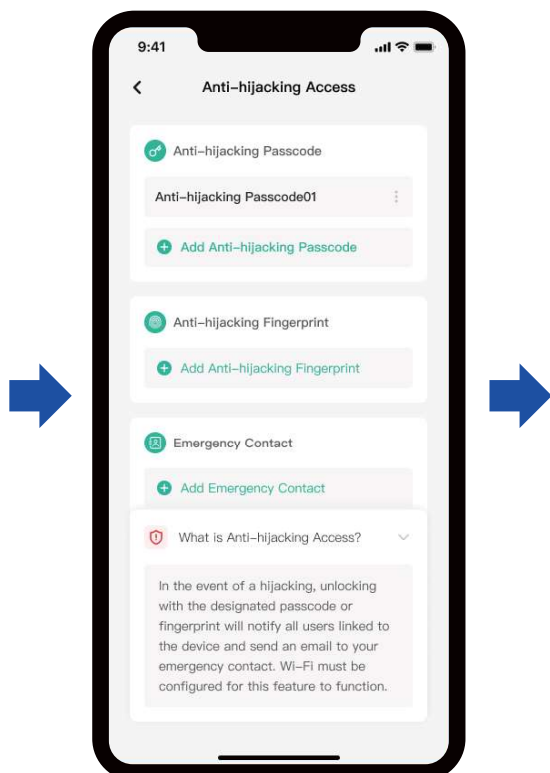
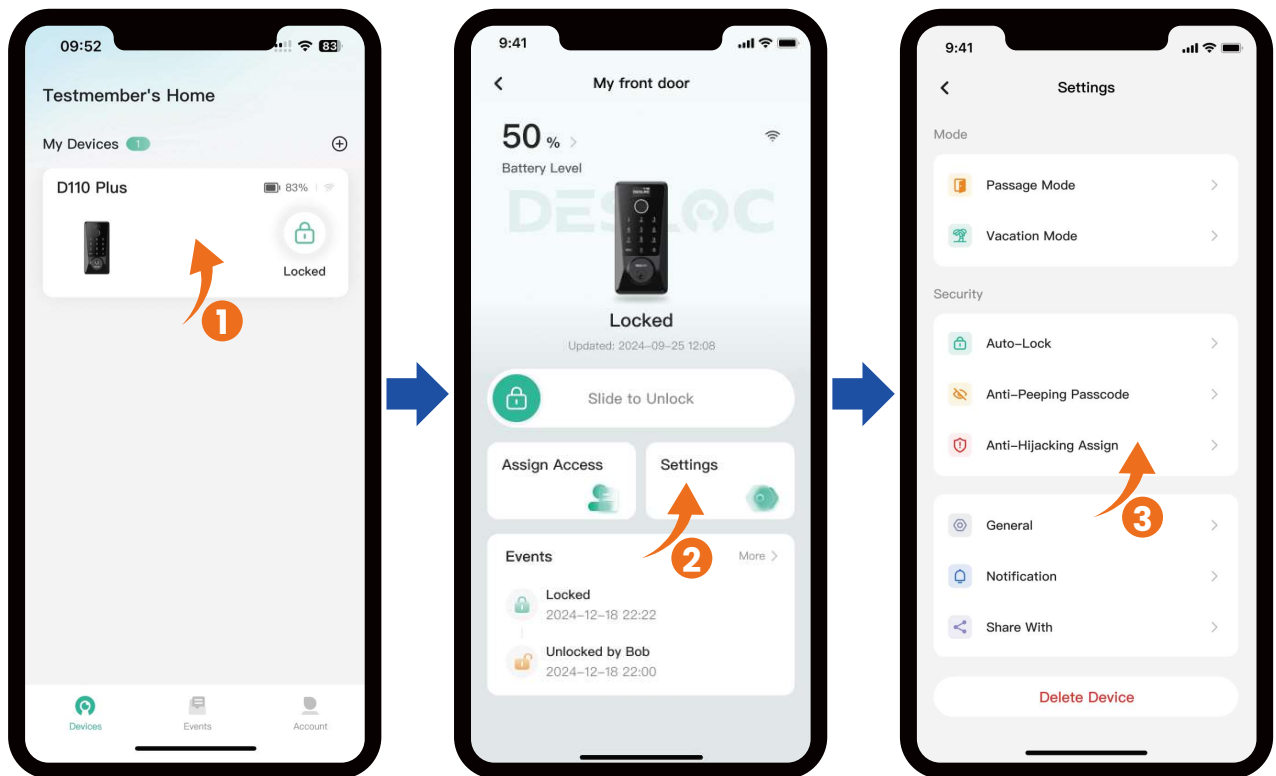


2. Dispositivos

2.1 Ajustes de Bloqueo

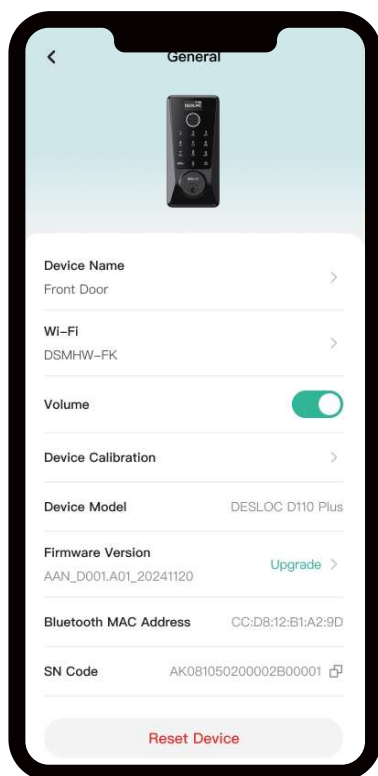
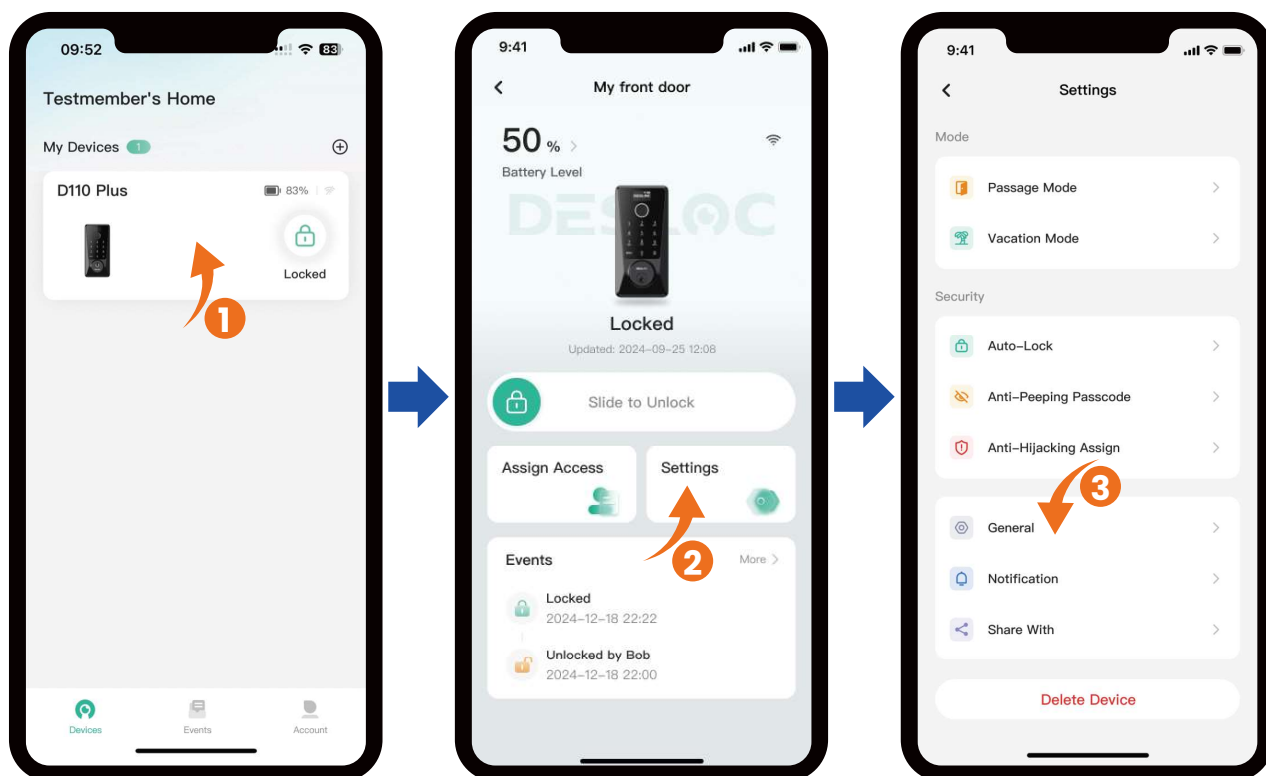
2.1.1 Ajustar antisequestro

PPuede ajustar antisequestro Passcode/Finger-print/Emergency Contact.



- **Agregar código de acceso antisequestro:** Para cuyos pasos consulte [1.3 Configuración de código paso maestro del dispositivo]
- **Añadir huella dactilar antisequestro:** Para cuyos pasos consulte [1.4 Configuración de huellas dactilares maestras del dispositivo]

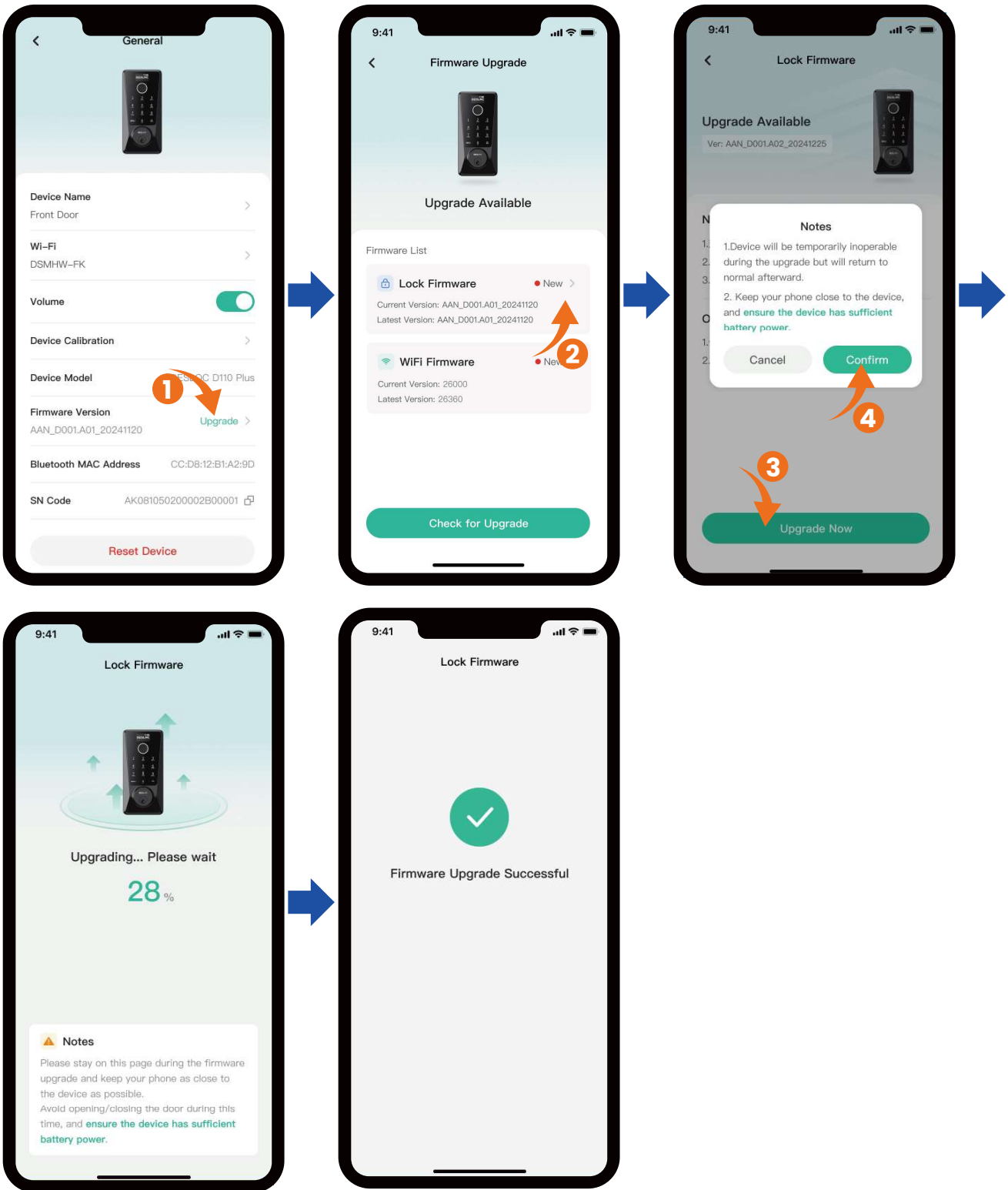
2.1.2 General



Puntos funcionales de General:

- **Device Name:** Cambiar el nombre del dispositivo.
- **Wi-Fi:** Apertura y cierre, turnar Wi-Fi.
- **Volumen:** Configurar la voz indicadora por bloquear puerta.
- **Device Model:** Calibrar el sentido de apertura de la puerta del dispositivo.
- **Firmware Version**
- **Bluetooth MAC Address**
- **SN Code:** Puede ver y copiar el código SN del dispositivo copiado.
- **Reset Device**

a. Firmware Versión



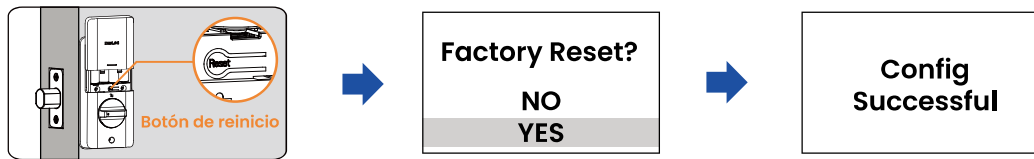
NOTA:

1. Debe garantizar suficiente energía del dispositivo durante el proceso de actualización. La baja energía puede provocar que la actualización falle.
2. El dispositivo quedará inactivado temporalmente durante la actualización, pero recuperará sus funciones después de actualización.

b. Recuperar lo Predeterminado

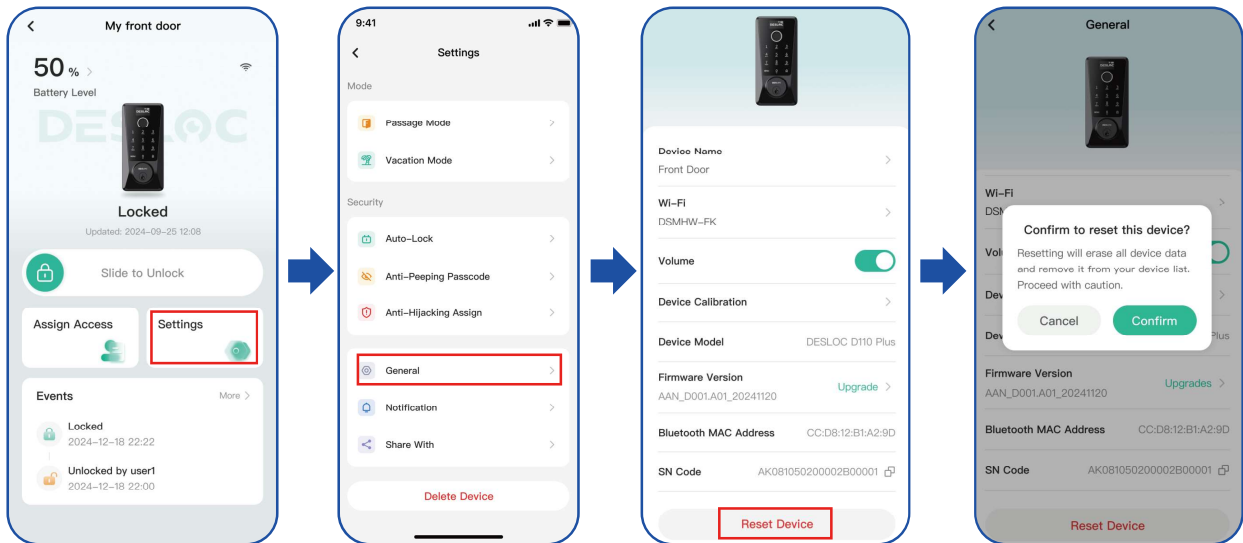
Método 1:

Desplace hacia arriba la tapa de la batería detrás de cerradura, pulse y mantenga pulsado la tecla de reinicio > Vaya al bloqueo frontal y seleccione "YES" > Haga clic en la tecla **[Enter]** para confirmar.



Método 2:

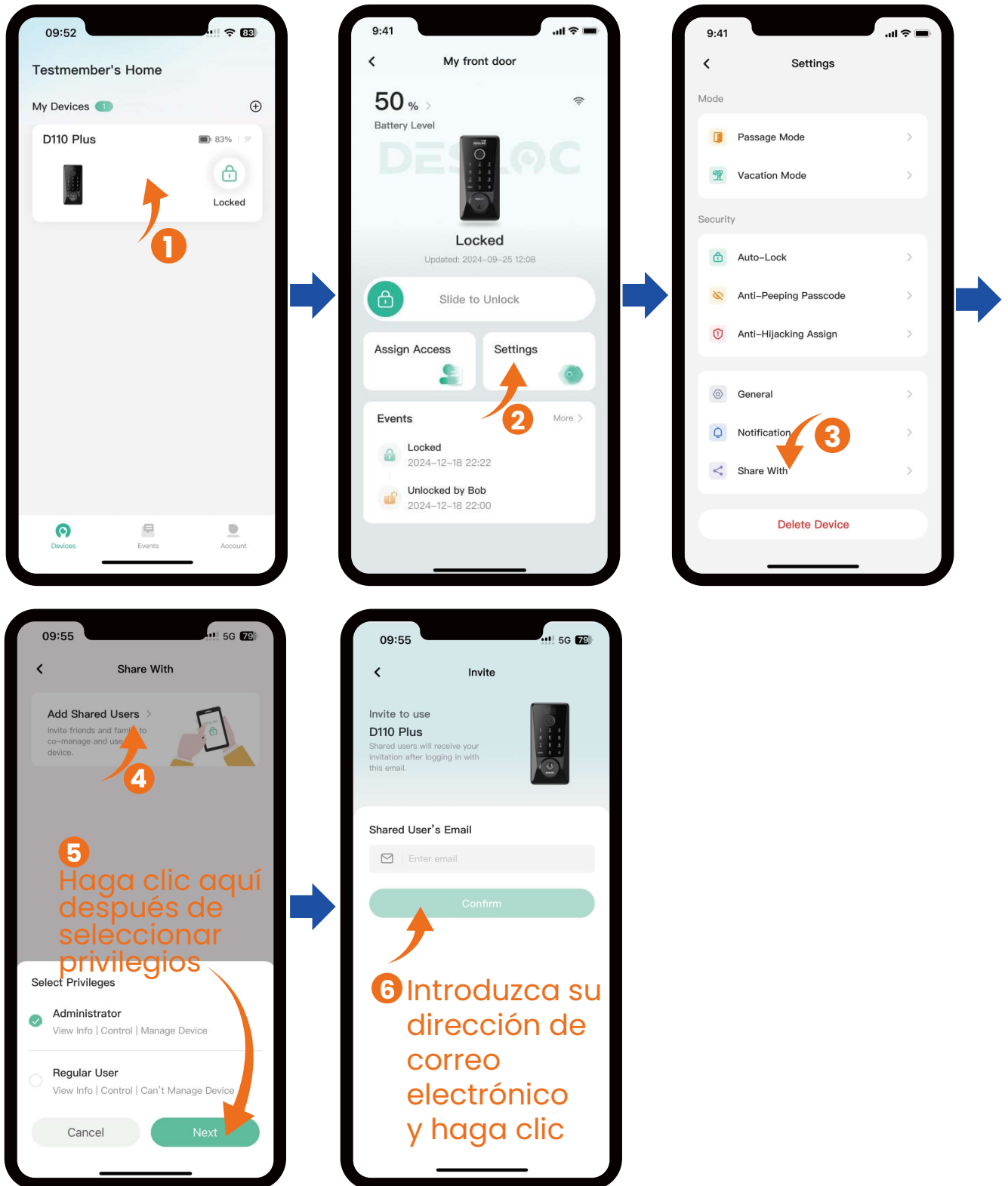
Subtítulos "Settings" > "General" > "Reset Device", si desea restablecer el dispositivo, haga clic en "Confirm".



NOTA:

1. Después del restablecido, la cerradura se recuperará la configuración por defecto, revirtiendo el código pases maestro a "123456" y borrando todos los modos de desbloqueo.
2. Después del recuperar lo predeterminado, cambie inmediatamente la PIN original de administrador; de lo contrario, no funcionara el motor de cerradura.
3. Una vez recuperada la configuración por defecto, en caso de que haya sido cambiado la contraseña inicial, la cerradura se adaptará automáticamente a la dirección de apertura de la puerta.

2.1.3 Compartir Con



Seleccionar privilegios:

- **Administrador:**

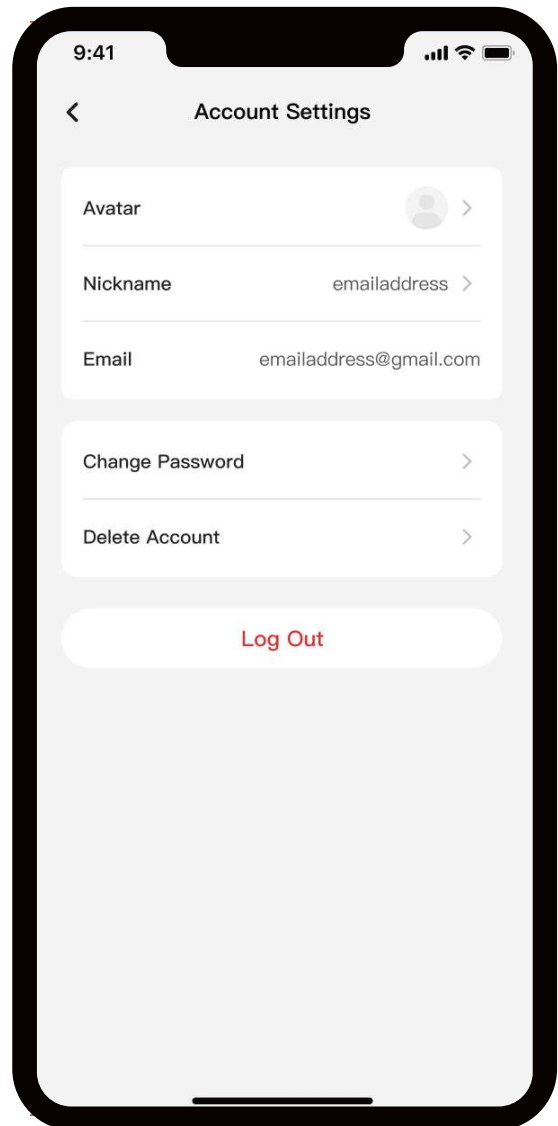
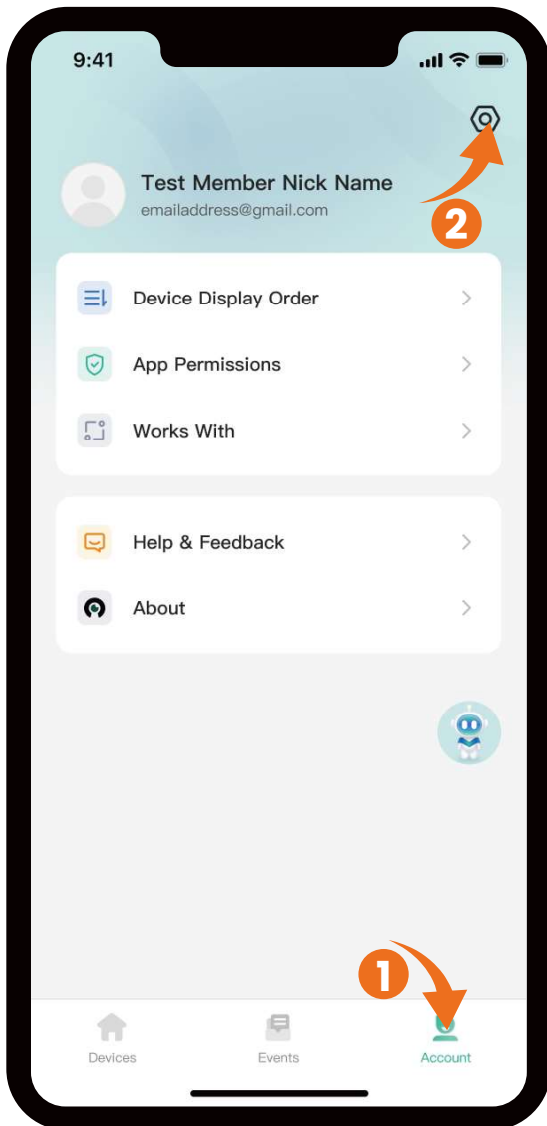
Ver información/Control/Administrar dispositivo

- **Usuario regular:**

Ver información/Control/No pueda administrar el dispositivo

3. Cuenta

3.1 Ajustar Cuenta



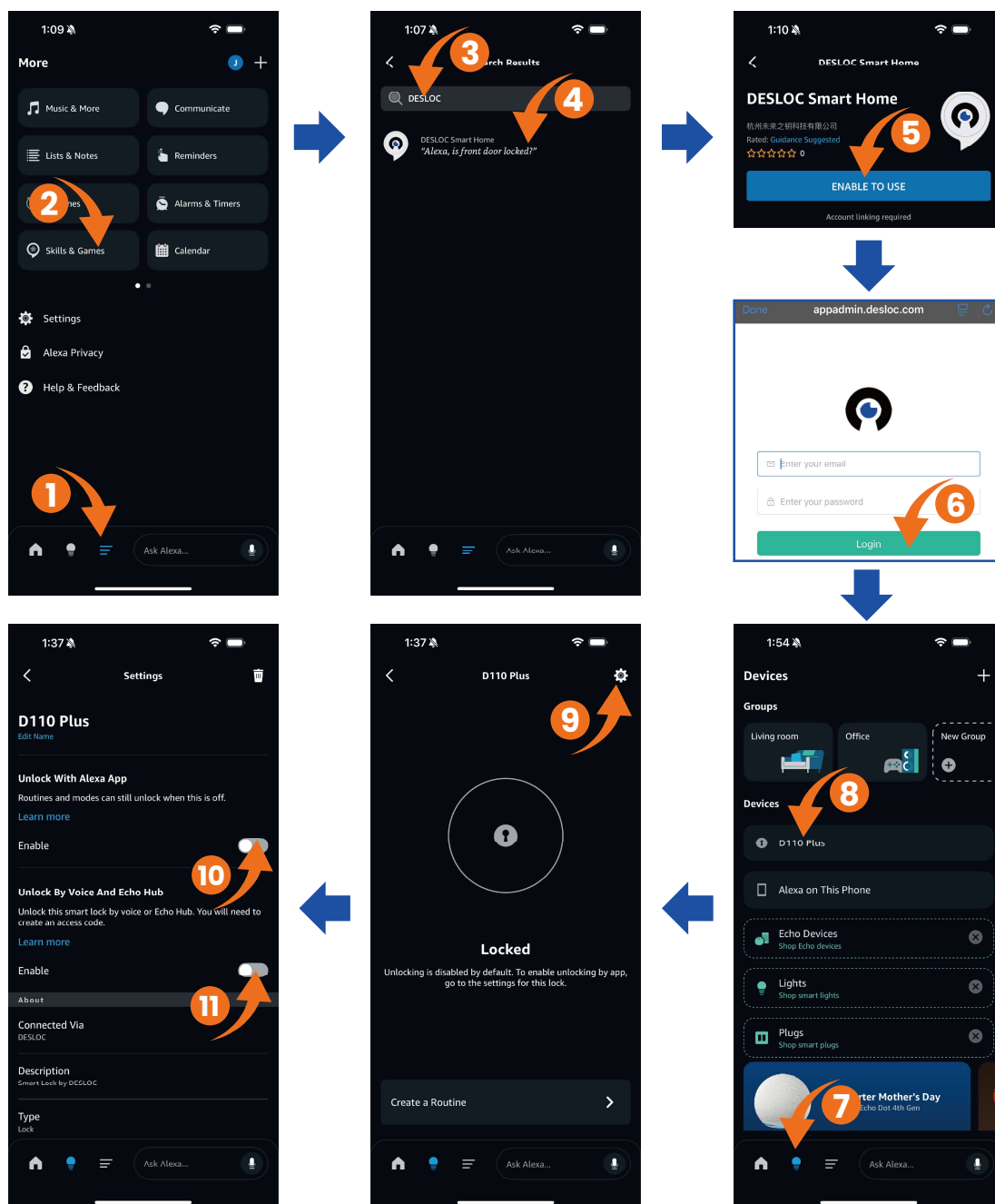
3.2 Opera Con

a. Cómo conectar Amazon Alexa:

PASO 1: Agrega la Skill DESLOC en Alexa y autorízala mediante tu cuenta y contraseña de la app.

PASO 2: Tras ser autorizado, tu dispositivo aparecerá en la app de Alexa.

PASO 3: Activa la función de desbloqueo por voz y establece una contraseña de seguridad para controlar tu dispositivo a través de Alexa.



NOTA:

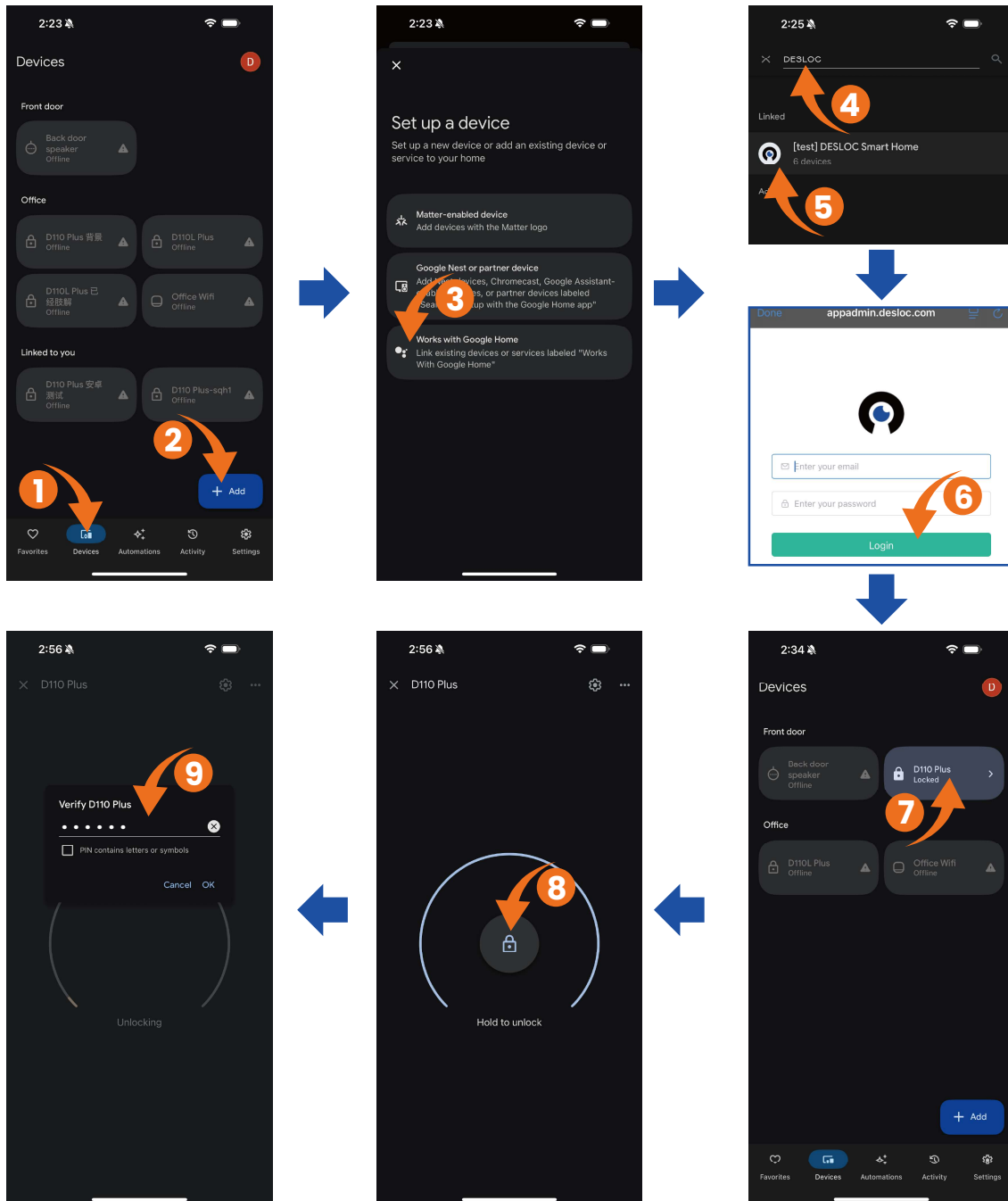
Comprueba que la función de Wi-Fi esté activado en esta aplicación (de lo contrario, el dispositivo no será compatible con Alexa).

b. Cómo conectar el Asistente de Google:

PASO 1: Instala la app de Google Home, pulsa "+".

PASO 2: Busca DESLOC y autorízalo con tu cuenta y contraseña de la app.

PASO 3: Configura un código de seguridad en la app para desbloquearlo a través de Google Home.



NOTA:

1. Asegúrese de que la función de Wi-Fi esté activado en esta aplicación (de lo contrario, el dispositivo no será compatible con el Google Assistant).
2. Códigopaso inicial 123456.

3.3 Ayuda y Comentarios

Vease el video de instalación, el manual de usuario y las preguntas frecuentes del dispositivo.

