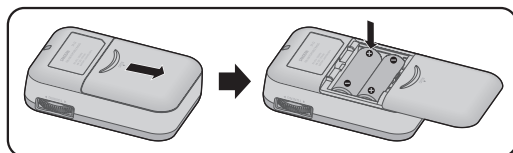
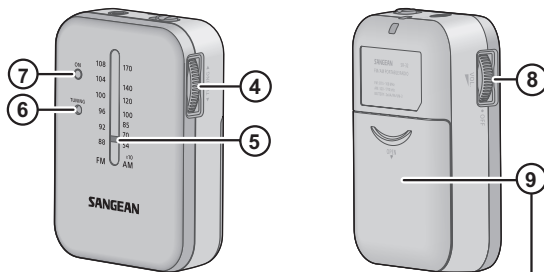
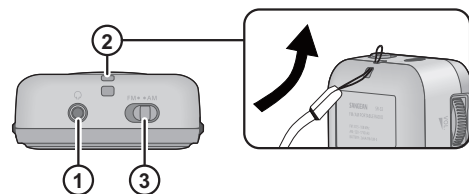


GB Operating Instructions

E Instrucciones de manejo

For United States:
FC Cautions to the user

The changes or modifications not expressly approved by the party responsible for compliance could void the users authority to operate the equipment.

The equipment has been tested and found to comply with the limits for a Class B Digital Device, pursuant to part 15 of the FCC Rules. These limits are designed to provide reasonable protection against harmful interference in a residential installation. This equipment generates, uses and can radiate radio frequency energy and, if not installed and used in accordance with the instruction, may cause harmful interference to radio communication. However, there is no guaranty that interference will not occur in a particular installation. If this equipment does cause harmful interference to radio or television reception, which can be determined by turning the equipment off and on, the user is encouraged to try to correct the interference by one or more of the following measures:

- Reorient or relocate the receiving antenna.
- Increase the separation between the equipment and receiver.
- Connect the equipment into an outlet on a circuit different from that to which the receiver is connected.
- Consult the dealer or an experienced radio / TV technician for help.


IMPORTANT

Excessive sound pressure from Earbuds or Headphones can cause hearing loss.

To prevent possible hearing damage, do not listen at high volume levels for long periods of time.


CAUTION

Do not allow this unit to be exposed to water, steam or sand. Do not leave the unit where excessive heat could damage such as in a parked car where the heat from the sun can build up even though the outside temperature may not seem too high.

Controls

①	Headphone socket	⑥	Tuning LED indicator
②	Strap holder	⑦	Power indicator
③	Frequency Band switch	⑧	Volume On / Off control
④	Tuning control	⑨	Battery compartment
⑤	Tuning scale		

Battery operation

To insert the batteries, first open the battery cover by sliding it in the direction shown by the arrow. Insert two AA size batteries into the compartment. Ensure all batteries are inserted with correct polarity as shown on the inside of the battery compartment.

Headphone Input

Plug your headphones or earbuds into the headphone socket for private listening.

Volume On / Off control

Turn on the power by switching the Volume On / Off control switch. Adjust it to the desired level of sound. Rotating the control clockwise will increase the sound level.

Frequency Band switch

Set the Frequency Band switch to the desired Frequency Band.

Tuning control

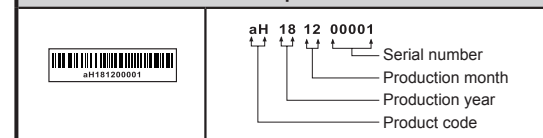
Slowly rotate the tuning control to select the required station. The tuning indicator will light when the station is correctly tuned.

Tuning scale

Rotate the tuning control until the tuning scale corresponds to the frequency of the required station.

Specifications

Battery	2 X AA (UM-3 / R6) size
Frequency coverage	FM 87.5–108 MHz AM 520–1710 kHz
Output Power	1mW 32ohm
Headphone socket	3.5mm dia. (mono)
Operating temperature range	0°C to +35°C

※ The barcode label on the product is defined as below:


Sangean reserves the right to amend the specifications without notice.



If at any time in the future you should need to dispose of this product please note that: Waste electrical products should not be disposed of with household waste. Please recycle where facilities exist. Check with your Local Authority or retailer for recycling advice. (Waste Electrical and Electronic Equipment Directive)

Para usuarios de los EE.UU.:**FCC** Precauciones para el usuario

Los cambios o modificaciones no aprobados expresamente por la parte responsable de su cumplimiento podrían anular la autoridad del usuario para usar el equipo.

Este equipo ha sido probado, hallándose que cumple con los límites de un dispositivo digital de clase B, conforme a la parte 15 del Reglamento FCC. Estos límites se han diseñado para proporcionar una protección razonable contra interferencias perjudiciales en una instalación residencial. Este equipo genera, utiliza y puede irradiar energía de radio frecuencia y, si no es instalado y usado siguiendo las instrucciones, podría causar interferencias en las comunicaciones por radio. Sin embargo, esto no supone ninguna garantía de que no habrá interferencias en determinadas instalaciones. Si este equipo produjera interferencias en la recepción de radio o televisión, lo que podrá ser determinado encendiendo y apagando el equipo, animamos al usuario a intentar corregir las interferencias aplicando una o más de las siguientes medidas:

- Reoriente o recolocque la antena receptora.
- Aumente la separación entre el equipo y el receptor.
- Conecte el equipo a una toma o circuito distinto del usado para la conexión del receptor.
- Consulte a su distribuidor o un técnico experto en radio / TV para que le ofrezcan ayuda.

**IMPORTANTE**

Una presión sonora excesiva de los auriculares puede causar pérdida de audición.

Para evitar posibles daños en la audición, no escuche a niveles de volumen alto durante largos periodos de tiempo.

**PRECAUCIÓN**

No permita que esta unidad se exponga al agua, vapor o arena. No deje la unidad donde un calor excesivo pueda dañarla, como en un coche aparcado donde el calor del sol pueda acumularse aunque la temperatura exterior no parezca demasiado alta.

Controles

①	Toma de auriculares
②	Sujeción para la correa
③	Interruptor de banda de frecuencia
④	Control de sintonización
⑤	Escala de sintonización

⑥	Indicador de sintonización LED
⑦	Indicador de encendido
⑧	Control de volumen encendido / apagado
⑨	Compartimiento de la batería

Alimentación

Para insertar las baterías, primero abra la cubierta de la batería deslizándola en la dirección indicada por la flecha. Inserte dos baterías de tamaño AA en el compartimiento. Asegúrese de que todas las baterías están insertadas con la polaridad correcta, tal y como se muestra en el interior del compartimiento de la batería.

Entrada de auriculares

Enchufe los auriculares a la toma de auriculares para una escucha privada.

Control de volumen encendido / apagado

Enciéndalo moviendo el interruptor de control de volumen encendido / apagado. Ajustelo al nivel de sonido deseado. Girar el control en el sentido de las agujas del reloj aumentará el nivel de sonido.

Interruptor de banda de frecuencia

Ponga el interruptor de banda de frecuencia en la banda de frecuencia deseada.

Control de sintonización

Gire lentamente el control de sintonización para seleccionar la emisora deseada. El indicador de sintonización se iluminará cuando la emisora esté sintonizada correctamente.

Escala de sintonización

Gire el control de sintonización hasta que la escala de sintonización se corresponda con la frecuencia de la emisora deseada.

Especificaciones

Batería	2 baterías de tamaño AA (UM-3 / R6)
Cobertura de frecuencia	FM 87.5–108 MHz AM 520–1710 kHz
Potencia de salida	1mW, 32ohmios
Toma de auriculares	3,5mm de diámetro (mono)
Temperatura de funcionamiento	De 0°C a +35°C

※ El código de barras en el producto se define de la siguiente manera:

	aH 18 12 00001	Número de serie
		Mes de producción
		Año de producción
		Código del producto

Sangean se reserva el derecho de modificar las especificaciones sin previo aviso.



Si requiere desechar este producto en cualquier momento futuro, por favor note que: Los residuos de productos eléctricos no deben tirarse en la basura doméstica. Por favor recicle donde existan centros para ello. Consulte con su autoridad local o minorista para obtener información sobre el reciclaje (Directiva de Residuos de Aparatos Eléctricos y Electrónicos).

