

VEVOR[®]

TOUGH TOOLS, HALF PRICE

Technical Support and E-Warranty Certificate www.vevor.com/support

POOL COVER REEL

USER MANUAL

We continue to be committed to provide you tools with competitive price.

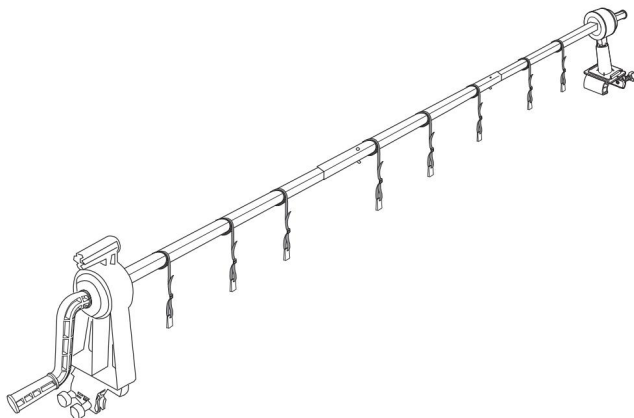
"Save Half", "Half Price" or any other similar expressions used by us only represents an estimate of savings you might benefit from buying certain tools with us compared to the major top brands and does not necessarily mean to cover all categories of tools offered by us. You are kindly reminded to verify carefully when you are placing an order with us if you are actually saving half in comparison with the top major brands.

VEVOR®

TOUGH TOOLS, HALF PRICE

POOL COVER REEL

MODEL: PCR04



NEED HELP? CONTACT US!

Have product questions? Need technical support? Please feel free to contact us:

Technical Support and E-Warranty Certificate
www.vevor.com/support

This is the original instruction, please read all manual instructions carefully before operating. VEVOR reserves a clear interpretation of our user manual. The appearance of the product shall be subject to the product you received. Please forgive us that we won't inform you again if there are any technology or software updates on our product.

SAFETY INSTRUCTIONS

WARNING:

Read this instructions carefully before using this product. Failure to do so can result in serious injury.

Assembly precautions

1. Assemble only should be according to these instructions. Improper assembly can result in hazards.
2. Wear ANSI-approved safety goggles and heavy-duty work gloves during assembly.
3. Keep the assembly area clean and well-lit.
4. Keep bystanders out of the area during assembly.
5. Do not assemble when tired or when under the influence of alcohol, drugs or medication.
6. The product capabilities apply to properly and completely assembled products only.
7. Assemble on a flat, level, hard and smooth surface capable of safely supporting the Pool Cover Reel.
8. For additional information regarding the parts listed in the following pages, please refer to the Assembly Diagram of this manual. Unwrap and separate all parts in a clean work area.

Use precautions

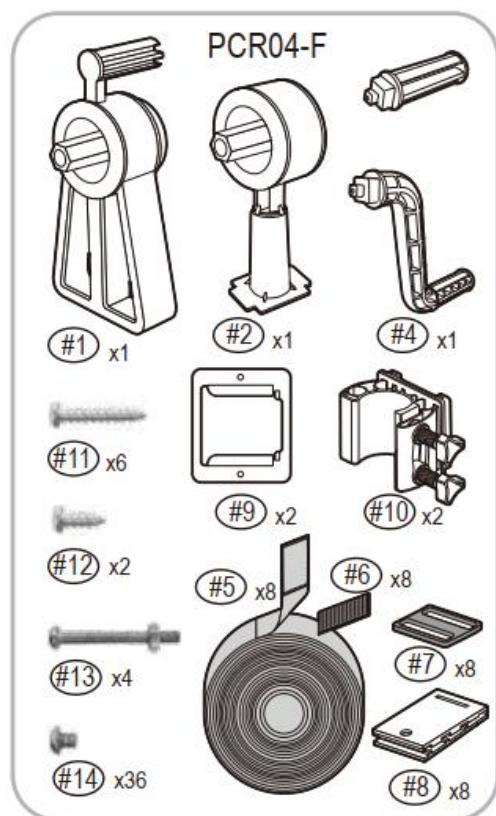
1. Do not exceed weight capacities.
2. Use only for above ground pools only
3. Use as intended only.
4. Inspect before every use; do not use if parts are loose or damaged.

Notice:

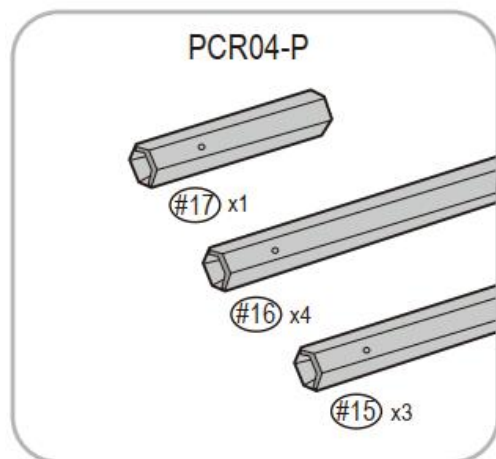
The initial curing time of the threadlocker is 20 minutes, and the full curing time is 24 hours. Please wait until the thread glue is completely cured before using the modified product, otherwise it may cause loosening of the thread.

SAVE THESE INSTRUCTIONS

PARTS LIST

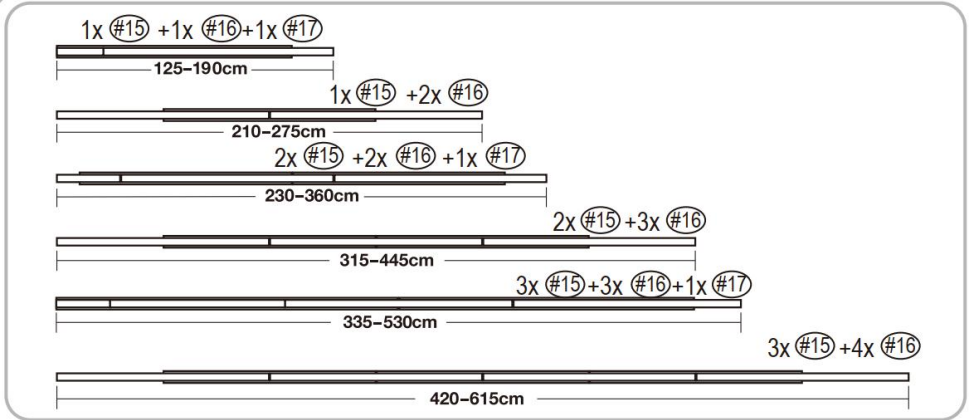


- #1 Reel
- #2 Reel
- #3 Handle
- #4 Lever
- #5 Strap with female Velcro
- #6 Male Velcro sticker
- #7 Buckle
- #8 Cover Clip
- #9 Base plate
- #10 Clamp
- #11 Self tapping screw
- #12 Self tapping screw
- #13 Metric screw with nut
- #14 Metric screw
- #15 Large octagonal tube
- #16 Small octagonal tube
- #17 Small octagonal adapter



Notice before assembling:

1. According to the width of the pool, select the appropriate serial number of aluminum tubes for assembly, for details see the following figure.



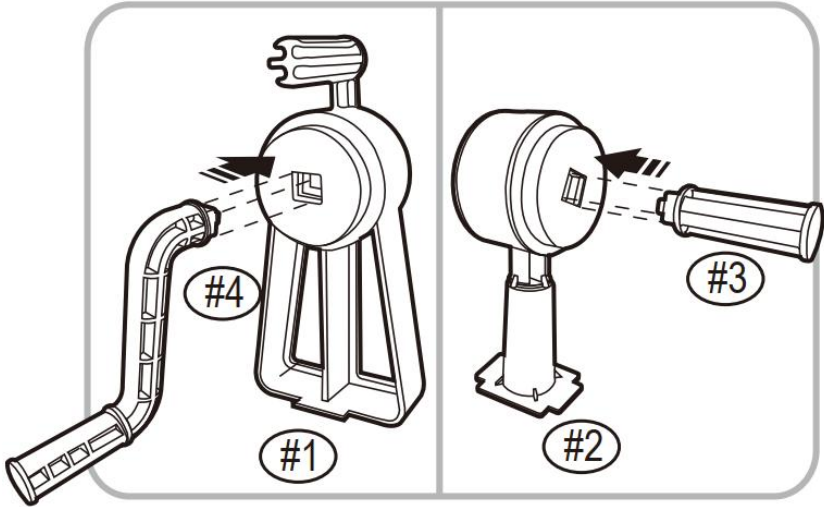
Attention: Minimum overlapping of 20cm for each tube.(PCR04-P)

2. The initial curing time of the threadlocker is 20 minutes, and the full curing time is 24 hours. Please wait until the thread glue is completely cured before using the modified product, otherwise it may cause loosening of the thread.

ASSEMBLY STEP

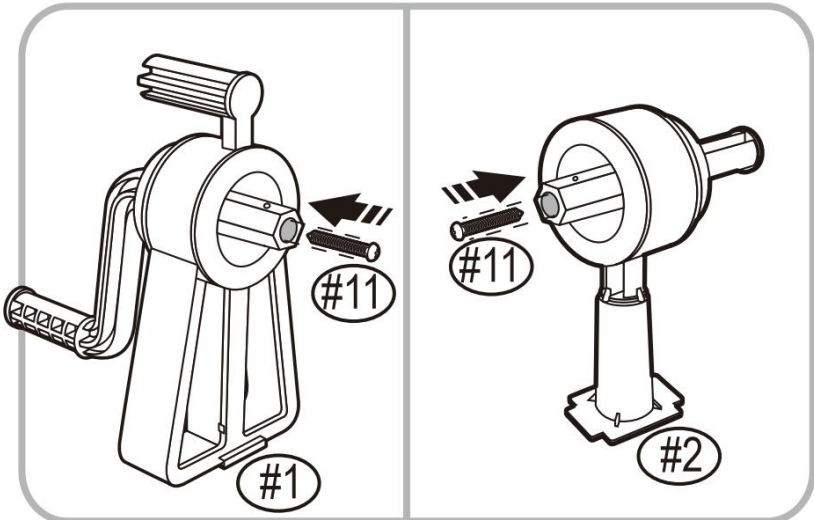
STEP1

Insert (#4) into (#1), Insert (#3) into (#2)



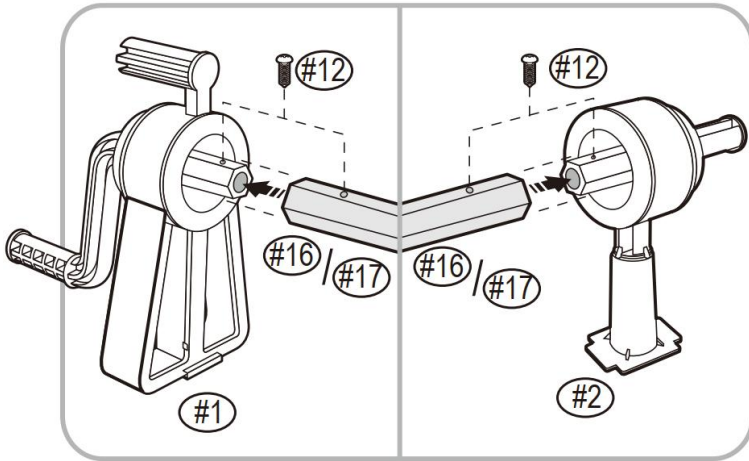
STEP2

Insert (#11) into (#1) and tighten. Insert (#11) into (#2) and tighten.



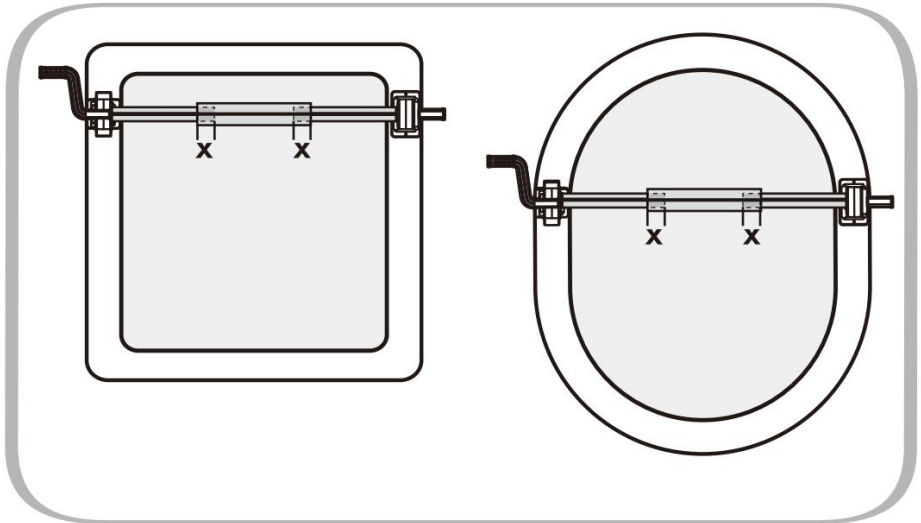
STEP3

Attach (#16)/(#17) onto (#1)and (#2) and tighten with (#12)



STEP4

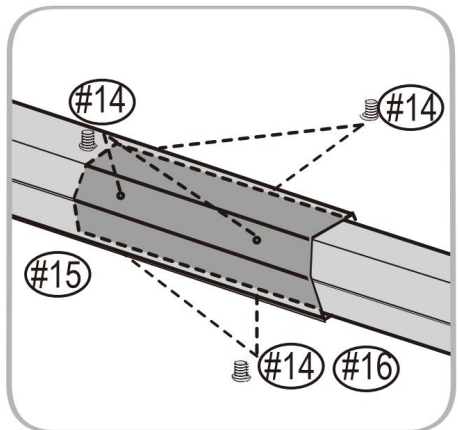
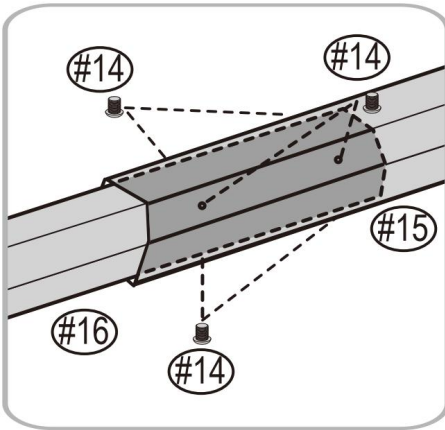
Insert the smaller tubes into the larger tube. Ensure that the larger tube is centered. so that on both sides X is equal. The over lapping X should be a minimum of 20 cm.



STEP5

Insert (#14) into per-drilled holes of(#15) and tighten.

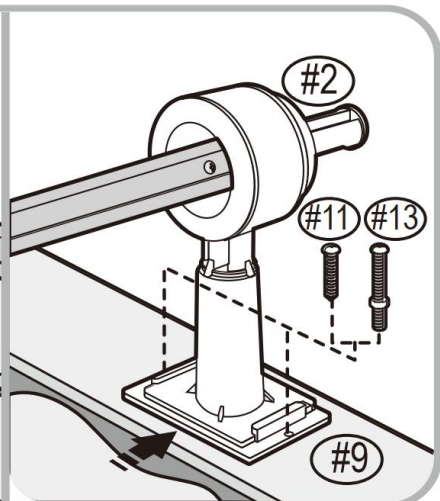
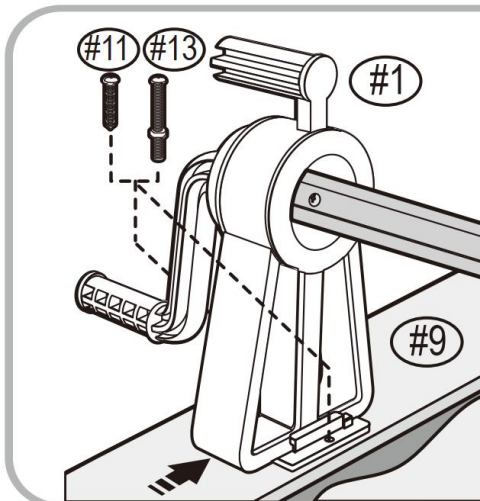
(for PCR04-Paminimum overlapping of 20 cm is required)



STEP6

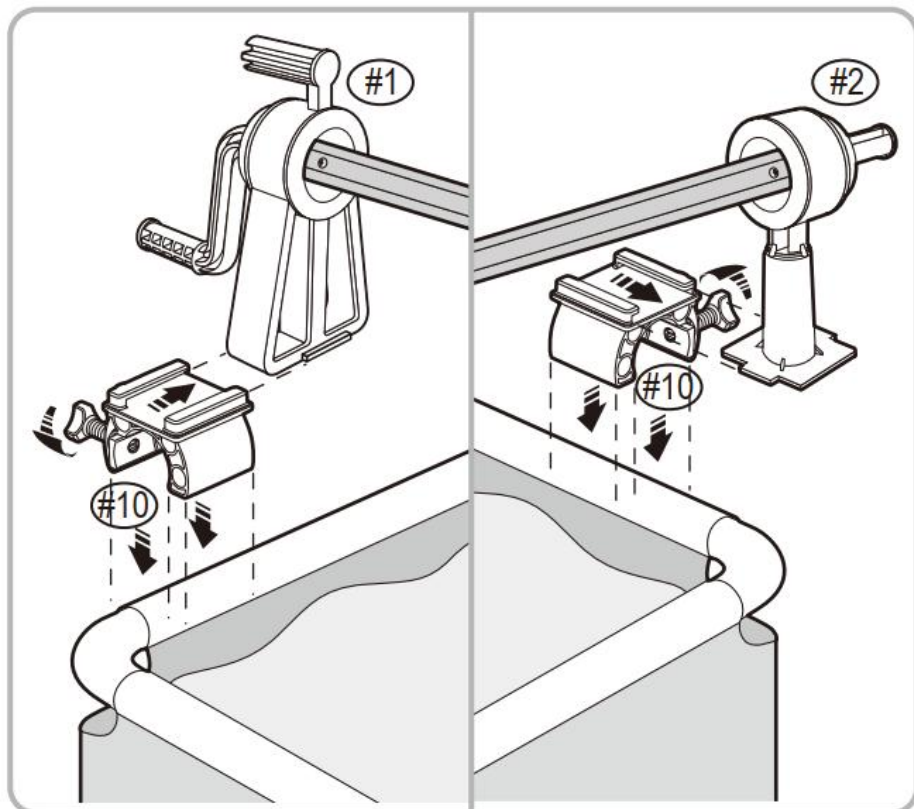
For above ground pools with ledge Slide (#9) onto (#2) and (#1), position onto the ledge and tighten. For wood or plastic ledge, use self tapping screw (#11) .

For metal ledge, drill holes first and use metric screw and nut (#13)



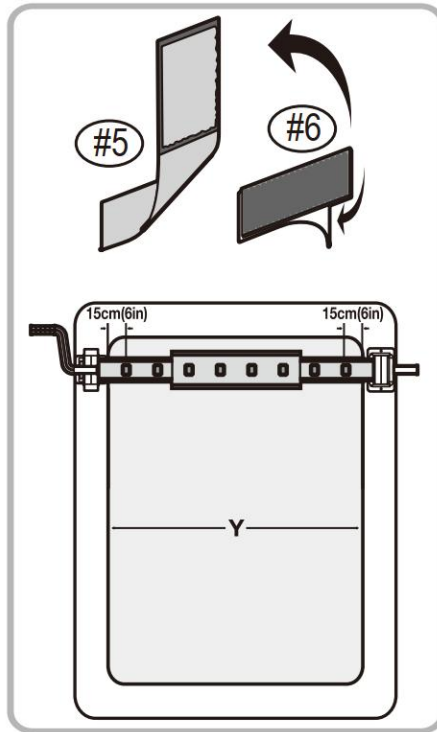
STEP7

For above ground pools with frame, Slide (#10) onto (#1) and (#2), position onto the frame and tighten the screws.

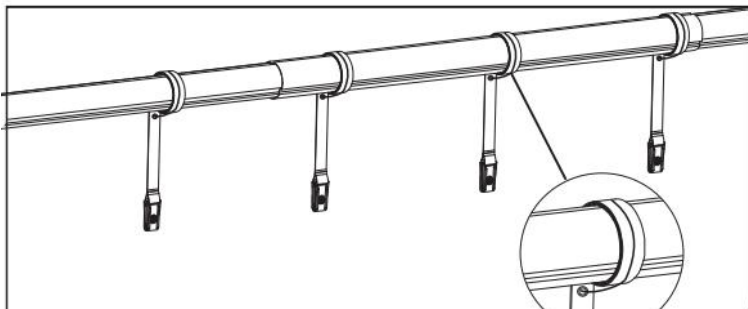


STEP8

Detach the eight male Velcro stickers (#6) from (#5) and peel off the protective layers. Glue them onto the tubes in a straight line at equal distance over the length X.

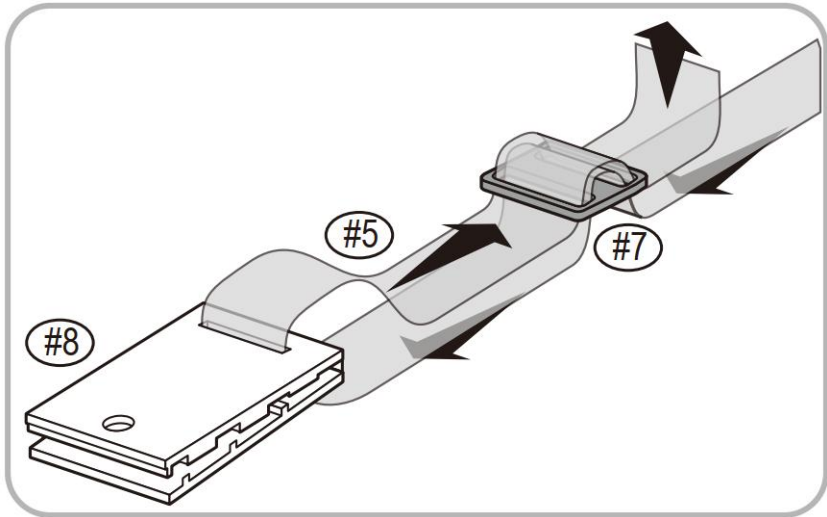


After the strap is installed (13#), wrap it around the aluminum tube to prevent loosing.



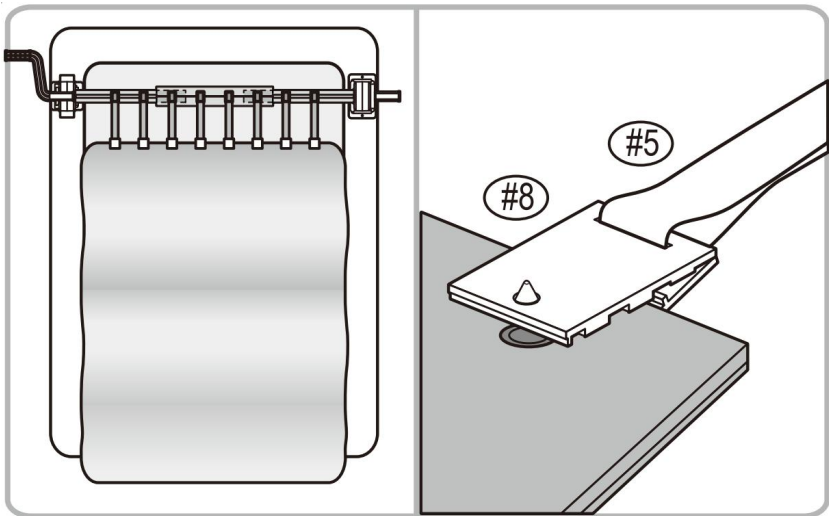
STEP9

Assemble (#5) and (#7) and (#8) as shown in the picture.



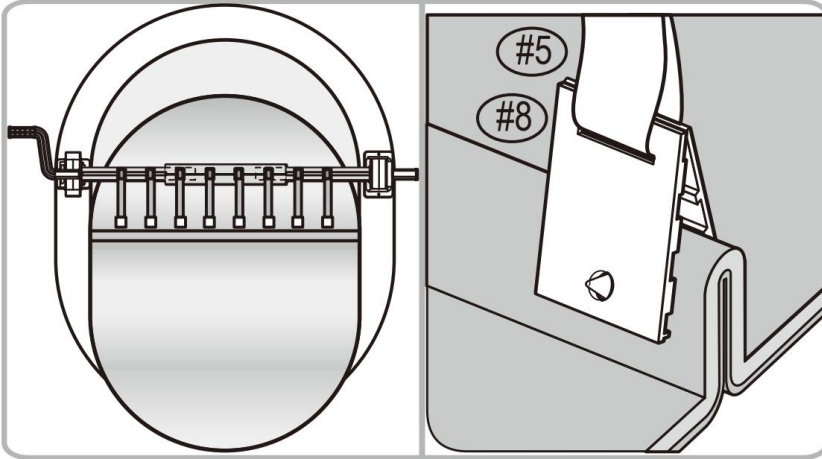
STEP10

For rectangular-shaped above-ground pools, open the cover over the pool and set into position. Attach (#8) on the cover, keeping the same regular intervals as the male Velcro stickers on the tubes. Ensure that the length of the straps allows the cover to lay flat on the pool, to prevent wind from getting under the cover.



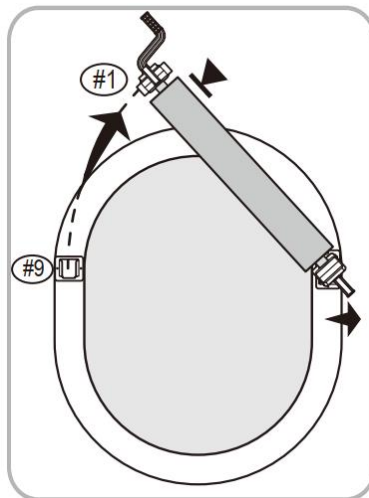
STEP11

For round or oval-shaped above-ground pools Open the cover over the pool and pinch it as shown in the picture. Attach (#8) on the cover keeping the same regular intervals as the male Velcro stickers on the tubes. Ensure that the length of the straps allows the cover to lay flat on the pool, to prevent wind from getting under the cover.



STEP12

To remove solar reel system, slide (#1 from(#9) and swivel the reel around the pool. Make sure the reel rests on the ledge or remove it completely.



PRODUCT PARAMETER

Model	PCR04
Package size (mm)	1065*185*200
Size (mm)	6510*170*360
N.W (kg)	5.8
G.W (kg)	6.67
Colour	Black and Silver
Specification	20FT, For underground swimming pool
Aluminum tube assembly length range(m)	2.62~6.02
Bearing(kg)	25
Height of the axis(mm)	240

Manufacturer: Shanghaimuxinmuyeyouxiangongsi

Address: Shuangchenglu 803nong11hao1602A-1609shi, baoshanqu, shanghai 200000 CN.

EC REP: E-CrossStu GmbH.

Mainzer Landstr.69, 60329 Frankfurt am Main.

UK REP: YH CONSULTING LIMITED.

C/O YH Consulting Limited Office 147, Centurion House, London Road, Staines-upon-Thames, Surrey, TW18 4AX

Imported to AUS: SIHAO PTY LTD.

1 ROKEVA STREETEASTWOOD NSW 2122 Australia

Imported to USA: Sanven Technology Ltd.

Suite 250, 9166 Anaheim Place, Rancho Cucamonga, CA 91730

VEVOR[®]

TOUGH TOOLS, HALF PRICE

Technical Support and E-Warranty Certificate

www.vevor.com/support

VEVOR[®]

TOUGH TOOLS, HALF PRICE

Technischer Support und E-Garantie-Zertifikat www.vevor.com/support

POOLABDECKUNGSROLLE

BENUTZERHANDBUCH

Wir sind weiterhin bestrebt, Ihnen Werkzeuge zu wettbewerbsfähigen Preisen anzubieten.

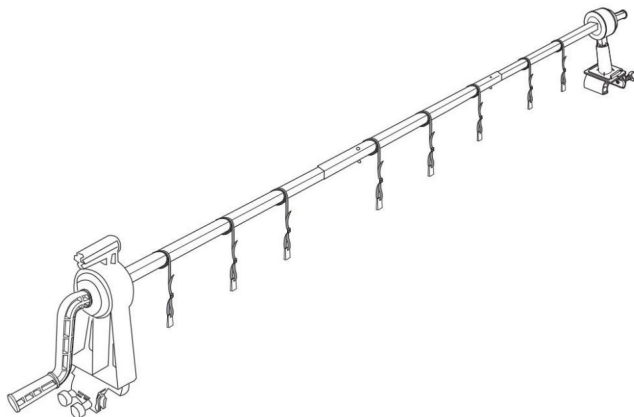
„Sparen Sie die Hälfte“, „Halber Preis“ oder andere ähnliche Ausdrücke, die wir verwenden, stellen nur eine Schätzung der Ersparnis dar, die Sie beim Kauf bestimmter Werkzeuge bei uns im Vergleich zu den großen Topmarken erzielen können, und decken nicht unbedingt alle von uns angebotenen Werkzeugkategorien ab. Wir möchten Sie freundlich daran erinnern, bei Ihrer Bestellung bei uns sorgfältig zu prüfen, ob Sie im Vergleich zu den großen Topmarken tatsächlich die Hälfte sparen.

VEVOR[®]

TOUGH TOOLS, HALF PRICE

POOLABDECKUNGSROLLE

MODELL: PCR04



Brauchen Sie Hilfe? Kontaktieren Sie uns!

Sie haben Fragen zu unseren Produkten? Sie benötigen technischen Support? Dann kontaktieren Sie uns gerne:

Technischer Support und E-Garantie-Zertifikat
www.vevor.com/support

Dies ist die Originalanleitung. Bitte lesen Sie alle Anweisungen sorgfältig durch, bevor Sie das Gerät in Betrieb nehmen. VEVOR behält sich eine klare Auslegung unserer Bedienungsanleitung vor. Das Erscheinungsbild des Produkts richtet sich nach dem Produkt, das Sie erhalten haben. Bitte verzeihen Sie uns, dass wir Sie nicht erneut informieren, wenn es Technologie- oder Software-Updates für unser Produkt gibt.

SICHERHEITSHINWEISE

WARNUNG:

Lesen Sie diese Anleitung vor Gebrauch des Produkts sorgfältig durch. Bei Nichtbeachtung kann zu schweren Verletzungen führen.

Vorsichtsmaßnahmen bei der Montage

1. Die Montage sollte nur gemäß dieser Anleitung erfolgen. Unsachgemäße Montage kann zu schweren Verletzungen führen.
2. Tragen Sie ANSI-zugelassene Schutzbrillen und strapazierfähige Arbeitshandschuhe bei der Montage.
3. Halten Sie den Versammlungsbereich sauber und gut beleuchtet.
4. Halten Sie während der Montage unbeteiligte Zuschauer vom Bereich fern.
5. Nicht montieren, wenn Sie müde sind oder unter dem Einfluss von Alkohol, Drogen oder Medikamenten stehen.
6. Die Produkteigenschaften gelten für ordnungsgemäß und vollständig montierte Produkte.
7. Auf einer flachen, ebenen, harten und glatten Oberfläche montieren, die sicher die Unterstützung der Poolabdeckungsrolle.
8. Weitere Informationen zu den im Folgenden aufgeführten Teilen finden Sie im Montagediagramm dieses Handbuchs. Auspacken und Trennen Sie alle Teile in einem sauberen Arbeitsbereich.

Vorsichtsmaßnahmen treffen

1. Überschreiten Sie nicht die Gewichtskapazität.
2. Nur für oberirdische Pools verwenden
3. Nur bestimmungsgemäß verwenden.
4. Vor jedem Gebrauch prüfen; nicht verwenden, wenn Teile lose oder beschädigt sind.

Beachten:

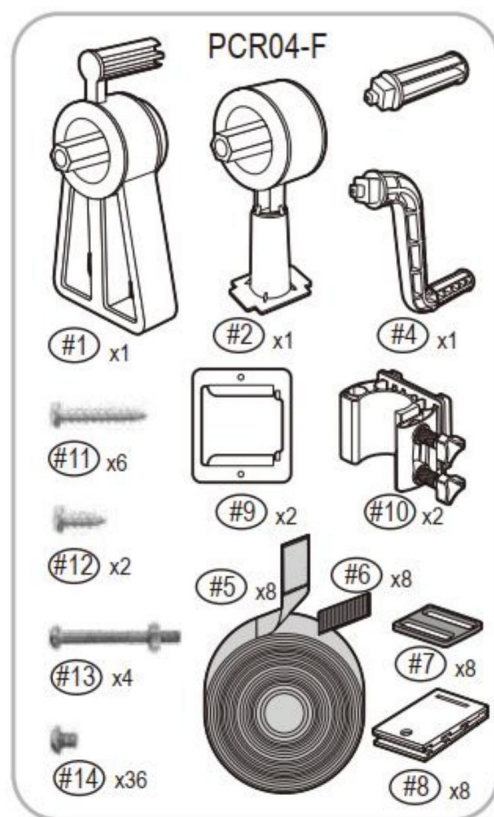
Die anfängliche Aushärtezeit des Schraubensicherungsmittels beträgt 20 Minuten und die vollständige Aushärtung

Die maximale Zeit beträgt 24 Stunden. Bitte warten Sie, bis der Fadenkleber vollständig ausgehärtet ist, bevor

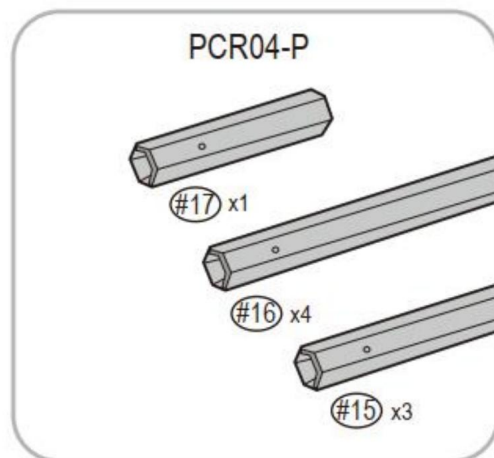
Verwenden Sie kein modifiziertes Produkt, da es sonst zu einer Lockerung des Gewindes kommen kann.

BEWAHREN SIE DIESE ANWEISUNGEN AUF

TEILELISTE

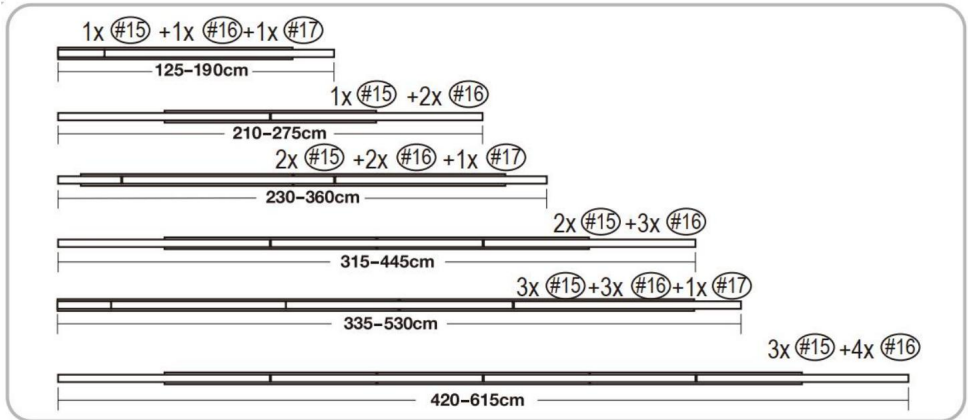


- #1 Reel
- #2 Reel
- #3 Handle
- #4 Lever
- #5 Strap with female Velcro
- #6 Male Velcro sticker
- #7 Buckle
- #8 Cover Clip
- #9 Base plate
- #10 Clamp
- #11 Self tapping screw
- #12 Self tapping screw
- #13 Metric screw with nut
- #14 Metric screw
- #15 Large octagonal tube
- #16 Small octagonal tube
- #17 Small octagonal adapter



Hinweise vor der Montage: 1.

Wählen Sie entsprechend der Breite des Pools die entsprechende Seriennummer der Aluminiumrohre für die Montage aus, Einzelheiten finden Sie in der folgenden Abbildung.



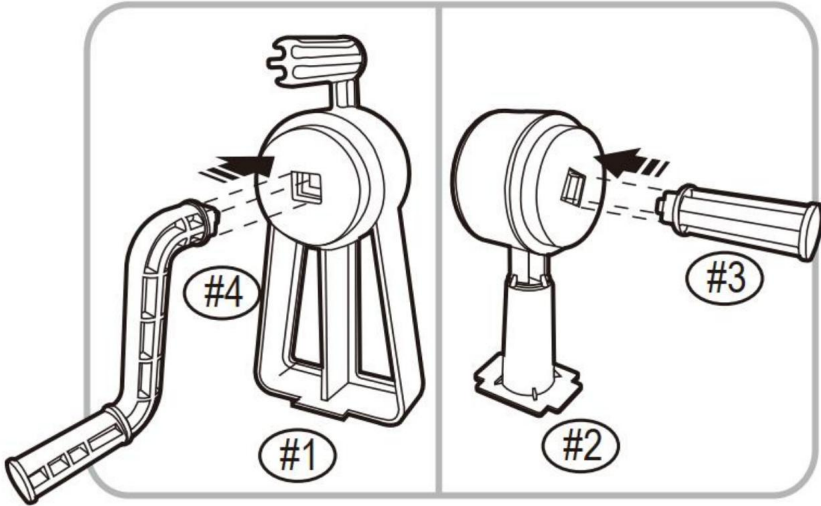
Achtung: Mindestüberlappung von 20cm je Rohr. (PCR04-P)

2. Die anfängliche Aushärtezeit des Schraubensicherungsmittels beträgt 20 Minuten und die vollständige Aushärtezeit beträgt 24 Stunden. Bitte warten Sie, bis der Gewindekleber vollständig ausgehärtet ist, bevor Sie das modifizierte Produkt verwenden, da es sonst zum Lösen des Gewindes kommen kann.

MONTAGESTRITT

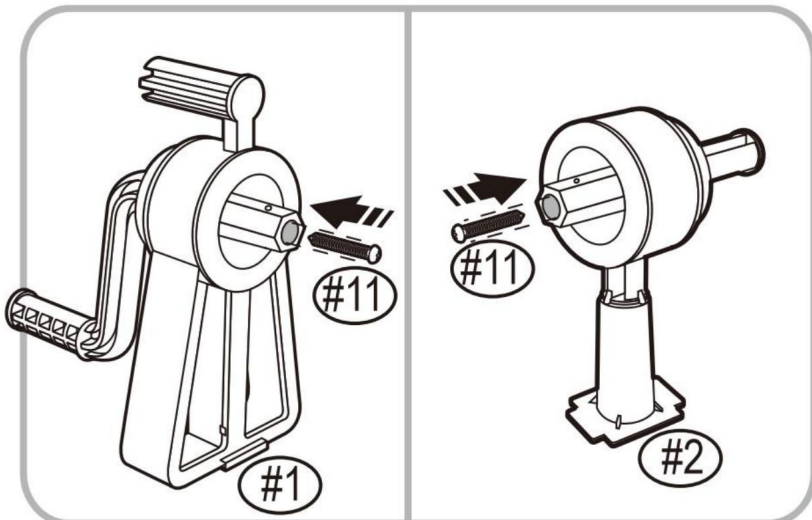
SCHRITT 1

Füge (#4) in (#1) ein, Füge (#3) in (#2) ein



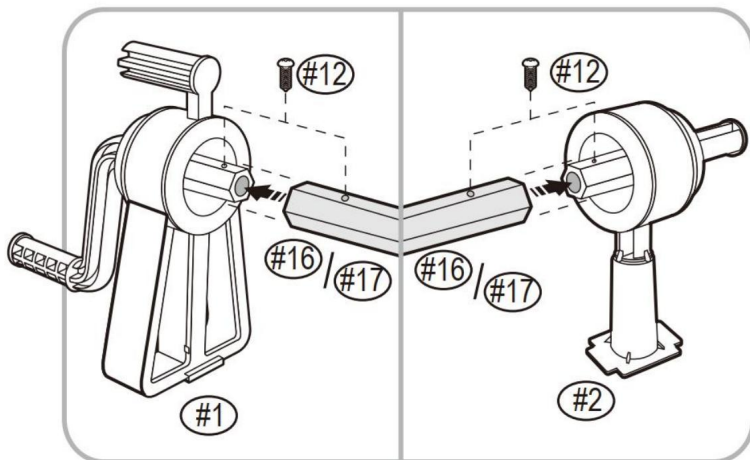
SCHRITT 2

(#11) in (#1) einsetzen und festziehen. (#11) in (#2) einsetzen und festziehen.



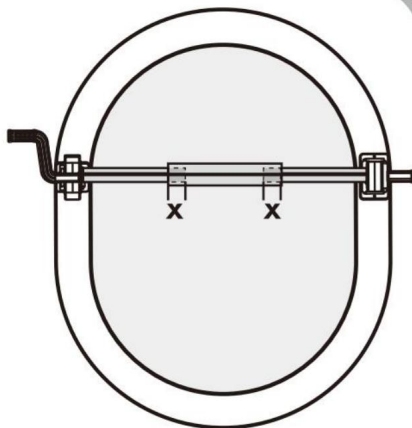
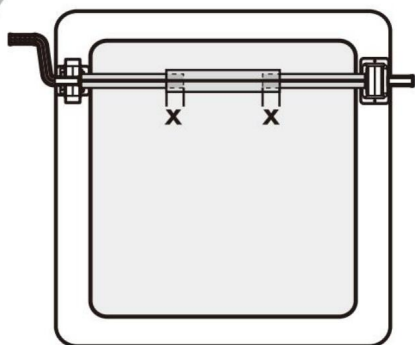
SCHRITT3

Befestigen Sie (#16)/(#17) an (#1) und (#2) und ziehen Sie sie mit (#12) fest.



SCHRITT4

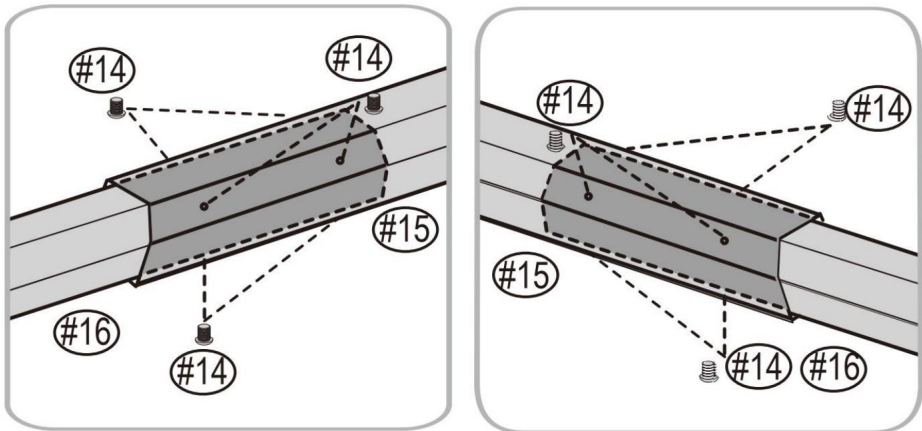
Setzen Sie die kleineren Rohre in das größere Rohr ein. Stellen Sie sicher, dass das größere Rohr zentriert ist, so dass auf beiden Seiten X gleich ist. Das überlappende X sollte ein mindestens 20 cm.



SCHRITT 5

Setzen Sie (#14) in die vorgebohrten Löcher von (#15) ein und ziehen Sie sie fest.

(Für PCR04-P ist eine Mindestüberlappung von 20 cm erforderlich.)

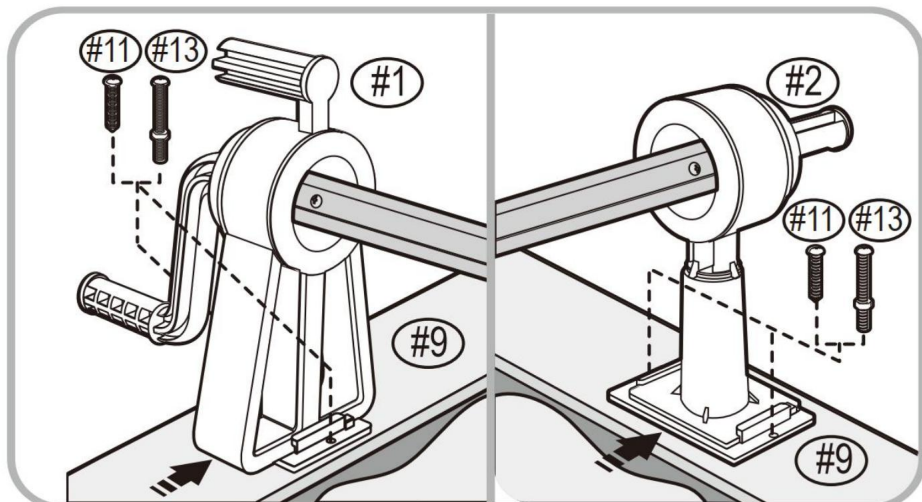


SCHRITT 6

Für Aufstellbecken mit Rand Schieben Sie (#9) auf (#2) und (#1), positionieren Sie

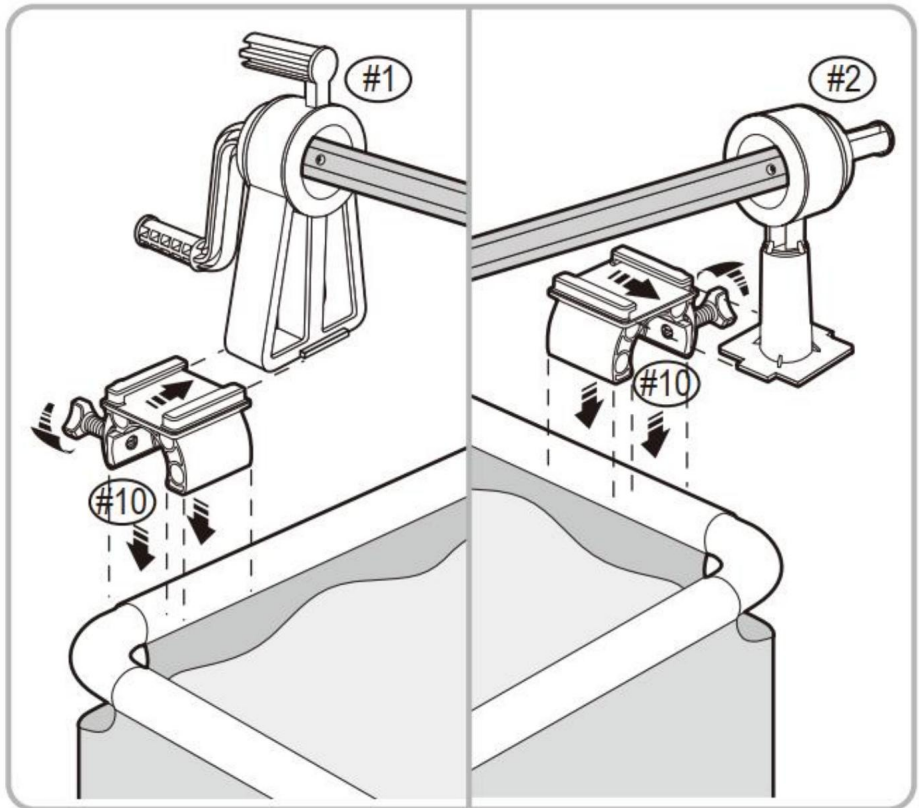
die Leiste und ziehen Sie sie fest. Für Leisten aus Holz oder Kunststoff verwenden Sie selbstschneidende Schrauben (Nr. 11).

Für Metallleisten bohren Sie zuerst Löcher und verwenden Sie metrische Schrauben und Muttern (Nr. 13).



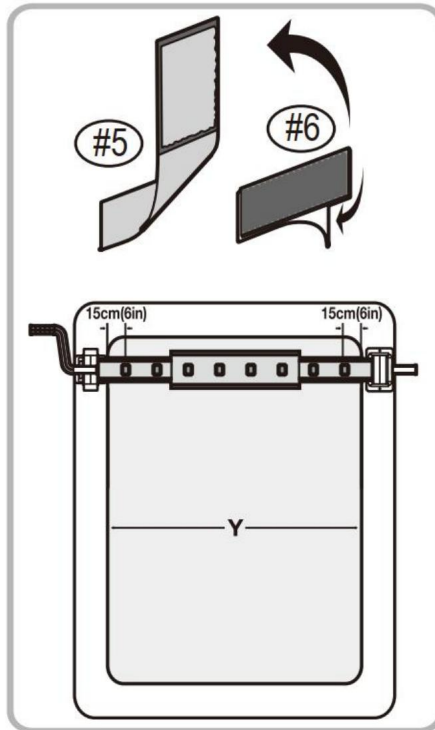
SCHRITT 7

Bei Aufstellbecken mit Rahmen schieben Sie (#10) auf (#1) und (#2), positionieren Sie es auf dem Rahmen und ziehen Sie die Schrauben fest.

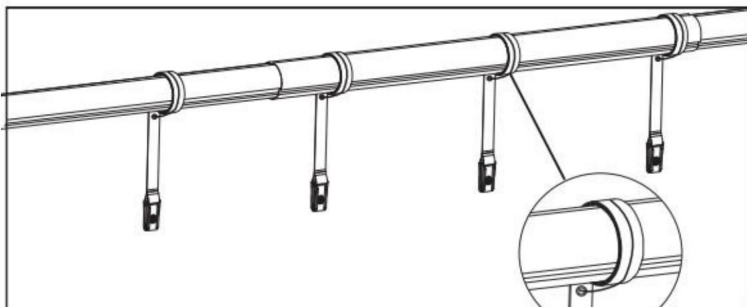


SCHRITT 8

Die acht männlichen Klettaufkleber (#6) von (#5) abtrennen und die Schutzfolien abziehen. Diese in gerader Linie und gleichmäßigem Abstand über die Länge X auf die Rohre kleben.

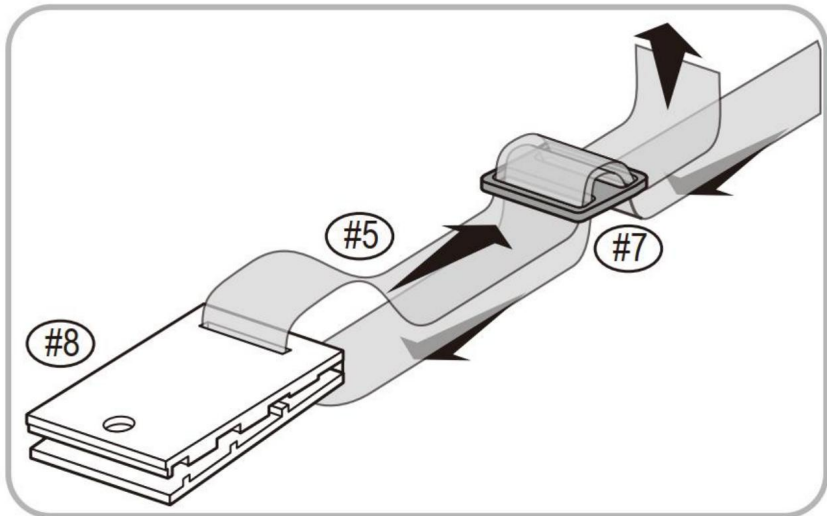


Nachdem der Riemen (13#) installiert ist, wickeln Sie ihn um das Aluminiumrohr, um zu verhindern verlieren.



SCHRITT9

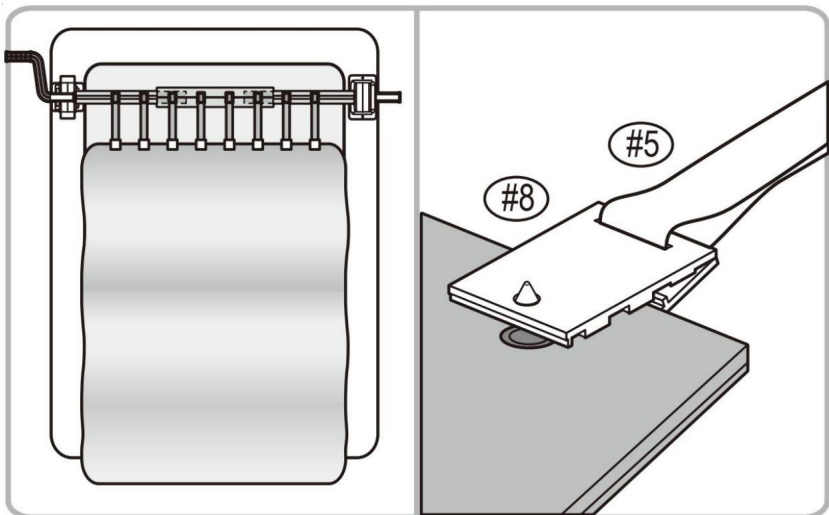
Montieren Sie (#5) und (#7) und (#8) wie in der Abbildung gezeigt.



SCHRITT10

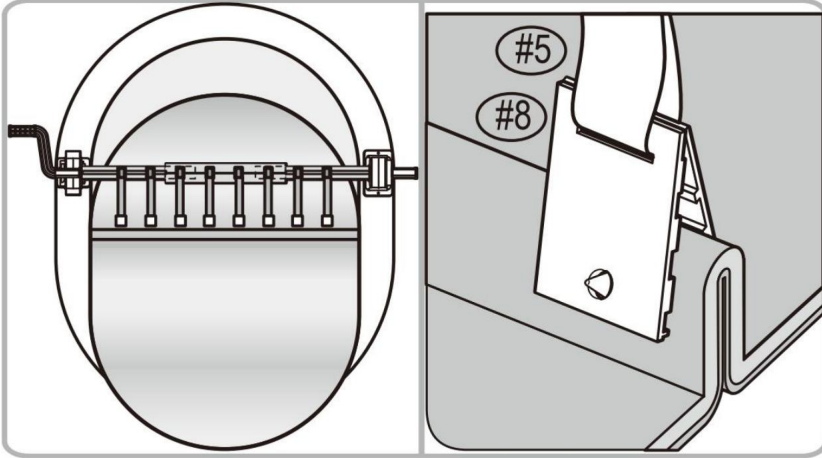
Bei rechteckigen Aufstellbecken öffnen Sie die Abdeckung über dem Becken und setzen sie in Position. Befestigen Sie (#8) an der Abdeckung und halten Sie dabei die gleichen regelmäßigen Abstände ein wie die männlichen Klettverschlussaufkleber an den Rohren. Stellen Sie sicher, dass die Länge der Riemen es ermöglicht, dass die Abdeckung flach auf dem Becken liegt, um zu verhindern, dass Wind unter das Becken gelangt.

Abdeckung.



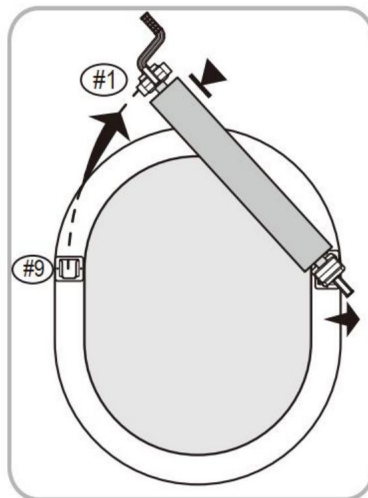
SCHRITT11

Für runde oder ovale Aufstellbecken: Öffnen Sie die Abdeckung über dem Becken und drücken Sie sie wie in der Abbildung gezeigt fest. Befestigen Sie (Nr. 8) an der Abdeckung und halten Sie dabei die gleichen regelmäßigen Abstände ein wie die männlichen Klettverschlussaufkleber an den Rohren. Stellen Sie sicher, dass die Länge der Riemen es ermöglicht, dass die Abdeckung flach auf dem Becken liegt, um zu verhindern, dass Wind unter die Abdeckung gelangt.



SCHRITT12

Um das Solar-Rollsystem zu entfernen, schieben Sie (Nr. 1 von Nr. 9) und schwenken Sie die Rolle um den Pool. Stellen Sie sicher, dass die Rolle auf der Kante aufliegt, oder entfernen Sie sie vollständig.



PRODUKTPARAMETER

Modell	PCR04
Paketgröße (mm)	1065*185*200
Größe (mm)	6510*170*360
Nettogewicht (kg)	5.8
GW (kg)	6,67
Farbe	Schwarz und Silber
Spezifikation	20 Fuß, für unterirdische Schwimmbecken
Aluminiumrohrbaugruppe Längenbereich (m)	2,62 bis 6,02
Lager (kg)	25
Höhe der Achse (mm)	240

Hersteller: Shanghaimuxinmuyeyouxiangongsi

Adresse: Shuangchenglu 803nong11hao1602A-1609shi, baoshanqu, Shanghai 200000
CN.

EG-Vertreter: E-CrossStu GmbH.

Mainzer Landstr.69, 60329 Frankfurt am Main.

UK-VERTRETER: YH CONSULTING LIMITED.

C/O YH Consulting Limited Office 147, Centurion House, London Road, Staines-upon-
Thames, Surrey, TW18 4AX

Nach AUS importiert: SIHAO PTY LTD.

1 ROKEVA STREETEASTWOOD NSW 2122 Australien

In die USA importiert: Sanven Technology Ltd.

Suite 250, 9166 Anaheim Place, Rancho Cucamonga, CA 91730

VEVOR[®]

TOUGH TOOLS, HALF PRICE

Technischer Support und E-Garantie-Zertifikat

www.vevor.com/support

VEVOR[®]

TOUGH TOOLS, HALF PRICE

Assistance technique et certificat de garantie électronique www.vevor.com/support

ENROULEUR DE COUVERTURE DE PISCINE

MANUEL D'UTILISATION

Nous continuons à nous engager à vous fournir des outils à des prix compétitifs.

« Économisez la moitié », « Moitié prix » ou toute autre expression similaire utilisée par nous ne représente qu'une estimation des économies que vous pourriez réaliser en achetant certains outils chez nous par rapport aux grandes marques et ne couvre pas nécessairement toutes les catégories d'outils que nous proposons.

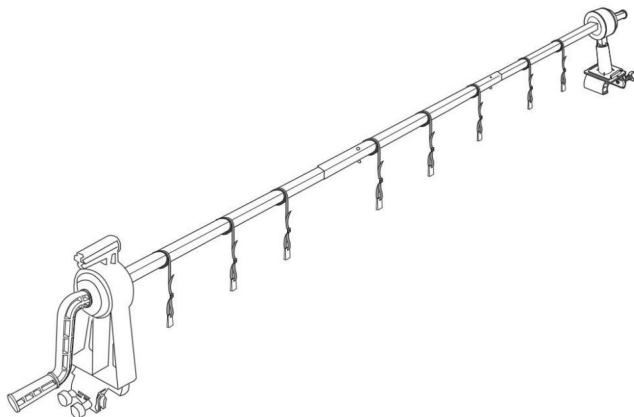
Nous vous rappelons de bien vouloir vérifier soigneusement lorsque vous passez une commande chez nous si vous économisez réellement la moitié par rapport aux grandes marques.

VEVOR[®]

TOUGH TOOLS, HALF PRICE

ENROULEUR DE COUVERTURE DE PISCINE

MODÈLE : PCR04



BESOIN D'AIDE? CONTACTEZ-NOUS!

Vous avez des questions sur nos produits ? Vous avez besoin d'assistance technique ? N'hésitez pas à nous contacter :

Assistance technique et certificat de garantie
électronique www.vevor.com/support

Il s'agit de la notice d'utilisation d'origine. Veuillez lire attentivement toutes les instructions du manuel avant de l'utiliser. VEVOR se réserve le droit d'interpréter clairement notre manuel d'utilisation. L'apparence du produit dépend du produit que vous avez reçu. Veuillez nous excuser, nous ne vous informerons plus en cas de mise à jour technologique ou logicielle de notre produit.

CONSIGNES DE SÉCURITÉ

AVERTISSEMENT:

Lisez attentivement ces instructions avant d'utiliser ce produit. Le non-respect de ces instructions peut entraîner des blessures graves.

Précautions de montage

1. L'assemblage doit être effectué uniquement selon ces instructions.
l'assemblage peut entraîner des dangers.
2. Portez des lunettes de sécurité homologuées ANSI et des gants de travail robustes pendant le montage.
3. Gardez la zone de montage propre et bien éclairée.
4. Gardez les spectateurs hors de la zone pendant le montage.
5. Ne montez pas lorsque vous êtes fatigué ou sous l'influence de l'alcool, de drogues ou de médicaments.
6. Les capacités du produit s'appliquent aux produits correctement et complètement assemblés.
produits uniquement.
7. Assemblez sur une surface plane, de niveau, dure et lisse capable de supporter en toute sécurité supportant l'enrouleur de couverture de piscine.
8. Pour plus d'informations sur les pièces répertoriées ci-dessous
pages, veuillez vous référer au schéma d'assemblage de ce manuel. Déballez et séparer toutes les pièces dans une zone de travail propre.

Précautions d'emploi

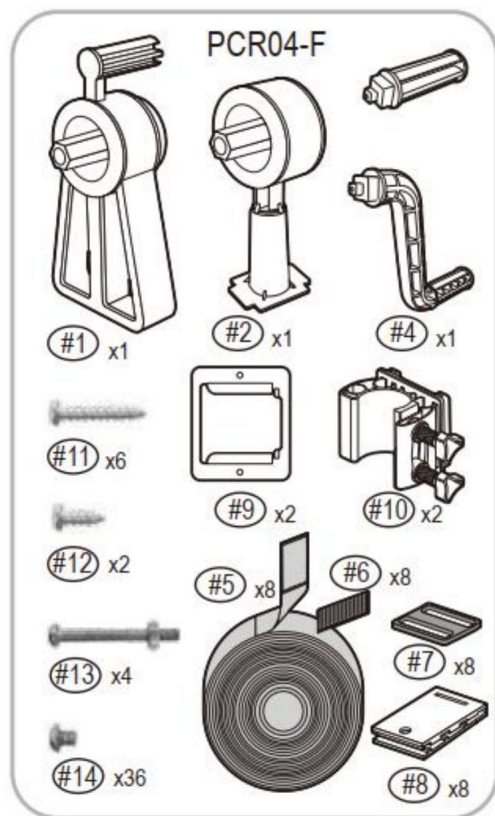
1. Ne pas dépasser les capacités de poids.
2. Utiliser uniquement pour les piscines hors sol
3. Utiliser uniquement comme prévu.
4. Inspectez avant chaque utilisation ; ne pas utiliser si des pièces sont desserrées ou endommagées.

Avis:

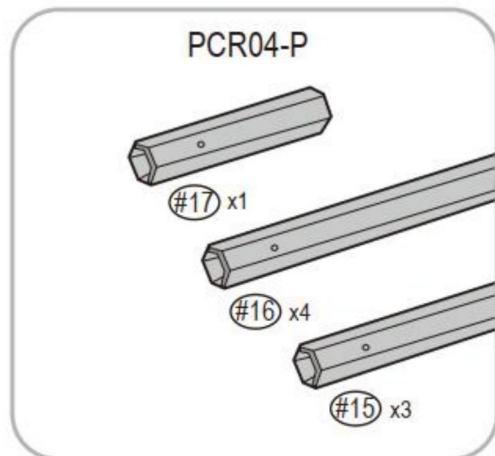
Le temps de durcissement initial du frein-filet est de 20 minutes et le durcissement complet le temps est de 24 heures. Veuillez attendre que la colle du fil soit complètement durcie avant en utilisant le produit modifié, sinon cela peut provoquer un desserrage du filetage.

CONSERVEZ CES INSTRUCTIONS

LISTE DES PIÈCES

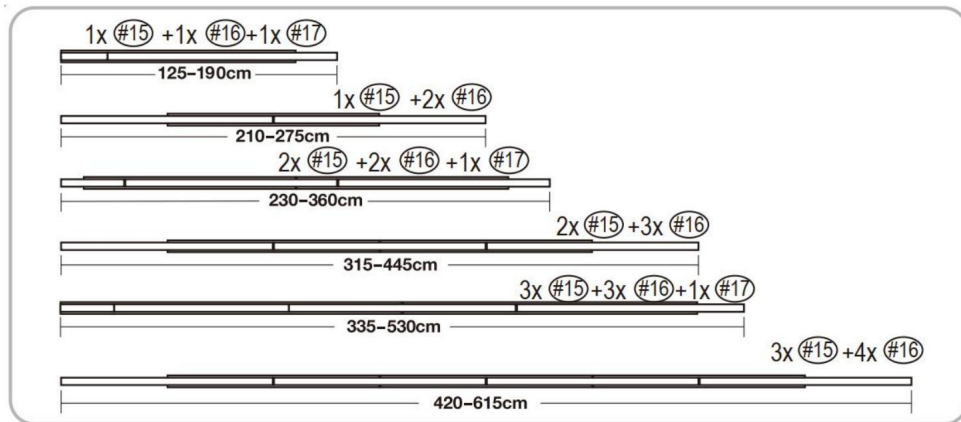


- #1 Reel
- #2 Reel
- #3 Handle
- #4 Lever
- #5 Strap with female Velcro
- #6 Male Velcro sticker
- #7 Buckle
- #8 Cover Clip
- #9 Base plate
- #10 Clamp
- #11 Self tapping screw
- #12 Self tapping screw
- #13 Metric screw with nut
- #14 Metric screw
- #15 Large octagonal tube
- #16 Small octagonal tube
- #17 Small octagonal adapter



Avis avant l'assemblage : 1. Selon

la largeur de la piscine, sélectionnez le numéro de série approprié des tubes en aluminium pour l'assemblage, pour plus de détails, voir la figure suivante.



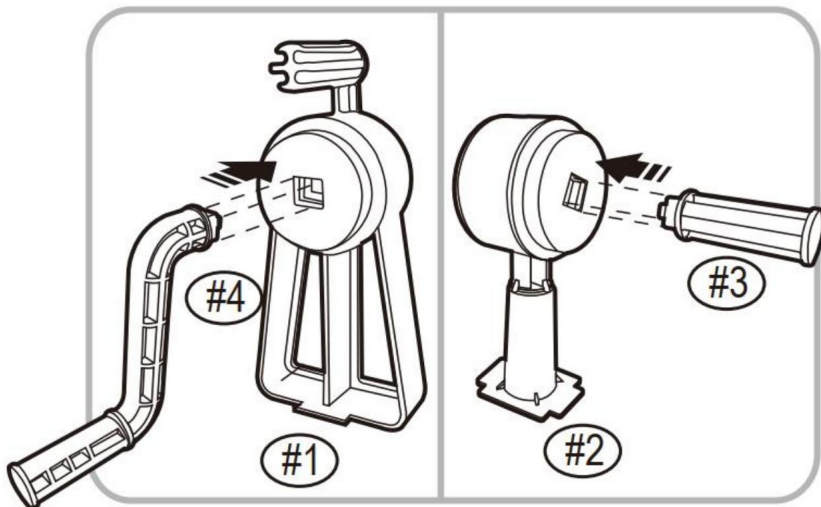
Attention : chevauchement minimum de 20 cm pour chaque tube.(PCR04-P)

2. Le temps de durcissement initial du frein-filet est de 20 minutes et le temps de durcissement complet est de 24 heures. Veuillez attendre que la colle pour filetage soit complètement durcie avant d'utiliser le produit modifié, sinon cela pourrait provoquer un desserrage du filetage.

ÉTAPE D'ASSEMBLAGE

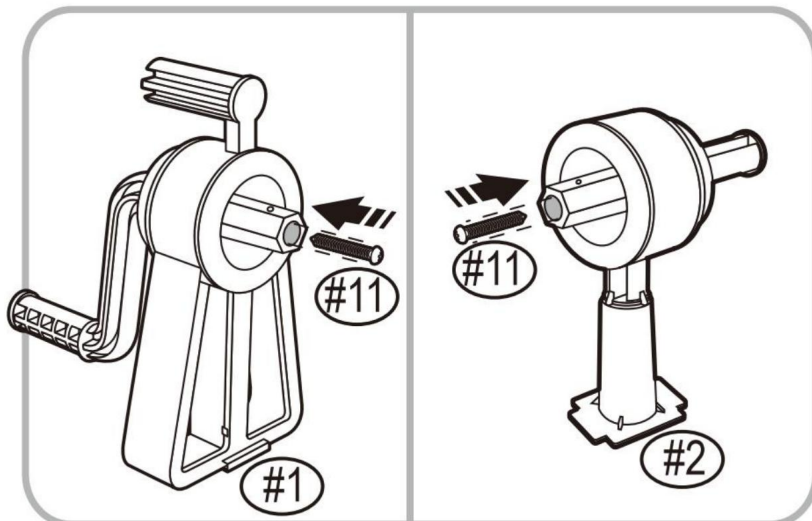
ÉTAPE 1

Insérer (#4) dans (#1), Insérer (#3) dans (#2)



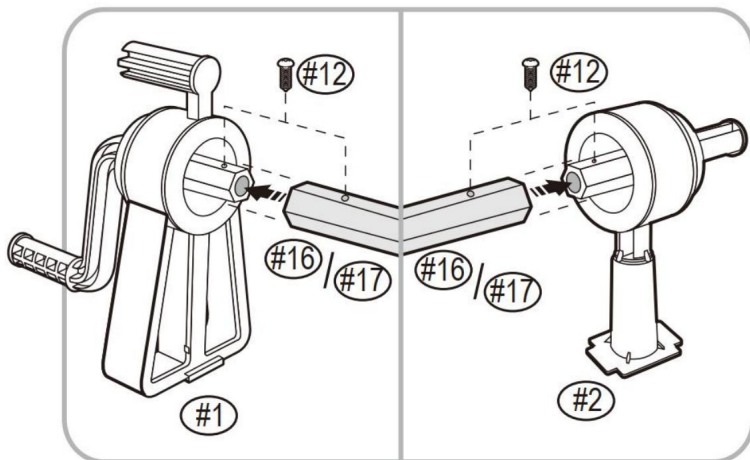
ÉTAPE 2

Insérer (#11) dans (#1) et serrer. Insérer (#11) dans (#2) et serrer.



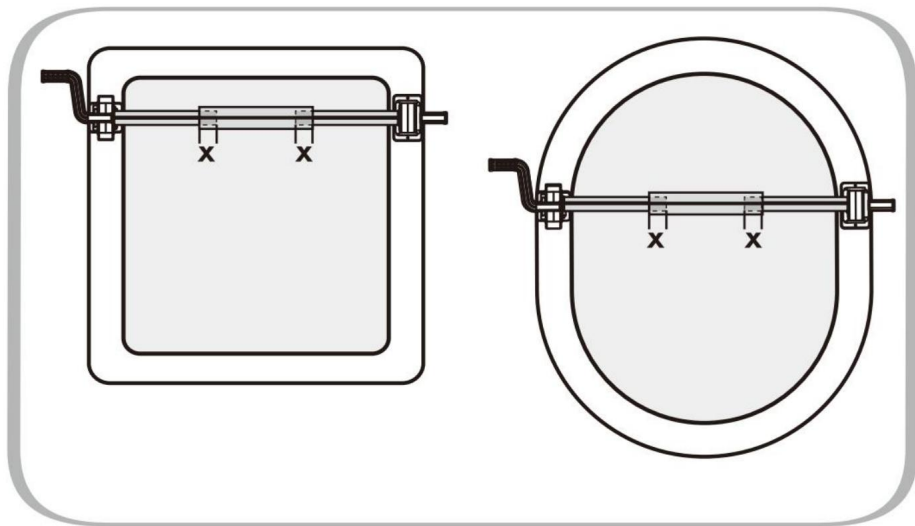
ÉTAPE 3

Fixez (#16)/(#17) sur (#1) et (#2) et serrez avec (#12)



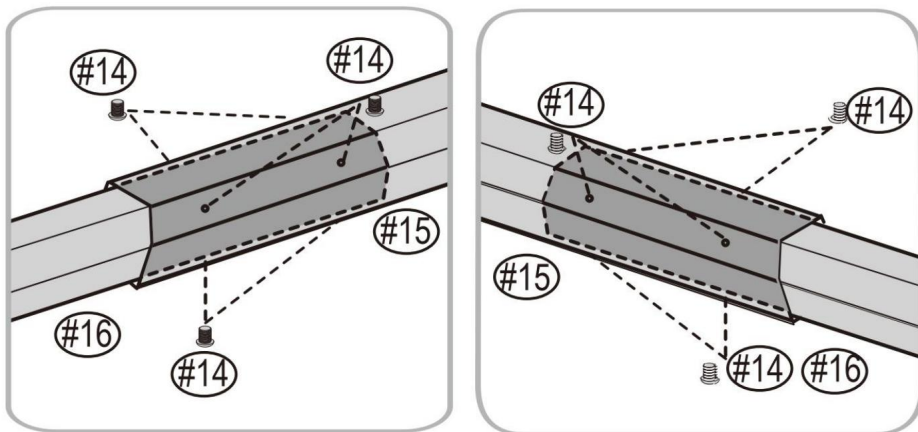
ÉTAPE 4

Insérez les tubes plus petits dans le tube plus grand. Assurez-vous que le tube plus grand est centré de sorte que des deux côtés, X soit égal. Le chevauchement des X doit être un minimum de 20 cm.



ÉTAPE 5

Insérer (#14) dans les trous pré-perçés de (#15) et serrer. (pour PCR04-P, un chevauchement minimum de 20 cm est requis)

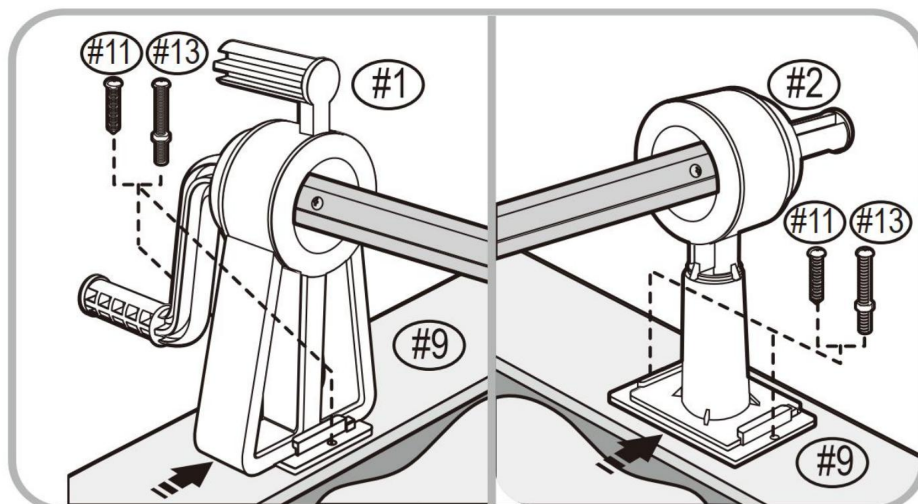


ÉTAPE 6

Pour les piscines hors sol avec rebord Faites glisser (#9) sur (#2) et (#1), positionnez-les sur

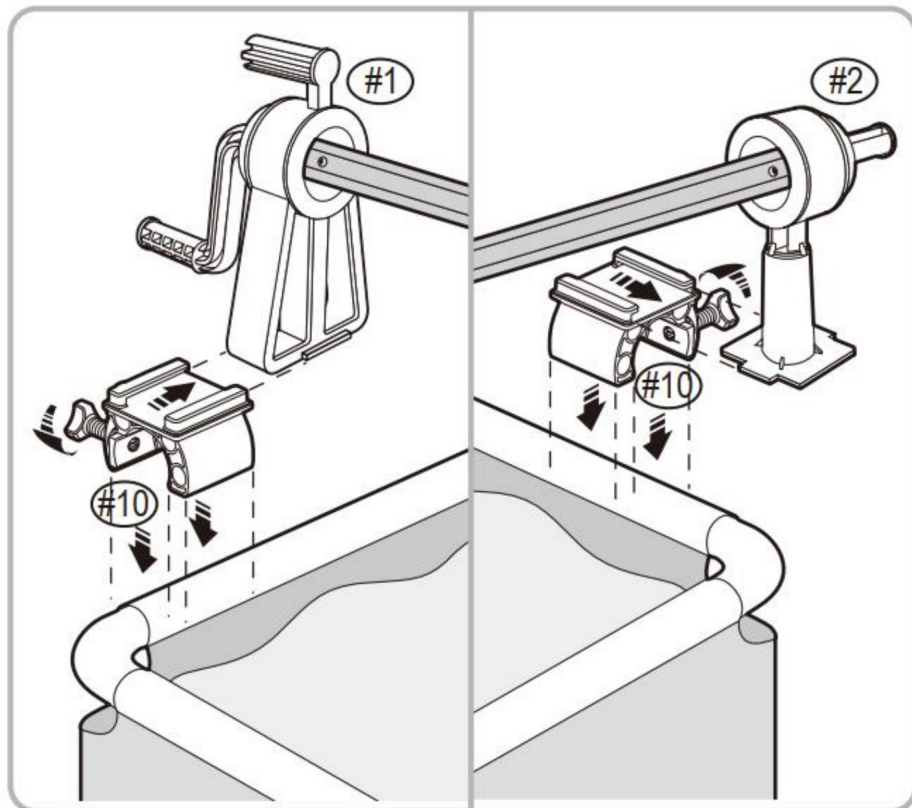
le rebord et serrez. Pour les rebords en bois ou en plastique, utilisez une vis autotaraudeuse (#11).

Pour les rebords métalliques, percez d'abord des trous et utilisez une vis et un écrou métriques (#13)



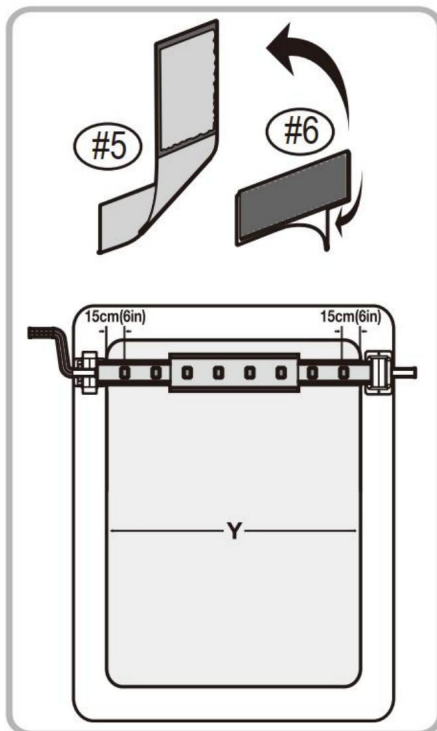
ÉTAPE 7

Pour les piscines hors sol avec cadre, faites glisser (#10) sur (#1) et (#2), positionnez-les sur le cadre et serrez les vis.

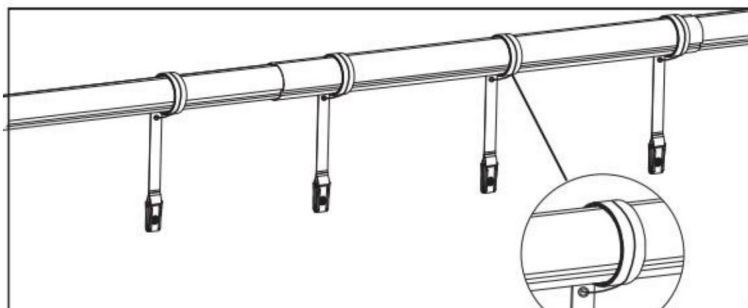


ÉTAPE 8

Détachez les huit autocollants velcro mâles (#6) de (#5) et retirez les couches protectrices. Collez-les sur les tubes en ligne droite à égale distance sur la longueur X.

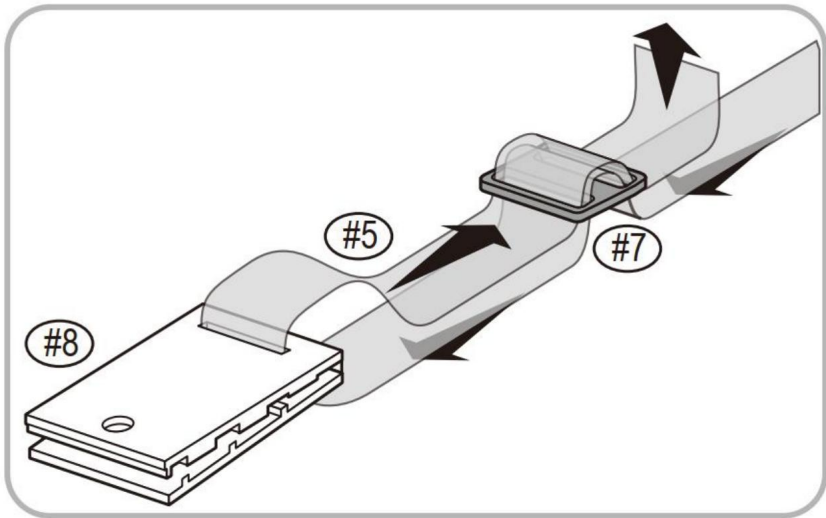


Une fois la sangle installée (13#), enroulez-la autour du tube en aluminium pour éviter perdre.



ÉTAPE 9

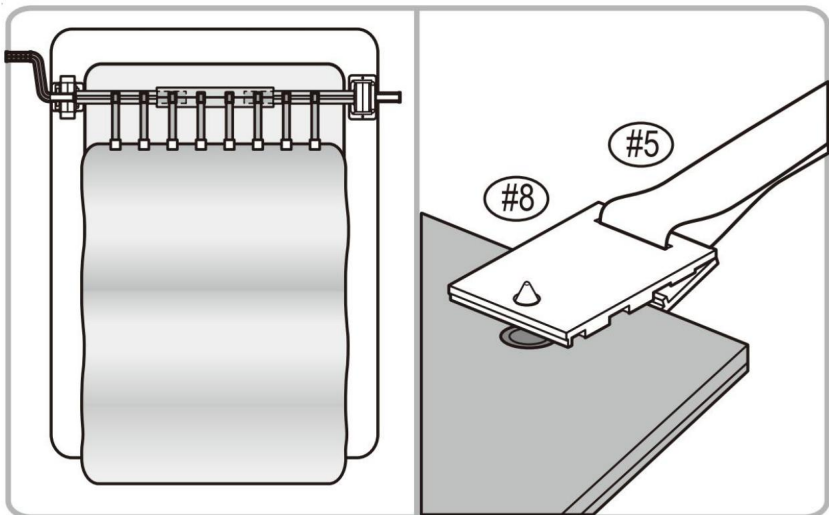
Assemblez (#5) et (#7) et (#8) comme indiqué sur l'image.



ÉTAPE 10

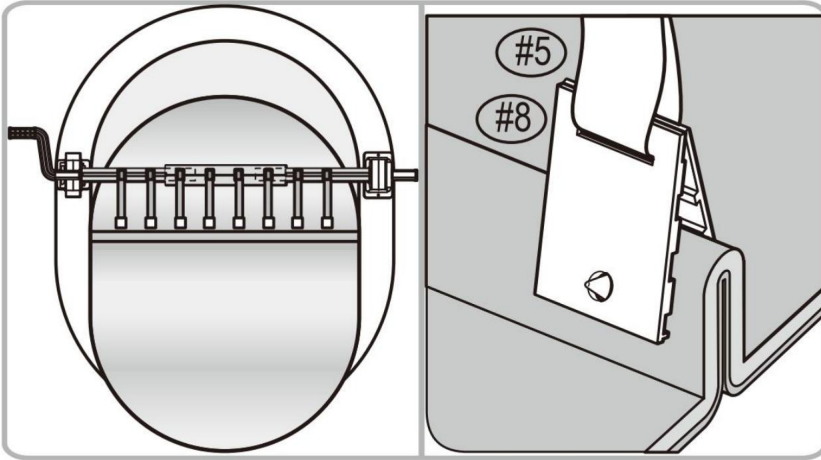
Pour les piscines hors sol de forme rectangulaire, ouvrez la couverture au-dessus de la piscine et mettez-la en place. Fixez (#8) sur la couverture en gardant les mêmes intervalles réguliers que les autocollants Velcro mâles sur les tubes. Assurez-vous que la longueur des sangles permet à la couverture de se poser à plat sur la piscine, pour empêcher le vent de passer sous la couverture.

couverture.



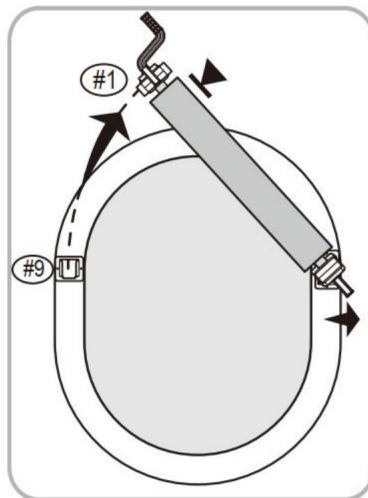
ÉTAPE 11

Pour les piscines hors sol de forme ronde ou ovale Ouvrir la bâche au dessus de la piscine et la pincer comme indiqué sur la photo. Fixer (#8) sur la bâche en respectant les mêmes intervalles réguliers que les bandes Velcro mâles sur les tubes. Veiller à ce que la longueur des sangles permette à la bâche de se poser à plat sur la piscine, pour éviter que le vent ne passe sous la bâche.



ÉTAPE 12

Pour retirer le système de bobine solaire, faites glisser le n° 1 du n° 9 et faites pivoter la bobine autour de la piscine. Assurez-vous que la bobine repose sur le rebord ou retirez-la complètement.



PARAMÈTRE DU PRODUIT

Modèle	PCR04
Taille du paquet (mm)	1065*185*200
Taille (mm)	6510*170*360
Poids net (kg)	5.8
Poids brut (kg)	6.67
Couleur	Noir et argent
Spécification	20FT, pour piscine souterraine
Assemblage de tubes en aluminium plage de longueur (m)	2,62 à 6,02
Roulement (kg)	25
Hauteur de l'axe (mm)	240

Fabricant : Shanghaimuxinmuyeyouxiangongsi

Adresse : Shuangchenglu 803nong11hao1602A-1609shi, baoshanqu, shanghai 200000
CN.

CE REP : E-CrossStu GmbH.

Mainzer Landstr.69, 60329 Francfort-sur-le-Main.

REPRÉSENTANT AU ROYAUME-UNI : YH CONSULTING LIMITED.

A/S YH Consulting Limited Bureau 147, Centurion House, London Road, Staines-upon-Thames, Surrey, TW18 4AX

Importé en AUS : SIHAO PTY LTD.

1 ROKEVA STREET EASTWOOD NSW 2122 Australie

Importé aux États-Unis : Sanven Technology Ltd.

Suite 250, 9166 Anaheim Place, Rancho Cucamonga, CA 91730

VEVOR®

TOUGH TOOLS, HALF PRICE

Assistance technique et certificat de garantie
électronique www.vevor.com/support

VEVOR[®]

TOUGH TOOLS, HALF PRICE

Technische ondersteuning en e-garantiecertificaat www.vevor.com/support

POOLAFDEKKINGSHASPEL

GEBRUIKERSHANDLEIDING

Wij streven er voortdurend naar om u gereedschappen tegen concurrerende prijzen te leveren.

"Save Half", "Half Price" of andere soortgelijke uitdrukkingen die wij gebruiken, geven alleen een schatting van de besparingen die u kunt behalen door bepaalde gereedschappen bij ons te kopen in vergelijking met de grote topmerken en betekent niet noodzakelijkerwijs dat alle categorieën gereedschappen die wij aanbieden, worden gedekt. Wij

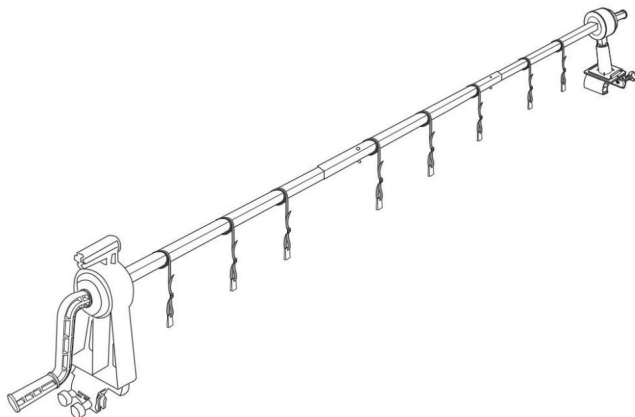
herinneren u eraan om zorgvuldig te controleren of u daadwerkelijk de helft bespaart in vergelijking met de grote topmerken wanneer u een bestelling bij ons plaatst.

VEVOR[®]

TOUGH TOOLS, HALF PRICE

POOLAFDEKKINGSHASPEL

MODEL: PCR04



HULP NODIG? NEEM CONTACT MET ONS OP!

Heeft u vragen over het product? Heeft u technische ondersteuning nodig? Neem dan gerust contact met ons op:

**Technische ondersteuning en e-
garantiecertificaat www.vevor.com/support**

Dit is de originele instructie, lees alle handleidingen zorgvuldig door voordat u het product gebruikt. VEVOR behoudt zich een duidelijke interpretatie van onze gebruikershandleiding voor. Het uiterlijk van het product is afhankelijk van het product dat u hebt ontvangen. Vergeef ons dat we u niet opnieuw zullen informeren als er technologie- of software-updates voor ons product zijn.

VEILIGHEIDSINSTRUCTIES

WAARSCHUWING:

Lees deze instructies zorgvuldig door voordat u dit product gebruikt. Als u dit niet doet, kan ernstig letsel tot gevolg hebben.

Voorzorgsmaatregelen bij de montage

1. Alleen monteren volgens deze instructies. Onjuist montage kan tot gevaren leiden.
2. Draag een door ANSI goedgekeurde veiligheidsbril en stevige werkhandschoenen tijdens de montage.
3. Zorg ervoor dat de verzamelplaats schoon en goed verlicht is.
4. Houd omstanders uit de buurt tijdens de montage.
5. Kom niet bijeen als u moe bent of onder invloed van alcohol, drugs of medicijnen.
6. De producteigenschappen gelden voor correct en volledig gemonteerde producten. alleen producten.
7. Monteer op een vlak, egaal, hard en glad oppervlak dat veilig kan worden gebruikt ter ondersteuning van de Pool Cover Reel.
8. Voor aanvullende informatie over de onderdelen die in de volgende lijst staan vermeld, pagina's, raadpleeg dan het montageschema van deze handleiding. Uitpakken en Scheid alle onderdelen in een schone werkruimte.

Neem voorzorgsmaatregelen

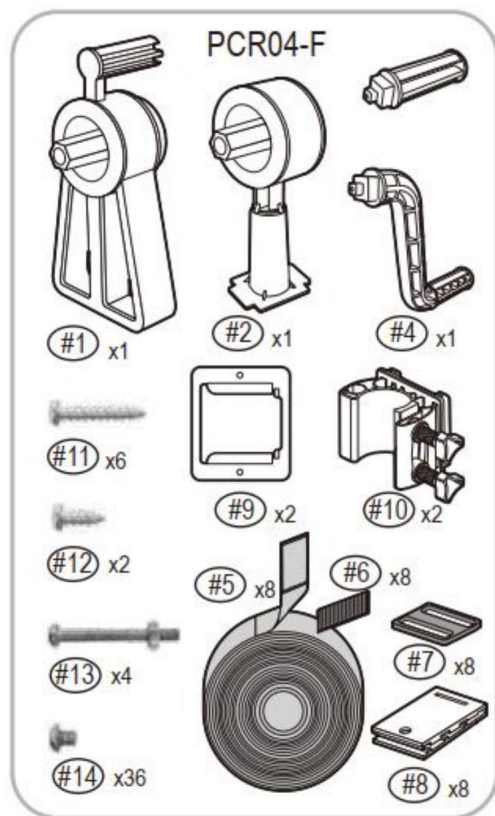
1. Overschrijd het toegestane gewicht niet.
2. Alleen gebruiken voor bovengrondse zwembaden
3. Alleen gebruiken zoals bedoeld.
4. Controleer het apparaat voor elk gebruik. Gebruik het apparaat niet als er onderdelen loszitten of beschadigd zijn.

Kennisgeving:

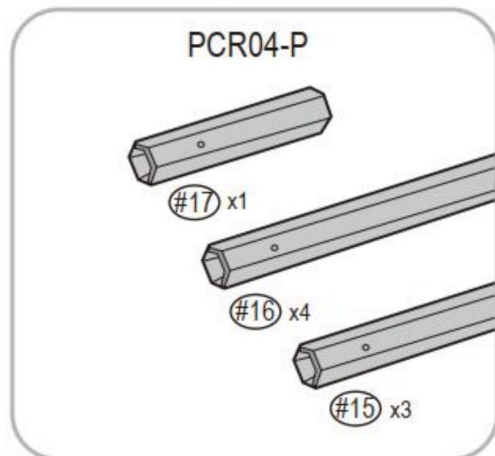
De initiële uithardingstijd van de schroefdraadborging bedraagt 20 minuten en de volledige uithardingstijd is 24 uur. Wacht tot de draadlijm volledig is uitgehard voordat u gebruik van het aangepaste product, anders kan de draad losraken.

BEWAAR DEZE INSTRUCTIES

ONDERDELENLIJST

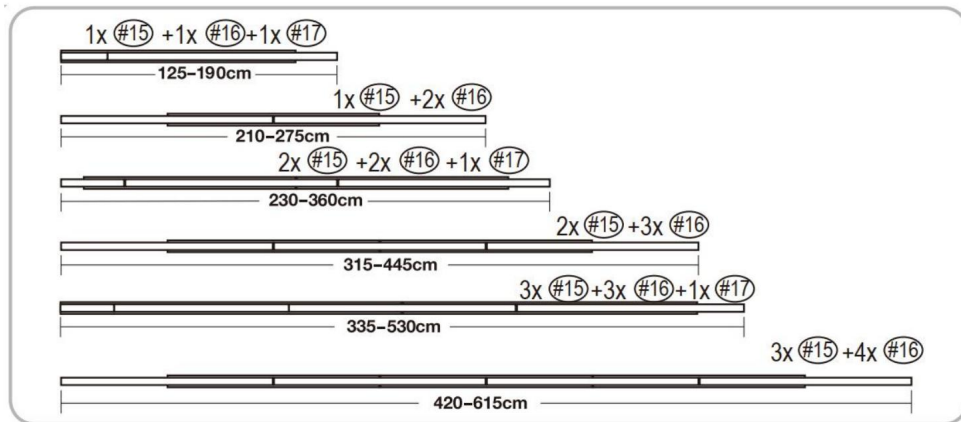


- #1 Reel
- #2 Reel
- #3 Handle
- #4 Lever
- #5 Strap with female Velcro
- #6 Male Velcro sticker
- #7 Buckle
- #8 Cover Clip
- #9 Base plate
- #10 Clamp
- #11 Self tapping screw
- #12 Self tapping screw
- #13 Metric screw with nut
- #14 Metric screw
- #15 Large octagonal tube
- #16 Small octagonal tube
- #17 Small octagonal adapter



Let op vóór de montage: 1.

Selecteer het juiste serienummer van de aluminium buizen voor de montage, afhankelijk van de breedte van het zwembad. Zie de volgende afbeelding voor meer informatie.



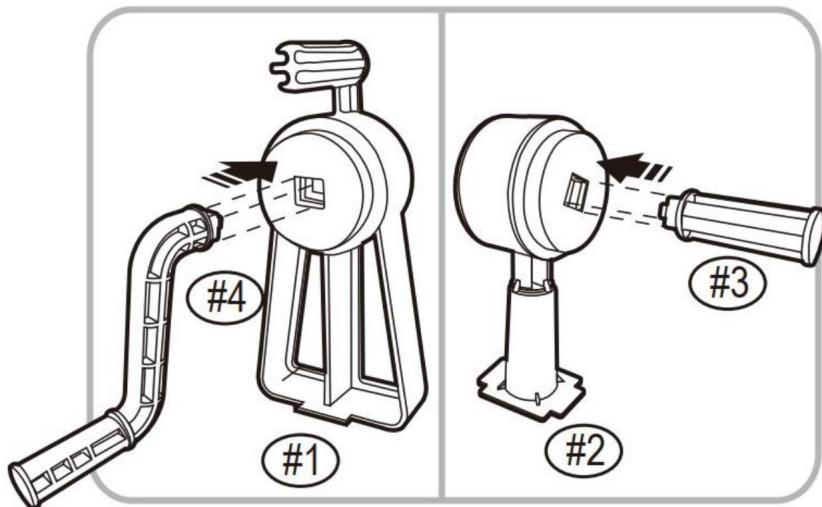
Let op: Minimale overlapping van 20 cm per buis. (PCR04-P)

2. De initiële uithardingstijd van de schroefdraadborging bedraagt 20 minuten en de volledige uithardingstijd bedraagt 24 uur. Wacht tot de schroefdraadlijm volledig is uitgehard voordat u het aangepaste product gebruikt, anders kan het losraken van de schroefdraad veroorzaken.

MONTAGESTAP

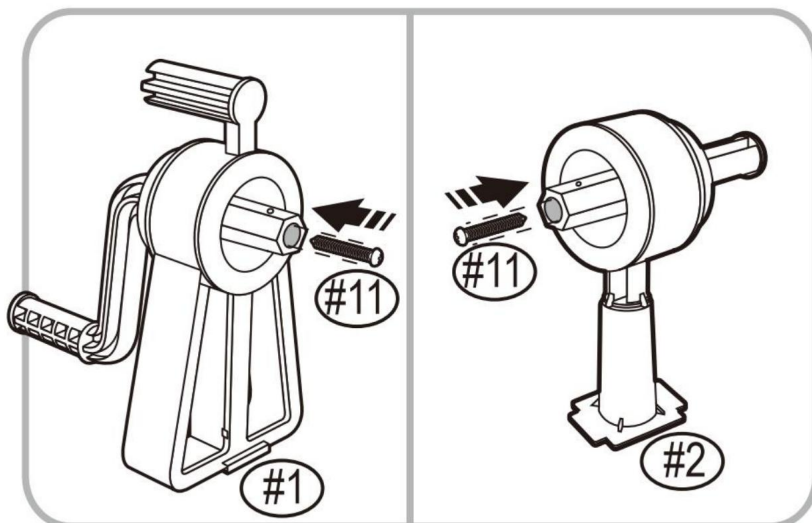
STAP 1

Plaats (#4) in (#1), plaats (#3) in (#2)



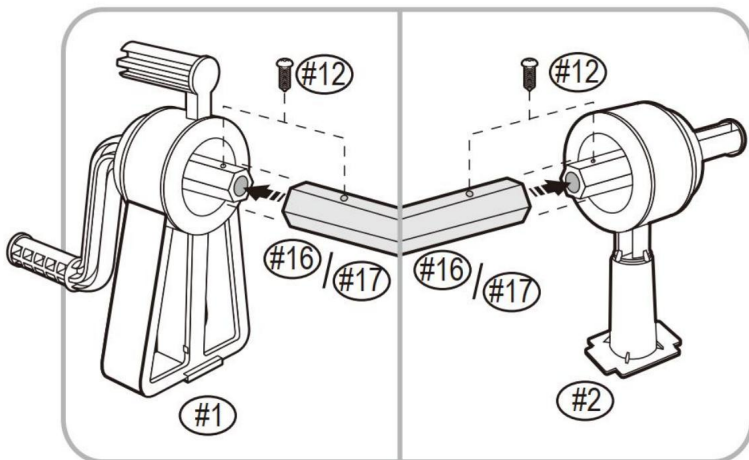
STAP 2

Plaats (#11) in (#1) en draai vast. Plaats (#11) in (#2) en draai vast.



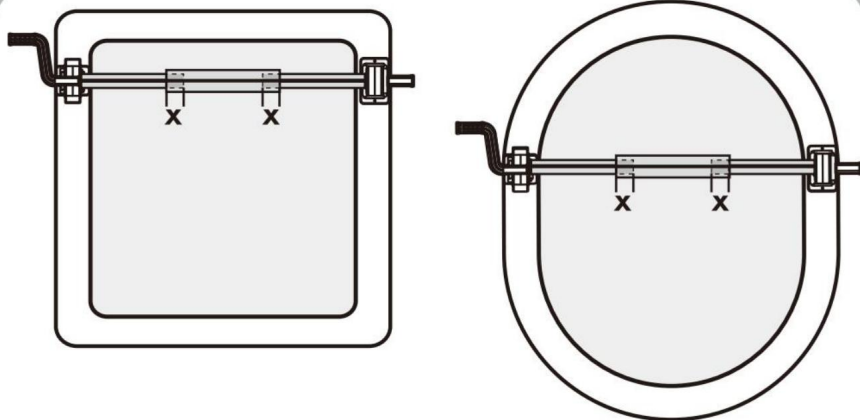
STAP 3

Bevestig (#16)/(#17) op (#1) en (#2) en draai vast met (#12)



STAP 4

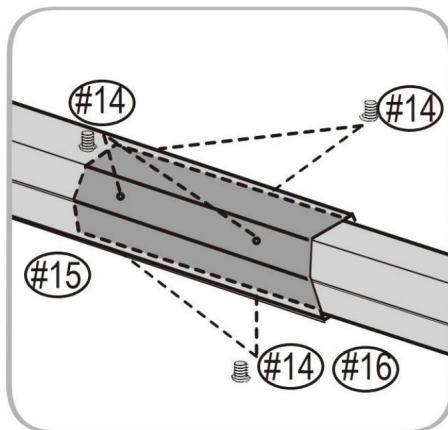
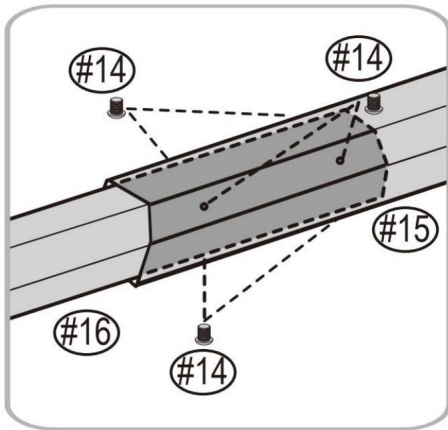
Plaats de kleinere buizen in de grotere buis. Zorg ervoor dat de grotere buis gecentreerd is, zodat X aan beide kanten gelijk is. De overlappende X moet een minimaal 20 cm.



STAP 5

Plaats (#14) in de voorgeboorde gaten van (#15) en draai vast.

(voor PCR04-P is een minimale overlapping van 20 cm vereist)

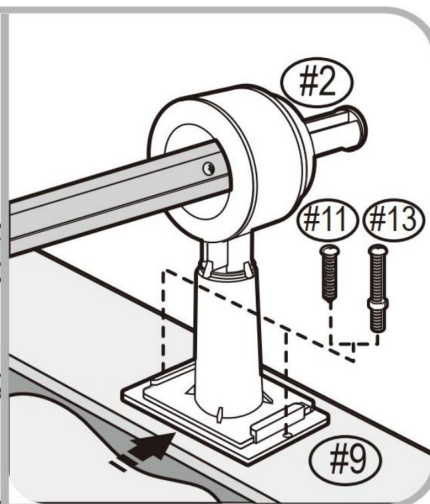
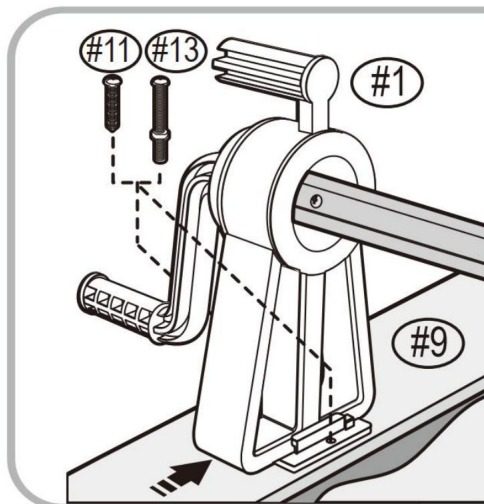


STAP 6

Voor bovengrondse zwembaden met rand Schuif (#9) op (#2) en (#1), plaats op

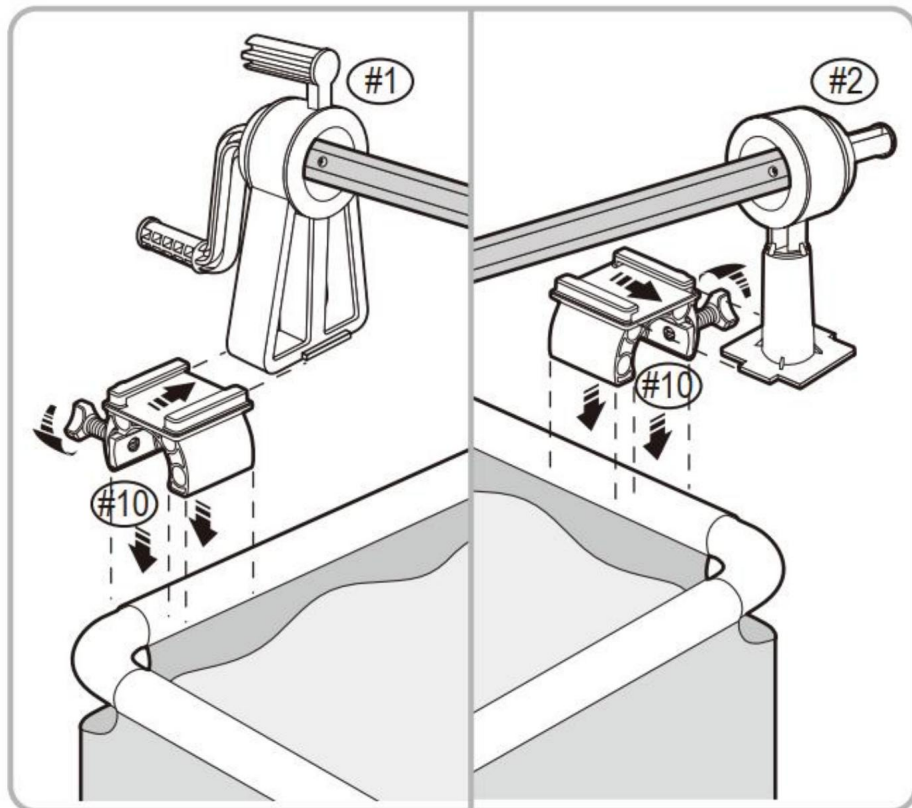
de richel en draai vast. Voor houten of plastic richels, gebruik zelftappende schroef (#11).

Voor metalen richels, boor eerst gaten en gebruik metrische schroef en moer (#13)



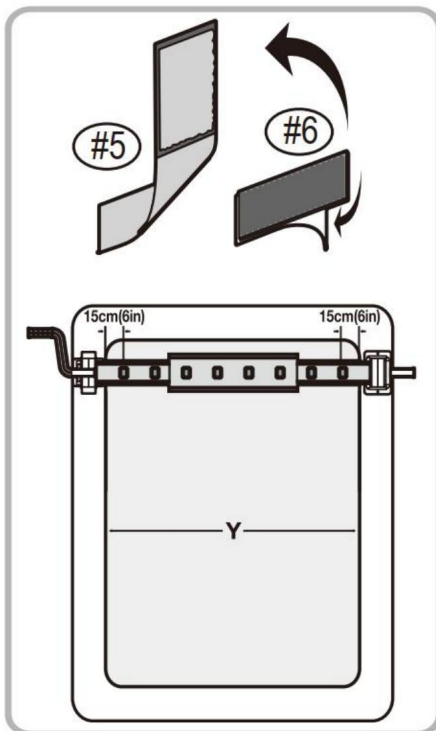
STAP 7

Voor bovengrondse zwembaden met frame, schuif (#10) op (#1) en (#2), plaats op het frame en draai de schroeven vast.

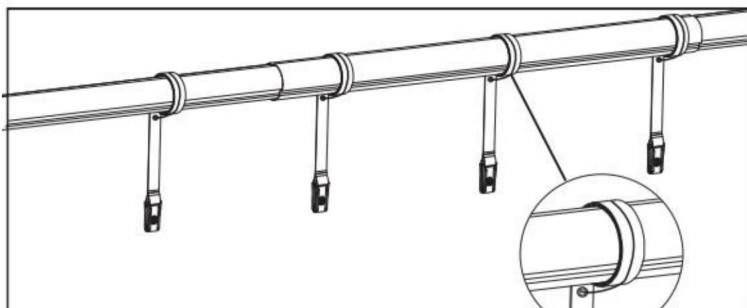


STAP 8

Maak de acht mannelijke Velcro stickers (#6) los van (#5) en pel de beschermlagen eraf. Plak ze in een rechte lijn op gelijke afstand over de lengte X op de buizen.

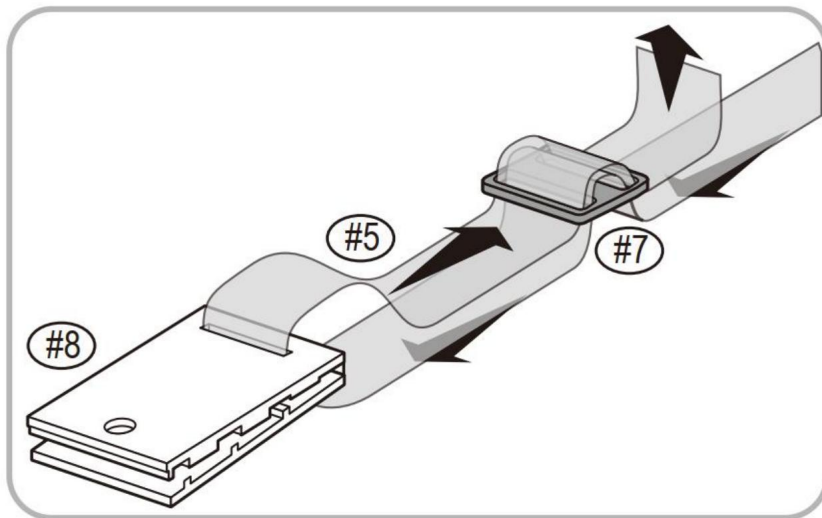


Nadat de band is geïnstalleerd (13#), wikkelt u deze om de aluminium buis om te voorkomen dat deze losraakt.
verliezen.



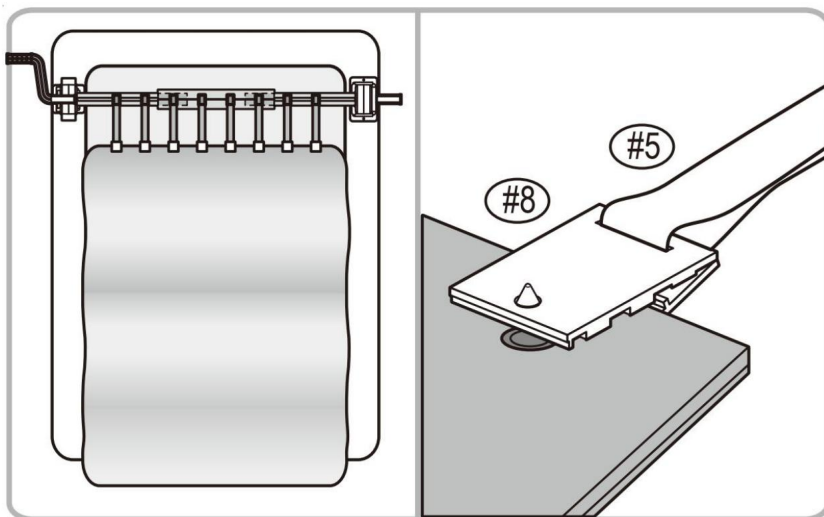
STAP 9

Monteer (#5), (#7) en (#8) zoals op de afbeelding is afgebeeld.



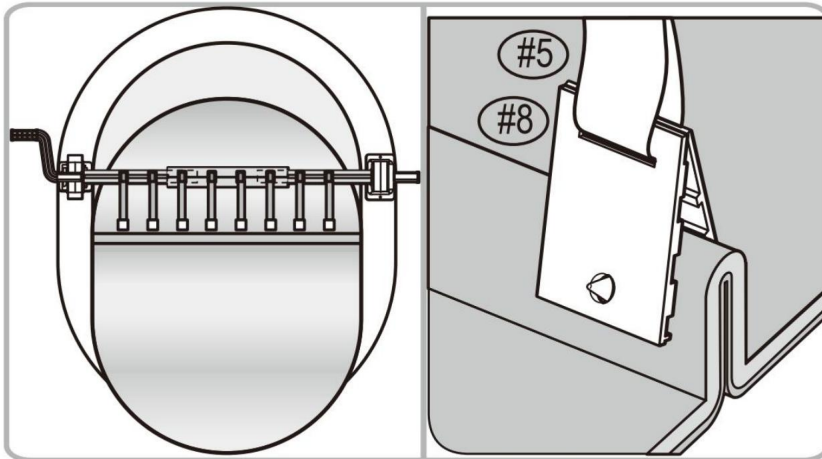
STAP10

Voor rechthoekige bovengrondse zwembaden, open de afdekking over het zwembad en zet deze op zijn plaats. Bevestig (#8) op de afdekking, met dezelfde regelmatige intervallen als de mannelijke klittenbandstickers op de buizen. Zorg ervoor dat de lengte van de banden de afdekking plat op het zwembad laat liggen, om te voorkomen dat er wind onder de omslag.



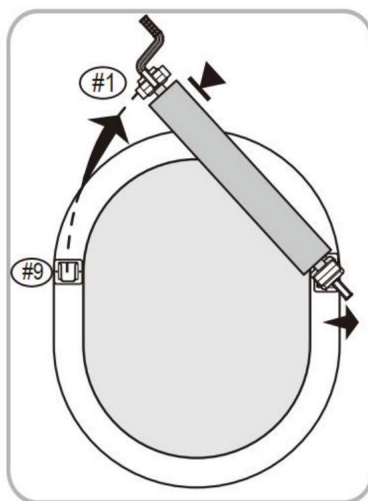
STAP11

Voor ronde of ovale bovengrondse zwembaden Open de afdekking over het zwembad en knip deze samen zoals op de afbeelding. Bevestig (#8) op de afdekking met dezelfde regelmatige tussenpozen als de mannelijke klittenbandstickers op de buizen. Zorg ervoor dat de lengte van de banden de afdekking plat op het zwembad laat liggen, om te voorkomen dat er wind onder de afdekking komt.



STAP12

Om het zonne-reelsysteem te verwijderen, schuift u (#1 van (#9) en draait u de haspel rond het zwembad. Zorg ervoor dat de haspel op de rand rust of verwijder hem volledig.



PRODUCTPARAMETER

Model	PCR04
Verpakkingsgrootte (mm)	1065*185*200
Grootte (mm)	6510*170*360
NW (kg)	5.8
Gewicht (kg)	6.67
Kleur	Zwart en zilver
Specificatie	20FT, voor ondergronds zwembad
Aluminium buismontage lengtebereik (m)	2,62~6,02
Lager (kg)	25
Hoogte van de as (mm)	240

Fabrikant: Shanghaimuxinmuyeyouxiangongsi

Adres: Shuangchenglu 803nong11hao1602A-1609shi, baoshanqu, shanghai 200000 CN.

EG-REP: E-CrossStu GmbH.

Mainzer Landstr.69, 60329 Frankfurt am Main.

VK VERTEGENWOORDIGING: YH CONSULTING LIMITED.

C/O YH Consulting Limited Kantoor 147, Centurion House, London Road, Staines-upon-Thames, Surrey, TW18 4AX

Geïmporteerd naar AUS: SIHAO PTY LTD.

1 ROKEVA STRAAT EASTWOOD NSW 2122 Australië

Geïmporteerd naar de VS: Sanven Technology Ltd.

Suite 250, 9166 Anaheim Place, Rancho Cucamonga, CA 91730

VEVOR[®]

TOUGH TOOLS, HALF PRICE

**Technische ondersteuning en e-
garantiecertificaat www.vevor.com/support**

VEVOR[®]

TOUGH TOOLS, HALF PRICE

Teknisk support och e-garanticertifikat www.vevor.com/support

POOLCOVER REL

ANVÄNDARMANUAL

Vi fortsätter att vara engagerade i att ge dig verktyg till konkurrenskraftiga priser.

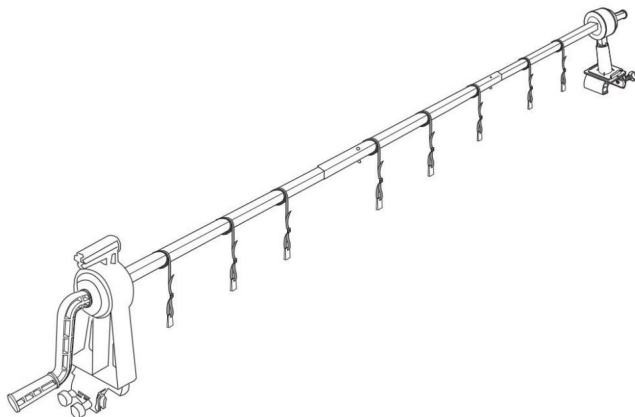
"Spara hälften", "halva priset" eller andra liknande uttryck som används av oss representerar bara en uppskattning av besparingar du kan dra nytta av att köpa vissa verktyg hos oss jämfört med de stora toppmärkena och betyder inte nödvändigtvis att täcka alla kategorier av verktyg som erbjuds av oss. Du påminns vänligen om att noggrant kontrollera när du gör en beställning hos oss om du faktiskt sparar hälften i jämförelse med de främsta stora varumärkena.

VEVOR[®]

TOUGH TOOLS, HALF PRICE

POOLCOVER REL

MODELL: PCR04



BEHÖVER HJÄLP? KONTAKTA OSS!

Har du produktfrågor? Behöver du teknisk support? Kontakta oss gärna:

Teknisk support och e-garanticertifikat
www.vevor.com/support

Detta är den ursprungliga instruktionen, läs alla instruktioner noggrant innan du använder den. VEVOR reserverar sig för en tydlig tolkning av vår användarmanual. Utseendet på produkten är beroende av den produkt du fått. Ursäkta oss att vi inte kommer att informera dig igen om det finns någon teknik eller mjukvaruuppdateringar på vår produkt.

SÄKERHETSINSTRUKTIONER

VARNING:

Läs dessa instruktioner noggrant innan du använder denna produkt. Underlåtenhet att göra det kan resultera i allvarliga skador.

Försiktighetsåtgärder vid montering

1. Endast montering ska ske enligt dessa instruktioner. Felaktig montering kan leda till faror.
2. Bär ANSI-godkända skyddsglasögon och kraftiga arbetshandskar under monteringen.
3. Håll monteringsområdet rent och väl upplyst.
4. Håll åskådare borta från området under monteringen.
5. Sätt dig inte ihop när du är trött eller påverkad av alkohol, droger eller mediciner.
6. Produktens egenskaper gäller för korrekt och fullständigt monterade endast produkter.
7. Montera på en plan, jämn, hård och slät yta som kan säkert stöder poolskyddsrollen.
8. För ytterligare information om delarna som anges nedan sidorna, se monteringsdiagrammet i denna manual. Packa upp och separera alla delar i ett rent arbetsområde.

Använd försiktighetsåtgärder

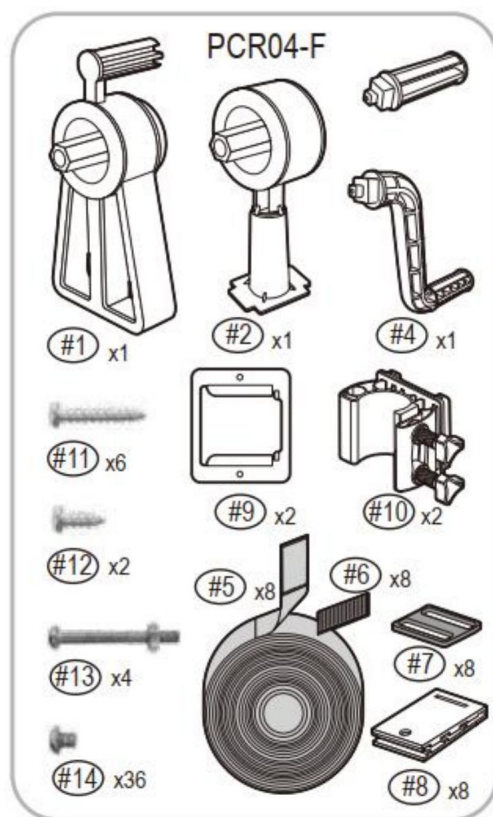
1. Överskrid inte viktkapaciteten.
2. Använd endast för pooler ovan jord
3. Använd endast på avsett sätt.
4. Inspektera före varje användning; Använd inte om delar är lösa eller skadade.

Varsel:

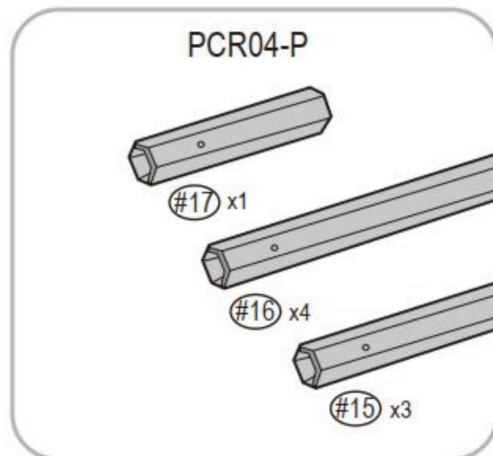
Den initiala härdningstiden för gänglåset är 20 minuter och den fullständiga härdningstiden är 24 timmar. Vänta tills trådlimet är helt härdat innan använda den modifierade produkten, annars kan det leda till att tråden lossnar.

SPARA DESSA INSTRUKTIONER

DELLISTA

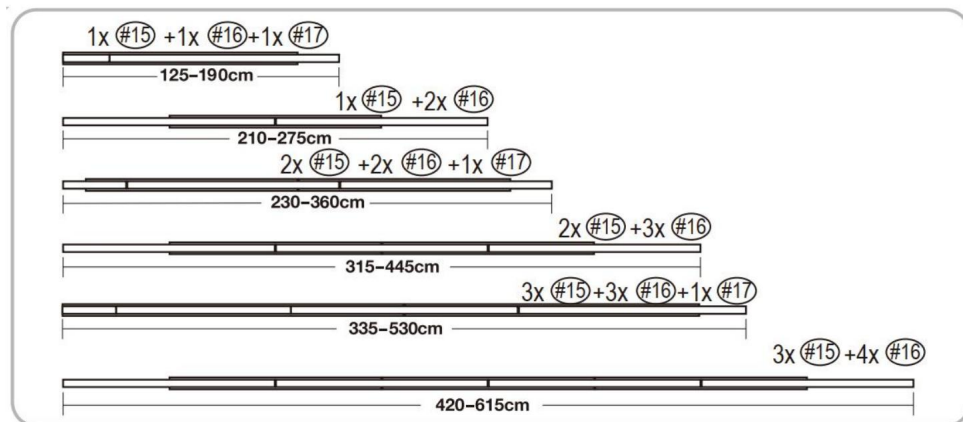


- #1 Reel
- #2 Reel
- #3 Handle
- #4 Lever
- #5 Strap with female Velcro
- #6 Male Velcro sticker
- #7 Buckle
- #8 Cover Clip
- #9 Base plate
- #10 Clamp
- #11 Self tapping screw
- #12 Self tapping screw
- #13 Metric screw with nut
- #14 Metric screw
- #15 Large octagonal tube
- #16 Small octagonal tube
- #17 Small octagonal adapter



Observera före montering:

1. Beroende på poolens bredd, välj lämpligt serienummer på aluminiumrör för montering, se följande bild för detaljer.



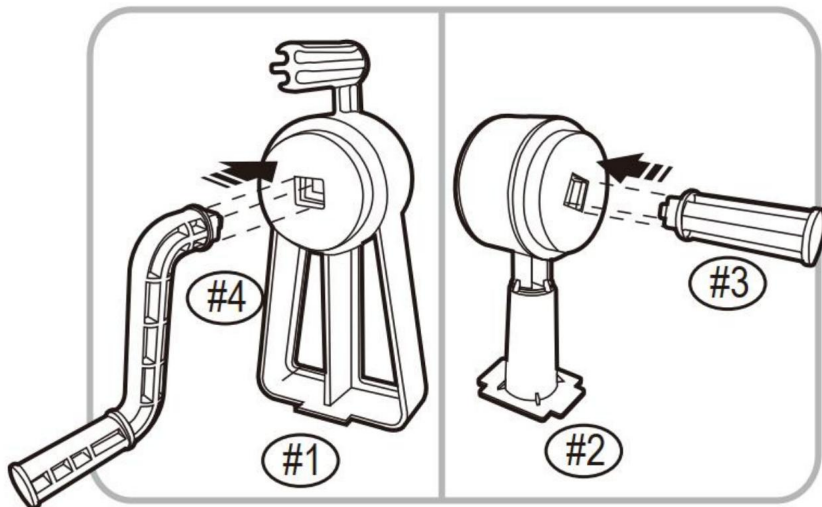
Observera: Minsta överlappning på 20 cm för varje rör.(PCR04-P)

2. Den initiala härdningstiden för trådlåset är 20 minuter, och hela härdningstiden är 24 timmar. Vänta tills trådlimet är helt härdat innan du använder den modifierade produkten, annars kan det leda till att tråden lossnar.

MONTERINGSTEG

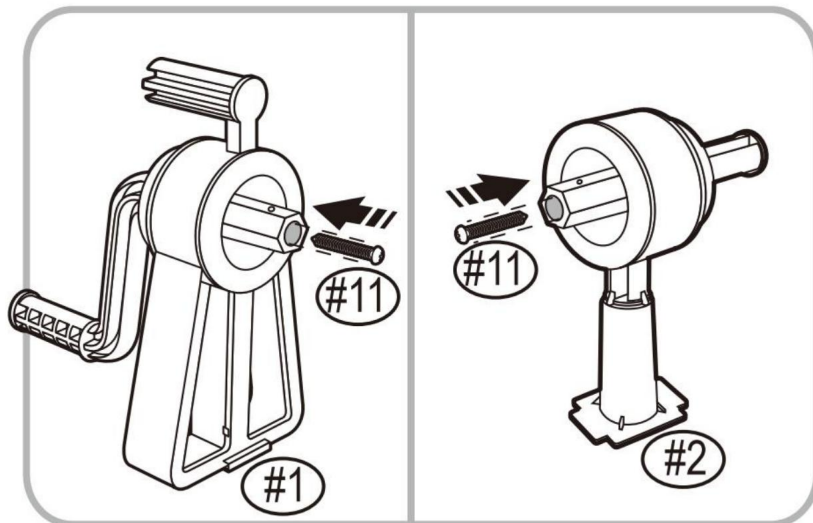
STEG 1

Infoga (#4) i (#1), Infoga (#3) i (#2)



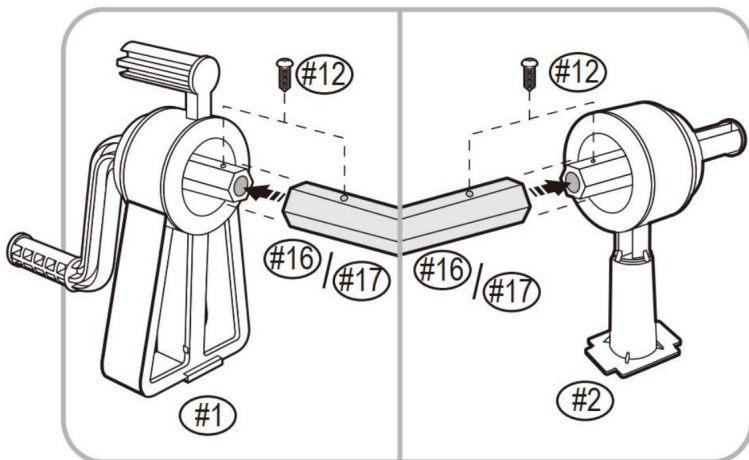
STEG 2

Sätt in (#11) i (#1) och dra åt. Sätt in (#11) i (#2) och dra åt.



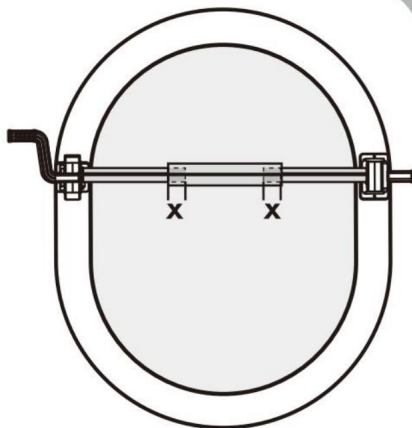
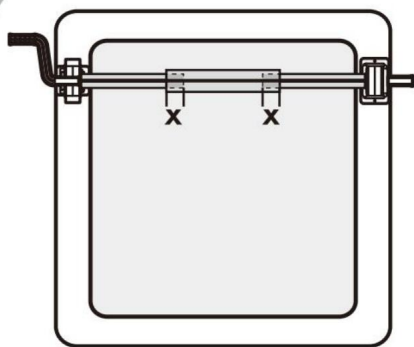
STEG 3

Fäst (#16)/(#17) på (#1) och (#2) och dra åt med (#12)



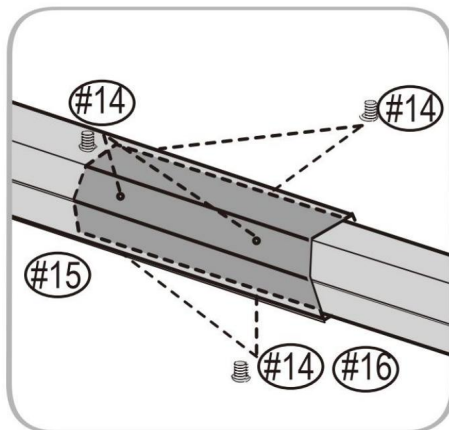
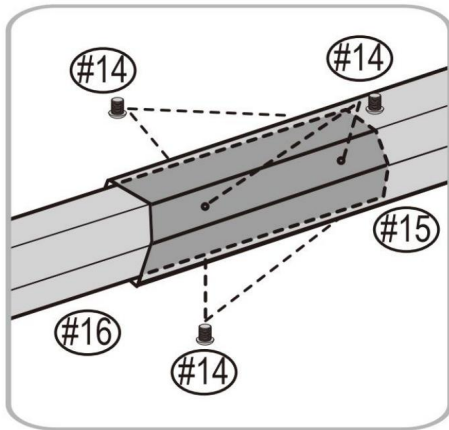
STEG 4

Sätt in de mindre rören i det större röret. Se till att det större röret är centrerat, så att på båda sidor är X lika. Det överlappande X ska vara a minst 20 cm.



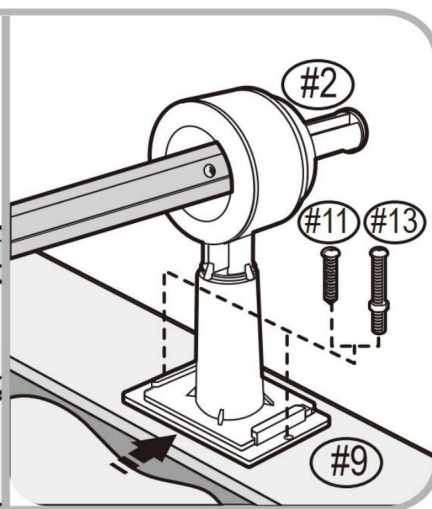
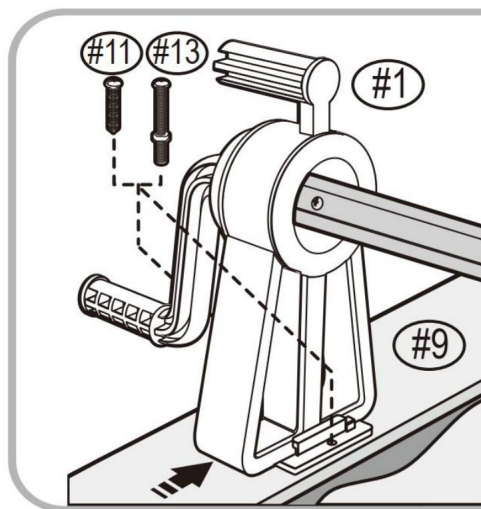
STEG 5

Sätt in (#14) i per-borrade hål av (#15) och dra åt. (för PCR04-Pminimum överlappning på 20 cm krävs)



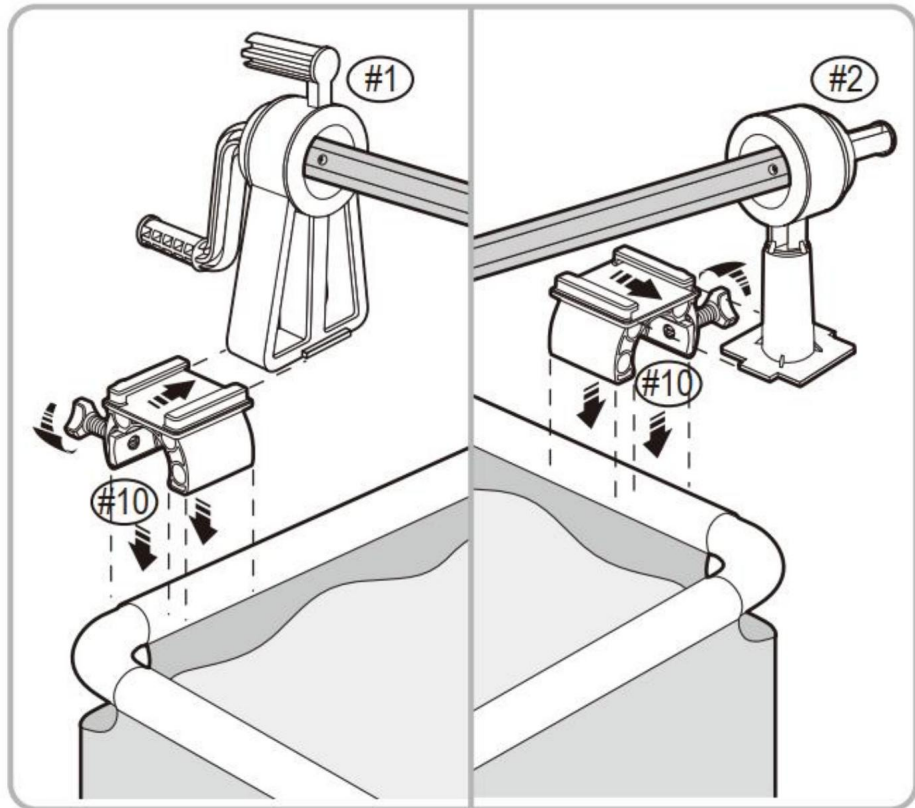
STEG 6

För pooler ovan jord med avsats Skjut (#9) på (#2) och (#1), placera på avsatsen och dra åt. För trä- eller plastavsats, använd självtejpande skruv (#11) . För metallkant, borra hål först och använd metrisk skruv och mutter (#13)



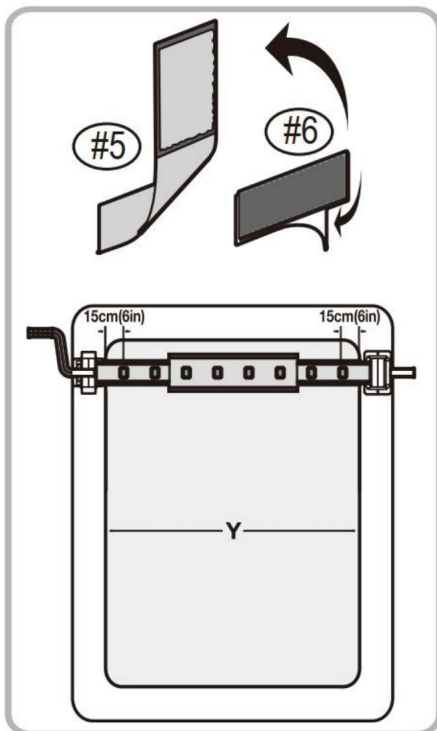
STEG 7

För pooler ovan jord med ram, skjut (#10) på (#1) och (#2), placera på ramen och dra åt skruvarna.

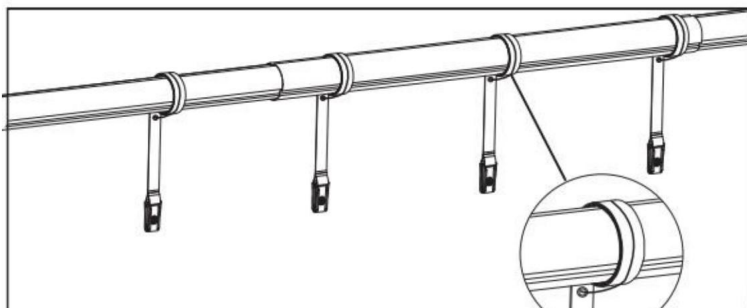


STEG 8

Lossa de åtta manliga kardborreklistermärkena (#6) från (#5) och dra av skyddsskikten.
Limma fast dem på rören i en rak linje på lika avstånd över längden X.

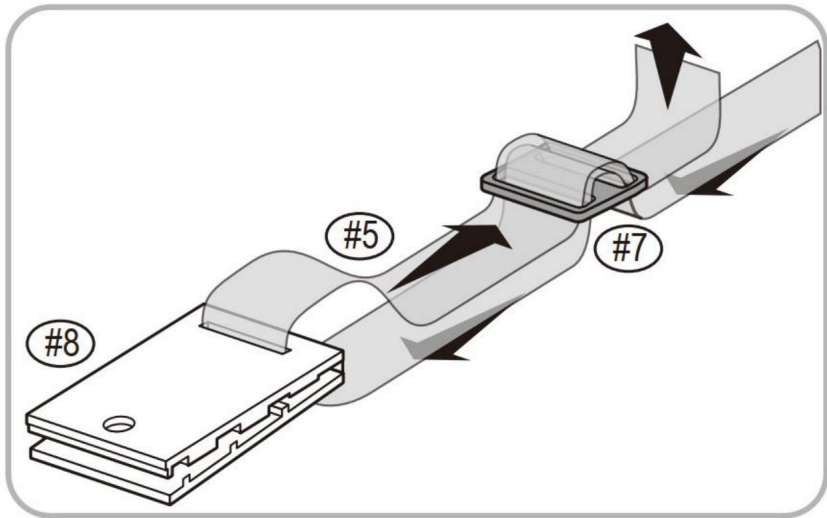


Efter att remmen har installerats (13#), linda den runt aluminiumröret för att förhindra förlora.



STEG 9

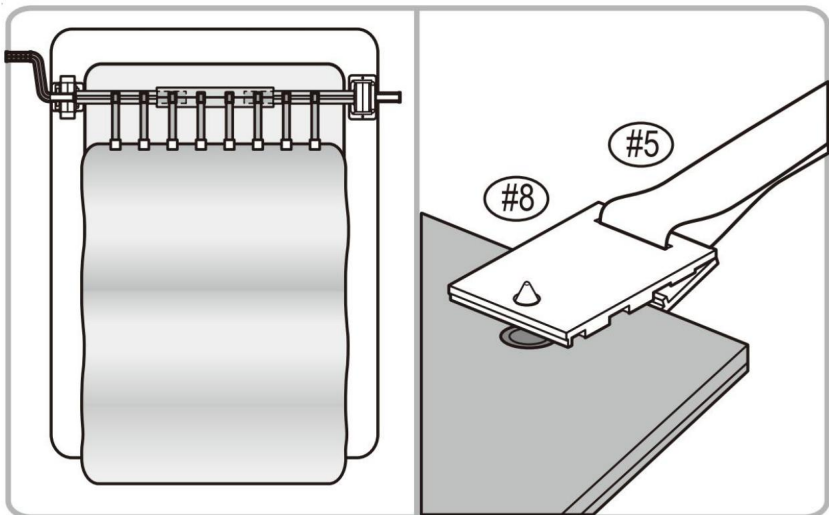
Montera (#5) och (#7) och (#8) som visas på bilden.



STEG 10

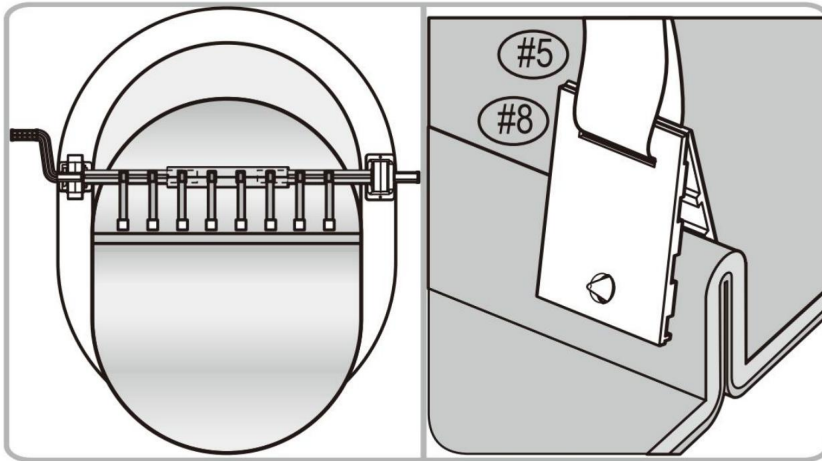
För rektangulära pooler ovan jord, öppna locket över poolen och sätt på plats. Fäst (#8) på locket, håll samma regelbundna intervaller som hankarborrbanden på rören. Se till att längden på remmarna gör att överdraget kan ligga plant på poolen för att förhindra att vind kommer under poolen

täcka.



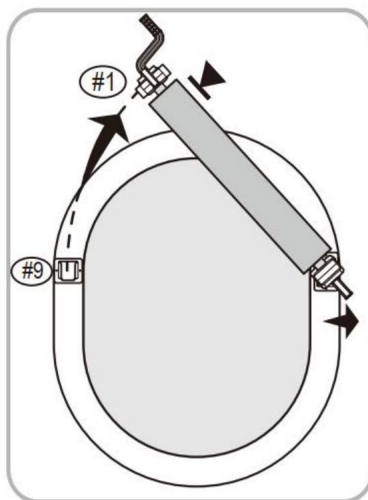
STEG 11

För runda eller ovala ovanjordspooler Öppna locket över poolen och nyp ihop det enligt bilden. Fäst (#8) på locket med samma regelbundna intervaller som hankardborrbanden på rören. Se till att längden på remmarna gör att överdraget kan ligga plant på poolen, för att förhindra att vind kommer under täcket.



STEG 12

För att ta bort solcellssystemet, skjut (#1 från(#9) och sväng rullen runt poolen. Se till att rullen vilar på kanten eller ta bort den helt.



PRODUKTPARAMETER

Modell	PCR04
Paketstorlek (mm)	1065*185*200
Storlek (mm)	6510*170*360
NW (kg)	5.8
GW (kg)	6,67
Färg	Svart och Silver
Specifikation	20FTyFör underjordisk pool
Aluminiumrörsmontage längdområde (m)	2,62~6,02
Lager (kg)	25
Axelns höjd (mm)	240

Tillverkare: Shanghaimuxinmuyeyouxiangongsi

Adress: Shuangchenglu 803nong11hao1602A-1609shi, baoshanqu, shanghai 200000
CN.

EC REP: E-CrossStu GmbH.

Mainzer Landstr.69, 60329 Frankfurt am Main.

UK REP: YH CONSULTING LIMITED.

C/O YH Consulting Limited Office 147, Centurion House, London Road, Staines-upon-Thames, Surrey, TW18 4AX

Importerad till AUS: SIHAO PTY LTD.

1 ROKEVA STREETEASTWOOD NSW 2122 Australien

Importerad till USA: Sanven Technology Ltd.

Suite 250, 9166 Anaheim Place, Rancho Cucamonga, CA 91730

VEVOR®

TOUGH TOOLS, HALF PRICE

Teknisk support och e-garanticertifikat

www.vevor.com/support

VEVOR[®]

TOUGH TOOLS, HALF PRICE

Soporte técnico y certificado de garantía electrónica www.vevor.com/support

CARRETE PARA CUBIERTA DE PISCINA

MANUAL DEL USUARIO

Seguimos comprometidos a brindarle herramientas a precios competitivos.

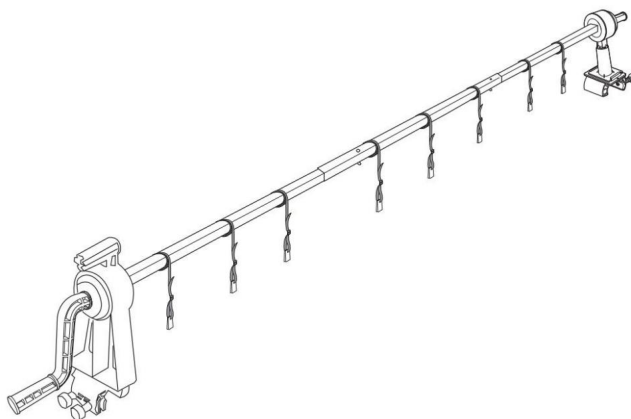
"Ahorre la mitad", "mitad de precio" o cualquier otra expresión similar que utilicemos solo representa una estimación del ahorro que podría obtener al comprar ciertas herramientas con nosotros en comparación con las principales marcas y no necesariamente significa que cubra todas las categorías de herramientas que ofrecemos. Le recordamos que, al realizar un pedido con nosotros, verifique cuidadosamente si realmente está ahorrando la mitad en comparación con las principales marcas.

VEVOR®

TOUGH TOOLS, HALF PRICE

CARRETE PARA CUBIERTA DE PISCINA

MODELO: PCR04



¿NECESITA AYUDA? ¡CONTÁCTENOS!

¿Tiene preguntas sobre el producto? ¿Necesita asistencia técnica? No dude en ponerse en contacto con nosotros:

Soporte técnico y certificado de garantía
electrónica www.vevor.com/support

Estas son las instrucciones originales, lea atentamente todas las instrucciones del manual antes de utilizar el producto. VEVOR se reserva una interpretación clara de nuestro manual de usuario. La apariencia del producto estará sujeta al producto que recibió. Perdónenos por no informarle nuevamente si hay actualizaciones de tecnología o software en nuestro producto.

INSTRUCCIONES DE SEGURIDAD

ADVERTENCIA:

Lea atentamente estas instrucciones antes de utilizar este producto. En caso contrario, Puede provocar lesiones graves.

Precauciones de montaje

1. El montaje debe realizarse únicamente de acuerdo con estas instrucciones.

El montaje puede ocasionar peligros.

2. Use gafas de seguridad aprobadas por ANSI y guantes de trabajo resistentes.

Durante el montaje.

3. Mantenga el área de reunión limpia y bien iluminada.

4. Mantenga a los transeúntes fuera del área durante el montaje.

5. No se reúna cuando esté cansado o bajo la influencia del alcohol, drogas o medicamentos.

6. Las capacidades del producto se aplican a productos ensamblados de manera correcta y completa.

Sólo productos.

7. Montar sobre una superficie plana, nivelada, dura y lisa capaz de soportar cargas de forma segura. soporte del carrito de cubierta de piscina.

8. Para obtener información adicional sobre las piezas enumeradas a continuación, páginas, consulte el diagrama de ensamblaje de este manual. Desenvuelva y Separar todas las piezas en un área de trabajo limpia.

Tome precauciones

1. No exceda las capacidades de peso.

2. Úselo únicamente en piscinas elevadas.

3. Utilícelo únicamente según lo previsto.

4. Inspeccione antes de cada uso; no utilice si las piezas están sueltas o dañadas.

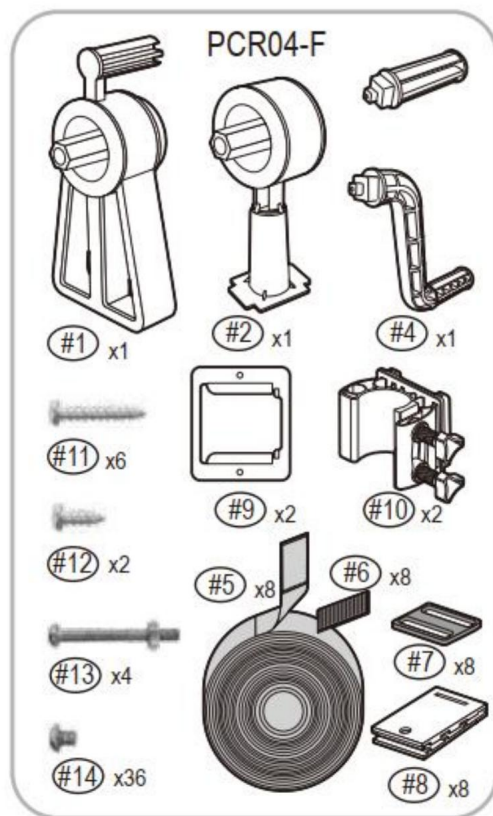
Aviso:

El tiempo de curado inicial del fijador de roscas es de 20 minutos y el curado completo

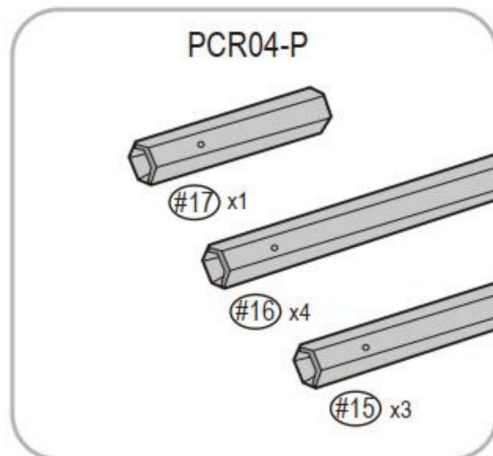
El tiempo es de 24 horas. Espere hasta que el pegamento del hilo esté completamente curado antes de utilizando el producto modificado, de lo contrario podría provocar el aflojamiento de la rosca.

GUARDE ESTAS INSTRUCCIONES

LISTA DE PIEZAS

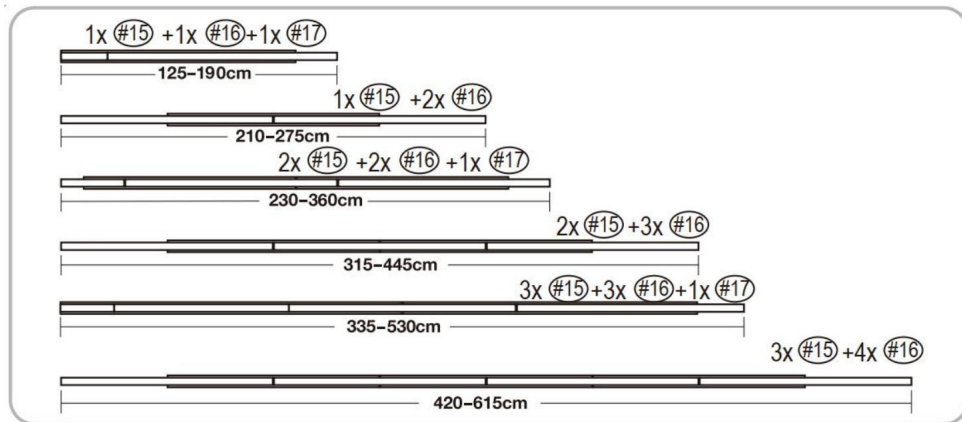


- #1 Reel
- #2 Reel
- #3 Handle
- #4 Lever
- #5 Strap with female Velcro
- #6 Male Velcro sticker
- #7 Buckle
- #8 Cover Clip
- #9 Base plate
- #10 Clamp
- #11 Self tapping screw
- #12 Self tapping screw
- #13 Metric screw with nut
- #14 Metric screw
- #15 Large octagonal tube
- #16 Small octagonal tube
- #17 Small octagonal adapter



Aviso antes del montaje: 1. Según

el ancho de la piscina, seleccione el número de serie apropiado de tubos de aluminio para el montaje, para obtener más detalles, consulte la siguiente figura.



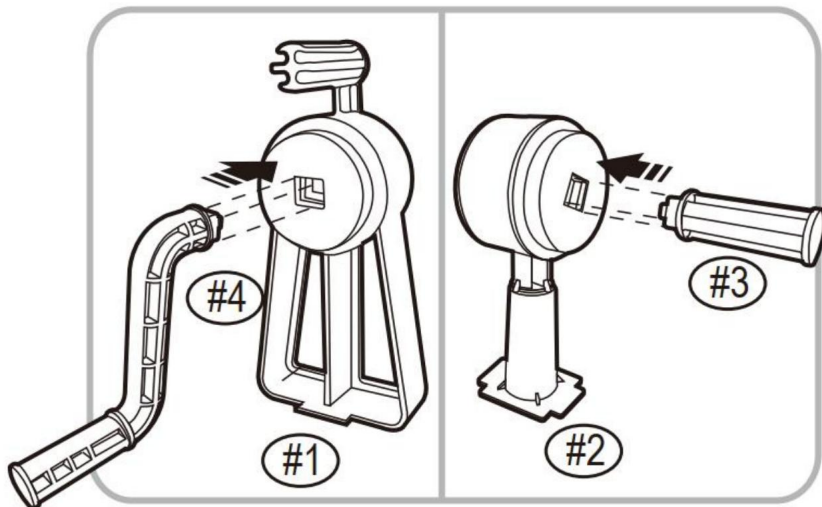
Atención: Superposición mínima de 20cm para cada tubo.(PCR04-P)

2. El tiempo de curado inicial del fijador de roscas es de 20 minutos y el tiempo de curado completo es de 24 horas. Espere hasta que el pegamento para roscas esté completamente curado antes de usar el producto modificado, de lo contrario, puede provocar que la rosca se afloje.

PASO DE MONTAJE

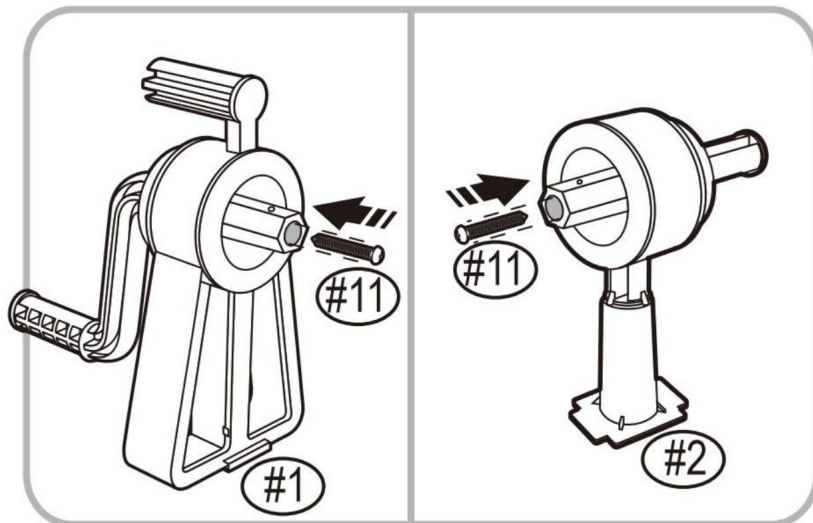
PASO 1

Insertar (#4) en (#1), Insertar (#3) en (#2)



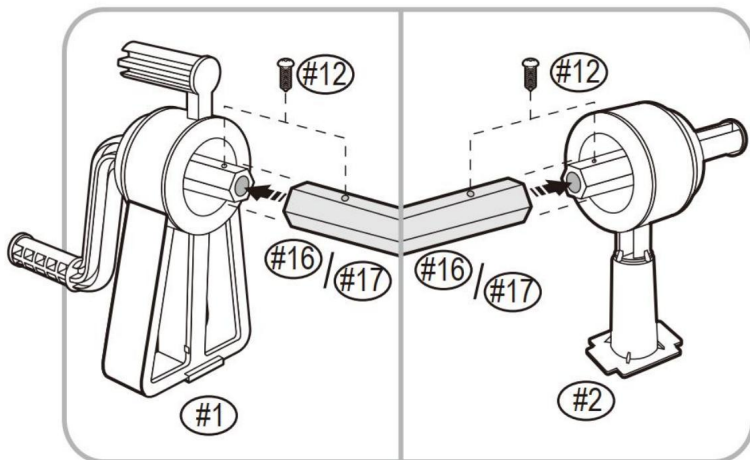
PASO 2

Inserte (#11) en (#1) y ajuste. Inserte (#11) en (#2) y ajuste.



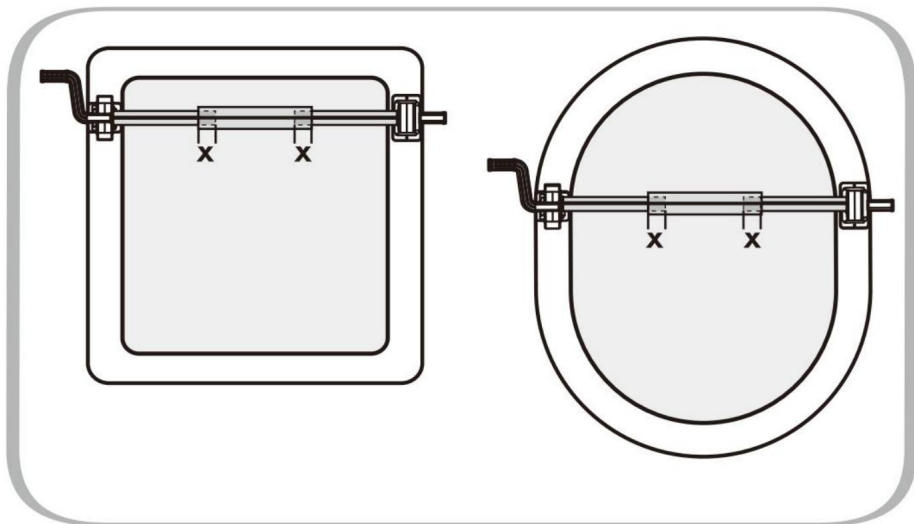
PASO 3

Coloque (#16)/(#17) en (#1) y (#2) y ajuste con (#12)



PASO 4

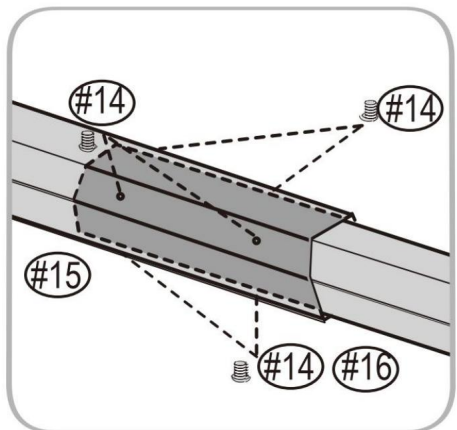
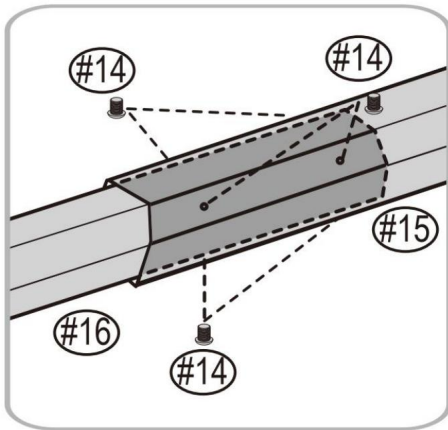
Inserte los tubos más pequeños en el tubo más grande. Asegúrese de que el tubo más grande esté centrado, de modo que en ambos lados X sea igual. La X superpuesta debe ser una mínimo de 20 cm.



PASO 5

Inserte (#14) en los orificios previamente perforados de (#15) y ajuste.

(para PCR04-P se requiere una superposición mínima de 20 cm)

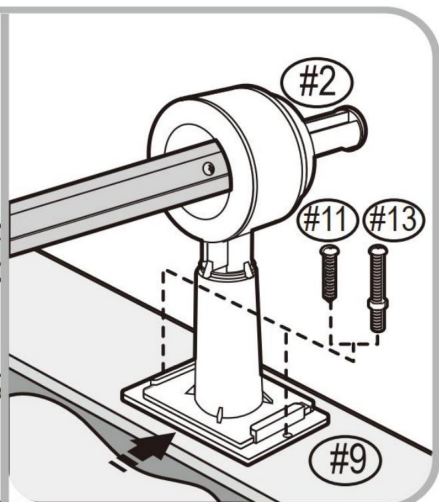
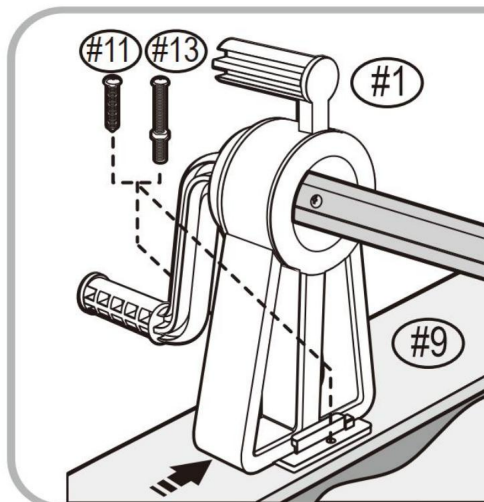


PASO 6

Para piscinas elevadas con repisa Deslice (#9) sobre (#2) y (#1), colóquelo sobre

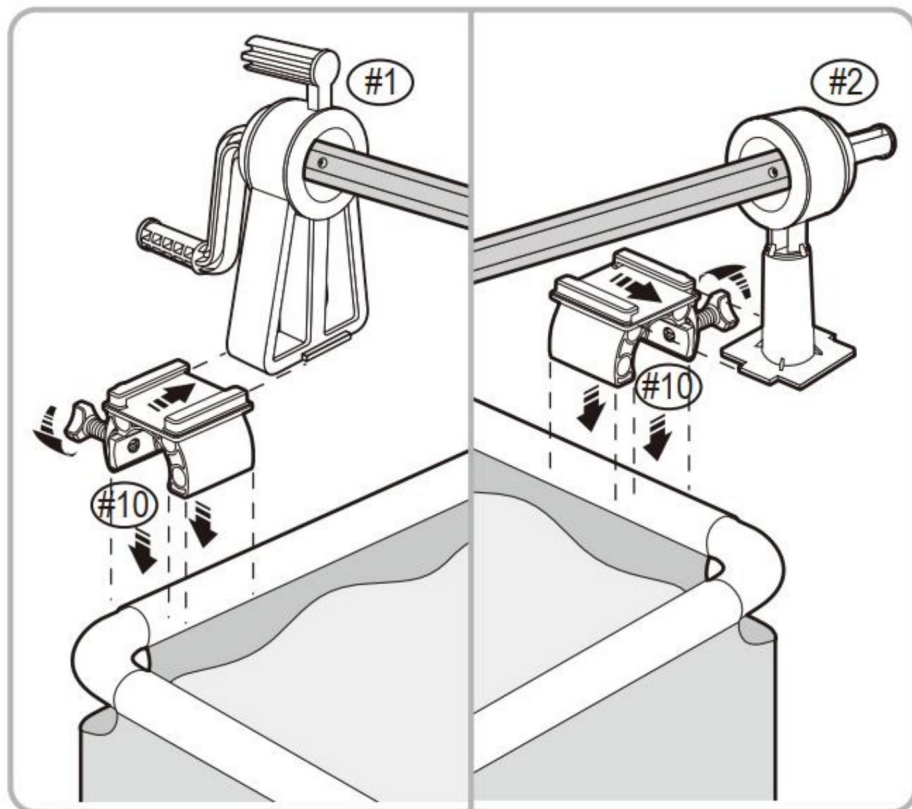
Coloque la repisa y ajústela. Para repisas de madera o plástico, use tornillos autorroscantes (#11).

Para la repisa de metal, primero taladre agujeros y use un tornillo y una tuerca métricos (#13)



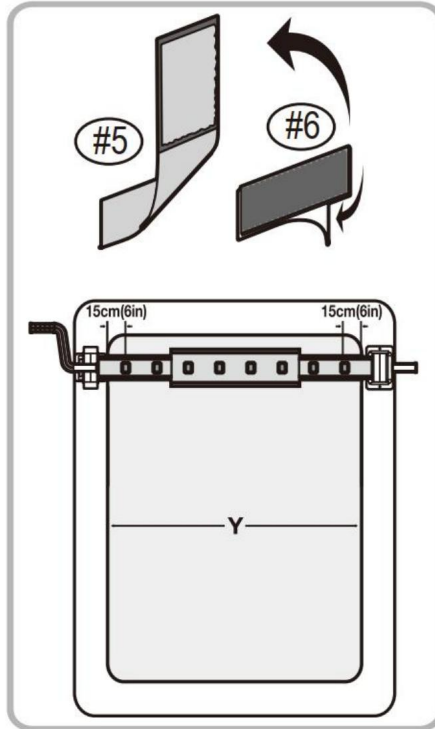
PASO 7

Para piscinas sobre el suelo con marco, deslice (#10) sobre (#1) y (#2), colóquelo sobre el marco y ajuste los tornillos.

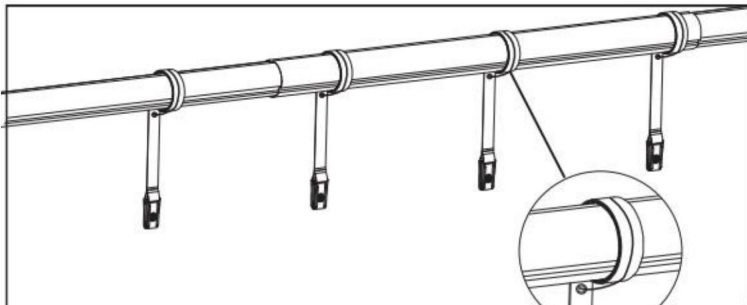


PASO 8

Separe las ocho pegatinas de velcro macho (#6) de (#5) y despegue las capas protectoras. Péguelas sobre los tubos en línea recta a la misma distancia a lo largo de la longitud X.

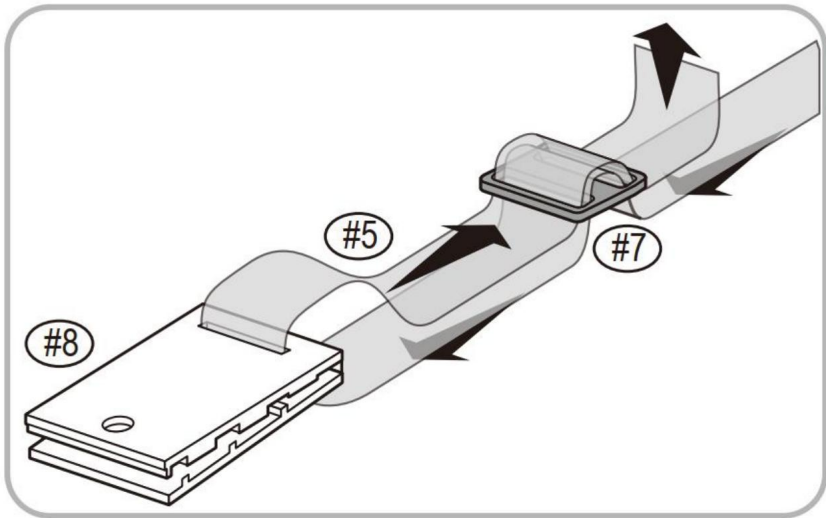


Después de instalar la correa (13#), envuélvala alrededor del tubo de aluminio para evitar perdiendo.



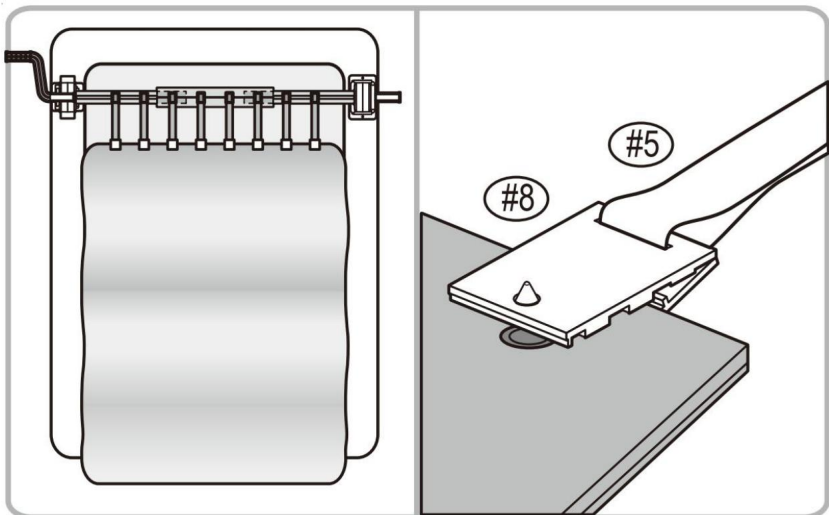
PASO 9

Ensamble (#5) y (#7) y (#8) como se muestra en la imagen.



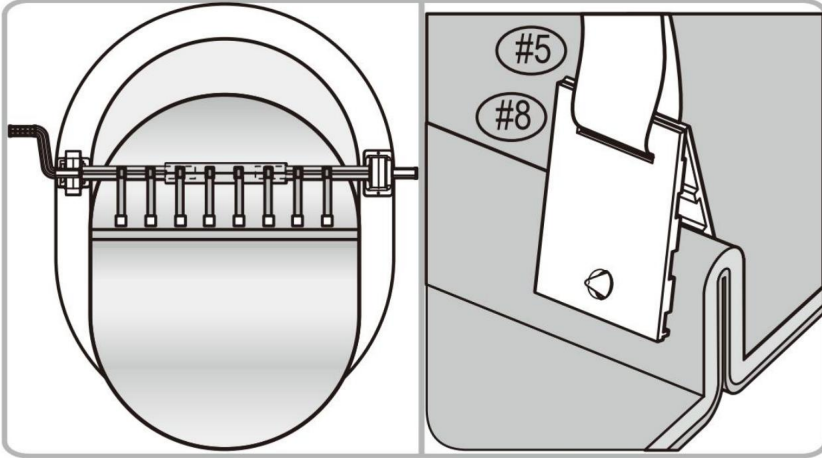
PASO 10

Para piscinas elevadas de forma rectangular, abra la cubierta sobre la piscina y colóquela en su posición. Coloque (#8) en la cubierta, manteniendo los mismos intervalos regulares que las pegatinas de velcro macho en los tubos. Asegúrese de que la longitud de las correas permita que la cubierta quede plana sobre la piscina, para evitar que el viento se filtre por debajo de la cubierta.



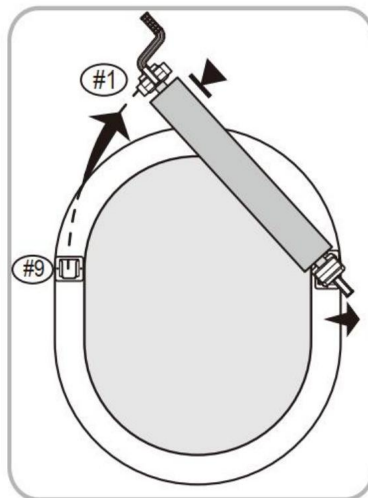
PASO 11

Para piscinas elevadas de forma redonda u ovalada Abra la cubierta sobre la piscina y apriétela como se muestra en la imagen. Coloque (#8) en la cubierta manteniendo los mismos intervalos regulares que las pegatinas de velcro macho en los tubos. Asegúrese de que la longitud de las correas permita que la cubierta quede plana sobre la piscina, para evitar que el viento se filtre por debajo de la cubierta.



PASO 12

Para quitar el sistema de carrete solar, deslice (#1 desde (#9) y gire el carrete alrededor de la piscina. Asegúrese de que el carrete descansa sobre el borde o retírelo por completo.



PARÁMETRO DEL PRODUCTO

Modelo	PCR04
Tamaño del paquete (mm)	1065*185*200
Tamaño (mm)	6510*170*360
Peso neto (kg)	5.8
GW (kg)	6.67
Color	Negro y Plata
Especificación	20 pies, para piscina subterránea
Conjunto de tubo de aluminio rango de longitud (m)	2,62 ~ 6,02
Cojinete (kg)	25
Altura del eje (mm)	240

Fabricante: Shanghaimuxinmuyeyouxiangongsi

Dirección: Shuangchenglu 803nong11hao1602A-1609shi, baoshanqu, shanghai 200000
CN.

REPRESENTANTE CE: E-CrossStu GmbH.

Mainzer Landstr.69, 60329 Fráncfort del Meno.

REPRESENTANTE DEL REINO UNIDO: YH CONSULTING LIMITED.

C/O YH Consulting Limited Oficina 147, Centurion House, London Road, Staines-upon-
Thames, Surrey, TW18 4AX

Importado a AUS: SIHAO PTY LTD.

1 ROKEVA STREET EASTWOOD NSW 2122 Australia

Importado a EE. UU.: Sanven Technology Ltd.

Suite 250, 9166 Anaheim Place, Rancho Cucamonga, CA 91730

VEVOR[®]

TOUGH TOOLS, HALF PRICE

Soporte técnico y certificado de garantía
electrónica www.vevor.com/support

VEVOR[®]

TOUGH TOOLS, HALF PRICE

Supporto tecnico e certificato di garanzia elettronica www.vevor.com/support

AVVOLGITORE PER COPERTURA PISCINA

MANUALE D'USO

Continuiamo a impegnarci per fornirvi strumenti a prezzi competitivi.

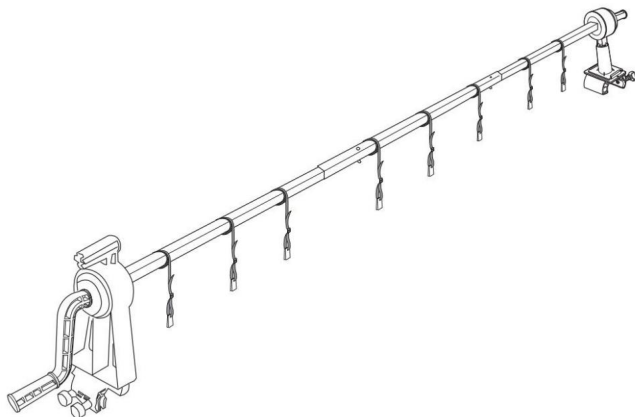
"Risparmia la metà", "Metà prezzo" o qualsiasi altra espressione simile da noi utilizzata rappresenta solo una stima del risparmio che potresti ottenere acquistando determinati utensili con noi rispetto ai principali marchi principali e non significa necessariamente coprire tutte le categorie di utensili da noi offerti. Ti ricordiamo gentilmente di verificare attentamente quando effettui un ordine con noi se stai effettivamente risparmiando la metà rispetto ai principali marchi principali.

VEVOR[®]

TOUGH TOOLS, HALF PRICE

AVVOLGITORE PER COPERTURA PISCINA

MODELLO: PCR04



HAI BISOGNO DI AIUTO? CONTATTACI!

Hai domande sui prodotti? Hai bisogno di supporto tecnico? Non esitare a contattarci:

**Supporto tecnico e certificato di garanzia
elettronica www.vevor.com/support**

Questa è l'istruzione originale, si prega di leggere attentamente tutte le istruzioni del manuale prima di utilizzare. VEVOR si riserva una chiara interpretazione del nostro manuale utente. L'aspetto del prodotto sarà soggetto al prodotto ricevuto. Vi preghiamo di perdonarci se non vi informeremo di nuovo se ci sono aggiornamenti tecnologici o software sul nostro prodotto.

ISTRUZIONI DI SICUREZZA

AVVERTIMENTO:

Leggere attentamente queste istruzioni prima di utilizzare questo prodotto. In caso contrario può provocare lesioni gravi.

Precauzioni di montaggio

1. Il montaggio deve essere eseguito solo secondo queste istruzioni. Non corretto l'assemblaggio può comportare pericoli.
2. Indossare occhiali di sicurezza approvati ANSI e guanti da lavoro resistenti durante l'assemblaggio.
3. Mantenere l'area di assemblaggio pulita e ben illuminata.
4. Tenere gli astanti fuori dall'area durante l'assemblea.
5. Non riunirsi quando si è stanchi o sotto l'effetto di alcol, droghe o farmaci.
6. Le capacità del prodotto si applicano a prodotti correttamente e completamente assemblati solo prodotti.
7. Montare su una superficie piana, livellata, dura e liscia in grado di sostenere in modo sicuro a supporto del avvolgitore per la copertura della piscina.
8. Per ulteriori informazioni sulle parti elencate di seguito pagine, fare riferimento allo schema di montaggio di questo manuale. Scartare e separare tutte le parti in un'area di lavoro pulita.

Usare precauzioni

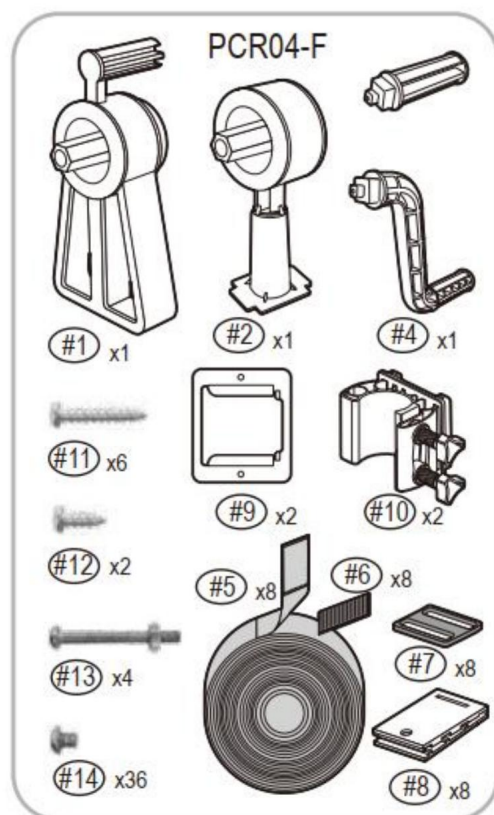
1. Non superare la capacità di peso.
2. Utilizzare solo per piscine fuori terra
3. Utilizzare solo come previsto.
4. Ispezionare prima di ogni utilizzo; non utilizzare se alcune parti sono allentate o danneggiate.

Avviso:

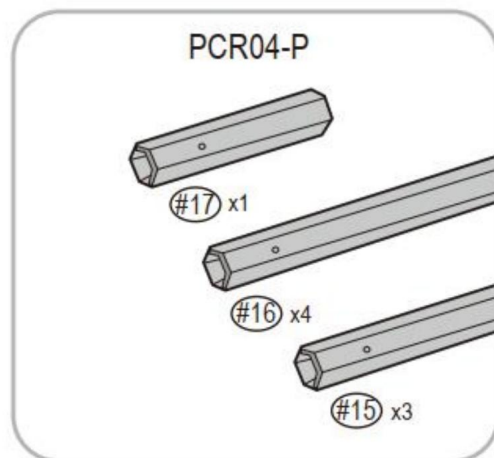
Il tempo di polimerizzazione iniziale del frenafili è di 20 minuti e la polimerizzazione completa il tempo è di 24 ore. Si prega di attendere che la colla per fili sia completamente indurita prima utilizzando il prodotto modificato, altrimenti potrebbe verificarsi l'allentamento della filettatura.

SALVA QUESTE ISTRUZIONI

ELENCO DELLE PARTI

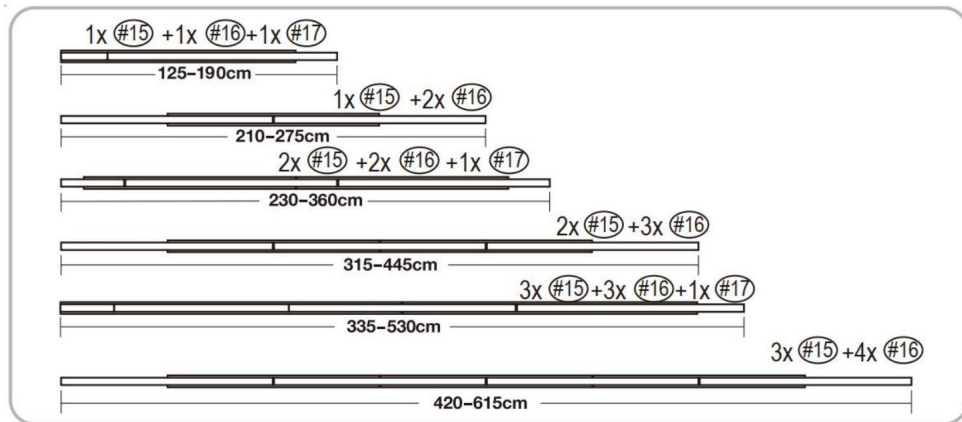


- #1 Reel
- #2 Reel
- #3 Handle
- #4 Lever
- #5 Strap with female Velcro
- #6 Male Velcro sticker
- #7 Buckle
- #8 Cover Clip
- #9 Base plate
- #10 Clamp
- #11 Self tapping screw
- #12 Self tapping screw
- #13 Metric screw with nut
- #14 Metric screw
- #15 Large octagonal tube
- #16 Small octagonal tube
- #17 Small octagonal adapter



Nota prima del montaggio: 1. In

base alla larghezza della piscina, selezionare il numero di serie appropriato dei tubi in alluminio per il montaggio, per i dettagli vedere la figura seguente.



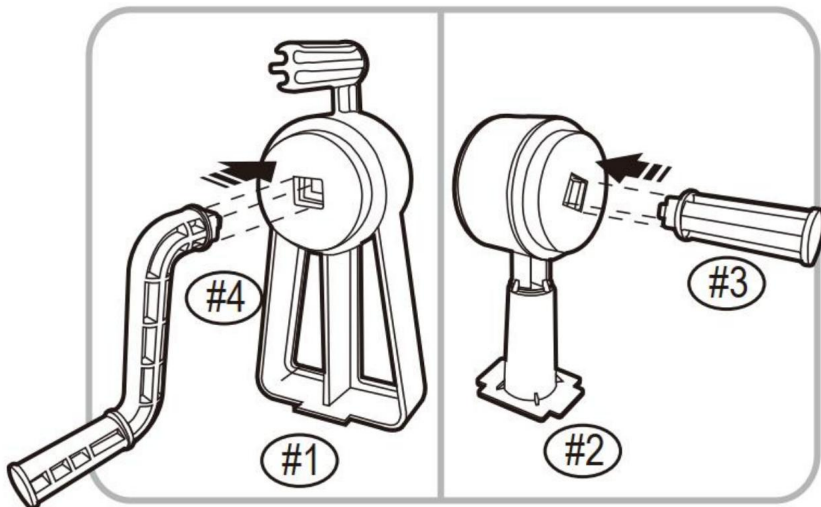
Attenzione: sovrapposizione minima di 20 cm per ogni tubo. (PCR04-P)

2. Il tempo di polimerizzazione iniziale del frenafili è di 20 minuti, mentre il tempo di polimerizzazione completo è di 24 ore. Attendere che la colla per filettature sia completamente polimerizzata prima di utilizzare il prodotto modificato, altrimenti potrebbe allentarsi la filettatura.

FASE DI MONTAGGIO

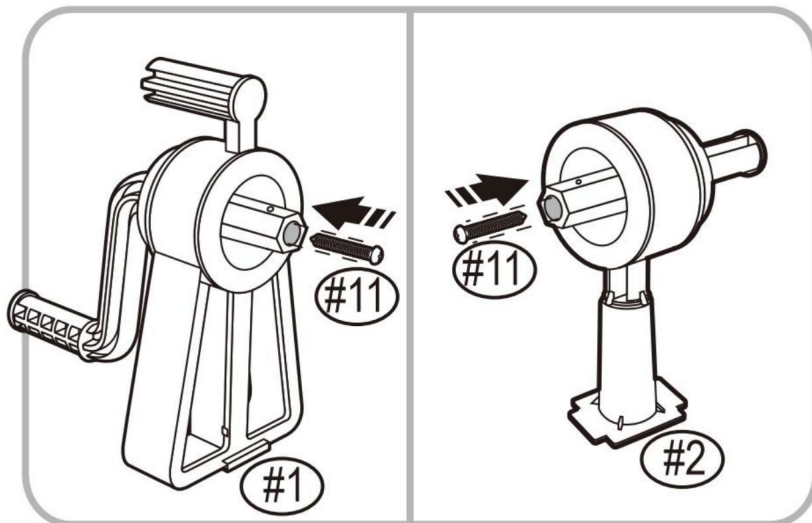
PASSO 1

Inserisci (#4) in (#1), Inserisci (#3) in (#2)



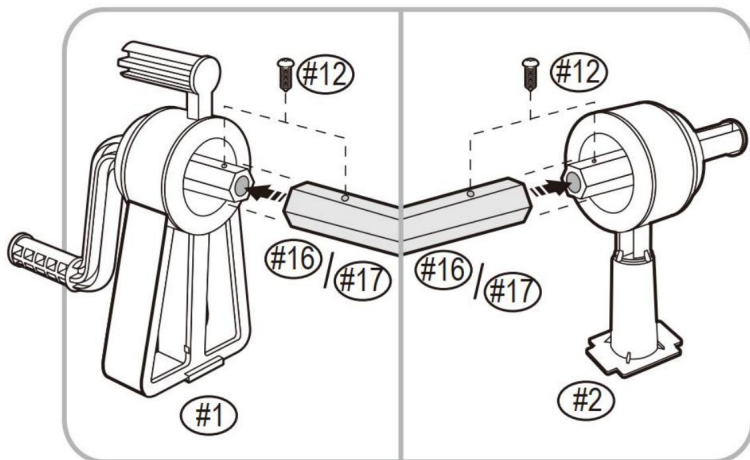
PASSO 2

Inserire (#11) in (#1) e stringere. Inserire (#11) in (#2) e stringere.



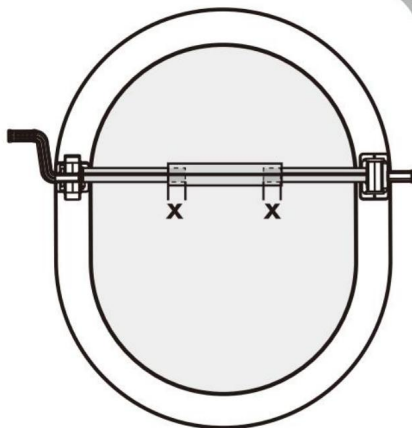
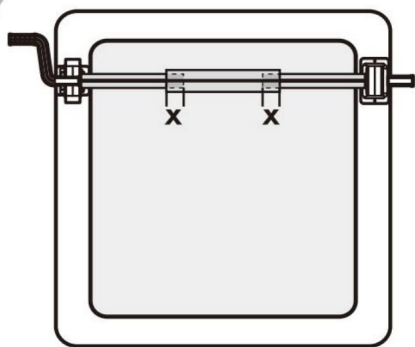
PASSO 3

Fissare (#16)/(#17) su (#1) e (#2) e stringere con (#12)



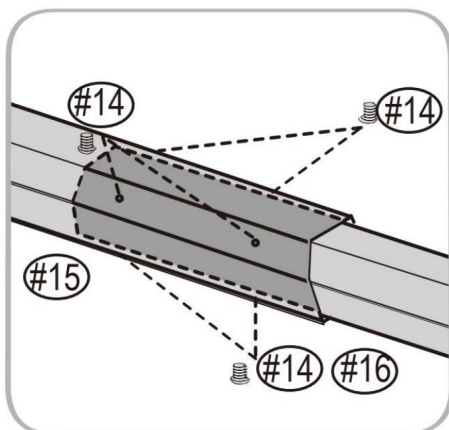
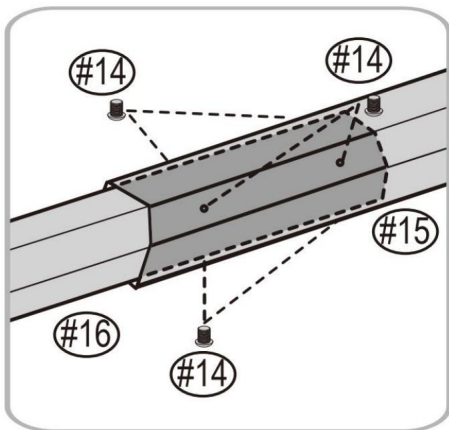
PASSO 4

Inserire i tubi più piccoli nel tubo più grande. Assicurarsi che il tubo più grande sia centrato, in modo che su entrambi i lati X sia uguale. La X sovrapposta dovrebbe essere una minimo di 20 cm.



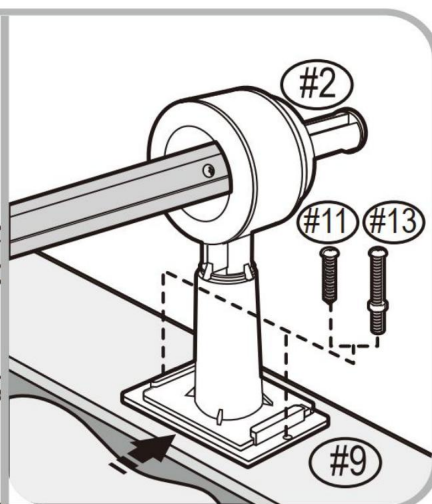
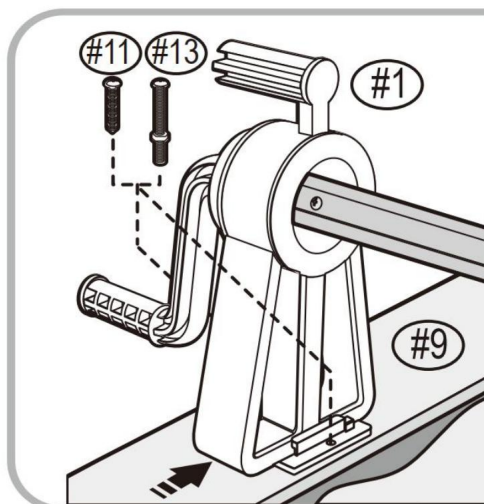
PASSO 5

Inserire (#14) nei fori preforati di (#15) e serrare. (per PCR04-P è richiesta una sovrapposizione minima di 20 cm)



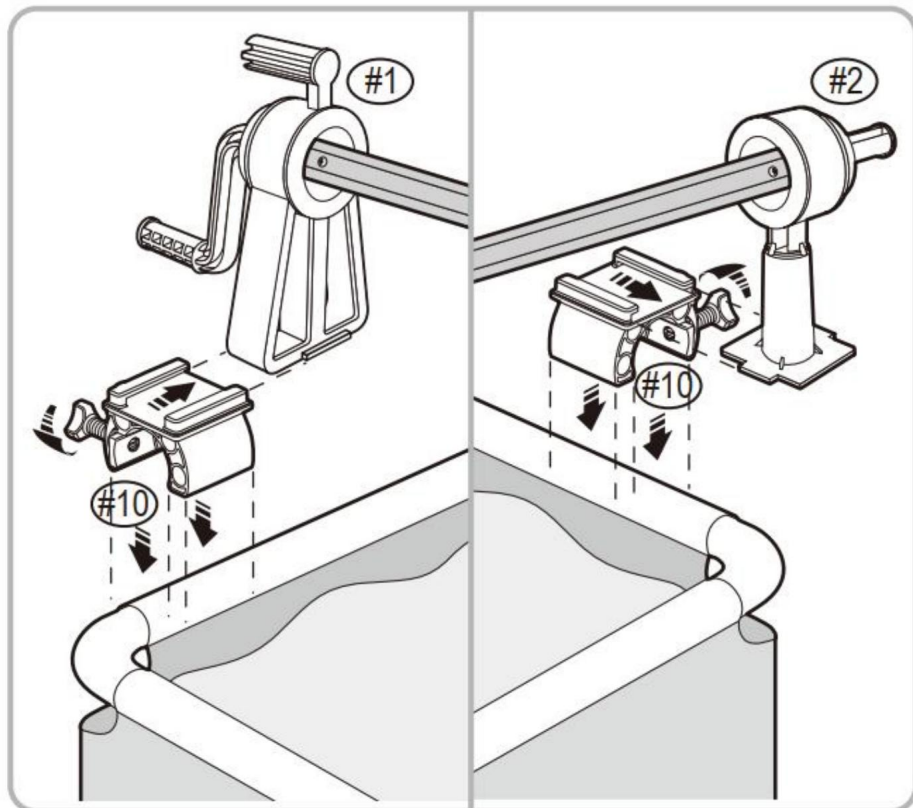
PASSO6

Per piscine fuori terra con bordo Far scorrere (#9) su (#2) e (#1), posizionare su la sporgenza e stringere. Per sporgenze in legno o plastica, utilizzare vite autofilettante (#11). Per la sporgenza in metallo, praticare prima i fori e utilizzare vite e dado metrici (#13)



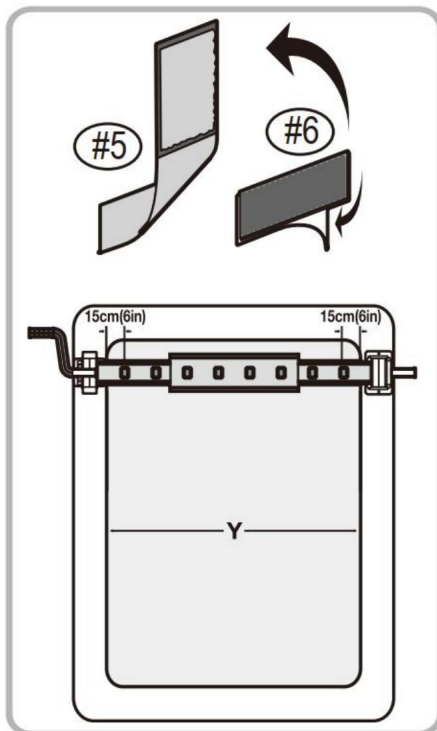
PASSO 7

Per piscine fuori terra con struttura, far scorrere (#10) su (#1) e (#2), posizionare sulla struttura e serrare le viti.

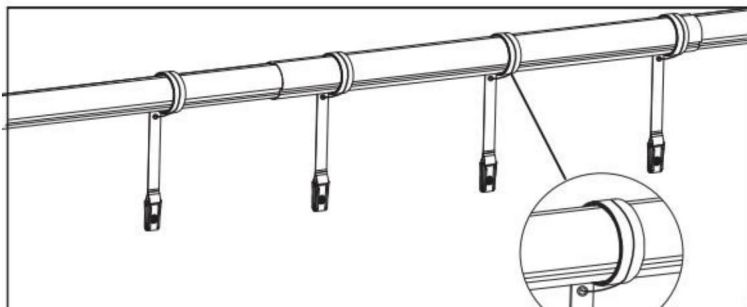


PASSO 8

Staccare gli otto adesivi Velcro maschili (#6) da (#5) e staccare gli strati protettivi. Incollarli sui tubi in linea retta a uguale distanza sulla lunghezza X.

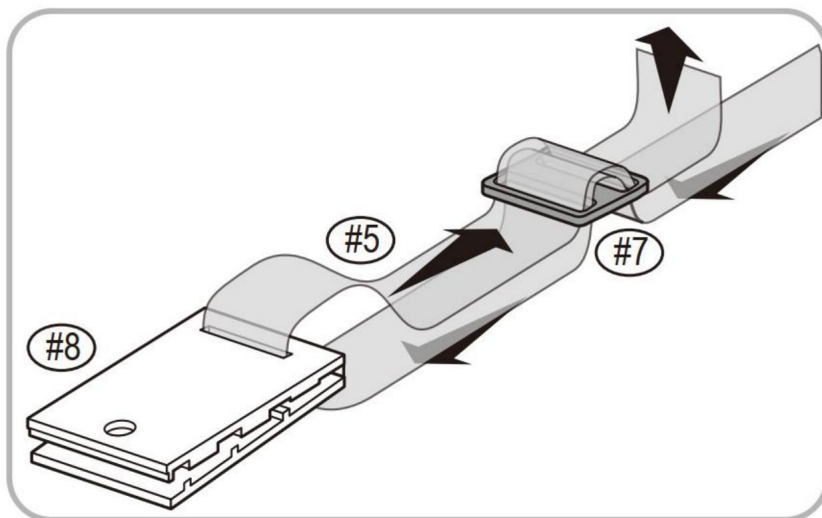


Dopo aver installato la cinghia (13#), avvolgerla attorno al tubo di alluminio per evitare perdere.



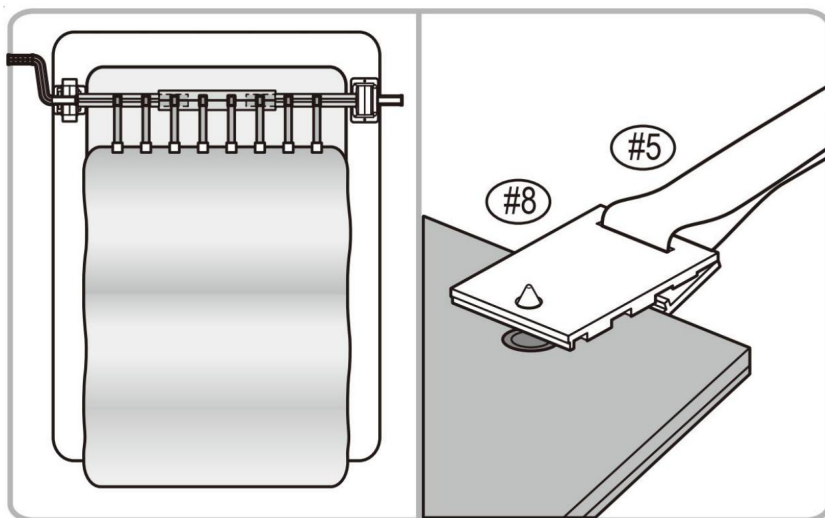
PASSO 9

Assemblare (#5), (#7) e (#8) come mostrato nell'immagine.



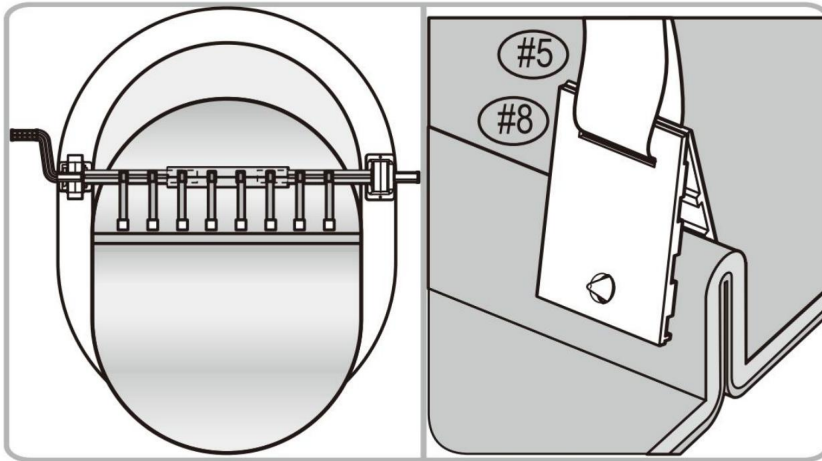
PASSO 10

Per piscine fuori terra di forma rettangolare, aprire la copertura sopra la piscina e posizionarla in posizione. Fissare (#8) sulla copertura, mantenendo gli stessi intervalli regolari degli adesivi in velcro maschio sui tubi. Assicurarsi che la lunghezza delle cinghie consenta alla copertura di stendersi piatta sulla piscina, per evitare che il vento penetri sotto la copertina.



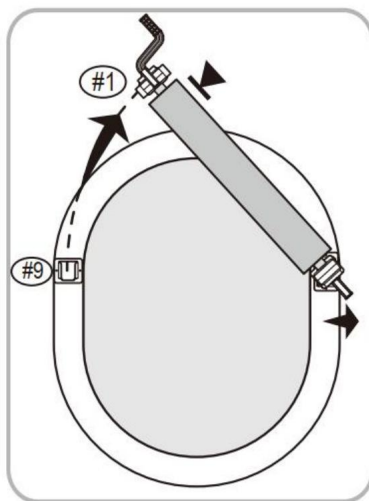
PASSO11

Per piscine fuori terra rotonde o ovali Aprire la copertura sopra la piscina e pizzicarla come mostrato nell'immagine. Fissare (#8) sulla copertura mantenendo gli stessi intervalli regolari degli adesivi in velcro maschio sui tubi. Assicurarsi che la lunghezza delle cinghie consenta alla copertura di stendersi piatta sulla piscina, per evitare che il vento penetri sotto la copertura.



PASSO12

Per rimuovere il sistema di bobina solare, far scorrere (#1 da (#9) e far girare la bobina attorno alla piscina. Assicurarsi che la bobina poggi sulla sporgenza o rimuoverla completamente.



PARAMETRO PRODOTTO

Modello	PCR04
Dimensioni della confezione (mm)	Dimensioni: 1065*185*200
Dimensioni (mm)	6510*170*360
Peso netto (kg)	5.8
GWýkgý	6.67
Colore	Nero e argento
Specificazione	20 piedi, per piscina interrata
Assemblaggio di tubi in alluminio intervallo di lunghezza (m)	2,62~6,02
Cuscinetto (kg)	25
Altezza dell'asse (mm)	240

Produttore: Shanghaimuxinmuyeyouxiangongsi

Indirizzo: Shuangchenglu 803nong11hao1602A-1609shi, baoshanqu, shanghai 200000 CN.

RAPPRESENTANTE CE: E-CrossStu GmbH.

Mainzer Landstr.69, 60329 Francoforte sul Meno.

RAPPRESENTANTE DEL REGNO UNITO: YH CONSULTING LIMITED.

C/O YH Consulting Limited Ufficio 147, Centurion House, London Road, Staines-upon-Thames,
Surrey, TW18 4AX

Importato in AUS: SIHAO PTY LTD.

1 ROKEVA STREET EASTWOOD NSW 2122 Australia

Importato negli USA: Sanven Technology Ltd.

Suite 250, 9166 Anaheim Place, Rancho Cucamonga, CA 91730

VEVOR[®]

TOUGH TOOLS, HALF PRICE

Supporto tecnico e certificato di garanzia
elettronica www.vevor.com/support

VEVOR®

TOUGH TOOLS, HALF PRICE

Wsparcie techniczne i certyfikat gwarancji elektronicznej www.vevor.com/support

ZWIJARKA DO POKRYWY BASENOWEJ

INSTRUKCJA OBSŁUGI

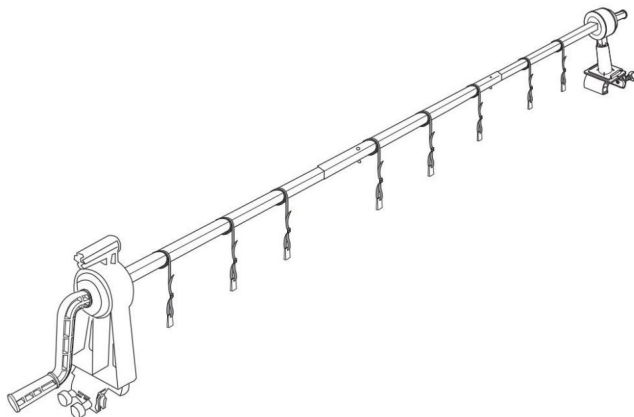
Nadal staramy się oferować Państwu narzędzia w konkurencyjnych cenach. „Oszczędź połowę”, „Połowa ceny” lub inne podobne wyrażenia używane przez nas stanowią jedynie szacunkowe oszczędności, jakie możesz uzyskać, kupując u nas określone narzędzia w porównaniu z głównymi markami i niekoniecznie oznaczają one objęcie wszystkich kategorii narzędzi oferowanych przez nas. Uprzejmie przypominamy, aby dokładnie sprawdzić, czy składając u nas zamówienie faktycznie oszczędzasz połowę w porównaniu z głównymi markami.

VEVOR®

TOUGH TOOLS, HALF PRICE

ZWIJARKA DO POKRYWY BASENOWEJ

MODEL: PCR04



POTRZEBUJESZ POMOCY? SKONTAKTUJ SIĘ Z NAMI!

Masz pytania dotyczące produktu? Potrzebujesz wsparcia technicznego? Skontaktuj się z nami:

Wsparcie techniczne i certyfikat gwarancji
elektronicznej www.vevor.com/support

To jest oryginalna instrukcja, przed użyciem należy uważnie przeczytać wszystkie instrukcje. VEVOR zastrzega sobie jasną interpretację naszej instrukcji obsługi. Wygląd produktu będzie zależał od produktu, który otrzymałeś. Prosimy o wybaczenie, że nie poinformujemy Cię ponownie, jeśli w naszym produkcie pojawią się jakiegokolwiek aktualizacje technologiczne lub oprogramowania.

INSTRUKCJE BEZPIECZEŃSTWA

OSTRZEŻENIE:

Przeczytaj uważnie tę instrukcję przed użyciem tego produktu. Nieprzestrzeganie jej może spowodować poważne obrażenia.

Środki ostrożności podczas montażu

1. Montaż powinien odbywać się wyłącznie zgodnie z niniejszą instrukcją. Nieprawidłowy montaż montaż może powodować zagrożenia.
2. Noś okulary ochronne zatwierdzone przez ANSI i wytrzymałe rękawice robocze. w trakcie montażu.
3. Utrzymuj miejsce zgromadzenia w czystości i zapewnij dobre oświetlenie.
4. Podczas montażu nie dopuszczaj osób postronnych na teren montażu.
5. Nie przychodź na spotkania, jeśli jesteś zmęczony lub pod wpływem alkoholu, narkotyków lub leków.
6. Możliwości produktu dotyczą prawidłowego i kompletnego montażu tylko produkty.
7. Montaż należy wykonać na płaskiej, równej, twardej i gładkiej powierzchni, która będzie bezpieczna. podtrzymujący rolkę pokrywy basenowej.
8. Aby uzyskać dodatkowe informacje dotyczące części wymienionych poniżej, strony, zapoznaj się ze schematem montażu w tym podręczniku. Rozpakuj i oddzielić wszystkie części w czystym miejscu pracy.

Stosuj środki ostrożności

1. Nie przekraczać dopuszczalnego obciążenia.
2. Stosować wyłącznie w basenach naziemnych.
3. Używać wyłącznie zgodnie z przeznaczeniem.
4. Przed każdym użyciem sprawdź produkt; nie używaj go, jeśli jakieś części są luźne lub uszkodzone.

Ogłoszenie:

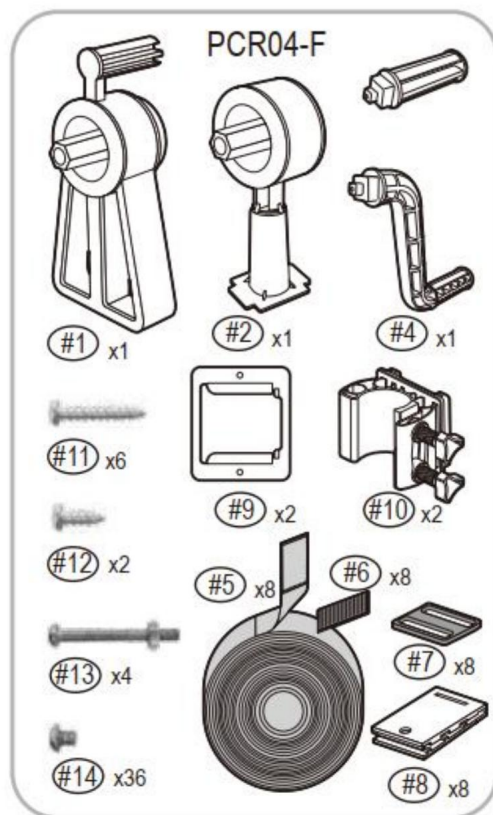
Czas początkowego utwardzania środka blokującego gwinty wynosi 20 minut, a czas całkowitego utwardzania wynosi 20 minut.

Czas wynosi 24 godziny. Proszę poczekać, aż klej do gwintów całkowicie stwardnieje.

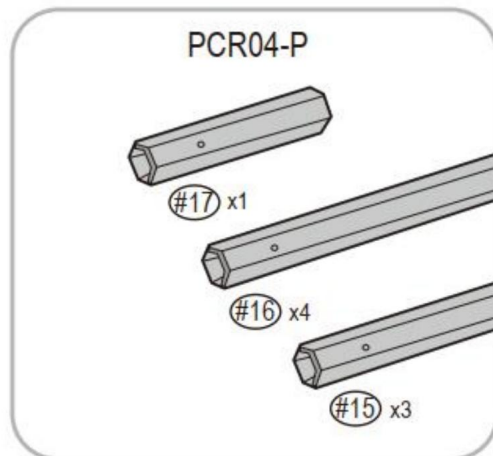
Używanie zmodyfikowanego produktu może spowodować poluzowanie gwintu.

ZAPISZ TE INSTRUKCJE

LISTA CZĘŚCI

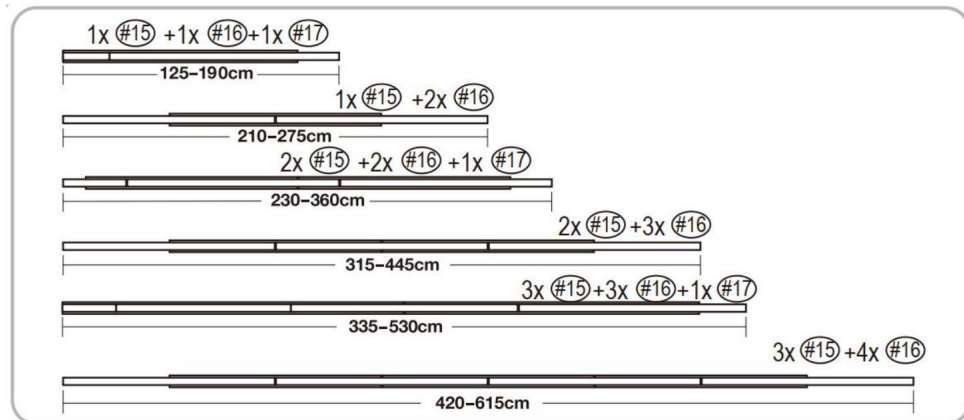


- #1 Reel
- #2 Reel
- #3 Handle
- #4 Lever
- #5 Strap with female Velcro
- #6 Male Velcro sticker
- #7 Buckle
- #8 Cover Clip
- #9 Base plate
- #10 Clamp
- #11 Self tapping screw
- #12 Self tapping screw
- #13 Metric screw with nut
- #14 Metric screw
- #15 Large octagonal tube
- #16 Small octagonal tube
- #17 Small octagonal adapter



Przed montażem należy zwrócić

uwagę na następujące kwestie: 1. W zależności od szerokości basenu należy wybrać odpowiedni numer seryjny aluminiowych rurek do montażu. Szczegóły przedstawiono na poniższym rysunku.



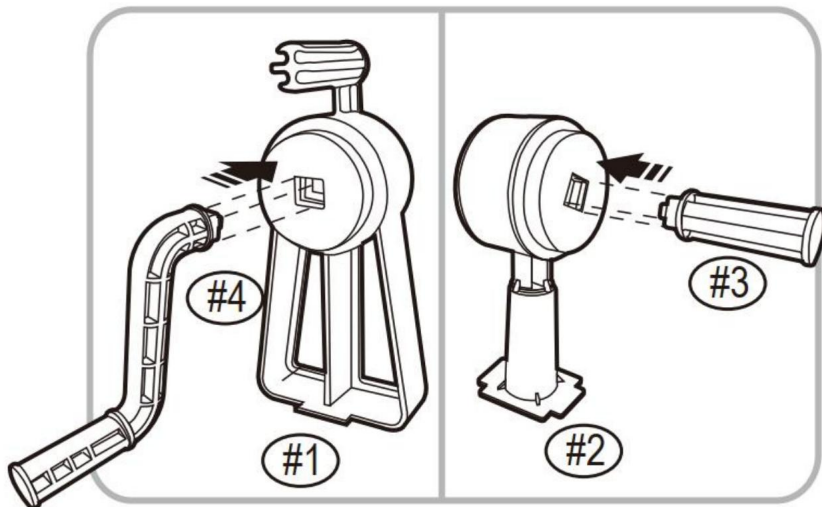
Uwaga: Minimalny zakład każdej rurki wynosi 20 cm. (PCR04-P)

2. Początkowy czas utwardzania środka blokującego gwinty wynosi 20 minut, natomiast całkowity czas utwardzania wynosi 24 godziny. Przed użyciem zmodyfikowanego produktu należy odczekać, aż klej do gwintów całkowicie się utwardzi, w przeciwnym razie może dojść do poluzowania gwintu.

KROK MONTAŻU

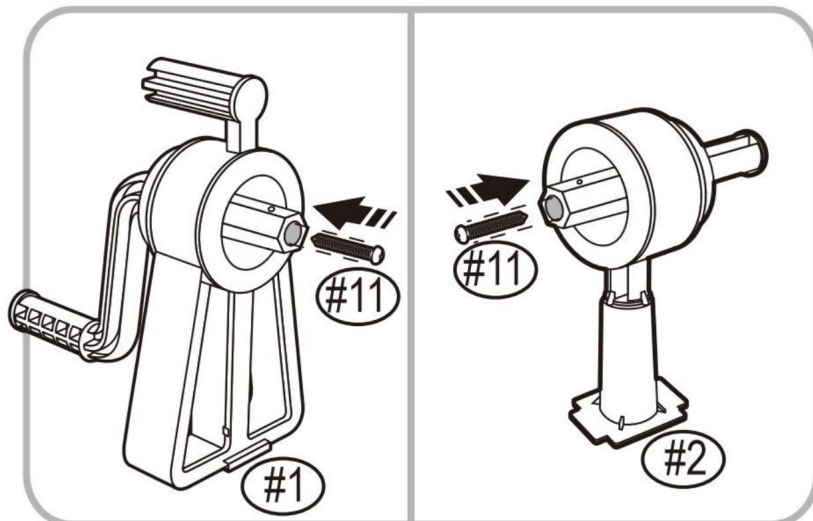
KROK 1

Włóż (#4) do (#1), Włóż (#3) do (#2)



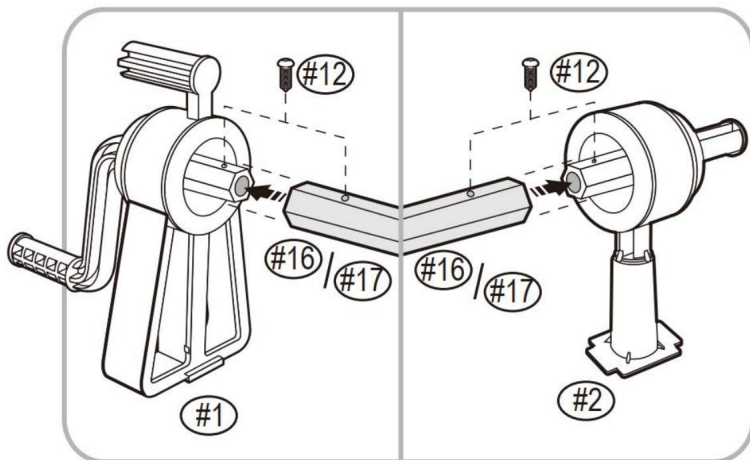
KROK 2

Włóż (#11) do (#1) i dokręć. Włóż (#11) do (#2) i dokręć.



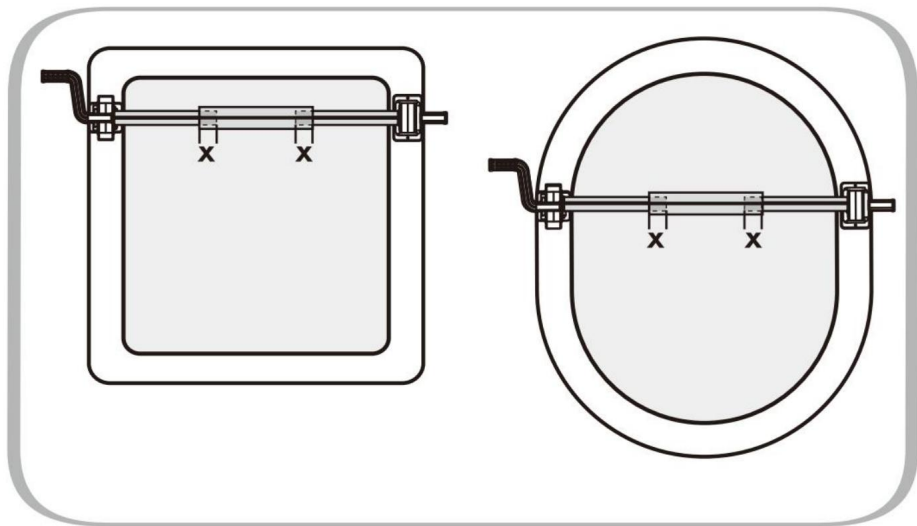
KROK 3

Przymocuj (#16)/(#17) do (#1) i (#2) i dokręć za pomocą (#12)



KROK 4

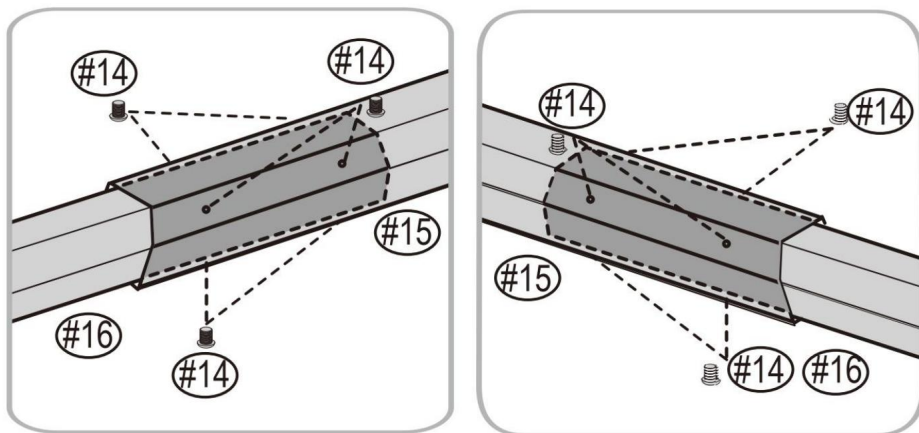
Włóż mniejsze rurki do większej rurki. Upewnij się, że większa rurka jest wyśrodkowana, tak aby po obu stronach X było równe. Nakładające się X powinny być minimum 20 cm.



KROK 5

Włóż (#14) do wywierconych otworów (#15) i dokręć. (w przypadku PCR04-

Pa wymagane jest minimalne nakładanie się na siebie 20 cm)

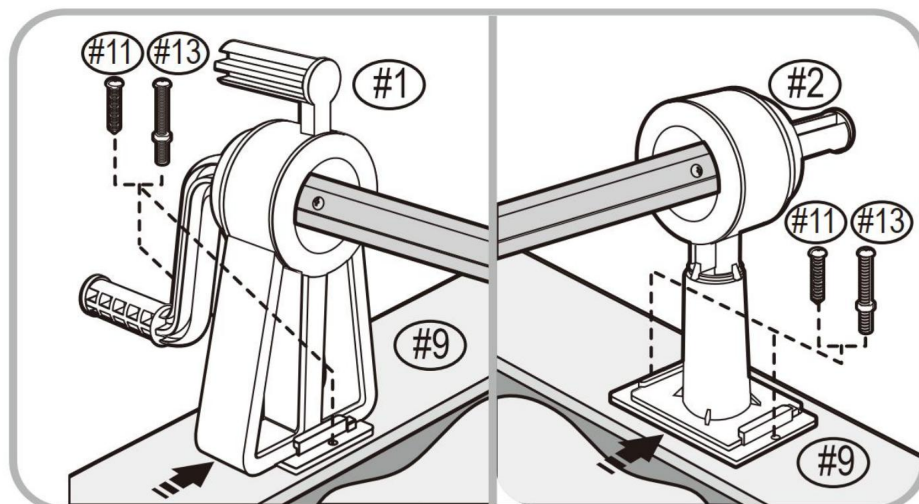


KROK 6

W przypadku basenów naziemnych z półką Przesuń (#9) na (#2) i (#1), ustaw na

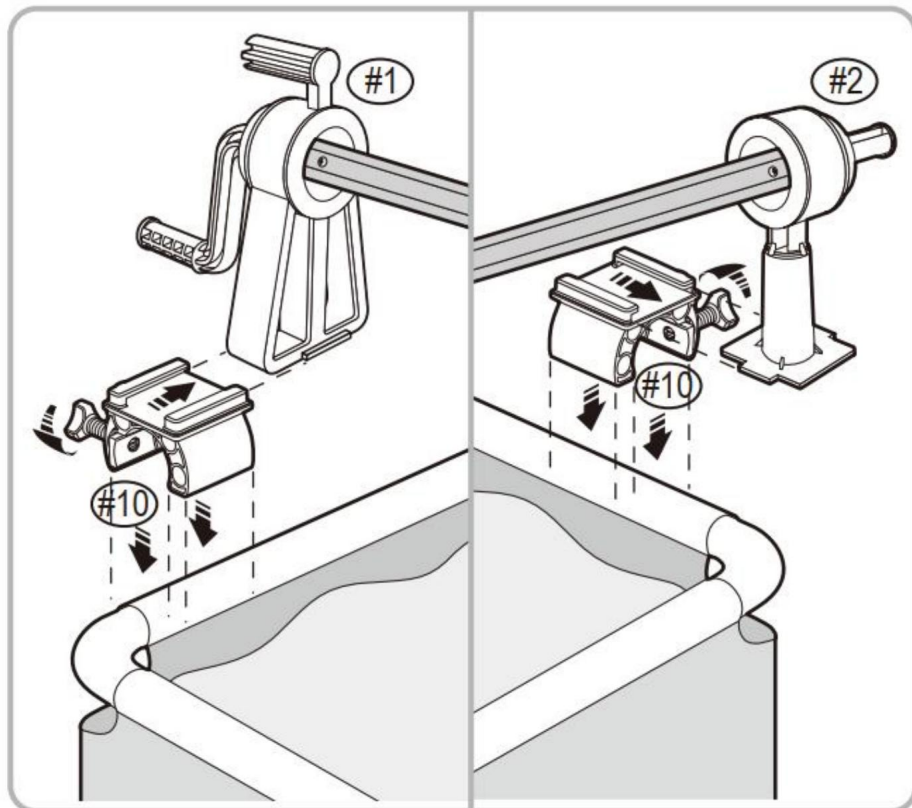
półkę i dokręć. W przypadku półki drewnianej lub plastikowej użyj wkrętu samogwintującego (#11).

W przypadku półki metalowej najpierw wywierć otwory i użyj śruby metrycznej i nakrętki (#13)



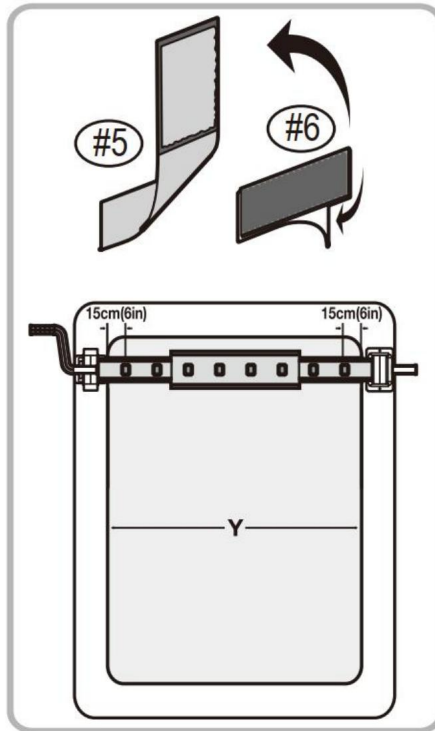
KROK 7

W przypadku basenów naziemnych ze stelażem, nasuń (#10) na (#1) i (#2), umieść na stelażu i dokręć śruby.

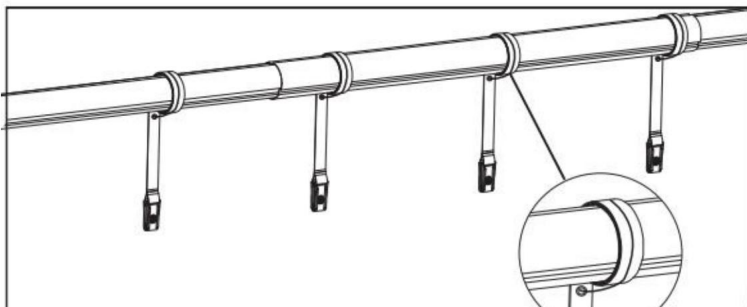


KROK 8

Oderwij osiem męskich naklejek Velcro (#6) od (#5) i odklej warstwy ochronne. Przyklej je do rurek w linii prostej w równej odległości na długości X.

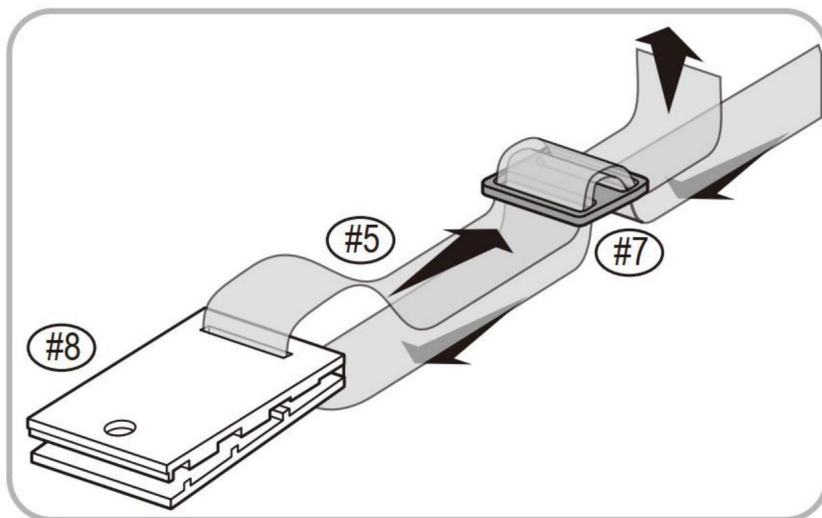


Po zainstalowaniu paska (13#) owiń go wokół aluminiowej rurki, aby zapobiec przegrzaniu.



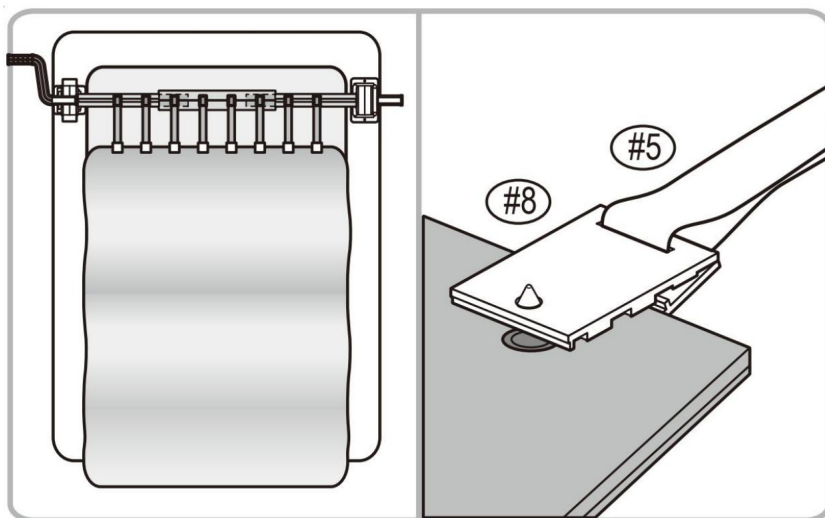
KROK 9

Złóż (#5), (#7) i (#8) tak, jak pokazano na rysunku.



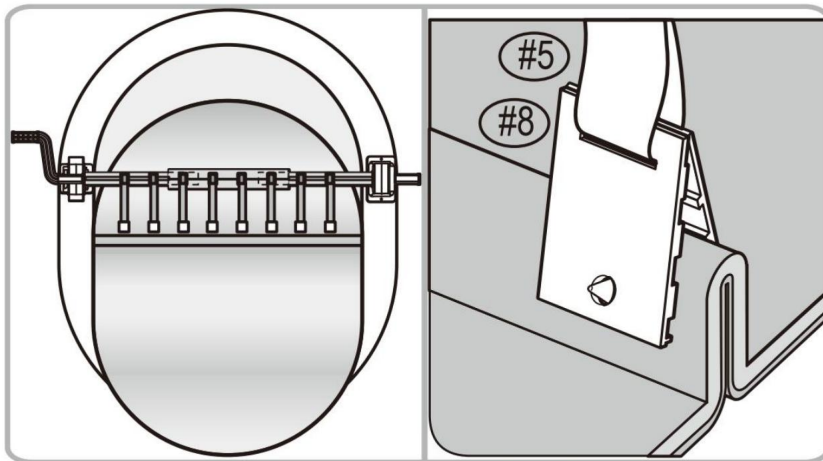
KROK 10

W przypadku prostokątnych basenów naziemnych otwórz pokrywę nad basenem i ustaw ją w odpowiedniej pozycji. Przymocuj (#8) do pokrywy, zachowując takie same regularne odstępy, jak w przypadku męskich naklejek Velcro na rurkach. Upewnij się, że długość pasków pozwala na położenie pokrywy płasko na basenie, aby zapobiec przedostawaniu się wiatru pod okładką.



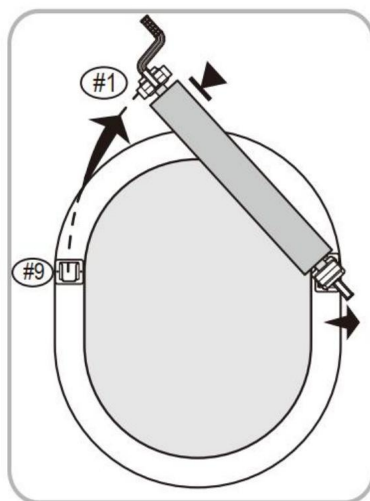
KROK 11

W przypadku okrągłych lub owalnych basenów naziemnych Otwórz pokrywę nad basenem i ściśnij ją, jak pokazano na rysunku. Przymocuj (#8) do pokrywy, zachowując takie same regularne odstępy, jak męskie rzepy na rurkach. Upewnij się, że długość pasków pozwala na położenie pokrywy płasko na basenie, aby zapobiec przedostawaniu się wiatru pod pokrywę.



KROK 12

Aby usunąć system solarny, przesunij (#1 z (#9) i obróć szpulę wokół basenu. Upewnij się, że szpula spoczywa na półce lub zdejmij ją całkowicie.



PARAMETR PRODUKTU

Model	PCR04
Rozmiar opakowania (mm)	1065*185*200
Rozmiar (mm)	6510*170*360
NW (kg)	5.8
Waga netto (kg)	6,67
Kolor	Czarny i srebrny
Specyfikacja	20FT, do podziemnego basenu
Zespół rur aluminiowych zakres długości (m)	2,62~6,02
Nośność (kg)	25
Wysokość osi (mm)	240

Producent: Shanghaimuxinmuyeyouxiangongsi

Adres: Shuangchenglu 803nong11hao1602A-1609shi, baoshanqu, szanghaj 200000 CN.

Przedstawiciel KE: E-CrossStu GmbH.

Mainzer Landstr.69, 60329 Frankfurt nad Menem.

ODPOWIEDZIALNOŚĆ W WIELKIEJ BRYTANII: YH CONSULTING LIMITED.

C/O YH Consulting Limited Biuro 147, Centurion House, London Road, Staines-upon-Thames, Surrey, TW18 4AX

Importowane do AUS: SIHAO PTY LTD.

1 ROKEVA STREETEASTWOOD NSW 2122 Australia

Importowane do USA: Sanven Technology Ltd.

Apartament 250, 9166 Anaheim Place, Rancho Cucamonga, CA 91730

VEVOR[®]

TOUGH TOOLS, HALF PRICE

Wsparcie techniczne i certyfikat gwarancji
elektronicznej www.vevor.com/support