

VEVOR[®]

TOUGH TOOLS, HALF PRICE

Technical Support and E-Warranty Certificate

www.vevor.com/support

GROUNDING SHEETS USER MANUAL

Model: 6080-5, 6080-10, 7680-5, 7680-10

We continue to be committed to provide you tools with competitive price. "Save Half", "Half Price" or any other similar expressions used by us only represents an estimate of savings you might benefit from buying certain tools with us compared to the major top brands and does not necessarily mean to cover all categories of tools offered by us. You are kindly reminded to verify carefully when you are placing an order with us if you are actually Saving Half in comparison with the top major brands.

VEVOR[®]

TOUGH TOOLS, HALF PRICE

GROUNDING SHEETS

Model: 6080-5, 6080-10, 7680-5, 7680-10



(The picture is for reference only, please refer to the actual object)

NEED HELP? CONTACT US!

Have product questions? Need technical support? Please feel free to contact us:

Technical Support and E-Warranty Certificate
www.vevor.com/support

This is the original instruction, please read all manual instructions carefully before operating. VEVOR reserves a clear interpretation of our user manual. The appearance of the product shall be subject to the product you received. Please forgive us that we won't inform you again if there are any technology or software updates on our product.

User Guide

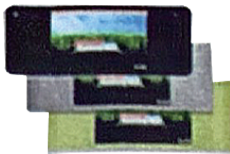
Thank you for your purchase of earthing products. Please take a few minutes to read this user guide to ensure that you get the most from your purchase.

These products provide a convenient way to connect to the Earth's electrical field while indoors. This connection is called 'earthing' or 'grounding' and provides many benefits. This guide covers best practices and usage guidelines for products and how they are used together for the best experience possible. You can read more about the benefits and the supporting scientific evidence on our website

In general, the more time you can spend grounded the better. Grounding is particularly recommended while sleeping. We spend many hours of each day sleeping; it is the time when the body is repairing, rebuilding and regenerating, and being grounded optimizes these processes, and also improves the general quality of sleep.

Connecting your Earthing product

product operates similarly and can be setup in just a few seconds. It doesn't matter which product you own, each will have a specially designed snap connector that attaches to the corresponding end of the ground cord included.



Conductive Mats



Conductive Body Band



Conductive Sheets



Conductive Yoga Mat



Metal Snap Connector



Conductive Pillow Case



Conductive Patch Kit



Grounding Cord

Using your Earthing product

For optimal effect, it is necessary to have direct skin contact with all products because this is how your body remains grounded.

The **half sheet** is placed on top of a regular sheet and tucked in around the mattress. It is usually placed across the bottom half of the bed, but can also be fitted in other positions.

The **conductive body band** can be worn on your wrist, ankle or foot, and should be adjusted to fit snugly without being too tight.

The **universal conductive mat** can be used in any position where there will be skin contact, foreexample under your bare feet, or on a desk with your hand or arm resting on it. It can also be used to directly ground electronic devices.

The upper side of the mat, where the ground wire connects to the metal stud, is the conductive side of the mat.

Use with laptops tablets smart phones and other electrical devices

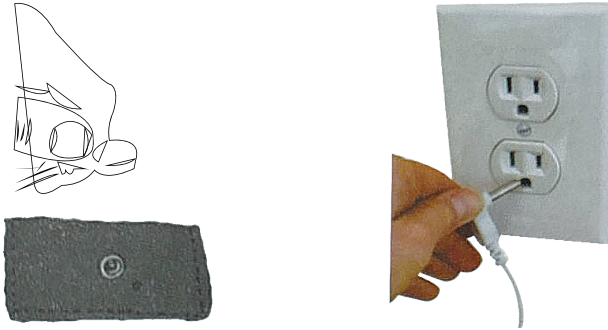
Certain laptops, tablets and smart phones (Apple products for example) or other electrical devices such as electric heating pads can have a high voltage present on their surface, while connected to a power outlet. If physically touching one of these devices while you are grounded, it can cause a current to flow through the body. There is a current limiting device Earthing products, so this is not dangerous, however it can feel like a slightly unpleasant tingling sensation.

If you experience this unpleasant tingling sensation, it is recommended either to unplug the electrical device from its charger while you are grounded, or to directly ground the device itself by placing it on a grounding mat. In the latter case, ensure there is direct contact between the product and the device case (i.e. it's not enough that a plastic cover or rubber feet alone are touching the grounding mat). Another option for a laptop is to use an external keyboard and mouse so you do not physically touch the laptop.

Safety warning

It is important to remember products DO NOT use to electricity to operate. Ever. They are designed ONLY to connect to the ground port of your wall outlet and intentionally designed too large to fit inside the live electrical ports. Only connect your product using the supplied cord and plug, Which has built-in safety fuse (16V 50MA), this is the cord Pro, for better grounding and safe. in case of an earth fault. If connecting via an outlet and your tester does not display "OK" or "CORRECT", then consult an electrician before using the outlet or use a different outlet. For PS: If the silver wire has good conductivity, it will light up when tested with an electric pen.

1. Snap the grounding cord onto the metal stud of your product.
2. The other end of the grounding cord plugs directly into the ground port a walloutlet.



Earthing products connect only to the Earth and do not use any power, so the outlet does not need to be switched on (although it doesn't matter if it is). If your electrical system is not Earthed (see the section on Testing the outlet for ground, below), then a Grounding Rod can be used instead (optional and sold separately).

Testing the outlet for ground

In most modern or recently rewired houses, the electrical system provides an excellent grounding connection to Earth. However, if you have any doubt as to whether your property is properly wired and Earthed, then it is recommended to use an outlet tester to confirm this.



When plugged into an outlet, a combination of lights indicates the test result. The key printed on the tester explains what each combination means. You are looking for the result "OK" or "CORRECT".

Non-grounded outlets may look similar to grounded outlets so use the outlet tester to check the actual socket you will use. If necessary, run an extension cord from a properly grounded outlet to where you will use your product, or use a grounding rod as a separate ground source (optional and sold separately).

your safety, locate the connecting cord in such a way that it does not cause a tangling or tripping hazard.

Washing and care instructions

conductive sheets and pillow cases may be machine washed. Please follow the guidelines below to ensure the longevity of the silver thread.

It is good to wash your products. They will not be harmed by washing, in fact it is beneficial. Washing strips body sweat and natural skin oils from the silver, keeping them conductive and in good working order.

DOs

- Wash every week or two
- Wash in a washing machine with warm water (40°C/105°F)
- Use a liquid laundry detergent
- Line dry or dry in a dryer on low (up to 65°C/ 150°F)
- Can be ironed on a low heat if desired

DON'Ts

- Don't wash with bleach
- Don't wash with fabric softeners
- Don't use whitening detergents or oxi-detergents
- Don't use detergents with essential oils such as lavender
- Don't use dryer sheet fabric softeners
- Don't dry clean

Bleach, body lotions and oils can tarnish the silver thread rendering it non-conductive. Fabric softener builds up on the silver and also ruins its conductive properties. It is advised to wait at least one hour after applying lotion to the skin before using your product.

The **grounding mats** may be wiped down with soapy water, using a non-abrasive cloth or sponge.

The **grounding bands** can be gently hand washed in warm soapy water.

For more information on our products and on grounding in general, please visit our website. If you have a question, you may find the answer in our FAQs section, but if not please feel free to contact us Thank you and enjoy

Manufacturer: Shanghaimuxinmuyeyouxiangongsi

Address: Shuangchenglu 803nong11hao1602A-1609shi, baoshanqu, shanghai 200000 CN.

Imported to AUS: SIHAO PTY LTD. 1 ROKEVA STREETEASTWOOD NSW 2122 Australia

Imported to USA: Sanven Technology Ltd. Suite 250, 9166 Anaheim Place, Rancho Cucamonga, CA 91730

EC	REP
-----------	------------

E-CrossStu GmbH
Mainzer Landstr.69, 60329 Frankfurt am Main.

UK	REP
-----------	------------

YH CONSULTING LIMITED.
C/O YH Consulting Limited Office 147, Centurion House,
London Road, Staines-upon-Thames, Surrey, TW18 4AX

Model	6080-5	6080-10	7680-5	7680-10
Size	60x80"	60x80"	76x80"	76x80"
Thickness	13"	15"	13"	15"

VEVOR[®]

TOUGH TOOLS, HALF PRICE

Technical Support and E-Warranty Certificate

www.vevor.com/support

VEVOR®

TOUGH TOOLS, HALF PRICE

Assistance technique et certificat de garantie

électronique www.vevor.com/support

FEUILLES DE MISE À LA TERRE

MANUEL D'UTILISATION

Modèle : 6080-5, 6080-10, 7680-5, 7680-10

Nous continuons à nous engager à vous fournir des outils à des prix compétitifs.

« Économisez la moitié », « Moitié prix » ou toute autre expression similaire utilisée par nous ne représente qu'une estimation des économies que vous pourriez réaliser en achetant certains outils chez nous par rapport aux grandes marques et ne couvre pas nécessairement toutes les catégories d'outils que nous proposons. Nous vous rappelons de bien vouloir vérifier soigneusement lorsque vous passez une commande chez nous si vous économisez réellement la moitié par rapport aux grandes marques.

VEVOR[®]
TOUGH TOOLS, HALF PRICE

FEUILLES DE MISE À LA TERRE

Modèle : 6080-5, 6080-10, 7680-5, 7680-10



(L'image est à titre de référence uniquement, veuillez vous référer à l'objet réel)

BESOIN D'AIDE? CONTACTEZ-NOUS!

Vous avez des questions sur nos produits ? Vous avez besoin d'assistance technique ?
N'hésitez pas

à nous contacter : Assistance technique et certificat de garantie
électronique www.vevor.com/support

Il s'agit de la notice d'utilisation d'origine. Veuillez lire attentivement toutes les instructions du manuel avant de l'utiliser. VEVOR se réserve le droit d'interpréter clairement notre manuel d'utilisation. L'apparence du produit dépend du produit que vous avez reçu. Veuillez nous excuser, nous ne vous informerons plus en cas de mise à jour technologique ou logicielle de notre produit.

Guide de l'utilisateur

Nous vous remercions d'avoir acheté des produits de mise à la terre. Veuillez prendre quelques minutes pour lire ce guide d'utilisation afin de tirer le meilleur parti de votre achat.

Ces produits offrent un moyen pratique de se connecter au champ électrique terrestre à l'intérieur. Cette connexion est appelée « mise à la terre » ou « mise à la masse » et offre de nombreux avantages. Ce guide couvre les meilleures pratiques et les directives d'utilisation des produits et la manière dont ils sont utilisés ensemble pour la meilleure expérience possible. Vous pouvez en savoir plus sur les avantages et les preuves scientifiques à l'appui sur notre site Web

En général, plus vous passez de temps à vous concentrer sur vous-même, mieux c'est. Le fait de vous concentrer sur vous-même est particulièrement recommandé pendant votre sommeil. Nous passons de nombreuses heures par jour à dormir. C'est le moment où le corps se répare, se reconstruit et se régénère. Le fait d'être concentré sur vous-même optimise ces processus et améliore également la qualité générale du sommeil.

La connexion de votre produit de mise à la terre fonctionne de manière similaire et peut être configurée en quelques secondes seulement. Quel que soit le produit que vous possédez, chacun d'entre eux sera doté d'un connecteur à encliquetage spécialement conçu qui se fixe à l'extrémité correspondante du cordon de terre inclus.



Tapis conducteurs



Bande conductrice pour le corps



Feuilles conductrices



Tapis de yoga conducteur



Taie d'oreiller conductrice



Kit de patch conducteur



Connecteur à pression en métal



Cordon de mise à la terre

Utilisation de votre produit de mise à la terre

Pour un effet optimal, il est nécessaire d'avoir un contact cutané direct avec tous les produits, car c'est ainsi que votre corps reste ancré.

Le **demi-drap** est placé sur un drap ordinaire et replié autour du matelas.

Il est généralement placé sur la moitié inférieure du lit, mais peut également être installé dans d'autres positions.

Le **bracelet conducteur** peut être porté au poignet, à la cheville ou au pied et doit être ajusté pour s'adapter parfaitement sans être trop serré.

Le **tapis conducteur universel** peut être utilisé dans n'importe quelle position où il y aura contact avec la peau, par exemple sous vos pieds nus ou sur un bureau avec votre main ou votre bras posé dessus. Il peut également être utilisé pour mettre directement à la terre des appareils électroniques.

Le côté supérieur du tapis, où le fil de terre se connecte au goujon métallique, est le côté conducteur du tapis.

Utiliser avec des ordinateurs portables, des tablettes, des téléphones intelligents et d'autres appareils électriques

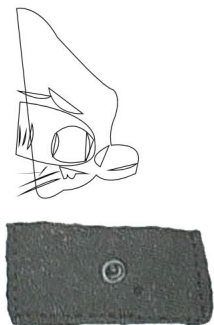
Certains ordinateurs portables, tablettes et téléphones intelligents (produits Apple par exemple) ou d'autres appareils électriques tels que les coussins chauffants électriques peuvent avoir une haute tension présente à leur surface, lorsqu'ils sont connectés à une prise de courant. Si vous touchez physiquement l'un de ces appareils alors que vous êtes relié à la terre, cela peut provoquer un courant électrique dans le corps. Il existe un dispositif de limitation de courant dans les produits de mise à la terre, ce n'est donc pas dangereux, mais cela peut donner une sensation de picotement légèrement désagréable.

Si vous ressentez cette sensation désagréable de picotement, il est recommandé soit de débrancher l'appareil électrique de son chargeur pendant que vous êtes relié à la terre, soit de relier directement l'appareil à la terre en le plaçant sur un tapis de mise à la terre. Dans ce dernier cas, assurez-vous qu'il y a un contact direct entre le produit et le boîtier de l'appareil (c'est-à-dire qu'il ne suffit pas qu'un couvercle en plastique ou des pieds en caoutchouc touchent le tapis de mise à la terre). Une autre option pour un ordinateur portable consiste à utiliser un clavier et une souris externes afin de ne pas toucher physiquement l'ordinateur portable.

Avertissement de sécurité II

est important de se rappeler que les produits NE doivent PAS être utilisés à des fins électriques. Jamais. Ils sont conçus UNIQUEMENT pour se connecter au port de terre de votre prise murale et intentionnellement conçus trop grands pour s'adapter à l'intérieur des ports électriques sous tension. Connectez uniquement votre produit à l'aide du cordon et de la prise fournis, qui dispose d'un fusible de sécurité intégré (16 V 50 mA), c'est le cordon Pro, pour une meilleure mise à la terre et en toute sécurité en cas de défaut de terre. Si vous vous connectez via une prise et que votre testeur n'affiche pas « OK » ou « CORRECT », consultez un électricien avant d'utiliser la prise ou utilisez une autre prise. Pour PS : si le fil argenté a une bonne conductivité, il s'allumera lorsqu'il sera testé avec un stylo électrique.

1. Fixez le cordon de mise à la terre sur le goujon métallique de votre produit.
2. L'autre extrémité du cordon de mise à la terre se branche directement sur le port de terre d'une prise murale.



Les produits de mise à la terre se connectent uniquement à la terre et n'utilisent aucune alimentation électrique. Il n'est donc pas nécessaire d'allumer la prise (même si cela n'a pas d'importance). Si votre système électrique n'est pas relié à la terre (voir la section Test de mise à la terre de la prise ci-dessous), une tige de mise à la terre peut être utilisée à la place (en option et vendue séparément).

Test de la prise pour la mise à la terre

Dans la plupart des maisons modernes ou récemment rénovées, le système électrique assure une excellente connexion à la terre. Cependant, si vous avez des doutes quant à savoir si votre propriété est correctement câblée et mise à la terre, il est recommandé d'utiliser un testeur de prise pour le confirmer.

Lorsqu'il est branché sur une prise, une combinaison de voyants indique le résultat du test.

La clé imprimée sur le testeur explique la signification de chaque combinaison. Vous recherchez le résultat « OK » ou « CORRECT ».



Les prises non reliées à la terre peuvent ressembler à des prises reliées à la terre. Utilisez donc le testeur de prise pour vérifier la prise que vous utiliserez réellement. Si nécessaire, faites passer une rallonge d'une prise correctement reliée à la terre jusqu'à l'endroit où vous utiliserez votre produit, ou utilisez une tige de mise à la terre comme source de terre distincte (en option et vendue séparément).

Pour votre sécurité, placez le cordon de raccordement de manière à ce qu'il ne provoque pas de risque d'emmêlement ou de trébuchement.

Instructions de lavage et d'entretien

Les draps conducteurs et les taies d'oreiller peuvent être lavés en machine. Veuillez suivre les instructions ci-dessous pour assurer la longévité du fil d'argent.

Il est conseillé de laver vos produits. Ils ne seront pas endommagés par le lavage, au contraire, cela leur sera bénéfique. Le lavage élimine la transpiration corporelle et les huiles naturelles de la peau de l'argent, les gardant conducteurs et en bon état de fonctionnement.

De la

- Laver toutes les semaines ou toutes les deux semaines
- Laver en machine à l'eau tiède (40°C/105°F)
- Utilisez une lessive liquide
- Sécher à l'air libre ou au sèche-linge à basse température (jusqu'à 65°C/150°F)
- Peut être repassé à basse température si désiré

À NE PAS FAIRE

- Ne pas laver avec de l'eau de Javel
- Ne pas laver avec des assouplissants
- N'utilisez pas de détergents blanchissants ou de détergents oxydés
- N'utilisez pas de détergents contenant des huiles essentielles telles que la lavande
- N'utilisez pas d'assouplissants en feuilles pour sèche-linge
- Ne pas nettoyer à sec

L'eau de Javel, les lotions pour le corps et les huiles peuvent ternir le fil d'argent et le rendre non conducteur.

L'assouplissant s'accumule sur l'argent et détruit également ses propriétés conductrices.

Il est conseillé d'attendre au moins une heure après avoir appliqué la lotion sur la peau avant d'utiliser votre produit.

Les tapis de mise à la terre peuvent être nettoyés avec de l'eau savonneuse, à l'aide d'un chiffon non abrasif ou une éponge.

Les bandes de mise à la terre peuvent être lavées délicatement à la main dans de l'eau chaude savonneuse.

Pour plus d'informations sur nos produits et sur la mise à la terre en général, veuillez visiter notre site Web. Si vous avez une question, vous trouverez peut-être la réponse dans notre section FAQ, mais si ce n'est pas le cas, n'hésitez pas à nous contacter. Merci et profitez-en

Fabricant : Shanghaimuxinmuyeyouxiangongsi

Adresse : Shuangchenglu 803nong11hao1602A-1609shi, baoshanqu,
Shanghai 200 000 CN.

Importé en Australie : SIHAO PTY LTD. 1 ROKEVA STREET EASTWOOD NSW
2122 Australie

Importé aux États-Unis : Sanven Technology Ltd. Suite 250, 9166 Anaheim Place,
Rancho Cucamonga, Californie 91730

REPRÉSENTANT	DE LA CE
--------------	----------

E-CrossStu GmbH
Mainzer Landstr.69, 60329 Francfort-sur-le-Main.

REPRÉSENTANT	DU ROYAUME-UNI
--------------	----------------

YH CONSULTING LIMITÉE.
C/O YH Consulting Limited Bureau 147, Centurion House,
London Road, Staines-upon-Thames, Surrey, TW18 4AX

Modèle	6080-5	6080-10	7680-5	7680-10
Taille	60x80"	60x80"	76x80"	76x80"
Épaisseur	13"	15"	13"	15"

VEVOR[®]

TOUGH TOOLS, HALF PRICE

Assistance technique et certificat de garantie
électronique www.vevor.com/support

VEVOR®

TOUGH TOOLS, HALF PRICE

Technischer Support und E-Garantie-Zertifikat

www.vevor.com/support

ERDUNGSPLATTEN

BENUTZERHANDBUCH

Modell: 6080-5, 6080-10, 7680-5, 7680-10

Wir sind weiterhin bestrebt, Ihnen Werkzeuge zu wettbewerbsfähigen Preisen anzubieten. „Sparen Sie die Hälfte“, „Halber Preis“ oder andere ähnliche Ausdrücke, die wir verwenden, stellen nur eine Schätzung der Ersparnis dar, die Sie beim Kauf bestimmter Werkzeuge bei uns im Vergleich zu den großen Topmarken erzielen können, und decken nicht unbedingt alle von uns angebotenen Werkzeugkategorien ab. Wir möchten Sie freundlich daran erinnern, bei der Bestellung bei uns sorgfältig zu prüfen, ob Sie im Vergleich zu den großen Topmarken tatsächlich die Hälfte sparen.

VEVOR[®]
TOUGH TOOLS, HALF PRICE

ERDUNGSPLATTEN

Modell: 6080-5, 6080-10, 7680-5, 7680-10



(Das Bild dient nur als Referenz, bitte beziehen Sie sich auf das tatsächliche Objekt)

Brauchen Sie Hilfe? Kontaktieren Sie uns!

Haben Sie Fragen zum Produkt? Benötigen Sie technischen Support? Bitte kontaktieren Sie uns:

Technischer Support und E-Garantie-Zertifikat www.vevor.com/support

Dies ist die Originalanleitung. Bitte lesen Sie alle Anweisungen sorgfältig durch, bevor Sie das Gerät in Betrieb nehmen. VEVOR behält sich eine klare Auslegung unserer Bedienungsanleitung vor. Das Erscheinungsbild des Produkts richtet sich nach dem Produkt, das Sie erhalten haben. Bitte verzeihen Sie uns, dass wir Sie nicht erneut informieren, wenn es Technologie- oder Software-Updates für unser Produkt gibt.

Benutzerhandbuch

Vielen Dank für den Kauf von Erdungsprodukten. Bitte nehmen Sie sich ein paar Minuten Zeit, um diese Bedienungsanleitung durchzulesen, damit Sie den größtmöglichen Nutzen aus Ihrem Kauf ziehen. Diese Produkte bieten eine praktische Möglichkeit, sich in Innenräumen mit dem elektrischen Feld der Erde zu verbinden. Diese Verbindung wird „Erdung“ oder „Masse“ genannt und bietet viele Vorteile. In diesem Handbuch werden bewährte Vorgehensweisen und Nutzungsrichtlinien für Produkte beschrieben und wie sie zusammen verwendet werden, um das bestmögliche Erlebnis zu erzielen. Weitere Informationen zu den Vorteilen und den unterstützenden wissenschaftlichen Erkenntnissen finden Sie auf unserer Website.

Im Allgemeinen gilt: Je mehr Zeit Sie geerdet verbringen, desto besser. Erdung wird insbesondere während des Schlafens empfohlen. Wir verbringen viele Stunden des Tages mit Schlafen; das ist die Zeit, in der sich der Körper repariert, wieder aufbaut und regeneriert. Erdung optimiert diese Prozesse und verbessert auch die allgemeine Schlafqualität.

Der Anschluss Ihres Erdungsprodukts funktioniert ähnlich und kann in wenigen Sekunden eingerichtet werden. Es spielt keine Rolle, welches Produkt Sie besitzen, jedes verfügt über einen speziell entwickelten Schnappverbinder, der am entsprechenden Ende des mitgelieferten Erdungskabels befestigt wird.



Leitfähige Matten



Leitfähiges Körperband



Leitfähige Folien



Leitfähige Yogamatte



Leitfähiger Kissenbezug



Leitfähiges Patch-Kit



Metall-Schnappverbinder



Erdungskabel

Verwendung Ihres Earthing-Produkts

Für eine optimale Wirkung ist der direkte Hautkontakt aller Produkte notwendig, denn nur so bleibt Ihr Körper geerdet.

Das **halbe Laken** wird auf ein normales Laken gelegt und um die Matratze herum eingeschlagen.

Es wird üblicherweise quer über der unteren Betthälfte angebracht, kann aber auch an anderen Stellen angebracht werden.

Das **leitfähige Körperband** kann am Handgelenk, Knöchel oder Fuß getragen werden und sollte so eingestellt werden, dass es fest sitzt, ohne zu eng zu sein.

Die **universelle leitfähige Matte** kann überall dort verwendet werden, wo Hautkontakt besteht, beispielsweise unter Ihren nackten Füßen oder auf einem Schreibtisch, auf dem Ihre Hand oder Ihr Arm ruht. Sie kann auch zur direkten Erdung elektronischer Geräte verwendet werden.

Die Oberseite der Matte, wo das Erdungskabel mit dem Metallbolzen verbunden ist, ist die leitfähige Seite der Matte.

Verwendung mit Laptops, Tablets, Smartphones und anderen elektrischen Geräten

Bei bestimmten Laptops, Tablets und Smartphones (z. B. Apple-Produkte) oder anderen elektrischen Geräten wie elektrischen Heizkissen kann auf der Oberfläche Hochspannung vorhanden sein, wenn sie an eine Steckdose angeschlossen sind. Wenn Sie eines dieser Geräte berühren, während Sie geerdet sind, kann ein Strom durch den Körper fließen. Erdungsprodukte verfügen über ein Strombegrenzungsgerät, daher ist dies nicht gefährlich, kann sich jedoch wie ein leicht unangenehmes Kribbeln anfühlen.

Wenn Sie dieses unangenehme Kribbeln verspüren, empfiehlt es sich, entweder das elektrische Gerät vom Ladegerät zu trennen, während Sie geerdet sind, oder das Gerät selbst direkt zu erden, indem Sie es auf eine Erdungsmatte legen. Stellen Sie im letzteren Fall sicher, dass zwischen dem Produkt und dem Gerätegehäuse direkter Kontakt besteht (d. h. es reicht nicht aus, dass nur eine Kunststoffabdeckung oder Gummifüße die Erdungsmatte berühren). Eine weitere Option für einen Laptop besteht darin, eine externe Tastatur und Maus zu verwenden, damit Sie den Laptop nicht physisch berühren.

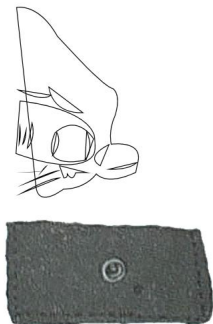
Sicherheitswarnung:

Denken Sie daran, dass für den Betrieb der Produkte KEINEN Strom benötigt wird.

Immer. Sie sind NUR für den Anschluss an den Erdungsanschluss Ihrer Wandsteckdose konzipiert und absichtlich zu groß gestaltet, um in die stromführenden elektrischen Anschlüsse zu passen. Schließen Sie Ihr Produkt nur mit dem mitgelieferten Kabel und Stecker an, der eine eingebaute Sicherung (16 V, 50 mA) hat, dies ist das Cord Pro, für bessere Erdung und Sicherheit im Falle eines Erdschlusses. Wenn Sie den Anschluss über eine Steckdose durchführen und Ihr Tester nicht „OK“ oder „RICHTIG“ anzeigt, wenden Sie sich an einen Elektriker, bevor Sie die Steckdose verwenden, oder verwenden Sie eine andere Steckdose.

PS: Wenn der Silberdraht eine gute Leitfähigkeit hat, leuchtet er auf, wenn er mit einem elektrischen Stift getestet wird.

1. Befestigen Sie das Erdungskabel am Metallbolzen Ihres Produkts.
2. Das andere Ende des Erdungskabels wird direkt in den Erdungsanschluss einer Wandsteckdose gesteckt.



Erdungsprodukte werden nur mit der Erde verbunden und verbrauchen keinen Strom. Die Steckdose muss daher nicht eingeschaltet sein (obwohl es auch egal ist, ob sie eingeschaltet ist). Wenn Ihr elektrisches System nicht geerdet ist (siehe Abschnitt „Prüfen der Steckdose auf Erdung“ weiter unten), kann stattdessen ein Erdungsstab verwendet werden (optional und separat erhältlich).

Prüfen der Erdung der Steckdose

In den meisten modernen oder kürzlich neu verkabelten Häusern bietet das elektrische System eine ausgezeichnete Erdungsverbindung zur Erde. Wenn Sie jedoch Zweifel haben, ob Ihr Gebäude ordnungsgemäß verkabelt und geerdet ist, empfiehlt es sich, dies mit einem Steckdosentester zu überprüfen.

Beim Einstecken in eine Steckdose zeigt eine Lichtkombination das Testergebnis an.

Der auf dem Tester aufgedruckte Schlüssel erklärt, was jede Kombination bedeutet. Gesucht wird das Ergebnis „OK“ oder „RICHTIG“.



Nicht geerdete Steckdosen können geerdeten Steckdosen ähneln. Verwenden Sie daher den Steckdosentester, um die tatsächlich verwendete Steckdose zu überprüfen. Verlegen Sie bei Bedarf ein Verlängerungskabel von einer ordnungsgemäß geerdeten Steckdose zu der Stelle, an der Sie Ihr Produkt verwenden möchten, oder verwenden Sie einen Erdungsstab als separate Erdungsquelle (optional und separat erhältlich).

Verlegen Sie das Anschlusskabel zu Ihrer eigenen Sicherheit so, dass es nicht zum Verheddern oder Stolpern führt.

Wasch- und Pflegehinweise

Leitfähige Laken und Kissenbezüge können in der Waschmaschine gewaschen werden. Bitte beachten Sie die folgenden Hinweise, um die Langlebigkeit des Silberfadens zu gewährleisten.

Es ist gut, Ihre Produkte zu waschen. Das Waschen schadet ihnen nicht, im Gegenteil, es ist sogar von Vorteil. Durch das Waschen werden Körperschweiß und natürliche Hautfette vom Silber entfernt, sodass die Produkte leitfähig und in gutem Zustand bleiben.

Von der

- Jede Woche oder alle zwei Wochen waschen
- In der Waschmaschine mit warmem Wasser (40 °C) waschen.
- Verwenden Sie ein flüssiges Waschmittel
- Auf der Wäscheleine oder im Trockner bei niedriger Temperatur (bis zu 65°C/150°F) trocknen.
- Kann bei Bedarf bei niedriger Temperatur gebügelt werden

Was Sie NICHT tun sollten

- Nicht mit Bleichmittel waschen
- Nicht mit Weichspüler waschen
- Verwenden Sie keine Bleichmittel oder Oxi-Reinigungsmittel
- Verwenden Sie keine Reinigungsmittel mit ätherischen Ölen wie Lavendel
- Verwenden Sie keine Trocknertücher als Weichspüler
- Nicht chemisch reinigen

Bleichmittel, Körperlotionen und Öle können den Silberfaden anlaufen lassen und ihn nicht leitfähig machen.

Weichspüler lagert sich auf dem Silber ab und zerstört außerdem dessen Leitfähigkeit.

Es wird empfohlen, nach dem Auftragen der Lotion auf die Haut mindestens eine Stunde zu warten, bevor Sie Ihr Produkt verwenden.

Die **Erdungsmatten** können mit Seifenlauge und einem nicht scheuernden Tuch abgewischt werden. oder Schwamm.

Die **Erdungsbänder** können vorsichtig mit der Hand in warmem Seifenwasser gewaschen werden.

Weitere Informationen zu unseren Produkten und zur Erdung im Allgemeinen finden Sie auf unserer Website. Wenn Sie eine Frage haben, finden Sie die Antwort möglicherweise in unserem FAQ-Bereich. Wenn nicht, können Sie sich gerne an uns wenden. Vielen Dank und viel Spaß

Hersteller: Shanghaimuxinmuyeyouxiangongsi

Adresse: Shuangchenglu 803nong11hao1602A-1609shi, baoshanqu, Shanghai 200000 CN.

Nach AUS importiert: SIHAO PTY LTD. 1 ROKEVA STREETEASTWOOD NSW 2122 Australien

Importiert in die USA: Sanven Technology Ltd. Suite 250, 9166 Anaheim Place, Rancho Cucamonga, CA 91730

Vertreter der EG

E-CrossStu GmbH
Mainzer Landstr.69, 60329 Frankfurt am Main.

UK REP

YH CONSULTING LIMITED.
C/O YH Consulting Limited Office 147, Centurion House,
London Road, Staines-upon-Thames, Surrey, TW18 4AX

Modell	6080-5	6080-10	7680-5	7680-10
Größe	60 x 80 Zoll	60 x 80 Zoll	76 x 80 Zoll	76 x 80 Zoll
Dicke	13"	15"	13"	15"

VEVOR[®]

TOUGH TOOLS, HALF PRICE

Technischer Support und E-Garantie-Zertifikat

www.vevor.com/support

VEVOR[®]

TOUGH TOOLS, HALF PRICE

Supporto tecnico e certificato di garanzia

elettronica www.vevor.com/support

FOGLI DI MESSA A TERRA MANUALE D'USO

Modello: 6080-5, 6080-10, 7680-5, 7680-10

Continuiamo a impegnarci per fornirvi strumenti a prezzi competitivi.

"Risparmia la metà", "Metà prezzo" o qualsiasi altra espressione simile da noi utilizzata rappresenta solo una stima del risparmio che potresti ottenere acquistando determinati utensili con noi rispetto ai principali marchi principali e non significa necessariamente coprire tutte le categorie di utensili da noi offerti. Ti ricordiamo gentilmente di verificare attentamente quando effettui un ordine con noi se stai effettivamente risparmiando la metà rispetto ai principali marchi principali.

VEVOR[®]
TOUGH TOOLS, HALF PRICE

FOGLI DI MESSA A TERRA

Modello: 6080-5, 6080-10, 7680-5, 7680-10



(L'immagine è solo di riferimento, fare riferimento all'oggetto reale)

HAI BISOGNO DI AIUTO? CONTATTACI!

Hai domande sul prodotto? Hai bisogno di supporto tecnico? Non esitare a contattarci:

Supporto

**tecnico e certificato di garanzia elettronica [www.vevor.com/
support](http://www.vevor.com/support)**

Questa è l'istruzione originale, si prega di leggere attentamente tutte le istruzioni del manuale prima di utilizzare. VEVOR si riserva una chiara interpretazione del nostro manuale utente. L'aspetto del prodotto sarà soggetto al prodotto ricevuto. Vi preghiamo di perdonarci se non vi informeremo di nuovo se ci sono aggiornamenti tecnologici o software sul nostro prodotto.

Guida per l'utente

Grazie per aver acquistato prodotti di messa a terra. Ti preghiamo di dedicare qualche minuto alla lettura di questa guida utente per assicurarti di ottenere il massimo dal tuo acquisto. Questi prodotti offrono un modo comodo per connettersi al campo elettrico della Terra mentre ci si trova in un ambiente chiuso. Questa connessione è chiamata "messa a terra" o "messa a terra" e offre molti vantaggi. Questa guida illustra le migliori pratiche e le linee guida per l'uso dei prodotti e come vengono utilizzati insieme per la migliore esperienza possibile. Puoi leggere di più sui vantaggi e sulle prove scientifiche di supporto sul nostro sito Web

In generale, più tempo riesci a trascorrere con i piedi per terra, meglio è. Il grounding è particolarmente consigliato durante il sonno. Trascorriamo molte ore al giorno dormendo; è il momento in cui il corpo si ripara, ricostruisce e rigenera, ed essere con i piedi per terra ottimizza questi processi e migliora anche la qualità generale del sonno.

Il collegamento del prodotto Earthing funziona in modo simile e può essere configurato in pochi secondi. Non importa quale prodotto possiedi, ognuno avrà un connettore a scatto appositamente progettato che si collega all'estremità corrispondente del cavo di messa a terra incluso.



Tappetini conduttivi



Fascia Conduttiva per il Corpo



Fogli conduttivi



Tappetino yoga conduttivo



Federa conduttiva



Kit di patch conduttivo



Connettore a scatto in metallo



Cavo di messa a terra

Utilizzo del prodotto Earthing

Per ottenere un effetto ottimale, è necessario che tutti i prodotti siano a diretto contatto con la pelle, perché è così che il corpo rimane radicato.

Il **mezzo lenzuolo** viene posizionato sopra un lenzuolo normale e rimboccarlo attorno al materasso.

Solitamente viene posizionato nella metà inferiore del letto, ma può essere montato anche in altre posizioni.

La **fascia conduttiva** può essere indossata al polso, alla caviglia o al piede e deve essere regolata in modo che aderisca perfettamente, senza però stringere troppo.

Il **tappetino conduttivo universale** può essere utilizzato in qualsiasi posizione in cui ci sarà contatto con la pelle, ad esempio sotto i piedi nudi o su una scrivania con la mano o il braccio appoggiati su di esso. Può anche essere utilizzato per mettere a terra direttamente i dispositivi elettronici.

Il lato superiore del tappetino, dove il filo di terra si collega al perno metallico, è il lato conduttivo del tappetino.

Utilizzare con laptop, tablet, smartphone e altri dispositivi elettrici

Alcuni laptop, tablet e smartphone (ad esempio prodotti Apple) o altri dispositivi elettrici come i termofori possono avere un'alta tensione presente sulla loro superficie, mentre sono collegati a una presa di corrente. Se si tocca fisicamente uno di questi dispositivi mentre si è a terra, può causare un flusso di corrente attraverso il corpo. C'è un dispositivo di limitazione della corrente nei prodotti di messa a terra, quindi non è pericoloso, tuttavia può essere percepito come una sensazione di formicolio leggermente spiacevole.

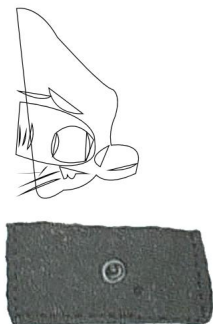
Se si avverte questa spiacevole sensazione di formicolio, si consiglia di scollegare il dispositivo elettrico dal caricabatterie mentre si è collegati a terra, oppure di collegare direttamente a terra il dispositivo stesso posizionandolo su un tappetino di messa a terra. In quest'ultimo caso, assicurarsi che vi sia un contatto diretto tra il prodotto e la custodia del dispositivo (ad esempio, non è sufficiente che una copertura di plastica o dei piedini di gomma tocchino da soli il tappetino di messa a terra). Un'altra opzione per un laptop è quella di utilizzare una tastiera e un mouse esterni in modo da non toccare fisicamente il laptop.

Avvertenza di sicurezza È

importante ricordare che i prodotti NON utilizzano elettricità per funzionare.

Mai. Sono progettati SOLO per essere collegati alla porta di terra della presa a muro e sono stati progettati intenzionalmente troppo grandi per adattarsi alle porte elettriche attive. Collega il tuo prodotto solo utilizzando il cavo e la spina in dotazione, che hanno un fusibile di sicurezza incorporato (16 V 50 mA), questo è il cavo Pro, per una migliore messa a terra e sicurezza in caso di guasto a terra. Se ti colleghi tramite una presa e il tuo tester non visualizza "OK" o "CORRETTO", consulta un elettricista prima di utilizzare la presa o usa una presa diversa. Per PS: se il filo d'argento ha una buona conduttività, si accenderà quando testato con una penna elettrica.

1. Agganciare il cavo di messa a terra al perno metallico del prodotto.
2. L'altra estremità del cavo di messa a terra si collega direttamente alla porta di messa a terra di una presa a muro.



I prodotti di messa a terra si collegano solo alla terra e non utilizzano energia, quindi la presa non deve essere accesa (anche se non importa se lo è). Se il tuo impianto elettrico non è collegato a terra (vedi la sezione Test della presa per la messa a terra, di seguito), allora può essere utilizzata una barra di messa a terra (opzionale e venduta separatamente).

Prova di messa a terra della presa

Nella maggior parte delle case moderne o recentemente ricablate, l'impianto elettrico fornisce un'eccellente connessione di messa a terra a terra. Tuttavia, se hai dubbi sul fatto che la tua proprietà sia correttamente cablata e messa a terra, allora si consiglia di utilizzare un tester di presa per confermarlo.



Una volta collegato a una presa, una combinazione di luci indica il risultato del test.

La chiave stampata sul tester spiega cosa significa ogni combinazione. Stai cercando il risultato "OK" o "CORRECT".

Le prese non collegate a terra possono sembrare simili alle prese collegate a terra, quindi usa il tester per prese per controllare la presa effettiva che utilizzerai. Se necessario, fai passare una prolunga da una presa correttamente collegata a terra al punto in cui utilizzerai il tuo prodotto, oppure usa un'asta di messa a terra come fonte di terra separata (opzionale e venduta separatamente).

Per garantire la vostra sicurezza, posizionate il cavo di collegamento in modo che non vi siano rischi di groviglio o di inciampo.

Istruzioni per il lavaggio e la cura

fogli conduttivi e federe possono essere lavati in lavatrice. Si prega di seguire le linee guida sottostanti per garantire la longevità del filo d'argento.

È bene lavare i prodotti. Non saranno danneggiati dal lavaggio, anzi è benefico. Il lavaggio rimuove il sudore corporeo e gli oli naturali della pelle dall'argento, mantenendoli conduttivi e in buone condizioni di funzionamento.

Del

- Lavare ogni settimana o due
- Lavare in lavatrice con acqua calda (40°C/105°F)
- Utilizzare un detersivo liquido per bucato
- Asciugare all'aria aperta o nell'asciugatrice a bassa temperatura (fino a 65°C/150°F)
- Se lo si desidera, è possibile stirare a bassa temperatura.

Cosa non fare

- Non lavare con candeggina
- Non lavare con ammorbidenti
- Non usare detersivi sbiancanti o ossi-detergenti
- Non usare detersivi con oli essenziali come la lavanda
- Non usare ammorbidenti in fogli per asciugatrice
- Non lavare a secco

Candeggina, lozioni per il corpo e oli possono appannare il filo d'argento, rendendolo non conduttivo.

L'ammorbidente si accumula sull'argento e ne rovina le proprietà conduttive.

Si consiglia di attendere almeno un'ora dopo l'applicazione della lozione sulla pelle prima di utilizzare il prodotto.

I **tappetini di messa a terra** possono essere puliti con acqua saponata, utilizzando un panno non abrasivo o spugna.

Le **fasce di messa a terra** possono essere lavate delicatamente a mano in acqua calda e sapone.

Per maggiori informazioni sui nostri prodotti e sulla messa a terra in generale, visita il nostro sito web. Se hai una domanda, potresti trovare la risposta nella nostra sezione FAQ, ma in caso contrario non esitare a contattarci. Grazie e buon divertimento

Produttore: Shanghaimuxinmuyeyouxiangongsi

Indirizzo: Shuangchenglu 803nong11hao1602A-1609shi, baoshanqu, Shanghai 200000 CN.

Importato in AUS: SIHAO PTY LTD. 1 ROKEVA STREETEASTWOOD NSW 2122 Australia

Importato negli USA: Sanven Technology Ltd. Suite 250, 9166 Anaheim Place, Rancho Cucamonga, CA 91730

Rappresentante della CE	
-------------------------	--

E-CrossStu GmbH

Mainzer Landstr.69, 60329 Francoforte sul Meno.

RAPPRESENTANZA DEL REGNO UNITO	
--------------------------------	--

CONSULENZA YH LIMITATA.

C/O YH Consulting Limited Ufficio 147, Centurion House, Via Roma, 101, 00186 Roma, Italia

Modello	6080-5	6080-10	7680-5	7680-10
Misurare	60x80"	60x80"	76x80"	76x80"
Spessore	13"	15"	13"	15"

VEVOR®

TOUGH TOOLS, HALF PRICE

**Supporto tecnico e certificato di garanzia
elettronica www.vevor.com/support**

VEVOR[®]

TOUGH TOOLS, HALF PRICE

Soporte técnico y certificado de garantía
electrónica www.vevor.com/support

HOJAS DE PUESTA A TIERRA MANUAL DEL USUARIO

Modelo: 6080-5, 6080-10, 7680-5, 7680-10

Seguimos comprometidos a brindarle herramientas a precios competitivos.

"Ahorre la mitad", "mitad de precio" o cualquier otra expresión similar que utilicemos solo representa una estimación del ahorro que podría obtener al comprar ciertas herramientas con nosotros en comparación con las principales marcas y no necesariamente significa que cubra todas las categorías de herramientas que ofrecemos. Le recordamos que, al realizar un pedido con nosotros, verifique cuidadosamente si realmente está ahorrando la mitad en comparación con las principales marcas.

VEVOR[®]
TOUGH TOOLS, HALF PRICE

HOJAS DE PUESTA A TIERRA

Modelo: 6080-5, 6080-10, 7680-5, 7680-10



(La imagen es solo de referencia, consulte el objeto real)

¿NECESITA AYUDA? ¡CONTÁCTENOS!

¿Tiene preguntas sobre el producto? ¿Necesita asistencia técnica? No dude en ponerse en contacto con

nosotros: Asistencia técnica y certificado de garantía electrónica
www.vevor.com/support

Estas son las instrucciones originales, lea atentamente todas las instrucciones del manual antes de utilizar el producto. VEVOR se reserva una interpretación clara de nuestro manual de usuario. La apariencia del producto estará sujeta al producto que recibió. Perdónenos por no informarle nuevamente si hay actualizaciones de tecnología o software en nuestro producto.

Guía del usuario

Gracias por adquirir productos de conexión a tierra. Tómese unos minutos para leer esta guía del usuario para asegurarse de aprovechar al máximo su compra.

Estos productos ofrecen una forma cómoda de conectarse al campo eléctrico de la Tierra en espacios interiores. Esta conexión se denomina "puesta a tierra" y ofrece muchos beneficios. Esta guía cubre las mejores prácticas y pautas de uso de los productos y cómo se utilizan juntos para obtener la mejor experiencia posible. Puede leer más sobre los beneficios y la evidencia científica que los respalda en nuestro sitio web.

En general, cuanto más tiempo puedas pasar conectado a tierra, mejor. La conexión a tierra se recomienda especialmente mientras duermes. Pasamos muchas horas al día durmiendo; es el momento en el que el cuerpo se repara, se reconstruye y se regenera, y estar conectado a tierra optimiza estos procesos y también mejora la calidad general del sueño.

La conexión de su producto de puesta a tierra funciona de manera similar y se puede configurar en tan solo unos segundos. No importa qué producto tenga, cada uno tendrá un conector a presión especialmente diseñado que se conecta al extremo correspondiente del cable de puesta a tierra incluido.



Esteras conductoras



Banda corporal conductora



Láminas conductoras



Esterilla de yoga conductora



Funda de almohada conductora



Kit de parches conductores



Conector a presión de metal



Cable de conexión a tierra

Cómo utilizar su producto Earthing

Para obtener un efecto óptimo, es necesario que todos los productos tengan contacto directo con la piel, porque así es como el cuerpo se mantiene conectado a tierra.

La **media sábana** se coloca encima de una sábana normal y se mete alrededor del colchón.

Generalmente se coloca en la mitad inferior de la cama, pero también se puede colocar en otras posiciones.

La **banda corporal conductora** se puede usar en la muñeca, el tobillo o el pie y debe ajustarse para que quede cómoda sin quedar demasiado apretada.

La **esterilla conductora universal** se puede utilizar en cualquier posición en la que haya contacto con la piel, por ejemplo, bajo los pies descalzos o sobre un escritorio con la mano o el brazo apoyados sobre ella. También se puede utilizar para conectar directamente a tierra dispositivos electrónicos.

El lado superior del tapete, donde el cable de tierra se conecta al perno metálico, es el lado conductor del tapete.

Úselo con computadoras portátiles, tabletas, teléfonos inteligentes y otros dispositivos eléctricos.

Ciertas computadoras portátiles, tabletas y teléfonos inteligentes (productos de Apple, por ejemplo) u otros dispositivos eléctricos, como almohadillas térmicas eléctricas, pueden tener un alto voltaje presente en su superficie mientras están conectados a una toma de corriente. Si toca físicamente uno de estos dispositivos mientras está conectado a tierra, puede provocar que fluya una corriente a través del cuerpo. Hay un dispositivo limitador de corriente en los productos de conexión a tierra, por lo que esto no es peligroso, sin embargo, puede sentir una sensación de hormigueo ligeramente desagradable.

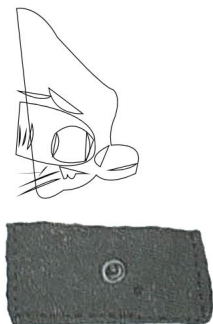
Si experimenta esta desagradable sensación de hormigueo, se recomienda desenchufar el dispositivo eléctrico de su cargador mientras está conectado a tierra o conectar directamente el dispositivo a tierra colocándolo sobre una estera de conexión a tierra. En este último caso, asegúrese de que haya contacto directo entre el producto y la carcasa del dispositivo (es decir, no es suficiente que una cubierta de plástico o patas de goma toquen la estera de conexión a tierra). Otra opción para una computadora portátil es usar un teclado y un mouse externos para no tocar físicamente la computadora portátil.

Advertencia de seguridad

Es importante recordar que los productos NO utilizan electricidad para funcionar.

Siempre. Están diseñados SÓLO para conectarse al puerto de tierra de su toma de corriente de pared y están diseñados intencionalmente demasiado grandes para caber dentro de los puertos eléctricos activos. Conecte su producto únicamente utilizando el cable y el enchufe suministrados, que tienen un fusible de seguridad incorporado (16 V 50 mA), este es el cable Pro, para una mejor conexión a tierra y seguridad en caso de una falla a tierra. Si se conecta a través de una toma de corriente y su comprobador no muestra "OK" o "CORRECT", consulte a un electricista antes de usar la toma de corriente o use una toma de corriente diferente. Para PS: Si el cable plateado tiene buena conductividad, se iluminará cuando se pruebe con un bolígrafo eléctrico.

1. Conecte el cable de conexión a tierra al perno metálico de su producto.
2. El otro extremo del cable de conexión a tierra se enchufa directamente al puerto de tierra de un tomacorriente de pared.



Los productos con conexión a tierra se conectan únicamente a la tierra y no consumen energía, por lo que no es necesario encender el tomacorriente (aunque no importa si lo está). Si su sistema eléctrico no está conectado a tierra (consulte la sección sobre cómo comprobar la conexión a tierra del tomacorriente, a continuación), se puede utilizar una varilla de conexión a tierra (opcional y se vende por separado).

Prueba de la toma de tierra

En la mayoría de las casas modernas o recientemente rehabilitadas, el sistema eléctrico proporciona una excelente conexión a tierra. Sin embargo, si tiene alguna duda sobre si su propiedad está correctamente cableada y conectada a tierra, se recomienda utilizar un comprobador de tomacorrientes para confirmarlo.

Cuando se conecta a una toma de corriente, una combinación de luces indica el resultado de la prueba.

La clave impresa en el comprobador explica qué significa cada combinación. Debes buscar el resultado "OK" o "CORRECT".



Los enchufes sin conexión a tierra pueden parecer similares a los enchufes con conexión a tierra, por lo que debe utilizar el comprobador de enchufes para verificar el enchufe real que utilizará. Si es necesario, conecte un cable de extensión desde un enchufe con conexión a tierra adecuada hasta el lugar donde utilizará el producto, o utilice una varilla de conexión a tierra como fuente de conexión a tierra independiente (opcional y se vende por separado).

Para su seguridad, coloque el cable de conexión de manera que no provoque enredos ni tropiezos.

Instrucciones de lavado y cuidado

Las **láminas conductoras** y las **fundas de almohada** se pueden lavar a máquina. Siga las pautas que se indican a continuación para garantizar la longevidad del hilo de plata.

Es bueno lavar los productos. No se dañarán con el lavado, de hecho, es beneficioso. El lavado elimina el sudor corporal y los aceites naturales de la piel de la plata, manteniéndolos conductivos y en buen estado de funcionamiento.

Del

- Lavar cada semana o dos
- Lavar en lavadora con agua tibia (40°C/105°F)
- Utilice un detergente líquido para ropa.
- Secar al aire o en secadora a temperatura baja (hasta 65 °C/150 °F)
- Se puede planchar a temperatura baja si se desea.

Qué NO HACER

- No lavar con lejía
- No lavar con suavizantes de telas.
- No utilice detergentes blanqueadores ni oxidodetergentes.
- No utilice detergentes con aceites esenciales como lavanda.
- No utilice suavizantes de telas en hojas para secadora
- No lavar en seco

La lejía, las lociones corporales y los aceites pueden empañar el hilo de plata y dejarlo no conductor.

El suavizante de telas se acumula en la plata y también arruina sus propiedades conductoras.

Se recomienda esperar al menos una hora después de aplicar la loción en la piel antes de usar el producto.

Las **alfombrillas de conexión a tierra** se pueden limpiar con agua jabonosa, utilizando un paño no abrasivo, o esponja.

Las **bandas de conexión a tierra** se pueden lavar a mano suavemente con agua tibia y jabón.

Para obtener más información sobre nuestros productos y sobre la conexión a tierra en general, visite nuestro sitio web. Si tiene alguna pregunta, puede encontrar la respuesta en nuestra sección de preguntas frecuentes, pero si no es así, no dude en comunicarse con nosotros. Gracias y disfrute.

Fabricante: Shanghaimuxinmuyeyouxiangongsi

Dirección: Shuangchenglu 803nong11hao1602A-1609shi, baoshanqu, Shanghai 200.000 CN.

Importado a Australia: SIHAO PTY LTD. 1 ROKEVA STREETEASTWOOD NSW 2122 Australia

Importado a EE. UU.: Sanven Technology Ltd. Suite 250, 9166 Anaheim Place, Rancho Cucamonga, CA 91730

REPRESENTANTE CE	
------------------	--

E-CrossStu GmbH

Mainzer Landstr.69, 60329 Fráncfort del Meno.

REPRESENTANTE DEL REINO UNIDO	
-------------------------------	--

YH CONSULTING LIMITADA.

C/O YH Consulting Limited Oficina 147, Centurion House, Carretera de Londres, Staines-upon-Thames, Surrey, TW18 4AX

Modelo	6080-5	6080-10	7680-5	7680-10
Tamaño	60x80"	60x80"	76 x 80"	76 x 80"
Espesor	13"	15"	13"	15"

VEVOR[®]

TOUGH TOOLS, HALF PRICE

Soporte técnico y certificado de garantía
electrónica www.vevor.com/support

VEVOR[®]

TOUGH TOOLS, HALF PRICE

Wsparcie techniczne i certyfikat gwarancji

elektronicznej www.vevor.com/support

ARKUSZE UZIEMIAJĄCE INSTRUKCJA OBSŁUGI

Modele: 6080-5, 6080-10, 7680-5, 7680-10

Nadal staramy się oferować Państwu narzędzia w konkurencyjnych cenach.

„Oszczędzaj połowę”, „Połowa ceny” lub inne podobne wyrażenia używane przez nas stanowią jedynie szacunkowe oszczędności, jakie możesz uzyskać, kupując u nas określone narzędzia w porównaniu z głównymi markami i niekoniecznie oznaczają one objęcie wszystkich kategorii oferowanych przez nas narzędzi. Uprzejmie przypominamy, aby przy składaniu zamówienia dokładnie sprawdzić, czy faktycznie oszczędzasz połowę w porównaniu z głównymi markami.

VEVOR[®]
TOUGH TOOLS, HALF PRICE

ARKUSZE UZIEMIAJĄCE

Modele: 6080-5, 6080-10, 7680-5, 7680-10



(Zdjęcie ma charakter poglądowy, proszę odnieść się do rzeczywistego obiektu)

POTRZEBUJESZ POMOCY? SKONTAKTUJ SIĘ Z NAMI!

Masz pytania dotyczące produktu? Potrzebujesz wsparcia technicznego? Skontaktuj się z nami:
Wsparcie

techniczne i certyfikat E-Gwarancji www.vevor.com/support

To jest oryginalna instrukcja, przed użyciem należy uważnie przeczytać wszystkie instrukcje. VEVOR zastrzega sobie jasną interpretację naszej instrukcji obsługi. Wygląd produktu będzie zależał od produktu, który otrzymałeś. Prosimy o wybaczenie, że nie poinformujemy Cię ponownie, jeśli w naszym produkcie pojawią się jakiegokolwiek aktualizacje technologiczne lub oprogramowania.

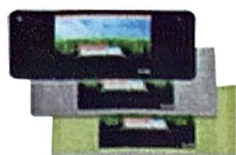
Instrukcja użytkownika

Dziękujemy za zakup produktów uziemiających. Prosimy o poświęcenie kilku minut na przeczytanie niniejszej instrukcji użytkownika, aby mieć pewność, że w pełni wykorzystasz swój zakup.

Te produkty zapewniają wygodny sposób łączenia się z polem elektrycznym Ziemi w pomieszczeniach. To połączenie nazywa się „uziemieniem” i zapewnia wiele korzyści. Ten przewodnik obejmuje najlepsze praktyki i wytyczne dotyczące użytkowania produktów oraz sposób ich wspólnego użytkowania w celu uzyskania jak najlepszych wrażeń. Więcej informacji o korzyściach i wspierających je dowodach naukowych można znaleźć na naszej stronie internetowej

Ogólnie rzecz biorąc, im więcej czasu możesz spędzić uziemiony, tym lepiej. Uziemienie jest szczególnie zalecane podczas snu. Spędzamy wiele godzin każdego dnia śpiąc; to czas, kiedy ciało naprawia się, odbudowuje i regeneruje, a uziemienie optymalizuje te procesy, a także poprawia ogólną jakość snu.

Podłączanie produktu Earthing działa podobnie i można je skonfigurować w ciągu kilku sekund. Nie ma znaczenia, jaki produkt posiadasz, każdy będzie miał specjalnie zaprojektowany zatrzask, który mocuje się do odpowiedniego końca dołączonego przewodu uziemiającego.



Maty przewodzące



Przewodząca opaska na ciało



Arkusze przewodzące



Mata do jogi przewodząca



Poszewka na poduszkę przewodząca



Zestaw łatek przewodzących



Metalowy łącznik zatrzaskowy



Przewód uziemiający

Korzystanie z produktu uziemiającego

Aby uzyskać optymalny efekt, wszystkie produkty muszą mieć bezpośredni kontakt ze skórą, ponieważ w ten sposób ciało pozostaje uziemione.

Połówkę **prześcieradła** kładzie się na wierzchu zwykłego prześcieradła i zawija wokół materaca.

Zazwyczaj umieszcza się go w dolnej połowie łóżka, ale można go zamontować również w innych pozycjach.

Opaskę **przewodzącą** można nosić na nadgarstku, kostce lub stopie. Należy ją dobrze dopasować, aby dobrze przylegała, ale nie za ciasna.

Uniwersalna **mata przewodząca** może być używana w dowolnym miejscu, w którym będzie kontakt ze skórą, na przykład pod bosymi stopami lub na biurku, z ręką lub ramieniem na niej spoczywającym. Może być również używana do bezpośredniego uziemienia urządzeń elektronicznych.

Górna strona maty, gdzie przewód uziemiający łączy się z metalowym kołkiem, jest stroną przewodzącą maty.

Stosować z laptopami, tabletami, smartfonami i innymi urządzeniami elektrycznymi

Niektóre laptopy, tablety i smartfony (na przykład produkty Apple) lub inne urządzenia elektryczne, takie jak elektryczne poduszki grzewcze, mogą mieć wysokie napięcie na swojej powierzchni, gdy są podłączone do gniazdka elektrycznego. Jeśli fizycznie dotkniesz jednego z tych urządzeń, gdy jesteś uziemiony, może to spowodować przepływ prądu przez ciało. Istnieje urządzenie ograniczające prąd Uziemienie produktów, więc nie jest to niebezpieczne, jednak może to być odczuwalne jako lekko nieprzyjemne mrowienie.

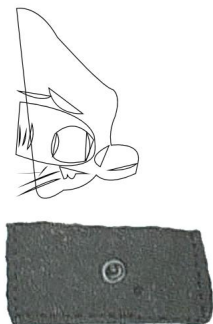
Jeśli odczuwasz nieprzyjemne mrowienie, zaleca się odłączenie urządzenia elektrycznego od ładowarki, gdy jesteś uziemiony, lub bezpośrednie uziemienie samego urządzenia poprzez umieszczenie go na macie uziemiającej. W drugim przypadku upewnij się, że istnieje bezpośredni kontakt między produktem a obudową urządzenia (tj. nie wystarczy, że plastikowa osłona lub gumowe nóżki dotykają maty uziemiającej). Inną opcją dla laptopa jest użycie zewnętrznej klawiatury i myszy, aby nie dotykać fizycznie laptopa.

Ostrzeżenie dotyczące

bezpieczeństwa Ważne jest, aby pamiętać, że produktów NIE NALEŻY zasilać prądem elektrycznym.

Kiedykolwiek. Zostały zaprojektowane TYLKO do podłączenia do portu uziemienia gniazdka ściennego i celowo zaprojektowane jako zbyt duże, aby zmieścić się w gniazdach elektrycznych pod napięciem. Podłączaj produkt tylko za pomocą dostarczonego przewodu i wtyczki, która ma wbudowany bezpiecznik (16 V 50 mA), jest to przewód Pro, zapewniający lepsze uziemienie i bezpieczeństwo w przypadku zwarcia doziemnego. Jeśli podłączasz przez gniazdko, a tester nie wyświetla „OK” lub „CORRECT”, skonsultuj się z elektrykiem przed użyciem gniazdka lub użyj innego gniazdka. W przypadku PS: Jeśli srebrny przewód ma dobrą przewodność, zaświeci się po sprawdzeniu za pomocą elektrycznego długopisu.

1. Podłącz przewód uziemiający do metalowego trzpienia produktu.
2. Drugi koniec przewodu uziemiającego należy podłączyć bezpośrednio do portu uziemiającego gniazdka ściennego.



Produkty uziemiające łączą się tylko z ziemią i nie wykorzystują żadnej mocy, więc gniazdko nie musi być włączone (choć nie ma znaczenia, czy jest). Jeśli Twój system elektryczny nie jest uziemiony (patrz sekcja Testowanie gniazdka pod kątem uziemienia, poniżej), można zamiast tego użyć pręta uziemiającego (opcjonalnego i sprzedawanego osobno).

Sprawdzanie uziemienia gniazdka

W większości nowoczesnych lub niedawno przebudowanych domów, system elektryczny zapewnia doskonałe połączenie uziemiające z ziemią. Jeśli jednak masz jakiegokolwiek wątpliwości, czy Twoja nieruchomość jest prawidłowo okablowana i uziemiona, zaleca się użycie testera gniazdek, aby to potwierdzić.

Po podłączeniu do gniazdka, wynik testu sygnalizuje kombinacją kontroltek. Klucz wydrukowany na testerze wyjaśnia, co oznacza każda kombinacja. Szukasz wyniku „OK” lub „CORRECT”.



Gniazdko nieuziemione mogą wyglądać podobnie do gniazdek uziemionych, dlatego użyj testera gniazdek, aby sprawdzić, którego gniazdko będziesz używać. W razie potrzeby podłącz przedłużacz z prawidłowo uziemionego gniazdko do miejsca, w którym będziesz używać produktu, lub użyj pręta uziemiającego jako oddzielnego źródła uziemienia (opcjonalne i sprzedawane osobno).

Dla własnego bezpieczeństwa umieść przewód przyłączeniowy w taki sposób, aby nie powodował ryzyka zapłątania lub potknięcia.

Instrukcje dotyczące prania i pielęgnacji

prześcieradła przewodzące i poszewki na poduszki można prać w pralce. Aby zapewnić trwałość srebrnej nici, należy postępować zgodnie z poniższymi wytycznymi.

Dobrze jest myć swoje produkty. Nie zostaną uszkodzone przez mycie, wręcz przeciwnie, jest to korzystne. Mycie usuwa pot z ciała i naturalne oleje ze skóry ze srebra, utrzymując je przewodzącymi i w dobrym stanie technicznym.

Z

- Myj co tydzień lub dwa
- Prać w pralce w ciepłej wodzie (40°C/105°F)
- Użyj płynnego detergentu do prania
- Suszyć na sznurku lub w suszarce w niskiej temperaturze (do 65°C/150°F)
- W razie potrzeby można prasować w niskiej temperaturze

NIE

- Nie myć wybielaczem
- Nie prać w płynie zmiękczającym tkaniny.
- Nie używaj detergentów wybielających ani detergentów oksydujących
- Nie używaj detergentów zawierających olejki eteryczne, takie jak lawendowy
- Nie używaj płynów zmiękczających do tkanin przeznaczonych do suszarek
- Nie czyścić chemicznie

Wybielacze, balsamy do ciała i olejki mogą powodować matowienie srebrnej nici, sprawiając, że stanie się ona nieprzewodząca.

Płyn do zmiękczenia tkanin gromadzi się na srebrze i niszczy jego właściwości przewodzące.

Zaleca się odczekać co najmniej godzinę po nałożeniu balsamu na skórę przed użyciem produktu.

Maty **uziemiające** można przecierać wodą z mydłem, używając nieścierniej ściereczki lub gąbka.

Paski **uziemiające** można delikatnie myć ręcznie w ciepłej wodzie z mydłem.

Aby uzyskać więcej informacji o naszych produktach i uziemieniu w ogóle, odwiedź naszą stronę internetową. Jeśli masz pytanie, możesz znaleźć odpowiedź w naszej sekcji FAQ, ale jeśli nie, skontaktuj się z nami. Dziękujemy i życzymy miłego korzystania.

Producent: Shanghai muxinmuyeyouxiangongsi

Adres: Shuangchenglu 803nong11hao1602A-1609shi, baoshanqu,

Szanghaj 200000 CN.

Importowane do AUS: SIHAO PTY LTD. 1 ROKEVA STREET EASTWOOD NSW

2122 Australia

Importowane do USA: Sanven Technology Ltd. Suite 250, 9166 Anaheim Place,

Rancho Cucamonga, Kalifornia 91730

Przedstawiciel UE	
-------------------	--

E-CrossStu GmbH

Mainzer Landstr.69, 60329 Frankfurt nad Menem.

REP WIELKIEJ BRYTANII	
-----------------------	--

YH CONSULTING LIMITED.

C/O YH Consulting Limited Biuro 147, Centurion House,

London Road, Staines-upon-Thames, Surrey, TW18 4AX

Model	6080-5	6080-10	7680-5	7680-10
Rozmiar	60x80"	60x80"	76x80"	76x80"
Grubość	13"	15"	13"	15"

VEVOR®

TOUGH TOOLS, HALF PRICE

Wsparcie techniczne i certyfikat gwarancji
elektronicznej www.vevor.com/support

VEVOR[®]

TOUGH TOOLS, HALF PRICE

Technische ondersteuning en e-garantiecertificaat

www.vevor.com/support

AARDINGSPLATEN

GEBRUIKERSHANDLEIDING

Model: 6080-5, 6080-10, 7680-5, 7680-10

Wij streven er voortdurend naar om u gereedschappen tegen concurrerende prijzen te leveren.

"Save Half", "Half Price" of andere soortgelijke uitdrukkingen die wij gebruiken, geven alleen een schatting weer van de besparingen die u kunt behalen door bepaalde gereedschappen bij ons te kopen in vergelijking met de grote topmerken en betekent niet noodzakelijkerwijs dat alle categorieën gereedschappen die wij aanbieden, worden gedekt. Wij herinneren u eraan om zorgvuldig te controleren of u daadwerkelijk de helft bespaart in vergelijking met de grote topmerken wanneer u een bestelling bij ons plaatst.

VEVOR[®]
TOUGH TOOLS, HALF PRICE

AARDINGSPLATEN

Model: 6080-5, 6080-10, 7680-5, 7680-10



(De afbeelding is alleen ter referentie, kijk naar het daadwerkelijke object)

HULP NODIG? NEEM CONTACT MET ONS OP!

Heeft u vragen over het product? Heeft u technische ondersteuning nodig? Neem dan gerust contact met

ons op: **Technische ondersteuning en E-garantiecertificaat**
www.vevor.com/support

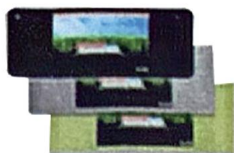
Dit is de originele instructie, lees alle handleidingen zorgvuldig door voordat u het product gebruikt. VEVOR behoudt zich een duidelijke interpretatie van onze gebruikershandleiding voor. Het uiterlijk van het product is afhankelijk van het product dat u hebt ontvangen. Vergeef ons dat we u niet opnieuw zullen informeren als er technologie- of software-updates voor ons product zijn.

Gebruikershandleiding

Bedankt voor uw aankoop van aardingsproducten. Neem een paar minuten de tijd om deze gebruikershandleiding te lezen om ervoor te zorgen dat u het maximale uit uw aankoop haalt. Deze producten bieden een handige manier om verbinding te maken met het elektrische veld van de aarde terwijl u binnen bent. Deze verbinding wordt 'aarding' of 'aarding' genoemd en biedt veel voordelen. Deze gids behandelt best practices en gebruiksrichtlijnen voor producten en hoe ze samen worden gebruikt voor de best mogelijke ervaring. U kunt meer lezen over de voordelen en het ondersteunende wetenschappelijke bewijs op onze website

Over het algemeen geldt: hoe meer tijd u geaard kunt doorbrengen, hoe beter. Aarden wordt met name aanbevolen tijdens het slapen. We brengen veel uren per dag slapend door; het is de tijd waarin het lichaam herstelt, herbouwt en regeneert, en geaard zijn optimaliseert deze processen en verbetert ook de algemene kwaliteit van de slaap.

Het aansluiten van uw aardingsproduct werkt op dezelfde manier en kan in slechts enkele seconden worden ingesteld. Het maakt niet uit welk product u bezit, elk product heeft een speciaal ontworpen snapconnector die aan het overeenkomstige uiteinde van het meegeleverde aardings snoer wordt bevestigd.



Geleidende matten



Geleidende lichaamsband



Geleidende platen



Geleidende yogamat



Geleidende kussensloop



Geleidende patchkit



Metalen klikverbinding



Aardingskoord

Uw aardingsproduct gebruiken

Voor een optimaal effect is het noodzakelijk dat alle producten direct in contact komen met de huid. Zo blijft uw lichaam geaard.

Het **halve laken** wordt over een normaal laken gelegd en om de matras heen gestopt.

Meestal wordt het over de onderste helft van het bed geplaatst, maar het kan ook op andere posities worden geplaatst.

De **geleidende lichaamsband** kan om uw pols, enkel of voet worden gedragen en moet zo worden afgesteld dat hij goed past, maar niet te strak zit.

De **universele geleidende mat** kan worden gebruikt in elke positie waar er huidcontact zal zijn, bijvoorbeeld onder uw blote voeten, of op een bureau met uw hand of arm erop rustend. Het kan ook worden gebruikt om elektronische apparaten direct te aarden.

De bovenkant van de mat, waar de aarddraad is aangesloten op de metalen balk, is de geleidende kant van de mat.

Te gebruiken met laptops, tablets, smartphones en andere elektrische apparaten

Bepaalde laptops, tablets en smartphones (bijvoorbeeld Apple-producten) of andere elektrische apparaten zoals elektrische verwarmingskussens kunnen een hoge spanning op hun oppervlak hebben, terwijl ze op een stopcontact zijn aangesloten. Als u een van deze apparaten fysiek aanraakt terwijl u geaard bent, kan dit een stroom door uw lichaam laten lopen. Er is een stroombegrenzingsapparaat Aardingsproducten, dus dit is niet gevaarlijk, maar het kan aanvoelen als een licht onaangenaam tintelend gevoel.

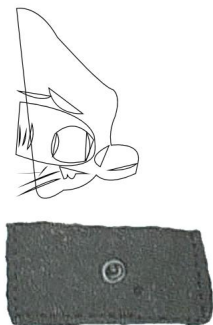
Als u dit onaangename tintelende gevoel ervaart, wordt het aanbevolen om het elektrische apparaat los te koppelen van de oplader terwijl u geaard bent, of om het apparaat zelf rechtstreeks te aarden door het op een aardingsmat te plaatsen. Zorg in het laatste geval voor direct contact tussen het product en de behuizing van het apparaat (d.w.z. het is niet voldoende dat alleen een plastic hoes of rubberen voetjes de aardingsmat raken). Een andere optie voor een laptop is om een extern toetsenbord en muis te gebruiken, zodat u de laptop niet fysiek aanraakt.

Veiligheidswaarschuwing

Het is belangrijk om te onthouden dat producten NIET op elektriciteit werken.

Ever. Ze zijn ALLEEN ontworpen om aan te sluiten op de aardingspoort van uw stopcontact en zijn opzettelijk te groot ontworpen om in de actieve elektrische poorten te passen. Sluit uw product alleen aan met het meegeleverde snoer en de stekker, die een ingebouwde veiligheidszekering heeft (16V 50MA), dit is het snoer Pro, voor betere aarding en veiligheid in geval van een aardfout. Als u verbinding maakt via een stopcontact en uw tester geeft niet "OK" of "CORRECT" weer, raadpleeg dan een elektricien voordat u het stopcontact gebruikt of gebruik een ander stopcontact. Voor PS: Als de zilveren draad een goede geleiding heeft, zal deze oplichten wanneer deze wordt getest met een elektrische pen.

1. Klik de aardingskabel vast aan de metalen pen van uw product.
2. Het andere uiteinde van het aardings snoer sluit u rechtstreeks aan op de aardingsaansluiting van een stopcontact.



Aardingsproducten maken alleen verbinding met de aarde en gebruiken geen stroom, dus het stopcontact hoeft niet te worden ingeschakeld (hoewel het niet uitmaakt of dat wel het geval is). Als uw elektrische systeem niet is geaard (zie het gedeelte over het testen van het stopcontact op aarde, hieronder), dan kunt u in plaats daarvan een aardingsstaaf gebruiken (optioneel en apart verkrijgbaar).

Testen van de stopcontact op aarding

In de meeste moderne of recent opnieuw bekabelde huizen biedt het elektrische systeem een uitstekende aardverbinding met de aarde. Als u echter twijfelt of uw woning correct is bedraad en geaard, dan is het raadzaam om een stopcontacttester te gebruiken om dit te bevestigen.

Wanneer u de stekker in het stopcontact steekt, geeft een combinatie van lampjes het testresultaat aan. De sleutel die op de tester staat, legt uit wat elke combinatie betekent. U zoekt naar het resultaat "OK" of "CORRECT".



Niet-geaarde stopcontacten lijken misschien op geaarde stopcontacten, dus gebruik de stopcontacttester om het stopcontact te controleren dat u daadwerkelijk gaat gebruiken. Indien nodig, trek een verlengsnoer van een goed geaard stopcontact naar de plek waar u uw product gaat gebruiken, of gebruik een aardingsstaaf als aparte aardingsbron (optioneel en apart verkrijgbaar).

Voor uw veiligheid moet u het aansluitsnoer zodanig plaatsen dat het geen gevaar oplevert dat het in de knoop raakt of dat mensen erover struikelen.

Was- en onderhoudsinstructies

geleidende lakens en kussenslopen kunnen in de wasmachine gewassen worden. Volg de onderstaande richtlijnen om de levensduur van de zilverdraad te garanderen.

Het is goed om uw producten te wassen. Ze worden niet beschadigd door het wassen, het is zelfs gunstig. Wassen verwijdert lichaamszweet en natuurlijke huidoliën van het zilver, waardoor ze geleidend blijven en goed blijven werken.

Van de

- Was elke week of twee
- Wassen in een wasmachine met warm water (40°C/105°F)
- Gebruik een vloeibaar wasmiddel
- Aan de lijn drogen of in de droger op lage temperatuur (tot 65°C/150°F)
- Kan indien gewenst op lage temperatuur gestreken worden

Wat je NIET moet doen

- Niet wassen met bleekmiddel
- Niet wassen met wasverzachters
- Gebruik geen bleekmiddelen of oxi-detergenten
- Gebruik geen schoonmaakmiddelen met essentiële oliën zoals lavendel
- Gebruik geen wasverzachters voor drogerdoekjes
- Niet chemisch reinigen

Bleekmiddelen, bodylotions en oliën kunnen het zilverdraad aantasten, waardoor het niet meer geleidend is.

Wasverzachter hoopt zich op het zilver en tast ook de geleidende eigenschappen ervan aan.

Wij adviseren u om minimaal een uur te wachten nadat u de lotion op de huid hebt aangebracht, voordat u het product gebruikt.

De **aardingsmatten** kunnen worden afgeveegd met zeepsop, met behulp van een niet-schurende doek of spons.

De **aardingsbanden** kunnen voorzichtig met de hand worden gewassen in warm zeepsop.

Voor meer informatie over onze producten en over aarding in het algemeen, bezoek onze website. Als u een vraag heeft, kunt u het antwoord vinden in onze FAQ-sectie, maar als dat niet zo is, neem dan gerust contact met ons op. Bedankt en geniet ervan

Fabrikant: Shanghaimuxinmuyeyouxiangongsi

Adres: Shuangchenglu 803nong11hao1602A-1609shi, baoshanqu,
Sjanghai 200.000 CN.

Geïmporteerd naar AUS: SIHAO PTY LTD. 1 ROKEVA STREETEASTWOOD NSW
2122 Australië

Geïmporteerd naar de VS: Sanven Technology Ltd. Suite 250, 9166 Anaheim Place,
Rancho Cucamonga, CA 91730



E-CrossStu GmbH
Mainzer Landstr.69, 60329 Frankfurt am Main.



YH CONSULTING LIMITED.
C/O YH Consulting Limited Kantoor 147, Centurion House,
Londen Road, Staines-upon-Thames, Surrey, TW18 4AX

Model	6080-5	6080-10	7680-5	7680-10
Maat	60x80"	60x80"	76x80"	76x80"
Dikte	13"	15"	13"	15"

VEVOR[®]

TOUGH TOOLS, HALF PRICE

**Technische ondersteuning en e-
garantiecertificaat www.vevor.com/support**

VEVOR®

TOUGH TOOLS, HALF PRICE

Teknisk support och e-garanticertifikat

www.vevor.com/support

JORDPLATOR ANVÄNDARMANUAL

Modell: 6080-5, 6080-10, 7680-5, 7680-10

Vi fortsätter att vara engagerade i att ge dig verktyg till konkurrenskraftiga priser. "Spara hälften", "halva priset" eller andra liknande uttryck som används av oss representerar bara en uppskattning av besparingar du kan dra nytta av att köpa vissa verktyg hos oss jämfört med de stora toppmärkena och betyder inte nödvändigtvis att täcka alla kategorier av verktyg som erbjuds av oss. Du påminns om att noggrant kontrollera när du gör en beställning hos oss om du verkligen sparar hälften i jämförelse med de främsta varumärkena.

VEVOR[®]
TOUGH TOOLS, HALF PRICE

JORDPLATOR

Modell: 6080-5, 6080-10, 7680-5, 7680-10



(Bilden är endast för referens, se det faktiska objektet)

BEHÖVER HJÄLP? KONTAKTA OSS!

Har du produktfrågor? Behöver du teknisk support? Kontakta oss gärna: **Teknisk support och e-garanticertifikat www.vevor.com/support**

Detta är den ursprungliga instruktionen, läs alla instruktioner noggrant innan du använder den. VEVOR reserverar sig för en tydlig tolkning av vår användarmanual. Utseendet på produkten är beroende av den produkt du fått. Ursäkta oss att vi inte kommer att informera dig igen om det finns någon teknik eller mjukvaruuppdateringar på vår produkt.

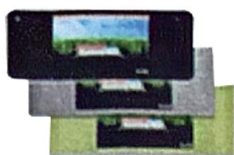
Användarhandbok

Tack för ditt köp av jordningsprodukter. Vänligen ägna några minuter åt att läsa denna bruksanvisning för att säkerställa att du får ut det mesta av ditt köp.

Dessa produkter ger ett bekvämt sätt att ansluta till jordens elektriska fält när du är inomhus. Den här anslutningen kallas 'jordning' eller 'jordning' och ger många fördelar. Den här guiden täcker bästa praxis och användningsriktlinjer för produkter och hur de används tillsammans för bästa möjliga upplevelse. Du kan läsa mer om fördelarna och stödjande vetenskapliga bevis på vår webbplats

I allmänhet, ju mer tid du kan spendera på jord desto bättre. Jordning rekommenderas särskilt när du sover. Vi tillbringar många timmar varje dag med att sova; det är den tid då kroppen repareras, återuppbyggs och regenereras, och att vara jordad optimerar dessa processer och förbättrar även den allmänna sömnkvaliteten.

Att ansluta din jordningsprodukt fungerar på liknande sätt och kan ställas in på bara några sekunder. Det spelar ingen roll vilken produkt du äger, var och en har en specialdesignad snäppkontakt som fästs i motsvarande ände av jordkabeln som ingår.



Ledande mattor



Ledande kroppsband



Ledande ark



Konduktiv yogamatta



Ledande kuddfodral



Konduktivt patchkit



Snäppkontakt i metall



Grounding Cord

Använda din jordningsprodukt

För optimal effekt är det nödvändigt att ha direkt hudkontakt med alla produkter eftersom det är så din kropp förblir jordad.

Halvlakanet läggs ovanpå ett vanligt lakan och stoppas in runt madrassen .

Den placeras vanligtvis tvärs över den nedre halvan av sängen, men kan även monteras i andra lägen.

Det **ledande kroppsbandet** kan bäras på din handled, fotled eller fot, och bör justeras för att sitta tätt utan att vara för hårt.

Den **universella ledande mattan** kan användas i alla lägen där det kommer att vara hudkontakt, till exempel under dina bara fötter, eller på ett skrivbord med handen eller armen vilande på den. Den kan också användas för att direkt jorda elektroniska enheter.

Den övre sidan av mattan, där jordledningen ansluter till metallbulten, är den ledande sidan av mattan.

Använd med bärbara datorer surfplattor smarta telefoner och andra elektriska enheter

Vissa bärbara datorer, surfplattor och smarta telefoner (till exempel Apple-produkter) eller andra elektriska enheter som elektriska värmekuddar kan ha hög spänning på sin yta, medan de är anslutna till ett eluttag. Om du fysiskt rör en av dessa enheter medan du är jordad, kan det leda till att en ström flyter genom kroppen. Det finns en strömbegränsande enhet som jordar produkter, så detta är inte farligt, men det kan kännas som en något obehaglig stickande känsla.

Om du upplever denna obehagliga stickande känsla, rekommenderas det att antingen koppla bort den elektriska enheten från laddaren medan du är jordad, eller att direkt jorda enheten genom att placera den på en jordad matta. I det senare fallet, se till att det finns direkt kontakt mellan produkten och enhetens hölje (dvs. det räcker inte att enbart ett plastskydd eller gummifötter vidrör jordningsmattan).

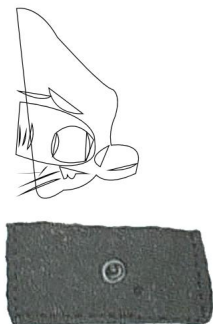
Ett annat alternativ för en bärbar dator är att använda ett externt tangentbord och mus så att du inte rör den bärbara datorn fysiskt.

Säkerhetsvarning Det

är viktigt att komma ihåg att produkterna INTE ska användas med el.

Någonsin. De är ENDAST utformade för att ansluta till jordporten på ditt vägguttag och avsiktligt utformade för stora för att passa in i de strömförande elektriska portarna. Anslut endast din produkt med den medföljande sladden och kontakten, som har inbyggd säkerhetssäkring (16V 50MA), detta är sladden Pro, för bättre jordning och säker i händelse av jordfel. Om du ansluter via ett uttag och din testare inte visar "OK" eller " KORREKT", kontakta en elektriker innan du använder uttaget eller använd ett annat uttag. För PS: Om silvertråden har bra ledningsförmåga, kommer den att lysa när den testas med en elektrisk penna.

1. Knäpp fast jordkabeln på metalltappen på din produkt.
2. Den andra änden av jordkabeln ansluts direkt till jordporten ett vägguttag.



Jordningsprodukter ansluter endast till jorden och använder ingen ström, så uttaget behöver inte vara påslaget (även om det inte spelar någon roll om det är det). Om ditt elsystem inte är jordat (se avsnittet Testa uttaget för jord nedan), kan en jordningsstav användas istället (tillval och säljs separat).

Testar utloppet för mark

I de flesta moderna eller nyligen omkopplade hus ger det elektriska systemet en utmärkt jordningsanslutning till jord. Men om du har några tvivel om huruvida din fastighet är korrekt ansluten och jordad, rekommenderas det att du använder en uttagstestare för att bekräfta detta.

När den är ansluten till ett uttag indikerar en kombination av lampor testresultatet.

Nyckeln som är tryckt på testaren förklarar vad varje kombination betyder. Du letar efter resultatet "OK" eller "KORREKT".



Ej jordade uttag kan se ut som jordade uttag så använd uttagstestaren för att kontrollera det faktiska uttaget du kommer att använda. Om det behövs, dra en förlängningsladd från ett korrekt jordat uttag till där du ska använda din produkt, eller använd en jordningsstav som en separat jordkälla (tillval och säljs separat).

för din säkerhet, placera anslutningssladden på ett sådant sätt att den inte orsakar trassel- eller snubbelrisk.

Tvätt- och skötselråd

ledande lakan och örngott kan tvättas i maskin. Följ riktlinjerna nedan för att säkerställa silvertrådens livslängd.

Det är bra att tvätta dina produkter. De kommer inte att skadas av tvätt, i själva verket är det fördelaktigt. Tvättning tar bort kroppssvett och naturliga hudoljor från silvret och håller dem ledande och i gott skick.

Av

- Tvätta varje vecka eller två
- Tvätta i tvättmaskin med varmt vatten (40°C/105°F)
- Använd ett flytande tvättmedel
- Radtorka eller torka i en torktumlare på låg (upp till 65°C/ 150°F)
- Kan strykas på låg värme om så önskas

GÖR INTE

- Tvätta inte med blekmedel
- Tvätta inte med sköljmedel
- Använd inte blekande rengöringsmedel eller oxiderande rengöringsmedel
- Använd inte rengöringsmedel med eteriska oljor som lavendel
- Använd inte sköljmedel för torktumlare
- Kemtvätt inte

Blekmedel, body lotions och oljor kan smutsa ner silvertråden och göra den icke-ledande.

Sköljmedel byggs upp på silvret och förstör även dess ledande egenskaper.

Det rekommenderas att vänta minst en timme efter att ha applicerat lotion på huden innan du använder din produkt.

Jordningsmattorna kan torkas av med tvålatten, med en trasa som inte **slipar** eller svamp.

Jordningsbanden kan försiktigt tvättas **för** hand i varmt tvålatten.

För mer information om våra produkter och om jordning i allmänhet, besök vår hemsida. Om du har en fråga kan du hitta svaret i vår FAQ-sektion, men om inte, kontakta oss gärna. Tack och njut

Tillverkare: Shanghaimuxinmuyeyouxiangongsi

Address: Shuangchenglu 803nong11hao1602A-1609shi, baoshanqu,
Shanghai 200000 CN.

Importerad till AUS: SIHAO PTY LTD. 1 ROKEVA STREETEASTWOOD NSW
2122 Australien

Importerad till USA: Sanven Technology Ltd. Suite 250, 9166 Anaheim Place,
Rancho Cucamonga, CA 91730



E-CrossStu GmbH
Mainzer Landstr.69, 60329 Frankfurt am Main.



YH CONSULTING LIMITED.
C/O YH Consulting Limited Office 147, Centurion House,
London Road, Staines-upon-Thames, Surrey, TW18 4AX

Modell	6080-5	6080-10	7680-5	7680-10
Storlek	60x80"	60x80"	76x80"	76x80"
Tjocklek	13"	15"	13"	15"

VEVOR®

TOUGH TOOLS, HALF PRICE

Teknisk support och e-garanticertifikat

www.vevor.com/support