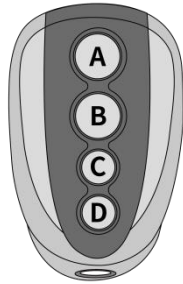


### Remote Control User Manual

#### Product Description

The remote control has four buttons, arranged from top to bottom as A, B, C, and D. It works with all TOPENS gate and door openers. A simple and fast pairing process allows you to easily add the remote to the system by using the programming button on the opener's control board.



#### 1 SPECIFICATIONS

Frequency: 433.92MHz, TOPENS Rolling Code    Operation Range: 20m (65ft.)  
 Power Input: 2 x 3V Lithium Cell CR2025 Battery (Incl.)  
 Working Temperature: -20°C~ +50°C (0°F to 120°F)  
 Dimension of the Remote Control: 55 x 30 x 10mm (2.2 x 1.2 x 0.4")

#### 2 WHAT'S IN THE PACKAGE

- ◆ 2 x Remote Control with Batteries

#### 3 IMPORTANT NOTES

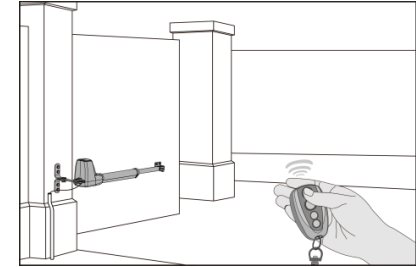
- ◆ The remote control MUST be programmed to the gate or door opener before use.
- ◆ If you lose any remote control, please erase and reprogram all existing remote controls for safety.
- ◆ For clear signal transmission, please do not put the gate or door opener's control board inside a metal box. Avoid use in areas with strong interference, such as signal towers, electrical substations, or confined metal spaces.
- ◆ The remote control is NOT waterproof.

#### 4 FUNCTIONS OF THE REMOTE CONTROL BUTTONS

**Note:** The functions of the remote control buttons are different for TOPENS smart gate openers. Please refer to the Installation Manual.

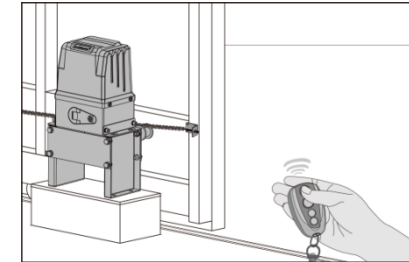
##### For TOPENS Swing Gate Opener

- ◆ All four buttons share the same function. You can use any of them to program the remote with the gate opener.
- ◆ Each press of the programmed button will cycle the gate through the following sequence: open, stop, close, stop, and open.



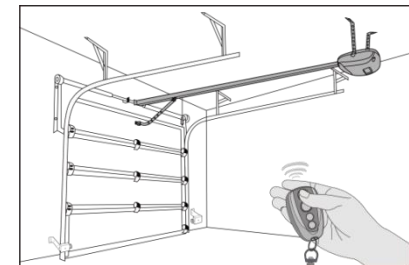
##### For TOPENS Sliding Gate Opener

- ◆ Button A is used to program with the sliding gate opener for standard operation, cycling the gate through open, stop, close, stop, and open.
- ◆ Once button A is programmed, button B automatically activates midway mode to partially open the gate for quick passage. If the midway mode function is disabled, button B functions the same as button A.
- ◆ Buttons C and D can be programmed separately to operate additional sliding gate openers by adding extra ERM12 External Receivers (sold separately) to each control board, allowing for standard operation without midway mode.



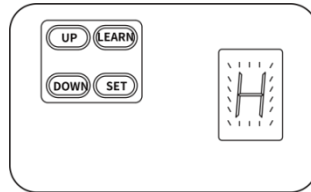
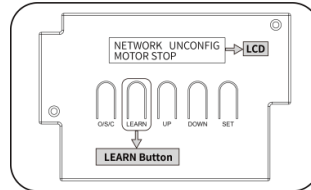
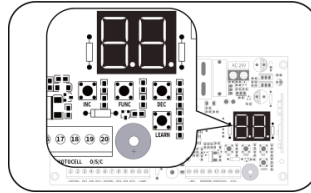
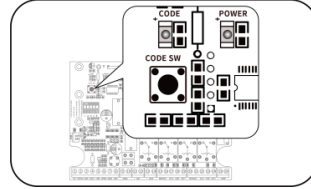
##### For TOPENS Garage Door Opener

- ◆ All four buttons share the same function. You can use any of them to program the remote with the door opener.
- ◆ Each press of the programmed button will cycle the gate through the following sequence: open, stop, close, stop, and open.



## 5 PROGRAM THE REMOTE CONTROL TO TOPENS GATE OR DOOR OPENER

- ◆ The programming button is located on the control board of TOPENS gate or door openers. For its exact location and the corresponding programming indicator (LED or display screen), please refer to the *Program the Remote Control* section in the Installation Manual for your specific model.
- ◆ The images on the right show only a portion of the opener's control boards for reference.
- ◆ Press and release the programming button on the control board (DO NOT HOLD THE BUTTON). The LED or the display screen will change status indicating that the gate or door opener has entered programming mode.
- ◆ Press the remote control button you want to program once, then press it again after the LED on the remote turns off.
- ◆ The LED or the display screen will change status indicating successful programming.



**Note:** Most of TOPENS gate and garage door opener can pair Max. 8 remote controls on its own, while some models can pair Max. 120 remote controls, and up to 250 with the ERM12 External Receiver (sold separately on the TOPENS website [www.topens.com](http://www.topens.com)).

## 6 COMPATIBILITY WITH OTHER BRANDS GATE OR DOOR OPENER

- ◆ The remote cannot be programmed directly to gate or door openers of other brands. It can only be used when the control board is connected to a TOPENS ERM12 External Receiver (sold separately). The control board must accept a "Normally Open Dry Contact" signal for push button. The receiver can be powered by 9-24VDC from the control board or from an external power source.

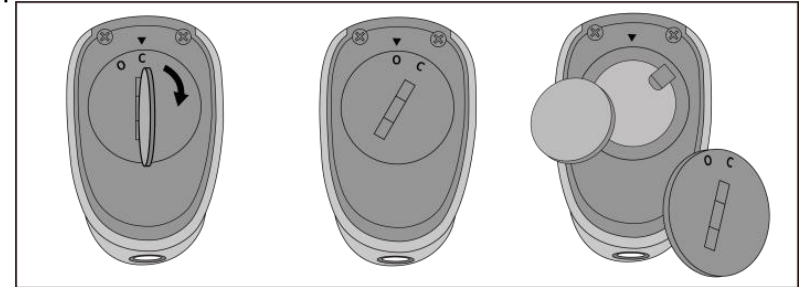
## 7 ERASE ALL PROGRAMMED REMOTE CONTROLS

- ◆ Press and hold the programming button on the control board until the LED or

the display screen changes status indicating successful deletion (refer to the Installation Manual for your specific model), and then release the button. Now all programmed remote controls have been erased.

## 8 REPLACE REMOTE CONTROL BATTERIES

- ◆ Use a coin to insert into the slot on the back cover and rotate it clockwise until the arrow points to the letter "O".
- ◆ Remove the back cover and replace the batteries with two new 3V CR2025 lithium cells. Ensure the positive side is facing up.
- ◆ Reinstall the back cover and use a coin to rotate it counterclockwise until the arrow points to the letter "C".



## 9 EXTEND REMOTE CONTROL RANGE

- ◆ It is recommended to pull the antenna out of the control box, or add an ERM12 External Receiver (sold separately) to the gate or door opener control board.
- ◆ If the control range decreases significantly, the batteries may need to be replaced.

### Feedback & Review

Your comments and suggestions are important to us as they help us provide the best possible service. Should you have any need to contact us, the info below will help you get in touch:



TOPENS Website  
[www.topens.com](http://www.topens.com)

Contact Us:

E-mail: [support@topens.com](mailto:support@topens.com)

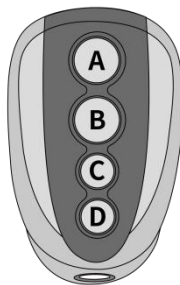
Kindly include your purchase channel, order #, gate information, issue description and your contact information. All your concerns will be replied within 24 hours.

Tel: +1 (888) 750 9899 (Toll Free USA & Canada)

### Fernbedienung Bedienungsanleitung

#### Produktbeschreibung

Die Fernbedienung verfügt über vier Tasten, die von oben nach unten als A, B, C und D angeordnet sind. Die Fernbedienung funktioniert mit allen TOPENS Torantrieben. Durch einen einfachen und schnellen Kopplungsvorgang können Sie die Fernbedienung ganz einfach über die Programmiertaste auf der Steuerplatine des Antriebs zum System hinzufügen.



#### 1 SPEZIFIKATIONEN

Frequenz: 433,92MHz, TOPENS Rolling-Code

Reichweite: 20m

Stromversorgung: 2 x 3V CR2025 Lithium-Knopfzellen (Inkl.)

Umgebungstemperatur: -20°C~ +50°C

Abmessung der Fernbedienung: 55 x 30 x 10mm

#### 2 LIEFERUMFANG

- ◆ 2 x Fernbedienung mit Batterien

#### 3 WICHTIGE HINWEISE

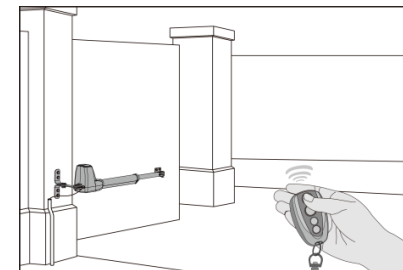
- ◆ Die Fernbedienung MUSS vor der Verwendung mit dem Tür- oder Torantrieb programmiert werden.
- ◆ Wenn Sie eine Fernbedienung verlieren, löschen Sie bitte alle vorhandenen Fernbedienungen und programmieren sie zur Sicherheit erneut.
- ◆ Für eine klare Signalübertragung darf die Steuerplatine des Tür-/Torantriebs nicht in einem Metallkasten untergebracht werden. Verwenden Sie das Gerät nicht in Bereichen mit starken Störsignalen, wie z. B. in der Nähe von Signalsäulen, Umspannwerken oder in engen Metallräumen.
- ◆ Die Fernbedienung ist NICHT wasserdicht.

#### 4 FUNKTIONEN DER FERNBEDIENUNGSTASTEN

**Hinweis:** Die Funktionen der Fernbedienungstasten sind bei TOPENS smarten Torantrieben unterschiedlich. Bitte beachten Sie die Bedienungsanleitung.

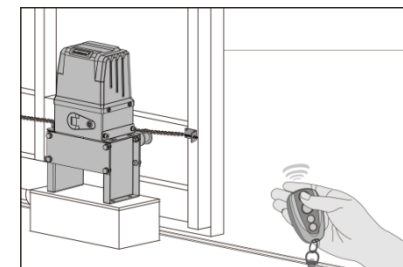
#### Für TOPENS Drehtorantrieb

- ◆ Alle vier Tasten haben die gleiche Funktion. Sie können jede davon verwenden, um die Fernbedienung mit dem Torantrieb zu programmieren.
- ◆ Bei jedem Drücken der programmierten Taste läuft das Tor die folgende Reihenfolge durch: Öffnen, Stopp, Schließen, Stopp und Öffnen.



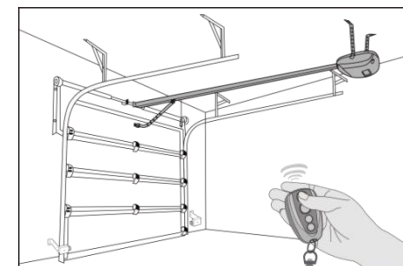
#### Für TOPENS Schiebetorantrieb

- ◆ Die Taste A dient zur Programmierung des Schiebetorantriebs für den Standardbetrieb, indem das Tor durch die Modi Öffnen, Stopp, Schließen, Stopp und Öffnen gesteuert wird.
- ◆ Sobald Taste A programmiert ist, aktiviert die Taste B automatisch den Seiteneingang-Modus, um das Tor für einen schnellen Durchgang teilweise zu öffnen. Wenn der Seiteneingang-Modus deaktiviert ist, funktioniert Taste B genauso wie Taste A.
- ◆ Tasten C und D können separat programmiert werden, um zusätzliche Schiebetorantriebe zu bedienen, indem jeder Steuerplatine durch einen zusätzlichen ERM12 Externen Empfänger (separat erhältlich) hinzugefügt wird. Dadurch ist ein Standardbetrieb ohne Seiteneingang-Modus ermöglicht.



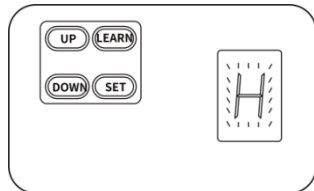
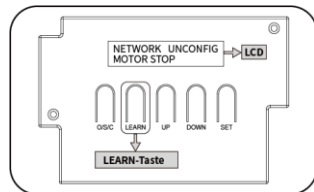
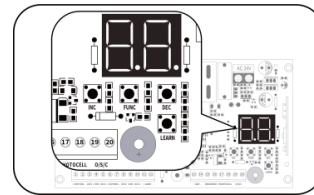
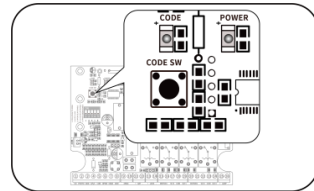
#### Für TOPENS Garagentorantrieb

- ◆ Alle vier Tasten haben die gleiche Funktion. Sie können jede davon verwenden, um die Fernbedienung mit dem Torantrieb zu programmieren.
- ◆ Bei jedem Drücken der programmierten Taste läuft das Tor die folgende Modi durch: Öffnen, Stopp, Schließen, Stopp und Öffnen.



## 5 PROGRAMMIERUNG DER FERNBEDIENUNG FÜR TOPENS TORANTRIEB

- ◆ Die Programmierungstaste befindet sich auf der Steuerplatine von TOPENS Tür- oder Torantrieben. Die genaue Position und die entsprechende Programmierungsanzeige (LED oder Display) finden Sie im Abschnitt **Programmierung der Fernbedienung** in der Bedienungsanleitung für Ihr spezielles Modell.
- ◆ Die Abbildungen auf der rechten Seite zeigen nur einen Teil der Steuerplatinen des Torantriebs als Referenz.
- ◆ Drücken Sie die Programmierungstaste auf der Steuerplatine und lassen Sie sie wieder los (DIE TASTE NICHT GEDRÜCKT HALTEN). Die LED oder die Anzeige ändert ihren Status und zeigt damit an, dass der Tür- oder Torantrieb in den Programmiermodus gewechselt ist.
- ◆ Drücken Sie einmal auf die Taste der Fernbedienung, die Sie programmieren möchten, und drücken sie erneut, nachdem die LED auf der Fernbedienung erloschen ist.
- ◆ Die LED oder das Display ändern ihren Status und zeigen damit an, dass die Programmierung erfolgreich ist.



**Hinweis:** Die meisten TOPENS Tor- und Garagentorantriebe können maximal 8 Fernbedienungen allein koppeln, während einige Modelle maximal 120 Fernbedienungen koppeln können, und bis zu 250 mit einem ERM12 Externen Empfänger (separat erhältlich).

## 6 KOMPATIBILITÄT MIT TÜR-/TORANTRIEBEN ANDERER MARKEN

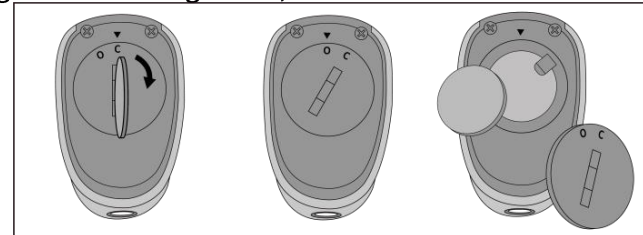
- ◆ Die Fernbedienung kann nicht direkt für Tür-/Torantriebe anderer Marken programmiert werden. Sie kann nur verwendet werden, wenn die Steuerplatine an einen TOPENS ERM12 Externen Empfänger (separat erhältlich) angeschlossen ist. Die Steuerplatine muss das Signal „Normal offener Trockenkontakt“ für Wandschalter akzeptieren. Der Empfänger kann mit 9 – 24VDC von Steuerplatine oder einer externen Stromquelle versorgt werden.

## 7 LÖSCHEN ALLER PROGRAMMIERTEN FERNBEDIENUNGEN

- ◆ Halten Sie die Programmierstaste auf der Steuerplatine gedrückt, bis die LED oder die Anzeige den Status ändert. Es zeigt an, dass die Löschung erfolgreich ist (siehe Bedienungsanleitung für Ihr spezifisches Modell). Lassen Sie dann die Taste los. Jetzt wurden alle programmierten Fernbedienungen gelöscht.

## 8 ERSETZEN DER FERNSTEUERUNGSBATTERIEN

- ◆ Stecken Sie eine Münze in den Schlitz auf der Rückseite und drehen sie im Uhrzeigersinn, bis der Pfeil auf den Buchstaben „O“ zeigt.
- ◆ Entfernen Sie die Rückseite und ersetzen Sie die Batterien durch zwei neue 3V CR2025 Lithium-Knopfzellen. Die positive Seite muss nach oben zeigen.
- ◆ Installieren Sie die hintere Abdeckung wieder und drehen Sie sie mit einer Münze gegen den Uhrzeigersinn, bis der Pfeil auf den Buchstaben „C“ zeigt.



## 9 ERWEITERUNG DER FERNBEDIENUNGSREICHWEITE

- ◆ Es wird empfohlen, die Antenne aus dem Schaltkasten herauszuziehen oder einen ERM12 Externen Empfänger (separat erhältlich) an der Steuerplatine des Tür-/ Torantriebs anzubringen.
- ◆ Wenn die Reichweite deutlich abnimmt, sollten die Batterien möglicherweise ersetzt werden.

### Rückmeldung & Rezension

Ihre Kommentare und Vorschläge sind wichtig für uns, denn sie helfen uns, den besten Service zu bieten. Wenn Sie Kontakt mit uns aufnehmen möchten, finden Sie die folgenden Informationen:



TOPENS Website  
**www.topens.com**  
Kontaktieren uns:

E-mail: support@topens.com

Bitte geben Sie Einkaufsquelle, Bestellnummer#, Torinformationen, Problembeschreibung und Ihre Kontaktinformationen an. Alle Ihre Fragen werden innerhalb von 24 Stunden beantwortet.

Tel: +1 (888) 750 9899 (Für USA & Kanada Kostenfrei)