



## Digital Tyre Inflator with auto stop and LED light RTC450

- FR** Compresseur d'air numérique avec arrêt automatique et témoin à LED
- DE** Digitaler Luftkompressor mit Stoppautomatik und LED-Arbeitslicht
- IT** Compressore d'aria digitale con arresto automatico e luce LED
- ES** Compresor de aire digital con detención automática y luz LED
- PT** Compressor de ar digital de paragem automática com luz LED
- DK** Digital luftkompressor med auto-stop og LED-lys
- NL** Digitale compressor met auto-stop en LED-verlichting
- SE** Digital luftkompressor med automatiskt stopp och LED-belysning
- FI** Digitaalinen ilmakompressor jossa automaattipysäytys ja LED-valo
- NO** Digital luftkompressor med automatisk stopp og LED-lys
- PL** Cyfrowa sprężarka z automatycznym zatrzymaniem i oświetleniem LED
- CZ** Vzduchový kompresor s digitálním zobrazením, automatickým vypínáním a LED světlem
- RO** Compresor digital de aer cu LED și oprire automată
- HU** Digitális levegőkompresszor automatikus leállítási funkcióval és LED visszajelzővel
- UA** Цифровий повітряний компресор з автостопом і світлодіодною лампою
- RU** Воздушный компрессор с цифровым управлением, функцией автоматического выключения и светодиодным фонарем



# Introduction

**FR** Introduction  
**DE** Einführung  
**IT** Presentazione  
**ES** Introducción

**PT** Introdução  
**DK** Introduktion  
**NL** Inleiding  
**SE** Introduktion

**FI** Johdanto  
**NO** Introduksjon  
**PL** Wstęp  
**CZ** Úvod

**RO** Introducere  
**HU** Bevezetés  
**UA** Вступ  
**RU** Введение

## Intended Usage

The intended use for this product is inflation of vehicle tyres and other stated inflatables. It can also be used to deflate the stated inflatables. It is only intended for private use and not suitable for commercial purposes. Use of this product in any way other than described is considered improper and may result in damage to property or persons. The manufacturer or vendor cannot be held liable for damages or injury incurred through improper or incorrect use.

For list of General Power Tool Safety Warnings please scan the QR code or visit:

[www.ringautomotive.com/en/product-safety-documents](http://www.ringautomotive.com/en/product-safety-documents)



**FR** L'utilisation prévue pour ce produit est le gonflage de pneus de véhicules et d'autres articles gonflables mentionnés. Il peut également être utilisé pour dégonfler les articles gonflables mentionnés. Il est uniquement destiné à un usage privé et ne convient pas à un usage commercial. L'utilisation de ce produit de toute autre manière que celle décrite est considérée comme incorrecte et peut provoquer des dégâts matériels ou des blessures. Le fabricant ou le vendeur ne peut être tenu pour responsable des dégâts ou des blessures causés par une utilisation incorrecte ou inappropriée. Pour obtenir la liste des avertissements généraux sur la sécurité des outils électriques, veuillez scanner le code QR ou visiter : [www.ringautomotive.com/en/product-safety-documents](http://www.ringautomotive.com/en/product-safety-documents)

**DE** Die bestimmungsgemäße Verwendung dieses Produkts ist das Aufpumpen von Fahrzeugreifen und anderen angegebenen aufblasbaren Gegenständen. Es kann auch zum Ablassen der Luft aus den angegebenen aufblasbaren Gegenständen verwendet werden. Es ist nur für den privaten Gebrauch bestimmt und nicht für gewerbliche Zwecke geeignet. Eine andere als die beschriebene Verwendung dieses Produkts gilt als nicht sachgemäß und kann zu Sach- oder Personenschäden führen. Der Hersteller oder Verkäufer haftet nicht für Schäden oder Verletzungen, die durch unsachgemäße oder falsche Verwendung entstehen.

Zum Ansehen der Liste mit den allgemeinen Sicherheitshinweisen für Elektrowerkzeuge scannen Sie bitte den QR-Code oder besuchen Sie: [www.ringautomotive.com/en/product-safety-documents](http://www.ringautomotive.com/en/product-safety-documents)

**IT** L'uso previsto per questo prodotto è il gonfiaggio dei pneumatici dei veicoli di altri oggetti gonfiabili indicati. Il prodotto può essere utilizzato anche per sgonfiare i dispositivi di gonfiaggio indicati. È destinato solo all'uso privato e non è adatto a scopi commerciali. Qualsiasi utilizzo di questo prodotto in modo diverso da quello descritto è considerato improprio e può provocare danni alla proprietà o alle persone. Il produttore o il venditore non potrà essere ritenuto responsabile dei danni o delle lesioni subite a causa di un uso improprio o scorretto.

Per la lista delle avvertenze generali sulla sicurezza degli elettroutensili, scansionare il codice QR o visitare il sito: [www.ringautomotive.com/en/product-safety-documents](http://www.ringautomotive.com/en/product-safety-documents)

**ES** El uso previsto de este producto es el inflado de neumáticos de vehículos y otros inflables indicados. También se puede utilizar para desinflar los inflables indicados. Está destinado únicamente para uso privado y no es apto para fines comerciales. El uso de este producto de cualquier forma distinta a la descrita se considera inapropiado y puede resultar en daños a la propiedad o a las personas. El fabricante o vendedor no se hace responsable de los daños o lesiones ocasionados por un uso inadecuado o incorrecto. Para obtener una lista de advertencias generales de seguridad para herramientas eléctricas, escanee el código QR o visite: [www.ringautomotive.com/en/product-safety-documents](http://www.ringautomotive.com/en/product-safety-documents)

**FI** Tämän tuotteen käyttötarkoitus on ajoneuvon renkaiden ja muiden ilmoitettujen täytettävien tuotteiden täyttäminen. Sitä voidaan käyttää myös ilmoitettujen täytettävien tuotteiden tyhjentämiseen. Se on tarkoitettu ainoastaan yksityiseen käyttöön eikä sovellu kaupallisiin tarkoituksiin. Tämän tuotteen käyttäminen muulla kuin kuvattulla tavalla katsotaan väärinkäytöksi ja voi johtaa omaisuus- tai henkilövahinkoihin. Valmistaja tai myyjä ei ole vastuussa epäasiallisen tai väärän käytön aiheuttamista vahingoista tai tapaturmista.

Katso sähkötyökalujen yleiset turvallisuusvaroitukset skannaamalla QR-koodi tai osoitteessa: [www.ringautomotive.com/en/product-safety-documents](http://www.ringautomotive.com/en/product-safety-documents)

**NO** Den tiltenkte bruken av dette produktet er oppblåsing av bildekk og andre oppgitte oppblåsbare elementer. Det kan også brukes til å tømme luften i de oppgitte oppblåsbare elementene. Det er kun ment for privat bruk og er ikke egnet for kommersielle formål. Bruk av dette produktet på annen måte enn beskrevet er ansett som upassende, og kan føre til skade på eiendom eller personer. Produzenten eller leverandøren kan ikke holdes ansvarlig for skader eller personskader på grunn av upassende eller feil bruk. For en liste over de generelle sikkerhetsadvarslene for elektroverktøy kan du skanne QR-koden eller besøke: [www.ringautomotive.com/en/product-safety-documents](http://www.ringautomotive.com/en/product-safety-documents)

**PT** A utilização prevista para este produto é o enchimento de pneus de veículos e outros itens insufláveis indicados. Também pode ser utilizado para esvaziar os itens insufláveis indicados. Apenas se destina a uma utilização particular e não é adequado para fins comerciais. A utilização deste produto de qualquer outra forma diferente da descrita considera-se imprópria e pode resultar em danos em bens ou pessoas. O fabricante ou vendedor não pode ser responsabilizado por danos ou ferimentos resultantes de uma utilização imprópria ou incorreta. Para aceder a uma lista de Avisos Gerais de Segurança de Ferramentas Motorizadas leia o código QR ou visite: [www.ringautomotive.com/en/product-safety-documents](http://www.ringautomotive.com/en/product-safety-documents)

**DK** Den tilsigtede brug for dette produkt er oppumpning af dæk og andre angivne oppumpelige produkter. Det kan også bruges til at tømme luften af de angivne oppumpelige produkter. Det er kun beregnet til privatbrug og er ikke egnet til kommercielle formål. Brug af dette produkt på nogen anden måde end den beskrevne betragtes som misbrug og kan medføre skader på personer eller ejendom. Producenten eller forhandleren kan ikke holdes ansvarlig for skader på ejendom eller personer, der er påført ved misbrug eller forkeret brug. Hent en liste med generelle sikkerhedsadvarsler til elværktøj ved at scanne den QR-koden eller gå ind på webstedet: [www.ringautomotive.com/en/product-safety-documents](http://www.ringautomotive.com/en/product-safety-documents)

**NL** Dit product is bedoeld voor het oppompen van autobanden en andere vermeldde opblaasbare artikelen. Het kan ook worden gebruikt om de vermeldde opblaasbare artikelen te laten leeglopen. Het is uitsluitend bedoeld voor privégebruik en is niet geschikt voor commerciële doeleinden. Het gebruik van dit product op een andere manier dan beschreven wordt als oneigenlijk beschouwd en kan schade aan eigendommen van persoonlijk letsel tot gevolg hebben. De fabrikant of verkoper kan niet aansprakelijk worden gesteld voor schade of letsel opgelopen door oneigenlijk of onjuist gebruik. Scan de QR-code voor een overzicht van algemene veiligheidsaanschuivingen voor elektrisch gereedschap of ga naar: [www.ringautomotive.com/en/product-safety-documents](http://www.ringautomotive.com/en/product-safety-documents)

**SE** Den avsedda användningen av denna produkt är uppumpning av fordonsdäck och andra angivna uppumpningsbara produkter. Den kan även användas för att släppa ut luften på dessa produkter. Produkten är endast avsedd för privat bruk och är inte lämplig för kommersiellt bruk. Användning av produkten på något annat sätt än det som beskrivs här ska anses vara olämpligt och kan resultera i skador på egendom och/eller personskador. Tillverkaren eller säljaren kan inte hållas ansvarig för skador eller personskador som uppstår till följd av missbruk eller felaktig användning. För en lista över "Allmänna säkerhetsvarningar för elverktyg", skanna QR-koden eller besök: [www.ringautomotive.com/en/product-safety-documents](http://www.ringautomotive.com/en/product-safety-documents)

# Introduction

**FR** Introduction

**DE** Einführung

**IT** Presentazione

**ES** Introducción

**PT** Introdução

**DK** Introduktion

**NL** Inleiding

**SE** Introduktion

**FI** Johdanto

**NO** Introduksjon

**PL** Wstęp

**CZ** Úvod

**RO** Introducere

**HU** Bevezetés

**UA** Вступ

**RU** Введение

**RO** Scopul prevăzut al acestui produs este umflarea anvelopelor vehiculelor și a altor produse gonflabile indicate. Se poate utiliza și la dezumflarea produselor gonflabile indicate. El este destinat doar utilizării private, nefiind adecvat în scopuri comerciale. Utilizarea produsului în orice alt mod decât cel descris este considerată inadecvată și poate provoca daune materiale sau fizice. Producătorul sau distribuitorul nu își asumă răspunderea pentru daune sau răni suferite în urma utilizării inadecvate sau incorecte.

Pentru a vedea un exemplar din avertismentele generale privind siguranța în utilizarea uneltelor electrice, scanați codul QR sau vizitați:

[www.ringautomotive.com/en/product-safety-documents](http://www.ringautomotive.com/en/product-safety-documents)

**HU** A termékkel rendeltetés szerint járművek gumiabroncsának és egyéb felfújható eszközök felfújására szabad használni. A készülék az említett eszközök leeresztésére is használható. Kizárólag személyes használatra tervezett, kereskedelmi célokra nem használható. Az eszköznek a leirtaktól eltérő módon és célra történő használatra szakszerűtlennek minősül, és személyi sérülést vagy vagyoni kárt okozhat. A gyártó vagy a forgalmazó nem vonható felelősségre a szakszerűtlen használatból eredő sérülésekért.

A szerszámegép biztonsági figyelmeztetések listájáért skennelje be a QR-kódot vagy látogasson el:

[www.ringautomotive.com/en/product-safety-documents](http://www.ringautomotive.com/en/product-safety-documents)

**PL** Niniejszy produkt jest przeznaczony do pompowania opon pojazdów i innych wskazanych przedmiotów do pompowania. Pozwala także na spuszczenie powietrza z rzeczonych przedmiotów. Jest przeznaczony wyłącznie do użytku prywatnego; nie nadaje się do użytku w celach komercyjnych. Użycie niniejszego produktu w sposób inny niż opisany uznawane jest za niewłaściwe użytkowanie i może skutkować urazami ciała lub uszkodzeniami mienia. Producent lub sprzedawca nie bierze odpowiedzialności za uszkodzenia bądź urazy powstałe wskutek niewłaściwego albo niedozwolonego użycia.

Aby uzyskać listę ogólnych ostrzeżeń dotyczących elektronarzędzi należy zeskanować kod QR lub odwiedzić stronę:

[www.ringautomotive.com/en/product-safety-documents](http://www.ringautomotive.com/en/product-safety-documents)

**CZ** Tento produkt je určen pro huštění pneumatik vozidel a dalších uvedených nafukovacích předmětů. Lze jej rovněž používat k vyfukování uvedených nafukovacích předmětů. Je určen pouze pro soukromé použití a není vhodný pro komerční účely. Použití tohoto produktu jakýmkoli jiným než popsaným způsobem je považováno za nevhodné a může mít za následek poškození majetku nebo zranění osob. Výrobce ani prodejce nenesou odpovědnost za škody nebo zranění způsobené nevhodným nebo nesprávným použitím.

Pokud chcete zobrazit seznam obecných bezpečnostních varování pro mechanizované nářadí, naskenujte QR kód nebo navštivte:

[www.ringautomotive.com/en/product-safety-documents](http://www.ringautomotive.com/en/product-safety-documents)

**UA** Цей продукт використовується для накачування шин транспортних засобів та інших затверджених надувних виробів. Також його можна застосовувати для спускання затверджених надувних виробів.

Призначено лише для особистого використання; не підходить для застосування в комерційних цілях. Використання цього продукту з порушенням інструкцій вважається неналежним і може призвести до пошкодження майна або травмування людей. Ані виробник, ані постачальник не несуть відповідальності за збитки або травми, викликані неналежним чи неправильним використанням.

Щоб переглянути список попереджень, наведених у загальних правилах техніки безпечного використання електричного інструмента, відскануйте QR-код або відвідайте:

[www.ringautomotive.com/en/product-safety-documents](http://www.ringautomotive.com/en/product-safety-documents)

**RU** Этот продукт предназначен для накачивания автомобильных шин и других заявленных надувных изделий. Его также можно использовать для спуска заявленных надувных изделий. Он предназначен только для частного использования и не подходит для применения в коммерческих целях. Использование этого продукта любым способом, отличным от указанного, считается ненадлежащим и может нанести вред имуществу или людям. Производитель или продавец не несет ответственности за ущерб или травмы, полученные в результате ненадлежащего или неправильного использования.

Чтобы перейти к списку общих предупреждений о соблюдении техники безопасности при эксплуатации электронного инструмента, отсканируйте QR-код или посетите: [www.ringautomotive.com/en/product-safety-documents](http://www.ringautomotive.com/en/product-safety-documents)

# Explanation of symbols

**FR** Explication des symboles

**DE** Bedeutung der Symbole

**IT** Legenda dei simboli

**ES** Descripción de los símbolos

**PT** Explicação de símbolos

**DK** Symbolforklaring

**NL** Verklaring van de symbolen

**SE** Symbolernas betydelse

**FI** Symbolien kuvaus

**NO** Forklaring av symboler

**PL** objaśnienie symboli

**CZ** Vysvětlení symbolů

**HU** Explicăția simbolurilor

**RO** Szimbólumok magyarázata

**UA** Пояснення символів

**RU** Условные обозначения



**GB** Pay attention

**FR** Précautions

**DE** Bedeutet „Beachten“

**IT** Significa prestare attenzione

**ES** Significa prestar atención

**PT** Significa que deve prestar atenção

**DK** Betyder vær opmærksom

**NL** Dit betekent: opletten

**SE** Var uppmärksam

**FI** Tarkoittaa kiinnittää huomiota

**NO** Vær oppmerksom på følgende

**PL** Oznacza konieczność zachowania ostrożności

**CZ** Důležité poznámky

**RO** Impune atenție

**HU** Körültekintő magatartásra figyelmeztet

**UA** Заклик звернути увагу

**RU** Обратить внимание



**GB** Attention

**FR** Attention

**DE** Achtung

**IT** Attenzione

**ES** Atención

**PT** Atenção

**DK** OBS

**NL** Let op

**SE** OBS!

**FI** Huomio

**NO** OBS

**PL** Uwaga

**CZ** Upozornění

**RO** Atenție

**HU** Figyelem

**UA** Увара

**RU** Внимание



**GB** Refer to instructions for information

**FR** Reportez-vous aux instructions pour plus d'informations

**DE** Siehe Anleitung zwecks Informationen

**IT** Per informazioni, consultare le istruzioni

**ES** Consulte las instrucciones para obtener información

**PT** Consulte as instruções quanto a informações

**DK** Se informationerne i vejledningen

**NL** Raadpleeg de instructies voor meer informatie

**SE** Se anvisningarna för mer information

**FI** Katsa lisätietoa käyttöohjeista

**NO** Se instruksjonene for informasjon

**PL** Więcej informacji w instrukcji obsługi

**CZ** Další informace naleznete v pokynech

**RO** Consultați instrucțiunile pentru informații

**HU** Olvassa el a használati útmutatót további részletekért

**UA** Інформацію можна знайти в інструкції

**RU** Обратитесь к инструкциям для получения информации



**GB** File instructions for future reference

**FR** Classez les instructions pour toute référence ultérieure

**DE** Anleitung zum späteren Nachschlagen aufbewahren

**IT** Conservare le istruzioni per riferimento in futuro

**ES** Archivo de instrucciones para futuras referencias

**PT** Guarde as instruções para consulta futura

**DK** Arkiver denne vejledning til fremtidig brug

**NL** Bewaar de instructies voor later gebruik

**SE** Anvisningar för framtida referens

**FI** Säilytä ohjeet myöhempää tarvetta varten

**NO** Filinstruksjoner for fremtidig referanse

**PL** Zachować niniejszą instrukcję, aby można było skorzystać z niej w przyszłości

**CZ** Ušchovejte si pokyny pro pozdější použití

**RO** Instrucțiuni fișier pentru consultări ulterioare

**HU** Őrizze meg, mert később is szüksége lehet rá

**UA** Зберігайте інструкцію, щоб мати змогу звернутися до неї в майбутньому

**RU** Сохраните инструкции для будущего использования



**GB** Requires 12V d.c. power

**FR** Alimentation 12 V c.c. nécessaire

**DE** Erfordert 12V-Gleichstromquelle

**IT** Richiede un'alimentazione di 12 V c.c.

**ES** Requiere potencia de 12 V de c.c.

**PT** Necessita de alimentação elétrica de 12 V c.c.

**DK** Kræver strøm på 12V d.c.

**NL** Vereist een 12V d.c.-voeding

**SE** Kräver 12 V likström

**FI** Tarvitsee 12 V d.c. tehon

**NO** Krever 12 V likestrøm

**PL** Wymaga zasilania 12 V d.c.

**CZ** Vyžaduje napájení 12 V s.s.

**RO** Necesită alimentare de 12V c.c.

**HU** 12 V-os d.c. tápfeszültséget igényel

**UA** Вимагає напруги 12 В постійного струму

**RU** Требуется питание 12 В постоянного тока

# Explanation of symbols

**FR** Explication des symboles

**DE** Bedeutung der Symbole

**IT** Legenda dei simboli

**ES** Descripción de los símbolos

**PT** Explicação de símbolos

**DK** Symbolforklaring

**NL** Verklaring van de symbolen

**SE** Symbolernas betydelse

**FI** Symbolien kuvaus

**NO** Forklaring av symboler

**PL** Objasnienie symboli

**CZ** Vysvětlení symbolů

**RO** Explicația simbolurilor

**HU** Szimbólumok magyarázata

**UA** Пояснення символів

**RU** Условные обозначения



**GB** The noise level of the product is 90 dB. Wear hearing protection. The impact of noise can cause damage to hearing

**FR** Le niveau de bruit du produit est de 90 dB. Portez une protection auditive. L'impact du bruit peut détériorer l'audition

**DE** Der Geräuschpegel des Produkts beträgt 90 dB. Gehörschutz anlegen. Die Einwirkung von Lärm kann zu Gehörschäden führen

**IT** Il livello di rumorosità del prodotto è di 90 dB. Indossare una protezione acustica. L'impatto del rumore potrebbe danneggiare l'udito

**ES** El nivel de ruido del producto es de 90 dB. Use protección auditiva. El impacto del ruido puede dañar la audición

**PT** O nível de ruído do produto é de 90 dB. Utilize proteção auricular. O impacto do ruído pode provocar lesões auditivas

**DK** Støjniveauet for produktet er 90 dB. Brug høreværn. Støjpåvirkningen kan forårsage høreskader

**NL** Het geluidsniveau van het product is 90 dB. Draag gehoorscherming. Lawaai kan gehoorschade veroorzaken

**SE** Bullernivån för denna produkt är 90 dB. Använd hörselskydd. Effekten av buller kan orsaka hörselskador

**FI** Tuotteen melutaso on 90 dB. Käytä kuulonsuojainta. Melulle altistuminen voi vahingoittaa kuuloa

**NO** Støynivået til produktet er 90 dB. Bruk hørselvern. Effekten av støy kan forårsake hørselsskade

**PL** Poziom hałasu emitowanego przez produkt to 90 dB. Należy stosować środki ochrony słuchu. Hałas może spowodować uszkodzenie słuchu

**CZ** Hlučnost produktu je 90 dB. Noste ochranu sluchu. Vydávaný hluk může způsobit poškození sluchu

**RO** Nivelul de zgomot al produsului este 90 dB. Purtați protecție auditivă. Zgomotul poate afecta auzul

**HU** A termék zajszintje 90 dB. Hordjon hallásvédő eszközt. A zajhatás károsíthatja a hallását

**UA** Рівень шуму продукту – 90 дБ. Одягайте засоби захисту органів слуху. Рівень шуму може призвести до порушень слуху

**RU** Уровень шума при эксплуатации продукта составляет 90 дБ. Используйте средства защиты органов слуха. Воздействие шума может повредить слух



**GB** Correctly inflated tyres will reduce fuel consumption and result in lower CO<sub>2</sub> emissions

**FR** Des pneus correctement gonflés permettent de diminuer la consommation de carburant ainsi que les émissions de CO<sub>2</sub>

**DE** Korrekt befüllte Reifen reduzieren den Kraftstoffverbrauch und vermindern CO<sub>2</sub>-Emissionen

**IT** L'utilizzo di pneumatici correttamente gonfiati riduce il consumo di carburante e le emissioni di CO<sub>2</sub>

**ES** Los neumáticos correctamente inflados reducirán el consumo de combustible y reducirán las emisiones de CO<sub>2</sub>

**PT** Os pneus devidamente cheios reduzirão o consumo de combustível, o que resultará em menores emissões de CO<sub>2</sub>

**DK** Korrekt oppumpede dæk reducerer brændstoffbruget og resulterer i lavere CO<sub>2</sub>-udslip

**NL** Het rijden met de voorgeschreven bandenspanning reduceert het brandstofverbruik en resulteert in een lagere CO<sub>2</sub>-uitstoot

**SE** Korrekt uppumpade däck reducerar bränsleförbrukningen och resulterar i minskade CO<sub>2</sub>-utsläpp

**FI** Oikein täytetyt renkaat vähentävät polttoaineenkulutusta ja CO<sub>2</sub>-päästöjä

**NO** Korrekt oppblåste dekk vil redusere drivstoffbruket og føre til lavere CO<sub>2</sub>-utslipp

**PL** Prawidłowo napompowane opony zapewniają niższe zużycie paliwa i niższą emisję CO<sub>2</sub>

**CZ** Správné nahuštěné pneumatiky snižují spotřebu paliva a přispívají k nižším emisím CO<sub>2</sub>

**RO** Print-o umflare corectă, anvelopele vor reduce consumul de combustibil și vor genera mai emisii de CO<sub>2</sub> mai scăzute

**HU** Megfelelően felfújt gumiabroncsokkal a jármű üzemanag fogyasztása és CO<sub>2</sub>-kibocsátása csökken.

**UA** Якщо правильно накачати шини, можна заощадити споживання пального й зменшити викиди CO<sub>2</sub>

**RU** Шины, накачанные надлежащим образом, позволяют снизить расход топлива и выбросы углекислого газа

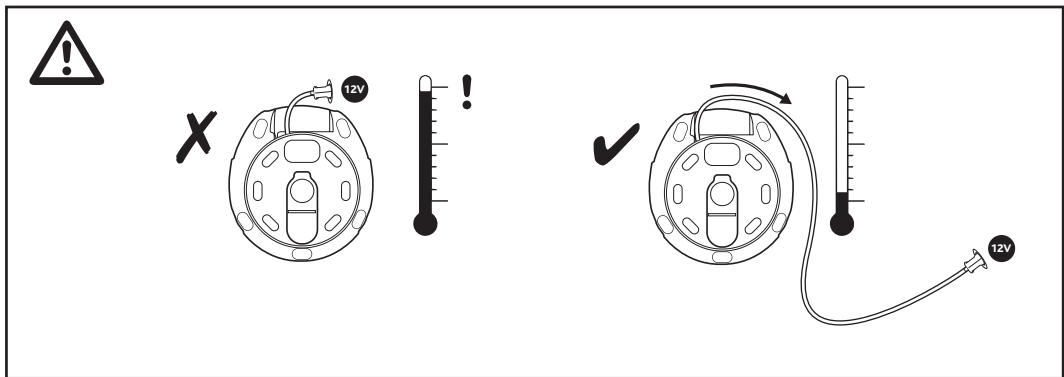
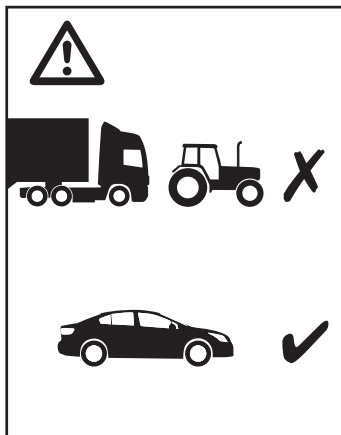
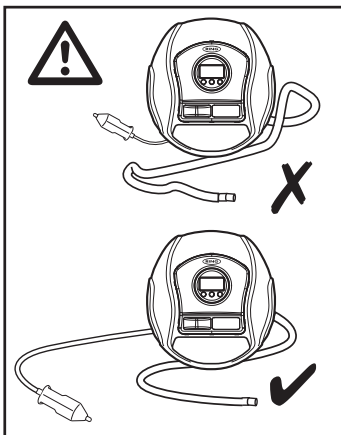
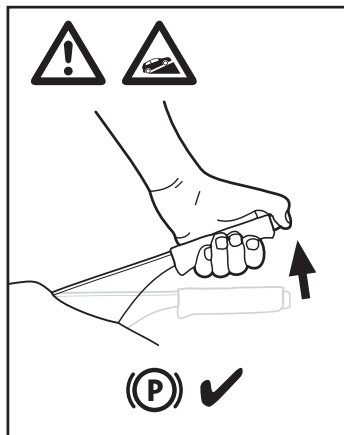
# Introduction

FR Introduction  
DE Einführung  
IT Presentazione  
ES Introducción

PT Introdução  
DK Introduktion  
NL Inleiding  
SE Introduktion

FI Johdanto  
NO Introduksjon  
PL Wstęp  
CZ Úvod

RO Introducere  
HU Bevezetés  
UA Вступ  
RU Введение



Please ensure to fully unwind the power cable before use to avoid overheating.

- FR Pour éviter une surchauffe, veiller à complètement dérouler le câble d'alimentation.
- DE Bitte das Stromversorgungskabel ganz abrollen, um Überhitzung zu vermeiden.
- IT Accertarsi di srotolare del tutto il cavo di alimentazione prima di utilizzarlo, per evitare che si surriscaldi.
- ES Asegúrese de desenrollar completamente el cable de alimentación antes del uso para evitar el sobrecalentamiento.
- PT Certifique-se de que desenrola totalmente o cabo de alimentação antes de utilizar para evitar o sobreaquecimento.
- DK Sørg for, at strømkablet er helt udrullet før brug for at undgå overophedning.
- NL Zorg ervoor dat u de voedingskabel voor gebruik volledig afwikkelt om oververhitting te voorkomen.
- SE Säkerställ att elkabeln är helt utrullad innan användning för att undvika överhettning.

- FI Avaa virtakaapeliyyhti kokonaan ennen käyttöä välttääksesi ylikuumenemisen.
- NO Sikre at du vikler ut strømkabelen helt før bruk for å unngå overoppheting.
- PL Przed użyciem proszę pamiętać, aby w pełni odwinąć kabel zasilający, żeby uniknąć przegrzania.
- CZ Před použitím zkontrolujte, že je napájecí kabel plně rozvinutý, aby nedošlo k jeho přehřívání.
- RO Pentru a evita supraîncălzirea, asigurați-vă că desfășurați complet cablul de alimentare înainte de utilizare.
- HU Használat előtt teljesen csévélje le a hálózati vezetékét a túlmelegedés megelőzése érdekében.
- UA Перш ніж використовувати, повністю розкрутіть кабель живлення, щоб уникнути перегрівання.
- RU Для предотвращения перегрева обязательно полностью вытяните кабель питания перед использованием.

# Introduction

FR Introduction

DE Einführung

IT Presentazione

ES Introducción

PT Introdução

DK Introduktion

NL Inleiding

GB Introduction

FI Johdanto

NO Introduksjon

PL Wstęp

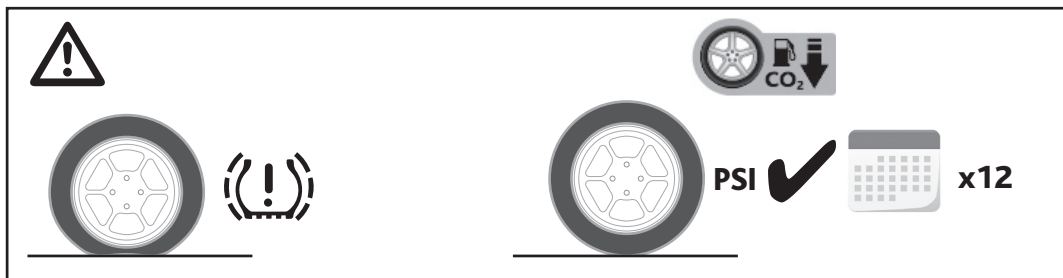
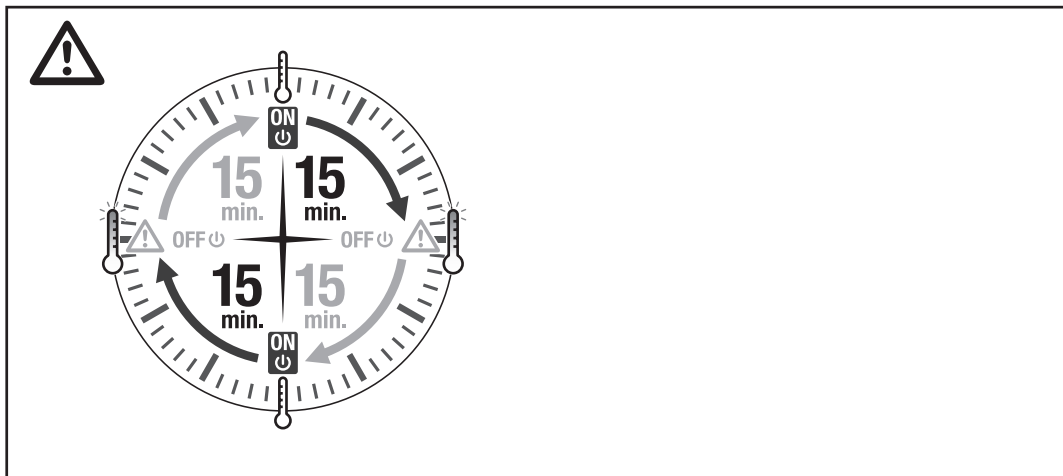
CZ Úvod

RO Introducere

HU Bevezetés

UA Вступ

RU Введение



# Control layout

FR Disposition des commandes

DE Anordnung der Bedienelemente

IT Layout di comando

ES Disposición de los controles

PT Disposição de controles

DK Kontrol opsætning

NL Bedieningsoverzicht

SE Kontrolllayout

FI Ohjainten asetelu

NO Kontroll-layout

PL Rozmieszczenie elementów sterujących

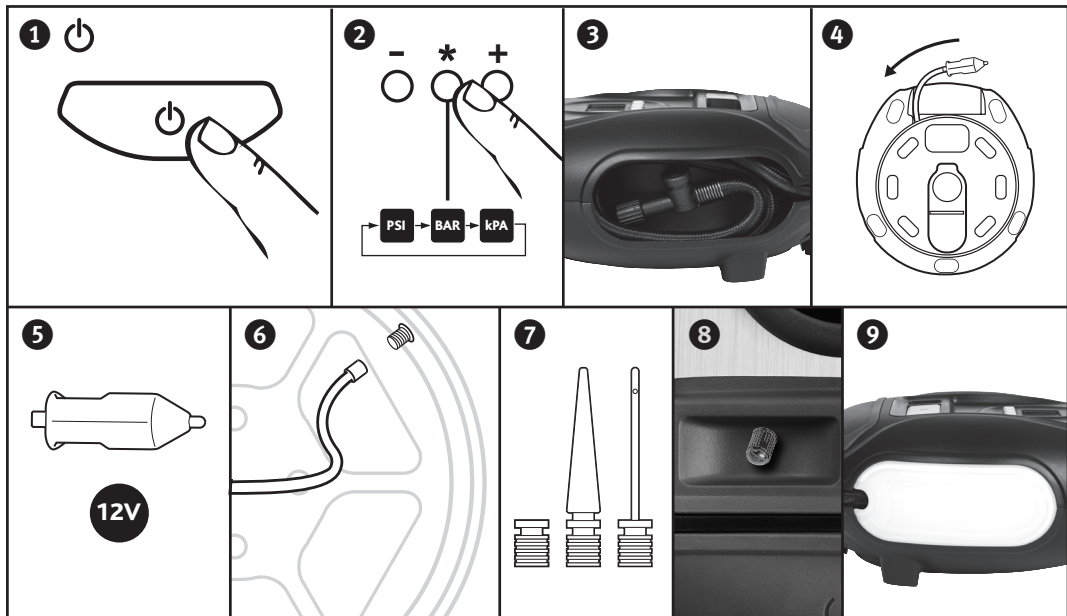
CZ Popis produktu

RO Dispunere comenzi

HU Vezérlő elrendezés

UA Улаштування щита управління

RU Компоновка щита управления



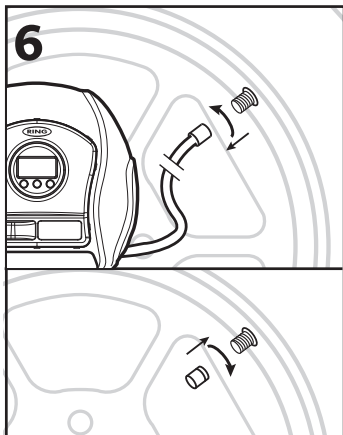
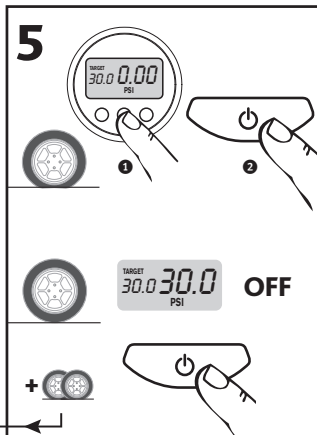
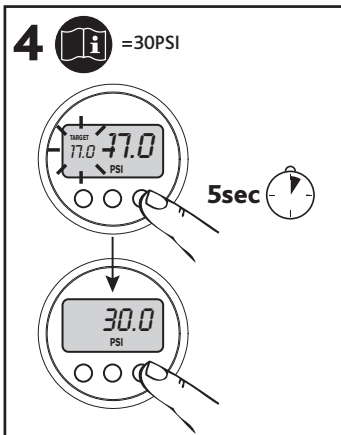
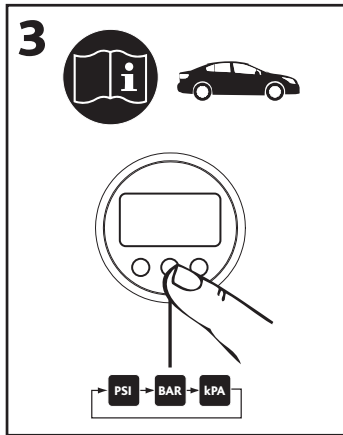
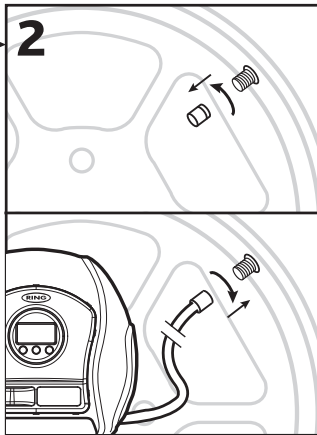
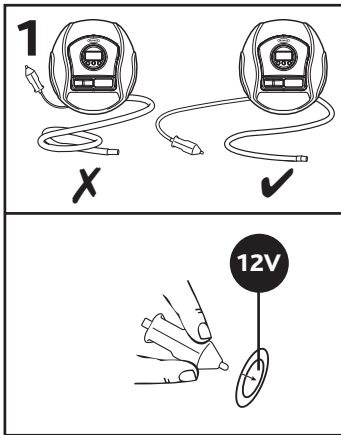
# Operation

FR Fonctionnement  
DE Anwendung  
IT Funzionamento  
ES Funcionamiento

PT Operação  
DK Drift  
NB Bedienung  
SE Drift

FI Käyttö  
NO Drift  
PL Działanie  
CZ Ovládání

RO Funcționare  
HU Működés  
UA Експлуатація  
RU Эксплуатация



**NOTE: The gauge on this compressor is for guidance only. Check pressure with a known accurate gauge. The compressor can be used without the engine running but this will drain the power from the battery.**

**FR** Remarque : la jauge sur ce compresseur est fournie à titre indicatif uniquement. Vérifier la pression à l'aide d'un manomètre de précision. Le compresseur peut être utilisé sans allumer le moteur mais il pourra décharger la batterie du véhicule.

**DE** Hinweis: Der Manometer am Kompressor liefert lediglich einen Richtwert. Bitte verwenden Sie für die Druckmessung ein bekanntermaßen genau funktionierendes Manometer. Der Kompressor kann auch ohne den Motor benutzt werden und bezieht dann die Energie aus der Batterie.

**IT** Nota: il manometro montato su questo compressore è solo indicativo. Verificare la pressione con un manometro di precisione noto. Il compressore può essere utilizzato a motore spento, ma in questo modo esso consuma la carica della batteria.

**ES** Nota: El manómetro de este compresor es solo orientativo. Revise la presión con un manómetro de precisión calibrado. El compresor puede utilizarse sin que el motor esté en marcha, pero esta operación agotará la energía de la batería.

**PT** Nota: A medição neste compressor serve apenas de orientação. Verifique a pressão com uma manómetro de precisão calibrado. A compressor pode ser usado sem o motor estar a funcionar, mas gastará a bateria.

**DK** Note: Måleren på denne kompressor er kun vejledende. Tjek presset med en anerkendt, nøjagtig måler. Kompressoren kan bruges uden at motoren kører, men dette vil tære på batteriet.

**NL** Let op: de meter op deze compressor dient slechts ter indicatie. Controleer de druk altijd met een nauwkeurige meter. De compressor kan worden gebruikt zonder draaiende motor, maar dit onttrekt uiteraard stroom van de accu.

**SE** Observera: Kompressorns tryckmätare ska endast användas som vägledning. Kontrollera trycket med en tryckmätare med känt och exakt tryck. Kompressorn kan användas utan att motorn är igång, men kraft tas från batteriet.

**FI** Huom: Tämän kompressorin mittari on suuntaa antava. Tarkista paine tunnettusti tarkalla mittarilla. Kompressorilla voidaan käyttää myös moottorin ollessa sammutettuna, mutta tämä tyhjentää akun.

**NO** Merk: Trykkmåleren på kompressoren er kun veiledende. Trykktet må kontrolleres med en garantert nøyaktig måler. Kompressoren kan brukes uten at motoren går, men dette vil ta kraft fra batteriet.

**PL** Uwaga: Zamontowany na tej sprężarce manometr służy tylko dla celów orientacyjnych. Cóżnienie należy sprawdzić za pomocą manometru o potwierdzonych dokładnych wskazaniach. Sprężarkę można użytkować również przy niepracującym silniku, lecz powoduje to szybkie wyczerpanie akumulatora.

**CZ** Poznámka: Měřička na kompresoru slouží pouze pro orientační účely. Tlak zkontrolujte pomocí přesného měřidla. Kompresor je možno používat bez spuštění motoru, ale vybijí se tím baterie automobilu.

**RO** Notă: Manometrul compresorului are doar rol informativ. Verificați presiunea cu un manometru precis. Compresorul poate fi folosit cu motorul oprit, însă acest lucru va duce la descărcarea bateriei.

**HU** Megjegyzés: A kompresszor leve mérőműszer csupán tájékoztató értéket mutat. Ellenőrizze a nyomást megfelelő pontosságú mérőműszerrel. A kompresszort ugyan álló motorral is lehet használni, de ez le fogja szelni az akkumulátor töltését.

**UA** Примітка: манометр на даному компресорі призначений виключно для інформаційних цілей. Тиск необхідно перевіряти за допомогою відкаліброваного манометра. Компресор можна використовувати без працюючого двигуна, але це призведе до споживання електроенергії акумулятора.

**RU** Примечание: манометр на данном компрессоре предназначен исключительно для информационных целей. Давление необходимо проверять с помощью откалиброванного манометра. Компрессор можно использовать без работающего двигателя, но это приведет к потреблению электроэнергии от аккумулятора.

# Inflatable and Leisure Inflation

FR Pneumatiques et embouts gonflables de loisir

DE Aufpumpen von Freizeitprodukten

IT Materiali gonfiabili e gonfiaggio non professionale

ES Hinchado de neumáticos y elementos de Ocio

PT Inflação de pneus e elementos de Lazer

NO Oppustelige genstande og fritidsudstyr

NL Opblaasmogelijkheden voor recreatief gebruik

SE Uppblåsbar och upplåsning för fritidsändamål

FI Puhallettava ja vapaa-ajan puhallettavat

NO Oppblåsbar og oppblåsning for fritidsbruk

PL Przedmioty nadmuchiwane i nadmuchiwanie sprzętu rekreacyjnego

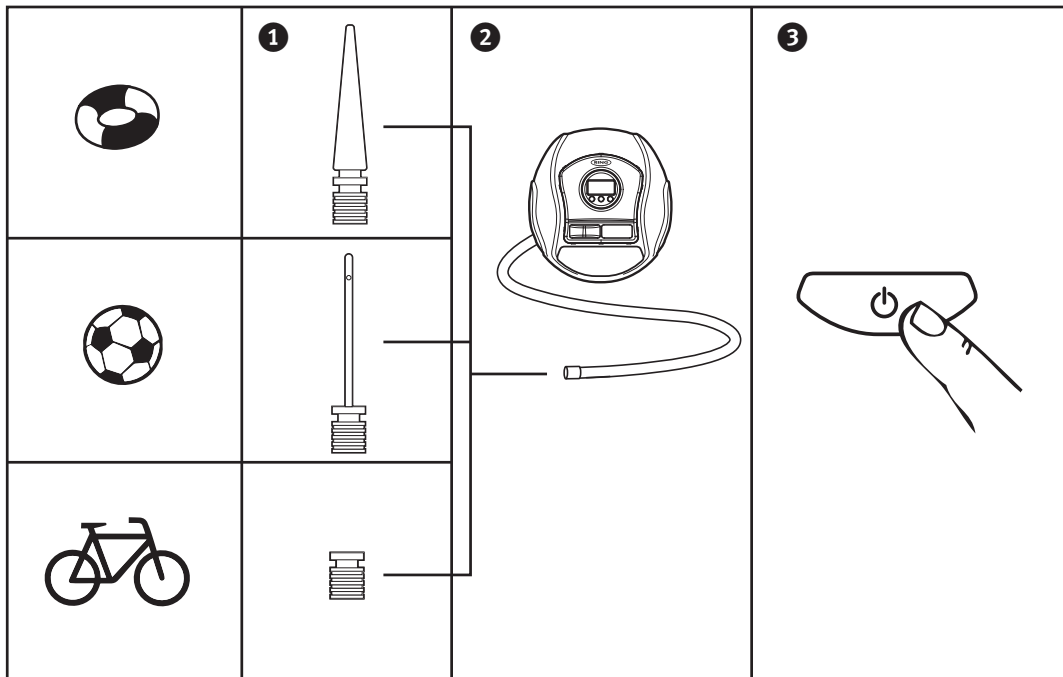
CZ Nafukování





RO Pentru umflarea obiectelor gonfl

HU Felfújható és szabadidős eszközök felfújása

UA Повітряний

RU Воздушный

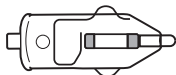
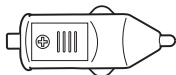


	<b>5-13PSI / 0.34-0.90BAR</b>
	<b>22PSI / 1.52BAR</b>
	<b>35-50PSI / 2.41-3.50BAR</b>
	<b>90-100PSI / 6.20-6.90BAR</b>

# Specifications

<b>FR</b> Spécifications	<b>PT</b> Especificações	<b>PL</b> Tekniset tiedot	<b>RO</b> Specificații
<b>DE</b> Spezifikationen	<b>DK</b> Specifikationer	<b>NO</b> Spesifikasjoner	<b>RU</b> Рészletes adatok
<b>IT</b> Specifiche	<b>NL</b> Specificaties	<b>PL</b> Specyfikacja	<b>UA</b> Технічні характеристики
<b>ES</b> Especificaciones	<b>SE</b> Specifikationer	<b>CZ</b> Parametry	<b>RU</b> Технические характеристики

<b>Power supply</b> <b>FR</b> Alimentation électrique <b>DE</b> Stromversorgung <b>IT</b> Alimentazione <b>ES</b> Fuente de alimentación <b>PT</b> Fonte de alimentação <b>SE</b> Ström försörjning <b>NL</b> Voeding <b>DK</b> Strømforsyning <b>PL</b> Źródło zasilania <b>NO</b> Strømforsyning <b>PL</b> Zasilanie <b>UA</b> Живлення <b>CZ</b> Napájení <b>RO</b> Alimentare <b>HU</b> Tápellátás <b>RU</b> Включение питания	<b>12V d.c.</b>
<b>Max Amperage</b> <b>FR</b> Ampérage maxi. <b>DE</b> Max. Stromstärke <b>IT</b> Max amperaggio <b>ES</b> Amperaje máx. <b>PT</b> Amperagem máx. <b>SE</b> Max Ampere <b>NL</b> Max. Amperage <b>DK</b> Maks strømstyrke <b>PL</b> Amperaż enint. <b>NO</b> Maks. ampere <b>PL</b> Maksymalne natężenie prądu <b>UA</b> Макс. сила струму <b>CZ</b> Maximální proud <b>RO</b> Curent maxim <b>HU</b> Max. áramfelvétel <b>RU</b> Макс. сила тока	<b>10A</b>
<b>Pressure measurement range</b> <b>FR</b> Plage de mesure de pression <b>DE</b> Druckmessbereich <b>IT</b> Gamma di misurazione pressione <b>ES</b> Rango de medición de presión <b>PT</b> Intervalo de medição da pressão <b>SE</b> Tryckmätningssomfång <b>NL</b> Bereik drukmeting <b>DK</b> Trykmålingsområde <b>PL</b> Paineen mittausalue <b>NO</b> Trykkmålingsområde <b>PL</b> Zakres pomiaru ciśnienia <b>UA</b> Діапазон вимірювання тиску <b>CZ</b> Rozsah měření tlaku <b>RO</b> Interval măsurare presiune <b>RU</b> Нормы измерения давления	<b>0-99PSI / 0-6.9BAR</b>
<b>Decibel rating</b> <b>FR</b> Niveau de décibels <b>DE</b> Schalldruckpegel <b>IT</b> Rumorosità <b>ES</b> Umbral de decibelios <b>PT</b> Taxa de decibéis <b>SE</b> Decibelnivå <b>NL</b> Geluidsniveau <b>DK</b> Decibelnormering <b>PL</b> Desibeliarwo <b>NO</b> Desibelklassifisering <b>PL</b> Poziom głośności <b>UA</b> Рівень шуму в дБ <b>CZ</b> Hlučnost <b>RO</b> Zgomot <b>RU</b> Decibel besorolás <b>RU</b> Значение для дБ	<b>90dB</b>
<b>Product dimensions</b> <b>FR</b> Dimensions du produit <b>DE</b> Produktabmessungen <b>IT</b> Dimensioni prodotto <b>ES</b> Dimensiones del producto <b>PT</b> Dimensões do produto <b>SE</b> Produkts mått <b>NL</b> Afmetingen product <b>DK</b> Produktmå <b>PL</b> Tuoteen mitat <b>NO</b> Produktdimensjoner <b>PL</b> Wymiary produktu <b>UA</b> Розміри продукту <b>CZ</b> Rozměry produktu <b>RU</b> Dimensiuni produs <b>RU</b> Габаритные размеры изделия	<b>L197 x W80 x H180mm</b>
<b>Power cable length</b> <b>FR</b> Longueur du câble d'alimentation <b>DE</b> Netzkabellänge <b>IT</b> Lunghezza cavo di alimentazione <b>ES</b> Longitud del cable de alimentación <b>PT</b> Comprimento do cabo de alimentação <b>SE</b> Längd strömsladd <b>NL</b> Lengte voedingskabel <b>DK</b> Strømforsyningskabels længde <b>PL</b> Virtakaapelin pituus <b>NO</b> Strømkabellengde <b>PL</b> Długość kabla zasilającego <b>UA</b> Довжина кабелю живлення <b>CZ</b> Délka napájecího kabelu <b>RO</b> Lungime cablu alimentare <b>RU</b> Тăpkăbel hossza <b>RU</b> Длина провода электропитания	<b>3m</b>
<b>Air hose length</b> <b>FR</b> Longueur du flexible d'air <b>DE</b> Luftschlauchlänge <b>IT</b> Lunghezza flessibile aria <b>ES</b> Longitud de la manguera de aire <b>PT</b> Comprimento da mangueira de ar <b>SE</b> Längd luftslang <b>NL</b> Lengte luchtslang <b>DK</b> Luftslangens længde <b>PL</b> Imaletkun pituus <b>NO</b> Luftslangelengde <b>PL</b> Długość węzła do sprężonego powietrza <b>UA</b> Довжина повітряного шланга <b>CZ</b> Délka vzduchové hadice <b>RO</b> Lungime furtun aer <b>RU</b> Légőtömlő hossza <b>RU</b> Длина воздуховода	<b>50cm</b>
<b>Operation temperature</b> <b>FR</b> Température de fonctionnement <b>DE</b> Betriebstemperatur <b>IT</b> Temperatura di esercizio <b>ES</b> Temperatura de funcionamiento <b>PT</b> Temperatura de funcionamento <b>SE</b> Drifttemperatur <b>NL</b> Bedrijfstemperatuur <b>DK</b> Drifttemperatur <b>PL</b> Käyttölämpötila <b>NO</b> Driftstemperatur <b>PL</b> Temperatura pracy <b>UA</b> Робоча температура <b>CZ</b> Provozní teplota <b>RO</b> Temperatura de funcționare <b>RU</b> Működési hőmérséklet <b>RU</b> Рабочая температура	<b>-10°C to +60°C</b>



# Declaration of Conformity

**FR** Déclaration de conformité

**DE** Konformitätserklärung

**IT** Dichiarazione di conformità

**ES** Declaración de conformidad

**PT** Declaração de Conformidade

**DK** Overensstemmelseserklæring

**NL** Conformiteitsverklaring

**SE** Försäkran om överensstämmelse

**FI** Vaatimustenmukaisuusvakuutus

**NO** Samsvarserklæring

**PL** Deklaracja zgodności

**CZ** Prohlášení o shodě

**RO** Declarația de conformitate

**HU** Megfelelősségi nyilatkozat

**UK** Декларация відповідності

**RU** Декларация соответствия

**UK  
CA**

**GB** The UK Conformity Assessed mark identifies products conforming with the statutory requirements (refer to "Declaration of Conformity")

**FR** La marque « UK Conformity Assessed » (la conformité au Royaume-Uni a été évaluée) identifie les produits conformes aux exigences légales (reportez-vous à la « Déclaration de conformité »)

**DE** Das UK-Konformitätszeichen kennzeichnet Produkte, die mit den gesetzlichen Anforderungen übereinstimmen (siehe „Konformitätserklärung“).

**IT** Il marchio di conformità UK identifica i prodotti conformi ai requisiti di legge (fare riferimento alla "Dichiarazione di conformità")

**ES** La marca de evaluación de conformidad del Reino Unido identifica productos que cumplen con los requisitos legales (consulte la "Declaración de conformidad")

**PT** A marca de Avaliação de Conformidade do Reino Unido identifica os produtos em conformidade com os requisitos legais (consulte a "Declaração de Conformidade")

**DK** Det britiske overensstemmelsesmærke kendetegner produkter, der er i overensstemmelse med de lovmæssige krav (se "Overensstemmelseserklæring")

**NL** Het UKCA-merkteken (UK Conformity Assessed) geeft aan dat producten voldoen aan de wettelijke vereisten (zie "Conformiteitsverklaring")

**SE** The EU Conformity Assessed mark identifies products conforming with the statutory requirements (refer to "Declaration of Conformity")

**FR** La marque « EU Conformity Assessed » (la conformité dans l'UE a été évaluée) identifie les produits conformes aux exigences légales (reportez-vous à la « Déclaration de conformité »)

**DE** Das EU-Konformitätszeichen kennzeichnet Produkte, die mit den gesetzlichen Anforderungen übereinstimmen (siehe „Konformitätserklärung“)

**IT** Il marchio di conformità EU identifica i prodotti conformi ai requisiti di legge (fare riferimento alla "Dichiarazione di conformità")

**ES** La marca de evaluación de conformidad de la UE identifica los productos que cumplen con los requisitos legales (consulte la "Declaración de conformidad")

**PT** A marca de Avaliação de Conformidade da UE identifica os produtos em conformidade com os requisitos legais (consulte a "Declaração de Conformidade")

**DK** EU overensstemmelsesmærke kendetegner produkter, der er i overensstemmelse med de lovmæssige krav (se "Overensstemmelseserklæring")

**NL** Het CE-merkteken geeft aan dat producten voldoen aan de wettelijke vereisten (zie "Conformiteitsverklaring")

**SE** Märket för Storbritanniens bedömning av överensstämmelse identifierar produkter som uppfyller de lagstadgade kraven (se "Försäkran om överensstämmelse")

**FR** UK Conformity Assessed -merkintä osoittaa, että tuote täyttää lakisääteiset vaatimukset (katso "vaatimustenmukaisuusvakuutus")

**NO** UK-overensstemmelsesvurderte merke identifiserer produkter som er i samsvar med lovkravene (se «Samsvarserklæring»)

**PL** Znak UKCA (UK Conformity Assessment) to oznakowanie produktów spełniających ustawowe wymogi (patrz „Deklaracja zgodności”)

**CZ** Značka UKCA označuje produkty, které splňují zákonné požadavky (viz „Prohlášení o shodě”)

**RO** Marcatul de evaluare a conformității pentru Marea Britanie identifică produsele care respectă cerințele legale (consultați „Declarația de conformitate”).

**HU** Az Egyesült Királyságra vonatkozó megfeleléségi jelzés azt igazolja, hogy termék megfelel a hatályos előírásoknak (lásd a „Megfeleléségi nyilatkozat” részt)

**UK** знак відповідності нормам Великої Британії (UKCA) наноситься на продукти, які відповідають нормативним вимогам (див. «Декларация відповідності»).

**RU** Маркировка «Проверено на соответствие нормам Великобритании» обозначает продукты, соответствующие нормативным требованиям (см. «Декларация соответствия»)

**SE** Märket för EU bedömning överensstämmelse identifierar produkter som uppfyller de lagstadgade kraven (se "Försäkran om överensstämmelse")

**FR** EU Conformity Assessed -merkintä osoittaa, että tuote täyttää lakisääteiset vaatimukset (katso "vaatimustenmukaisuusvakuutus")

**NO** EU-overensstemmelsesvurderte merke identifiserer produkter som er i samsvar med lovkravene (se «Samsvarserklæring»)

**PL** Znak oceny zgodności UE to oznakowanie produktów spełniających ustawowe wymogi (patrz „Deklaracja zgodności”)

**CZ** Značka CE označuje produkty, které splňují zákonné požadavky (viz „Prohlášení o shodě”)

**RO** Marcatul de evaluare a conformității pentru UE identifică produsele care respectă cerințele legale (consultați „Declarația de conformitate”)

**HU** Az Európságra vonatkozó megfeleléségi jelzés azt igazolja, hogy termék megfelel a hatályos előírásoknak (lásd a „Megfeleléségi nyilatkozat” részt)

**UK** Знак відповідності нормам Європейського Союзу наноситься на продукти, які відповідають нормативним вимогам (див. «Декларация відповідності»)

**RU** Маркировка «Проверено на соответствие нормам ЕС» обозначает продукты, соответствующие нормативным требованиям (см. «Декларация соответствия»)

**CE**

The UKCA / CE declaration of conformity is available on request from [technicalsupport@ringautomotive.com](mailto:technicalsupport@ringautomotive.com)

**FR** La déclaration de conformité UKCA / CE est disponible sur demande auprès de [technicalsupport@ringautomotive.com](mailto:technicalsupport@ringautomotive.com)

**DE** Die UKCA-/CE-Konformitätserklärung ist auf Anfrage unter [technicalsupport@ringautomotive.com](mailto:technicalsupport@ringautomotive.com) erhältlich

**IT** La dichiarazione di conformità UKCA / CE è disponibile su richiesta contattando [technicalsupport@ringautomotive.com](mailto:technicalsupport@ringautomotive.com)

**ES** El certificado de conformidad UKCA/CE puede solicitarse en [technicalsupport@ringautomotive.com](mailto:technicalsupport@ringautomotive.com)

**PT** A declaração de conformidade UKCA/CE está disponível mediante solicitação ao [technicalsupport@ringautomotive.com](mailto:technicalsupport@ringautomotive.com)

**DK** UKCA-/CE-overensstemmelseserklæringen kan fås ved anmodning hos [technicalsupport@ringautomotive.com](mailto:technicalsupport@ringautomotive.com)

**NL** De UKCA-/CE-conformiteitsverklaring is op aanvraag beschikbaar via [technicalsupport@ringautomotive.com](mailto:technicalsupport@ringautomotive.com)

**SE** UKCA-/CE-försäkran om överensstämmelse kan fås från [technicalsupport@ringautomotive.com](mailto:technicalsupport@ringautomotive.com)

**FI** UKCA-/CE-merkinnän vaatimustenmukaisuusvakuutus on saatavana pyynnöstä osoitteesta [technicalsupport@ringautomotive.com](mailto:technicalsupport@ringautomotive.com)

**NO** UKCA-/CE-samsvarserklæringen er tilgjengelig på forespørsel fra [technicalsupport@ringautomotive.com](mailto:technicalsupport@ringautomotive.com)

**PL** Deklarację zgodności UKCA/CE można uzyskać, pisząc na adres [technicalsupport@ringautomotive.com](mailto:technicalsupport@ringautomotive.com)

**CZ** Prohlášení o shodě UKCA / CE je k dispozici na vyžádání na adrese [technicalsupport@ringautomotive.com](mailto:technicalsupport@ringautomotive.com)

**RO** Declarația de conformitate UKCA/CE este disponibilă la cerere de la [technicalsupport@ringautomotive.com](mailto:technicalsupport@ringautomotive.com)

**HU** Az UKCA/CE megfeleléségi nyilatkozatot a következő címen lehet igényelni: [technicalsupport@ringautomotive.com](mailto:technicalsupport@ringautomotive.com)

**UK** Декларацию відповідності UKCA/CE можна отримати за запитом на електронну адресу [technicalsupport@ringautomotive.com](mailto:technicalsupport@ringautomotive.com)

**RU** Декларацию соответствия UKCA / CE можно получить по запросу [technicalsupport@ringautomotive.com](mailto:technicalsupport@ringautomotive.com)

# Notes

# Notes

# Notes



**Manufactured by:**

**Ring Automotive Limited** Gelderd Road, Leeds, LS12 6NA United Kingdom

Telephone +44 (0)113 213 2000 . Fax +44 (0)113 231 0266

Email [autosales@ringautomotive.com](mailto:autosales@ringautomotive.com) . [www.ringautomotive.com](http://www.ringautomotive.com)

**Authorised Representative:**

**OSRAM GmbH**

Nonnendammallee 44, 13629 Berlin, Germany

Email: [automotive-service@osram.com](mailto:automotive-service@osram.com)

