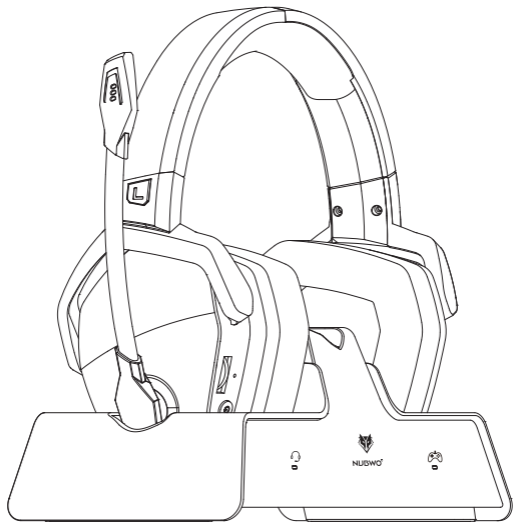


NUBWO

NUBWO WIRELESS GAMING HEADSET



Model: G06-P

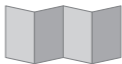
Package Contents



NUBWO Wireless
Gaming Headset



2.4GHz Wireless Transmitter



User Manual



Wireless Charging Dock



3.5mm Audio Cable

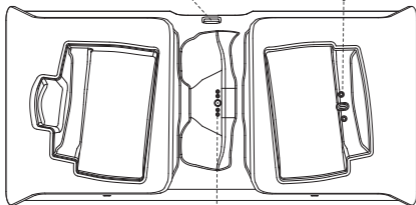


USB Type-C Charging Cable

Overview

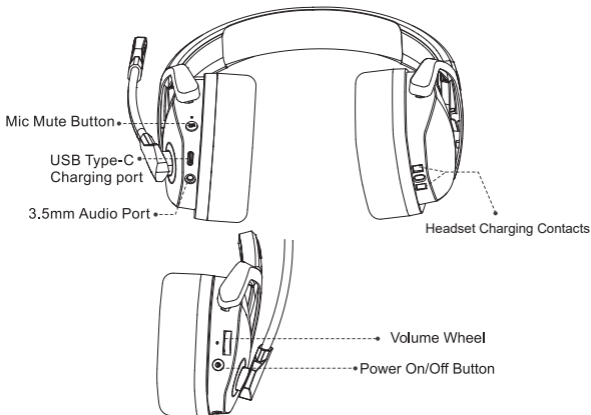
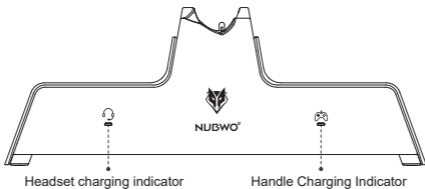
USB adapter holding bay

Headset Charging Contacts

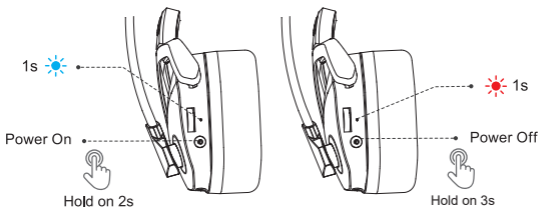


PS5 controller charging contact

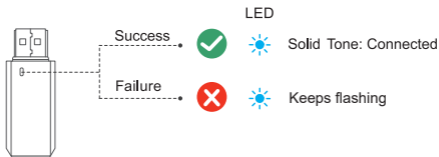
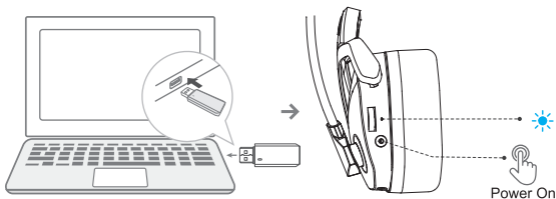
Note: Just for PS5 controller



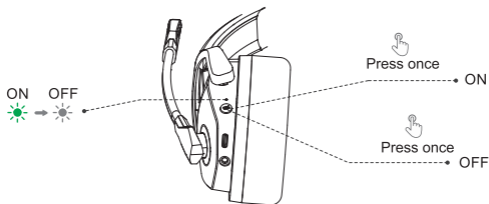
Power ON/OFF



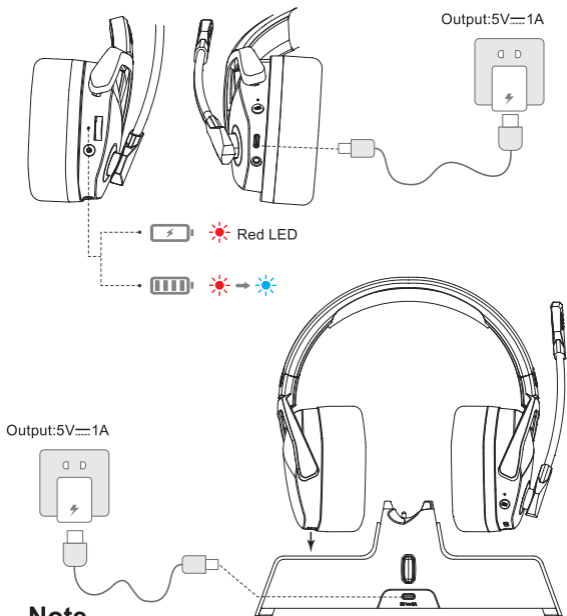
Wireless Mode Usage



MIC ON/OFF



Note: On the wired mode, the microphone mute function does not work.



Note

- 1.If your headset is disconnected from your devices and no operation is performed for 10 minutes, your headset will turn off automatically.
- 2.Insert the 3.5mm audio cable, then the headset turns off and enters the wired mode.
- 3.Low Battery Reminder: When the battery level drops below 2%, you will hear a low battery reminder, and the indicator light next to the power button will flash red.

1 Using with PC/Mac in Wireless Mode

EN



Transmitter

connection



Settings

Home

Find a setting

System

- Display
- Sound**
- Notifications & actions
- Focus assist
- Power & sleep
- Storage
- Tablet mode
- Multitasking
- Projecting to this PC

Sound

Output

Choose your output device

G06-P

Certain apps may be set up to use different sound devices than the one selected here. Customize app volumes and devices in advanced sound options.

[Device properties](#)

Master volume

34

[Troubleshoot](#)

[Manage sound devices](#)

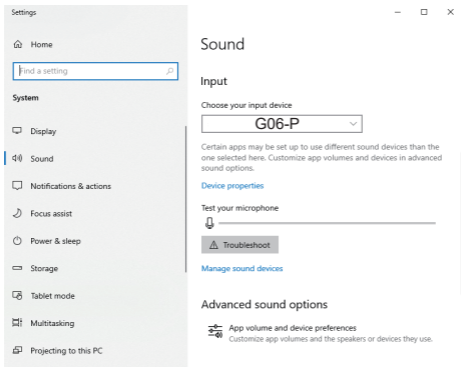
Input

Choose your input device

G06-P

1. Open Sound settings

2. Choose your output device



3. Choose your input device 'G06-P'

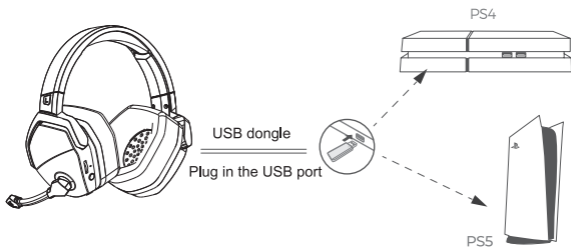
4. G06-P wireless headset can be used.

② Using with PS4/PS5 Controller in Wired Mode



Using with PS4/PS5 Console in Wireless Mode

EN



Route: Settings → Devices → Audio Devices
Set 'G06-P' as Input Device & Output Device

Audio Devices

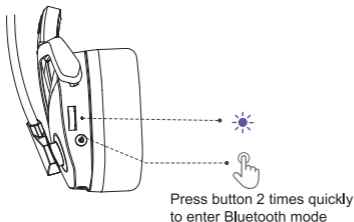
- | | |
|------------------------------------|--------------------------|
| Input Device | USB Headset (G06-P) |
| Output Device | USB Headset (G06-P) |
| Adjust Microphone Level | |
| Volume Control (Headphones) | |
| Output to Headphones | All Audio |
| Switch Output Device Automatically | <input type="checkbox"/> |

③ Using with Xbox Controller in Wired Mode



- Note: Wireless mode is not available for Xbox.

④ Using with Phone on Bluetooth Mode



If you want to go back to wireless mode, you can press the power button 2 times and hear a tone.

Note: Frequent switching of modes will cause the headset connection to slow down.

NUBWO G06-P Wireless Gaming Headset

Model: G06-P

EN

Specifications:

- **Battery Type:** Lithium-ion Battery 3.7V/1200mAh
- **Playback Time:** Up to 120 hours (at 70% volume)
- **Charging Time:** Approximately 6 hours (from 0% to 100%)
- **Standby Time:** Up to 200 hours
- **Charging Interface:** USB-C, DC 5V/1A
- **Frequency Response:** 20Hz-20KHz
- **Sensitivity:** 94±3dB@1KHz
- **Microphone Sensitivity:** -38±3dB@1KHz (Cardioid)
- **2.4GHz Wireless Range:** Up to 10 meters (line of sight)

Key Features and Functions

The headset has three modes:

1. **2.4GHz Wireless Mode:** This is the default mode upon powering on the headset. Connect to your computer, PS5, or PS4 console via the USB dongle.
2. **Bluetooth Mode:** From the power-on state, press the power button twice to switch from wireless mode to Bluetooth mode. This mode allows direct connection to Bluetooth-enabled mobile devices like iPhone, iPad, or laptop.
3. **Wired Mode:** Connect the headset to your device using a 3.5mm audio cable. This mode supports audio from PS5 and PS4 controllers, as well as Xbox controllers.

Note: Using wired mode will power off the headset.

The headset also supports a **Dual Mode** feature:

- In 2.4GHz wireless mode, your phone can simultaneously connect to the headset via Bluetooth. When there's an incoming call, the headset will switch from the 2.4GHz wireless track to the phone's track, with an incoming call ringtone notification.
- To answer the call, press the power button once; press again to end the call. The headset will then switch back to the 2.4GHz wireless track.
- You can also long-press the power button for 1.5 second to directly end the call.

How to Use the G06-P

For the first-time use of the headset, allow for an automatic pairing time. Insert the USB dongle into your device and power on the headset, then wait for 1 to 3 minutes for the headset to automatically pair with the USB dongle.

Note: If you want to pair faster, or if you've switched to a new USB dongle, you need to long-press the power button for 5 seconds while the headset is powered off. This puts the headset into a fast pairing mode.

When the indicator light on the USB dongle changes from flashing to steady, it means the headset is connected.

Sleep Mode: If the headset is not connected to any device, it will automatically shut down after 10 minutes.

Low Battery Reminder: When the battery level drops below 2%, you will hear a low battery reminder, and the indicator light next to the power button will flash red.

Microphone Mute Indicator: When the microphone is on, the indicator is green. When the microphone is off, the indicator is off.

Warnings and Precautions

Safety Precautions:

- For safety reasons, the headset cannot be used while charging.
- The 2.4GHz wireless mode is only compatible with Windows, Mac, PS4, and PS5 systems. It cannot be used with Xbox systems due to the lack of wireless device protocol authorization.
- Please charge using a 5V/1A charger, it's recommended to use your computer's USB interface. Using a fast charger for mobile phones can cause damage to the headset's power supply.

Troubleshooting:

Microphone Troubleshooting:

1. In wireless mode, check if the host or game has set the G06-P as the default microphone output.
2. In wired mode, the mute function cannot be used, and the microphone is on by default. Please make sure the 3.5mm cable is fully inserted.

Note: When using with a PC, use the Y-splitter cable to separately plug into the microphone and audio inputs.

Audio Troubleshooting:

1. In wireless mode, if there are other 2.4GHz wireless devices within 3 meters (e.g., wireless keyboard, mouse, Wi-Fi transmitter), they may interfere with the stability of the headset's wireless connection as they use the same wireless channel.
2. Check if the device's audio output is set to G06-P.

Wireless Troubleshooting:

1. It's not recommended to use USB extension cables or docks with the USB dongle.
2. Check if the indicator light on the USB dongle is stable. If it is flashing rapidly, it means the headset is not connected. Please try re-pairing. If you believe the USB dongle is damaged, please contact us by email.

Maintenance and Cleaning

Warranty Information:

- The product comes with a 1-year warranty. During this period, any faulty units will be replaced rather than repaired.

Cleaning and Maintenance:

- The headset should not be submerged in water. Use a soft, slightly damp cloth for cleaning if necessary.

Contact Information

Website: www.nubwotech.com

Email: support@nubwotech.com



@nubwotech



@nubwotech



@nubwotech

If you wish to share your user experience with the NUBWO G06-P wireless gaming headset, we've made it simple and convenient for you. All you need to do is open your camera and scan the QR code below to share your thoughts quickly (Please note that you need to have the Amazon APP installed to do this). We're looking forward to hearing your feedback, and thank you for your support.



NUBWO G06-P Auriculares inalámbricos para juegos

ES

Modelo: G06-P

Información básica:

- **Especificación de la batería:** Batería de iones de litio 3.7V/1200mAh
- **Tiempo de duración de la batería:** 120 horas (70% de volumen)
- **Tiempo de carga:** 6 horas (del 0% al 100%)
- **Tiempo de espera:** 200 horas
- **Interfaz de carga:** Interfaz USB C, DC 5V/1A
- **Respuesta de frecuencia:** 20Hz-20KHz
- **Sensibilidad:** 94±3dB@1KHz
- **Sensibilidad del micrófono:** -38±3dB@1KHz (cardioide)
- **Rango inalámbrico de 2.4GHz:** 10 metros en línea recta

Funciones y características principales del producto

Los auriculares tienen 3 modos en total:

1. Modo inalámbrico de 2.4GHz, 2. Modo Bluetooth, 3. Modo con cable

Por defecto, los auriculares se encienden en el modo inalámbrico de 2.4GHz

1. Modo inalámbrico de 2.4Hz: Se conecta a la computadora principal, PS5 y PS4 a través de un dongle USB.

2. Modo Bluetooth: Encienda los auriculares, presione el botón de encendido dos veces para cambiar del modo inalámbrico al modo Bluetooth, que se puede conectar directamente a dispositivos móviles con Bluetooth, como iPhone, iPad, portátiles.

3. Modo cableado: Conecta los auriculares y el dispositivo a través de un cable con interfaz de 3.5 mm, que puede conectar el audio del controlador PS5 y PS4, el audio del controlador de Xbox, nota: el uso del modo con cable hará que los auriculares se apaguen

Modo en línea dual:

- En el modo inalámbrico de 2.4GHz, el teléfono móvil puede conectarse a los auriculares al mismo tiempo a través de Bluetooth.
- Cuando hay una llamada entrante, los auriculares cortarían la pista de sonido del modo inalámbrico de 2.4GHz y cambiarían a la pista de sonido del teléfono móvil, y habrá un tono de llamada entrante. En este momento, puede presionar el botón de encendido una vez para responder y presionar el botón de encendido una vez más para colgar. Los auriculares volverán a la pista de sonido del modo inalámbrico de 2.4GHz en este momento. También puede colgar la llamada directamente manteniendo presionado el botón de encendido durante 1.5 segundos.

Cómo utilizar este producto

Para el primer uso de los auriculares, necesitas tiempo para la coincidencia automática. Inserta el dongle USB en el dispositivo, enciende los auriculares y espera de 1 a 3 minutos para que los auriculares se emparejen automáticamente con el dongle USB.

Note: Si quieres hacer el emparejamiento más rápido, o si has cambiado a un nuevo dongle USB, necesitas apagar los auriculares y mantener presionado el botón de encendido durante 5 segundos para que los auriculares entren en modo de emparejamiento rápido.

Cuando la luz indicadora del dongle USB cambia de parpadeante a constante, significa que los auriculares están conectados.

Modo de reposo: Cuando los auriculares no están conectados a ningún dispositivo, se apagarán automáticamente después de 10 minutos.

Advertencia de batería baja: Cuando la batería está por debajo del 2%, oirás un aviso de batería baja y el indicador luminoso junto al botón de encendido parpadeará en rojo.

Indicador de silenciamiento del micrófono: Cuando el micrófono está encendido, la luz es verde. Cuando el micrófono está apagado, la luz se apaga.

Advertencias o precauciones

Precauciones de seguridad:

- Por razones de seguridad, los auriculares no pueden ser utilizados mientras se están cargando.
- El modo inalámbrico de 2.4GHz solo es compatible con Windows, Mac, PS4, PS5 y no se puede usar en Xbox, ya que no tenemos autorización para el protocolo de dispositivo inalámbrico de Xbox.
- Precauciones de carga: Utilice un cargador de 5V/1A para cargar, se recomienda utilizar la interfaz USB de la computadora. Si utiliza un cargador de carga rápida para teléfonos móviles, puede dañar la fuente de alimentación de los auriculares.

Solución de problemas:

Solución de problemas con el micrófono:

1. En el modo inalámbrico, compruebe si el host o el juego tiene configurado por defecto el G06-P como la salida del micrófono
2. En el modo con cable, la función de silenciamiento no está disponible, el micrófono está activado por defecto, por favor asegúrese de que el cable de 3.5mm esté completamente insertado. Nota: cuando se utiliza en la PC, se necesita un cable divisor Y para insertar respectivamente el micrófono y el audio.

Solución de problemas de audio:

1. En el modo inalámbrico, si hay otros dispositivos inalámbricos de 2.4Hz dentro de un rango de 3 metros, como teclado y ratón inalámbricos, transmisores Wi-Fi, ya que todos usan el mismo canal inalámbrico, pueden interferir con la estabilidad inalámbrica de los auriculares.
2. Compruebe si la salida de audio del dispositivo es G06-P.

Solución de problemas inalámbricos:

1. No se recomienda usar un cable de extensión USB y un dock de expansión para usar el dongle USB.
2. Compruebe si la luz indicadora del dongle USB es estable, si parpadea rápidamente de forma continua, significa que los auriculares no están conectados. Por favor, realice el emparejamiento de nuevo mediante el método de reemparejamiento. Si crees que el dongle USB está roto, por favor contáctanos por correo electrónico.

Mantenimiento y limpieza del producto

Información sobre la garantía:

- Período de garantía del producto: 1 año, solo se cambia, no se repara

Limpieza y mantenimiento:

- Precaución: No puede ser empapado en agua

Información de contacto:

Sitio web: www.nubwotech.com

Correo electrónico: support@nubwotech.com



@nubwotech



@nubwotech



@nubwotech

Si desea compartir su experiencia de usuario con los auriculares para juegos inalámbricos NUBWO G06-P, lo hemos hecho simple y conveniente para usted. Todo lo que necesita hacer es abrir su cámara y escanear el código QR a continuación para compartir rápidamente sus pensamientos (Tenga en cuenta que necesita tener la aplicación Amazon instalada para hacer esto). Esperamos con interés escuchar sus comentarios, y gracias por su apoyo.

