

Tribit®

Portable Wireless Speaker

XSound Go

USER MANUAL

TS-BTS20

Hereby, Thousandshores Deutschland GmbH declares that the radio equipment type Portable Wireless Speaker TS-BTS20 is in compliance with Directive 2014/53/EU. The full text of the EU declaration conformity is available at the following internet address:

<http://files.tribit.com/ts-bts20-eu-doc.pdf>

Hiermit erklärt Thousandshores Deutschland GmbH, dass der Funkanlagentyp Portable Wireless Speaker TS-BTS20 der Richtlinie 2014/53/EU entspricht. Der vollständige Text der EU-Konformitätserklärung ist unter der folgenden Internetadresse verfügbar:

<http://files.tribit.com/ts-bts20-de-doc.pdf>

Learn more about the UK Declaration of Conformity, Please click below link to download.

<http://files.tribit.com/ts-bts20-uk-doc.pdf>

Contents:

English User Manual	1
取扱説明書	13
Benutzerhandbuch	21
Manuale Utente	30
Guide Utilisateur	39
Manual de Usuario	48
中文说明书	57

Safety instructions

- Avoid dropping.
- Do not disassemble.
- Avoid extreme temperatures.
- Do not use the device outdoors during thunderstorms.
- Do not use any corrosive cleaner/oil to clean.

Specification

Bluetooth version: V5.0

Support: A2DP, AVRCP, HFP, HSP

Output power: 2 x 8W

Frequency band: 2.402GHz~2.480GHz

Maximum transmission power: ≤ 20 dBm

Battery: (3.7V 4400mAh)/16.28Wh

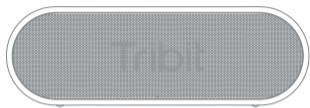
Battery charge time: 5 hour

Input: DC5V/1A

Dimension: 175 x 59 x 56 (mm)

Weight: 380g

What's in the box



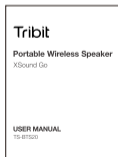
XSound Go



USB-C Cable

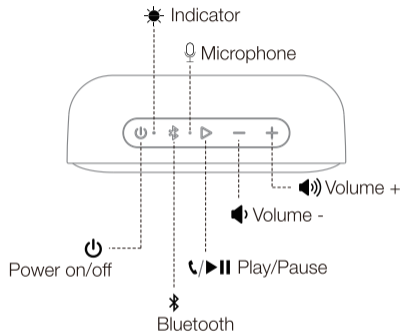


Lanyard

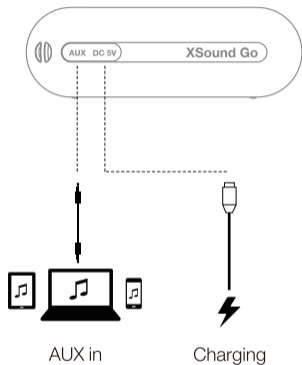


User Manual

Overview buttons & Indicators

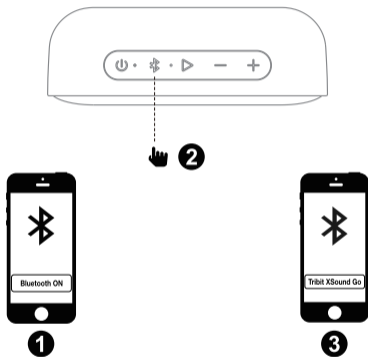


Connections



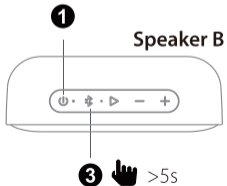
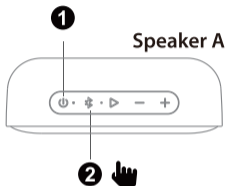
Note: It is not recommended to use the USB socket of a laptop or desktop computer to charge the product, too low a voltage may cause the product to fail to charge.


Bluetooth connection




Stereo Mode

1. Make sure both speakers are on.



2. Press  on one of the speakers to enter pairing state.

3. Press  on the other speaker for 5s, then release the button to enter Stereo pairing when you hear the “Stereo mode”. When you hear “Left channel” on the left speaker and “Right channel” on the right speaker, the “Stereo mode” is on.

Buttons

Button	Operation & Function
Power on/off	Press to turn on/off
Bluetooth	Press to enter pairing mode
Volume +	Press to increase the volume level
Volume -	Press to decrease the volume level
Play/Pause	<ul style="list-style-type: none">• Press to play/pause Music and answer/end call• Long press to reject a call• Press twice to skip to next track• Press triple to skip to Previous track

Indicator

Indicator	Status
Blue indicator flashes slowly	Reconnection mode
Blue indicator flashes quickly	Bluetooth pairing mode
Blue indicator keeps on	Pairing has been successful
Red indicator flashes slowly	Low battery power (<15%), charge the speaker as required

Red indicator flashes quickly

Low battery power (<2%) and will automatically power off after 5s. charge the speaker immediately

Reset

If this speaker has some problem, you can try to press and hold “Volume +” and “Volume -” button simultaneously for 5 seconds to reset, and then pairing again (delete the old pairing in your device).

FCC Statement

Changes or modifications not expressly approved by the party responsible for compliance could void the user's authority to operate the equipment. This equipment has been tested and found to comply with the limits for a Class B digital device, pursuant to Part 15 of the FCC Rules. These limits are designed to provide reasonable protection against harmful interference in a residential installation. This equipment generates uses and can radiate radio

frequency energy and, if not installed and used in accordance with the instructions, may cause harmful interference to radio communications. However, there is no guarantee that interference will not occur in a particular installation. If this equipment does cause harmful interference to radio or television reception, which can be determined by turning the equipment off and on, the user is encouraged to try to correct the interference by one or more of the following measures:

- Reorient or relocate the receiving antenna.
- Increase the separation between the equipment and receiver.
- Connect the equipment into an outlet on a circuit different from that to which the receiver is connected.
- Consult the dealer or an experienced radio/TV technician for help.

This device complies with part 15 of the FCC rules. Operation is subject to the following two conditions (1) this device may not cause harmful interference, and (2) this device must accept any interference received, including interference that may cause undesired operation.

IC Caution

This device complies with Industry Canada licence -exempt RSS standard(s).

Operation is subject to the following two conditions: (1) This device may not cause interference, and (2) This device must accept any interference, including interference that may cause undesired operation of the device.

Le présent appareil est conforme aux CNR d'Industrie Canada applicables aux appareils radio exempts de licence.

L'exploitation est autorisée aux deux conditions suivantes: (1) l'appareil ne doit pas produire de brouillage, et (2) l'utilisateur de l'appareil doit accepter tout brouillage radioélectrique subi, même si le brouillage est susceptible d'en compromettre le fonctionnement.

Customer Service

- An 18-month Warranty
- For more services and information, please Email to support@tribit.com.

安全使用するためのご注意

- 製品を落下しないでください。
- 製品を分解しないでください。
- 高温な場所に置かないでください。
- 雷雨の天候に室外で本製品を使用しないでください。
- 腐食性のある洗剤やオイルで製品を洗浄しないでください。

仕様

Bluetooth バージョン: V5.0

サポート: A2DP, AVRCP, HFP, HSP

定格入力電力: 2 x 8W

周波数帯の範囲: 2.402GHz~2.480GHz

最大送信電力: ≤20dBm

バッテリーの種類: (3.7V 4400mAh)/16.28Wh

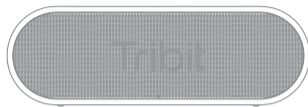
バッテリー充電時間: 5 時間

入力: DC5V/1A

寸法: 170 x 59 x 56 (mm)

重量: 380g

パッケージの内容



XSound Go無線スピーカー本体



USB-C 充電ケーブル

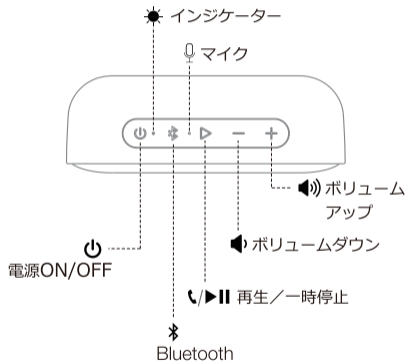


付けひも

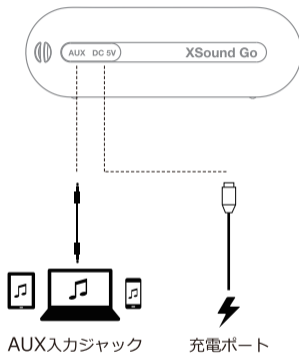


取扱説明書

ボタンとインジケータ—各部 のなまえ

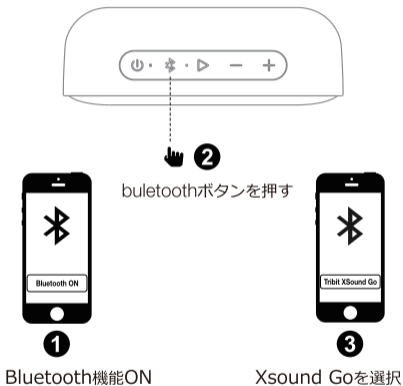


接続口



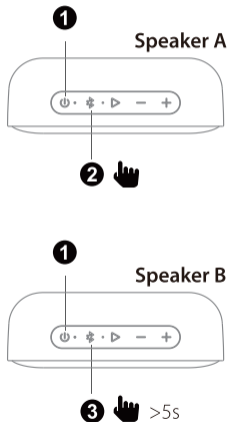
注意：ノートパソコンやデスクトップパソコンのUSBソケットを使用して充電することはお勧めしません。電圧が低すぎると、製品が充電できないことがあります。

Bluetoothペアリング



Stereoモード

1. スピーカーの をオンにします。



1、スピーカーAの **✳** を短く押すと、ペアリングモードになります。

2、スピーカーBの **✳** を5秒ほど長押しして、“Stereo mode” 提示音が鳴ったらBluetoothボタンから指を離します。左スピーカーで“Left channel”、右スピーカーで“Right channel”と聞こえたら、Stereoモードに入ります。

ボタン

ボタン	操作と機能
電源ON/OFF	押すと電源がオン/オフになる
Bluetooth	押すとペアリングモードに入る
ボリューム+	ボリュームアップ
ボリューム-	ボリュームダウン
再生/ 一時停止	音楽の再生/一時停止、電話を受ける/ 切る、長押しすると着信を拒否する/ 2回押すと曲送り/3回押すと曲戻し

インジケーター

インジケーター	状態
青色で遅い点滅	待ち受け
青色で速い点滅	Bluetoothペアリングモード
青色で常時点灯	接続完了
赤色が点灯する	充電中/バッテリー残量 15%以下、充電が必要

赤色で速い点滅

バッテリー残量2%以下、
5秒後自動的に電源
OFF、直ちに充電が必要

初期化をする

スピーカーの使用中、問題が発生してリセットが必要な場合、「ボリュームアップ」と「ボリュームダウン」ボタンを同時に5秒ぐらい長押しすると、初期化になります。再度ペアリングを行ってください。（デバイスにある以前のペアリングを消去してください。）

アフターサービス

- 18ヶ月間品質保証
- ご質問や不明なところがあれば、どうぞこちらにご連絡してください。
support@tribit.com

Sicherheitshinweise

- Hinunterfallen vermeiden.
- Nicht zerlegen.
- Extreme Temperaturen vermeiden.
- Nicht während eines Gewitters im Freien verwenden.
- Keine ätzenden Reiniger oder Öl für die Reinigung verwenden.

Spezifikation

Bluetooth version: 5.0

Unterstützung: A2DP, AVRCP, HFP, HSP

Nennstromverbrauch: 2 x 8W

Begrenzung des Bandes: 2.402GHz~2.480GHz

Maximale Übertragungsleistung: $\leq 20\text{dBm}$

Batterie-Typ: (3.7V 4400mAh)/16.28Wh

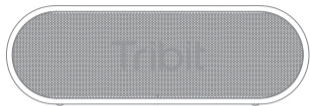
Batterieladezeit: 5 Std

Eingang: 5V/1A

Abmessungen: 170 x 59 x 56 (mm)

Gewicht: 380g

Lieferumfang



XSound Go



USB-C Kabel

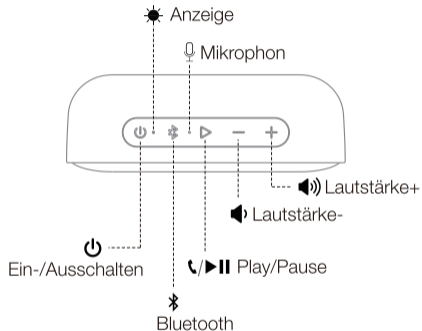


Trageband

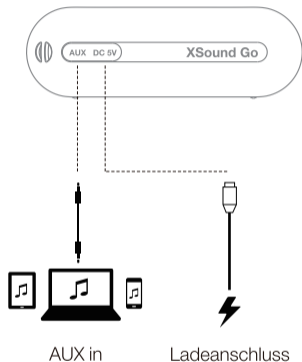


Benutzerhandbuch

Überblick über Tasten und Anzeigen

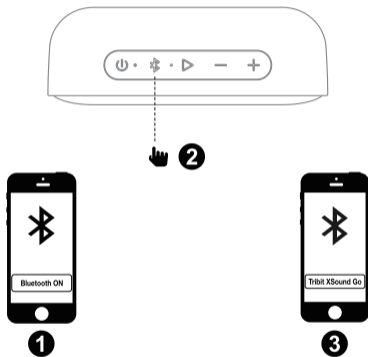


Anschlüsse



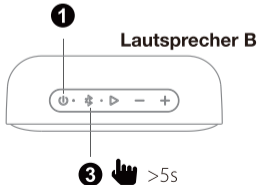
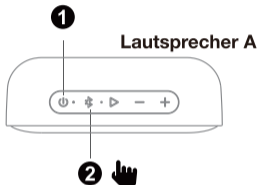
Hinweis: Es wird nicht empfohlen, das Produkt über die USB-Buchse eines Laptops oder Desktop-Computers aufzuladen, da eine zu niedrige Spannung dazu führen kann, dass das Produkt nicht geladen werden kann.


Bluetooth Verbindung




Stereo-Modus

1. Stellen Sie sicher, dass beide Lautsprecher eingeschaltet sind.



2. Drücken Sie die  an einem der Lautsprecher, um den Pairing-Status aufzurufen.

3. Drücken Sie die  auf dem anderen Lautsprecher für 5s, lassen Sie dann die Taste los, um in den Stereo-Pairing-Modus zu gelangen, anschließend hören Sie aus dem linken Lautsprecher die Ansage "Links" und aus dem rechten die Ansage "Rechts". Der Stereomodus ist aktiviert.

Tasten

Taste	Betrieb & Funktion
Ein-/Ausschalten	Drücken zum Ein-/Ausschalten
Bluetooth	Drücken um in den Verbindungsmodus zu gelangen
Lautstärke+	Drücken um die Lautstärke zu erhöhen
Lautstärke-	Drücken um die Lautstärke zu verringern
Play/Pause	<ul style="list-style-type: none">• Drücken um Musik wiederzugeben/zu pausieren und um Anrufe zu beantworten/zu beenden• Lange Drücken um Anrufe abzuweisen• Zweimal Drücken um zum nächsten Titel zu wechseln• Dreimal Drücken um zum vorigen Titel zu wechseln

Anzeigen

Anzeige	Status
Blaue Leuchtanzeige blinkt langsam	Erneuter Verbindungsaufbau
Blaue Leuchtanzeige blinkt schnell	Bluetooth Verbindungsmodus
Blaue Leuchtanzeige bleibt an	Verbunden
Rote Leuchtanzeige leuchtet auf	Lademodus Niedriger Batteriestand(< 15%). Laden Sie den Lautsprecher nach Bedarf

Rote Leuchtanzeige blinkt schnell

Sehr niedriger Akkustand (<2%),
der Lautsprecher schaltet sich
nach 5 Sek. automatisch ab.
Laden Sie den Lautsprecher
umgehend

Zurücksetzen des Gerätes

Wenn der Lautsprecher nicht mehr problemlos funktioniert, können Sie die Tasten „Lautstärke+“ und „Lautstärke-“, gleichzeitig drücken und für 5 Sekunden gedrückt halten, um den Lautsprecher zurückzusetzen und erneut zu verbinden (löschen Sie die bestehenden Verbindungen auf Ihrem Gerät).

Kundenservice

- 18 Monate beschränkte Garantie
- Für Fragen und mehr Information, wenden Sie sich bitte an: support@tribit.com

Istruzioni di sicurezza

- Evitare di far cadere a terra
- Non disassemblare
- Evitare temperature estreme
- Non usare il dispositivo all'aperto durante tempeste con tuoni
- Non usare pulitori corrosivi per pulire il dispositivo

Specificazione

Versione Bluetooth: 5.0

Supporta: A2DP, AVRCP, HFP, HSP

Alimentazione nominale in ingresso: 2 x 8W

limite di banda: 2.402GHz~2.480GHz

Potenza massima di trasmissione: \leq 20dBm

Batteria: (3.7V 4400mAh)/16.28Wh

Tempo di carica della batteria: 5 ore

Input: 5V/1A

Dimensioni: 170 x 59 x 56 (mm)

Peso: 380g

Cosa c'è nella scatola



XSound Go



Cavo USB-C

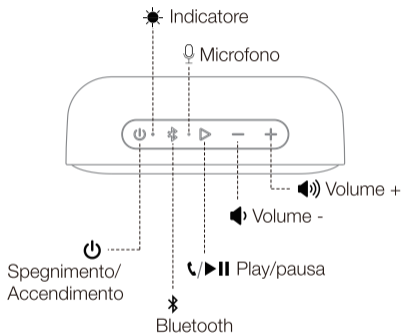


Cordino

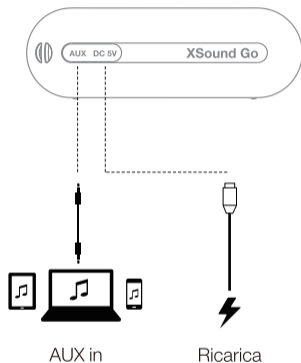


Manuale Utente

Panoramica su pulsanti ed indicatori

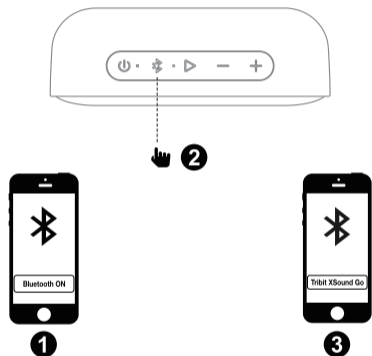


Connessioni



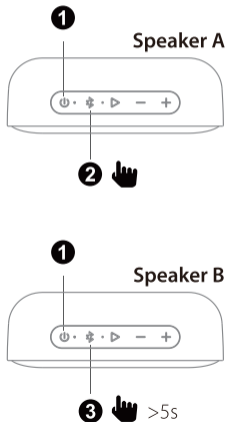
Nota: si sconsiglia di utilizzare la presa USB di un computer portatile o desktop per caricare il prodotto, poiché una tensione troppo bassa potrebbe causare il mancato caricamento del prodotto.


Connessione Bluetooth




Modalità Stereo

1. Assicurarsi che entrambi gli altoparlanti siano attivi.



2. Premere il  su uno degli altoparlanti per accedere allo stato di associazione.

3. Premere il  sull'altro altoparlante per 5 secondi, quindi rilasciare il pulsante per accedere all'associazione stereo quando si sente la "modalità stereo". Quando si sente "Left channel" sull'altoparlante sinistro e "Right channel" sull'altoparlante destro, la "Modalità stereo" è attiva.

Pulsanti

Plusante	Operazione e Funzione
Accensione/ Spegnimento	Premere per accendere/spengere
Bluetooth	Premere per entrare in modalità abbinamento
Volume +	Premere per incrementare il volume
Volume -	Premere per decrementare il volume
Play/Pausa	<ul style="list-style-type: none">• Premere per riprodurre/mettere in pausa la musica e rispondere/terminare le chiamate• Premere a lungo per rifiutare la chiamata• Premere due volte per passare alla traccia successiva• Premere tre volte per tornare alla traccia precedente

Indicatori

Indicatore	Stato
L'indicatore blu emette un flash lentamente	Modalità riconnessione
L'indicatore blu emette un flash velocemente	Modalità abbinamento Bluetooth
L'indicatore blu emette una luce fissa	Connessione
L'indicatore rosso si accende	Modalità ricarica Batteria quasi esaurita (<15%), sarà necessario ricaricare il dispositivo

L'indicatore rosso emette un flash velocemente

Batteria quasi esaurita (<2%), si spegnerà automaticamente dopo 5 secondi. Sarà necessario ricaricare il dispositivo

Reset

Se lo speaker ha qualche problema, è possibile tenere premuti i tasti Volume + e Volume - simultaneamente per 5 secondi per riavviare il dispositivo e poi provare ad abbinare nuovamente (eliminare l'ultimo abbinamento dal dispositivo)

Servizio Consumatori

- 18 mesi di garanzia limitata
- Per domande ed altre informazioni, contattare: support@tribit.com

Consignes de sécurité

- Eviter de la faire tomber
- Ne pas démonter
- Eviter les températures extrêmes
- Ne pas utiliser l'enceinte en extérieur quand il y a de l'orage
- Ne pas utiliser un nettoyant corrosif/huileux pour nettoyer

Caractéristiques

Version bluetooth: V5,0

Support: A2DP, AVRCP, HFP, HSP

Puissance de sortie: 2 x 8W

Gamme de fréquences: 2.402GHz~2.480GHz

Puissance de transmission maximale: ≤ 20 dBm

Batterie: (3.7V 4400mAh)/16.28Wh

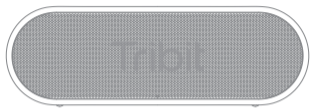
Temps de charge de la batterie: 5 heures

Entrée: DC5V/1A

Taille: 175 x 59 x 56mm

Poids: 380g

Contenu de la boîte



XSound Go



Cable USB-C

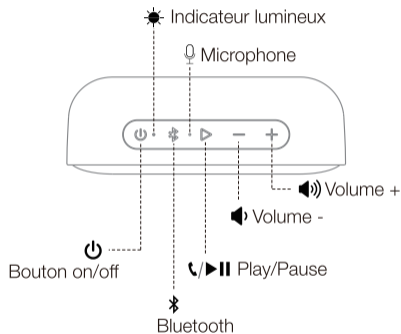


Cordon

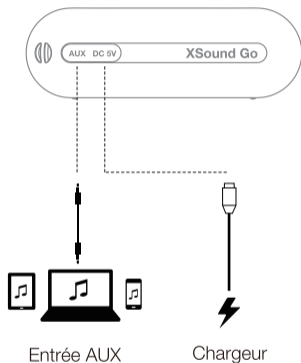


Guide utilisateur

Vue du dessous, boutons et indicateurs

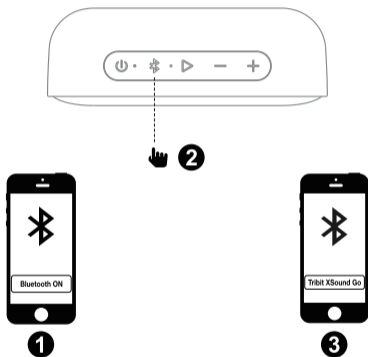


Connectique



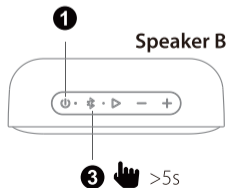
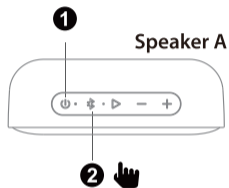
Remarque : il n'est pas recommandé d'utiliser la prise USB d'un ordinateur portable ou de bureau pour charger le produit, une tension trop faible peut empêcher le chargement du produit.

Connexion Bluetooth




Mode Stéréo

1. Assurez-vous que les deux haut-parleurs sont allumés.



2. Appuyez sur le  de l'une des enceintes pour entrer dans l'état d'appairage.

3. Appuyez sur le  de l'autre haut-parleur pendant 5s, puis relâchez le bouton pour entrer dans le couplage stéréo lorsque vous entendez le "Stereo mode". Lorsque vous entendez "Left channel" sur le haut-parleur gauche et "Right channel" sur le haut-parleur droit, le "Stereo mode" est activé.

Boutons

Bouton	Opération et fonction
Bouton on/off	Appuyer pour allumer ou éteindre
Bluetooth	Appuyer pour allumer le mode jumelage
Volume +	Appuyer pour augmenter le volume
Volume -	Appuyer pour diminuer le volume
Play/Pause	<ul style="list-style-type: none">• Appuyer play/pause• Appui long pour rejeter un appel• Appui deux fois pour la piste suivante• Appui trois fois pour la piste précédente

Indicateur Lumineux

Indicateur	Statut
Lumière bleue clignote lentement	Mode reconnexion
Lumière bleue clignote rapidement	Jumelage bluetooth en cours
Lumière bleue statique	Jumelage réussi
Lumière rouge clignote lentement	Batterie faible (<15%), Chargement requis

Lumière rouge clignote rapidement	Batterie très faible (<2%), L'enceinte s'éteint automatiquement après 5s si pas on ne charge pas immédiatement
-----------------------------------	---

Réinitialisation

Si l'enceinte à un problème, vous pouvez essayer d'appuyer simultanément sur le "volume+" et le "volume-" pendant 5 secondes pour réinitialiser, et ensuite ressayer le jumelage (efface le dernier jumelage de l'appareil)

Service client

- 18 month limited warranty
- for FAQs and more information, please email to: support@tribit.com

Instrucciones de seguridad

- Evite que se caiga. .
- No desmontar.
- No lo sumerja en agua.
- Evitar las temperaturas extremas. .
- No utilice el dispositivo al aire libre durante tormentas eléctricas
- No utilice limpiadores / aceites corrosivos para limpiar.

Especificaciones

Versión de Bluetooth: V5.0

Soporte: A2DP, AVRCP, HFP, HSP

Potencia de salida: 2 x 8W

Rango de frecuencia: 2.402GHz~2.480GHz

Potencia máxima de transmisión: ≤ 20 dBm

Batería: (3.7V 4400mAh)/16.28Wh

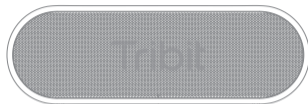
Tiempo de carga de la batería: 5 horas

Entrada: DC5V / 1A

Dimensión: 175 x 59 x 56 (mm)

Peso: 380 g

Qué hay en la caja



Altavoz Tribit XSound Go



Cable USB-C

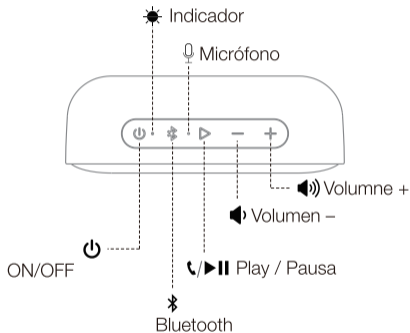


Cordón

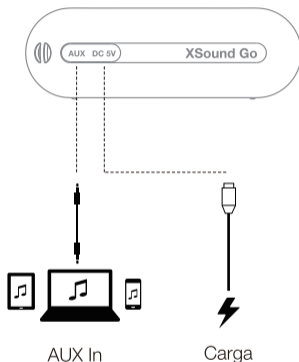


Manual de usuario

Vista previa e indicaciones

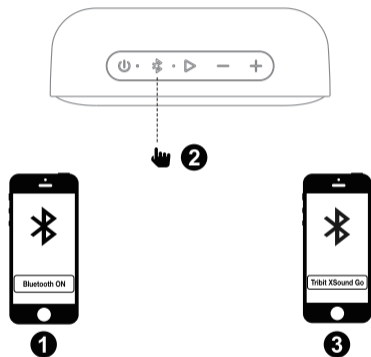


Conectores



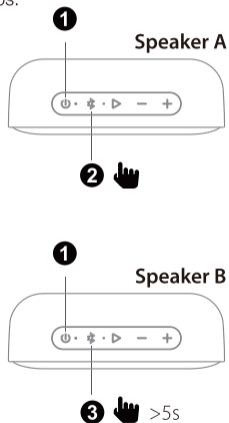
Nota: No se recomienda utilizar la toma USB de un ordenador portátil o de sobremesa para cargar el producto, ya que un voltaje demasiado bajo puede hacer que el producto no se cargue.


Conexión Bluetooth




Modo stereo

1. Asegúrese de que ambos altavoces estén encendidos.



2. Presione el  en uno de los altavoces para ingresar al estado de emparejamiento.

3. Presione el  en el otro altavoz durante 5 segundos, luego suelte el botón para entrar al emparejamiento estéreo cuando escuche el "modo estéreo". Cuando escuche "Canal izquierdo" en el altavoz izquierdo y "Canal derecho" en el altavoz derecho, el "Modo estéreo" estará activado.

Botones

Botón	Función
ON/OFF	Encender/Apagar
Bluetooth	Emparejar
Volumen +	Incrementar el volumen
Volumen -	Reducir el volumen
Play/Pausa	<ul style="list-style-type: none">• Reproducir/Parar música o contestar/ finalizar llamada• Larga pulsación para rechazar llamada• 2 veces para pasar de canción• 3 veces para retroceder canción

Indicador

Indicador	Status
Flash azul lento	Reconexión
Flash azul rápido	Emparejamiento
Indicador azul estable	Emparejamiento exitosos
Indicador rojo lento	Baja batería (-15%). Cargue el altavoz

Flash rojo rápido	Baja batería (-2%). Se apagará en 5 segundos
-------------------	--

Reinicio

Si este altavoz tiene algún problema, puede tratar de presionar y mantener "Volumen +" y el botón "Volumen -" simultáneamente durante 5 segundos para reiniciar, y luego volver a vincularlo (eliminar el antiguo emparejamiento en su dispositivo).

Servicio de atención al cliente

- Garantía limitada de 18 meses
- Para preguntas frecuentes y más información, envíe un correo electrónico a: support@tribit.com

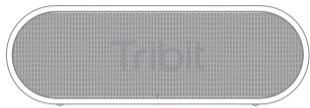
产品安全使用说明

- 请勿将扬声器放置在易坠落处；
- 请勿拆解；
- 请勿将扬声器暴露在极端温度中；
- 请勿在户外雷暴环境使用；
- 请勿使用任何腐蚀性清洁剂或其它化学溶液清洁。

产品规格

- 蓝牙版本:V5.0
- 蓝牙协议:A2DP, AVRCP, HFP, HSP
- 输出功率:2 x 8W
- 频段范围: 2.402GHz~2.480GHz
- 最大传输功率: $\leq 20\text{dBm}$
- 电池: (3.7V 4400mAh)/16.28Wh
- 充电时间:5小时@5V/1A
- 尺寸:175mm x 59mm x 56mm
- 重量:380g

包装清单



XSound Go音箱



USB-C充电线

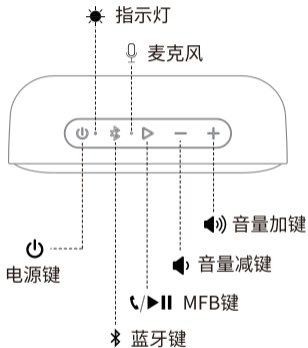


挂绳

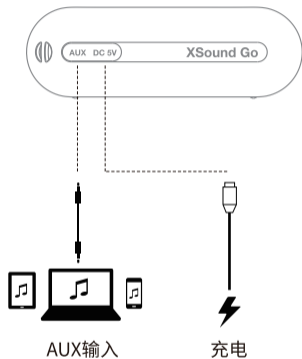


用户手册

整机概述

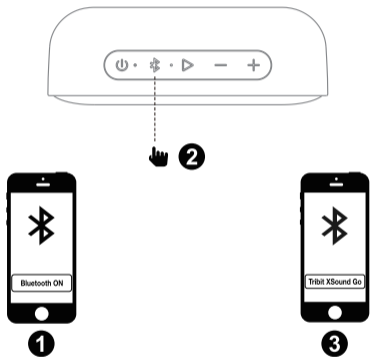


接口连接



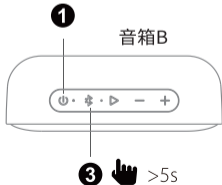
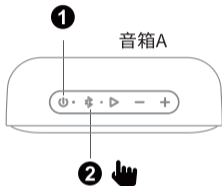
注意:我们不建议使用笔记本电脑或台式电脑的 USB 插座充电。如果电压过低,产品可能无法充电。

蓝牙连接




立体声模式

1、将两个音箱开机；



2、短按一台音箱蓝牙键  进入配对模式；

3、长按另一台音箱蓝牙键  5s, 听到“stereo mode”后松手即进入组队模式。听到主音箱发出“left channel”, 从音箱“right channel”即组队成功, 进入stereo模式。

指示灯

指示灯	状态
蓝灯慢闪	处于回连状态
蓝灯快闪	处于配对状态
蓝灯常亮	配对成功
红灯慢闪	电量低 (<15%)
红灯快闪	低电将于5s内关机

按键

按键	操作&功能
电源键	短按开关机
蓝牙键	短按进入蓝牙配对模式
音量加键	短按增加音量
音量减键	短按减小音量
MFB键	<ul style="list-style-type: none">● 短按实现播放/暂停/解挂电话● 长按拒接电话● 双击切换到下一曲● 三击切换到下一曲"

复位

如果扬声器出现异常状况,可尝试通过对扬声器复位(同时长按音量加减键5秒)来排除故障,复位后历史配对信息会被清除,需要重新与设备配对后使用。

注意事项

- 请在常温环境中存放以及使用本产品;
- 请勿将本产品暴露在雨中或潮湿环境中;
- 请勿丢弃,避免因跌落造成产品损坏;
- 请勿自行拆解、修理和改造本产品;
- 产品内置锂电池,请勿随意丢弃或置于火中,以免引起危险!
- 电池(电池包或组合电池)不得暴露在诸如日照、烘烤或类似过热环境中;
- 如果电池更换不当会有爆炸危险,只能用同样类型或等效类型的电池来更换;
- 消费者使用电源适配器充电,需购买配套使用获得CCC认证并满足标准要求电源适配器。

客户服务

- 保修期18个月
- 有关常见问题和更多信息,请电邮至:
Email:support@tribit.com

公司名称	深圳市千岸科技有限公司
产品名称	TS-BTS20 蓝牙音箱
确认/打样时间	2022.01.25

说明书尺寸: 60*80mm (单页尺寸)

说明书材质: 封面95g铜版纸 内页80g书纸

说明书工艺: 册子

打样信息备注: 无问题/XXX