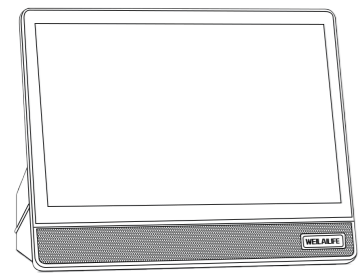
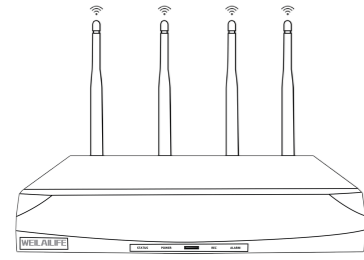


# Wireless Security Camera System – Quick Start Guide

Model: WE-WXPTZ50802

Service: info@weilailifetech.com

English



**WEILALIFE**  
www.weilailifetech.com

www.weilailifetech.com

Thank you for choosing WEILALIFE. Please read this guide thoroughly before installation to ensure proper setup and optimal performance.

## Before You Start:

1. Make sure all parts are included and in good condition.
2. Test the system before physical installation.
3. Scan the QR code to view the installation video.

Wireless NVR System



https://www.weilailifetech.com/pages/vdqvylidizq

Monitor Wireless NVR System



https://www.weilailifetech.com/pages/dnlofjhii

4. Use a compatible HD TV or monitor (do not use a laptop).
5. For security, set a custom system password in System Setup → System Admin → User.

## Note:

Product appearance may vary depending on the model configuration.

## Safety Instructions:

1. Avoid placing NVR in hot, humid, dusty, or oily areas.
2. Ensure good ventilation. Do not block vents.
3. Keep unit dry and stable.
4. Unplug during long-term disuse or relocation.
5. Power off before cleaning. Use dry cloth only.
6. Unplug immediately if you notice smoke, strange smells, or other unusual signs.

info@weilailifetech.com

1

www.weilailifetech.com

## 1. Introduction

### Technical Specifications

Wireless Security NVR Specification			
Name	WEILALIFE Wi-Fi Wireless NVR / Home Station		
Video input	10CH / 16CH HD 1080P/3.0MP/5.0MP/8.0MP/4K		
HDMI Output	1ch Resolution 1024x768, 1280x1024, 1366x768, 1440x900, 1920x1080		
VGA Output	1ch Resolution 1024x768, 1280x1024, 1366x768, 1440x900, 1920x1080		
Resolution	HD 1080P/3.0MP/5.0MP/8.0MP/4K		
Playback	4ch		
Recording	Manual, time, motion detection, alarm		
Storage	1 SATA		
Storage capacity	MAX 8TB for each HDD		
Network interface	1 RJ45 10M/100M		
USB interface	1 USB2.0		
Power consumption	5W without hard drive		
Working temperature	-4 F → +140 F		
Working humidity	10%~90%RH		
Dimension (mm)	258mmx210mmx42mm/10.16inchx8.27inchx1.65inch		
Power consumption	5W		
Power	DC 12V 2A		
Wi-Fi Camera Specification			
Model	3.0 Megapixel	5.0 Megapixel	8.0 Megapixel(4K)
Sensor	1/3" Progressive Scan Sensor	1/3" Progressive Scan Sensor	1/3" Progressive Scan Sensor
Signal System	PAL/NTSC	PAL/NTSC	PAL/NTSC
Resolution	2048x1536 4 : 3 High Definition	2560 x 1960 16 : 9 High Definition	3820 x 2160 High Definition
Minimum illumination	Color: 0.1 Lux; B/W: 0.01 Lux		
Shutter	1/25s to 1/25,000s		
Lens	Optical		
OSD	Date Time & Title(NVR system can change Title name)		
White Balance	Auto		
Day & Night	IR cut filter with auto switch		
3D-DNR	Auto		
Mirror/Flip	On / Off(NVR system setup)		
Smart Stream	Dual-stream: 1920x1080@15fps 640x360@15fps	Dual-stream: 1920x1080@15fps 640x360@15fps	Dual-stream: 1920x1080@15fps 640x480@15fps
Signal /noise rate	> 39.1 Db		
Interface	RJ45 / Wi-Fi 802.11b/g/n		
Anti-thunder Level	Standard IEC61000-4-5		
Working Temperature/Humidity	-4F to +140F / 30% to 80% RH		
Storage Temperature/Humidity	-20F to +180F / 20% to 90% RH		
Power Input	DC12V-1A		
Power consumption	≤6W		
Size	66*180mm/2.60*7.09inch		
Weight	500g/1.1lbs		
Level of Protection	IP66		

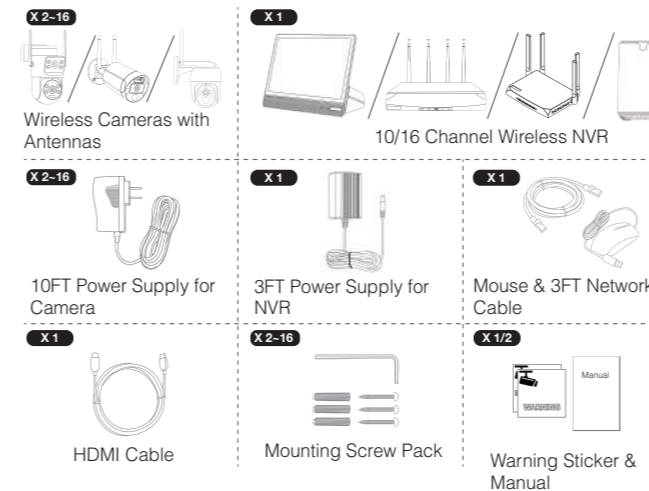
info@weilailifetech.com

2

www.weilailifetech.com

## 2. System Components

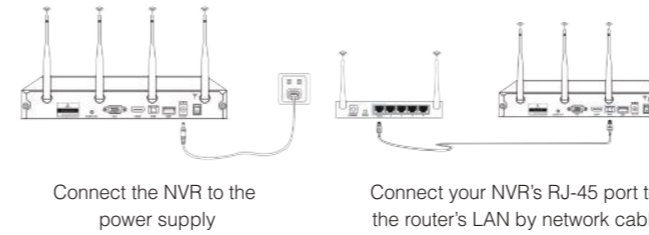
Wireless Cameras with Antennas × 2-16  
Wireless NVR (10CH / 16CH) × 1  
12V 2A NVR Power Adapter (3 ft) × 1  
12V 1A Camera Power Adapters (10 ft) × 2-16  
USB Mouse × 1  
HDMI Cable × 1  
Ethernet Cable (3 ft) × 1  
Mounting Screw Pack × 2-16  
Warning Stickers × 4 / 8  
User Manual × 1



The appearance of the product will vary according to the configuration.

## 3. Installation & Setup

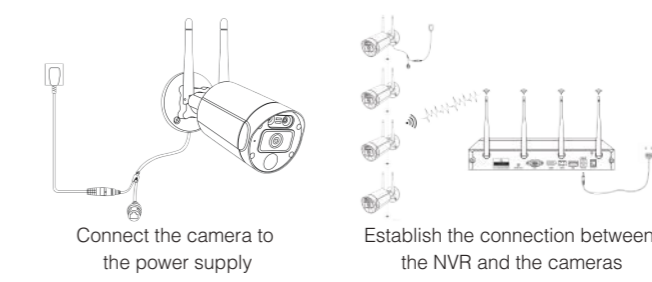
### Wireless Kit



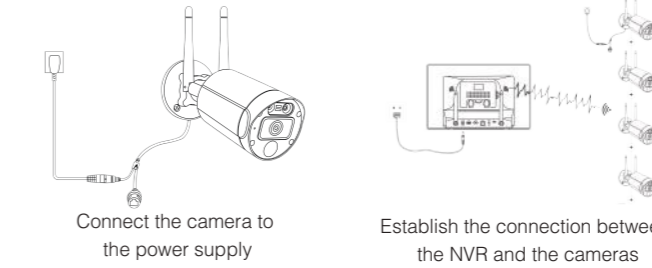
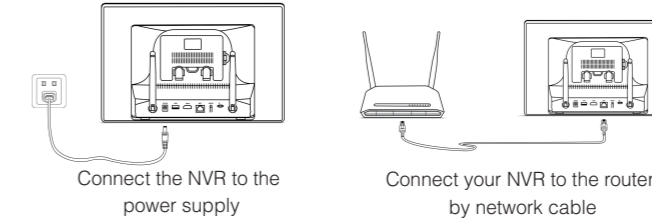
info@weilailifetech.com

3

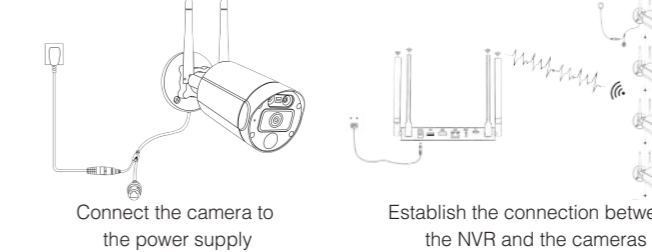
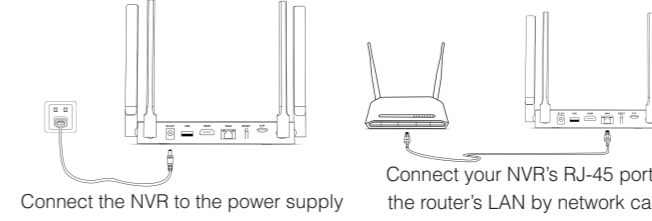
www.weilailifetech.com



### Monitor Kit



### Wireless Home Station Kit

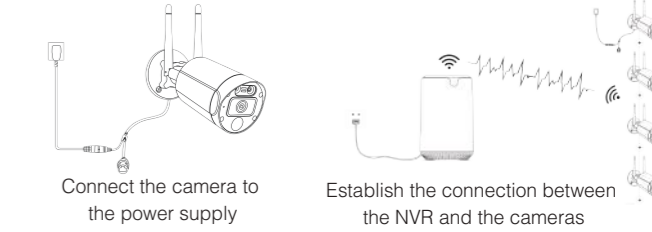
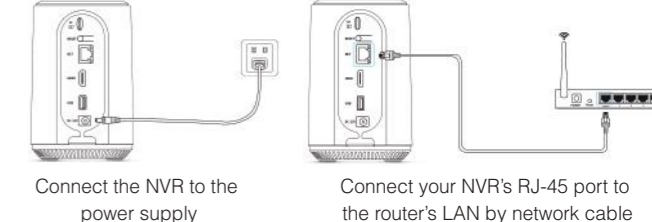


info@weilailifetech.com

4

www.weilailifetech.com

### Base Station Kit



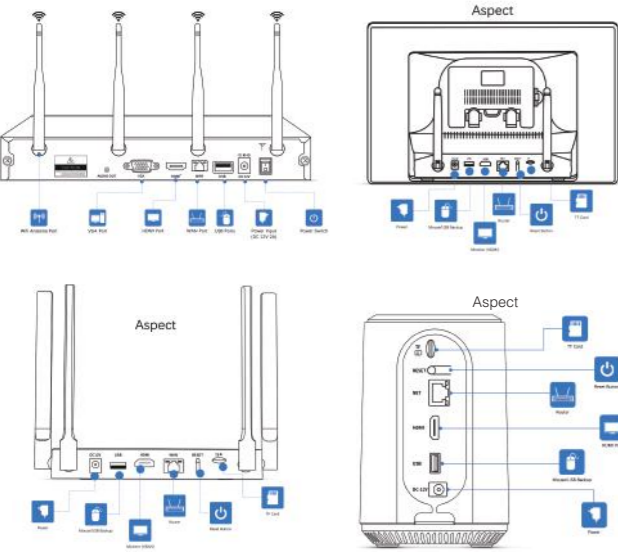
- 3.1 Connect the NVR to Power  
Plug the NVR into a power outlet using the included 12V 2A adapter.
- 3.2 Connect to Monitor or TV  
Use the HDMI or VGA cable to connect to your display. Switch your monitor to the correct input source.
- 3.3 Connect USB Mouse  
Plug the USB mouse into the NVR's rear USB port.
- 3.4 Power the Cameras  
Each camera requires its own 12V 1A adapter. Make sure antennas are upright and firmly secured.
- 3.5 Check Camera IR LEDs  
To test night vision, cover the front of the camera. The infrared lights should turn on.
- 3.6 Initial Login and Password Setup  
When using the system for the first time: You'll be prompted to create a password. There is no default password. This password is required for accessing settings and the mobile app.



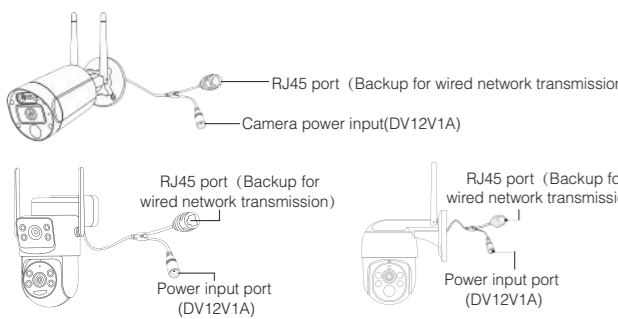
info@weilailifetech.com

5

www.weilailifetech.com



Antenna Port: The antenna can extend the Wi-Fi range.  
WAN Port: Connects to the Internet Router.  
VGA Port: Connects to a monitor (LCD).  
HDMI Port: Connects to a high-definition TV.  
USB Port: Connects to a mouse or USB device.  
NVR Power Input: 12V 2A.



Camera Power Input: 12V 1A.  
RJ45 Port: Used for pairing the IPC camera and establishing a wired connection with the NVR. Our Wi-Fi NVR kit is already pre-paired before delivery. If you need to re-pair the camera or use a wired connection, please refer to the instructions below on how to add an IP camera. The RJ45 port also serves as a backup for wired network transmission. It also uses a network cable to transmit video if the Wi-Fi signal is unavailable.

info@weilailifetech.com

6

www.weilailifetech.com

## 3.6 App Installation

### 3.6.1 APP Download and Installation

- Search for "HonestView" or "EseeCloud" in the App Store (iOS 9.0+) or Google Play (Android 5.1+). You can also scan the QR code in the NVR interface.



Honestview APP



Backup APP 'Eseecloud'

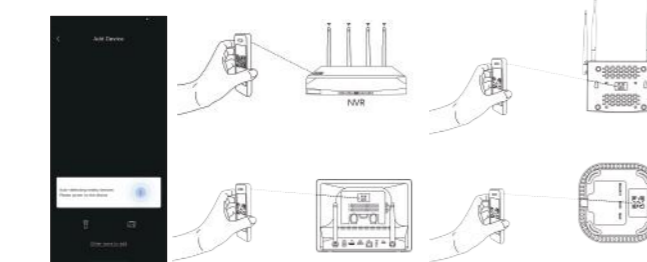
### 3.6.2 Register & Add Device

- Account Login:  
Register using your mobile number or email.

## Connecting the NVR to the Internet:

1. Use an Ethernet cable to connect the NVR's LAN port to your router. This allows remote viewing and mobile app access.
2. Open the app and tap "+" to add a device.

3. Scan the QR code on your NVR. Previously paired cameras will appear automatically.



info@weilailifetech.com

7

www.weilailifetech.com

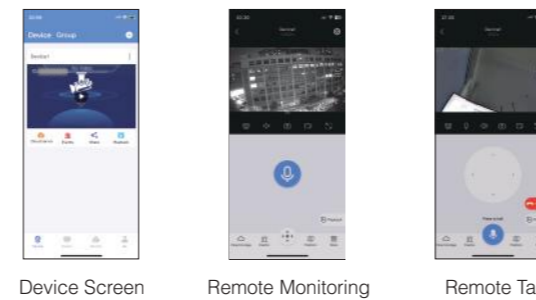
## Adding a New Device:

4. On the "Add Device" screen, tap "Add" button.
5. Enter a name for the device to complete the addition successfully.

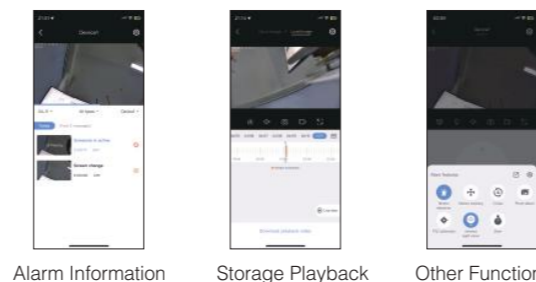


## 3.7 Alerts, Playback, and Remote Viewing

1. Tap the Info button on-screen to view alerts.
2. Tap News in the app to check motion detection events.



3. Go to Playback to view saved recordings.



info@weilailifetech.com

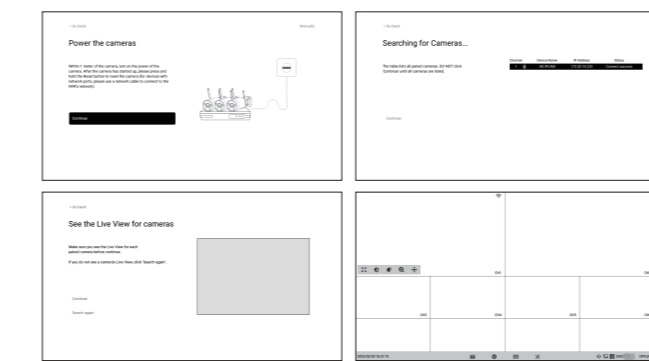
8

www.weilailifetech.com

## 3.8 Adding a New Camera

1. If your camera is not pre-paired or you need to re-pair it: Connect the camera to power.
2. Use a LAN cable to temporarily connect it to the NVR.
  - a. Right-click the preview screen → Click "+" to add.
  - b. Follow on-screen prompts until pairing is complete.

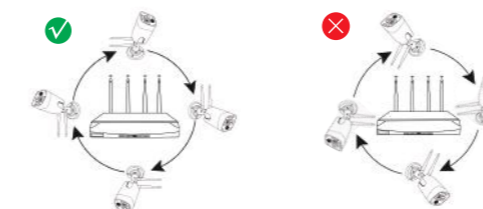
Note: Some low-power cameras or solar-powered models don't have LAN ports.



## 4. Improving Wireless Signal

1. Tips for Better Signal:
  - a. Adjust Antennas: Ensure antennas are upright and tightened.
  - b. Shorten Distance: Place cameras closer to the NVR if signal is weak.
  - c. Avoid Barriers: Avoid placing cameras behind walls or metal objects.

The camera antenna and NVR should be kept parallel



2. Add an Extension Antenna:  
Attach an external antenna for extended signal coverage. Optional purchase at www.weilailifetech.com.

3. Use a Wi-Fi Extender:  
A household Wi-Fi extender can also improve signal transmission. Optional accessory available at www.weilailifetech.com.

info@weilailifetech.com

9

www.weilailifetech.com

## 4. Use a Repeater Camera:

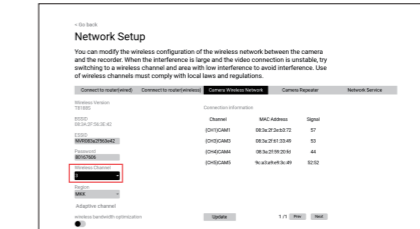
- One camera can act as a repeater for another.
  - Right-click → Video Manage → Repeater
  - Assign a strong-signal camera to relay a weak-signal one.
  - Only one repeater is allowed per camera.

## 5. Enhance Wireless NVR Signal

### 5.1 Change Wi-Fi Channel

To avoid interference:

- (a) Right-click → System Setup → Network Setup → Wi-Fi Setup



- (b) Manually select a less congested channel.



## Note:

The adaptive channel can automatically select a Wi-Fi channel suitable for the NVR.



info@weilailifetech.com

10

www.weilailifetech.com

## 5.2 Enable T-MODE

### Note:

T-MODE minimizes interference between devices on the same Wi-Fi network.

- (1) Go to REGION → Select T-MODE → Click Apply.

### 5.3 Repeater Function

- (1) The repeater function does not enhance the wireless signal of the Wi-Fi camera itself. However, it can improve signal transmission between a camera with poor signal and the NVR by using another camera with strong signal as a repeater.
- (2) Properly configuring the main camera and the relay camera can help extend the transmission range or overcome obstacles that interfere with the signal.
- (3) If the wireless signal does not improve even with the repeater function, the camera may be beyond the NVR's effective range. In this case, install the camera closer to the NVR.
- (4) Each camera can only serve as a repeater for one other camera.
- (5) A camera cannot be connected to multiple others. The signal strength of the main channel (CH) must be 50 or higher.
- (6) To delete a repeater, move the mouse cursor to the upper right corner of the repeater channel (CHx), left-click to remove it, and click "Apply."

## Need help? Contact us!

Before returning the product or posting a review, please contact our support team.

We're committed to helping you quickly and sincerely—our goal is to provide you with a satisfactory solution every time.

☎	+1(904)717-0799
🕒	Mon-Fri 9:00-5:00 EST(US)
✉	info@weilailifetech.com
📍	2012 Jaffa Drive, #116-117, Saint Cloud, FL 34771 USA

## Warranty Information

- The following situations are not covered under this warranty:
- a. Product failure caused by accidents, negligence, natural disasters, improper use, or incorrect operation.
  - b. Damage resulting from unsuitable environmental or usage conditions, such as incompatible power supply, excessive humidity, lightning strikes, or similar factors.
  - c. Products that have been serviced or modified by unauthorized technicians or service providers not approved by the manufacturer.
  - d. Products that are more than 12 months past the date of purchase.

info@weilailifetech.com

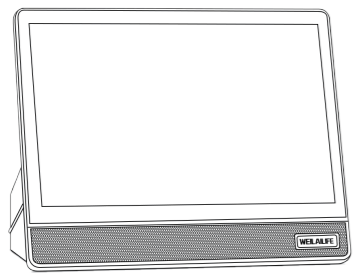
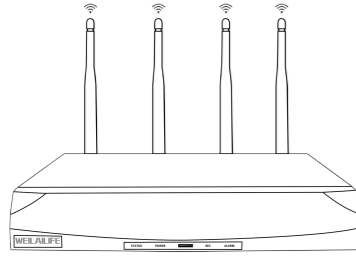
11

# Sistema de Cámaras de Seguridad Inalámbricas – Guía de Inicio Rápido

Modelo: WE-WXPTZ50802

Service: info@weilailifetech.com

**Español**



**WEILAILIFE**  
www.weilailifetech.com

www.weilailifetech.com

Gracias por elegir WEILAILIFE. Lea detenidamente esta guía antes de la instalación para garantizar una configuración adecuada y un rendimiento óptimo.

## Antes de Comenzar:

- Asegúrese de que todas las partes estén incluidas y en buen estado.
- Pruebe el sistema antes de la instalación física.
- Escanee el código QR para ver el video de instalación.

Sistema NVR Inalámbrico



https://www.weilailifetech.com/pages/hnklapzva0

Sistema de NVR Inalámbrico con Monitor



https://www.weilailifetech.com/pages/dnlofjhisip

- Utilice un televisor o monitor HD compatible (no use una laptop).
- Por seguridad, configure una contraseña personalizada del sistema en Configuración del sistema → Administrador del sistema → Usuario.

**Nota: La apariencia del producto puede variar según la configuración del modelo.**

## Instrucciones de Seguridad:

- Evite colocar el NVR en lugares calurosos, húmedos, polvorientos o con presencia de grasa.
- Asegúrese de que haya una buena ventilación. No bloquee las rejillas de ventilación.
- Mantenga el equipo seco y en una superficie estable.
- Desconéctelo si no va a utilizarse durante un período prolongado o si va a trasladarlo.
- Apague el equipo antes de limpiarlo. Use únicamente un paño seco.
- Desenchufe inmediatamente si nota humo, olores extraños u otros signos inusuales.

info@weilailifetech.com

1

www.weilailifetech.com

## 1. Introducción

### Especificaciones Técnicas

Especificaciones del NVR de Seguridad Inalámbrico	
Nombre	WEILAILIFE Wi-Fi NVR Inalámbrico / Estación Hogareña
Entrada de video	10 canales / 16 canales HD 1080P/3.0MP/5.0MP/8.0MP (4K)
Salida HDMI	1 canal Resolución 1024x768, 1280x1024, 1366x768, 1440x900, 1920x1080
Salida VGA	1 canal Resolución 1024x768, 1280x1024, 1366x768, 1440x900, 1920x1080
Resolución	HD 1080P/3.0MP/5.0MP/8.0MP (4K)
Reproducción	4 canales
Grabación	Manual, tiempo, detección de movimiento, alarma
Almacenamiento	1 SATA
Capacidad de almacenamiento	MÁXIMO 8TB para cada disco duro
Interfaz de red	1 RJ45 10M/100M
Interfaz USB	1 USB2.0
Consumo de energía	≤5W sin disco duro
Temperatura de funcionamiento	-4°F--+140°F
Humedad de funcionamiento	10%~90%de humedad relativa
Dimensiones (mm)	258mmx210mmx42mm/10.16inchx8.27inchx1.65inch
Consumo de energía	≤5W
Consumo de energía	Corriente continua 12V 2A

Especificaciones de la cámara WiFi				
Technical Parameters	Model	3.0 Megapíxeles	5.0 Megapíxeles	8.0 Megapíxeles(4K)
	Sensor	1/3" Sensor de Exploración Progresiva	1/3" Sensor de Exploración Progresiva	1/3" Sensor de Exploración Progresiva
	Sistema de Señal	PAL/NTSC	PAL/NTSC	PAL/NTSC
	Resolución	1920 X 1080 16 : 9 Alta Definición	1920 X 1080 16 : 9 Alta Definición	3820 x 2160 Alta Definición
	Iluminación mínima	Color: 0.1 Lux; B/N: 0.01 Lux		
	Obturador	1/25s to 1/25,000s		
	Lenite	Óptico		
	Visualización de Datos en Paralelo	Fecha, Hora y Título (El sistema NVR puede cambiar el nombre del título)		
	Balace de Blancos	Automático		
	Día y Noche	Filtro de corte IR con conmutación automática		
Technical Parameters	Espejo/Giro	Encendido / Apagado		
	Fujo Inteligente	Doble flujo: 1920x1080@15fps 640x360@15fps	Doble flujo: 1920x1080@15fps 640x360@15fps	Doble flujo: 1920x1080@15fps 640x480@15fps
	Relación señal/ruído	> 39.1 Db		
Technical Parameters	Interfaz	RJ45 / Wi-Fi 802.11b/g/n		
	Nivel Anti-tormenta	Estándar IEC61000-4-5		
Especificación General	Temperatura/Humedad de Funcionamiento	-4°F to +140°F/ 30% to 80% RH		
	temperatura/Humedad de Almacenamiento	-20°F to +180°F / 20% to 90% RH		
	Entrada de energía	DC12V-1A		
	Consumo de energía	≤6W		
	Tamaño	2.60"7.09inch		
Especificación General	Peso	1.1lbs		
	Nivel de Protección	IP66		

info@weilailifetech.com

2

www.weilailifetech.com

## 2. Componentes del Sistema

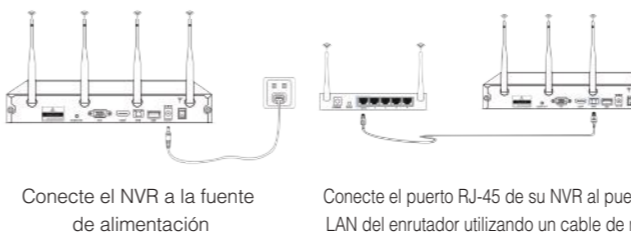
- Cámaras Inalámbricas con Antenas x 2~16
- Grabador NVR Inalámbrico (10CH / 16CH) x 1
- Adaptador de Corriente para NVR de 12V 2A (3 pies) x 1
- Adaptadores de Corriente para Cámaras de 12V 1A (10 pies) x 2~16
- Ratón USB x 1
- Cable HDMI x 1
- Cable Ethernet (3 pies) x 1
- Paquete de Tornillos de Montaje x 2~16
- Pegatinas de Advertencia x 4 / 8
- Manual del Usuario x 1



La apariencia del producto variará según la configuración.

## 3. Instalación y Configuración

### Paquete del Kit Inalámbrico



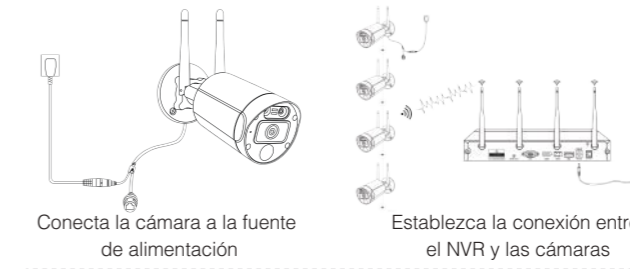
Conecte el NVR a la fuente de alimentación

Conecte el puerto RJ-45 de su NVR al puerto LAN del enrutador utilizando un cable de red

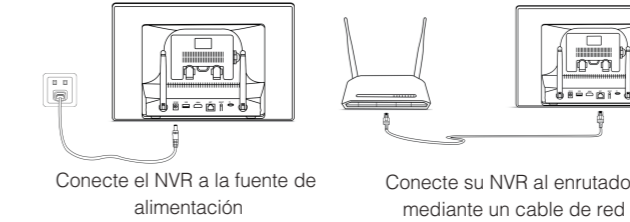
info@weilailifetech.com

3

www.weilailifetech.com



### Paquete del Kit de Monitor

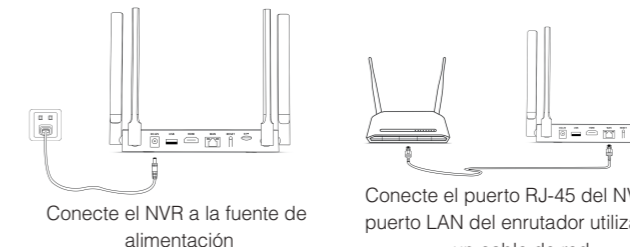


Conecte el NVR a la fuente de alimentación

Conecte su NVR al enrutador mediante un cable de red



### Kit de NVR Mini Inalámbrico



Conecte el NVR a la fuente de alimentación

Conecte el puerto RJ-45 del NVR al puerto LAN del enrutador utilizando un cable de red



Conecta la cámara a la fuente de alimentación

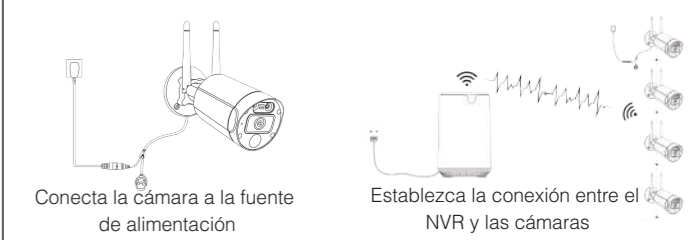
Establezca la conexión entre el NVR y las cámaras

info@weilailifetech.com

4

www.weilailifetech.com

## Kits de Estación Base



### 3.1 Conectar el NVR a la Corriente

Conecte el NVR a una toma de corriente utilizando el adaptador de 12V 2A incluido.

### 3.2 Conectar a un Monitor o Televisor

Utilice el cable HDMI o VGA para conectar el NVR a su pantalla. Cambie su monitor a la fuente de entrada correcta.

### 3.3 Conectar el Ratón USB

Conecte el ratón USB al puerto USB trasero del NVR.

### 3.4 Encender las Cámaras

Cada cámara necesita su propio adaptador de 12V 1A. Asegúrese de que las antenas estén en posición vertical y bien aseguradas.

### 3.5 Comprobar los LED Infrarrojos de la Cámara

Para probar la visión nocturna, cubra la parte frontal de la cámara. Las luces infrarrojas deberían encenderse.

### 3.6 Inicio de Sesión Inicial y Configuración de la Contraseña

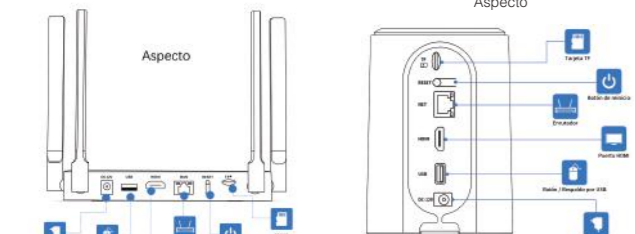
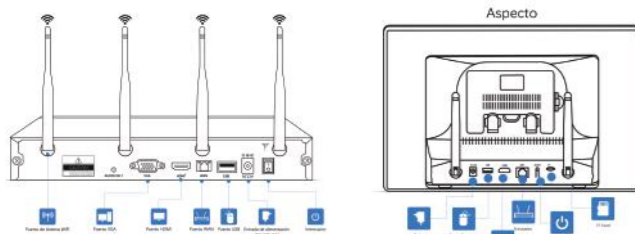
Al utilizar el sistema por primera vez, se le pedirá que cree una contraseña. No hay una contraseña predeterminada. Esta contraseña será necesaria para acceder a la configuración y a la aplicación móvil.



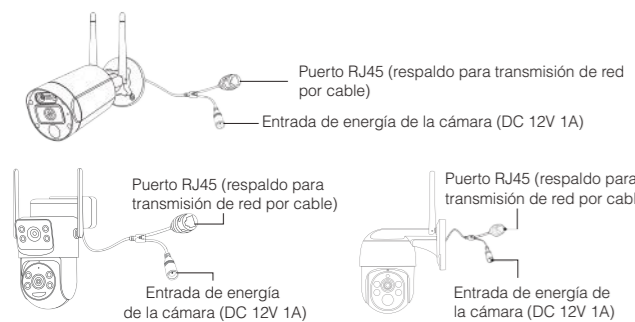
info@weilailifetech.com

5

www.weilailifetech.com



Puerto de antena: La antena puede ampliar el alcance de la señal Wi-Fi.  
Puerto WAN: Se conecta al enrutador de Internet.  
Puerto VGA: Se conecta a un monitor (LCD).  
Puerto HDMI: Conecta a un televisor de alta definición.  
Puerto USB: Conecta a un ratón o dispositivo USB.  
Entrada de Alimentación del NVR: 12V 2A.



Entrada de Alimentación de la Cámara: 12V 1A.  
Puerto RJ45: Utilizado para emparejar el código y establecer una conexión por cable entre la cámara IPC y el NVR. Nuestro kit de NVR Wi-Fi ya viene pre-emparejado antes de la entrega. Si necesita re-emparejar el código o utilizar una conexión por cable, consulte las instrucciones a continuación sobre cómo agregar una cámara IP. El puerto RJ45 sirve como respaldo para la transmisión de red por cable. También puede usar un cable de red para transmitir video si la Wi-Fi es débil o no está disponible.

info@weilailifetech.com

6

www.weilailifetech.com

## 3.6 Instalación de la Aplicación

### 3.6.1 Descarga e Instalación de la Aplicación

- Busque "HonestView" o "EseeCloud" en la App Store (iOS 9.0+) o Google Play (Android 5.1+). También puede escanear el código QR desde la interfaz del NVR.



Honestview APP



Backup APP 'Eseecloud'

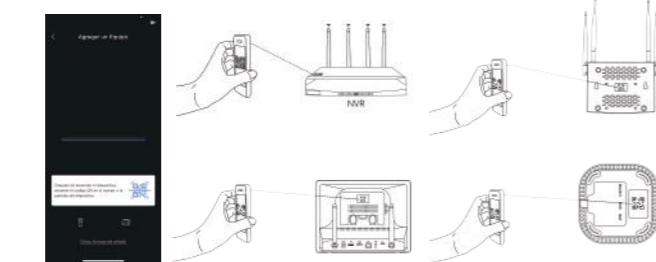
### 3.6.2 Registrar y Añadir Dispositivo

- Inicio de Sesión en la Cuenta:** Regístrese utilizando su número de teléfono móvil o correo electrónico.

### Conexión del NVR a Internet:

- Utilice un cable Ethernet para conectar el puerto LAN del NVR a su enrutador. Esto permitirá la visualización remota y el acceso a la aplicación móvil.
- Abra la aplicación y toque "+" para añadir un dispositivo.

- Escanee el código QR en su NVR. Las cámaras previamente emparejadas aparecerán automáticamente.



info@weilailifetech.com

7

www.weilailifetech.com

## 3.7 Alertas, Reproducción y Visualización Remota

- Agregar un Nuevo Dispositivo:**
  - En la pantalla de "Agregar dispositivo", toque el botón "Agregar".
  - Ingrese un nombre para el dispositivo para completar la adición exitosamente.



### 3.7 Alertas, Reproducción y Visualización Remota

- Toque el botón de información en la pantalla para ver las alertas.
- Toque Noticias en la aplicación para revisar los eventos de detección de movimiento.



Pantalla del dispositivo Monitorización remota Comunicación remota

- Vaya a Reproducción para ver las Grabaciones Guardadas.



Información de alarma Reproducción de almacenamiento Otras funciones

info@weilailifetech.com

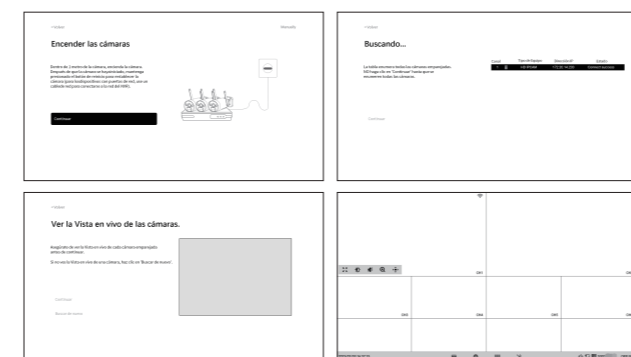
8

www.weilailifetech.com

## 3.8 Añadir una Nueva Cámara

- Si su cámara no está preemparejada o necesita volver a emparejarla: Conecte la cámara a la corriente.
- Utilice un cable LAN para conectarla temporalmente al NVR.
  - Haga clic derecho en la pantalla de vista previa → Haga clic en "+" para añadir.
  - Siga las indicaciones en pantalla hasta que el emparejamiento esté completo.

**Nota:** Algunas cámaras de bajo consumo o modelos alimentados por energía solar no tienen puertos LAN.

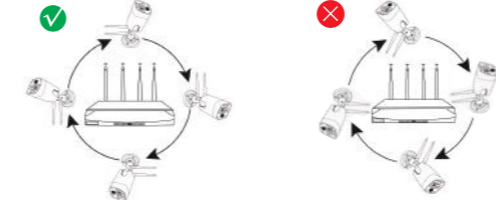


## 4. Mejorar la Señal Inalámbrica

### 1. Consejos para una Mejor Señal:

- Ajuste las antenas: Asegúrese de que estén en posición vertical y bien ajustadas.
- Reduzca la distancia: Coloque las cámaras más cerca del NVR si la señal es débil.
- Evite obstáculos: Evite colocar las cámaras detrás de paredes u objetos metálicos.

La antena de la cámara y el NVR deben mantenerse paralelos



### 2. Añadir una Antena de Extensión:

Conecte una antena externa para ampliar la cobertura de señal. Accesorio opcional disponible en www.weilailifetech.com.

### 3. Utilizar un Amplificador Wi-Fi:

Un repetidor Wi-Fi doméstico también puede mejorar la transmisión de señal. Accesorio opcional disponible en www.weilailifetech.com.

info@weilailifetech.com

9

www.weilailifetech.com

## 4. Usar una Cámara Repetidora:

- Una cámara puede funcionar como repetidora para otra.
- Haga Clic Derecho → Gestión de Video → Repetidor
- Asigne una cámara con buena señal para retransmitir la de señal débil.
- Solo se permite un repetidor por cámara.

## 5. Mejorar la Señal del NVR Inalámbrico

### 5.1 Cambiar el Canal Wi-Fi

Para evitar interferencias:

- Haga Clic Derecho → Configuración del Sistema → Configuración de Red → Configuración Wi-Fi



- Seleccione manualmente un canal menos congestionado.



**Nota:**

El canal adaptativo puede coincidir automáticamente con el canal WIFI adecuado para el NVR.



info@weilailifetech.com

10

www.weilailifetech.com

## 5.2 Activar el T-MODE

**Nota:**

T-MODE minimiza las interferencias entre dispositivos que utilizan la misma red Wi-Fi.



### 5.3 Función Repetidora

- La función repetidora no mejora la señal inalámbrica de la cámara Wi-Fi en sí misma. Sin embargo, puede mejorar la transmisión de la señal entre una cámara con señal débil y el NVR utilizando otra cámara con buena señal como repetidor.
- Configurar correctamente la cámara principal y la cámara repetidora puede ayudar a extender el alcance de transmisión o superar obstáculos que interfieran con la señal.
- Si la señal inalámbrica no mejora incluso con la función repetidora, es posible que la cámara esté fuera del alcance efectivo del NVR. En este caso, instale la cámara más cerca del NVR.
- Cada cámara solo puede funcionar como repetidor para otra cámara.
- Una cámara no puede conectarse a varias otras. La intensidad de la señal del canal principal (CH) debe ser de 50 o más.
- Para eliminar un repetidor, coloque el cursor del ratón en la esquina superior derecha del canal repetidor (CHx), haga clic izquierdo para eliminarlo y luego haga clic en "Aplicar".

### ¿Necesita ayuda? ¡Contáctenos!

Antes de devolver el producto o publicar una reseña, por favor contacte a nuestro equipo de soporte.

Estamos comprometidos a ayudarle de manera rápida y sincera; nuestro objetivo es ofrecerle una solución satisfactoria en todo momento.

☎	+1(904)717-0799
📅	Lunes a viernes de 9:00 a 17:00, hora estándar del este (EE. UU.).
✉	info@weilailifetech.com
📍	2012 Jaffa Drive, #116-117, Saint Cloud, FL34771 USA

## Información de Garantía

Las siguientes situaciones no están cubiertas por esta garantía:

- Falla del producto causada por accidentes, negligencia, desastres naturales, uso indebido o operación incorrecta.
- Daños resultantes de condiciones ambientales o de uso inadecuadas, como fuente de alimentación incompatible, humedad excesiva, rayos o factores similares.
- Productos que han sido mantenidos o modificados por técnicos no autorizados o proveedores de servicios no aprobados por el fabricante.
- Productos que sean más de 12 meses después de la fecha de compra.

info@weilailifetech.com

11