



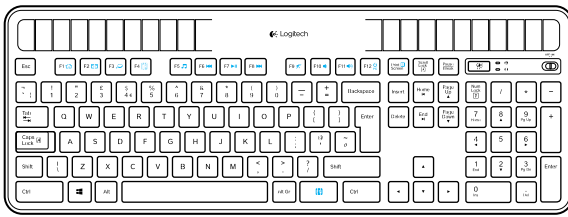
Logitech® Wireless Solar Keyboard K750

Setup Guide

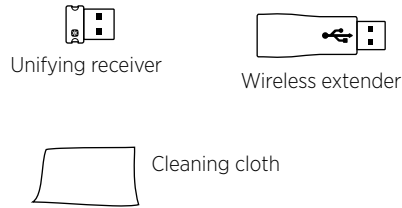


English	3
Deutsch	7
Français	11
Italiano	15
www.logitech.com/support 	19

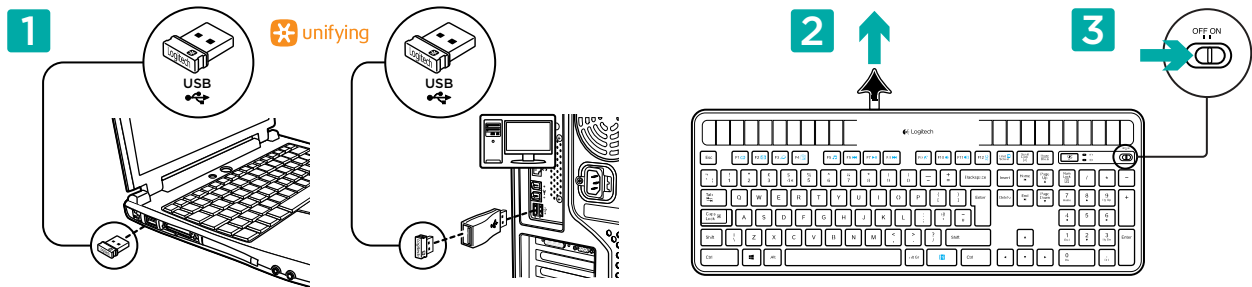
What's in the box



Wireless Solar Keyboard K750



Setting up the keyboard



1. Plug the Unifying receiver into a computer USB port.
For PC towers, use the Wireless extender to minimize the possibility of radio frequency (RF) interference.
2. Pull the tab to activate the keyboard.
3. Turn on the keyboard.

How much light is needed?

The K750 requires only a modest level of light to operate and store energy. Indirect sunlight or indoor illumination is fine.

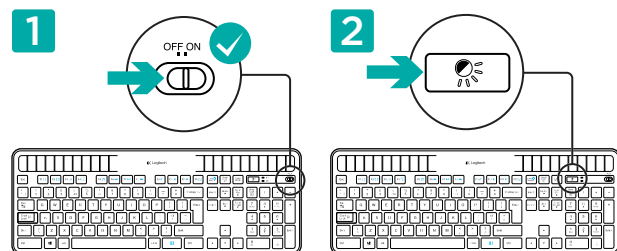
When exposed to dim room light on a continuous basis, the K750 has enough power for use. Because indoor environments usually have periods of darkness, a moderate level of room lighting is recommended for much of the day. The recharge time for the K750 is much less in brightly lit environments or when the K750 is placed in direct sunlight.

The K750 stores energy automatically, even when turned off. This stored energy allows you to use the K750 without light for a while. With a full charge, the K750 can operate up to three months in total darkness before needing a recharge.

Checking for adequate light

How do you know whether there's enough light for the K750? Use the Light-check hot key. The K750 tells you if it's getting enough illumination.

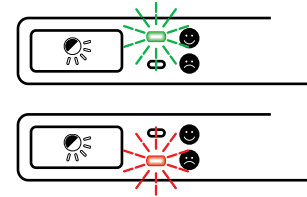
1. Make sure the K750 is turned on.
2. Press the Light-check hot key. The Light-check LED will flash either green or red, or it won't produce any light at all. For more information, see *Reading the Light-check LED*.



Reading the Light-check LED

- **Light-check LED flashes green.** The K750 is receiving enough light and is ready for use.
- **Light-check LED flashes red.** The K750 requires more light to continue working on a long-term basis.

Note: If the Light-check LED produces no light, please see *Help with setup* for more information.

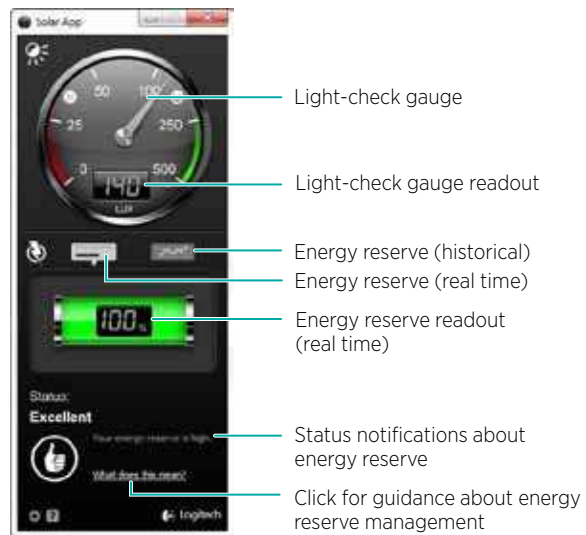


Using the Solar App

Want an easy and more visual way of checking the available light falling on the K750 while keeping track of the keyboard's energy reserve? Download and install the Solar App from www.logitech.com/k750/solarapp

- The Solar App operates in the background and notifies you whenever there is a change (up or down) in the K750's energy reserve.
- Try to keep the Light-check gauge pointing at 100 lux or higher to make sure the K750 will have plenty of energy.
- To bring the Solar App to the foreground, press the Light-check hot key on the keyboard. The Solar App will pop up, and the Light-check gauge will activate immediately.

Note: Not available on Windows RT.

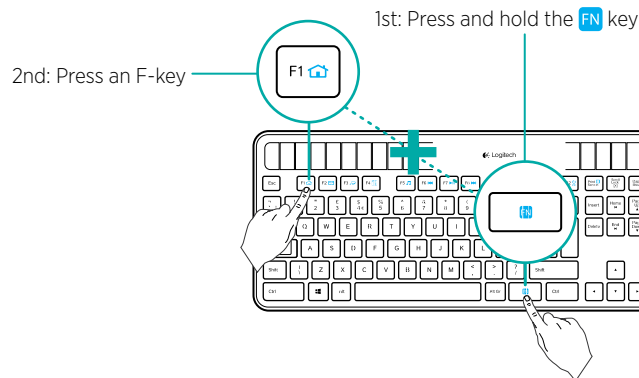


Using the keyboard F-key

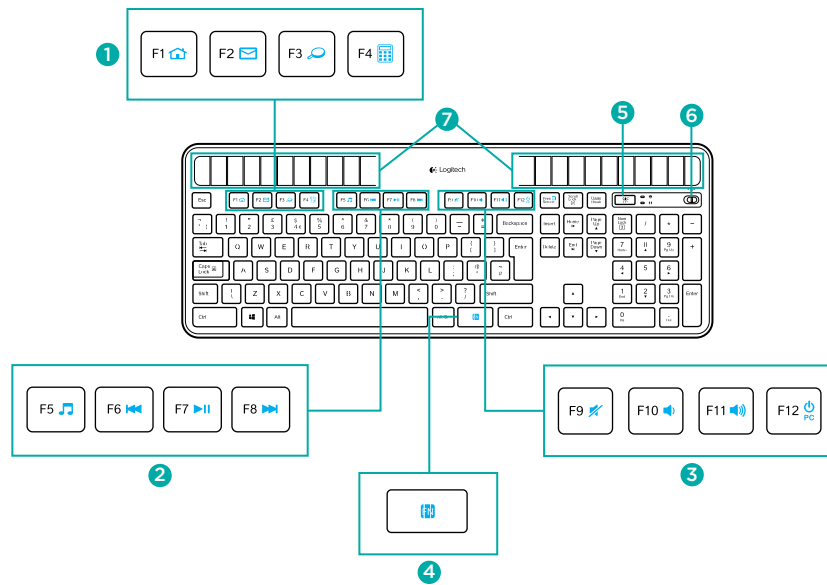
User-friendly enhanced F-keys let you launch applications easily. To use the enhanced functions (blue icons), first press and hold the **FN** key; second, press the F-key you want to use.

Tip: In the software settings, you can invert the FN mode if you prefer to access directly the enhanced functions without having to press the **FN** key.*

* Requires SetPoint™ Software (Available for download at www.logitech.com/downloads. Not available on Windows RT.)



Keyboard features



1. Application zone

- FN** + F1 Internet home
- FN** + F2 Launch e-mail application
- FN** + F3 Launch Windows Search*
- FN** + F4 Launch calculator

2. Multimedia navigation zone

- FN** + F5 Launch media application
- FN** + F6 Previous track
- FN** + F7 Play/Pause
- FN** + F8 Next track

3. Multimedia volume zone

- FN** + F9 Mute
- FN** + F10 Volume down
- FN** + F11 Volume up
- FN** + F12 Sleep mode

4. **FN** key

- 5. Light-check hot key
- 6. Keyboard power switch
- 7. Solar cells

* One Touch Search if the SetSpout® software is installed. (Not available on Windows RT.)

Plug it. Forget it. Add to it.

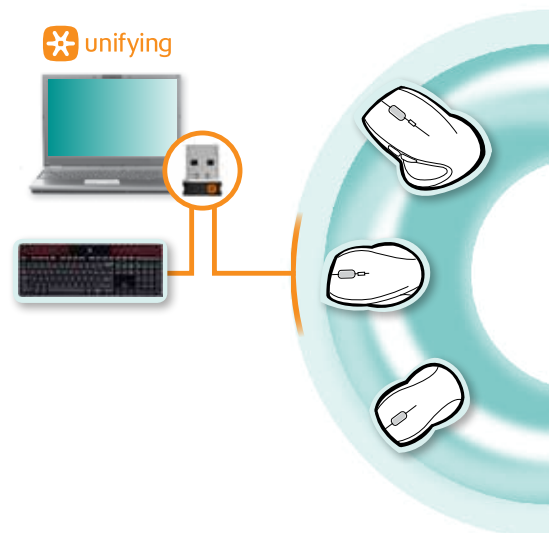
You've got a Logitech® Unifying receiver. Now add a compatible wireless keyboard or mouse that uses the same receiver.

It's easy. Just start the Logitech® Unifying software* and follow the onscreen instructions.

For more information and to download the software, visit www.logitech.com/unifying

*Go to Start / All Programs / Logitech / Unifying / Logitech Unifying Software

Note: Not available on Windows RT.



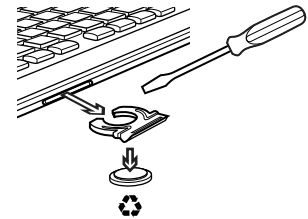
Help with setup: keyboard not working

- **Check the Unifying receiver.** Also, try changing USB ports.
- **Move closer?** Try moving the K750 closer to the Unifying receiver, or plug the Unifying receiver into the Wireless extender if you are using a tower PC.
- **Is the K750 turned on?** Slide the keyboard Off/On switch to Off and then to On position.
- **Re-establish the connection.** Use the Unifying software to reset the connection between the K750 and Unifying receiver. Refer to the Unifying section in this guide for more information.
- **Restart the computer.**
- **Press the Light-check hot key.** If the Light-check LED produces no light, the K750 is out of energy. To use the K750 again, significantly increase the amount of light over the keyboard to a level you might see in a brightly lit office. It may take a day or two for the K750 to recharge when exposed to this increased level of illumination, but only several hours if the K750 is placed in direct sunlight.
Note: Any time the Light-check LED flashes red automatically, the K750 is nearly out of energy and needs more light to keep working on a long-term basis.
- **Download and use the Solar App.** This handy widget gives you an easy and more visual way of checking the available light hitting the K750 while keeping track of the keyboard's energy reserve. Download the Solar App from www.logitech.com/k750/solarapp (Not available on Windows RT.)

Handling the product at end of life

When you have made the decision to stop using your product, recycle it according to your local laws. Follow the instructions below to remove the battery (not user replaceable) from the keyboard, and then recycle both the keyboard and battery as recommended in steps 3 and 4.

1. Use a screwdriver to open the battery tray.
2. Carefully remove the battery from the tray.
3. Hand over the spent battery to the appropriate collection point for the recycling of batteries.
4. Hand over the product to the appropriate collection point for the recycling of electrical and electronic equipment.



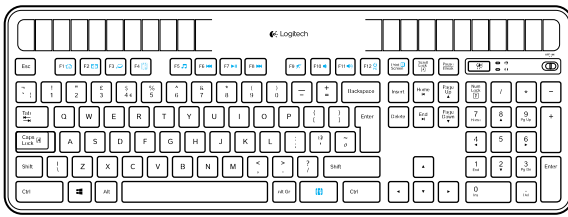
What do you think?

Please take a minute to tell us.

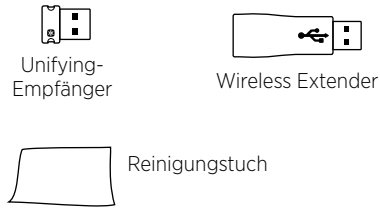
Thank you for purchasing our product.

www.logitech.com/ithink

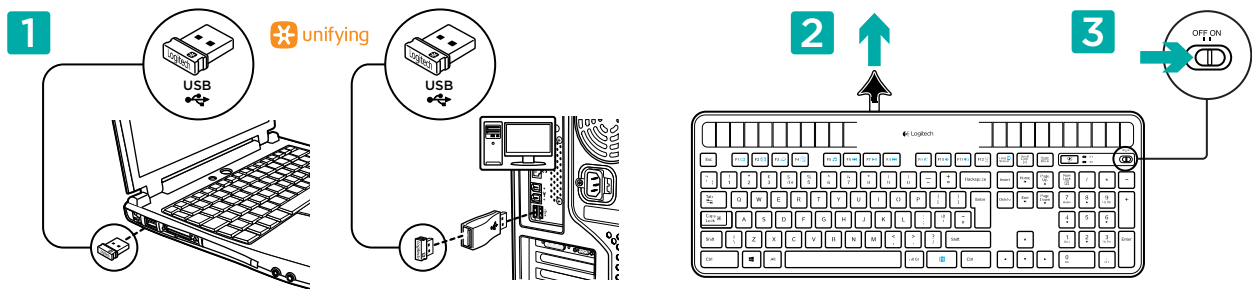
Inhalt



Wireless Solar Keyboard K750



Einrichten der Tastatur



1. Stecken Sie den Unifying-Empfänger in einen USB-Anschluss des Computers. Wenn Sie einen Tower-PC verwenden, können Sie mithilfe des Wireless Extender die Wahrscheinlichkeit von Funkstörungen minimieren.

2. Ziehen Sie den Schutzstreifen heraus, um die Tastatur zu aktivieren.

3. Schalten Sie die Tastatur ein.

Wie viel Licht ist erforderlich?

Um das K750 zu betreiben und Energie zu speichern, ist nur relativ wenig Licht erforderlich. Indirektes Sonnenlicht oder künstliche Beleuchtung reicht aus.

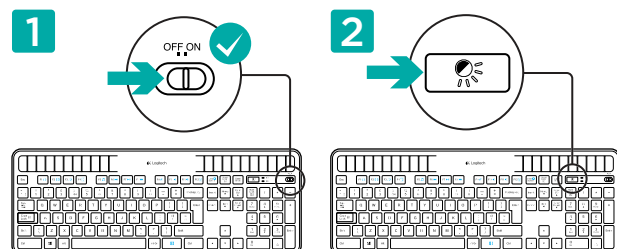
Wenn das K750 kontinuierlich schwacher Raumbeleuchtung ausgesetzt ist, verfügt es über genug Energie für den Betrieb. Da Innenräume gewöhnlich über Nacht dunkel sind, sollte tagsüber eine normale Raumbeleuchtung gewährleistet sein. In hell beleuchteten Umgebungen oder bei direkter Sonneneinstrahlung wird das K750 wesentlich schneller aufgeladen.

Das K750 speichert Energie automatisch, selbst wenn es ausgeschaltet ist. Dank dieser gespeicherten Energie können Sie die Tastatur eine Zeit lang ohne Licht verwenden. Wenn das K750 voll aufgeladen ist, muss es selbst bei völliger Dunkelheit erst nach bis zu drei Monaten wieder aufgeladen werden.

Prüfen der Lichtverhältnisse

Wie können Sie feststellen, ob genug Licht für das K750 vorhanden ist? Drücken Sie die Sondertaste „Licht prüfen“. Das K750 zeigt an, ob es genug Licht bekommt.

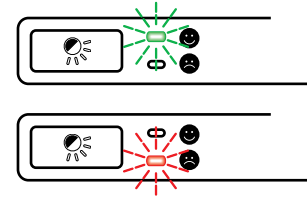
1. Vergewissern Sie sich, dass das K750 eingeschaltet ist.
2. Drücken Sie die Sondertaste „Licht prüfen“. Die Lichtprüfungs-LED blinkt entweder grün oder rot oder sie leuchtet überhaupt nicht. Weitere Informationen finden Sie unter „Lesen der Lichtprüfungs-LED“.



Lesen der Lichtprüfungs-LED

- Die Lichtprüfungs-LED blinkt **grün**. Das K750 bekommt genug Licht und ist betriebsbereit.
- Die Lichtprüfungs-LED blinkt **rot**. Das K750 benötigt für längerfristigen Betrieb mehr Licht.

Hinweis: Falls die Lichtprüfungs-LED nicht leuchtet, finden Sie unter „Probleme bei der Einrichtung“ weitere Informationen.



Verwenden der Solar App

Sie möchten eine einfache und anschaulichere Möglichkeit, das für das K750 verfügbare Licht zu prüfen und gleichzeitig die Energiereserve der Tastatur im Auge zu behalten? Laden Sie die Solar App von der Webseite www.logitech.com/k750/solarapp herunter und installieren Sie sie.

- Die Solar App wird im Hintergrund ausgeführt und benachrichtigt Sie, sobald die Energiereserve des K750 zu- oder abnimmt.
- Der Lichtmesser sollte mindestens 100 Lux anzeigen, um sicherzustellen, dass das K750 über ausreichend Energie verfügt.
- Zum Anzeigen der Solar App im Vordergrund drücken Sie die Lichtprüftaste auf der Tastatur. Die Solar App wird eingeblendet, und der Lichtmesser wird sofort aktiviert.

Hinweis: Nicht für Windows RT verfügbar.

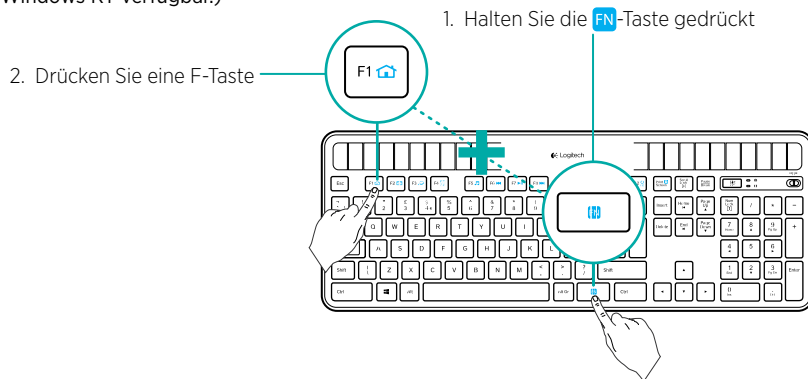


Die F-Tasten der Tastatur

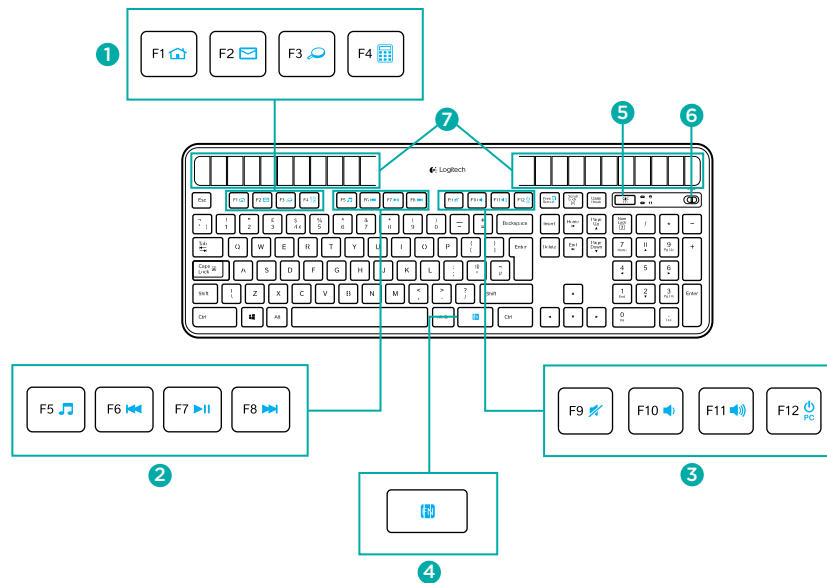
Mit den benutzerfreundlichen F-Tasten können Sie Anwendungen auf einfache Weise starten. Um die erweiterten Funktionen (blaue Symbole) zu aktivieren, halten Sie zuerst die **FN**-Taste gedrückt und drücken Sie dann die gewünschte F-Taste.

Tipp: Sie können in den Softwareeinstellungen den FN-Modus umkehren, wenn Sie es vorziehen, direkt auf die erweiterten Funktionen zuzugreifen, ohne die **FN**-Taste drücken zu müssen.*

* Installation der SetPoint™-Software erforderlich (zum Herunterladen verfügbar unter www.logitech.com/downloads. Nicht für Windows RT verfügbar.)



Tastaturfunktionen



1. Anwendungsbereich

- FN** + F1: Internet-Startseite
- FN** + F2: E-Mail-Anwendung starten
- FN** + F3: Windows-Suche starten*
- FN** + F4: Taschenrechner starten

2. Bereich für Multimedia-Navigation

- FN** + F5: Multimedia-Anwendung starten
- FN** + F6: Vorheriger Titel
- FN** + F7: Wiedergabe/Pause
- FN** + F8: Nächster Titel

3. Bereich für Multimedia-Lautstärkeeinstellung

- FN** + F9: Ton aus
- FN** + F10: Leiser
- FN** + F11: Lauter
- FN** + F12: Energiesparmodus

4. **FN**-Taste

- 5. Sondertaste „Licht prüfen“.
- 6. Ein-/Ausschalter der Tastatur
- 7. Solarzellen

* One Touch Search-Funktion, wenn SetPoint® installiert ist. (Nicht für Windows RT verfügbar.)

Empfänger anschließen. Eingesteckt lassen. Geräte hinzufügen.

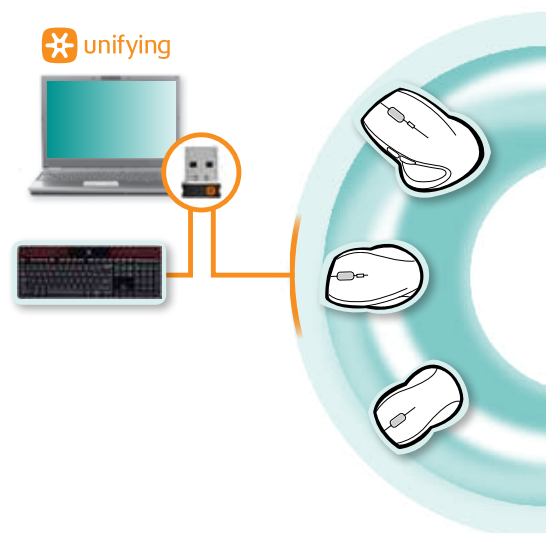
Am Computer ist ein Logitech® Unifying-Empfänger angeschlossen. Über denselben Empfänger können Sie nun weitere kompatible Tastaturen oder Mäuse anschließen.

Es ist ganz einfach. Sie müssen nur die Logitech® Unifying-Software* starten und anschließend den Anweisungen auf dem Bildschirm folgen.

Weitere Informationen und die Software zum Herunterladen erhalten Sie unter: www.logitech.com/unifying

* Wählen Sie „Start/Programme/Logitech/Unifying/Logitech Unifying Software“.

Hinweis: Nicht für Windows RT verfügbar.



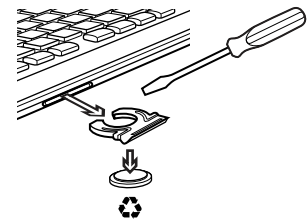
Probleme bei der Einrichtung: Tastatur funktioniert nicht

- **Überprüfen Sie, ob der Unifying-Empfänger richtig angeschlossen ist.** Probieren Sie einen anderen USB-Anschluss am Computer aus.
 - **Verringern Sie den Abstand.** Rücken Sie das K750 näher an den Unifying-Empfänger heran. Wenn Sie einen Tower-PC verwenden, können Sie den Unifying-Empfänger an den Wireless Extender anschließen.
 - **Ist das K750 eingeschaltet?** Schieben Sie den Ein-/Ausschalter auf „Off“ (Aus) und anschließend auf „On“ (Ein), um die Tastatur einzuschalten.
 - **Stellen Sie die Verbindung wieder her.** Verwenden Sie die Unifying-Software, um die Verbindung zwischen K750 und Unifying-Empfänger wiederherzustellen. Weitere Informationen dazu finden Sie in dieser Bedienungsanleitung im Abschnitt zum Unifying-Empfänger.
 - **Starten Sie den Computer neu.**
 - **Drücken Sie die Sondertaste „Licht prüfen“.** Wenn die Lichtprüfungs-LED nicht leuchtet, ist die Energiereserve des K750 aufgebraucht. Um das K750 wieder benutzen zu können, müssen Sie die Lichteinstrahlung auf die Tastatur erheblich erhöhen – ungefähr auf die Lichtstärke in einem hell erleuchteten Büro. Bei dieser stärkeren Lichteinstrahlung kann es ein oder zwei Tage dauern, bis das K750 wieder voll aufgeladen ist, bei direkter Sonneneinstrahlung dagegen nur einige Stunden.
- Hinweis:** Wenn die Lichtprüfungs-LED von sich aus rot blinkt, bedeutet dies, dass die Energiereserve des K750 niedrig ist und dass es für längerfristigen Betrieb mehr Licht benötigt.
- **Laden Sie die Solar App herunter und verwenden Sie sie.** Dieses praktische Widget stellt eine einfache und anschaulichere Möglichkeit dar, das für das K750 verfügbare Licht zu prüfen und gleichzeitig die Energiereserve der Tastatur zu überwachen. Laden Sie die Solar App hier herunter: www.logitech.com/k750/solarapp (Nicht für Windows RT verfügbar.)

Hinweise zum Entsorgen des Produkts

Wenn Sie das Produkt nicht weiter verwenden möchten, entsorgen Sie es entsprechend den örtlich geltenden Bestimmungen. Entfernen Sie gemäß den nachstehenden Anweisungen den Akku (der nicht vom Benutzer ausgetauscht werden kann) aus der Tastatur und entsorgen Sie anschließend sowohl die Tastatur als auch den Akku wie in Schritt 3 und 4 empfohlen.

1. Öffnen Sie das Akkufach mit einem Schraubendreher.
2. Nehmen Sie den Akku vorsichtig aus der Tastatur.
3. Geben Sie den Akku bei einer geeigneten Sammelstelle für das Recycling von Akkus und Batterien ab.
4. Geben Sie das Produkt bei einer geeigneten Sammelstelle für das Recycling elektrischer und elektronischer Geräte ab.

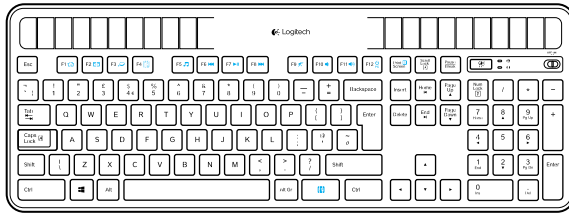


Deine Meinung ist gefragt.

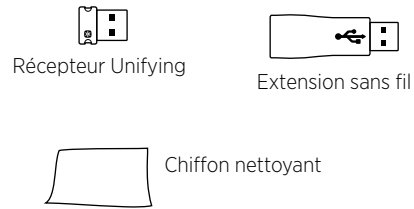
Bitte nimm Dir etwas Zeit, um einige Fragen zu beantworten.
Vielen Dank, dass Du Dich für unser Produkt entschieden hast.

www.logitech.com/ithink

Contenu du coffret



Wireless Solar Keyboard K750

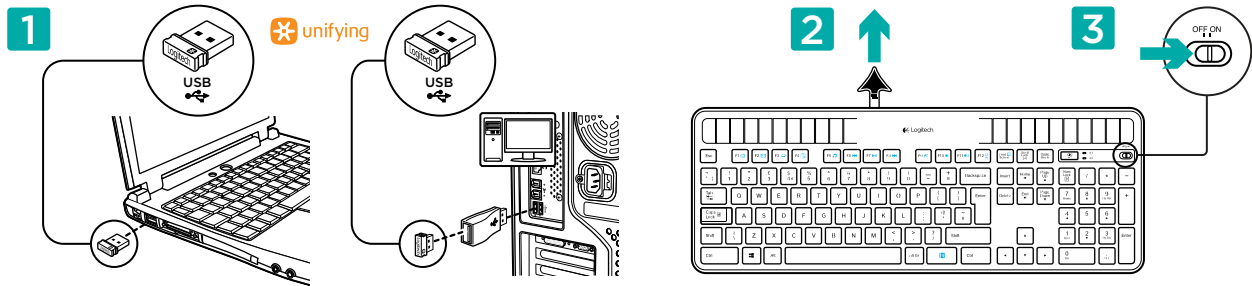


Récepteur Unifying

Extension sans fil

Chiffon nettoyant

Configuration du clavier



1. Branchez le récepteur Unifying sur un port USB de l'ordinateur. Pour les tours PC, utilisez l'extension sans fil pour réduire les interférences dues aux radiofréquences (RF).

2. Retirez la languette pour activer le clavier.

3. Mettez le clavier sous tension.

Quel niveau de luminosité est nécessaire?

Le clavier K750 ne nécessite qu'un niveau de luminosité modéré pour fonctionner et stocker de l'énergie. Les rayons du soleil indirects et l'éclairage en intérieur sont suffisants.

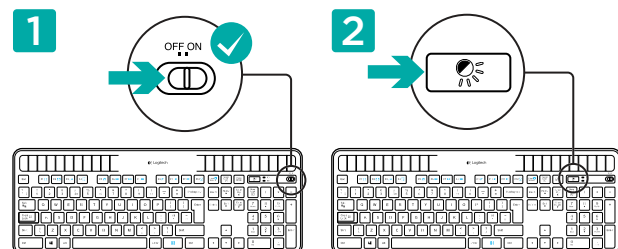
Dans des conditions d'exposition continue à un éclairage faible, le clavier K750 possède suffisamment d'énergie pour fonctionner. Etant donné qu'en intérieur, une pièce connaît des périodes d'obscurité, il est recommandé d'assurer un niveau modéré d'éclairage pendant la majeure partie de la journée. Le temps de recharge du clavier K750 est beaucoup plus court dans des pièces très éclairées ou lorsque le clavier est exposé directement aux rayons du soleil.

Le clavier K750 stocke l'énergie de façon automatique même lorsqu'il est hors tension. L'énergie stockée vous permet d'utiliser le clavier K750 dans l'obscurité pendant une certaine période. Avec une charge complète, le clavier K750 peut fonctionner pendant trois mois dans l'obscurité totale avant qu'une recharge soit nécessaire.

Contrôle de la luminosité

Comment savez-vous si la luminosité est suffisante pour le clavier K750? Utilisez le bouton de vérification de l'éclairage. Le clavier K750 vous indique si les conditions d'éclairage sont suffisantes.

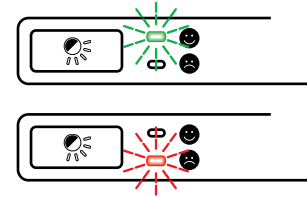
1. Vérifiez que le clavier K750 est sous tension.
2. Appuyez sur le bouton de vérification de l'éclairage. Le témoin de vérification de l'éclairage clignote en vert ou en rouge ou il ne s'allume pas. Pour plus d'informations, consultez la section Lecture du témoin de vérification de l'éclairage.



Lecture du témoin de vérification de l'éclairage

- **Le témoin de vérification de l'éclairage clignote en vert.** Le clavier K750 capte suffisamment de lumière. Il est prêt à l'emploi.
- **Le témoin de vérification de l'éclairage clignote en rouge.** Le clavier K750 a besoin de davantage de lumière pour continuer à fonctionner longtemps.

Remarque: si le témoin de vérification de l'éclairage ne s'allume pas, consultez la section Aide à la configuration pour plus d'informations.



Utilisation de Solar App

Vous cherchez un moyen plus simple et détaillé pour contrôler le niveau de luminosité auquel le clavier K750 est exposé, tout en suivant ses réserves d'énergie? Téléchargez et installez l'application Solar App depuis www.logitech.com/k750/solarapp.

- Solar App s'exécute en arrière-plan et vous signale toute augmentation ou diminution des réserves d'énergie du clavier K750.
- Essayez de faire en sorte que le compteur de vérification de charge indique toujours 100 lux ou plus pour garantir suffisamment d'énergie au K750.
- Pour mettre Solar App au premier plan, appuyez sur le bouton de vérification de l'éclairage sur le clavier. Solar App s'affiche et l'indicateur d'éclairage s'active immédiatement.

Remarque: non disponible sur Windows RT.

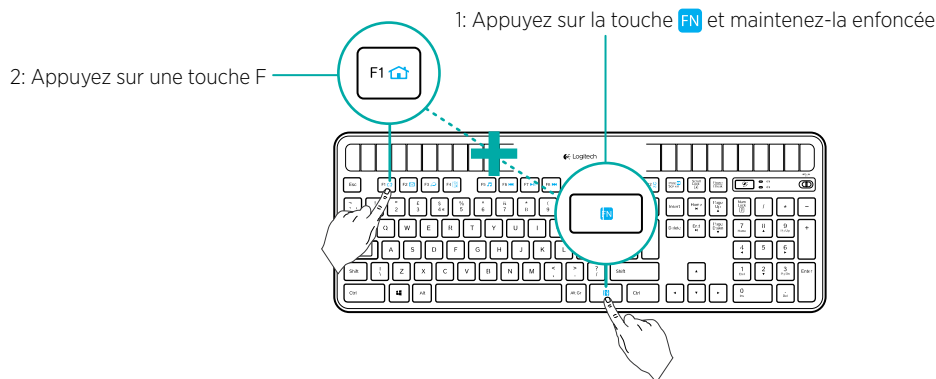


Utilisation des touches de fonction (F) du clavier

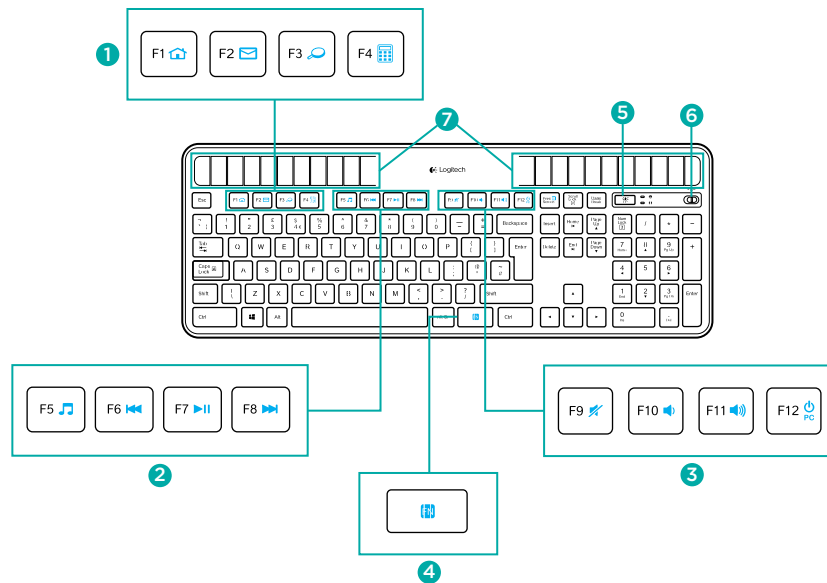
Les touches F conviviales et leur mode avancé vous permettent de lancer facilement des applications. Pour profiter des fonctions avancées (icônes bleues), appuyez sur la touche **FN** sans la relâcher, puis sur la touche F de votre choix.

Conseil: pour accéder aux fonctions avancées sans avoir à appuyer sur la touche **FN**, vous pouvez inverser le mode FN dans les paramètres du logiciel.*

* Requiert le logiciel SetPoint™ (téléchargeable à partir du site www.logitech.com/downloads. Non disponible sur Windows RT).



Fonctionnalités du clavier



1. Zone d'applications

- FN** + F1 Page d'accueil Internet
- FN** + F2 Lance l'application de courrier électronique
- FN** + F3 Lance le service Recherche Windows*

- FN** + F4 Lance la calculatrice

2. Zone de navigation multimédia

- FN** + F5 Lance l'application multimédia
- FN** + F6 Piste précédente
- FN** + F7 Lecture/Pause
- FN** + F8 Piste suivante

3. Zone de volume multimédia

- FN** + F9 Sourdine
- FN** + F10 Volume -
- FN** + F11 Volume +
- FN** + F12 Mode de veille

4. Touche **FN**

- 5. Bouton de vérification de l'éclairage
- 6. Bouton d'alimentation du clavier
- 7. Cellules solaires

* Fonction One Touch Search si le logiciel SetPoint® est installé. (Non disponible sur Windows RT)

Branchez-le. Oubliez-le. Ajoutez d'autres dispositifs.

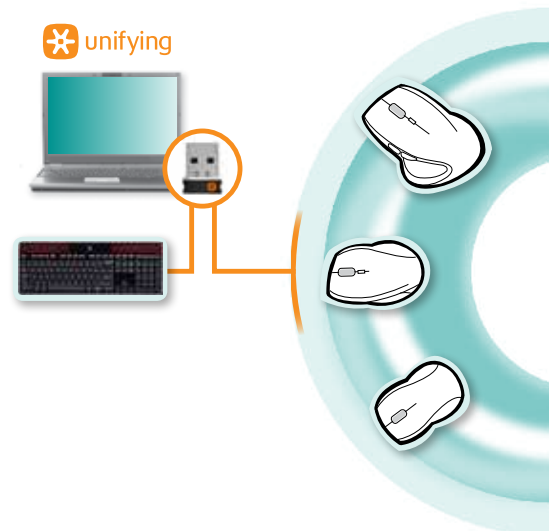
Vous disposez d'un récepteur Logitech® Unifying. Ajoutez un clavier ou une souris sans fil compatible qui utilise le même récepteur.

C'est facile. Démarrez simplement le logiciel Logitech® Unifying* et suivez les instructions à l'écran.

Pour en savoir plus et pour télécharger le logiciel, rendez-vous sur www.logitech.com/unifying

* Cliquez sur Démarrer / Tous les programmes / Logitech / Unifying / Logiciel Logitech Unifying

Remarque: non disponible sur Windows RT.



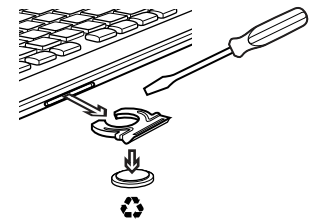
Aide à la configuration: le clavier ne fonctionne pas

- **Vérifiez le récepteur Unifying.** Essayez également de changer de port USB.
- **Problème de distance?** Essayez de rapprocher le clavier K750 du récepteur Unifying ou branchez le récepteur Unifying sur l'extension sans fil si vous utilisez un PC tour.
- **Le clavier K750 est-il sous tension?** Faites glisser le commutateur Marche/Arrêt du clavier en position Off, puis en position On.
- **Rétablissez la connexion.** Utilisez le logiciel Unifying pour réinitialiser la connexion entre le clavier K750 et le récepteur Unifying. Pour en savoir plus, reportez-vous à la section Unifying de ce guide.
- **Redémarrez l'ordinateur.**
- **Appuyez sur le bouton de vérification de l'éclairage.** Si le témoin de vérification de l'éclairage ne s'allume pas, les réserves d'énergie du clavier K750 sont épuisées. Pour utiliser le clavier K750 à nouveau, augmentez le niveau de luminosité de façon significative, pour reproduire les conditions d'un bureau très éclairé. Le clavier K750 peut prendre une journée ou deux pour se recharger s'il est exposé à un niveau d'éclairage accru, mais seulement quelques heures s'il est exposé directement aux rayons du soleil.
Remarque: lorsque le témoin de vérification de l'éclairage clignote en rouge automatiquement, cela signifie que le clavier K750 n'a presque plus d'énergie et a besoin de davantage de luminosité pour continuer à fonctionner longtemps.
- **Téléchargez et utilisez Solar App.** Ce widget pratique vous offre un moyen simple et détaillé pour contrôler le niveau de luminosité auquel le clavier K750 est exposé, tout en suivant ses réserves d'énergie. Téléchargez Solar App à l'adresse www.logitech.com/k750/solarapp (Non disponible sur Windows RT).

Traitement du produit en fin de cycle de vie

Lorsque vous avez pris la décision d'arrêter d'utiliser le produit, recyclez-le conformément à la législation locale. Appliquez les instructions ci-dessous pour retirer la batterie (laquelle ne peut pas être remplacée par l'utilisateur) du clavier, puis recyclez le clavier et la batterie en suivant les recommandations des étapes 3 et 4.

1. Utilisez un tournevis pour ouvrir le plateau de la batterie.
2. Retirez avec précaution la batterie du plateau.
3. Déposez la batterie au centre de collecte adéquat pour le recyclage des batteries.
4. Déposez le produit au centre de collecte adéquat pour le recyclage des équipements électriques et électroniques.



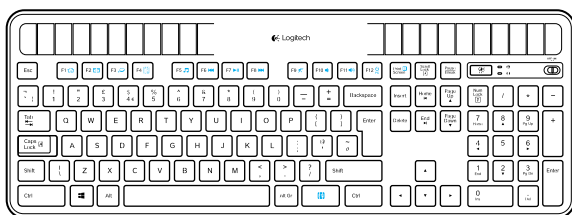
Qu'en pensez-vous?

Veillez prendre quelques minutes pour nous faire part de vos commentaires.

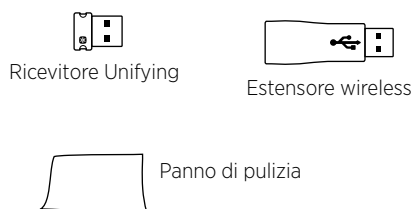
Nous vous remercions d'avoir acheté notre produit.

www.logitech.com/ithink

Contenuto della confezione



Wireless Solar Keyboard K750

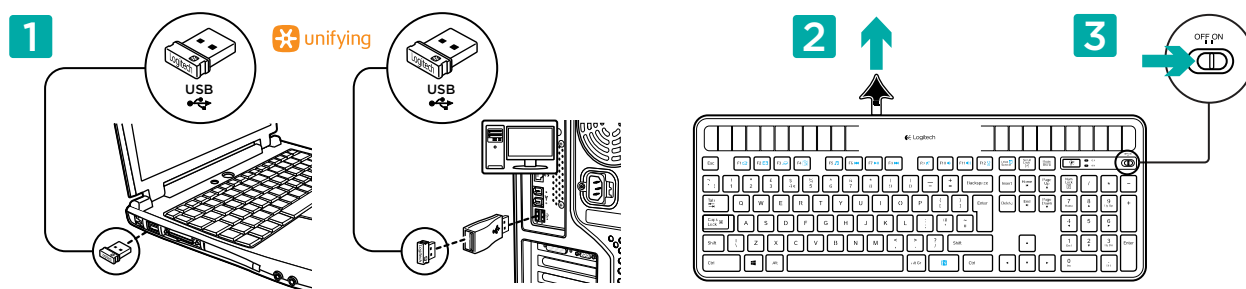


Ricevitore Unifying

Estensore wireless

Panno di pulizia

Impostazione della tastiera



1. Collegare il ricevitore Unifying a una porta USB del computer. Per i PC da tavolo, utilizzare l'estensore wireless per ridurre il rischio di interferenze radio.

2. Tirare la linguetta per attivare la tastiera.

3. Accendere la tastiera.

Quanta luce è necessaria?

È sufficiente una modesta quantità di luce affinché la tastiera K750 possa funzionare correttamente e accumulare energia. La luce del sole indiretta o l'illuminazione all'interno di una stanza sono generalmente sufficienti.

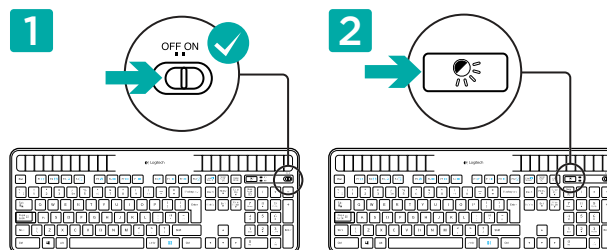
L'esposizione continuata a una sorgente luminosa di lieve intensità garantisce energia a sufficienza per un corretto utilizzo della tastiera K750. Poiché l'illuminazione in interni è variabile e soggetta a cali di intensità, è consigliabile mantenere un livello di illuminazione della stanza moderato per gran parte della giornata. I tempi di ricarica della tastiera K750 risultano molto più brevi in ambienti molto luminosi, o quando la tastiera è esposta alla luce diretta del sole.

La tastiera K750 accumula energia automaticamente, anche quando è spenta. L'energia accumulata consente l'utilizzo della tastiera K750 in condizioni di oscurità per un certo periodo. Con una carica completa, la tastiera K750 può essere utilizzata per un periodo massimo di tre mesi nell'oscurità totale prima che sia necessario effettuare una ricarica.

Verifica della luce adeguata

Per verificare che la quantità di luce disponibile sia sufficiente al corretto funzionamento della tastiera K750, utilizzare il tasto dedicato per la verifica del livello di luce e determinare se la tastiera K750 dispone di illuminazione a sufficienza.

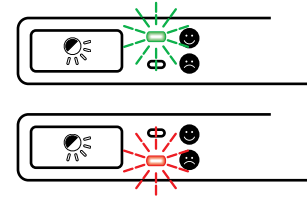
1. Accertarsi che la tastiera sia accesa.
2. Premere il tasto per la verifica del livello di luce. Il LED del tasto lampeggia in verde o rosso oppure resta spento. Per ulteriori informazioni, vedere la sezione Spiegazione del LED di verifica del livello di luce.



Spiegazione del LED di verifica del livello di luce

- Se il LED lampeggia in **verde** la tastiera K750 è esposta a un'illuminazione sufficiente ed è pronta all'uso.
- Se il LED lampeggia in **rosso** è necessaria una sorgente luminosa più intensa affinché la tastiera K750 possa funzionare correttamente per periodi prolungati.

Nota: Se il LED di verifica del livello di luce rimane spento, fare riferimento alla sezione relativa ai problemi di configurazione.



Utilizzo di Solar App

Per una visualizzazione più immediata del livello di luce a cui è esposta la tastiera e del livello di riserva di energia immagazzinata, scaricare e installare Solar App dal sito Web www.logitech.com/k750/solarapp.

- L'applicazione Solar App viene eseguita in background e invia notifiche all'utente quando registra delle variazioni (aumento o diminuzione) nel livello di riserva di energia della tastiera K750.
- L'indicatore di verifica del livello di luce deve puntare su un valore superiore o uguale a 100 lux affinché la tastiera K750 disponga di una quantità di energia sufficiente.
- Per visualizzare l'applicazione Solar App, premere il tasto dedicato per la verifica del livello di luce sulla tastiera. Viene mostrata Solar App e l'indicatore di verifica del livello di luce si attiva immediatamente.

Nota: non disponibile in Windows RT.

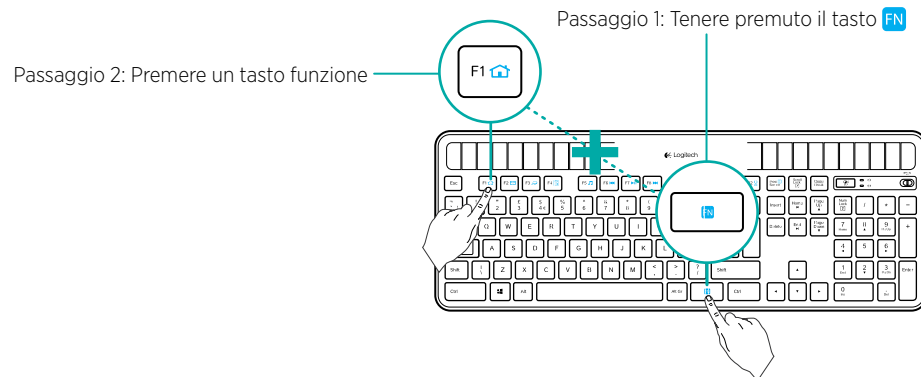


Utilizzo dei tasti funzione

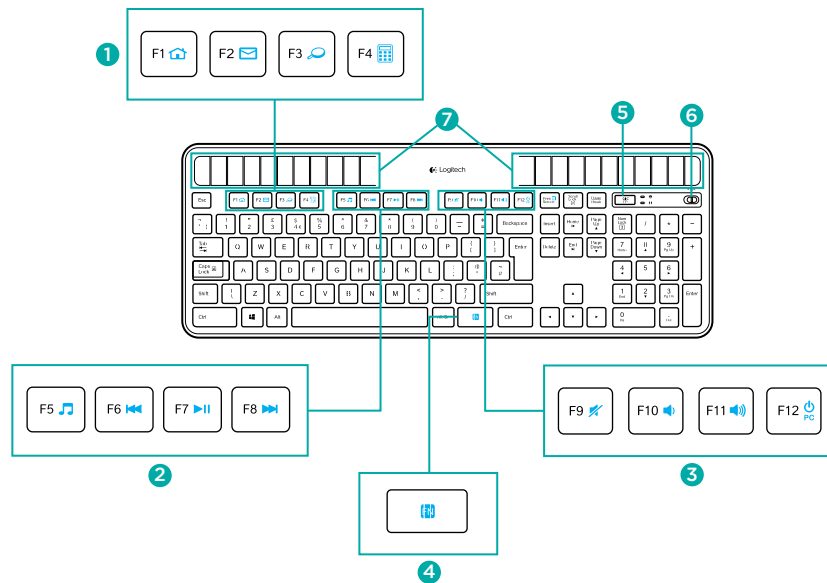
Gli intuitivi tasti funzione consentono di avviare con facilità le applicazioni. Per utilizzare le funzioni avanzate (icone di colore blu), tenere premuto il tasto **FN** e premere quindi il tasto funzione desiderato.

Suggerimento: se si preferisce accedere direttamente alle funzioni avanzate senza premere il tasto **FN** è possibile invertire il funzionamento del tasto tramite le impostazioni del software.*

* Richiede l'installazione del software SetPoint™ (scaricabile all'indirizzo www.logitech.com/downloads. Non disponibile in Windows RT).



Caratteristiche della tastiera



1. Area applicazioni

- FN** + F1 Apre la pagina iniziale del browser
- FN** + F2 Avvia l'applicazione di posta elettronica
- FN** + F3 Avvia la ricerca in Windows*
- FN** + F4 Avvia la calcolatrice

2. Area navigazione multimediale

- FN** + F5 Avvia un'applicazione multimediale
- FN** + F6 Brano precedente
- FN** + F7 Riproduzione/Pausa
- FN** + F8 Brano successivo

3. Area volume supporti multimediali

- FN** + F9 Disattivazione audio
- FN** + F10 Riduzione volume
- FN** + F11 Aumento volume
- FN** + F12 Modalità standby

4. Tasto **FN**

- 5. Tasto dedicato per la verifica del livello di luce
- 6. Pulsante di accensione della tastiera
- 7. Cellule fotovoltaiche

* Funzionalità One-Touch Search se è installato il software Setpoint®. Non disponibile in Windows RT.

Collega. Dimentica. Aggiungi.

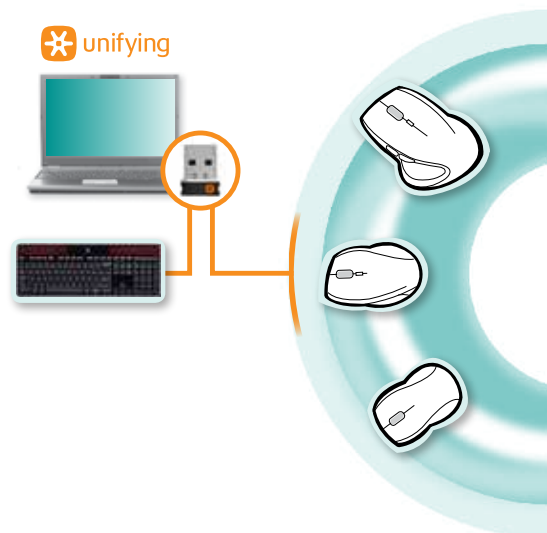
Se si dispone di un ricevitore Logitech® Unifying, è possibile aggiungere una tastiera o un mouse wireless compatibile che utilizzi lo stesso ricevitore.

È facile. Basta avviare il software Logitech® Unifying* e seguire le istruzioni visualizzate.

Per ulteriori informazioni e per il download del software, visitare il sito Web www.logitech.com/unifying

* Accedere a Start > Programmi > Logitech > Unifying > Logitech Unifying Software

Nota: non disponibile in Windows RT.



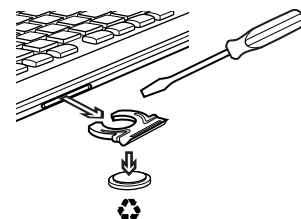
Problemi di configurazione: la tastiera non funziona

- **Controllare il ricevitore Unifying.** Provare anche a utilizzare un'altra porta USB.
- **Avvicinare il dispositivo.** Provare ad avvicinare la tastiera K750 al ricevitore Unifying o collegare il ricevitore Unifying all'estensore Wireless se si utilizza un PC da tavolo.
- **Controllare che la tastiera K750 sia accesa.** Fare scorrere l'interruttore di accensione/spengimento nella posizione Off e quindi nella posizione On.
- **Ristabilire la comunicazione.** Utilizzare il software Unifying per ripristinare la comunicazione fra la tastiera K750 e il ricevitore Unifying. Per ulteriori informazioni, fare riferimento alla sezione Unifying in questo documento.
- **Riavviare il computer.**
- **Premere il tasto per la verifica del livello di luce.** Se il LED rimane spento, l'energia della tastiera K750 è esaurita. Per continuare a utilizzare la tastiera K750, aumentare sensibilmente il livello di luminosità dell'ambiente di utilizzo in modo che corrisponda a quello di un ambiente d'ufficio ben illuminato. In tali condizioni di luminosità, la ricarica della tastiera K750 richiede circa uno o due giorni. È tuttavia possibile ridurre i tempi di ricarica ad alcune ore esponendo la tastiera alla luce diretta del sole.
Nota: quando il LED per la verifica del livello di luce lampeggia in rosso, l'energia della tastiera K750 è quasi esaurita e per poterne proseguire l'utilizzo per periodi prolungati è necessario incrementare la luminosità dell'ambiente.
- **Scaricare e utilizzare Solar App.** Questa applicazione consente una visualizzazione più immediata del livello di riserva di energia immagazzinata dalla tastiera K750 e del livello di luce a cui è esposta. Per il download di Solar App, visitare il sito Web www.logitech.com/k750/solarapp (Non disponibile in Windows RT.)

Smaltimento del prodotto al termine del ciclo di vita

Smaltire il prodotto in conformità alle normative locali in materia ambientale. Rimuovere la batteria (non sostituibile dall'utente) dalla tastiera seguendo le istruzioni riportate di seguito, quindi riciclare la tastiera e la batteria secondo le indicazioni ai punti 3 e 4.

1. Aprire il comparto della batteria servendosi di un cacciavite.
2. Rimuovere la batteria dal relativo comparto.
3. Depositare la batteria esaurita in un apposito punto di raccolta per il riciclaggio.
4. Depositare il prodotto in un apposito punto di raccolta per il riciclaggio di apparecchiature elettriche ed elettroniche.



Cosa ne pensi?

Dedicaci qualche minuto del tuo tempo e inviaci un commento.

Grazie per avere acquistato questo prodotto.

www.logitech.com/ithink



www.logitech.com



www.logitech.com/support

België/Belgique	Dutch: +32-(0)2 200 64 44; French: +32-(0)2 200 64 40	South Africa	0800 981 089
Česká Republika	+420 239 000 335	Suomi	+358-(0)9 725 191 08
Danmark	+45-38 32 31 20	Sverige	+46-(0)8-501 632 83
Deutschland	+49-(0)69-51 709 427	Türkiye	00800 44 882 5862
España	+34-91-275 45 88	United Arab Emirates	8000 441-4294
France	+33-(0)1-57 32 32 71	United Kingdom	+44-(0)203-024-81 59
Ireland	+353-(0)1 524 50 80	European, Mid. East., & African Hq. Morges, Switzerland	English: +41-(0)22 761 40 25 Fax: +41-(0)21 863 54 02
Italia	+39-02-91 48 30 31	Eastern Europe	English: 41-(0)22 761 40 25
Magyarország	+36 (1) 777-4853	Argentina	+0800 555 3284
Nederland	+31-(0)-20-200 84 33	Brasil	+0800 891 4173
Norge	+47-(0)24 159 579	Canada	+1-866-934-5644
Österreich	+43-(0)1 206 091 026	Chile	+1230 020 5484
Polska	00800 441 17 19	Colombia	01-800-913-6668
Portugal	+351-21-415 90 16	Latin America	+1 800-578-9619
Россия	+7(495) 641 34 60	Mexico	01.800.800.4500
Schweiz/Suisse	D +41-(0)22 761 40 12	United States	+1 646-454-3200
Svizzera	F +41-(0)22 761 40 16		
	I +41-(0)22 761 40 20		
	E +41-(0)22 761 40 25		

© 2012 Logitech, Inc. All rights reserved. Logitech, the Logitech logo, and other Logitech marks are owned by Logitech and may be registered. Microsoft, Windows Vista, Windows, and the Windows logo are trademarks of the Microsoft group of companies. Android is a trademark of Google Inc. The Bluetooth® word mark and logos are owned by the Bluetooth SIG, Inc. and any use of such marks by Logitech is under license. All other trademarks are the property of their respective owners.

621-000107.002