

VEVOR[®]

TOUGH TOOLS, HALF PRICE

Technical Support and E-Warranty Certificate www.vevor.com/support

BASEBOARD REGISTER

MODEL:BB15-10PK/BB18-10PK

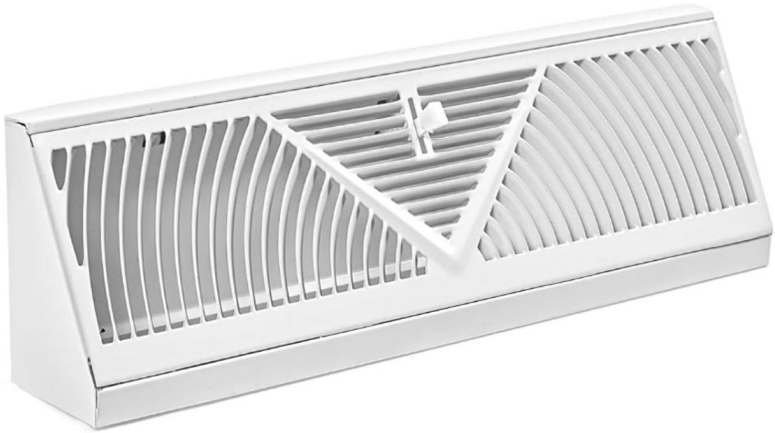
We continue to be committed to provide you tools with competitive price. "Save Half", "Half Price" or any other similar expressions used by us only represents an estimate of savings you might benefit from buying certain tools with us compared to the major top brands and does not necessarily mean to cover all categories of tools offered by us. You are kindly reminded to verify carefully when you are placing an order with us if you are actually Saving Half in comparison with the top major brands.

VEVOR[®]

TOUGH TOOLS, HALF PRICE

Baseboard Register

Model:BB15-10PK/BB18-10PK



NEED HELP? CONTACT US!

Have product questions? Need technical support? Please feel free to contact us:

Technical Support and E-Warranty Certificate

www.vevor.com/support

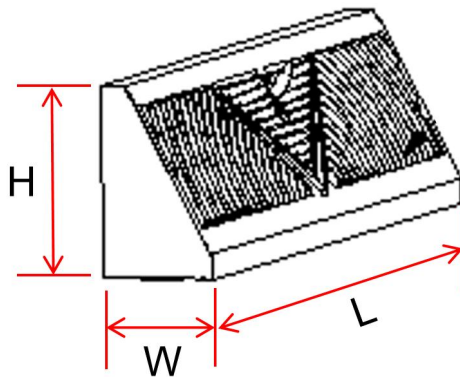
This is the original instruction, please read all manual instructions carefully before operating. VEVOR reserves a clear interpretation of our user manual. The appearance of the product shall be subject to the product you received. Please forgive us that we won't inform you again if there are any technology or software updates on our product.

SAFETY INSTRUCTIONS

- 1.Products shall be installed by adults;
- 2.Products are installed away from children and pets;
- 3.Please wear gloves to install the product to avoid hand injury;
- 4.Install the product as per this instruction to avoid personnel injury or product damage.

PARAMETER LIST

Model	BB15-10PK	BB18-10PK
Floor opening length	15.1inch(384mm)	18.1inch(459mm)
Product Number	10pcs	10pcs
Product size	L*W*H:382*68*115mm	L*W*H:457*68*115mm



We suggest that the length of the wall opening is 2mm larger than the product, and the height is also 2mm larger, so that the product can be better installed.

Installation Guide

1. Extend the hand from the bottom of the product into the interior and apply an outward force inside the panel to separate the panel from the product.



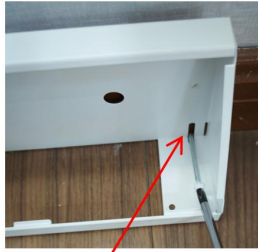
Push out the panel from the inside out



2. Place the base into the wall opening and use the screws to lock the wall. Note: there are no screws in the package, so you need to buy extra by yourself. At least 2 screws are installed for a product. The width of the screw slot is 4.5mm. We recommend using the 5/32" self-tapping screw

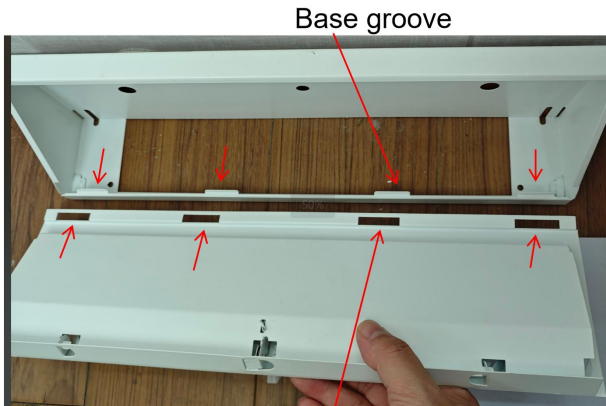


Screw mounting slot



Screw

3. First insert the four mounting holes of the cover into the base groove, then rotate the cover up and stuck into the base.



Base groove

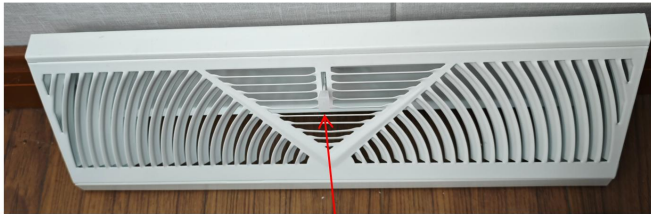
cover installation hole



4. The lever turns off the airflow upward and the bar on downward



Close up



Open down

Manufacturer: Shanghaimuxinmuyeyouxiangongsi

Address: Shuangchenglu 803nong11hao1602A-1609shi, baoshanqu, shanghai 200000 CN.

Imported to AUS: SIHAO PTY LTD. 1 ROKEVA STREETEASTWOOD NSW 2122 Australia

Imported to USA: Sanven Technology Ltd. Suite 250, 9166 Anaheim Place, Rancho Cucamonga, CA 91730

UK	REP
-----------	------------

YH CONSULTING LIMITED. C/O YH Consulting Limited Office 147, Centurion House, London Road, Staines-upon-Thames, Surrey, TW18 4AX

EC	REP
-----------	------------

E-CrossStu GmbH
Mainzer Landstr.69,
60329 Frankfurt am Main.

VEVOR®

TOUGH TOOLS, HALF PRICE

Technical Support and E-Warranty Certificate

www.vevor.com/support

VEVOR[®]

TOUGH TOOLS, HALF PRICE

Assistance technique et certificat de garantie électronique www.vevor.com/support

REGISTRE DE PLINTHE

MODÈLE : BB15-10PK/BB18-10PK

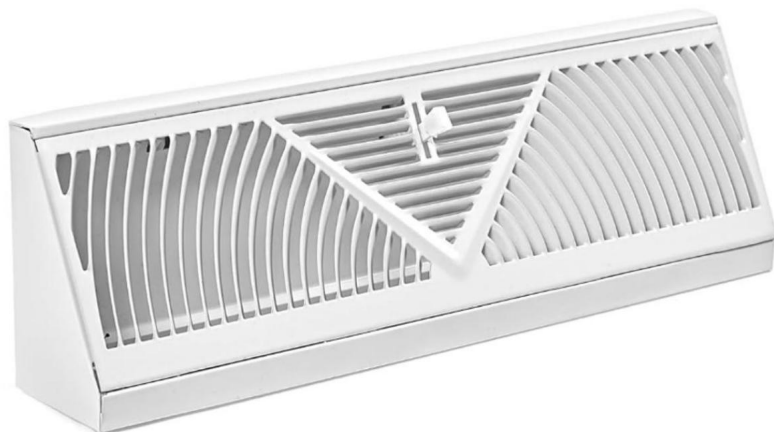
Nous continuons à nous engager à vous fournir des outils à des prix compétitifs.

« Économisez la moitié », « Moitié prix » ou toute autre expression similaire utilisée par nous ne représente qu'une estimation des économies que vous pourriez réaliser en achetant certains outils chez nous par rapport aux grandes marques et ne couvre pas nécessairement toutes les catégories d'outils que nous proposons. Nous vous rappelons de bien vouloir vérifier soigneusement lorsque vous passez une commande chez nous si vous économisez réellement la moitié par rapport aux grandes marques.

VEVOR[®]
TOUGH TOOLS, HALF PRICE

Registre de plinthes

Modèle : BB15-10PK/BB18-10PK



BESOIN D'AIDE? CONTACTEZ-NOUS!

Vous avez des questions sur nos produits ? Vous avez besoin d'assistance technique ?
N'hésitez pas

à nous contacter : Assistance technique et certificat de garantie
électronique www.vevor.com/support

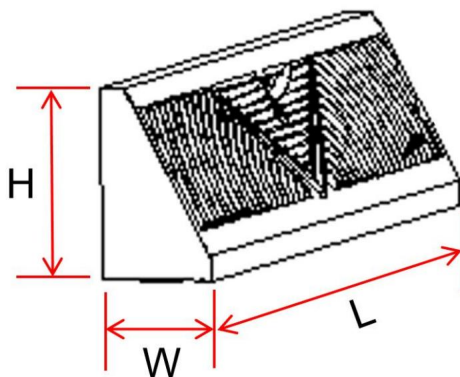
Il s'agit de la notice d'utilisation d'origine. Veuillez lire attentivement toutes les instructions du manuel avant de l'utiliser. VEVOR se réserve le droit d'interpréter clairement notre manuel d'utilisation. L'apparence du produit dépend du produit que vous avez reçu. Veuillez nous excuser, nous ne vous informerons plus en cas de mise à jour technologique ou logicielle de notre produit.

CONSIGNES DE SÉCURITÉ

1. Les produits doivent être installés par des adultes ;
2. Les produits sont installés loin des enfants et des animaux domestiques ;
3. Veuillez porter des gants pour installer le produit afin d'éviter les blessures aux mains ;
4. Installez le produit conformément à ces instructions pour éviter les blessures du personnel ou dommage au produit.

LISTE DES PARAMÈTRES

Modèle	BB15-10PK	BB18-10PK
Ouverture au sol longueur	15,1 pouces (384 mm)	18,1 pouces (459 mm)
Numéro de produit	10 pièces	10 pièces
Taille du produit	L * l * H : 382 * 68 * 115 mm L * l * H : 457 * 68 * 115 mm	



Nous suggérons que la longueur de l'ouverture du mur soit supérieure de 2 mm à la produit, et la hauteur est également plus grande de 2 mm, de sorte que le produit peut être mieux installé.

Guide d'installation

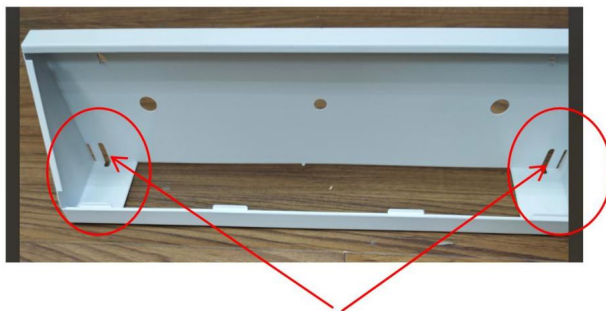
1. Étendez la main du bas du produit vers l'intérieur et appliquez une force vers l'extérieur à l'intérieur du panneau pour séparer le panneau du produit.



Push out the panel from the inside out



2. Placez la base dans l'ouverture du mur et utilisez les vis pour verrouiller le mur.
Remarque : il n'y a pas de vis dans l'emballage, vous devez donc en acheter vous-même. Au moins 2 vis sont installées pour un produit. La largeur de la fente de la vis est de 4,5 mm. Nous vous recommandons d'utiliser la vis autotaraudeuse de 5/32 po

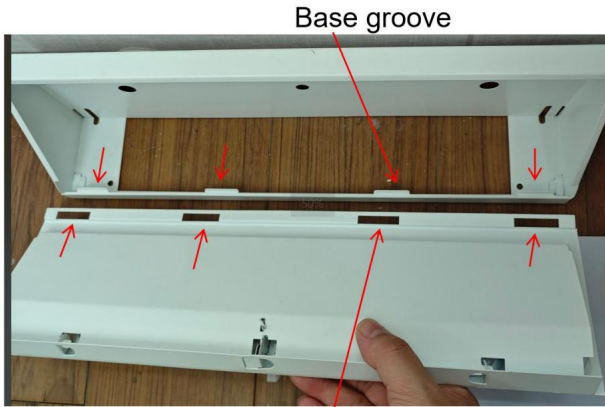


Screw mounting slot



Screw

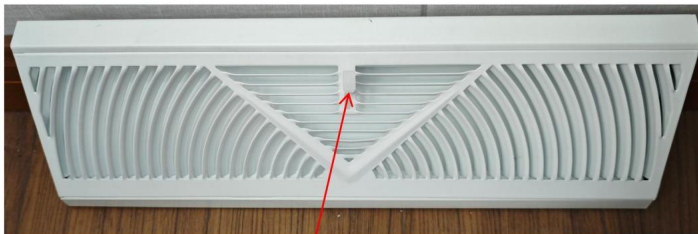
3. Insérez d'abord les quatre trous de montage du couvercle dans la rainure de la base, puis faites pivoter le couvercle vers le haut et collez-le dans la base.



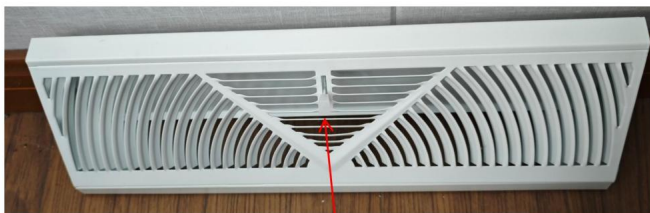
cover installation hole



4. Le levier coupe le flux d'air vers le haut et la barre vers le bas



Close up



Open down

Fabricant : Shanghaimuxinmuyeyouxiangongsi Adresse :
Shuangchenglu 803nong11hao1602A-1609shi, baoshanqu, shanghai 200000 CN.

Importé en Australie : SIHAO PTY LTD. 1 ROKEVA STREETEASTWOOD NSW 2122
Australie

Importé aux États-Unis : Sanven Technology Ltd. Suite 250, 9166 Anaheim Place,
Rancho Cucamonga, CA 91730



YH CONSULTING LIMITED. C/O YH Consulting Limited
Bureau 147, Centurion House, London Road, Staines-
upon-Thames, Surrey, TW18 4AX



E-CrossStu GmbH
Mainzer Landstr.69,
60329 Francfort-sur-le-Main.

VEVOR®

TOUGH TOOLS, HALF PRICE

Assistance technique et certificat de garantie
électronique www.vevor.com/support

VEVOR®

TOUGH TOOLS, HALF PRICE

Technischer Support und E-Garantie-Zertifikat www.vevor.com/support

Fußleistenregister

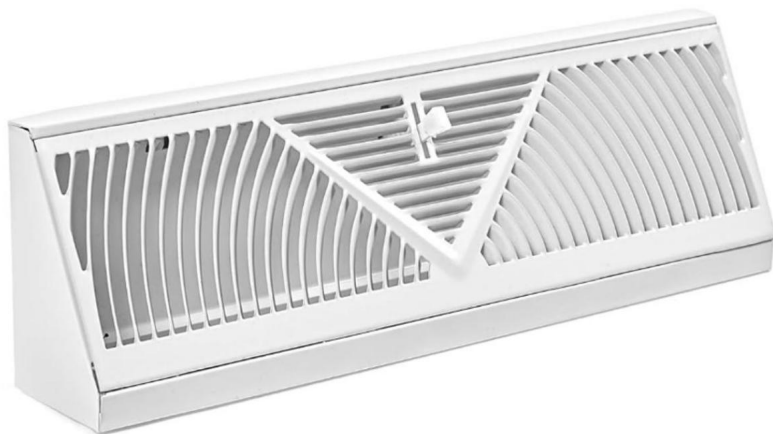
MODELL: BB15-10PK/BB18-10PK

Wir sind weiterhin bestrebt, Ihnen Werkzeuge zu wettbewerbsfähigen Preisen anzubieten. „Sparen Sie die Hälfte“, „Halber Preis“ oder andere ähnliche Ausdrücke, die wir verwenden, stellen nur eine Schätzung der Ersparnis dar, die Sie beim Kauf bestimmter Werkzeuge bei uns im Vergleich zu den großen Topmarken erzielen können, und decken nicht unbedingt alle von uns angebotenen Werkzeugkategorien ab. Wir möchten Sie freundlich daran erinnern, bei der Bestellung bei uns sorgfältig zu prüfen, ob Sie im Vergleich zu den großen Topmarken tatsächlich die Hälfte sparen.

VEVOR[®]
TOUGH TOOLS, HALF PRICE

Baseboard-Register

Modell: BB15-10PK/BB18-10PK



Brauchen Sie Hilfe? Kontaktieren Sie uns!

Haben Sie Fragen zum Produkt? Benötigen Sie technischen Support? Bitte kontaktieren Sie uns:

Technischer Support und E-Garantie-Zertifikat www.vevor.com/support

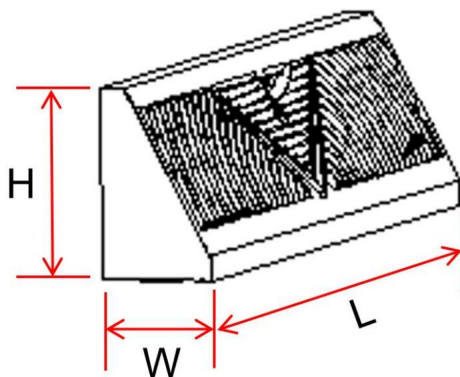
Dies ist die Originalanleitung. Bitte lesen Sie alle Anweisungen sorgfältig durch, bevor Sie das Gerät in Betrieb nehmen. VEVOR behält sich eine klare Auslegung unserer Bedienungsanleitung vor. Das Erscheinungsbild des Produkts richtet sich nach dem Produkt, das Sie erhalten haben. Bitte verzeihen Sie uns, dass wir Sie nicht erneut informieren, wenn es Technologie- oder Software-Updates für unser Produkt gibt.

SICHERHEITSHINWEISE

1. Die Produkte müssen von Erwachsenen installiert werden.
2. Produkte werden außerhalb der Reichweite von Kindern und Haustieren installiert.
3. Bitte tragen Sie bei der Installation des Produkts Handschuhe, um Handverletzungen zu vermeiden.
4. Installieren Sie das Produkt gemäß dieser Anleitung, um Verletzungen oder Produktschäden.

PARAMETERLISTE

Modell	BB15-10PK	BB18-10PK
Bodenöffnung Länge	15,1 Zoll (384 mm)	18,1 Zoll (459 mm)
Produktnummer	10 Stück	10 Stück
Produktgröße	L*B*H:382*68*115mm L*B*H:457*68*115mm	



Wir empfehlen, dass die Länge der Wandöffnung 2 mm größer ist als die Produkt, und die Höhe ist auch 2mm größer, so dass das Produkt kann besser installiert.

Installationshandbuch

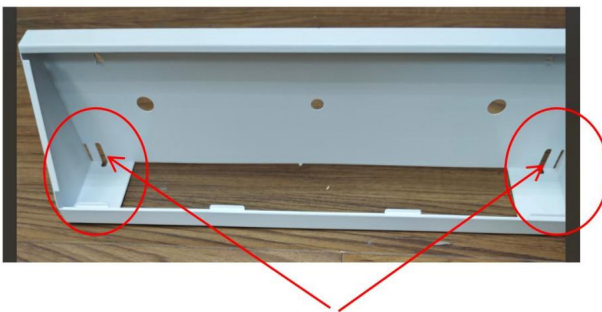
1. Strecken Sie die Hand von der Unterseite des Produkts ins Innere und üben Sie im Inneren des Panels eine nach außen gerichtete Kraft aus, um das Panel vom Produkt zu trennen.



Push out the panel from the inside out



2. Setzen Sie den Sockel in die Wandöffnung ein und befestigen Sie ihn mit den Schrauben an der Wand.
Hinweis: Im Lieferumfang sind keine Schrauben enthalten, Sie müssen also selbst welche kaufen. Pro Produkt sind mindestens 2 Schrauben installiert. Die Breite des Schraubenschlitzes beträgt 4,5 mm. Wir empfehlen die Verwendung einer 5/32-Zoll-Blechschaube.



Screw mounting slot



Screw

3. Führen Sie zunächst die vier Befestigungslöcher der Abdeckung in die Basisnut ein, drehen Sie die Abdeckung dann nach oben und stecken Sie sie in die Basis.



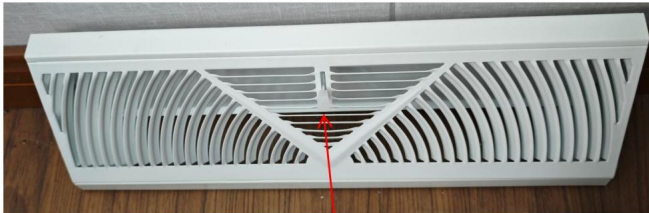
cover installation hole



4. Der Hebel schaltet den Luftstrom nach oben ab und die Stange nach unten



Close up



Open down

Hersteller: Shanghaimuxinmuyeyouxiangongsi **Adresse:**

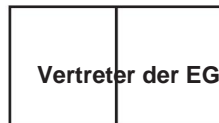
Shuangchenglu 803nong11hao1602A-1609shi, baoshanqu, Shanghai 200000 CN.

Nach AUS importiert: SIHAO PTY LTD. 1 ROKEVA STREETEASTWOOD NSW 2122
Australien

Importiert in die USA: Sanven Technology Ltd. Suite 250, 9166 Anaheim Place,
Rancho Cucamonga, CA 91730



YH CONSULTING LIMITED. C/O YH Consulting Limited
Office 147, Centurion House, London Road, Staines-
upon-Thames, Surrey, TW18 4AX



E-CrossStu GmbH
Mainzer Landstr.69,
60329 Frankfurt am Main.

VEVOR®

TOUGH TOOLS, HALF PRICE

Technischer Support und E-Garantie-Zertifikat

www.vevor.com/support

VEVOR[®]

TOUGH TOOLS, HALF PRICE

Supporto tecnico e certificato di garanzia elettronica www.vevor.com/support

REGISTRO BATTISCOPA

MODELLO:BB15-10PK/BB18-10PK

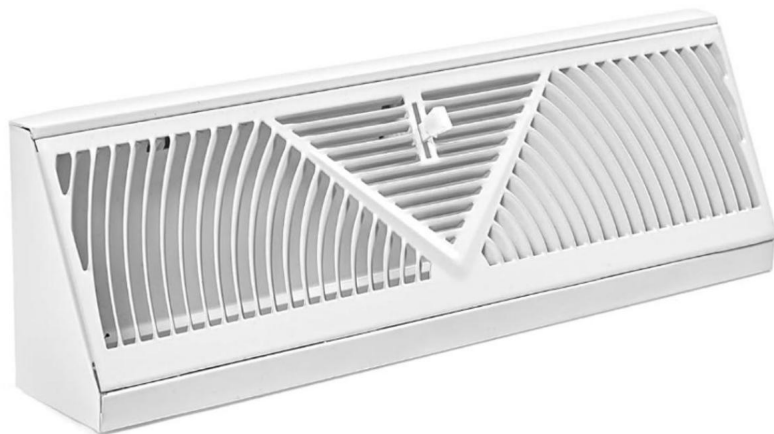
Continuiamo a impegnarci per fornirvi strumenti a prezzi competitivi.

"Risparmia la metà", "Metà prezzo" o qualsiasi altra espressione simile da noi utilizzata rappresenta solo una stima del risparmio che potresti ottenere acquistando determinati utensili con noi rispetto ai principali marchi principali e non significa necessariamente coprire tutte le categorie di utensili da noi offerti. Ti ricordiamo gentilmente di verificare attentamente quando effettui un ordine con noi se stai effettivamente risparmiando la metà rispetto ai principali marchi principali.

VEVOR[®]
TOUGH TOOLS, HALF PRICE

Registro del battiscopa

Modello:BB15-10PK/BB18-10PK



HAI BISOGNO DI AIUTO? CONTATTACI!

Hai domande sul prodotto? Hai bisogno di supporto tecnico? Non esitare a contattarci:

Supporto

**tecnico e certificato di garanzia elettronica [www.vevor.com/
support](http://www.vevor.com/support)**

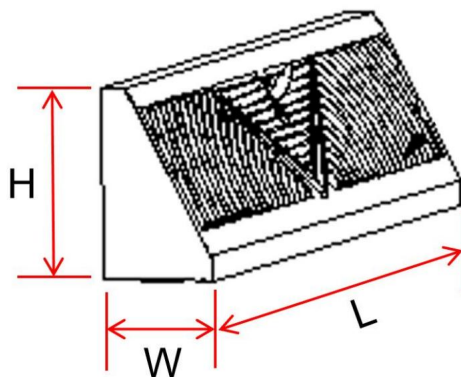
Questa è l'istruzione originale, si prega di leggere attentamente tutte le istruzioni del manuale prima di utilizzare. VEVOR si riserva una chiara interpretazione del nostro manuale utente. L'aspetto del prodotto sarà soggetto al prodotto ricevuto. Vi preghiamo di perdonarci se non vi informeremo di nuovo se ci sono aggiornamenti tecnologici o software sul nostro prodotto.

ISTRUZIONI DI SICUREZZA

1. I prodotti devono essere installati da adulti;
2. I prodotti siano installati lontano dalla portata di bambini e animali domestici;
3. Indossare guanti durante l'installazione del prodotto per evitare lesioni alle mani;
4. Installare il prodotto secondo queste istruzioni per evitare lesioni personali o danni al prodotto.

ELENCO PARAMETRI

Modello	BB15-10PK	BB18-10PK
Apertura del pavimento lunghezza	15,1 pollici (384 mm)	18,1 pollici (459 mm)
Numero di prodotto	10 pezzi	10 pezzi
Dimensioni del prodotto	L*P*A:382*68*115mm L*P*A:457*68*115mm	



Suggeriamo che la lunghezza dell'apertura nel muro sia 2 mm più grande della prodotto, e l'altezza è anche 2 mm più grande, in modo che il prodotto possa essere meglio installato.

Guida all'installazione

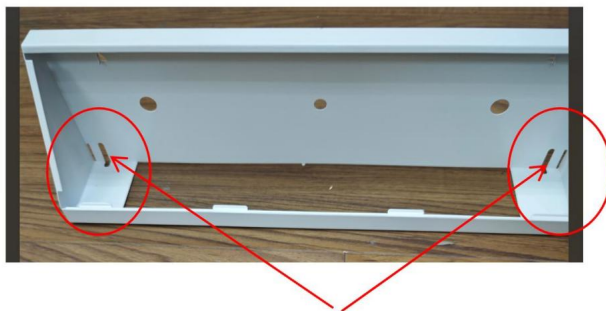
1. Estendere la mano dalla parte inferiore del prodotto verso l'interno ed esercitare una forza verso l'esterno all'interno del pannello per separarlo dal prodotto.



Push out the panel from the inside out



2. Posizionare la base nell'apertura del muro e utilizzare le viti per bloccare il muro.
Nota: non ci sono viti nella confezione, quindi devi acquistarne altre da solo. Sono installate almeno 2 viti per un prodotto. La larghezza della fessura della vite è di 4,5 mm. Consigliamo di utilizzare la vite autofilettante da 5/32"



Screw mounting slot



Screw

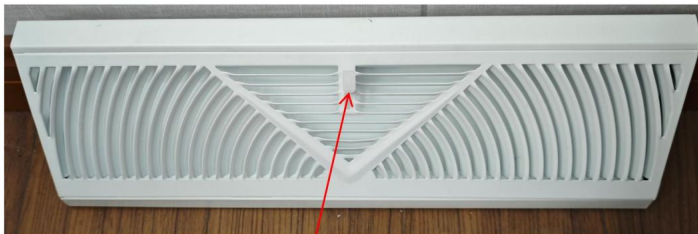
3. Per prima cosa, inserire i quattro fori di montaggio del coperchio nella scanalatura della base, quindi ruotare il coperchio verso l'alto e fissarlo nella base.



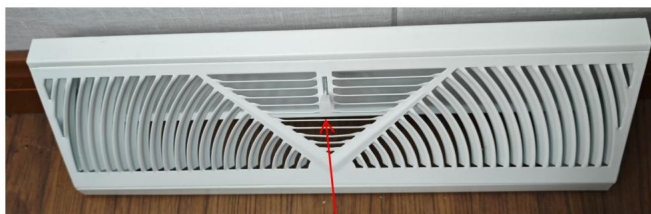
cover installation hole



4. La leva spegne il flusso d'aria verso l'alto e la barra verso il basso



Close up



Open down

Produttore: Shanghaimuxinmuyeyouxiangongsi **Indirizzo:**

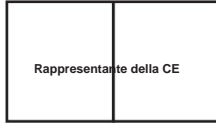
Shuangchenglu 803nong11hao1602A-1609shi, baoshanqu, shanghai 200000 CN.

Importato in AUS: SIHAO PTY LTD. 1 ROKEVA STREETEASTWOOD NSW 2122
Australia

Importato negli USA: Sanven Technology Ltd. Suite 250, 9166 Anaheim Place,
Rancho Cucamonga, CA 91730



YH CONSULTING LIMITED. C/O YH Consulting Limited
Ufficio 147, Centurion House, London Road, Staines-
upon-Thames, Surrey, TW18 4AX



E-CrossStu GmbH
Mainzer Landstr.69,
60329 Francoforte sul Meno.

VEVOR®

TOUGH TOOLS, HALF PRICE

Supporto tecnico e certificato di garanzia
elettronica www.vevor.com/support

VEVOR[®]

TOUGH TOOLS, HALF PRICE

Soporte técnico y certificado de garantía electrónica www.vevor.com/support

REGISTRO DE ZÓCALO

MODELO:BB15-10PK/BB18-10PK

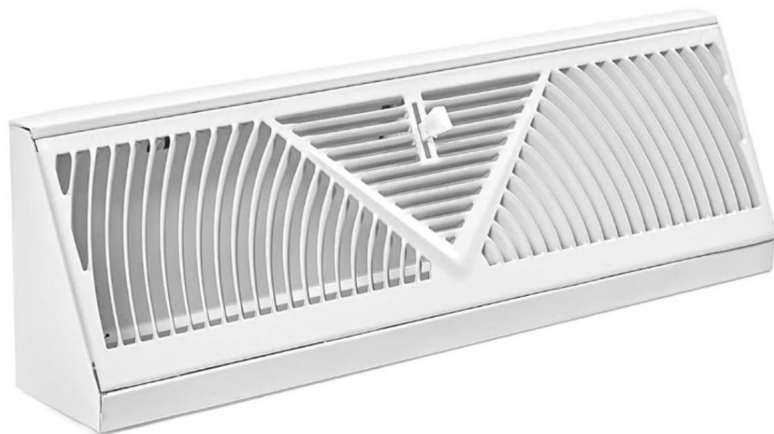
Seguimos comprometidos a brindarle herramientas a precios competitivos.

"Ahorre la mitad", "mitad de precio" o cualquier otra expresión similar que utilicemos solo representa una estimación del ahorro que podría obtener al comprar ciertas herramientas con nosotros en comparación con las principales marcas y no necesariamente significa que cubra todas las categorías de herramientas que ofrecemos. Le recordamos que, al realizar un pedido con nosotros, verifique cuidadosamente si realmente está ahorrando la mitad en comparación con las principales marcas.

VEVOR[®]
TOUGH TOOLS, HALF PRICE

Registro de zócalo

Modelo: BB15-10PK/BB18-10PK



¿NECESITA AYUDA? ¡CONTÁCTENOS!

¿Tiene preguntas sobre el producto? ¿Necesita asistencia técnica? No dude en ponerse en contacto con

nosotros: Asistencia técnica y certificado de garantía electrónica
www.vevor.com/support

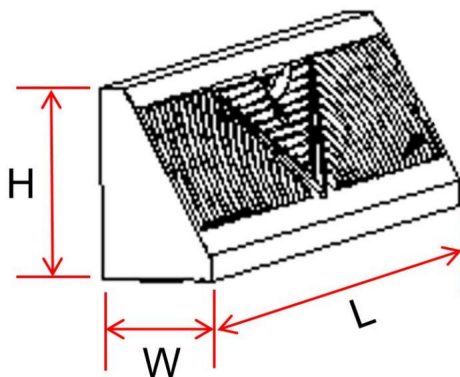
Estas son las instrucciones originales, lea atentamente todas las instrucciones del manual antes de utilizar el producto. VEVOR se reserva una interpretación clara de nuestro manual de usuario. La apariencia del producto estará sujeta al producto que recibió. Perdónenos por no informarle nuevamente si hay actualizaciones de tecnología o software en nuestro producto.

INSTRUCCIONES DE SEGURIDAD

1. Los productos deberán ser instalados por adultos;
2. Los productos se instalan lejos de los niños y las mascotas;
3. Utilice guantes para instalar el producto para evitar lesiones en las manos;
4. Instale el producto según estas instrucciones para evitar lesiones personales o Daño al producto.

LISTA DE PARÁMETROS

Modelo	BB15-10PK	BB18-10PK
Apertura del piso longitud	15,1 pulgadas (384 mm)	18,1 pulgadas (459 mm)
Número de producto	10 piezas	10 piezas
Tamaño del producto	Largo x Ancho x Alto: 382 x 68 x 115 mm	Largo x Ancho x Alto: 457 x 68 x 115 mm



Sugerimos que la longitud de la abertura de la pared sea 2 mm más grande que la producto, y la altura también es 2 mm más grande, por lo que el producto puede ser Mejor instalado.

Guía de instalación

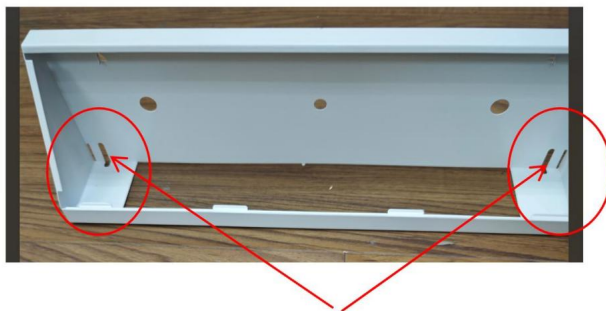
1. Extienda la mano desde la parte inferior del producto hacia el interior y aplique una fuerza hacia afuera dentro del panel para separarlo del producto.



Push out the panel from the inside out



2. Coloque la base en la abertura de la pared y utilice los tornillos para bloquear la pared.
Nota: no hay tornillos en el paquete, por lo que deberá comprar otros adicionales. Se instalan al menos 2 tornillos por producto. El ancho de la ranura del tornillo es de 4,5 mm. Recomendamos utilizar el tornillo autorroscante de 5/32"

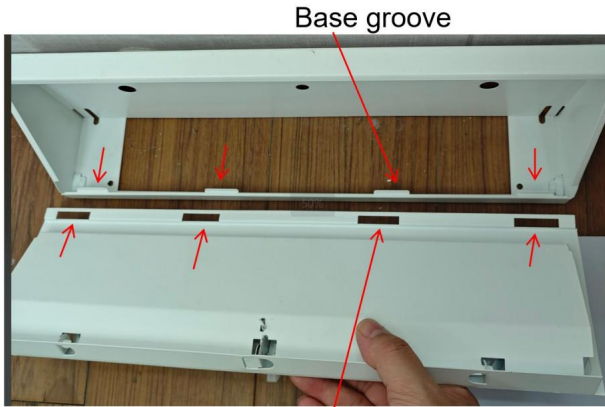


Screw mounting slot



Screw

3. Primero inserte los cuatro orificios de montaje de la cubierta en la ranura de la base, luego gire la cubierta hacia arriba y péguela en la base.



cover installation hole



4. La palanca apaga el flujo de aire hacia arriba y la barra hacia abajo.



Close up



Open down

Fabricante: Shanghaimuxinmuyeyouxiangongsi Dirección:
Shuangchenglu 803nong11hao1602A-1609shi, baoshanqu, shanghai 200000 CN.

Importado a AUS: SIHAO PTY LTD. 1 ROKEVA STREETEASTWOOD NSW 2122
Australia

Importado a EE. UU.: Sanven Technology Ltd. Suite 250, 9166 Anaheim Place, Rancho
Cucamonga, CA 91730



YH CONSULTING LIMITED. A LA DIRECCIÓN DE YH
Consulting Limited Oficina 147, Centurion House, London
Road, Staines-upon-Thames, Surrey, TW18 4AX



E-CrossStu GmbH
Mainzer Landstr.69,
60329 Fráncfort del Meno.

VEVOR®

TOUGH TOOLS, HALF PRICE

Soporte técnico y certificado de garantía
electrónica www.vevor.com/support

VEVOR[®]

TOUGH TOOLS, HALF PRICE

Wsparcie techniczne i certyfikat gwarancji elektronicznej www.vevor.com/support

Rejestr przypodłogowy

MODEL:BB15-10PK/BB18-10PK

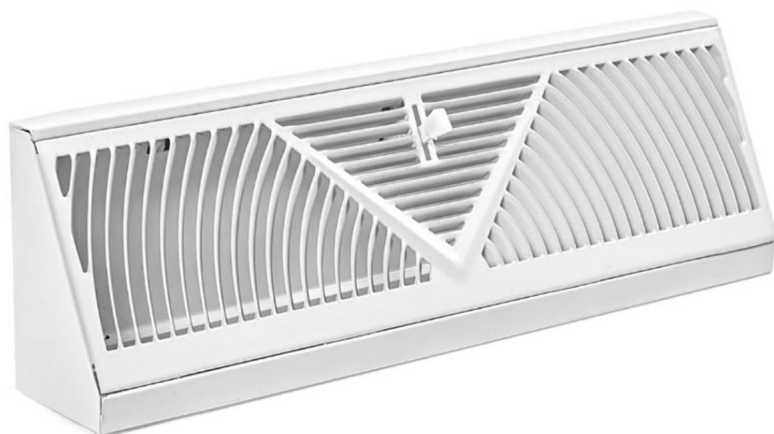
Nadal staramy się oferować Państwu narzędzia w konkurencyjnych cenach.

„Oszczędzaj połowę”, „Połowa ceny” lub inne podobne wyrażenia używane przez nas stanowią jedynie szacunkowe oszczędności, jakie możesz uzyskać, kupując u nas określone narzędzia w porównaniu z głównymi markami i niekoniecznie oznaczają one objęcie wszystkich kategorii oferowanych przez nas narzędzi. Uprzejmie przypominamy, aby przy składaniu zamówienia dokładnie sprawdzić, czy faktycznie oszczędzasz połowę w porównaniu z głównymi markami.

VEVOR[®]
TOUGH TOOLS, HALF PRICE

Rejestr przypodłogowy

Modele:BB15-10PK/BB18-10PK



POTRZEBUJESZ POMOCY? SKONTAKTUJ SIĘ Z NAMI!

Masz pytania dotyczące produktu? Potrzebujesz wsparcia technicznego? Skontaktuj się z nami:
Wsparcie

techniczne i certyfikat E-Gwarancji www.vevor.com/support

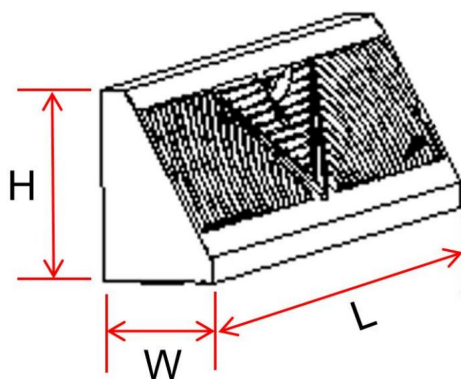
To jest oryginalna instrukcja, przed użyciem należy uważnie przeczytać wszystkie instrukcje. VEVOR zastrzega sobie jasną interpretację naszej instrukcji obsługi. Wygląd produktu będzie zależał od produktu, który otrzymałeś. Prosimy o wybaczenie, że nie poinformujemy Cię ponownie, jeśli w naszym produkcie pojawią się jakiegokolwiek aktualizacje technologiczne lub oprogramowania.

INSTRUKCJE BEZPIECZEŃSTWA

1. Produkty powinny być instalowane przez osoby dorosłe;
2. Produkty należy instalować w miejscu niedostępnym dla dzieci i zwierząt domowych;
3. Aby uniknąć obrażeń dłoni, podczas instalacji produktu należy założyć rękawice.
4. Zainstaluj produkt zgodnie z niniejszą instrukcją, aby uniknąć obrażeń ciała lub uszkodzenie produktu.

LISTA PARAMETRÓW

Model	BB15-10PK	BB18-10PK
Otwór podłogowy długość	15,1 cala (384 mm)	18,1 cala (459 mm)
Numer produktu	10 szt.	10 szt.
Rozmiar produktu	Dł.*szer.*wys.: 382*68*115mm	Dł.*szer.*wys.: 457*68*115mm



Zalecamy, aby długość otworu w ścianie była o 2 mm większa od długości otworu w ścianie produktu, a wysokość jest również o 2 mm większa, dzięki czemu produkt można lepiej zainstalować.

Instrukcja instalacji

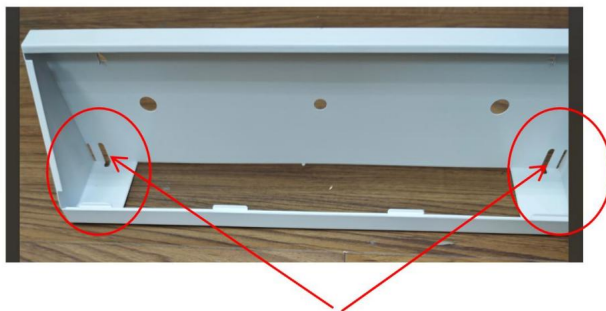
1. Wyciągnij rękę od dołu produktu do środka i zastosuj siłę skierowaną na zewnątrz do wnętrza panelu, aby oddzielić panel od produktu.



Push out the panel from the inside out



2. Umieść podstawę w otworze ściennym i zamocuj ją na ścianie za pomocą śrub. Uwaga: w opakowaniu nie ma śrub, więc musisz kupić dodatkowe samodzielnie. Do produktu są zamontowane co najmniej 2 śruby. Szerokość otworu na śrubę wynosi 4,5 mm. Zalecamy użycie wkrętu samogwintującego 5/32".



Screw mounting slot



Screw

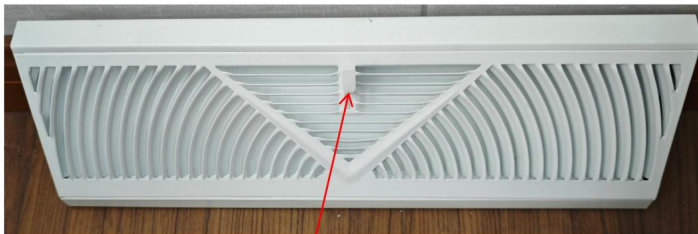
3. Najpierw włóż cztery otwory montażowe pokrywy do rowka podstawy, następnie obróć pokrywę do góry i przymocuj do podstawy.



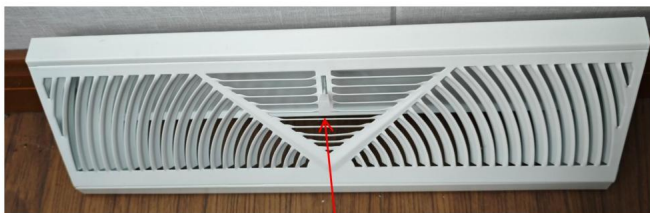
cover installation hole



4. Dźwignia wyłącza przepływ powietrza w górę, a pręt włącza przepływ w dół



Close up



Open down

Producent: Shanghaimuxinmuyeyouxiangongsi Adres:

Shuangchenglu 803nong11hao1602A-1609shi, baoshanqu, szanghaj 200000 CN.

Importowane do AUS: SIHAO PTY LTD. 1 ROKEVA STREETEASTWOOD NSW 2122 Australia

Importowane do USA: Sanven Technology Ltd. Suite 250, 9166 Anaheim Place, Rancho Cucamonga, CA 91730

REP WIELKIEJ	BRYTANII
--------------	----------

YH CONSULTING LIMITED. C/O YH Consulting Limited Biuro
147, Centurion House, London Road, Staines-upon-
Thames, Surrey, TW18 4AX

Przedstawiciel UE	
-------------------	--

E-CrossStu GmbH
Mainzer Landstr.69,
60329 Frankfurt nad Menem.

VEVOR®

TOUGH TOOLS, HALF PRICE

Wsparcie techniczne i certyfikat gwarancji
elektronicznej www.vevor.com/support

VEVOR[®]

TOUGH TOOLS, HALF PRICE

Technische ondersteuning en e-garantiecertificaat www.vevor.com/support

PLINT REGISTER

MODEL:BB15-10PK/BB18-10PK

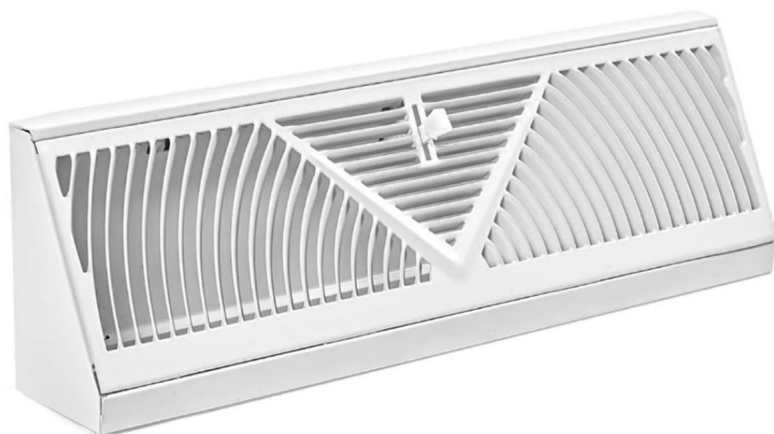
Wij streven er voortdurend naar om u gereedschappen tegen concurrerende prijzen te leveren.

"Save Half", "Half Price" of andere soortgelijke uitdrukkingen die wij gebruiken, geven alleen een schatting weer van de besparingen die u kunt behalen door bepaalde gereedschappen bij ons te kopen in vergelijking met de grote topmerken en betekent niet noodzakelijkerwijs dat alle categorieën gereedschappen die wij aanbieden, worden gedekt. Wij herinneren u eraan om zorgvuldig te controleren of u daadwerkelijk de helft bespaart in vergelijking met de grote topmerken wanneer u een bestelling bij ons plaatst.

VEVOR[®]
TOUGH TOOLS, HALF PRICE

Plintregister

Model:BB15-10PK/BB18-10PK



HULP NODIG? NEEM CONTACT MET ONS OP!

Heeft u vragen over het product? Heeft u technische ondersteuning nodig? Neem dan gerust contact met

ons op: **Technische ondersteuning en E-garantiecertificaat**
www.vevor.com/support

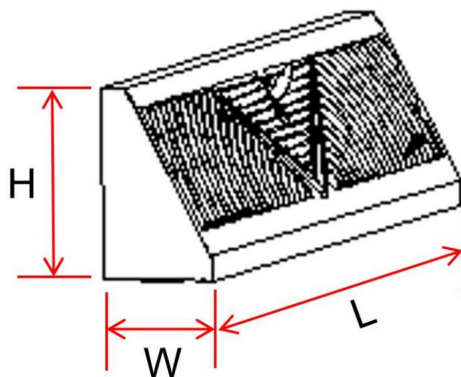
Dit is de originele instructie, lees alle handleidingen zorgvuldig door voordat u het product gebruikt. VEVOR behoudt zich een duidelijke interpretatie van onze gebruikershandleiding voor. Het uiterlijk van het product is afhankelijk van het product dat u hebt ontvangen. Vergeef ons dat we u niet opnieuw zullen informeren als er technologie- of software-updates voor ons product zijn.

VEILIGHEIDSINSTRUCTIES

1. Producten moeten door volwassenen worden geïnstalleerd;
2. Producten worden buiten bereik van kinderen en huisdieren geïnstalleerd;
3. Draag handschoenen bij de installatie van het product om handletsel te voorkomen;
4. Installeer het product volgens deze instructies om persoonlijk letsel of productschade.

PARAMETERLIJST

Model	BB15-10PK	BB18-10PK
Vloeropening lengte	15,1 inch (384 mm)	18,1 inch (459 mm)
Productnummer	10 stuks	10 stuks
Productgrootte	Lengte*B*H: 382*68*115mm Lengte*B*H: 457*68*115mm	



Wij adviseren dat de lengte van de muuropening 2 mm groter is dan de product, en de hoogte is ook 2 mm groter, zodat het product kan worden beter geïnstalleerd.

Installatiehandleiding

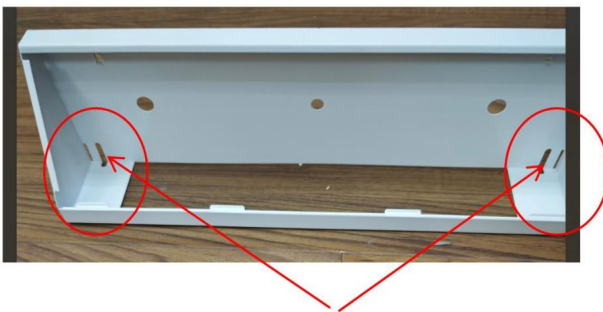
1. Steek uw hand vanaf de onderkant van het product naar binnen en oefen een naar buiten gerichte kracht uit op het paneel om het paneel van het product te scheiden.



Push out the panel from the inside out



2. Plaats de basis in de opening in de muur en gebruik de schroeven om de muur vast te zetten. Let op: er zitten geen schroeven in de verpakking, dus u moet er zelf extra kopen. Er worden minimaal 2 schroeven voor een product geïnstalleerd. De breedte van de schroefgleuf is 4,5 mm. Wij raden aan om de 5/32" zelftappende schroef te gebruiken

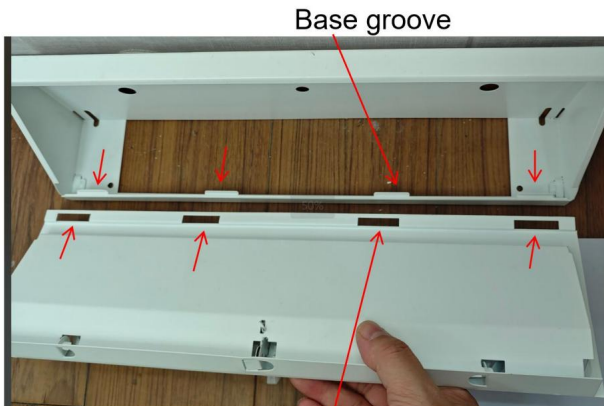


Screw mounting slot



Screw

3. Plaats eerst de vier montagegaten van de afdekking in de groef in de basis, draai vervolgens de afdekking omhoog en plaats deze in de basis.



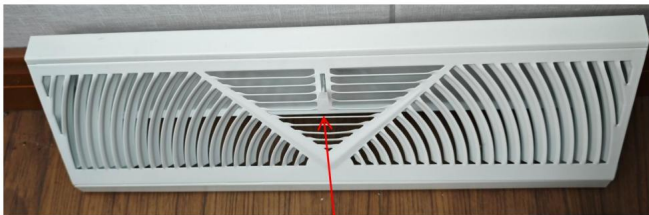
cover installation hole



4. De hendel schakelt de luchtstroom naar boven uit en de balk naar beneden



Close up



Open down

Fabrikant: Shanghaimuxinmuyeyouxiangongsi **Adres:**

Shuangchenglu 803nong11hao1602A-1609shi, baoshanqu, shanghai 200000 CN.

Geïmporteerd naar AUS: SIHAO PTY LTD. 1 ROKEVA STREETEASTWOOD NSW
2122 Australië

Geïmporteerd naar de VS: Sanven Technology Ltd. Suite 250, 9166 Anaheim Place,
Rancho Cucamonga, CA 91730



YH CONSULTING LIMITED. C/O YH Consulting Limited
Kantoor 147, Centurion House, London Road, Staines-
upon-Thames, Surrey, TW18 4AX



E-CrossStu GmbH
Mainzer Landstr.69,
60329 Frankfurt am Main.

VEVOR®

TOUGH TOOLS, HALF PRICE

Technische ondersteuning en e-garantiecertificaat

www.vevor.com/support

VEVOR®

TOUGH TOOLS, HALF PRICE

Teknisk support och e-garanticertifikat www.vevor.com/support

BASEBOARD REGISTER

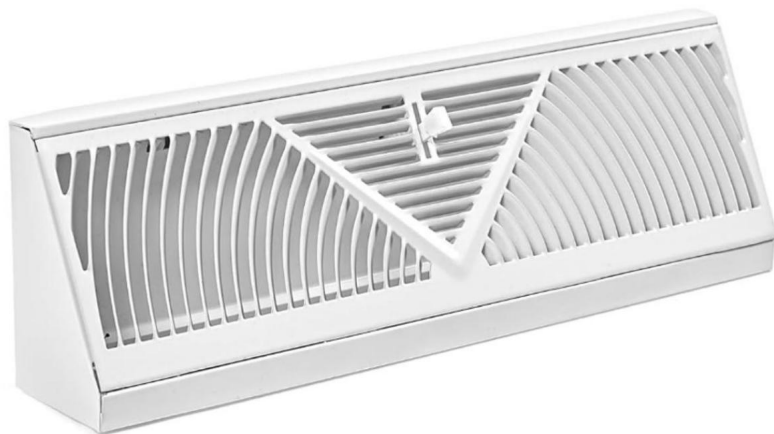
MODELL:BB15-10PK/BB18-10PK

Vi fortsätter att vara engagerade i att ge dig verktyg till konkurrenskraftiga priser. "Spara hälften", "halva priset" eller andra liknande uttryck som används av oss representerar bara en uppskattning av besparingar du kan dra nytta av att köpa vissa verktyg hos oss jämfört med de stora toppmärkena och betyder inte nödvändigtvis att täcka alla kategorier av verktyg som erbjuds av oss. Du påminns om att noggrant kontrollera när du gör en beställning hos oss om du verkligen sparar hälften i jämförelse med de främsta varumärkena.

VEVOR[®]
TOUGH TOOLS, HALF PRICE

Baseboard Register

Modell: BB15-10PK/BB18-10PK



BEHÖVER HJÄLP? KONTAKTA OSS!

Har du produktfrågor? Behöver du teknisk support? Kontakta oss gärna: **Teknisk support och e-garanticertifikat www.vevor.com/support**

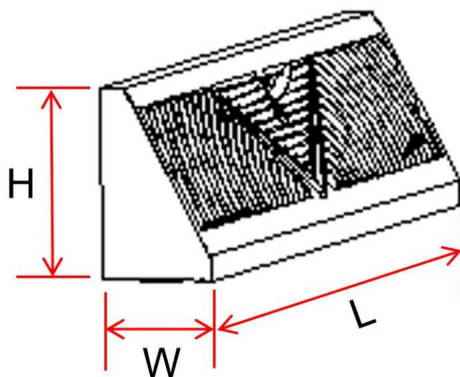
Detta är den ursprungliga instruktionen, läs alla instruktioner noggrant innan du använder den. VEVOR reserverar sig för en tydlig tolkning av vår användarmanual. Utseendet på produkten är beroende av den produkt du fått. Ursäkta oss att vi inte kommer att informera dig igen om det finns någon teknik eller mjukvaruuppdateringar på vår produkt.

SÄKERHETSINSTRUKTIONER

1. Produkterna ska installeras av vuxna;
2. Produkter installeras på avstånd från barn och husdjur;
3. Använd handskar för att installera produkten för att undvika handskador;
4. Installera produkten enligt denna instruktion för att undvika personskador eller produktskada.

PARAMETERLISTA

Modell	BB15-10PK	BB18-10PK
Golvöppning längd	15,1 tum (384 mm)	18,1 tum (459 mm)
Produktnummer	10 st	10 st
Produktstorlek	L*B*H:382*68*115mm L*B*H:457*68*115mm	



Vi föreslår att längden på väggöppningen är 2 mm större än produkt, och höjden är också 2 mm större, så att produkten kan vara bättre installerad.

Installationsguide

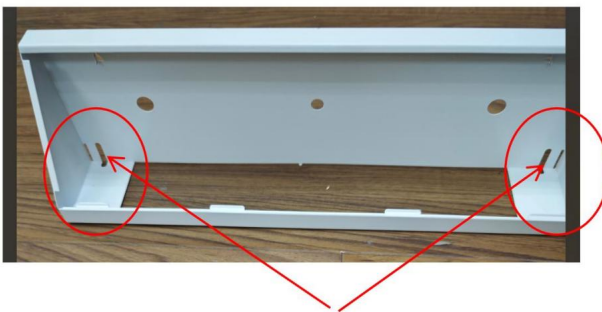
1. Dra ut handen från produktens botten in i det inre och applicera en utåtriktad kraft inuti panelen för att separera panelen från produkten.



Push out the panel from the inside out



2. Placera basen i väggöppningen och använd skruvarna för att låsa väggen. Obs: det finns inga skruvar i förpackningen, så du måste köpa extra själv. Minst 2 skruvar är installerade för en produkt. Bredden på skruvskåran är 4,5 mm. Vi rekommenderar att du använder den 5/32" självgående skruven

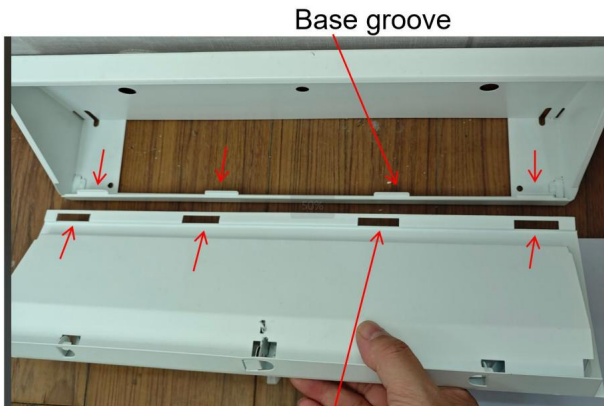


Screw mounting slot



Screw

3. Sätt först in de fyra monteringshålén på kåpan i bottenpåret, vrid sedan kåpan uppåt och fäst den i basen.



cover installation hole



4. Spaken stänger av luftflödet uppåt och stänger nedåt



Close up



Open down

Tillverkare: Shanghaimuxinmuyeyouxiangongsi **Adress:**

Shuangchenglu 803nong11hao1602A-1609shi, baoshanqu, shanghai 200000 CN.

Importerad till AUS: SIHAO PTY LTD. 1 ROKEVA STREETEASTWOOD NSW 2122

Australien

Importerad till USA: Sanven Technology Ltd. Suite 250, 9166 Anaheim Place,

Rancho Cucamonga, CA 91730



YH CONSULTING LIMITED. C/O YH Consulting Limited

Office 147, Centurion House, London Road, Staines-

upon-Thames, Surrey, TW18 4AX



E-CrossStu GmbH

Mainzer Landstr.69,

60329 Frankfurt am Main.

VEVOR®

TOUGH TOOLS, HALF PRICE

Teknisk support och e-garanticertifikat

www.vevor.com/support