

FR Lisez les instructions avant d'utiliser l'appareil et évitez tout danger dû à une mauvaise utilisation.

Tondeuse de précision

CONSEILS DE SÉCURITÉ

• Cet appareil n'est pas prévu pour être utilisé par des personnes ly compris les enfants) dont les capacités physiques, sensorielles ou mentales sont réduites, ou des personnes dénuées d'expérience ou de connaissance, sauf si elles ont pu bénéficier, par l'intermédiaire d'une personne responsable de leur sécurité, d'une surveillance ou d'instructions préalables concernant l'utilisation de l'appareil. Il convient de surveiller les enfants pour s'assurer qu'ils ne jouent pas avec l'appareil.

• Cette tondeuse de précision peut être utilisée par des enfants âgés d'au moins 3 ans sous surveillance.

• Cet appareil peut être utilisé par des enfants âgés de 8 ans et plus et des personnes ayant des capacités physiques, sensorielles ou mentales réduites ou un manque d'expérience et de connaissances, s'ils ont reçu un encadrement ou des instructions concernant l'utilisation de l'appareil en toute sécurité et comprennent les risques encourus. Les enfants ne doivent pas jouer avec l'appareil. Les enfants ne doivent ni nettoyer l'appareil ni s'occuper de son entretien sans surveillance. Il convient de surveiller les enfants pour s'assurer qu'ils ne jouent pas avec l'appareil.

• Convient pour une utilisation dans la baignoire et sous la douche. Convient pour le nettoyage sous un robinet d'eau.

• Les piles non rechargeables ne doivent pas être rechargées. • Les différents types de piles ou piles neuves et usagées ne doivent pas être mélangées. • Les piles doivent être insérées selon la polarité correcte. • Les piles déchargées doivent être retirées de l'appareil et éliminées de façon sûre. • Si l'appareil doit être entreposé sans être utilisé pendant une longue période, il convient de retirer les piles.

• Les bornes d'alimentation ne doivent pas être court-circuitées.
GARANTIE

Votre appareil est destiné à un usage domestique seulement. Il ne peut être utilisé à des fins professionnelles. La garantie devient nulle et invalide en cas d'utilisation incorrecte.

PARTICIPAZIONE ALLA PROTEZIONE DELL'ENVIRONMENT!

- ① Votre appareil contient de nombreux matériaux valorisables ou recyclables. ➔ Confiez cela-ci dans un point de collecte ou à défaut dans un Centre Service Agréé pour que soient réalisés son effectif.
- ➔ Ne pas jeter les piles usées : traitez-les comme des résidus chimiques. Apportez les à un point de collecte prévu à cet effet.

Ces instructions sont également disponibles sur notre site internet www.rowenta.com

EN

Read the instructions before use to avoid any danger due to misuse.

Precision trimmer

SAFETY INSTRUCTIONS

• This appliance is not intended for use by persons (including children) with reduced physical, sensory or mental capabilities, or lack of experience and knowledge, unless they have been given supervision or instruction concerning use of the appliance by a person responsible for their safety.

• This precision trimmer can be used by children aged from 3 years under supervision.

• This appliance can be used by children aged from 8 years and above and persons with reduced physical, sensory or mental capabilities or lack of experience and knowledge if they have been given supervision or instruction concerning use of the appliance in a safe way and understand the hazards involved. Children shall not play with the appliance. Cleaning and user maintenance shall not be made by children without supervision.

• Suitable for a use in the bathtub or under the shower. May be cleaned under running water.

• Do not attempt to recharge non-rechargeable batteries. • Do not mix new and used batteries or different types of batteries. • Ensure that the polarity is correct when inserting the batteries. • Empty batteries must be removed from the device and disposed of in a safe manner. • Remove batteries from a device if it is not intended to be used for a long period. • Do not short-circuit the power supply terminal.

GUARANTEE

Your appliance is designed for use in the home only. It should not be used for professional purposes. The guarantee becomes null and void in the case of improper usage.

ENVIRONMENT PROTECTION FIRST!

① Your appliance contains valuable materials which can be recovered or recycled. ➔ Leave it at a local civic waste collection point.

➔ Never throw used battery into the dustbin; consider them as chemical residue. Take them to a recognised collection point.

These instructions are also available on our website www.rowenta.com

DE

Lesen Sie vor der Benutzung des Geräts die Anweisungen durch um jedwedes Risiko durch unsachgemäßen Gebrauch auszuschließen.

Präzisionstrimmer

SICHERHEITSHINWEISE

• Dieses Gerät ist nicht für den Gebrauch durch Personen (einschließlich Kindern) mit eingeschränkten körperlichen, sensorischen oder geistigen Fähigkeiten oder Personen, denen es an Erfahrung und Kenntnis mangelt, vorgesehen; es sei denn, sie werden von einer für Ihre Sicherheit verantwortlichen Person beaufsichtigt oder in die Benutzung des Gerätes unterrichtet.

• Dieser Präzisionstrimmer darf von Kindern ab 3 Jahren unter Beaufsichtigung verwendet werden.

• Dieses Gerät kann von Kindern ab 8 Jahre und Personen mit eingeschränkten körperlichen, sensorischen oder geistigen Fähigkeiten oder Personen, denen es an Erfahrung und Kenntnis mgenutzt werden, sofern sie beaufsichtigt und in den sicheren Gebrauch des Gerätes unterwiesen wurden und die damit ver-

bunden Gefahren verstehen. Kinder dürfen nicht mit dem Gerät spielen. Die Reinigung und Benutzerwartung dürfen von Kindern nur unter Aufsicht durchgeführt werden.

• Geeignet für die Verwendung in der Badewanne oder unter der Dusche. Das Gerät kann unter fließendem Wasser gereinigt werden.

• Nicht wiederaufladbare Batterien dürfen nicht wieder aufgeladen werden. • Unterschiedliche Batteriearten oder neue Batterien und Altbatterien dürfen nicht vermischt werden. • Batterien müssen unter Beachtung der richtigen Polarität eingesetzt werden. • Leere Batterien müssen aus dem Gerät entnommen und sicher entsorgt werden. • Wenn das Gerät für einen langen Zeitraum unbenuzt aufbewahrt werden soll, müssen die Batterien entnommen werden. • Zuleitungsclen dürfen nicht kurzgeschlossen werden.

GARANTIE

Jeder Eingriff, außer der im Haushalt üblichen Reinigung und Pflege durch den Kunden muss durch den Kundendienst erfolgen. Dieses Gerät ist ausschließlich für den Hausgebrauch bestimmt. Es darf nicht für gewerbliche Zwecke eingesetzt werden. Bei unsachgemäßer Benutzung erlischt die Garantie.

TUM SIE ETWAS FÜR DEN UMWELTSCHUTZ!

① Ihr Gerät enthält wertvolle Rohstoffe, die wieder verwertet werden können. ➔ Geben Sie Ihr Gerät deshalb bitte bei einer Sammelstelle Ihrer Stadt oder Gemeinde ab.

➔ Werfen Sie die leeren Batterien nicht in den Hausmüll, sondern entsorgen Sie diese bei einer Sondermüll-Sammelstelle, Ihrer Stadt oder Gemeinde. Bringen Sie es zu einer hierfür vorgesehenen Sammelstelle.

Diese Sicherheitshinweise sind auch auf unserer Website www.rowenta.com verfügbar.

NL

Lees de instructies voordat u het apparaat gaat gebruiken en vermijd gevaarlijke situaties als gevolg van een verkeerd gebruik.

Precisiestrimmer

VEILIGHEIDSAADVIEZEN

• Dit apparaat is niet bestemd voor gebruik door personen (waaronder kinderen) met beperkte fysische, sensorische of mentale mogelijkheden, of met een gebrek aan ervaring of kennis, tenzij ze onder toezicht staan of gepaste instructies hebben gekregen omtrent het gebruik van het apparaat, van een persoon die verantwoordelijk is voor hun veiligheid.

• Deze precisietrimmer kan worden gebruikt door kinderen vanaf 3 jaar oud als ze onder toezicht staan.

• Dit apparaat mag worden gebruikt door kinderen vanaf 8 jaar oud en personen met beperkte fysische, sensorische of mentale mogelijkheden, of met een gebrek aan ervaring of kennis, als ze onder toezicht staan of gepaste instructies hebben gekregen zodat ze het apparaat op een veilige manier kunnen gebruiken en op de hoogte zijn van de gevaren die het gebruik van het apparaat met zich meebrengt. Laat kinderen nooit met het apparaat spelen. Kinderen mogen het apparaat niet zonder toezicht reinigen of onderhouden.

• Geschikt om in bad of onder de douche te gebruiken. Geschikt voor reiniging onder de stromende kraan.

• Niet-oplaadbare batterijen mogen niet worden opgeladen. • Verschillende soorten batterijen, evenals nieuwe en oude, kunnen niet door elkaar worden gebruikt. • Bij het insteken van de batterijen moet de juiste polariteit in acht worden genomen. • Lege batterijen moeten uit het apparaat worden genomen en op een veilige manier worden verwijderd. • Als het apparaat gedurende lange tijd moet worden opgeslagen zonder te worden gebruikt, moeten de batterijen er worden uitgetahald. • Er mag geen kortsluiting worden veroorzaakt tussen de voedingsklemmen.

GARANTIE

Dit apparaat is alleen bestemd voor huishoudelijk gebruik. Het kan niet voor professioneel doeleinden gebruikt worden. De garantie is niet geldig in geval van een oneigenlijk gebruik.

WEES VRIENDELIJK VOOR HET MILIEU!

① Uw apparaat bevat materialen die geschikt zijn voor hergebruik. ➔ Lever het in bij het metaalpunt in uw gemeente of bij onze technische dienst.

➔ Werp lege batterijen niet weg- verwerk ze als klein chemisch afval. Breng ze naar een speciaal, centraal afvalinzamelpunt.

Deze voorschriften kunt u nalezen op onze website www.rowenta.com

IT

Leggare le istruzioni prima di utilizzare l'apparecchio per evitare pericoli dovuti a un utilizzo sbagliato.

Trimmer di precisione

CONSIGLI DI SICUREZZA

• Questo apparecchio non deve essere usato da persone (compresi i bambini) con ridotte capacità fisiche, sensoriali o mentali o prive di esperienza o conoscenza, a meno che non siano sorvegliate o siano state istruite sull'uso dell'apparecchio da una persona responsabile della loro sicurezza.

• Questo trimmer di precisione può essere usato da bambini di età superiore a 3 anni supervisionati.

• Questo apparecchio può essere usato da bambini di età superiore a 8 anni e da persone con ridotta capacità fisiche, sensoriali o mentali o prive di esperienza o conoscenza, solo se supervisionati o istruiti sull'uso sicuro dell'apparecchio e se comprendono i rischi correlati. I bambini non devono giocare con l'apparecchio. Le operazioni di pulizia e manutenzione ordinaria non devono essere effettuate da bambini a meno che non abbiano almeno 8 anni e siano supervisionati.

• Adatto per l'utilizzo in vasca da bagno o sotto la doccia. Adatto per la pulizia sotto un rubinetto d'acqua.

• Non ricaricare le batterie non ricaricabili • Non miscelare i diversi tipi di batterie o le batterie nuove e usate • Inserire le batterie con la polarità corretta • Rimuovere le batterie scaricate dal dispositivo e smaltirle in modo sicuro • In caso di inutilizzo prolungato del dispositivo, è opportuno rimuovere le batterie. • I terminali di alimentazione non devono essere corto-circuitati.

GARANZIA

Questo apparecchio è destinato esclusivamente ad un uso domestico.

Non può essere utilizzato a scopi professionali. La garanzia diventa nulla e non valida in caso di uso non corretto.

CONTRIBUIAMO ALLA PROTEZIONE DELL'AMBIENTE!

① Il vostro apparecchio è composto da diversi materiali che possono essere riciclati. ➔ Lasciatelo in un punto di raccolta o presso un Centro Assistenza Autorizzato.

➔ Non gettare le pile scariche nella spazzatura: mangiategiatele come residui chimici. Consegnarle a un centro di raccolta preposto.

Le presenti istruzioni d'uso sono anche disponibili sul nostro sito web www.rowenta.com

ES

Lea las instrucciones antes de utilizar el aparato y evite cualquier peligro debido a un mal uso.

Cortapelos de precisión

• Este aparato no ha sido concebido para ser utilizado por personas (incluidos niños) con facultades físicas, sensoriales o mentales reducidas, o sin experiencia ni conocimiento del producto, a menos que hayan recibido supervisión o instrucciones sobre el uso del aparato por parte de una persona responsable de su seguridad.

• Esta cortapelos de precisión puede ser utilizada por niños mayores de 3 años bajo la supervisión de un adulto.

• Este aparato puede ser utilizado por niños a partir de los 8 años de edad y por personas con facultades físicas, sensoriales o mentales reducidas o sin experiencia ni conocimiento en el uso del aparato siempre que hayan recibido supervisión o instrucciones sobre el uso seguro del aparato y comprendan los peligros asociados. Los niños no deben jugar con el aparato. La limpieza y el mantenimiento por parte del usuario no debe ser realizada por niños sin la supervisión de un adulto.

• Puede utilizarse en la bañera o la ducha. Apto para limpiar bajo el chorro del grifo.

• No debe recargar las pilas que no sean recargables. • No se deben mezclar diferentes tipos de pilas o pilas nuevas con pilas usadas. • Debe introducir las pilas según la polaridad correcta. • Debe retirar del aparato las pilas descargadas y eliminárlas de forma segura. • Conviene retirar las pilas en caso de que deba guardar el aparato y no lo voya a utilizar en un periodo de tiempo prolongado. • Los bornes de alimentación no deben estar cortocircuitados.

ΑΞ ΣΥΜΒΑΛΟΥΜΕ ΚΑΙ ΕΜΕΙ ΣΤΗΝ ΠΡΟΤΑΣΙΑ ΤΟΥ ΠΕΡΙΒΑΛΛΟΝΤΟΣ!

- ① Η συσκευή σας περιέχει πολλά εξοικονομήσιμα υλικά. ➔ Αποθέστε την σε ένα σημείο διάθεσης για να πραγματοποιηθεί η επεξεργασία της.
- ➔ Η παρόσια συσκευή περιέχει μία ή περισσότερες μπαταρίες. Για λόγους ασφαρισμού προς το περιβάλλον, μην πετάτε τις χρησιμοποιημένες μπαταρίες, αλλά μεταφέρετε τις στα σημεία διάθεσης που προορίζονται για αυτόν τον σκοπό.

Αυτές οι οδηγίες διατίθενται επίσης και από το διαδικτυακό μας www.rowenta.com

TR

Hatalı bir kullanım veya ablaqlıqlık her türlü tehlikeyi önlemek için, cihaz kullanıldan önce kullanılm talimatlarını dikkatlice okuyunuz.

COLABOREMOS EN LA PROTECCIÓN DEL MEDIO AMBIENTE!

- ① Su electrodoméstico contiene materiales recuperables y/o reciclables. ➔ Entregue-los al final de su vida útil, en un Centro de Reciclado Específico o en uno de nuestros Servicios Oficiales Post Venta donde será tratado de forma adecuada.

Ⓛ

• Bu cihaz fiziksel, duyuusal veya zihinsel engelli olan (erişkin veya çocuk) veya cihaz hakkında hiçbir tecrübe veya bilgisi olmayan şahıslar tarafından, güvenliklerinden sorumlu bir kişinin gözetimi altında olmalıdır veya bu kişi tarafından cihazın kullanımını konusunda eğitilmelidirki takdirde kullanılmalıdır.

• Bu cihaz fiziksel, duyuusal ya da zihinsel kapasite açısından yeterli olmayan kişilerle ya da deneyim veya bilgi sahibi olmayan kişilerle (çocuklar da dahil olmak üzere), güvenliklerinden sorumlu bir kimsenin gözetiminde veya bu kimsenin tarafından cihazın kullanımını ile ilgili önceden bilgilendirilmediği durumlarda, kullanılmamalıdır. Cihazın doğru kullanıldığını emin olmak için kontrol etmemelisiniz.

• Bu sakal kesme ve şekillendirme tıraş makinesi gözetim altında olmak suretiyle 3 yaşından küçük çocuklar tarafından kullanılabilir.

• Bu cihaz fiziksel, duyuusal veya zihinsel engelli olan (erişkin veya çocuk) veya cihaz hakkında hiçbir tecrübe veya bilgisi olmayan şahıslar tarafından, güvenliklerinden sorumlu bir kişinin gözetimi altında olmalıdır veya bu kişi tarafından cihazın kullanımını konusunda eğitilmelidirki takdirde kullanılmalıdır.

• Kúvet içinde veya duşla kullanılm (çocuklar için uygundur. Bir su musluğunun altında yıkalmayay uygundur.

• Este aparador de precisión pode ser utilizada por crianças com idade superior a 3 anos sob supervisão. • Este aparelho pode ser usado por crianças com mais de 8 anos de idade e por pessoas com capacidades físicas, sensoriais ou mentais reduzidas, ou falta de experiência e conhecimentos, se forem supervisionadas ou ensinadas a usar o aparelho de um modo seguro e compreenderem os perigos envolvidos. As crianças não deverão brincar com o aparelho. A limpeza e manutenção não deverão ser efetuadas por crianças sem supervisão.

• Adequado para utilização na banheira ou no duche. Pode ser lavado com água da torneira.

• As pilhas não recarregáveis não devem ser carregadas. • Não deve utilizar em simultâneo diferentes tipos de pilhas ou pilhas novas e usadas. • As pilhas devem ser introduzidas com a polaridade correta. • As pilhas descarregadas devem ser retiradas do aparelho e eliminadas de forma segura. • Se pretender armazenar o equipamento durante um longo período de tempo, deve retirar as pilhas. • Os bornes de alimentação não devem estar em curto-circuito. • Não deitar fora as pilhas usadas: é deve eliminá-las como resíduos químicos. Deve entregá-las num ponto de recolha previsto para o efeito.

GARANTIA

O seu aparelho destina-se apenas a uma utilização doméstica. Não pode ser utilizado para fins profissionais. A garantia torna-se nula e inválida no caso de uma utilização incorreta.

PROTECCIÓN DO MEIO AMBIENTE EM PRIMEIRO LUGAR!

① O seu aparelho contém materiais que podem ser recuperados ou reciclados. ➔ Entregue-o num ponto de recolha para possibilitar o seu tratamento.

➔ Não deitar fora as pilhas usadas: Tratá-las como resíduos químicos. Entregue-as num ponto de recolha previsto para o esse efeito.

Estas instrucciones también están disponibles en nuestra web www.rowenta.com

EL

Διαβάστε τις οδηγίες πρώτου χρησιμοποιήστε τη συσκευή προσεκτικά να αποφύγετε κάθε κίνδυνο λόγω ακατάλληλης χρήσης.

3 ζών εφόσον επιβληθεί.

• Αυτή η συσκευή μπορεί να χρησιμοποιηθεί από παιδιά ηλικίας τουλάχιστον 8 ετών και από άτομα με μειωμένες σωματικές, αισθητικές ή διανοητικές ικανότητες ή έλλειψη εμπειρίας και γνώσης, εφόσον βρίσκονται υπό επίβλεψη ή τους έχουν δοθεί οδηγίες για την ασφαλή χρήση της συσκευής και έχουν κατανοήσει τους εμπλεκόμενους κινδύνους. Τα παιδιά δεν επιτρέπεται να παίξουν με τη συσκευή. Ο καθαρισμός και η συντήρηση της συσκευής δεν επιτρέπονται στα παιδιά χωρίς επίβλεψη.

• Κατάλληλη για χρήση μέσα στη μαγιονέρα ή στο ντους. Κατάλληλο για καθαρισμό με νερό βρύσης.

• Ο μ η επανορθώσιμος μηχανισμός δεν πρέπει να φορτίζονται
• Μην αναμειγνύετε διάφορους τύπους μπαταριών ή νέες και χρησιμοποιημένες μπαταρίες
• Τοποθετήστε τις μπαταρίες σύμφωνα με τη σωστή πολικότητα
• Οι αβίες μπαταρίας πρέπει να αφαιρούνται από τη συσκευή και διατίθενται με ασφαλή τρόπο
• Αν πρέπει να αποθηκεύετε τη συσκευή χωρίς να την χρησιμοποιήσετε για μεγάλο διάστημα, αφαιρέστε τις μπαταρίες.
• Οι βιαίες φορτίσης δεν πρέπει να βραχυκυκλώνουν.

Εγγύηση

Η συσκευή σας προορίζεται αποκλειστικά για οικιακή χρήση. Δεν μπορεί να χρησιμοποιηθεί για επαγγελματικό σκοπό. Η εγγύηση ακυρώνεται σε περίπτωση ακατάλληλης χρήσης.

ΑΣ ΣΥΜΒΑΛΟΥΜΕ ΚΑΙ ΕΜΕΙ ΣΤΗΝ ΠΡΟΤΑΣΙΑ ΤΟΥ ΠΕΡΙΒΑΛΛΟΝΤΟΣ!

- ① Η συσκευή σας περιέχει πολλά εξοικονομήσιμα υλικά. ➔ Αποθέστε την σε ένα σημείο διάθεσης για να πραγματοποιηθεί η επεξεργασία της.
- ➔ Η παρόσια συσκευή περιέχει μία ή περισσότερες μπαταρίες. Για λόγους ασφαρισμού προς το περιβάλλον, μην πετάτε τις χρησιμοποιημένες μπαταρίες, αλλά μεταφέρετε τις στα σημεία διάθεσης που προορίζονται για αυτόν τον σκοπό.

Αυτές οι οδηγίες διατίθενται επίσης και από το διαδικτυακό μας www.rowenta.com

TR

Hatalı bir kullanım veya ablaqlıqlık her türlü tehlikeyi önlemek için, cihaz kullanıldan önce kullanılm talimatlarını dikkatlice okuyunuz.

Sakal Kesme ve Şekillendirme Tıraş Makinesi

GÜVENLİK ÖNERİLERİ

• Bu cihaz fiziksel, duyuusal ya da zihinsel kapasite açısından yeterli olmayan kişilerle ya da deneyim veya bilgi sahibi olmayan kişilerle (çocuklar da dahil olmak üzere), güvenliklerinden sorumlu bir kimsenin gözetiminde veya bu kimsenin tarafından cihazın kullanımını ile ilgili önceden bilgilendirilmediği durumlarda, kullanılmamalıdır. Cihazın doğru kullanıldığını emin olmak için kontrol etmemelisiniz.

• Bu sakal kesme ve şekillendirme tıraş makinesi gözetim altında olmak suretiyle 3 yaşından küçük çocuklar tarafından kullanılabilir.

• Bu cihaz fiziksel, duyuusal veya zihinsel engelli olan (erişkin veya çocuk) veya cihaz hakkında hiçbir tecrübe veya bilgisi olmayan şahıslar tarafından, güvenliklerinden sorumlu bir kişinin gözetimi altında olmalıdır veya bu kişi tarafından cihazın kullanımını konusunda eğitilmelidirki takdirde kullanılmalıdır.

• Kúvet içinde veya duşla kullanılm (çocuklar için uygundur. Bir su musluğunun altında yıkalmayay uygundur.

• Saij edilmeyen pilalar kullanılmamalıdır. • Saji edilmeyen pilalar kullanılmamalıdır. • Farklı türdeki yeni veya kullanılmamalı ya da piller karıştırmamalıdır. • Pilleri doğru kutba yerleştirmelidir. • Bos piller cihazdan çıkarılmalı ve güvenli şekilde tasfiye edilmelidir. • Cihaz uzun süre kullanılmayacaksa pilleri çıkarılmalıdır. • Cihazı kaynağından uzaklaştırmelidir. • Kullanılm pilleri atmayın ; kıymasız atılkar gibi tasfiye edin. Tasfiye için belirtilen toplama noktasına götürünüz.

GARANTİ

Cihazınız sadece evde kullanılm üzere tasarlanmıştır. Ticari ve mesleki amaçlarla kullanılmamalıdır. Hatalı kullanım durumunda garanti kapsamı dışında kalacaktır.

ÖNCE ÇEVRE KORUMA!

① Cihazınız çikanlar geri dönüştürülebilircek ya da tekrar kullanılabilircek çabaları mil meşaretiniz için. ➔ Yeri atık toplama merkezine götürünüz.

RU

Перед использованием прибора прочитайте следующие инструкции и избегайте опасностей, связанных с неправильной эксплуатацией прибора.

Высокоточный триммер

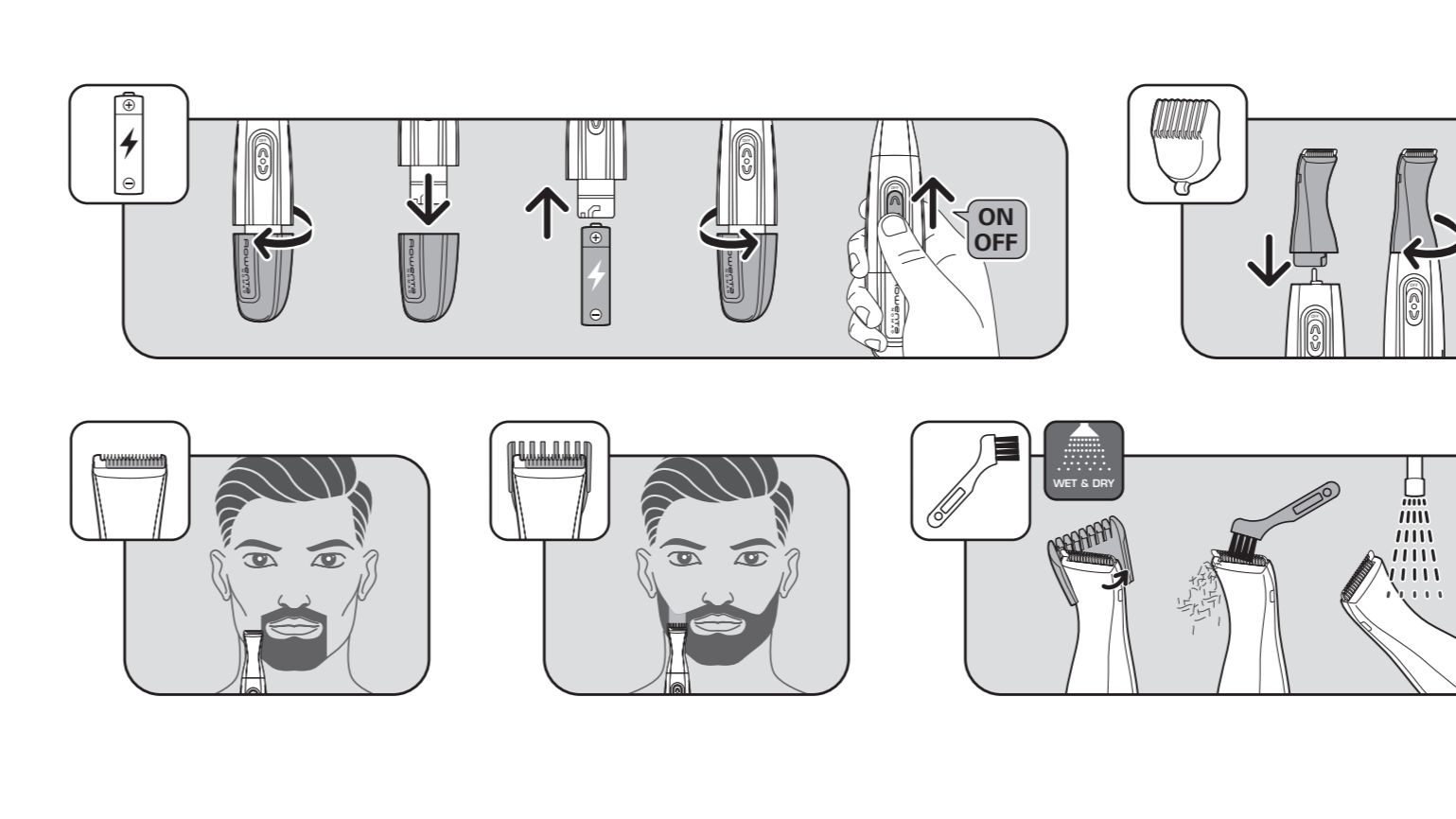
МЕРЫ БЕЗОПАСНОСТИ

• Данное устройство не предназначено для использования лицами (в том числе детьми) с ограниченными физическими, сенсорными или умственными возможностями или недостатком опыта и знания, кроме случая, когда оно находится под присмотром либо проинструктировано относительно использования устройства лицом, ответственным за их безопасность.

• Высокоточный триммер могут использовать дети старше 3 лет, находящиеся под присмотром.

• Этим устройством могут пользоваться дети старше 8 лет, а также лица с ограниченными физическими, сенсорными и умственными способностями или с недостаточным опытом и знаниями, если они находятся под присмотром или получили инструкции по безопасной эксплуатации устройства и понимают связанные с этим опасности. Не позволяйте детям играть с данным устройством. Не позволяйте детям выполнять очистку и техническое обслуживание устройства без наблюдения взрослых.

• Можно использовать в ванне (чужья для детей). Подходит для использования под душем. Можно мыть под краном.
• Батареи, не предполагающие перезарядки, повторно заряжать запрещено.
• Не рекомендуется использовать одновременно батареи нескольких видов или новые и бывшие в использовании.



• Батареи устанавливаются по указанным на них полюсам.
• Разряженные батареи следует вынуть из прибора и утилизировать безопасным образом.
• Если прибор предполагается хранить, не использовать, длительное время, батареи нужно вынуть.
• Клеммы питания не должны быть замкнутыми.
• Использование батарейных выработками запрещено, с ними следует обращаться, как с химическими отходами. Такие батареи следует отнести в специальный пункт сбора.
ГΑΡΑΝΤΙΑ

Данный прибор предназначен исключительно для бытового использования. Запрещается его использование в профессиональных целях. Неправильное использование прибора отменяет действие гарантии на прибор.

ЗАЩИТА ОКРУЖАЮЩЕЙ СРЕДЫ ПРЕВЫШЕ ВСЕГО!

① Данное устройство содержит ценные материалы, пригодные для переработки и вторичного использования.

➔ Сдайте его в ближайший пункт сбора отходов.

UK

Перед первым использованием прибора ознакомьтесь с этими инструкциями, чтобы избежать любых небезопасных ситуаций, или, если вы не уверены, обратитесь к ближайшему сервисному центру.

Эти инструкции также доступны на веб-сайте нашей компании по адресу www.rowenta.com

PL

Przed pierwszym użyciem urządzenia, przeczytaj instrukcję, aby uniknąć wszelkich zagrożeń wynikających z nieprawidłowej obsługi.

UK

Перед первым использованием прибора ознакомьтесь с этими инструкциями, чтобы избежать любых небезопасных ситуаций, или, если вы не уверены, обратитесь к ближайшему сервисному центру.

Точный триммер

ПОРАДИ З БЕЗПЕКИ

• Цей пристрій не призначений для використання особами (включаючи дітей) з обмеженими фізичними, чуттєвими чи розумовими здібностями або відсутністю досвіду та знань, крім випадків, коли вони перебувають під наглядом або їм надано вказівки щодо використання пристрою особою, відповідальною за їхню безпеку.

• Цей точний триммер може використовуватися дітьми віком від 3 років, які перебувають під наглядом

• Цей прилад може використовуватися дітьми віком від 8 років і особами з обмеженими фізичними, чуттєвими або розумовими здібностями або без досвіду та знань крім випадків, коли вони перебувають під наглядом або їм надано вказівки щодо використання пристрою безпечним способом і вони розуміють пов'язані ризики. Дітям не дозволяється гратися з приладом. Очищення та користуванняцьке обслуговування не мають здійснюватися дітьми без нагляду.

• Можна використовувати у ванні (чужья для дітей). Підходить для використання під душем. Можна мити водою.

• Батареї, що не передбачають заряджання, перезаряджати не рекомендовано.
• Не рекомендовано одночасно використовувати батареї різних типів або батареї нові і такі, що ними вже користувалися.
• Розряджені батареї вивантажувати з пристрою і утилізувати у безпечний спосіб.
• Якщо прилад передбачено зберігати, певний час ним не користуючись, батареї краще вийняти.
• Клемми живлення не мають бути замкнутими.
• Використання батарейних вироботками заборонено, з ними слід обходитися, як до хімічних відходів. Такі батареї віднести до спеціального пункту збирання.

• Можна використовувати у ванні (чужья для дітей). Підходить для використання під душем. Можна мити водою.

PL

Przed pierwszym użyciem urządzenia, przeczytaj instrukcję, aby uniknąć wszelkich zagrożeń wynikających z nieprawidłowej obsługi.

Перед первым использованием прибора ознакомьтесь с этими инструкциями, чтобы избежать любых небезопасных ситуаций, или, если вы не уверены, обратитесь к ближайшему сервисному центру.

➔ Сдайте его в ближайший пункт сбора отходов.

Эти инструкции также доступны на нашем сайте www.rowenta.com

CS

Před použitím přístroje si pozorně přečtěte návod, vyhnete se tak případným ohrožením nepravilnou pomocí.

Prěsný zastřihovač

BEZPEČNOSTNÍ DOPORUČENÍ

• Přístroj není určen pro používání osob

• Ovaj trimer za precizno oblikovanje brade mogu upotrebljavati djeca starija od 3 godine pod nadzorom.

• Ovaj uređaj mogu upotrebljavati djeca stasrosne dobi od 8 godina i starija i osobe ograničenih fizičkih, čulnih ili mentalnih sposobnosti ili nedovoljnog iskustva i znanja ako su pod nadzorom ili ako su upućeni u siguran način upotrebe uređaja te ako su razumjeli moguće opasnosti. Djeca se ne smiju igrati s uređajem. Čišćenje i održavanje koje obavlja korisnik ne smiju obavljati djeca bez nadzora.

• Pogodan za upotrebu u kadi i pod tušem. Može se čistiti pod vodom iz slavine.

- Nepunjive baterije nije potrebno puniti.
- Ne smiju se miješati različiti tipovi baterija ili nove i stare baterije.
- Baterije treba umetnuti tako da polaritet odgovara.
- Ispražnjele baterije treba ukloniti iz aparata i zbrinuti na siguran način.
- Ako aparat treba pohraniti jer se neće upotrebljavati duži period, potrebno je ukloniti baterije.
- Kod spajanja strujnih priključaka ne smije doći do kratkog spoja.
- Na bacajte upotrijebljene baterije: tretirajte ih kao hemijski otpad. Odnosite ih u sabirni centar predviđen za tu svrhu.

GARANCIJA

Vaš aparat je namijenjen samo za upotrebu u domaćinstvu. Ne smije se koristiti u profesionalne svrhe. U slučaju neispravne upotrebe, garancija se poništava.

ZASTIŤA ŽIVOTNE SRÉDINE JE NA PRVOM MJESTU!

- ⓘ Vaš aparat sadrži vrijedne materijale koje je moguće ponovo koristiti ili reciklirati.
- ➔ Aparat odložite na lokalno mjesto za sakupljanje otpada iz domaćinstva.

<p>Tyto instrukce jsou k nahlédnutí také na našich stránkách www.rowenta.com</p>
<p>HU</p> <p>Használat előtt olvassa el az utasításokat, hogy elkerülje a nem megfelelő használatból adódó veszélyeket.</p>

Precíziós trimmelő

BIZTONSÁGI TANÁCSOK

• Ezt a berendezést nem használhatja olyan személyek (gyermekeket is beleértve), akik csökkent fizikai, érzékszervi vagy szellemi képességekkel rendelkeznek, vagy nem rendelkeznek kellő felkészüléssel és tudással, kivéve azt az esetet, ha az említett személyek a biztonságukért felelős személy felügyelete alatt állnak, vagy ilyen személytől kaptak utasítást a berendezés használatára vonatkozóan.

• Ezt a precíziós trimmelő 3 éves vagy annál idősebb gyermekek felügyelet alatt használhatják.

• Ezt a készüléket használhatják 8 éves vagy annál idősebb gyermekek, illetve csökkent fizikai, érzékszervi, vagy mentális képességekkel rendelkező, vagy kellő tudással és belátással nem rendelkező személyek is, ha az említett személyek a biztonságukért felelős, a készülék biztonságos használatának módjával és az esetleges veszélyekkel tisztában lévő személy felügyelete alatt állnak, vagy ilyen személytől kaptak utasítást a berendezés használatára vonatkozóan. Gyerekek ne játszanak a készülékkel. Felügyelet nélkül gyermekek nem vezethetik a készülék tisztítását és karbantartását.

• Kényelmesen használható a fürdőszobában és a zuhany alatt. Csapvíz alatt tisztítható.

- A nem újratölthető elemeket nem szabad újratölteni.
- Nem szabad együtt használni a különböző típusú, valamint az új és a használt elemeket.
- Az elemeket helyes polaritással helyezze be.
- A lemerült elemeket vegye ki a készülékből, és biztonságos módon kell selejtezze.
- Ha a készüléket hosszabb ideig nem használja, célszerű kivenni belőle az elemeket.
- A tápellátás csatlakozóit nem szabad rövidre zárn.

GARANCIA

A készülék kizárólag otthoni használatra alkalmas. Nem használható professzionális célokra. A garancia érvényét veszti nem megfelelő használat esetén.

VEGYÜNK RÉSZT A KÖRNYEZETVÉDELEMBEN!

- ⓘ Az Ön termék értékes újrahazsnosítható anyagokat tartalmaz. Kérjük, készülékét ne dobja ki, hanem adja le az erre a célra kijelölt gyűjtőhelyen.
- ➔ Ez a készülék egy vagy több elemet tartalmaz. A környezetvédelem érdekében sóha ne dobja ki ezeket, hanem vigye őket egy gyűjtőpontra!

<p>Ezen útmutatósok weboldalunkon is elérhetőek: www.rowenta.com</p>
<p>HR</p> <p>Prije uporabe uređaja pažljivo pročitajte upute i sačuvajte ih.</p>

Precizni šišač

SIGURNOSNI SAVJETI

• Ovaj uređaj nije predviđen da njime rukuju osobe (uključujući djecu) ograničenih fizičkih, osjetljivih ili mentalnih sposobnosti ili nedostatnog iskustva i znanja, osim ako ih nadzire osoba odgovorna za njihovu sigurnost koja im je dajje upute o načinu korištenja uređaja.

• Ovaj precizni šišač mogu koristiti djeca starija od 3 godine kada su pod nadzorom.

• Ovim se uređajem mogu koristiti djeca starija od 8 godina i osobe sa smanjenim fizičkim, osjetljivim ili mentalnim sposobnostima ili s manjkom iskustva i znanja, uz nadzor ili upute o sigurnoj upotrebi uređaja te ako razumiju uključene opasnosti. Djeca se ne smiju igrati s uređajem. Čišćenje i održavanje koje obavlja korisnik ne smiju obavljati djeca bez nadzora.

• Može se koristiti u kadi i pod tušem. Prikladni za pranje pod mlazom vode.

- Baterije koje nisu namijenjene punjenju se ni ne smiju puniti.
- Ne smiju se miješati različite vrste baterija niti nove baterije s korištenima.
- Baterije se moraju umetnuti prema odgovarajućim polovima.
- Prorajaju se ukloniti iz uređaja i sigurno odložiti.
- Akgo stajati bez korištenja, potrebno je iz njega ukloniti baterije.
- Ne kratkog spoja u napajanju.
- Nekorištene baterije: postupajte s njima kao s kemijskim otpadom. Ocjesto predviđeno za tu svrhu.

JAMSTVO

Vaš je uređaj namijenjen samo za uporabu u kućanstvu. On se nemože rabiti u profesionalne svrhe. U slučaju neispravne uporabe, jamstvo se poništava.

ZASTIŤITA OKOLIŠA NA PRVOM JE MJESTU!

- ⓘ Vaš uređaj sadrži vrijedne materijale koje je moguće ponovno koristiti ili reciklirati.
- ➔ Uređaj zbrinite na lokalno sabirno mjesto za otpad iz kućanstva.

<p>Ove upute dostupne su i na našoj web stranici www.rowenta.com</p>
<p>SR</p> <p>Pročitajte uputstva pre korištenja uređaja da biste sprečili sve opasnosti nastale zbog nepravilne upotrebe.</p>

Trimer za precizno oblikovanje brade

BEZBEDNOSNI SAVETI

• Ovaj uređaj nije predviđen da njim rukuju osobe (uključujući decu) ograničenih fizičkih, čulnih ili mentalnih sposobnosti ili nedovoljnog iskustva i znanja, osim ako ih nadzire osoba odgovorna za njihovu bezbednost koja im je prethodno dala uputstva o načinu upotrebe uređaja.

• Ovaj trimer za precizno oblikovanje brade mogu da upotrebljavaju deca starija od 3 godine pod nadzorom.

• Ovaj uređaj mogu da upotrebljavaju deca uzrasta od 8 godina i starija, i osobe ograničenih fizičkih, čulnih ili mentalnih sposobnosti ili nedovoljnog iskustva i znanja ako su pod nadzorom ili ako su upućeni u bezbedan način upotrebe uređaja i ako su razumeli moguće opasnosti. Deca ne smeju da se igraju uređajem. Čišćenje i održavanje koje obavlja korisnik ne smeju da obavljaju deca bez nadzora.

• Može da se koristi u kadi i pod tušem. Može biti čišćeno pod vodom iz slavine.

- Nepunjive baterije nije potrebno puniti.
- Ne smeju da se mešaju različiti tipovi baterija niti nove i korišćene baterije.
- Baterije je potrebno umetnuti tako da polovi odgovaraju.
- Ispražnjene baterije treba ukloniti iz aparata i odložiti na bezbedan način.
- Ukoliko skladištite aparat jer se neće upotrebljavati duži period, izvadite baterije iz njega.
- Kod povezivanja strujnih konektora, pazite da ne dođe do kratkog spoja.
- Ne bacajte korišćene baterije: tretirajte ih kao hemijski otpad. Odnosite ih u sabirni centar za takav tip otpada.

GARANCIA

Vaš aparat namjenjen je samo za upotrebu u domaćinstvu. On ne može da se koristi za profesionalne svrhe. U slučaju nepravilne upotrebe, garancija se poništava.

ZASTIŤITA ŽIVOTNE SRÉDINE JE NA PRVOM MESTU!

- ⓘ Vaš uređaj sadrži vredne materijale koji mogu ponovo da se koriste ili recikliraju.
- ➔ Odložite uređaj na lokalno mesto za sakupljanje otpada iz domaćinstva.

<p>Ove instrukcije nalaze se i na našoj web stranici www.rowenta.com</p>
<p>ET</p> <p>Lugetge juhised enne seadme kasutamist läbi, et vältida valest kasutamisest tuleneva võivad ohuolukordi.</p>

Näokarvade trimmer

TURVANÕUDED

• Seadet ei tohi kasutada vähenenud füüsiliste, sensorsete või vaimsete võimetega või väheste kogemuste ja teadmistega isikud (sh. lapsed), välja arvatud juhul, kui nende turvalisuse eest vastutav isik on taganud piisava järelevalve ja juhendamise vastava seadme kasutamise kohta.

• Seda näokarvade trimmer võivad järelevalve all kasutada vähemalt 3-aastased.

• Seda seadet on lubatud kasutada vähemalt 8-aastastel lastel ning vaimse või füüsilise puudega isikutel või inimestel, kellel puuduvad kogemused või erialased teadmised, eeldusel, et neile isikutele on tagatud järelevalve või juhendamise seadme ohutu kasutamise osas ning nad mõistavad seadme kasutamisega kaasnevaid ohte. Lapsed ei tohi seadmega mängida. Lapsed ei tohi seadet hooldada ega puhastada ilma järelevalveta.

• Sobilik kasutamiseks vannis või duši all. Võib pesta voolava vee all.

- Mittelaetavaid patareisid ei tohi laadida.
- Erinevaid patareisid ning uusi ja kasutatud patareisid ei tohi segamini ajada.
- Patareid tuleb sisestada õigesti vastavalt polarisatsioonile.
- Tühjad patareid tuleb eemaldada seadmest ja kõrvaldada ohutult viisil.
- Kui seadet hoitakse pikka aega kasutamata, tuleks sellest patareid eemaldada.
- Toteklemmid peavad olema kaitsitud lühise eest.

GARANTII

Antud seade on ette nähtud ainult koduseks kasutuseks. Seda ei tohi tarvitada töövahendina. Ebaõige kasutamise korral kaotab garantii kehtivuse.

AITAME HOIDA LOODUSKESKKONDA!

- ⓘ Teile seadme juures on kasutatud väga mitmeid ümbertöötlemist või kogumist võima daavid materjale. Viige seade kogumispunkti või vii-mase puudumisel volitatud teeninduskuskesse, et oleks võimalik selle ümbertöötlemine.

Seadmes on üks või mitu patareid. Hoidke looduskeskonda, ärge visake patareisid ära, vaid viige need spetsiaalsese kogumispunkti.

<p>Need juhendid on saadaval meie kodulehel aadressil www.rowenta.com</p>
<p>LT</p> <p>Prieš naudodamiesi prietaisą, atidžiai perskaitykite instrukciją, kad išvengtumėte nelinkamo prietaisų naudojimo.</p>

Barzdaskutė mulkiaias dantukais

SAUGOS PATARIMAI

• Prietaisas nesklittas naudoti asmenims (įskaitant vaikams), turintiems fizinį, jutimo ar psichinių sutrikimų arba stokojantiems patirties ir žinių, nebent jie prižiūrimi ar mokomi naudotis prietaisu už jų saugumą atsakingo asmens.

• Šią barzdaskutė mulkiaias dantukais prižiūrimi gali naudoti 3 metų ir vyresni vaikai.

• Prietaisą gali naudoti vyresni nei 8 metų vaikai ir fizinį, jutimo ar psichinių sutrikimų turintys arba patirties ir žinių stokojantys asmenys, jei jie yra prižiūrimi ar mokomi naudotis prietaisu bei su-pranta naudojimo metu kylančius pavojus. Vai-

kams draudžiama žaisti su prietaisu. Vaikams draudžiama prietaisą valyti ir atlikti jo techninę priežiūrą be priežiūros.

• Tinka naudoti vonioje ir duše. Galima plauti po čiapo vandeniu.

- Neįkraunamų baterijų įkrauti negalima.
- Negalima kartu naudoti skirtingų tipų arba naujų ir senų baterijų.
- Baterijas įkelti laikydamiesi polikumo.
- Išikrovusias baterijas reikia išimti iš aparato ir saugiai pašalinti.
- Jei aparatas turi būti ilgai laikomas jo nenaudojant, geriau išimkite baterijas.
- Maitinimo gnybtai negali būti užtrumpinti.

GARANTUJA

Jūsų aparatas skirtas tik naudojimui namuose. Jo negalima naudoti profesionaliems tikslams. Netiesiogiai naudojant, garantija nebėra taikoma ir tampa negaliojanti.

PRISIDĖKIME PRIE APLINKOS APSAUGOS!

ⓘ Jūsų aparate yra daug medžiagų, kurias galima pakeisti į pirmines žaliavas arba perdirbti. Viige seade kogumispunkti vói viimase puudumise volitatud teeninduskuskesse. Nuneškite jį į surinkimo punktą arba, jei jo nėra, į centrą, kuris yra įgaliotas atlikti priežiūrą, kad aparatas būtų perdirbtas.

Šiame aparate yra viena ar kelios baterijos. Saugodami aplinką, niekada jų neimeskite, bet nuneškite į tam skirtą surinkimo centrą.

<p>Šias instrukcijas taip pat galima rasti ir mūsų svetainėje www.rowenta.com</p>
<p>LV</p> <p>Lai nespraudētu sevi un citus, pirms servisa lietošanas izlasiet instrukciju.</p>

Bārdas trimmeris precizām kontūrām

DOŠĪBAS NOTEIKUMI

• Ierīce nav paredzēta lietošanai personām (ieskaitot bērnu)s ar pazemīnātām fiziskām, maņu vai garīgām spējām vai pieredzes un zināšanu trūkumu, ja par šo personu drošību atbildīgā persona nav veikusi apmācību vai sniegusi norādījumus sakārā ar ierīces lietošanu.

• Šo bārdas trimmeris precizām kontūrām var izmantot bērni no 3 gadu vecuma pieaugušo uzraudzībā.

• Šo ierīci drīkst izmantot bērni vecumā no 8 gadiem vai personas ar ierobežotām fiziskām, maņu vai garīgām spējām vai bez pieredzes un zināšanām, kā rīkoties ar ierīci, ja tās uzrauga vai ir saņēmušas norādījumus par drošu ierīces lietošanu, un tās izprot ar ierīces lietošanu saistīto apdraudējumu. Bērni nedrīkst rotaļāties ar ierīci. Bērniem nav atļauts veikt tīrīšanas un lietotājam veicamās apkopes darbus bez uzraudzības.

• Var izmantot vannā un dušā. Var mazgāt krāna ūdenī.

- Nelādējamas baterijas nelādējiet atkārtoti.
- Nelietojiet kopā dažādu veidu baterijas vai jaunās un lietotas baterijas.
- Ievietojiet baterijas, ievērojiet polaritāti.
- Izādējušas baterijas jāizņem no ierīces, un no tām jāatbrīvojas drošā veidā.
- Ja griešties ierīci ilgā laika neietot, izņemiet baterijas.
- Elektropādeves avoti nedrīkst būt īsīslēgti.

GARANTUJA

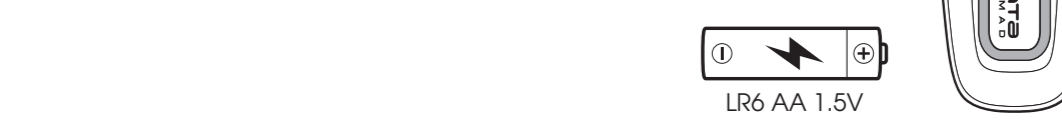
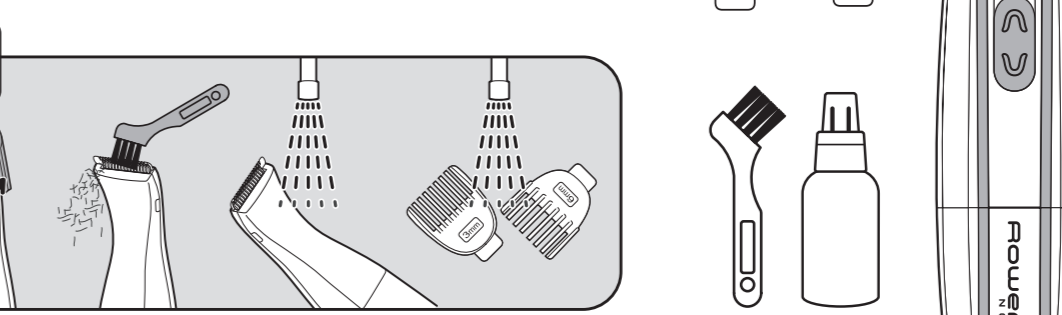
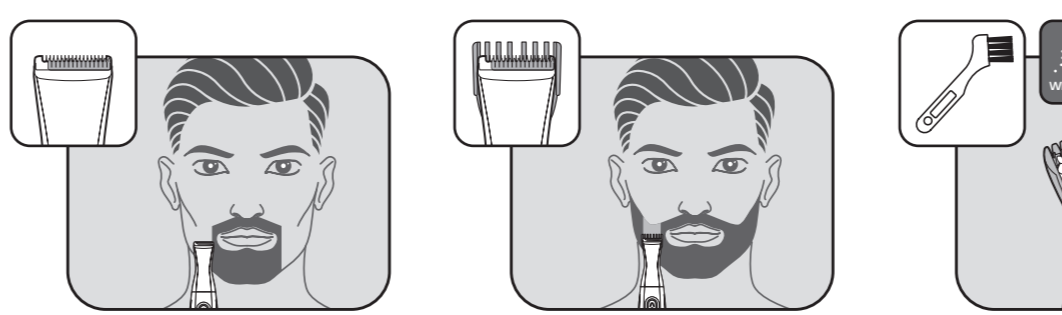
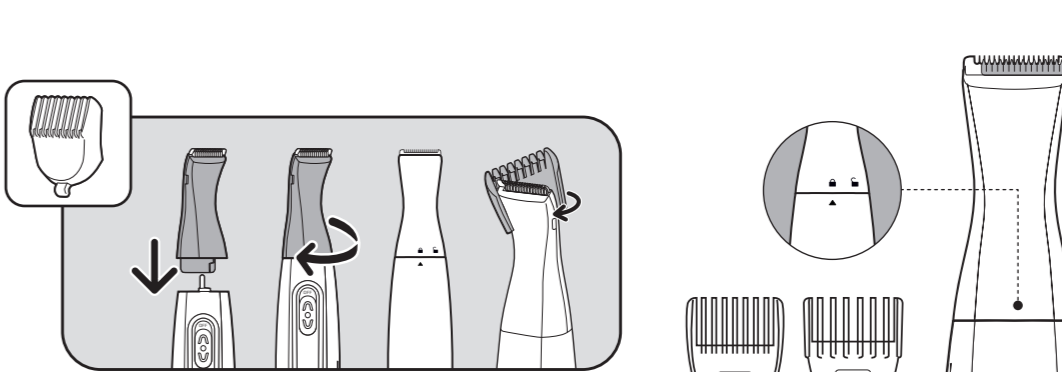
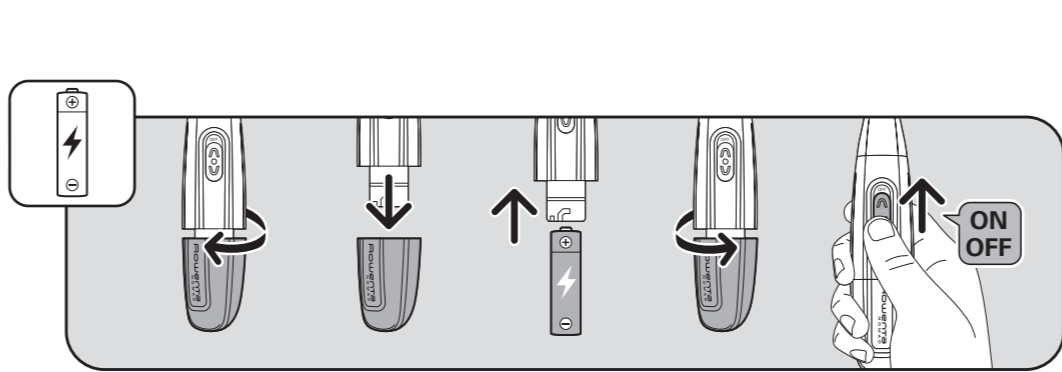
Šis aparāts ir paredzēts lietošanai tikai mājās apstākļos. To nedrīkst izmantot profesionālos nolūkos. Nepareizas izmantošanas gadījumā garantija kļūst par nederīgu un spēkā neesoša.

PIEDALĪSIMIES VIDĒS AIZSARDZĪBĀ!

- ⓘ Ierīces ražošanā izmantoti vairāki materiāli, kas ir lietojami atkārtoti vai otrreiz pārstrādājami. Nododiet ierīci elektroierīču savākšanas punktā vai autorizētā servisa centrā, lai nodrošinātu tās pārstrādi!

Šajā ierīcē ir viena vai vairākas baterijas. Cienot dabu, neizmetiet tās, bet aiznesiet uz kādu no šim nolūkam paredzētajām savākšanas vietām.

<p>Šis instrukcijas ir pieejamas arī mūsu mājas lapā www.rowenta.com</p>
<p>SK</p> <p>Priložna uputstva pre korištenja uređaja da biste sprečili sve opasnosti nastale zbog nepravilne upotrebe.</p>



<p>NOMAD</p>
<p>www.rowenta.com</p>

<p>EN</p>	<p>SK</p>
<p>FR</p>	<p>BG</p>
<p>DE</p>	<p>RO</p>
<p>NL</p>	<p>BS</p>
<p>IT</p>	<p>HU</p>
<p>ES</p>	<p>HR</p>
<p>PT</p>	<p>SR</p>
<p>EL</p>	<p>ET</p>
<p>TR</p>	<p>LT</p>
<p>RU</p>	<p>LV</p>
<p>UK</p>	<p>CS</p>
<p>PL</p>	<p>SL</p>

182000096