

## Bluetooth Speaker

User Manual

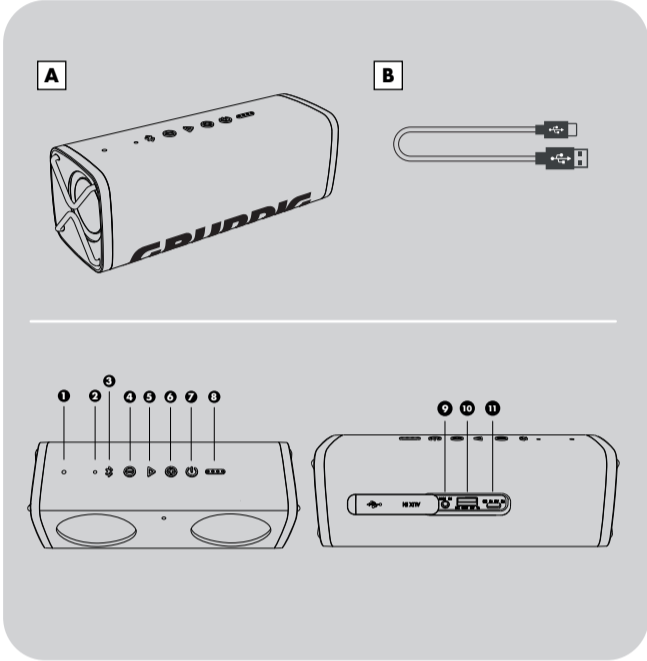


CLUB  
GBT CLUB

DE - EN - FR - ES - PL - TR



01M-GLR7755-3120-01 01M-GLR7761-3120-01 01M-8870581600-3120-01  
01M-GLR7756-3120-01 01M-GLR7762-3120-01 01M-8870591600-3120-01  
01M-GLR7757-3120-01 01M-GLR7763-3120-01 01M-8870601600-3120-01



### DE AUF EINEN BLICK

#### Bedienelemente und Teile

##### A Grundig Club

1. Mikrofon
2. LED-Anzeige
3. Bluetooth
4. Leiser
5. Wiedergabe/Pause
6. Lauter
7. Ein-/Ausschalten
8. Batterie LED-Anzeige
9. AUX-Eingang
10. DC out (USB A)
11. DC in (USB C)

##### B USB-C Kabel

### FR APERÇU

#### Commandes et Accessoires

##### A Grundig Club

1. Microphone
2. Indicateur LED
3. Bluetooth
4. Réduire le volume
5. Lecture/Pause
6. Augmenter le volume
7. Marche/Arrêt
8. Indicateurs LED de batterie
9. Entrée auxiliaire
10. DC out (USB A)
11. DC in (USB C)

##### B Câble USB-C

### PL W SKRÓCIE

#### Elementy sterujące i części

##### A Grundig Club

1. Mikrofon
2. Wskaźnik LED
3. Bluetooth
4. Zmniejszanie głośności
5. Odtwarzanie/pauza
6. Zwiększanie głośności
7. Wł./wyl. zasilania
8. Wskaźnik LED baterii
9. Wejście AUX
10. DC out (USB A)
11. DC in (USB C)

##### B Kabel USB-C

### EN AT A GLANCE

#### Controls and Parts

##### A Grundig Club

1. Microphone
2. LED Indicator
3. Bluetooth
4. Volume Down
5. Play/Pause
6. Volume Up
7. Power on/off
8. Battery LED Indicator
9. AUX in
10. DC out (USB A)
11. DC in (USB C)

##### B USB-C Cable

### ES REFERENCIA RÁPIDA

#### Controles y Piezas

##### A Grundig Club

1. Micrófono
2. Indicador LED
3. Bluetooth
4. Bajar volumen
5. Reproducir/Pausa
6. Subir volumen
7. Encendido/Apagado
8. Indicador led de batería
9. Entrada AUX
10. DC out (USB A)
11. DC in (USB C)

##### B Cable USB-C

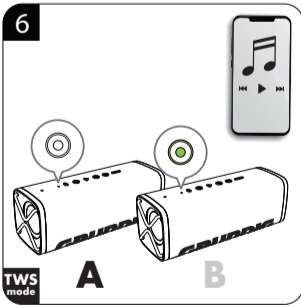
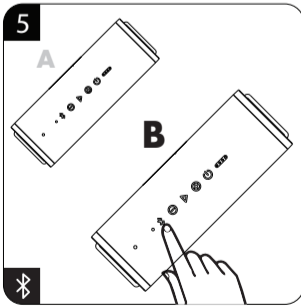
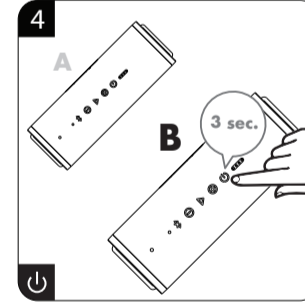
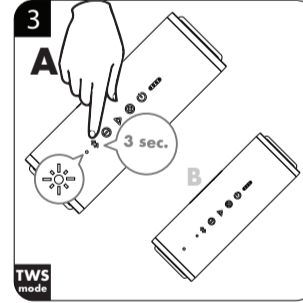
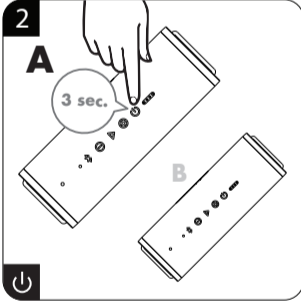
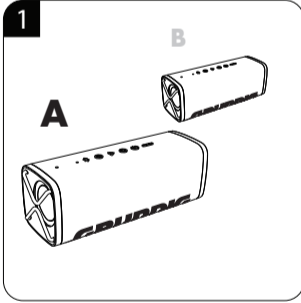
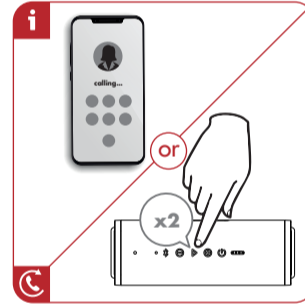
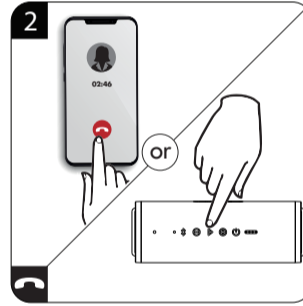
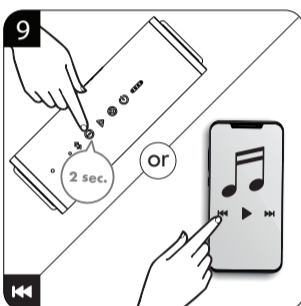
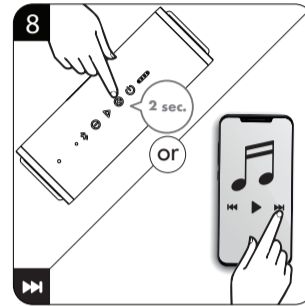
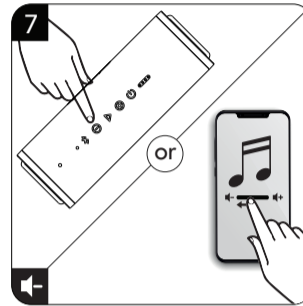
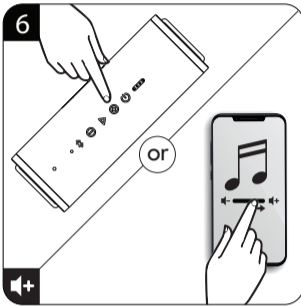
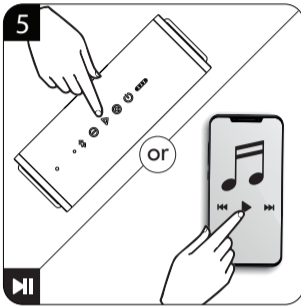
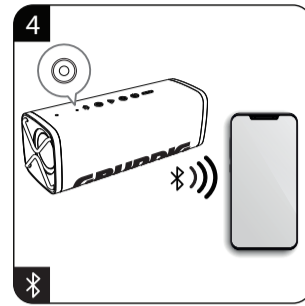
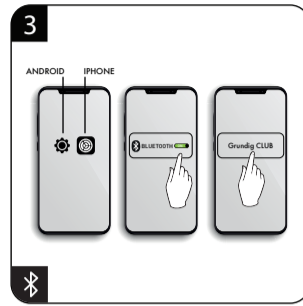
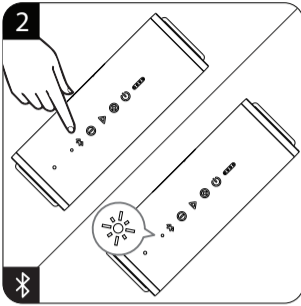
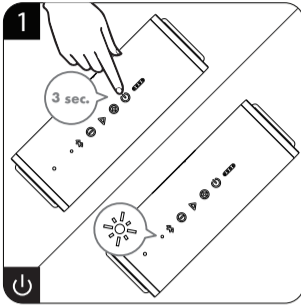
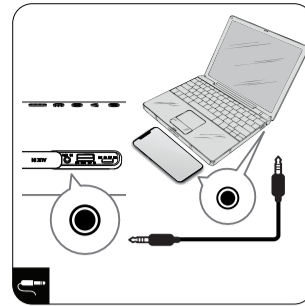
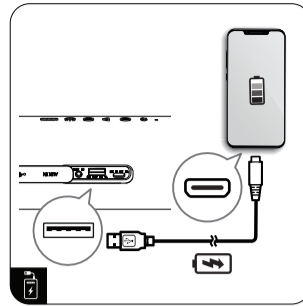
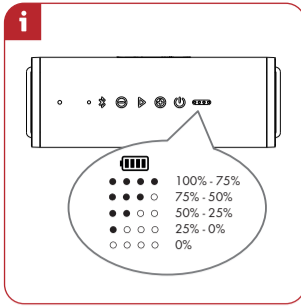
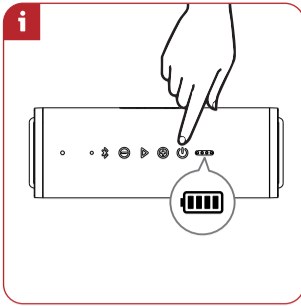
### TR GENEL BAKIŞ

#### Kontroller ve Parçalar

##### A Grundig Club

1. Mikrofon
2. LED Gösterge
3. Bluetooth
4. Sesi Kıs
5. Oynat/Duraklat
6. Sesi Aç
7. Açma/Kapama
8. Pil LED Göstergesi
9. AUX Girişi
10. DC out (USB A)
11. DC in (USB C)

##### B USB-C Kablosu



DE	VERBINDUNGEN	BETRIEB	FREISPRECHFUNKTION	STEREO-KOPPLUNG
EN	CONNECTIONS	OPERATIONS	HANDSFREE	STEREO PAIR
FR	CONNEXIONS	FONCTIONNEMENT	MAINS LIBRES	APPARIAGE STÉRÉO
ES	CONEXIONES	FUNCIONAMIENTO	MANOS LIBRES	PAR ESTÉREO
PL	ZŁĄCZA	OBŚŁUGA	FUNKCJA GŁOŚNOMÓWIĄCA	PAROWANIE STEREO
		KULLANIM	ELLER SERBEST	STEREO EŞLEŞTİRME



**DE**

## GRUNDIG CLUB SICHERHEIT

Bitte beachten Sie die folgenden Hinweise:

- Bevor Sie dieses Produkt verwenden, lesen und befolgen Sie alle Warnhinweise und Anweisungen.
- Dieses Produkt soll nicht von kleinen Kindern benutzt werden. Kinder sollten angemessen beaufsichtigt werden.
- Dieses Produkt ist nur für den Gebrauch im Haushalt bestimmt und nicht für kommerzielle oder industrielle Zwecke.
- Es dürfen keine offenen Flammenquellen, wie z.B. brennende Kerzen, aufgestellt werden auf dem Produkt.
- Die Belüftung sollte nicht mit Gegenständen wie Zeitungen, Tischdecken, Vorhängen und anderem abgedeckt werden und somit die Lüftungsöffnungen behindert werden.
- Stellen Sie sicher, dass das Gerät stabil aufgestellt wird. Verursachte Schäden durch Verwendung dieses Produkts in einer instabilen Lage oder durch Nichtbeachtung, wird nicht von der Garantie abgedeckt.
- Der Lautsprecher ist bis zu einer Tiefe von 1 m wasserdicht, gemäß IPX7. Er kann daher problemlos in einer feuchten Umgebung eingesetzt werden. Bitte beachten Sie, dass alle Ladeanschlüsse geschlossen sein müssen, wenn der Lautsprecher mit Wasser in Berührung kommt.
- Stellen Sie keine offenen Flammen, wie z.B. brennende Kerzen, auf oder in die Nähe des Produktes.
- Verwenden oder lagern Sie dieses Produkt nicht an einem Ort, an dem es direktem Sonnenlicht, Hitze, übermäßigem Staub oder Vibrationen ausgesetzt ist.
- Die Schlitze und Löcher im Produkt dürfen nicht blockiert oder abgedeckt werden.
- Drücken Sie keine Fremdkörper in die Schlitze oder Löcher des Produkts.
- Versuchen Sie nicht, dieses Produkt selbst zu öffnen. Es gibt keine, vom Benutzer, wartbaren Teile im Inneren des Produktes.
- Erlauben Sie Kindern keinen Zugang zu Plastiktüten.

### VORSICHT - Eingebaute wiederaufladbare Batterie:

- Explosionsgefahr, wenn die Batterie durch einen falschen Typ ersetzt wird.
- Es führt zu einer Explosion, wenn Sie eine Batterie in Feuer oder einem heißen Ofen werfen oder zerkleinern, oder Sie mechanisch zerkleinern oder aufschneiden.
- Wenn Sie die Batterie in einer zu heißen Umgebung liegen lassen, kann es zu Explosionen kommen oder zum Austritt von Flüssigkeit oder Gas.
- Wenn die Batterie zu niedrigem Luftdruck ausgesetzt ist, kann es zu Explosionen kommen oder zum Austritt von Flüssigkeit oder Gas.

### Einhaltung der WEEE Richtlinie und Entsorgung des Abfallproduktes:

Dieses Produktes entspricht der WEEE Richtlinie der EU (2012/19/EU). Dieses Produkt trägt ein Klassifizierungssymbol für Elektro und Elektronik Altgeräte (WEEE).



Dieses Symbol zeigt an, dass dieses Produkt am Ende seiner Lebensdauer nicht zusammen mit anderen Haushaltsabfällen entsorgt werden darf. Gebrauchte Geräte müssen zum Recycling von elektrischen und elektronischen Geräten an einer offiziellen Sammelstelle abgegeben werden. Um diese Sammelsysteme zu finden, wenden Sie sich bitte an Ihre örtlichen Behörden oder den Händler, bei dem das Produkt gekauft wurde. Jeder Haushalt spielt eine wichtige Rolle bei der Rückgewinnung und dem Recycling von Altgeräten. Die richtige Entsorgung Ihrer Altgeräte hilft, potenziell schädliche Umweltauswirkungen und mögliche Gesundheitsgefahren zu verhindern.

### Einhaltung der RoHS Richtlinie

Das von Ihnen gekaufte Produkt entspricht der EU RoHS Richtlinie (2011/65/EU). Es enthält keine schädlichen und verbotenen Materialien, die in der Richtlinie festgelegt sind.

### Verpackungsinformationen



Das Verpackungsmaterial für dieses Erzeugnis wurde aus Recyclingstoffen gemäß unseren nationalen Umweltschutzvorschriften hergestellt. Entsorgen Sie das Verpackungsmaterial nicht mit dem Hausmüll oder anderen Abfällen. Bringen Sie es zu einer von den örtlichen Behörden eingerichteten Sammelstelle für Verpackungsmaterial.

### Technische Informationen

Dieses Gerät ist gemäß den geltenden EU Richtlinien geräuscherdrukt. Dieses Produkt erfüllt die europäischen Richtlinien 2014/53/EU und 2011/65/EU.

Die CE Konformitätserklärung für das Gerät finden Sie in Form einer pdf Datei auf der Grundig Homepage [www.grundig.com/downloads/doc](http://www.grundig.com/downloads/doc).

### Ausgangsleistung

RMS 2 x 10 W, 1% THD

### Bluetooth

Frequenzbereich 2,402 GHz-2,480GHz

Maximale Sendeleistung <5 dBm

Version 5,0

Betriebsbereich im offenen Bereich: 30m (BT); 20m (TWS)

### Wiederaufladbares Lithium-Ionen-Batterie

Eingebaut, 7,4 V  $\approx$  4000 mAh, 29,6 Wh

Wiedergabe Zeit: 20+ Stunden (50% Volumen)

Ladezeit 5-6 Stunden

### Stromversorgung

USB Buchse: USB-C Aufladen DC IN 5.0 V  $\approx$  2.0 A

USB Buchse: Netzteil DC OUT 5,0 V  $\approx$  1.0 A

### Wasserdicht IPX7

### Freisprecheinrichtung

### AUX IN

3,5 mm Stereobuchse

Frequenzgang 80Hz-20kHz

### Produktabmessungen/Gewicht

203mm(B) x 72mm(T) x 74mm(H)

Netto Gewicht: 0,7kg

### Zubehör

USB-C Kabel (1)

**EN**

## GRUNDIG CLUB SAFETY

Please note the following instructions:

- Before using this product, read and follow all warnings and instructions.
- This product is not intended for use by young children. Young children should be properly supervised.
- This product is intended for household use only and not for commercial or industrial use.
- No naked flame sources, such as lighted candles, should be placed on the product.
- Ventilation should not be impeded by covering ventilation openings with items such as newspapers, table cloths, curtains and the like.
- Make sure the unit is adjusted to a stable position. Damage caused by using this product in an unstable position or by failure to follow any other warning or precaution contained within this user manual will not be covered by warranty.
- The speaker is waterproof at depths of up to 1 m. according to IPX7. It can therefore be used in wet environment without any problem. Please note that all charging ports must be closed when the speaker comes into contact with water.
- Do not place naked flames, such as lighted candles on or near the product.
- Do not use or store this product in a place where it is subject to direct sunlight, heat, excessive dust or vibration.
- Do not block or cover the slots and holes in the product.
- Do not push foreign objects into the slots or holes in the product.
- Do not attempt to open this product yourself. There are no user serviceable parts inside.
- Do not allow children access to plastic bags.
- Risk of explosion if the battery is replaced by an incorrect type.
- Disposal of a battery into fire or a hot oven, or mechanically crushing or cutting of a battery, that can result in an explosion.
- Leaving a battery in an extremely high temperature surrounding environment that can result in an explosion or the leakage of flammable liquid or gas.
- A battery subjected to extremely low air pressure that may result in an explosion or the leakage of flammable liquid or gas.

### Build-in Rechargeable Battery CAUTION:

- Risk of explosion if the battery is replaced by an incorrect type.

- Disposal of a battery into fire or a hot oven, or mechanically crushing or cutting of a battery, that can result in an explosion.

- Leaving a battery in an extremely high temperature surrounding environment that can result in an explosion or the leakage of flammable liquid or gas.

This symbol indicates that this product shall not be disposed with other household wastes at the end of its service life. Used device must be returned to official collection point for recycling of electrical and electronic devices. To find these collection systems please contact to your local authorities or retailer where the product was purchased. Each household performs important role in recovering and recycling of old appliance. Appropriate disposal of used appliance helps prevent potential negative consequences for the environment and human health.



## Compliance with RoHS Directive

The product you have purchased complies with EU RoHS Directive (2011/65/EU). It does not contain harmful and prohibited materials specified in the Directive.

## Package Information



Packaging materials of the product are manufactured from recyclable materials in accordance with our National Environment Regulations. Do not dispose of the packaging materials together with the domestic or other wastes. Take them to the packaging material collection points designated by the local authorities.

## Technical Information

This device is noise-suppressed according to the applicable EU directives. This product fulfils the European directives 2014/53/EU and 2011/65/EU.

You can find the CE declaration of conformity for the device in the form of a pdf file on the Grundig Homepage [www.grundig.com/downloads/doc](http://www.grundig.com/downloads/doc).

### Output Power

RMS 2x10 W, 1% THD

### Bluetooth

Frequency Range 2.402 GHz-2.480GHz

Maximum transmitted power <5 dBm

Version 5.0

Open area operation range: 30m (BT); 20m (TWS)

### Rechargeable Li-ion Battery

Build in, 7.4 V  $\approx$  4000 mAh, 29.6 Wh

Playback time: 20+ hours (50% volume)

Charge time 5-6 hours

### Power Supply

USB Socket: USB-C Charging DC IN 5.0 V  $\approx$  2.0 A

USB Socket: Power Bank DC OUT 5.0 V  $\approx$  1.0 A

### Waterproof IPX7

### Handsfree

### AUX IN

Stereo 3.5 mm Jack

Frequency Response 80Hz-20kHz

### Product Dimensions/Weight

203mm(W) x 72mm(D) x 74mm(H)

Net Weight: 0.7kg

### Accessory

USB-C Cable (1)

**FR**

## GRUNDIG CLUB CONSIGNES DE SÉCURITÉ

Veuillez prendre note des instructions suivantes :

- Il faut lire et suivre tous les avertissements et instructions avant d'utiliser ce produit.
- Il est interdit aux jeunes enfants d'utiliser ce produit. Il convient de surveiller les jeunes enfants.
- Le présent produit est exclusivement destiné à un usage domestique et non à un usage commercial ou industriel.
- Il ne faut pas placer de sources de flamme nue, comme des bougies allumées, sur le produit.
- Il convient de ne pas entraver la ventilation en recouvrant les ouvertures d'aération avec des articles tels que des journaux, des tissus et autres.
- Il faut s'assurer que l'appareil est réglé dans une position stable. En cas de dommages causés par l'utilisation de ce produit dans une position instable ou par le non-respect de tout autre avertissement ou précaution figurant dans ce manuel d'utilisation, la garantie ne s'applique pas.
- Conformément à la norme IPX7, le haut-parleur est étanche jusqu'à 1 m de profondeur. Par conséquent, il peut être utilisé en milieu humide sans aucun problème. Veuillez noter que tous les ports de charge doivent être fermés lorsque l'enceinte entre en contact avec de l'eau.
- Ne placez pas de flammes nues, telles que des bougies allumées, sur ou à proximité du produit.
- Évitez d'utiliser ou de stocker ce produit dans un endroit où il est soumis à la lumière directe du soleil, à la chaleur, à une poussière excessive ou à des vibrations.
- Il ne faut pas bloquer ou couvrir les fentes et les trous du produit.
- Il ne faut pas pousser d'objets étrangers dans les fentes ou les trous du produit.
- Il ne faut pas essayer d'ouvrir ce produit soi-même. Il ne comporte aucune pièce réparable par l'utilisateur.
- Ne laissez pas le sac en plastique qui recouvre le produit à des enfants.

## Batterie rechargeable intégrée ATTENTION :

Risque d'explosion si la batterie est remplacée par un type incorrect.

- Le remplacement incorrect de la batterie risque de provoquer une explosion. Ne remplacez pas la batterie par vous-même, pour tout remplacement veuillez contacter le distributeur.
- Le fait de laisser une batterie dans un environnement à température extrêmement élevée peut entraîner un incendie, une explosion ou une fuite de liquide ou de gaz inflammable.
- Il s'agit d'une batterie soumise à une pression d'air extrêmement basse qui peut entraîner une explosion ou une fuite de liquide ou de gaz inflammable.

## Conformité à la directive DEEE et élimination des déchets :

Cet appareil est conforme à la directive DEEE de l'Union européenne (2012/19/EU). Le produit possède un symbole de classification attribué aux déchets d'équipements électriques et électroniques (DEEE).



Ce symbole indique que cet appareil ne doit pas être mis au rebut avec les autres ordures ménagères à la fin de sa durée de vie. Les appareils usagés doivent être retournés au point de collecte officiel pour le recyclage des dispositifs électriques et électroniques. Pour trouver ces systèmes de collecte, veuillez contacter les autorités locales ou le détaillant où le produit a été acheté. Chaque foyer joue un rôle important dans la récupération et le recyclage des vieux appareils. La mise au rebut appropriée des appareils usagés permet de prévenir les conséquences négatives potentielles pour l'environnement et la santé humaine.

## Conformité avec la directive RoHS

Votre appareil est conforme à la directive RoHS de l'Union européenne (2011/65/EU). Il ne comporte pas de matériaux dangereux et interdits mentionnés dans la directive.

## Informations sur l'emballage



Les matériaux d'emballage de cet appareil sont fabriqués à partir de matériaux recyclables, conformément à nos réglementations nationales en matière d'environnement. Ne mettez pas les matériaux d'emballage au rebut avec les ordures ménagères et d'autres déchets. Déposez-les plutôt aux points de collecte des matériaux d'emballage, désignés par les autorités locales.

## Information technique

Cet appareil est insonorisé conformément aux directives européennes applicables. Ce produit est conforme aux directives européennes 2014/53/EU et 2011/65/EU.

Vous trouverez la déclaration CE de conformité du dispositif sous la forme d'un fichier pdf sur la page d'accueil de Grundig [www.grundig.com/downloads/doc](http://www.grundig.com/downloads/doc).

## Puissance de sortie

RMS 2x10 W, 1% THD

## Bluetooth

Gamme de fréquences 2,402 GHz-2,480 GHz

Puissance d'émission maximale <5 dBm

Version 5,0

Champ d'opération en zone ouverte : 30m (BT) ; 20m (TWS)

## Batterie Li-Ion rechargeable

Intégré, 7,4 V  $\approx$  4000 mAh, 29,6 Wh

Temps de lecture : 20+ heures (50 % volume)

Temps de charge 5-6 heures

## Source d'alimentation

Prise USB : Charge USB-C DC IN 5.0 V  $\approx$  2.0 A

Prise USB : Banque d'alimentation DC OUT 5.0 V  $\approx$  1.0 A

## Étanche IPX7

## Mains libres

## Entrée Aux

Prise stéréo 3,5 mm

Fréquence de réponse : 80HZ-20KHZ

## Dimensions / poids du produit

203mm(L) x 72mm(D) x 74mm(H)

Poids net : 0,7kg

## Accessoire

Câble USB-C (1)

ES

## SEGURIDAD DEL GRUNDIG CLUB

Por favor, preste atención en las siguientes instrucciones.

- Antes de utilizar este producto, lea y siga todas las advertencias e instrucciones.
- Este producto no está destinado a ser utilizado por niños. Es necesario supervisar de manera adecuada los niños.
- Este producto está destinado a uso doméstico solamente y no es apto para uso industrial.



- No se deben colocar sobre el producto fuentes de llamas desnudas, como velas encendidas.

- La ventilación no debe impedirse cubriendo los orificios de ventilación con artículos como periódicos, manteles, cortinas y similares..

- Asegúrese de que la unidad se encuentra ajustada en una posición estable. La garantía no cubrirá los daños causados por el uso de este producto en una posición inestable o por el incumplimiento de cualquier otra advertencia o precaución incluida en este manual del usuario.

- Según IPX7, el altavoz es resistente al agua a profundidades de hasta 1 m. En consecuencia, puede utilizarse en entornos húmedos sin ningún problema. Por favor, tenga en cuenta que todos los puertos de carga deben estar cerrados cuando el altavoz entre en contacto con el agua.

- No ponga llamas desnudas, como velas encendidas, sobre o cerca del producto.

- Este producto no se debe utilizar ni almacenar en un lugar donde pueda estar expuesto a la luz solar directa, al calor, al polvo excesivo o a la vibración.

- No bloquee ni cubra las ranuras y agujeros del producto.

- No inserte objetos extraños en las ranuras o agujeros del producto.

- No intente abrir este producto usted mismo. Dentro no existen piezas reparables por el usuario.

- No permita que los niños tengan acceso a las bolsas de plástico.

## Batería Recargable Incorporada PRECAUCIÓN:

- Existe riesgo de explosión en caso de que la batería sea sustituida por un tipo incorrecto.

- Eliminar las baterías en el fuego o en un horno caliente, aplastarlas mecánicamente o cortar las baterías puede causar en una explosión.

- Dejar las baterías en un entorno de temperatura extremadamente alta puede provocar una explosión o una fuga de líquido o gas inflamable.

- Batería expuesta a una presión de aire extremadamente baja puede resultar en una explosión o en la fuga de líquido o gas inflamable.

## Cumplimiento de la Directiva RAEE y eliminación del producto de desecho:

Este aparato cumple con la Directiva WEEE (RAEE) de la UE (2012/19/EU). Este producto lleva un símbolo de la clasificación de los equipos eléctricos y electrónicos WEEE (RAEE).



Este símbolo indica que este producto no debe desecharse con otra basura doméstica al final de su vida útil. El dispositivo usado debe ser devuelto al punto de recogida oficial para el reciclaje de los dispositivos eléctricos y electrónicos. Para encontrar estos sistemas de recogida, por favor, póngase en contacto con las autoridades locales o con el distribuidor donde se compró el producto. Cada hogar desempeña un papel importante en la recuperación y reciclaje de electrodomésticos viejos. La eliminación adecuada de los electrodomésticos usados ayuda a prevenir posibles consecuencias negativas para el medio ambiente y la salud humana.

## Cumplimiento de la directiva RoHS

El producto que ha adquirido es conforme con la directiva de la UE sobre la restricción de sustancias peligrosas (RoHS) (2011/65/EU). No contiene ninguno de los materiales nocivos o prohibidos especificados en la directiva.

## Información sobre el paquete



Los materiales de embalaje del aparato son fabricados a partir de materiales reciclables, de acuerdo con nuestra Reglamentación Nacional para el Medio Ambiente. No se deshaga de los materiales de embalaje junto con los desechos domésticos o de otro tipo. Llévelos a los puntos de recolección de material de embalaje designados por las autoridades locales.

## Información Técnica

Este dispositivo tiene supresión de ruido de acuerdo con las Directivas de la UE aplicables. Este producto cumple con las directivas europeas 2014/53/EU y 2011/65/EU.

Puede encontrar la declaración de conformidad CE para el dispositivo en forma de archivo pdf en la página principal de Grundig [www.grundig.com/downloads/doc](http://www.grundig.com/downloads/doc).

## Potencia de Salida

RMS 2x10 W, 1% THD

## Bluetooth

Gama de frecuencias 2.402 GHz-2.480GHz

Potencia máxima transmitida <5 dBm

Versión 5.0

Rango de operación en área abierta 30m (BT); 20m (TWS)

## Batería Recargable de Li-ion

Incorporado, 7.4 V  $\approx$  4000 mAh, 29.6 Wh

Tiempo de reproducción: 20+ horas (50% volumen)

Tiempo de carga de 5-6 horas

## Suministro Eléctrico

Conector USB: USB-C Cargar DC IN 5.0 V  $\approx$  2.0 A

Conector USB: Power Bank DC OUT 5.0 V  $\approx$  1.0 A

## A prueba de agua IPX7

## Manos libres

## AUX IN

Conector Estéreo de 3.5 mm.

Respuesta de Frecuencia 80Hz-20kHz

## Dimensiones del Producto/Peso

203mm(W) x 72mm(D) x 74mm(H)

Peso neto: 0,7kg

## Accesorio

USB-C Cable (1)

PL

## INSTRUKCJA BEZPIECZEŃSTWA GRUNDIG CLUB

Postępuj zgodnie z instrukcją:

- Przed użyciem należy przeczytać wszystkie ostrzeżenia i instrukcje, a następnie postępować zgodnie z nimi.

- Produkt nie jest przeznaczony dla dzieci. Małe dzieci nie powinny zbliżać się do urządzenia.

- Niniejsze urządzenie jest przeznaczone do użytku domowego, nie nadaje się do użytku komercyjnego lub przemysłowego.

- Nie należy utrudniać wentylacji, zakrywając otwory wentylacyjne przedmiotami, takimi jak gazety, obrusy, zasłony itp.

- Należy upewnić się czy urządzenie stoi równo. Uszkodzenia spowodowane użytkowaniem tego produktu w niestabilnej pozycji lub nieprzestrzeganiem innych ostrzeżeń lub środków ostrożności zawartych w niniejszej instrukcji obsługi spowoduje, że nie będzie ono objęte gwarancją.

- Głośnik jest wodoodporny do 1 m głębokości zgodnie z IPX7. Dlatego można go bez problemu używać w wilgotnym środowisku. Należy pamiętać, że wszystkie gniazdzka zasilania były zabezpieczone, gdy głośnik wejdzie w kontakt z wodą.

- Nie wolno umieszczać otwartego ognia, np. zapalonych świec, na produkcie lub w jego pobliżu.

- Nie należy używać ani przechowywać produktu w miejscu narażonym na bezpośrednie działanie promieni słonecznych, ciepła, nadmiernego pyłu lub wibracji.

- Nie należy blokować ani zakrywać szczelin i otworów znajdujących się w produkcie

- Nie należy wkładać ciała obcych do szczelin lub otworów znajdujących się w produkcie.

- Nie wolno otwierać produktu samodzielnie. Wewnątrz nie ma części, które mogłyby być naprawiane samodzielnie.

- Trzymać dzieci z dala od plastikowych toreb.

## Wbudowany akumulator OSTRZEŻENIE:

- Ryzyko wybuchu w przypadku wymiany akumulatora na nieprawidłowy typ.

- Wrzucenie akumulatora do ognia lub gorącego piekarnika albo mechaniczne zmiżdżenie lub przecięcie akumulatora, może spowodować wybuch.

- Pozostawienie akumulatora w pobliżu bardzo wysokiej temperatury, może spowodować wybuch lub wyciek łatwopalnej cieczy lub gazu.

- Akumulator poddany ekstremalnie niskiemu ciśnieniu powietrza, może spowodować wybuch lub wyciek łatwopalnej cieczy lub gazu..

## Zgodność z dyrektywą WEEE i usuwanie odpadów

Niniejszy wyrób jest zgodny z dyrektywą Parlamentu Europejskiego i Rady (2012/19/EU). Wyrób ten oznaczony jest symbolem klasyfikacji zużytych urządzeń elektrycznych i elektronicznych (WEEE).



Ten symbol oznacza, że sprzęt nie może być umieszczany łącznie z innymi odpadami gospodarstwa domowego po okresie jego użytkowania. Zużyte urządzenie należy oddać do specjalnego punktu zbiórki zużytego sprzętu elektrycznego i elektronicznego w celu utylizacji. Aby uzyskać informacje o punktach zbiórki w swojej okolicy należy skontaktować się z lokalnymi władzami lub punktem sprzedaży tego produktu. Gospodarstwo domowe spełnia ważną rolę w przyczynianiu się do ponownego użycia i odzysku zużytego sprzętu. Odpowiednie postępowanie ze zużytym sprzętem zapobiega potencjalnym negatywnym konsekwencjom dla środowiska naturalnego i ludzkiego zdrowia.

## Zgodność z dyrektywą RoHS

Niniejszy wyrób jest zgodny z dyrektywą Parlamentu Europejskiego i Rady RoHS (Ograniczenie użycia substancji niebezpiecznych) (2011/65/EU). Nie zawiera szkodliwych i zakazanych materiałów, podanych w tej dyrektywie .

## Informacje o opakowaniu



Materiały opakowaniowe są wyprodukowane z materiałów nadających się do recyklingu zgodnie z krajowymi przepisami środowiskowymi. Materiałów opakowaniowych nie należy wyrzucać wraz z normalnymi odpadami domowymi itp. Oddaj je do punktów zbiórki materiałów opakowaniowych wyznaczonych przez lokalne władze.

## Specyfikacja

Urządzenie jest wyciszone zgodnie z obowiązującymi dyrektywami UE. Produkt spełnia europejskie dyrektywy 2014/53/EU i 2011/65/EU.

Deklarację zgodności CE urządzenia można znaleźć w formie pliku pdf na stronie głównej Grundig [www.grundig.com/downloads/doc](http://www.grundig.com/downloads/doc).

## Moc wyjściowa

RMS 2x10 W, 1% THD

## Bluetooth

Zakres częstotliwości 2.402 GHz-2.480GHz

Maksymalna moc <5 dBm

Wersja 5.0

Zasięg działania na otwartym terenie 30m (BT); 20m (TWS)

## Akumulator litowo-jonowy

Wbudowany, 7.4 V  $\equiv$  4000 mAh, 29.6 Wh

Czas odtwarzania: 20+ godzin (50% głośności)

Czas ładowania 5-6 godzin

## Zasilanie

Gniazdo USB Ładowarka USB Typ C DC IN 5.0 V  $\equiv$  2.0 A

Gniazdo USB Power Bank DC OUT 5.0 V  $\equiv$  1.0 A

## Wodoodporność IPX7

## Zestaw głośnomówiący

## Gniazdo AUX IN

Gniazdo JACK 3.5mm stereo

Charakterystyka częstotliwościowa 80Hz-20kHz

## Wymiary/waga produktu

203mm(Szer.) x 72mm(Gł.) x 74mm(Wys.)

Waga netto: 0.7kg

## Aksesoria

Kabel USB Typ C (1)

TR

## GRUNDIG CLUB SAFETY

Lütfen aşağıdaki talimatlara uyun:

- Bu ürünü kullanmadan önce, tüm uyarı ve talimatları okuyun ve bunlara uyun.
- Bu ürün küçük çocukların kullanması için tasarlanmamıştır. Küçük çocuklar uygun şekilde gözetim altında tutulmalıdır.
- Bu ürün sadece evde kullanılmak üzere tasarlanmıştır, ticari veya endüstriyel kullanım için tasarlanmamıştır.
- Yanan mum gibi çıplak alev kaynakları ürünün üzerine konmamalıdır.
- Havalandırma açıklıklarını örneğin gazete, masa örtüsü, perde vs. gibi nesnelere kapatarak havalandırma engellenmemelidir.
- Ürünün dengeli bir konumda yerleştirildiğinden emin olun. Bu ürünün dengesiz bir konumda kullanılmasından veya bu kullanma kılavuzunda yer alan başka bir uyarı veya önleme uyulmamasından kaynaklanan hasarlar garanti kapsamına alınmayacaktır.
- Hoparlör IPX7'ye göre 1m'ye kadar derinliklerde su geçirmezdir. Bu yüzden herhangi bir sorun olmadan ıslak ortamlarda kullanılabilir. Lütfen hoparlör suya temas ettiğinde tüm şarj portlarının kapatılması gerektiğini unutmayın.
- Ürünün üzerine veya yakınına örneğin yanan mum gibi açık alev kaynakları koymayın.
- Bu ürünü doğrudan güneş ışığı, ısı, aşırı toz veya titreşime maruz kalacağı bir yerde kullanmayın.
- Ürünün yuvalarını veya deliklerini tıkamayın veya üzerlerini kapatmayın.
- Ürünün yuvalarına veya deliklerine yabancı nesnelere sokmayın.
- Bu ürünün içini kendiniz açmaya çalışmayın. İçinde kullanıcı tarafından tamir edilebilecek parçalar yoktur.
- Çocukların plastik poşetlere erişmesine izin vermeyin.

## Dahili Şarj Edilebilir Batarya DİKKAT:

- Eğer yanlış tipte bir batarya takılırsa patlama riski vardır.
- Bataryanın ateşe veya sıcak bir fırına atılması veya bataryanın mekanik olarak ezilmesi veya kesilmesi bir patlamaya neden olabilir.
- Bataryanın son derece yüksek sıcaklıkta bir ortamda bırakılması bir patlamaya veya yanıcı sıvı veya gazların sızmasına neden olabilir.
- Son derece düşük basınca maruz bırakılan bir batarya bir patlamaya veya yanıcı sıvı veya gazların sızmasına neden olabilir.

## AEEE Yönergesine Uyum ve Atık Ürünlerin Bertaraf Edilmesi:

Bu ürün AB AEEE Yönergesine (2012/19/EU) uygundur. Bu ürün, atık elektrikli ve elektronik ekipman (AEEE) için bir sınıflandırma sembolü taşır.



Bu sembol, bu ürünün hizmet ömrünün sonunda diğer ev atıkları ile birlikte atılmaması gerektiğini gösterir. Kullanılmış cihaz elektrikli ve elektronik cihazların geri dönüşümü için resmi bir toplama noktasına iade edilmelidir. Bu toplama sistemlerini öğrenmek için, lütfen yerel yetkililerle veya ürünün satın alındığı perakendeci ile iletişime geçin. Her bir ev, eski cihazların geri kazanılması ve geri dönüşümünde önemli bir rol üstlenir. Kullanılmış cihazınız uygun bir şekilde bertaraf edilmesi, çevreye ve insan sağlığına verebileceği potansiyel negatif etkilerin engellenmesine yardımcı olacaktır.

## RoHS Yönergesine Uyum

Satın almış olduğunuz ürün AB RoHS Yönergesine (2011/65/EU) uygundur. Yönergede belirtilen zararlı ve yasak malzemeleri içermez.

## Ambalaj Bilgileri



Ürünün ambalaj malzemeleri Ulusal Çevre Düzenlemelerimize uygun şekilde geri dönüştürülebilir malzemelerden üretilmiştir. Ambalaj malzemelerini evsel veya diğer atıklarla birlikte bertaraf etmeyin. Yerel yetkililer tarafından belirlenen ambalaj malzemesi toplama noktalarına teslim edin.

## Teknik Bilgiler

Bu cihazın yaydığı parazitlenme geçerli AB yönergelerine göre azaltılmıştır. Bu ürün 2014/53/EU ve 2011/65/EU Avrupa Yönergeleri ile uyumludur.

Cihazın CE uyumluluk beyanını PDF dosyası halinde Grundig Anaysayfasındaki [www.grundig.com/downloads/doc](http://www.grundig.com/downloads/doc) adresinde bulabilirsiniz.

## Çıkış Gücü

RMS 2x10 W, %1 THD

## Bluetooth

Frekans Aralığı GHz 2.402 GHz-2.480GHz

Maksimum iletim gücü <5 dBm

Sürüm 5.0

Açık alanda çalışma aralığı: 30m (BT); 20m (TWS)

## Şarj Edilebilir Li-iyon Batarya

Dahili, 7,4 V  $\equiv$  4000 mAh, 29,6 Wh

Çalma süresi: 20+ saat (%50 ses seviyesinde)

Şarj süresi 5-6 saat

## Enerji Beslemesi

USB Soketi: USB-C Şarj DC GİRİŞİ 5,0 V  $\equiv$  2,0 A

USB Soketi: Power Bank Özelliği DC ÇIKIŞI 5,0 V  $\equiv$  1,0 A

## Su Geçirmez IPX7

## Eller Serbest

## AUX GİRİŞİ

Stereo 3,5 mm Kulaklık Girişi

Frekans Yanıtı 80Hz-20kHz

## Ürün Boyutları/Ağırlık

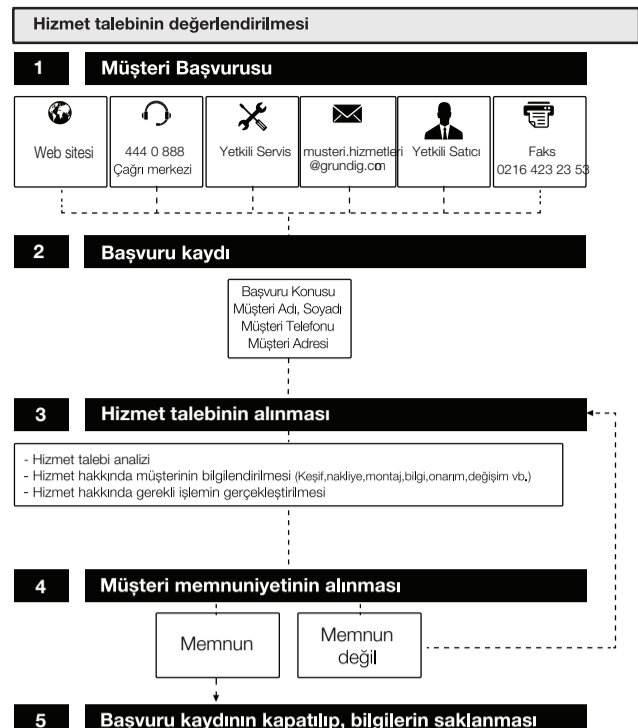
203mm(G) x 72mm(D) x 74mm(Y)

Net Ağırlık: 0,7kg

## Aksesuar

USB-C Kablosu (1)

Müşteri Hizmetleri
<b>Müşteri Memnuniyeti Politikası</b>
<ul style="list-style-type: none"><li>Müşterilerimizin istek ve önerilerini her kanaldan karşılamaktan mutluluk duyarız.</li></ul>
<b>Kanallanımız:</b>
<ul style="list-style-type: none"><li><b>Çağrı Merkezimiz:</b> 444 0 888 (Sabit telefonlardan veya cep telefonlarından alan kodu gevirmeden arayın*)</li><li><b>Diğer Numaramız</b> 0216 585 8 888 - Çağrı Merkezimiz haftanın 7 günü 24 saat hizmet vermektedir. - Çağrı Merkezimiz ile yaptığınız görüşmeler iletişim hizmeti aldığınız operatör firma tarafından sizin için tanımlanan tarifeye göre ücretlendirilir. - Sabit veya cep telefonlarınızdan alan kodu tuşlamadan çağrı merkezi numaramızı arayarak ürününüz ile ilgili arzu ettiğiniz hizmeti talep edebilirsiniz.</li><li><b>Whatsapp Numaramız:</b> 0 544 444 0 888</li></ul>
<ul style="list-style-type: none"><li>Müşterilerimizden İletilen istek ve önerilerin Grundig'e ulaştığı bilgisini, müşteri profili ayırımı yapılmaksızın kendilerine 24 saat içinde veriz.</li><li>Müşteri Hizmetleri sürecimiz: Müşterilerimizin istek ve önerilerini; * İzlenebilir, raporlanabilir, şeffaf ve güvenli tek bir bilgi havuzunda toplarız. * Yasal düzenlemelere uygun, objektif, adil ve gizlilik içinde ele alır ve değerlendiririz. * Bu geri bildirimleri süreçlerimizin daha mükemmel hale getirilmesinde kullanırız.</li></ul>
<ul style="list-style-type: none"><li>Grundig olarak, mükemmel müşteri deneyimini yaşatmayı ana ilke olarak kabul eder, müşteri odaklı bir yaklaşım benimseriz.</li><li>Bütün süreçlerimizi yönetim sistemi ile entegre ederek birbirini kontrol eden bir yapı geliştirilmesini sağlarız. Yönetim hedeflerini de bu sistem üzerinden besleriz.</li></ul>
<b>Aşağıdaki önerilere uymanızı rica ederiz.</b>
<ul style="list-style-type: none"><li>Ürününüzü aldığınızda Garanti belgesini Yetkili Satıcınıza onaylattırınız.</li><li>Ürününüzü kullanma kılavuzu esaslarına göre kullanınız.</li><li>Ürününüz ile ilgili hizmet talebiniz olduğunda yukarıdaki telefon numaralarından Çağrı Merkezimize başvurunuz.</li><li>Hizmet için gelen teknisyene "teknisyen kimlik kartı"nı sorunuz.</li><li>İşiniz bittiğinde Yetkili servis teknisyeninden "Hizmet Fişi" istemeyi unutmayınız. alacağımız "Hizmet Fişi" , ilerde ürününüzde meydana gelebilecek herhangi bir sorunda size yarar sağlayacaktır.</li><li>Ürünün kullanım ömrü: 7 yıldır. (Ürünün fonksiyonunu yerine getirebilmesi için gerekli yedek parça bulundurma süresi)</li></ul>



**Garanti Konusunda Dikkat Edilmesi Gereken Hususlar**

Bu kılavuzu okumadan ürününüzü çalıştırmayınız.

Ürününüz ile ilgili garanti şartları, kullanımı ve sorun giderme yöntemleri kılavuzda yer almaktadır.

Uygun Kullanım ve Garanti ile İlgili Dikkat Edilmesi Gereken Hususlar;

Aşağıda belirtilen sorunların giderilmesi ücret karşılığında yapılır. Bu durumlar için garanti şartları uygulanmaz;

- Kullanım hatalarından kaynaklanan hasar ve arızalar,
- Malın tüketiciye tesliminden sonraki yükleme, boşaltma, taşıma vb. sırasında oluşan hasar ve arızalar,
- Malın kullanıldığı yerin elektrik (priz, gerilim, topraklama vb.), su (su basıncı, musluk vb.), doğalgaz, telefon, internet vb. sebepleri ve/veya altyapısı (gider, zemin, ortam vb.) kaynaklı meydana gelen hasar ve arızalar,
- Doğru olmayan ve yangın, su basıncı vb. kaynaklı meydana gelen hasar ve arızalar,
- Malın tanıma ve kullanma kılavuzlarında yer alan hususlara aykırı kullanımlardan kaynaklanan hasar ve arızalar,
- Malın, 6502 sayılı Tüketicinin Korunması Hakkındaki Kanununda tarif edilen şekli ile ticari veya mesleki amaçlarla kullanımı durumunda ortaya çıkan hasar ve arızalar,
- Malı yetkisiz kişiler tarafından bakım, onarım veya başka bir nedenle müdahale edilmesi.

Durumlarında mala verilmiş garanti sona erecektir.

Garanti uygulaması sırasında değiştirilen malın garanti süresi, satın alınan malın kalan garanti süresi ile sınırlıdır.

Bu ürün Arçelik A.Ş. adına 10/F, Block 2, Jiancang Science and Technology Park, 11 Songgang Avenue, Songgang Street, Bao'an, Shenzhen, Guangdong, China tarafından üretilmiştir.

Menşei: P.R.C

**GARANTİ BELGESİ**

1)Garanti süresi, malın teslim tarihinden itibaren başlar ve 2 yıldır.  
2)Malın tanıma ve kullanma kılavuzunda gösterildiği şekilde kullanılması ve Arçelik A.Ş.'nin yetkili kişileri servis çalışanları dışındaki şahıslar tarafından bakım, onarım veya başka bir nedenle müdahale edilememiş olması şartıyla, malın bütün parçaları dahil olmak üzere tamamını; malzeme, işçilik ve üretilen hatalarına karşı malın teslim tarihinden itibaren yukarıda belirtilen süre kadar garanti eder.  
3)Malın aygıt olduğunun anlaşılması durumunda tüketici, 6502 sayılı Tüketicinin Korunması Hakkında Kanunun 11 inci maddesinde yer alan;  
a-Sözleşmeden dönme, c-Ücretsiz onarımına isteme,  
b-Satış bedelinden indirim isteme, ç-Satışların ayıpsız bir misli ile değiştirilmesini isteme, haklarından birini kullanabilir.  
4)Tüketicinin bu haklardan ücretsiz onarım hakkını seçmesi durumunda satıcı; işçilik masrafı, değiştirilen parça bedeli ya da başka herhangi bir ödünle hiçbir ücret talep etmeksizin malın onarımını yapmak veya yaptırmakla yükümlüdür. Tüketicisi ücretsiz onarım hakkını üretici veya ithalataya karşı da kullanabilir. Satıcı, üretici ve ithalatçı tüketicinin bu hakkını kullanmasından müteselsilen sorumludur.  
5)Tüketicinin, ücretsiz onarım hakkını kullanması halinde malın;  
-Garanti süresi içinde tekrar arızalanması,  
-Tamiri için gereken azami sürenin aşılması,  
-Tamirinin mümkün olmadığının, yetkili servis istasyonuna, satıcı, üretici yada ithalatçı tarafından bir raporla belirlenmesi durumunda;  
tüketici malın bedel iadesini, ayıp oranında bedel indirimini veya imkân varsa malın ayıpsız misli ile değiştirilmesini satıcıdan talep edebilir.  
Satıcı, tüketicinin talebini reddedemez. Bu talebin yerine getirilmediği durumda satıcı, üretici ile ithalatçı müteselsilen sorumludur.  
6)Malın tamiri süresi 20 iş gününü geçemez. Bu süre garanti süresi içinde mala ilişkin arızanın yetkili servis istasyonuna veya satıcıya bildirimi tarihinde, garanti süresi dışında ise malın yetkili servis istasyonuna teslim tarihinden itibaren başlar. Malın arızasının 10 iş günü içerisinde giderilmesi halinde, üretici veya ithalatçı; malın tamiri tamamlandıncaya kadar, benzer özelliklere sahip başka bir malın tüketicinin kullanımına tahsis etmek zorundadır. Malın garanti süresi içerisinde arızalanması durumunda, tamirde geçen süre garanti süresine eklenbilir.  
7)Malın kullanma kılavuzunda yer alan hususlara aykırı kullanımlardan kaynaklanan arızalar garanti kapsamı dışındadır.  
8)Tüketicisi, garantiden doğan haklarının kullanılmasında ilgili olarak çıkabilecek uyuşmazlıklarda yerleşim yerinin bulunduğu veya tüketici işleminin yapıldığı yerdeki Tüketici Hakem Heyetine veya Tüketici mahkemesine başvurabilir.  
9)Satıcı tarafından bu Garanti Belgesinin verilmesi durumunda, tüketici Ticaret Bakanlığı Tüketicinin Korunması ve Piyasa Gözetimi Genel Müdürlüğüne başvurabilir.

**Üretici veya İthalatçı Firmamız:**

Unvanı: Arçelik A.Ş.  
Adresi: Arçelik A.Ş. Karaağaç Caddesi No:2-6, 34445, Sultıçe / İSTANBUL

Telefonu: (0-216) 585 8 888  
Faks: (0-216) 423 23 53  
Web adresi: www.grundig.com.tr

**Malın Markası:** Grundig  
**Cinsi:** Bluetooth Speaker

**Modeli:** Club  
**Seri No:**  
**Garanti Süresi:** 2 YIL  
**Azami Tamir Süresi:** 20 İş günü

GENEL MÜDÜR  
GENEL MÜDÜR VEKİLİ

Satıcı Firmamız:  
Unvanı:  
Adresi:  
Telefonu:  
Faks:  
e-posta:  
Bu bölümü, ürünü aldığınız Yetkili Satıcı ile iletişime geçerek doldurabilirsiniz.

Fatura Tarih ve Sayısı:  
Teslim Tarihi ve Yeri:  
Yetkilinin İmzası:  
Firmamızın Kaşesi:

Grundig Intermedia GmbH  
Thomas-Edison-Platz 3  
D-63263 Neu-Isenburg

www.grundig.com