

VEVOR[®]

TOUGH TOOLS, HALF PRICE

Technical Support and E-Warranty Certificate

www.vevor.com/support

MEASURING ROD

MODEL:

**4FT4J10 \ 16FT4J10 \ 18FT6J10 \ 20FT6J10 \ 25FT6J10 \ 14FT4J8 \
16FT4J8 \ 9FT3J8 \ 9FT3J10**

We continue to be committed to provide you tools with competitive price.

"Save Half", "Half Price" or any other similar expressions used by us only represents an estimate of savings you might benefit from buying certain tools with us compared to the major top brands and does not necessarily mean to cover all categories of tools offered by us. You are kindly reminded to verify carefully when you are placing an order with us if you are actually saving half in comparison with the top major brands.

VEVOR®

TOUGH TOOLS, HALF PRICE

MEASURING ROD

MODEL:

4FT4J10 \ 16FT4J10 \ 18FT6J10 \ 20FT6J10 \ 25FT6J10 \ 14FT4J8 \
16FT4J8 \ 9FT3J8 \ 9FT3J10



NEED HELP? CONTACT US!

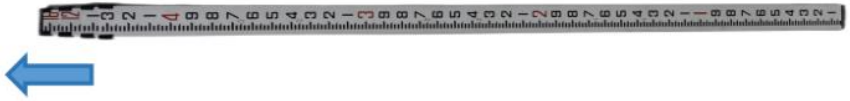
Have product questions? Need technical support? Please feel free to contact us:

Technical Support and E-Warranty Certificate
www.vevor.com/support

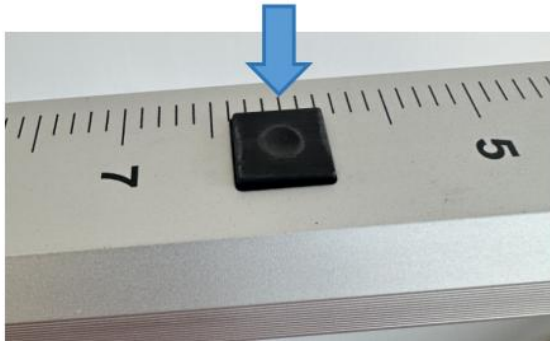
This is the original instruction, please read all manual instructions carefully before operating. VEVOR reserves a clear interpretation of our user manual. The appearance of the product shall be subject to the product you received. Please forgive us that we won't inform you again if there are any technology or software updates on our product.

Expansion Method

Step 1: Pull out the second ruler.






Step 2: Until the buckle pops out and holds the second ruler in place. (Other ruler bodies operate the same.)



PART I

Model	9FT3J1	14FT4J	16FT4J	18FT6J	20FT6J	25FT6J
	0	10	10	10	10	10
Range (ft)	9	14	16	18	20	25
Number Of Folding Segments	3	4	4	6	6	6

Part List			
(14FT4J10 \ 16FT4J10 \ 18FT6J10 \ 20FT6J10 \ 25FT6J10 \ 14FT4J8 \ 16FT4J8)			
NO.	Picture	Name	QTY.

1		Measuring Rod	1
2		Spirit Level	1
3		Bag	1

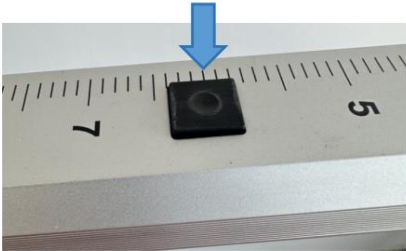
Model:(14FT4J10 \ 16FT4J10 \ 18FT6J10 \ 20FT6J10 \ 25FT6J10 \ 14FT4J8 \ 16FT4J8) Spirit Level Installation:



Insert it directly into the slot.

Storage Mode

Step 1: Press the clasp and push down the second ruler body.



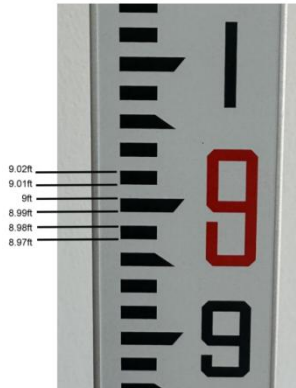
Step 2: Push the second leg to the bottom.(Other ruler bodies operate the same.)



Reading Method




MODEL: (9FT3J10 \ 14FT4J10 \ 16FT4J10 \ 18FT6J10

20FT6J10 \ 25FT6J10)

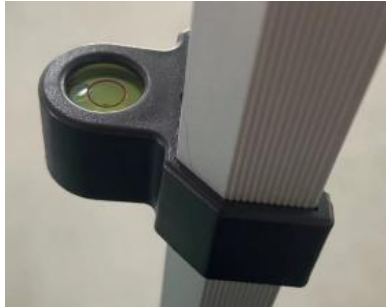


PART II

Model	9FT3J8	14FT4J8	16FT4J8
Range(ft)	9	14	16
Number Of Folding Segments	3	4	4

Part List (9FT3J8 \ 9FT3J10)			
NO.	Picture	Name	QTY.
1		Measuring Rod	1
2		Spirit Level	1
3		Bag	1

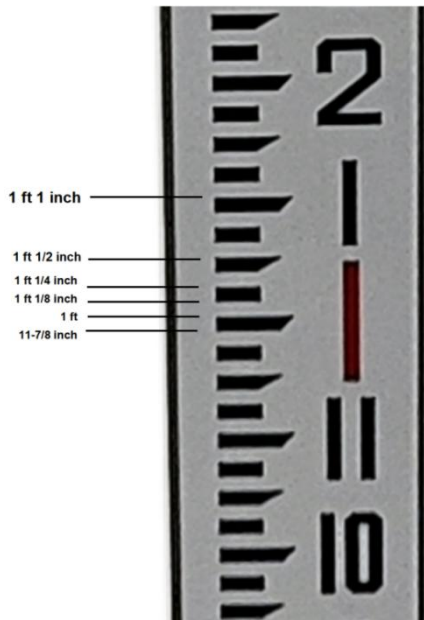
Model:(9FT3J8 \ 9FT3J10) Spirit Level Installation:



Attach it directly to the ruler.

Reading Method

(MODEL:9FT3J8 \ 14FT4J8 \ 16FT4J8)



Manufacturer: Shanghaimuxinmuyeyouxiangongsi

Address: Shuangchenglu 803nong11hao1602A-1609shi, baoshanqu, shanghai 200000 CN.

Imported to AUS: SIHAO PTY LTD. 1 ROKEVA STREETEASTWOOD NSW 2122 Australia

Imported to USA: Sanven Technology Ltd. Suite 250, 9166 Anaheim Place, Rancho Cucamonga, CA 91730

UK	REP
-----------	------------

YH CONSULTING LIMITED.
C/O YH Consulting Limited Office 147,
Centurion House, London Road,
Staines-upon-Thames, Surrey, TW18 4AX

EC	REP
-----------	------------

E-CrossStu GmbH
Mainzer Landstr.69,
60329 Frankfurt am Main.

VEVOR[®]

TOUGH TOOLS, HALF PRICE

Technical Support and E-Warranty Certificate

www.vevor.com/support

VEVOR®

TOUGH TOOLS, HALF PRICE

Assistance technique et certificat de garantie électronique

www.vevor.com/support

TIGE DE MESURE

MODÈLE:

4FT4J10 \ 16FT4J10 \ 18FT6J10 \ 20FT6J10 \ 25FT6J10 \ 14FT4J8 \
16FT4J8\9FT3J8\9FT3J10

Nous continuons à nous engager à vous fournir des outils à des prix compétitifs.

« Économisez la moitié », « Moitié prix » ou toute autre expression similaire utilisée par nous ne représente qu'une estimation des économies que vous pourriez réaliser en achetant certains outils chez nous par rapport aux grandes marques et ne couvre pas nécessairement toutes les catégories d'outils que nous proposons.

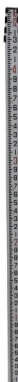
Nous vous rappelons de bien vouloir vérifier soigneusement lorsque vous passez une commande chez nous si vous économisez réellement la moitié par rapport aux grandes marques.

VEVOR[®]
TOUGH TOOLS, HALF PRICE

TIGE DE MESURE

MODÈLE:

4FT4J10 \ 16FT4J10 \ 18FT6J10 \ 20FT6J10 \ 25FT6J10 \ 14FT4J8 \
16FT4J8\9FT3J8\9FT3J10



BESOIN D'AIDE? CONTACTEZ-NOUS!

Vous avez des questions sur nos produits ? Vous avez besoin d'assistance technique ?
N'hésitez pas

à nous contacter : Assistance technique et certificat de garantie
électronique www.vevor.com/support

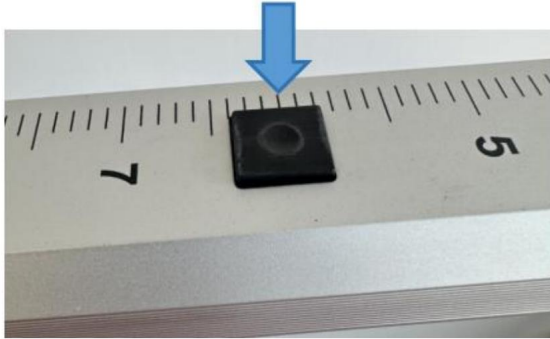
Il s'agit de la notice d'utilisation d'origine. Veuillez lire attentivement toutes les instructions du manuel avant de l'utiliser. VEVOR se réserve le droit d'interpréter clairement notre manuel d'utilisation. L'apparence du produit dépend du produit que vous avez reçu. Veuillez nous excuser, nous ne vous informerons plus en cas de mise à jour technologique ou logicielle de notre produit.

Méthode d'extension

Étape 1 : Retirez la deuxième règle.



Étape 2 : Jusqu'à ce que la boucle sorte et maintienne la deuxième règle en place. (Autre (les corps dirigeants fonctionnent de la même manière.)



PARTIE I

Modèle	9FT3J1	14 pieds 4 pouces	16FT4J	18FT6J	20FT6J	25FT6J
	0	10	10	10	10	10
Gamme (pieds)	9	14	16	18	20	25
Nombre Du pliage Segments	3	4	4	6	6	6

Liste des pièces

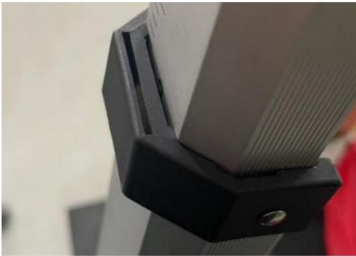
(14FT4J10 \ 16FT4J10 \ 18FT6J10 \ 20FT6J10 \ 25FT6J10 \ 14FT4J8 \
16FT4J8)

NON.	Image	Nom	QTÉ.
------	-------	-----	------

1		Tige de mesure	1
2		Niveau à bulle	1
3		Sac	1

Modèle : (14FT4J10 \ 16FT4J10 \ 18FT6J10 \ 20FT6J10 \ 25FT6J10 \

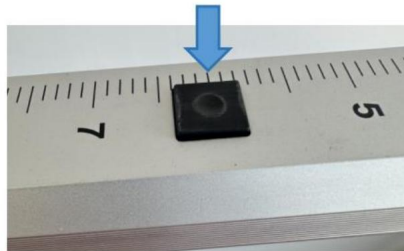
Installation du niveau à bulle (14FT4J8 \ 16FT4J8) :



Insérez-le directement dans la fente.

Mode de stockage

Étape 1 : Appuyez sur le fermoir et poussez le deuxième corps de la règle vers le bas.



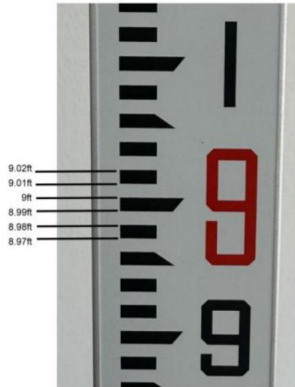
Étape 2 : Poussez la deuxième jambe vers le bas. (D'autres corps de règle actionnent le même.)



Méthode de lecture




MODÈLE : (9FT3J10 \ 14FT4J10 \ 16FT4J10 \ 18FT6J10

20FT6J10 \ 25FT6J10

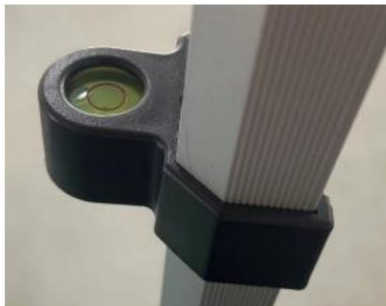


PARTIE II

Modèle	9FT3J8	14FT4J8	16FT4J8
Portée (pieds)	9	14	16
Nombre de plisages Segments	3	4	4

Liste des pièces (9FT3J8 \ 9FT3J10)			
NON.	Image	Nom	QTÉ.
1		Tige de mesure	1
2		Niveau à bulle	1
3		Sac	1

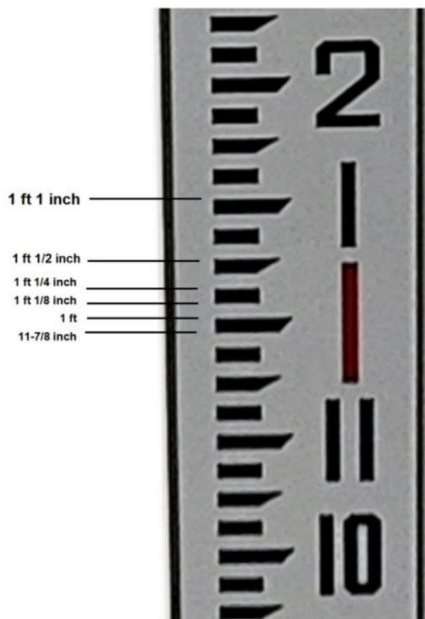
Modèle : (9FT3J8 \ 9FT3J10) Installation du niveau à bulle :



Attachez-le directement à la règle.

Méthode de lecture

(MODÈLE : 9FT3J8 \ 14FT4J8 \ 16FT4J8)



Fabricant : Shanghaimuxinmuyeyouxiangongsi

Adresse : Shuangchenglu 803nong11hao1602A-1609shi, baoshanqu, Shanghai
200000 CN.

Importé en Australie : SIHAO PTY LTD. 1 ROKEVA STREETEASTWOOD
NSW 2122 Australie

Importé aux États-Unis : Sanven Technology Ltd. Suite 250, 9166 Anaheim
Lieu, Rancho Cucamonga, CA 91730



YH CONSULTING LIMITÉE.

A/S YH Consulting Limited Bureau 147,
Centurion House, London Road,
Staines-upon-Thames, Surrey, TW18 4AX



E-CrossStu GmbH

Mainzer Landstr.69,
60329 Francfort-sur-le-Main.

VEVOR[®]

TOUGH TOOLS, HALF PRICE

Assistance technique et certificat de garantie
électronique www.vevor.com/support

VEVOR®

TOUGH TOOLS, HALF PRICE

Technischer Support und E-Garantie-Zertifikat

www.vevor.com/support

MESSTAB

MODELL:

4FT4J10 \ 16FT4J10 \ 18FT6J10 \ 20FT6J10 \ 25FT6J10 \ 14FT4J8 \
16FT4J8\9FT3J8\9FT3J10

Wir sind weiterhin bestrebt, Ihnen Werkzeuge zu wettbewerbsfähigen Preisen anzubieten.

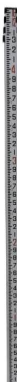
„Sparen Sie die Hälfte“, „Halber Preis“ oder andere ähnliche Ausdrücke, die wir verwenden, stellen nur eine Schätzung der Ersparnis dar, die Sie beim Kauf bestimmter Werkzeuge bei uns im Vergleich zu den großen Topmarken erzielen können, und decken nicht unbedingt alle von uns angebotenen Werkzeugkategorien ab. Wir möchten Sie freundlich daran erinnern, bei Ihrer Bestellung bei uns sorgfältig zu prüfen, ob Sie im Vergleich zu den großen Topmarken tatsächlich die Hälfte sparen.

VEVOR[®]
TOUGH TOOLS, HALF PRICE

MESSSTAB

MODELL:

4FT4J10 \ 16FT4J10 \ 18FT6J10 \ 20FT6J10 \ 25FT6J10 \ 14FT4J8 \
16FT4J8\9FT3J8\9FT3J10



Brauchen Sie Hilfe? Kontaktieren Sie uns!

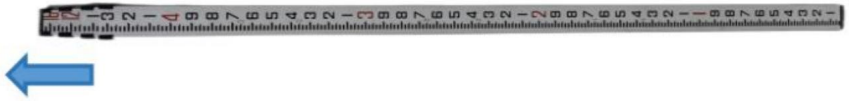
Haben Sie Fragen zum Produkt? Benötigen Sie technischen Support? Bitte kontaktieren Sie uns:

Technischer Support und E-Garantie-Zertifikat www.vevor.com/support

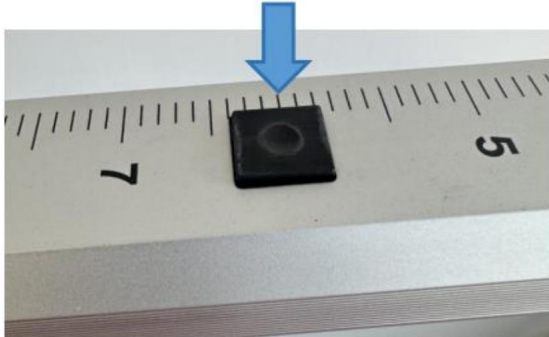
Dies ist die Originalanleitung. Bitte lesen Sie alle Anweisungen sorgfältig durch, bevor Sie das Gerät in Betrieb nehmen. VEVOR behält sich eine klare Auslegung unserer Bedienungsanleitung vor. Das Erscheinungsbild des Produkts richtet sich nach dem Produkt, das Sie erhalten haben. Bitte verzeihen Sie uns, dass wir Sie nicht erneut informieren, wenn es Technologie- oder Software-Updates für unser Produkt gibt.

Erweiterungsmethode

Schritt 1: Ziehen Sie das zweite Lineal heraus.



Schritt 2: Bis die Schnalle herauspringt und das zweite Lineal an Ort und Stelle hält. (Andere Die Funktionsweise der Herrscherkörper ist gleich.)






TEIL I

Modell	9FT3J1	14FT4J	16FT4J	18FT6J	20FT6J	25FT6J
	0	10	10	10	10	10
Reichweite (Fuß)	9	14	16	18	20	25
Nummer Vom Falten Segmente	3	4	4	6	6	6

Stückliste

(14FT4J10 \ 16FT4J10 \ 18FT6J10 \ 20FT6J10 \ 25FT6J10 \ 14FT4J8 \
16FT4J8)

NEIN.	Bild	Name	MENGE.
-------	------	------	--------

1		Messstab	1
2		Wasserwaage	1
3		Tasche	1

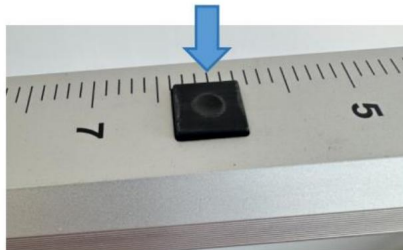
Modell: (14FT4J10 \ 16FT4J10 \ 18FT6J10 \ 20FT6J10 \ 25FT6J10 \ 14FT4J8 \ 16FT4J8) Wasserwaage Installation:



Stecken Sie es direkt in den Steckplatz.

Speichermodus

Schritt 1: Drücken Sie den Verschluss und drücken Sie den zweiten Linealkörper nach unten.



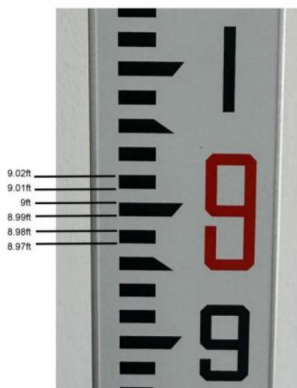
Schritt 2: Drücken Sie das zweite Bein nach unten. (Andere Linealkörper bedienen die Dasselbe.)



Lesemethode




MODELL: (9FT3J10 \ 14FT4J10 \ 16FT4J10 \ 18FT6J10

20FT6J10 \ 25FT6J10)

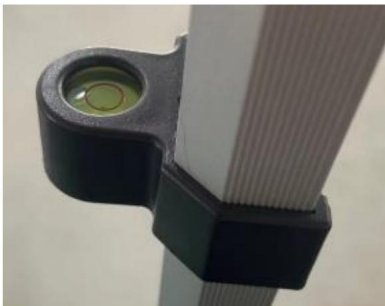


TEIL II

Modell	9FT3J8	14FT4J8	16FT4J8
Reichweite (ft)	9	14	16
Anzahl der Falzungen Segmente	3	4	4

Teilleiste (9FT3J8 \ 9FT3J10)			
NEIN.	Bild	Name	MENGE.
1		Messstab	1
2		Wasserwaage	1
3		Tasche	1

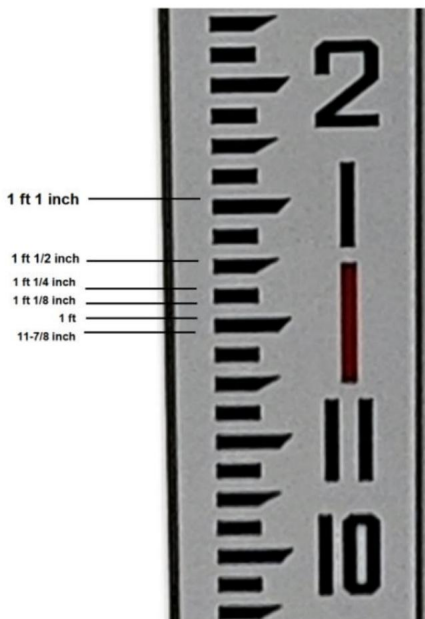
Modell: (9FT3J8 \ 9FT3J10) Wasserwaage Installation:



Befestigen Sie es direkt am Lineal.

Lesemethode

MODELL: 9FT3J8 \ 14FT4J8 \ 16FT4J8



Hersteller: Shanghaimuxinmuyeyouxiangongsi

Adresse: Shuangchenglu 803nong11hao1602A-1609shi, baoshanqu, Shanghai
200000 CN.

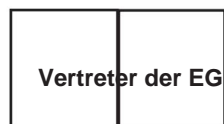
Nach AUS importiert: SIHAO PTY LTD. 1 ROKEVA STREETEASTWOOD
NSW 2122 Australien

Importiert in die USA: Sanven Technology Ltd. Suite 250, 9166 Anaheim
Ort, Rancho Cucamonga, CA 91730



YH CONSULTING LIMITED.

C/O YH Consulting Limited Office 147,
Centurion House, London Road,
Staines-upon-Thames, Surrey, TW18 4AX



E-CrossStu GmbH

Mainzer Landstr.69,
60329 Frankfurt am Main.

VEVOR[®]

TOUGH TOOLS, HALF PRICE

Technischer Support und E-Garantie-Zertifikat

www.vevor.com/support

VEVOR[®]

TOUGH TOOLS, HALF PRICE

Supporto tecnico e certificato di garanzia

elettronica www.vevor.com/support

ASTA DI MISURAZIONE

MODELLO:

**4FT4J10 \ 16FT4J10 \ 18FT6J10 \ 20FT6J10 \ 25FT6J10 \ 14FT4J8 \
16FT4J8\9FT3J8\9FT3J10**

Continuiamo a impegnarci per fornirvi strumenti a prezzi competitivi.

"Risparmia la metà", "Metà prezzo" o qualsiasi altra espressione simile da noi utilizzata rappresenta solo una stima del risparmio che potresti ottenere acquistando determinati utensili con noi rispetto ai principali marchi principali e non significa necessariamente coprire tutte le categorie di utensili da noi offerti. Ti ricordiamo gentilmente di verificare attentamente quando effettui un ordine con noi se stai effettivamente risparmiando la metà rispetto ai principali marchi principali.

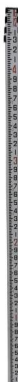
VEVOR[®]

TOUGH TOOLS, HALF PRICE

ASTA DI MISURAZIONE

MODELLO:

4FT4J10 \ 16FT4J10 \ 18FT6J10 \ 20FT6J10 \ 25FT6J10 \ 14FT4J8 \
16FT4J8\9FT3J8\9FT3J10



HAI BISOGNO DI AIUTO? CONTATTACI!

Hai domande sul prodotto? Hai bisogno di supporto tecnico? Non esitare a contattarci:

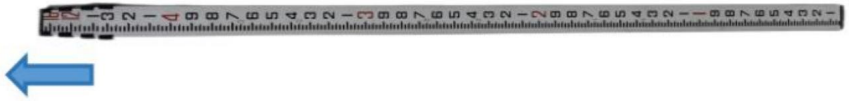
Supporto

**tecnico e certificato di garanzia elettronica [www.vevor.com/
support](http://www.vevor.com/support)**

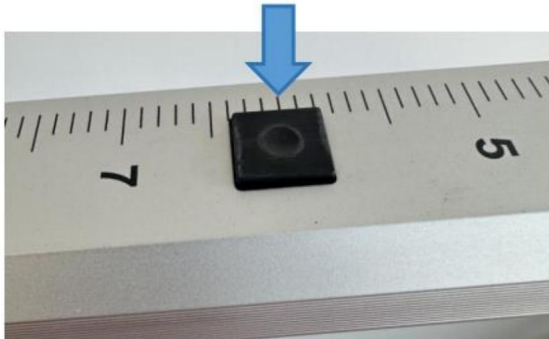
Questa è l'istruzione originale, si prega di leggere attentamente tutte le istruzioni del manuale prima di utilizzare. VEVOR si riserva una chiara interpretazione del nostro manuale utente. L'aspetto del prodotto sarà soggetto al prodotto ricevuto. Vi preghiamo di perdonarci se non vi informeremo di nuovo se ci sono aggiornamenti tecnologici o software sul nostro prodotto.

Metodo di espansione

Fase 1: estrarre il secondo righello.



Fase 2: Finché la fibbia non salta fuori e tiene fermo il secondo righello. (Altro (I corpi dei righelli funzionano allo stesso modo.)



PARTE I

Modello	9FT3J1	14FT4J	16FT4J	18FT6J	20FT6J	25FT6J
	0	10	10	10	10	10
Allineare (piedi)	9	14	16	18	20	25
Numero Di piegatura Segmenti	3	4	4	6	6	6

Elenco delle parti

(14FT4J10 \ 16FT4J10 \ 18FT6J10 \ 20FT6J10 \ 25FT6J10 \ 14FT4J8 \
(16FT4J8)

NO.	Immagine	Nome	QTY.
-----	----------	------	------

1		Asta di misurazione	1
2		Livella a bolla d'aria	1
3		Borsa	1

Modello:(14FT4J10 \ 16FT4J10 \ 18FT6J10 \ 20FT6J10 \ 25FT6J10 \

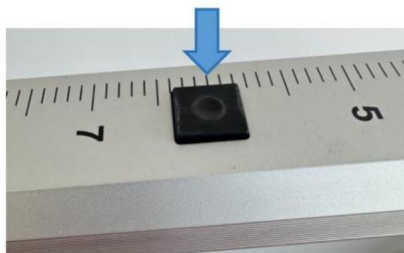
14FT4J8 \ 16FT4J8) Installazione della livella a bolla d'aria:



Inserirlo direttamente nello slot.

Modalità di archiviazione

Fase 1: premere la chiusura e spingere verso il basso il secondo corpo del righello.



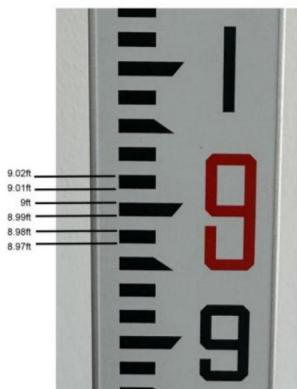
Passaggio 2: spingere la seconda gamba verso il basso. (Altri corpi del righello azionano il Stesso.)



Metodo di lettura




MODELLO: (9FT3J10 \ 14FT4J10 \ 16FT4J10 \ 18FT6J10

(20FT6J10 \ 25FT6J10)

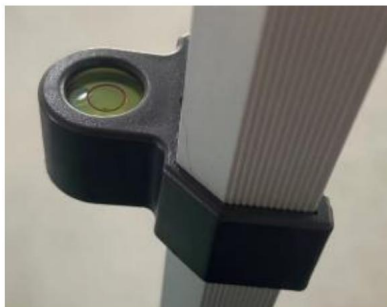


PARTE II

Modello	9FT3J8	14FT4J8	16FT4J8
Gamma (piedi)	9	14	16
Numero di piegatura Segmenti	3	4	4

Elenco dei pezzi (9FT3J8 \ 9FT3J10)			
NO.	Immagine	Nome	QTY.
1		Asta di misurazione	1
2		Livella a bolla d'aria	1
3		Borsa	1

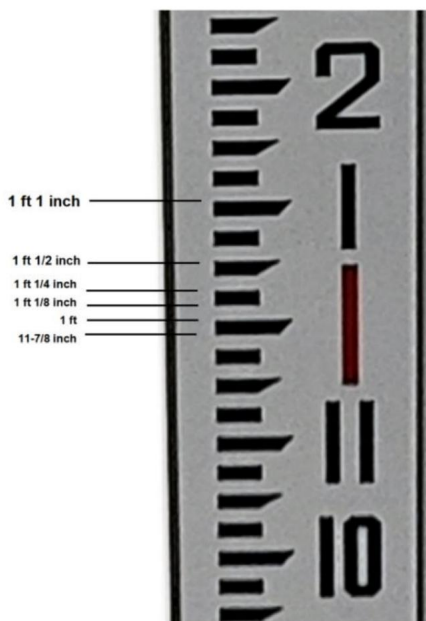
Modello: (9FT3J8 \ 9FT3J10) Installazione della livella a bolla:



Attaccalo direttamente al righello.

Metodo di lettura

(MODELLO:9FT3J8 \ 14FT4J8 \ 16FT4J8)



Produttore: Shanghaimuxinmuyeyouxiangongsi

Indirizzo: Shuangchenglu 803nong11hao1602A-1609shi, baoshanqu, shanghai
200000 CN.

Importato in AUS: SIHAO PTY LTD. 1 ROKEVA STREETEASTWOOD

Nuovo Galles del Sud 2122 Australia

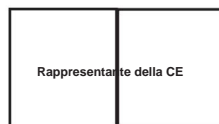
Importato negli USA: Sanven Technology Ltd. Suite 250, 9166 Anaheim

Luogo, Rancho Cucamonga, CA 91730



CONSULENZA YH LIMITATA.

C/O YH Consulting Limited Ufficio 147,
Centurion House, London Road,
Staines-upon-Thames, Surrey, TW18 4AX



E-CrossStu GmbH

Mainzer Landstr.69,
60329 Francoforte sul Meno.

VEVOR[®]

TOUGH TOOLS, HALF PRICE

Supporto tecnico e certificato di garanzia
elettronica www.vevor.com/support

VEVOR®

TOUGH TOOLS, HALF PRICE

Soporte técnico y certificado de garantía electrónica

www.vevor.com/support

VARA DE MEDIR

MODELO:

4FT4J10 \ 16FT4J10 \ 18FT6J10 \ 20FT6J10 \ 25FT6J10 \ 14FT4J8 \
16FT4J8\9FT3J8\9FT3J10

Seguimos comprometidos a brindarle herramientas a precios competitivos.

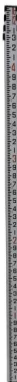
"Ahorre la mitad", "mitad de precio" o cualquier otra expresión similar que utilicemos solo representa una estimación del ahorro que podría obtener al comprar ciertas herramientas con nosotros en comparación con las principales marcas y no necesariamente significa que cubra todas las categorías de herramientas que ofrecemos. Le recordamos que, al realizar un pedido con nosotros, verifique cuidadosamente si realmente está ahorrando la mitad en comparación con las principales marcas.

VEVOR[®]
TOUGH TOOLS, HALF PRICE

VARA DE MEDIR

MODELO:

4FT4J10 \ 16FT4J10 \ 18FT6J10 \ 20FT6J10 \ 25FT6J10 \ 14FT4J8 \
16FT4J8\9FT3J8\9FT3J10



¿NECESITA AYUDA? ¡CONTÁCTENOS!

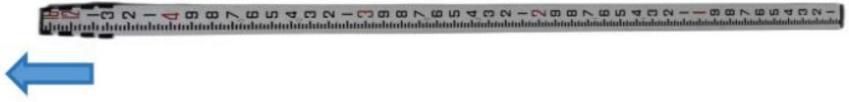
¿Tiene preguntas sobre el producto? ¿Necesita asistencia técnica? No dude en ponerse en contacto con

nosotros: Asistencia técnica y certificado de garantía electrónica
www.vevor.com/support

Estas son las instrucciones originales, lea atentamente todas las instrucciones del manual antes de utilizar el producto. VEVOR se reserva una interpretación clara de nuestro manual de usuario. La apariencia del producto estará sujeta al producto que recibió. Perdónenos por no informarle nuevamente si hay actualizaciones de tecnología o software en nuestro producto.

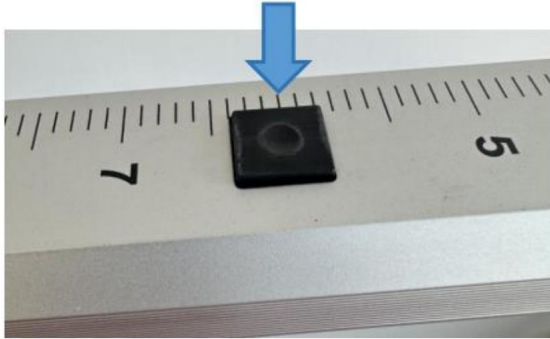
Método de expansión

Paso 1: Saque la segunda regla.



Paso 2: Hasta que la hebilla salga y sujete la segunda regla en su lugar. (Otros

(Los cuerpos gobernantes funcionan de la misma manera).



PARTE I

Modelo	9FT3J1 0	14FT4J 10	16FT4J 10	18FT6J 10	20FT6J 10	25FT6J 10
Rango (pie)	9	14	16	18	20	25
Número De plegado Segmentos	3	4	4	6	6	6

Lista de piezas

(14FT4J10 \ 16FT4J10 \ 18FT6J10 \ 20FT6J10 \ 25FT6J10 \ 14FT4J8 \
16FT4J8)

NO.	Imagen	Nombre	CANTIDAD.
-----	--------	--------	-----------

1		Vara de medir	1
2		Nivel de burbuja	1
3		Bolsa	1

Modelo:(14FT4J10 \ 16FT4J10 \ 18FT6J10 \ 20FT6J10 \ 25FT6J10 \

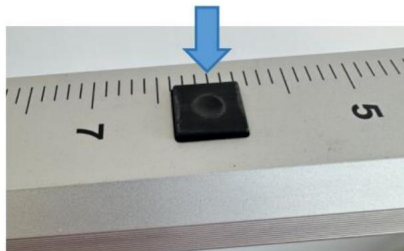
14FT4J8 \ 16FT4J8) Instalación del nivel de burbuja:



Insértelo directamente en la ranura.

Modo de almacenamiento

Paso 1: Presione el broche y empuje hacia abajo el segundo cuerpo de la regla.



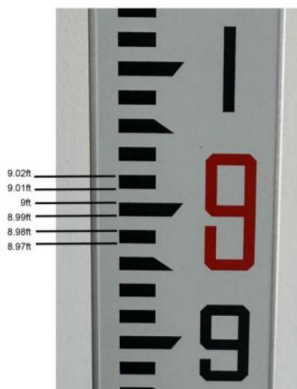
Paso 2: Empuje la segunda pata hasta el fondo. (Otros cuerpos de regla operan el mismo.)



Método de lectura




MODELO: 9FT3J10 \ 14FT4J10 \ 16FT4J10 \ 18FT6J10

(20FT6J10 \ 25FT6J10)

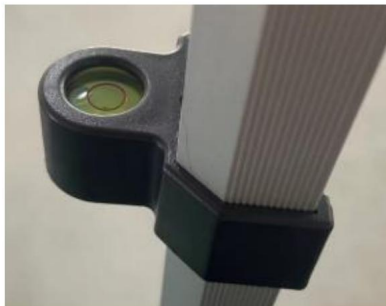


PARTE II

Modelo	9FT3J8	14FT4J8	16FT4J8
Alcance (pies)	9	14	16
Número de plegado Segmentos	3	4	4

Lista de piezas (9FT3J8 \ 9FT3J10)			
NO.	Imagen	Nombre	CANTIDAD.
1		Vara de medir	1
2		Nivel de burbuja	1
3		Bolsa	1

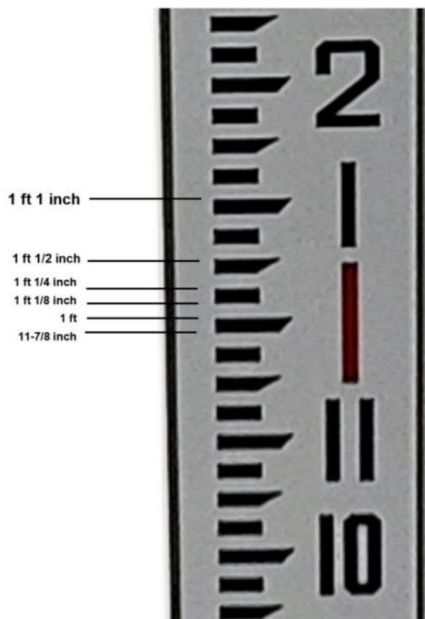
Modelo: (9FT3J8 \ 9FT3J10) Instalación del nivel de burbuja:



Conéctelo directamente a la regla.

Método de lectura

(MODELO: 9FT3J8 \ 14FT4J8 \ 16FT4J8)



Fabricante: Shanghaimuxinmuyeyouxiangongsi

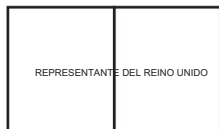
Dirección: Shuangchenglu 803nong11hao1602A-1609shi, baoshanqu, shanghai
200000 CN.

Importado a Australia: SIHAO PTY LTD. 1 ROKEVA STREETEASTWOOD

Nueva Gales del Sur 2122 Australia

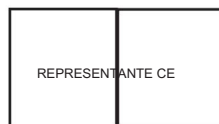
Importado a EE. UU.: Sanven Technology Ltd. Suite 250, 9166 Anaheim

Lugar, Rancho Cucamonga, CA 91730



YH CONSULTING LIMITADA.

C/O YH Consulting Limited Oficina 147,
Centurion House, London Road,
Staines-upon-Thames, Surrey, TW18 4AX



E-CrossStu GmbH

Mainzer Landstr.69,
60329 Fráncfort del Meno.

VEVOR[®]

TOUGH TOOLS, HALF PRICE

Soporte técnico y certificado de garantía
electrónica www.vevor.com/support

VEVOR®

TOUGH TOOLS, HALF PRICE

Wsparcie techniczne i certyfikat gwarancji elektronicznej

www.vevor.com/support

ŁATA POMIAROWA

MODEL:

4FT4J10 \ 16FT4J10 \ 18FT6J10 \ 20FT6J10 \ 25FT6J10 \ 14FT4J8 \
16FT4J8\9FT3J8\9FT3J10

Nadal staramy się oferować Państwu narzędzia w konkurencyjnych cenach.

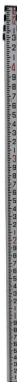
„Oszczędź połowę”, „Połowa ceny” lub inne podobne wyrażenia używane przez nas stanowią jedynie szacunkowe oszczędności, jakie możesz uzyskać, kupując u nas określone narzędzia w porównaniu z głównymi markami i niekoniecznie oznaczają one objęcie wszystkich kategorii narzędzi oferowanych przez nas. Uprzejmie przypominamy, aby dokładnie sprawdzić, czy składając u nas zamówienie faktycznie oszczędzasz połowę w porównaniu z głównymi markami.

VEVOR[®]
TOUGH TOOLS, HALF PRICE

ŁATA POMIAROWA

MODEL:

4FT4J10 \ 16FT4J10 \ 18FT6J10 \ 20FT6J10 \ 25FT6J10 \ 14FT4J8 \
16FT4J8\9FT3J8\9FT3J10



POTRZEBUJESZ POMOCY? SKONTAKTUJ SIĘ Z NAMI!

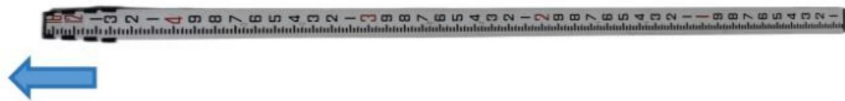
Masz pytania dotyczące produktu? Potrzebujesz wsparcia technicznego? Skontaktuj się z nami: Wsparcie

techniczne i certyfikat E-Gwarancji www.vevor.com/support

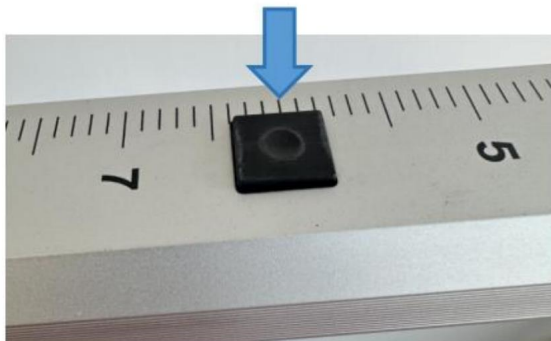
To jest oryginalna instrukcja, przed użyciem należy uważnie przeczytać wszystkie instrukcje. VEVOR zastrzega sobie jasną interpretację naszej instrukcji obsługi. Wygląd produktu będzie zależał od produktu, który otrzymałeś. Prosimy o wybaczenie, że nie poinformujemy Cię ponownie, jeśli w naszym produkcie pojawią się jakiegokolwiek aktualizacje technologiczne lub oprogramowania.

Metoda ekspansji

Krok 1: Wyciągnij drugą linijkę.



Krok 2: Dopóki klamra nie wyskoczy i nie przytrzyma drugiej linijki na miejscu. (Inne organy rządzące działają w ten sam sposób.)



CZĘŚĆ I

Model	9FT3J1	14 stóp i 4 cale	16FT4J	18FT6J	20FT6J	25FT6J
	0	10	10	10	10	10
Zakres (stopy)	9	14	16	18	20	25
Numer Składany Segmenty	3	4	4	6	6	6

Lista części

(14FT4J10 \ 16FT4J10 \ 18FT6J10 \ 20FT6J10 \ 25FT6J10 \ 14FT4J8 \
(16FT4J8)

NIE.	Zdjęcie	Nazwa	ILOŚĆ.
------	---------	-------	--------

1		Pręt pomiarowy	1
2		Poziomica	1
3		Torba	1

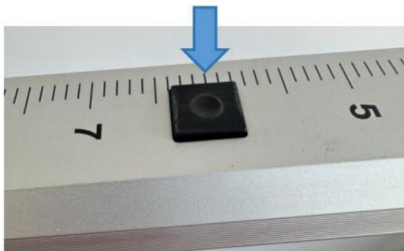
Modele: (14FT4J10 \ 16FT4J10 \ 18FT6J10 \ 20FT6J10 \ 25FT6J10 \ 14FT4J8 \ 16FT4J8) Montaż poziomicy:



Włóż go bezpośrednio do gniazda.

Tryb przechowywania

Krok 1: Naciśnij zatrzask i dociśnij drugi korpus linijki.



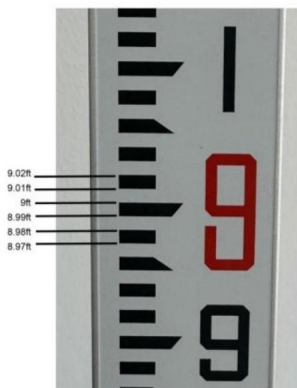
Krok 2: Przesuń drugą nogę do dołu. (Inne korpusy linijki działają w ten sam sposób)
To samo.)



Metoda czytania




MODEL: 9FT3J10 \ 14FT4J10 \ 16FT4J10 \ 18FT6J10

(20FT6J10 \ 25FT6J10)

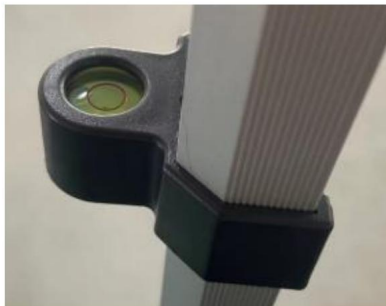


CZĘŚĆ II

Model	9FT3J8	14FT4J8	16FT4J8
Zasięg (ft)	9	14	16
Liczba składanych Segmenty	3	4	4

Lista części (9FT3J8 \ 9FT3J10)			
NIE.	Zdjęcie	Nazwa	ILOŚĆ.
1		Pręt pomiarowy	1
2		Poziomica	1
3		Torba	1

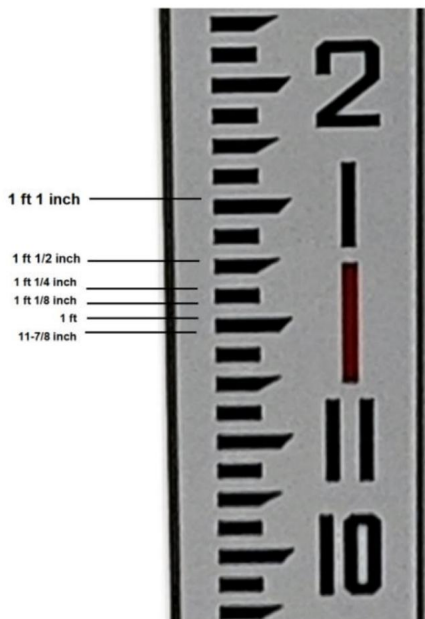
Model: (9FT3J8 \ 9FT3J10) Montaż poziomiczy:



Przymocuj go bezpośrednio do linijki.

Metoda czytania

MODEL:9FT3J8 \ 14FT4J8 \ 16FT4J8



Producent: Shanghaimuxinmuyeyouxiangongsi

Adres: Shuangchenglu 803nong11hao1602A-1609shi, baoshanqu, szanghaj
200000 CN.

Importowane do AUS: SIHAO PTY LTD. 1 ROKEVA STREETEASTWOOD
NSW 2122 Australia

Importowane do USA: Sanven Technology Ltd. Suite 250, 9166 Anaheim
Miejsce, Rancho Cucamonga, CA 91730



YH CONSULTING LIMITED.

C/O YH Consulting Limited Biuro 147,
Centurion House, London Road,
Staines-upon-Thames, Surrey, TW18 4AX



E-CrossStu GmbH

Mainzer Landstr.69,
60329 Frankfurt nad Menem.

VEVOR[®]

TOUGH TOOLS, HALF PRICE

Wsparcie techniczne i certyfikat gwarancji
elektronicznej www.vevor.com/support

VEVOR[®]

TOUGH TOOLS, HALF PRICE

**Technische ondersteuning en e-
garantiecertificaat www.vevor.com/support**

MEETSTAAF

MODEL:

**4FT4J10 \ 16FT4J10 \ 18FT6J10 \ 20FT6J10 \ 25FT6J10 \ 14FT4J8 \
16FT4J8\9FT3J8\9FT3J10**

Wij streven er voortdurend naar om u gereedschappen tegen concurrerende prijzen te leveren.

"Save Half", "Half Price" of andere soortgelijke uitdrukkingen die wij gebruiken, geven alleen een schatting van de besparingen die u kunt behalen door bepaalde gereedschappen bij ons te kopen in vergelijking met de grote topmerken en betekent niet noodzakelijkerwijs dat alle categorieën gereedschappen die wij aanbieden, worden gedekt. Wij

herinneren u eraan om zorgvuldig te controleren of u daadwerkelijk de helft bespaart in vergelijking met de grote topmerken wanneer u een bestelling bij ons plaatst.

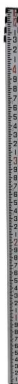
VEVOR®

TOUGH TOOLS, HALF PRICE

MEETSTAAF

MODEL:

4FT4J10 \ 16FT4J10 \ 18FT6J10 \ 20FT6J10 \ 25FT6J10 \ 14FT4J8 \
16FT4J8\9FT3J8\9FT3J10



HULP NODIG? NEEM CONTACT MET ONS OP!

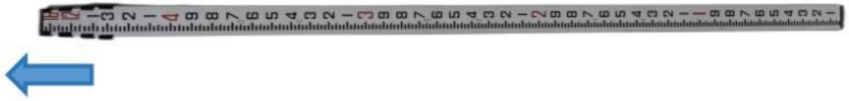
Heeft u vragen over het product? Heeft u technische ondersteuning nodig? Neem dan gerust contact met

ons op: **Technische ondersteuning en E-garantiecertificaat**
www.vevor.com/support

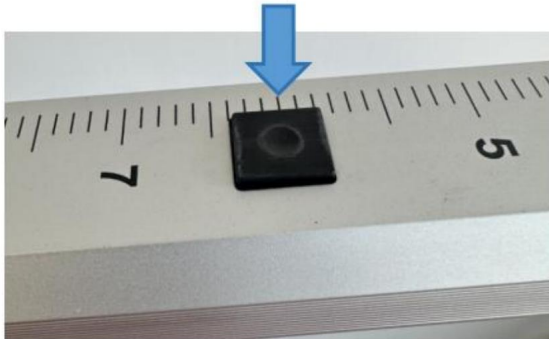
Dit is de originele instructie, lees alle handleidingen zorgvuldig door voordat u het product gebruikt. VEVOR behoudt zich een duidelijke interpretatie van onze gebruikershandleiding voor. Het uiterlijk van het product is afhankelijk van het product dat u hebt ontvangen. Vergeef ons dat we u niet opnieuw zullen informeren als er technologie- of software-updates voor ons product zijn.

Uitbreidingsmethode

Stap 1: Haal de tweede linaal tevoorschijn.






Stap 2: Totdat de gesp eruit springt en de tweede linaal op zijn plaats houdt. (Andere (regeringsorganen werken op dezelfde manier.)



DEEL I

Model	9FT3J1 0	14FT4J 10	16FT4J 10	18FT6J 10	20FT6J 10	25FT6J 10
Bereik (voet)	9	14	16	18	20	25
Nummer Van vouwen Segmenten	3	4	4	6	6	6

Onderdelenlijst			
(14FT4J10 \ 16FT4J10 \ 18FT6J10 \ 20FT6J10 \ 25FT6J10 \ 14FT4J8 \ (16FT4J8)			
NEE.	Afbeelding	Naam	AANTAL.

1		Meetlat	1
2		Waterpas	1
3		Tas	1

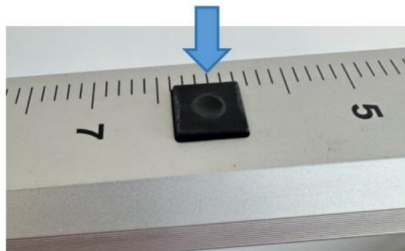
Model:(14FT4J10 \ 16FT4J10 \ 18FT6J10 \ 20FT6J10 \ 25FT6J10 \ 14FT4J8 \ 16FT4J8) Waterpasinstallatie:



Plaats het rechtstreeks in de sleuf.

Opslagmodus

Stap 1: Druk op de sluiting en duw het tweede liniaallichaam naar beneden.



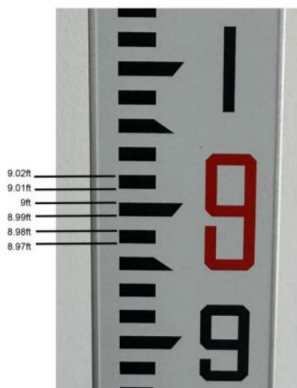
Stap 2: Duw het tweede been naar beneden. (Andere liniaallichamen bedienen de dezelfde.)



Leesmethode

MODEL: (9FT3J10 \ 14FT4J10 \ 16FT4J10 \ 18FT6J10)

(20FT6J10 \ 25FT6J10)

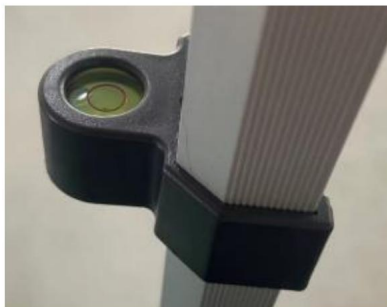


DEEL II

Model	9FT3J8	14FT4J8	16FT4J8
Bereik (ft)	9	14	16
Aantal vouwen Segmenten	3	4	4

Onderdelenlijst (9FT3J8 \ 9FT3J10)			
NEE.	Afbeelding	Naam	AANTAL
1		Meetlat	1
2		Waterpas	1
3		Tas	1

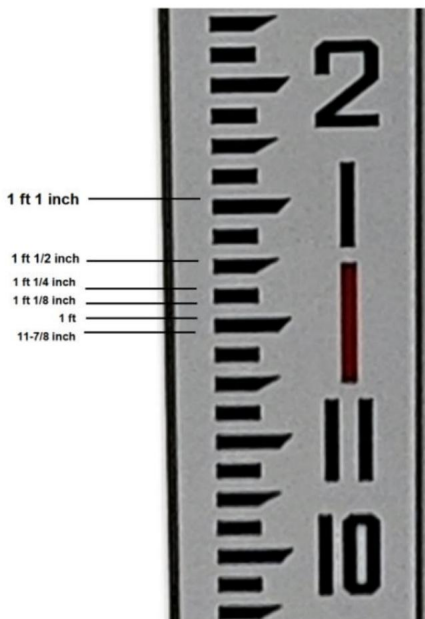
Model:(9FT3J8 \ 9FT3J10) Waterpasinstallatie:



Bevestig het direct aan de liniaal.

Leesmethode

(MODEL: 9FT3J8 \ 14FT4J8 \ 16FT4J8)



Fabrikant: Shanghaimuxinmuyeyouxiangongsi

Adres: Shuangchenglu 803nong11hao1602A-1609shi, baoshanqu, shanghai
200000 CN.

Geïmporteerd naar AUS: SIHAO PTY LTD. 1 ROKEVA STREETEASTWOOD
NSW 2122 Australië

Geïmporteerd naar de VS: Sanven Technology Ltd. Suite 250, 9166 Anaheim
Plaats, Rancho Cucamonga, CA 91730



YH CONSULTING LIMITED.

C/O YH Consulting Limited Kantoor 147,
Centurion House, London Road,
Staines-upon-Thames, Surrey, TW18 4AX



E-CrossStu GmbH
Mainzer Landstr.69,
60329 Frankfurt am Main.

VEVOR[®]

TOUGH TOOLS, HALF PRICE

Technische ondersteuning en e-garantiecertificaat

www.vevor.com/support

VEVOR®

TOUGH TOOLS, HALF PRICE

Teknisk support och e-garanticertifikat

www.vevor.com/support

MÄTSTÅNG

MODELL:

4FT4J10 \ 16FT4J10 \ 18FT6J10 \ 20FT6J10 \ 25FT6J10 \ 14FT4J8 \
16FT4J8\9FT3J8\9FT3J10

Vi fortsätter att vara engagerade i att ge dig verktyg till konkurrenskraftiga priser.

"Spara hälften", "halva priset" eller andra liknande uttryck som används av oss representerar bara en uppskattning av besparingar du kan dra nytta av att köpa vissa verktyg hos oss jämfört med de stora toppmärkena och betyder inte nödvändigtvis att täcka alla kategorier av verktyg som erbjuds av oss. Du påminns vänligen om att noggrant kontrollera när du gör en beställning hos oss om du faktiskt sparar hälften i jämförelse med de främsta stora varumärkena.

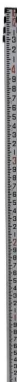
VEVOR®

TOUGH TOOLS, HALF PRICE

MÄTSTÅNG

MODELL:

4FT4J10 \ 16FT4J10 \ 18FT6J10 \ 20FT6J10 \ 25FT6J10 \ 14FT4J8 \
16FT4J8\9FT3J8\9FT3J10



BEHÖVER HJÄLP? KONTAKTA OSS!

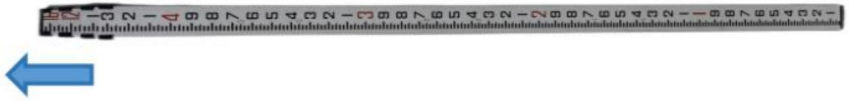
Har du produktfrågor? Behöver du teknisk support? Kontakta oss gärna: **Teknisk support och e-**

garanticertifikat www.vevor.com/support

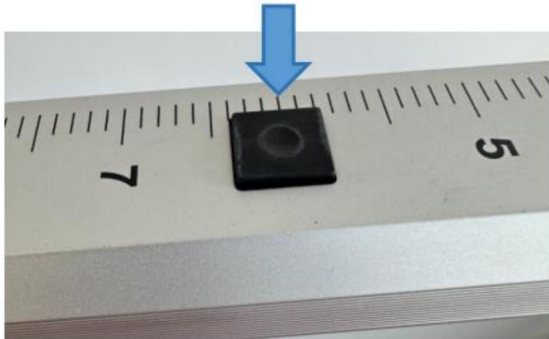
Detta är den ursprungliga instruktionen, läs alla instruktioner noggrant innan du använder den. VEVOR reserverar sig för en tydlig tolkning av vår användarmanual. Utseendet på produkten är beroende av den produkt du fått. Ursäkta oss att vi inte kommer att informera dig igen om det finns någon teknik eller mjukvaruuppdateringar på vår produkt.

Expansionsmetod

Steg 1: Dra ut den andra linjalen.



Steg 2: Tills spännet hoppar ut och håller den andra linjalen på plats. (Annat styrande organ fungerar på samma sätt.)






DEL I

Modell	9FT3J1	14FT4J	16FT4J	18FT6J	20FT6J	25FT6J
	0	10	10	10	10	10
Räckvidd (ft)	9	14	16	18	20	25
Antal Av Vikning Segment	3	4	4	6	6	6

Dellista

(14FT4J10 \ 16FT4J10 \ 18FT6J10 \ 20FT6J10 \ 25FT6J10 \ 14FT4J8 \ 16FT4J8)

INGA.	Bild	Namn	ANTAL.
-------	------	------	--------

1		Mätstång	1
2		Vattenpass	1
3		Väska	1

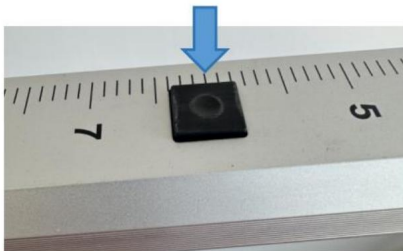
Modell:(14FT4J10 \ 16FT4J10 \ 18FT6J10 \ 20FT6J10 \ 25FT6J10 \ 14FT4J8 \ 16FT4J8) Vattenpassinstallation:



Sätt in den direkt i öppningen.

Lagringsläge

Steg 1: Tryck på spännet och tryck ner den andra linjalkroppen.



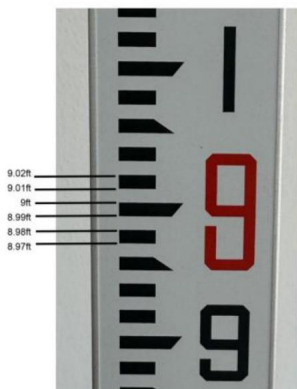
Steg 2: Tryck det andra benet till botten.(Andra linjalkroppar styr samma.)



Läsmetod




MODELL: (9FT3J10 \ 14FT4J10 \ 16FT4J10 \ 18FT6J10

20FT6J10 \ 25FT6J10)

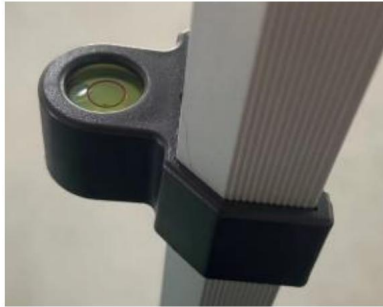


DEL II

Modell	9FT3J8	14FT4J8	16FT4J8
Räckvidd (ft)	9	14	16
Antal vikning Segment	3	4	4

Dellista (9FT3J8 \ 9FT3J10)			
INGA.	Bild	Namn	ANTAL.
1		Mätstång	1
2		Vattenpass	1
3		Väska	1

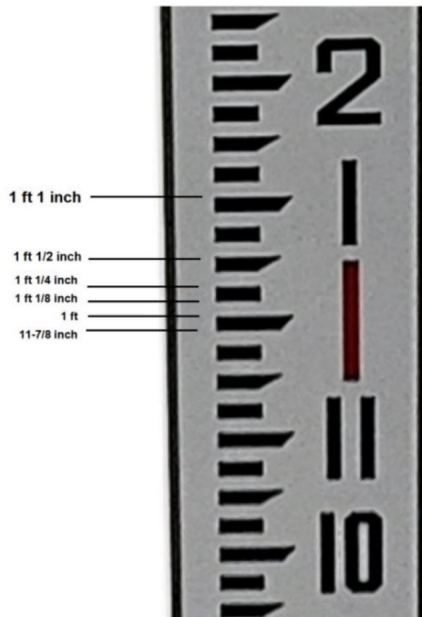
Modell:(9FT3J8 \ 9FT3J10) Vattenpassinstallation:



Fäst den direkt på linjalen.

Läsmetod

(MODEL: 9FT3J8 \ 14FT4J8 \ 16FT4J8)



Tillverkare: Shanghaimuxinmuyeyouxiangongsi

Adress: Shuangchenglu 803nong11hao1602A-1609shi, baoshanqu, shanghai
200000 CN.

Importerad till AUS: SIHAO PTY LTD. 1 ROKEVA STREETEASTWOOD
NSW 2122 Australien

Importerad till USA: Sanven Technology Ltd. Suite 250, 9166 Anaheim
Place, Rancho Cucamonga, CA 91730



YH CONSULTING LIMITED.

C/O YH Consulting Limited Office 147,
Centurion House, London Road,
Staines-upon-Thames, Surrey, TW18 4AX



E-CrossStu GmbH

Mainzer Landstr.69,
60329 Frankfurt am Main.

VEVOR®

TOUGH TOOLS, HALF PRICE

Teknisk support och e-garanticertifikat

www.vevor.com/support