

# **VEVOR<sup>®</sup>**

## **TOUGH TOOLS, HALF PRICE**

Technical Support and E-Warranty Certificate [www.vevor.com/support](http://www.vevor.com/support)

## **TRAILER HITCH**

We continue to be committed to provide you tools with competitive price.

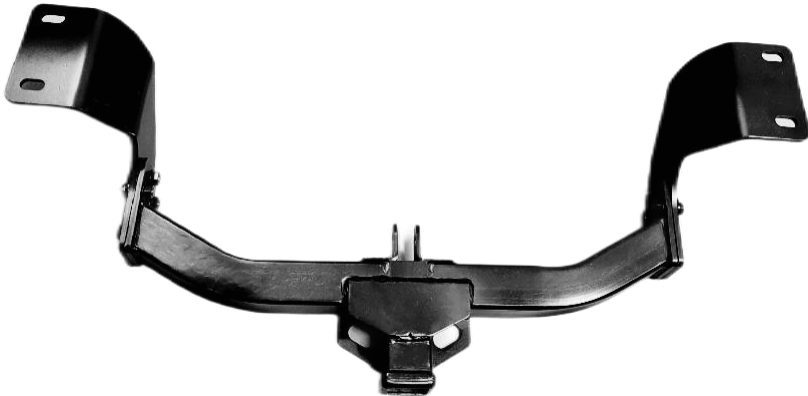
"Save Half", "Half Price" or any other similar expressions used by us only represents an estimate of savings you might benefit from buying certain tools with us compared to the major top brands and does not necessarily mean to cover all categories of tools offered by us. You are kindly reminded to verify carefully when you are placing an order with us if you are actually saving half in comparison with the top major brands.

# VEVOR<sup>®</sup>

TOUGH TOOLS, HALF PRICE

## TRAILER HITCH

MODEL:NT-1171



### NEED HELP? CONTACT US!

Have product questions? Need technical support? Please feel free to contact us:

**Technical Support and E-Warranty Certificate**  
[www.vevor.com/support](http://www.vevor.com/support)

This is the original instruction, please read all manual instructions carefully before operating. VEVOR reserves a clear interpretation of our user manual. The appearance of the product shall be subject to the product you received. Please forgive us that we won't inform you again if there are any technology or software updates on our product.

# IMPORTANT SAFEGUARDS



Read and understand this entire manual before operating and servicing this product. Failure to follow these warnings and instructions can cause death, personal injury or damage to valuable property.

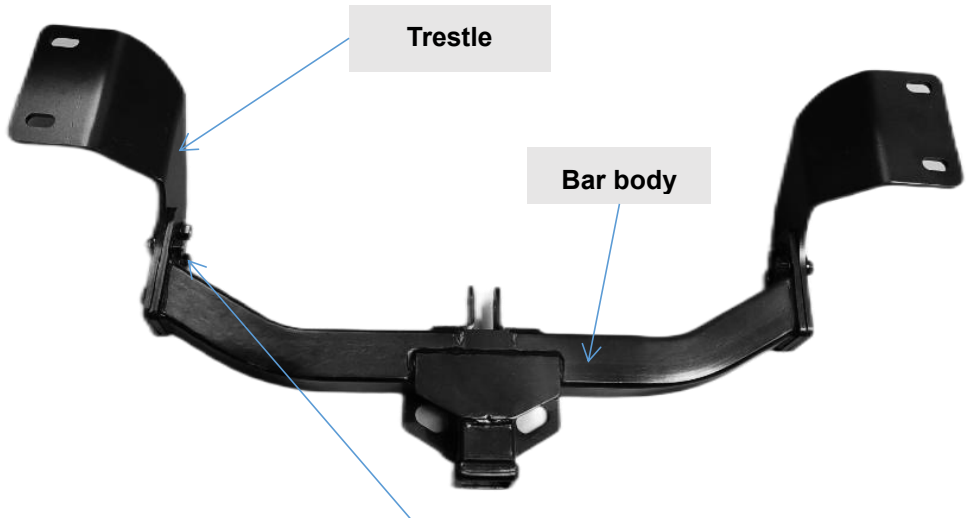
## **Base safety rules**

1. Please tighten the installation; damage or danger can be done to loosen it. The warranty does not cover this damage.
2. Adhere to all Department of Transportation (D.O.T.) requirements when using this product.
3. Use common sense when working. Stay alert and concentrate when setting up and using this product. Never operate while under the influence of alcohol, drugs or medications.
4. This product is not a toy. Keep it out of reach of children. While using this product, keep the work area clean and well lighted. Keep children out of the work area.
5. Dress appropriately. Never wear loose fitting clothing or jewelry when using. Contain long hair, and keep hair, clothing and gloves away from moving parts.

## **SAVE THESE INSTRUCTIONS**

<b>Parts List</b>				
ITEM	QTY	PART NUMBER	Designation	Notes
1	1		Drag bar body	
2	2		Trestle	
3	1	M12*20	Hexagon bolt with flange	Threaded hole installed in square mouth
4	4	M12*45	Hexagon bolt	Used to install the tow bar on the vehicle
5	5	D12	Spring washer	
6	6	Φ12	Flat gasket	
7	1	M12*70	Hexagon bolt	
8	4	M12	Nut with iron wire backing plate	
9	1	M12	Nut	
10	8	M12*35	Hexagon bolt	Used to connect the bar body and bracket
11	8	D12	Spring washer	
12	6	M12	Hexagon nut with flange	
13	8	Φ12	Flat gasket	

<b>SPECIFICATIONS</b>			
MODEL	NT-1171 Class 3 Hitch		
Weight Carrying Capacity	6000lbs		
	Years	Make	Models
Applications	2017-Current	HONDA	CR-V



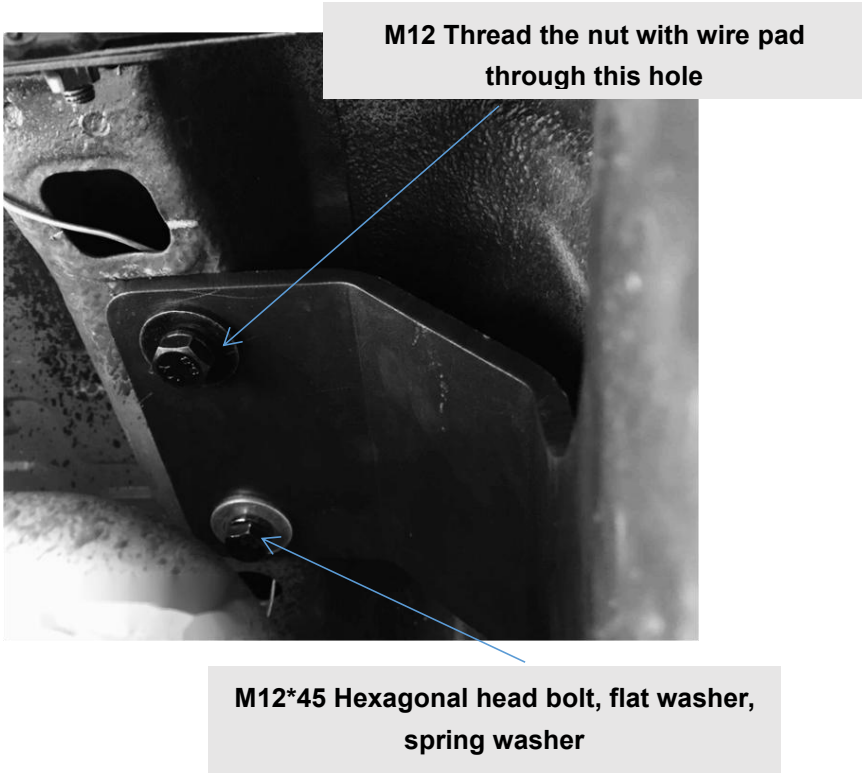
**M12\*35 Hexagonal head bolt, spring washer, nut**



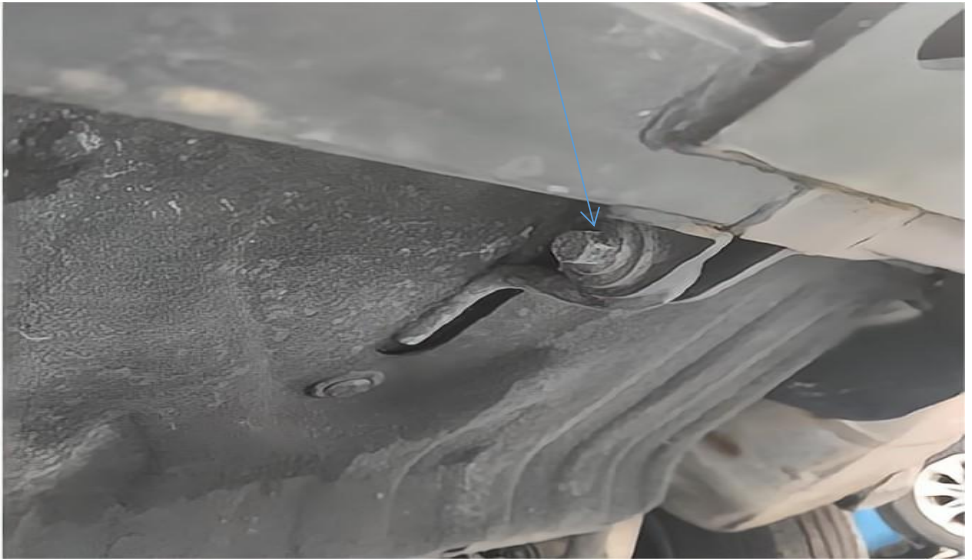
**M12\*20 Hexagon nut with flange**

## Installation steps:

1. First, install the bracket and bar body with bolts
2. Remove the rubber cover at the bottom of the original car beam
3. Install the tow bar onto the vehicle using the bolts provided with the tow bar
4. Screw the M12\*20 hexagonal flange bolt onto the square threaded hole
5. Installation completed



**M12\*70 Bolt、 Flat cushion spring pad、 Nut**



Sanven Technology Ltd.

Address: Suite 250, 9166 Anaheim Place, Rancho Cucamonga, CA 91730

**Made In China**

# **VEVOR<sup>®</sup>**

**TOUGH TOOLS, HALF PRICE**

**Technical Support and E-Warranty Certificate**  
**[www.vevor.com/support](http://www.vevor.com/support)**

# VEVOR®

## TOUGH TOOLS, HALF PRICE

Assistance technique et certificat de garantie électronique [www.vevor.com/support](http://www.vevor.com/support)

### ATTELAGE DE REMORQUE

Nous continuons à nous engager à vous fournir des outils à des prix compétitifs.

« Économisez la moitié », « Moitié prix » ou toute autre expression similaire utilisée par nous ne représente qu'une estimation des économies que vous pourriez réaliser en achetant certains outils chez nous par rapport aux grandes marques et ne couvre pas nécessairement toutes les catégories d'outils que nous proposons. Nous vous rappelons de bien vouloir vérifier soigneusement lorsque vous passez une commande chez nous si vous économisez réellement la moitié par rapport aux grandes marques.

**VEVOR**<sup>®</sup>  
TOUGH TOOLS, HALF PRICE

ATTELAGE DE REMORQUE

MODÈLE : NT-1171



### BESOIN D'AIDE? CONTACTEZ-NOUS!

Vous avez des questions sur nos produits ? Vous avez besoin d'une assistance technique ? N'hésitez pas à nous contacter :

Assistance technique et certificat de garantie  
électronique [www.vevor.com/support](http://www.vevor.com/support)

Il s'agit de la notice d'utilisation d'origine. Veuillez lire attentivement toutes les instructions du manuel avant de l'utiliser. VEVOR se réserve le droit d'interpréter clairement notre manuel d'utilisation. L'apparence du produit dépend du produit que vous avez reçu. Veuillez nous excuser, nous ne vous informerons plus si des mises à jour technologiques ou logicielles sont disponibles sur notre produit.

## MESURES DE SÉCURITÉ IMPORTANTES



Lisez et comprenez l'intégralité de ce manuel avant d'utiliser et

l'entretien de ce produit. Le non-respect de ces avertissements et instructions peut causer la mort, des blessures corporelles ou des dommages à des biens de valeur.

Règles de sécurité de base

1. Veuillez serrer l'installation ; des dommages ou un danger peuvent survenir en cas de desserrage

La garantie ne couvre pas ces dommages.

2. Respectez toutes les exigences du ministère des Transports (DOT) lorsque en utilisant ce produit.

3. Faites preuve de bon sens lorsque vous travaillez. Restez vigilant et concentrez-vous lorsque l'installation et l'utilisation de ce produit. Ne jamais l'utiliser sous l'influence d'alcool, de drogues ou de médicaments.

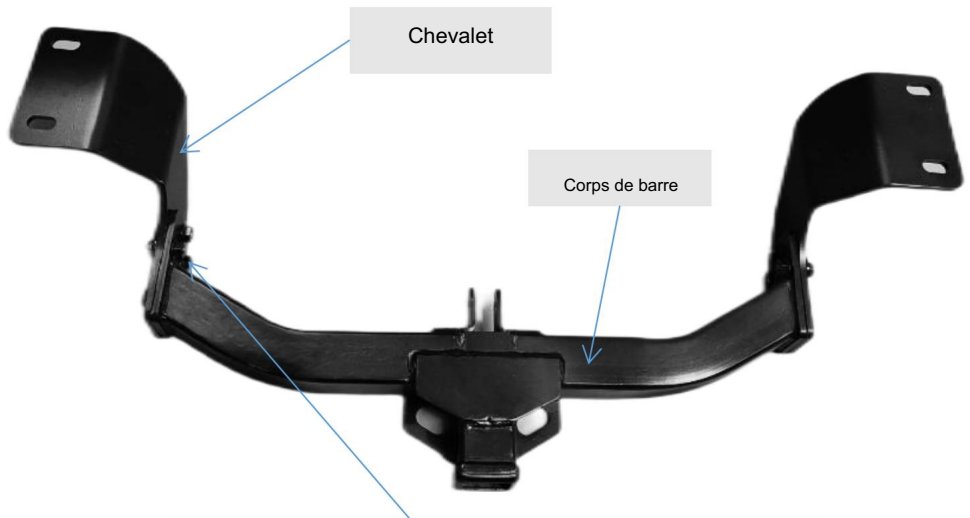
4. Ce produit n'est pas un jouet. Gardez-le hors de portée des enfants. Lors de l'utilisation de ce produit produit, gardez la zone de travail propre et bien éclairée. Gardez les enfants hors de portée la zone de travail.

5. Habillez-vous convenablement. Ne portez jamais de vêtements amples ni de bijoux lorsque vous en utilisant. Contenez les cheveux longs et gardez les cheveux, les vêtements et les gants loin pièces mobiles.

## CONSERVEZ CES INSTRUCTIONS

Liste des pièces				
ITEM	Qté	PARTIE NOMBRE	Désignation	Remarques
1	1		Corps de barre de traînée	
2	2		Chevalet	
3	1	M12*20	Boulon hexagonal avec bride	Trou fileté installé en carré bouche
4	4	M12*45	Boulon hexagonal	Utilisé pour installer le remorquage barre sur le véhicule
5	5	J12	Rondelle élastique	
6	6	F12	Joint plat	
7	1	M12*70	Boulon hexagonal	
8	4	M12	Écrou avec fil de fer plaque de support	
9	1	M12	Noix	
10	8	M12*35	Boulon hexagonal	Utilisé pour connecter le corps de barre et support
11	8	J12	Rondelle élastique	
12	6	M12	Écrou hexagonal avec bride	
13	8	F12	Joint plat	

CARACTÉRISTIQUES			
MODÈLE	Attelage de classe 3 NT-1171		
Capacité de charge	6000 livres		
	Années	Faire	Modèles
Applications	HONDA 2017-Actuel		CR-V



Boulon à tête hexagonale M12\*35, rondelle élastique, écrou



Écrou hexagonal M12\*20 avec bride

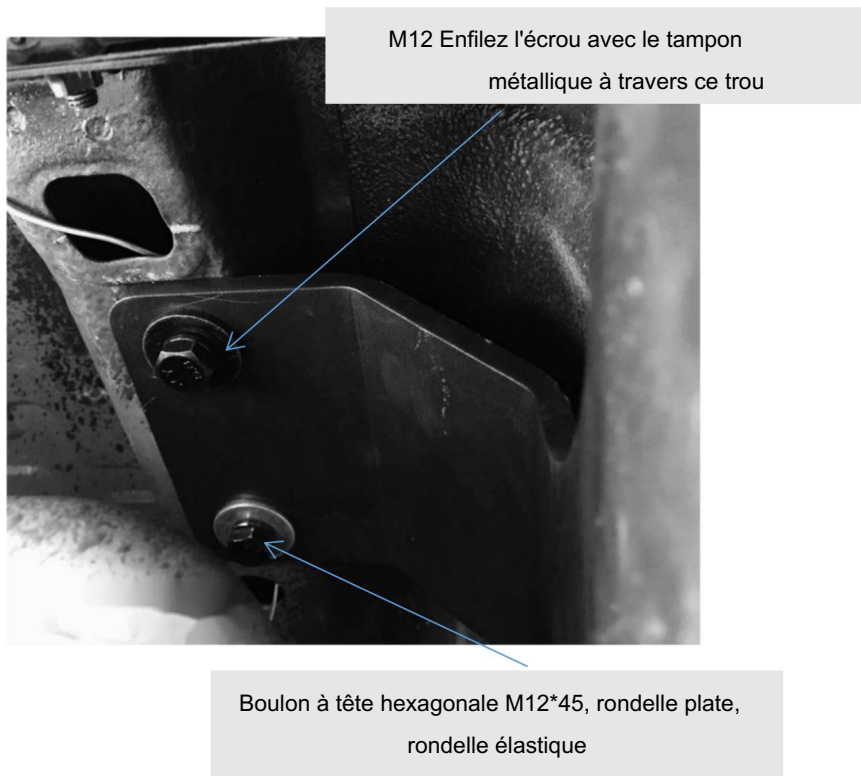
Étapes d'installation : 1. Tout

d'abord, installez le support et le corps de la barre avec des boulons 2.

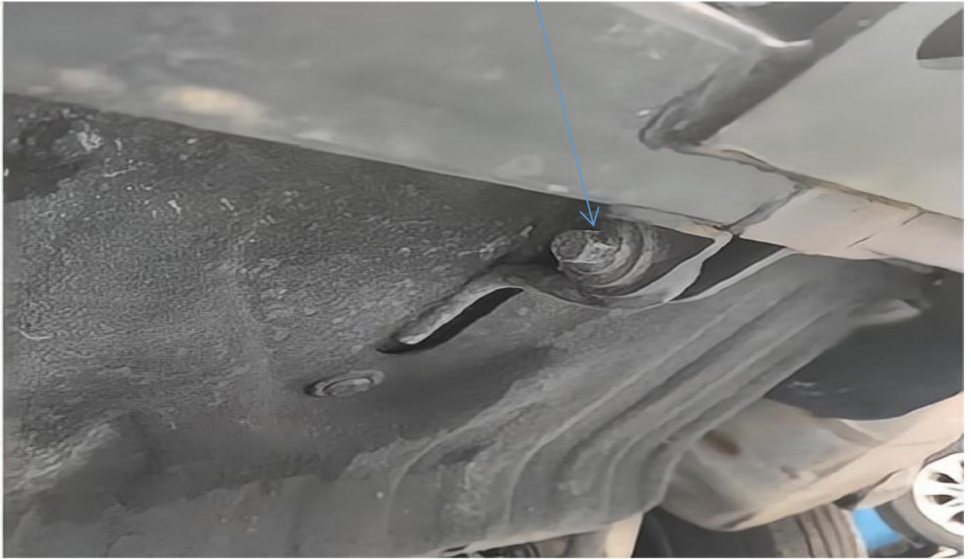
Retirez le couvercle en caoutchouc au bas de la poutre d'origine de la voiture 3. Installez la barre

de remorquage sur le véhicule à l'aide des boulons fournis avec la barre de remorquage

4. Vissez le boulon à bride hexagonale M12\*20 sur le trou fileté carré 5.  
Installation terminée



Boulon M12\*70 , coussinet de ressort plat , écrou



Sanven Technologie Ltée.

Adresse : Suite 250, 9166 Anaheim Place, Rancho Cucamonga, CA 91730

Fabriqué en Chine

**VEVOR**®  
**TOUGH TOOLS, HALF PRICE**

Assistance technique et certificat de garantie  
électronique [www.vevor.com/support](http://www.vevor.com/support)

# **VEVOR<sup>®</sup>**

## **TOUGH TOOLS, HALF PRICE**

Technischer Support und E-Garantie-Zertifikat [www.vevor.com/support](http://www.vevor.com/support)

### **ANHÄNGERKUPPLUNG**

Wir sind weiterhin bestrebt, Ihnen Werkzeuge zu wettbewerbsfähigen Preisen anzubieten.

„Sparen Sie die Hälfte“, „Halber Preis“ oder andere ähnliche Ausdrücke, die wir verwenden, stellen nur eine Schätzung der Ersparnis dar, die Sie beim Kauf bestimmter Werkzeuge bei uns im Vergleich zu den großen Topmarken erzielen können, und bedeuten nicht unbedingt, dass sie alle von uns angebotenen Werkzeugkategorien abdecken. Wir möchten Sie freundlich daran erinnern, bei Ihrer Bestellung bei uns sorgfältig zu prüfen, ob Sie im Vergleich zu den großen Topmarken tatsächlich die Hälfte sparen.

# VEVOR<sup>®</sup>

TOUGH TOOLS, HALF PRICE

ANHÄNGERKUPPLUNG

MODELL:NT-1171



### Brauchen Sie Hilfe? Kontaktieren Sie uns!

Sie haben Fragen zu unseren Produkten? Sie benötigen technischen Support? Dann kontaktieren Sie uns gerne:

**Technischer Support und E-Garantie-Zertifikat**  
**[www.vevor.com/support](http://www.vevor.com/support)**

Dies ist die Originalanleitung. Bitte lesen Sie alle Anweisungen sorgfältig durch, bevor Sie das Gerät in Betrieb nehmen. VEVOR behält sich eine klare Auslegung unserer Bedienungsanleitung vor. Das Erscheinungsbild des Produkts richtet sich nach dem Produkt, das Sie erhalten haben. Bitte verzeihen Sie uns, dass wir Sie nicht erneut informieren, wenn es Technologie- oder Software-Updates für unser Produkt gibt.

## WICHTIGE SICHERHEITSHINWEISE



Lesen Sie das Handbuch vollständig durch, bevor Sie es in Betrieb nehmen und  
Wartung dieses Produkts. Die Nichtbeachtung dieser Warnungen und Anweisungen kann  
Dies kann zu Todesfällen, Verletzungen oder Sachschäden führen.

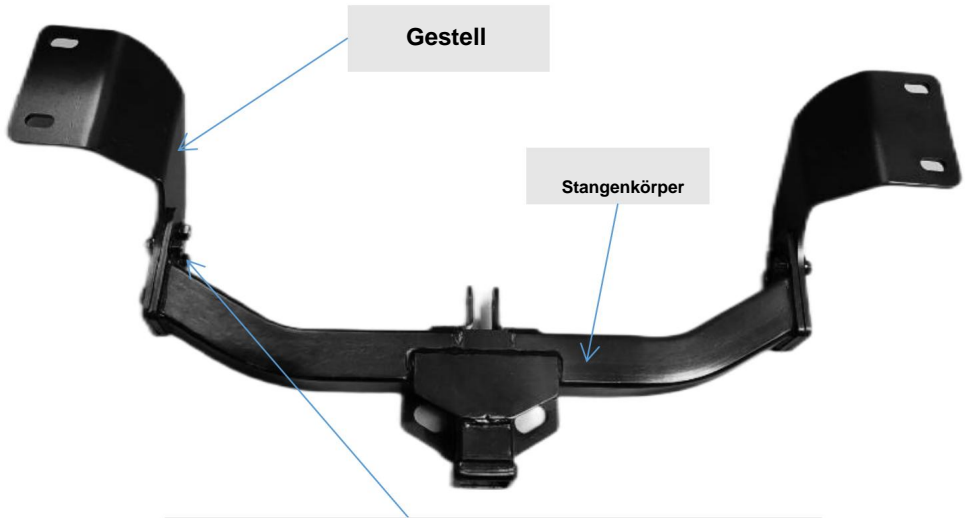
### **Grundlegende Sicherheitsregeln**

1. Bitte ziehen Sie die Installation fest; Schäden oder Gefahren können entstehen, wenn sie gelöst werden  
Diese Schäden sind nicht durch die Garantie abgedeckt.
2. Halten Sie sich an alle Anforderungen des Verkehrsministeriums (Department of Transportation, DOT) bei  
bei der Verwendung dieses Produkts.
3. Arbeiten Sie mit gesundem Menschenverstand. Bleiben Sie aufmerksam und konzentriert, wenn  
Einrichten und Verwenden dieses Produkts. Bedienen Sie es niemals unter dem Einfluss  
von Alkohol, Drogen oder Medikamenten.
4. Dieses Produkt ist kein Spielzeug. Bewahren Sie es außerhalb der Reichweite von Kindern auf. Während der Verwendung dieses  
Halten Sie den Arbeitsbereich sauber und gut beleuchtet. Halten Sie Kinder vom  
der Arbeitsbereich.
5. Kleiden Sie sich angemessen. Tragen Sie niemals weite Kleidung oder Schmuck, wenn  
Verwenden Sie lange Haare nicht und halten Sie Haare, Kleidung und Handschuhe von  
beweglichen Teilen.

**BEWAHREN SIE DIESE ANWEISUNGEN AUF**

Ersatzteilliste				
ITEM	Menge	TEIL NUMMER	Bezeichnung	Hinweise
1	1		Drag-Bar-Karosserie	
2	2		Gestell	
3	1	M12*20	Sechskantschraube mit Flansch	Gewindebohrung im Quadrat installiert Mund
4	4	M12*45	Sechskantschraube	Wird zur Montage des Schlepptaues verwendet  Stange am Fahrzeug
5	5	D12	Federscheibe	
6	6	F12	Flachdichtung	
7	1	M12*70	Sechskantschraube	
8	4	M12	Mutter mit Eisendraht Trägerplatte	
9	1	M12	Nuss	
10	8	M12*35	Sechskantschraube	Dient zum Verbinden des Stangenkörper und Halterung
11	8	D12	Federscheibe	
12	6	M12	Sechskantmutter mit Flansch	
13	8	F12	Flachdichtung	

Spezifikationen			
MODELL	NT-1171 Anhängerkupplung Klasse 3		
Gewichtsbelaubarkeit	6000 Pfund		
	Jahre	Machen	Modelle
Anwendungen	2017-Aktuell HONDA		CR-V



**M12\*35 Sechskantschraube, Federscheibe, Mutter**



**M12\*20 Sechskantmutter mit Flansch**

**Installationsschritte: 1.**

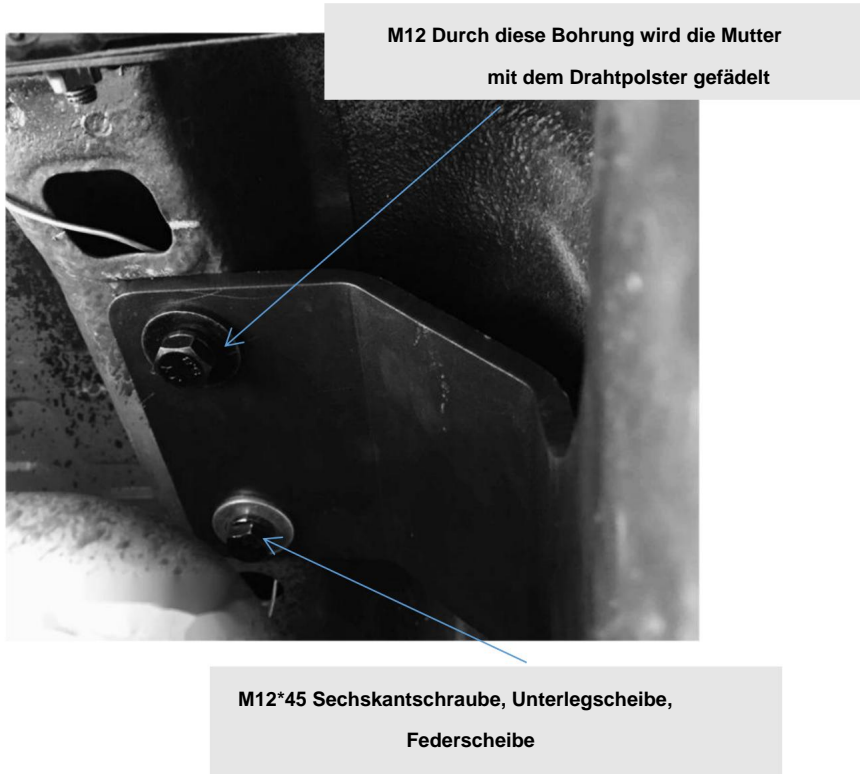
Montieren Sie zunächst die Halterung und den Stangenkörper mit

Schrauben. 2. Entfernen Sie die Gummiabdeckung an der Unterseite des Original-

Fahrzeugträgers. 3. Montieren Sie die Anhängerkupplung mit den mit der Anhängerkupplung mitgelieferten Schrauben am Fahrzeug.

4. Schrauben Sie die Sechskantflanschschraube M12\*20 auf das quadratische Gewindeloch

5. Installation abgeschlossen



**M12\*70 Schraube, flaches Federpolster , Mutter**



Sanven Technology Ltd.

Adresse: Suite 250, 9166 Anaheim Place, Rancho Cucamonga, CA 91730

**In China hergestellt**

**VEVOR**®  
TOUGH TOOLS, HALF PRICE

Technischer Support und E-Garantie-Zertifikat  
[www.vevor.com/support](http://www.vevor.com/support)

# VEVOR<sup>®</sup>

## TOUGH TOOLS, HALF PRICE

Supporto tecnico e certificato di garanzia elettronica [www.vevor.com/support](http://www.vevor.com/support)

### GANCIO DI TRAINO

Continuiamo a impegnarci per fornirvi strumenti a prezzi competitivi.

"Risparmia la metà", "Metà prezzo" o qualsiasi altra espressione simile da noi utilizzata rappresenta solo una stima del risparmio che potresti ottenere acquistando determinati utensili con noi rispetto ai principali marchi principali e non necessariamente intende coprire tutte le categorie di utensili da noi offerti. Ti ricordiamo cortesemente di verificare attentamente quando effettui un ordine con noi se stai effettivamente risparmiando la metà rispetto ai principali marchi principali.

# VEVOR<sup>®</sup>

TOUGH TOOLS, HALF PRICE

## GANCIO DI TRAINO

MODELLO:NT-1171



### HAI BISOGNO DI AIUTO? CONTATTACI!

Hai domande sui prodotti? Hai bisogno di supporto tecnico? Non esitare a contattarci:

**Supporto tecnico e certificato di garanzia  
elettronica [www.vevor.com/support](http://www.vevor.com/support)**

Questa è l'istruzione originale, si prega di leggere attentamente tutte le istruzioni del manuale prima di utilizzare. VEVOR si riserva una chiara interpretazione del nostro manuale utente. L'aspetto del prodotto sarà soggetto al prodotto ricevuto. Vi preghiamo di perdonarci se non vi informeremo di nuovo se ci sono aggiornamenti tecnologici o software sul nostro prodotto.

## IMPORTANTI MISURE DI SICUREZZA



Leggere e comprendere l'intero manuale prima di utilizzare e manutenzione di questo prodotto. La mancata osservanza di queste avvertenze e istruzioni può causare morte, lesioni personali o danni a beni di valore.

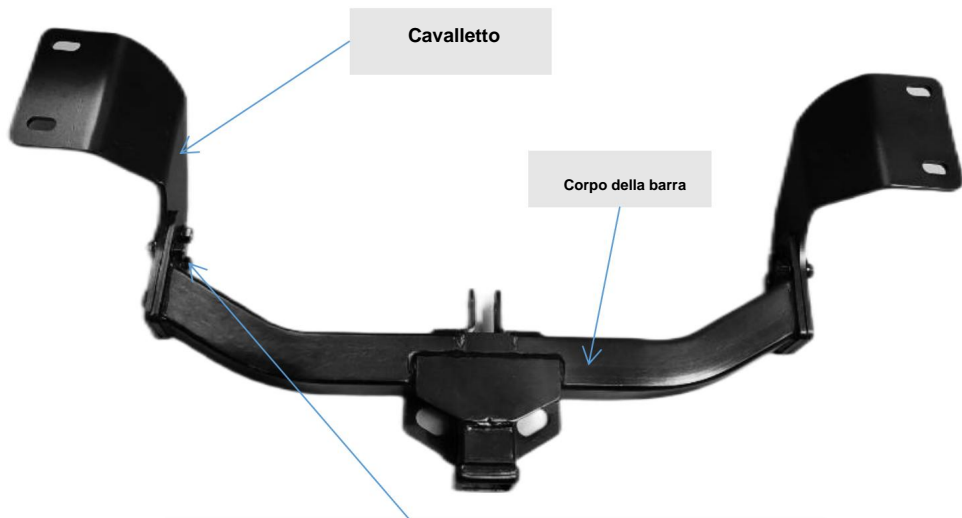
### **Regole di sicurezza di base**

1. Si prega di stringere l'installazione; allentare potrebbe causare danni o pericoli. La garanzia non copre questo danno.
2. Rispettare tutti i requisiti del Dipartimento dei trasporti (DOT) quando utilizzando questo prodotto.
3. Usa il buon senso quando lavori. Rimani vigile e concentrato quando impostazione e utilizzo di questo prodotto. Non utilizzare mai sotto l'effetto di alcol, droghe o medicinali.
4. Questo prodotto non è un giocattolo. Tenerlo fuori dalla portata dei bambini. Durante l'utilizzo di questo prodotto, mantenere l'area di lavoro pulita e ben illuminata. Tenere i bambini fuori dalla l'area di lavoro.
5. Vestiti in modo appropriato. Non indossare mai abiti larghi o gioielli quando utilizzando. Contenere i capelli lunghi e tenere i capelli, gli abiti e i guanti lontani da parti in movimento.

## **SALVA QUESTE ISTRUZIONI**

Elenco delle parti				
ITEM	Quantità	PARTE NUMERO	Designazione	Appunti
1	1		Corpo della barra di trascinamento	
2	2		Cavalletto	
3	1	M12*20	Bullone esagonale con flangia	Foro filettato installato in quadrato bocca
4	4	M12*45	Bullone esagonale	Utilizzato per installare il rimorchio barra sul veicolo
5	5	D12	Rondella elastica	
6	6	F12	Guarnizione piatta	
7	1	M12*70	Bullone esagonale	
8	4	M12	Dado con filo di ferro piastra di supporto	
9	1	M12	Noce	
10	8	M12*35	Bullone esagonale	Utilizzato per collegare il corpo barra e staffa
11	8	D12	Rondella elastica	
12	6	M12	Dado esagonale con flangia	
13	8	F12	Guarnizione piatta	

SPECIFICHE			
MODELLO	NT-1171 Classe 3 Gancio		
Capacità di carico del peso	6000 libbre		
	Anni	Fare	Modelli
Applicazioni	HONDA 2017-attuale		CR-V



**Bullone a testa esagonale M12\*35, rondella elastica, dado**



**Dado esagonale M12\*20 con flangia**

**Fasi di installazione: 1.**

Per prima cosa, installare la staffa e il corpo della barra con i

bulloni 2. Rimuovere la copertura in gomma nella parte inferiore della trave originale

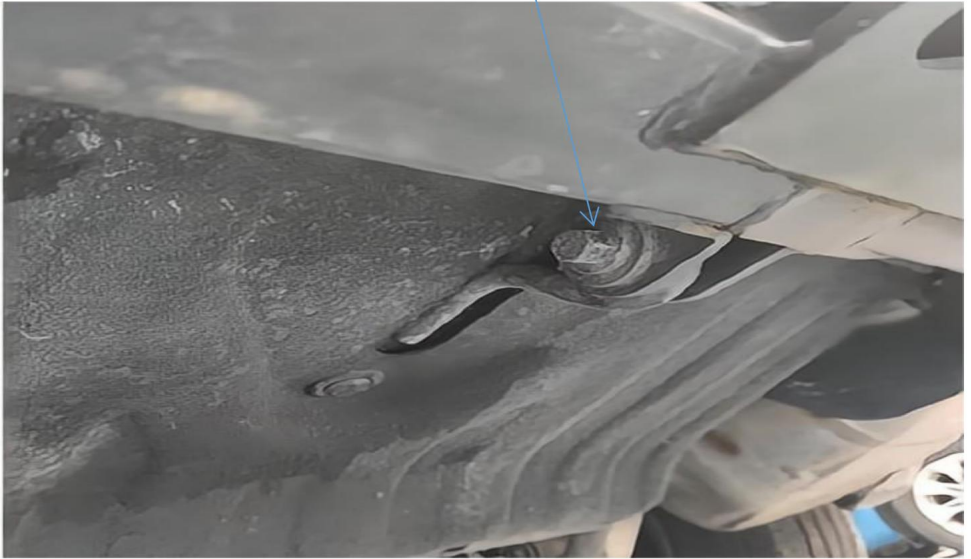
dell'auto 3. Installare il gancio di traino sul veicolo utilizzando i bulloni forniti con il gancio di traino

4. Avvitare il bullone flangiato esagonale M12\*20 sul foro filettato quadrato

5. Installazione completata



Bullone **M12\*70** , cuscinetto **a molla** piatto , dado



Azienda

Indirizzo: Suite 250, 9166 Anaheim Place, Rancho Cucamonga, CA 91730

**Made in China**

**VEVOR**®  
TOUGH TOOLS, HALF PRICE

Supporto tecnico e certificato di garanzia  
elettronica [www.vevor.com/support](http://www.vevor.com/support)

# VEVOR<sup>®</sup>

## TOUGH TOOLS, HALF PRICE

Soporte técnico y certificado de garantía electrónica [www.vevor.com/support](http://www.vevor.com/support)

### Enganche de remolque

Seguimos comprometidos a brindarle herramientas a precios competitivos.

"Ahorre la mitad", "mitad de precio" o cualquier otra expresión similar que utilicemos solo representa una estimación del ahorro que podría obtener al comprar ciertas herramientas con nosotros en comparación con las principales marcas y no necesariamente significa que cubra todas las categorías de herramientas que ofrecemos. Le recordamos que, al realizar un pedido con nosotros, verifique cuidadosamente si realmente está ahorrando la mitad en comparación con las principales marcas.

**VEVOR**<sup>®</sup>  
TOUGH TOOLS, HALF PRICE

Enganche de remolque

MODELO:NT-1171



¿NECESITAS AYUDA? ¡CONTÁCTANOS!

¿Tiene preguntas sobre el producto? ¿Necesita asistencia técnica? No dude en ponerse en contacto con nosotros:

Soporte técnico y certificado de garantía  
electrónica [www.vevor.com/support](http://www.vevor.com/support)

Estas son las instrucciones originales, lea atentamente todas las instrucciones del manual antes de utilizar el producto. VEVOR se reserva una interpretación clara de nuestro manual de usuario. La apariencia del producto estará sujeta al producto que recibió. Perdónenos por no informarle nuevamente si hay actualizaciones de tecnología o software en nuestro producto.

## MEDIDAS DE SEGURIDAD IMPORTANTES



Lea y comprenda todo este manual antes de operar y

realizar el mantenimiento de este producto. El incumplimiento de estas advertencias e instrucciones puede causar muerte, lesiones personales o daños a propiedades valiosas.

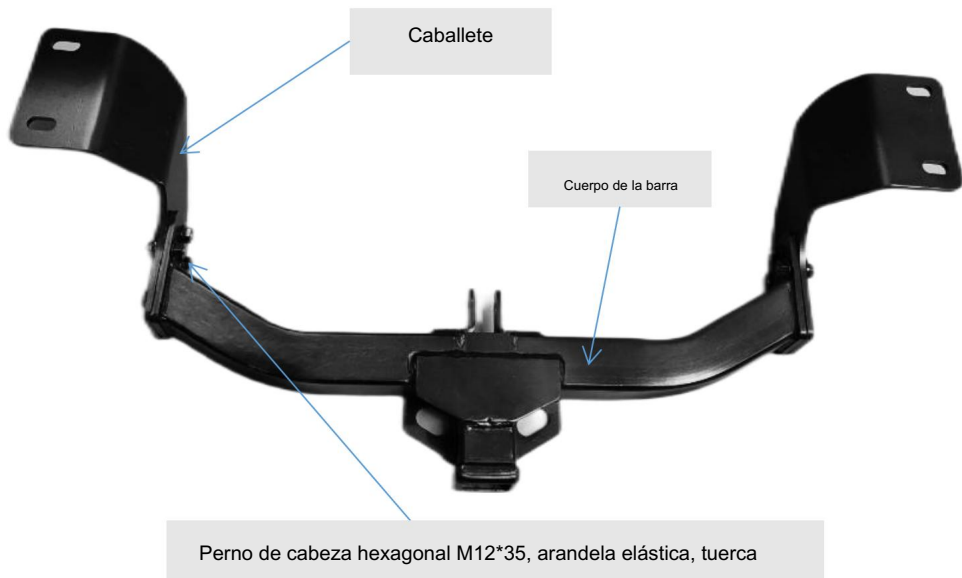
Normas básicas de seguridad

1. Por favor, apriete la instalación; se pueden producir daños o peligros si se afloja. La garantía no cubre este daño.
2. Cumplir con todos los requisitos del Departamento de Transporte (DOT) cuando usando este producto.
3. Use el sentido común al trabajar. Manténgase alerta y concentrado cuando Instalación y uso de este producto. Nunca lo utilice bajo la influencia de sustancias. de alcohol, drogas o medicamentos.
4. Este producto no es un juguete. Manténgalo fuera del alcance de los niños. Mientras lo utilice producto, mantenga el área de trabajo limpia y bien iluminada. Mantenga a los niños fuera del alcance el área de trabajo.
5. Vístase apropiadamente. Nunca use ropa suelta ni joyas cuando esté Utilizando. Mantenga el cabello largo y mantenga el cabello, la ropa y los guantes alejados. partes móviles

**GUARDE ESTAS INSTRUCCIONES**

Lista de piezas				
ETIQUETA METRO	CANTIDAD	PARTE NÚMERO	Designación	Notas
1	1		Cuerpo de barra de arrastre	
2	2		Caballote	
3	1	M12*20	Perno hexagonal con brida	Agujero roscado instalado en cuadrado boca
4	4	M12*45	Perno hexagonal	Se utiliza para instalar el remolque. barra en el vehículo
5	5	D12	Arandela de resorte	
6	6	F12	Junta plana	
7	1	M12*70	Perno hexagonal	
8	4	M12	Tuerca con alambre de hierro placa de respaldo	
9	1	M12	Tuerca	
10	8	M12*35	Perno hexagonal	Se utiliza para conectar el Cuerpo de barra y soporte
11	8	D12	Arandela de resorte	
12	6	M12	Tuerca hexagonal con brida	
13	8	F12	Junta plana	

PRESUPUESTO			
MODELO	Enganche de clase 3 NT-1171		
Capacidad de carga de peso	6000 libras		
	Años	Hacer	Modelos
Aplicaciones	HONDA 2017-Actualidad		CR-V



Pasos de instalación: 1.

Primero, instale el soporte y el cuerpo de la barra con pernos

2. Retire la cubierta de goma en la parte inferior de la viga original del automóvil 3.

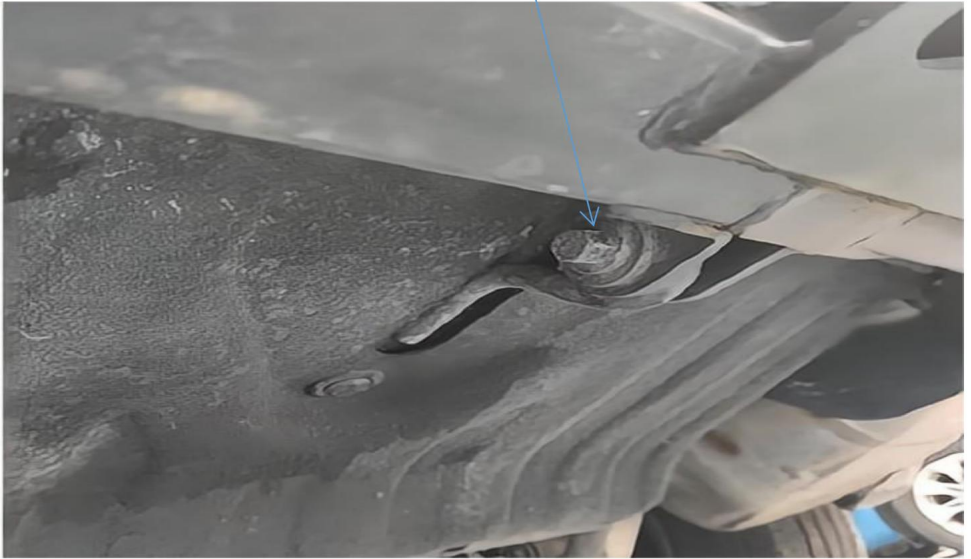
Instale la barra de remolque en el vehículo usando los pernos provistos con la barra de remolque

4. Atornille el perno de brida hexagonal M12\*20 en el orificio roscado cuadrado.

5. Instalación completada



Perno M12\*70 , almohadilla de resorte de cojin plano , tuerca



Tecnología Sanven Ltd.

Dirección: Suite 250, 9166 Anaheim Place, Rancho Cucamonga, CA 91730

Hecho en china

**VEVOR**®  
**TOUGH TOOLS, HALF PRICE**

Soporte técnico y certificado de garantía  
electrónica [www.vevor.com/support](http://www.vevor.com/support)

# VEVOR®

## TOUGH TOOLS, HALF PRICE

Wsparcie techniczne i certyfikat gwarancji elektronicznej [www.vevor.com/support](http://www.vevor.com/support)

### ZACZEP PRZYCZEPOWY

Nadal staramy się oferować Państwu narzędzia w konkurencyjnych cenach. „Oszczędź połowę”, „Połowa ceny” lub inne podobne wyrażenia używane przez nas stanowią jedynie szacunkowe oszczędności, jakie możesz uzyskać, kupując u nas określone narzędzia w porównaniu z głównymi markami i niekoniecznie oznaczają one objęcie wszystkich kategorii narzędzi oferowanych przez nas. Uprzejmie przypominamy, aby dokładnie sprawdzić, czy składając u nas zamówienie faktycznie oszczędzasz połowę w porównaniu z głównymi markami.

**VEVOR**<sup>®</sup>  
TOUGH TOOLS, HALF PRICE

ZACZEP PRZYCZEPOWY

MODEL:NT-1171



POTRZEBUJESZ POMOCY? SKONTAKTUJ SIĘ Z NAMI!

Masz pytania dotyczące produktu? Potrzebujesz wsparcia technicznego? Skontaktuj się z nami:

Wsparcie techniczne i certyfikat gwarancji  
elektronicznej [www.vevor.com/support](http://www.vevor.com/support)

To jest oryginalna instrukcja, przed użyciem należy uważnie przeczytać wszystkie instrukcje. VEVOR zastrzega sobie jasną interpretację naszej instrukcji obsługi. Wygląd produktu będzie zależał od produktu, który otrzymałeś. Prosimy o wybaczenie, że nie poinformujemy Cię ponownie, jeśli w naszym produkcie pojawią się jakiegokolwiek aktualizacje technologiczne lub oprogramowania.

## WAŻNE ZABEZPIECZENIA



Przed przystąpieniem do użytkowania należy przeczytać i zrozumieć całą instrukcję.

serwisowanie tego produktu. Nieprzestrzeganie tych ostrzeżeń i instrukcji może spowodować śmierć, obrażenia ciała lub uszkodzenie cennego mienia.

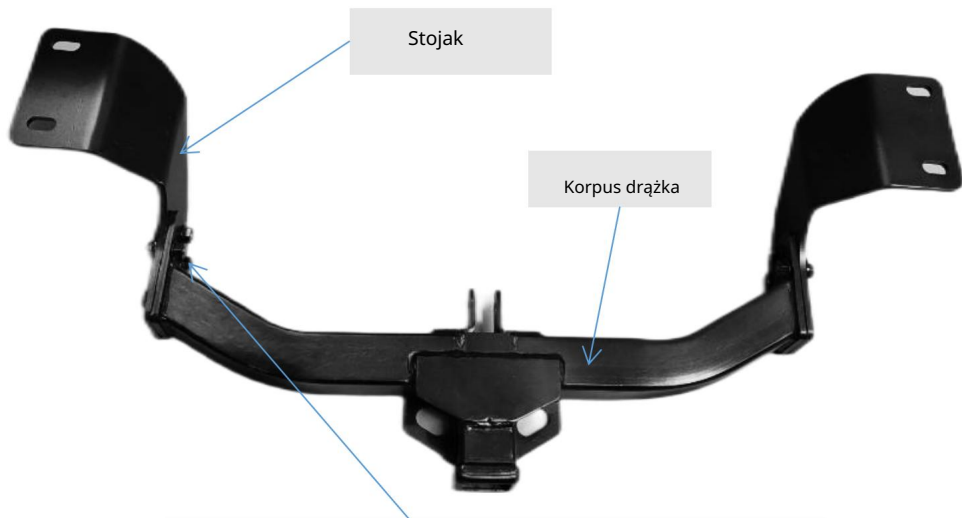
Podstawowe zasady bezpieczeństwa

1. Dokręć instalację; poluzowanie może spowodować uszkodzenia lub niebezpieczeństwo tego. Gwarancja nie obejmuje tego uszkodzenia.
2. Przestrzegaj wszystkich wymogów Departamentu Transportu (DOT) podczas korzystając z tego produktu.
3. Używaj zdrowego rozsądku podczas pracy. Bądź czujny i skoncentruj się, gdy konfigurowanie i używanie tego produktu. Nigdy nie używaj go będąc pod wpływem alkoholu, narkotyków lub leków.
4. Ten produkt nie jest zabawką. Przechowywać poza zasięgiem dzieci. Podczas korzystania z tego produktu produkt, utrzymuj miejsce pracy w czystości i dobrym oświetleniu. Trzymaj dzieci z dala obszar roboczy.
5. Ubieraj się odpowiednio. Nigdy nie zakładaj luźnych ubrań ani biżuterii, gdy używając. Trzymaj długie włosy z dala od włosów, odzieży i rękawiczek. ruchome części.

ZAPISZ TE INSTRUKCJE

Lista części				
ITEM	ILOŚĆ	CZĘŚĆ NUMER	Oznaczenie	Notatki
1	1		Nadwozie typu drag bar	
2	2		Stojak	
3	1	M12*20	Śruba sześciokątna z kołnierz	Otwór gwintowany zainstalowany w kwadracie usta
4	4	M12*45	Śruba sześciokątna	Służy do montażu holownika pasek na pojeździe
5	5	D12	Podkładka sprężysta	
6	6	F12	Uszczelka płaska	
7	1	M12*70	Śruba sześciokątna	
8	4	M12	Nakrętka z drutem żelaznym płyta nośna	
9	1	M12	Nakrętka	Służy do łączenia korpus i wspornik drążka
10	8	M12*35	Śruba sześciokątna	
11	8	D12	Podkładka sprężysta	
12	6	M12	Nakrętka sześciokątna z kołnierz	
13	8	F12	Uszczelka płaska	

SPECYFIKACJE			
MODEL	Zaczep NT-1171 klasy 3		
Nośność	6000 funtów		
	Lata	Robić	Modele
Aplikacje	2017-obecnie HONDA		CR-V

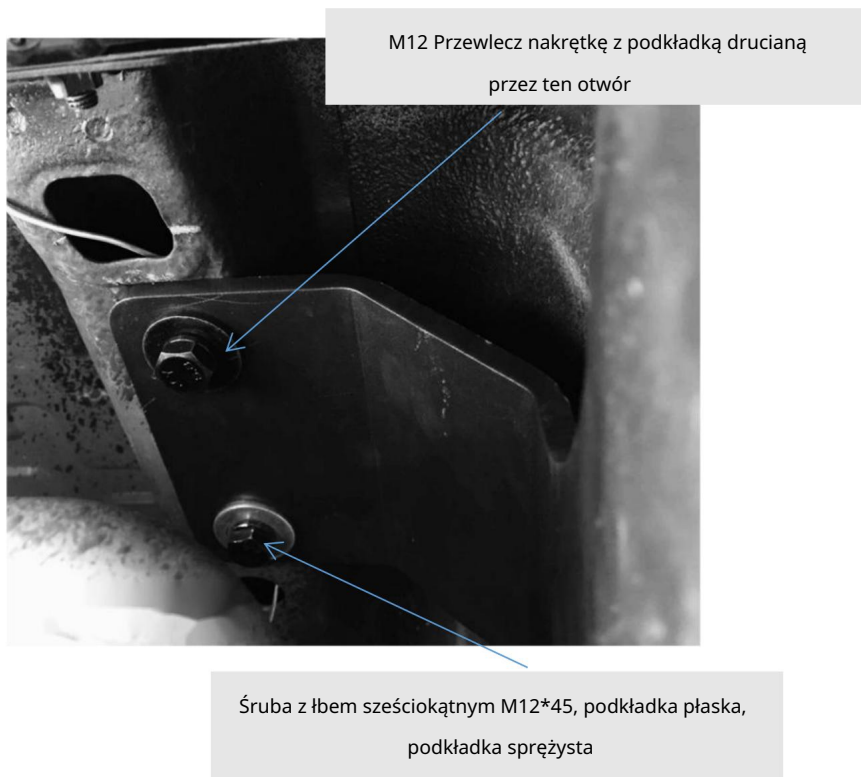


Śruba sześciokątna M12\*35, podkładka sprężysta, nakrętka

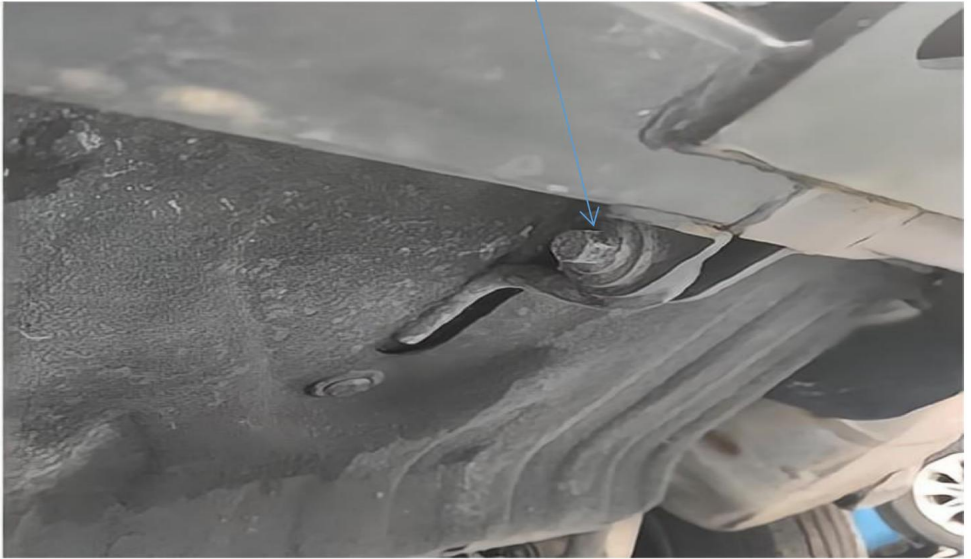


Nakrętka sześciokątna M12\*20 z kołnierzem

- Kroki instalacji: 1. Najpierw zamontuj wspornik i korpus drążka za pomocą śrub. 2. Zdejmij gumową osłonę u dołu oryginalnej belki samochodu. 3. Zamontuj drążek holowniczy na pojeździe za pomocą śrub dostarczonych wraz z drążkiem holowniczym.
4. Przykręć śrubę kołnierzową sześciokątną M12\*20 do kwadratowego otworu gwintowanego. 5. Montaż zakończony.



Śruba M12\*70 , płaska podkładka sprężynowa , nakrętka



Sanven Technology Ltd.

Adres: Suite 250, 9166 Anaheim Place, Rancho Cucamonga, CA 91730

Wyprodukowano w Chinach

**VEVOR**<sup>®</sup>  
**TOUGH TOOLS, HALF PRICE**

Wsparcie techniczne i certyfikat gwarancji  
elektronicznej [www.vevor.com/support](http://www.vevor.com/support)

# VEVOR<sup>®</sup>

## TOUGH TOOLS, HALF PRICE

Technische ondersteuning en e-garantiecertificaat [www.vevor.com/support](http://www.vevor.com/support)

### AANHANGWAGENKOPPELING

Wij streven er voortdurend naar om u gereedschappen tegen concurrerende prijzen te leveren.

"Bespaar de helft", "halve prijs" of andere soortgelijke uitdrukkingen die wij gebruiken, geven alleen een schatting van de besparingen die u kunt behalen door bepaalde gereedschappen bij ons te kopen in vergelijking met de grote topmerken en doseringen betekenen niet noodzakelijkerwijs dat ze alle categorieën gereedschappen dekken die wij aanbieden. Wij herinneren u eraan om zorgvuldig te controleren of u daadwerkelijk de helft bespaart in vergelijking met de grote topmerken wanneer u een bestelling bij ons plaatst.

# VEVOR<sup>®</sup>

TOUGH TOOLS, HALF PRICE

AANHANGWAGENKOPPELING

MODEL:NT-1171



#### HULP NODIG? NEEM CONTACT MET ONS OP!

Heeft u vragen over het product? Heeft u technische ondersteuning nodig? Neem dan gerust contact met ons op:

**Technische ondersteuning en e-  
garantiecertificaat [www.vevor.com/support](http://www.vevor.com/support)**

Dit is de originele instructie, lees alle handleidingen zorgvuldig door voordat u het product gebruikt. VEVOR behoudt zich een duidelijke interpretatie van onze gebruikershandleiding voor. Het uiterlijk van het product is afhankelijk van het product dat u hebt ontvangen. Vergeef ons dat we u niet opnieuw zullen informeren als er technologie- of software-updates voor ons product zijn.

## BELANGRIJKE VEILIGHEIDSMATREGELEN



Lees en begrijp deze volledige handleiding voordat u het apparaat bedient en onderhoud van dit product. Het niet opvolgen van deze waarschuwingen en instructies kan de dood, persoonlijk letsel of schade aan waardevolle eigendommen veroorzaken.

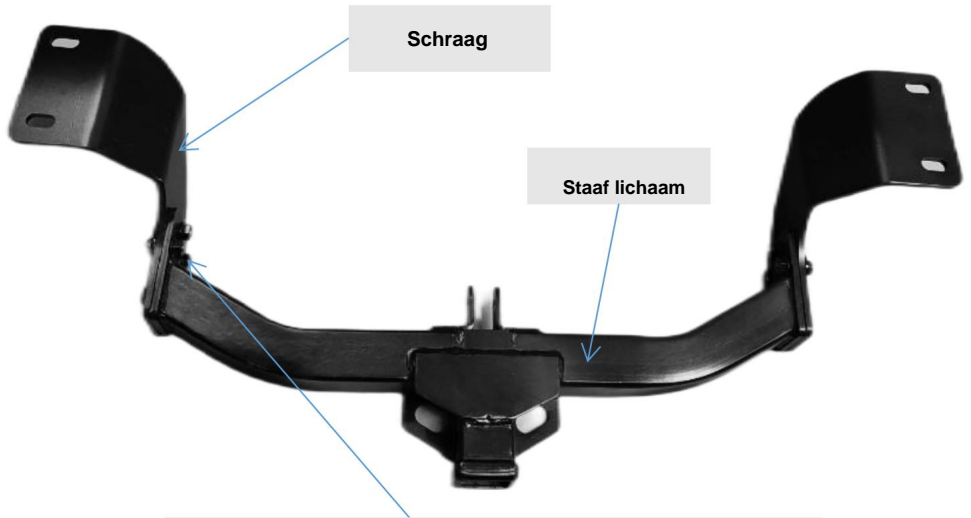
### **Basisveiligheidsregels**

1. Draai de installatie vast; losdraaien kan schade of gevaar opleveren deze. De garantie dekt deze schade niet.
2. Houd u aan alle vereisten van het Department of Transportation (DOT) wanneer door dit product te gebruiken.
3. Gebruik je gezonde verstand tijdens het werken. Blijf alert en concentreer je wanneer het instellen en gebruiken van dit product. Gebruik het nooit onder invloed van alcohol, drugs of medicijnen.
4. Dit product is geen speelgoed. Houd het buiten bereik van kinderen. Tijdens het gebruik van dit product, houd het werkgebied schoon en goed verlicht. Houd kinderen uit de buurt het werkgebied.
5. Kleed je gepast. Draag nooit loszittende kleding of sieraden als gebruik. Houd lang haar tegen en houd haar, kleding en handschoenen uit de buurt van bewegende delen.

## **BEWAAR DEZE INSTRUCTIES**

Onderdelenlijst				
ITEM	Hoeveelheid	DEEL NUMMER	Aanduiding	Notities
1	1		Drag bar-lichaam	
2	2		Schraag	
3	1	M12*20	Zeskantbout met flens	Schroefgat geïnstalleerd in vierkant mond
4	4	M12*45	Zeskantbout	Wordt gebruikt om de sleep te installeren balk op het voertuig
5	5	D12	Veerring	
6	6	F12	Vlakke pakking	
7	1	M12*70	Zeskantbout	
8	4	M12	Moer met ijzerdraad achterplaat	
9	1	M12	Moer	
10	8	M12*35	Zeskantbout	Wordt gebruikt om de staaflichaam en beugel
11	8	D12	Veerring	
12	6	M12	Zeskantmoer met flens	
13	8	F12	Vlakke pakking	

SPECIFICATIES			
MODEL	NT-1171 Klasse 3 trekhaak		
Draagvermogen	6000 pond		
	Jaren	Maken	Modellen
Toepassingen	2017-heden HONDA		CR-V



**M12\*35 Zeskantbout, veerring, moer**



**M12\*20 Zeskantmoer met flens**

**Installatiestappen: 1.**

Installeer eerst de beugel en de stangbehuizing met bouten. 2.

Verwijder de rubberen afdekking aan de onderkant van de originele autobalk. 3.

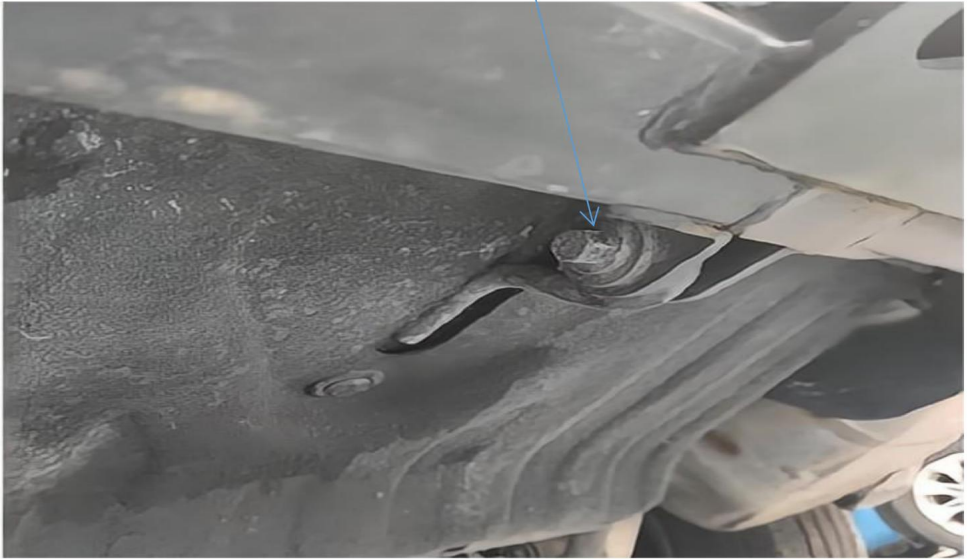
Installeer de trekstang op het voertuig met behulp van de bouten die bij de trekstang zijn geleverd.

4. Schroef de M12\*20 zeskantflensbout op het vierkante schroefdraadgat.

5. Installatie voltooid



**M12\*70** bout, vlakke **kussenveer** , moer



Sanven Technologie Ltd.

Adres: Suite 250, 9166 Anaheim Place, Rancho Cucamonga, CA 91730

**Gemaakt in China**

**VEVOR**®  
TOUGH TOOLS, HALF PRICE

Technische ondersteuning en e-  
garantiecertificaat [www.vevor.com/support](http://www.vevor.com/support)

# VEVOR®

## TOUGH TOOLS, HALF PRICE

Teknisk support och e-garanticertifikat [www.vevor.com/support](http://www.vevor.com/support)

## SLÄPPSLAG

Vi fortsätter att vara engagerade i att ge dig verktyg till konkurrenskraftiga priser.

"Spara halva", "halva priset" eller andra liknande uttryck som används av oss representerar bara en uppskattning av besparingar du kan dra nytta av att köpa vissa verktyg hos oss jämfört med de stora toppmärkena och doser behöver inte nödvändigtvis täcka alla kategorier av verktyg som erbjuds av oss. Du påminns vänligen om att noggrant kontrollera när du gör en beställning hos oss om du faktiskt sparar hälften i jämförelse med de främsta stora varumärkena.

**VEVOR**<sup>®</sup>  
TOUGH TOOLS, HALF PRICE

**SLÄPPSLAG**

**MODELL:NT-1171**



**BEHÖVER HJÄLP? KONTAKTA OSS!**

Har du produktfrågor? Behöver du teknisk support? Kontakta oss gärna:

**Teknisk support och e-garanticertifikat**  
**[www.vevor.com/support](http://www.vevor.com/support)**

Detta är den ursprungliga instruktionen, läs alla instruktioner noggrant innan du använder den. VEVOR reserverar sig för en tydlig tolkning av vår användarmanual. Utseendet på produkten är beroende av den produkt du fått. Ursäkta oss att vi inte kommer att informera dig igen om det finns någon teknik eller mjukvaruuppdateringar på vår produkt.

## VIKTIGA SÄKERHETSÅTGÄRDER



Läs och förstå hela denna manual innan du använder och servar denna produkt. Underlåtenhet att följa dessa varningar och instruktioner kan orsaka dödsfall, personskada eller skada på värdefull egendom.

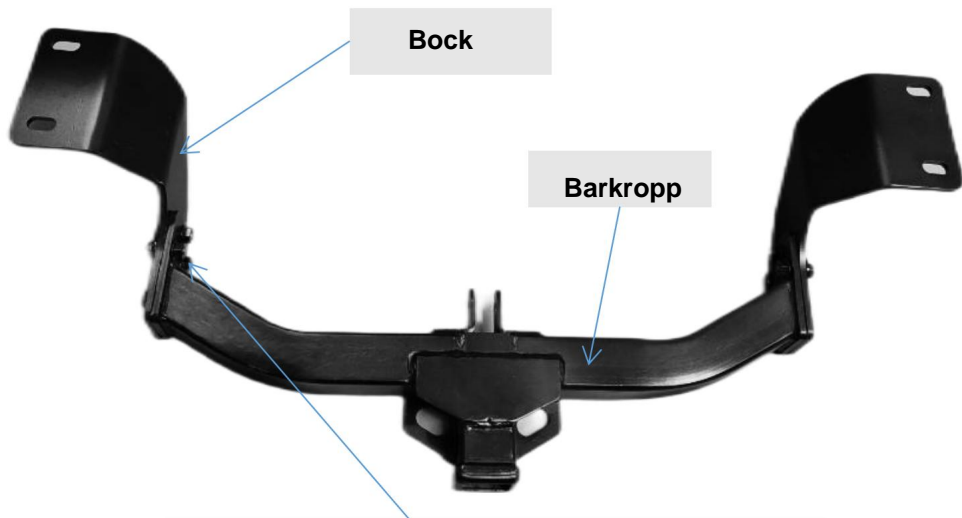
### Grundläggande säkerhetsregler

1. Dra åt installationen; skada eller fara kan göras för att lossa det. Garantin täcker inte denna skada.
2. Följ alla krav från Department of Transportation (DOT) när använder denna produkt.
3. Använd sunt förnuft när du arbetar. Var alert och koncentrera dig när installera och använda denna produkt. Använd aldrig under påverkan alkohol, droger eller mediciner.
4. Denna produkt är inte en leksak. Förvara den utom räckhåll för barn. När du använder detta produkt, håll arbetsområdet rent och väl upplyst. Håll barn utanför arbetsområdet.
5. Klä dig lämpligt. Bär aldrig löst sittande kläder eller smycken när använder. Innehåll långt hår och håll hår, kläder och handskar borta från rörliga delar.

## SPARA DESSA INSTRUKTIONER

Delarlista				
ITEM	ANTAL	DEL ANTAL	Beteckning	Anteckningar
1	1		Dra bar kropp	
2	2		Bock	
3	1	M12*20	Sexkantsbult med fläns	Gångat hål installerad i kvadrat mun
4	4	M12*45	Sexkantsbult	Används för att installera draget stäng på fordonet
5	5	D12	Fjäderbricka	
6	6	F12	Platt packning	
7	1	M12*70	Sexkantsbult	
8	4	M12	Mutter med järntråd stödplatta	
9	1	M12	Mutter	
10	8	M12*35	Sexkantsbult	Används för att ansluta stängkropp och fäste
11	8	D12	Fjäderbricka	
12	6	M12	Sexkantmutter med fläns	
13	8	F12	Platt packning	

SPECIFIKATIONER			
MODELL	NT-1171 Klass 3 dragkrok		
Bärförmåga	6000 pund		
	år	Göra	Modeller
Ansökningar	2017-Nuvarande	HONDA	CR-V



**M12\*35 Sexkantsbult, fjäderbricka, mutter**

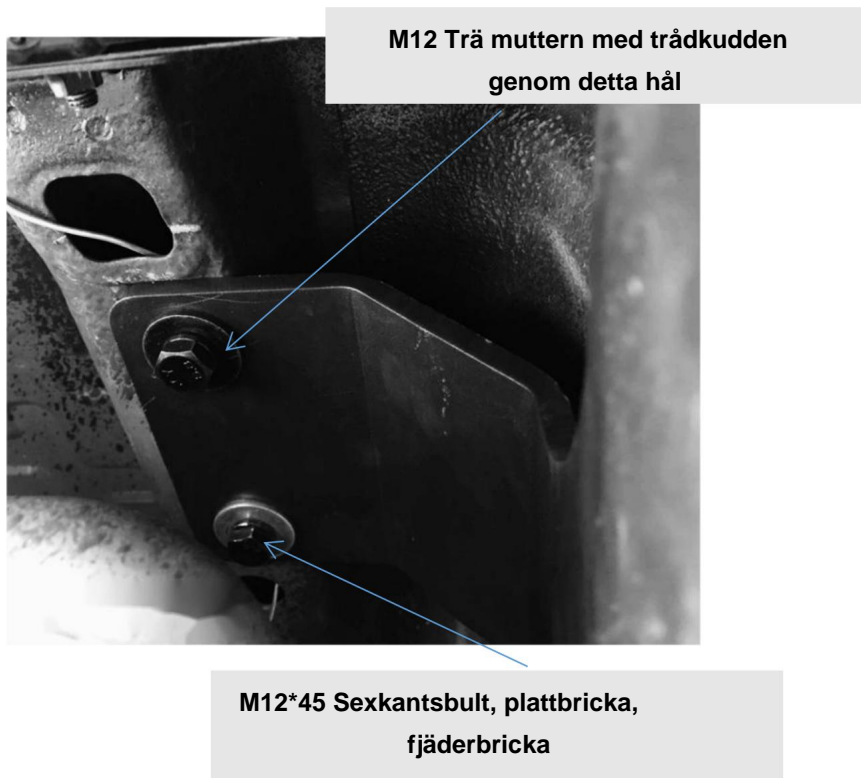


**M12\*20 Sexkantmutter med fläns**

**Installationssteg: 1.**

Montera först konsolen och stångkroppen med bultar 2. Ta bort gummikåpan längst ner på den ursprungliga bilbalken 3. Montera dragkroken på fordonet med bultarna som medföljer dragkroken

4. Skruva fast den M12\*20 sexkantiga flänsbulten på det fyrkantiga gängade hålet 5. Installationen slutförd



**M12\*70 Bolt**Fjäderplatta för platt kudde yMutter



Sanven Technology Ltd.

Adress: Suite 250, 9166 Anaheim Place, Rancho Cucamonga, CA 91730

**Tillverkad i Kina**

**VEVOR**®  
TOUGH TOOLS, HALF PRICE

Teknisk support och e-garanticertifikat  
[www.vevor.com/support](http://www.vevor.com/support)