

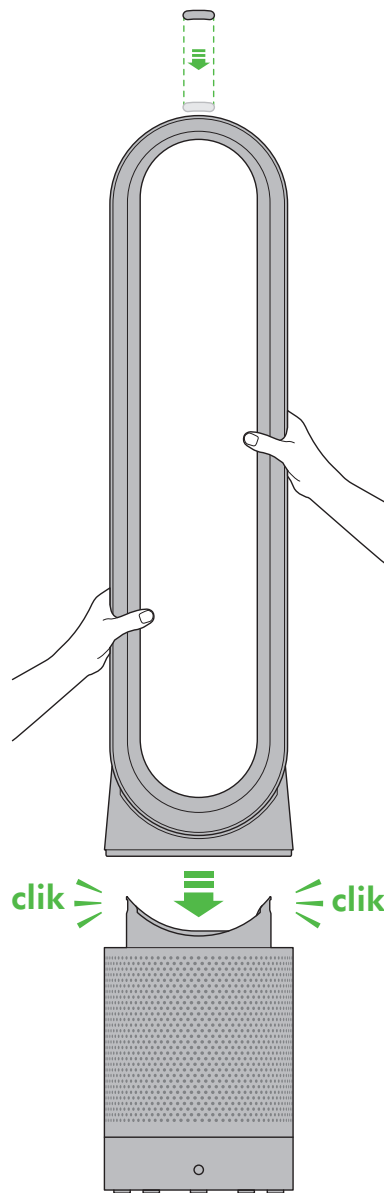
# dyson pure coollink

See "Setting up Dyson Link app"  
Consulte la sección "Cómo instalar  
la aplicación Dyson Link"



## OPERATING MANUAL INSTRUCCIONES DE SEGURIDAD

### ASSEMBLY ARMADO



#### REGISTER TODAY

4 easy ways to register your  
2 year limited warranty.

#### REGISTRE HOY

4 maneras fáciles de  
registrar su garantía  
limitada de 2 años.



# IMPORTANT SAFETY INSTRUCTIONS

## BEFORE USING THIS MACHINE READ ALL INSTRUCTIONS AND CAUTIONARY MARKINGS IN THIS MANUAL AND ON THE MACHINE

When using an electrical machine, basic precautions should always be followed, including the following:

### **WARNING**

#### THE FAN AND THE REMOTE CONTROL BOTH CONTAIN MAGNETS.

1. Pacemakers and defibrillators may be affected by strong magnetic fields. If you or someone in your household has a pacemaker or defibrillator, avoid placing the remote control in a pocket or near to the device.
2. Credit cards and electronic storage media may also be affected by magnets and should be kept away from the remote control and the top of the machine.

### **WARNING**

These warnings apply to the machine, and also where applicable, to all tools, accessories, chargers or mains adaptors.

#### TO REDUCE THE RISK OF FIRE, ELECTRIC SHOCK, OR INJURY:

1. This Dyson machine is not intended for use by persons (including children) with reduced physical, sensory or reasoning capabilities, or lack of experience and knowledge, unless they have been given supervision or instruction concerning use of the machine by a person responsible for their safety.
2. Ensure machine is fully assembled in line with the instructions before use. Do not dismantle the machine or use without the loop amplifier fitted.
3. Do not allow to be used as a toy. Close attention is necessary when used by or near children. Children should be supervised to ensure that they do not play with the machine.
4. Use only as described in this Dyson Operating Manual. Do not carry out any maintenance other than that shown in this manual, or advised by the Dyson Helpline.
5. Suitable for dry location ONLY. Do not use outdoors or on wet surfaces and do not expose to water or rain.
6. Do not handle any part of the plug or machine with wet hands.
7. Do not operate any machine with a damaged cord or plug. Discard the machine or return to an authorized service facility for examination and/or repair. If the supply cord is damaged it must be replaced by Dyson, its service agent or similarly qualified person in order to avoid a hazard.
8. If the machine is not working as it should, has received a sharp blow, has been dropped, damaged, left outdoors, or dropped into water, do not use and contact the Dyson Helpline.
9. Do not stretch the cord or place the cord under strain. Keep cord away from heated surfaces.
10. Do not run cord under carpeting. Do not cover cord with throw rugs, runners or similar coverings. Do not route cord under furniture or appliances. Arrange cord away from traffic area and where it will not be tripped over.
11. Do not unplug by pulling on the cord. To unplug, grasp the plug, not the cord. The use of an extension cord is not recommended.
12. Do not put any object into openings or the inlet grill. Do not use with any opening blocked; keep free of dust, lint, hair, and anything that may reduce airflow.
13. Do not use any cleaning agents or lubricants on this machine. Unplug before cleaning or carrying out any maintenance.
14. Always carry the machine by the base, do not carry it by the loop amplifier.
15. Turn off all controls before unplugging. Unplug from outlet when not in use for extended periods. To avoid a tripping hazard, safely coil the cord.
16. Do not use near furnaces, fireplaces, stoves or other high temperature heat sources.
17. Do not use in conjunction with or directly next to an air freshener or similar products. Keep essential oils and chemicals away from the appliance.

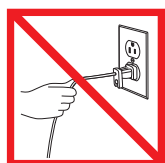
18. This product employs overload protection (fuse). A blown fuse indicates an overload or short-circuit situation. If the fuse blows, unplug the product from the outlet. Replace the fuse as per the user servicing instructions (follow product marking for proper fuse rating) and check the product. If the replacement fuse blows, a short-circuit may be present and the product should be discarded or returned to an authorized service facility for examination and/or repair.
19. Choking hazard – This remote control unit contains a small battery. Keep the remote control away from children and do not swallow the battery. If the battery is swallowed seek medical advice at once.
20. When removing or replacing the filter, take care to keep your fingers clear between the filter and the purifier base.
21. **WARNING:** This product contains chemicals known to the State of California to cause cancer, birth defects or other reproductive harm.

## READ AND SAVE THESE INSTRUCTIONS

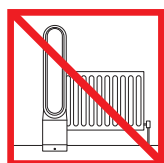
THIS DYSON MACHINE IS INTENDED FOR HOUSEHOLD USE ONLY

## POLARIZATION INSTRUCTIONS

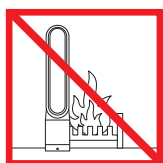
To reduce the risk of electric shock, this machine has a polarized plug (one blade is wider than the other). This plug will fit in a polarized outlet only one way. If the plug does not fit fully in the outlet, reverse the plug. If it still does not fit, contact a qualified electrician to install the proper outlet. Do not attempt to defeat this safety feature and do not change the plug in any way.



Do not pull on the cord.



Do not store near heat sources.



Do not use near open flames.



Do not carry by the loop amplifier.

# INSTRUCCIONES DE SEGURIDAD IMPORTANTES

ANTES DE UTILIZAR ESTA MÁQUINA, LEA TODAS LAS INSTRUCCIONES Y LA INDICACIONES DE PRECAUCIÓN QUE VIENEN TANTO EN ESTE MANUAL COMO EN LA MÁQUINA

Cuando se usa un aparato eléctrico, deben seguirse las precauciones básicas para reducir riesgos de incendio, descarga eléctrica y lesiones personales, que incluyen lo siguiente:

## PELIGRO

El ventilador y el control remoto contienen imanes.

1. Los marcapasos y desfibriladores puedan verse afectados por fuertes campos magnéticos. Si usted o alguien en su casa tiene un marcapasos o un desfibrilador, evite colocar el control remoto en un bolsillo o cerca del aparato.
2. Es posible que los imanes también dañen las tarjetas de crédito y los medios de almacenamiento electrónico, por lo que deben mantenerse alejados del control remoto y de la parte superior del aparato.

## PELIGRO

Estas advertencias se aplican al aparato, y cuando corresponde, a todas las herramientas, accesorios, cargadores y adaptadores de corriente.

**PARA DISMINUIR EL RIESGO DE PROVOCAR UN INCENDIO, RECIBIR UNA DESCARGA ELÉCTRICA O LESIONES:**

1. Este aparato Dyson no está destinada para el uso por parte de personas (incluso niños) con capacidades físicas, cognitivas o mentales reducidas, o con falta de experiencia y conocimiento, salvo que hubieran recibido supervisión o instrucciones acerca del uso del aparato por parte de una persona responsable por su seguridad.
2. Antes de utilizar el aparato, asegúrese de que esté completamente armado según las instrucciones. No desarme el aparato ni lo utilice sin colocar el bucle amplificador.
3. No permita que se utilice como un juguete. Es necesaria la atención de un adulto cuando es utilizada por o cerca a un niño. Los niños deben ser supervisados para asegurarse de que no jueguen con la máquina.
4. Utilícela solamente como se describe en este manual de funcionamiento Dyson. No realice ningún otro mantenimiento que no sea el mostrado en este manual, o el recomendado por la línea de ayuda de servicio al cliente Dyson.
5. Adecuado ÚNICAMENTE para lugares secos. No lo use al aire libre o sobre superficies húmedas ni lo exponga al agua o la lluvia.
6. No manipule el enchufe o de la máquina con las manos mojadas.
7. No ponga el aparato en funcionamiento si algún cable o enchufe está dañado. Deje de utilizar el aparato o llévelo a un centro de servicio técnico autorizado para que lo revisen y/o reparen. Si el cable de alimentación está dañado, deberá reemplazarlo Dyson, un agente autorizado u otra persona capacitada a fin de evitar cualquier peligro.
8. Si la máquina no funciona como es debido, ha recibido un golpe fuerte o se ha caído, dañado, dejado a la intemperie, o sumergido en agua, no lo utilice y comuníquese con la línea de ayuda de servicio al cliente Dyson.
9. No estire el cable ni lo someta a tensión. Mantenga el cable apartado de superficies calientes.
10. No pase el cable por debajo de alfombras. No cubra el cable con tapetes, alfombrillas u otras cubiertas similares. No pase el cable por debajo de muebles o aparatos. Mantenga el cable alejado de las áreas transitadas y de lugares donde pueda causar tropiezos.
11. No desconecte la máquina tirando del cable. Para desconectar, tome el enchufe y no el cable. No es recomendable utilizar una extensión de cable.
12. No coloque ningún objeto en aberturas o en la rejilla de entrada. No lo use si una abertura está obstruida; manténgalo libre de polvo, pelusa, cabellos y cualquier objeto que pueda debilitar el flujo de aire.
13. No utilice productos de limpieza o lubricantes en el aparato. Desconéctelo antes de limpiarlo o realizar tareas de mantenimiento.
14. Para el traslado, sujete el aparato por la base; nunca por el bucle amplificador.

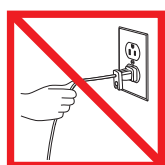
15. Apague todos los controles antes de desconectarlo. Desenchúfelo de la toma si no lo usa durante períodos largos de tiempo. Para evitar el riesgo de tropezarse, enrolle de manera segura el cable.
16. No lo use cerca de hornos, chimeneas, estufas u otras fuentes térmicas de alta temperatura.
17. No lo utilice en combinación o directamente cerca de un aromatizador de aire o productos similares. Mantenga los aceites esenciales y los productos químicos lejos del electrodoméstico.
18. Este producto emplea una protección contra sobrecargas (fusible). Un fusible fundido indica que se produjo una sobrecarga o un cortocircuito. Si el fusible se funde, desconecte el producto de la toma de corriente. Reponga el fusible conforme a las instrucciones de servicio para el usuario (siga las indicaciones del producto en cuanto a la nominación correcta del fusible) y revise el producto. Si el fusible de repuesto se funde, puede existir un cortocircuito y se debe desechar el producto o llevarlo a examinar y/o reparar a un establecimiento de servicio autorizado.
19. Peligro de asfixia: Esta unidad de control remoto contiene una pequeña batería. Mantenga el control remoto lejos de los niños y no trague la batería. Si la batería se traga consulte con un médico a la vez.
20. Cuando quite o reemplace el filtro, tenga cuidado de mantener los dedos alejados del espacio entre el filtro y la base del purificador.
21. ADVERTENCIA: Este producto contiene sustancias químicas reconocidas por el estado de California como causantes de cáncer, anomalías congénitas y otros daños reproductivos.

## LEA Y GUARDE ESTAS INSTRUCCIONES

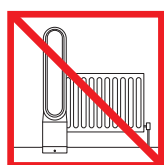
ESTA MÁQUINA DYSON ES PARA USO DOMÉSTICO SOLAMENTE

## INSTRUCCIONES DE POLARIZACIÓN

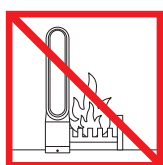
Para disminuir el riesgo de choque eléctrico, esta máquina lleva un enchufe polarizado (una clavija es más ancha que la otra). Este enchufe se conecta a una toma de corriente polarizada de una sola forma. Si el enchufe no entra totalmente en la toma de corriente, dé la vuelta al enchufe. Si sigue sin entrar bien, póngase en contacto con un electricista calificado para instalar una toma de corriente correcta. No intente violar este dispositivo de seguridad, ni haga modificación alguna al enchufe.



No jale el cable.



No utilice la máquina cerca de una llama.

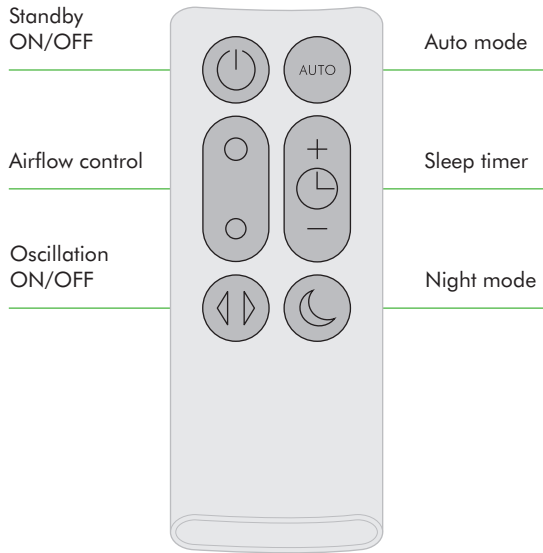


No guarde la máquina cerca de fuentes de calor.

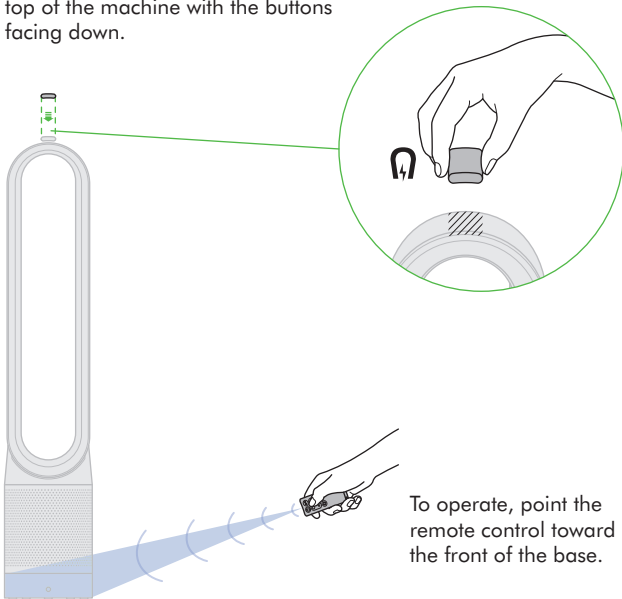


No lo transporte sujetando el bucle amplificador.

## Control



Attach the remote control to the top of the machine with the buttons facing down.



## Display icons



Flashing green = Wi-Fi is ready to connect to your Dyson Link app



Flashing white = Wi-Fi connecting



Solid white = Wi-Fi connected

Off = Wi-Fi disabled



Solid white = cleaning/below air quality target



Solid green = clean/air quality target has been met

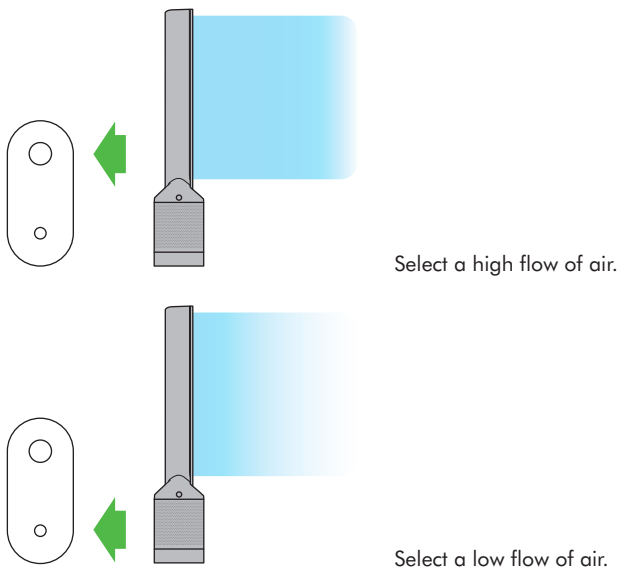
Off = machine is not in auto cleaning mode



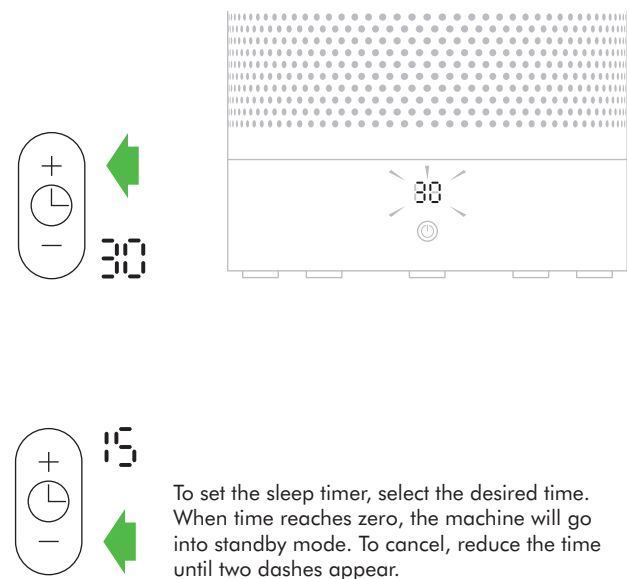
Solid white = machine is in night mode

Off = appliance is not in night mode

## Airflow



## Sleep timer



## Night mode



The night mode will dim the display and run quietly, making it ideal for use while sleeping.

When night mode is enabled (indicated by an illuminated half moon symbol in the top right corner of the display), the display will dim and after 5 seconds will fade to off. The half moon symbol remains illuminated.



If in manual mode, the power will reduce to level 4. When night mode is activated, if it is already below level 4, it will remain the same. This can be manually changed if desired. The display will illuminate briefly, then fade as before.

If in Auto mode the power will be reduced automatically.

## Auto mode

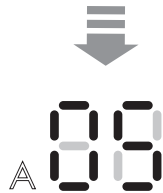


Auto mode adjusts the power according to the air quality in the room.

Poor air quality



Air quality improving



Air quality target has been met.



When Auto mode is enabled (indicated by an A symbol in the bottom left corner of the display), the on-board sensors will intelligently adjust the speed of the machine according to the air quality.

If the air is clean the A symbol will turn green and the numerical display will switch off. If the air quality worsens the A symbol will turn white and the machine will automatically restart cleaning the room.



For additional control the Dyson Link app can be used to further adjust the sensitivity of the machine.

A period of 6 days is required after the machine is first used for the sensor to calibrate. During this period the machine may be more sensitive to VOCs than normal.

## Setting up Dyson Link app

The machine can be enhanced when connected to the Dyson Link app on your smart device.



Download the Dyson Link app, available on iOS and Android.

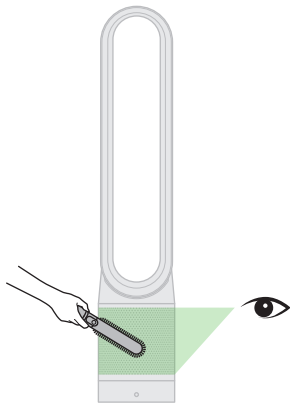


Select 'Add a Product' from within the app and follow the on screen instructions.

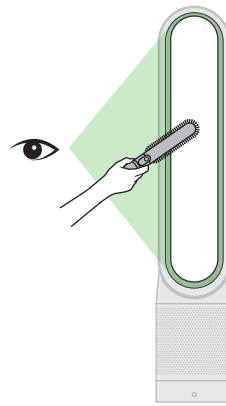


In order to connect the machine, you will need the information on the front of this manual.

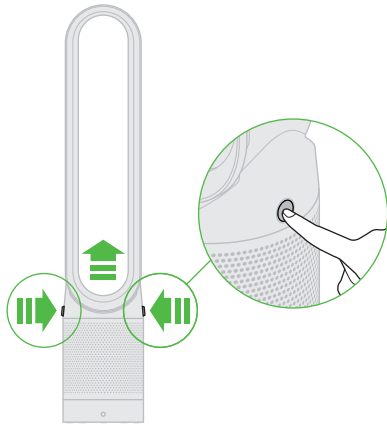
## Clearing blockages



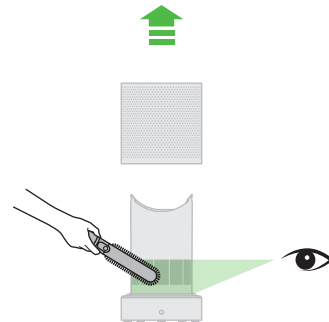
Ensure the machine is unplugged. Look for blockages in the air inlet holes on the filter. Use a soft brush to remove debris.



Look for blockages in the small aperture inside the loop amplifier. Use a soft brush to remove debris.

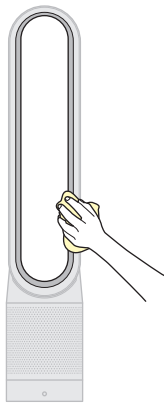


Press buttons to lift off loop amplifier and lift off filter.

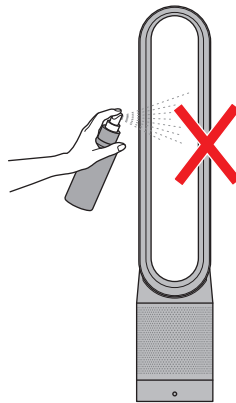


Look for blockages in the air inlet holes under the filter and use a soft brush to remove debris. Replace the filter and then the loop amplifier.

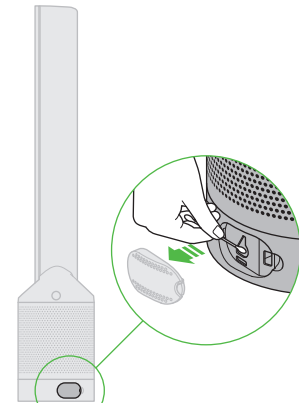
## Cleaning



Ensure the machine is unplugged. Dust may accumulate on the surface of the machine. Wipe dust from the loop amplifier, filter unit and other parts with a dry or damp cloth when dust accumulates.



Do not use detergents or polishes to clean the machine.



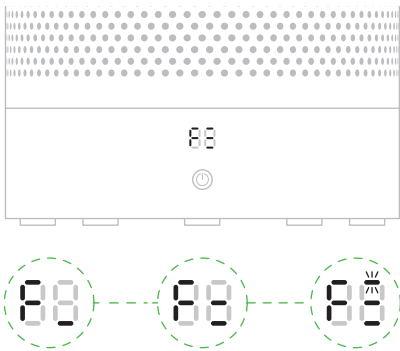
Clean the hatch every time the filter is replaced. Open the small hatch on the side of the machine. Use a cotton swab to clean inside and remove any debris. This maintains sensor accuracy and ensures the continuing high performance of the machine.

## Replacing the filter unit

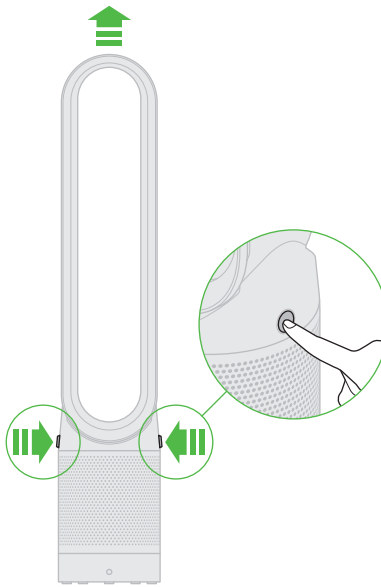
1



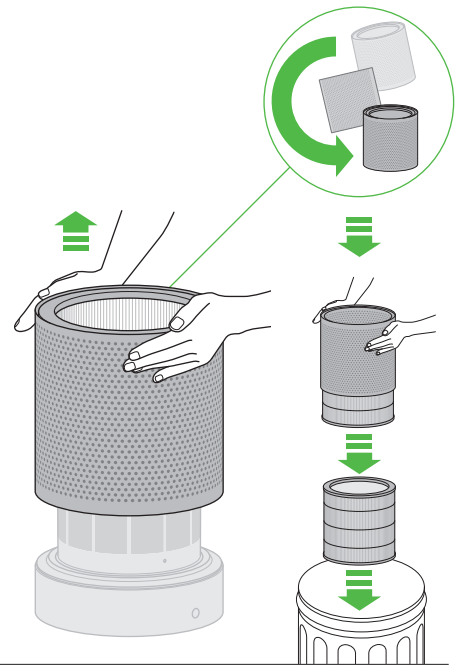
When your non-washable filter unit needs replacing the machine will display the pattern shown. To replace the non-washable filter unit, follow these steps. Ensure your machine is unplugged. Your Dyson machine is programmed to remind you to replace the filter unit after 12 months based on 12 hours usage a day. Please note your indicator will activate sooner with more use. The indicator is only a guide and you may need to replace the filter unit more regularly.



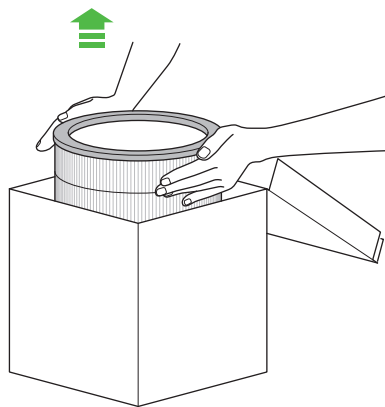
2



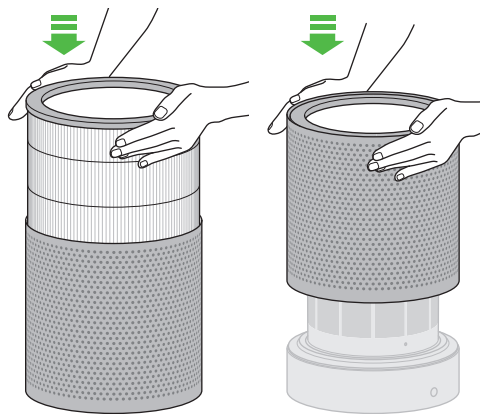
3



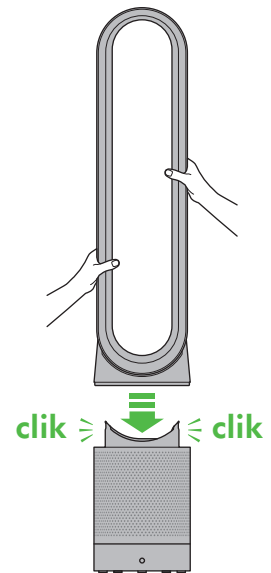
4



5



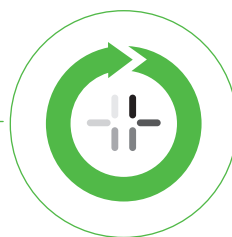
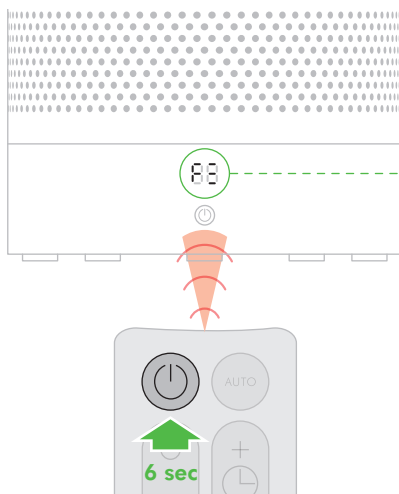
6



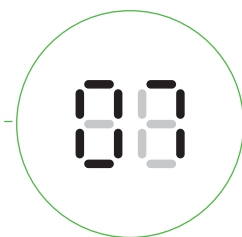
7



When you have re-assembled your appliance, press and hold the 'Standby ON/OFF' button for 6 seconds.



A clockwise-rotating loading pattern will be shown on the LED display.

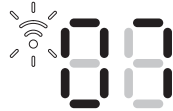


Once the loading pattern is complete, the appliance will return to its normal usage.

## Clearing your Wi-Fi settings



It is possible to remove your network details from the appliance.



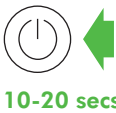
Press and hold the ON/ OFF button on the appliance for longer than 20 seconds.

The Wi-Fi symbol will flash alternately between white and green to indicate that your network details have been removed.



If you clear your network settings the appliance will not connect to the Dyson Link app.

## Enabling or Disabling Wi-Fi



Wi-Fi can be enabled or disabled by pressing and holding the ON/ OFF button on the appliance for between 10 and 20 seconds.

Wi-Fi disabled



Wi-Fi enabled



Solid white = Wi-Fi connected



Flashing white = Wi-Fi connecting



Flashing green = Wi-Fi is ready to connect to your Dyson Link app

Off = Wi-Fi disabled



If Wi-Fi is disabled, the appliance will not connect to the Dyson Link app.

## Troubleshooting



If you see a flashing 'E' when trying to use the appliance, it is unable to do what has been requested.



If you see a solid 'E' when trying to use the appliance, it shows the appliance has stopped functioning correctly.

Make sure you have checked the following:

- The room temperature is above 5°C/ 41°F.
- There are no blockages in the inlet grille or loop amplifier outlet.
- The filter has been correctly assembled and doesn't need to be replaced.
- The appliance is correctly plugged in directly to the wall outlet.

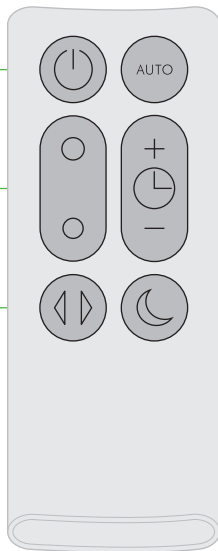
If the message still displays, unplug and leave for 10 seconds before turning on again. If the problem persists, please call the Dyson Helpline.

## Control

Modo en espera  
activado/  
desactivado

Control del flujo  
de aire

Modo de  
oscilación  
activado/  
desactivado

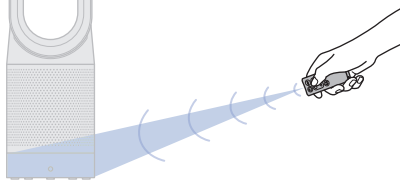
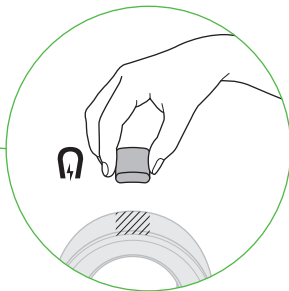


Modo  
automático

Temporizador

Modo nocturno

Coloque el control remoto en la parte superior del aparato con los botones hacia abajo.



Para utilizar el aparato, apunte el control remoto al frente de la base.

## Mostrar iconos



Luz verde intermitente = el Wi-Fi ya está conectado con la aplicación Dyson Link



Luz blanca intermitente = el Wi-Fi está conectándose



Luz blanca sólida = el Wi-Fi está conectado

Apagado = el Wi-Fi está desactivado



Luz blanca sólida = limpiando/por debajo del objetivo de calidad del aire



Luz verde sólida = limpio/se cumplió el objetivo de calidad del aire

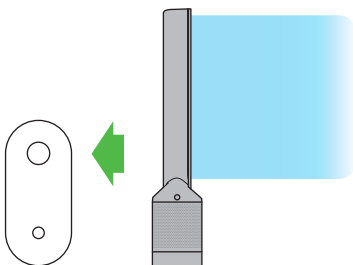
Apagado = el aparato no está en modo de limpieza automática



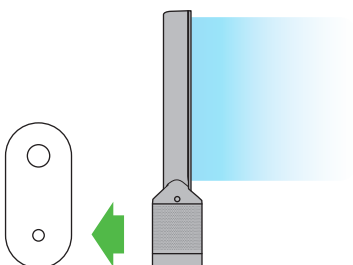
Luz blanca sólida = el aparato está en modo nocturno

Apagado = el aparato no está en modo nocturno

## Flujo de aire

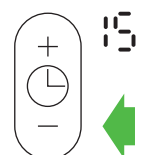
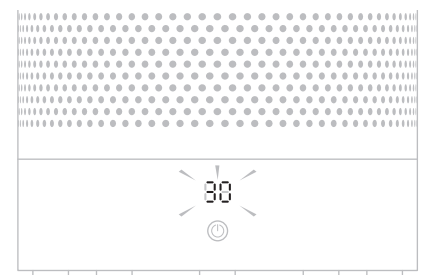
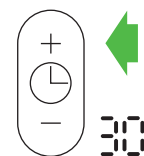


Seleccione un flujo de aire alto.



Seleccione un flujo de aire bajo.

## Temporizador



Para configurar el temporizador, seleccione la hora deseada. Cuando llegue a cero, el aparato pasará al modo en espera. Para cancelar, reduzca el horario hasta que aparezcan dos rayas.

## Modo nocturno



El modo nocturno atenuará la pantalla y hará que funcione silenciosamente, lo cual es ideal para usar el aparato mientras se duerme.

Cuando se activa el modo nocturno (indicado por un símbolo de media luna iluminado en la esquina superior derecha de la pantalla), la pantalla se atenuará y a los 5 segundos se apagará. El símbolo de la media luna permanece iluminado.



5 secs



Si está en modo manual, la energía se reducirá al nivel 4. Cuando se activa el modo nocturno, si ya está por debajo del nivel 4, permanecerá así. Esto se puede cambiar manualmente si lo desea. La pantalla se iluminará por un instante y luego se apagará como antes.

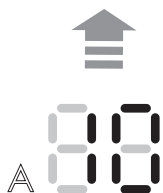
Si está en modo automático, la energía se reducirá automáticamente.

## Modo automático

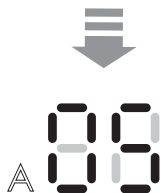


El modo automático ajusta la energía de acuerdo con la calidad de aire de la habitación.

Baja calidad del aire



La calidad del aire necesita mejorar



Se cumplió con el objetivo de calidad del aire



Cuando se activa el modo automático (indicado por un símbolo A en la esquina inferior izquierda de la pantalla), los sensores de a bordo ajustarán de manera inteligente la velocidad del aparato según la calidad del aire.

Si el aire está limpio, el símbolo A se volverá verde y la pantalla numérica se apagará. Si la calidad del aire empeora, el símbolo A se volverá blanco y el aparato volverá a empezar a limpiar la habitación automáticamente.



Para un control adicional, la aplicación del vínculo Dyson se puede utilizar para realizar más ajustes a la sensibilidad del aparato.

Se requiere un período de 6 días después del primer uso de la máquina para que el sensor se calibre.

Durante ese período, la máquina puede ser más sensible a los compuestos orgánicos volátiles (VOC) que lo normal.

## Cómo configurar la aplicación Dyson Link

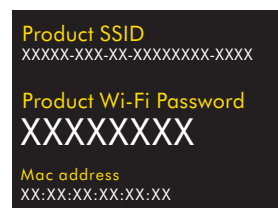
El aparato puede ser mejorado al conectarlo con la aplicación Dyson Link en su equipo inteligente.



Descargue la aplicación Dyson Link, disponible en iOS y Android.

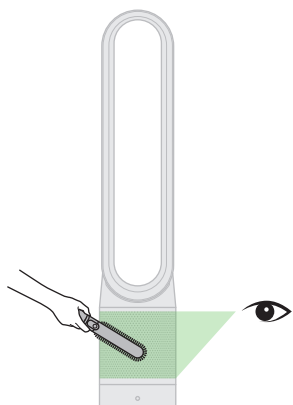


Seleccione "Add a Product" (Agregar un producto) dentro de la aplicación y siga las instrucciones en pantalla.

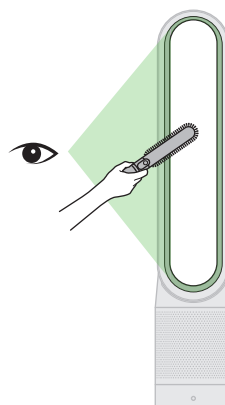


Para conectar el aparato, necesitará la información que aparece al frente de este manual.

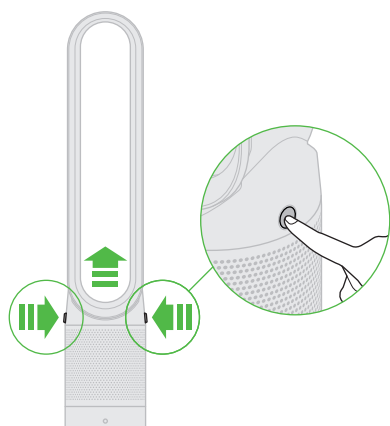
## Para eliminar bloqueos



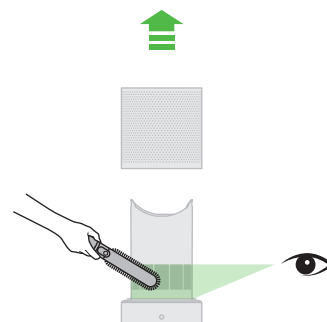
Asegúrese de que el aparato esté desconectado. Verifique que no haya obstrucciones en las entradas de aire del filtro. Utilice un cepillo suave para eliminar cualquier desecho.



Verifique que no haya obstrucciones en la pequeña apertura dentro del bucle amplificador. Utilice un cepillo suave para eliminar cualquier desecho.

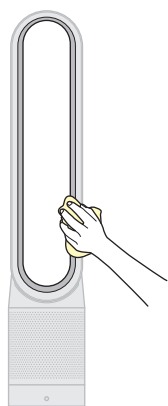


Oprima los botones para levantar el bucle amplificador y levantar el filtro.

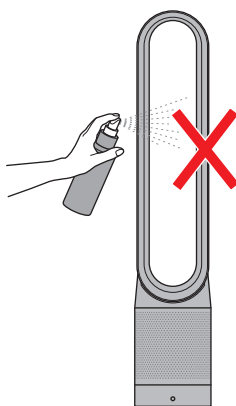


Verifique que no haya obstrucciones en las entradas de aire debajo del filtro y use un cepillo suave para eliminar desechos. Cambie el filtro y luego el bucle amplificador.

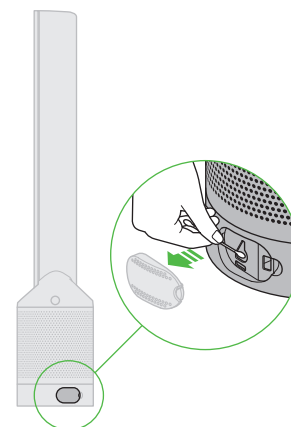
## Limpieza



Asegúrese de que el aparato esté desconectado. Se puede acumular polvo en la superficie del aparato. Cuando se acumule polvo, quítelo del bucle amplificador, del filtro de la unidad y de otras partes con un paño seco o húmedo.



No utilice detergentes ni pulidores para limpiar el aparato.



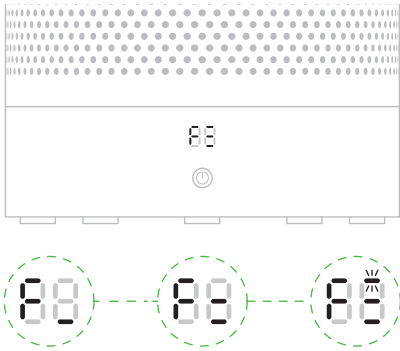
Limpie la trampilla cada vez que cambie el filtro. Abra la trampilla pequeña al costado del aparato. Use una bola de algodón para limpiar el interior y quitar los desechos. Esto mantiene la exactitud del sensor y asegura un alto desempeño continuo del aparato.

## Reemplazo de la unidad de filtro

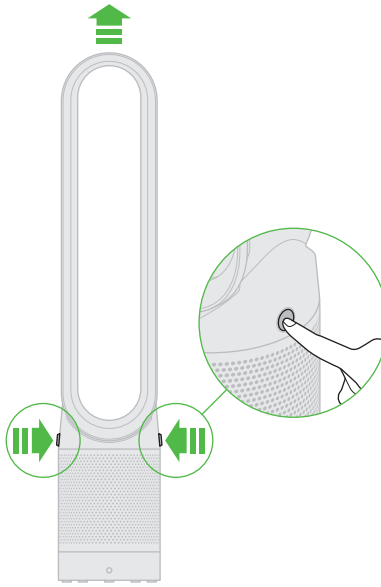
1



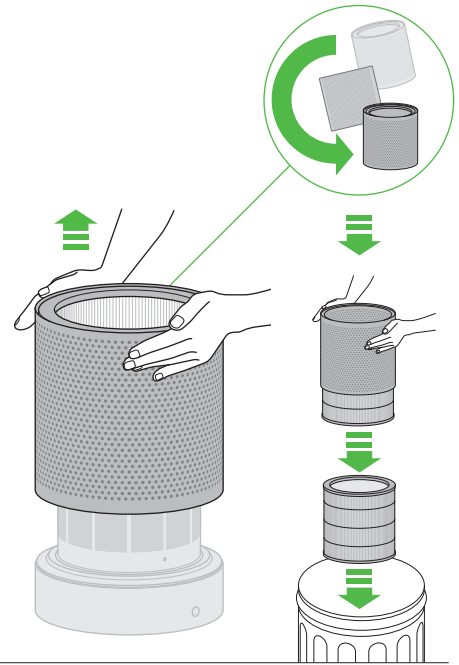
Cuando la unidad de filtro no lavable debe reemplazarse, el aparato exhibirá el patrón que se muestra. Para reemplazar la unidad de filtro no lavable, siga estos pasos. Asegúrese de que el aparato esté desenchufado. Su máquina Dyson está programada para recordarle que reemplace la unidad de filtro después de 12 meses sobre la base de un uso de 12 horas por día. Observe que el indicador se activará antes si hay un mayor uso. El indicador es sólo una guía, y quizá tenga que reemplazar el filtro con mayor regularidad.



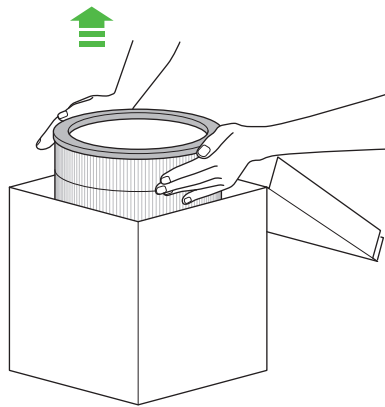
2



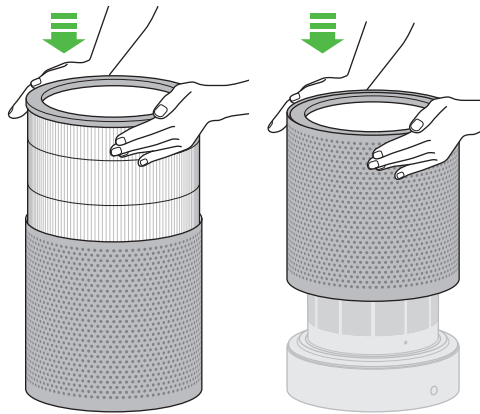
3



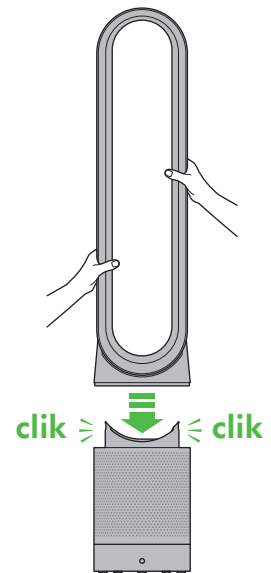
4



5



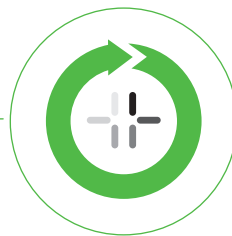
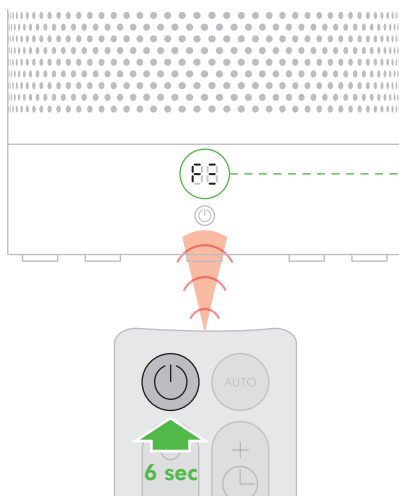
6



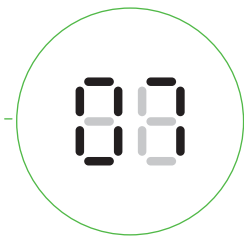
7



Cuando haya vuelto a montar el aparato, mantenga presionado el botón de encendido del modo en espera durante 6 segundos.



Se mostrará en la pantalla LED un patrón de carga que gira en el sentido de las agujas del reloj.

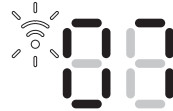


Una vez que se haya completado el patrón de carga, el aparato volverá a su uso normal.

## Cómo restablecer la configuración del Wi-Fi



Es posible eliminar sus detalles de red del aparato.



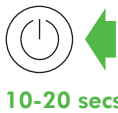
Mantenga presionado el botón ON / OFF (Encendido / Apagado) del aparato durante más de 20 segundos.

The Wi-Fi symbol will flash alternately between white and green to indicate that your network details have been removed.



Si borra sus configuraciones de red, el aparato no se conectará a la aplicación del vínculo Dyson.

## Cómo activar o desactivar el Wi-Fi



El Wi-Fi se puede activar o desactivar manteniendo presionado el botón ON / OFF (Encendido / Apagado) del aparato entre 10 y 20 segundos.

El Wi-Fi está desactivado



Compatible con Wi-Fi



Luz blanca sólida = el Wi-Fi está conectado



Luz blanca intermitente = el Wi-Fi está conectándose



Luz verde intermitente = el Wi-Fi ya está conectado con la aplicación Dyson Link

Apagado = el Wi-Fi está desactivado



Si el Wi-Fi está desactivado, el aparato no podrá conectarse a la aplicación Dyson Link.

## Resolución de problemas



Si ve una "E" intermitente mientras trata de usar el aparato, es porque no puede hacer lo que se le ha solicitado.



Si ve una "E" de color sólido mientras trata de usar el aparato, es para indicar que el aparato dejó de funcionar correctamente.

Asegúrese de haber revisado lo siguiente:

La temperatura de la habitación supera los 5 °C/ 41°F.  
No hay obstrucciones en la rejilla de entrada o en la salida del bucle amplificador.  
El filtro se instaló correctamente y no debe ser reemplazado.  
El aparato está enchufado en forma apropiada y directamente en el tomacorrientes de pared.

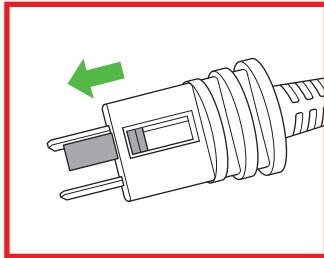
Si aún aparece el mensaje, desenchufe el aparato y espere 10 segundos antes de volver a encenderlo. Si el problema persiste, llame a la línea directa de Asistencia al cliente de Dyson.



## USER SERVICING INSTRUCTIONS

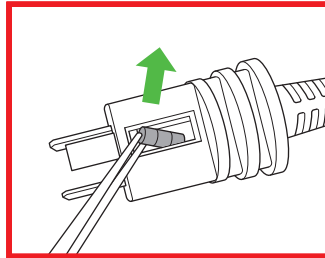
### DO NOT REPLACE ATTACHMENT PLUG

Risk of fire. Do not replace attachment plug. Contains a safety device (fuse) that should not be removed. Discard product if the attachment plug is damaged.

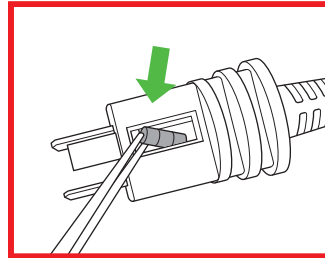


Grasp plug and remove from the receptacle or other outlet device. Do not unplug by pulling on cord.

Slide open the fuse access cover on top of the plug towards blades.

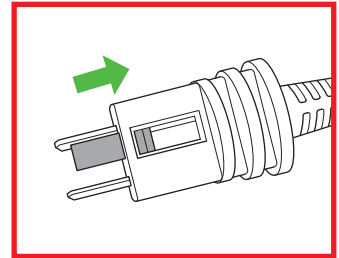


Remove fuse carefully.



Risk of fire.

Replace fuse only with 5 Amp, 125 Volt fuse.



Close the fuse cover.

Slide closed the fuse access cover on top of the attachment plug.

## USING YOUR DYSON MACHINE

PLEASE READ THE "IMPORTANT SAFETY INSTRUCTIONS" IN THIS DYSON OPERATING MANUAL BEFORE PROCEEDING.

### LOOKING AFTER YOUR DYSON MACHINE

- Do not carry out any maintenance or repair work other than that shown and described in this Dyson Operating Manual, or advised by the Dyson Helpline.
- Always disconnect the plug from the main outlet before inspecting for problems. If the machine will not operate, first check the main outlet has electricity supply and that the plug is properly inserted into the outlet.
- If the fuse needs replacing, please check 'User servicing instructions'.

### CONTROL WITHOUT REMOTE

- The machine can be controlled through your Dyson Link app.

### REPLACEABLE PARTS

### BATTERY REPLACEMENT

#### CAUTION

- Unscrew the battery compartment on the remote control. Loosen the base and pull to remove the battery.
- Do not install backwards or short circuit the batteries.
- Do not attempt to dismantle or charge the batteries. Keep away from fire.
- Follow battery manufacturers' instructions when installing new batteries (battery type CR 2032).
- Choking hazard – This remote control unit contains a small battery. Keep the remote control away from children and do not swallow the battery. If the battery is swallowed seek medical advice at once.

### NON-WASHABLE FILTER UNIT

- Your filter unit is non-washable and non-recyclable.
- To replace your filter unit follow the steps as shown.
- To dispose of your old filter unit: remove it from the appliance and place it in your household waste bin.
- A new filter unit can be purchased at [www.dyson.com/filter](http://www.dyson.com/filter).

### AUTO MODE

- A period of 6 days is required after the machine is first used for the sensor to calibrate. During this period the machine may be more sensitive to VOCs than normal.

## DYSON CUSTOMER CARE

THANK YOU FOR CHOOSING TO BUY A DYSON MACHINE

If you have a question about your Dyson machine, call the Dyson Helpline with your serial number and details of where and when you bought the machine. Most questions can be solved over the phone by one of our Dyson Helpline staff. If your Dyson machine needs service, call the Dyson Helpline so we can discuss the available options. If your Dyson machine is under warranty, and it is a covered repair, it will be repaired at no cost. Your serial number can be found on your rating plate which is on the base of the machine.

### PLEASE REGISTER AS A DYSON MACHINE OWNER

To help us ensure you receive prompt and efficient service, please register as a Dyson appliance owner. There are four ways to do this:

- Online at [www.dyson.com](http://www.dyson.com)
- Telephone the Dyson Helpline, 866-277-9896.
- Complete the enclosed Warranty Form and mail it to us.
- SMARTPHONE. Download the Dyson Link app and you will be taken through registration as part of the set up. This will confirm ownership of your Dyson machine in the event of an insurance loss, and enable us to contact you if necessary.

### 2 YEAR LIMITED WARRANTY

TERMS AND CONDITIONS OF THE DYSON 2 YEAR LIMITED WARRANTY

#### WHAT IS COVERED

- Your Dyson machine is warranted against original defects in materials and workmanship for a period of 2 years from the date of purchase, when used for normal domestic purposes in accordance with the Dyson Operating Manual. Please retain your proof of purchase. If you do not have your proof of purchase, your warranty will start 90 days after the date of manufacture, according to Dyson's records. This warranty provides, at no extra cost to you, all labor and parts necessary to ensure your machine is in proper operating condition during the warranty period. The replacement of any part of your machine under warranty will not extend the period of warranty. Any parts which are returned and replaced by Dyson will become the property of Dyson. Please call the Dyson Helpline at 866-277-9896 for more information.
- This warranty is only valid if the machine is used in the country in which it was sold.
- This limited warranty is subject to the following terms:

#### WHAT IS NOT COVERED

- Replacement filters. The machine's filter is not covered by the warranty.
- Damage caused by not carrying out the recommended machine maintenance. Dyson shall not be liable for costs, damages or repairs incurred as a result of, due to, or from:
  - Purchases of machines from unauthorized dealers.
  - Careless operation or handling, misuse, abuse and/or lack of maintenance or use not in accordance with the Dyson Operating Manual.
  - Use of the machine other than for normal domestic purposes within the United States, e.g. for commercial or rental purposes.
  - Use of parts not in accordance with the Dyson Operating Manual.
  - Use of parts and accessories other than those produced or recommended by Dyson.
  - External sources such as weather, electrical outages or power surges.
  - Repairs or alterations carried out by unauthorized parties or agents.
  - Clearing blockages from your machine.
  - Normal wear and tear (e.g. fuse etc.).
  - Damage as a result of use not in accordance with the rating plate.
- Additionally, this limited warranty does not apply to any machine that has had the serial number altered or removed.
- If there is any doubt as to what is covered by the warranty, please contact Dyson.

## WARRANTY LIMITATIONS AND EXCLUSIONS

- Any implied warranties relating to your machine including but not limited to warranty of merchantability or warranty of fitness for a particular purpose, are limited to the duration of this warranty. This limitation is not allowed by some States and so this limitation may not apply to you.
- Your remedy for breach of this warranty is limited to the warranty service described below. Dyson will not be liable for any consequential damages or incidental damages you may incur in connection with your purchase and use of your machine. This limitation is not allowed by some States and so this limitation may not apply to you.
- This limited warranty gives you specific legal rights. You may also have other rights which vary by State.
- This limited warranty is not transferable.

## WARRANTY SERVICE

- Please fill out and return the Warranty Form, or register online at [www.dyson.com](http://www.dyson.com)
- Before service can take place, the terms of the warranty require that you contact the Dyson Helpline with your model name/number, serial number, date and place of purchase.
- Please keep your purchase receipt in a safe place to ensure you have this information.
- All work will be coordinated by Dyson or its authorized agents.
- Any replaced defective parts will become the property of Dyson.
- Service under this warranty will not extend the period of this warranty.
- If your fan is not functioning properly, please call the Dyson Helpline at 866-277-9896. Most issues can be rectified over the telephone by our trained Customer Care staff.

## IMPORTANT DATA PROTECTION INFORMATION

- If you choose to opt-in to receive communications from us, your details will be held by Dyson or others on behalf of Dyson so that we can assist you more quickly with our Dyson Helpline. From time to time, Dyson may send you special offers and news of our latest innovations.
- For more information about our data collection practices, please refer to the Dyson privacy policy at [www.dyson.com/privacy](http://www.dyson.com/privacy)

## DISPOSAL INFORMATION

- Dyson products are made from high grade recyclable materials. Recycle where possible.
- The battery should be removed from the product before disposal.
- Dispose of or recycle the battery in accordance with local ordinances or regulations.
- California: This product includes a separate remote control device with a coin cell battery. The coin cell battery contains Perchlorates. Special handling may apply. See [www.dtsc.ca.gov/hazardouswaste/perchlorate](http://www.dtsc.ca.gov/hazardouswaste/perchlorate)

## CONFORMITY INFORMATION

This equipment has been tested and found to comply with the limits for a Class B digital device, pursuant to part 15 of the FCC Rules. These limits are designed to provide reasonable protection against harmful interference in a residential installation. This equipment generates, uses and can radiate radio frequency energy and, if not installed and used in accordance with the instructions, may cause harmful interference to radio communications. However, there is no guarantee that interference will not occur in a particular installation. If this equipment does cause harmful interference to radio or television reception, which can be determined by turning the equipment off and on, the user is encouraged to try to correct the interference by one or more of the following measures:

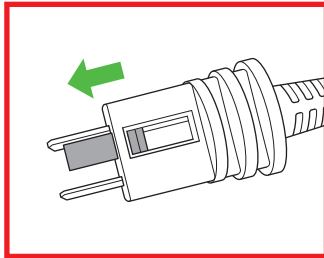
- Reorient or relocate the receiving antenna.
- Increase the separation between the equipment and receiver.
- Connect the equipment into an outlet on a circuit different from that to which the receiver is connected.
- Consult the dealer or an experienced radio/TV technician for help. Changes or modifications not expressly approved by the party responsible for compliance could void the user's authority to operate the equipment.



## INSTRUCCIONES DE SERVICIO PARA EL USUARIO

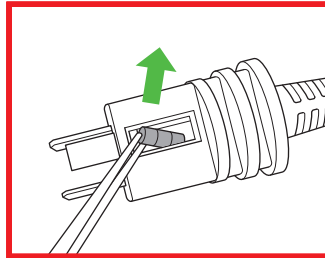
### NO REEMPLACE EL ENCHUFE ACCESORIO

Riesgo de incendio. No reemplace el enchufe accesorio. Contiene un dispositivo de seguridad (fusible) que no se debe quitar. Deje de utilizar el producto si el enchufe accesorio está dañado.

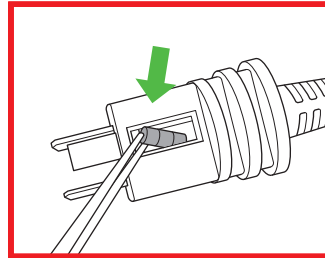


Agarre el enchufe y retírelo del receptáculo u otro dispositivo de toma de corriente. No lo desenchufe jalando el cable.

Deslice la tapa de acceso al fusible situada sobre el enchufe, hacia las aletas.

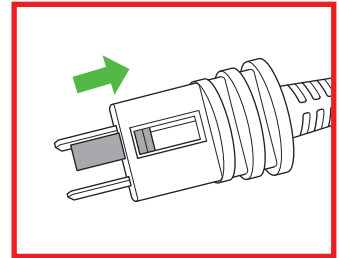


Extraiga con cuidado el fusible.



Riesgo de incendio.

Reemplace utilizando solamente un fusible de 5 amperios, 125 voltios.



Cierre la tapa de fusible.

Deslice de regreso la tapa de acceso al fusible sobre el enchufe, para cerrar.

### USO DE SU MÁQUINA DYSON

ANTES DE CONTINUAR, SÍRVASE LEER LAS "INSTRUCCIONES DE SEGURIDAD IMPORTANTES" DE ESTE MANUAL DE FUNCIONAMIENTO DYSON.

### CÓMO CUIDAR SU MÁQUINA DYSON

- No realice ningún tipo de mantenimiento o reparaciones que no sean las indicadas y descritas en este Manual de Funcionamiento Dyson o que se le sugiera en la línea de ayuda de Dyson.
- Antes de revisar el aparato para detectar cualquier problema, desconecte el enchufe de la red eléctrica. Si el aparato no funciona, verifique primero que la toma de corriente de la red eléctrica tenga suministro y que el enchufe esté colocado correctamente en la toma de corriente.
- Si es necesario cambiar el fusible, consulte las 'Instrucciones de servicio para el usuario'.

### SIN CONTROL REMOTO

- El aparato puede ser controlado mediante la aplicación Dyson Link.

### PIEZAS REEMPLAZABLES

### REEMPLAZO DE BATERÍA

#### PRECAUCIÓN:

- Desatornille el compartimento de la batería del control remoto. Desajuste la base y tire para quitar la batería.
- No instale al revés ni cortocircuitos las baterías.
- No intente desmontar o cargar las baterías. Mantenga alejado del fuego.
- Siga las instrucciones del fabricante de las baterías al instalar nuevas baterías (batería tipo CR 2032).
- Peligro de asfixia: Esta unidad de control remoto contiene una pequeña batería. Mantenga el control remoto lejos de los niños y no trague la batería. Si la batería se traga consulte con un médico a la vez.

### UNIDAD DE FILTRO NO LAVABLE

- La unidad de filtro no es lavable ni reciclable.
- Para reemplazar la unidad de filtro, siga los pasos según se muestra.
- Para desechar su unidad de filtro usada: retírela del aparato y colóquela en el recipiente para residuos domésticos.
- Puede comprar una unidad de filtro nueva en [www.dyson.com/filter](http://www.dyson.com/filter).

### MODO AUTOMÁTICO

- Se requiere un período de 6 días después del primer uso de la máquina para que el sensor se calibre. Durante ese período, la máquina puede ser más sensible a los compuestos orgánicos volátiles (VOC) que lo normal.

### SERVICIO DE ATENCIÓN AL CLIENTE DYSON

#### GRACIAS POR ELEGIR COMPRAR UNA MÁQUINA DYSON

Si tiene alguna duda acerca de su máquina Dyson, llame a la línea de ayuda de Dysonal con el número de serie e información de cuándo y dónde compró la máquina.

Si tiene más preguntas, puede consultar por teléfono a algún miembro de la línea de ayuda.

Si su máquina Dyson necesita reparación llame a la Línea de ayuda de Dyson para poder analizar las opciones disponibles. Si su máquina tiene garantía y la reparación necesaria está incluida dentro de esa garantía, se reparará sin costo alguno.

Su número de serie se encuentra en la placa de especificaciones situada en la base del aparato.

### POR FAVOR REGÍSTRESE COMO PROPIETARIO DE UNA MÁQUINA DYSON

Para ayudarnos a asegurarle que reciba un servicio rápido y eficaz, por favor regístrese como propietario de una máquina Dyson. Hay 4 maneras de hacerlo:

- En línea en [www.dyson.com](http://www.dyson.com)
- Llamando por teléfono a la Línea de ayuda de Dyson, 866-277-9896.
- Enviando por correo el formulario de garantía que se anexa, dirigido a nuestra dirección.
- Teléfono Inteligente. Descargue la aplicación del vínculo Dyson y se lo guiará por la registración como parte de la configuración. Esto confirmará que la máquina Dyson es de su propiedad en caso de que ocurra una pérdida cubierta por el seguro, y nos permitirá contactarle si fuese necesario.

### 2 AÑOS DE GARANTÍA LIMITADA

TÉRMINOS Y CONDICIONES DE LA GARANTÍA LIMITADA DE 2 AÑOS DE DYSON

#### QUÉ ESTÁ CUBIERTO

- Su máquina Dyson está garantizado contra defectos originales de materiales o mano de obra por un período de 2 años a partir de la fecha de compra, cuando se utilice para fines domésticos normales y de acuerdo con el Manual de Instrucciones de Dyson. Conserve su factura de compra. Si no tiene la factura de compra, la validez de la garantía empezará a contar desde los 90 días posteriores a la fecha de fabricación, según los registros de Dyson. Esta garantía proporciona, sin costo para usted, toda la mano de obra y piezas para poner su máquina en perfectas condiciones de funcionamiento durante el plazo de garantía. El reemplazo de cualquier pieza de la máquina con garantía no extiende el período de la garantía. Todas las piezas que se reemplacen o se devuelvan a Dyson se convertirán en propiedad de Dyson. Comuníquese con la Línea Directa de Asistencia al Cliente de Dyson al 866-277-9896 para obtener más información.
- Esta garantía solo tendrá validez si la máquina se utiliza en el país en el que se realizó la venta.
- Esta garantía está sujeta a los siguientes términos:

#### QUÉ NO ESTÁ CUBIERTO

- Filtros de reemplazo. Los filtros de la máquina no están cubiertos por la garantía.
- Daño causado por no llevar a cabo el mantenimiento recomendado de la máquina. Dyson no será responsable de los costos, daños o reparaciones originados como resultado de o debido a lo siguiente:
  - Compras de máquinas de un proveedor no autorizado.
  - El funcionamiento o manejo descuidado, uso indebido y/o falta de mantenimiento o el uso de forma contraria al Manual de Instrucciones de Dyson.
  - El uso de la máquina contrario a los usos domésticos normales dentro de los Estados Unidos de América, por ejemplo, para el uso comercial o alquiler.
  - El uso de piezas que no estén contempladas en el Manual de Instrucciones de Dyson.
  - El uso de piezas y accesorios que no sean los producidos o recomendados por Dyson.
  - Fuentes externas como el clima, las interrupciones eléctricas o las sobrecargas de energía.
  - Reparaciones o alteraciones llevadas a cabo por partes o agentes no autorizados.
  - Eliminación de obstrucciones en el aparato.
  - Desgaste y deterioro normal (p. ej. el fusible, etc.).
  - Daño como resultado de un uso que contravenga las indicaciones de la placa de especificaciones.
- Además, esta garantía limitada no se aplica a ningún aparato cuyo número de serie se haya alterado o quitado.
- Si hay alguna duda sobre la cobertura de la garantía, comuníquese con Dyson.

## LIMITACIONES Y EXCLUSIONES DE LA GARANTÍA

- Cualquier garantía implícita relacionada con su máquina, incluyendo pero sin limitarse a una garantía de comerciabilidad o garantía de idoneidad para un propósito en particular, se limita a la duración de esta garantía. Esta limitación no está permitida por algunos estados, por lo que esta limitación puede no aplicarse a usted.
- El recurso por el incumplimiento de esta garantía se limita al servicio de garantía que se describe a continuación. Dyson no es responsable por ningún daño indirecto o daño inherente en el que pueda incurrir en conexión con la adquisición y uso de su aparato. Esta limitación no está permitida por algunos Estados y, por lo tanto, podría no aplicarse en su caso.
- Esta garantía le otorga derechos legales específicos. Usted podría también tener otros derechos los cuales varían de acuerdo al estado.
- Esta garantía limitada no es transferible.

## SERVICIO DE GARANTÍA

- Por favor complete y devuelva el Formulario de registro del producto, o regístrese en línea en [www.dyson.com](http://www.dyson.com)
- Antes de llevar a cabo el servicio, los términos de la garantía limitada requieren que usted se comunique a la línea de ayuda de Dyson con el nombre o número de su modelo, el número de serie, así como el lugar y la fecha de compra.
- Por favor mantenga la factura de compra en un sitio seguro para asegurarse de tener esta información.
- Todo trabajo será coordinado por Dyson o sus agentes autorizados.
- Cualquier pieza defectuosa que se reponga es propiedad de Dyson.
- El servicio que ampara esta garantía no amplía el período de la misma.
- Si su ventilador no funciona correctamente, comuníquese a la línea de ayuda de Dyson al 866-277-9896. Nuestro personal de Atención al cliente podrá rectificar telefónicamente la mayoría de los problemas.

## INFORMACIÓN IMPORTANTE PARA LA PROTECCIÓN DE DATOS

- Si opta por recibir nuestras comunicaciones, sus datos personales serán conservados por Dyson, o terceros en representación de Dyson, de manera que nuestra línea directa de Asistencia al Cliente Dyson pueda ayudarlo con mayor rapidez. En ocasiones, es posible que Dyson le envíe ofertas especiales y noticias sobre nuestras más recientes innovaciones.
- Para obtener más información acerca de nuestras prácticas de recopilación de datos, consulte la política de privacidad de Dyson en [www.dyson.com/privacy](http://www.dyson.com/privacy)

## INFORMACIÓN DE ELIMINACIÓN DE RESIDUOS

- Los productos Dyson están hechos a partir de materiales reciclables de alta calidad. Recíclelo siempre que sea posible.
- Antes de desechar el producto, debe quitarle las baterías.
- Deseche o recicle las baterías de conformidad con las ordenanzas o regulaciones locales.
- California: Este producto contiene un control remoto separado con una batería de célula de moneda. La batería de célula de moneda contiene Perchlorates. Manejo especial puede aplicar. Vea [www.dtsc.ca.gov/hazardouswaste/perchlorate](http://www.dtsc.ca.gov/hazardouswaste/perchlorate)

## INFORMACIÓN DE CONFORMIDAD

Se han realizado pruebas en este equipo que han permitido determinar que cumple con los límites establecidos para los dispositivos de Clase B, en base al artículo 15 de las Normas FCC. Estos límites están diseñados para brindar una protección razonable contra interferencias dañinas en instalaciones residenciales. Este equipo genera, utiliza y puede irradiar energía de radiofrecuencia y, si no se instala y utiliza en base a las instrucciones, puede causar interferencia dañina en las comunicaciones radiales. Sin embargo, no existe garantía alguna de que no se produzca interferencia en una instalación en particular. Si este equipo causa interferencia dañina en la recepción de una radio o un televisor (que se puede determinar mediante el encendido y el apagado del equipo), se recomienda que el usuario trate de corregir la interferencia mediante la aplicación de una o más de las siguientes medidas:

- Cambie la orientación o la ubicación de la antena receptora.
- Aumente la distancia entre el equipo y el receptor.
- Conecte el equipo en un toma de corriente que se encuentre en un circuito distinto al que está conectado el receptor.
- Solicite ayuda al proveedor o a un técnico de radio o TV con experiencia. Los cambios o modificaciones no aprobados por el grupo responsable de las reglas de conformidad pueden invalidar la autoridad del usuario en la operación del equipo.









## WARRANTY FORM CONTINUED

## CONTINUACIÓN DEL FORMULARIO DE GARANTÍA

Please take a few moments to answer our questions.  
They will help us develop new products for the future.

Tómese unos instantes para responder a nuestras preguntas.  
Esto nos ayudará a desarrollar nuevos productos en el futuro.

1. Do you own any other air movement products?

Check all that apply.

- Air conditioner
- Ceiling fan
- Pedestal fan
- Table fan
- Tower fan
- Floor fan
- Humidifier
- Air purifier
- Fan heater
- Dehumidifier
- None of the above
- Other, please specify \_\_\_\_\_

2. Why did you choose to buy a Dyson fan?

Please select up to 5 of the following choices below.

- Frustration with existing fan
- Latest fan technology
- Dyson brand reputation
- Smooth, powerful airflow
- Previous experience of Dyson
- Safety
- Features – oscillation, touch-tilt
- Easy to clean
- Price/special offer
- Store staff recommendation
- Aesthetics
- Friend/family recommendation
- Other

3. Where did you first hear about Dyson fans?

- From friends and family
- Saw it on the internet
- From a TV/magazine advertisement
- Email from Dyson
- Saw it in a store/catalog
- News item or article
- Recommended by salesperson

4. Do you own any other Dyson products?

- Upright vacuum
- Canister vacuum
- Handheld vacuum
- Airblade hand dryer

1. ¿Posee algún otro producto de movimiento de aire?

Seleccione todos los que apliquen.

- Aire acondicionado
- Ventilador de techo
- Ventilador de pedestal
- Ventilador de mesa
- Ventilador tipo torre
- Ventilador de piso
- Humidificador
- Purificador de aire
- Ventilador de aire caliente
- Deshumidificador
- Ninguno de los anteriores
- Otro, favor de especificar \_\_\_\_\_

2. ¿Por qué eligió comprar un ventilador Dyson?

Seleccione por favor hasta 5 de lo siguiente opciones de abajo.

- Frustración por el ventilador que ya tenía
- Tecnología de ventilación más nueva
- Prestigio de la marca Dyson
- Flujo uniforme y potente
- Experiencia anterior con Dyson
- Seguridad
- Funciones: oscilación, inclinación con un toque
- Fácil de limpiar
- Precio, oferta especial
- Recomendación del personal de la tienda
- Apariencia estética
- Recomendación de amigos o familiares
- Otro

3. ¿Dónde se enteró por primera vez de los ventiladores Dyson?

- Por amigos y familiares
- Lo vi en Internet
- Por un anuncio en televisión/revista
- Correo electrónico de Dyson
- Lo vi en el catálogo de una tienda
- Noticias o artículo de noticias
- Recomendación de un vendedor

4. ¿Posee otro aparato Dyson?

- Aspiradora vertical
- Aspiradora tipo canasta
- Aspiradora portátil
- Secador de manos Airblade

THANK YOU FOR YOUR TIME • GRACIAS POR DEDICARNOS SU TIEMPO





4 EASY WAYS TO REGISTER YOUR 2 YEAR LIMITED WARRANTY.  
4 MANERAS FÁCILES DE REGISTRAR SU GARANTÍA LIMITADA DE 2 AÑOS.

|                                      |  |
|--------------------------------------|--|
| Date of purchase   Fecha de compra   | <input type="text"/> / <input type="text"/> / <input type="text"/> |
| Serial number   Número de serie      | <input type="text"/>   |
| Title   Tratamiento                  | <input type="text"/>   |
| Last name   Apellido                 | <input type="text"/>   |
| First name   Nombre                  | <input type="text"/>   |
| Address   Dirección                  | <input type="text"/>   |
| Zip Code   Código postal             | <input type="text"/>   |
| email   email                        | <input type="text"/>   |
| Telephone   Teléfono                 | <input type="text"/>   |
| Store of purchase   Tienda de compra | <input type="text"/>   |

From time to time, we'd like to send you emails about new Dyson technology and services or get your opinion about your purchase. If you'd like us to keep in touch, please check this box.

Ocasionalmente, nos gustaría enviarle correos electrónicos con información sobre los nuevos servicios y tecnologías de Dyson o para saber su opinión sobre su compra. Si desea que nos mantengamos en contacto, seleccione esta casilla.



**SMARTPHONE**  
Download the Dyson Link app and you will be taken through registration as part of the set up.

**TELÉFONO INTELIGENTE**  
Descargue la aplicación del vínculo Dyson y se lo guiará por la registración como parte de la configuración.



**ONLINE**  
Convenient and instant.  
[www.dyson.com/register](http://www.dyson.com/register)

**EN LÍNEA**  
Conveniente y al instante.  
[www.dyson.com/register](http://www.dyson.com/register)



**PHONE**  
Dyson Helpline:  
**1-855-533-1098**  
(Mon-Fri 8am to 8pm CST;  
Sat 9am to 6pm CST).

**POR TELÉFONO**  
**1-855-533-1098**  
(lunes a viernes de 8 a.m. – 8 p.m., hora Centro; sábados de 9 a.m. – 6 p.m., hora Centro).



**MAIL**  
Complete and return the form in the envelope supplied.

**POR CORREO**  
Complete este formulario y envíelo.

