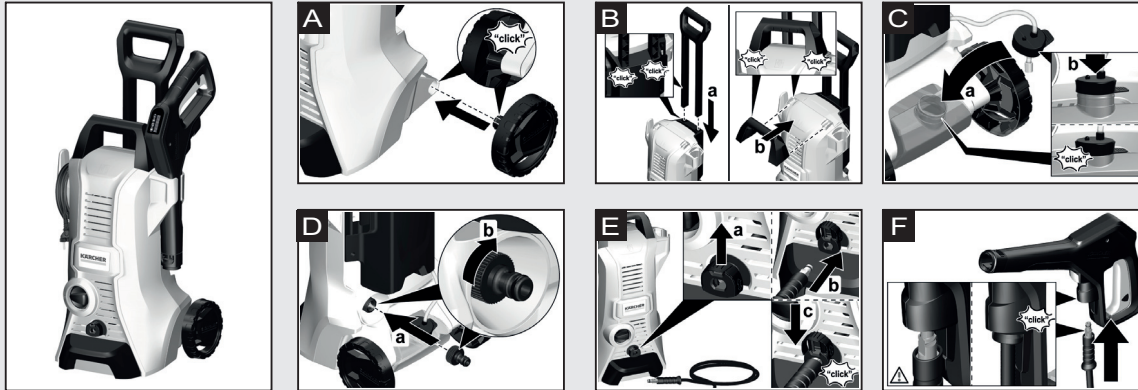


K 3 Power Control

Quick Start / Guía rápida / Départ Rapide

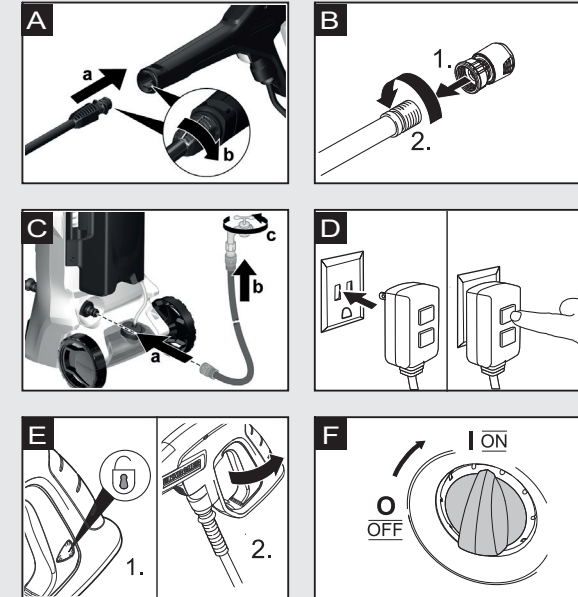
1

Assembly / Assemblage / Ensemble



2

Operating / Mode d'emploi / Funcionamiento

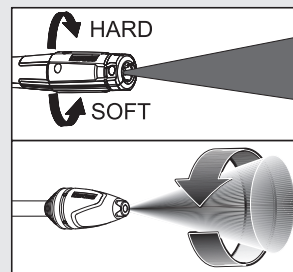


3

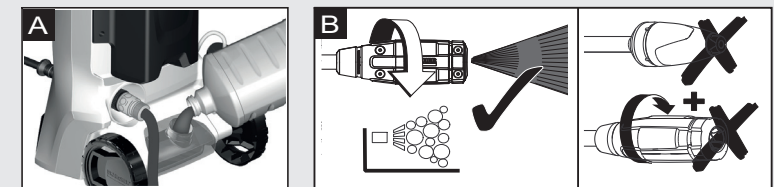
Working / Travail / Trabajar



Working with high pressure
Travail en mode haute pression
Trabajar con alta presión



Working with detergent
Travail en détergent
Trabajar con détergents



NOTE: This guide is not intended as a replacement or substitute for completely reading the owner's manual before using the machine.

REMARQUE : Ce guide n'est pas destiné à remplacer la lecture complète du manuel d'utilisation par le propriétaire avant utilisation de la machine.

NOTA: Esta guía no pretende sustituir al manual del usuario y, por tanto, sigue siendo necesario leer éste íntegramente antes de usar la máquina.

1-800-537-4129

www.karcher-help.com