



*AI POWERED 3K+ GUARD  
WIFI TRI-LENS PTZ*

QUICK START GUIDE  
GUIDE DE DÉMARRAGE RAPIDE



## ATTENTION

For Returns or Support you **MUST** contact  
**DefenderCameras.com/Support**

Pour les retours ou l'assistance, vous devez  
contacter **DefenderCameras.com/Support**



# TABLE OF CONTENTS

WHAT'S INCLUDED .....	4
WHAT YOU'LL NEED .....	5
REGULATORY INFORMATION .....	5
PRODUCT DETAILS.....	6
LET'S GET STARTED .....	7
SETTING UP YOUR CAMERA.....	8
CAMERA MOUNTING OPTIONS .....	14
USING THE APP .....	14
FREQUENTLY ASKED QUESTIONS.....	15
TABLE DES MATIÈRES .....	16

# ***YOUR WORLD SAFE & SOUND WITH***

**FREE  
TRIAL**



## **GUARD CLOUD**

- *30 DAYS OF CLOUD STORAGE*
- *AI DETAILED REPORTING*
- *SMART AI PERSON, VEHICLE, PET & PACKAGE DETECTION*
- *DOWNLOAD RECORDINGS*
- *LIVE STREAMING*
- *SEE FOOTAGE WHEN DEVICE IS OFF*
- *HOME SAFEGUARD MODE*
- *SHARE ACCESS WITH 20 USERS*

**ACTIVATE IN THE  
GUARD APP TODAY**

SCAN THIS QR CODE TO LEARN MORE



# EXTEND YOUR WARRANTY



## 2 YEAR WARRANTY

Extend your peace of mind to two years

- ◆ Product Defects
- ◆ Advanced Replacements
- ◆ Free Return Shipping



## 3 YEAR WARRANTY

Extend your peace of mind to three years

- ◆ Product Defects
- ◆ Advanced Replacements
- ◆ Free Return Shipping



Open your camera & scan this QR code, or visit:  
[DefenderCameras.com/pages/extended-warranties](https://DefenderCameras.com/pages/extended-warranties)

## ACTIVATE YOUR WARRANTY



### PROTECT

Covered for the unexpected



### SUPPORT

Receive videos, tips & updates for your product



### VALUE

Exclusive access to special offers



Open your camera & scan this QR code, or visit: [DefenderCameras.com/Warranty](https://DefenderCameras.com/Warranty)

**DEFENDER**<sup>®</sup>

# **CERTIFIED ACCESSORIES**

**SCAN  
NOW**



Open your camera & scan this QR code, or visit:  
**DefenderCameras.com**

## WHAT'S INCLUDED

3K+ Guard Pro WIFI Tri-Lens PTZ Camera  
Camera Power Supply (10ft)  
Camera Mounting Hardware  
Camera Mounting Template  
Window Warning Sticker  
Quick Start Guide  
Free Lifetime Customer Support

## WHAT YOU'LL NEED

Wi-Fi Internet Connection  
Drill and/or a Phillips #2 screwdriver  
3/32" drill bit for pilot holes  
7/32" drill bit for wall anchors  
7/8" long drill bit  
A compatible Android or iOS phone

**IMPORTANT:** The Camera Power Supply is NOT waterproof.

## REGULATORY INFORMATION

The regulatory information herein might vary according to the model you purchased. Some information is only applicable for the country or region where the product is sold.

### FCC Information

#### ⚠ CAUTION

Changes or modifications not expressly approved by the party responsible for compliance could void the user's authority to operate the equipment.

#### FCC Conditions:

This device complies with part 15 of the FCC Rules. Operation is subject to the following two conditions:

- This device may not cause harmful interference.
- This device must accept any interference received, including interference that may cause undesired operation.
- This equipment complies with FCC radiation exposure limits set forth for an uncontrolled environment. This equipment should be installed and operated with minimum distance 20cm between the radiator & your body.

#### FCC Compliance:

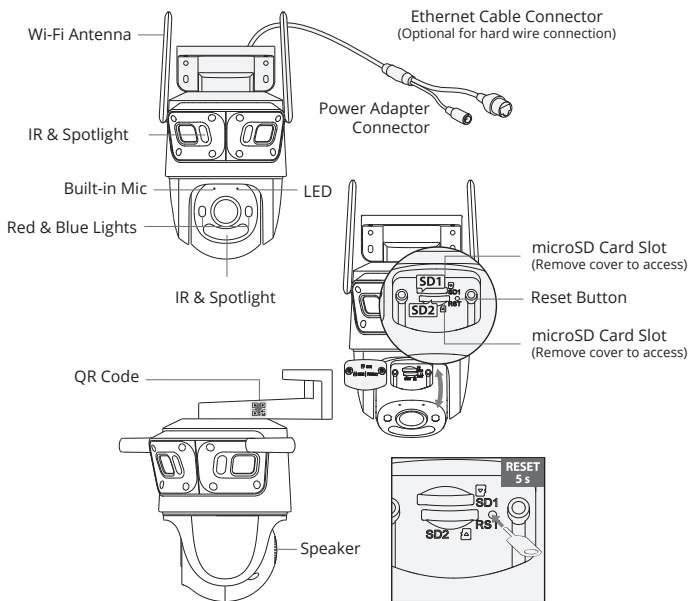
This equipment has been tested and found to comply with the limits for a Class B digital device, pursuant to part 15 of the FCC Rules. This equipment generates, uses, and can radiate radio frequency energy and, if not installed and used in accordance with the instructions, may cause harmful interference to radio communication.

- These limits are designed to provide reasonable protection against harmful interference in a residential installation. However, there is no guarantee that interference will not occur in a particular installation. If this equipment does cause harmful interference to radio or television reception, which can be determined by turning the equipment off and on, the user is encouraged to try to correct the interference by one or more of the following measures:
  - Reorient or relocate the receiving antenna.
  - Increase the separation between the equipment and receiver.
  - Connect the equipment into an outlet on a circuit different from that to which the receiver is connected.
  - Consult the dealer or an experienced radio/TV technician for help.

#### Privacy Protection Notice

As the device user or data controller, you might collect personal data of others such as face, fingerprints, car plate number, Email address, phone number, GPS and so on. You need to be in compliance with the local privacy protection laws and regulations to protect the legitimate rights and interests of other people by implementing measures include but not limited to: providing clear and visible identification to inform data subject the existence of surveillance area and providing related contact.

# PRODUCT DETAILS



# LET'S GET STARTED

**IMPORTANT:** Screenshots and some steps may vary based on the device used to step up the App.

## 1: Download the App

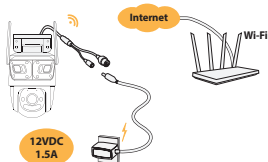
Download the Defender Guard app and follow the steps to create an account. An email account is required for verification.



## 2. Plug-In Your Camera to Power On

Before connecting your camera to the App, wait 60 seconds for the LED indicator light to flash green.

LED Status		Device Status
Green	Flashing	Ready to set up the device
	Solid	Working properly
Red	Flashing	Network disconnected
		Failed to set up the device
	Solid	Booting
		Device malfunction
Green & Red	Alternating	Updating firmware
Off	/	Power off
		LED turned off



# SETTING UP YOUR CAMERA

## Step 1: Connect to Wi-Fi and Pair Your Camera

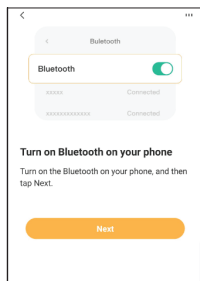
**IMPORTANT: Before pairing, ensure your phone is connected to a 2.4 GHz Wi-Fi network**

1. Tap + to add your camera, then tap Scan the QR code located on the camera.

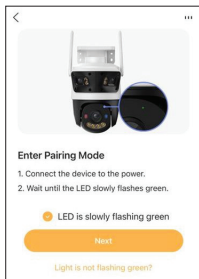


**Note: If your mobile device cannot scan the QR code, tap "Add Manually"**

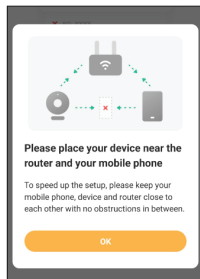
2. Ensure Bluetooth is turned on your phone and tap Next.



3. Wait for the camera LED to flash green slowly. Tap "Next" to proceed.



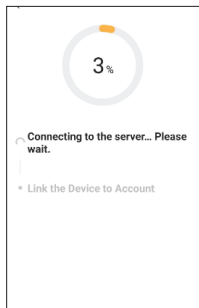
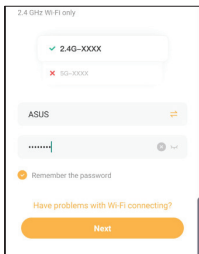
4. To ensure connection, please keep your phone, device and router close to each other.



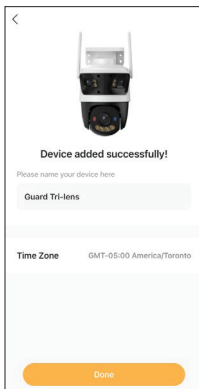
5. Select the Wi-Fi network you want to connect your camera with. Only available 2.4 GHz Wi-Fi networks show here. Enter your Wi-Fi Network password then tap "Next".
6. Please wait while the device connects to the server.

**Note: Make sure your phone is connected to the same network.**

**Note: If your Wi-Fi network is not listed here, please refresh the page.**

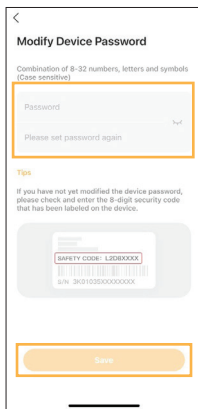
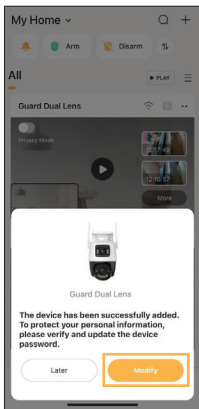


7. Name your device. We recommend naming your camera if you are connecting more than one camera. Tap "Done". Your device has now been added successfully.



**Note: Please repeat these steps for each additional camera you want to connect.**

8. We recommend setting a password for your camera. Select Modify to create a password for your camera.
9. Create a password, re-enter the password and select Save.



***IMPORTANT: Please remember your password, Defender Support will not be able to reset your password.***

## Step 2: Activating Your Storage Options

### Set up Cloud Recording

Increase your peace of mind with the Cloud. Gain access to up to 30 days of storage, protect your footage & gain access to additional features such as enhanced AI detection & custom security reports with the optional Cloud plan.



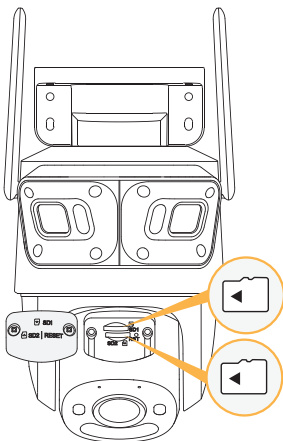
1. After activating your Guard device press "Activate" when prompted with the Free Trial popup
2. Review the terms & conditions and add your payment info to begin.

**NOTE:** After 31 day free trial ends, your subscription will automatically renewed at the cost of plan selected. Cancel any time before the trial ends to not be charged.

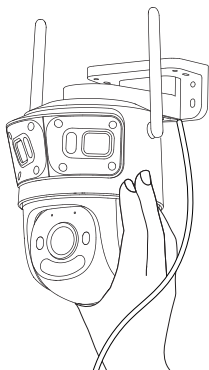
### Add a MicroSD Card for Local Storage

Recordings can be locally stored on a microSD card, to insert or swap out your microSD card please follow the steps below. The maximum size for each microSD card slot is 512GB.


1. Remove the lower cover by unscrewing the Philips screws to access the SD card.
2. If swapping out a current microSD card, gently press on the card, it will pop out.
3. When inserting your microSD push it in until you hear a click sound.



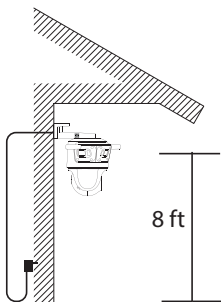
## Step 3: Position and Install Your Camera



**IMPORTANT:** Before mounting your camera, use the app to test your Wi-Fi strength and video feed. Plug the camera in the area you'll be monitoring and view your footage to ensure you have a clear, uninterrupted view.

To check your network signal strength, tap  > Tools > Wi-Fi Detection Tool > Wi-Fi Detection

**Note:** Cement walls, exterior finishes, and thick insulation can significantly affect Wi-Fi signal strength.

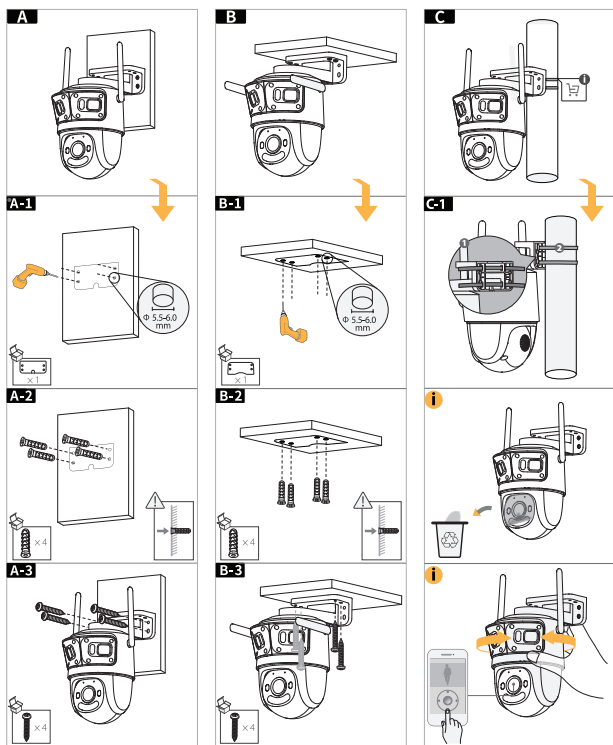


Using the recommended tools, install your camera in a preferred place, at a height where you can clearly see faces. Make sure there is a nearby power outlet. Your camera can be installed in three ways. Select your desired method to mount your camera(s) and follow the instructions provided on page 14.

**IMPORTANT:** The Camera Power Supply is **NOT** waterproof.

**TIP:** YOUR CAMERA CAN BE INSTALLED IN THREE WAYS. SELECT YOUR DESIRED METHOD TO MOUNT YOUR CAMERA(S) AND FOLLOW THE INSTRUCTIONS PROVIDED ON PAGE 14.

## CAMERA MOUNTING OPTIONS



## USING THE APP

The Defender Guard App allows you to remotely view live video or playback recorded footage, save and share recordings, share App access and more. **Scan the QR Code!**



## FREQUENTLY ASKED QUESTIONS

### **HOW MANY CAMERAS CAN I CONNECT TO THE DEFENDER GUARD APP?**

You can connect a total of 60 cameras to the Guard App. We recommend no more than 6 cameras be connected in the same home/building to avoid interference issues - it's not just Guard affecting Guard, other branded cameras will also interfere with each other.

### **CAN I ALLOW OTHER PEOPLE TO VIEW MY CAMERA(S) REMOTELY?**

You may share the Defender Guard App access with up to 5 additional users. Each user will need to download the Defender Guard App and create their own account before sharing access. Guard Cloud allows users to share access with up to 20 additional users.

### **IS THE AI 3K+ GUARD PRO WIFI TRI-LENS PTZ COMPATIBLE WITH ANY DEFENDER CAMERA SYSTEM?**

AI 3K+ Guard Pro WIFI Tri-Lens PTZ is only compatible with the Defender Guard, Guard Pro, Guard Pro PTZ, Guard Pro Dual-lens and AI POWERED 3K+ Guard Pro WIFI Tri-Lens PTZ cameras. It cannot be used with any other Defender Camera system.

### **CAN I VIEW MY LIVE OR RECORDED FOOTAGE FROM A WEB BROWSER?**

We do not offer web viewing. You can view the footage from the free Defender Guard app with compatible IOS/Android smart phones/tablets. Alternatively, you may export the footage from the SD card onto a personal computer using a compatible SD card reader.

# TABLE DES MATIÈRES

CE QUI EST INCLUS .....	20
CE DONT VOUS AUREZ BESOIN .....	20
INFORMATIONS RÉGLEMENTAIRES .....	20
DÉTAILS DU PRODUIT.....	21
COMMEÇONS .....	22
CONFIGURATION DE VOTRE CAMÉRA.....	23
OPTIONS DE MONTAGE DE LA CAMÉRA .....	28
UTILISATION DE L'APPLICATION.....	28
QUESTIONS FRÉQUEMMENT POSÉES.....	29

# VOTRE MONDE EN TOUTE SÉCURITÉ AVEC

**ESSAI  
GRATUIT**



## GUARD CLOUD

- 30 JOURS DE STOCKAGE DANS LE CLOUD
- DÉTECTION INTELLIGENTE DE PERSONNES / VÉHICULES / ANIMAUX / PAQUETS PAR L'IA
- VUE EN DIRECT
- MODE DE PROTECTION DE LA MAISON
- RAPPORTS DÉTAILLÉS DE L'IA
- TÉLÉCHARGEMENT DES ENREGISTREMENTS
- VOIR LES IMAGES QUAND L'APPAREIL EST ÉTEINT
- PARTAGER L'ACCÈS AVEC 20 UTILISATEURS

**ACTIVER DANS  
L'APPLICATION  
GUARD AUJOURD'HUI**

SCANNEZ CE CODE QR POUR EN SAVOIR PLUS



# PROLONGER VOTRE GARANTIE



## GARANTIE DE 2 ANS

Prolongez votre tranquillité d'esprit jusqu'à deux ans

- ◇ Défauts de Produits
- ◇ Remplacements Avancés
- ◇ Retour Gratuit



## GARANTIE DE 3 ANS

Prolongez votre tranquillité d'esprit jusqu'à trois ans

- ◇ Défauts de Produits
- ◇ Remplacements Avancés
- ◇ Retour Gratuit

**PROLONGER  
MAINTENANT**



Ouvrez votre appareil photo et scannez ce code QR, ou visitez:  
[DefenderCameras.com/pages/extended-warranties](https://DefenderCameras.com/pages/extended-warranties)

## ACTIVER VOTRE GARANTIE



### PROTÉGER

Couvert pour les imprévus



### SUPPORT

Recevez des vidéos, des conseils et des mises à jour pour votre produit



### VALEUR

Accès exclusif à des offres spéciales



Ouvrez votre caméra et scannez ce code QR, ou visitez: [DefenderCameras.com/Warranty](https://DefenderCameras.com/Warranty)

**DEFENDER**<sup>®</sup>

# ACCESSOIRES CERTIFIÉS

**SCAN  
MAINTENANT**



Ouvrez votre caméra et scannez ce code QR, ou visitez:

**DefenderCameras.com**

## CE QUI EST INCLUS

Caméra 3K+ Guard Pro PTZ WIFI à triple objectif  
Alimentation de la caméra (10 pieds)  
Matériel de montage de caméra  
Gabarit de montage de caméra  
Autocollant d'avertissement de fenêtre  
Guide de démarrage rapide  
Assistance client gratuite à vie

## CE DONT VOUS AUREZ BESOIN

Connexion Internet Wi-Fi  
Perceuse et/ou tournevis Phillips #2 (Gabarit de perçage inclus)  
Foret 3/32" pour trous pilotes  
Foret 7/32" pour ancrages muraux  
Foret de 7/8"  
(choisissez le bon foret en fonction du matériau de la surface)  
Un téléphone Android ou iOS compatible  
Câble Ethernet (si vous souhaitez installer une caméra filaire)

**IMPORTANT : L'alimentation de la caméra n'est PAS étanche.**

## INFORMATIONS RÉGLEMENTAIRES

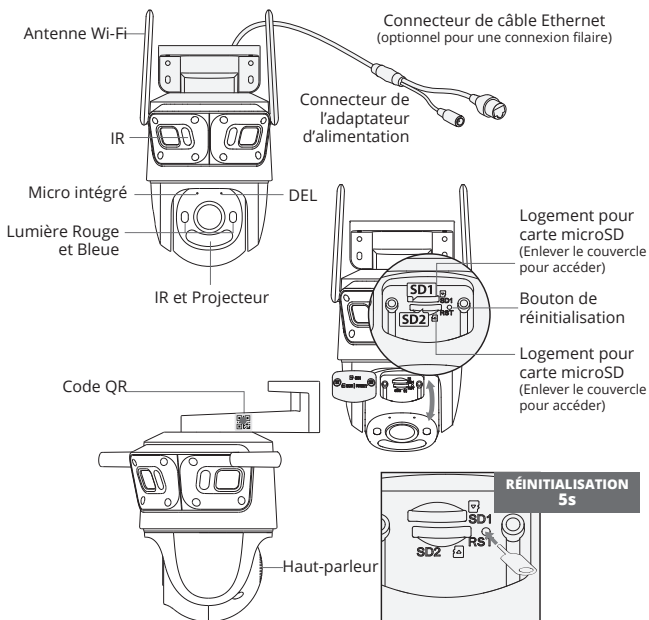
**DÉCLARATION FCC :** Cet appareil est conforme à la partie 15 des règles FCC. Son fonctionnement est soumis aux deux conditions suivantes : (1) Cet appareil ne doit pas provoquer interférences nuisibles. (2) Cet appareil doit accepter toute interférence reçue, y compris les interférences susceptibles de provoquer un fonctionnement indésirable. Cet équipement est conforme aux limites d'exposition aux rayonnements de la FCC établies pour un environnement non contrôlé. Cet équipement doit être installé et utilisé avec un minimum distance de 20 cm entre le radiateur et n'importe quelle partie de votre corps.

**AVERTISSEMENT FCC :** cet équipement a été testé et déclaré conforme aux limites d'un appareil numérique de classe B, conformément à la partie 15 des règles FCC. Ces limites sont conçues pour fournir une protection raisonnable contre les interférences nuisibles dans une installation résidentielle. Cet équipement génère, utilise et peut émettre de l'énergie radiofréquence et, s'il n'est pas installé et utilisé conformément aux instructions, peut provoquer des interférences nuisibles aux communications radio. Cependant, rien ne garantit que des interférences ne se produiront pas dans une installation particulière. Si cet équipement provoque des interférences nuisibles à la radio ou réception de télévision, qui peut être déterminée en éteignant et en allumant l'équipement, l'utilisateur est encouragé à tenter de corriger les interférences par un ou plusieurs des mesures suivantes :

- Réorientez ou déplacez l'antenne de réception.
- Augmentez la distance entre l'équipement et le récepteur.
- Connectez l'équipement à une prise différente de celle à laquelle le récepteur est connecté.
- Consultez le revendeur ou un technicien radio/TV expérimenté pour obtenir de l'aide.

**IC STATEMENT / DÉCLARATION IC:** This device contains license-exempt transmitter(s)/receiver(s) that comply with Innovation, Science and Economic Development Canada's license-exempt RSS(s). Operation is subject to the following two conditions: (1) This device may not cause interference. (2) This device must accept any interference, including interference that may cause undesired operation of the device. L'émetteur/récepteur exempt de licence contenu dans le présent appareil est conforme aux CNR d'Innovation, Sciences et Développement économique Canada applicables aux appareils radio exempts de licence. L'exploitation est autorisée aux deux conditions suivantes: (1) L'appareil ne doit pas produire de brouillage; (2) L'appareil doit accepter tout brouillage radioélectrique subi, même si le brouillage est susceptible d'en compromettre le fonctionnement. This equipment complies with IC RSS-102 radiation exposure limits set forth for an uncontrolled environment. This equipment should be installed and operated with minimum distance 20cm between the radiator and your body. Cet équipement est conforme aux limites d'exposition aux radiations IC CNR-102 établies pour un environnement non contrôlé. Cet équipement doit être installé et utilisé avec une distance minimale de 20 cm entre le radiateur et votre corps. Changes or modifications not expressly approved by the party responsible for compliance could void the user's authority to operate the equipment.

## DÉTAILS DU PRODUIT



# COMMEÇONS

**IMPORTANT: Les captures d'écran et certaines étapes peuvent varier en fonction de l'appareil utilisé pour configurer l'application.**

## 1: Téléchargez l'application

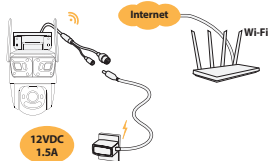
Téléchargez l'application Defender Guard et suivez les étapes pour créer un compte. Un compte e-mail est requis pour la vérification.



## 2. Branchez votre caméra pour l'allumer

Avant de connecter votre caméra à l'application, attendez 60 secondes que le voyant indicateur LED clignote en vert.

État du voyant LED		État de l'appareil
Vert	Clignotement	Prêt à configurer l'appareil
	Fixe	Fonctionne correctement
Rouge	Clignotement	Réseau déconnecté
	Fixe	Échec de la configuration de l'appareil
Vert & Rouge	Clignotement	Démarrage
	Fixe	Dysfonctionnement de l'appareil
Vert & Rouge	Alternant	Mise à jour du micrologiciel
Éteint	/	Éteindre
	/	Le voyant LED est éteint

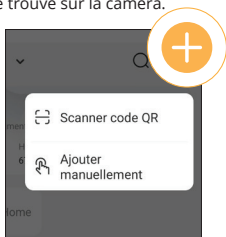


# CONFIGURATION DE VOTRE CAMÉRA

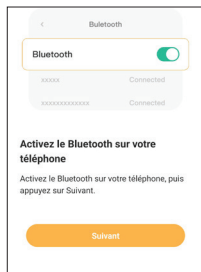
## Étape 1 : Connectez-vous au Wi-Fi et associez votre caméra

**IMPORTANT : Avant de jumeler, assurez-vous que votre téléphone est connecté à un réseau Wi-Fi de 2,4 GHz.**

1. Appuyez sur + pour ajouter votre appareil photo, puis appuyez sur Scanner le code QR. Le code QR se trouve sur la caméra.
2. Assurez-vous que Bluetooth est activé sur votre téléphone et appuyez sur Suivant.



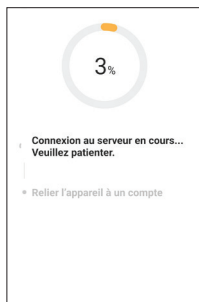
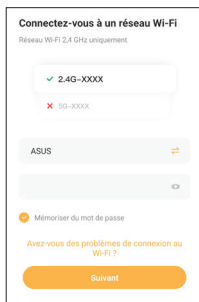
**Remarque : Si votre appareil mobile impossible de scanner le code QR, appuyez sur "Ajouter manuellement"**



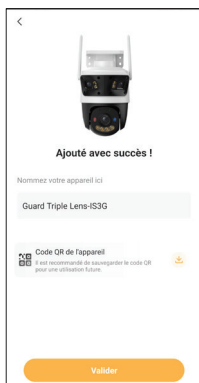
3. Attendez que le voyant de la caméra clignote lentement en vert. Appuyez sur "Suivant" pour continuer.
4. Pour garantir la connexion, veuillez garder votre téléphone, votre appareil et votre routeur proches les uns des autres.



5. Sélectionnez le réseau Wi-Fi 2.4 auquel vous souhaitez connecter votre caméra. Appuyez sur la flèche si le réseau WiFi 2,4 GHz n'est pas connecté. Sélectionnez le mot de passe de votre réseau Wi-Fi, puis appuyez sur "Suivant".
6. Veuillez patienter pendant que l'appareil se connecte au serveur.

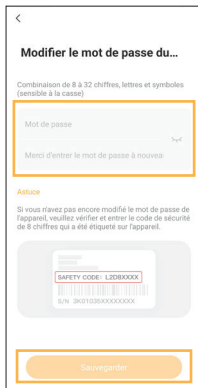


7. Modifiez nommez votre appareil. Nous vous recommandons de nommer votre caméra si vous connectez plusieurs caméras. Appuyez sur Valider. Votre appareil a maintenant été ajouté avec succès



**Remarque : Veuillez répéter ces étapes pour chaque caméra supplémentaire que vous souhaitez connecter**

8. Nous vous recommandons de définir un mot de passe pour votre Caméra. Sélectionnez Modifier pour créer un mot de passe pour votre Caméra.
9. Créez un mot de passe, saisissez-le à nouveau et sélectionnez Enregistrer.

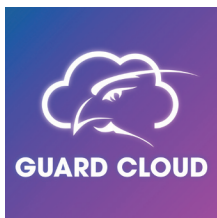


**IMPORTANT : N'oubliez pas votre mot de passe, le service d'assistance de Defender ne pourra pas le réinitialiser.**

## Étape 2 : Activation des Options de Stockage

### Configurer l'enregistrement Cloud

Accédez à une plus grande tranquillité d'esprit grâce à l'enregistrement sur le Cloud. Profitez de 30 jours de stockage dans le Cloud et accédez à des fonctions supplémentaires telles que la détection SMART de l'IA des animaux/paquets, les rapports d'événements détaillés de l'IA et bien plus encore !.



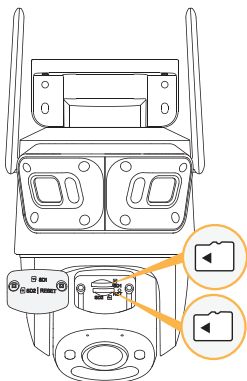
1. Après avoir activé votre appareil Guard, cliquez sur « Activer » lorsque la fenêtre d'essai gratuit s'affiche.
2. Lisez les termes et conditions et ajoutez vos informations de paiement pour commencer.

**CLAUSE DE NON-RESPONSABILITÉ :** *Après la fin de l'essai gratuit de 31 jours, votre abonnement sera automatiquement renouvelé au prix du plan ÉLITE. Annulez à n'importe quel moment avant la fin de la période d'essai pour ne pas être facturé.*

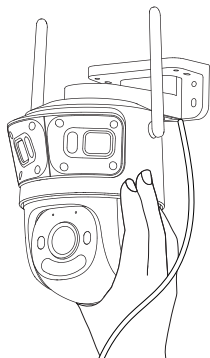
### Ajouter une carte MicroSD pour le stockage local.

Les enregistrements peuvent être stockés localement sur une carte microSD, pour insérer ou échanger votre carte microSD, veuillez suivre les étapes ci-dessous. La taille maximale de chaque emplacement pour carte microSD est de 512 Go.


1. Retirez le capot inférieur en dévissant les vis Philips pour accéder à la carte SD.
2. Si vous remplacez une carte microSD actuelle, appuyez doucement sur la carte, elle sortira.
3. Lorsque vous insérez votre carte microSD, poussez-la jusqu'à ce que vous entendiez un clic.



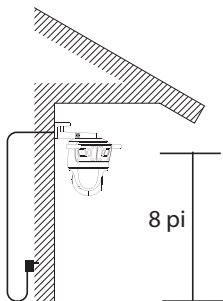
## Étape 3: Positionnez et installez votre caméra



**IMPORTANT :** Avant de monter votre caméra, utilisez l'application pour tester la puissance de votre Wi-Fi et flux vidéo. Branchez la caméra dans la zone où vous allez surveiller et visionnez vos images pour assurez-vous d'avoir une vue claire et ininterrompue.

Pour vérifier la force du signal de votre réseau, appuyez sur  > Outil > Outil de détection Wi-Fi > Détection Wi-Fi

**Remarque :** Murs de ciment, finitions extérieures et une isolation épaisse peut affecter considérablement la force du signal Wi-Fi.

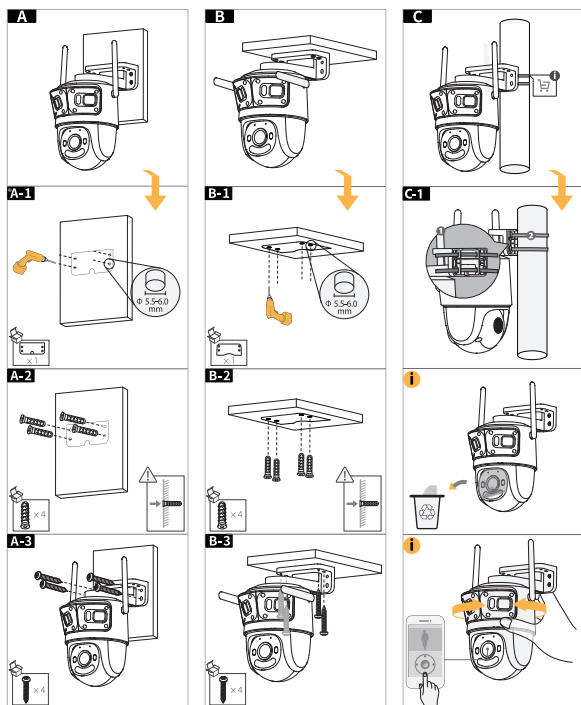


À l'aide des outils recommandés, installez votre caméra dans un endroit privilégié, en hauteur où l'on voit clairement les visages. S'assurer il y a une prise de courant à proximité.

**IMPORTANT:** L'alimentation de la caméra N'EST PAS étanche.

**CONSEIL :** VOTRE CAMÉRA PEUT ÊTRE INSTALLÉE DE TROIS FAÇONS. SÉLECTIONNEZ LA MÉTHODE DE MONTAGE DE VOTRE (VOS) CAMÉRA(S) ET SUIVEZ LES INSTRUCTIONS FOURNIES À LA PAGE 28.

# OPTIONS DE MONTAGE DE LA CAMÉRA



## UTILISATION DE L'APPLICATION

L'application Defender Empower vous permet de visualiser à distance des vidéos en direct ou de lire des séquences enregistrées, de sauvegarder et de partager des enregistrements, de partager l'accès à l'application et de recevoir des notifications personnalisées.

**Numérisez le code QR !**



## QUESTIONS FRÉQUEMMENT POSÉES

### **COMBIEN DE CAMÉRAS PUIS-JE CONNECTER À L'APPLICATION DEFENDER GUARD?**

Vous pouvez connecter un total de 60 caméras à l'application Guard. Nous recommandons de ne pas connecter plus de 6 caméras dans la même maison/bâtiment pour éviter les problèmes d'interférence - il n'y a pas que Guard qui affecte Guard, les caméras d'autres marques interfèrent également entre l'une et l'autre.

### **PUIS-JE AUTORISER D'AUTRES PERSONNES À VISUALISER MA OU MES CAMÉRAS À DISTANCE?**

Vous pouvez partager l'accès à l'application Defender Guard avec jusqu'à 5 utilisateurs supplémentaires. Chaque utilisateur devra télécharger l'application Defender Guard et créer son propre compte avant de partager l'accès. Guard Cloud permet aux utilisateurs de partager l'accès avec un maximum de 20 utilisateurs supplémentaires.

### **LE CAMÉRA 3K+ GUARD PRO PTZ WIFI À TRIPLE OBJECTIF EST-IL COMPATIBLE AVEC N'IMPORTE QUEL SYSTÈME DE CAMÉRA DEFENDER?**

Caméra 3K+ Guard Pro PTZ WIFI à triple objectif est uniquement compatible avec les caméras Defender Guard, Guard Pro, Guard Pro PTZ, 4K Guard Pro et IA 2K+ Guard Vision nocturne couleur extrême WIFI double lentille PTZ. Il ne peut être utilisé avec aucun autre système de caméra Defender.

### **PUIS-JE VISUALISER MES SÉQUENCES EN DIRECT OU ENREGISTRÉES À PARTIR D'UN NAVIGATEUR WEB?**

Nous ne proposons pas de visualisation Web. Vous pouvez visionner les images de l'application gratuite Defender Guard avec les téléphones intelligents/tablettes compatibles IOS/Android. Vous pouvez également exporter les images de la carte SD vers un ordinateur personnel à l'aide d'un lecteur de carte SD compatible.

Need Help? Visit:  
Besoin d'aide ? Visitez :  
**DefenderCameras.com/Support**

Defender is continuously enhancing our products to bring customers the best user experience. For the most up to date Quick Start Guide, please visit [DefenderCameras.com](http://DefenderCameras.com).

DEFENDER® does not endorse any DEFENDER® products for illegal activities. DEFENDER® is not responsible or liable in any way for any damage, vandalism, theft or any other action that may occur while a DEFENDER® product is in use by the purchaser. We reserve the right to change models, configuration, or specifications without notice or liability. Product may not be exactly as shown.

©2025 DEFENDER®. All rights reserved. DEFENDER®, the DEFENDER® logo and other DEFENDER® marks may be registered. All other Trademarks are the property of their respective owners.

Defender améliore continuellement ses produits pour offrir aux clients la meilleure expérience utilisateur possible. Pour obtenir le guide de démarrage rapide le plus récent, veuillez visiter [DefenderCameras.com](http://DefenderCameras.com).

DEFENDER® ne cautionne aucun produit DEFENDER® pour des activités illégales. DEFENDER® n'est en aucun cas responsable des dommages, vandalisme, vol ou toute autre action survenue lors de l'utilisation d'un produit DEFENDER® par l'acheteur. Nous nous réservons le droit de modifier les modèles, configurations ou spécifications sans préavis ni responsabilité. Le produit peut différer légèrement de celui montré.

IP11MTCB-QSG



REV01 05202025

©2025 DEFENDER®. Tous droits réservés. DEFENDER®, le logo DEFENDER® et d'autres marques DEFENDER® peuvent être enregistrés. Toutes les autres marques sont la propriété de leurs propriétaires respectifs.