

150x110mm

折页：英语一面日语一面

材质：80g双胶纸（此页不印刷）

# **Carplay Screen Player DVR User Manual**



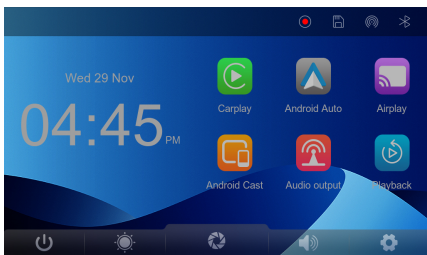
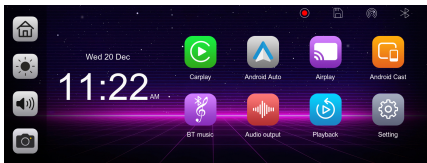
Scan the QR code to get the online PDF document of the multi-language instruction manual.







If you have any question of our smart screen, please contact with us

**[DC@yoomail.com](mailto:DC@yoomail.com)**

We can try our best to provide solutions based on your issues.

## Sidebar button



-  Home button: Click to return to the home page
-  Brightness button: Click to adjust brightness of the screen
-  Volume button: Click to adjust the volume
-  DVR: Click to enter the video recording interface
-  Screen ON/OFF: Turn on and off the screen
-  Setting: Click to open the settings page

## A. Apple CarPlay

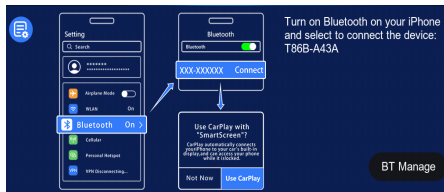
How to connect

Step 1. Click the Carplay on the main interface.

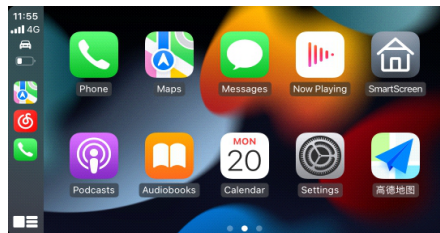
Step 2. Turn on the phone's WIFI and Bluetooth.

Step 3. Confirm the Carplay Screen ID and using Bluetooth to pair.

Step 4. Connection is succeeded.



Connection successful



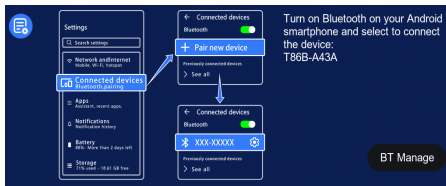
Tips: You need to enable Siri on your iPhone to utilise the Siri Assistant for navigation, listening to music, making calls, and more on the smart screen.

## B. Android Auto

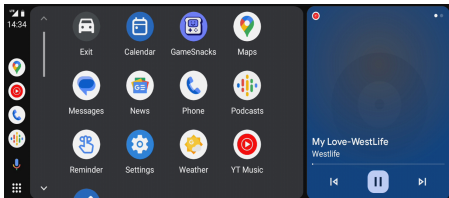


How to connect

- Step 1. Click the Android Auto on the main interface.
- Step 2. Turn on the phone's WIFI and Bluetooth.
- Step 3. Confirm the Carplay Screen ID and using Bluetooth to pair.
- Step 4. Connection is succeeded.



Connection successful

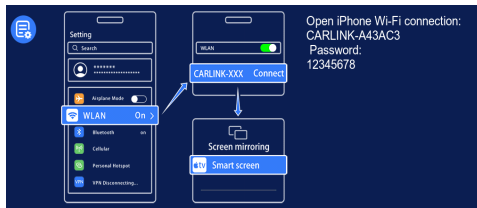


Tips: 1. To use Android Auto, Google Pixel phones need to be Android 8.0 or above, and other phones need to be Android 11.0 or above. 2. Once your phone is connected to the smart screen via Bluetooth, it will automatically connect to the smart screen's WiFi. There is no need to connect to the smart screen's WiFi again manually.

## C. AirPlay

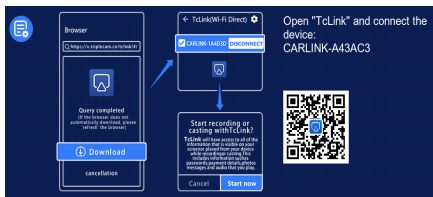
How to connect.

- Step 1. Click the Airplay on the main interface.
- Step 2. Confirm the Carplay Screen's Airplay ID and WIFI password, use the phone WIFI to connect.
- Step 3. Click the "screen mirroring" on the phone control center menu
- Step 4. Click on Smart Screen to complete screen mirroring.
- Step 5. Connection is succeeded.

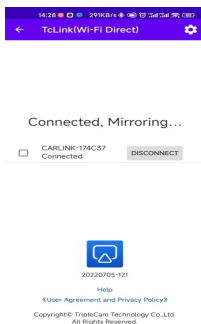


Tips: Only supports iPhone

## D. Android Cast



Scan the QR code to download **TcLink** App to mirror screen.



Tips: Only supports Android phones

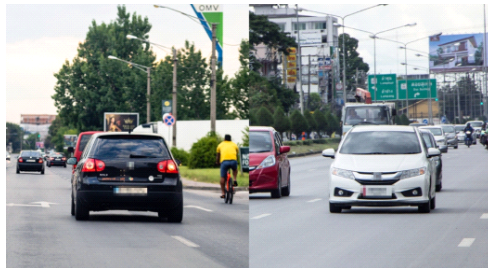
## E. DVR



Click the DVR button to start driving recording.  
If the red light on the button lights up, it means recording is in progress.

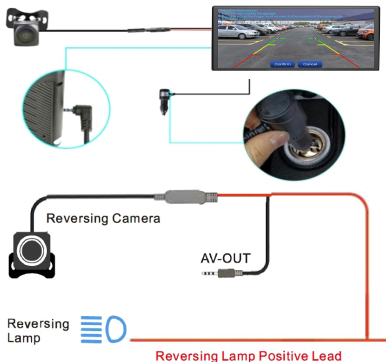


Tips: Need to install TF card to record videos and take photos



### Installing rear camera:

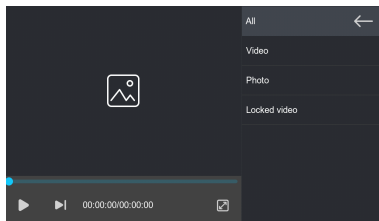
Make sure the rear camera is installed in the position of the rear license plate. The red wire of the rear camera must be connected to the Positive pole of the car's Back-up lights.



## F. Playback



If you want to view your driving videos and photos, click Playback button to view them.



## G. Audio output

Speaker	The Audio is played by the speaker of the smart screen
BT Audio	<ol style="list-style-type: none"> <li>1. Make sure your phone is connected to the smart screen</li> <li>2. Use your phone to connect your car's Bluetooth; Support mode: Carplay, Android Auto</li> </ol>
FM	<p>Using the FM output connects the Smart Screen to the car's original audio.</p> <p>Tips:</p> <p>When you go to connect, please make sure the FM frequency of your car is the same as on the smart screen.</p> <p>To avoid noise caused by FM signals, we suggest connecting using the non-popular FM frequency or blank FM frequency, such as 100-108MHz.</p>
AUX	Use the AUX cable to connect the car audio.

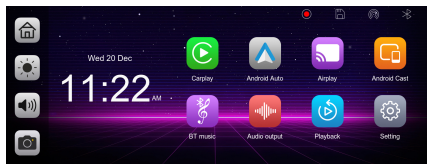
こちらは24時間以内に返信して、問題をできるだけ早く解決するために全力を尽くします。お客様は弊店の製品にご不満のところがありましたら、ご感想をお聞かせてください。こちらが是非誠心誠意で対応させていただきます!どうぞよろしくお願い申し上げます。







[DC@yoomail.com](mailto:DC@yoomail.com)



何か問題があれば、いつでもご連絡してお願いします

## インターフェース仕様



-  ホームボタン:クリックしてホームページに戻ります
-  明るさボタン:クリックして画面の明るさを調整します
-  音量ボタン:クリックして音量を調整します
-  DVR: クリックして録画インターフェイスに入ります
-  画面のオン/オフ: 画面をオンまたはオフにします
-  設定ボタン: クリックすると設定インターフェイスに入ります

## A. Apple CarPlay



接続方法:

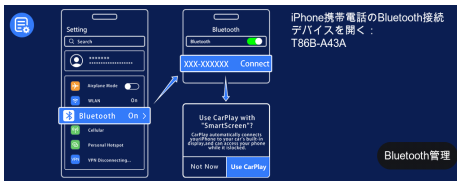
Carplay接続

ステップ1: 「Carplay」ボタンを選択して。

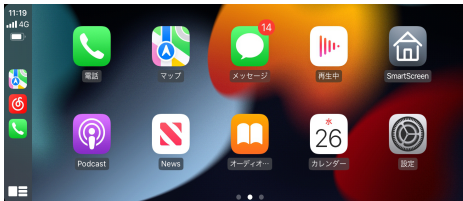
ステップ2: スマホのWi-FiとBluetoothをオンにします。

ステップ3: カープレイのBluetooth IDを確認し、ペアリングします。

ステップ4: 接続が成功しました。



リンクが成功しました



PS:Hei, Siri! iphoneを呼び覚まして、音楽を聴いて、電話をかけて、ナビゲーションして、天気など、音声アシスタントを利用して、carplayを制御します。

## B. Android Auto



ステップ1: 「Android Auto」をクリックします;

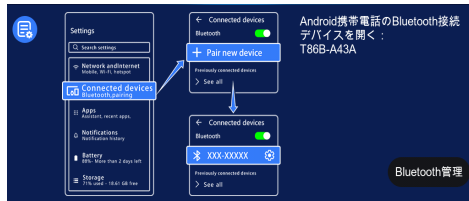
ステップ2: スマホのWi-FiとBluetoothをオンにします;

ステップ3: カープレイのBluetooth IDを確認し、ペアリングします;

ステップ4: 接続が成功しました;

スマホの具体的な接続方法は以下:

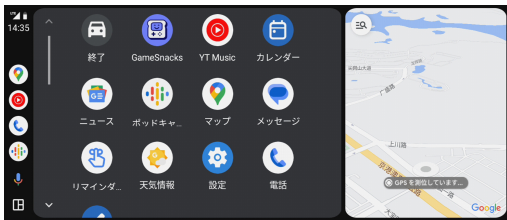
1.Android Auto をオンにします



2.Android Autoを使用する場合、Google PixelsphoneにはAndroid 8.0以上のバージョンが必要です。

3.他のブランドのAndroidスマホでは、システムはAndroid 11以上のバージョンが必要です。

4.Bluetoothデバイスを接続すると、WiFiは自動的に接続されます。WiFiデバイスを手動で再接続しないでください。

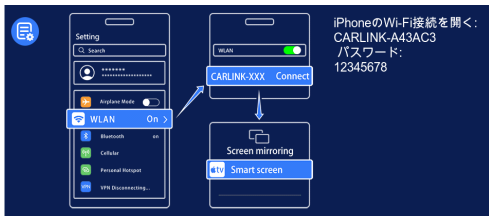


## C.AirPlay

ステップ1: iPhoneをCarplayのWiFiに接続する必要があります;

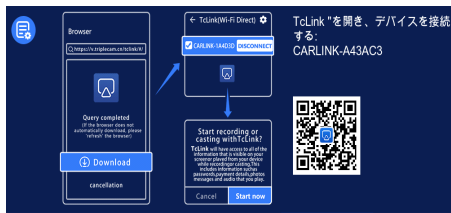
ステップ2: iPhoneコントロールセンターの画面ミラーリングでSmartScreenを選択します;

注: iPhoneのみがサポートされています;



注: iPhoneのみがサポートされています。

## D.Android Cast



接続方法

- 1:メインインターフェースで「Android Cast」をクリックします。
- 2:スマホでQRコードをスキャンし、「TcLink」アプリをダウンロードしてインストールします。
- 3:スマホで「TcLink」アプリをクリックします。
- 4:「CARLINK-XXXXXX」のWi-Fi名を自動的に検索し、クリックして接続します。
- 5:接続成功。



注:Androidスマホのみをサポートします  
(スマホはWIFI直接接続機能をサポートする必要があります)

接続、ミラーリング...



▲権限管理

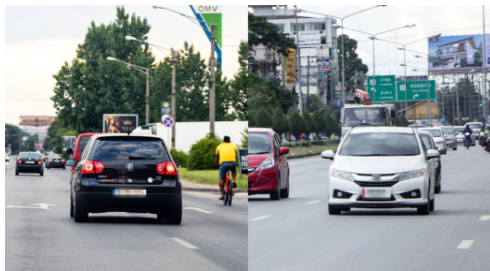


20230114-129

## E.DVR

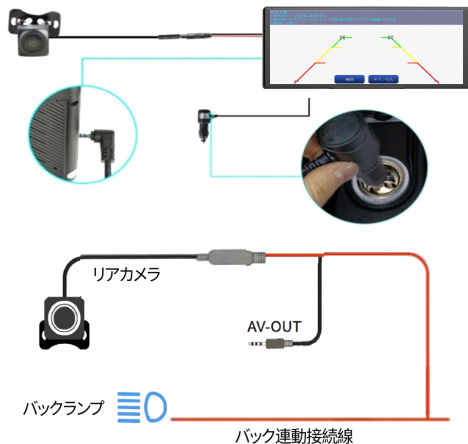


上の図に示すように、メインページにはカメラ画像が自動的に表示されません。カメラ画像を表示するには、Dvrボタンをクリックしてください。SDカードを挿入すると、システムは自動的に録画モードに入り、録画中は[DVR]ボタンの小さな赤い点が点滅します。



## a. リアカメラの取り付け(オプション)

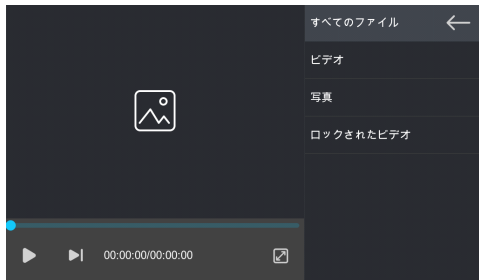
ナンバープレートの近くに適切な取り付け位置を見つけ、穴あけ位置を決定し、ペンで印を付けてから、適切なサイズのネジ穴を開けます。ネジを使用してリアカメラを車の後部に固定します。リバースセンサーのワイヤーをバックライトのプラス極(赤色の細いワイヤー)に接続し、最後にケーブルをリアカメラの延長線に接続します。



## F.Playback



上に示すように、[再生]ボタンをクリックしてビデオ再生インターフェイスに入ります。



## オーディオ出力

スピーカー	オーディオをスピーカーから出力;
BT Audio	1.まずスマホを使ってCarPlayを接続して; 2.次に、スマホのBluetoothを使って車のBluetoothに接続して; サポート:Carplay,Android Auto,
FM	カーラジオを使用してカープレイを接続し、音声を送信します。FM出力を使用する必要がある場合、カープレイのFM周波数と車のFM周波数が一致している必要があります。人気のある周波数を避けるように注意してください。推奨されるFM周波数範囲は100~108MHzです;
AUX	AUXを使用して音声を送信します;

