

Five Shooting Modes / Fünf Aufnahme-Modi / 五种拍摄模式

Shooting Mode	Transmitter's Mode Dial Shifted to	ShootCamera Drive Modeing Mode
1.Single Shot		Single Shot
2.Unlimited Continuous Shots		Continuous Shots
3.BULB Shot		Manual Mode (M) Shutter Speed: BULB
4.5s Delay Shot		Single Shot
5.3 Continuous Shots		Single Shot

Aufnahme-Modus	Sender Modus-Wahl auf	Kamera-Arbeitsmodus
1.Einzelaufnahme		Einzelaufnahme
2.Unbegrenzte Serienaufnahmen		Serienaufnahme
3.BLITZ-Aufnahme		Manueller Modus (M) Verschlussgeschwindigkeit: BULB
4,5 Sek Verzögerung		Einzelaufnahme
5.3 Serienaufnahmen		Einzelaufnahme

拍摄模式	发射器模式推钮位于	相机对应驱动模式
1.单张拍摄		单拍
2.无限制连拍		连拍
3.B门拍摄		手动模式 (M) 快门速度: BULB (B门)
4.五秒延时		单拍
5.三连拍		单拍

1.Single Shot / Einzelaufnahme / 单张拍摄

a.Shift the transmitter's mode dial to while setting your camera to single shot mode refers to the manual of your camera.  
b.Half-press the shutter release button on the transmitter to focus and press the button all the way down to take a photo.

a. Stellen Sie den Modus- Wahlschalter des Senders auf, während Sie Ihre Kamera auf den Einzelaufnahmemodus einstellen, siehe Handbuch Ihrer Kamera.  
b. Drücken Sie den Auslöser am Sender halb durch, um zu fokussieren, und drücken Sie ihn ganz durch, um ein Foto zu machen.

a.将发射器模式推钮调至 ,同时参考您的相机说明书将相机驱动模式调至单张拍摄 。  
b.半按发射器快门释放按钮进行对焦,全按发射器快门释放按钮。

2.Unlimited Continuous Shots / Unbegrenzte Serienaufnahmen / 无限制连拍

a.Shift the transmitter's mode dial to while setting your camera to continuous shot mode refers to the manual of your camera.  
b.Half-press the shutter release button on the transmitter to focus. Fully press while holding the button until the indicator lamp OFF to lock the shutter for unlimited continuous shots.  
c.Press the shutter release button on the transmitter again to end the shooting.

a.Stellen Sie den Modus- Wahlschalter des Senders auf , während Sie Ihre Kamera auf den Serienaufnahmemodus einstellen , siehe das Handbuch Ihrer Kamera.  
b.Drücken Sie den Auslöser am Sender halb herunter, um zu fokussieren. Halten Sie den Auslöser ganz gedrückt, bis die Anzeigeleuchte erlischt, um den Verschluss für unbegrenzte Serienaufnahmen zu sperren.  
c.Drücken Sie den Auslöser am Sender erneut, um die Aufnahme zu beenden.

a.将发射器模式推钮调至 ,同时参考您的相机说明书将相机驱动模式调至连拍模式 。  
b.半按发射器快门释放按钮进行对焦;全按发射器快门释放按钮直至指示灯熄灭,此时相机将进行无限制连拍。  
c.再按一次发射器快门释放按钮,结束连拍。

3.BULB Shot / BLITZ-Aufnahme / B门拍摄

a.Shift the transmitter's mode dial to while setting your camera to manual mode (M) and adjusting the shutter speed to BULB refers to the manual of your camera.  
b.Half-press the shutter release button on the transmitter to focus. Fully press while holding the button until the indicator lamp OFF to lock the shutter for BULB shot.  
c.Press the shutter release button on the transmitter again to end the shooting.

a.Stellen Sie das Betriebsarten-Einstellrad des Senders auf , während Sie Ihre Kamera auf den manuellen Modus (M) einstellen und die Verschlusszeit auf BULB einstellen, siehe Handbuch Ihrer Kamera.  
b.Drücken Sie den Auslöser am Sender halb herunter, um zu fokussieren. Halten Sie die Taste ganz gedrückt, bis die Signallampe erlischt, um den Verschluss für BULB-Aufnahmen zu sperren.  
c.Drücken Sie den Auslöser am Sender erneut, um die Aufnahme zu beenden.

a.将发射器模式推钮调至 ,同时参考您的相机说明书将相机调至手动模式 (M),并将快门速度调至BULB。  
b.半按发射器快门释放按钮进行对焦;全按发射器快门释放按钮直至指示灯熄灭,此时相机将进行B门长曝光拍摄。  
c.再按一次发射器快门释放按钮,结束B门长曝光拍摄。

4.5s Delay Shot / 5 Sekunden Verzögerung-Aufnahme / 五秒延时

a.Shift the transmitter's mode dial to while setting your camera to single shot mode refers to the manual of your camera.  
b.Half-press the shutter release button on the transmitter to focus. Fully press the button and the camera will take a picture after 5 seconds delay.

a.Stellen Sie den Modus- Wahlschalter des Senders auf , während Sie Ihre Kamera auf den Einzelaufnahmemodus einstellen , siehe Handbuch Ihrer Kamera.  
b.Drücken Sie den Auslöser des Senders halb durch, um zu fokussieren. Wenn Sie den Auslöser ganz durchdrücken, nimmt die Kamera nach einer Verzögerung von 5 Sekunden ein Bild auf.

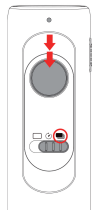
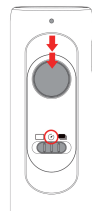
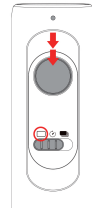
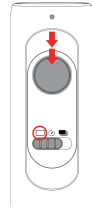
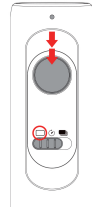
a.将发射器模式推钮调至 ,同时参考您的相机说明书将相机驱动模式调至单张拍摄 。  
b.半按发射器快门释放按钮进行对焦,全按发射器快门释放按钮,相机会延时五秒释放快门。

5.3 Continuous Shots / 3 Serienaufnahmen / 三连拍

a.Shift the transmitter's mode dial to while setting your camera to single shot mode refers to the manual of your camera.  
b.Half-press the shutter release button on the transmitter to focus. Fully press the button and the camera will take 3 pictures continuously.

a.Stellen Sie den Modus- Wahlschalter des Senders auf , während Sie Ihre Kamera auf den Einzelaufnahmemodus einstellen , siehe Handbuch Ihrer Kamera.  
b.Drücken Sie den Auslöser des Senders halb durch, um zu fokussieren. Wenn Sie den Auslöser ganz durchdrücken, nimmt die Kamera 3 Bilder in Folge auf.

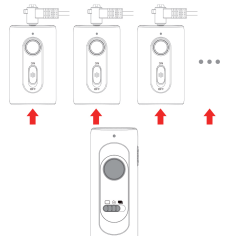
a.将发射器模式推钮调至 ,同时参考您的相机说明书将相机驱动模式调至单张拍摄 。  
b.半按发射器快门释放按钮进行对焦,全按发射器快门释放按钮,相机会连续拍摄三张照片。



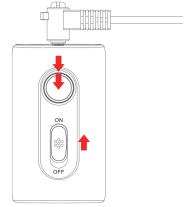
• Additionally, the PR-UN1's transmitter can trigger multiple PR-UN1's receivers at the same time. This is perfect for those photographers who own several cameras to take creative shooting.

• Außerdem kann der Sender des PR-UN1 mehrere Empfänger des PR-UN1 gleichzeitig auslösen. Dies ist ideal für Fotografen, die mehrere Kameras besitzen, um kreative Aufnahmen zu machen.

• 此外,PR-UN1发射器可以同时触发多个接收器。只需要将发射器以及所有接收器调至相同频道就可以实现此功能。这一点尤其适用于那些使用多部相机进行创意拍摄的摄影师们。



- Using the Receiver as a Wired Remote Switch
- Verwendung des Empfängers als kabelgebundener Fernschalter
- 接收器作简易快门线



• The PR-UN1's receiver can be used as a wired remote switch. Turning on the receiver, half-press the shutter release button on the receiver to focus, and fully press it to take a photo.

• Der Empfänger des PR-UN1 kann als kabelgebundener Fernauslöser verwendet werden. Schalten Sie den Empfänger ein und drücken Sie den Verschluss am Empfänger halb durch, um zu fokussieren, und drücken Sie ihn ganz durch, um ein Foto aufzunehmen.

• PR-UN1接收器单独使用可作简易快门线。打开接收器电源,半按接收器上的快门按钮对焦,全按拍照。

Using the Removable Clip / Verwendung des entfernaren Clips / 可拆卸背夹的使用

- The removable clip can be attached to a tripod's leg. (Compatible thickness: approx. 10mm~25mm / 0.39"~0.98")
- Der entfernare Clip kann an einem Stativbein befestigt werden. (Kompatible Dicke: ca. 10 mm~25 mm/0,39 Zoll ~ 0,98 Zoll)
- 可拆卸背夹可安装至三脚架脚管上使用(支持厚度约为10mm~25mm)。

1.Attaching: Gently insert the transmitter into the clip until it clicks into place.

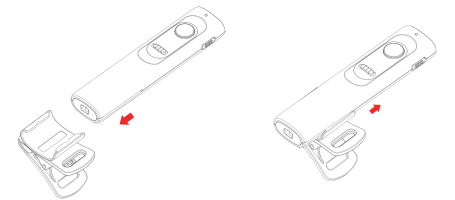
1.Anbringen: Führen Sie den Sender vorsichtig in den Clip ein, bis er einrastet.

1.安装:将发射器按箭头方向缓慢插入,直至发出咔哒声为止。

2.Removing: Slowly pull out the transmitter in the direction of the arrow.

2.Entfernen: Ziehen Sie den Sender langsam in Pfeilrichtung heraus.

2.拆卸:沿箭头方向慢慢拔出发射器。



NOTE/ HINWEIS/ 備考/ 备注:

1. The indicator of the receiver will frequently flicker when the voltage is low, which may cause automatical shooting. Please replace the battery right now.
2. We recommend turning the receiver off when not in use for a long time.

1. Die Kontrollleuchte des Empfängers flackert häufig, wenn die Spannung gering ist, dies kann eine automatische Aufnahme verursachen. Bitte ersetzen Sie die Batterie jetzt sofort.
2. Wir empfehlen, den Empfänger auszuschalten, wenn er für längere Zeit nicht verwendet wird.

1. 受信器電圧が不足になる場合、受信器の表示ランプが点滅し、自動撮影の可能性がります。電池を交換するようおすすめします。
2. 長期間使用しない場合、受信器の電源スイッチを閉じてください。

1. 当接收器电压较低时,接收器指示灯将会频闪,这时可能存在自动拍照的情况。此时建议更换接收器电池。
2. 接收器长期不使用时,请关闭接收器电源。

