

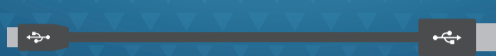
QUICK START GUIDE

FLIP 5

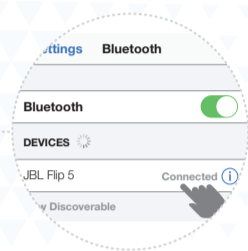
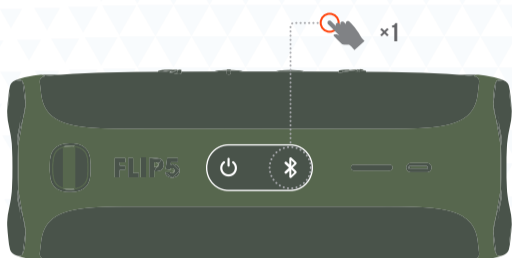


BC

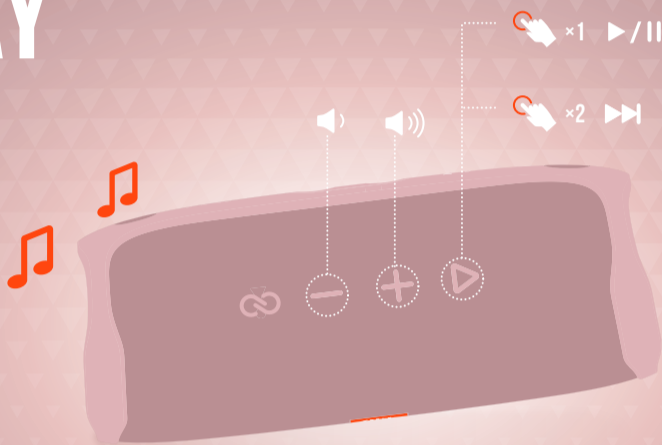
WHAT'S IN THE BOX



BLUETOOTH PAIRING



PLAY



PARTYBOOST

1.



2.



APP

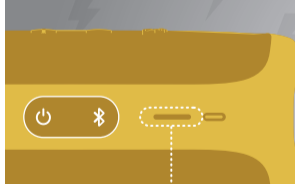


JBL CONNECT

USE THE JBL CONNECT APP FOR SPEAKER CONFIGURATION AND SOFTWARE UPGRADE.



CHARGING



USB



100% 50% 20%

WATERPROOF IPX7



30 MINS

1M

TECH SPEC

BLUETOOTH® VERSION:	4.2
SUPPORT:	A2DP V1.3, AVRCP V1.6
TRANSDUCER:	44 X 80MM
RATED POWER:	20W RMS
FREQUENCY RESPONSE:	65HZ – 20KHZ
SIGNAL-TO-NOISE RATIO:	> 80DB
BATTERY TYPE:	LITHIUM-ION POLYMER 17.28WH (EQUIVALENT TO 3.6V, 4800MAH)
BATTERY CHARGE TIME:	2.5 HOURS (5V/3A)
MUSIC PLAYTIME:	UP TO 12 HOURS (VARIES BY VOLUME LEVEL AND AUDIO CONTENT)
BLUETOOTH® TRANSMITTER POWER:	0 – 110DB
BLUETOOTH® TRANSMITTER FREQUENCY RANGE:	2.402 – 2.480GHZ
BLUETOOTH® TRANSMITTER MODULATION:	GFSK, π/4 DQPSK, 8DPSK
DIMENSION (W x D x H):	181 X 69 X 74MM
WEIGHT:	540G

DA	TEKNISKE SPECIFIKATIONER	DE	TECHNISCHE DATEN	ES	ESPECIFICACIONES TÉCNICAS	FI	TEKNISET TIEDOT
	BLUETOOTH®-VERSION: 4.2		BLUETOOTH®-VERSION: 4.2		VERSIÓN BLUETOOTH®: 4.2		BLUETOOTH®-VERSIO: 4.2
	UNDERSTØTTELSE: A2DP V1.3, AVRCP V1.6		UNTERSTÜTZT: A2DP V1.3, AVRCP V1.6		COMPATIBILIDAD: A2DP V1.3, AVRCP V1.6		TUKI: A2DP V1.3, AVRCP V1.6
	ENHED: 44 X 80 MM		LAUTSPRECHERTREIBER: 44 X 80 MM		TRANSODUCTOR: 44 X 80 MM		KÄÄNTELELEMENTI: 44 X 80 MM
	NOMINEL EFFEKT: 20 W RMS		NENNLEISTUNG: 20 W RMS		POTENCIA NOMINAL: 20 W RMS		NIMELLISTEHDO: 20 W RMS
	FREKVENSMÅRÅDE: 65 HZ – 20 KHZ		FREQUENZGANG: 65 HZ – 20 KHZ		RESPUESTA DE FRECUENCIA: 65 HZ – 20 KHZ		TAÄRUSVÄSTE: 65 HZ – 20 KHZ
	SIGNAL-STØJ-FØRHOLD: >80 DB		SIGNAL-RAUSCHABSTAND: >80 DB		RELACION SEÑAL/RUIDO: >80 DB		HÄÄRÖINTÄÄSSYYS: >80 DB
	BATTERITYPE: LITHIUM-ION-POLYMER 17.28 WH (SVARENDE TIL 3.6 V, 4800 MAH)		AKKUTYP: LITHIUM-IONEN-AKKU 17.28 WH (ENTSPRECHT 3.6 V, 4800 MAH)		TIPO DE BATERÍA: POLÍMERO DE IONES DE LITIO DE 17,28 WH (EQUIVALENTE A 3,6 V, 4800 MAH)		AKKUTYYPPI: LITHIUM-ION-POLYMER 17,28 WH (VASTAA 3,6 V, 4800 MAH)
	BATTERIPLANNINGSTID: 2.5 TIMER (SV / 3A)		AKKULADEAUER: 2.5 STUNDEN (SV / 3A)		TIEMPO DE CARGA DE LA BATERÍA: 2.5 HORAS (SV / 3A)		AKUN LAATUSAIKA: 2.5 TUNTIA (SV / 3A)
	MUSIKAFSPILNINGSTID: 0P TIL 12 TIMER (AFHÆNGER AF LYDSTYRKE OG INHOLD)		MUSIK-WIEDERGABEZEIT: BIS ZU 12 STUNDEN (VARIERT JE NACH LAUTSTÄRKE UND AUDIOINHALT)		TIEMPO DE REPRODUCCIÓN DE MÚSICA: HASTA 12 HORAS (DEPENDIENDO DEL VOLUMEN Y EL CONTENIDO DEL AUDIO)		TOISTOAIKA: 0P:12 TUNTIA (VAIKTELEE ÄÄNENOMAKUUDEN TASON JA AUDIOSÄÄLLÖN MUKAAN)
	BLUETOOTH®-SENDEREFFEKT: 0 – 11 DBM		BLUETOOTH®-SENDELEISTUNG: 0 – 11 DBM		POTENCIA DEL TRANSMISOR BLUETOOTH®: 0 – 11 DBM		BLUETOOTH®-LÄHETTIMEN TEHO: 0 – 11 DBM
	BLUETOOTH®-SENDERS FREKVENSMÅRÅDE: 2.402 – 2.480 GHZ		BLUETOOTH®-SENDEFREQUENZBEREICH: 2.402 – 2.480 GHZ		RANGO DE FRECUENCIA DEL TRANSMISOR BLUETOOTH®: 2.402 – 2.480 GHZ		BLUETOOTH®-LÄHETTIMEN TAAJUUSALUE: 2.402 – 2.480 GHZ
	BLUETOOTH®-SENDERMODULATION: GFSK, π/4 DQPSK, 8 DPSK		BLUETOOTH®-ÜBERTRAGUNGSMODULATION: GFSK, π/4 DQPSK, 8 DPSK		MODULACIÓN DEL TRANSMISOR BLUETOOTH®: GFSK, π/4 DQPSK, 8 DPSK		BLUETOOTH®-LÄHETTIMEN MODULAATIO: GFSK, π/4 DQPSK, 8DPSK
	MÅL (H X B X D): 181 X 69 X 74 MM		ABMESSUNGEN (B X T X H): 181 X 69 X 74 MM		DIMENSIONES ALTURA X ANCHURA X PROFUNDIDAD: 181 X 69 X 74 MM		MITÄT (L X S X K): 181 X 69 X 74 MM
	VEGT: 540 G		GEWICHT: 540 G		PEÑO: 540 G		PAIKO: 540 G
	DET ER DER I ÆSKEN / BLUETOOTH-PARRING / AFSPIL / BRUG JBL CONNECT-APPEN TIL INDSTILLING AF HØJTELÆRE OG SOFTWAREOPDATERINGER. / OPLADNING / IPX7-VANDTÆT		LIEFERUMFANG / BLUETOOTH-KOPPLUNG / PLAY / VERWENDE DIE JBL CONNECT APP FÜR KONFIGURATION DES LAUTSPRECHERKONFIGURATION UND SOFTWARE-UPGRADE. / LADEVORGANG / WASSERDICHT GEMÄSS SCHUTZKLASSE IPX7		CONTENIDO DE LA CAJA / PAREADO POR BLUETOOTH / REPRODUCCIÓN / UTILIZA LA APLICACIÓN JBL CONNECT PARA CONFIGURAR LOS ALTAVoces Y ACTUALIZAR EL SOFTWARE. / SISTEMA DE CARGA / RESISTENTE AL AGUA CONFORME A LA NORMA IPX7		PAKKAUKSEN SISÄLTÖ / BLUETOOTH-LAITEPÄRIN MUOKUSTAMINEN / TOISTO / KÄYTTÄ JBL CONNECTION -APPLIKAATIOITA KÄÄNTÄMÄSE TUOKSIN JA OHJELMISTON PÄIVITTÄMISEEN / LAATUS / IPX7-VESTIVISYYS

FR	CARACTÉRISTIQUES TECHNIQUES	IT	SPECIFICHE TECNICHE	NL	TECHNISCHE SPECIFICATIE	NO	TEKNISKE SPECIFIKASJONER
	VERSION BLUETOOTH®: 4.2		VERSIONE TECNICHE: 4.2		TECHNISCHE-VERSIE: 4.2		BLUETOOTH®-VERSJON: 4.2
	PROTOKOLES PRIS EN CHARGE: A2DP V1.3, AVRCP V1.6		SUPPORTO: A2DP V1.3, AVRCP V1.6		ONDERSTEUNING: A2DP V1.3, AVRCP V1.6		STØTTER: A2DP V1.3, AVRCP V1.6
	HAUT-PARLEUR: 44 X 80 MM		TRASDUTTORE: 44 X 80 MM		OMFORMER: 44 X 80 MM		OMFORMER: 44 X 80MM
	PUISSANCE NOMINALE: 20 W RMS		POTENZA NOMINALE: 20W RMS		NOMINALE VERMODEN: 20 W RMS		NOMINELLE EFFEKT: 20W RMS
	RÉPONSE EN FRÉQUENCE: 65 HZ À 20 KHZ		RISPOSTA IN FREQUENZA: 65 HZ – 20 KHZ		FREQUENTIEBEREIK: 65 HZ – 20 KHZ		FREKVENSRESPONS: 65 HZ – 20 KHZ
	RAPPORT SIGNAL/BRUIT: >80 DB		RAPPORTO SEGNALE/RUMORE: >80 DB		SIGNAAL-RUISVERHOUDING: >80 DB		SIGNAL-TIL-STØJ-FØRHOLD: >80 DB
	TYPE DE BATTERIE: POLYMER LITHIUM-ION 17.28 WH (EQUIVALENT A 3.6 V, 4800 MAH)		TIPO DI BATTERIA: POLIMERO A IONI DI LITIO 17,28 WH (EQUIVALENTE A 3,6 V, 4800 MAH)		TYPE BATTERIJ: LITHIUM-ION-POLYMER 17,28 WH (EQUIVALENT 3,6 V, 4800 MAH)		BATTERITYPE: LITHIUM-ION POLYMER 17,28 WH (EQUIVALENT 3,6 V, 4800 MAH)
	TEMPS DE CHARGE DE LA BATTERIE: 2.5 HEURES (SV / 3A)		TEMPO DI RICARICA DELLA BATTERIA: 2.5 ORE (SV / 3A)		OPLAADTIJD VOOR BATTERIJ: 2.5 UUR (SV / 3A)		BATTERILADETID: 2.5 TIMER (SV / 3A)
	AUTONOMIE MUSICALE: JUSQU'À 12 HEURES (VARIATION POSSIBLE EN FONCTION DU VOLUME ET DU CONTENU AUDIO)		AUTONOMIA IN RIPRODUZIONE: FINO A 12 ORE (VARIA A SECONDA DEL LIVELLO DEL VOLUME E DEI CONTENUTI AUDIO)		AFSPLEETIJD MUZIEK: TOT 12 UUR (AFHANKELIJK VAN VOLUME/NUVEAU EN AUDIO-INHOUD)		MUSIKKVAESPILLINGSTID: 0P:12 TIMER (VARIERER MED VOLUMENVA OG LYDINNHOLD)
	PUISSANCE DE L'ÉMETTEUR BLUETOOTH®: 0 – 11 DBM		POTENZA TRASMETTITORE BLUETOOTH®: 0 – 11 DBM		VERMOEEN BLUETOOTH®-ZENDER: 0 – 11 DBM		BLUETOOTH®-SENDERSTYRKE: 0 – 11DBM
	GAMME DE FRÉQUENCES DE L'ÉMETTEUR BLUETOOTH®: 2.402 – 2.480 GHZ		INTERVALLO DI FREQUENZA TRASMETTITORE BLUETOOTH®: 2.402 – 2.480 GHZ		FREQUENTIEBEREIK BLUETOOTH®-ZENDER: 2.402 – 2.480 GHZ		BLUETOOTH®-SENDERS FREKVENSMÅRÅDE: 2.402 – 2.480 GHZ
	MODULATION DE L'ÉMETTEUR BLUETOOTH®: GFSK, π/4 DQPSK, 8 DPSK		MODULAZIONE TRASMETTITORE BLUETOOTH®: GFSK, π/4 DQPSK, 8 DPSK		MODULATIE BLUETOOTH®-ZENDER: GFSK, π/4 DQPSK, 8DPSK		BLUETOOTH®-SENDERS MODULASJON: GFSK, π/4 DQPSK, 8DPSK
	DIMENSIONS (H X L X P): 181 X 69 X 74 MM		DIMENSIONI (L X P X A): 181 X 69 X 74 MM		AFMETINGEN (B X H X D): 181 X 69 X 74 MM		DIMENSJONER (B X D X H): 181 X 69 X 74MM
	POIDS: 540 G		PEÑO: 540 G		GEWICHT: 540 G		VEKT: 540G
	CONTENU DE LA BÔTE / APPAREIL BLUETOOTH / JOUEZ / UTILISEZ L'APPLICATION JBL CONNECT POUR CONFIGURER L'ENCENTE ET METTRE LE LOGICIEL A JOUR. / RECHARGE / ETANCHÉITE CONFORME À LA NORME IPX7		CONTENUTO DELLA CONFEZIONE / ABBINAMENTO BLUETOOTH / PLAY / UTILIZZARE L'APPLICAZIONE JBL CONNECT PER LA CONFIGURAZIONE DELLO SPEAKER E L'AGGIORNAMENTO DEL SOFTWARE. / RICARICA / CLASSIFICAZIONE DI IMPERMEABILITÀ IPX7		INHOUD VAN DE DOOS / BLUETOOTH-GEZIG MET KOPPELEN / AFSPLEN / GEBRUK DE JBL CONNECT APP VOOR LUISREKONFIGURATIE EN SOFTWARE-UPGRADE. / OPLADEN / IPX7-WATERBESTENDIG		HVA ER I ÆSKEN / BLUETOOTH®-PÄRING / PLAY / BRUK JBL CONNECT-APPEN FOR HØYTELÆRE/KONFIGURASJON OG PROGRAMVAREOPDATERING. / LADER / VANNTETT IPX7

PL	DANE TECHNICZNE	PT	ESPECIFICAÇÃO TÉCNICA	RU	ТЕХНИЧЕСКИЕ СПЕЦИФИКАЦИИ	SV	TEKNISKA SPECIFIKATIONER
	WERSJA BLUETOOTH®: 4.2		VERSÃO BLUETOOTH®: 4.2		ВЕРСИЯ BLUETOOTH®: 4.2		BLUETOOTH®-VERSION: 4.2
	OBSŁUGIWANE PROFILE: A2DP V1.3, AVRCP V1.6		SUPORTE: A2DP V1.3, AVRCP V1.6		ПОДДЕРЖКА: A2DP V1.3, AVRCP V1.6		STÖDER: A2DP V1.3, AVRCP V1.6
	PRZETWORNIK: 44 X 80 MM		TRANSODUTOR: 44 X 80 MM		ДИНАМИК: 44 X 80 MM		ELEMENT: 44 X 80 MM
	MOC ZNAMIONOWA: 20 W RMS		POTÊNCIA NOMINAL: 20W RMS		НОМИНАЛЬНАЯ МОЩНОСТЬ: 20 Вт RMS		MÅKKEFFEKT: 20 W RMS
	PASMO PRZENOŚCIZNA: 65 HZ – 20 KHZ		RESPOTA DE FREQUÊNCIA: 65 HZ À 20 KHZ		ЧСТОТНАЯ ХАРАКТЕРИСТИКА: 65 ГЦ – 20 КГЦ		FREKVENSRESPONS: 65 HZ – 20 KHZ
	STOSUNEK SYGNAŁU DO SZUMU: >80 DB		RELAÇÃO SINAL/RUIDO: >80 DB		СОТНОШЕНИЕ СИГНАЛ/ШУМ: >80 DB		SIGNAL/BRUIS-FØRHÅLLANDE: >80 DB
	ROZDZIAJ AKUMULATORY: POLIMEROWY 17,28 WH (ODPOWIEDNIE 3,6 V, 4800 MAH)		TIPO DE BATERIA: POLÍMERO DE LITIO 17,28 WH (EQUIVALENTE A 3,6 V, 4800MAH)		ТИП АККУМУЛЯТОРА: ЛИТИЙ-ИОННЫЙ ПОЛИМЕР 17,28 Вт (ЭQUIVALENT 3,6 В, 4800 МА*4)		BATTERITYPE: LITHIUM-ION-POLYMER 17,28 WH (EQUIVALENT 3,6 V, 4800 MAH)
	CZAS ŁADOWANIA AKUMULATORA: 2,5 GODZINY (SV / 3A)		TEMPO DE CARGA DA BATERIA: 2,5 HORAS (SV / 3A)		ВРЕМЯ ЗАРЯДКИ АККУМУЛЯТОРА: 2,5 ЧАСА (SV / 3A)		BATTERILADDNINGSTID: 2,5 TIMMAR (SV / 3A)
	CZAS ODTWARZANIA MUZYKI: DO 12 GODZIN (W ZALEŻNOŚCI OD POZIOMU GŁOŚNOSCII / RODZAJU PLIKÓW AUDIO)		TEMPO DE REPRODUÇÃO DE MÚSICA: ATÉ 12 HORAS (DEPENDENDO DO VOLUME E DO TIPO DE SOM)		ДЛИТЕЛЬНОСТЬ ВОСПРОИЗВЕДЕНИЯ: ДО 12 ЧАСОВ (ЗАВИСИТ ОТ УРОВНЯ ГОЛОСНОСТИ И АУДИОКОНТЕНТА)		SPLETTID: UPP TILL 12 TIMMAR (VARIERAR BEREDNEN PÅ VOLYMNIVÅ OCH LÅDNINGSHÅLL)
	MOC NADAWANIK BLUETOOTH®: 0 – 11 DBM		POTÊNCIA DO TRANSMISSOR BLUETOOTH®: 0 A 11 DBM		МОЩНОСТЬ ПЕРЕДАТЧИКА BLUETOOTH®: 0-11 DBM		BLUETOOTH®-SÄNDEREFFEKT: 0 – 11 DBM
	ZAKRES CZĘSTOTLIWOŚCI NADAWANIK BLUETOOTH®: 2.402 – 2.480 GHZ		INTERVALO DE FREQUÊNCIA DO TRANSMISSOR BLUETOOTH®: 2.402 – 2.480 GHZ		ДИАПАЗОН ЧАСТОТ ПЕРЕДАТЧИКА BLUETOOTH®: 2402 – 2480 ГЦ		BLUETOOTH®-SÄNDERENS FREKVENSMÅRÅDE: 2.402 – 2.480GHZ
	MODULACJA NADAWANIK BLUETOOTH®: GFSK, π/4 DQPSK, 8DPSK		MODULAÇÃO DO TRANSMISSOR BLUETOOTH®: GFSK, π/4 DQPSK, 8DPSK		МОДУЛЯЦИЯ ПЕРЕДАТЧИКА BLUETOOTH®: GFSK, π/4 DQPSK, 8DPSK		BLUETOOTH®-SÄNDERMODULERING: GFSK, π/4 DQPSK, 8DPSK
	WYMIARY (WYS. X SZER. X GŁ.): 181 X 69 X 74 MM		DIMENSÃO (A X L X P): 181 X 69 X 74 MM		РАЗМЕРЫ (В X Ш X Г): 181 X 69 X 74 MM		MÅTT (B X D X H): 181 X 69 X 74 MM
	MASA: 540 G		PEÑO: 540 G		ВЕС: 540 Г		VIKT: 540 G
	ZAWARTOŚĆ OPAKOWANIA / PAROWANIE BLUETOOTH / ODTWARZANIE / UŻYĆ APLIKACJI JBL CONNECT. / UŻYĆ SKONFIGURACJI GŁOŚNIKI / ZAKŁADNIKI ODTWARZANIE / ŁADOWANIE / WODOSZCZELNOŚĆ IPX7		CONTÉUDO DA CAIXA / EMPACAMENTO DO BLUETOOTH / PLAY / UTILIZARE O APLICATIVO JBL CONNECT PARA CONFIGURAR O SOFTWARE. USE O APLICATIVO JBL CONNECT. / CARREGAMENTO / CLASSIFICAÇÃO IPX7 A PROVA D'ÁGUA		СОДЕРЖИМОЕ КОРОБКИ / СОПРЯЖЕНИЕ ПО BLUETOOTH / ВОСПРОИЗВЕДЕНИЕ / ИСПОЛЬЗОВАТЬ ПРИЛОЖЕНИЕ JBL CONNECT ДЛЯ НАСТРОЙКИ ДИНАМИКА И ОБНОВЛЕНИЯ ПРОГРАММНОГО ОБЕСПЕЧЕНИЯ. / ЗАРЯДКА / ЗАЩИТА ОТ ВОДЫ ПО СТАНДАРТУ IPX7		FÖR LÅNGE NÅRÅ / PÅRÖPPNING AV BLUETOOTH / SPELA / ANVÄND APPEN JBL CONNECT FÖR HÖJTELÆRE/KONFIGURATION OCH PROGRAMVAREUPDATERING. / LÅDNING / VATTENTÄTT ENLIGT IPX7

ID	SPEKIFIKASI TEKNIK	JP	技術仕様	KO	기술 사양	ZH-CN	技术规格
	VERSI BLUETOOTH®: 4.2		BLUETOOTH®バージョン: 4.2		BLUETOOTH® 버전: 4.2		BLUETOOTH® 版本: 4.2
	DUKUNGAN: A2DP V1.3, AVRCP V1.6		対応プロファイル: A2DP V1.3, AVRCP V1.6		지원: A2DP V1.3, AVRCP V1.6		支持: A2DP V1.3, AVRCP V1.6
	TRANSUISER: 44 X 80 MM		トランスデューサー: 44 X 80MM		트랜스듀서: 44 X 80MM		受話器: 44 X 80MM
	DAYA NOMINAL: 20 W RMS		定格出力: 20W RMS		정격 출력: 20W RMS		额定功率: 20W RMS
	RESPONS FREKUENSI: 65HZ – 20KHZ		周波数特性: 65HZ~20KHZ		주파수 응답: 65Hz – 20kHz		频率响应: 65Hz – 20kHz
	RASIO ANTARA SINYAL DAN BERAU: >80DB		SN比: >80DB		신호대 잡음비(SN): >80DB		信噪比: >80DB
	JENIS BATERAI: POLIMER ION-LITUM 17.28WH (SABARA 3.6V, 4800MAH)		バッテリータイプ: リチウムイオンポ リマー17.28WH (3.6V, 4800mAh相当)		배터리 유형: 리튬 이온 폴리머 17.28Wh (3.6V, 4800mAh 에 해당)		電池类型: 锂离子聚合物 17.28Wh (相当于 3.6V, 4800mAh)
	MASA PENGISAN DAYA BATERAI: 2.5 JAM (SV / 3A)		電池充電時間: 2.5時間 (SV / 3A)		배터리 충전 시간: 2.5시간 (SV / 3A)		電池充电时间: 2.5小时 (SV / 3A)
	WAKTU PUTAR MUSIK: HINGSA 12 JAM (BERVARIASI SESUAI VOLUME DAN KONTEN AUDIO)		再生時間: 最長12時間 (音量や再生内容により異なります)		음악 재생 시간: 최대 12시간(볼륨 레벨이나 오디오 콘텐츠에 따라 달라질 수 있음)		音乐播放时长: 最长 12 小时 (因音量和音频内容而异)
	DAYA TRANSMITTER BLUETOOTH®: 0 – 11DBM		BLUETOOTH®トランスミッター出力: 0~11DBM		BLUETOOTH® 송신기 출력: 0 – 11DBM		BLUETOOTH® 发射器功率: 0 – 11DBM
	FREKUENSI TRANSMITTER BLUETOOTH®: 2.402 – 2.480 GHZ		BLUETOOTH®トランスミッターの高波数帯域: 2.402~2.480GHz		BLUETOOTH® 송신기 주파수 범위: 2.402 – 2.480GHz		BLUETOOTH® 发射器频率范围: 2.402 – 2.480GHZ
	MODULASI TRANSMITTER BLUETOOTH®: GFSK, π/4 DQPSK, 8DPSK		BLUETOOTH®トランスミッターの変調方式: GFSK, π/4-DQPSK, 8DPSK		BLUETOOTH® 송신기 변조: GFSK, π/4 DQPSK, 8DPSK		BLUETOOTH® 发射器调制: GFSK, π/4 DQPSK, 8DPSK
	DIMENSI (T X L X P): 181 X 69 X 74 MM		寸法 (W X D X H): 181 X 69 X 74MM		크기 (가로 X 세로 X 높이): 181 X 69 X 74MM		尺寸 (宽 × 长 × 高): 181 X 69 X 74MM
	BERAT: 540 G		重量: 540G		X 무게: 181 X 69 X 74MM		重量: 540G
	KELENGKAPAN PRODUK / MEMASANGKAN BLUETOOTH / PUTAR / GUNAKAN APLIKASI JBL CONNECT UNTUK KONFIGURASI SPEAKER DAN PEMUTAKHIRAN PERANGKAT LUNAK. / PENGISAN DAYA. / IPX7 KEDAP AIR		同梱品 / BLUETOOTH接続 / 再生 / スピーカー設定とソフトウェアのアップデートについては、JBLネットワークアプリを使用します。 / 充電 / IPX7等級の防水機能		제품 구성 / 블루투스 연결 / 재생 / JBL CONNECT 앱을 사용하여 스피커를 구성하고 소프트웨어를 업그레이드합니다. / 충전 / 방수 IPX7		产品清单 / 蓝牙配对 / 播放 / 使用 JBL CONNECT 应用进行扬声器配置和软件升级。 / 充电中 / 防水 IPX7

ZH-TW	技術規格	HE	مפרט טכני	AR	المواصفات الفنية
	BLUETOOTH® 版本: 4.2		BLUETOOTH® 版本: 4.2		BLUETOOTH® إصدار: 4.2
	支援: A2DP V1.3, AVRCP V1.6		A2DP V1.3, AVRCP V1.6		A2DP V1.3, AVRCP V1.6
	轉換器: 44 X 80MM		44 X 80 MM		44 X 80MM
	額定功率: 20W RMS		20 وات RMS		20 W RMS
	頻率回應: 65HZ – 20KHZ		65HZ – 20KHZ		65 Hz – 20 kHz
	雜訊比: >80DB		>80DB		>80DB
	電池類型: 鋰離子聚合物 17.28WH (相當於 3.6V, 4800MAH)		مفرط ليثيوم بوليمر 17.28 واط (مكافئ لـ 3.6 فولت، 4800mAh)		نوع البطارية: ليثيوم بوليمر 17,28WH (مكافئ لـ 3,6 فولت، 4800MAH)
	電池充電時間: 2.5 小時 (SV / 3A)		זמן טעינת הסוללה: 2.5 שעות (SV / 3A)		وقت شحن البطارية: 2.5 ساعة (3 فولت / 3 أمبير)
	音樂播放時間: 最長 12 小時 (視音量和音訊內容而異)		זמן ניגון מוזיקה: עד 12 שעות (תלוי בנפח הסאונד ובתוכן האודיו)		وقت تشغيل الموسيقى: وقت تشغيل الموسيقى: حتى 12 ساعة (متغير حسب مستوى الصوت والمحتوى الصوتي)
	BLUETOOTH® 發射機功率: 0 – 11DBM		הספק משדר BLUETOOTH®: 0 – 11DBM		قوة جهاز إرسال BLUETOOTH®: 0 – 11 DBM
	BLUETOOTH® 發射機頻率範圍: 2.402 – 2.480GHZ		טווח תדרים משדר BLUETOOTH®: 2.402 – 2.480 GHz		تردد جهاز إرسال BLUETOOTH®: 2.402 – 2.480 GHz
	BLUETOOTH® 發射機調製: GFSK, π/4 DQPSK, 8DPSK		אופן מודולציה משדר BLUETOOTH®: π/4 DQPSK, GFSK, 8DPSK		تعديل جهاز إرسال BLUETOOTH®: GFSK, π/4 DQPSK, 8DPSK
	尺寸 (寬 × 深 × 高): 181 X 69 X 74MM		מידות (ג' א' ר' ג'): 181 X 69 X 74 מ"מ		البعاد (الارتفاع × العرض × العمق): 181 X 69 X 74 مم
	重量: 540G		משקל: 540 גרם		الوزن: 540 غرام
	包裝盒內物品 / BLUETOOTH 配對 / 播放 / 使用 JBL CONNECT APP 進行喇叭設定和軟體升級。 / 充電中 / 防水 IPX7		תכולת התיבה / BLUETOOTH חיבור / יצירת קשר עם ספקר / שימוש באפליקציית JBL CONNECT לקביעת הגדרות הסאונד ובתוכן האודיו. / טעינה / איטימות למים IPX7		محتويات الصندوق / إقرن BLUETOOTH / تشغيل / استخدم تطبيق JBL CONNECT لتكوين السماعة وتيرة البرامج. / الشحن / مقاومة للماء. IPX7

DA	FOR AT FØRLENGE BATTERIETS LEVETID SKAL LÆDES FØLDT UD MINST EN GANG HVER TREDE MÅNED. BATTERIETS LEVETID VARIERER AFHÆNGIGT AF BRUGSMØNSTER, TEMPERATUR MM. UDSET IKKE JBL FLIP 5 FOR VÆSKER UDEN AT FÆRNE KABELTILSLUTNINGEN. UDSET IKKE JBL FLIP 5 FOR VÅDEN UNDER OPLADNING. DETTE KAN RESULTERE I PERMANENT SKADE PÅ DE LUISSPREKER OG STRØMLEDER.	ES	PARA PROLONGAR LA VIDA ÚTIL DE LA BATERÍA, CARGALA COMPLETAMENTE POR LO MENOS UNA VEZ CADA 3 MESES. LA VIDA DE LA BATERÍA VARÍA SEGÚN LA FORMA DE USO Y LAS CONDICIONES AMBIENTALES. NO EXPONGAS EL JBL FLIP 5 A NINGUN LÍQUIDO SIN QUITAR LA CONEXIÓN DEL CABLE. NO EXPONGAS EL JBL FLIP 5 AL CONTACTO CON EL AGUA DURANTE LA CARGA. PUEDE PROVOCAR DAÑOS PERMANENTES EN EL ALTAVOZ O EN LA FUENTE DE ALIMENTACIÓN.	FR	IMPORTANT - POUR PROLONGER L'AUTONOMIE DE LA BATTERIE, CHARGEZ-LA COMPLÈTEMENT AU MOINS UNE FOIS PAR TRIMESTRE. LA DURÉE DE VIE DE LA BATTERIE VARIE SELON L'UTILISATION ET LES CONDITIONS ENVIRONNEMENTALES. N'EXPOSEZ PAS LA JBL FLIP 5 À DES LIQUIDES SANS DÉBRANCHER TOUTS LES CÂBLES. N'IMMERGEZ PAS LE JBL FLIP 5 DANS L'EAU PENDANT QU'IL EST EN CHARGE. CELA POURRAIT CAUSER DES DOMMAGES IRRÉVERSIBLES À L'ENCENTE DU À LA SOURCE D'ALIMENTATION.
-----------	--	-----------	---	-----------	---

DE	ZUM VERLÄNGERN DER BATTERIELEBENSDAUER MUSS SIE MINDESTENS ALLE 3 MONATE EINMAL VOLL AUFGELADEN WERDEN. DIE AKKULAUFEIT HÄNGT VOM BENUTZERVERHALTEN UND DEN UMGEBUNGSBEDINGUNGEN AB. NICHT BEI FLIP 5 VON FLÜSSIGKEITEN FERNHALTEN. BIS ALLE KABELVERBINDUNGEN ENTFERNT SIND. WÄHREND DES LADEVORGANGS DARF DER JBL FLIP 5 KEINENSFELS WASSER AUSGESETZT WERDEN. DIES KÖNNTE ZU PERMANENTEN SCHÄDEN AN DEN LAUTSPRECHER ODER DIE STROMLEITUNGSBAUWERKE FÜHREN.	FI	PIENTÄÄKSESI AKUN KESTÄO LATAA TÄYTEEN VÄHNTÄÄN 3 KUUKAUDEN VÄLEEN. AKUNKESTO VAIKTELEE KÄYTTÖN JA YMPÄRISTÖN OLOSUHTEIDEN MUKAAN. ÄLÄ ALTISTA JBL FLIP 5 -JÄRJESTELMÄÄ NESTELLE, JOS KAPELITÄNTÄÄ EI OLE IRROITETTU. ÄLÄ ALTISTA JBL FLIP 5 -JÄRJESTELMÄÄ VEDEN OLLESSA LADATTAVANA. SEURAKKUSENA VOI OLLA KÄYTTÖN TIET VIRTALÄÄTTÄEN PYSYVÄ VÄHINGÖITTYMINEN.	IT	PER PROLONGARE LA DURATA DELLA BATTERIA, CARICARLA COMPLETAMENTE ALMENO UNA VOLTA OGNI 3 MESI. LA DURATA DELLA BATTERIA DIPENDE DALLE AZIONI DI UTILIZZO E DALLE CONDIZIONI AMBIENTALI. NON ESPOSERE IL JBL FLIP 5 AL CONTATTO CON LIQUIDI SENZA AVER RIMOSSO I COLLEGAMENTI DEI CAVI. NON ESPOSERE IL JBL FLIP 5 ALL'ACQUA MENTRE È IN CARICA. POTREBBE PROVOCARE DANNI PERMANENTI AL QUANDO O ALLA FONTE DI ALIMENTAZIONE.
-----------	---	-----------	--	-----------	---

NL	OM DE LEVENSDUUR VAN DE BATTERIJ TE VERLENGEN,
-----------	---