

Montar brazo flotante:

1. Inserte el extremo posterior del brazo flotante en el orificio de remache del remitente de nivel de combustible.
2. Empuje el brazo flotante hasta que los clips en el nivel de combustible del remitente lo aseguren.
3. Coloque el clip de retención del brazo de flotador (si está equipado) en el remitente de nivel de combustible como se muestra.
4. Empuje el clip de retención en la carcasa del remitente de nivel de combustible hasta que encaje en su lugar.

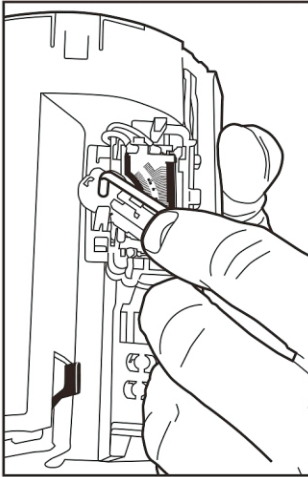


Figure 1

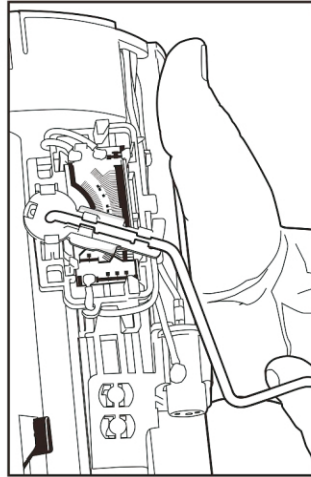


Figure 2

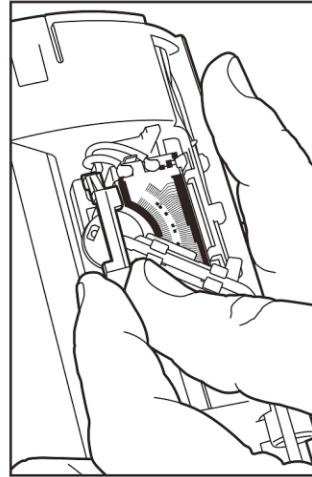


Figure 3

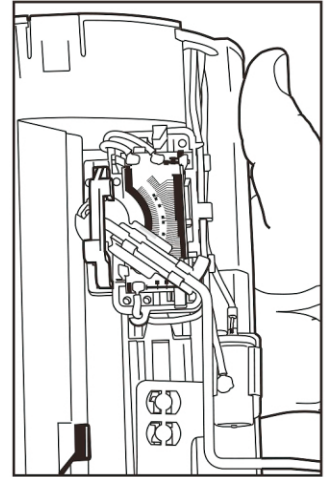


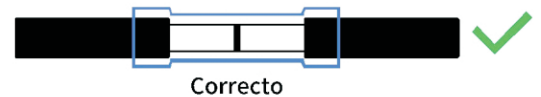
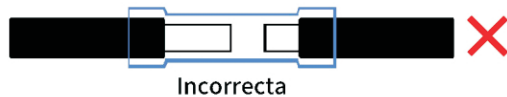
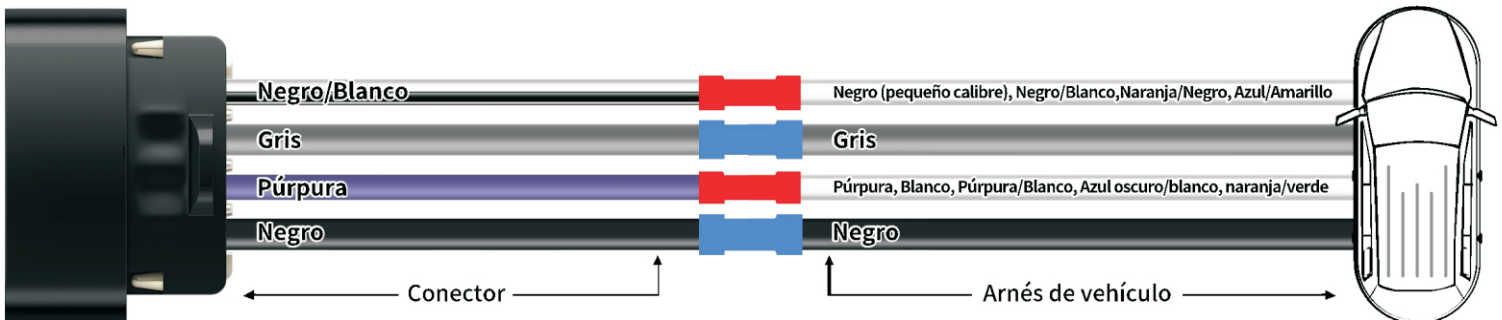
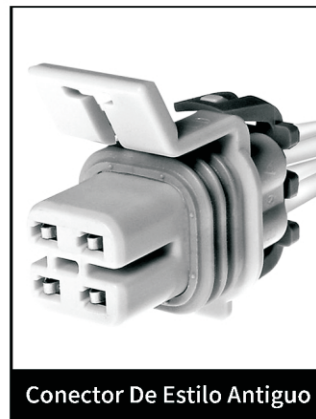
Figure 4

Para el montaje de la bomba de combustible equipada con conector eléctrico actualizado, consulte el diagrama de cableado que se muestra a continuación.

GM actualizado conector de la bomba de combustible después de 2005. El conector de estilo antiguo puede perderse debido a las vibraciones en la unidad diaria. Conduce a una conexión de alta resistencia y causa que la bomba de combustible no funcione correctamente.

Para su seguridad, actualizamos el conector a la última norma. Se requiere cableado automático. Diagrama que se muestra a continuación.

Corte el conector de estilo antiguo y conecte el nuevo conector al arnés del vehículo mediante los conectores a tope proporcionados. Sujete los conectores a tope por el alicate de alambre para asegurar los cables.



Assemble Float Arm:

1. Insert the rear end of float arm into the rivet hole of fuel level sender.
2. Push the float arm until it secured by the clips on fuel level sender.
3. Attach float arm retaining clip (if equipped) on fuel level sender as shown.
4. Push the retaining clip into fuel level sender housing until it snaps in place.

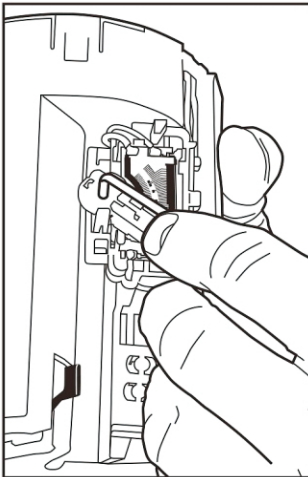


Figure 1

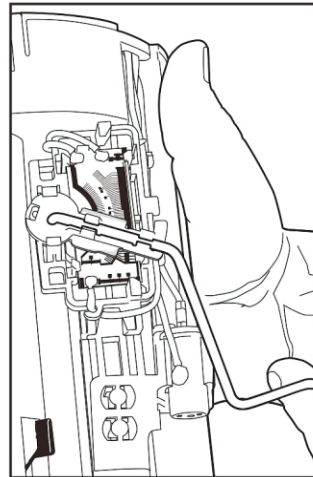


Figure 2

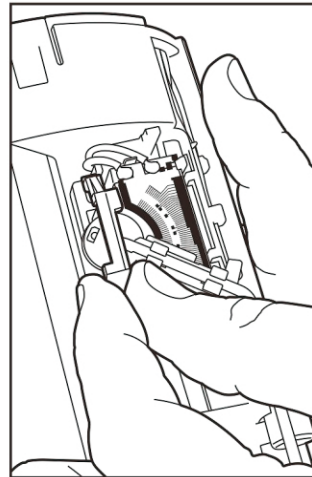


Figure 3

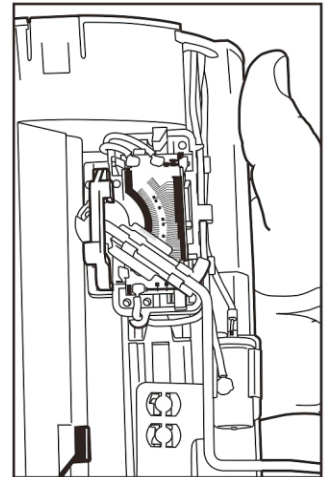


Figure 4

For fuel pump assembly equipped with upgraded electrical connector, please refer wiring diagram shown below.

Why New Connector Wiring?

GM upgraded fuel pump connector after 2005. The old-style connector may become loose due to vibrations in daily drive. It leads to high-resistance connection and cause the fuel pump cannot work properly.

For your safety, we upgrade the connector to latest standard. Self-wiring is required. Diagram shown below.

Cut off old-style connector and wire new connector to vehicle harness by provided butt connectors. Clamp butt connectors by wire plier to secure wires.

