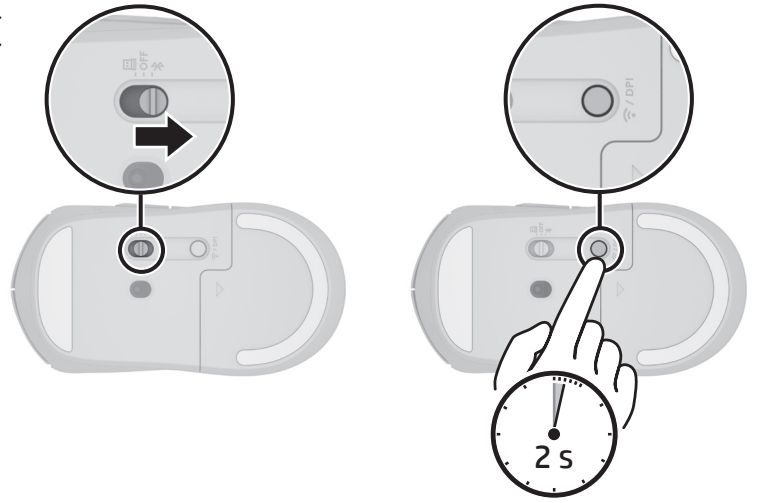
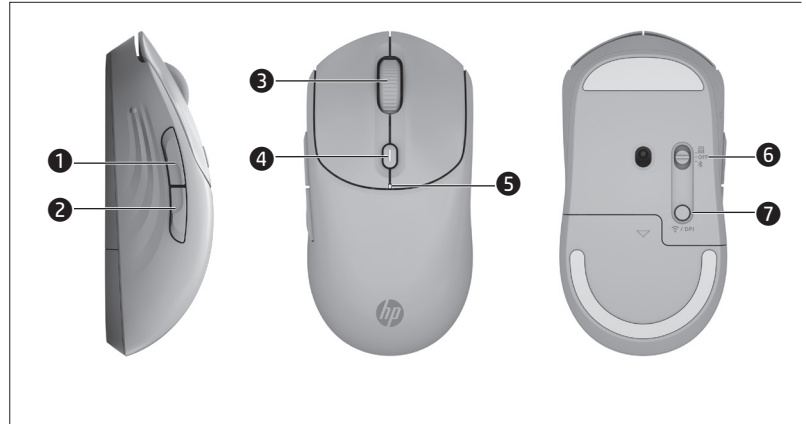
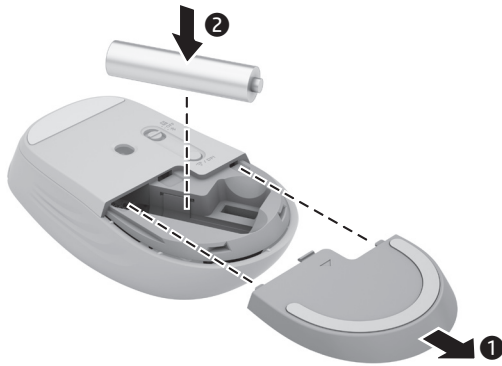




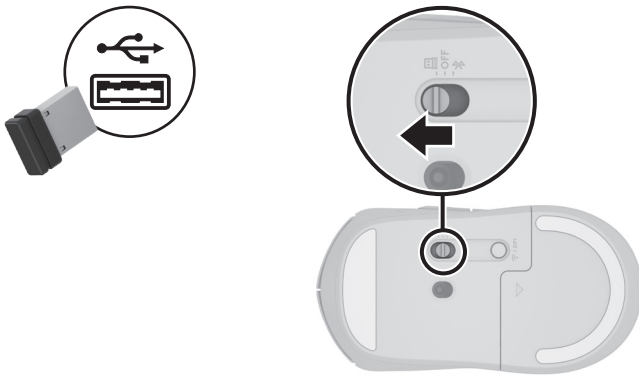
OR



1



2



ENGLISH

Connect the mouse to one computer using the dongle or Bluetooth.

- 1 **Side button**  
Press and hold and use the scroll wheel for horizontal scrolling. Click to go to the next page.
- 2 **Side button**  
Press and hold and use the scroll wheel to adjust volume (default). Click to go to the previous page.
- 3 **Scroll wheel**  
Scrolls the screen up or down. Press directly down on the scroll wheel to middle-click.
- 4 **Top button**  
Press and hold to set the Microsoft wheel settings. Click for tools such as mute/unmute (default).
- 5 **Power/pairing light**  
White (5 s): The mouse is on.  
Slow flashing amber: The battery is low and needs to be replaced.  
Quickly flashing white (180 s): The mouse is in pairing mode.  
Two blinks and pauses (180 s): The mouse is reconnecting to a previously paired device.  
Solid white (5 s): The mouse paired or reconnected successfully to the selected computer.
- 6 **Power/mode switch**  
Turns the mouse on or off. Selects the wireless mode.
- 7 **Pairing/DPI button**  
Press and hold the button for 2 s to enter pairing mode. Click to change DPI setting.



RMN/型號/型号: TPA-L003M, TPA-L001D

© Copyright 2025 HP Development Company, L.P.

The information contained herein is subject to change without notice. The only warranties for HP products and services are set forth in the express warranty statements accompanying such products and services. Nothing herein should be construed as constituting an additional warranty. HP shall not be liable for technical or editorial errors or omissions contained herein.

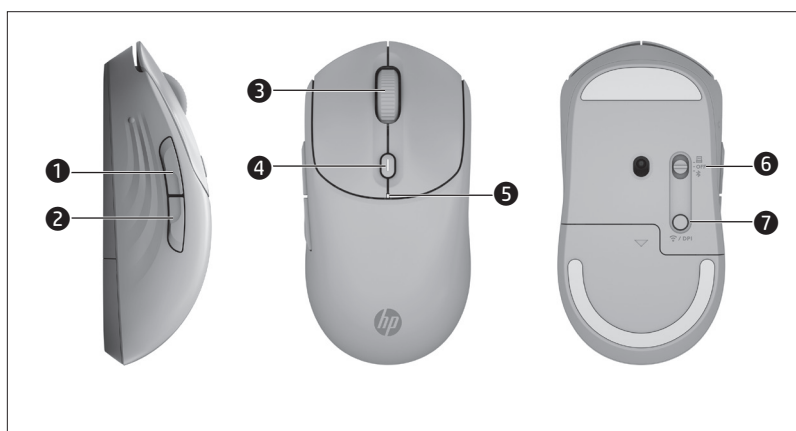
First Edition: April 2025

PRINTER: Replace this box with Printed- In (PI) Statement(s) as per spec.  
NOTE: This box is simply a placeholder. PI Statement(s) do not have to fit inside the box but should be placed in this area.



P19809-001





## ESPAÑOL

Conecte el mouse a un equipo usando el dongle o Bluetooth.

### 1 Botón lateral

Mantenga presionada la rueda de desplazamiento y úsela para efectuar un desplazamiento horizontal. Haga clic para ir a la página siguiente.

### 2 Botón lateral

Mantenga presionada la rueda de desplazamiento y úsela para ajustar el volumen (predeterminado). Haga clic para ir a la página anterior.

### 3 Rueda de desplazamiento

Se desplaza en la pantalla hacia arriba o hacia abajo. Presione la rueda de desplazamiento para hacer clic con el botón central.

### 4 Botón superior

Mantenga presionada la rueda Microsoft para configurar ajustes. Haga clic para herramientas como activar/desactivar silencio (predeterminado).

### 5 Indicador luminoso de encendido/emparejamiento

Blanco (5 s): el mouse está encendido.

Ámbar intermitente lento: La batería está baja y es necesario reemplazarla.

Blanco intermitente rápido (180 s): el mouse está en modo de emparejamiento.

Dos parpadeos y pausas (180 s): el mouse se está reconectando a un dispositivo emparejado anteriormente.

Blanco fijo (5 s): el mouse se emparejó o se reconectó correctamente con el equipo seleccionado.

### 6 Interruptor de encendido/modo

Activa o desactiva el mouse. Selecciona el modo inalámbrico.

### 7 Botón de emparejamiento/DPI

Mantenga presionado el botón durante 2 segundos para entrar en el modo de emparejamiento. Haga clic para cambiar la configuración de DPI.

## FRANÇAIS

Connectez la souris à un ordinateur à l'aide du dongle ou via Bluetooth.

### 1 Bouton latéral

Appuyez longuement et utilisez la roulette de défilement pour le défilement horizontal. Cliquez pour accéder à la page suivante.

### 2 Bouton latéral

Appuyez longuement et utilisez la roulette de défilement pour régler le volume (par défaut). Cliquez pour accéder à la page précédente.

### 3 Roulette de défilement

Elle vous permet de faire défiler l'écran vers le haut ou vers le bas. Appuyez directement vers le bas sur la roulette de défilement pour effectuer un clic central.

### 4 Bouton supérieur

Appuyez longuement pour définir les paramètres de la roulette Microsoft. Cliquez pour rechercher des outils tels que Désactiver le son/Activer le son (par défaut).

### 5 Voyant d'alimentation/de couplage

Blanc (5 s) : La souris est allumée.

Clignotement lent orange : La batterie est faible et doit être remplacée.

Clignotement rapide blanc (180 s) : La souris est en mode couplage.

Deux clignotements et pauses (180 s) : La souris se reconnecte à un périphérique préalablement associé.

Blanc fixe (5 s) : Le couplage ou la reconnexion de la souris avec l'ordinateur secondaire a été réalisé(e) avec succès.

### 6 Commutateur d'alimentation/Sélecteur de mode

Active ou désactive la souris. Sélectionne le mode sans fil.

### 7 Bouton de couplage/DPI

Appuyez sur le bouton et maintenez pendant 2 s pour accéder au mode de couplage. Cliquez pour modifier le réglage DPI.

## PORTUGUÊS (BRASIL)

Conecte o mouse a um computador usando o dongle ou o Bluetooth.

### 1 Botão lateral

Mantenha pressionado e use a roda de rolagem para rolar horizontalmente. Clique para ir para a próxima página.

### 2 Botão lateral

Mantenha pressionado e use o botão de rolagem para ajustar o volume (padrão). Clique para acessar a página anterior.

### 3 Roda de rolagem

Rola a tela para cima ou para baixo. Pressione o botão de rolagem diretamente para clicar com o botão central.

### 4 Botão superior

Mantenha pressionado para definir as configurações de roda da Microsoft. Clique para ferramentas como o ativar/desativar mudo (padrão).

### 5 Luz de alimentação/emparelhamento

Branca (5 s): O mouse está ligado.

Âmbar piscando lentamente: A bateria está baixa e precisa ser substituída.

Branca piscando rapidamente (180 s): O mouse está no modo de emparelhamento.

Duas piscadas e uma pausa (180 s): O mouse está se reconectando a um dispositivo anteriormente emparelhado.

Branca sólida (5 s): O mouse foi emparelhado ou reconectado com êxito ao computador selecionado.

### 6 Interruptor liga/desliga

Liga e desliga o mouse. Seleciona o modo sem fio.

### 7 Botão de emparelhamento/DPI

Mantenha o botão pressionado por 2 segundos para entrar no modo de emparelhamento. Clique para alterar o ajuste de DPI.

