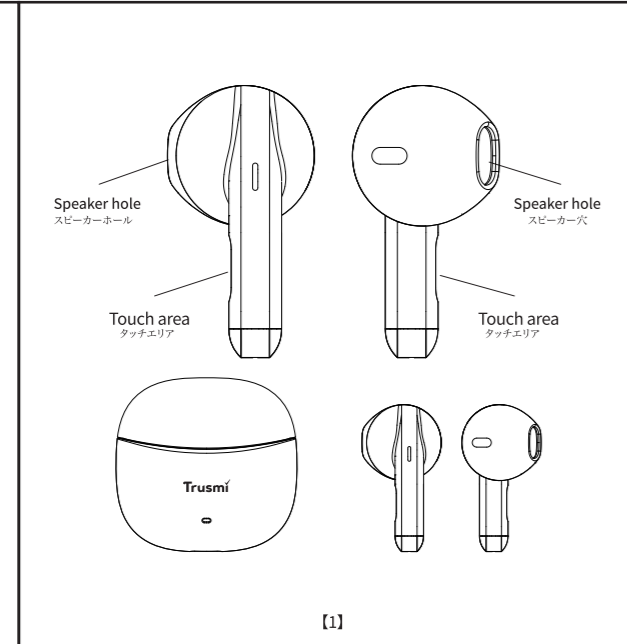
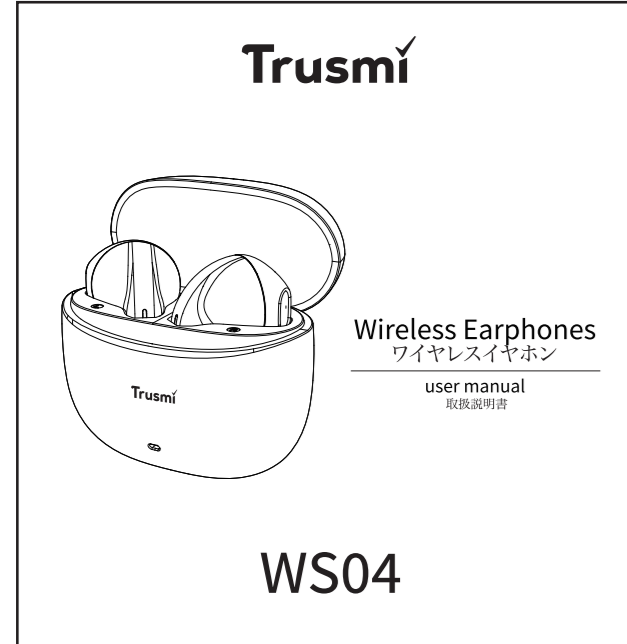


830 mm

83mm

86 mm



Please note:
All specifications and performance values of this product are based on laboratory test results.
Numbers may differ depending on the actual usage environment.
Also, because the product is constantly being improved, the described features and product images are slightly different from the real thing.
There are times. Please refer to the actual product as a standard.

ご注意:
本品の仕様および性能値は、すべて実験室内での試験結果に基づくものです。
実際の使用環境によっては数値が異なる場合があります。
また、製品は常に改良を重ねているため、記載の機能や製品画像は実物と少し異なる場合があります。実際の製品を基準としてご参照ください。

[2]

Product parameters
製品仕様

- Model: WS04
型番: WS04
- BT Version: V5.4
BTバージョン: V5.4
- Working range: barrier-free 10 meters
通信距離: 見通し約10m
- Wireless frequency: 2.402~2.480GHz
通信周波数: 2.402 ~ 2.480 GHz
- Charge and discharge cycle: ≥300 times
充電サイクル: ≥300回
- Charging box capacity: 300mAh
充電ケース容量: 300mAh
- Charging input: DC5V=300mA
充電入力: DC5V=300mA
- Charging time: 2 hours
満充電時間: 約2時間
- Talk time: about 3 hours (80% volume)
通話時間: 約3時間 (音量80%の場合)
- Play music: about 4 hours (80% volume)
音楽再生時間: 約4時間 (音量80%の場合)
- Headphone built-in battery: lithium battery 3.7V, 25mAh
イヤホン内蔵電池: リチウム電池 3.7V, 25mAh

[3]

Note: The specifications and parameters of this product are all laboratory test data, which will be different in different environments: the product is constantly being upgraded and improved, and the specific functions and product pictures may be slightly different from the actual product, please refer to the actual product.

注: この製品の仕様とパラメータはすべて実験室でテストデータは、環境によって異なります。常にアップグレードおよび改善されており、具体的な機能と製品写真は実際の製品と少し異なる場合がありますので、お願いします実際の製品を参照してください。

Touch mode
タッチ操作方法

- Power on: Open the charging case cover, remove the earphones, and automatically power on and interconnect, waiting for BT connection.
- Power off: Put the headphones into the charging box.
- Pairing mode: The headphones automatically enter pairing mode when turned on
- Pause/Play: Click on the left or right earphone.
- Answer a call: Click on the left or right earphone
- Hang up the phone: Double click on the left or right earphone
- Next song: Three clicks on the right earphone
- Previous song: Three clicks on the left earphone

電源オン: 充電ケースの蓋を開け、イヤホンを取り出すと、自動的に電源が入り、接続待機状態になります。
電源オフ: イヤホン充電ケースに収めると、自動的に電源が切れ、充電が開始されます。
ペアリングモード: イヤホンの電源が入ると、自動的にペアリングモードに切り替わります。
再生一時停止: 左または右のイヤホンを1回タップします。
通話応答: 着信時に左または右のイヤホンを1回タップします。
通話終了: 通話中に左または右のイヤホンを2回タップします。
曲送り: 右イヤホンを3回タップします。
曲戻し: 左イヤホンを3回タップします。

[4]

- Volume reduction: Double click on the left earphone
- Volume increase: Double click on the right earphone
- Voice assistant: Long press and hold the left or right earphone for 2 seconds
- Call rejection: Long press the left or right earphone for 2 seconds
- 音量ダウン: 左イヤホンを2回タップします。
- 音量アップ: 右イヤホンを2回タップします。
- 音声アシスタント: 左または右のイヤホンを2秒間長押しします。
- 通話拒否: 着信時に左または右のイヤホンを2秒間長押しします。

Charging box LED indicator status
充電ケースのLEDランプ表示

- When charging the charging box: The orange light flashes and remains on after fully charging.
- When charging the headphones: the green light will turn on, and the green light will turn off when the headphones are fully charged
- Low battery reminder: When the battery level of the charging box is below 5%, the green light flashes.

充電ケースを充電中: オレンジのランプが点滅し、満充電後には点灯になります。
イヤホン充電中: グリーンランプが点灯し、満充電後には消灯になります。
バッテリー残量少ないお知らせ: 充電ケースのバッテリー残量が5%を下回ると、グリーンランプが点滅します。

Universal wireless connection operation
ペアリング

- Please put the wireless headset and mobile phone (or other connected devices) together;
- Ensure that the earphones are charged, open the charging case cover and remove the earphones from the charging case. Ensure that the left and right earphones are connected to each other, and the earphones can enter pairing mode,

[5]

- Turn on the Wireless function of the user's mobile phone (or other Wireless device), and search or scan. At this time, the mobile phone will search for all nearby Wireless devices. Click the corresponding Wireless model name to connect. After successfully pairing and connecting, you can make a headset call, Listening to songs, etc.

1.イヤホンと接続端末(スマートフォンなど)を至近距離に置いてください。
2.イヤホンの充電を確認後、充電ケースの蓋を開けて取り出してください。左右のイヤホンが自動的に接続され、ペアリングモードに入ります。
3.お使いのスマートフォン(またはその他Bluetooth端末)でBluetooth機能をオンにし、デバイス検索を行ってください。検索結果から該当するイヤホンの型番名を選択し、接続をタップしてください。接続が完了すると、通話や音楽の再生をお楽しみいただけます。

Considerations when connecting wirelessly
接続における注意事項

- Please control the distance between the wireless headset and the mobile phone (or other connected equipment) within 1 meter, the closer the better,
- Remove the headphones from the charging case before connecting them
- When connecting, make sure that the left and right earphones are interconnected and in the on state;
- The charging box needs to have enough power. If the headphones cannot be turned on when the cover is opened, put the headphones in the charging box, close the cover of the charging box and plug in the charger to charge for at least one hour.

1.接続時は、イヤホンと端末(スマートフォンなど)の距離を1メートル以内に保ち、できるだけ近づけてご使用ください。
2.イヤホンは充電ケースから取り出してから接続可能となります。
3.取り出した際は、左右のイヤホンが自動的に接続され、電源がオン状態であることをご確認ください。
4.充電ケースには十分な充電が必要です。蓋を開けてイヤホンを取り出しても電源が入らない場合は、イヤホンをケースに戻し、蓋を閉じてから充電器に接続し、1時間以上充電してください。

[6]

Precautions
ご使用上の注意

- Never use corrosive cleaning agents to clean this product;
- Do not allow this product to heat or come close to fire sources, such as cooking stoves;
- Do not expose this product to direct sunlight for a long time to avoid high temperature;
- Do not dispose of this product in fire to avoid explosion;
- Do not try to disassemble this product to make any modifications, because it does not contain any maintenance components,
- Do not use this product in the rain;
- If you do not plan to use this product for a long period of time, please store it in a dry environment. And charge the headset at least once a month to extend the life and avoid extreme temperatures and dust.

1.お手入れをする時はシンナー、ベンジンなどの溶剤・腐食性の強い洗剤を使用しないでください。
2.本製品を加熱したり、火元(コンロなど)の近くに置いたりしないでください。
3.本製品を長時間、直射日光に当てないでください。高温を避けて保管してください。
4.本製品を火の中に投入しないでください。破裂による火災・けがの原因になります。
5.本製品を絶対に分解したり、改造しないでください。
6.雨の中で使用したり、水につけたり、水をかけたりしないでください。
7.長期間ご使用にならない場合は、乾燥した場所に保管し、バッテリーの寿命を延ばすために月に1回は充電してください。極端な温度やほりの多い環境は避けて保管してください。

[7]

FCC Warning
FCC警告

This device complies with Part 15 of the FCC Rules. Operation is subject to the following two conditions:
(1) This device may not cause harmful interference, and
(2) this device must accept any interference received, including interference that may cause undesired operation.

NOTE 1: This equipment has been tested and found to comply with the limits for a Class B digital device, pursuant to part 15 of the FCC Rules. These limits are designed to provide reasonable protection against harmful interference in a residential installation. This equipment generates, uses and can radiate radio frequency energy and, if not installed and used in accordance with the instructions, may cause harmful interference to radio communications. However, there is no guarantee that interference will not occur in a particular installation. If this equipment does cause harmful interference to radio or television reception, which can be determined by turning the equipment off and on, the user is encouraged to try to correct the interference by one or more of the following measures:
- Reorient or relocate the receiving antenna.
- Increase the separation between the equipment and receiver.
- Connect the equipment into an outlet on a circuit different from that to which the receiver is connected.
- Consult the dealer or an experienced radio/TV technician for help.

NOTE 2: Any changes or modifications to this unit not expressly approved by the party responsible for compliance could void the user's authority to operate the equipment.

The device has been evaluated to meet general RF exposure requirement. The device can be used in portable exposure condition without restriction.

[8]

このデバイスは FCC 規則のパート 15 に準拠しています。操作の対象となるのは、次の 2 つの条件です。
(1) このデバイスは有害な干渉を引き起こす可能性はありません。
(2) このデバイスは、受信したあらゆる干渉を受け入れる必要があります。予期せぬ動作をする可能性があります。

注 1: この機器はテストされ、制限に準拠していることが確認されています。クラス B デジタル デバイスの場合、FCC 規則のパート 15 に準拠。これらの制限有害な干渉に対して合理的な保護を提供するように設計されています。住宅用の設置。この機器は電波を生成、使用、および放射することができます。規則に従って設置および使用されていない場合の周波数エネルギー指令に従っていると、無線通信に有害な干渉を引き起こす可能性があります。ただし、特定の状況下では干渉が発生しないという保証はありません。インストール。デバイスが無線に接続するか、テレビの受信状況は、デバイスの電源を切ることで確認できます。干渉を修正するために 1 つ以上の方法を試すようユーザーに勧めます。

さらに必要な手順:
- 受信アンテナの向きを変えるか、位置を変更します。
- 機器と受信機の間の距離を離してください。
- 機器を元の回路とは異なる回路のコンセントに接続します。受信機が接続されています。
- 販売店または経験豊富なラジオ/テレビ技術者に相談してください。

注 2: このデバイスに対する変更または改造は明示的に承認されていません。コンプライアンス責任者はユーザーの権利を取り消すことができます。操作機器。

このデバイスは、一般的な RF 暴露要件を満たすことが評価されています。このデバイスは、制限なくポータブルな暴露条件で使用できます。

[9]

