



IT

EN

FR

DE

ES

PT

RU

PL

UA

AR

MANUALE D'USO

USER MANUAL

MANUEL DE L'UTILISATEUR

BENUTZERHANDBUCH

MANUAL DE USUARIO

MANUAL DO USUÁRIO

ИНСТРУКЦИЯ ПО ИСПОЛЬЗОВАНИЮ

INSTRUKCJA OBSŁUGI

ПОСІБНИК КОРИСТУВАЧА

دليل الاستعمال

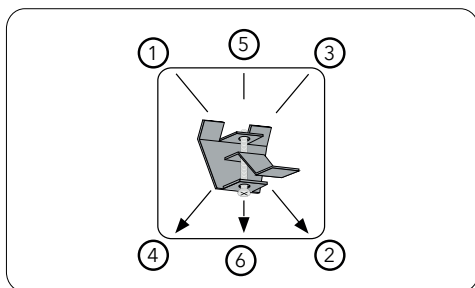
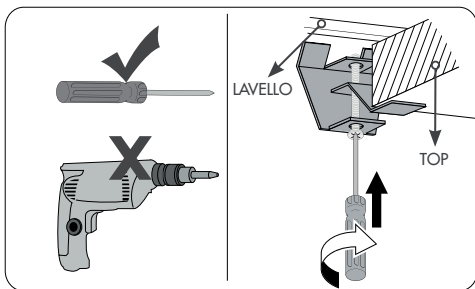
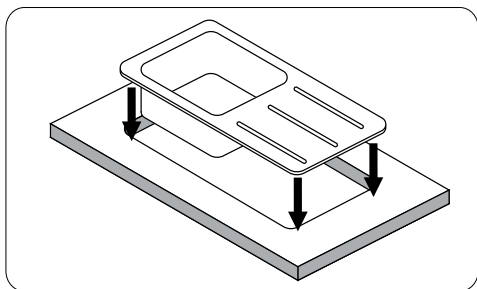
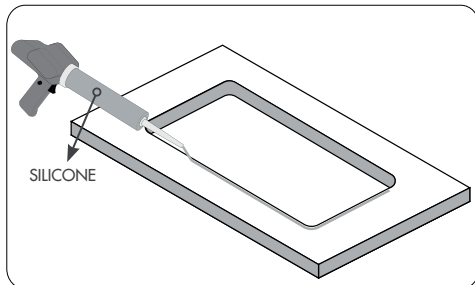
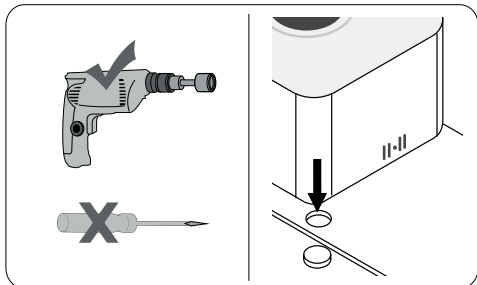


Prima di montare il lavello si consiglia di lavarlo con un comune detergente per i piatti e una spugna morbida, eliminando così eventuali residui di produzione.

Risciacquare abbondantemente e asciugare con un panno in microfibra.

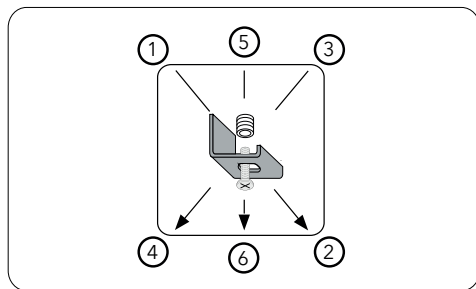
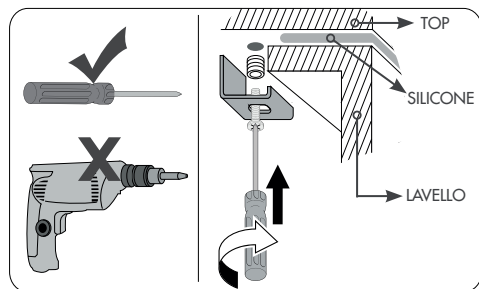
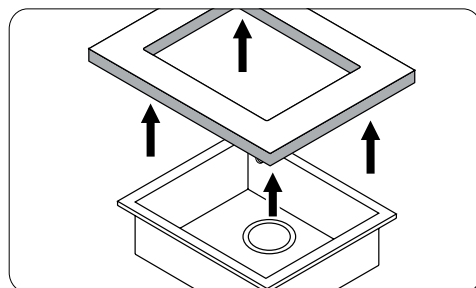
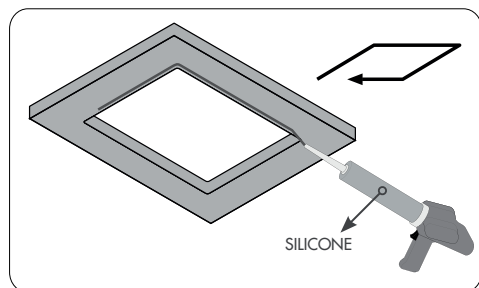
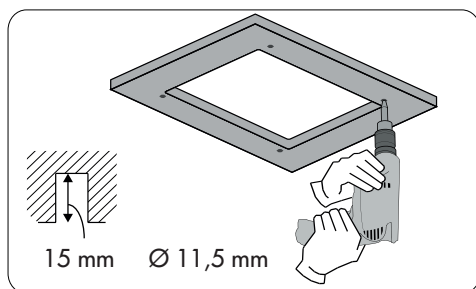
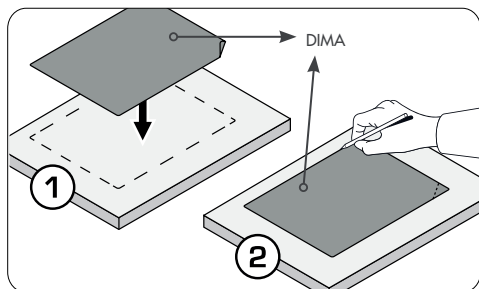


## INSTALLAZIONE STANDARD





## INSTALLAZIONE SOTTOTOP



Gli elementi dell'imballaggio (sacchetti in plastica, polistirolo espanso, ecc.) non devono essere lasciati alla portata dei bambini in quanto potenziali fonti di pericolo.



Far eseguire l'installazione e gli interventi di assistenza da personale qualificato nel rispetto delle norme vigenti.

Il silicone non è in dotazione.

Il lavello raffigurato nella presente guida è a scopo puramente illustrativo.



### 1. MANUTENZIONE ORDINARIA

Pulire il prodotto Smeg è semplice e veloce. Anche se la superficie non porosa impedisce ai liquidi di penetrare all'interno del materiale, è preferibile rimuoverli subito utilizzando una spugna morbida non abrasiva e un comune sapone per piatti, risciacquando la superficie e asciugando con cura utilizzando un panno in microfibra.



### 2. MANUTENZIONE STRAORDINARIA

La pulizia di macchie ostinate non sarà difficile: basterà scegliere il prodotto adatto ed utilizzarlo correttamente.



Per la formazione di macchie ostinate su prodotti di colorazione **CHIARA**, si potrà utilizzare una soluzione di candeggina ed acqua tiepida ( $\frac{3}{4}$  e  $\frac{1}{4}$ ), lasciando agire per circa 8 ore (si consiglia di svolgere tale attività di pulizia nelle ore notturne) risciacquando abbondantemente al termine, e asciugando accuratamente tutta la superficie con un panno in microfibra. Nel caso in cui le macchie persistano, si potrà ripetere l'operazione 1-2 volte.



Per la formazione di macchie ostinate su prodotti di colorazione **SCURA**, si potrà agire direttamente sulle stesse, rimuovendole con l'utilizzo di una spugna morbida non abrasiva e con sapone comune per i piatti, effettuando piccoli movimenti circolari. Al termine risciacquare con acqua tiepida e asciugare accuratamente tutta la superficie con un panno in microfibra. Nel caso in cui le macchie persistano si potrà ripetere l'operazione 1-2 volte.



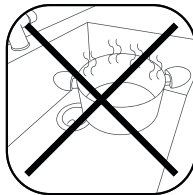
Per rimuovere le macchie di calcare si consiglia l'utilizzo di un anticalcare disincrostante anticorrosivo diluito con dell'acqua tiepida. Distribuire la soluzione uniformemente su tutta la superficie del prodotto. Servendosi di una spugna morbida non abrasiva, effettuare piccoli movimenti circolari lasciando agire l'anticalcare per qualche minuto (attenersi alle istruzioni e modalità d'uso sull'etichetta del prodotto). Al termine risciacquare con acqua tiepida e asciugare accuratamente con un panno in microfibra.

La mancata osservanza delle indicazioni di pulizia e manutenzione, riportate nel presente manuale, potrà far decadere la garanzia fornita dal produttore.



Per mantenere inalterate le caratteristiche del prodotto, vi consigliamo di osservare le seguenti precauzioni:

- asciugare quotidianamente la superficie del prodotto evitando depositi prolungati di acqua e sporco che potrebbero portare alla formazione di calcare o macchie ostinate
- non utilizzare detersivi contenenti sostanze alcaline e liquidi aggressivi (quali ammoniaca, soda caustica, disingorganti)
- non rimuovere residui di sporco con pagliette d'acciaio o spugne abrasive che potrebbero danneggiarne la superficie
- non tagliare o tritare direttamente sul piano del prodotto perché potrebbe irreparabilmente graffiarsi (utilizzare sempre i taglieri)
- evitare urti accidentali che potrebbero provocare micro-lesioni non ripristinabili
- non appoggiare direttamente sulla superficie del lavello stoviglie, caffettiere e pentole incandescenti: potrebbero formarsi in corrispondenza delle macchie da scolorimento e/o lesioni
- evitare di versare liquidi bollenti direttamente nel lavello senza aver prima aperto il rubinetto dell'acqua fredda e aver riempito almeno 1 cm il fondo perché potrebbe danneggiare il prodotto
- al fine di prevenire la formazione di macchie di calcare, si consiglia un trattamento di decalcificazione almeno 1 volta alla settimana, operazione consigliata soprattutto per i lavelli di colorazione scura. Riempire la vasca con acqua tiepida ed aggiungere due cucchiaini di detersivo liquido o polvere per la lavastoviglie oppure una pasticca. Lasciare la soluzione per 5/6 ore. Risciacquare abbondantemente e asciugare con cura.



Non appoggiare direttamente sul lavello pentole, padelle o caffettiere appena tolte dal fuoco (in alcuni casi raggiungono i 500°C).

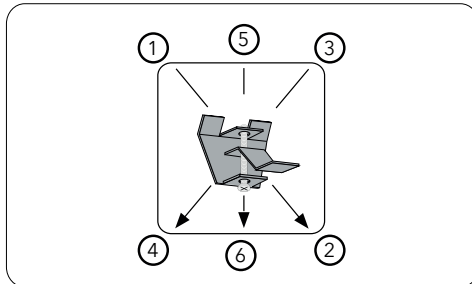
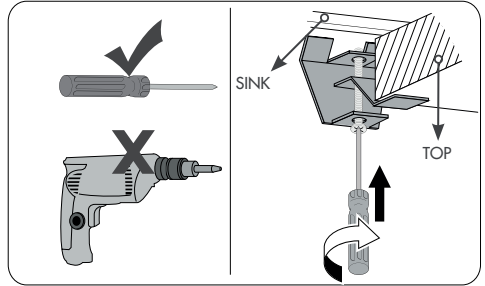
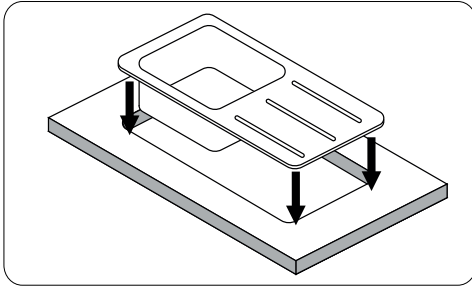
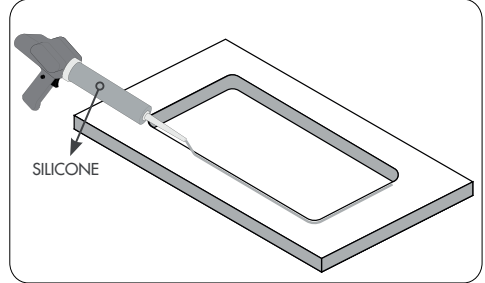
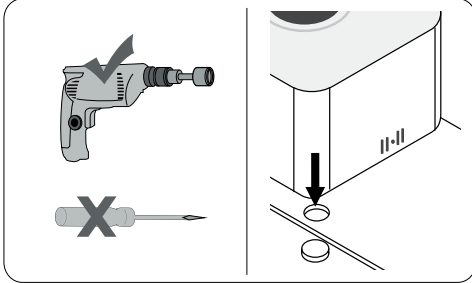


Before fitting the sink, it is advisable to wash it using standard dish detergent and a soft sponge to remove any manufacturing residues.

Rinse the sink thoroughly and dry it using a microfibre cloth.

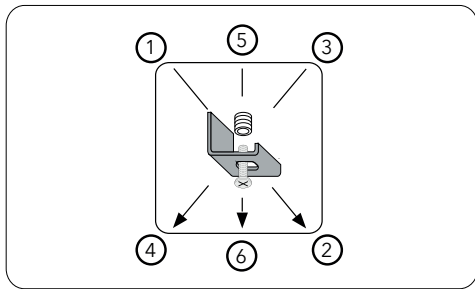
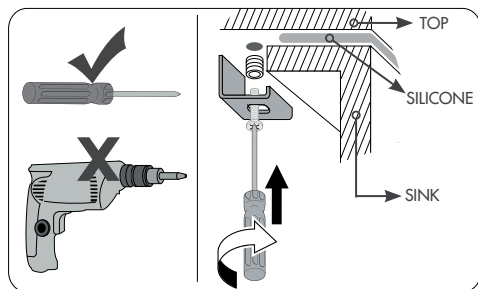
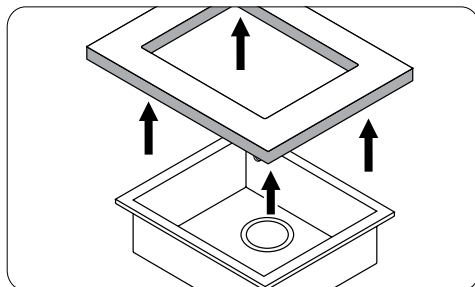
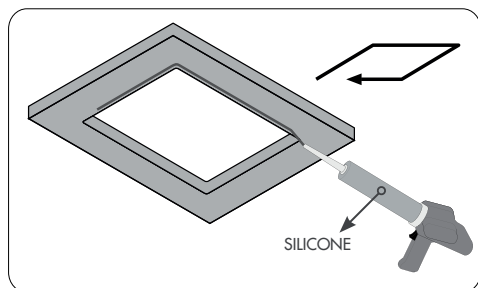
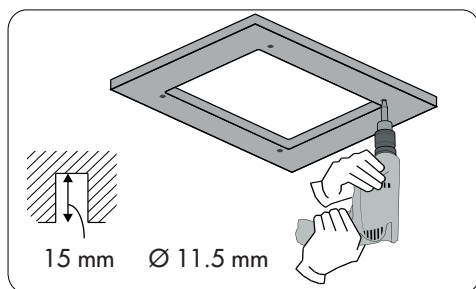
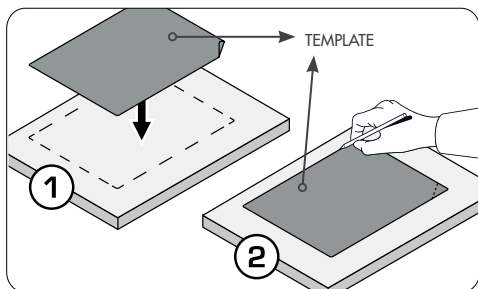


## STANDARD INSTALLATION





## UNDERMOUNT INSTALLATION



The packaging materials (plastic bags, expanded polystyrene, etc.) must not be left within reach of children as they are a potential hazard.



Installation and support should be undertaken by qualified individuals, in accordance with the applicable legal requirements.

The silicone is not included with the product.  
The sink shown in this guide is for illustrative purposes only.



### 1. ROUTINE MAINTENANCE

Cleaning your Smeg product is quick and simple. Even though the non-porous surface prevents liquids penetrating into the material, it is preferable to remove them immediately using a soft, non-abrasive sponge and standard dish detergent. You should then rinse the surface and dry it carefully using a microfibre cloth.



### 2. NON-ROUTINE MAINTENANCE

Cleaning stubborn stains is not difficult: all you need to do is choose the right product and use it correctly.



For stubborn stains on **LIGHT-COLOURED** products, you can use a solution of bleach and warm water ( $\frac{3}{4}$  to  $\frac{1}{4}$ ), leaving it to act for eight hours (we recommend that this cleaning be performed during the night). Afterwards, rinse thoroughly and dry the entire surface carefully using a microfibre cloth. If the stains remain, the operation can be repeated one or two more times.



For stubborn stains on **DARK-COLOURED** products, you can remove them directly with a soft, non-abrasive sponge and standard dish detergent, using small circular movements. When finished, rinse using warm water and carefully dry the entire surface using a microfibre cloth. If the stains remain, the operation can be repeated one or two more times.



To remove limescale stains, we recommend the use of a non-corrosive descaling product diluted with warm water. Distribute the solution uniformly over the entire surface of the product. Clean with a soft, non-abrasive sponge using small circular movements and leave the product to act for several minutes (follow the instructions and conditions for use on the product label). When finished, rinse using warm water and dry carefully using a microfibre cloth.

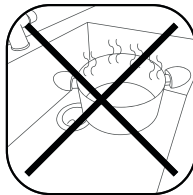
Failure to follow the cleaning and maintenance instructions stated in this manual may invalidate the standard warranty provided by the manufacturer.

## WARNINGS AND PRECAUTIONS



To ensure that there is no change to the characteristics of the product, we recommend that users observe the following precautions:

- dry the surface of the product every day to avoid prolonged exposure to water that could lead to the build-up of limescale or stubborn stains
- do not use detergents that contain alkaline substances and aggressive liquids (such as ammonia, caustic soda or drain cleaners)
- do not remove traces of dirt using steel scourers or abrasive sponges that could damage the surface
- do not cut or chop directly on the surface of the product because this could cause irreparable scratches (always use chopping boards)
- avoid accidental knocks that could cause irreparable micro-damage
- do not place hot cookware, pans or coffee makers directly on the sink surface: stains from discolouration and/or damage could form in areas where hot items are placed
- avoid pouring boiling liquids directly into the sink without first turning on the cold tap and filling the sink with at least 1 cm of water, as this could damage the product
- to prevent the build-up of limescale, it is recommended that a descaling treatment be completed at least once a week. This is recommended in particular for dark-coloured sinks. Fill the tub with warm water and add two spoonfuls of liquid or powder dishwasher detergent or a dishwasher tab. Leave the solution for 5/6 hours. Rinse thoroughly and dry carefully.



Do not put pans or coffee makers that have just been taken off the heat (which sometimes reach 500°C) directly into sink.

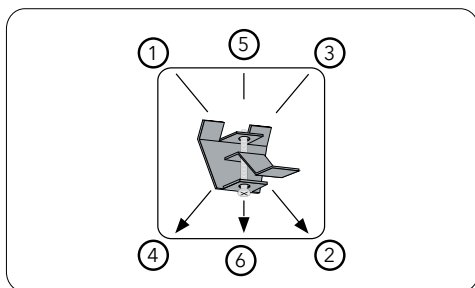
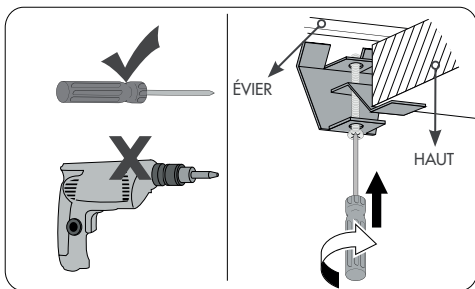
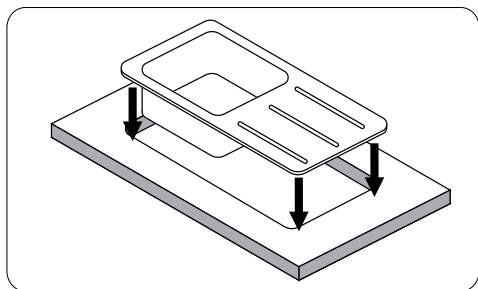
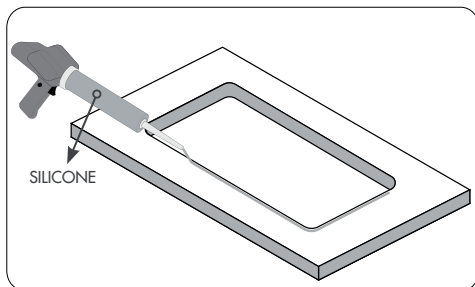
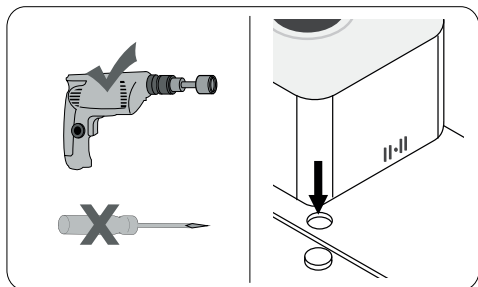


Avant de monter l'évier, il est conseillé de le laver avec un détergent ordinaire pour la vaisselle et une éponge souple afin d'éliminer les résidus de la production.

Bien rincer et essuyer avec un torchon en microfibre.

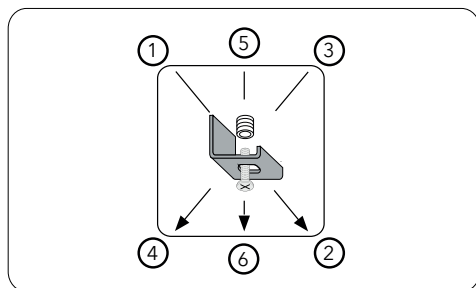
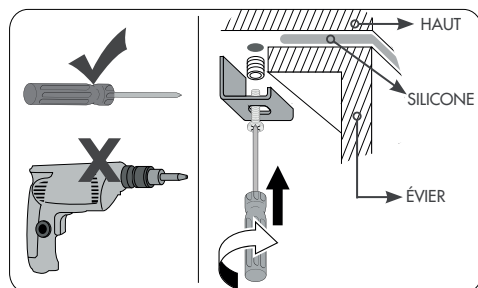
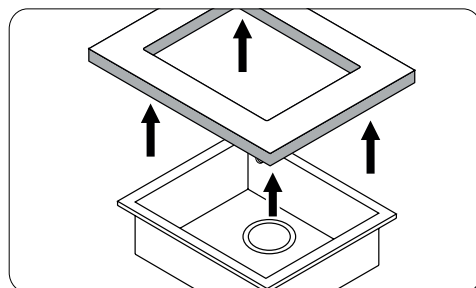
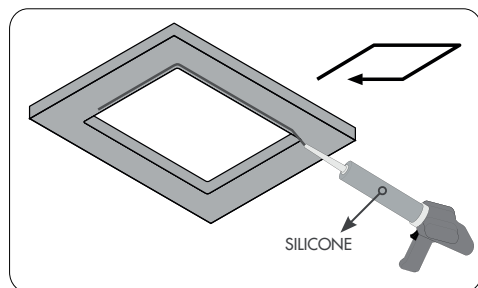
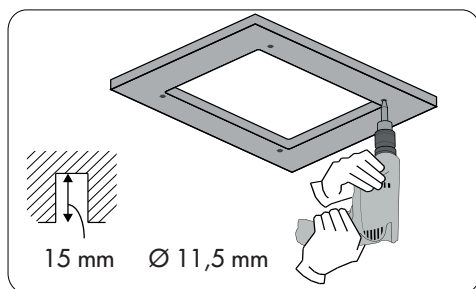
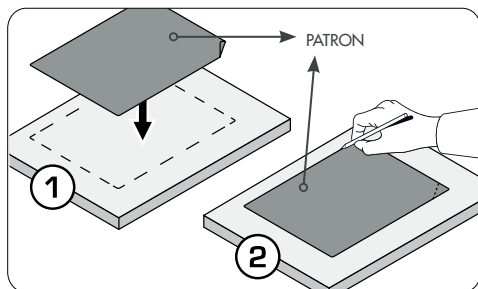


## INSTALLATION STANDARD





## INSTALLATION SOUS LE PLAN SUPÉRIEUR



Les éléments de l'emballage (sacs en plastique, polystyrène expansé, etc.) ne doivent pas être laissés à la portée des enfants parce qu'ils peuvent être source de danger.



Faire exécuter l'installation et les opérations d'assistance par des membres qualifiés du personnel selon les normes en vigueur.

Le silicone n'est pas fourni.

L'évier représenté dans le présent guide n'est présenté qu'à titre indicatif.



## 1. ENTRETIEN ORDINAIRE

Nettoyer le produit Smeg est simple et rapide. Même si la surface non poreuse empêche la pénétration des liquides à l'intérieur du matériau, il est préférable de les éliminer immédiatement en utilisant une éponge souple non abrasive et du produit vaisselle ordinaire, puis de rincer les surfaces et de les sécher avec soin avec un torchon en microfibre.



## 2. ENTRETIEN EXTRAORDINAIRE

Le nettoyage des taches plus coriaces ne présentera aucune difficulté : il suffira de choisir le produit approprié et de l'utiliser correctement.



Si des taches coriaces se forment sur des produits de couleur **CLAIRE**, il est possible d'utiliser une solution à base d'eau de Javel et d'eau tiède ( $\frac{3}{4}$  et  $\frac{1}{4}$ ), laisser agir pendant environ 8 heures (il est conseillé d'exécuter cette opération de nuit) en rinçant abondamment à conclusion de l'opération et en séchant soigneusement toute la surface avec un torchon en microfibre. Dans le cas où les taches persisteraient, l'opération pourra être répétée de 1 à 2 fois.



Si des taches obstinées devaient se former sur des produits de couleur **SOMBRE**, il est possible d'agir dessus et de les effacer en utilisant une éponge souple non abrasive et du produit vaisselle ordinaire en faisant de petits gestes circulaires. Pour conclure, rincer à l'eau tiède et sécher soigneusement toute la surface avec un torchon en microfibre. Dans le cas où les taches persisteraient, l'opération pourra être répétée de 1 à 2 fois.



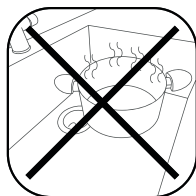
Pour supprimer les taches de calcaire, il est conseillé d'utiliser un produit anticalcaire désincrustant et anti-corrosion dilué dans de l'eau tiède. Distribuer la solution de façon uniforme sur toute la surface du Produit. Avec une éponge souple non abrasive, faire de petits mouvements circulaires en laissant agir l'anticalcaire pendant quelques minutes (observer les instructions et les modalités d'usage rapportées sur l'étiquette du produit). Pour conclure, rincer à l'eau tiède et sécher soigneusement avec un torchon en microfibre.

La non-observation des instructions de nettoyage et d'entretien rapportées sur le présent manuel pourraient rendre la garantie conventionnelle du producteur nulle et non avenue.



Nous vous conseillons d'observer les précautions suivantes pour maintenir inaltérées les caractéristiques du produit:

- sécher tous les jours la surface du produit en évitant les dépôts prolongés d'eau qui pourraient entraîner la formation de calcaire
- ne pas utiliser de détergents contenant des substances alcalines et des liquides agressifs (comme par exemple de l'ammoniac, de la soude caustique, des déboucheurs)
- ne pas supprimer de résidus de saleté avec des pailles d'acier ou des éponges abrasives qui pourraient en endommager la surface
- ne pas couper ou hacher directement sur la surface du produit parce que cela pourrait entraîner des éraflures irréparables (il est conseillé d'utiliser une planche à découper)
- éviter les heurts accidentels qui pourraient provoquer des microlésions qui ne pourront pas être réparées
- ne pas poser de la vaisselle, des cafetières et des casseroles brûlantes directement sur la surface de l'évier: des décolorations et/ou des lésions pourraient se former en correspondance des taches
- éviter de verser des liquides bouillants dans l'évier sans avoir d'abord ouvert le robinet d'eau froide et s'assurer de la présence d'au moins 1 cm d'eau sur le fond, sans quoi cela pourrait endommager le produit
- pour prévenir la formation de taches de calcaire, un traitement de décalcification est conseillé au moins 1 fois par semaine, opération conseillée surtout pour les éviers de couleur obscure. Remplir la cuvette d'eau tiède et ajouter deux cuillerées de détergent liquide ou en poudre pour les lave-linge, ou une pastille. Laisser la solution, pendant 5 à 6 heures. Bien rincer et essuyer avec soin.



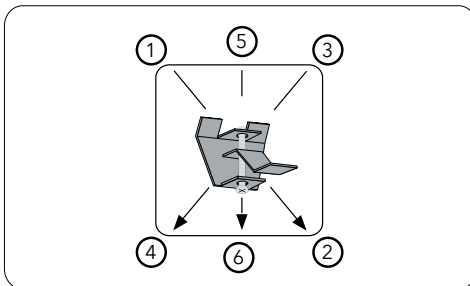
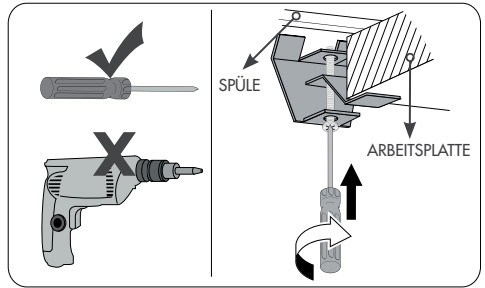
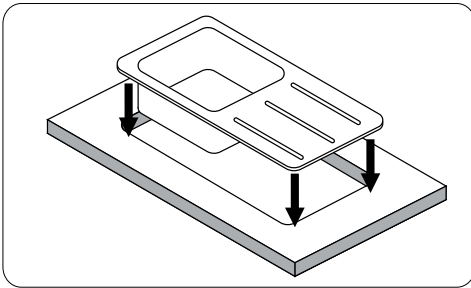
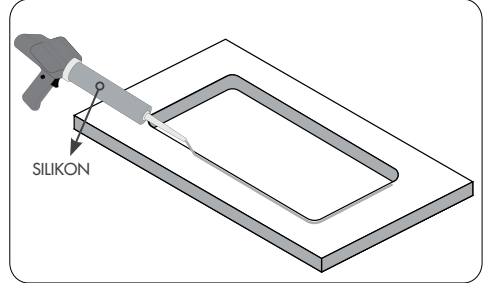
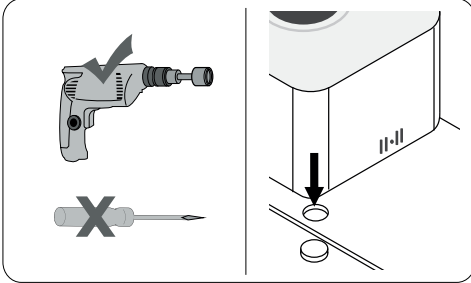
Ne pas poser directement sur l'évier des marmittes ou casseroles tout juste retirées du feu (dans certains cas, on atteint 500 °C).



Vor dem Einbau der Spüle ist es ratsam, diese mit einem gewöhnlichen Geschirrspülmittel und einem weichen Schwamm zu waschen, um Produktionsrückstände zu beseitigen. Gründlich abspülen und mit einem Mikrofasertuch trocknen.

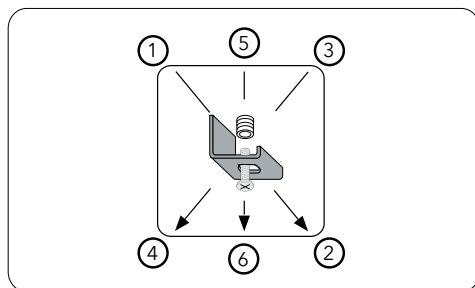
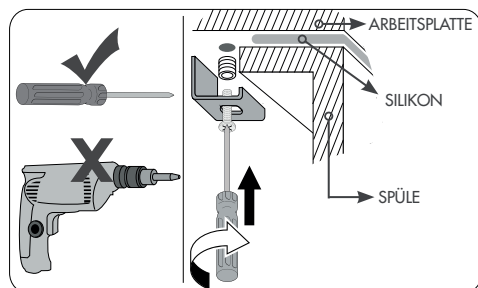
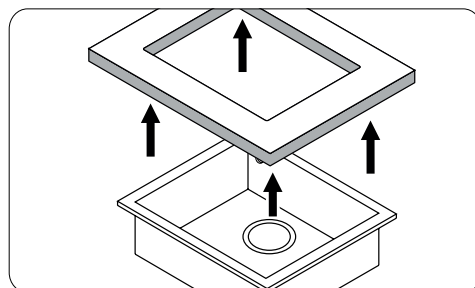
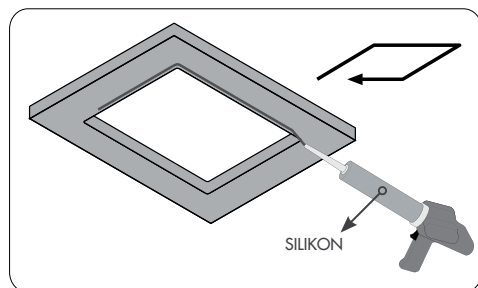
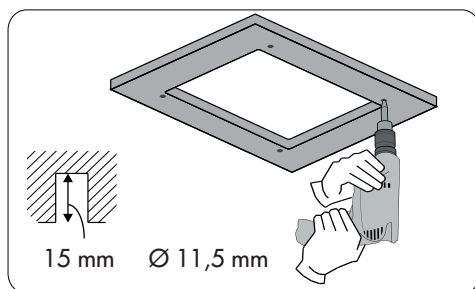
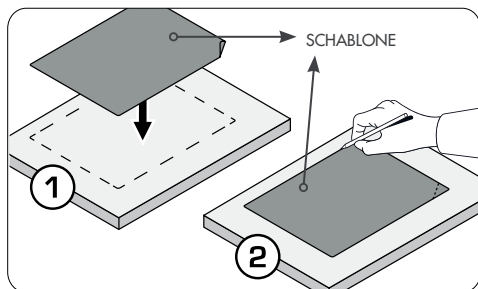


## STANDARDINSTALLATION





## UNTERBAU-INSTALLATION



Verpackungselemente (Plastiktüten, Polystyrolschaum usw.) dürfen als potenzielle Gefahrenquellen nicht in der Reichweite von Kindern zurückgelassen werden.



Lassen Sie die Installations- und Kundendienstarbeiten von qualifiziertem Personal in Übereinstimmung mit den geltenden Vorschriften durchführen.

Das Silikon wird nicht mitgeliefert.

Die in diesem Leifaden gezeigte Spüle dient nur zur Veranschaulichung.



### 1. ORDENTLICHE WARTUNG

Das Produkt von Smeg lässt sich einfach und schnell reinigen. Obwohl die nicht poröse Oberfläche verhindert, dass Flüssigkeiten in das Material eindringen, ist es vorzuziehen, sie sofort mit einem weichen, nicht scheuernden Schwamm und einem gewöhnlichen Geschirrspülmittel zu entfernen, die Oberfläche abzuspülen und mit einem Mikrofasertuch sorgfältig zu trocknen.



### 2. AUSSORDENTLICHE WARTUNG

Die Reinigung hartnäckiger Flecken ist nicht schwierig: Wählen Sie einfach das geeignete Produkt und verwenden Sie es richtig.



Für die Bildung hartnäckiger Flecken auf **HELLEN PRODUKTEN** kann eine Lösung aus Bleichmittel und lauwarmem Wasser (3/4 und 1/4) verwendet werden, die man etwa 8 Stunden lang (am besten nachts) einwirken lässt, am Ende reichlich abspült und dann die gesamte Oberfläche mit einem Mikrofasertuch sorgfältig trocknet. Bleiben die Flecken bestehen, kann der Vorgang 1-2 Mal wiederholt werden.



Für die Bildung hartnäckiger Flecken auf **DUNKEL GEFÄRBTEN PRODUKTEN** können Sie direkt auf diese einwirken, indem Sie sie mit einem weichen, nicht scheuernden Schwamm und mit einem normalen Geschirrspülmittel mit kleinen kreisenden Bewegungen entfernen. Zum Schluss mit lauwarmem Wasser abspülen und die gesamte Oberfläche sorgfältig mit einem Mikrofasertuch trocknen. Bleiben die Flecken bestehen, kann der Vorgang 1-2 Mal wiederholt werden..



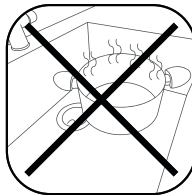
Zur Entfernung von Kalkflecken empfehlen wir die Verwendung eines mit lauwarmem Wasser verdünnten korrosionsbeständigen Kesselsteinentferners. Verteilen Sie die Lösung gleichmäßig über die gesamte Oberfläche des Produkts. Machen Sie mit einem weichen, nicht scheuernden Schwamm kleine, kreisende Bewegungen und lassen Sie das Entkalkungsmittel einige Minuten lang einwirken (befolgen Sie die Anweisungen auf dem Etikett des Produkts). Zum Schluss mit lauwarmem Wasser abspülen und sorgfältig mit einem Mikrofasertuch trocknen.

Die Nichtbeachtung der Reinigungs- und Wartungsanweisungen in diesem Handbuch kann zum Erlöschen der Herstellergarantie führen.



Um die Eigenschaften des Produkts aufrechtzuerhalten, raten wir Ihnen, die folgenden Vorsichtsmaßnahmen zu beachten:

- trocknen Sie die Oberfläche des Produkts täglich und vermeiden Sie längere Wasserablagerungen, die zur Kalkbildung führen könnten
- verwenden Sie keine Reinigungsmittel, die alkalische Substanzen und aggressive Flüssigkeiten enthalten (wie Ammoniak, Natronlauge, Abflussreiniger)
- entfernen Sie keine Schmutzreste mit Stahlwollepaden oder Scheuerschwämmen, die die Oberfläche beschädigen könnten
- schneiden oder hacken Sie nicht direkt auf der Oberfläche des Produkts, da diese irreparabel verkratzt werden könnte (es ist ratsam, das Schneidebrett zu verwenden)
- versehentliche Stöße vermeiden, die zu nicht behebbaren Mikroläsionen führen könnten
- stellen Sie Geschirr, Kaffeekannen und heiße Töpfe nicht direkt auf die Oberfläche der Spüle: es könnten sich an diesen Stellen Flecken durch Verfärbungen und/oder Beschädigungen bilden
- vermeiden Sie es, kochende Flüssigkeiten direkt in die Spüle zu gießen, ohne vorher den Kaltwasserhahn zu öffnen und den Boden mindestens 1 cm hoch zu füllen, da dies das Produkt beschädigen könnte
- um die Bildung von Kalkflecken zu verhindern, empfehlen wir mindestens einmal wöchentlich eine Entkalkungsbehandlung, die besonders bei dunkel gefärbten Spülen empfohlen wird. Füllen Sie das Becken mit lauwarmem Wasser und fügen Sie zwei Esslöffel flüssiges Spülmittel oder Spülmaschinenpulver oder einen Spültab hinzu. Lassen Sie die Lösung 5/6 Stunden lang einwirken. Ausgiebig spülen und sorgfältig trocknen.



Keine heißen Pfannen oder Kaffeekannen auf/in das Spülbecken stellen (sie können bis zu 500°C heiß sein).

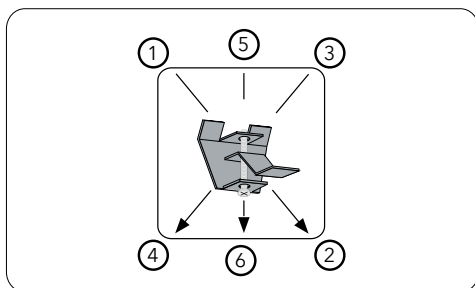
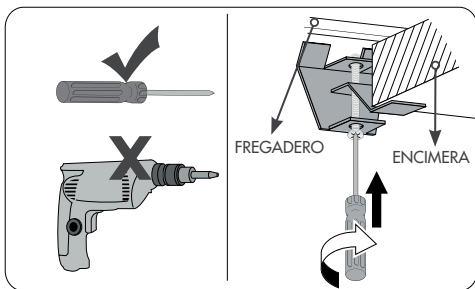
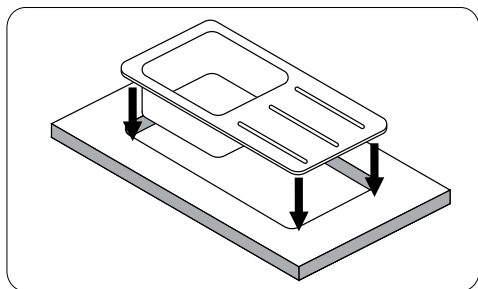
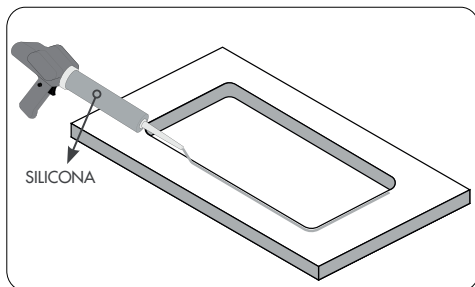
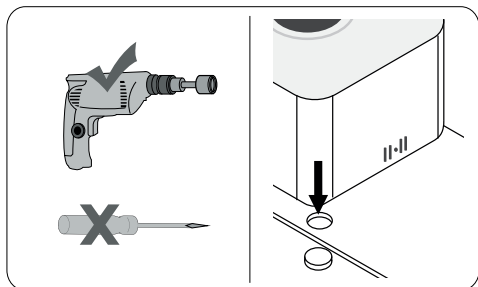


Antes de montar el fregadero, se recomienda lavarlo con un detergente común para platos y una esponja suave, y eliminar todos los restos de material de producción.

Aclárelo abundantemente y séquelo con un paño de microfibra.

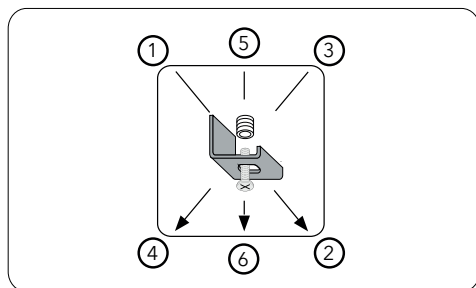
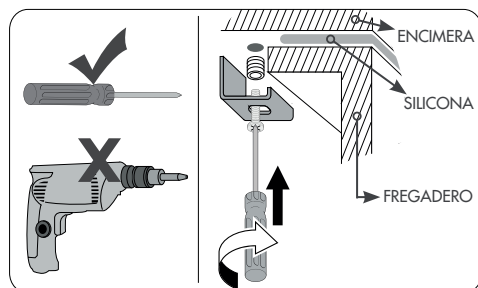
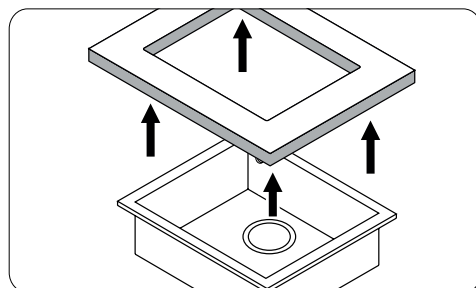
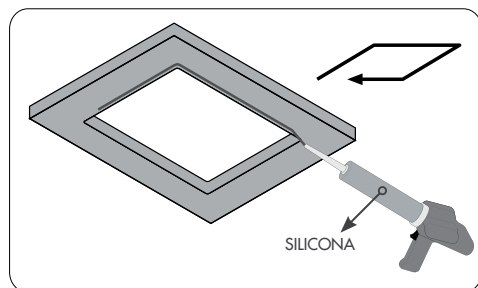
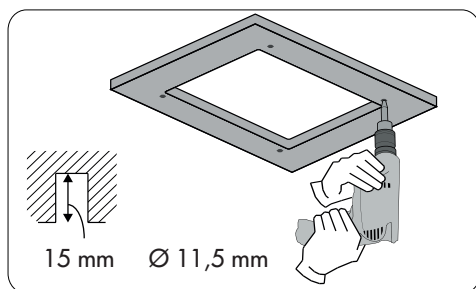
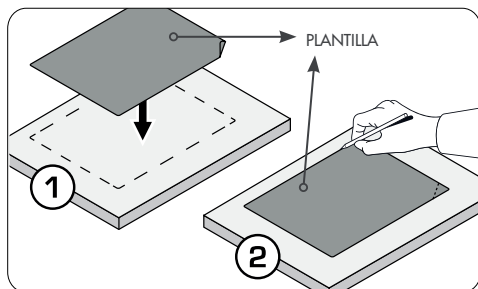


## INSTALACIÓN ESTÁNDAR





## INSTALACIÓN DE LA PARTE INFERIOR DE LA ENCIMERA



Los elementos del embalaje (bolsas plásticas, poliestireno expandido, etc.) no deben dejarse al alcance de los niños puesto que son fuentes potenciales de peligro.



Solicite a personal cualificado que realice la instalación y las intervenciones de asistencia respetando las normas vigentes.

La silicona no está incluida en el suministro.

El fregadero representado en esta guía es meramente ilustrativo.



### 1. MANTENIMIENTO ORDINARIO

La limpieza del producto Smeg es fácil y rápida. Si bien la superficie no porosa impide a los líquidos penetrar el material, es preferible eliminarlos de inmediato con una esponja suave no abrasiva y detergente común para platos, aclarando la superficie y secándola bien con un paño de microfibra.



### 2. MANTENIMIENTO EXTRAORDINARIO

La limpieza de manchas obstinadas no es difícil: bastará con elegir un producto adecuado y utilizarlo correctamente.



Para la formación de manchas obstinadas en los productos de colores **CLAROS**, se podrá utilizar una solución de lejía y agua templada ( $\frac{3}{4}$  y  $\frac{1}{4}$ ), y dejarla actuar durante unas 8 horas (se recomienda efectuar dicha operación durante la noche) y aclarar abundantemente al transcurrir este tiempo y secar bien la superficie con un paño de microfibra. Si las manchas persisten, repetir la operación 1-2 veces.



Para la formación de manchas obstinadas en productos de colores **OSCUROS**, eliminarlas directamente con una esponja suave no abrasiva y con detergente común para platos, efectuando movimientos circulares pequeños. Al terminar, aclarar con agua templada y secar bien toda la superficie con un paño de microfibra. Si las manchas persisten, repetir la operación 1-2 veces.



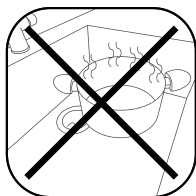
Para eliminar las manchas de cal, se recomienda utilizar un desincrustante de cal anticorrosivo diluido en agua templada. Distribuir la solución uniformemente por toda la superficie del producto. Con una esponja suave no abrasiva, efectuar pequeños movimientos circulares y dejar actuar el desincrustante unos minutos (seguir las instrucciones y modos de empleo indicados en la etiqueta del producto). Al terminar, aclarar con agua templada y secar bien toda la superficie con un paño de microfibra.

El incumplimiento de las indicaciones de limpieza y mantenimiento del presente manual puede dar lugar a la pérdida de validez de la garantía convencional del fabricante.



Para mantener inalteradas las características del producto, recomendamos respetar las siguientes precauciones:

- secar a diario la superficie del producto evitando depósitos prolongados de agua que puedan dar lugar a formaciones calcáreas
- no utilizar detergentes que contengan sustancias alcalinas y líquidos agresivos (como amoníaco, soda cáustica, desatascadores)
- no eliminar los residuos de suciedad con esponjillas de acero o abrasivas que puedan dañar la superficie
- no cortar ni picar directamente sobre la superficie del producto puesto que podría rayarse irreparablemente (se recomienda utilizar un tajo)
- evitar golpes accidentales que puedan provocar microlesiones no reparables
- no apoyar directamente en la superficie del fregadero vajillas, cafeteras o cazos incandescentes, ya que pueden dar lugar a la formación de manchas por decoloración y/o lesiones
- evitar verter líquidos hirviendo directamente en el fregadero sin haber abierto antes el grifo del agua fría y haber llenado por lo menos 1 cm desde el fondo para evitar daños al producto
- para prevenir la formación de manchas de cal, se recomienda efectuar un tratamiento de descalcificación por lo menos 1 vez a la semana; esta operación se aconseja sobre todo para los fregaderos de colores oscuros. Llenar la tina con agua templada y añadir dos cucharadas de detergente líquido o en polvo para lavavajillas o una pastilla. Dejar actuar la solución durante 5/6 horas. Aclarar abundantemente y secar con cuidado.



No apoye directamente en el fregadero ollas o cafeteras que acabe de retirar del fuego (en algunos casos alcanzan una temperatura de 500°C).

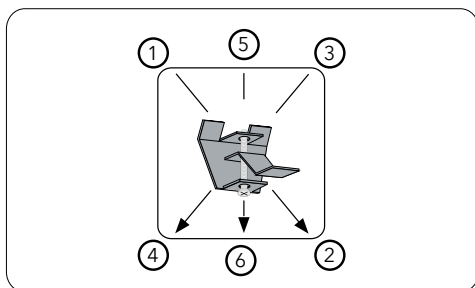
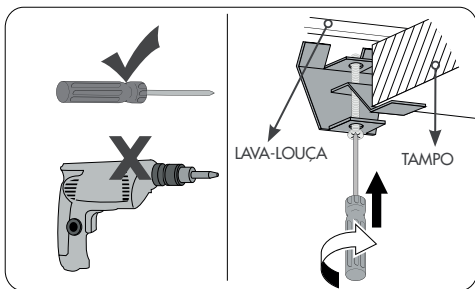
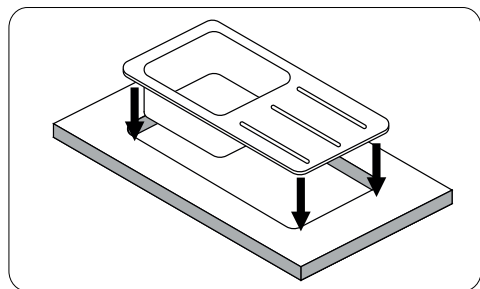
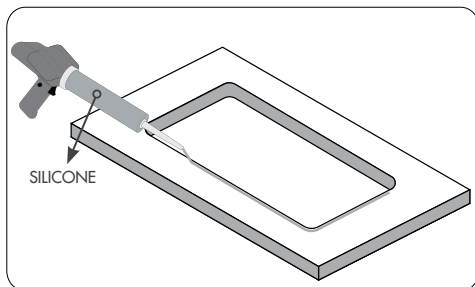
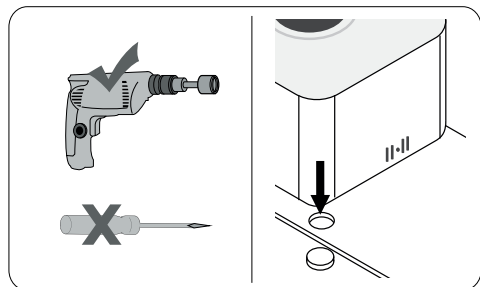


Antes de montar o lava-louça, aconselha-se a lavá-lo com um detergente comum para louça e uma esponja macia, para eliminar eventuais resíduos de fabrico.

Enxaguar com abundante água e secar com um pano de microfibra.

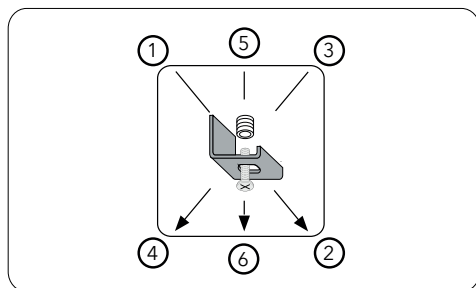
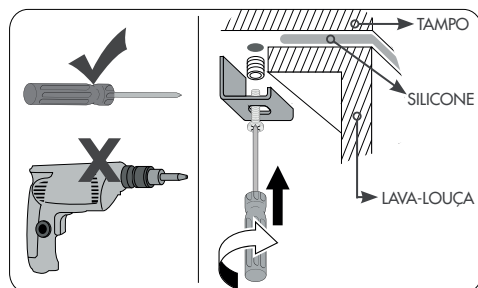
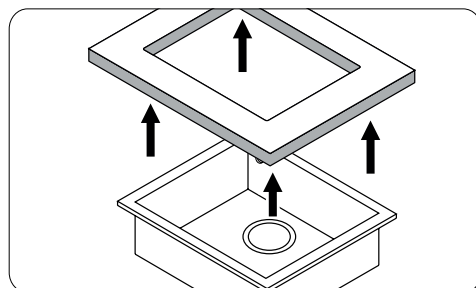
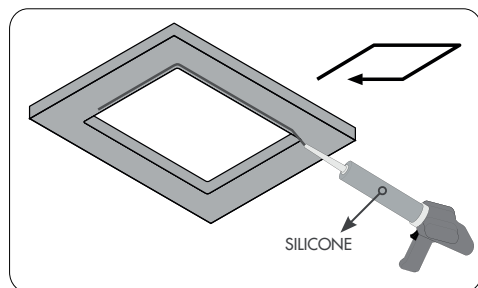
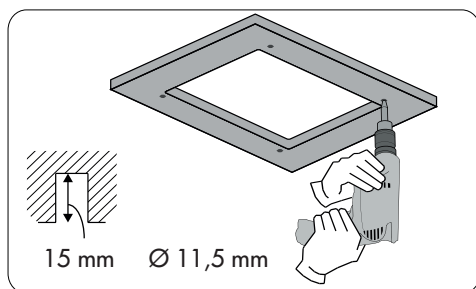
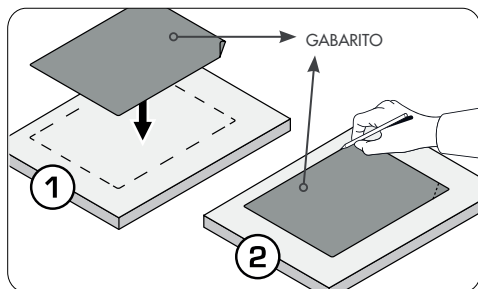


## INSTALAÇÃO PADRÃO





## INSTALAÇÃO SOB O TAMPO



Os elementos da embalagem (sacos plásticos, esferovite etc.) não devem ser deixados ao alcance das crianças, por serem potenciais fontes de perigo.



Somente pessoal qualificado deve executar a instalação e todas as operações de assistência, de acordo com as normas em vigor.

Silicone não fornecido.

○ lava-louça representado nestas Instruções tem finalidades unicamente indicativas.



## 1. MANUTENÇÃO DE ROTINA

Limpar o produto Smeg é uma operação simples e rápida. Embora a superfície não porosa impeça que os líquidos penetrem internamente ao material, é aconselhável retirá-los de imediato com uma esponja macia não abrasiva e um detergente para louça comum. De seguida, enxaguar a superfície e secá-la com cuidado, com o auxílio de um pano de microfibra.



## 2. MANUTENÇÃO SOBRESSALENTE

A limpeza de nódoas resistentes não será difícil: será suficiente escolher o produto adequado e utilizá-lo corretamente.



Para a retirada de nódoas obstinadas sobre produtos com cores **CLARAS**, poderá ser utilizada uma solução de alvejante com base lixívia e água morna ( $\frac{3}{4}$  e  $\frac{1}{4}$ ), que deverá agir por cerca de 8 horas (aconselhamos realizar esta operação de limpeza durante a noite), enxaguando com abundante água e enfim secar cuidadosamente toda a superfície com um pano de microfibra. Caso as nódoas persistam, a operação poderá ser repetida 1 ou 2 vezes.



Para a retirada de nódoas obstinadas sobre produtos com cores **ESCURAS**, poderá agir diretamente sobre as nódoas, removendo-as com o auxílio de uma esponja macia não abrasiva e detergente comum para louça, com pequenos movimentos circulares. No final, enxaguar com água morna e secar cuidadosamente toda a superfície com um pano de microfibra. Caso as nódoas persistam, a operação poderá ser repetida 1 ou 2 vezes.



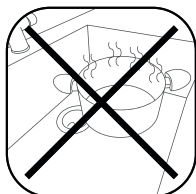
Para retirar os depósitos de calcário, aconselhamos o uso de um produto específico desincrustante anticorrosivo, diluído em água morna. Distribuir a solução uniformemente sobre a inteira superfície do produto. Com o auxílio de uma esponja macia não abrasiva, efetuar pequenos movimentos circulares e deixar agir o produto anticalcário por alguns minutos (favor observar as instruções e as modalidades de uso indicadas na etiqueta do produto). No final, enxaguar com água morna e secar cuidadosamente com um pano de microfibra.

○ desrespeito das indicações de limpeza e manutenção ilustradas neste manual poderá invalidar a garantia fornecida pelo fabricante.



Para conservar inalteradas as características do produto, aconselhamos obedecer às precauções indicadas de seguida:

- secar diariamente a superfície do produto, evitar depósitos prolongados de água e sujeira que poderiam conduzir à formação de calcário ou nódos resistentes
- não utilizar detergentes que contenham substâncias alcalinas e líquidos corrosivos (como amoníaco, soda cáustica, produtos desentupidores)
- não remover resíduos de sujeira com palhas de aço ou esponjas abrasivas, que poderiam danificar a superfície
- não cortar ou triturar alimentos diretamente sobre a superfície do produto, pois poderia ser arranhada irremediavelmente (utilizar sempre tábuas de cortar)
- evitar choques acidentais que poderiam provocar microlesões impossíveis de serem recuperadas
- não apoiar diretamente na superfície do lava-louça panelas, cafeteiras ou outras peças incandescentes: isto poderia determinar a formação, em correspondência da peça apoiada, de nódos devidas à perda de cor e/ou lesões
- evitar o derramamento de líquidos ferventes diretamente no lava-louça sem antes abrir a torneira da água fria e ter enchido pelo menos por 1 cm o fundo. O calor extremo poderia danificar o produto
- para prevenir a formação de nódos de calcário, aconselhamos um tratamento de descalcificação pelo menos 1 vez por semana. Esta operação é particularmente aconselhada para os lava-louças de cor escura. Encher a cuba com água morna e adicionar duas colheres de detergente líquido ou em pó para máquina de lavar louça ou uma pastilha. Deixar a solução por 5 ou 6 horas. Enxaguar com abundante água e secar cuidadosamente.



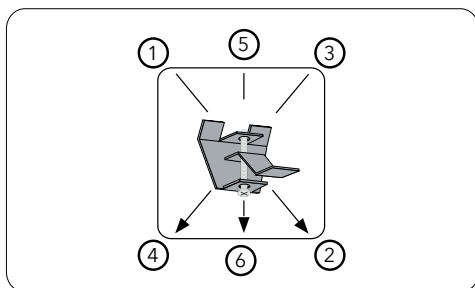
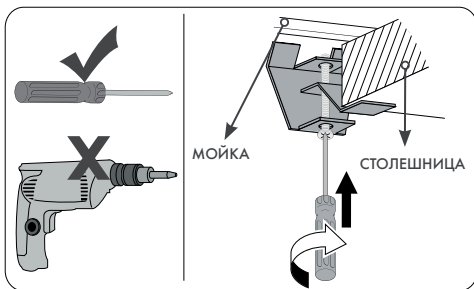
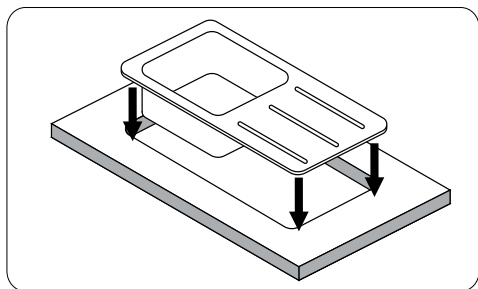
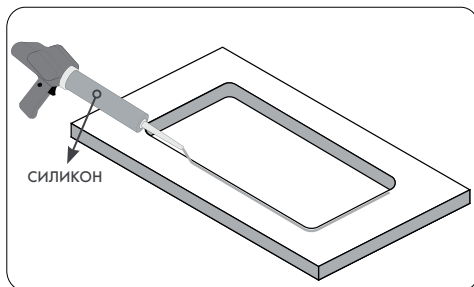
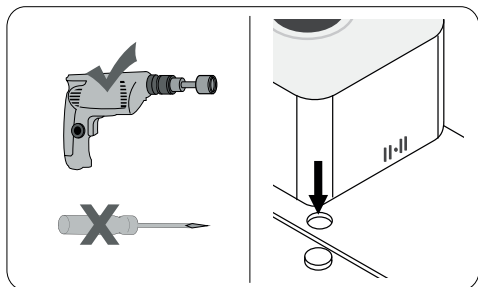
Não apoiar diretamente sobre o lava-louça panelas, frigideiras ou cafeteiras recém-retiradas do fogo (nalguns casos, a sua temperatura pode chegar a 500°C).



Перед установкой мойки рекомендуется вымыть ее мягкой губкой с обычным моющим средством для мытья посуды, чтобы удалить следы производственного загрязнения. Хорошо промойте и вытрите насухо салфеткой из микрофибры.

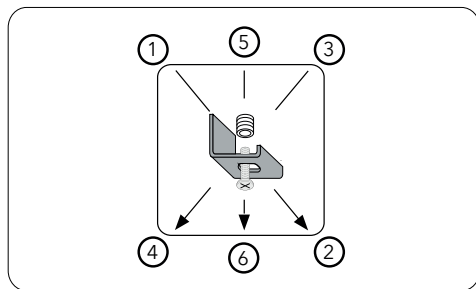
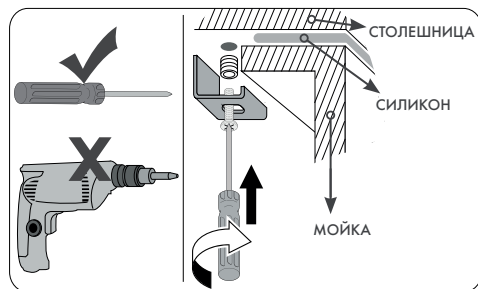
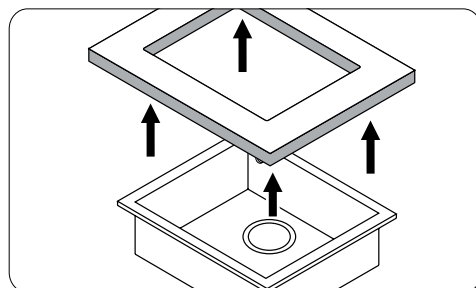
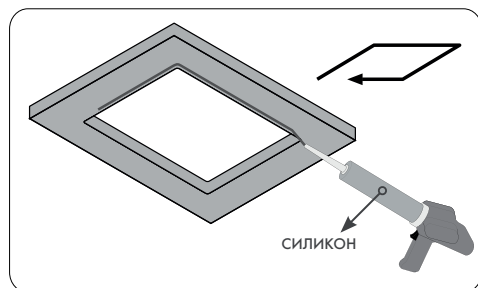
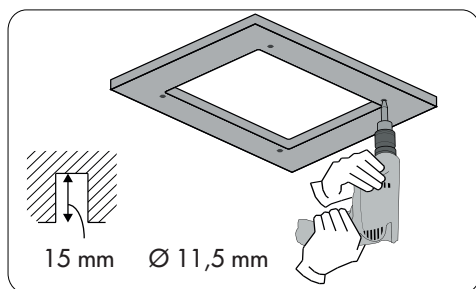
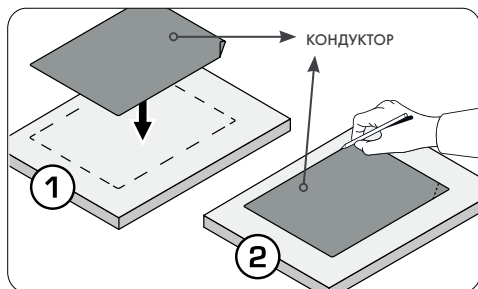


## СТАНДАРТНАЯ УСТАНОВКА





## УСТАНОВКА ПОД СТОЛЕШНИЦЕЙ



Элементы упаковки (пластиковые пакеты, пенополистирол и т.д.) не должны оставаться в распоряжении детей, поскольку они являются потенциальными источниками опасности.



Выполняйте установку и сервисное обслуживание силами квалифицированного персонала, соблюдая действующие нормы.

Силиконовый герметик не входит в поставку.

Указанная в данной инструкции мойка является лишь только примером.



## 1. ПЛАНОВЫЙ УХОД

Чистка продукции Smeg всегда простая и быстрая. Даже если непористая поверхность не позволяет жидкостям проникать внутрь материала, желательно удалять их сразу, используя мягкую, неабразивную губку и обычное моющее средство для посуды, промывая поверхность и тщательно вытирая ее насухо салфеткой из микрофибры.



## 2. НЕПЛАНОВЫЙ УХОД

Удаление стойких пятен несложно. Для этого достаточно выбрать подходящий продукт и правильно использовать его.



Для образовавшихся стойких пятен на изделиях **СВЕТЛЫХ ЦВЕТОВ** можно использовать теплый водный раствор отбеливателя ( $\frac{3}{4}$  и  $\frac{1}{4}$ ), оставив его на поверхности приблизительно на 8 часов (рекомендуется выполнять эти операции в ночное время), затем смывая его большим количеством воды и тщательно вытирая насухо поверхность салфеткой из микрофибры. В том случае, если пятна окажутся слишком стойкими, можно повторить эту операцию 1-2 раза.



Образовавшиеся стойкие пятна на **ИЗДЕЛИЯХ ТЕМНЫХ** цветов можно обрабатывать непосредственно, удаляя их мягкой, неабразивной губкой с обычным средством для мытья посуды, совершая маленькие круговые движения. По завершении промойте теплой водой и тщательно вытрите всю поверхность салфеткой из микрофибры. В том случае, если пятна окажутся слишком стойкими, можно повторить эту операцию 1-2 раза.



Для удаления известковых пятен рекомендуется использовать некоррозионное средство для удаления извести, разбавленное в теплой воде. Равномерно нанесите средство на всю поверхность изделия. При помощи мягкой и неабразивной губки выполняйте маленькие круговые движения, оставляя средство на несколько минут (придерживайтесь инструкций и порядка использования на этикетке продукта). По завершении промойте теплой водой и тщательно вытрите салфеткой из микрофибры.

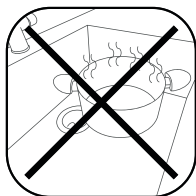
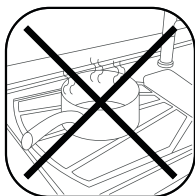
Несоблюдение указаний по чистке и уходу, которые приведены в данной инструкции, приведет к отмене гарантии, предоставленной производителем.

## ПРЕДУПРЕЖДЕНИЯ И МЕРЫ ПРЕДОСТОРОЖНОСТИ



Для сохранения характеристик изделия неизменными, рекомендуем вам соблюдать следующие меры предосторожности:

- ежедневно вытирать насухо поверхность изделия, не допуская продолжительных застоев воды и грязи, которые могут привести к образованию известкового налета и стойких пятен
- не пользоваться мощными средствами с щелочными веществами и агрессивными жидкостями (такими как аммиак, каустическая сода, средства для прочистки труб)
- не удалять следы грязи стальными терками или абразивными губками, которые могут повредить поверхность
- не резать и не шинковать продукты непосредственно на поверхности изделия, так как оно может непоправимо поцарапаться (всегда пользуйтесь разделочными досками)
- избегать нанесения случайных ударов, способных образовать непоправимые микроповреждения
- ставить непосредственно на поверхность мойки горячую посуду, кофеварки и кастрюли, так как под ними могут образоваться обесцветившиеся пятна и/или повреждения
- избегайте выливания кипящих жидкостей непосредственно в мойку, предварительно не открыв холодную воду и не наполнив мойку водой хотя бы на 1 см, так как мойка может повредиться
- чтобы предотвратить образование известковых пятен, рекомендуется проводить противои известковую обработку хотя бы 1 раз в неделю. Эта операция рекомендована в особенности для моек темных цветов. Наполните чашу теплой водой и добавьте две столовые ложки жидкого или же порошкового моющего средства для посудомоечных машин или же положите одну таблетку моющего средства. Оставьте полученный раствор на 5-6 часов. Хорошо промойте и вытрите насухо.



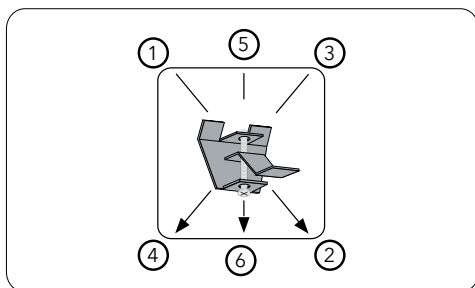
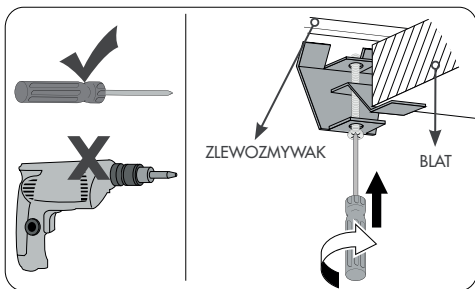
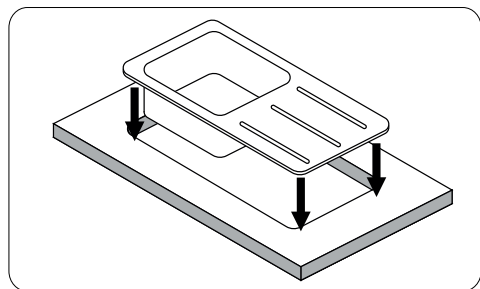
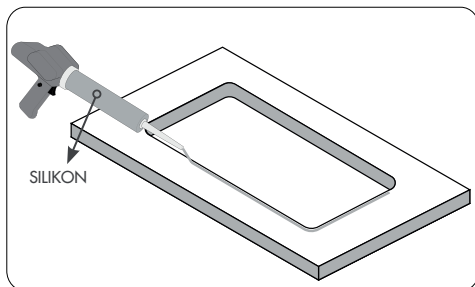
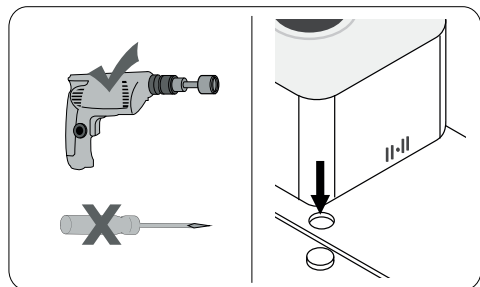
Не ставьте непосредственно на мойку только что снятые с огня кастрюли, сковороды или кофеварки (в некоторых случаях они могут достигать температуры в 500°C).



Zaleca się, aby przed montażem umyć zlewozmywak zwykłym płynem do naczyń i miękką gąbką w celu usunięcia wszelkich pozostałości z procesu produkcyjnego. Obficie spłukać i wytrzeć do sucha ściereczką z mikrofibry.

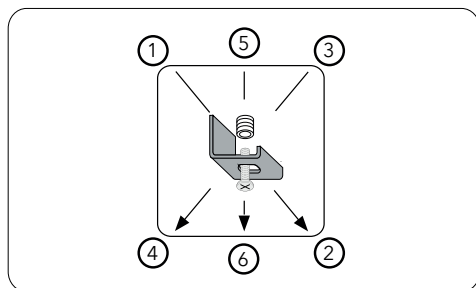
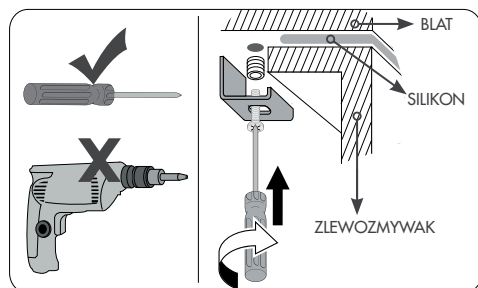
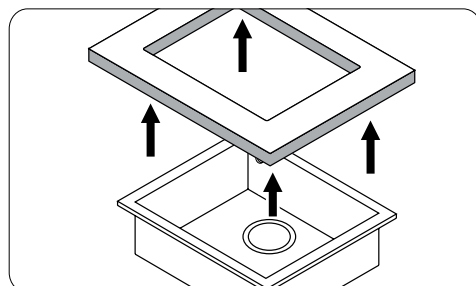
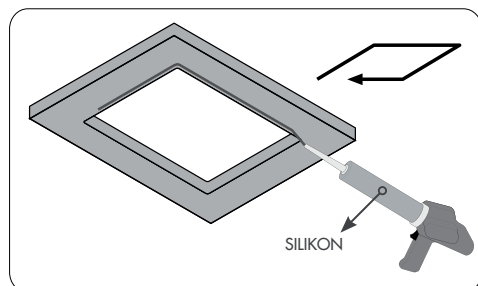
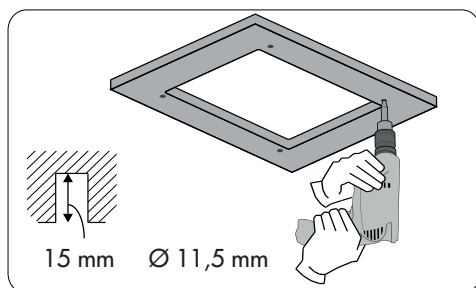
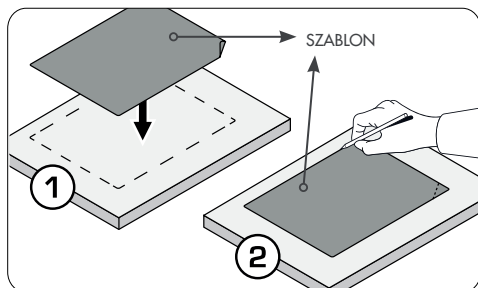


## STANDARDOWY MONTAŻ





## MONTAŻ POD BLATEM



Nie należy pozostawiać elementów opakowania (plastikowych worków, styropianu itd.) w zasięgu dzieci, ponieważ stanowią potencjalne źródło zagrożenia.



Instalacja i czynności serwisowe powinny być przeprowadzane przez wykwalifikowany personel zgodnie z obowiązującymi przepisami.

Silikon nie jest dostarczany w zestawie.

Zlewozmywak przedstawiony w niniejszej instrukcji ma charakter poglądowy.



## 1. KONSERWACJA ZWYCZAJNA

Czyszczenie produktu Smeg jest łatwe i szybkie. Porowata powierzchnia zlewozmywaków zapobiega przedostawaniu się płynów do wnętrza materiału, jednak zaleca się od razu usuwać wszelkie płyny miękką gąbką bez materiału ściernego, z użyciem zwykłego płynu do mycia naczyń, a następnie splukiwać wodą i wycierać do sucha ścierką z mikrofibry.



## 2. KONSERWACJA DORAŻNA

Czyszczenie uporczywych plam nie jest trudne – wystarczy wybrać odpowiedni środek i prawidłowo go stosować.



W przypadku uporczywych plam na **PRODUKTACH W JASNYCH KOLORACH** można użyć roztworu chlorowego wybielacza w ciepłej wodzie ( $\frac{3}{4}$  i  $\frac{1}{4}$ ), i pozostawić na ok. 8 godzin (zaleca się przeprowadzanie tej czynności w godzinach nocnych), a następnie obficie splukać wodą i starannie wytrzeć całą powierzchnię ścierką z mikrofibry. W razie utrzymywania się plam można powtórzyć czynność 1–2 razy.



W przypadku uporczywych plam na **PRODUKTACH W CIEMNYCH KOLORACH** można je usunąć bezpośrednio miękką gąbką bez materiału ściernego, przy użyciu zwykłego płynu do naczyń, małymi okrężnymi ruchami. Po zakończeniu obficie splukać wodą i starannie wytrzeć całą powierzchnię ścierką z mikrofibry. W razie utrzymywania się plam można powtórzyć czynność 1–2 razy.



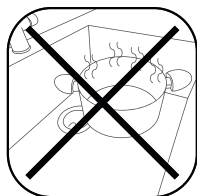
W celu usunięcia kamiennych osadów zaleca się stosować środek odkamieniający o właściwościach antykorozyjnych rozcieńczony ciepłą wodą. Rozprowadzić roztwór równomiernie na całej powierzchni produktu. Przetrzeć miękką gąbką bez materiału ściernego, wykonując małe okrężne ruchy, a następnie pozostawić odkamieniacz na kilka minut (przestrzegać instrukcji i sposobu użycia podanego na etykiecie Produktu). Po zakończeniu obficie splukać wodą i starannie wytrzeć ścierką z mikrofibry.

Niestosowanie się do zaleceń dotyczących czyszczenia i konserwacji podanych w niniejszej instrukcji może powodować unieważnienie gwarancji handlowej udzielanej przez producenta.



Aby zachować niezmienione właściwości Produktu, zalecamy stosować następujące środki ostrożności:

- codziennie wycierać powierzchnię Produktu, aby uniknąć długotrwałego osadzania się wody, które może prowadzić do powstania kamiennych osadów
- nie stosować środków myjących zawierających substancje zasadowe i produktów agresywnych (takich jak amoniak, soda kaustyczna, środki do udrażniania rur)
- nie stosować szorstkich gąbek, np. drucianych, do usuwania zanieczyszczeń, ponieważ mogą uszkodzić powierzchnię
- nie kroić ani nie szatkować bezpośrednio na powierzchni Produktu, ponieważ może to prowadzić do powstania nieodwracalnych zarysowań (zalecamy korzystanie z deski do krojenia)
- unikać przypadkowych uderzeń, które mogą powodować nieodwracalne mikrouszkodzenia
- nie stawiać gorących naczyń, garnków i kawiarek bezpośrednio na powierzchni zlewozmywaka, ponieważ może to prowadzić do powstania odbarwień i/lub uszkodzeń
- nie wylewać wrzących płynów bezpośrednio do zlewozmywaka, ale najpierw otworzyć kurek zimnej wody i napętnić zlewozmywak na głębokość co najmniej 1 cm, ponieważ w przeciwnym razie wysoka temperatura może uszkodzić produkt
- aby zapobiec tworzeniu się kamiennych osadów, zaleca się odkamieniania zlewozmywak przynajmniej 1 raz w tygodniu, zwłaszcza w przypadku zlewozmywaków w ciemnych kolorach. Napętnić komorę zlewozmywaka letnią wodą i dodać dwie łyżki detergentu do zmywarek w płynie lub proszku albo jedną tabletkę. Pozostawić na 5–6 godzin. Obficie spłukać i dokładnie wytrzeć.



Nie należy stawiać na powierzchni zlewozmywaka rozgrzanych garnków i naczyń, których temperatura może osiągnąć 500°C.

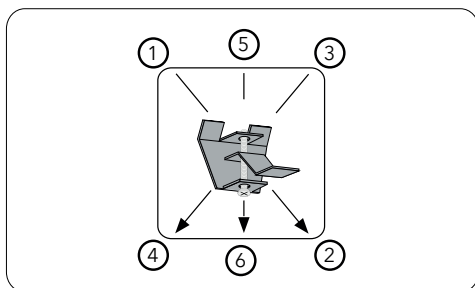
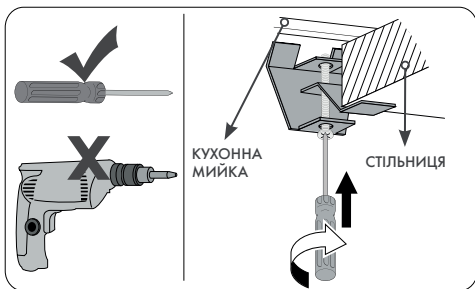
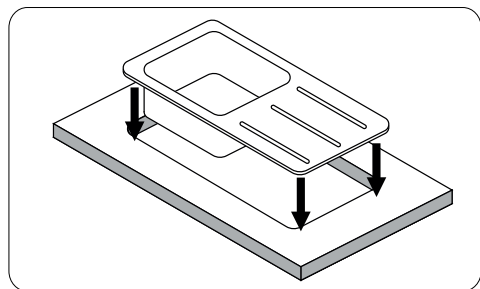
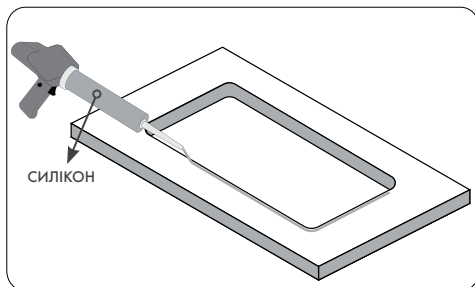
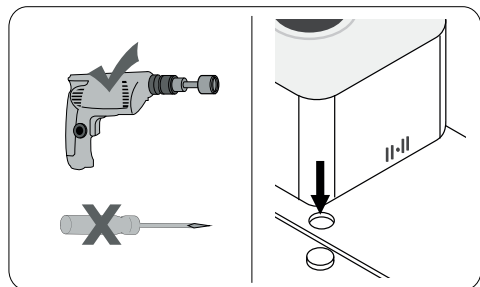


Перед встановленням кухонної мийки рекомендується промити її звичайним миючим засобом для посуду та м'якою губкою, щоб змити можливі виробничі залишки.

Ретельно ополосніть водою та висушіть тканиною з мікроволокна.

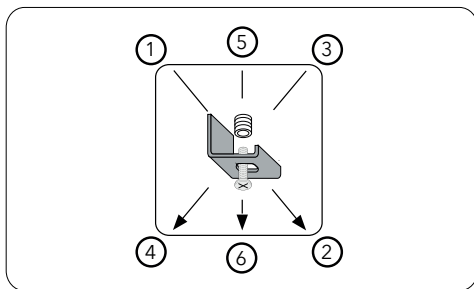
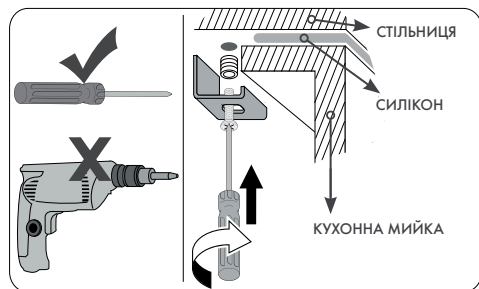
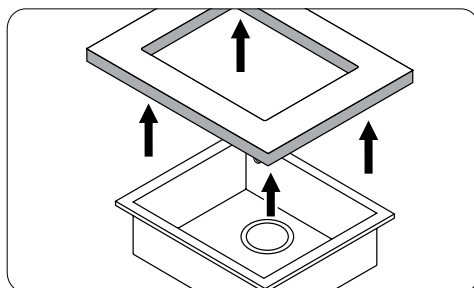
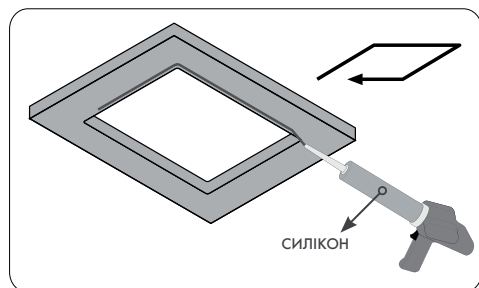
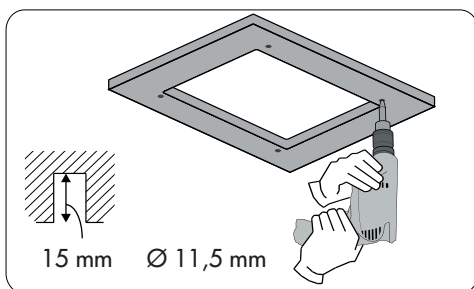
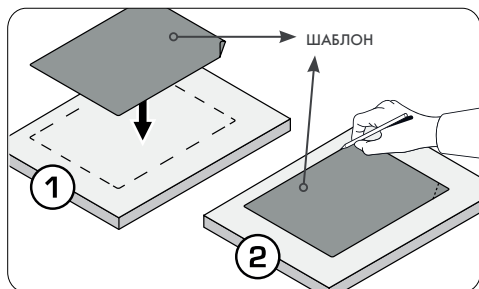


## СТАНДАРТНЕ ВСТАНОВЛЕННЯ





## ВСТАНОВЛЕННЯ ПІД СТІЛЬНИЦЮ



Елементи упаковки (поліетиленові пакети, пінополістирол тощо) не слід залишати в доступному для дітей місці, оскільки вони є потенційними джерелами небезпеки.



Встановлення та технічна допомога має проводитися кваліфікованим персоналом відповідно до чинних норм законодавства.

Силікон не додається.

Раковина, зображена у даному посібнику, має лише ілюстративний характер.



## 1. ЩОДЕННИЙ ДОГЛЯД

Виріб компанії Smeg миється швидко та просто. Не зважаючи на те, що непориста поверхня перешкоджає проникненню рідини всередину матеріалу, бажано очистити її відразу, використовуючи для цього м'яку неабразивну губку та звичайний миючий засіб для посуду, ополоснути поверхню та ретельно висушити тканиною з мікроволокна.



## 2. ПОЗАПЛАНОВИЙ ДОГЛЯД

Очистити стійкі плями не складно: достатньо вибрати належний засіб та правильно його застосувати.

У випадку утворення стійких плям на поверхні **СВІТЛОГО КОЛЬОРУ** можна використовувати розчин відбілювача та теплої води ( $\frac{3}{4}$  і  $\frac{1}{4}$ ), залишивши його на поверхні близько 8 годин (проводити дану процедуру бажано вночі), після цього всю поверхню необхідно ретельно ополоснути та старанно висушити тканиною з мікроволокна. У разі якщо плями не зникли, процедуру можна повторити 1 або 2 рази.



У випадку утворення стійких плям на поверхні **ТЕМНОГО КОЛЬОРУ** ви можете видаляти їх за допомогою м'якої неабразивної губки та звичайного миючого засобу для посуду, наносячи його невеликими круговими рухами. Після цього добре промийте теплою водою і ретельно висушіть всю поверхню тканиною з мікроволокна. Якщо плями не зникли, процедуру можна повторити 1 або 2 рази.



Для видалення плям від накипу рекомендується використовувати антикорозійний засіб, що перешкоджає утворенню накипу та вапняного нальоту розведений теплою водою. Розподіліть розчин по всій поверхні за допомогою м'якої неабразивної губки невеликими круговими рухами, та залишіть його на поверхні на кілька хвилин (дотримуйтесь інструкцій та вказівок використання зазначених на етикетці виробу). В кінці промийте теплою водою та ретельно висушіть тканиною з мікроволокна.

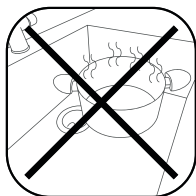


Недотримання настанов щодо очищення та догляду за виробом, які вказані у даній інструкції, може призвести до втрати гарантії, наданої виробником.



З метою збереження характеристик виробу, рекомендуємо дотримуватися наступних запобіжних заходів:

- щодня висушуйте поверхню виробу, уникаючи тривалого контакту з залишками води та бруду, які можуть призвести до утворення вапняних або стійких плям.
- не використовуйте миючі засоби, що містять лужні речовини та агресивні рідини (наприклад, аміак, каустичну соду, засоби для прочищення труб)
- не видаляйте залишки бруду сталевими або абразивними губками, які можуть пошкодити поверхню
- не ріжте та не тріть нічого безпосередньо на поверхні виробу, оскільки це може непоправно пошкодити поверхню (завжди використовуйте дошку для різання продуктів)
- уникайте випадкових ударів, які можуть призвести до непоправних мікропошкоджень
- не розміщуйте гарячий посуд, кавоварки та горщики безпосередньо на поверхні кухонної мийки. Це може спричинити утворення стійких знебарвлених плям та пошкодити поверхню
- уникайте вливання киплячої рідини безпосередньо у раковину, попередньо не відкривши кран з холодною водою та не заповнивши дно не менше ніж на 1 см, оскільки це може пошкодити виріб
- щоб запобігти утворенню плям від нальоту, рекомендуємо проводити очищення від вапняного нальоту принаймні один раз на тиждень. Дана процедура рекомендована особливо для мийок темного кольору. Наповніть раковину теплою водою і додайте дві столові ложки рідкого миючого засобу або порошку для посудомийної машини або таблетку. Залиште розчин на 5/6 годин. Ретельно ополосніть та обережно висушіть.



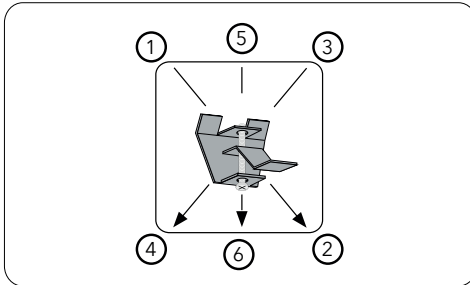
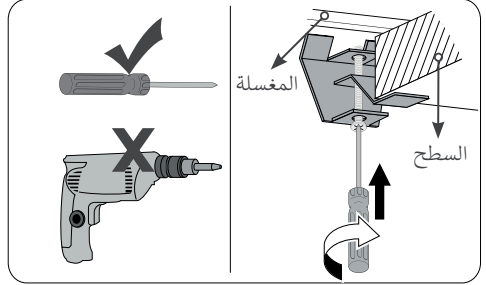
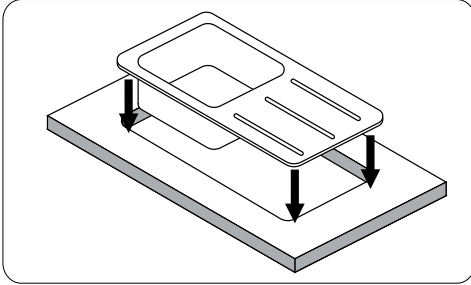
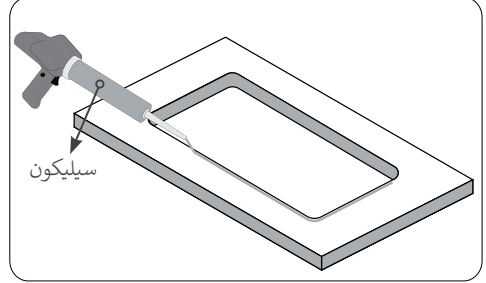
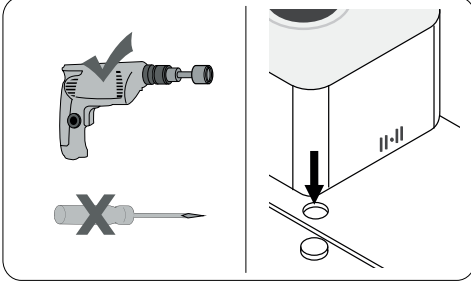
Не ставте каструлі, сковорідки чи кавоварки, щойно зняті з вогню безпосередньо на поверхню кухонної мийки (в деяких випадках вони досягають температури 500 ° C).



قبل تركيب المغسلة، يُنصح بتنظيفها من خلال استعمال منظف عادي للصحون وقطعة اسفنج طرية لكي يتم إزالة مخلفات الإنتاج المحتملة.  
أشطف بالماء الوافر، ثم جفّف بواسطة ممسحة مصنوعة من الألياف المجهرية.

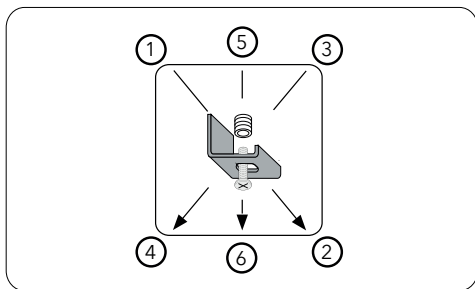
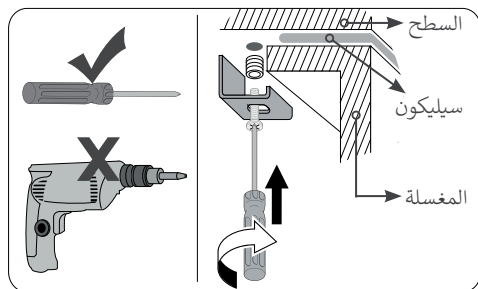
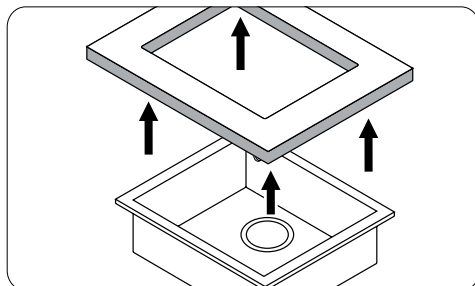
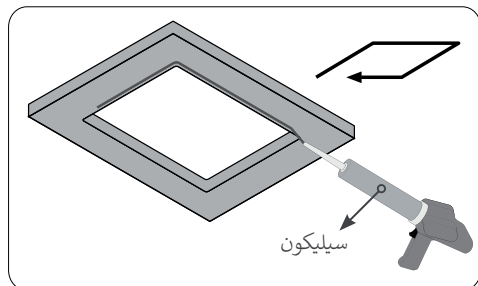
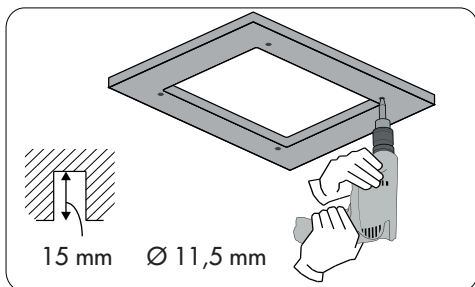
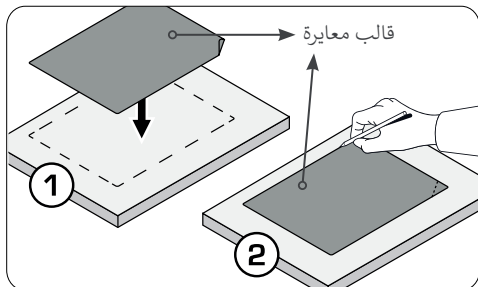


### التركيب القياسي





## تركيب الجزء المتواجد تحت السطح



يجب عدم ترك مواد التغليف (مثل أكياس البلاستيك والبوليسترات الامتدادي وغيرها) في متناول الأطفال لكونها تشكل مصدر خطر عليهم.



يجب أن تتم عملية التركيب من قبل فني مختصّ وضمن احترام الأحكام السائدة.

يوزد السيليكون مع الجهاز.  
الحوض المبيّن في هذا الدليل هو فقط لأغراض توضيحية.



## 1. الصيانة الاعتيادية

هي عملية بسيطة وسهلة. على الرغم من أن السطح غير مسامي يمنع السوائل من النفوذ Smeg تنظيف المنتج داخل المادة، يُنصح بإزالة السوائل على الفور من خلال استعمال قطعة اسفنج طرية وغير حاكّة والصابون الذي يستعمل عادة لغسيل الصحون. بعد ذلك، أشطف السطح وجفّفه بعناية من خلال استعمال ممسحة مصنوعة من الألياف الدقيقة.

## 2. الصيانة الاستثنائية

ليس من الصعب تنظيف البقع التي يصعب إزالتها: يكفي اختيار المنتج المناسب واستعماله بالشكل الصحيح.



بخصوص تشكيل البقع التي يصعب إزالتها وذات لون **فاتح**، يمكن إزالتها من خلال استعمال محلول مكون من المبيّض والماء الفاتح (4/3% و 4/1%)، مع تركه يأخذ مفعوله لمدة 8 ساعات (يفضّل القيام بهذه العملية خلال الليل). بعد ذلك، أشطف بعناية وجفّف السطح بواسطة ممسحة مصنوعة من الألياف الدقيقة. إذا بقيت البقع، يمكن تكرار العملية 1-2 مرة.



بخصوص تشكيل البقع التي يصعب إزالتها وذات لون **غامق**، يمكن معالجتها مباشرة من خلال استعمال قطعة اسفنج طرية وغير حاكّة مع صابون عادي لغسيل الصحون، بحيث يتم العمل على إزالتها من خلال القيام بحركات دائرية واستعمال الماء الفاتح. عند الانتهاء من ذلك، أشطف بعناية وجفّف السطح بواسطة ممسحة مصنوعة من الألياف الدقيقة. إذا بقيت البقع، يمكن تكرار العملية 1-2 مرة.



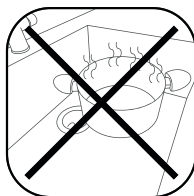
للتخلص من البقع المكوّنة من الترسّبات الكلسية، يُنصح باستعمال مادة خاصة بإزالة الترسّبات الكلسية والقشور وغير ضارّة بعد أن يتم تخفيفها بالماء الفاتح. ورّع المحلول بشكل متجانس على كافّة سطح المنتج. بواسطة قطعة اسفنج طرية وغير حاكّة، أجزّ حركات دائرية صغيرة وارك المادة المقاومة للترسّبات الكلسية تأخذ مفعولها لوضع دقائق (تقيّد بالتعليمات وطريقة الاستعمال المتواجدة على بطاقة المعلومات للمنتج). بعد ذلك، أشطف بعناية وجفّف السطح بواسطة ممسحة مصنوعة من الألياف الدقيقة.

تسقط شهادة الضمان الموزّدة من قبل الشركة المصنّعة، في حالة عدم التقيد بتعليمات التنظيف والصيانة المبيّنة في هذا الدليل.



لحفاظ على مواصفات المنتج وعدم تغيّرها، ننصحكم التقيد بالتنبيهات التالية:

- جفّف يومياً سطح المنتج، مع تجنّب ترسّب الماء والوسخ لفترة طويلة، خوفاً من تشكيل ترسّبات كلسية أو بقع يصعب إزالتها
- (لا تستعمل منظّفات تحتوي على عناصر قلووية وسوائل ضارّة (مثل الأمونيا والصودا والمواد الخاصة بفتح أنابيب الصرف
- لا تستعمل لّقات من السلك المعدني أو قطه اسفنج حاكّة لإزالة الأوساخ، خوفاً من تلف السطح .
- لا تقطع أو تفرم مواد غذائية مباشرة على السطح خوفاً من أن تلحق به خدوش لا يمكن إصلاحها (استعمل دائماً مفرمة (الخشب الخاصة لهذا الغرض
- تجنّب الصدمات العرضية خوفاً من وقوع أضرار مجهرية لا يمكن إصلاحها
- لا تسند مباشرة على سطح المغسلة أو اواني وماكينات قهوة وطناجر ساخنة جداً: يمكن أن تُحدث بقع ناتجة عن تغيّر اللون و/أو أضرار .
- تجنّب سكب سوائل في حالة الغليان مباشرة داخل المغسلة قبل أن تقوم مسبقاً بفتح حنفية الماء البارد وملئ القعر بارتفاع 1سم على الأقل، خوفاً من تلف المنتج
- لتجنّب تشكيل البقع الناتجة عن الترسّبات الكلسية، ينصح بمعالجة المغسلة مرة في الأسبوع بواسطة مزيل الترسّبات الكلسية، وبشكل خاص المغاسل ذات اللون الغامق. امألّ الحوض بالماء الفاتر، ثم أضف ملعقتين كبيرتين أو مكعب من المنظّف الخاص بغسالة الأواني سواء كان على شكل سائل أو مسحوق. اترك المحلول يأخذ مفعوله لمدة 5/6 ساعات. أشطف بالماء الوافر وجفّف بعناية.



لا تسند مباشرة على المغسلة طناجر أو ماكينات قهوة فور إبعادها عن النار (في بعض الحالات تصل درجة حرارتها إلى ٥٠٠ درجة مئوية).

Smeg S.p.A  
Via Leonardo da Vinci, 4  
42016 Guastalla (RE), ITALY  
[smeg@smeg.it](mailto:smeg@smeg.it)

