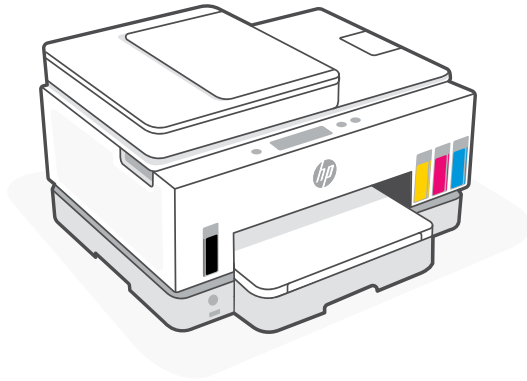




Reference Guide

Manuel de référence

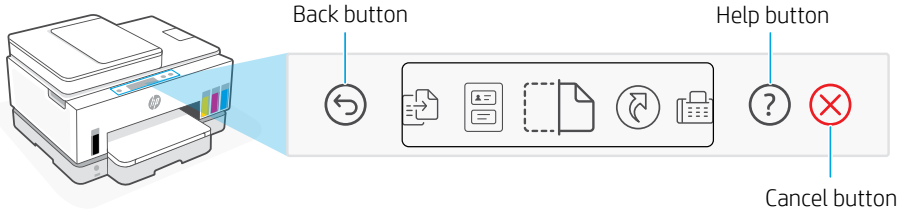
Guía de referencia



HP Smart Tank
7600 series

2

Control panel buttons and lights



Menu

Access printer information, settings, reports, help videos, and more.



Copy



ID Card Copy

Place an ID card on the scanner glass, and then press this button to start copy.



Scan



Fax



Shortcuts

Create one-touch shortcuts for printing, emailing, and saving documents. Visit hpsmart.com for details.

Control panel status lights

Pulsing purple

Wi-Fi setup mode. Lasts for two hours after first turning on the printer.

Pulsing blue

Trying to connect to network.

Solid light blue

Connected to network.

Solid amber

Needs attention. Check the printer display or HP app for troubleshooting information.

Pulsing amber

Turn printer off and then on.

Pulsing light green

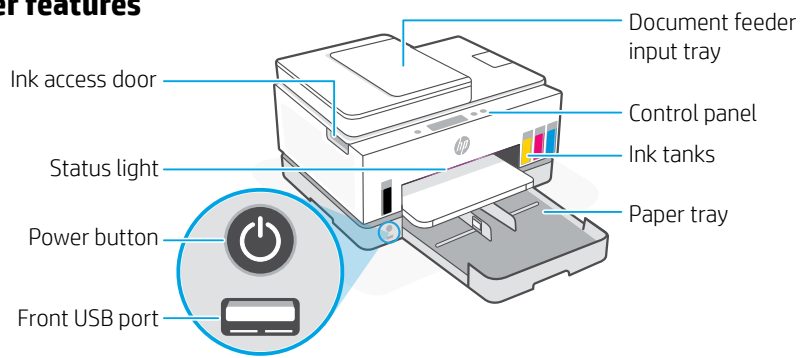
Updating, busy, or turning on or off.

Pulsing white

Printing or processing a job.

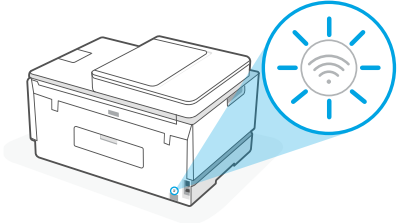
Visit hp.com/support for more information on lights and errors.

Printer features

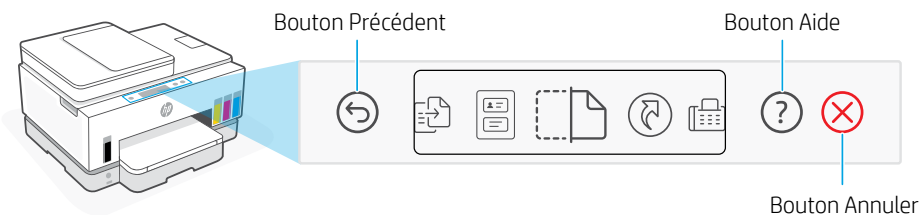


Help and tips for Wi-Fi and connectivity

If the software is unable to find your printer during setup, check the following conditions to resolve the issue.

Potential Issue	Solution
<p>Printer Wi-Fi setup mode timed out</p> 	<p>If the status light on the front of the printer is not pulsing purple, the printer might not be in Wi-Fi setup mode. Restart Wi-Fi setup mode:</p> <ol style="list-style-type: none"> 1. On the back of the printer, press and hold the Wi-Fi button for 5 seconds or until the printer display shows a prompt. 2. On the prompt, touch OK to restore original network settings. The status light will pulse purple. 3. Wait for one minute. Close and reopen HP software, and then try connecting again.
<p>Computer or mobile device too far from printer</p>	<p>Move your computer or mobile device closer to the printer. Your device might be out of range of the printer's Wi-Fi signal.</p>
<p>Computer connected to a Virtual Private Network (VPN) or remote work network</p>	<p>Disconnect from a VPN before installing HP software. Also, while connected to a VPN, you cannot install apps from the Microsoft Store. Connect to the VPN again after finishing printer setup.</p> <p>Note: Consider your location and the security of the Wi-Fi network before disconnecting from a VPN.</p>
<p>Wi-Fi turned off on computer (computer connected by Ethernet)</p>	<p>If your computer is connected by Ethernet, turn on the computer's Wi-Fi while setting up the printer. Disconnect the Ethernet cable temporarily to complete setup over Wi-Fi.</p>
<p>Bluetooth is turned off on your computer or mobile device</p>	<p>Turn on Bluetooth for the computer or mobile device being used to complete printer setup. For mobile devices, turn on location services also. Bluetooth and location services help the software find your network and printer.</p>
<p>Location services is turned off on your mobile device</p>	<p>Note: Your location is not being determined and no location information is being sent to HP as part of the setup process.</p>

Boutons et voyants du panneau de commande



Menu

Accédez aux informations sur l'imprimante, aux paramètres, rapports, aux tutoriels vidéo, etc.



Copie



Copie de carte d'identité

Placez une carte d'identité sur la vitre du scanner, puis appuyez sur ce bouton pour lancer la copie.



Numérisation



Télécopie



Raccourcis

Créez des raccourcis pour imprimer, envoyer des e-mails et enregistrer des documents en appuyant sur une seule touche. Rendez-vous sur **hpsmart.com** pour plus d'informations.

Voyants d'état du panneau de commande

Violet clignotant

Mode de configuration Wi-Fi. Cette configuration dure deux heures après la première mise sous tension de l'imprimante.

Bleu clignotant

Tentative de connexion au réseau.

Bleu continu

Connexion réseau établie.

Orange continu

Intervention requise. Vérifiez l'écran de l'imprimante ou l'application HP pour obtenir des informations de dépannage.

Orange clignotant

Mise hors tension puis sous tension de l'imprimante.

Vert clair clignotant

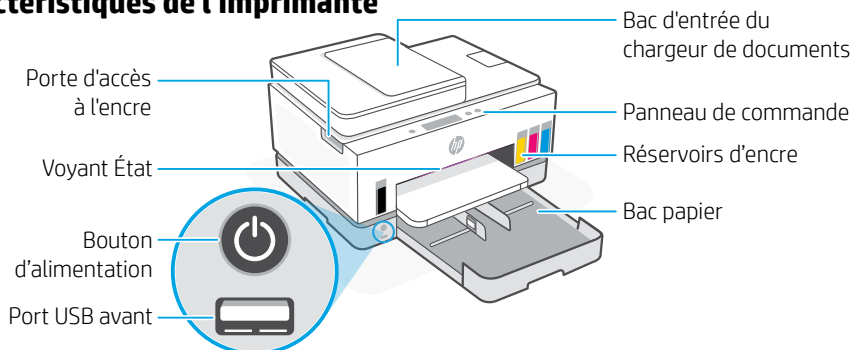
Mise à jour, opération en cours, mise en marche ou arrêt.

Blanc clignotant

Impression ou traitement d'une tâche.

Visitez le site **hp.com/support** pour plus d'informations sur les voyants et les erreurs.

Caractéristiques de l'imprimante



Aide et conseils pour le Wi-Fi et la connectivité

Si le logiciel ne parvient pas à trouver votre imprimante pendant la configuration, vérifiez les conditions suivantes pour résoudre le problème.

Problème potentiel

Solution

Délai dépassé du mode de configuration du Wi-Fi de l'imprimante

Si le voyant d'état situé à l'avant de l'imprimante n'est pas allumé en violet, cela signifie que l'imprimante n'est peut-être pas en mode de configuration du Wi-Fi. Redémarrez le mode de configuration Wi-Fi :

1. À l'arrière de l'imprimante, appuyez sur le bouton Wi-Fi et maintenez-le enfoncé pendant 5 secondes ou jusqu'à ce que l'écran de l'imprimante affiche une invite.
2. À l'invite, appuyez sur OK pour restaurer les paramètres réseau d'origine. Le voyant d'état va clignoter en violet.
3. Patientez environ une minute. Fermez et ouvrez à nouveau le logiciel HP, puis essayez à nouveau de vous connecter.

Ordinateur ou périphérique mobile trop éloigné de l'imprimante

Rapprochez votre ordinateur ou périphérique mobile de l'imprimante. Votre périphérique est peut-être hors de portée du signal Wi-Fi de l'imprimante.

Ordinateur connecté à un réseau privé virtuel (VPN) ou un réseau de travail à distance

Déconnectez l'ordinateur du VPN avant l'installation du logiciel HP. Tant que vous êtes connecté à un VPN, vous ne pouvez pas installer d'applications à partir du Microsoft Store. Connectez-vous à nouveau au VPN après avoir terminé la configuration de l'imprimante.

Remarque : Tenez compte de votre emplacement et de la sécurité du réseau Wi-Fi avant de vous déconnecter d'un VPN.

Wi-Fi désactivé sur l'ordinateur (ordinateur connecté par Ethernet)

Si votre ordinateur est connecté par Ethernet, activez le Wi-Fi de l'ordinateur pendant la configuration de l'imprimante. Débranchez temporairement le câble Ethernet pour terminer la configuration via Wi-Fi.

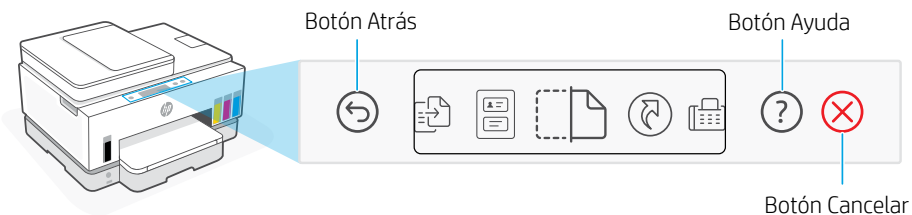
Le Bluetooth est désactivé sur votre ordinateur ou votre périphérique mobile

Activez le Bluetooth de l'ordinateur ou du périphérique mobile utilisé pour terminer la configuration de l'imprimante. Pour les périphériques mobiles, activez également les services de localisation. La fonction Bluetooth et les services de localisation aident le logiciel à trouver votre réseau et votre imprimante.

La fonction Services de localisation est désactivée sur votre périphérique mobile

Remarque : Votre emplacement n'est pas identifié et aucune information de localisation n'est envoyée à HP au cours du processus de configuration.

Botones e indicadores luminosos del panel de control



Menú

Acceda a información, la configuración, informes, vídeos de ayuda y más de la impresora.



Copiar



Copia de tarjeta ID

Coloque un DNI sobre el cristal del escáner y pulse este botón para iniciar la copia.



Escanear



Fax



Accesos directos

Cree accesos directos de un toque para imprimir, enviar por correo electrónico y guardar documentos. Visite hpsmart.com para más información.

Luces de estado del panel de control

Violeta intermitente

Modo de configuración Wi-Fi. Dura 2 horas una vez encendida por primera vez la impresora.

Azul intermitente

Intentando conectarse a la red.

Azul claro fijo

Conectada a la red.

Ámbar fijo

Precisa intervención del usuario. Revise la pantalla de la impresora o la aplicación de HP para información sobre solución de problemas.

Ámbar intermitente

Apague y encienda la impresora.

Luz verde intermitente

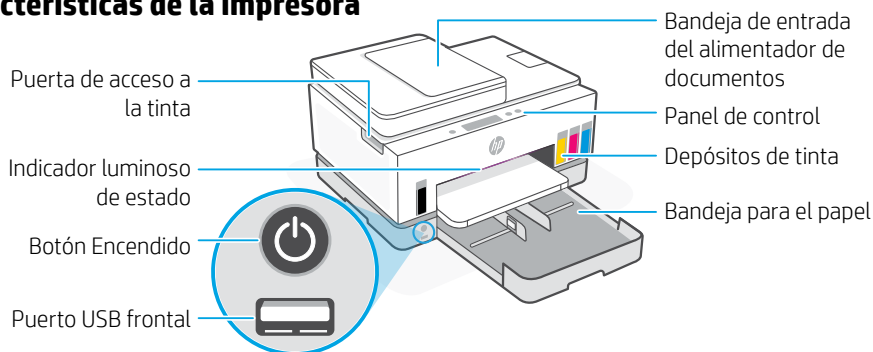
Actualizando, ocupada o en proceso de encendido o apagado.

Blanco intermitente

Imprimiendo o procesando un trabajo.

Visite hp.com/support para obtener más información sobre los indicadores luminosos y los errores.

Características de la impresora



Ayuda y consejos para la Wi-Fi y la conexión

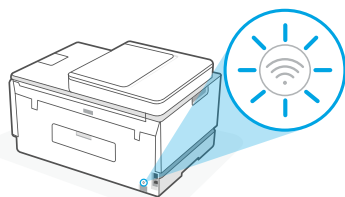
Si el software no detecta su impresora durante la configuración, revise las siguientes condiciones para resolver el problema.

Posible problema

Solución

El modo de configuración Wi-Fi de la impresora se ha agotado

Si el botón de estado de la parte frontal de la impresora no parpadea de color violeta, es posible que la impresora no esté en modo de configuración Wi-Fi. Reinicie el modo de configuración Wi-Fi:



1. En la parte posterior de la impresora, mantenga pulsado el botón Wi-Fi durante 5 segundos o hasta que la impresora muestre un mensaje.
2. Cuando aparezca el mensaje, toque OK para restaurar la configuración de red original. La luz de estado parpadeará de color violeta.
3. Espere un minuto. Cierre y vuelva a abrir el software de HP. A continuación, vuelva a intentar la conexión.

El ordenador o dispositivo móvil se encuentra demasiado lejos de la impresora

Sitúe el ordenador o el dispositivo móvil más cerca de la impresora. Es posible que el dispositivo esté fuera del alcance de la señal Wi-Fi de la impresora.

Ordenador conectado a una red privada virtual (VPN) o una red de trabajo remota

Desconéctese de la VPN antes de instalar el software HP. Asimismo, mientras se encuentre conectado a una VPN, no podrá instalar aplicaciones desde Microsoft Store. Conéctese de nuevo a la VPN tras finalizar la configuración de la impresora.
Nota: tenga en cuenta su ubicación y la seguridad de la red Wi-Fi antes de desconectarse de una VPN.

Wi-Fi apagado en el ordenador (ordenador conectado por Ethernet)

Si su ordenador está conectado a través de Ethernet, encienda la Wi-Fi del ordenador mientras configura la impresora. Desconecte el cable Ethernet temporalmente para completar la configuración sobre Wi-Fi.

Bluetooth se encuentra desactivado en su ordenador o dispositivo móvil

Active el Bluetooth en el ordenador o dispositivo móvil que vaya a emplear para completar la configuración de la impresora. En el caso de dispositivos móviles, active también los servicios de localización. El Bluetooth y los servicios de localización ayudan al software a encontrar su red e impresora.

Los servicios de localización se encuentran desactivados en su dispositivo móvil

Nota: durante el proceso de configuración, no se determina su ubicación ni se envía ningún dato de su ubicación a HP.



hp.com/support/transportsmarttank



EN **Moving the printer?**
Move the printer properly to prevent ink leaks.
See video to learn more.

FR **Vous déplacez l'imprimante ?**
Déplacez l'imprimante avec précaution afin
d'éviter les déversements d'encre.
Pour en savoir plus, regardez la vidéo.

ES **¿Va a trasladar la impresora?**
Traslade la impresora correctamente para
evitar fugas de tinta.
Visualice el vídeo para más información.

© Copyright 2025 HP Development Company, L.P.

Microsoft and Windows are either registered trademarks or trademarks of Microsoft Corporation in the United States and/or other countries.
Microsoft et Windows sont soit des marques soit des marques déposées de Microsoft Corporation aux États-Unis et/ou dans d'autres pays.

Printed in China
Imprimé en Chine
Impreso en China

EN **FR** **ES**



28C02-90017