



JLAB

DAYBREAK
HEADSET

Nous vous remercions d'avoir choisi le produit JLab!
Nous sommes fiers de nos produits et croyons entièrement en eux.



VOTRE GARANTIE

Toutes les réclamations de garantie sont soumises à l'autorisation de JLab et à notre seule discrétion. Conservez votre preuve d'achat pour vous assurer une garantie totale.



NOUS CONTACTER

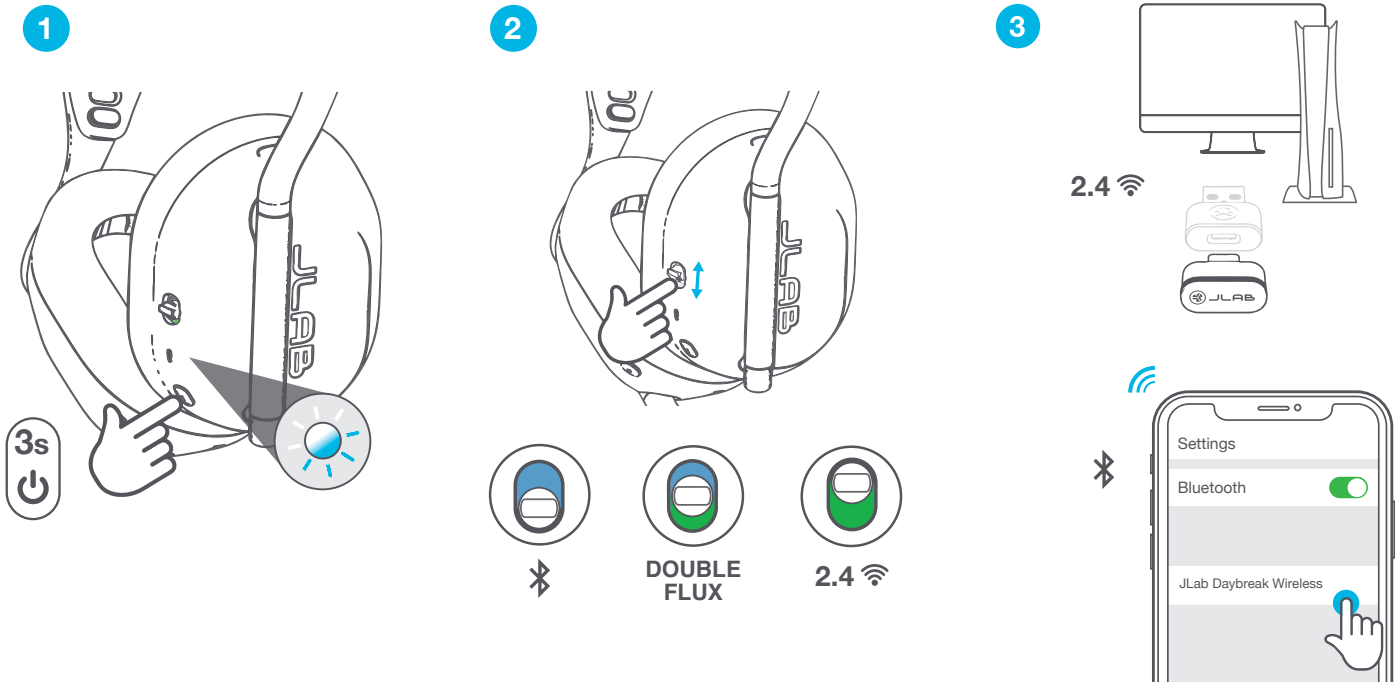
Contactez-nous à l'adresse support@jlab.com ou rendez-vous sur le site intl.jlab.com/contact

INSCRIVEZ-VOUS DES AUJOURD'HUI

intl.jlab.com/register

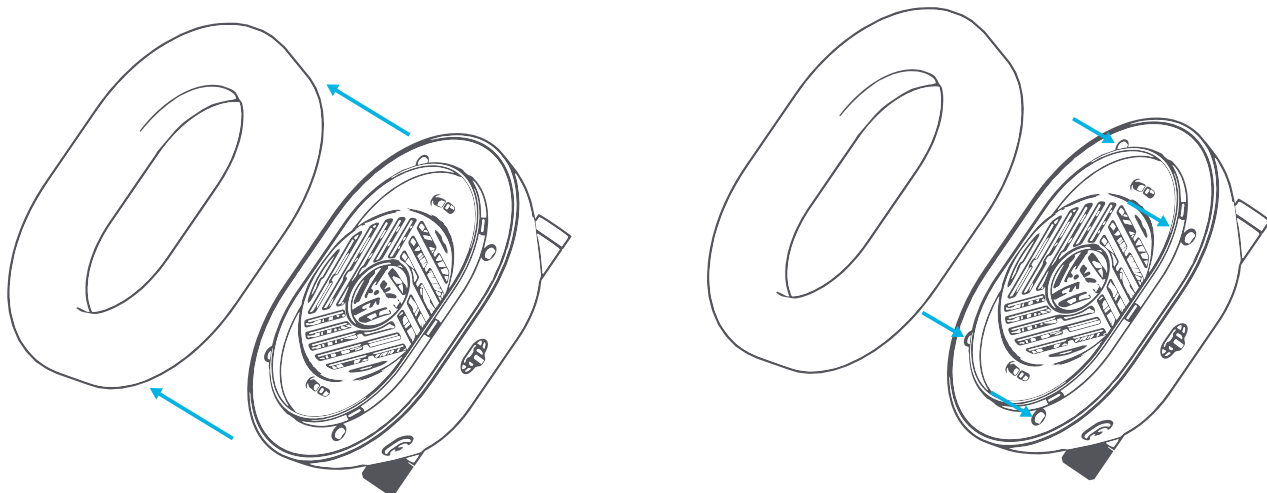
Mises à jour produits | Conseils
FAQ et compléments

JUMELAGE

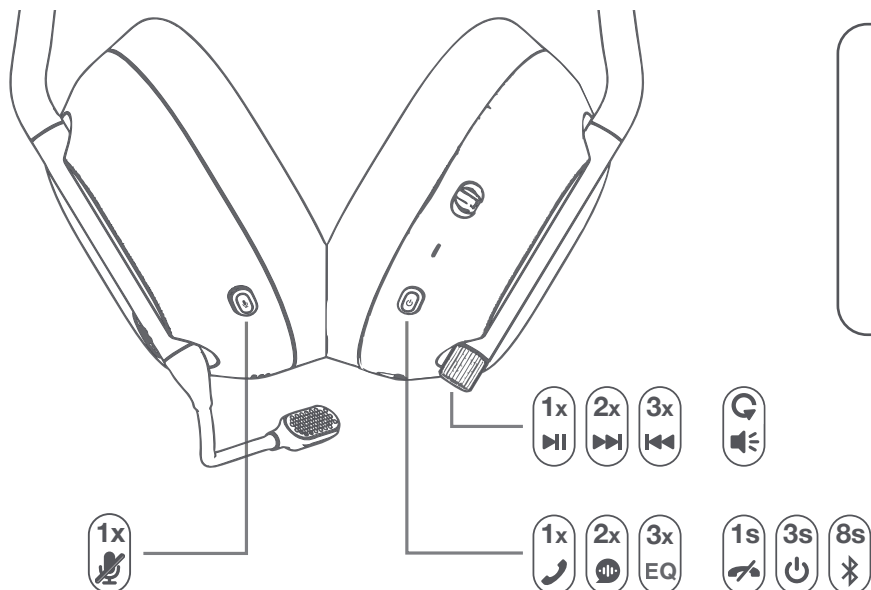


REEMPLACER LES COUSSINS

- 1 Retirez le coussin droit.
- 2 Alignez quatre points de connexion et appuyez fermement sur le coussin.



ALLEZ-Y, APPUYEZ SUR LE BOUTON



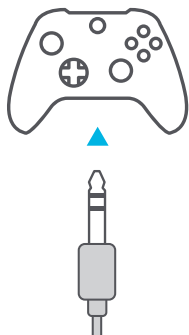
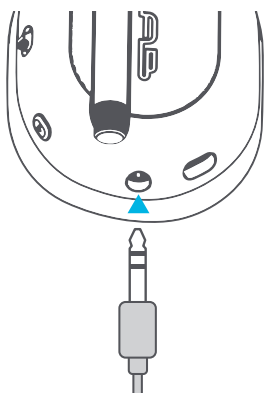
DOUBLE FLUX

Pour utiliser le double flux, centrez le commutateur après avoir connecté chaque appareil

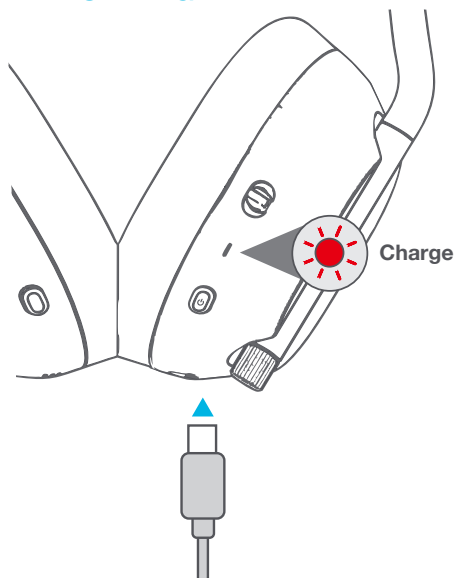
Pour équilibrer le volume 2,4 et BT, bouton de volume d'appuyer et tourner

CONNEXION WIRED

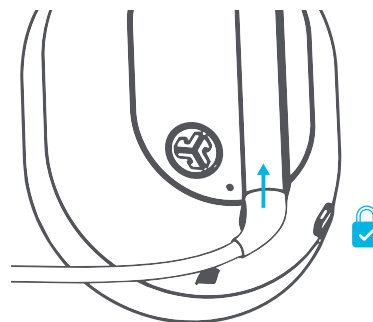
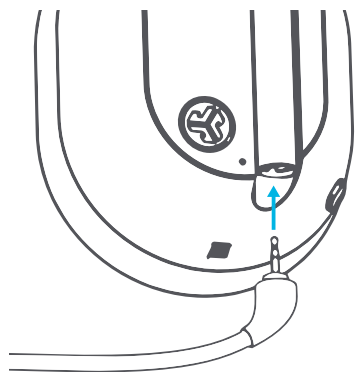
Le casque doit être allumé pour fonctionner en mode AUX.



RECHARGE



PORT MICRO



Personnalisez les commandes des boutons du casque Daybreak, audio spatial et égalisation avec dongle + The Lab App :

jlab.com/software

