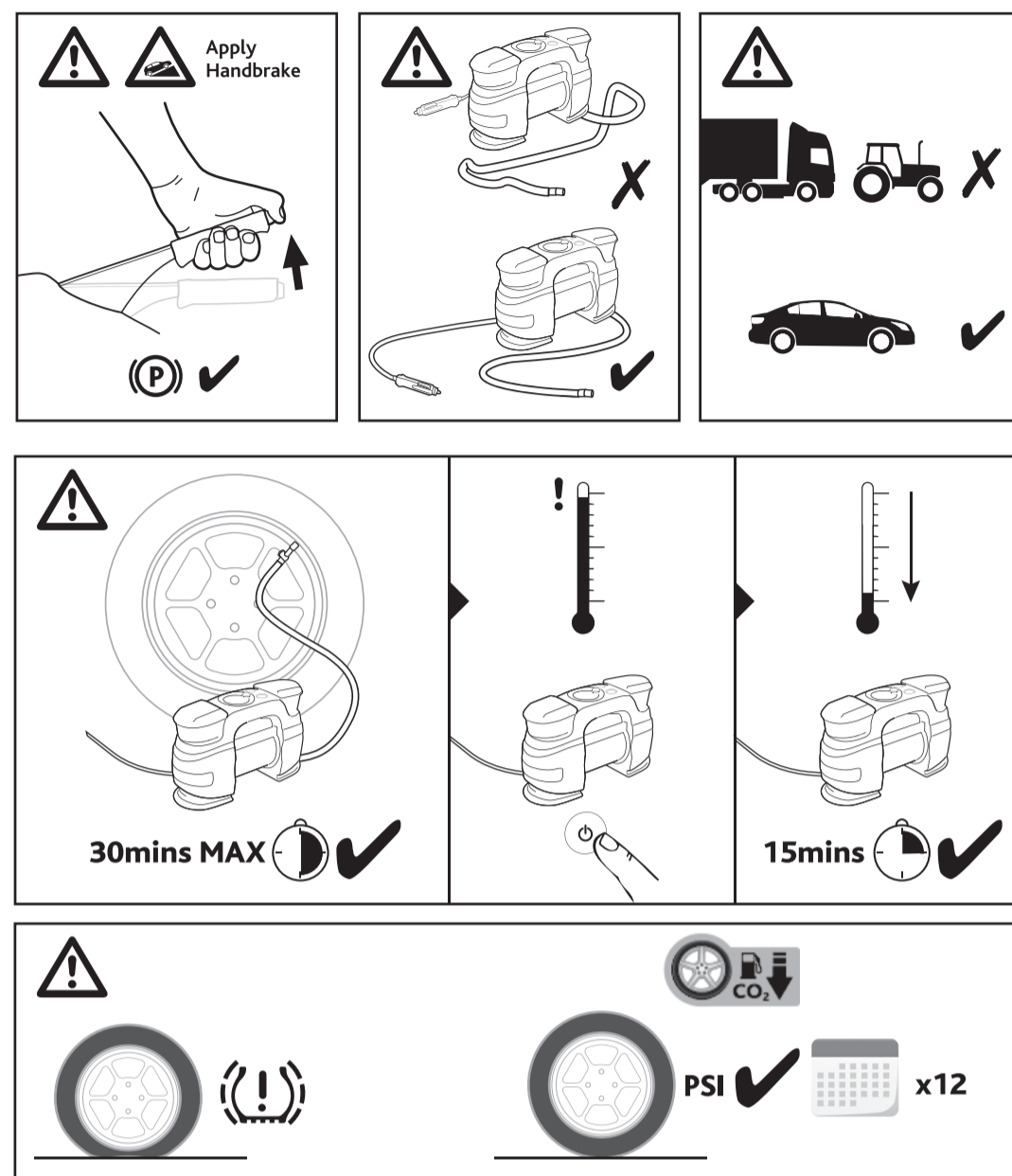


## Introduction

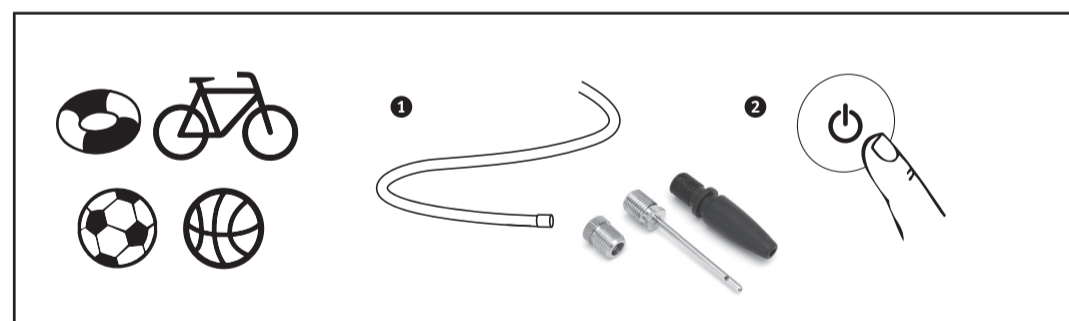
- |                 |                 |                |                |
|-----------------|-----------------|----------------|----------------|
| 1 Introduction  | F Introdução    | HN Johdanto    | NO Introducere |
| 2 Einführung    | GD Introdúkcion | N Introduksjon | B Bevezetés    |
| 3 Presentazione | NE Inleiding    | PL Witop       | UA Вступ       |
| 4 Introducción  | S Introdúkcion  | CZ Úvod        | RU Введение    |

## Caution



## Inflatable and Leisure Inflation

- |   |  |   |   |
|---|--|---|---|
| F Pneumatiques et éléments gonflables de loisir       | F Insuflável e inflação de lazer                   | HN Puhallettava ja vapaa-ajan puhallettavat                     | NO Objekte de divertisment og objekte gonflable de loisir |
| D Aufpumpbar und Aufpumpen für Freizeitwecke          | GD Oppstellige genstande og fritidsudstyr          | N Oppblåsbar og oppblåsning for fritidsbruk                     | H Felfújható és szabadidős eszközök felfújása             |
| I Materiali gonfiabili e gonfiaggio non professionale | NE Opblaasbaar en opblazen voor recreatief gebruik | PL Przedmioty nadmuchiwane i nadmuchwanie sprężtu rekreacyjnego | UA Поверхняний  |
| E Inflado profesional y de ocio                       | S Uppblåsbar och uppblåsning för fritidsändamål    | CZ Nafukovací a pomalé nafuknutí                                | RU Воздушный  |



## Typical Inflation Pressure

	5-13psi
	22psi
	35-50psi
	90-100psi

## Conversion Chart

psi	BAR	psi	BAR
10	0.7	70	4.8
20	1.4	80	5.5
30	2.1	90	6.2
40	2.8	100	6.9
50	3.5	125	8.6

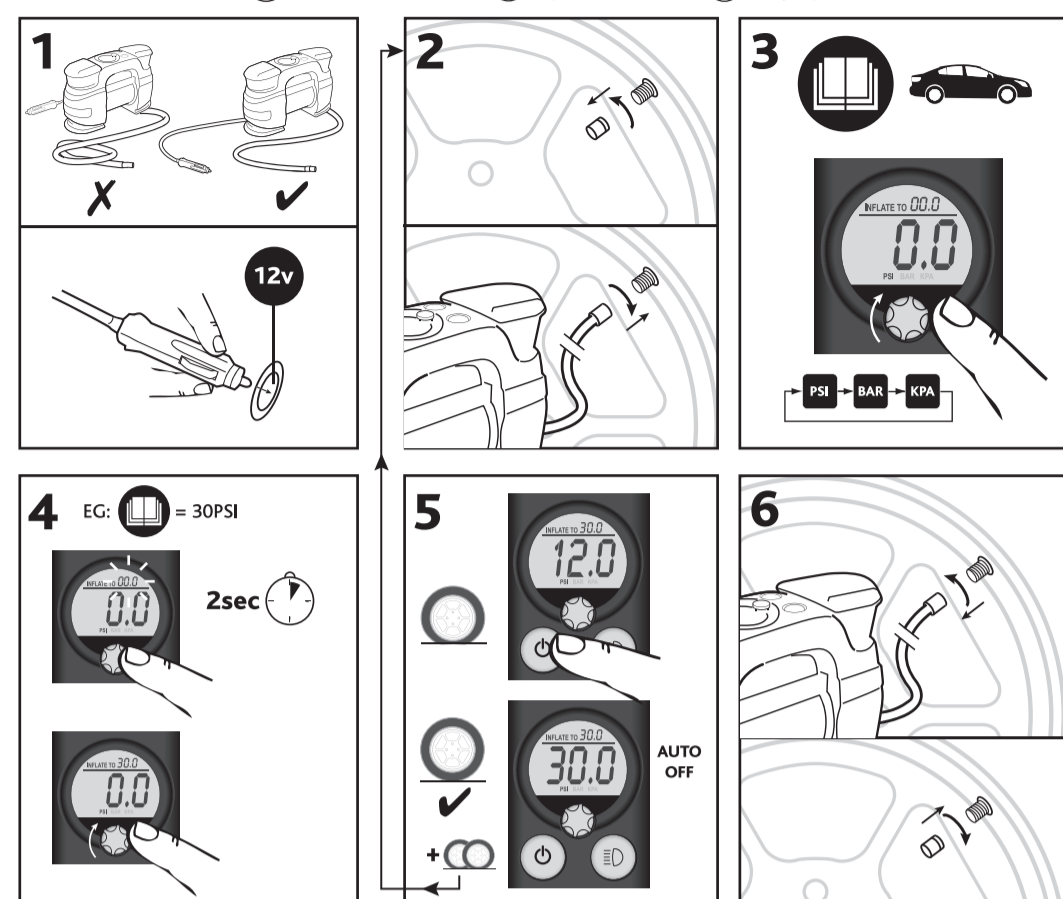
## Control layout

- |                                |                        |   |                                |
|--------------------------------|------------------------|---|--------------------------------|
| 1 Disposition des commandes    | P Disposiçõ de control | HN Ohjainten asettelu                   | NO Dispunere comenzi           |
| 2 Anordnung der Bedienelemente | GD Kontrol opstajnet   | B Kontroll-layout                       | H Vezérlõ elemendész           |
| 3 Layout di comando            | NE Bedieningslayout    | PL Rozmieszczenie elementów sterujących | UA Улаштування щита управління |
| 4 Disposiçõ de los controles   | S Kontrolllayout       | CZ Schéma ovládní                       | RU Компоновка щита управления  |



## Operation

- |                  |              |              |                 |
|------------------|--------------|--------------|-----------------|
| 1 Fonctionnement | P Operaçõo   | HN Käyttö    | NO Funktionære  |
| 2 Bedienung      | GD Drift     | N Drift      | B Mûködés       |
| 3 Funzionamento  | NE Bediening | PL Działanie | UA Експлуатація |
| 4 Operación      | S Drift      | CZ Fungování | RU Эксплуатация |



**NOTE: The gauge on this compressor is for guidance only. Check pressure with a known accurate gauge. The compressor can be used without the engine running but this will drain the power from the battery.**

**F** Remarque: la jauge sur ce compresseur est fournie à titre indicatif uniquement. Vérifier la pression à l'aide d'un manomètre de précision. Le compresseur peut être utilisé sans allumer le moteur mais il pourra décharger la batterie du véhicule.

**D** Hinweis: Das Manometer am Kompressor liefert lediglich einen Richtwert. Bitte verwenden Sie für die Druckmessung ein bekanntes genaues Fachlaborierendes Manometer. Der Kompressor kann auch ohne den Motor benutzt werden und bezieht dann die Energie aus der Batterie.

**I** Note: Il manometro montato su questo compressore è solo indicativo. Verificare la pressione con un manometro di precisione noto. Il compressore può essere utilizzato a motore spento, ma in questo modo esso consuma la carica della batteria.

**E** Note: El manómetro de este compresor es solo orientativo. Revise la presión con un manómetro de precisión conocido. El compresor puede utilizarse sin que el motor esté en marcha, pero esta operación agotará la energía de la batería.

**P** Note: A medido este compresor serve apenas de orientação. Verifique a pressão com uma manómetro de precisão conhecida. A compressor pode ser usado sem o motor estar a funcionar, mas gastará a bateria.

**HN** Mõõtes: Mõõde mõõde kompressoril annab ainult informatsiooni. Kontrollige rõhku teadaoleva täpsusega mõõdega. Kompressorit saab kasutada mootorit ilma käivitades, kuid see tühjendab akumulaatori laadimise.

**B** Mõõtes: Mõõde mõõde kompressoril annab ainult informatsiooni. Kontrollige rõhku teadaoleva täpsusega mõõdega. Kompressorit saab kasutada mootorit ilma käivitades, kuid see tühjendab akumulaatori laadimise.

**H** Mõõtes: Mõõde mõõde kompressoril annab ainult informatsiooni. Kontrollige rõhku teadaoleva täpsusega mõõdega. Kompressorit saab kasutada mootorit ilma käivitades, kuid see tühjendab akumulaatori laadimise.

**PL** Uwaga: Zamontowany na tej sprężarce manometr służy tylko do celów orientacyjnych. Ciśnienie należy sprawdzać za pomocą manometru o potwierdzonych dokładnych wskazaniach. Sprężarka można użytkować również przy niezapalonym silniku, lecz powoływać to będzie wyłącznie doładowanie akumulatora.

**CZ** Poznámka: Měřič na kompresoru slouží pouze pro orientační účely. Kontrolujte tlak s dostatečnou přesností pomocí přesného měřidla. Kompresor je možné používat bez spuštění motoru, ale odčerpá se tím energie z baterie.

**UA** Мережіє: А компресором рівні мідимізеру є тільки інформація. Верифікуйте тиск з одним манометром, який має точні показання. Компресор можна використовувати без запуску двигатора, але це призведе до споживання електроенергії акумулятора.

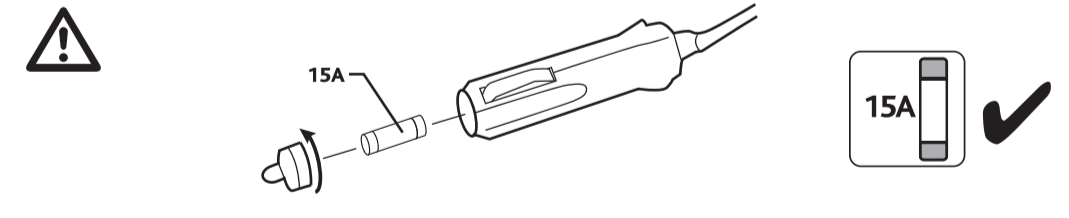
**RU** Мережіє: А компресором рівні мідимізеру є тільки інформація. Верифікуйте тиск з одним манометром, який має точні показання. Компресор можна використовувати без запуску двигатора, але це призведе до споживання електроенергії акумулятора.

## Specifications

- |                    |                    |                    |                               |
|--------------------|--------------------|--------------------|-------------------------------|
| F Spécifications   | P Especificações   | HN Tekniset tiedot | NO Specificasjon              |
| D Spezifikationen  | GD Spesifikationer | N Spesifikasjoner  | H Részletes adatok            |
| I Specifiche       | NE Specificaties   | PL Specyfikacje    | UA Технічні характеристики    |
| E Especificaciones | S Specificationer  | CZ Specifikace     | RU Технические характеристики |

Power supply	12v DC
Max Amperage	15 amps
Pressure measurement range	0 – 100 psi / 0-6.89 BAR
Decibel rating	88dB
Power cable length	3.5m
Air hose length	850mm
Operation temperature	-20°C to +60°C

## Fuse replacement



Ring Automotive Limited,  
Gelder Road, Leeds, LS12 6NA ENGLAND  
☎ +44 (0)113 213 2000  
☎ +44 (0)113 231 0266  
🌐 www.ringautomotive.co.uk  
☎ +44 (0)113 213 7339  
✉ autosales@ringautomotive.co.uk

OSRAM GmbH  
Nonnendammallee 44  
13629 Berlin, Germany  
www.osram.com  
Email automotive-service@osram.com



## Rapid Digital Tyre Inflator RAC830

- |   |  |
|---|--|
| F Gonfleur de pneus numérique rapide              | N Rask, digital dekkpumpe  |
| D Digitales Schnell-Reifenfüllgerät               | PL Sprężarka do szybkiego pompowania opon, ze sterowaniem cyfrowym |
| I Strumento gonfiaggio pneumatico digitale rapido | CZ Rychlý digitální plnič pneumatik                                |
| E Inflador digital de neumáticos rápido           | RO Pompă digitală pentru anvelope, cu umflare rapidă               |
| P Bomba de ar pneus digital rápida                | H Gyors digitális gumibroncs fúvó                                  |
| DK Superhurtig digital dækkpumpe                  | UA Цифровий швидкісний насос для накачування шин                   |
| NL Snelle digitale bandenpomp                     | RU Цифровой скоростной насос для накачки шин                       |
| S Snabb digital däckpump                          |  |
| FIN Nopea digitaalinen rengaspumppu               |  |

