

# **VEVOR<sup>®</sup>**

**TOUGH TOOLS, HALF PRICE**

Technical Support and E-Warranty Certificate [www.vevor.com/support](http://www.vevor.com/support)

## **HUMAN BODY TEACHING MODELS**

### **USER MANUAL**

**MODEL:LD-V21**

We continue to be committed to provide you tools with competitive price.

"Save Half", "Half Price" or any other similar expressions used by us only represents an estimate of savings you might benefit from buying certain tools with us compared to the major top brands and does not necessarily mean to cover all categories of tools offered by us. You are kindly reminded to verify carefully when you are placing an order with us if you are actually saving half in comparison with the top major brands.



# VEVOR<sup>®</sup>

TOUGH TOOLS, HALF PRICE

HUMAN BODY TEACHING  
MODELS

MODEL:LD-V21



## NEED HELP? CONTACT US!

Have product questions? Need technical support? Please feel free to contact us:

**Technical Support and E-Warranty Certificate**  
**[www.vevor.com/support](http://www.vevor.com/support)**

This is the original instruction, please read all manual instructions carefully before operating. VEVOR reserves a clear interpretation of our user manual. The appearance of the product shall be subject to the product you received. Please forgive us that we won't inform you again if there are any technology or software updates on our product.

## SAFETY INSTRUCTIONS

### WARNING:

1. Read these instructions before using this product. Failure to do so can result in serious injury.
2. After use, please assemble all the parts and keep them vertically.
3. Avoid high temperature and direct sunlight.
4. Remove minor stains with neutral detergent. The use of alcohol, benzene and other substances may damage the product.

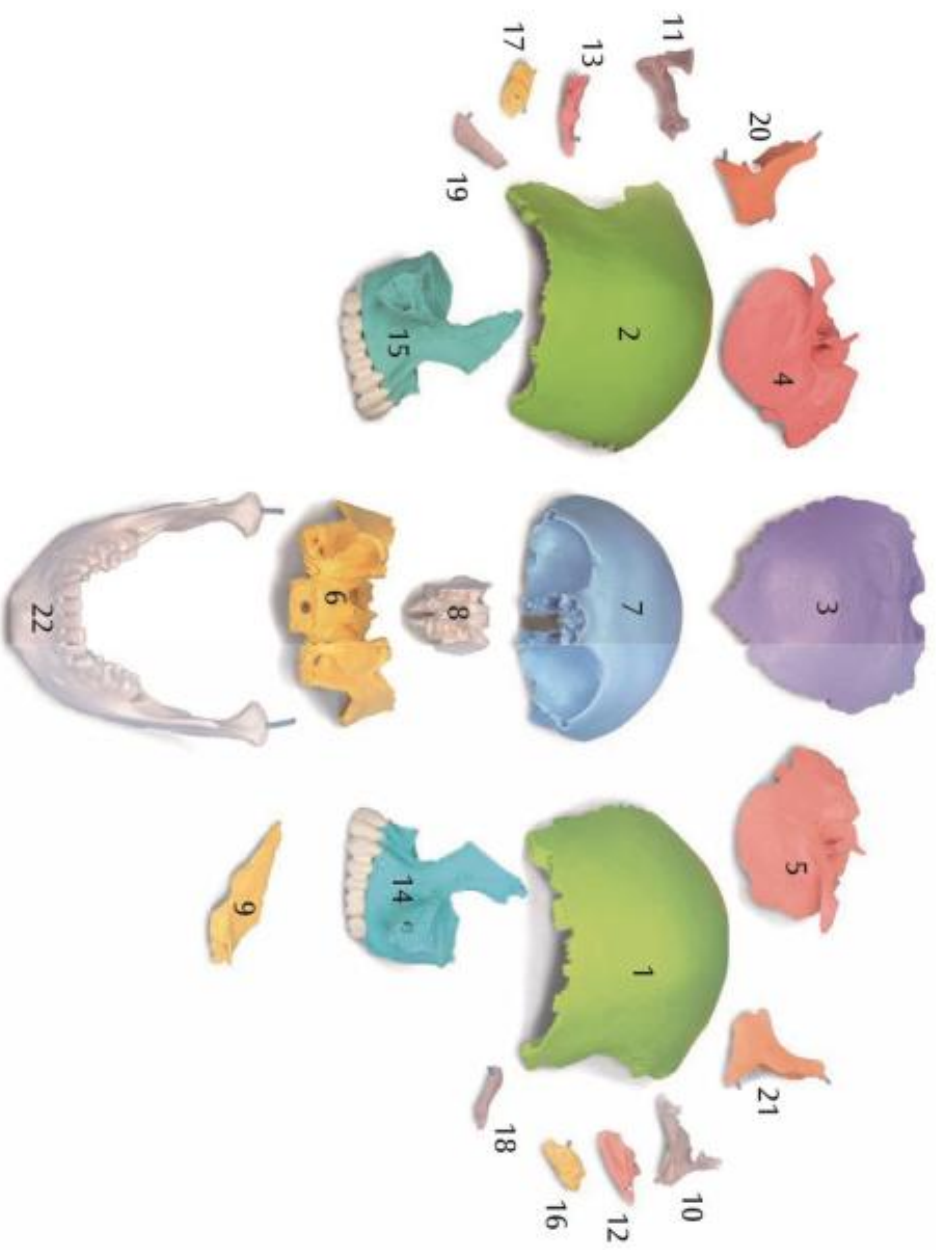
### SAVE THESE INSTRUCTIONS

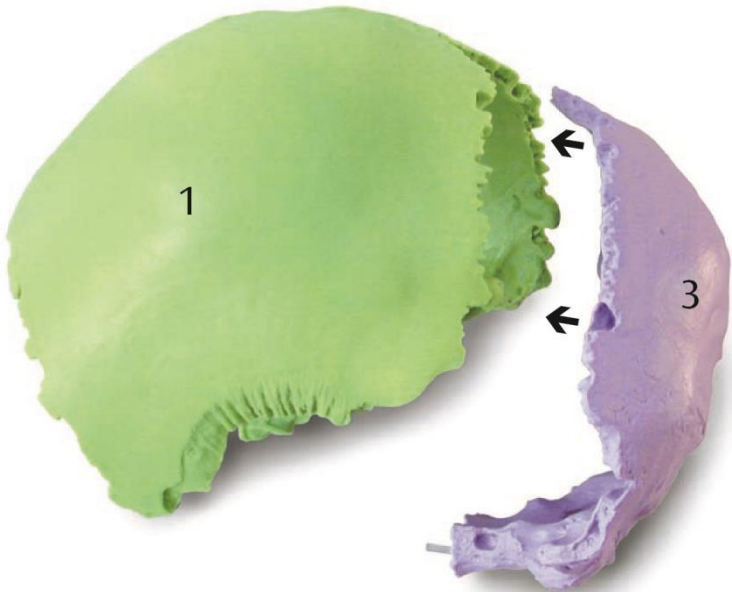
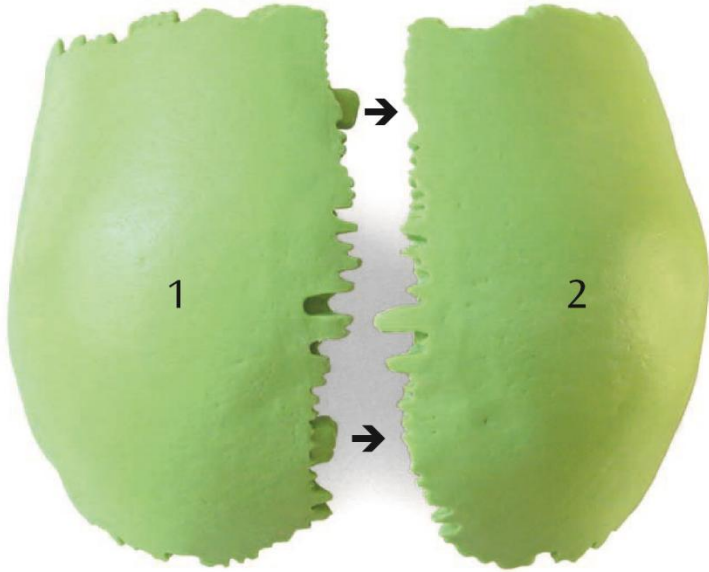
## PRODUCT PARAMETER

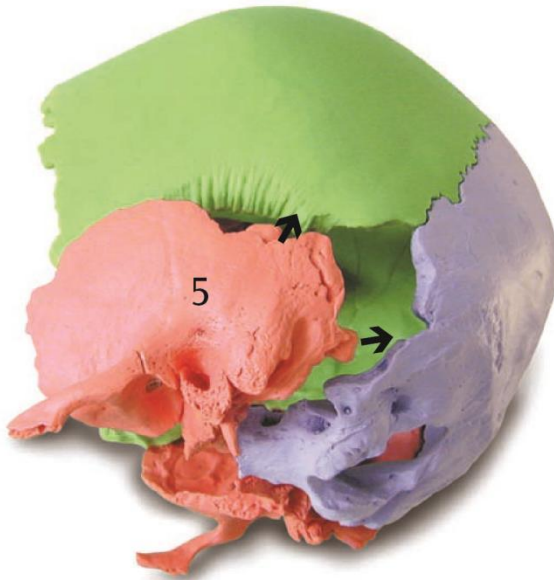
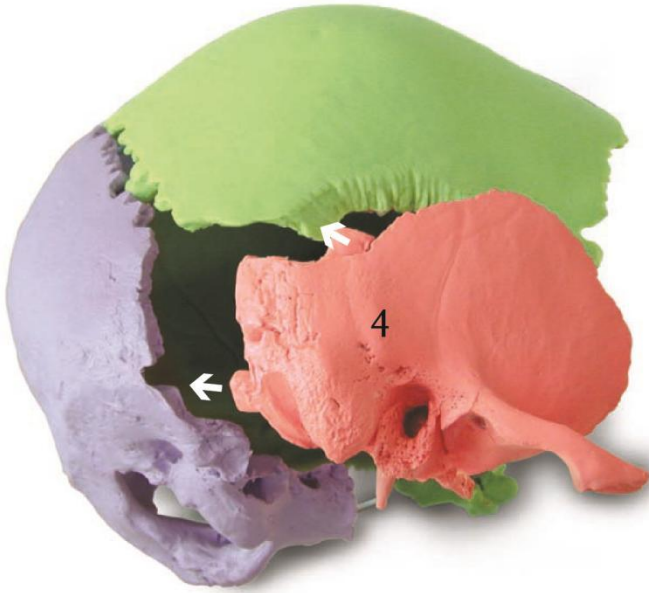
<b>Model</b>	LD-V21
<b>Labeling Mode</b>	Color Labeling
<b>Material</b>	PVC
<b>Removable Parts</b>	22

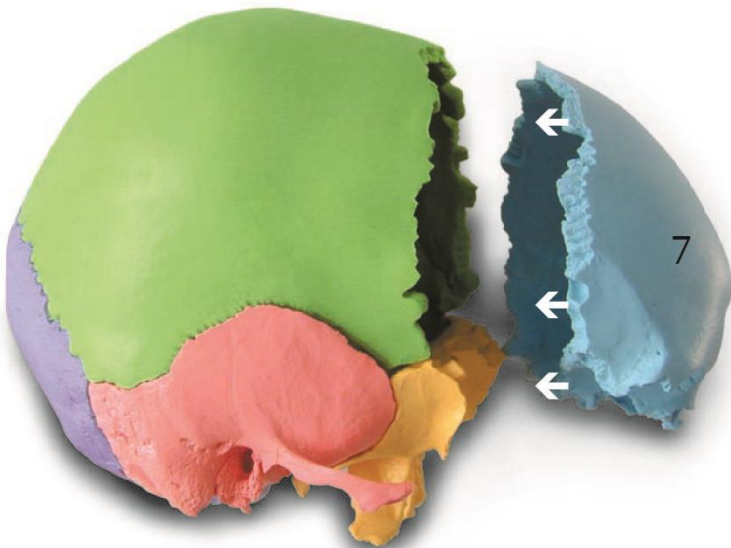
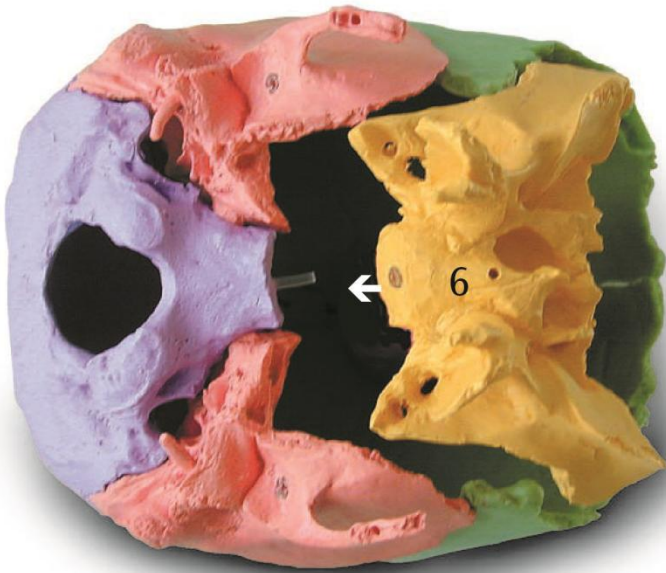
## INSTRUCTIONS

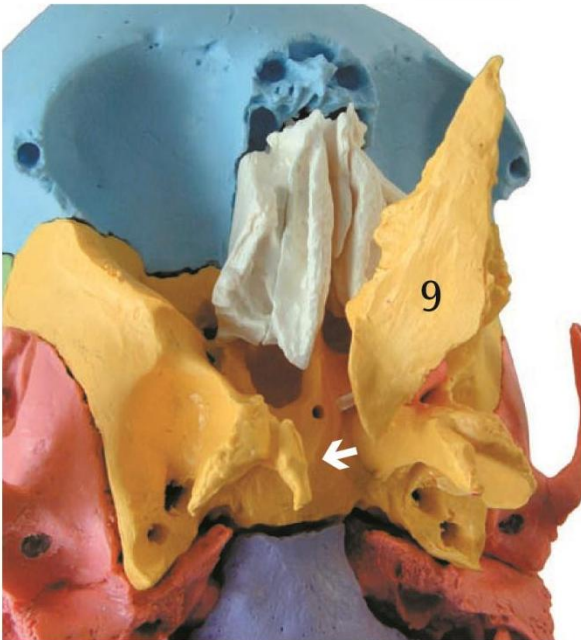
1. Head parietal bone, left	12. Inferior turbinate, left
2. Head parietal bone, right	13. Inferior turbinate, right
3. Posterior occipital bone	14. Maxilla and teeth, left
4. Temporal bone, right	15. Maxilla and teeth, right
5. Temporal bone, left	16. Lacrimal bone, left
6. Sphenoid bone	17. Lacrimal bone, right
7. Frontal bone	18. Nasal bone, left
8. Ethmoid bone	19. Nasal bone, right
9. Vomerbone	20. Cheekbones, left
10. Jaw bone, left	21. Cheekbones, right
11. Jaw bone, right	22. Lower jaw and teeth

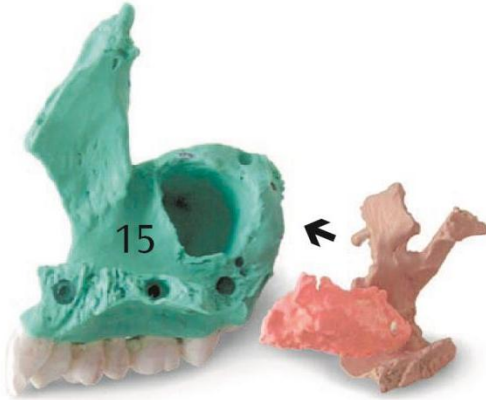
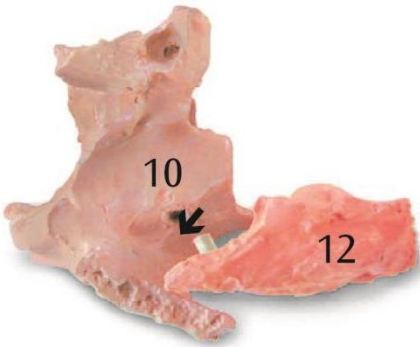


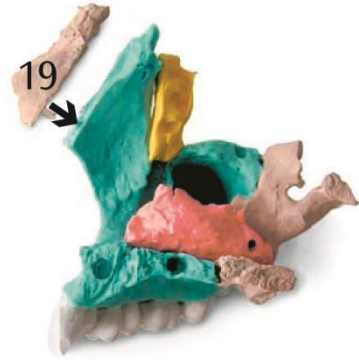
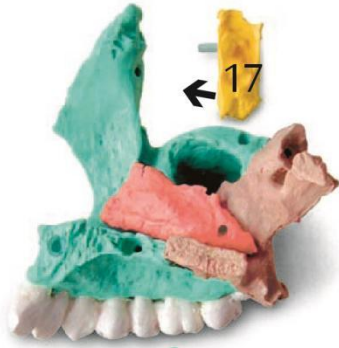


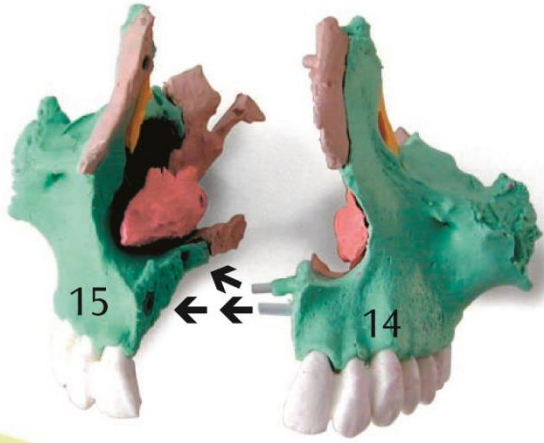


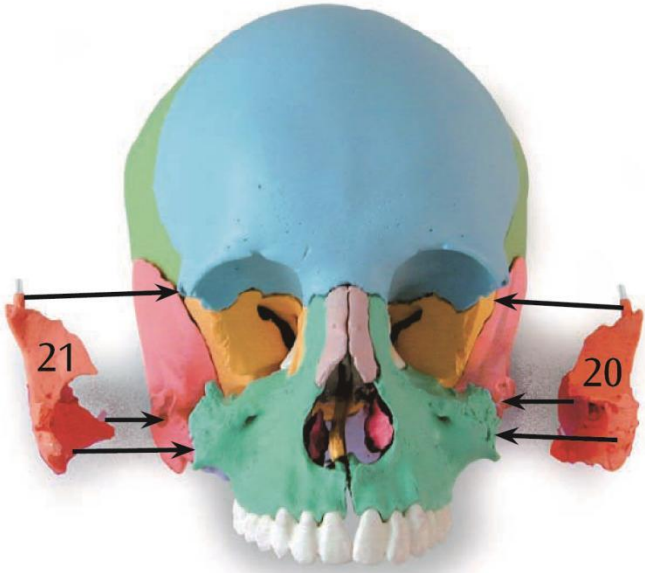












Manufacturer: Shanghai muxinmuyeyouxiangongsi  
Address: Shuangchenglu 803nong11hao1602A-1609shi,  
baoshanqu, shanghai 200000 CN.  
Imported to AUS: SIHAO PTY LTD. 1 ROKEVA STREET-  
EASTWOOD NSW 2122 Australia  
Imported to USA: Sanven Technology Ltd. Suite 250, 9166  
Anaheim Place, Rancho Cucamonga, CA 91730



E-CrossStu GmbH  
Mainzer Landstr.69, 60329 Frankfurt am Main.



YH CONSULTING LIMITED.  
C/O YH Consulting Limited Office 147, Centurion House,  
London Road, Staines-upon-Thames, Surrey, TW18 4AX



**VEVOR<sup>®</sup>**

**TOUGH TOOLS, HALF PRICE**

**Technical Support and E-Warranty Certificate**

**[www.vevor.com/support](http://www.vevor.com/support)**

# VEVOR<sup>®</sup>

## TOUGH TOOLS, HALF PRICE

Assistance technique et certificat de garantie électronique [www.vevor.com/support](http://www.vevor.com/support)

### MODÈLES D'ENSEIGNEMENT DU CORPS HUMAIN

### MANUEL D'UTILISATION

MODÈLE : LD-V21

Nous continuons à nous engager à vous fournir des outils à des prix compétitifs.

« Économisez la moitié », « Moitié prix » ou toute autre expression similaire utilisée par nous ne représente qu'une estimation des économies que vous pourriez réaliser en achetant certains outils chez nous par rapport aux grandes marques et ne signifie pas nécessairement couvrir toutes les catégories d'outils que nous proposons.

Nous vous rappelons de bien vouloir vérifier soigneusement lorsque vous passez une commande chez nous si vous économisez réellement la moitié par rapport aux grandes marques



**VEVOR**<sup>®</sup>  
TOUGH TOOLS, HALF PRICE

ENSEIGNEMENT SUR LE CORPS HUMAIN

MODÈLES

MODÈLE : LD-V21



### BESOIN D'AIDE? CONTACTEZ-NOUS!

Vous avez des questions sur nos produits ? Vous avez besoin d'assistance technique ? N'hésitez pas à nous contacter :

Assistance technique et certificat de garantie  
électronique [www.vevor.com/support](http://www.vevor.com/support)

Il s'agit de la notice d'utilisation d'origine. Veuillez lire attentivement toutes les instructions du manuel avant de l'utiliser. VEVOR se réserve le droit d'interpréter clairement notre manuel d'utilisation. L'apparence du produit dépend du produit que vous avez reçu. Veuillez nous excuser, nous ne vous informerons plus en cas de mise à jour technologique ou logicielle de notre produit.

## CONSIGNES DE SÉCURITÉ

AVERTISSEMENT : 1. Lisez ces instructions avant d'utiliser ce produit. Le non-respect de ces instructions peut entraîner des blessures graves.

2. Après utilisation, veuillez assembler toutes les pièces et les conserver verticalement.

3. Évitez les températures élevées et la lumière directe du soleil.

4. Enlevez les petites taches avec un détergent neutre. L'utilisation d'alcool, de benzène et d'autres substances peut endommager le produit.

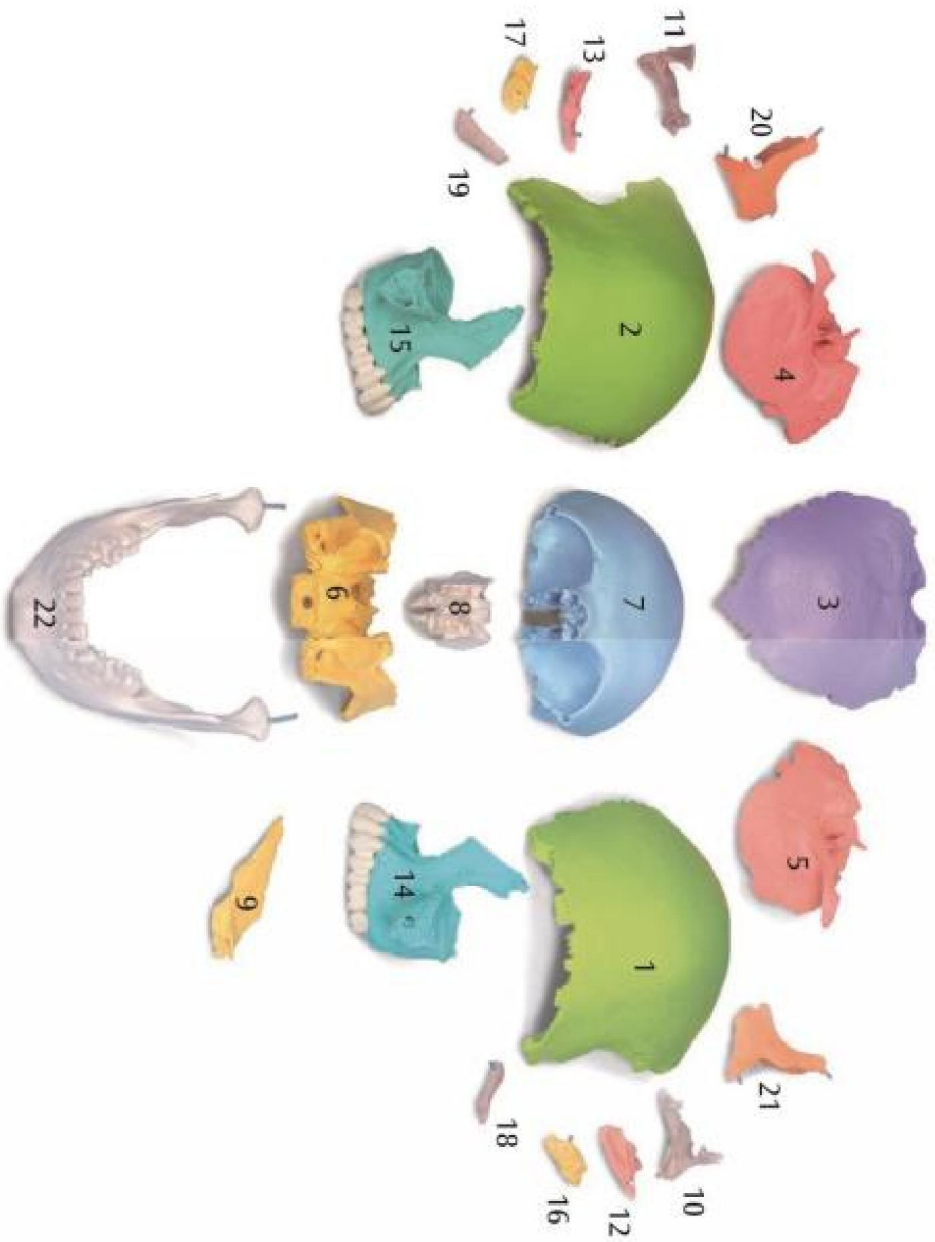
CONSERVEZ CES INSTRUCTIONS

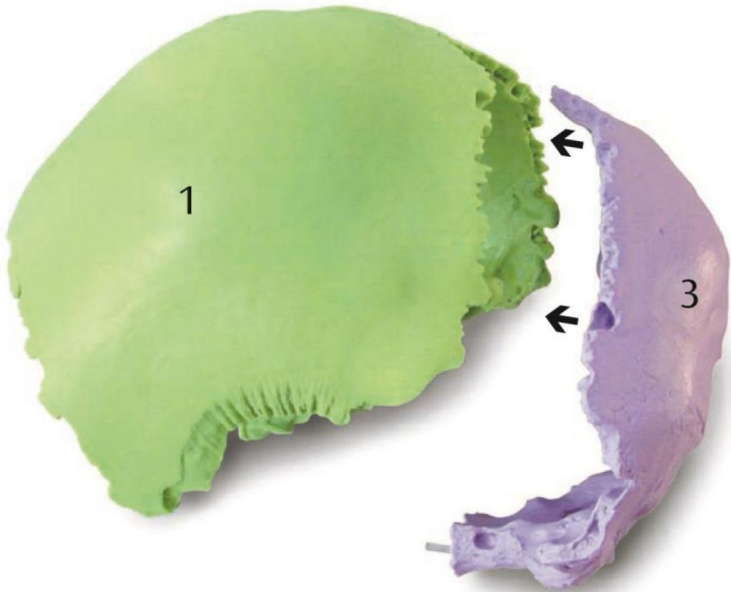
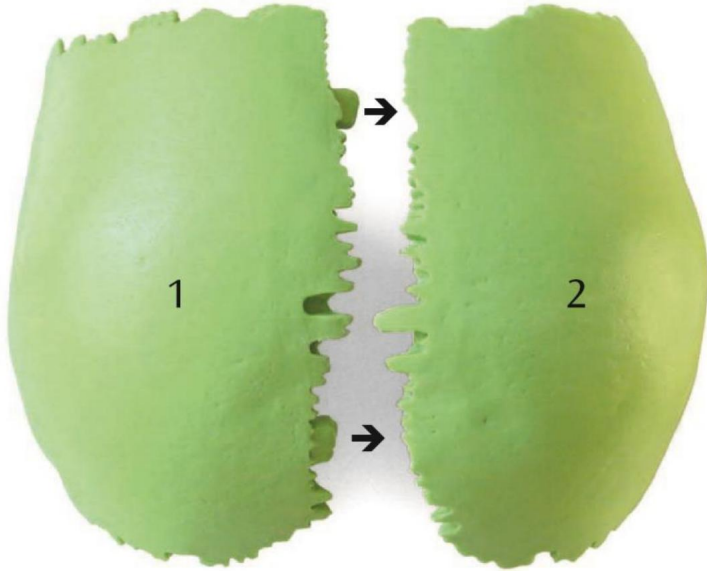
## PARAMÈTRE DU PRODUIT

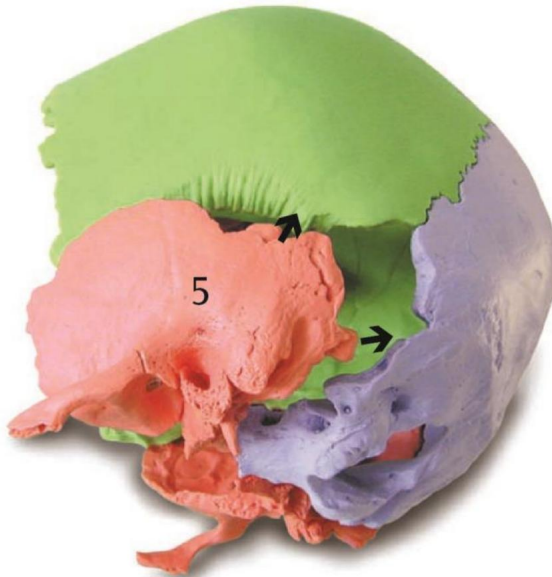
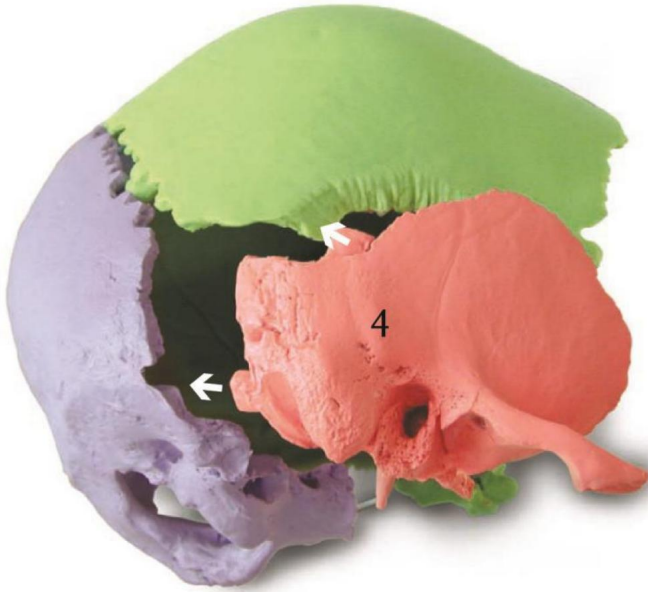
Modèle	LD-V21
Mode d'étiquetage	Étiquetage des couleurs
Matériel	PVC
Pièces amovibles	22

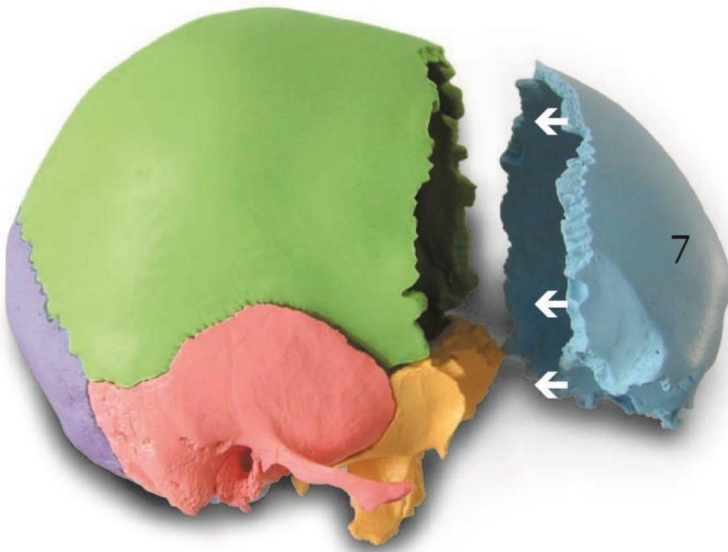
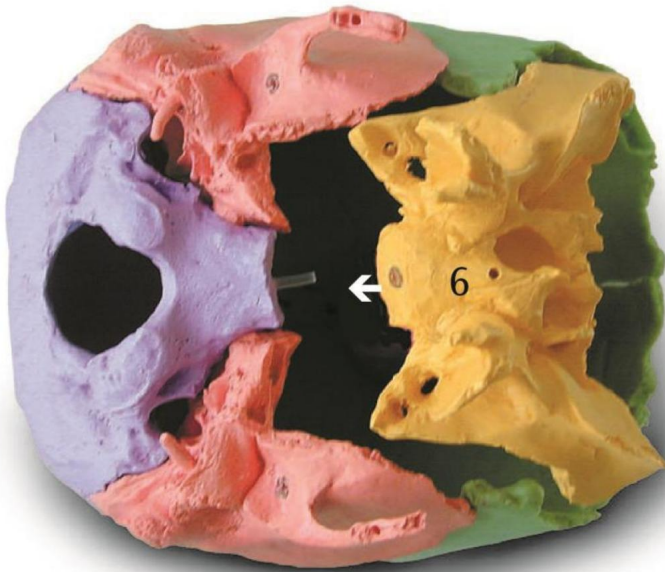
## INSTRUCTIONS

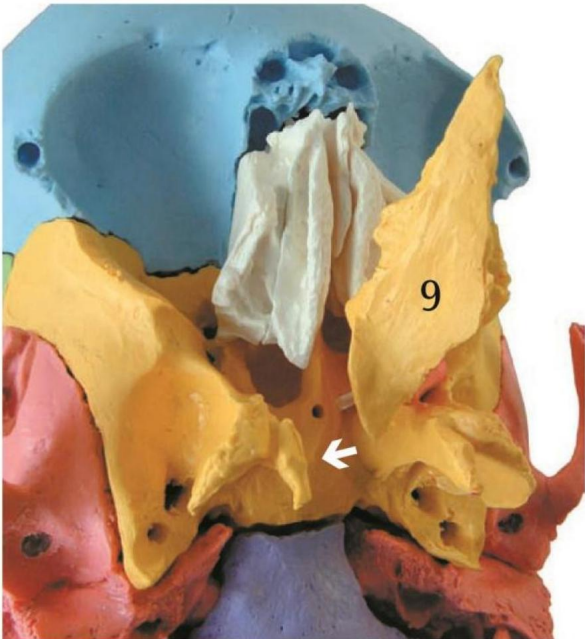
<p>1. Os pariétal de la tête, gauche 2. Os pariétal de la tête, droit 3. Os occipital postérieur 4. Os temporal, droit 5. Os temporal, gauche 6. Os sphénoïde 7. Os frontal</p> <p>8. Os ethmoïde 9. Vomerbone 10. Mâchoire gauche 11. Mâchoire droite</p>	<p>12. Cornet inférieur, gauche 13. Cornet inférieur, droit 14. Maxillaire et dents, gauche 15. Maxillaire et dents, droit 16. Os lacrymal, gauche 17. Os lacrymal, droit 18. Os nasal, gauche 19. Os nasal, droit 20. Pommettes, gauche 21. Pommettes, droite 22. Mâchoire inférieure et dents</p>
--	---

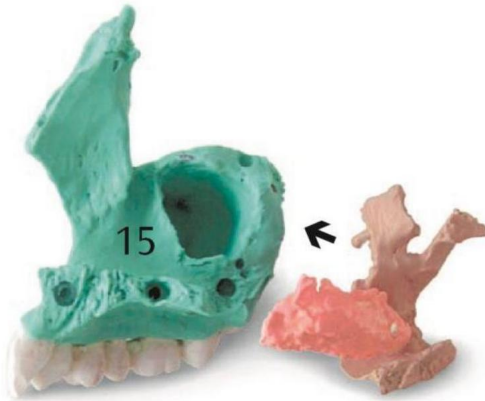
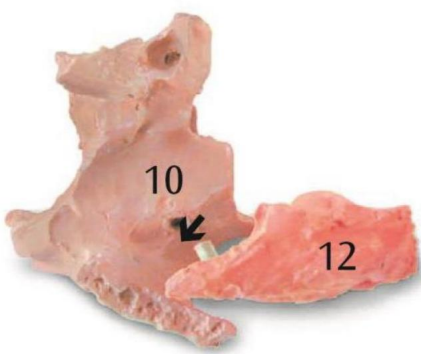


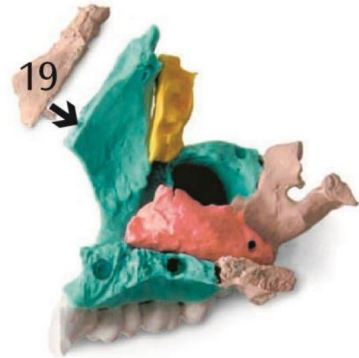
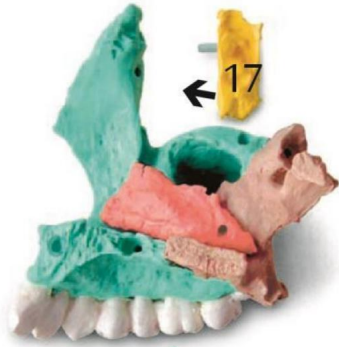




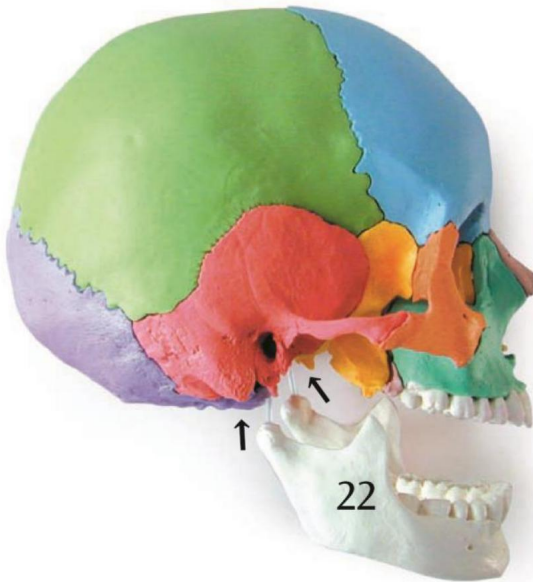
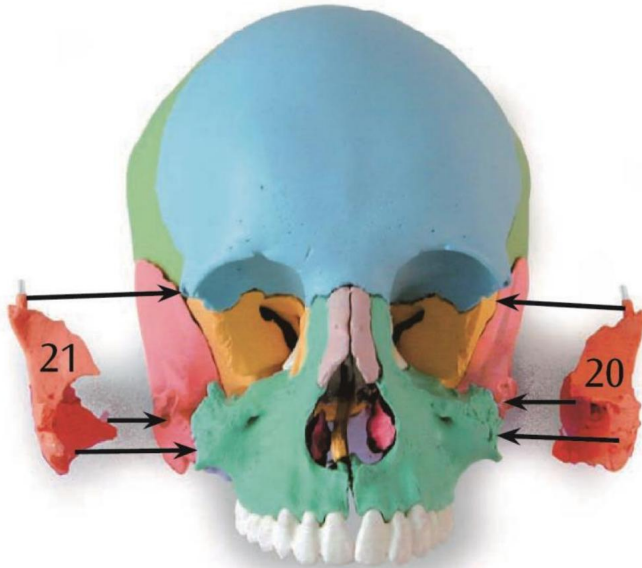












Manufacturer: Shanghaimuxinmuyeyouxiangongsi  
Address: Shuangchenglu 803nong11hao1602A-1609shi,  
baoshanqu, shanghai 200000 CN.  
Imported to AUS: SIHAO PTY LTD. 1 ROKEVA STREET-  
EASTWOOD NSW 2122 Australia  
Imported to USA: Sanven Technology Ltd. Suite 250, 9166  
Anaheim Place, Rancho Cucamonga, CA 91730



E-CrossStu GmbH  
Mainzer Landstr.69, 60329 Frankfurt am Main.



YH CONSULTING LIMITED.  
C/O YH Consulting Limited Office 147, Centurion House,  
London Road, Staines-upon-Thames, Surrey, TW18 4AX



**VEVOR**®

**TOUGH TOOLS, HALF PRICE**

Assistance technique et certificat de garantie  
électronique [www.vevor.com/support](http://www.vevor.com/support)

# **VEVOR<sup>®</sup>**

## **TOUGH TOOLS, HALF PRICE**

Technischer Support und E-Garantie-Zertifikat [www.vevor.com/support](http://www.vevor.com/support)

### **LEHRMODELLE FÜR DEN MENSCHLICHEN KÖRPER**

#### **BENUTZERHANDBUCH**

**MODELL:LD-V21**

Wir sind weiterhin bestrebt, Ihnen Werkzeuge zu wettbewerbsfähigen Preisen anzubieten.

„Sparen Sie die Hälfte“, „Halber Preis“ oder andere ähnliche Ausdrücke, die wir verwenden, stellen nur eine Schätzung der Ersparnis dar, die Sie beim Kauf bestimmter Werkzeuge bei uns im Vergleich zu den großen Topmarken erzielen können, und decken nicht unbedingt alle von uns angebotenen Werkzeugkategorien ab. Wir möchten Sie freundlich daran erinnern, bei der Bestellung bei uns sorgfältig zu prüfen, ob Sie im Vergleich zu den großen Topmarken tatsächlich die Hälfte sparen.



**VEVOR**<sup>®</sup>  
TOUGH TOOLS, HALF PRICE

Lehre über den menschlichen Körper

MODELLE

MODELL:LD-V21



**Brauchen Sie Hilfe? Kontaktieren Sie uns!**

Sie haben Fragen zu unseren Produkten? Sie benötigen technischen Support? Dann kontaktieren Sie uns gerne:

**Technischer Support und E-Garantie-Zertifikat**  
**[www.vevor.com/support](http://www.vevor.com/support)**

Dies ist die Originalanleitung. Bitte lesen Sie alle Anweisungen sorgfältig durch, bevor Sie das Gerät in Betrieb nehmen. VEVOR behält sich eine klare Auslegung unserer Bedienungsanleitung vor. Das Erscheinungsbild des Produkts richtet sich nach dem Produkt, das Sie erhalten haben. Bitte verzeihen Sie uns, dass wir Sie nicht erneut informieren, wenn es Technologie- oder Software-Updates für unser Produkt gibt.

## SICHERHEITSHINWEISE

### WARNUNG: 1.

Lesen Sie diese Anweisungen, bevor Sie dieses Produkt verwenden. Andernfalls kann es zu schweren Verletzungen kommen.

2. Nach dem Gebrauch bitte alle Teile zusammenbauen und senkrecht lagern.
3. Vermeiden Sie hohe Temperaturen und direkte Sonneneinstrahlung.
4. Entfernen Sie kleinere Flecken mit einem neutralen Reinigungsmittel. Die Verwendung von Alkohol, Benzol und anderen Substanzen kann das Produkt beschädigen.

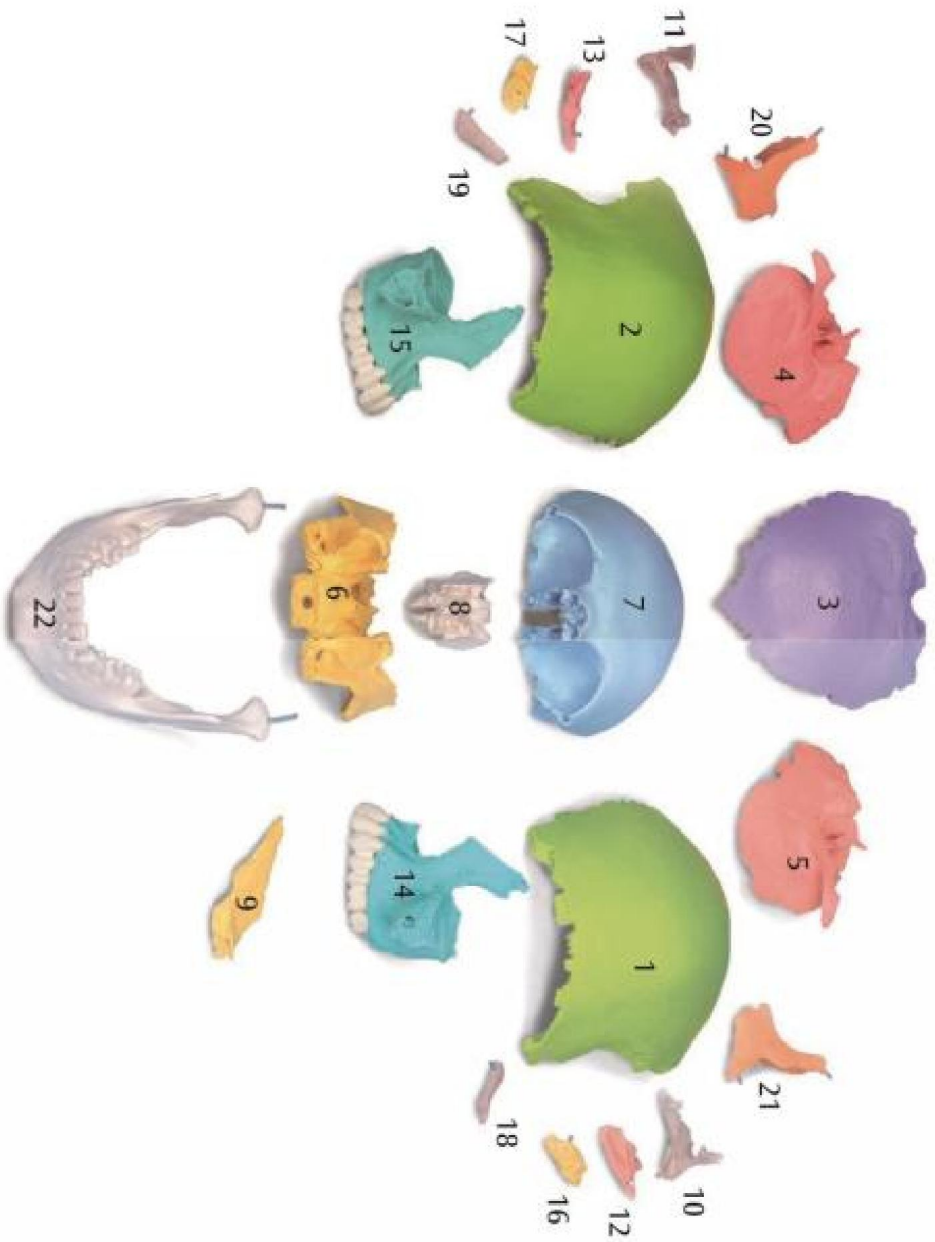
### BEWAHREN SIE DIESE ANWEISUNGEN AUF

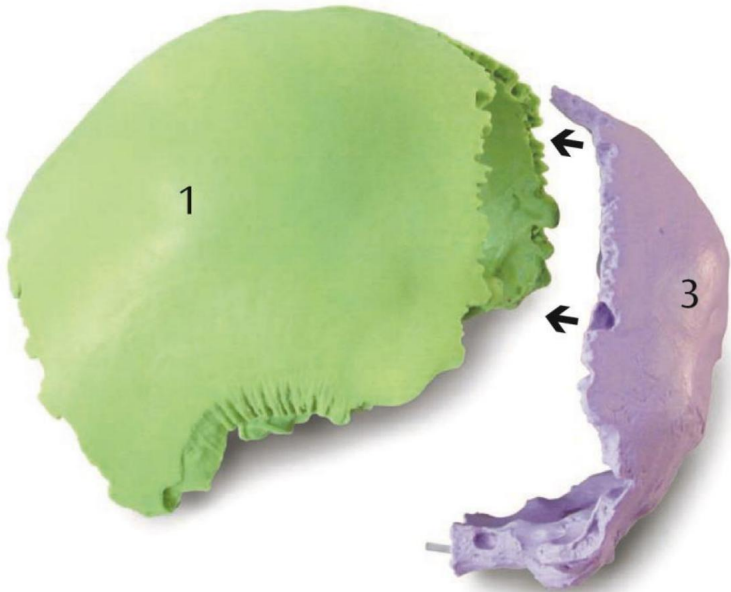
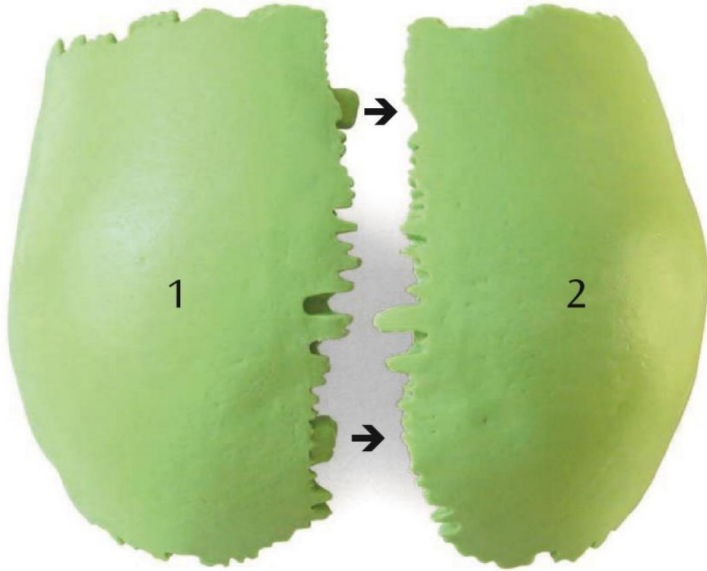
## PRODUKTPARAMETER

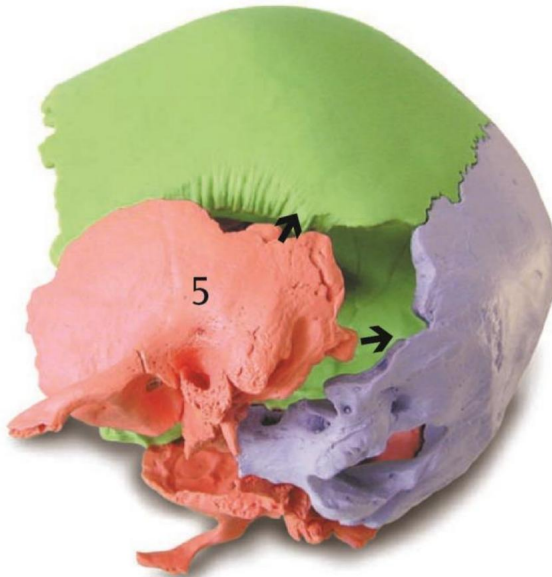
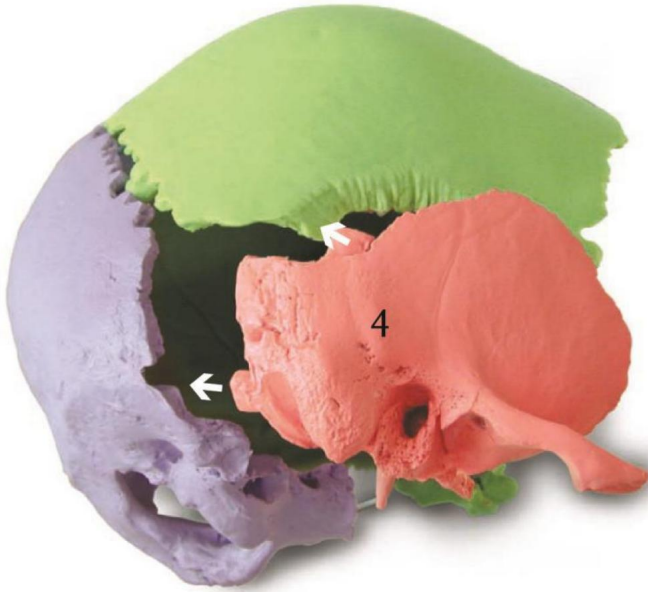
<b>Modell</b>	LD-V21
<b>Beschriftungsmodus</b>	Farbbeschriftung
<b>Material</b>	aus PVC
<b>Abnehmbare Teile</b>	22

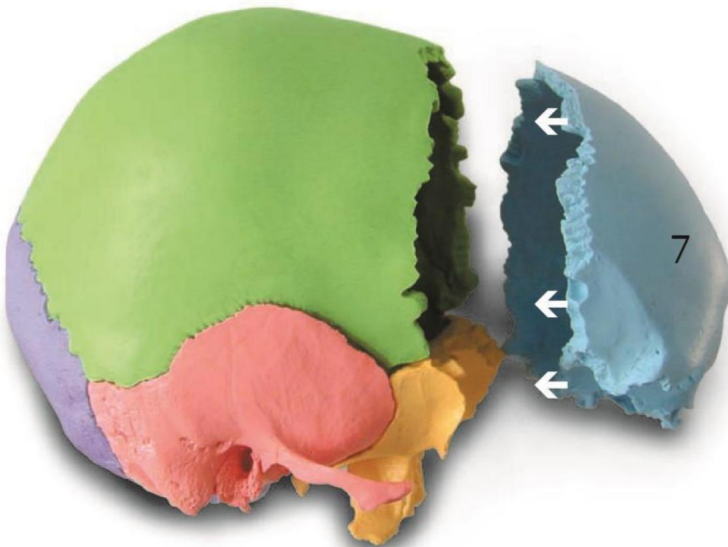
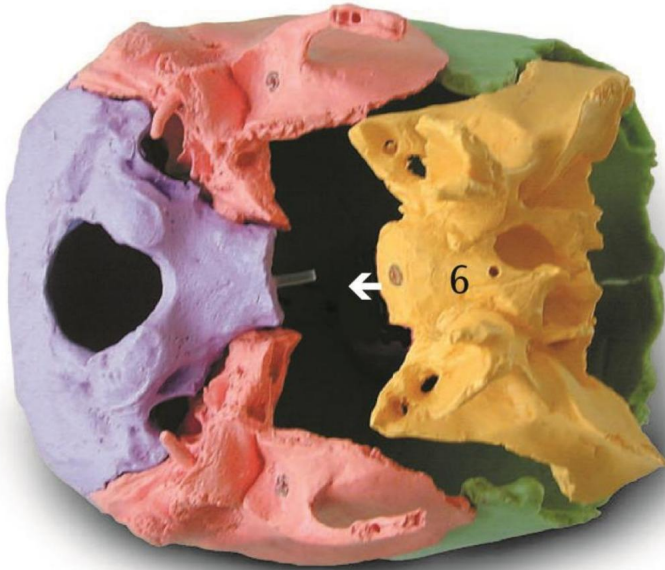
## ANWEISUNGEN

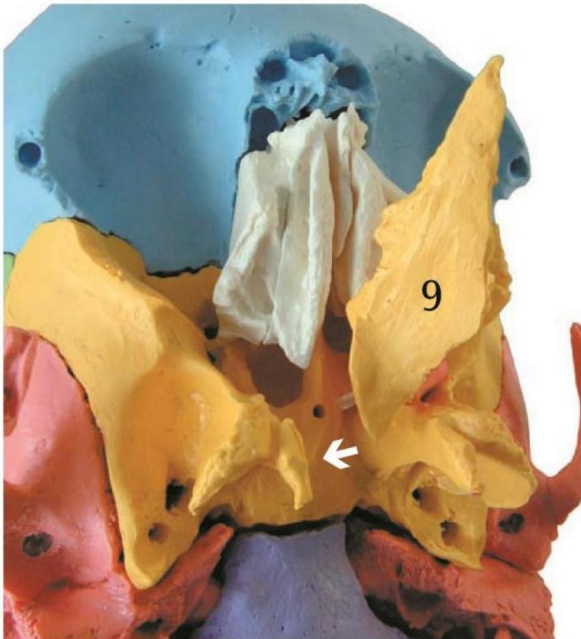
<p>1. Scheitelbein des Kopfes, links 2. Scheitelbein des Kopfes, rechts 3. Hinteres Hinterhauptbein 4. Schläfenbein, rechts 5. Schläfenbein, links 6. Keilbein 7. Stirnbein 8. Siebbein 9. Vomerbone 10. Kieferknochen, links 11. Kieferknochen, rechts</p>	<p>12. Untere Nasenmuschel, links 13. Untere Nasenmuschel, rechts 14. Oberkiefer und Zähne, links 15. Oberkiefer und Zähne, rechts 16. Tränenbein, links 17. Tränenbein, rechts 18. Nasenbein, links 19. Nasenbein, rechts 20. Wangenknochen, links 21. Wangenknochen, rechts 22. Unterkiefer und Zähne</p>
---	---

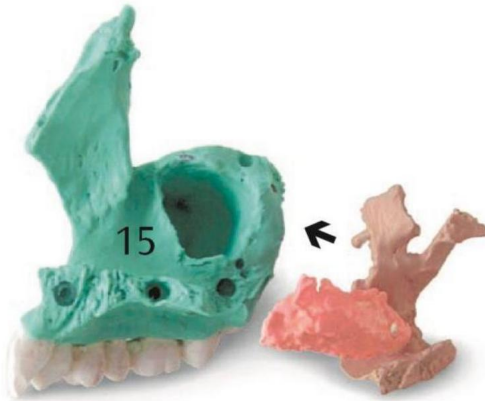
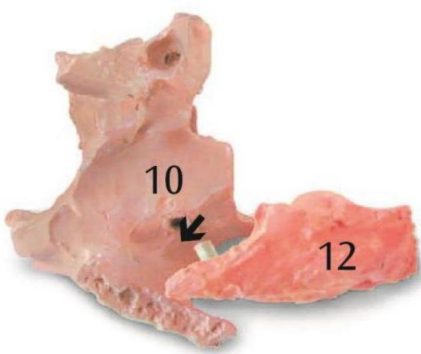


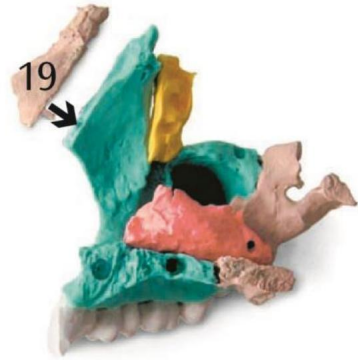
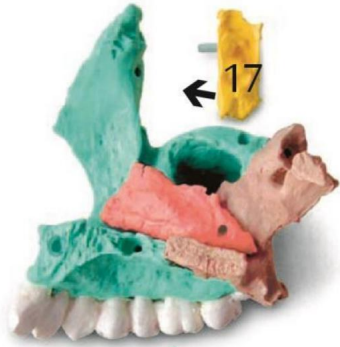




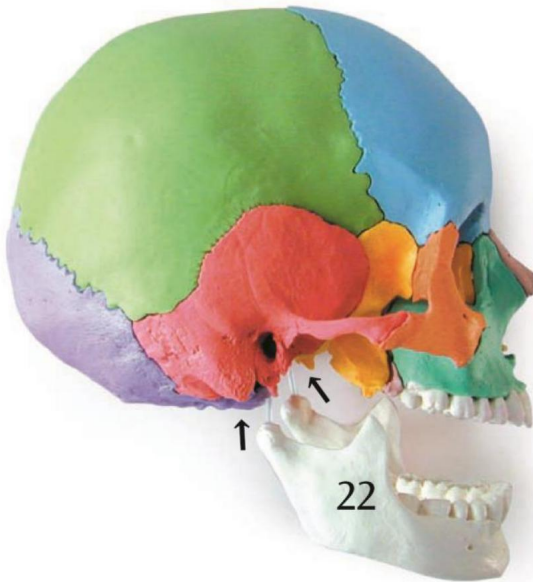
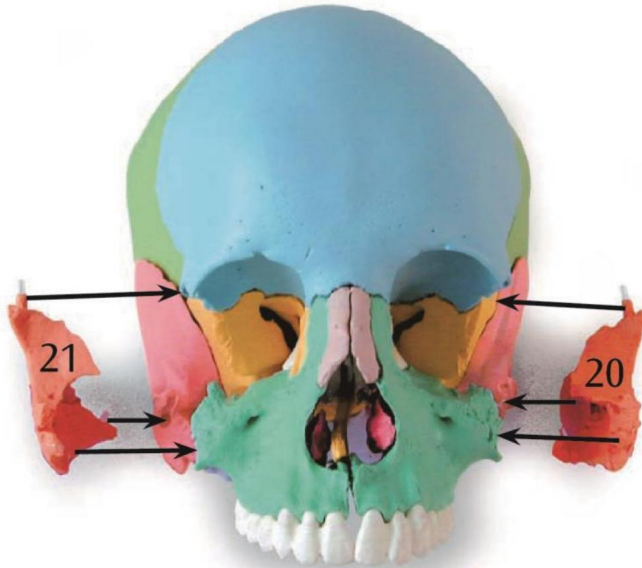












Manufacturer: Shanghai muxinmuyeyouxiangongsi  
Address: Shuangchenglu 803nong11hao1602A-1609shi,  
baoshanqu, shanghai 200000 CN.  
Imported to AUS: SIHAO PTY LTD. 1 ROKEVA STREET-  
EASTWOOD NSW 2122 Australia  
Imported to USA: Sanven Technology Ltd. Suite 250, 9166  
Anaheim Place, Rancho Cucamonga, CA 91730



E-CrossStu GmbH  
Mainzer Landstr.69, 60329 Frankfurt am Main.



YH CONSULTING LIMITED.  
C/O YH Consulting Limited Office 147, Centurion House,  
London Road, Staines-upon-Thames, Surrey, TW18 4AX



**VEVOR**<sup>®</sup>

**TOUGH TOOLS, HALF PRICE**

**Technischer Support und E-Garantie-Zertifikat**

**[www.vevor.com/support](http://www.vevor.com/support)**

# **VEVOR<sup>®</sup>**

## **TOUGH TOOLS, HALF PRICE**

Supporto tecnico e certificato di garanzia elettronica [www.vevor.com/support](http://www.vevor.com/support)

## **MODELLI DIDATTICI DEL CORPO UMANO**

### **MANUALE D'USO**

**MODELLO:LD-V21**

Continuiamo a impegnarci per fornirvi strumenti a prezzi competitivi.

"Risparmia la metà", "Metà prezzo" o qualsiasi altra espressione simile da noi utilizzata rappresenta solo una stima del risparmio che potresti ottenere acquistando determinati utensili con noi rispetto ai principali marchi principali e non significa necessariamente coprire tutte le categorie di utensili da noi offerti. Ti ricordiamo cortesemente di verificare attentamente quando effettui un ordine con noi se stai effettivamente risparmiando la metà rispetto ai principali marchi principali



# VEVOR<sup>®</sup>

TOUGH TOOLS, HALF PRICE

INSEGNAMENTO DEL CORPO UMANO

MODELLI

MODELLO:LD-V21



## HAI BISOGNO DI AIUTO? CONTATTACI!

Hai domande sui prodotti? Hai bisogno di supporto tecnico? Non esitare a contattarci:

**Supporto tecnico e certificato di garanzia  
elettronica [www.vevor.com/support](http://www.vevor.com/support)**

Questa è l'istruzione originale, si prega di leggere attentamente tutte le istruzioni del manuale prima di utilizzare. VEVOR si riserva una chiara interpretazione del nostro manuale utente. L'aspetto del prodotto sarà soggetto al prodotto ricevuto. Vi preghiamo di perdonarci se non vi informeremo di nuovo se ci sono aggiornamenti tecnologici o software sul nostro prodotto.

## ISTRUZIONI DI SICUREZZA

### ATTENZIONE:

1. Leggere queste istruzioni prima di utilizzare questo prodotto. La mancata osservanza di queste istruzioni può causare gravi lesioni.
2. Dopo l'uso, rimontare tutti i componenti e conservarli in posizione verticale.
3. Evitare le alte temperature e la luce solare diretta.
4. Rimuovere le macchie minori con un detergente neutro. L'uso di alcol, benzene e altre sostanze può danneggiare il prodotto.

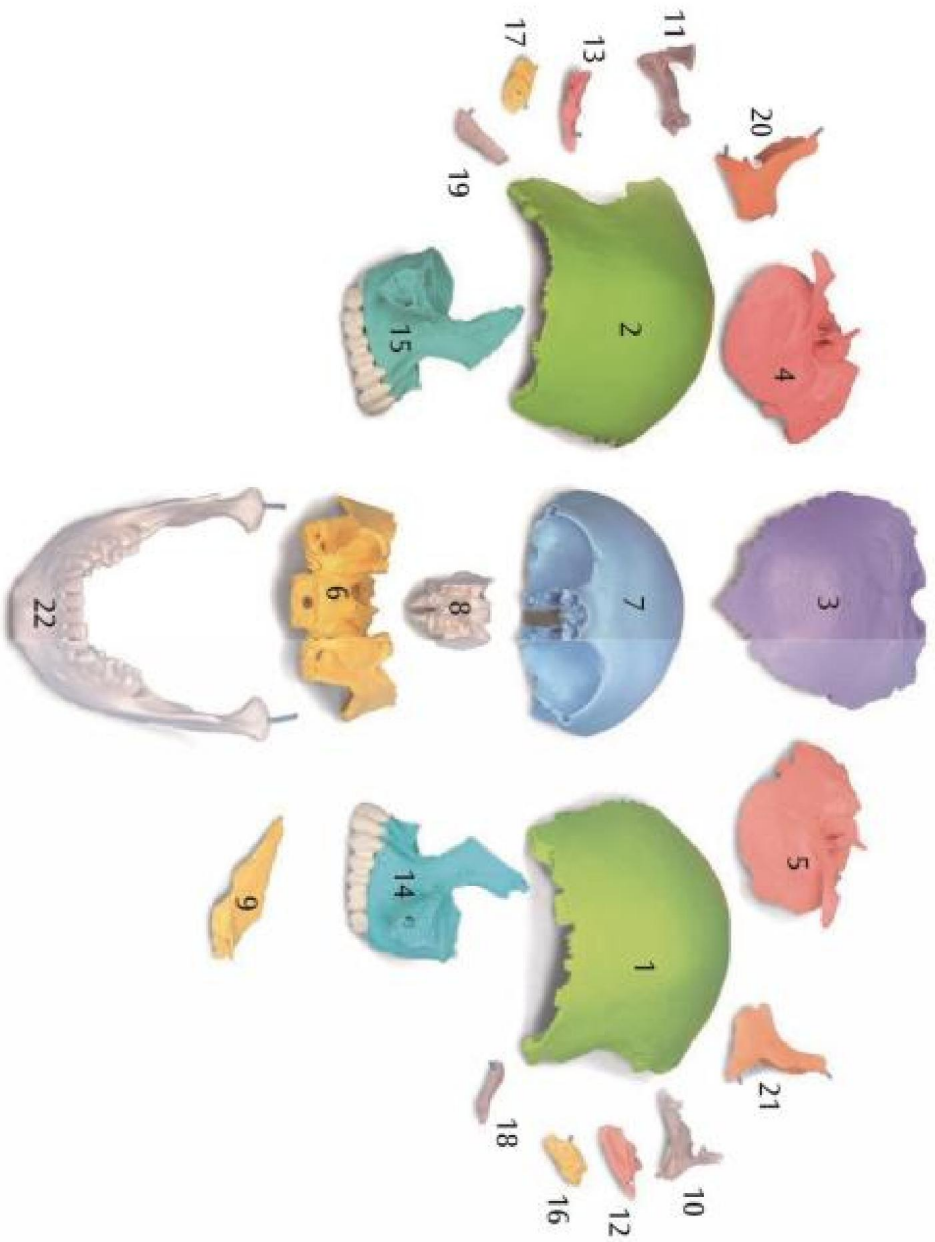
### SALVA QUESTE ISTRUZIONI

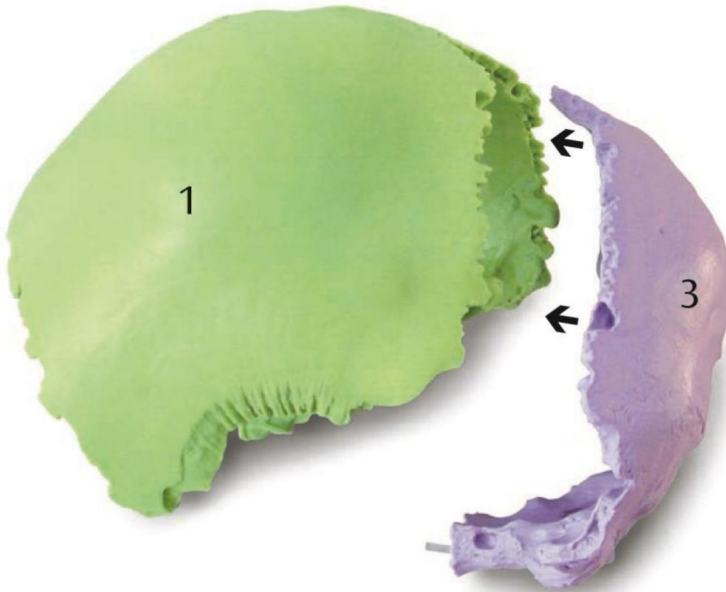
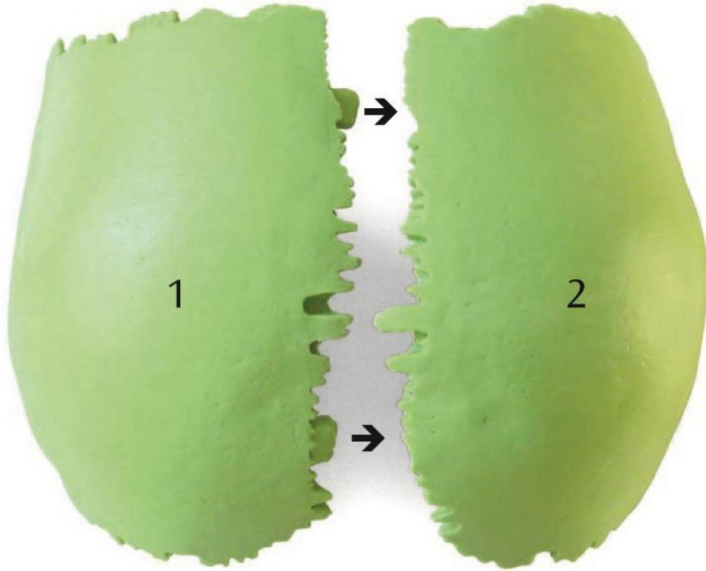
## PARAMETRO PRODOTTO

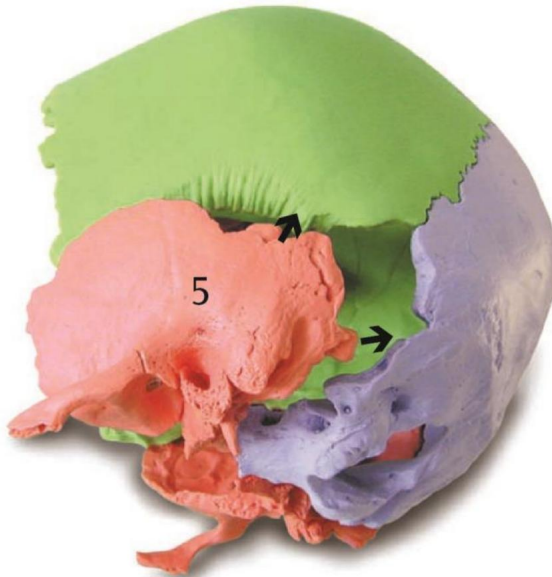
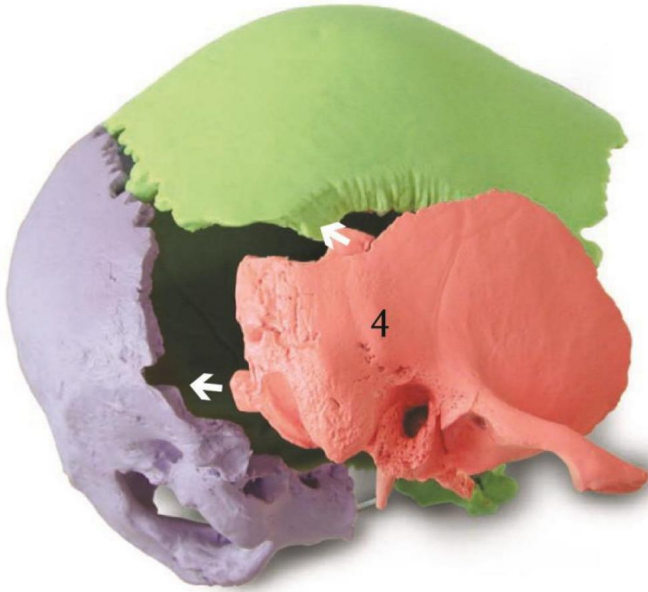
<b>Modello</b>	LD-V21
<b>Modalità di etichettatura</b>	Etichettatura a colori
<b>Materiale</b>	PVC
<b>Parti rimovibili</b>	22

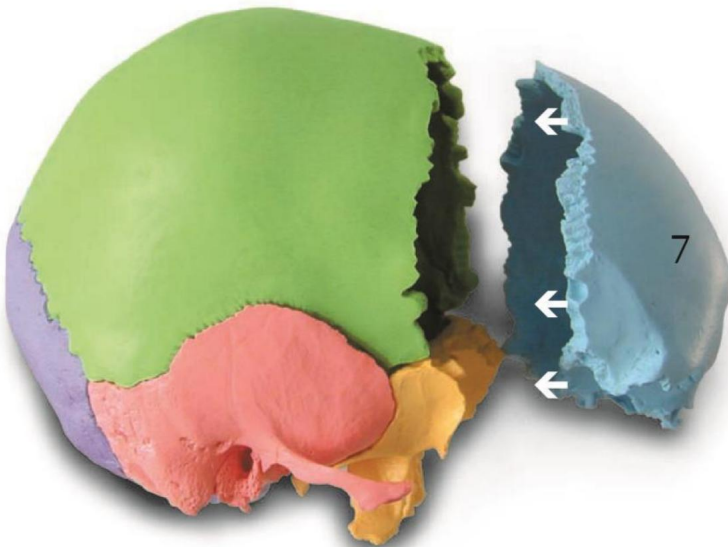
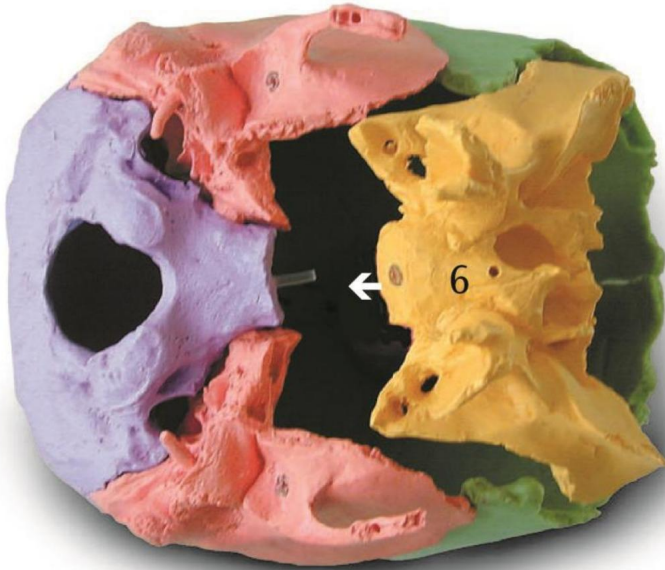
## ISTRUZIONI

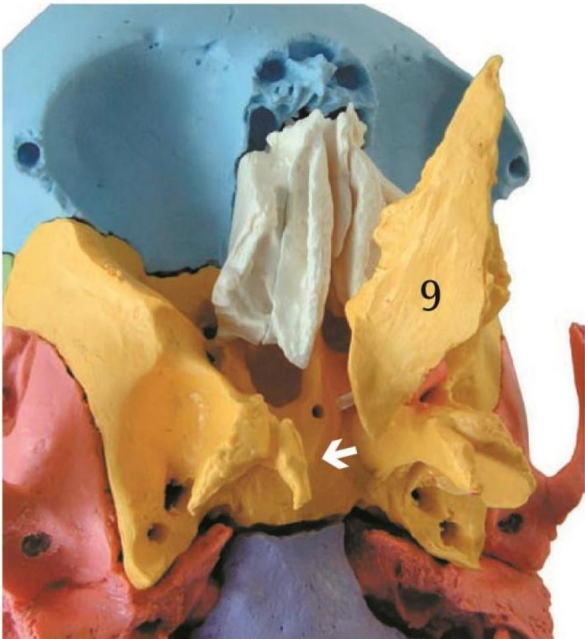
<p>1. Osso parietale della testa, sinistro</p> <p>2. Osso parietale della testa, destro</p> <p>3. Osso occipitale posteriore</p> <p>4. Osso temporale, destro</p> <p>5. Osso temporale, sinistro</p> <p>6. Osso sfenoide</p> <p>7. Osso frontale</p> <p>8. Osso etmoide</p> <p>9. Vomerbone</p> <p>10. Osso mascellare, sinistro</p> <p>11. Osso mascellare, destro</p>	<p>12. Turbinato inferiore, sinistro</p> <p>13. Turbinato inferiore, destro</p> <p>14. Mascella e denti, sinistro</p> <p>15. Mascella e denti, destro</p> <p>16. Osso lacrimale, sinistro</p> <p>17. Osso lacrimale, destro</p> <p>18. Osso nasale, sinistro</p> <p>19. Osso nasale, destro</p> <p>20. Zigomi, sinistro</p> <p>21. Zigomi, destro</p> <p>22. Mandibola e denti</p>
---	--

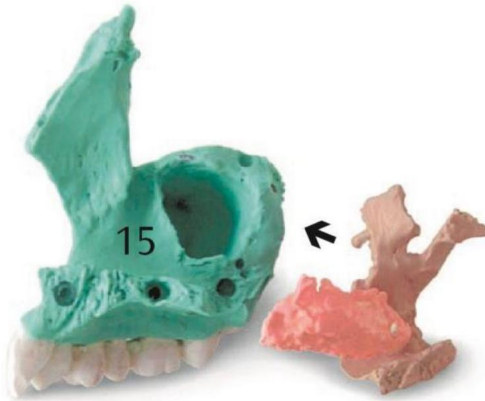
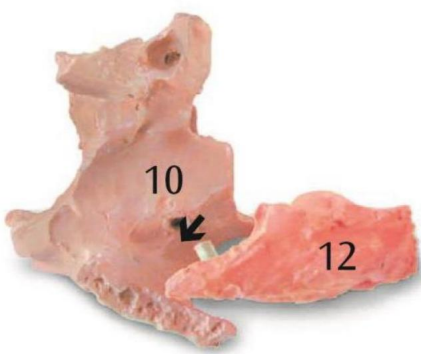


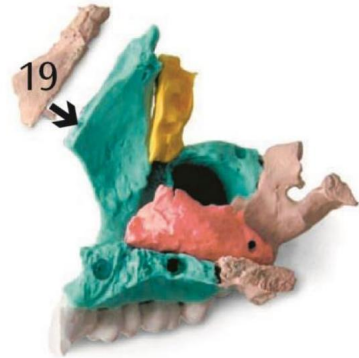
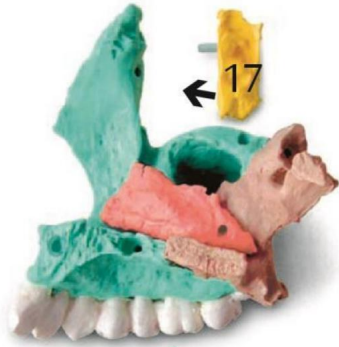




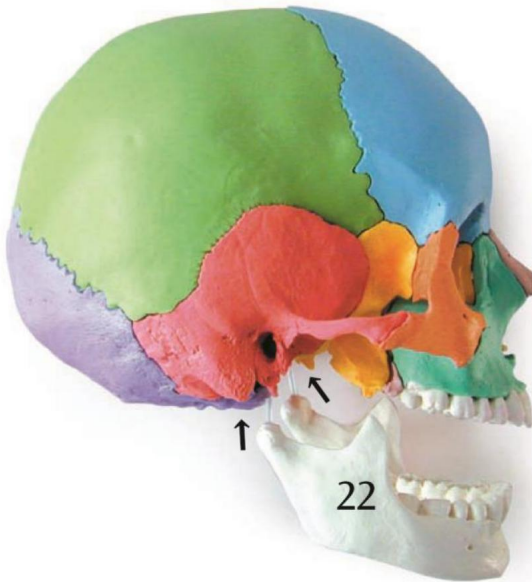
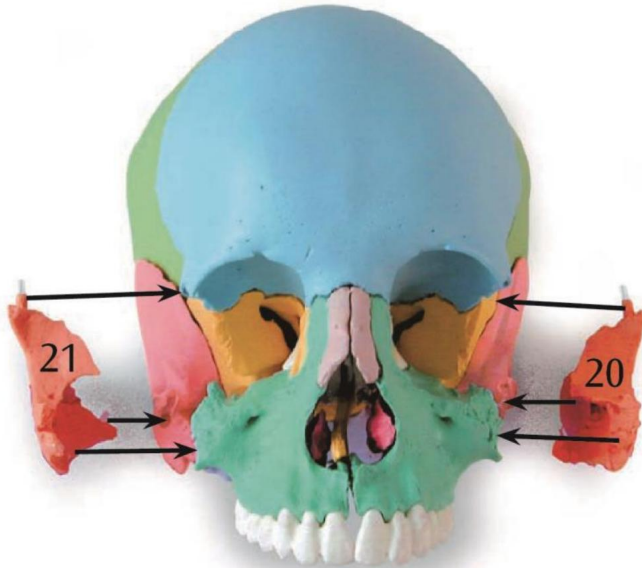












Manufacturer: Shanghai muxinmuyeyouxiangongsi

Address: Shuangchenglu 803nong11hao1602A-1609shi,  
baoshanqu, shanghai 200000 CN.

Imported to AUS: SIHAO PTY LTD. 1 ROKEVA STREET-  
EASTWOOD NSW 2122 Australia

Imported to USA: Sanven Technology Ltd. Suite 250, 9166  
Anaheim Place, Rancho Cucamonga, CA 91730



E-CrossStu GmbH  
Mainzer Landstr.69, 60329 Frankfurt am Main.



YH CONSULTING LIMITED.  
C/O YH Consulting Limited Office 147, Centurion House,  
London Road, Staines-upon-Thames, Surrey, TW18 4AX



**VEVOR**®

**TOUGH TOOLS, HALF PRICE**

**Supporto tecnico e certificato di garanzia  
elettronica [www.vevor.com/support](http://www.vevor.com/support)**

# VEVOR<sup>®</sup>

## TOUGH TOOLS, HALF PRICE

Soporte técnico y certificado de garantía electrónica [www.vevor.com/support](http://www.vevor.com/support)

### MODELOS DE ENSEÑANZA DEL CUERPO HUMANO

### MANUAL DEL USUARIO

MODELO:LD-V21

Seguimos comprometidos a brindarle herramientas a precios competitivos.

"Ahorre la mitad", "mitad de precio" o cualquier otra expresión similar que utilicemos solo representa una estimación del ahorro que podría obtener al comprar ciertas herramientas con nosotros en comparación con las principales marcas y no necesariamente significa que cubra todas las categorías de herramientas que ofrecemos. Le recordamos que, al realizar un pedido con nosotros, verifique cuidadosamente si realmente está ahorrando la mitad en comparación con las principales marcas.



**VEVOR**<sup>®</sup>  
TOUGH TOOLS, HALF PRICE

ENSEÑANZA DEL CUERPO HUMANO  
MODELOS

MODELO:LD-V21



¿NECESITA AYUDA? ¡CONTÁCTENOS!

¿Tiene preguntas sobre el producto? ¿Necesita asistencia técnica? No dude en ponerse en contacto con nosotros:

Soporte técnico y certificado de garantía  
electrónica [www.vevor.com/support](http://www.vevor.com/support)

Estas son las instrucciones originales, lea atentamente todas las instrucciones del manual antes de utilizar el producto. VEVOR se reserva una interpretación clara de nuestro manual de usuario. La apariencia del producto estará sujeta al producto que recibió. Perdónenos por no informarle nuevamente si hay actualizaciones de tecnología o software en nuestro producto.

## INSTRUCCIONES DE SEGURIDAD

### ADVERTENCIA:

1. Lea estas instrucciones antes de utilizar este producto. De lo contrario, podría sufrir lesiones graves.
2. Después del uso, vuelva a ensamblar todas las piezas y manténgalas en posición vertical.
3. Evite las altas temperaturas y la luz solar directa.
4. Elimine las manchas menores con detergente neutro. El uso de alcohol, benceno y otras sustancias puede dañar el producto.

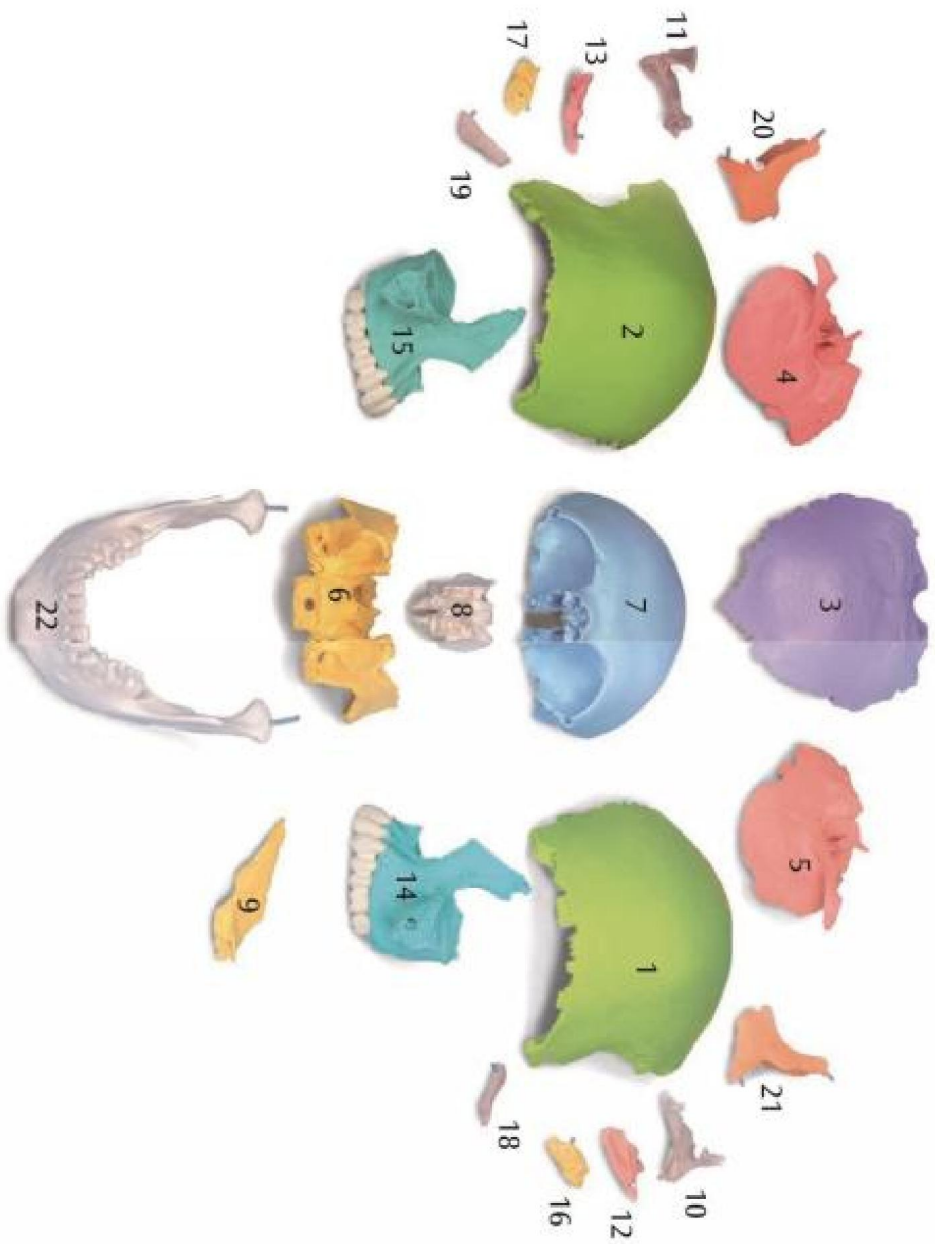
### GUARDE ESTAS INSTRUCCIONES

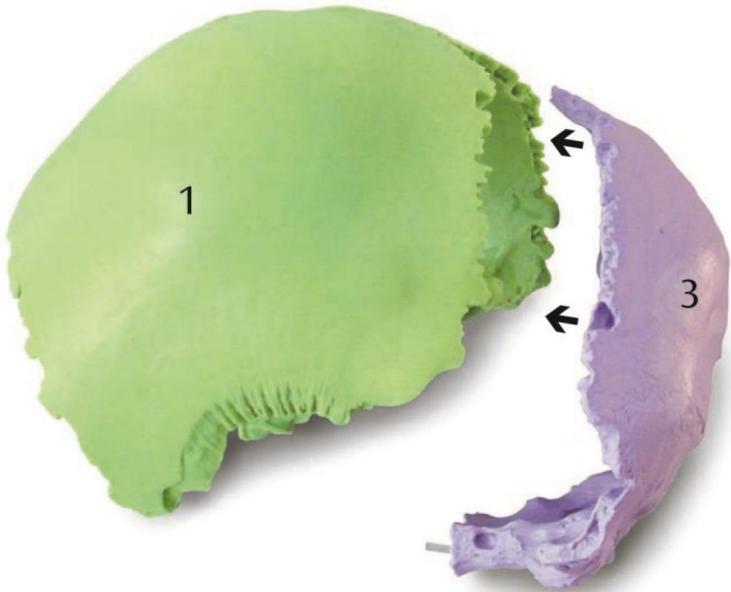
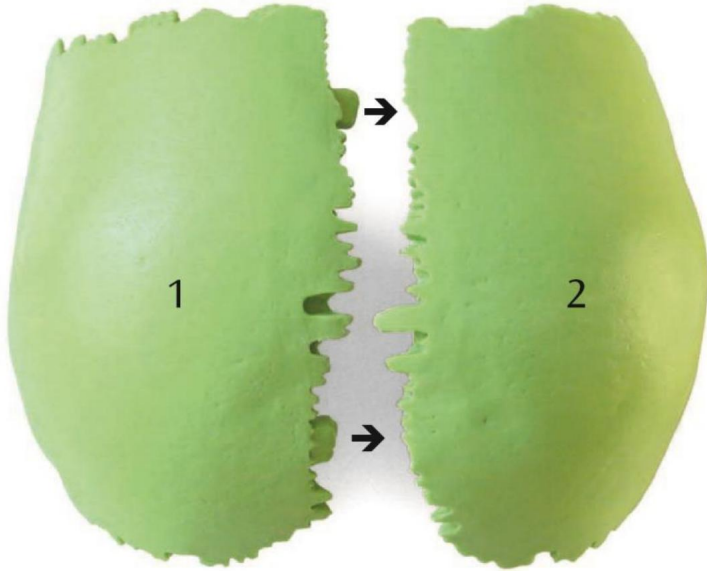
## PARÁMETRO DEL PRODUCTO

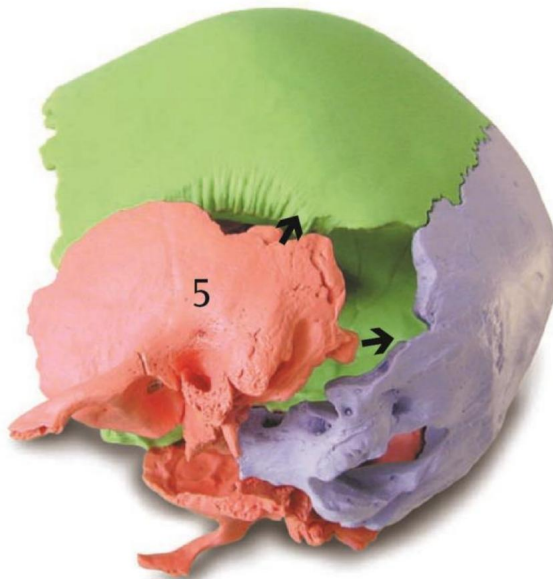
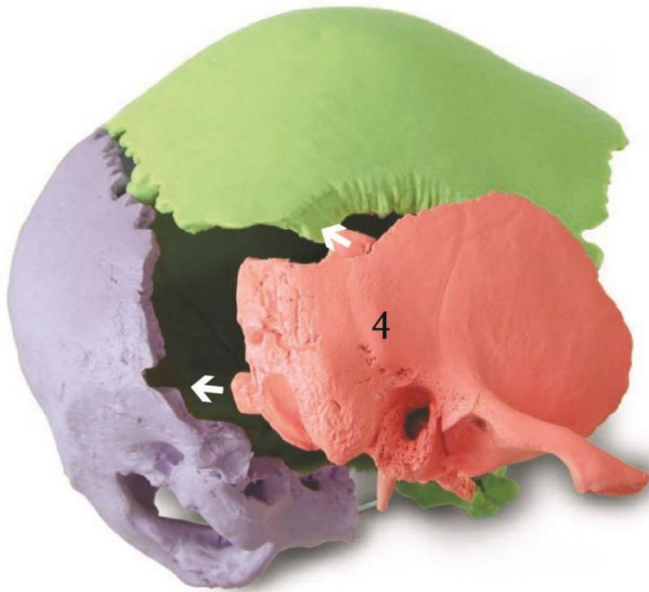
Modelo	LD-V21
Modo de etiquetado	Etiquetado de color
Material	<small>CLORURO DE POLIACRILATO</small>
Piezas desmontables	22

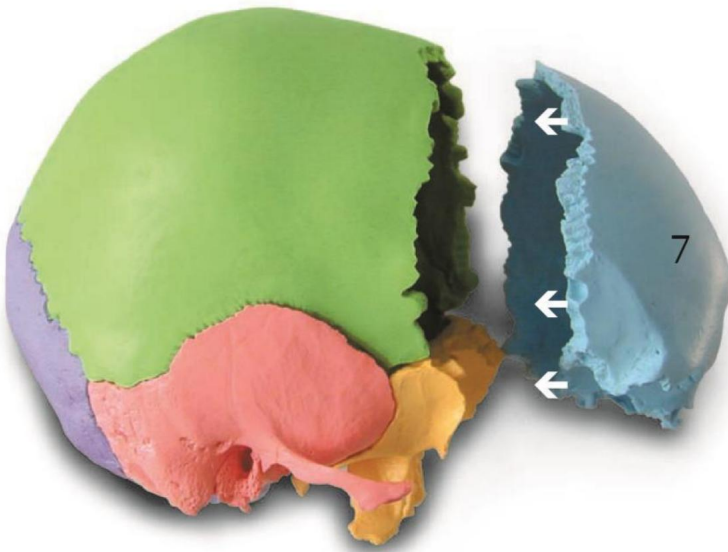
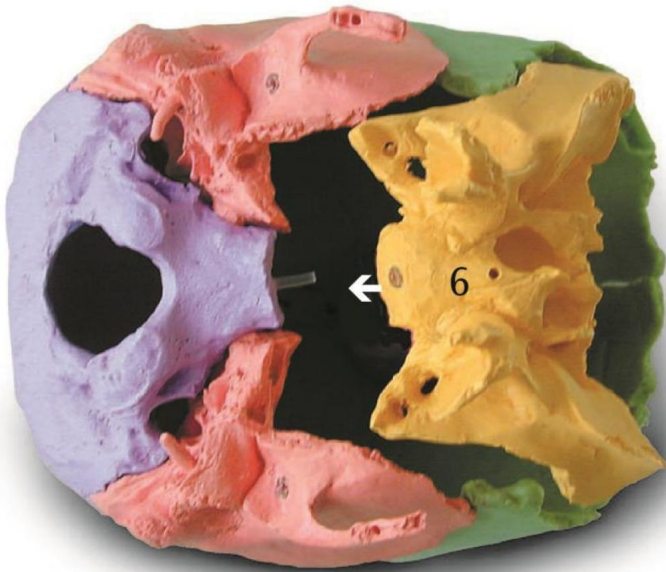
## INSTRUCCIONES

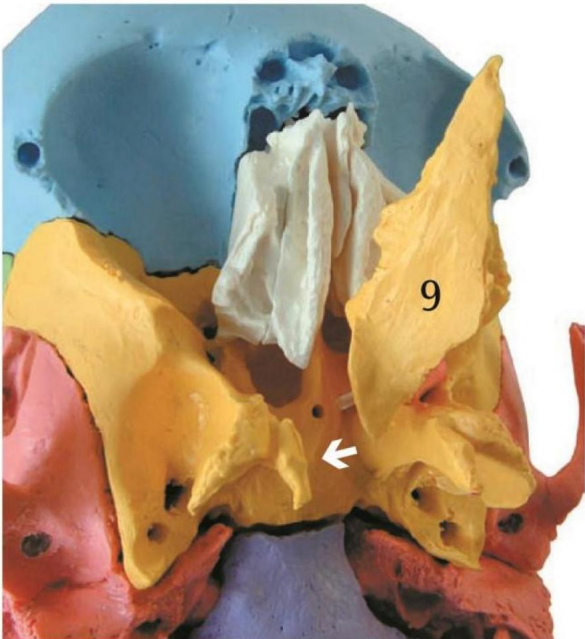
<p>1. Hueso parietal de la cabeza, izquierda  2. Hueso parietal de la cabeza, derecha  3. Hueso occipital posterior  4. Hueso temporal, derecho  5. Hueso temporal, izquierdo  6. Hueso esfenoides  7. Hueso frontal  8. Hueso etmoides  9. Vómer  10. Hueso maxilar izquierdo  11. Hueso maxilar derecho</p>	<p>12. Cornet inferior izquierdo  13. Cornet inferior derecho  14. Maxilar y dientes izquierdo  15. Maxilar y dientes derecho  16. Hueso lagrimal izquierdo  17. Hueso lagrimal derecho  18. Hueso nasal izquierdo  19. Hueso nasal derecho  20. Pómulos izquierdos  21. Pómulos derechos  22. Mandíbula inferior y dientes</p>
---	---

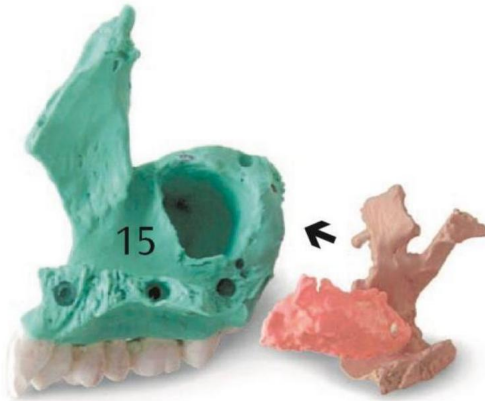
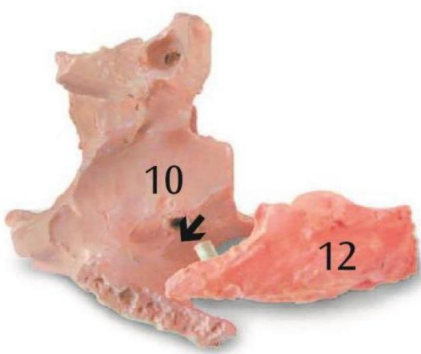


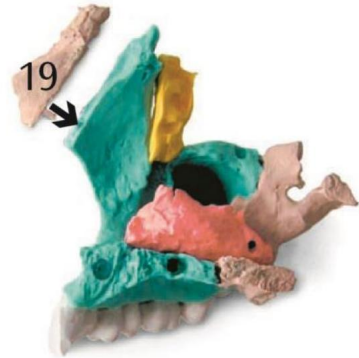
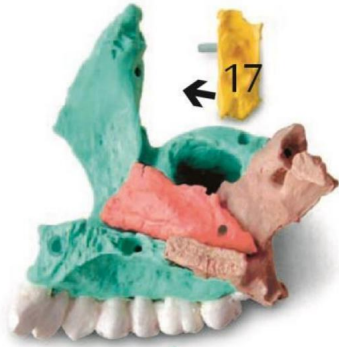




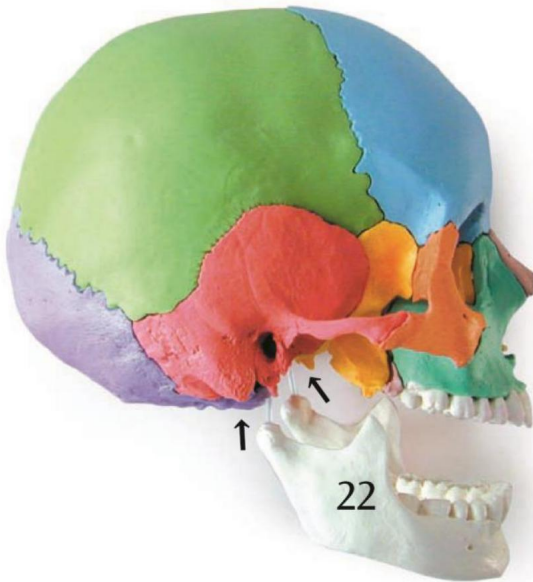
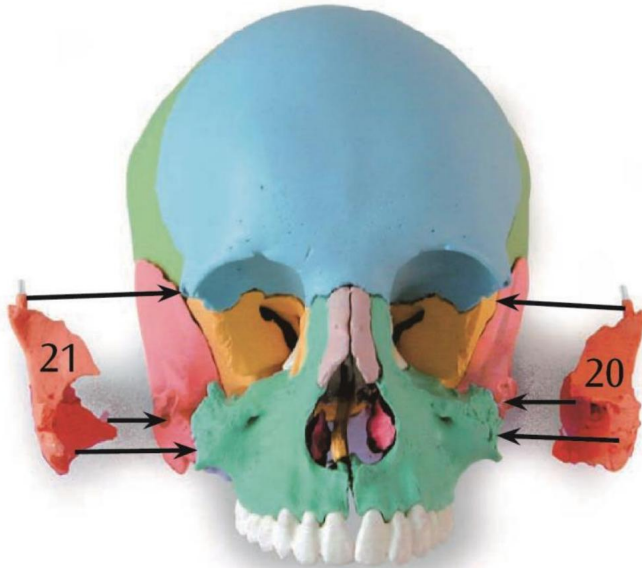












Manufacturer: Shanghaimuxinmuyeyouxiangongsi  
Address: Shuangchenglu 803nong11hao1602A-1609shi,  
baoshanqu, shanghai 200000 CN.  
Imported to AUS: SIHAO PTY LTD. 1 ROKEVA STREET-  
EASTWOOD NSW 2122 Australia  
Imported to USA: Sanven Technology Ltd. Suite 250, 9166  
Anaheim Place, Rancho Cucamonga, CA 91730



E-CrossStu GmbH  
Mainzer Landstr.69, 60329 Frankfurt am Main.



YH CONSULTING LIMITED.  
C/O YH Consulting Limited Office 147, Centurion House,  
London Road, Staines-upon-Thames, Surrey, TW18 4AX



**VEVOR**®

**TOUGH TOOLS, HALF PRICE**

Soporte técnico y certificado de garantía  
electrónica [www.vevor.com/support](http://www.vevor.com/support)

# VEVOR®

## TOUGH TOOLS, HALF PRICE

Wsparcie techniczne i certyfikat gwarancji elektronicznej [www.vevor.com/support](http://www.vevor.com/support)

### MODELE NAUCZANIA CIAŁA CZŁOWIEKA

### INSTRUKCJA OBSŁUGI

MODEL:LD-V21

Nadal staramy się oferować Państwu narzędzia w konkurencyjnych cenach.

„Oszczędź połowę”, „Połowa ceny” lub inne podobne wyrażenia używane przez nas stanowią jedynie szacunkowe oszczędności, jakie możesz uzyskać, kupując u nas określone narzędzia w porównaniu z głównymi markami i niekoniecznie oznaczają one objęcie wszystkich kategorii oferowanych przez nas narzędzi. Uprzejmie przypominamy, aby przy składaniu zamówienia dokładnie sprawdzić, czy faktycznie oszczędzasz połowę w porównaniu z głównymi markami



**VEVOR**<sup>®</sup>  
TOUGH TOOLS, HALF PRICE

NAUCZANIE CIAŁA CZŁOWIEKA  
MODELE

MODEL:LD-V21



POTRZEBUJESZ POMOCY? SKONTAKTUJ SIĘ Z NAMI!

Masz pytania dotyczące produktu? Potrzebujesz wsparcia technicznego? Skontaktuj się z nami:

Wsparcie techniczne i certyfikat gwarancji  
elektronicznej [www.vevor.com/support](http://www.vevor.com/support)

To jest oryginalna instrukcja, przed użyciem należy uważnie przeczytać wszystkie instrukcje. VEVOR zastrzega sobie jasną interpretację naszej instrukcji obsługi. Wygląd produktu będzie zależał od produktu, który otrzymałeś. Prosimy o wybaczenie, że nie poinformujemy Cię ponownie, jeśli w naszym produkcie pojawią się jakiegokolwiek aktualizacje technologiczne lub oprogramowania.

## INSTRUKCJE BEZPIECZEŃSTWA

## OSTRZEŻENIE:

1. Przed użyciem tego produktu przeczytaj tę instrukcję. Nieprzestrzeganie jej może spowodować poważne obrażenia.
2. Po użyciu należy złożyć wszystkie części i trzymać je w pozycji pionowej.
3. Unikaj wysokiej temperatury i bezpośredniego światła słonecznego.
4. Usuń drobne plamy neutralnym detergentem. Stosowanie alkoholu, benzenu i innych substancji może uszkodzić produkt.

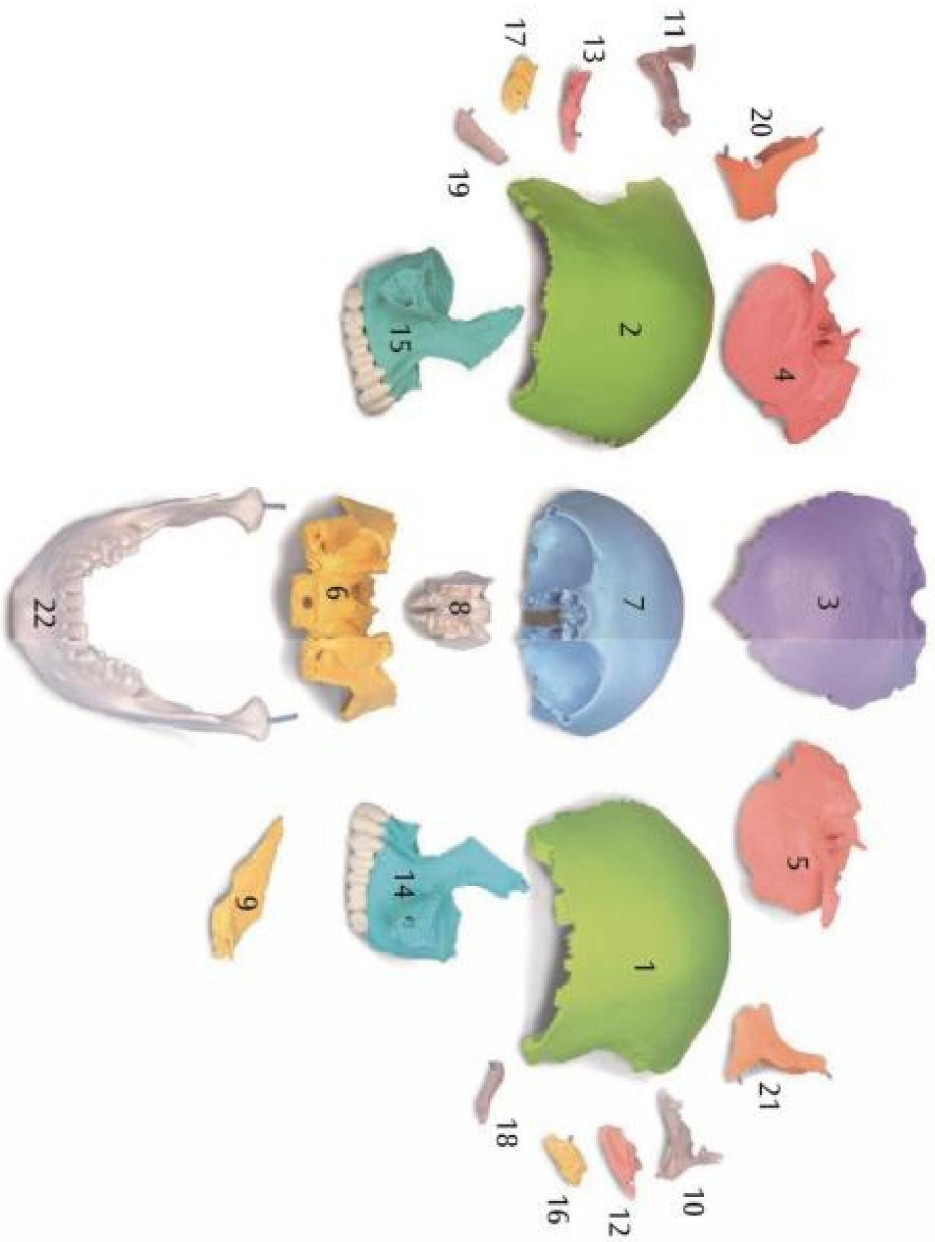
## ZAPISZ TE INSTRUKCJE

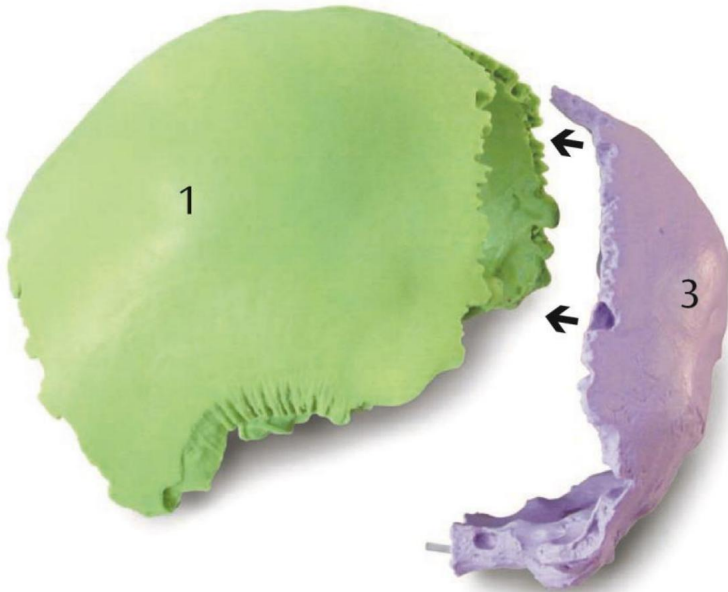
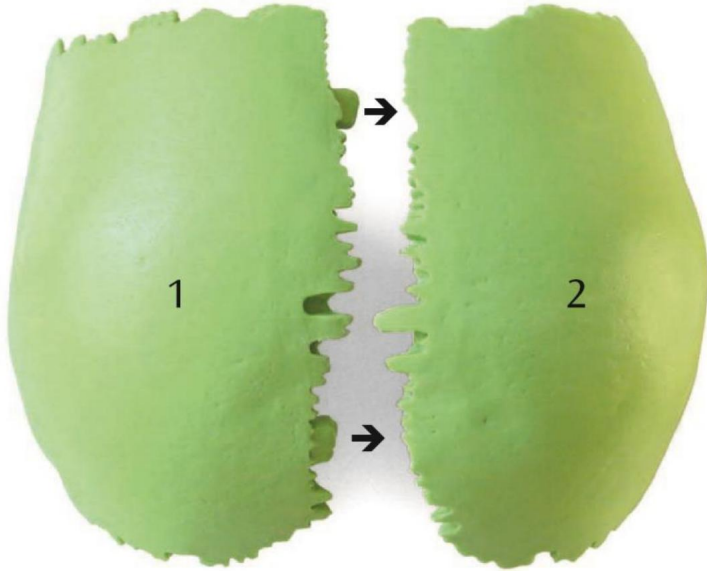
## PARAMETR PRODUKTU

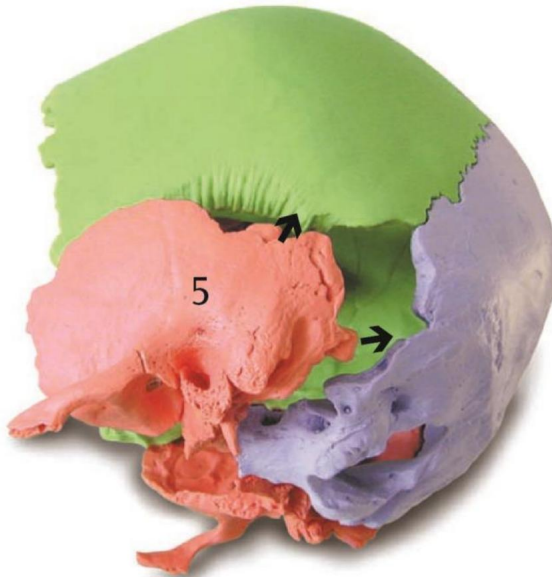
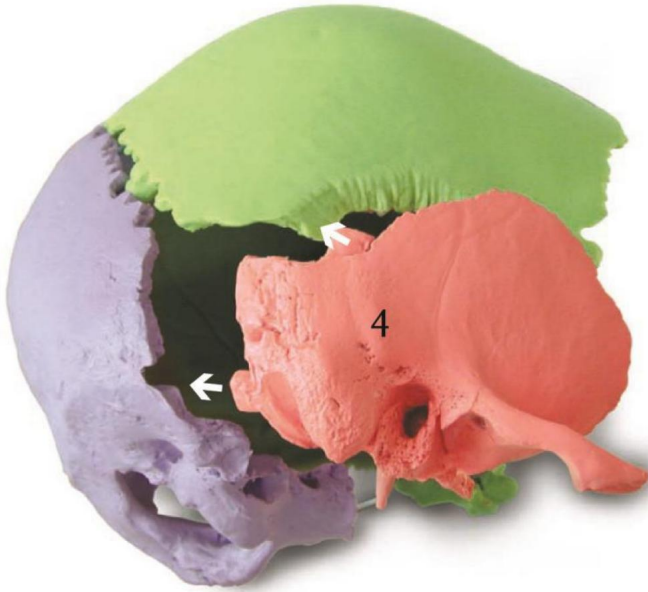
Model	LD-V21
Tryb etykietowania	Etykietowanie kolorami
Tworzywo	PCV
Części wyjmowane	22

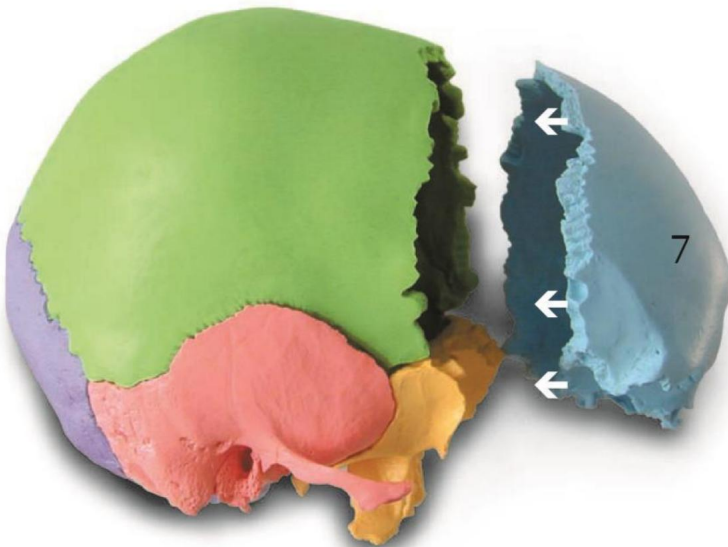
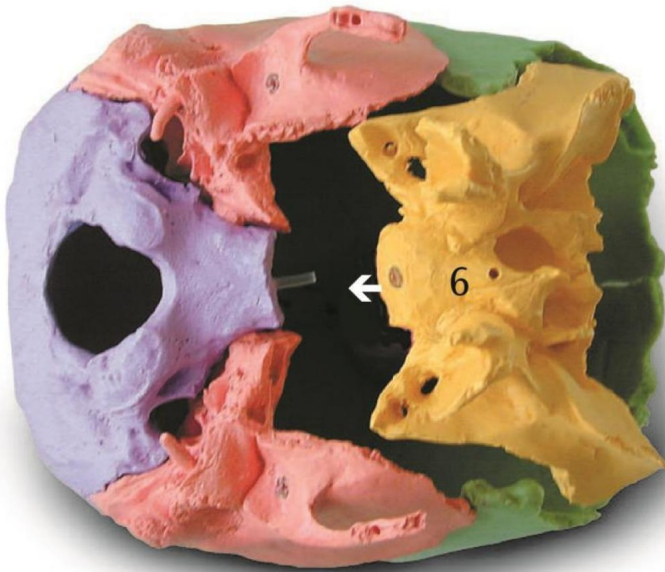
## INSTRUKCJE

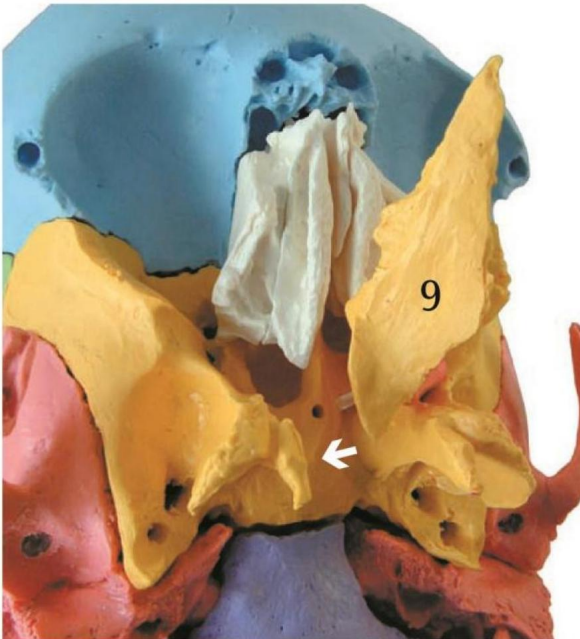
1. Kość ciemieniowa głowy, lewa	12. Małżowina nosowa dolna, lewa
2. Kość ciemieniowa głowy, prawa	13. Małżowina nosowa dolna, prawa
3. Kość potyliczna tylna	14. Szczęka górna i zęby, lewa
4. Kość skroniowa prawa	15. Szczęka górna i zęby, prawa
5. Kość skroniowa lewa	16. Kość łzowa, lewa
6. Kość klinowa	17. Kość łzowa, prawa
7. Kość czołowa	18. Kość nosowa, lewa
8. Kość sitowa	19. Kość nosowa, prawa
9. Kość lemieszowa	20. Kości policzkowe, lewa
10. Kość szczęki, lewa	21. Kości policzkowe, prawa
11. Kość szczęki, prawa	22. Żuchwa i zęby

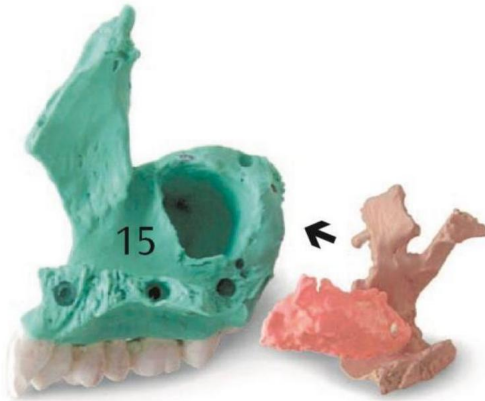
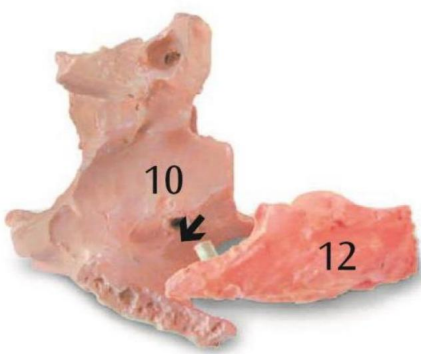


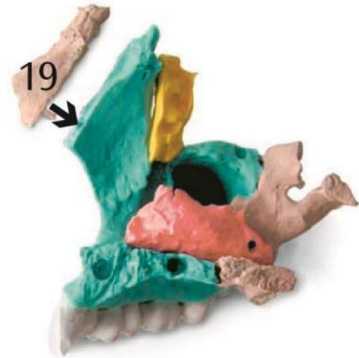
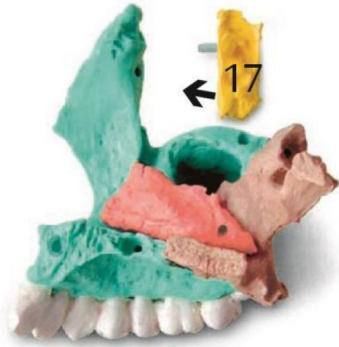




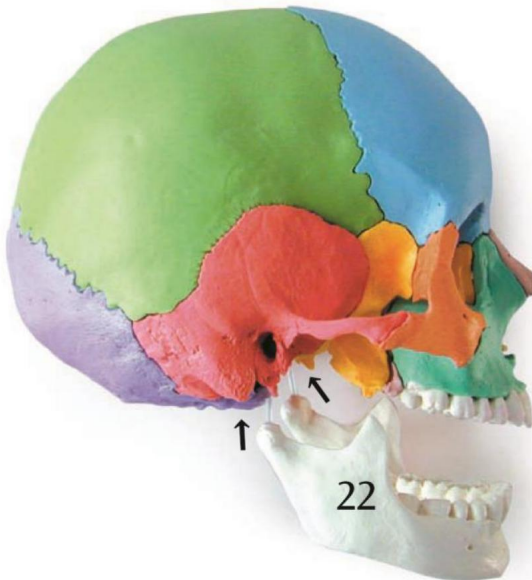
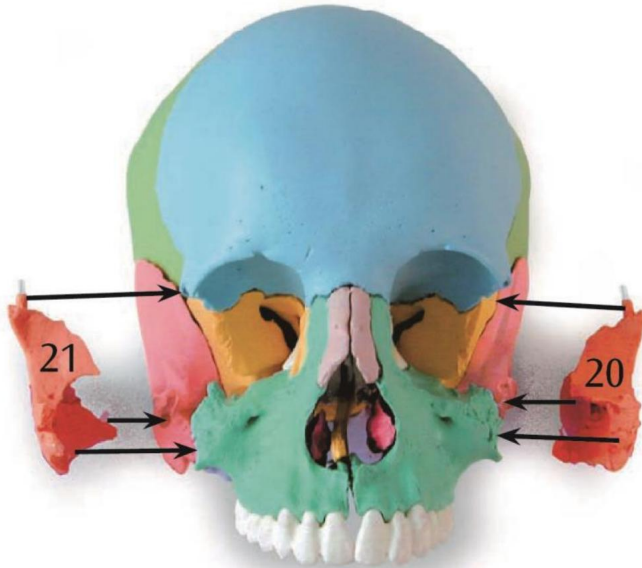












Manufacturer: Shanghai muxinmuyeyouxiangongsi  
Address: Shuangchenglu 803nong11hao1602A-1609shi,  
baoshanqu, shanghai 200000 CN.  
Imported to AUS: SIHAO PTY LTD. 1 ROKEVA STREET-  
EASTWOOD NSW 2122 Australia  
Imported to USA: Sanven Technology Ltd. Suite 250, 9166  
Anaheim Place, Rancho Cucamonga, CA 91730



E-CrossStu GmbH  
Mainzer Landstr.69, 60329 Frankfurt am Main.



YH CONSULTING LIMITED.  
C/O YH Consulting Limited Office 147, Centurion House,  
London Road, Staines-upon-Thames, Surrey, TW18 4AX



**VEVOR**®

**TOUGH TOOLS, HALF PRICE**

Wsparcie techniczne i certyfikat gwarancji  
elektronicznej [www.vevor.com/support](http://www.vevor.com/support)

# VEVOR<sup>®</sup>

## TOUGH TOOLS, HALF PRICE

Technische ondersteuning en e-garantiecertificaat [www.vevor.com/support](http://www.vevor.com/support)

### MENSELIJKE LICHAAMSONDERWIJSMODELLEN

### GEBRUIKERSHANDLEIDING

### MODEL:LD-V21

Wij streven er voortdurend naar om u gereedschappen tegen concurrerende prijzen te leveren.

"Bespaar de helft", "halve prijs" of andere soortgelijke uitdrukkingen die wij gebruiken, geven slechts een schatting weer van de besparingen die u kunt behalen door bepaalde gereedschappen bij ons te kopen in vergelijking met de grote topmerken en betekent niet noodzakelijkerwijs dat alle categorieën gereedschappen die wij aanbieden, worden gedekt.

Wij herinneren u eraan om zorgvuldig te controleren of u daadwerkelijk de helft bespaart in vergelijking met de grote topmerken wanneer u een bestelling bij ons plaatst.



# VEVOR®

TOUGH TOOLS, HALF PRICE

MENSELIJK LICHAAM ONDERWIJS

MODELLEN

MODEL:LD-V21



**HULP NODIG? NEEM CONTACT MET ONS OP!**

Heeft u vragen over het product? Heeft u technische ondersteuning nodig? Neem dan gerust contact met ons op:

**Technische ondersteuning en e-garantiecertificaat [www.vevor.com/support](http://www.vevor.com/support)**

Dit is de originele instructie, lees alle handleidingen zorgvuldig door voordat u het product gebruikt. VEVOR behoudt zich een duidelijke interpretatie van onze gebruikershandleiding voor. Het uiterlijk van het product is afhankelijk van het product dat u hebt ontvangen. Vergeef ons dat we u niet opnieuw zullen informeren als er technologie- of software-updates voor ons product zijn.

## VEILIGHEIDSINSTRUCTIES

**WAARSCHUWING:** 1. Lees deze instructies voordat u dit product gebruikt. Als u dit niet doet, kan dit leiden tot ernstig letsel.

2. Monteer na gebruik alle onderdelen weer in elkaar en bewaar ze verticaal.

3. Vermijd hoge temperaturen en direct zonlicht.

4. Verwijder kleine vlekken met een neutraal schoonmaakmiddel. Het gebruik van alcohol, benzeen en andere stoffen kan het product beschadigen.

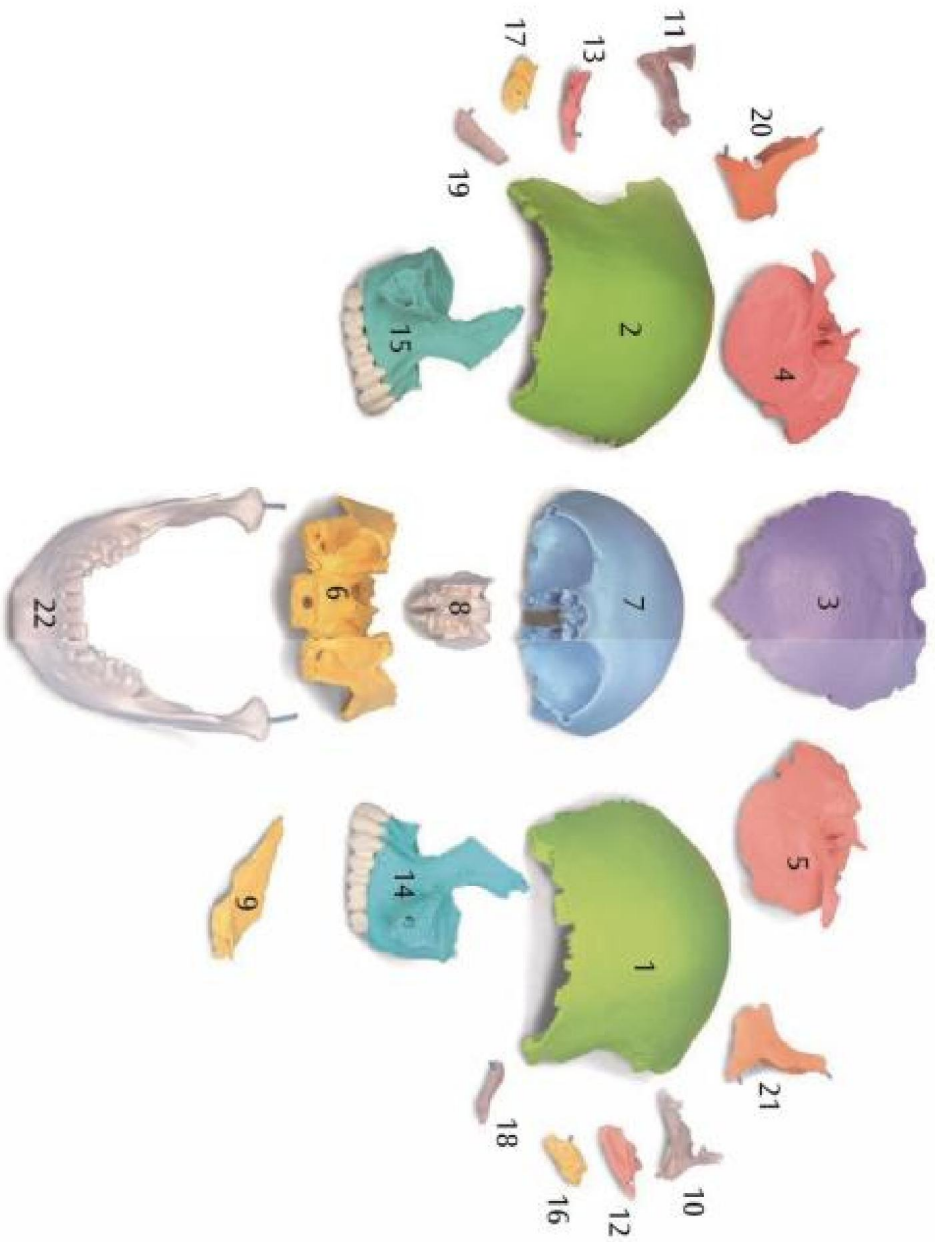
## BEWAAR DEZE INSTRUCTIES

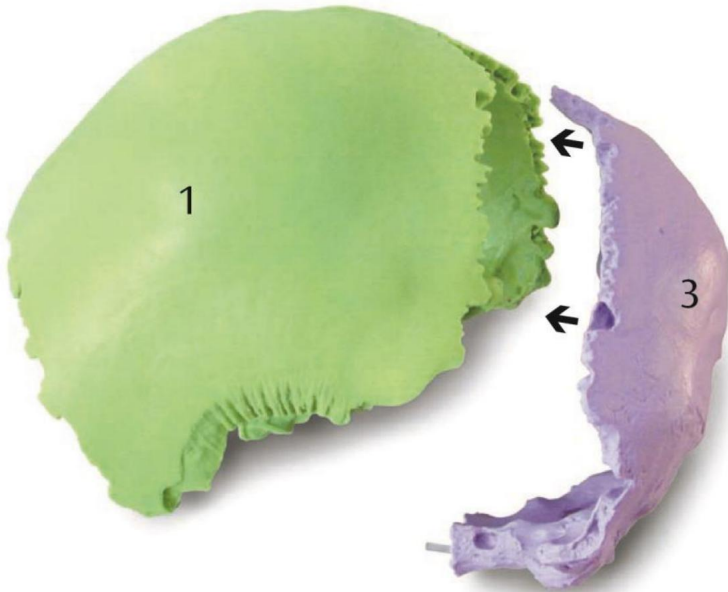
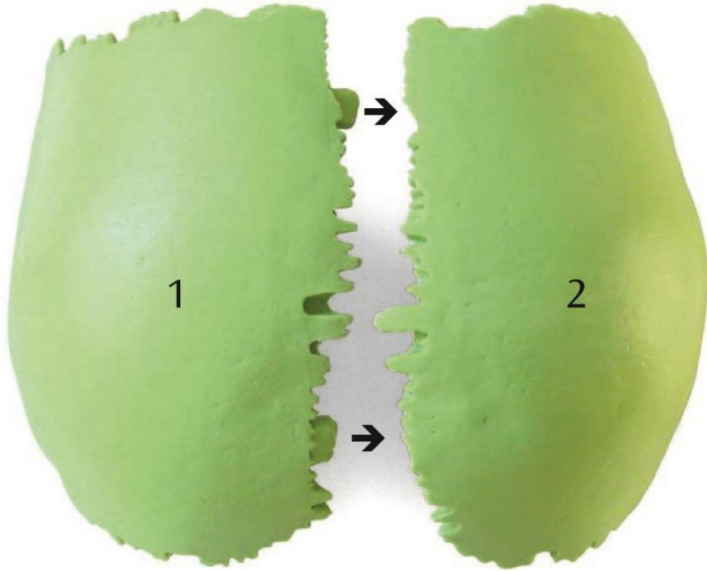
### PRODUCTPARAMETER

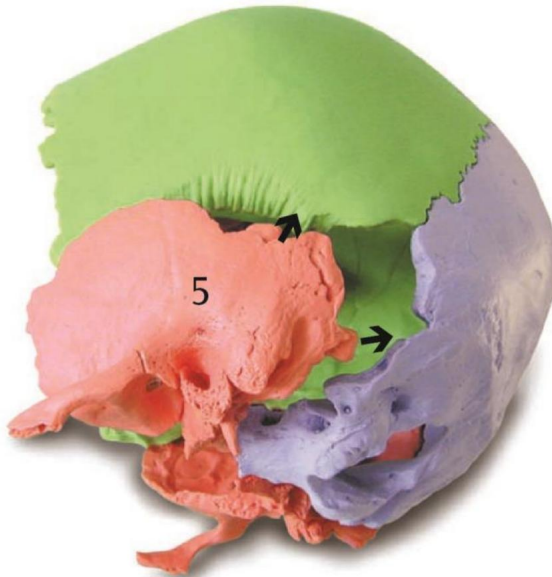
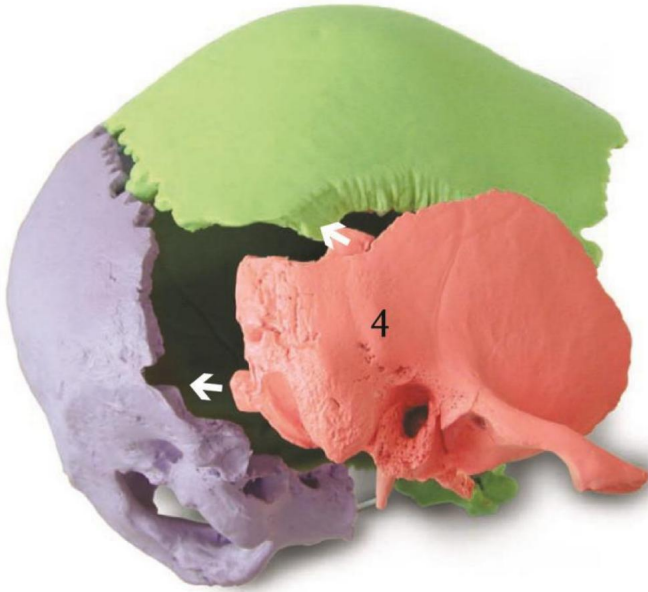
<b>Model</b>	LD-V21
<b>Labelmodus</b>	Kleurlabels
<b>Materiaal</b>	PVC
<b>Verwijderbare onderdelen</b>	22

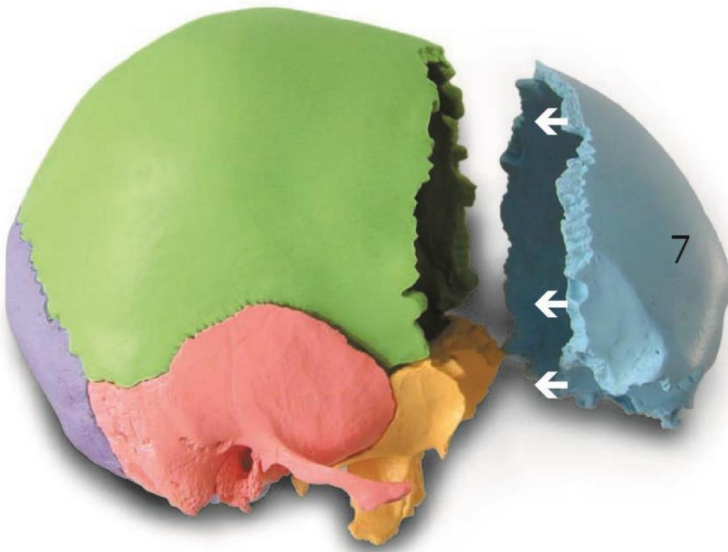
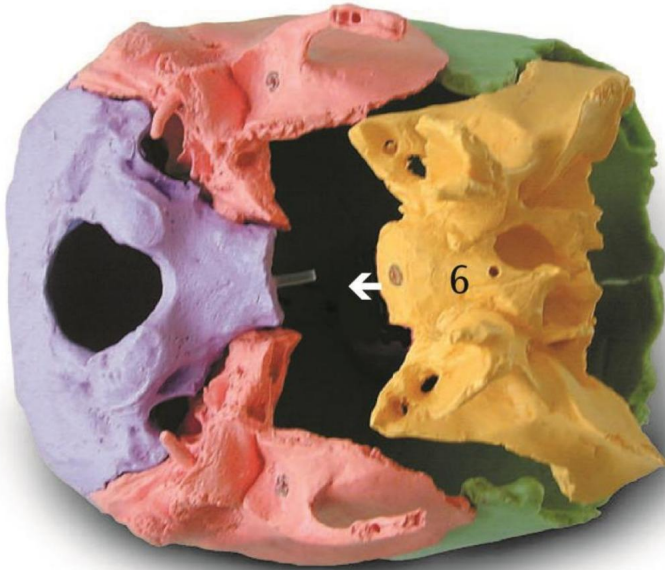
### INSTRUCTIES

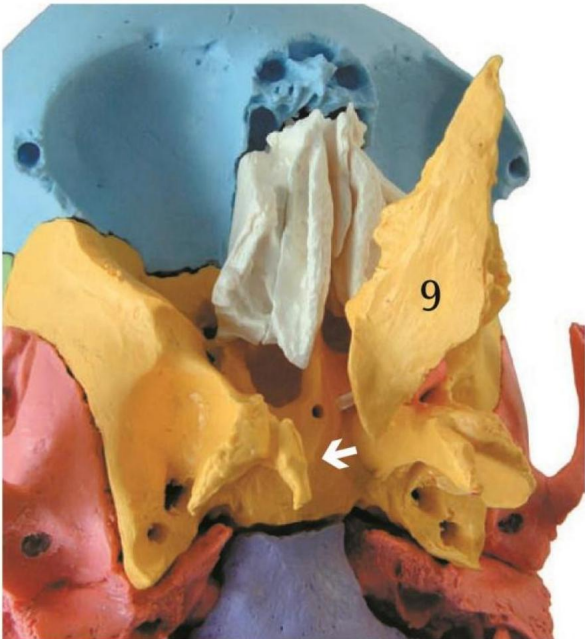
1. Hoofd pariëtaal bot, links 2. Hoofd pariëtaal bot, rechts 3. Achterste occipitaal bot 4. Slaapbeen, rechts 5. Slaapbeen, links 6. Wiggenbeen 7. Voorhoofdsbeen 8. Zeefbeen 9. Vomerbeen 10. Kaakbeen, links 11. Kaakbeen, rechts	12. Inferior turbinate, links 13. Inferior turbinate, rechts 14. Maxilla en tanden, links 15. Maxilla en tanden, rechts 16. Traanbeen, links 17. Traanbeen, rechts 18. Neusbeen, links 19. Neusbeen, rechts 20. Jukbeenderen, links 21. Jukbeenderen, rechts 22. Onderkaak en tanden
---	--

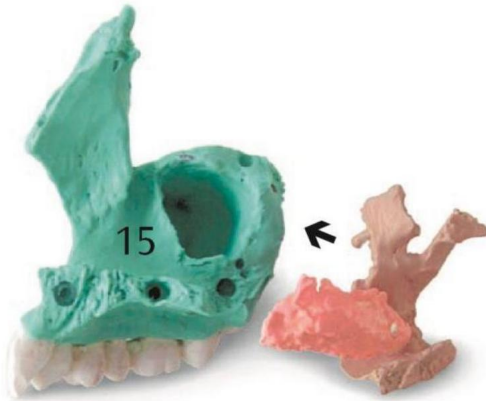
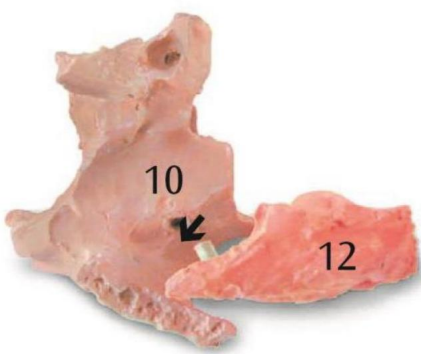


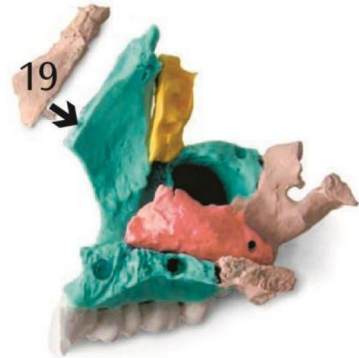
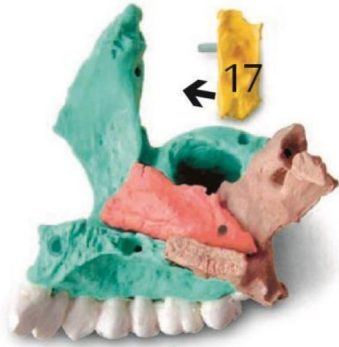




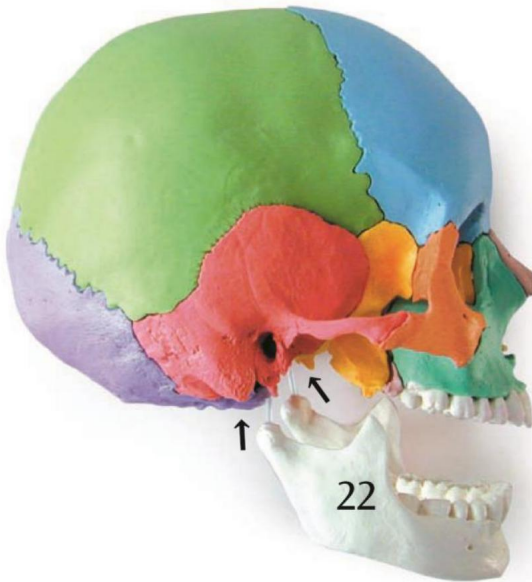
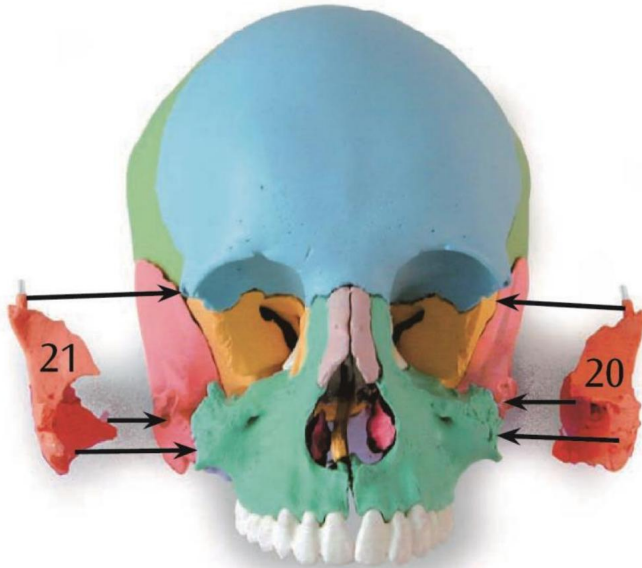












Manufacturer: Shanghai muxinmuyeyouxiangongsi  
Address: Shuangchenglu 803nong11hao1602A-1609shi,  
baoshanqu, shanghai 200000 CN.  
Imported to AUS: SIHAO PTY LTD. 1 ROKEVA STREET-  
EASTWOOD NSW 2122 Australia  
Imported to USA: Sanven Technology Ltd. Suite 250, 9166  
Anaheim Place, Rancho Cucamonga, CA 91730



E-CrossStu GmbH  
Mainzer Landstr.69, 60329 Frankfurt am Main.



YH CONSULTING LIMITED.  
C/O YH Consulting Limited Office 147, Centurion House,  
London Road, Staines-upon-Thames, Surrey, TW18 4AX



**VEVOR**<sup>®</sup>

**TOUGH TOOLS, HALF PRICE**

Technische ondersteuning en e-  
garantiecertificaat [www.vevor.com/support](http://www.vevor.com/support)

# **VEVOR<sup>®</sup>**

## **TOUGH TOOLS, HALF PRICE**

Teknisk support och e-garanticertifikat [www.vevor.com/support](http://www.vevor.com/support)

### **UNDERVISNINGSMODELLER FÖR MÄNSKLIG KROPP**

#### **ANVÄNDARMANUAL**

**MODELL:LD-V21**

Vi fortsätter att vara engagerade i att ge dig verktyg till konkurrenskraftiga priser.

"Spara hälften", "halva priset" eller andra liknande uttryck som används av oss representerar bara en uppskattning av besparingar du kan dra nytta av att köpa vissa verktyg hos oss jämfört med de stora toppmärkena och betyder inte nödvändigtvis att täcka alla kategorier av verktyg som erbjuds av oss. Du påminns vänligen om att noggrant kontrollera när du gör en beställning hos oss om du faktiskt sparar hälften i jämförelse med de främsta stora varumärkena



# VEVOR®

TOUGH TOOLS, HALF PRICE

UNDERVISNING I MÄNNISKORPEN

MODELLER

MODELL:LD-V21



## BEHÖVER HJÄLP? KONTAKTA OSS!

Har du produktfrågor? Behöver du teknisk support? Kontakta oss gärna:

**Teknisk support och e-garanticertifikat**  
**[www.vevor.com/support](http://www.vevor.com/support)**

Detta är den ursprungliga instruktionen, läs alla instruktioner noggrant innan du använder den. VEVOR reserverar sig för en tydlig tolkning av vår användarmanual. Utseendet på produkten är beroende av den produkt du fått. Ursäkta oss att vi inte kommer att informera dig igen om det finns någon teknik eller mjukvaruuppdateringar på vår produkt.

## SÄKERHETSINSTRUKTIONER

### VARNING: 1.

Läs dessa instruktioner innan du använder denna produkt. Underlåtenhet att göra det kan resultera i allvarliga skador.

2. Efter användning, montera alla delar och förvara dem vertikalt.
3. Undvik höga temperaturer och direkt solljus.
4. Ta bort mindre fläckar med neutralt rengöringsmedel. Användning av alkohol, bensen och andra ämnen kan skada produkten.

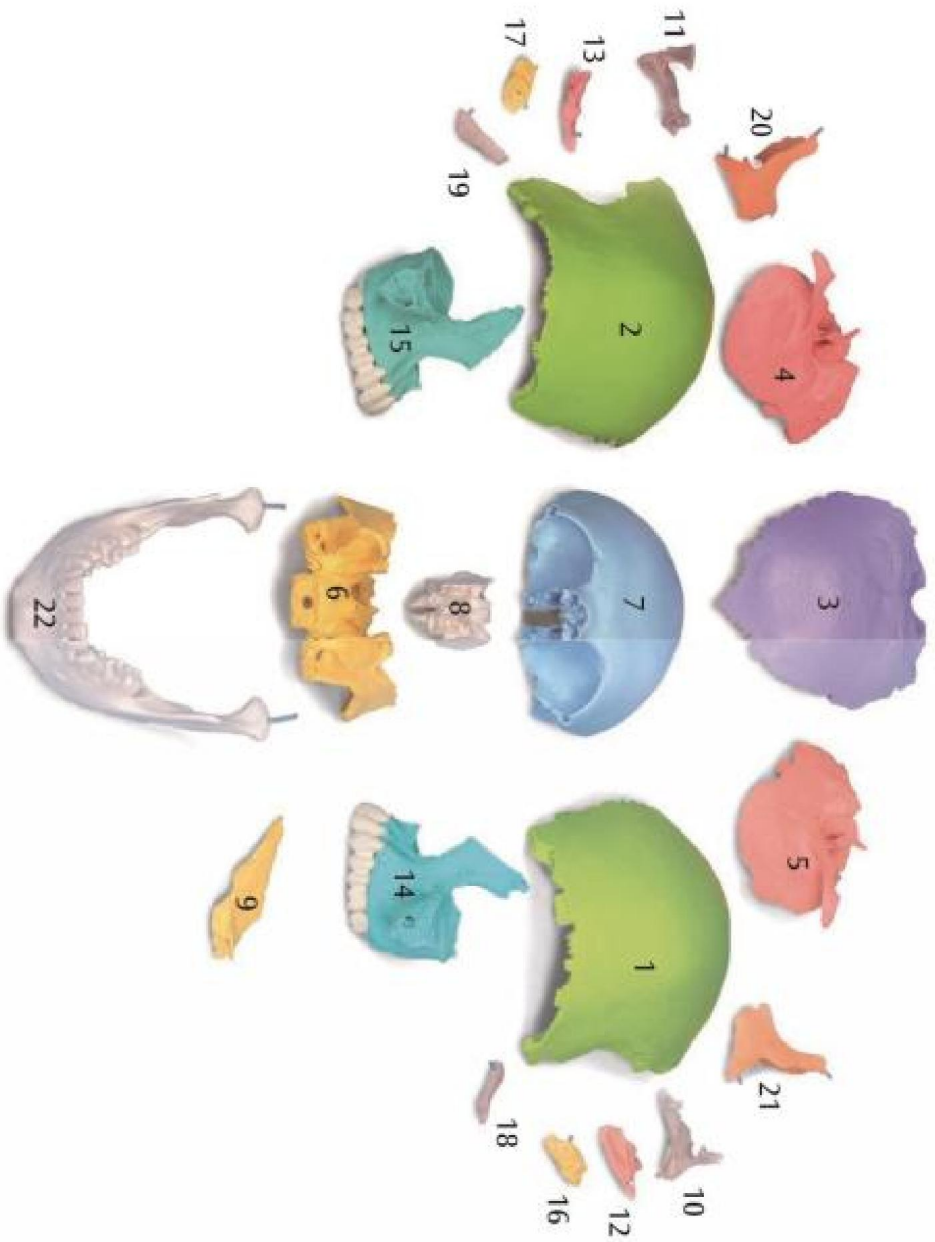
### SPARA DESSA INSTRUKTIONER

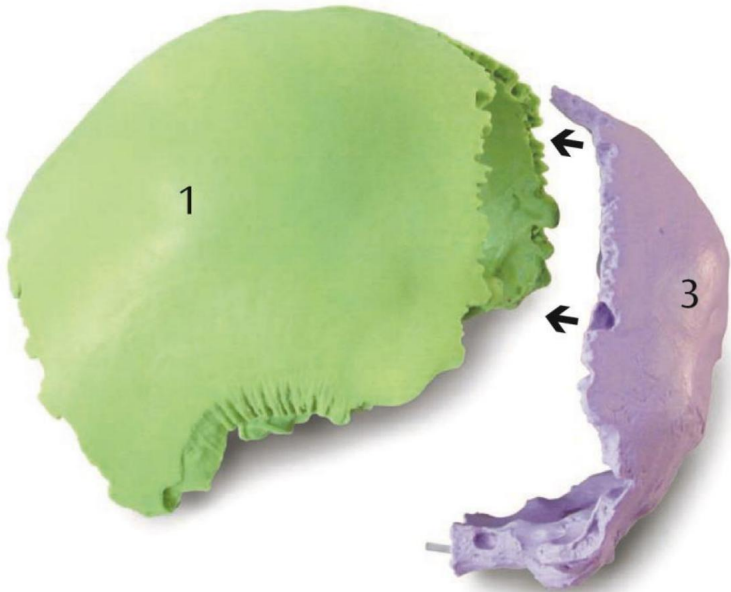
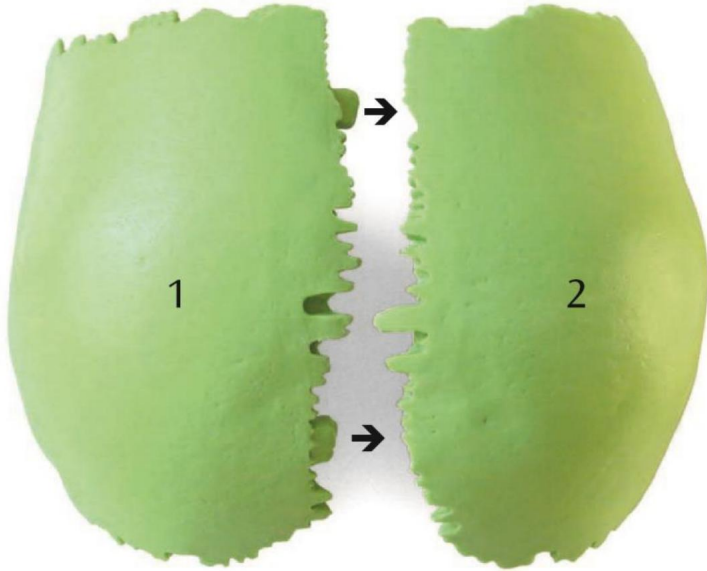
## PRODUKTPARAMETER

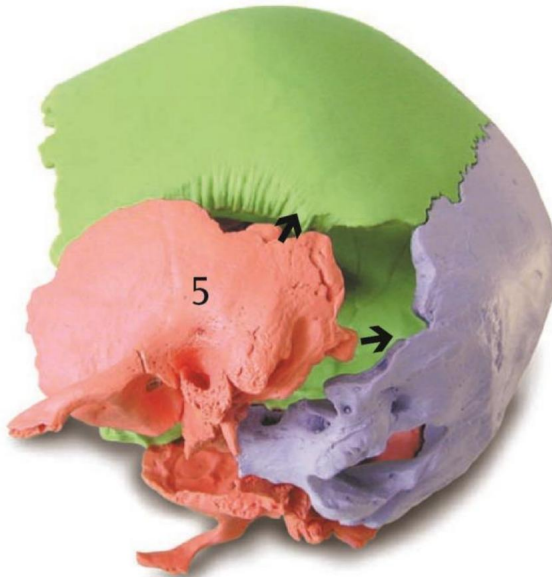
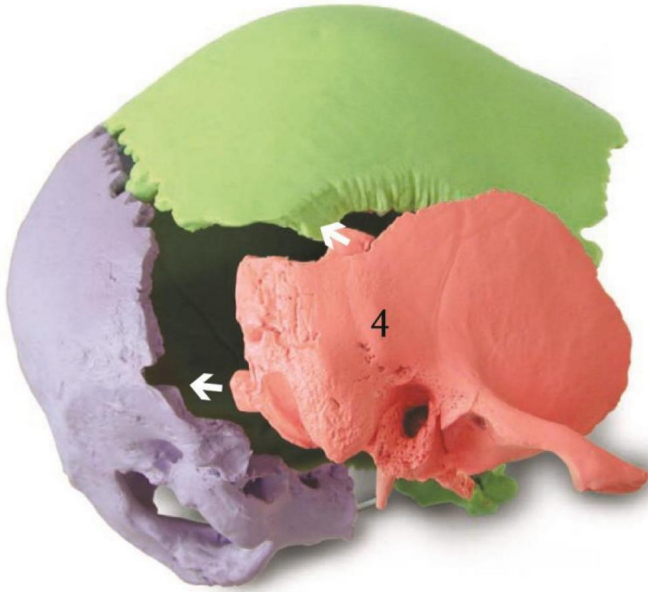
<b>Modell</b>	LD-V21
<b>Märkningsläge</b>	Färgmärkning
<b>Material</b>	PVC
<b>Avtagbara delar</b>	22

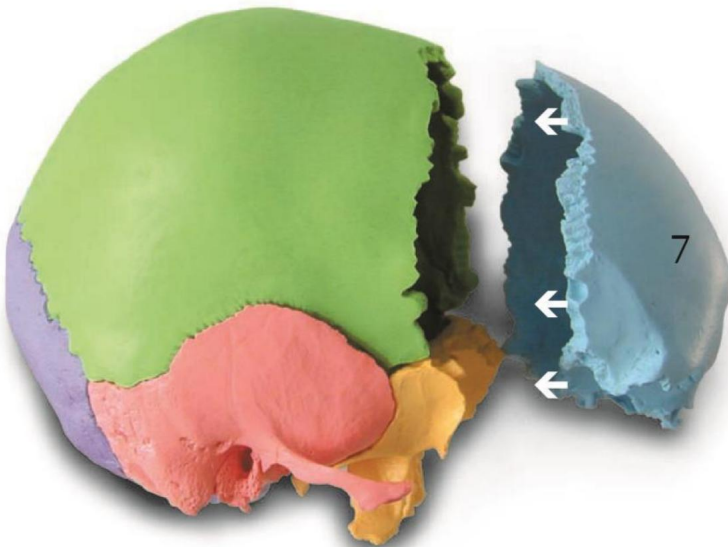
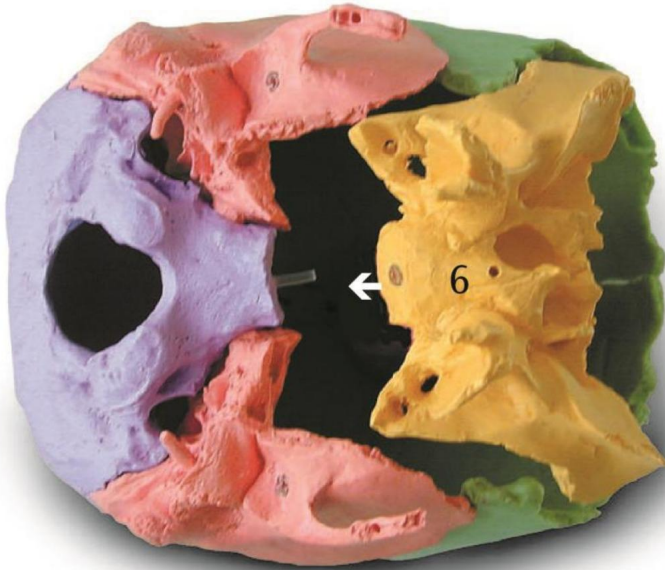
## INSTRUKTIONER

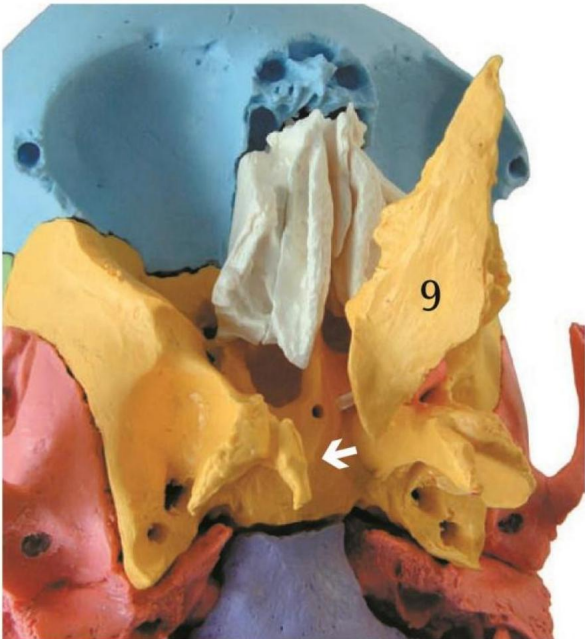
1. Huvudets parietalben, vänster	12. Inferior turbinate, vänster
2. Huvudets parietalben, höger	13. Inferior turbinate, höger
3. Posterior occipitalt ben	14. Maxilla och tänder, vänster
4. Temporalben, höger	15. Maxilla och tänder, höger
5. Temporalben, vänster	16. Tårben, vänster
6. Sphenoidben	17. Tårben, höger
7. Frontalben	18. Näsben, vänster
8. Etmoidben	19. Näsben, höger
9. Vomerbone	20. Kindben, vänster
10. Käkben, vänster	21. Kindben, höger
11. Käkben, höger	22. Underkäke och tänder

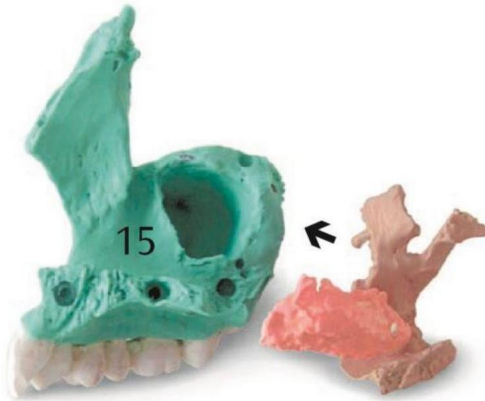
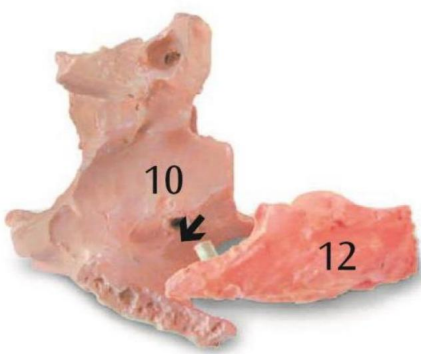


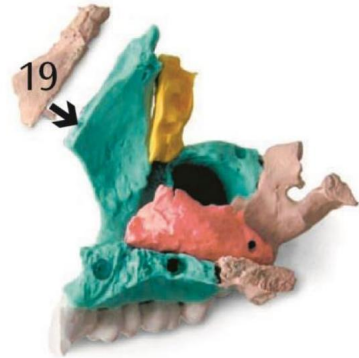
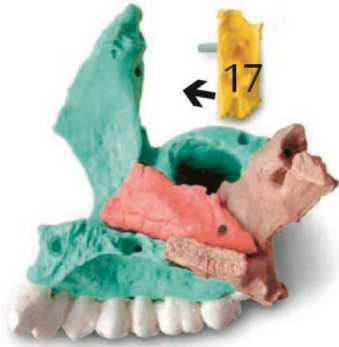




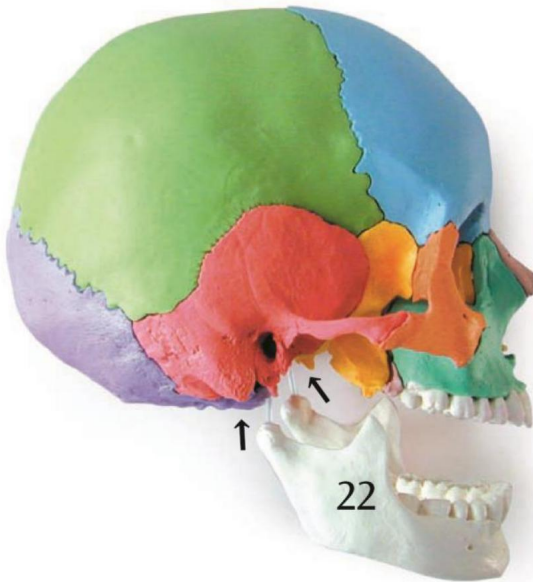
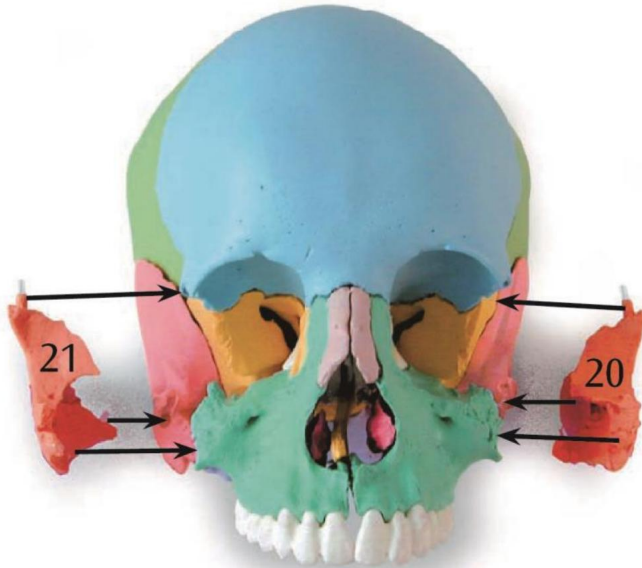












Manufacturer: Shanghaimuxinmuyeyouxiangongsi  
Address: Shuangchenglu 803nong11hao1602A-1609shi,  
baoshanqu, shanghai 200000 CN.  
Imported to AUS: SIHAO PTY LTD. 1 ROKEVA STREET-  
EASTWOOD NSW 2122 Australia  
Imported to USA: Sanven Technology Ltd. Suite 250, 9166  
Anaheim Place, Rancho Cucamonga, CA 91730



E-CrossStu GmbH  
Mainzer Landstr.69, 60329 Frankfurt am Main.



YH CONSULTING LIMITED.  
C/O YH Consulting Limited Office 147, Centurion House,  
London Road, Staines-upon-Thames, Surrey, TW18 4AX



**VEVOR**<sup>®</sup>

**TOUGH TOOLS, HALF PRICE**

**Teknisk support och e-garanticertifikat**

**[www.vevor.com/support](http://www.vevor.com/support)**