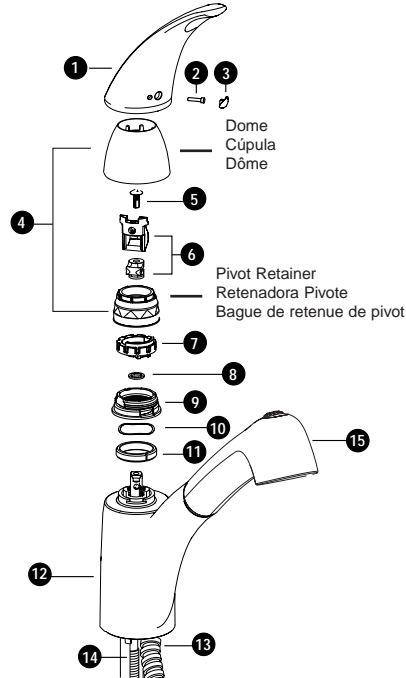


- Recommended Tools**
- 7/64" hex wrench
 - Phillips screwdriver
 - Flathead screwdriver
 - Adjustable wrench

THESE INSTRUCTIONS MUST BE LEFT WITH THE HOMEOWNER

CAUTION: Always turn water OFF before removing existing faucet or disassembling the valve. Open faucet handle to relieve water pressure and ensure that complete water shut-off has been accomplished.

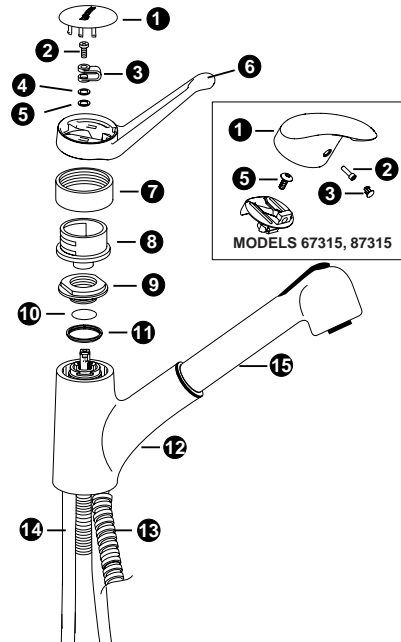
MODELS 7560, 7580, 7850, 87560



A. REMOVING HANDLE AND HANDLE MECHANISM

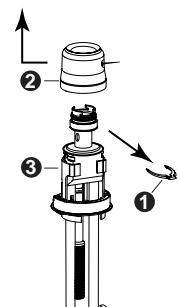
1. Remove the plug button (3) from the handle by prying the button upwards from the bottom center. Be careful not to scratch the handle. Lift the handle up and using a 7/64" hex wrench, remove set screw (2). Remove the handle (1).
2. Unscrew dome and pivot retainer (4), cartridge screw (5), handle adapter and connector assembly (6), pivot stop (7), retainer nut (9), wave spring washer (10), and bearing washer (11). NOTE: For matte black models (7560BL & 7580BL), the dome pulls off and the pivot retainer unscrews.

MODELS 7385, 87540, 87810, M7385, 67315, 87315



B. REMOVING HANDLE AND HANDLE MECHANISM

- For Models 67315 & 87315: Follow A1, then steps B2-B5
For Models 7385, 87540, 87810 & M7385:
1. Carefully remove the cap (1) from the faucet handle (6) by prying it up at the 6 o'clock or 12 o'clock position.
 2. Remove the cartridge screw (2 or 5) from the top of handle.
 3. Remove the handle (6) by lifting it up. The handle connector (3) will be attached to the handle. Do not remove the washers (4 & 5) from the cartridge stem.
 4. Unscrew and remove the large collar (7).
 5. Unscrew and remove the retainer nut, o-ring assembly (9 & 10) and the bearing (11).

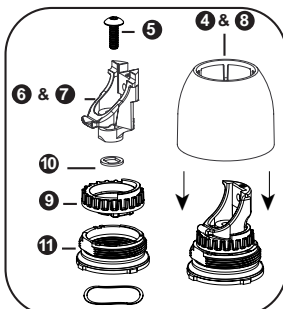


C. REMOVING VACUUM BREAKER HUB (ALL Models)

1. Disconnect the hose (13) from the threaded discharge tube (14) on the valve body. With the spout receptor (12) facing directly forward, pull the pullout spout and hose assembly (15) out of the spout receptor (12). Be careful as there may be residual water in the hose.
2. Remove the spout receptor (12).
3. Using a flathead screwdriver, remove the retaining clip (1) from the valve body assembly (3).
4. Remove the vacuum breaker hub (2) by pulling straight up.

INSTALLING VACUUM BREAKER HUB (ALL Models)

1. Install the vacuum breaker hub (2) by sliding down over the valve body assembly (3). Position hub with vacuum breaker at 3 o'clock (when looking at front of valve). Be sure to fully seat hub on the valve body assembly (3).
2. Once the hub is in position, snap the retaining clip (1) in the groove on the valve body assembly (3).
3. Replace the receptor (12) on the valve body assembly (3).



D. REINSTALLING HANDLE AND HANDLE MECHANISM

1. Reassemble faucet by reversing steps outlined in A or B above.
2. Reassemble hose (13) to discharge tube (14) of the valve body assembly and tighten with adjustable wrench.
3. Turn on water shut-off valves. Check for leaks.
4. Faucet is now ready for use.

Trousse d'assemblage du moyeu de casse-vide

Outils recommandés	
• Clé à six pans de 7/64 po	• Tournevis à tête étoilée
• Tournevis à tête plate	• Clé anglaise

DIRECTIVES D'INSTALLATION
CES DIRECTIVES DOIVENT ÊTRE REMISES
AU PROPRIÉTAIRE



Attention : Il faut toujours couper l'eau avant d'enlever un robinet ou de démonter la soupape. Ouvrir la poignée du robinet pour éliminer la pression d'eau et s'assurer que l'eau a bien été coupée.

Modèles 7560, 7580, 7850, 87560

A. RETRAIT DE LA POIGNÉE ET DU MÉCANISME DE POIGNÉE

1. Enlever le bouton de bouchage (3) de la poignée en soulevant le bouton vers le haut à partir du centre inférieur. Faire attention de ne pas endommager la fini de la poignée. Soulever la poignée et, à l'aide d'une clé à six pans de 7/64 po, enlever la vis d'arrêt (2). Enlever la poignée (1).
2. Dévisser le dôme et la retenue de pivot (4), la vis de cartouche (5) l'adaptateur de poignée et l'assemblage de raccord (6), l'arrêt de pivot (7), l'écrou de retenue (9), la rondelle élastique ondulée (10) et la rondelle de butée (11). Note : Pour les modèles au fini noir mat (7560BL et 7580BL), le dôme s'enlève et la retenue de pivot se dévisse.

C. RETRAIT DU MOYEU DE CASSE-VIDE (TOUS les modèles)

1. Déconnecter le boyau (13) du tuyau de renvoi fileté (14) sur le corps de la soupape. S'assurer que le récepteur de bec (12) pointe directement vers l'avant et tirer ensuite sur le bec rétractable et l'assemblage de boyau (15) pour les enlever du récepteur de bec (12) Faire attention car il est possible qu'il y ait encore de l'eau dans le boyau.
2. Enlever le récepteur de bec (12)
3. À l'aide d'un tournevis à tête plate, enlever l'étrier (1) de l'assemblage du corps de la soupape (3).
4. Enlever le moyeu du casse-vide (2) en tirant directement vers le haut.

INSTALLATION DU MOYEU DU CASSE-VIDE

1. Installer le moyeu du casse-vide (2) en le faisant glisser sur l'assemblage du corps de la soupape (3). Placer le moyeu tout en s'assurant que le casse-vide est à la position 15 h (si vous faites face au devant de la soupape). S'assurer de bien placer le moyeu du siège sur le corps de la soupape.
2. Lorsque le moyeu est placé correctement, insérer l'étrier (1) dans la rainure de l'assemblage du corps de la soupape.
3. Remplacer le récepteur (12) sur l'assemblage du corps de la soupape (3).

D. RÉINSTALLATION DE LA POIGNÉE ET DU MÉCANISME DE POIGNÉE

1. Réassembler le robinet en suivant à l'inverse les étapes précitées dans A ou B ci-dessus.
2. Réassembler le boyau (13) sur le tuyau de renvoi (14) de l'assemblage du corps de robinet et resserrer à l'aide d'une clé anglaise.
3. Ouvrir les robinets d'arrêt d'eau. S'assurer qu'il n'y a pas de fuites.
4. Le robinet est maintenant prêt à être utilisé.

Juego de Ensamblaje del Centro Interruptor de Vacío

Herramientas recomendadas	
• Llave hexagonal de 7/64"	• Destornillador Phillips
• Destornillador de cabeza plana	• Llave ajustable

INSTRUCCIONES DE INSTALACIÓN

ESTAS INSTRUCCIONES DEBEN PERMANECER
CON EL PROPIETARIO DE LA CASA



PRECAUCIÓN: Siempre CIERRE el agua antes de remover la mezcladora existente o de desarmar la válvula. Abra el maneral de la mezcladora para aliviar la presión del agua y asegurar que el cierre completo del agua ha sido logrado.

MODELOS 7560, 7580, 7850, 87560

A. CÓMO REMOVER EL MANERAL Y EL MECANISMO DEL MANERAL

1. Remueva el botón del tapón (3) del maneral forzando el botón hacia arriba desde el centro del botón. Asegúrese de no raspar el maneral. Levante el maneral hacia arriba y usando una llave hexagonal de 7/64", remueva el tornillo del juego (2). Remueva el maneral (1).
2. Destornille la cúpula y la retenedora pivote (4), el tornillo del cartucho (5), el adaptador del maneral y el ensamble del conector (6), la parada de pivote (7), la tuerca retenedora (9), la arandela de resorte en onda (10), y la arandela del cojinete (11). Nota: Para los modelos color negro mate (7560BL y 7580BL), el domo se retira a presión y se destornilla el retenedor inclinable.

C. CÓMO REMOVER EL CENTRO INTERRUPTOR DE VACÍO (TODOS los modelos)

1. Desconecte la manguera (13) del tubo de descarga roscado (14) en el cuerpo de la válvula. Con el receptor de la salida (12) mirando directamente hacia adelante, tire de la salida extraíble y del ensamble de la manguera (15) hacia afuera para sacarlos del receptor de la salida (12). Tenga cuidado pues puede haber agua remanente en la manguera.
2. Remueva el receptor de la salida (12).
3. Con un destornillador de punta plana, remueva la presilla retenedora (1) del ensamble del cuerpo de la válvula (3).
4. Remueva el centro interruptor de vacío (2) tirando de él directamente hacia arriba.

INSTALACIÓN DEL CENTRO INTERRUPTOR DE VACÍO (TODOS los Modelos)

1. Instale el centro interruptor de vacío (2) deslizándolo hacia abajo sobre el ensamble del cuerpo de la válvula (3). Coloque el centro con el interruptor de vacío en la posición de las 3 en punto (al mirar al frente de la válvula). Asegúrese de asentar completamente el centro sobre el cuerpo de la válvula.
2. Una vez que el centro esté situado en posición, coloque con un chasquido la presilla retenedora (1) en la ranura en el ensamble del cuerpo de la válvula (3).
3. Reemplace el receptor (12) sobre el ensamble del cuerpo de la válvula (3).

D. REINSTALACIÓN DEL MANERAL Y DEL MECANISMO DEL MANERAL

1. Reensamble la mezcladora invirtiendo los pasos indicados en el apartado A o B de arriba.
2. Reensamble la manguera (13) conectándola con el tubo de descarga (14) del ensamble del cuerpo de la válvula y apriete con una llave ajustable.
3. Abra las válvulas de cierre del agua. Revise a ver si hay fugas.
4. La mezcladora está ya lista para ser usada.

MODELOS 7385, 87540, 87810, M7385, 67315, 87315

B. CÓMO REMOVER EL MANERAL Y EL MECANISMO DEL MANERAL

Para Modelos 67315 & 87315: Siga las indicaciones en A1, luego los pasos B2-B5

Para Modelos 7385, 87540, 87810 & M7385:

1. Cuidadosamente remueva la tapa (1) del maneral de la mezcladora (6) forzándola hacia arriba a la posición del reloj de las 6 o las 12 en punto.
2. Remueva la tuerca del cartucho (2) de la parte superior del maneral.
3. Remueva el maneral (6) levantándolo. El conector del maneral (3) estará unido al maneral. No remueva las arandelas (4 & 5) del vástago del cartucho.
4. Destornille y remueva el collar grande (7).
5. Destornille y remueva la tuerca retenedora, el anillo de ensamblaje en "o" (9 & 10) y el cojinete (11).