



JLAB  
DAYBREAK  
MOUSE

Nous vous remercions d'avoir choisi le produit JLab!  
Nous sommes fiers de nos produits et croyons entièrement en eux.



### VOTRE GARANTIE

Toutes les réclamations de garantie sont soumises à l'autorisation de JLab et à notre seule discrétion. Conservez votre preuve d'achat pour vous assurer une garantie totale.



### NOUS CONTACTER

Contactez-nous à l'adresse [support@jlab.com](mailto:support@jlab.com) ou rendez-vous sur le site [intl.jlab.com/contact](http://intl.jlab.com/contact)

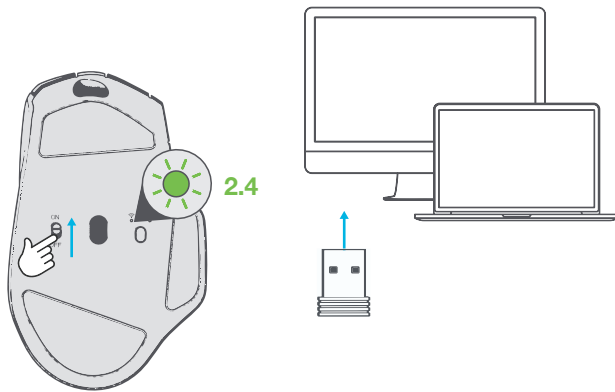
## INSCRIVEZ-VOUS DES AUJOURD'HUI

[intl.jlab.com/register](http://intl.jlab.com/register)

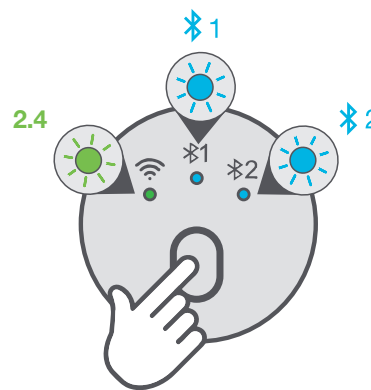
Mises à jour produits | Conseils  
FAQ et compléments

## INSTALLER

### 1 Connexion LabSpeed 2,4 Ghz



### 2 Connexion Bluetooth



1x PRESSION :  
**SWITCH  
CONNEXION**

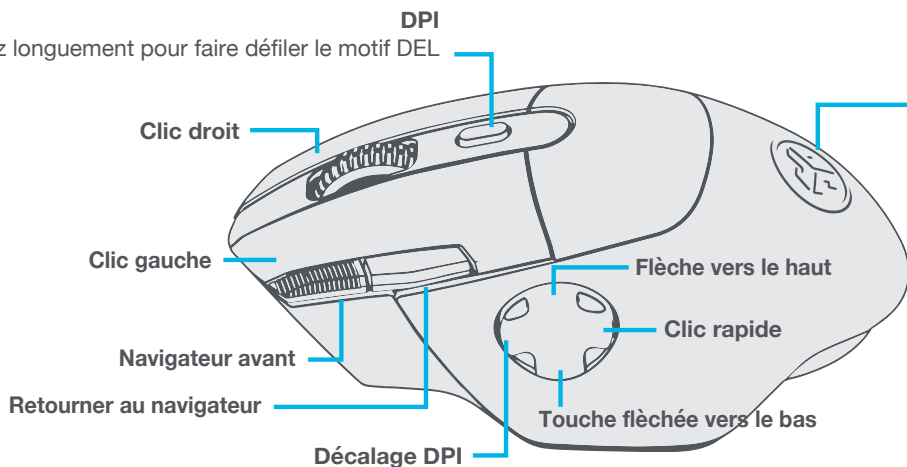
APPUYER SUR  
LE MAINTIEN :  
**MODE DE JUMELAGE**

**MODE DE  
JUMELAGE:**   
Clignotant

**JUMELÉE:**   
Solide

## COMMANDES DE BOUTONS

DPI  
Appuyez longuement pour faire défiler le motif DEL



**Indicateur DEL**  
La couleur indique la résolution (DPI):  
Bleu: 800  
Blanc: 1600  
Blanc chaud: 2400  
Jaune: 3200  
Orange: 6400

## CHARGE

Connecte le Daybreak à l'ordinateur ou USB pour charger.



## PERSONNALISATION

Téléchargez l'application Lab (pour PC) pour personnaliser entièrement Daybreak :

[JLAB.COM/SOFTWARE](https://www.jlab.com/software)



(La connexion 2.4 doit être utilisée pour la personnalisation des logiciels)



[Nos produits](#) | [Alertes produits](#) | [Rodage de votre casque](#)

JLab Store + Burn-in Tool



[JLAB.COM](https://www.jlab.com)