

# **VEVOR**

**Affordable. Reliable. Home Improvement.**

**LEVEL 1/2 PORTABLE  
ELECTRIC VEHICLE CHARGER**

**MODEL:EV-ACS3201U/K3**

# VEVOR

Affordable. Reliable. Home Improvement.

LEVEL 1/2  
PORTABLE ELECTRIC  
VEHICLE CHARGER

## MODEL: EV-ACS3201U/K3



This is the original instruction, please read all manual instructions carefully before operating. VEVOR reserves a clear interpretation of our user manual. The appearance of the product shall be subject to the product you received. Please forgive us that we won't inform you again if there are any technology or software updates on our product.



Warning-To reduce the risk of injury, user must read instructions manual carefully.



This device complies with Part 15 of the FCC Rules. Operation is subject to the following two conditions:  
(1) This device may not cause harmful interference, and.  
(2) this device must accept any interference received, including interference that may cause undesired operation.

## INSTRUCTIONS



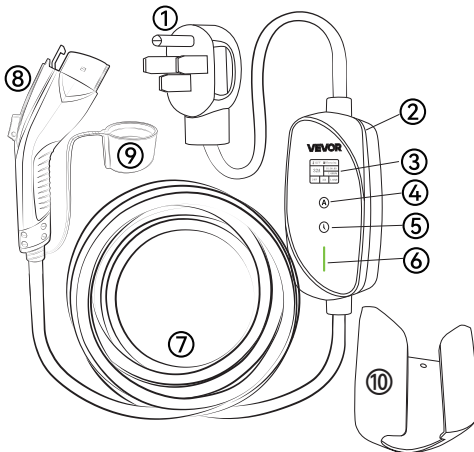
## WARNINGS

- ⚠ Do not connect the EV charger into a power outlet that is not properly grounded.
- ⚠ Please use the EV charger only within the specified operating parameters.
- ⚠ The charger is designed only for vehicles that are compatible with the SAE J1772 AC Level 1/2 charging standard.
- ⚠ Do not use the EV charger if it is defective, appears cracked, frayed, broken or otherwise damaged, or fails to operate.
- ⚠ Do not use the EV charger's plug or adapter in any outlet for which they are not designed.
- ⚠ Do not attempt to open, disassemble, repair, tamper with, or modify the EV charger. The EV charger is not user-serviceable.
- ⚠ Do not disconnect the EV charger from the wall outlet when the vehicle is charging.
- ⚠ Do not use the EV charger when either you, the vehicle or the EV charger is exposed to severe rain, snow, electrical storm or other inclement weather.
- ⚠ Protect the EV charger from moisture, water and foreign objects at all times. If any exist or appear to have corroded or damaged the EV charger, do not use the EV charger.
- ⚠ Do not plug the EV charger into an electrical outlet that is submerged in water or covered in snow, If in this situation, the EV charger is already plugged in and needs to be unplugged, turn off the breaker before unplugging the EV charger.
- ⚠ Do not touch the EV charger's end terminals with sharp metallic objects. such as wire, tools or needles. Do not forcefully fold any part of the EV charger or damage it with sharp objects. Do not insert foreign objects into any part of the EV charger.
- ⚠ The EV charger is not a toy and should be kept away from children. If the EV charger is operating, children nearby should be supervised at all times.

# PRODUCT SPECIFICATIONS

<b>Voltage</b>	110v-240V AC Single-phase
<b>Current</b>	32A Max
<b>Power</b>	7.68 kW Max
<b>Plug</b>	NEMA 14-50 Plug
<b>Circuit Breaker Requirements</b>	40A Circuit Breaker
<b>Standard</b>	SAE J1772(IEC 62196 Type 1)
<b>Operating Temperature</b>	-22°F to 122°F ( -30°C to 50°C )
<b>Storage Temperature</b>	-40°F to 185°F ( -40°C to 85°C )
<b>IP Rating</b>	IP66
<b>Total Length</b>	25 Feet

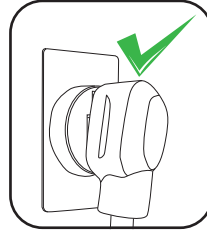
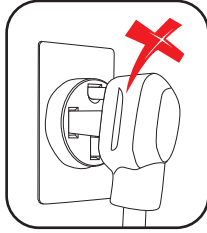
# PRODUCT OVERVIEW



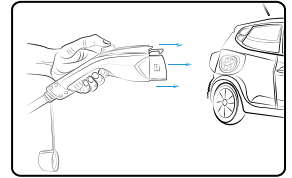
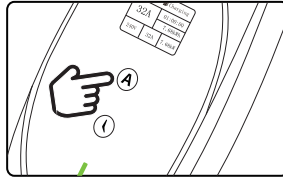
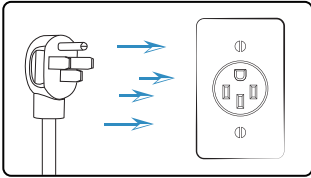
- ① NEMA 14-50 Plug
- ② Control Box
- ③ 1.77" TFT Display
- ④ Current Adjust Button
- ⑤ Delayed Start Timer Button
- ⑥ LED Light
- ⑦ Charging Cable
- ⑧ SAE J1772 Connector
- ⑨ Protective Cap
- ⑩ Control Box Holder

# CAUTIONS BEFORE START CHARGING

1. Make sure that the power outlet is properly grounded before plug the EV charger into it.
2. Do not use the EV charger if it is defective, appears cracked, frayed, broken or otherwise damaged, or fails to operate. Do not start using if the plug is dirty or wet.
3. The plug should be inserted completely into the power outlet.

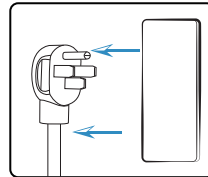
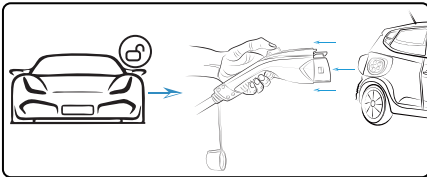


# HOW TO START CHARGING



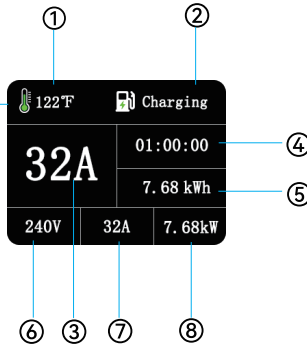
1. Turn off the vehicle and completely insert the EV charger's plug into the power outlet.
2. Long press the adjust button to select the proper charging current.
3. Take off the protective cap, plug the charger connector into your vehicle and start charging.

# HOW TO STOP CHARGING



1. Unlock the vehicle and press the button above the handle to pull the charger connector out of the charge port.
2. Disconnect the charger's plug from the power outlet.
3. Put on the protective cap then put the charger into the storage bag, and store it in an appropriate location.

# DISPLAY DESCRIPTION



- ① Temperature
- ② Work Status
- ③ Charging Current
- ④ Charging Time
- ⑤ Electricity Consumption
- ⑥ Real-time Voltage
- ⑦ Real-time Current
- ⑧ Real-time Power

# HOW TO ADJUST THE CHARGING CURRENT



**⚠ Please adjust the charging current before inserting the charging Connector. The current can not be adjusted if the EV charger is in charging progress.**

- ① Long press the (A) button for 3 seconds then the charging current will change into 32 A state.
- ② Short touch the (A) button to select the proper charging current (10A / 12A / 16A / 20A / 24A / 32A)
- ③ After select the proper charging current, wait for 5 seconds and the current setting is completed.
- ④ When in setting mode, the white flashing is the current setting, after setting, when the charging pile starts charging, it displays the real-time charging current and the current will change according to the voltage fluctuation as well as the charging current at the vehicle end.







# HOW TO SET THE DELAYED STARTTIMER



**⚠ The EV charger can not charge until the countdown ends. If you want to use the EV charger during the countdown, please long press the (⌚) button for 3 seconds and delayed start timer will be canceled, then the EV charger can work normally.**

- ① Long press the (⌚) button for 3 seconds then the display will change into 0 H state.
- ② Short touch the (⌚) button to select the proper delayed start time.
- ③ After select the proper delayed start time, wait for 5 seconds then the display will show the start charging countdown.
- ④ Connect the EV charger's connector to the vehicle and charging will start when the countdown ends.

# LED STATUS DESCRIPTION

Flashing		
 Charging	 EV Connected	 Ground fault
Solid on		
 Fully charged	 Standing by	 General fault

# TROUBLESHOOTING

Diagnostic	Problem	Solution
The red light is solid on	Leakage / Over voltage / Over current	1.Check whether the charger is broken or damaged. 2.Re-plug the charger. 3.Try a different outlet. If the error persists, please contact our support service.
The red light is flashing	The power outlet is not properly grounded.	The charger must be plugged into a power outlet that is properly grounded, though the charging is allowed when connected to the vehicle.
The blue light is flashing, but the charging is not in progress.	Something stops the charging progress.	Re-plug the charger connector and it will start charging again.
The blue light is solid on but the charging is not in progress.	The charger is not connected to the vehicle.	Make sure that the charger connector is plugged completely into the charge port.
The charging speed is not fast as advertised, or the charging current can't reach the maximum ampere.	A. The charger or the vehicle is overheating. B. The vehicle charging setting is set a limited ampere.	A. Stop the charging progress, wait for the charger or vehicle cooling down and start charging again. B. Cancel the ampere limited setting in your vehicle.

Sanven Technology Ltd.

Address: Suite 250, 9166 Anaheim Place, Rancho Cucamonga, CA 91730



# VEVOR

**Affordable. Reliable. Home Improvement.**

**NIVEAU 1/2 PORTABLE  
ÉLECTRIQUE VÉHICULE  
CHARGEUR**

**MODÈLE : EV-ACS3201U/K3**

# VEVOR

Affordable. Reliable. Home Improvement.

NIVEAU 1/2  
PORTABLE  
VÉHICULE  
ÉLECTRIQUE  
CHARGEUR

## MODÈLE : EV-ACS3201U/K3



Ce est l'original instruction , s'il te plaît lire tout manuel attentivement les instructions avant utilisation. VEV OR se réserve le droit clair interprétation de notre manuel d'utilisation. L'apparence du le produit doit être sous réserve de la produit que vous avez reçu. S'il vous plaît pardonnez-nous que nous ne le ferons pas vous informer à

nouveau s'il existe une technologie ou logiciel mises à jour sur notre produit.



Avertissement-À réduire le risque de blessure, l'utilisateur doit lire instructions manuel soigneusement.




Cet appareil est conforme à Partie 15 des FCC Règles. L'exploitation est soumise aux deux conditions suivantes :  
(1) Cet appareil peut ne pas causer nocif en interférence, et.  
(2) cet appareil doit accepter tout ingérence reçu , y compris interférence qui peut provoquer un fonctionnement indésirable.

## INSTRUCTIONS



## WARNINGS

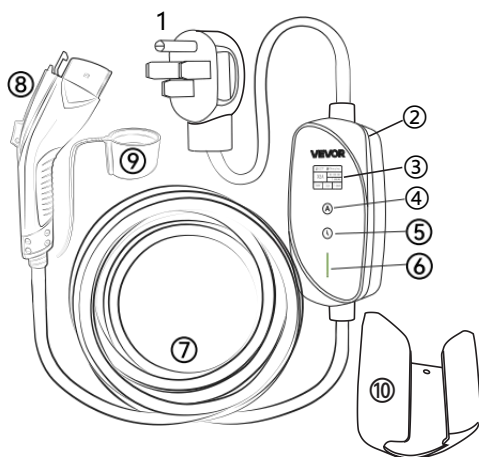
- ⚠ Faire ne pas connecter le Chargeur EV dans un prise de courant qui est pas correctement fondé.
- ⚠ Veuillez utiliser le Chargeur EV uniquement dans les limites de fonctionnement spécifiées paramètres.
- ⚠ Le chargeur est conçu uniquement pour les véhicules qui sont compatible avec le SAE J1772 CA Niveau 1/2 charge standard.
- ⚠ Faire pas utiliser le Chargeur EV si c'est le cas est défectueux, semble fissuré, effiloché, cassé ou autrement endommagé, ou ne fonctionne pas .
- ⚠ Faire pas utiliser le Chargeurs pour véhicules électriques prise ou adaptateur dans n'importe quel sortie pour laquelle ils sont non conçu.
- ⚠ Faire ne pas tenter d'ouvrir, de démonter, réparer, altérer ou modifier le Véhicule électrique chargeur. Le Le chargeur EV est non réparable par l'utilisateur .
- ⚠ Faire ne pas déconnecter le Chargeur EV à partir de la prise murale lorsque le véhicule est charge.
- ⚠ Faire pas utiliser le Chargeur EV lorsque vous, le véhicule ou le Chargeur de véhicule électrique est exposé à de fortes pluies, à de la neige, à un orage électrique ou autre inclément météo.
- ⚠ Protéger le Chargeur EV de l' humidité, l'eau et les corps étrangers à tout moment.  
S'il en existe ou semble y en avoir ont corrodé ou endommagé le Véhicule électrique chargeur, faire pas utiliser le Chargeur pour véhicule électrique.
- ⚠ Faire pas branchez le Chargeur EV dans une prise électrique que est submergé dans eau ou couvert dans la neige, si dans cette situation, le Véhicule électrique chargeur est déjà branché dans et doit être débranché, éteindre le disjoncteur avant débrancher le Chargeur de véhicule électrique .
- ⚠ Faire ne pas toucher le Bornes d'extrémité du chargeur EV avec des extrémités métalliques pointues objets.  
comme du fil, des outils ou des aiguilles. Faire ne pliez aucun élément de force partie de la Véhicule électrique chargeur ou dommage avec des objets tranchants. Faire pas insérer des objets étrangers dans n'importe lequel une partie de la Chargeur pour véhicule électrique.

 Le Le chargeur EV est ce n'est pas un jouet et devrait être gardé loin de enfants. Si le Le chargeur de véhicule électrique fonctionne, les enfants à proximité devrait être supervisé à tous fois.

# CARACTÉRISTIQUES DU PRODUIT

<b>Tension</b>	110v-240VAC monophasé
<b>Actuel</b>	32A Max
<b>Pouvoir</b>	7,68 kW Max
<b>Prise</b>	NEMA 14-50 Prise
<b>Circuit Briseur Exigences</b>	Circuit 40A Briseur
<b>Standard</b>	SAE J1772 (type CEI 62196) 1)
<b>Température de fonctionnement</b>	-22°F à 122°F ( -30°C à 50°C )
<b>Température de stockage</b>	-40°F à 185°F ( -40°C à 85°C )
<b>propriété intellectuelle Notation</b>	IP66
<b>Total Longueur</b>	25 Pieds

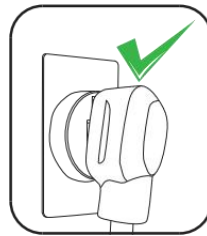
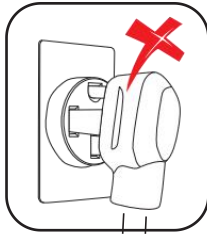
## APERÇU DU PRODUIT



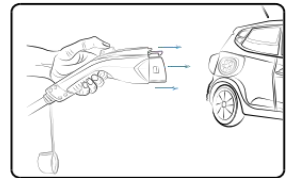
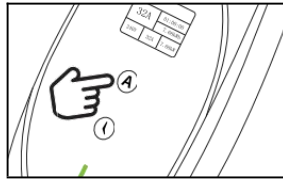
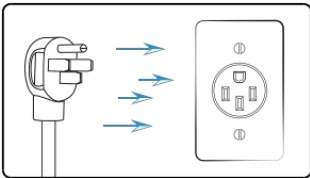
- 1** NEMA 14-50 Prise
- 2** Contrôle Boîte
- 3** Écran TFT 1,77"
- 4** Actuel Ajuster Bouton
- 5** Minuterie de démarrage différé Bouton
- 6** DIRIGÉ Lumière
- 7** Chargement Câble
- 8** Connecteur SAEJ1772
- 9** capuchon de protection
- 10** Contrôle Boîte Titulaire

# PRÉCAUTIONS AVANT DE COMMENCER LA CHARGE

1. Assurez-vous que le prise de courant est correctement arrondi avant branchez le Chargeur de véhicule électrique dans il.
2. Faire pas utiliser le Chargeur EV si c'est le cas est défectueux, semble fissuré , effiloché, cassé ou autrement endommagé ou ne fonctionne pas. Faire ne pas commencer à utiliser si le prise est sale ou mouillé.
3. Le la prise devrait être inséré complètement dans le prise de courant.

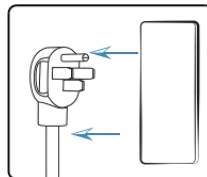
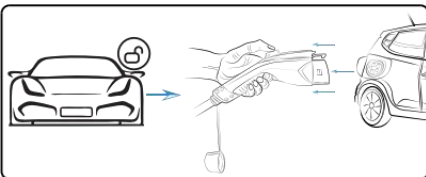


# COMMENT COMMENCER CHARGEMENT



1. Tourner désactivé le véhicule et complètement insérer le Véhicule électrique chargeur prise dans le pouvoir sortie .
2. Long presse le ajuster bouton à sélectionner le approprié charge actuel .
3. Prendre désactivé le protecteur casquette , prise le chargeur connecteur dans ton véhicule et commencer à charger .

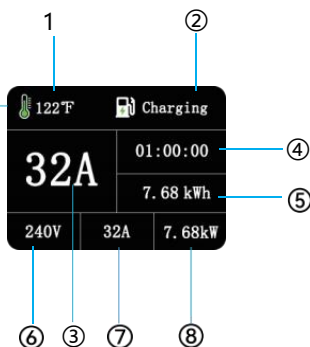
# COMMENT ARRÊTER LA CHARGE



1. Déverrouillez le véhicule et appuyez sur le bouton au-dessus de le poignée à tirer le chargeur connecteur hors de la charge port.

2. Débranchez la prise du chargeur depuis le pouvoir sortie.
3. Mettez le capuchon de protection puis mettre le chargeur dans le stockage sac, et magasin il de manière appropriée emplacement.

# DESCRIPTION DE L'AFFICHAGE



- 1 Température
- 2 Travail Statut
- ③ Chargement Actuel
- ④ Chargement Temps
- 5 Consommation d'électricité
- 6 En temps réel Tension
- ⑦ En temps réel Actuel
- ⑧ Temps réel      Pouvoir

# COMMENT RÉGLER LE COURANT DE CHARGE



**Veillez ajuster le courant de charge avant insertion du Connecteur de charge. Le courant peut pas être ajusté si le Véhicule électrique le chargeur est en charge progrès.**

- 1 Long presse le (A) bouton pendant 3 secondes alors le charge testament actuel changement dans **32** UN État .
- ② Court touche le bouton ④ à sélectionner le approprié charge courant (10A / 12A / 16A / 20A / 24A / 32A)
- ③ Après sélectionner le approprié charge actuel , attendez pour 5 secondes et le réglage actuel est complété.
- ④ Quand dans paramètre mode , le blanc clignotant est le actuel réglage , après réglage, lorsque la charge la pile commence à se charger, elle affiche le en temps réel le courant de charge et le courant changeront en fonction de la tension fluctuation ainsi que le courant de charge au véhicule fin.

# COMMENT RÉGLER LE DÉMARRAGE DIFFÉRÉ









**⚠️ Le Chargeur EV peut ne pas facturer jusqu'à la fin du compte à rebours. Si tu veux utiliser le Chargeur EV pendant le compte à rebours, s'il te plaît long appuie sur le ⏻ bouton pendant 3 secondes et minuterie de démarrage différé volonté être annulé, alors le Le chargeur EV peut fonctionner normalement .**

1 Long appuie sur le ⏻ pendant 3 secondes, puis l'affichage changera dans

**0** H État.

- 2 Appuie brièvement sur le ⏻ bouton pour sélectionner l'heure de démarrage différé appropriée.
- 3 Après avoir sélectionné l'heure de démarrage différée appropriée, attendez 5 secondes alors le l'écran affichera le compte à rebours de démarrage de la charge.
- 4 Connectez le Le connecteur du chargeur EV au véhicule et la charge commenceront commencer lorsque le compte à rebours se termine.

# ÉTAT DES LED DESCRIPTION

Clignotant		
 Chargement	 Véhicule électrique connecté	 Défaut à la terre
Solide sur		
 Complètement chargé	 Debout par	 Défaut général

# DÉPANNAGE

Diagnostic	Problème	Solution
Le rouge lumière est solide sur	Fuite / Surtension / Surintensité	1. Vérifiez si le chargeur est cassé ou endommagé. 2. Rebranchez le chargeur. 3. Essayez une autre prise. Si l'erreur persiste, veuillez contacter notre service d'assistance.
Le rouge lumière clignote	La prise de courant est pas correctement mis à la terre.	Le chargeur doit être brancher dans un une prise de courant correctement mise à la terre, bien que la facturation soit autorisée lorsque connecté au véhicule.
Le bleu lumière clignote, mais la charge est pas dans progrès.	Quelque chose arrête le Progression de la charge.	Rebranchez le connecteur du chargeur et il va recommencer à charger.
Le bleu lumière est solide sur mais la charge est pas dans progrès.	Le chargeur est pas connecté au véhicule.	Assurez-vous que le connecteur du chargeur est complètement branché sur le charge port.
La vitesse de charge est pas rapide comme annoncé, ou le le courant de charge ne peut pas atteindre l'ampérage maximum.	A. Le chargeur ou le le véhicule surchauffe. B. Le véhicule en charge le réglage est défini un limité ampère.	A. Arrêtez la progression de la charge, attendez le chargeur ou le véhicule refroidit et recommencez à charger. B. Annuler l'ampérage limité paramètre dans votre véhicule.

Sanven Technology Ltd.

Adresse : Suite 250, 9166 Anaheim Lieu, Rancho Cucamonga, CA 91730



# VEVOR

**Affordable. Reliable. Home Improvement.**

**EBENE 1/2 TRAGBAR  
ELEKTRISCH FAHRZEUG  
LADEGERÄT**

**MODELL: EV-ACS3201U/K3**

# VEVOR

Affordable. Reliable. Home Improvement.

EBENE 1/2  
TRAGBAR  
ELEKTROFAHRZEUG  
LADEGERÄT

## MODELL: EV-ACS3201U/K3



Das ist das Original Anweisung , Bitte alles lesen Handbuch Anweisungen sorgfältig durch, bevor Sie sie in Betrieb nehmen. VEV OR behält sich klar Interpretation unserer Bedienungsanleitung. Das Aussehen der Produkt soll Sei vorbehalten der Produkt, das Sie erhalten haben. Bitte vergib uns dass wir nicht informieren Sie erneut, wenn es neue Technologien gibt oder Software Updates zu unserem Produkt.



Warnung-An reduzieren die Verletzungsgefahr,  
Benutzer muss lesen Anweisungen Lesen Sie das Handbuch  
sorgfältig durch.



Dieses Gerät entspricht Teil 15 der FCC Regeln. Der Betrieb  
unterliegt den folgenden zwei Bedingungen:  
(1)Dieses Gerät Mai nicht verursachen schädlich in Störungen  
und.  
(2) dieses Gerät muss jede akzeptieren Interferenz erhalten ,  
einschließlich Störungen, die kann zu unerwünschtem Betrieb  
führen.

## ANWEISUNGEN



## WARNINGS

- ⚠ Tun nicht verbinden EV-Ladegerät in ein Steckdose, die Ist nicht richtig geerdet.
- ⚠ Bitte verwenden Sie die EV-Ladegerät nur innerhalb der angegebenen Betriebszeit Parameter.
- ⚠ Das Ladegerät ist nur für Fahrzeuge geeignet, die kompatibel mit Die SAE J1772 Klimaanlage Ebene 1/2 Ladestandard.
- ⚠ Tun nicht verwenden Sie die EV-Ladegerät, wenn es ist defekt, erscheint rissig, ausgefranst, defekt oder anderweitig beschädigt ist oder nicht funktioniert.
- ⚠ Tun nicht verwenden Sie die EV-Ladegeräte Stecker oder Adapter in jedem ou tlet für die Sie Sind nicht entworfen.
- ⚠ Tun Versuchen Sie nicht, das Gerät zu öffnen, auseinanderzunehmen, reparieren, manipulieren oder modifizieren Die EV Ladegerät. Das EV-Ladegerät ist nicht vom Benutzer wartbar.
- ⚠ Tun nicht trennen EV-Ladegerät aus der Steckdose, wenn das Fahrzeug Ist wird geladen.
- ⚠ Tun nicht verwenden Sie die EV-Ladegerät, wenn entweder Sie, das Fahrzeug oder der EV- Ladegerät Ist starken Regenfällen, Schneefällen, Gewittern oder andere unfreundlich Wetter.
- ⚠ Schützen Sie die EV-Ladegerät von Feuchtigkeit , Wasser und Fremdkörpern zu jeder Zeit.  
Wenn welche existieren oder zu existieren scheinen haben korrodiert oder beschädigt d die EV Ladegerät, Tun nicht verwenden Sie die Ladegerät für Elektrofahrzeuge.
- ⚠ Tun nicht stecken Sie den EV-Ladegerät in eine Steckdose Das Ist untergetaucht In Wasser oder bedeckt im Schnee, wenn in dieser Situation, Die EV Ladegerät Ist bereits eingesteckt in und muss ausgesteckt sein, schalten Sie das Leistungsschalter vor Ziehen Sie den Stecker EV-Ladegerät .
- ⚠ Tun nicht berühren die EV-Ladegerät Endanschlüsse mit scharfen metallischen Objekte.  
wie Draht, Werkzeuge oder Nadeln. Tun nicht gewaltsam falten Teil der EV

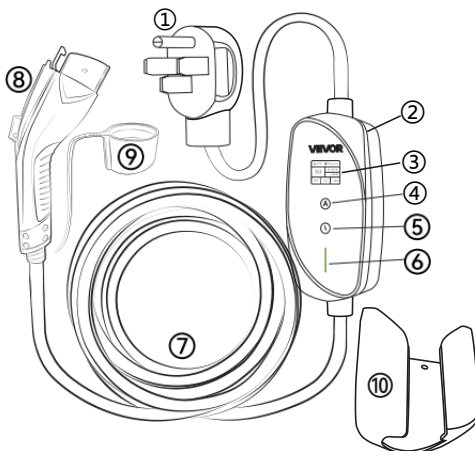
Ladegerät oder Beschädigung mit scharfen Gegenständen. Tun nicht Fremdkörper einführen hinein beliebig Teil des Ladegerät für Elektrofahrzeuge.

- ⚠ Der EV-Ladegerät ist kein Spielzeug und sollte Sei gehalten weg von Kinder. Wenn die EV-Ladegerät ist in Betrieb, Kinder in der Nähe sollte beaufsichtigt werden bei alle mal.

# PRODUKTSPEZIFIKATIONEN

<b>Stromspannung</b>	110 V – 240 V AC, einphasig
<b>Aktuell</b>	32A Max
<b>Leistung</b>	7,68 kW Max
<b>Stecker</b>	NEMA 14-50 Stecker
<b>Schaltung Leistungsschalter Anforderungen</b>	40A-Schaltung Leistungsschalter
<b>Standard</b>	SAE J1772 (IEC 62196 Typ 1)
<b>Betriebstemperatur</b>	-22°F bis 122°F ( -30°C Zu 50°C )
<b>Lagertemperatur</b>	-40°F bis 185°F ( -40°C Zu 85°C )
<b>IP Bewertungen</b>	IP66
<b>Gesamt Länge</b>	25 FüÙe

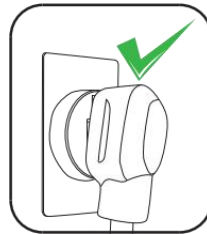
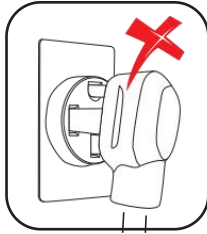
# PRODUKTÜBERSICHT



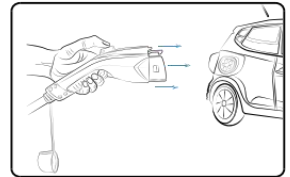
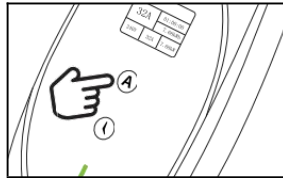
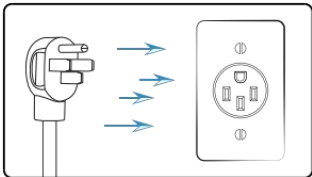
- ① NEMA 14-50 Stecker
- ② Kontrolle Kasten
- ③ 1,77-Zoll-TFT-Display
- ④ Aktuell Anpassen Taste
- ⑤ Timer für verzögerten Start Taste
- ⑥ LED Licht
- ⑦ Laden Kabel
- ⑧ SAEJ1772-Anschluss
- ⑨ Schutzkappe
- ⑩ Steuerung Kasten Halter

# VORSICHT VOR DEM LADEN

1. Stellen Sie sicher, dass die Steckdose richtig abgerundet vor stecken Sie den Ladegerät für Elektrofahrzeuge hinein Es.
2. Tun nicht verwenden Sie die EV-Ladegerät, wenn es ist defekt, erscheint rissig , ausgefranst, gebrochen oder anderweitig beschädigt ist oder nicht funktioniert. Tun nicht anfangen zu verwenden wenn die Stecker Ist schmutzig oder nass.
3. Die Stecker sollte Sei vollständig eingesteckt in die Steckdose.

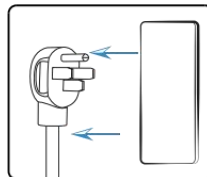
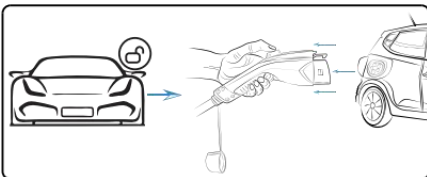


# SO BEGINNEN SIE LADEN



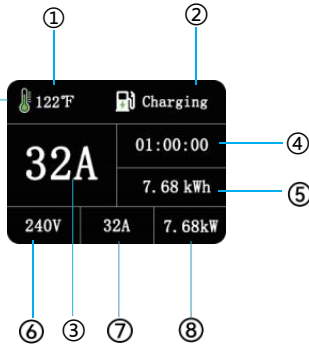
1. Drehen aus Die Fahrzeug Und vollständig einfügen Die EV Ladegeräte Stecker hinein Die Leistung Steckdose .
2. Lang drücken Die anpassen Taste Zu wählen Die richtig Laden aktuell .
3. Nehmen aus Die Schutz Deckel , Stecker Die Ladegerät Anschluss hinein dein Fahrzeug Und Starten Sie den Ladevorgang .

# So beenden Sie den Ladevorgang



1. Fahrzeug entriegeln und Drücken Sie die Taste über Die handhaben Zu ziehen Die Ladegerät Stecker aus der Ladestation Hafen.
2. Ziehen Sie den Stecker des Ladegeräts ab aus Die Leistung Steckdose.
3. Legen Sie die Schutzkappe dann setzen Sie die Ladegerät hinein Die Lagerung Tasche, Und speichern Es in einer geeigneten Standort.

# ANZEIGEBESCHREIBUNG



- ① Temperatur
- ② Arbeit Status
- ③ Laden Aktuell
- ④ Aufladen Zeit
- ⑤ Stromverbrauch
- ⑥ Echtzeit Stromspannung
- ⑦ Echtzeit      Aktuell
- ⑧ Echtzeit      Leistung

# SO STELLEN SIE DEN LADESTROM EIN




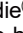


**Bitte passen Sie den Ladestrom vor Einfügen der Ladeanschluss. Der Strom kann nicht angepasst werden wenn die EV Ladegerät ist beim Laden Fortschritt.**

- ① Lang drücken Die **A** Taste für 3 Sekunden Dann Die Laden aktuelles Testament ändern hinein **32** A Zustand .
- ② Kurz berühren Die **4** Taste Zu wählen Die richtig Laden Strom (10A / 12A / 16A / 20A / 24A / 32A)
- ③ Nach wählen Die richtig Laden aktuell , warte für 5 Sekunden Und Die aktuelle Einstellung ist vollendet.
- ④ Wann In Einstellung Modus , der Weiß blinkend Ist Die aktuell Einstellung , nach  
Einstellung, wenn der Ladevorgang Stapel beginnt zu laden, zeigt es Die Echtzeit Ladestrom und der Strom ändern sich entsprechend Die Stromspannung Schwankung sowie der Ladestrom am Fahrzeug Ende.







# EINSTELLEN DER VERZÖGERTER STARTTIMER



**⚠** Der EV-Ladegerät kann nicht aufladen bis der Countdown endet. Wenn Sie wollen verwenden Sie die EV-Ladegerät während des Countdowns, Bitte lang Drücken Sie die  Taste 3 Sekunden lang gedrückt halten und Timer für verzögerten Start Wille storniert werden, dann die EV-Ladegerät kann funktionieren normalerweise .

- ① Lang Drücken Sie die  Taste 3 Sekunden lang gedrückt halten, dann ändert sich die Anzeige hinein  H Zustand.
- ② Berühren Sie kurz die  , um die richtige verzögerte Startzeit auszuwählen.
- ③ Nachdem Sie die richtige Startverzögerungszeit ausgewählt haben, warten Sie 5 Sekunden Dann Die Auf dem Display wird der Countdown zum Ladebeginn angezeigt .
- ④ Verbinden Sie EV-Ladegerät-Anschluss an das Fahrzeug und der Ladevorgang wird Beginnen Sie, wenn der Countdown endet.

# LED-STATUS BESCHREIBUNG

Blinken		
 Laden	 EV Connected	 Erdschluss
Solide An		
 Vollständig aufgeladen	 Stehen von	 Allgemeiner Fehler

# FEHLERBEHEBUNG

Diagnose	Problem	Lösung
Das rote Licht ist solide An	Leckage / Überspannung / Überstrom	1.Überprüfen Sie, ob das Ladegerät defekt ist oder beschädigt. 2. Schließen Sie das Ladegerät wieder an. 3. Versuchen Sie es mit einem anderen Ausgang . Wenn der Fehler weiterhin besteht, kontaktieren Sie bitte unseren Support-Service.
Das rote Licht blinkt	Die Steckdose Ist nicht ordnungsgemäß geerdet.	Das Ladegerät muss Stecker ged hinein A eine ordnungsgemäß geerdete Steckdose, Das Laden ist jedoch zulässig, wenn mit dem Fahrzeug verbunden.
Das Blau Licht blinkt, aber das Laden Ist nicht In Fortschritt.	Etwas hält die Ladefortschritt.	Stecken Sie den Ladestecker wieder ein und Der Ladevorgang beginnt erneut.
Das Blau Licht ist solide An aber das Laden Ist nicht In Fortschritt.	Das Ladegerät Ist nicht mit dem Fahrzeug verbunden.	Stellen Sie sicher, dass der Ladestecker vollständig eingesteckt ist Die Aufladung Hafen.
Die Ladegeschwindigkeit Ist nicht schnell wie angekündigt, oder die Ladestrom kann nicht erreichen das maximale Ampere.	A. Das Ladegerät oder die Fahrzeug überhitzt. B. Das Fahrzeug aufladen Einstellung ist eingestellt A beschränkt Ampere.	A. Stoppen Sie den Ladevorgang, warten Sie das Ladegerät oder das Fahrzeug abkühlen und starten Sie den Ladevorgang erneut. B. Aufheben der Amperebegrenzung Einstellung in Ihrem Fahrzeug.

Sanven Technology Ltd.

Adresse: Suite 250, 9166 Anaheim Ort, Rancho Cucamonga, CA 91730



# VEVOR

**Affordable. Reliable. Home Improvement.**

**LIVELLO 1/2 PORTATILE  
ELETTRICO VEICOLO  
CARICABATTERIE**

**MODELLO: EV-ACS3201U/K3**

# VEVOR

Affordable. Reliable. Home Improvement.

LIVELLO 1/2  
PORTATILE VEICOLO  
ELETTRICO  
CARICABATTERIE

## MODELLO: EV-ACS3201U/K3



Questo è l'originale istruzione , Per favore leggi tutto manuale attentamente le istruzioni prima di operare. VEV OR si riserva il diritto di chiaro interpretazione del nostro manuale utente. L'aspetto del il prodotto deve Essere soggetto al prodotto ricevuto. Per favore perdonaci che non lo faremo ti informerò nuovamente se ci sono novità tecnologiche o software aggiornamenti sui nostri prodotto.



Attenzione a ridurre il rischio di lesioni,  
l'utente deve Leggere istruzioni manuale con attenzione.



Questo dispositivo è conforme a Parte 15 del Commissione federale delle comunicazioni (FCC) Regole. L'operazione è soggetta alle due condizioni seguenti:  
(1)Questo dispositivo Maggio non causa dannoso in interferenza, e.  
(2) questo dispositivo deve accettare qualsiasi interferenza ricevuto ,  
compreso interferenza che potrebbe causare un funzionamento indesiderato.

## ISTRUZIONI



## WARNINGS

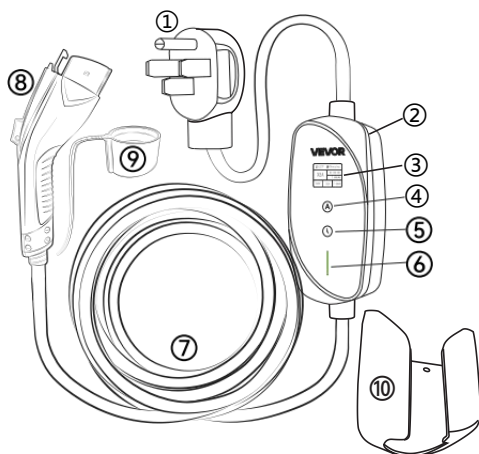
- ⚠ Fare non collegare il Caricabatterie EV in un presa di corrente che È non correttamente a terra.
- ⚠ Si prega di utilizzare il Caricabatterie EV solo entro i limiti operativi specificati parametri.
- ⚠ Il caricabatterie è progettato solo per veicoli che sono compatibile con IL SAE J1772 corrente alternata Livello 1/2 standard di ricarica.
- ⚠ Fare non utilizzare il Caricabatterie EV se è difettoso, appare screpolato, sfilacciato, rotto o altrimenti danneggiato, oppure non funziona.
- ⚠ Fare non utilizzare il Caricabatterie per veicoli elettrici spina o adattatore in qualsiasi ou tlet per il quale Essi Sono non progettato.
- ⚠ Fare non tentare di aprire, smontare, riparare, manomettere o modificare IL Veicolo elettrico caricabatterie. Il Il caricabatterie EV è non riparabile dall'utente .
- ⚠ Fare non scollegare il Caricabatterie EV dalla presa a muro quando il veicolo È ricarica.
- ⚠ Fare non utilizzare il Caricabatterie EV quando tu, il veicolo o il Caricabatterie per veicoli elettrici È esposto a forti piogge, neve, tempeste elettriche o altro inclemente tempo atmosferico.
- ⚠ Proteggi il Caricabatterie EV da umidità , acqua e corpi estranei in ogni momento.  
Se ce ne sono o sembrano esistere hanno corroso o danneggiato il Veicolo elettrico caricabatterie, Fare non utilizzare il Caricabatterie per veicoli elettrici.
- ⚠ Fare non collegare il Caricabatterie EV in una presa elettrica Quello È sommerso In acqua o coperto nella neve, se in questa situazione, IL Veicolo elettrico caricabatterie È Già collegato dentro e ha bisogno di essere scollegato, spegnere il interruttore prima staccare la spina Caricabatterie per veicoli elettrici .
- ⚠ Fare non toccare il Terminali terminali del caricabatterie EV con contatti metallici affilati oggetti.  
come fili, utensili o aghi. Fare non piegare forzatamente nessuno parte del Veicolo elettrico caricabatterie o danni con oggetti appuntiti. Fare non inserire oggetti estranei in Qualunque parte del Caricabatterie per veicoli elettrici.

**⚠** IL Il caricabatterie EV è non è un giocattolo e dovrebbe Essere tenuto lontano da bambini. Se il Il caricabatterie per veicoli elettrici è in funzione, bambini nelle vicinanze dovrebbe essere supervisionato A Tutto volte.

# SPECIFICHE DEL PRODOTTO

<b>Voltaggio</b>	110 V-240 V CA monofase
<b>Attuale</b>	32A massimo
<b>Energia</b>	7.68 kW Massimo
<b>Tappo</b>	NEMA 14-50 Tappo
<b>Circuito Interruttore Requisiti</b>	Circuito 40A Interruttore
<b>Standard</b>	SAE J1772 (IEC 62196 Tipo 1)
<b>Temperatura di esercizio</b>	-22°F a 122°F ( -30°C A 50°C )
<b>Temperatura di conservazione</b>	da -40°F a 185°F ( -40°C A 85°C )
<b>Proprietà intellettuale Valutazione</b>	IP66
<b>Totale Lunghezza</b>	25 Piedi

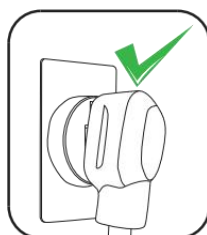
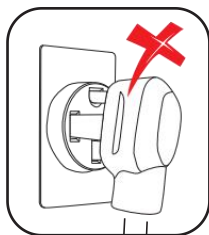
# PANORAMICA DEL PRODOTTO



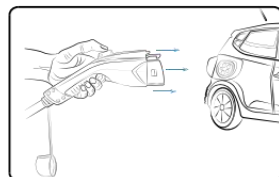
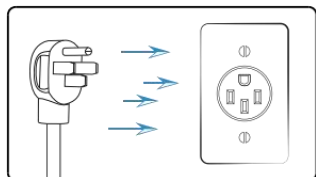
- ① NEMA 14-50 Tappo
- ② Controllare Scatola
- ③ Schermo TFT da 1,77"
- ④ Corrente Regolare Pulsante
- ⑤ Timer di avvio ritardato Pulsante
- ⑥ GUIDATO Leggero
- ⑦ Ricarica Cavo
- ⑧ Connettore SAEJ1772
- ⑨ Cappuccio protettivo
- ⑩ Controllo Scatola Titolare

# ATTENZIONE PRIMA DI INIZIARE LA RICARICA

- 1 . Assicurati che il presa di corrente È correttamente arrotondato Prima collegare il Caricabatterie per veicoli elettrici in Esso.
- 2 . Fare non utilizzare il Caricabatterie EV se è difettoso, appare screpolato , sfilacciato, rotto O altrimenti danneggiato o non funzionante. Fare non iniziare a usare se il tappo È sporco o bagnato.
3. Il la spina dovrebbe Essere inserito completamente nel presa di corrente.

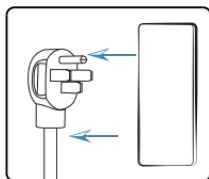
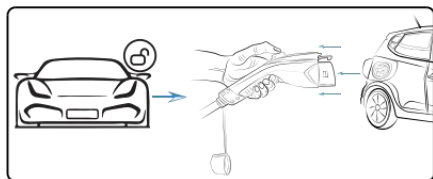


## COME INIZIARE RICARICA



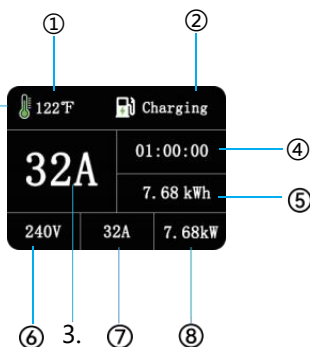
- 1 . Girare spento IL veicolo E completamente inserire IL Veicolo elettrico caricabatterie tappo in IL energia presa di corrente .
- 2 . Lungo premere IL regolare pulsante A selezionare IL corretto ricarica attuale .
3. Prendi spento IL protettivo berretto , tappo IL caricabatterie connettore in tuo veicolo E iniziare la ricarica .

# COME INTERROMPERE LA RICARICA



1. Sbloccare il veicolo e premere il pulsante Sopra IL maniglia A tiro IL caricabatterie connettore fuori dalla carica porta.
2. Scollegare la spina del caricabatterie da IL energia presa.
3. Indossare il cappuccio protettivo quindi mettere il caricabatterie in IL magazzinaggio borsa, E negozio Esso in modo appropriato posizione.

## DESCRIZIONE DEL DISPLAY



- ① Temperatura
- ② Lavoro Stato
- ③ Ricarica Attuale
- ④ Ricarica Tempo
- ⑤ Consumo di elettricità
- ⑥ In tempo reale Voltaggio
- ⑦ In tempo reale Attuale
- ⑧ Tempo reale Energia

## COME REGOLARE LA CORRENTE DI CARICA







**Regolare la corrente di carica prima inserendo il Connettore di ricarica. La corrente può non essere regolato se il Veicolo elettrico il caricabatterie è in carica progressi.**

- ① Lungo premere IL (A) pulsante per 3 secondi Poi IL ricarica volontà attuale modifica in 32 UN stato .
- ② Corto tocco IL Pulsante (4) A selezionare IL corretto ricarica corrente (10A / 12A / 16A / 20A / 24A / 32A)
- 3. Dopo selezionare IL corretto ricarica corrente , attesa per 5 secondi E l' impostazione corrente è completato.
- ④ Quando In collocamento modalità , il bianco lampeggiante È IL attuale impostazione , dopo impostazione, quando la carica la pila inizia a caricarsi, visualizza IL in tempo reale corrente di carica e la corrente cambierà in base a IL voltaggio fluttuazione e corrente di carica al veicolo FINE.

# COME IMPOSTARE IL TIMER DI AVVIO RITARDATO



**⚠ IL Il caricabatterie EV può non addebitare e fino alla fine del conto alla rovescia. Se vuoi utilizzare il Caricabatterie EV durante il conto alla rovescia, Per favore lungo premere il  pulsante per 3 secondi e timer di avvio ritardato Volere essere annullato, allora il Il caricabatterie per veicoli elettrici può funzionare normalmente .**

- ① Lungo premere il  pulsante per 3 secondi, quindi il display cambierà in  H stato.
- ② Tocca brevemente il  pulsante per selezionare l'orario di avvio ritardato corretto.
- ③ Dopo aver selezionato l'orario di avvio ritardato corretto, attendere f o 5 secondi Poi IL il display mostrerà il conto alla rovescia per l'avvio della carica.
- ④ Collegare il Il connettore del caricabatterie EV al veicolo e la ricarica avverranno inizia quando termina il conto alla rovescia.

# STATO LED DESCRIZIONE

Lampeggiante		
 Ricarica	 EV connesso	 Guasto a terra
Solido SU		
 Completamente carico	 In piedi di	 Guasto generale

# RISOLUZIONE DEI PROBLEMI

Diagnostic	Problema	Soluzione
Il rosso leggero è solido SU	Perdita / Sovratensione / Sovraccorrente	<ol style="list-style-type: none"> <li>1. Controllare se il caricabatterie è rotto o danneggiati.</li> <li>2. Ricollegare il caricabatterie.</li> <li>3. Prova un altro punto vendita .</li> </ol> <p>Se l'errore persiste, contatta il nostro servizio di supporto.</p>
Il rosso leggero sta lampeggiando	La presa di corrente È non correttamente messo a terra.	Il caricabatterie deve essere spina ged in UN presa di corrente correttamente messa a terra, sebbene la ricarica sia consentita quando collegato al veicolo.
Il blu leggero sta lampeggiando, ma la ricarica È non In progressi.	Qualcosa ferma il avanzamento della ricarica.	Ricollegare il connettore del caricabatterie e inizierà a caricarsi di nuovo.
Il blu leggero è solido SU ma la ricarica È non In progressi.	Il caricabatterie È non collegato al veicolo.	Assicurarsi che il connettore del caricabatterie è completamente collegato a IL carica porta.
La velocità di ricarica È non veloce come pubblicizzato, o il la corrente di carica non può portata l'ampere massimo.	<p>A. Il caricabatterie o il il veicolo si sta surriscaldando.</p> <p>B. Il veicolo in ricarica l'impostazione è impostata UN limitato ampere.</p>	<p>A. Interrompere il processo di carica, attendere il caricabatterie o il veicolo si stanno raffreddando e ricominciare a caricare.</p> <p>B. Annullare l'ampere limitato collocamento nel tuo veicolo.</p>

Sanven Technology Ltd.

Indirizzo: Suite 250, 9166 Anaheim Posto, Rancho Cucamonga, CA  
91730



# **VEVOR**

**Affordable. Reliable. Home Improvement.**

**NIVEL 1/2 PORTÁTIL  
ELÉCTRICO VEHÍCULO  
CARGADOR**

**MODELO: EV-ACS3201U/K3**

# VEVOR

Affordable. Reliable. Home Improvement.

NIVEL 1/2  
PORTÁTIL VEHÍCULO  
ELÉCTRICO  
CARGADOR

## MODELO: EV-ACS3201U/K3



Este es el original instrucción , por favor leer todo manual Lea atentamente las instrucciones antes de operar. VEV OR se reserva el derecho de claro interpretación de nuestro manual de usuario. La apariencia del El producto deberá ser sujeto a la producto que recibiste. Por favor perdónanos que no lo haremos Le informará nuevamente si hay alguna tecnología o software actualizaciones sobre nuestro producto.



Advertencia-A reducir la riesgo de lesiones,  
el usuario debe leer instrucciones manua l con cuidado.



Este dispositivo cumple con Parte 15 de los Comisión Federal de Comunicaciones (FCC) Reglas. El funcionamiento está sujeto a las dos condiciones siguientes:  
(1)Este dispositivo puede no causa dañino en interferencia, y.  
(2) este dispositivo debe aceptar cualquier interferencia recibió , incluido interferencia que Puede provocar un funcionamiento no deseado.

## INSTRUCCIONES



## WARNINGS

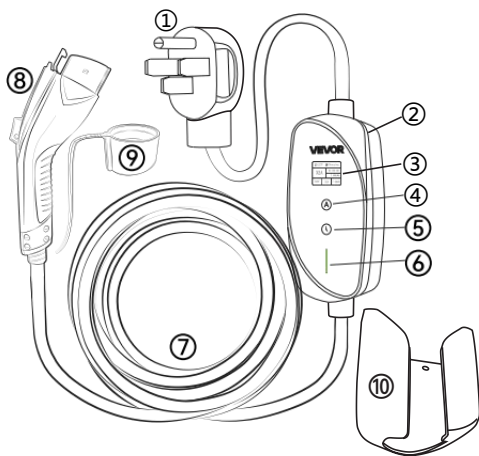
- ⚠ Hacer No conectar el Cargador EV en un toma de corriente que es no adecuadamente conectado a tierra.
- ⚠ Por favor utilice el Cargador de EV únicamente dentro del área operativa especificada parámetros.
- ⚠ El cargador está diseñado únicamente para vehículos que compatible con el SAE J1772 C.A. Nivel 1/2 estándar de carga.
- ⚠ Hacer no utilizar el Cargador EV si está defectuoso, aparece agrietado, deshilachado, roto o dañado de otro modo, o no funciona.
- ⚠ Hacer no utilizar el Cargadores de vehículos eléctricos enchufe o adaptador en cualquier Salida para la cual ellos son No diseñado.
- ⚠ Hacer No intente abrir, desmontar, reparar, manipular o modificar el Vehículo eléctrico cargador. El El cargador de vehículos eléctricos es no reparable por el usuario .
- ⚠ Hacer No desconecte el Cargador EV de la toma de corriente de pared cuando el vehículo es cargando.
- ⚠ Hacer no utilizar el Cargador EV cuando usted, el vehículo o el Cargador de vehículos eléctricos es expuesto a lluvia intensa, nieve, tormentas eléctricas o otro inclemente clima.
- ⚠ Proteger el Cargador de EV desde Humedad , agua y objetos extraños en todo momento.  
Si existe o parece existir alguno se han corroído o dañado Vehículo eléctrico cargador, hacer no utilizar el Cargador de vehículos eléctricos.
- ⚠ Hacer no enchufar el Cargador de EV en una toma de corriente eléctrica eso es sumergido en agua o cubierto En la nieve, si en esta situación, el Vehículo eléctrico cargador es ya atascado en y necesita Desconéctese, apague el interruptor antes desenchufando el Cargador de vehículos eléctricos .
- ⚠ Hacer No tocar el Terminales de los extremos del cargador EV con punta metálica afilada objetos.  
como alambre, herramientas o agujas. Hacer No doble con fuerza ninguna parte del Vehículo eléctrico cargador o daño con objetos afilados. Hacer no insertar objetos extraños en cualquier parte de la Cargador de vehículos eléctricos.

**⚠** El El cargador de vehículos eléctricos es No es un juguete y debería ser conservó lejos de niños. Si el El cargador de vehículos eléctricos está en funcionamiento, niños cerca debería ser supervisado en todo veces.

# ESPECIFICACIONES DEL PRODUCTO

<b>Voltaje</b>	110v-240VAC monofásico
<b>Actual</b>	32 A máx.
<b>Fuerza</b>	7.68 kilovatios Máximo
<b>Enchufar</b>	NEMA 14-50 Enchufar
<b>Circuito Interruptor automático Requisitos</b>	Circuito de 40 A Interruptor automático
<b>Estándar</b>	SAE J1772 (IEC 62196 Tipo 1)
<b>Temperatura de funcionamiento</b>	-22°F a 122°F ( -30°C a 50°C )
<b>Temperatura de almacenamiento</b>	-40°F a 185°F ( -40°C a 85°C )
<b>Propiedad intelectual Clasificación</b>	IP66
<b>Total Longitud</b>	25 Pies

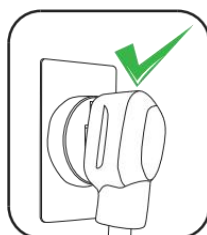
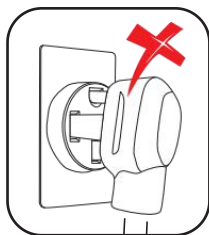
# DESCRIPCIÓN GENERAL DEL PRODUCTO



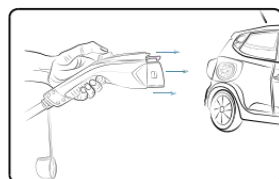
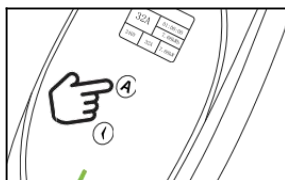
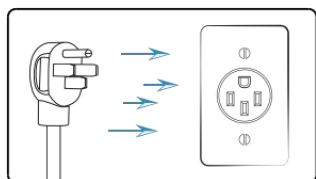
- ① NEMA 14-50 Enchufar
- ② Control Caja
- ③ Pantalla TFT de 1,77"
- ④ Actual Ajustar Botón
- ⑤ Temporizador de inicio retrasado Botón
- ⑥ CONDUJO Luz
- ⑦ Carga Cable
- ⑧ Conector SAEJ1772
- ⑨ Tapa protectora
- ⑩ Control Caja Titular

# PRECAUCIONES ANTES DE COMENZAR A CARGAR

- 1 . Asegúrese de que el toma de corriente es correctamente redondeado antes enchufar el Cargador de vehículos eléctricos en él.
- 2 . Hacer no utilizar el Cargador EV si está defectuoso, aparece agrietado , deshilachado, roto o De lo contrario, estará dañado o no funcionará. Hacer no empezar a usar Si el enchufar es sucio o mojado.
- 3 .El El enchufe debe ser insertado completamente en el toma de corriente.

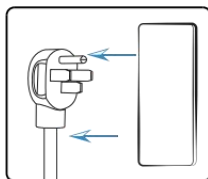
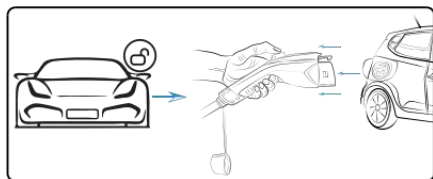


## CÓMO EMPEZAR CARGANDO



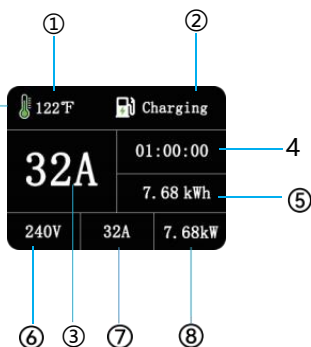
- 1 . Girar apagado el vehículo y completamente insertar el Vehículo eléctrico cargador enchufar en el fuerza salida .
- 2 . Largo prensa el ajustar botón a seleccionar el adecuado cargando actual .
- 3 . Tomar apagado el protector gorra , enchufar el cargador conector en su vehículo y empezar a cargar

# CÓMO DETENER LA CARGA



- 1 . Desbloquee el vehículo y presione el botón arriba el manejar a jalar el cargador conector fuera de la carga puerto.
2. Desconecte el enchufe del cargador. de el fuerza salida.
- 3 . Ponte el tapa protectora entonces poner el cargador en el almacenamiento bolsa, y almacenar él de manera apropiada ubicación.

# DESCRIPCIÓN DE LA PANTALLA



- ① Temperatura
- ② Trabajo Estado
- ③ Carga Actual
- ④ Carga Tiempo
- ⑤ Consumo de electricidad
- ⑥ Tiempo real Voltaje
- ⑦ Tiempo real Actual
- ⑧ Tiempo real Fuerza

# CÓMO AJUSTAR LA CORRIENTE DE CARGA



**Ajuste la corriente de carga antes insertando el Conector de carga. La corriente puede no ser ajustado Si el Vehículo eléctrico El cargador es en carga progreso.**

- ① Largo prensa el (A) botón durante 3 segundos entonces el cargando voluntad actual cambiar en 32A estado .
- 2 Corto tocar el Botón 4 a seleccionar el adecuado cargando corriente (10A / 12A / 16A / 20A / 24A / 32A)
- ③ Después seleccionar el adecuado cargando actual , espera por 5 artículos de segunda clase y La configuración actual es terminado.
- 4 Cuando en configuración modo , el blanco brillante es el actual configuración , después

Ajuste, cuando la carga La pila comienza a cargarse y se muestra el tiempo real La corriente de carga y la corriente cambiarán según el Voltaje fluctuación, así como la corriente de carga al vehículo fin.

# CÓMO CONFIGURAR EL TEMPORIZADOR DE INICIO RETARDADO



**⚠** El El cargador de vehículos eléctricos puede no cobrar hasta que termine la cuenta regresiva. Si tú quieres utilizar el Cargador de vehículos eléctricos durante la cuenta regresiva, por favor largo presione el🕒 Botón durante 3 segundos y temporizador de inicio retardado voluntad ser cancelado, entonces el El cargador de vehículos eléctricos puede funcionar normalmente .

① Largo presione el🕒 Botón durante 3 segundos y luego la pantalla cambiará en







**0** H estado.

2 Toque corto el🕒 Botón para seleccionar la hora de inicio diferido adecuada.

③ Después de seleccionar la hora de inicio diferido adecuada, espere 5 artículos de segunda clase entonces el La pantalla mostrará la cuenta regresiva para el inicio de la carga.

4 Conectar el El conector del cargador EV se conecta al vehículo y se cargará. comienza cuando termina la cuenta regresiva.

# ESTADO DEL LED DESCRIPCIÓN

Brillante		
 Cargando	 EV conectado	 Falla a tierra
Sólido en		
 Completamente cargado	 De pie por	 Fallo general

# SOLUCIÓN DE PROBLEMAS

Diagnóstico	Problema	Solución
El rojo luz es sólido en	Fuga / Sobretensión / Sobrecorriente	<ol style="list-style-type: none"> <li>1. Compruebe si el cargador está roto o dañado.</li> <li>2. Vuelva a enchufar el cargador.</li> <li>3. Pruebe con una salida diferente .</li> </ol> <p>Si el error persiste, por favor contacte con nuestro servicio de soporte.</p>
El rojo luz está parpadeando	La toma de corriente es no debidamente conectado a tierra.	El cargador debe ser enchufe ged en a toma de corriente que esté debidamente conectada a tierra, Aunque la carga está permitida cuando conectado al vehículo.
Mar luz está parpadeando, pero la carga es no en progreso.	Algo detiene el Progreso de carga.	Vuelva a enchufar el conector del cargador y Comenzará a cargarse nuevamente.
Mar luz es sólido en pero la carga es no en progreso.	El cargador es no conectado al vehículo.	Asegúrese de que el conector del cargador Está completamente enchufado el cargar puerto.
La velocidad de carga es no Rápido como se anuncia, o el la corriente de carga no puede alcanzar el amperio máximo.	<p>A. El cargador o el El vehículo se está sobrecalentando.</p> <p>B. La carga del vehículo La configuración está establecida a limitado amperio.</p>	<p>A. Detenga el proceso de carga y espere. El cargador o el vehículo se están enfriando y empezar a cargar de nuevo.</p> <p>B. Cancelar el amperaje limitado configuración en su vehículo.</p>

Sanven Tecnología Ltd.

Dirección: Suite 250, 9166 Anaheim Lugar, Rancho Cucamonga, CA  
91730



# VEVOR

**Affordable. Reliable. Home Improvement.**

**POZIOM 1/2 PRZENOŚNY  
ELEKTRYCZNY POJAZD RUMAK**

**MODEL: EV-ACS3201U/K3**

# VEVOR

Affordable. Reliable. Home Improvement.

POZIOM 1/2  
PRZENOŚNY POJAZD  
ELEKTRYCZNY  
RUMAK

## MODEL: EV-ACS3201U/K3



Ten jest oryginałem instrukcja , Proszę przeczytaj wszystko podręcznik przed rozpoczęciem użytkowania należy dokładnie zapoznać się z instrukcją . VEV OR zastrzega sobie prawo do jasne interpretacja naszej instrukcji obsługi. Wygląd produkt powinien Być pod warunkiem produkt, który otrzymałeś. Proszę nam wybaczyć że nie będziemy poinformujemy Cię ponownie, jeśli

będzie jakaś technologia lub oprogramowanie Aktualizacje na naszym produkt.



Ostrzeżenie-Do zmniejszyć ryzyko obrażeń, użytkownik musi Czytać instrukcje uważnie przeczytaj instrukcję .




To urządzenie jest zgodne z Część 15 z FCC Zasady. Operacja podlega następującym dwóm warunkom:  
(1)To urządzenie może nie powodować szkodliwy w zakłóceniach i.  
(2) to urządzenie musi zaakceptować wszelkie ingerencja otrzymane , w tym zakłócenia, które może powodować niepożądane działanie.

## INSTRUKCJE



## WARNINGS

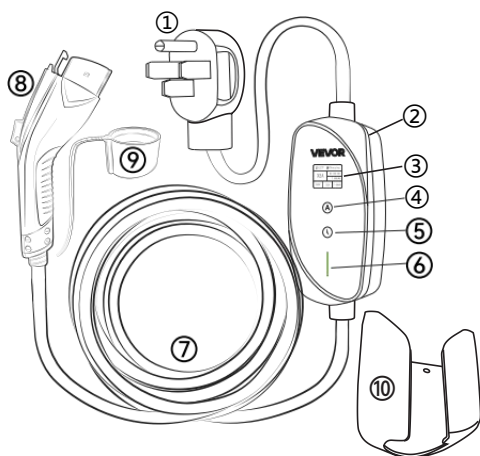
- ⚠ Do nie łączyć Ładowarka EV do gniazdko elektryczne, które Jest nie odpowiednio uziemiony.
- ⚠ Proszę użyć Ładowarka EV tylko w określonych godzinach pracy parametry.
- ⚠ Ładowarka jest przeznaczona wyłącznie do pojazdów, które :  
kompatybilny z ten SAE J1772 klimatyzacja Poziom Standardowe ładowanie 1/2 .
- ⚠ Do nie użyj Ładowarka EV, jeśli tak jest uszkodzony, wydaje się popękany, postrzępiony, zepsute lub w inny sposób uszkodzone, albo nie działają.
- ⚠ Do nie użyj Ładowarki EV wtyczka lub adapter w dowolnym nasz tytuł dla którego Oni Czy nie zaprojektowano.
- ⚠ Do nie próbuj otwierać, rozmontowywać, naprawiać, manipulować lub modyfikować on Pojazd elektryczny ładowarka. Ładowarka EV jest nie nadaje się do użytku przez użytkownika.
- ⚠ Do nie rozłączaj Ładowarkę EV z gniazdka ściennego, gdy pojazd jest wyłączony Jest ładowanie.
- ⚠ Do nie użyj Ładowarka EV, gdy Ty, pojazd lub Ładowarka EV Jest narażony na ulewne deszcze, śnieg, burzę elektryczną lub Inny surowy pogoda.
- ⚠ Chroń Ładowarka EV od wilgoci , wody i ciał obcych w każdej chwili.  
Jeśli istnieją lub wydają się istnieć skorodowały lub zostały uszkodzone Pojazd elektryczny rumak, Do nie użyj Ładowarka pojazdów elektrycznych.
- ⚠ Do nie podłącz Ładowarka EV do gniazdka elektrycznego To Jest zanurzony W woda lub pod przykryciem na śniegu, jeśli w tej sytuacji, ten Pojazd elektryczny rumak Jest już zatkany w i potrzebuje być odłączonym, wyłączyć wyłącznik przed odłączanie Ładowarka EV .
- ⚠ Do nie dotykać Zaciski końcowe ładowarki EV z ostrymi metalowymi końcówkami obiekty.  
takich jak drut, narzędzia czy igły. Do nie składaj niczego na siłę część z Pojazd elektryczny ładowarka lub uszkodzenie go ostrymi przedmiotami. Do nie wstaw obiekty obce do każdy część Ładowarka pojazdów elektrycznych.

 Ten Ładowarka EV jest nie jest zabawką i powinna Być utrzymany z dala od dzieci. Jeśli Ładowarka EV działa, dzieci w pobliżu powinien być nadzorowanym Na Wszystko czasy.

# SPECYFIKACJE PRODUKTU

<b>Voltaż</b>	110 V-240 V AC jednofazowy
<b>Aktualny</b>	Maksymalnie 32A
<b>Moc</b>	7,68 kW Maksymalnie
<b>Wtyczka</b>	NEMA 14-50 Wtyczka
<b>Okrażenie Przerwyacz Wymagania</b>	Obwód 40A Przerwyacz
<b>Standard</b>	SAE J1772 (typ IEC 62196) 1)
<b>Temperatura pracy</b>	-22°F do 122°F ( -30°C Do 50°C )
<b>Temperatura przechowywania</b>	-40°F do 185°F ( -40°C Do 85°C )
<b>IP Ocena</b>	IP66
<b>Całkowity Długość</b>	25 Stopy

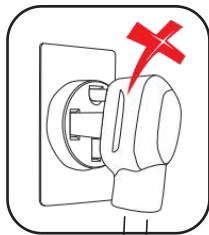
# PRZEGLĄD PRODUKTU



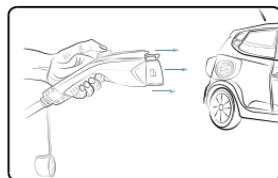
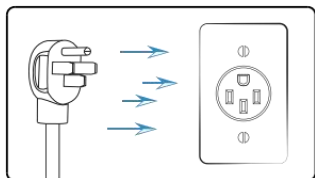
- ① NEMA 14-50 Wtyczka
- ② Kontrola Skrzynka
- ③ Wyświetlacz TFT 1,77"
- ④ Aktualny Regulować Przycisk
- ⑤ Opóźniony start timera Przycisk
- ⑥ PROWADZONY Światło
- ⑦ Ładowanie Kabel
- ⑧ Złącze SAEJ1772
- ⑨ Czapka ochronna
- ⑩ Kontrola Skrzynka Uchwył

# OSTRZEŻENIA PRZED ROZPOCZĘCIEM ŁADOWANIA

1. Upewnij się, że gniazdko elektryczne Jest właściwie zaokrąglony zanim podłącz Ładowarka EV do To.
2. Do nie użyj Ładowarka EV, jeśli tak jest uszkodzony, wydaje się popękany , postrzępiony, złamany Lub w inny sposób uszkodzone lub niedziałające. Do nie zaczynaj używać jeśli wtyczka Jest brudny lub mokre.
3. Ten wtyczka powinna Być włożony całkowicie do e Gniazdo zasilania.

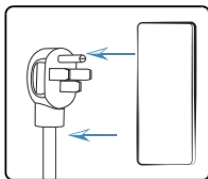
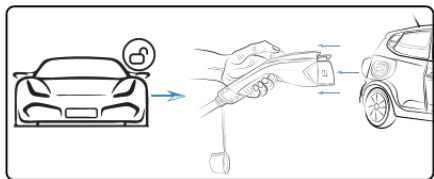


## JAK ZACZAĆ ŁADOWANIE



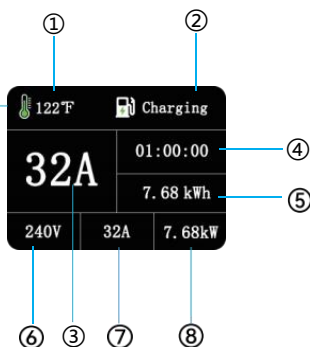
1. Obróć wyłączony ten pojazd I całkowicie wstawić ten Pojazd elektryczny ładowarka wtyczka do ten moc wylot .
2. Długi naciskać ten regulować przycisk Do wybierać ten właściwy ładowanie aktualny .
3. Weź wyłączony ten ochronny czapka , wtyczka ten rumak złącze do twój pojazd I Rozpocznij ładowanie .

# JAK ZATRZYMAĆ ŁADOWANIE



1. Odblokuj pojazd i naciśnij przycisk powyżej ten uchwyt Do ciągnąć ten rumak złącze poza ładowaniem port.
2. Odłącz wtyczkę ładowarki z ten moc wylot.
3. Załóż następnie czapka ochronna położyć rumak do ten składowanie torba, I sklep To w odpowiedni sposób lokalizacja.

# OPIS WYŚWIETLACZA



- ① Temperatura
- ② Praca Status
- ③ Ładowanie Aktualny
- ④ Ładowanie Czas
- ⑤ Zużycie energii elektrycznej
- ⑥ W czasie rzeczywistym Woltaż
- ⑦ W czasie rzeczywistym Aktualny
- ⑧ W czasie rzeczywistym Moc

# JAK REGULOWAĆ PRĄD ŁADOWANIA




Przed ładowaniem należy dostosować prąd ładowania.  
**wkładanie**




**Złącze ładowania. Prąd może nie być dostosowany jeśli Pojazd elektryczny ładowarka jest w ładowaniu postęp.**

- ① Długi naciskać ten (A) przycisk przez 3 sekundy Następnie ten ładowanie obecna wola zmiana do **32 A** państwo .
- ② Krótki dotykać ten przycisk (4) Do wybierać ten właściwy ładowanie obecny (10A) / 12A / 16A / 20A / 24A / (32A)
- ③ Po wybierać ten właściwy ładowanie aktualny , czekaj dla 5 towary drugiej jakości I obecne ustawienie to zakończony.
- ④ Gdy W ustawienie tryb , biały błyskowy Jest ten aktualny ustawienie , po  
ustawienie, gdy ładowanie stos zaczyna się ładować, wyświetla się ten w czasie rzeczywistym prąd ładowania i prąd będzie się zmieniać w zależności od ten woltaż wahania, jak również prąd ładowania w pojazd koniec.







# JAK USTAWIĆ OPÓŹNIONY STARTTIMER



**⚠ Ten Ładowarka EV może nie pobieram opłat aż do zakończenia odliczania. Jeśli chcesz użyj Ładowarka EV podczas odliczania, Proszę długi naciśnij  przycisk na 3 sekundy i opóźniony start timera będzie zostać anulowane, wtedy Ładowarka EV może działać normalnie .**

- ① Długi naciśnij  przycisk przez 3 sekundy, a następnie wyświetlacz się zmieni do  H państwo.
- ② Krótki dotyk  Naciśnij przycisk, aby wybrać właściwy czas opóźnionego startu.
- ③ Po wybraniu właściwego czasu opóźnionego startu należy odczekać 5 tovary drugiej jakości Następnie ten Na wyświetlaczu pojawi się odliczanie do rozpoczęcia ładowania .
- ④ Połącz Podłącz ładowarkę EV do pojazdu i rozpocznij ładowanie. zacznij, gdy odliczanie się zakończy.

# Dioda LED STATUS OPIS

Błyskowy		
 Ładowanie	 Połączony pojazd elektryczny	 Błąd uziemienia
Solidny NA		
 W pełni naładowany	 Na stojąco przez	 Błąd ogólny

## ROZWIĄZYWANIE PROBLEMÓW

Diagnostyczny	Problem	Rozwiązanie
Czerwony światło jest solidny NA	Przeciek / Przebiecie / Nadmiar prądu	1. Sprawdź, czy ładowarka jest uszkodzona lub uszkodzone. 2. Podłącz ponownie ładowarkę. 3. Spróbuj innego wyjścia .  Jeżeli błąd będzie się powtarzał, prosimy o kontakt z naszym usługa wsparcia.
Czerwony światło miga	Gniazdo zasilania Jest nie prawidłowo uziemione.	Ładowarka musi być wtyczka ged do A gniazdko elektryczne, które jest prawidłowo uziemione, chociaż ładowanie jest dozwolone, gdy podłączony do pojazdu.
Niebieski światło miga, ale ładowanie Jest nie W postęp.	Coś zatrzymuje postęp ładowania.	Ponownie podłącz złącze ładowarki i ładowanie rozpocznie się ponownie.
Niebieski światło jest solidny NA ale ładowanie Jest nie W postęp.	Ładowarka Jest nie podłączony do pojazdu.	Upewnij się, że złącze ładowarki jest całkowicie podłączony ten oplota port.
Prędkość ładowania Jest nie szybko, jak w reklamie, lub prąd ładowania nie może zasięg maksymalny amper.	A. Ładowarka lub pojazd się przegrzewa. B. Ładowanie pojazdu ustawienie jest ustawione A ograniczony amper.	A. Zatrzymaj proces ładowania, poczekaj ładowarka lub pojazd się schładza i zacznij ładować ponownie. B. Anuluj ograniczenie amperażu ustawienie w Twoim pojeździe.

Sanven Technology Ltd.  
Adres: Apartament 250, 9166 Anaheim Miejsce, Rancho Cucamonga,  
Kalifornia 91730



# **VEVOR**

**Affordable. Reliable. Home Improvement.**

**NIVEAU 1/2 DRAAGBAAR  
ELEKTRISCH VOERTUIG  
OPLADER**

**MODEL: EV-ACS3201U/K3**

# VEVOR

Affordable. Reliable. Home Improvement.

NIVEAU 1/2  
DRAAGBAAR  
ELEKTRISCH  
VOERTUIG OPLADER

## MODEL: EV-ACS3201U/K3



Dit is het origineel instructie , Alsjeblieft lees alles handmatig instructies zorgvuldig door voordat u ze bedient. VEV OR behoudt zich het recht voor duidelijk interpretatie van onze gebruikershandleiding. Het uiterlijk van de product zal zijn onderworpen aan de product dat u hebt ontvangen. Vergeef ons alstublieft dat we niet zullen u opnieuw informeren als er technologie is of software updates over onze product.



Waarschuwing-voor verminderen de risico op letsel, gebruiker moet lezen instructies Lees de handleiding zorgvuldig door.




Dit apparaat voldoet aan Deel 15 van de FCC Regels. De exploitatie is onderworpen aan de volgende twee voorwaarden:  
(1)Dit apparaat kunnen niet veroorzaken schadelijk in interferentie, en.  
(2) dit apparaat moet elke interferentie ontvangen , inbegrepen inmenging die kan een ongewenste werking veroorzaken.

## INSTRUCTIES



## WARNINGS

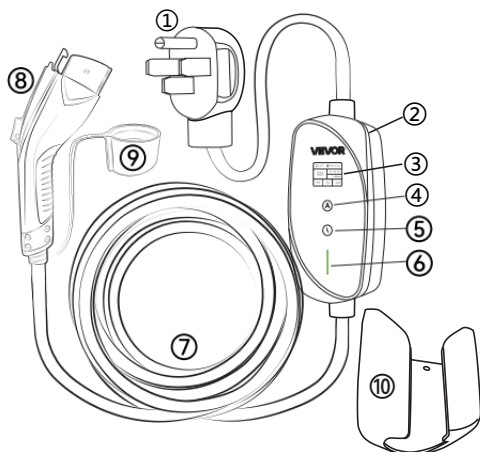
- ⚠ Doen niet aansluiten EV-lader in een stopcontact dat is niet op de juiste manier geaard.
- ⚠ Gebruik alstublieft de EV-lader alleen binnen de aangegeven gebruikstermijn parameters.
- ⚠ De lader is uitsluitend ontworpen voor voertuigen die : compatibel met de SAE J1772 AC Niveau 1/2 oplaadstandaard.
- ⚠ Doen niet gebruik de EV-lader als het is defect, verschijnt gebarsten, gerafeld, kapot of op een andere manier beschadigd is of niet functioneert .
- ⚠ Doen niet gebruik de EV-laders stekker of adapter in elke waar voor zij Zijn niet ontworpen.
- ⚠ Doen niet proberen te openen, demonteren, repareren, manipuleren of wijzigen de elektrische auto oplader. De EV-lader is niet door de gebruiker te onderhouden.
- ⚠ Doen niet loskoppelen EV-lader uit het stopcontact halen wanneer het voertuig is opladen.
- ⚠ Doen niet gebruik de EV-lader wanneer u, het voertuig of de EV- lader is blootgesteld aan hevige regen, sneeuw, elektrische storm of ander slecht weer.
- ⚠ Bescherm de EV-lader van Houd vocht, water en vreemde voorwerpen altijd buiten.  
Als er dergelijke problemen bestaan of lijken te bestaan, zijn gecorrodeerd of beschadigd elektrische auto oplader, Doen niet gebruik de EV-lader.
- ⚠ Doen niet sluit de EV-lader in een stopcontact Dat is ondergedompeld in water of bedekt in de sneeuw, als in deze situatie, de elektrische auto oplader is al aangesloten in en moet losgekoppeld zijn, de stroomonderbreker voor het loskoppelen van de EV- lader.
- ⚠ Doen niet aanraken Eindaansluitingen van de EV-lader met scherpe metalen objecten.  
zoals draad, gereedschap of naalden. Doen niet met geweld vouwen deel van de elektrische auto oplader of schade met scherpe voorwerpen. Doen niet vreemde voorwerpen invoegen naar binnen elk een deel van de EV-lader.

 De EV-lader is geen speelgoed en zou moeten zijn bewaard weg van kinderen. Als de EV-lader is in werking, kinderen in de buurt zou moeten onder toezicht staan bij alle keer.

# PRODUCTSPECIFICATIES

<b>Spanning</b>	110v-240VAC Enkele fase
<b>Huidig</b>	32A Maximaal
<b>Stroom</b>	7,68 kW Maximaal
<b>Plug</b>	NEMA 14-50 Plug
<b>Circuit Breker Vereisten</b>	40A-circuit Breker
<b>Standaard</b>	SAE J1772 (IEC 62196-type 1)
<b>Bedrijfstemperatuur</b>	-22°F tot 122°F ( -30°C naar 50°C )
<b>Opslagtemperatuur</b>	-40°F tot 185°F ( -40°C naar 85°C )
<b>IP Beoordeling</b>	IP66
<b>Totaal Lengte</b>	25 Voeten

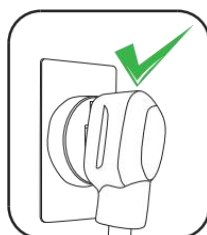
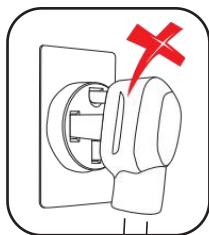
# PRODUCTOVERZICHT



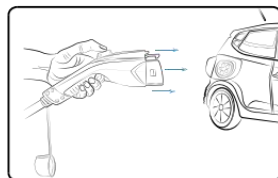
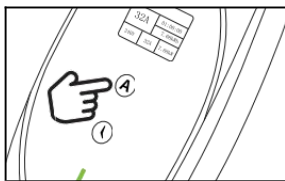
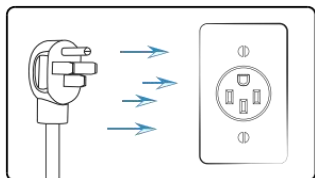
- ① NEMA 14-50 Plug
- ② Controle Doos
- ③ 1,77" TFT-scherm
- ④ Stroom Aanpassen Knop
- ⑤ Vertraagde starttimer Knop
- ⑥ LED Licht
- ⑦ Opladen Kabel
- ⑧ SAEJ1772-connector
- ⑨ Beschermkap
- ⑩ Controle Doos Houder

# WAARSCHUWINGEN VOORDAT U BEGINT MET OPLADEN

1. Zorg ervoor dat de stopcontact is goed afgerond voor sluit de EV-lader naar binnen Het.
2. Doen niet gebruik de EV-lader als het is defect, verschijnt gebarsten , gerafeld, gebroken of anderszins beschadigd raakt of niet functioneert. Doen niet beginnen met gebruiken als de plug is vies of nat.
3. De stekker moet zijn volledig ingevoegd in de stopcontact.

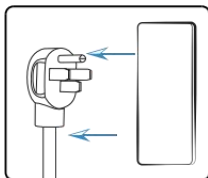
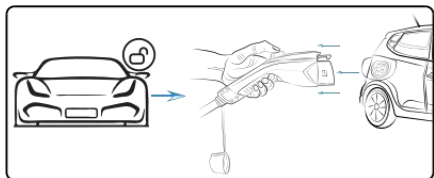


## HOE TE BEGINNEN OPLADEN



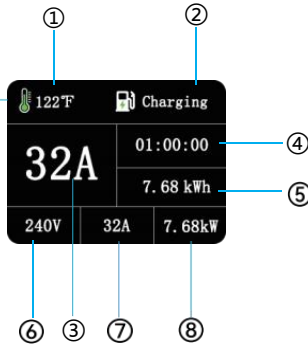
1. Draai uit de voertuig En volledig invoegen de elektrische auto oplader ' s plug naar binnen de stroom stopcontact .
2. Lang pers de aanpassen knop naar selecteren de juist opladen huidig .
3. Neem uit de beschermend pet , plug de oplader connector naar binnen jouw voertuig En begin met opladen .

# HOE TE STOPPEN MET OPLADEN



1. Ontgrendel het voertuig en druk op de knop boven de hendel naar trekken de oplader connector uit de lading haven.
2. Haal de stekker van de oplader uit het stopcontact van de stroom stopcontact.
3. Doe de beschermkapje dan zet de oplader naar binnen de opslag tas, En winkel Het op een passende manier locatie.

# WEERGAVEBESCHRIJVING



- ① Temperatuur
- ② Werk Status
- ③ Opladen Huidig
- ④ Opladen Tijd
- ⑤ Elektriciteitsverbruik
- ⑥ Echte tijd    Spanning
- ⑦ Echte tijd    Huidig
- ⑧ Echte tijd    Stroom

# HOE DE LAADSTROOM AAN TE PASSEN



**Pas de laadstroom aan voordat u het invoegen van de laadconnector. De stroom kan niet worden aangepast als de elektrische auto oplader is in opladen voortgang.**

- ① Lang pers de (A) knop gedurende 3 seconden Dan de opladen huidige wil wijziging naar binnen **32** A staat .
- ② Kort aanraken de (⊕) knop naar selecteren de juist opladen stroom (10A / 12A / 16A / 20A / 24A / 32A)
- ③ Na selecteren de juist opladen huidige , wacht voor 5 seconden En de huidige instelling is voltooid.
- ④ Wanneer in instelling modus , de wit knipperen is de huidige instelling , na instelling, wanneer het opladen stapel begint op te laden, het geeft weer de realtime laadstroom en de stroom zal veranderen afhankelijk van de spanning fluctuatie en de laadstroom bij de voertuig einde.

# HOE DE UITGESTELDE STARTTIMER



**⚠️ De EV-lader kan niet opladen e tot het aftellen eindigt. Als je wilt gebruik de EV-lader tijdens het aftellen, Alsjeblieft lang druk op de 🕒 knop gedurende 3 seconden en timer voor uitgestelde start zullen worden geannuleerd, dan EV-lader kan werken normaal gesproken .**

- ① Lang druk op de 🕒 knop 3 seconden ingedrukt, dan verandert het display naar binnen **0** H staat.
- ② Raak de 🕒 knop om de juiste uitgestelde starttijd te selecteren.
- ③ Nadat u de juiste uitgestelde starttijd hebt geselecteerd, wacht u 24 uur. 5 seconden Dan de Het display geeft de start van het opladen weer.
- ④ Sluit de De connector van de EV-lader op het voertuig en het opladen zal start wanneer het aftellen eindigt.

# LED-STATUS BESCHRIJVING

Knipperen		
 Opladen	 EV verbonden	 Aardfout
Stevig op		
 Volledig opgeladen	 Staand door	 Algemene fout

# PROBLEEMOPLOSSING

Diagnostisch	Probleem	Oplossing
De rode licht is solide op	Lekkage / Overspanning / Overstroom	1. Controleer of de oplader kapot is of beschadigd. 2. Sluit de lader opnieuw aan. 3. Probeer een ander stopcontact. Als de fout aanhoudt, neem dan contact op met onze ondersteunende dienst.
De rode licht knippert	Het stopcontact is niet goed geaard zijn.	De oplader moet stekker ged naar binnen A een stopcontact dat goed geaard is, hoewel het opladen is toegestaan wanneer verbonden met het voertuig.
De blauwe licht knippert, maar het opladen is niet in voortgang.	Iets stopt de voortgang van het opladen.	Sluit de laderconnector opnieuw aan en Dan begint het opladen opnieuw.
De blauwe licht is solide op maar het opladen is niet in voortgang.	De oplader is niet verbonden met het voertuig.	Zorg ervoor dat de laderconnector is volledig aangesloten de aanval haven.
De laadsnelheid is niet snel zoals geadverteerd, of de laadstroom kan niet bereik de maximale ampère.	A. De oplader of de Het voertuig raakt oververhit. B. Het opladen van het voertuig instelling is ingesteld A beperkt ampère.	A. Stop het opladen, wacht tot de lader of het voertuig koelt af en begin opnieuw met opladen. B. Annuleer de ampèrebegrenzing instelling in uw voertuig.

Sanven Technologie Ltd.

Adres: Suite 250, 9166 Anaheim Plaats, Rancho Cucamonga, CA 91730



# VEVOR

**Affordable. Reliable. Home Improvement.**

**NIVÅ 1/2 BÄRBAR  
ELEKTRISK FORDON LADDARE**

**MODELL: EV-ACS3201U/K3**

# VEVOR

Affordable. Reliable. Home Improvement.

NIVÅ 1/2  
BÄRBAR  
ELFORDON  
LADDARE

## MODELL: EV-ACS3201U/K3



Detta är originalet instruktioner , behaga läs alla manueller noggrant före användning. VEVOR förbehåller sig en ren sak tolkning i vår användarmanual. Utseendet på produkten ska vara med förbehåll för produkt du mottagit. Förlåt oss att vi inte kommer att meddelar dig igen om det finns någon teknik eller programvara uppdateringar om våra produkt.



Varning-Till minska risk för skada,  
användaren måste läsa instruktioner manualen noggrant .



Denna enhet uppfyller Del 15 av de FCC Regler. Driften är underställd följande två villkor:

- (1) Denna enhet får inte orsaka skadlig störning, och
- (2) den här enheten måste acceptera vilken som helst interferens ta emot d,  
inklusive störningar som kan orsaka oönskad drift.

## INSTRUKTIONER



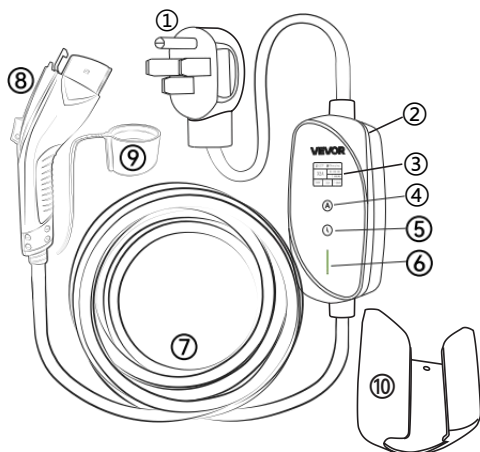
## WARNINGS

- ⚠ Do inte ansluta elbilsladdare till en eluttag som är inte ordentligt grundad.
- ⚠ Använd gärna Laddare för elbilar endast inom den angivna drifttiden parametrar.
- ⚠ Laddaren är endast avsedd för fordon som är kompatibel med de SAE-kod J1772 AC Nivå 1/2 laddningsstandard.
- ⚠ Do inte använd EV-laddare om det är defekt, verkar sprucken, sliten, trasig eller på annat sätt skadad, eller inte fungerar.
- ⚠ Do inte använd Laddare för elbilar kontakt eller adapter i vilken som helst ut tlet för vilket de är inte utformad.
- ⚠ Do försök inte öppna, ta isär, reparera, manipulera eller modifiera han elbil laddaren. Den Laddare för elbilar är inte användarvänlig .
- ⚠ Do inte koppla bort elbilsladdaren från vägguttaget när fordonet är laddning.
- ⚠ Do inte använd Laddaren för elbilar när antingen du, fordonet eller EV-laddare är utsatt för kraftigt regn, snö, åskväder eller andra bister väder.
- ⚠ Skydda Laddare för elbilar från fukt , vatten och främmande föremål hela tiden.  
Om några finns eller verkar finnas har korroderat eller skadat elbil laddare, do inte använd Laddare för elbilar.
- ⚠ Do inte anslut Laddare för elbilar i ett eluttag att är nedsänkt i vatten eller täckt i snö, om i den här situationen, de elbil laddare är redan redo inkopplad i och behöver vara urkopplad, stäng av brytare före koppla ur Laddare för elbilar .
- ⚠ Do inte röra vid Ändterminalerna på elbilsladdaren med vassa metallpoler föremål.  
såsom ståltråd, verktyg eller nålar. Do vika inte med kraft någon del av elbil laddare eller skada den med vassa föremål. Do inte infoga främmande föremål till några en del av Laddare för elbilar.
- ⚠ De Laddare för elbilar är inte en leksak och bör vara hålls bort från barn. Om Laddaren för elbilar är i drift, barn i närheten borde vara övervakad på alla gånger.

# PRODUKTSPECIFIKATIONER

<b>Spänning</b>	110v-240VAC Enfas
<b>Nuvarande</b>	32A max
<b>Driva</b>	7,68 kW Max
<b>Plugg</b>	NEMA 14-50 Plugg
<b>Krets Brytare Krav</b>	40A-krets Brytare
<b>Standard</b>	SAE J1772 (IEC 62196 Typ 1)
<b>Drifttemperatur</b>	-22°F till 122°F ( -30°C till 50°C )
<b>Förvaringstemperatur</b>	-40°F till 185°F ( -40°C till 85°C )
<b>IP-adress Gradering</b>	IP66
<b>Total Längd</b>	25 Fötter

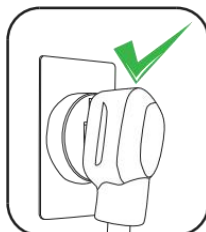
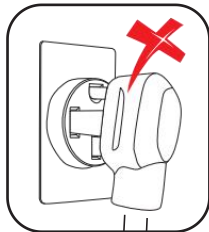
# PRODUKTÖVERSIKT



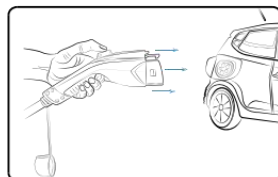
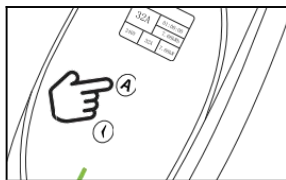
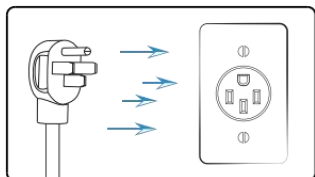
- ① NEMA 14-50 Plugg
- ② Kontrollera Låda
- ③ 1,77" TFT-skärm
- ④ Ström Justera Knapp
- ⑤ Fördröjd starttimer Knapp
- ⑥ LED-lampa Ljus
- ⑦ Laddning Kabel
- ⑧ SAEJ1772-kontakt
- ⑨ Skyddskåpa
- ⑩ Kontroll Låda Hållare

# VARNINGAR INNAN LADDNINGEN BÖRJAR

1. Se till att eluttag är ordentligt g avrundad före anslut Laddare för elbilar till det.
2. Do inte använd EV-laddare om det är defekt, verkar sprucken , sliten, bruten eller på annat sätt skadad eller inte fungerar. Do inte börja använda om den plugg är smutsig eller våt.
3. Den kontakten bör vara helt isatt in i eluttag.

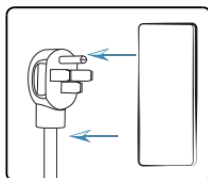
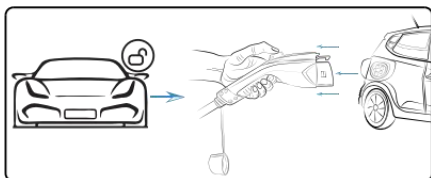


## HUR MAN BÖRJAR LADDNING



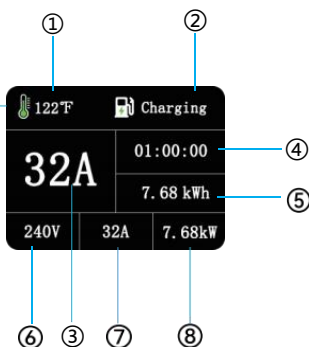
1. Vänd av de fordon och helt infoga de elbil laddarens plugg till de driva utlopp .
2. Lång trycka de justera knapp till välja de rätt laddning nuvarande .
3. Ta av de skyddande keps , plugg de laddare kontakt till din fordon och börja ladda .

## HUR MAN STOPPAR LADDNINGEN



1. Lås upp fordonet och tryck på knappen ovan de hantera till dra de laddare kontakten ur laddning hamn.
2. Koppla ur laddarens kontakt från de driva utlopp.
3. Ta på dig skyddskåpa sedan lägg den laddare till de lagring väska, och lagra det på ett lämpligt sätt plats.

# BESKRIVNING AV VISNINGEN



- ① Temperatur
- ② Arbete Status
- ③ Laddning Nuvarande
- ④ Laddning Tid
- ⑤ Elförbrukning
- ⑥ Realtid      Spänning
- ⑦ Realtid      Nuvarande
- ⑧ Realtid      Driva

# HUR MAN JUSTERAR LADDNINGSTRÖMMEN



**Justera laddningsströmmen innan sätter in Laddningskontakt. Strömmen kan inte justeras om den elbil laddaren är i laddning framsteg.**

- ① Lång trycka de (A) knapp i 3 sekunder sedan de laddning nuvarande testamente ändra till **32** En stat .
- ② Kort röra de (Q) - knapp till välja de rätt laddning ström (10A / 12A / 16A / 20A / 24A / 32A)
- ③ Efter välja de rätt laddning ström , vänta för 5 sekunder och den aktuella inställningen är avslutad.
- ④ När i miljö läge , den vit blinkande är de nuvarande inställning , efter inställning , när laddningen högen börjar laddas, visas de realltid laddningsströmmen och strömmen kommer att ändras enligt de spänning fluktuation såväl som laddningsströmmen vid fordon avsluta.


# HUR MAN STÄLLER IN FÖRDRÖJD STARTTIDER



**⚠ De Laddare för elbilar inte laddad tills nedräkningen är slut. Om du vill använd elbilsladdare under nedräkningen, behaga lång tryck på (L) knappen i 3 sekunder och fördröjd starttider vilja avbrytas, då Laddare för elbilar kan fungera normalt sett.**

- ① Lång tryck på (L) -knappen i 3 sekunder, sedan ändras displayen till **0** H ange.
- ② Tryck kort på (L) knappen för att välja rätt fördröjd starttid.
- ③ Efter att du valt rätt fördröjd starttid, vänta i eller 5 sekunder sedan de Displayen visar nedräkningen för laddningsstart .
- ④ Anslut EV-laddarens kontakt till fordonet och laddningen kommer att börja när nedräkningen är slut.

# LED-STATUS BESKRIVNING

Blinkande		
 Laddning	 EV-ansluten	 Jordfel
Fast på		
 Fulladdad	 Stående av	 Allmänt fel

# FELSÖKNING

Diagnostisk	Problem	Lösning
Det röda ljus är fast på	Läckage / Överspänning / Överström	1. Kontrollera om laddaren är trasig eller skadad. 2. Anslut laddaren igen. 3. Prova ett annat utlopp . Om felet kvarstår, vänligen kontakta vår supporttjänst.
Det röda ljus blinkar	Eluttaget är inte ordentligt jordad.	Laddaren måste vara pluggad till en ett korrekt jordat eluttag, även om laddning är tillåten när ansluten till fordonet.
Den blå ljus blinkar, men laddningen är inte i framsteg.	Något stoppar laddningsförloppet.	Anslut laddningskontakten igen och den kommer att börja laddas igen.
Den blå ljus är fast på men laddningen är inte i framsteg.	Laddaren är inte ansluten till fordonet.	Se till att laddningskontakten är helt inkopplad de laddning hamn.
Laddningshastigheten är inte snabbt som annonserat, eller laddningsströmmen kan inte r varje den maximala amperen.	A. Laddaren eller fordonet överhettas. B. Laddning av fordonet inställningen är inställd en begränsad ampere.	A. Stoppa laddningsprocessen, vänta tills laddaren eller fordonet kyls ner och börja ladda igen. B. Avbryt amperebegränsningen miljö i ditt fordon.

Sanven Technology Ltd.

Adress: Svit 250, 9166 Anaheim Plats, Rancho Cucamonga, Kalifornien  
91730

