

User Guide



Mag Foldable Charger Aura
折りたたみ式マグチャージャー (Aura)

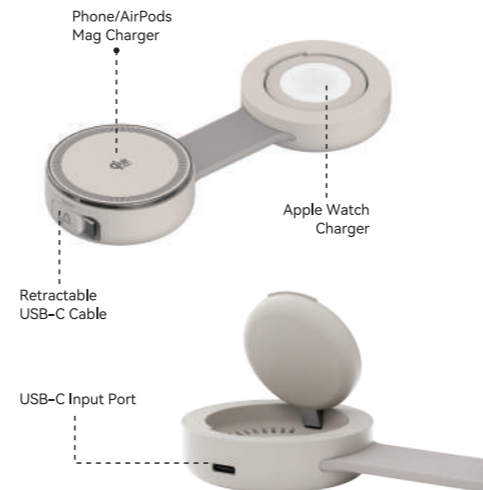
EN English 01-07
JP 日本語 08-13

1. Product Parameters

Model	TK-CW309
Product Name	Mag Foldable Charger Aura
USB-C Port Input	20V ≒ 3.25A
USB-C Cable Input	20V ≒ 3.25A
USB-C Cable Output	15V ≒ 3A(45W Max)
Wireless Output	25W Max(Phone)/5W Max(Watch)
Total Output	25W(Phone)+5W(Watch)+20W(Retractable Cable)
Max Total Power	50W
Induction Distance	≤3mm
Adapter	Supports PD protocol, 50W or above
Compatible Devices	iPhone 12 and later, Samsung S25 and later, Pixel 10 series, AirPods/AirPods Pro, iPad, and other wireless earbuds

<01>

2. Product Introduction



<02>

3. Charging Method



① Connect the charging station to a power source.



② Place your device on the designated charging area.

<03>

4. Attention



① If The Strap Is Soft, It Can Be Charged While Standing.



② If The Strap Is Too Stiff, Please Lay It Flat To Charge.

<04>

5.Special Instructions

① When using the retractable cable as an output, there is 20W of power available to charge both your phone and iPad simultaneously. You can use the included cable and 65W adapter to supply power to the Type-C port.



② When using the retractable cable as an input, you'll need to use the included 65W adapter to power your iPhone, Apple Watch or AirPods all at once. In this case, the Type-C port is not functional.



<05>

6. Safety Warnings

- ① This wireless charger is not compatible with non-MagSafe phone cases.
- ② It is recommended to use a 50W or higher power adapter with this wireless charger. Using an adapter below 45W may result in insufficient output, causing some functions to malfunction.
- ③ The operating temperature range of this product is 14°F to 95°F. For best performance, it is recommended to use the product below 73.4°F ± 3.6°F.
- ④ Do not place any foreign objects between the device and the wireless charger, including metal plates on phone stands, magnetic cards, keys, coins, NFC cards (e.g., access cards), or other metal items. Doing so may cause demagnetization, reduced charging speed, or overheating.
- ⑤ If charging stops due to the receiver or charging surface overheating, remove the device and place it back again after cooling down.
- ⑥ Do not disassemble this product unless you are a qualified professional.
- ⑦ A slight temperature rise during use is normal. Avoid prolonged direct contact with the product while charging.

FAQ

Q: Can a phone case affect wireless charging?

A: Yes, it can. For the best wireless charging performance, we recommend using Apple's official magnetic cases. Avoid cases that are thicker than 3mm or lack magnetic alignment, as they may reduce charging efficiency or interfere with proper connection.

<06>

FCC Warning

This device complies with part 15 of the FCC Rules. Operation is subject to the following two conditions: (1) This device may not cause harmful interference, and (2) this device must accept any interference received, including interference that may cause undesired operation. Any Changes or modifications not expressly approved by the party responsible for compliance could void the user's authority to operate the equipment.

This equipment has been tested and found to comply with the limits for a Class B digital device, pursuant to part 15 of the FCC Rules. These limits are designed to provide reasonable protection against harmful interference in a residential installation. This equipment generates uses and can radiate radio frequency energy and, if not installed and used in accordance with the instructions, may cause harmful interference to radio communications. However, there is no guarantee that interference will not occur in a particular installation. If this equipment does cause harmful interference to radio or television reception, which can be determined by turning the equipment off and on, the user is encouraged to try to correct the interference by one or more of the following measures:

- Reorient or relocate the receiving antenna.
- Increase the separation between the equipment and receiver.
- Connect the equipment into an outlet on a circuit different from that to which the receiver is connected.
- Consult the dealer or an experienced radio/TV technician for help.

FCC RF exposure statement:

The equipment complies with FCC radiation exposure limits set forth for an uncontrolled environment. This equipment should be installed and operated with minimum distance between 20cm the radiator and your body.

<07>

1. 製品仕様

モデル名	TK-CW309
製品名	折りたたみ式マグチャージャー (Aura)
USB-Cポート入力	20V ≒ 3.25A
巻取り式USB-Cケーブル入力	20V ≒ 3.25A
巻取り式USB-Cケーブル出力	15V ≒ 3A(最大45W)
ワイヤレス出力 (スマートフォン)	25W 最大 (スマホ)
ワイヤレス出力 (ウォッチ)	5W 最大 (ウォッチ)
合計出力	25W (スマホ)+5W (ウォッチ)+20W (巻取り式ケーブル)
最大合計出力	50W
充電感応距離	≤3mm
アダプター要件	PD/QCプロトコル対応、50W以上の出力が必要
対応機種	iPhone 12以降、Samsung S25以降、Pixel 10シリーズ、AirPods / AirPods Pro、およびその他のワイヤレスイヤホン

<08>

2. 製品紹介



<09>

3. 充電方法



① 充電ステーションを電源に接続します。



② デバイスを指定の充電エリアに置きます。

<10>

4. 注意事項



① バンドが柔らかい場合、立位で充電可能です。



② バンドが硬い場合は、平らな場所に置いて充電してください。

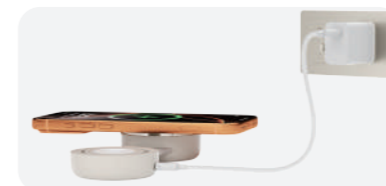
<11>

5. 特記事項

① 巻取り式ケーブルを出力 (デバイスの充電) として使用する場合は、スマートフォンとiPadを同時に充電する際、合計20Wの出力が可能です。付属のケーブルと65Wアダプターを使用して、本体のUSB-Cポートから給電を行ってください。



② 巻取り式ケーブルを入力 (本体への給電) として使用する場合は、付属の65Wアダプターを巻取り式ケーブルに接続することで、iPhone、Apple Watch、AirPodsを同時に充電できます。この場合、本体のUSB-Cポートは使用できませんのでご注意ください



<12>

6. 安全上の注意

- ① 本ワイヤレス充電器は、MagSafe非対応のスマホケースには対応していません。
- ② 本製品には50W以上の電源アダプターの使用を推奨します。45W未満のアダプターを使用すると、出力不足により一部機能が正常に動作しない可能性があります。
- ③ 本製品の動作温度範囲は14°F~95°F (-10°C~35°C) です。最適なパフォーマンスを得るには、73.4°F±3.6°F (約23°C±2°C) 以下の使用を推奨します。
- ④ デバイスとワイヤレス充電器の間に異物を置かないでください。たとえば、金属プレート付きスタンド、磁気カード、鍵、硬貨、NFCカード (例: 入退室カード)、その他の金属製品など。これにより、磁気の影響、充電速度の低下、過熱が発生する可能性があります。
- ⑤ 受電部または充電面の過熱により充電が停止した場合は、デバイスを一旦取り外し、冷却後に再度設置してください。
- ⑥ 有資格者以外は本製品を分解しないでください。
- ⑦ 使用中に本体がわずかに熱くなることがありますが、これは正常です。充電中は製品に長時間触れないようご注意ください。

よくある質問 (FAQ)

Q: ケースをつけたままでもワイヤレス充電はできますか?

A: ケースによっては、ワイヤレス充電に影響を与えることがあります。最適な充電パフォーマンスを得るために、Apple純正のマグネット付きケースのご使用をおすすめします。厚さが3mmを超えるケースやマグネット非対応のケースは、充電効率の低下や接続不良の原因となる可能性があります。

<13>