

VEVOR[®]

TOUGH TOOLS, HALF PRICE

Technical Support and E-Warranty Certificate www.vevor.com/support

ELECTRIC WALL MOUNTED MAKEUP MIRROR

We continue to be committed to provide you tools with competitive price. "Save Half", "Half Price" or any other similar expressions used by us only represents an estimate of savings you might benefit from buying certain tools with us compared to the major top brands and does not necessarily mean to cover all categories of tools offered by us. You are kindly reminded to verify carefully when you are placing an order with us if you are actually saving half in comparison with the top major brands.

VEVOR®

TOUGH TOOLS, HALF PRICE

ELECTRIC WALL MOUNTED MAKEUP MIRROR



NEED HELP? CONTACT US!

Have product questions? Need technical support? Please feel free to contact us:

Technical Support and E-Warranty Certificate
www.vevor.com/support

This is the original instruction, please read all manual instructions carefully before operating. VEVOR reserves a clear interpretation of our user manual. The appearance of the product shall be subject to the product you received. Please forgive us that we won't inform you again if there are any technology or software updates on our product.

IMPORTANT SAFEGUARDS



Read this instructions before using this product. Failure to do so can result in serious injury.

Assembly precautions

1. Assemble only according to these instructions. Improper assembly can create hazards.
2. Wear ANSI-approved safety goggles and heavy-duty work gloves during assembly.
3. Keep assembly area clean and well lit.
4. Keep bystanders out of the area during assembly.
5. Do not assemble when tired or when under the influence of alcohol, drugs or medication.
6. Product capabilities apply to properly and completely assembled product only.
7. For additional information regarding the parts listed in the following pages, please refer to the Assembly Diagram of this manual. Unwrap and separate all parts in a clean work area.
8. For safety reasons, This hardware is recommended to be installed by 2 people

WARNING:

This is not a toy. Not for use by children.

Do NOT operate if any part is damaged or broken.

Be careful not to trap fingers or hands in any of the moving parts when opening and closing the Wall Mounted Makeup Mirror.





SAVE THESE INSTRUCTIONS

PRODUCTION CONFIGURATION

Model	Product size	Voltage	Power(W)
CN067-1	24×32 inch	AC120V 60Hz	65.9
CN067-2	28×36 inch		71.2
CN067-3	32×40 inch		77.3
CN067-4	50×70 cm	AC220-240V	43.8

CN067-5	60×80 cm	50Hz	62.7
CN067-6	70×100 cm		79.7
CN067-7	Φ60 cm		41.3

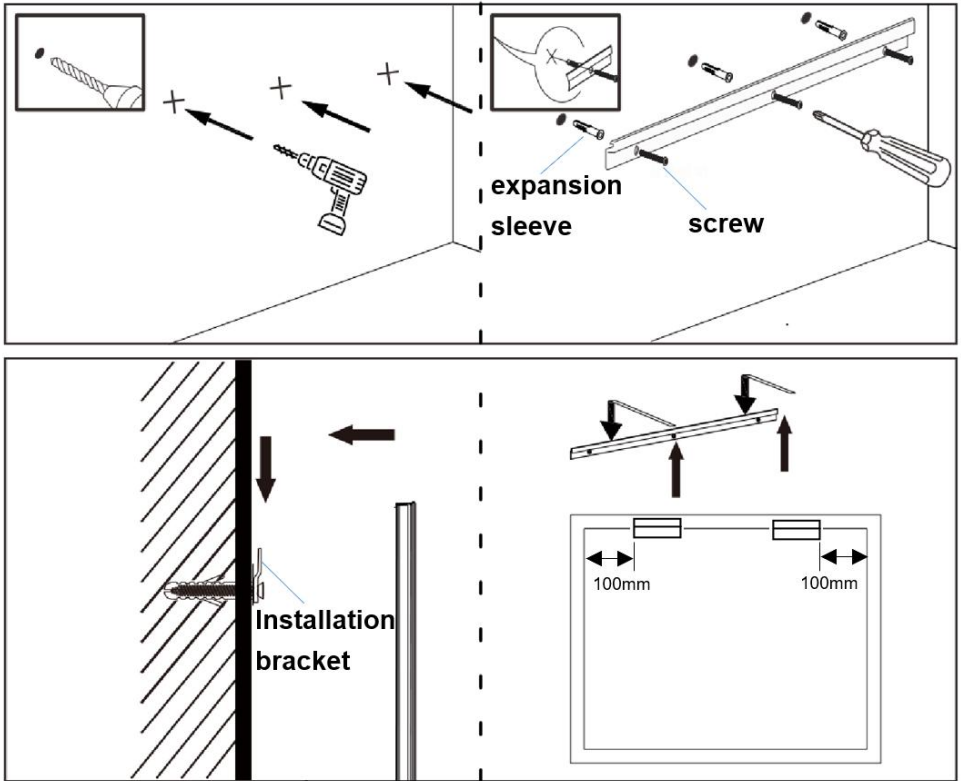
PARTS LIST

	M5 * 35 screw	Plastic expansion sleeve	Installation bracket	manual
				
CN067-1	6PCS	6PCS	2PCS	1PCS
CN067-2	6PCS	6PCS	2PCS	1PCS
CN067-3	6PCS	6PCS	2PCS	1PCS
CN067-4	6PCS	6PCS	2PCS	1PCS
CN067-5	6PCS	6PCS	2PCS	1PCS
CN067-6	6PCS	6PCS	2PCS	1PCS
CN067-7	3PCS	3PCS	1PCS	1PCS

INSTALLATION INSTRUCTIONS

Warning:

1. For safety reasons, please turn off the power before installation.
2. Always disconnect this furnishing from supply main before cleaning or servicing.
3. Risk of Electric Shock-Connect this furnishing to a properly grounded outlet only.
4. **Grounding instructions:** This product must be connected to a grounded metal, permanent wiring system, or an equipment-grounding conductor must be run with the circuit conductors and connected to the equipment-grounding terminal or lead on the product.
5. **Risk of fire:** This product must be installed in accordance with the applicable installation code with construction and familiar with operation of the product and the hazards involved.



1. Measure the distance of the aluminum strip behind the mirror with a tape measure.
2. Mark at the determined installation positions and draw an auxiliary line with a pencil.
3. Drill holes at installation positions with an electric drill.
4. Hammer the expanded plastic material into the holes.
5. Take out the metal hanging piece and use a screwdriver to fix the hanging pieces on the wall with screws.
6. Point the aluminum strip at the metal pieces and hang the mirror on the wall.

OPERATING INSTRUCTIONS



→ Defogging switch



→ Lamp switch



→ Color adjustment switch



→ Defogging switch



→ Lamp switch



→ Color adjustment switch



1. After the product is powered on, touching this switch can turn on and off the lights. Blue indicates turning off the lights, while light yellow indicates turning on the lights.

2. After turning on the light, long press this switch to adjust the brightness of the light.



Click to switch between warm white, warm yellow, and cool white



After the product is powered on, touching this switch can turn on and off the defogging function. Blue indicates turning off the light, and light yellow indicates turning on the light.

Memory function: After each sudden power outage, the product will maintain the previous lighting state when powered on again.

Manufacturer: Shanghaimuxinmuyeyouxiangongsi

Address: Shuangchenglu 803nong11hao1602A-1609shi, baoshanqu, shanghai 200000 CN.

Imported to AUS: SIHAO PTY LTD. 1 ROKEVA STREETEASTWOOD NSW 2122 Australia

Imported to USA: Sanven Technology Ltd. Suite 250, 9166 Anaheim Place, Rancho Cucamonga, CA 91730

UK	REP
-----------	------------

YH CONSULTING LIMITED.

C/O YH Consulting Limited Office 147,
Centurion House, London Road,
Staines-upon-Thames, Surrey, TW18 4AX

EC	REP
-----------	------------

E-CrossStu GmbH
Mainzer Landstr.69,
60329 Frankfurt am Main.

VEVOR[®]

TOUGH TOOLS, HALF PRICE

Technical Support and E-Warranty Certificate

www.vevor.com/support

VEVOR[®]

TOUGH TOOLS, HALF PRICE

Assistance technique et certificat de garantie électronique www.vevor.com/support

MIROIR DE MAQUILLAGE MURAL ÉLECTRIQUE

Nous continuons à nous engager à vous fournir des outils à des prix compétitifs.

« Économisez la moitié », « Moitié prix » ou toute autre expression similaire utilisée par nous ne représente qu'une estimation des économies que vous pourriez réaliser en achetant certains outils chez nous par rapport aux grandes marques et ne couvre pas nécessairement toutes les catégories d'outils que nous proposons.

Nous vous rappelons de bien vouloir vérifier soigneusement lorsque vous passez une commande chez nous si vous économisez réellement la moitié par rapport aux grandes marques.

VEVOR[®]

TOUGH TOOLS, HALF PRICE

FIXATION MURALE ÉLECTRIQUE

MIROIR DE MAQUILLAGE



BESOIN D'AIDE? CONTACTEZ-NOUS!

Vous avez des questions sur nos produits ? Vous avez besoin d'assistance technique ?
N'hésitez pas

à nous contacter : Assistance technique et certificat de garantie
électronique www.vevor.com/support

Il s'agit de la notice d'utilisation d'origine. Veuillez lire attentivement toutes les instructions du manuel avant de l'utiliser. VEVOR se réserve le droit d'interpréter clairement notre manuel d'utilisation. L'apparence du produit dépend du produit que vous avez reçu. Veuillez nous excuser, nous ne vous informerons plus en cas de mise à jour technologique ou logicielle de notre produit.

MESURES DE SÉCURITÉ IMPORTANTES



Lisez ces instructions avant d'utiliser ce produit. Le non-respect de ces instructions peut entraîner des blessures graves.

Précautions de montage

1. Assemblez uniquement selon ces instructions. Un assemblage incorrect peut créer dangers.
2. Portez des lunettes de sécurité approuvées par l'ANSI et des gants de travail robustes pendant assemblée.
3. Gardez la zone de montage propre et bien éclairée.
4. Gardez les spectateurs hors de la zone pendant le montage.
5. Ne vous assemblez pas lorsque vous êtes fatigué ou sous l'influence de l'alcool, de drogues ou médicament.
6. Les capacités du produit s'appliquent uniquement au produit correctement et complètement assemblé.
7. Pour plus d'informations sur les pièces répertoriées dans les pages suivantes, veuillez vous reporter au schéma d'assemblage de ce manuel. Déballez et séparez tous les pièces dans une zone de travail propre.
8. Pour des raisons de sécurité, il est recommandé que ce matériel soit installé par 2 personnes

AVERTISSEMENT:

Ceci n'est pas un jouet. Ne doit pas être utilisé par des enfants.

NE PAS utiliser si une pièce est endommagée ou cassée.

Veillez à ne pas coincer les doigts ou les mains dans l'une des pièces mobiles lors de l'ouverture et fermer le miroir de maquillage mural.





CONSERVEZ CES INSTRUCTIONS

CONFIGURATION DE PRODUCTION

Modèle	Taille du produit	Tension	Puissance (W)
CN067-1	24× 32 pouces	CA 120 V 60 Hz	65,9
CN067-2	28× 36 pouces		71,2
CN067-3	32× 40 pouces		77,3
CN067-4	50× 70 cm	220-240 V CA	43,8

CN067-5	60× 80 cm	50 Hz	62,7
CN067-6	70× 100 cm		79,7
CN067-7	Φ 60 cm		41.3

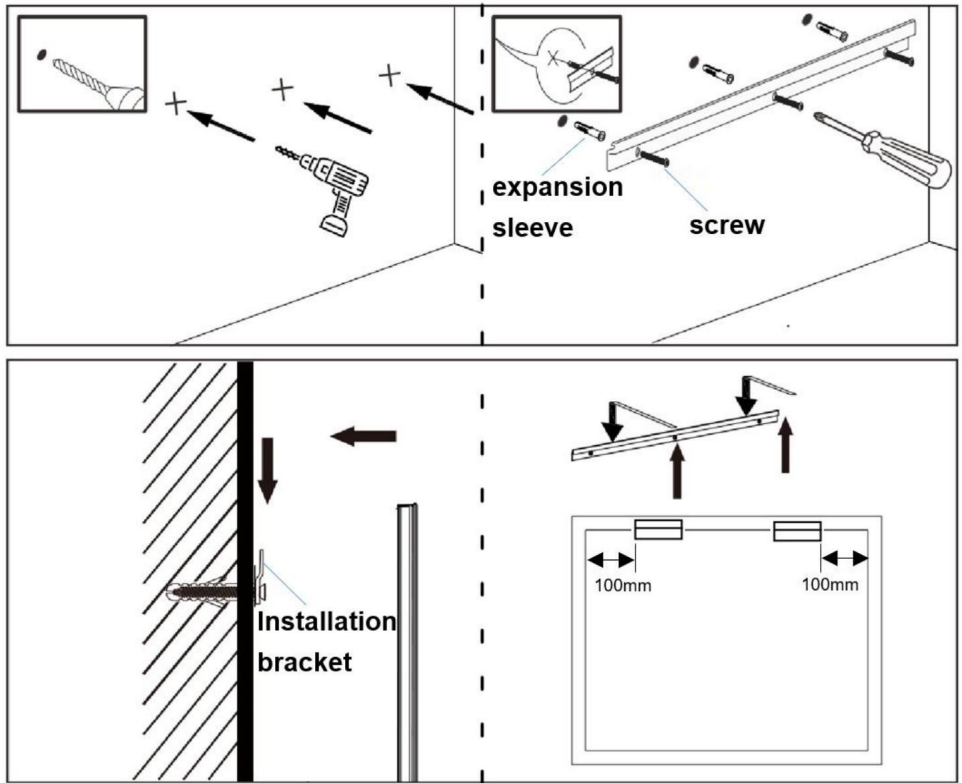
LISTE DES PIÈCES

	M5 * 35 vis	Expansion plastique manche	Installation support	manuel
				
CN067-1	6 pièces	6 pièces	2 pièces	1 pièce
CN067-2	6 pièces	6 pièces	2 pièces	1 pièce
CN067-3	6 pièces	6 pièces	2 pièces	1 pièce
CN067-4	6 pièces	6 pièces	2 pièces	1 pièce
CN067-5	6 pièces	6 pièces	2 pièces	1 pièce
CN067-6	6 pièces	6 pièces	2 pièces	1 pièce
CN067-7	3 pièces	3 pièces	1 pièce	1 pièce

INSTRUCTIONS D'INSTALLATION

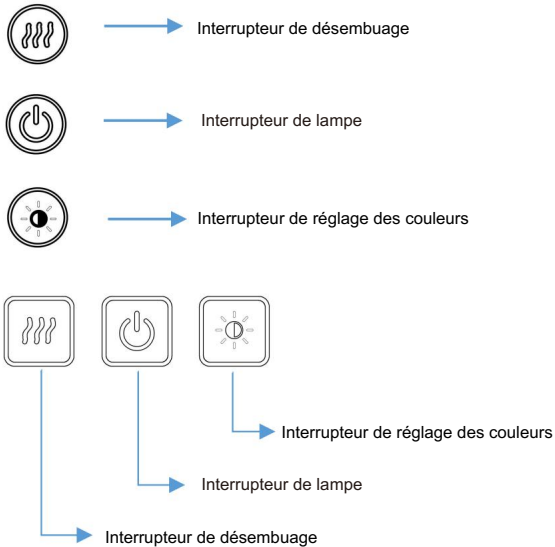
Avertissement:

1. Pour des raisons de sécurité, veuillez couper l'alimentation avant l'installation.
2. Débranchez toujours ce meuble de l'alimentation principale avant de le nettoyer ou l'entretenir.
3. Risque de choc électrique - Branchez ce meuble sur une prise correctement mise à la terre seulement.
4. Instructions de mise à la terre : Ce produit doit être connecté à un système de câblage permanent en métal mis à la terre, ou un conducteur de mise à la terre de l'équipement doit être utilisé avec les conducteurs du circuit et connectés à la borne ou au fil de mise à la terre de l'équipement sur le produit.
5. Risque d'incendie : Ce produit doit être installé conformément aux normes en vigueur. code d'installation avec construction et familiarité avec le fonctionnement du produit et les dangers encourus.



1. Mesurez la distance de la bande d'aluminium derrière le miroir avec un ruban adhésif mesure.
2. Marquez les positions d'installation déterminées et tracez une ligne auxiliaire avec un crayon.
3. Percez des trous aux emplacements d'installation avec une perceuse électrique.
4. Enfoncez le matériau plastique expansé dans les trous.
5. Retirez la pièce de suspension en métal et utilisez un tournevis pour fixer la suspension morceaux sur le mur avec des vis.
6. Dirigez la bande d'aluminium vers les pièces métalliques et accrochez le miroir au mur.

MODE D'EMPLOI



1. Une fois le produit sous tension, appuyez sur cet interrupteur pour allumer et éteindre les lumières. Le bleu indique que les lumières sont éteintes, tandis que le jaune clair indique qu'elles sont allumées.

2. Après avoir allumé la lumière, appuyez longuement sur cet interrupteur pour régler la luminosité de la lumière.



Cliquez pour basculer entre le blanc chaud, le jaune chaud et le blanc froid



Une fois le produit allumé, appuyez sur cet interrupteur pour activer et désactiver la fonction de désembuage. Le bleu indique que la lumière est éteinte et le jaune clair indique que la lumière est allumée.

Fonction mémoire : après chaque coupure de courant soudaine, le produit conservera l'état d'éclairage précédent lors de sa remise sous tension.

Fabricant : Shanghaimuxinmuyeyouxiangongsi

Adresse : Shuangchenglu 803nong11hao1602A-1609shi, baoshanqu, Shanghai
200000 CN.

Importé en Australie : SIHAO PTY LTD. 1 ROKEVA STREETEASTWOOD
NSW 2122 Australie

Importé aux États-Unis : Sanven Technology Ltd. Suite 250, 9166 Anaheim
Lieu, Rancho Cucamonga, CA 91730



YH CONSULTING LIMITÉE.

A/S YH Consulting Limited Bureau 147,
Centurion House, London Road,
Staines-upon-Thames, Surrey, TW18 4AX



E-CrossStu GmbH

Mainzer Landstr.69,
60329 Francfort-sur-le-Main.

VEVOR[®]

TOUGH TOOLS, HALF PRICE

Assistance technique et certificat de garantie
électronique www.vevor.com/support

VEVOR[®]

TOUGH TOOLS, HALF PRICE

Technischer Support und E-Garantie-Zertifikat www.vevor.com/support

ELEKTRISCHER, AN DER WAND MONTIERTER MAKE-UP-SPIEGEL

Wir sind weiterhin bestrebt, Ihnen Werkzeuge zu wettbewerbsfähigen Preisen anzubieten.

„Sparen Sie die Hälfte“, „Halber Preis“ oder andere ähnliche Ausdrücke, die wir verwenden, stellen nur eine Schätzung der Ersparnis dar, die Sie beim Kauf bestimmter Werkzeuge bei uns im Vergleich zu den großen Topmarken erzielen können, und decken nicht unbedingt alle von uns angebotenen Werkzeugkategorien ab. Wir möchten Sie freundlich daran erinnern, bei Ihrer Bestellung bei uns sorgfältig zu prüfen, ob Sie im Vergleich zu den großen Topmarken tatsächlich die Hälfte sparen.

VEVOR®

TOUGH TOOLS, HALF PRICE

ELEKTRISCH WANDMONTIERT
SCHMINKSPIEGEL



Brauchen Sie Hilfe? Kontaktieren Sie uns!

Haben Sie Fragen zum Produkt? Benötigen Sie technischen Support? Bitte kontaktieren Sie uns:

**Technischer Support und E-Garantie-Zertifikat [www.vevor.com/
support](http://www.vevor.com/support)**

Dies ist die Originalanleitung. Bitte lesen Sie alle Anweisungen sorgfältig durch, bevor Sie das Gerät in Betrieb nehmen. VEVOR behält sich eine klare Auslegung unserer Bedienungsanleitung vor. Das Erscheinungsbild des Produkts richtet sich nach dem Produkt, das Sie erhalten haben. Bitte verzeihen Sie uns, dass wir Sie nicht erneut informieren, wenn es Technologie- oder Software-Updates für unser Produkt gibt.

WICHTIGE SICHERHEITSHINWEISE



Lesen Sie diese Anleitung, bevor Sie das Produkt verwenden.

kann zu schweren Verletzungen führen.

Vorsichtsmaßnahmen bei der Montage

1. Die Montage muss gemäß dieser Anleitung erfolgen. Eine unsachgemäße Montage kann Gefahren.
2. Tragen Sie ANSI-zugelassene Schutzbrillen und schwere Arbeitshandschuhe während Montage.
3. Halten Sie den Versammlungsbereich sauber und gut beleuchtet.
4. Halten Sie während der Montage unbeteiligte Zuschauer vom Bereich fern.
5. Montieren Sie nicht, wenn Sie müde sind oder unter dem Einfluss von Alkohol, Drogen oder Medikamente.
6. Die Produktfunktionen gelten nur für ordnungsgemäß und vollständig montierte Produkte.
7. Weitere Informationen zu den auf den folgenden Seiten aufgeführten Teilen finden Sie im Montagediagramm dieses Handbuchs. Packen Sie alle Teile in einem sauberen Arbeitsbereich.
8. Aus Sicherheitsgründen wird empfohlen, diese Hardware von 2 Personen zu installieren

WARNUNG:

Dies ist kein Spielzeug. Nicht für die Verwendung durch Kinder geeignet.

NICHT in Betrieb nehmen, wenn ein Teil beschädigt oder defekt ist.

Achten Sie darauf, dass Sie beim Öffnen keine Finger oder Hände in beweglichen Teilen einklemmen.

und Schließen des an der Wand montierten Schminkspiegels.





BEWAHREN SIE DIESE ANWEISUNGEN AUF

PRODUKTIONS-KONFIGURATION

Modell	Produktgröße	Stromspannung	Leistung (W)
CN067-1	24x32 Zoll	Wechselstrom 120 V, 60 Hz	65,9
CN067-2	28x36 Zoll		71,2
CN067-3	32x40 Zoll		77,3
CN067-4	50x70 cm	Wechselstrom 220-240 V	43,8

CN067-5	60x80 cm	50 Hz	62,7
CN067-6	70x100 cm		79,7
CN067-7	ÿ60 cm		41.3

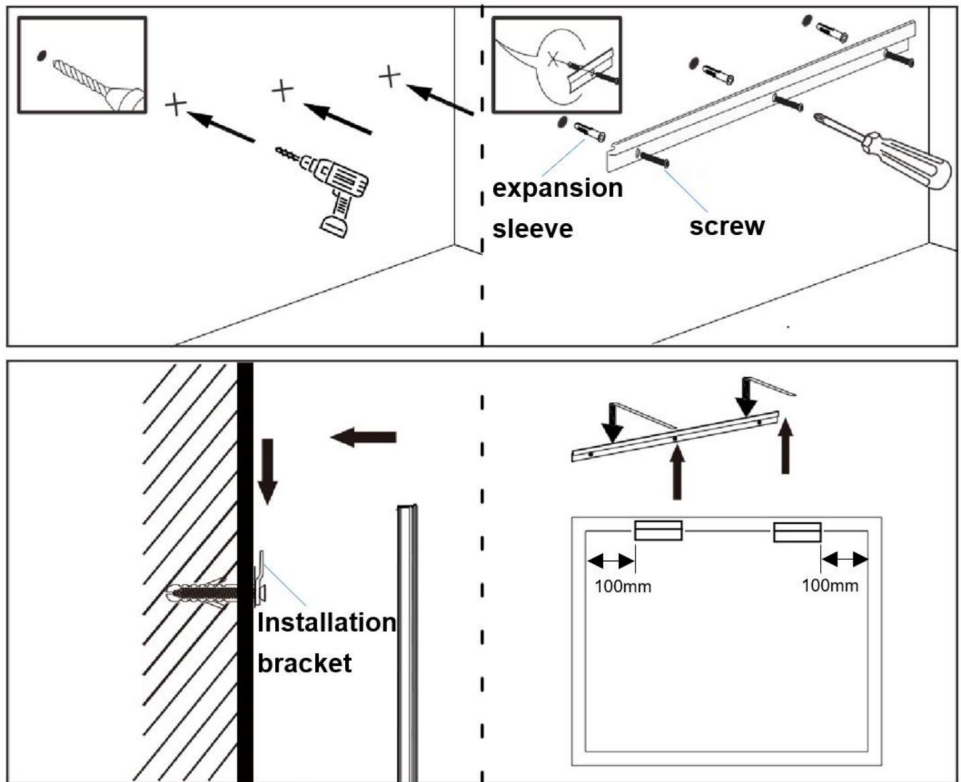
TEILELISTE

	M5 * 35 schrauben	Plastische Expansion Ärmel	Installation Halterung	Handbuch
				
CN067-1	6 STK	6 STK	2 STK	1 STÜCK
CN067-2	6 STK	6 STK	2 STK	1 STÜCK
CN067-3	6 STK	6 STK	2 STK	1 STÜCK
CN067-4	6 STK	6 STK	2 STK	1 STÜCK
CN067-5	6 STK	6 STK	2 STK	1 STÜCK
CN067-6	6 STK	6 STK	2 STK	1 STÜCK
CN067-7	3 STK	3 STK	1 STÜCK	1 STÜCK

INSTALLATIONSANLEITUNG

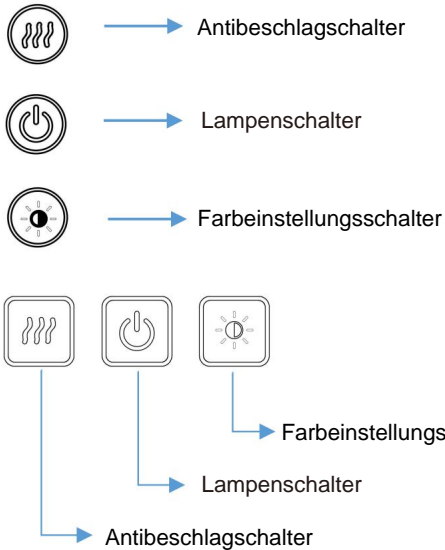
Warnung:

1. Schalten Sie aus Sicherheitsgründen vor der Installation den Strom aus.
2. Trennen Sie das Gerät immer vom Stromnetz, bevor Sie es reinigen oder Wartung.
3. Stromschlaggefahr - Schließen Sie dieses Gerät nur an eine ordnungsgemäß geerdete Steckdose an.
nur.
4. **Erdungshinweise:** Dieses Produkt muss an ein geerdetes, festes Verdrahtungssystem aus Metall angeschlossen werden, oder es muss ein Geräteerdungsleiter mit die Stromkreisleiter und mit der Erdungsklemme oder dem Erdungskabel verbunden auf dem Produkt.
5. **Brandgefahr:** Dieses Produkt muss gemäß den geltenden Installationscode mit Konstruktion und vertraut mit dem Betrieb des Produkts und die damit verbundenen Gefahren.



1. Messen Sie den Abstand des Aluminiumstreifens hinter dem Spiegel mit einem Maßband messen.
2. Markieren Sie die ermittelten Einbaupositionen und zeichnen Sie eine Hilfslinie mit einem Bleistift.
3. Bohren Sie mit einer elektrischen Bohrmaschine Löcher an den Installationspositionen.
4. Den Schaumstoff mit einem Hammer in die Löcher einschlagen.
5. Nehmen Sie das Metallstück zum Aufhängen heraus und befestigen Sie es mit einem Schraubendreher. Teile mit Schrauben an der Wand befestigen.
6. Richten Sie den Aluminiumstreifen auf die Metallteile und hängen Sie den Spiegel an die Wand.

BEDIENUNGSANLEITUNG



1. Nachdem das Produkt eingeschaltet ist, können Sie durch Berühren dieses Schalters die Lichter ein- und ausschalten. Blau bedeutet, dass die Lichter ausgeschaltet sind, während hellgelb bedeutet, dass die Lichter eingeschaltet sind.

2. Nachdem Sie das Licht eingeschaltet haben, drücken Sie lange auf diesen Schalter, um die Helligkeit des Lichts anzupassen.



Klicken Sie, um zwischen warmweiß, warmgelb und kaltweiß zu wechseln



Nachdem das Produkt eingeschaltet wurde, kann durch Berühren dieses Schalters die Antibeschlagfunktion ein- und ausgeschaltet werden. Blau bedeutet, dass das Licht ausgeschaltet wird, und hellgelb bedeutet, dass das Licht eingeschaltet wird.

Speicherfunktion: Nach jedem plötzlichen Stromausfall behält das Produkt beim erneuten Einschalten den vorherigen Beleuchtungszustand bei.

Hersteller: Shanghaimuxinmuyeyouxiangongsi

Adresse: Shuangchenglu 803nong11hao1602A-1609shi, baoshanqu, Shanghai 200000 CN.

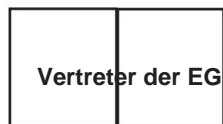
Nach AUS importiert: SIHAO PTY LTD. 1 ROKEVA STREETEASTWOOD NSW 2122 Australien

Importiert in die USA: Sanven Technology Ltd. Suite 250, 9166 Anaheim Ort, Rancho Cucamonga, CA 91730



YH CONSULTING LIMITED.

C/O YH Consulting Limited Office 147,
Centurion House, London Road,
Staines-upon-Thames, Surrey, TW18 4AX



E-CrossStu GmbH
Mainzer Landstr.69,
60329 Frankfurt am Main.

VEVOR[®]

TOUGH TOOLS, HALF PRICE

Technischer Support und E-Garantie-Zertifikat

www.vevor.com/support

VEVOR®

TOUGH TOOLS, HALF PRICE

Supporto tecnico e certificato di garanzia elettronica www.vevor.com/support

SPECCHIO PER IL TRUCCO ELETTRICO DA PARETE

Continuiamo a impegnarci per fornirvi strumenti a prezzi competitivi.

"Risparmia la metà", "Metà prezzo" o qualsiasi altra espressione simile da noi utilizzata rappresenta solo una stima del risparmio che potresti ottenere acquistando determinati utensili con noi rispetto ai principali marchi principali e non significa necessariamente coprire tutte le categorie di utensili da noi offerti. Ti ricordiamo gentilmente di verificare attentamente quando effettui un ordine con noi se stai effettivamente risparmiando la metà rispetto ai principali marchi principali.

VEVOR[®]

TOUGH TOOLS, HALF PRICE

ELETRICO DA PARETE

SPECCHIO PER IL TRUCCO



HAI BISOGNO DI AIUTO? CONTATTACI!

Hai domande sul prodotto? Hai bisogno di supporto tecnico? Non esitare a contattarci:

Supporto

**tecnico e certificato di garanzia elettronica [www.vevor.com/
support](http://www.vevor.com/support)**

Questa è l'istruzione originale, si prega di leggere attentamente tutte le istruzioni del manuale prima di utilizzare. VEVOR si riserva una chiara interpretazione del nostro manuale utente. L'aspetto del prodotto sarà soggetto al prodotto ricevuto. Vi preghiamo di perdonarci se non vi informeremo di nuovo se ci sono aggiornamenti tecnologici o software sul nostro prodotto.

IMPORTANTI MISURE DI SICUREZZA



Leggere queste istruzioni prima di utilizzare questo prodotto. La mancata osservanza di queste istruzioni può provocare lesioni gravi.

Precauzioni di montaggio

1. Montare solo secondo queste istruzioni. Un montaggio non corretto può creare pericoli.
2. Indossare occhiali di sicurezza approvati ANSI e guanti da lavoro resistenti durante l'assemblaggio.
3. Mantenere l'area di assemblaggio pulita e ben illuminata.
4. Tenere gli astanti fuori dall'area durante l'assemblea.
5. Non riunirsi quando si è stanchi o sotto l'effetto di alcol, droghe o farmaco.
6. Le capacità del prodotto si applicano solo al prodotto correttamente e completamente assemblato.
7. Per ulteriori informazioni sulle parti elencate nelle pagine seguenti, fare riferimento allo schema di montaggio di questo manuale. Disimballare e separare tutti i parti in un'area di lavoro pulita.
8. Per motivi di sicurezza, si consiglia di installare questo hardware da 2 persone

AVVERTIMENTO:

Questo non è un giocattolo. Non adatto all'uso da parte dei bambini.

NON utilizzare il prodotto se una qualsiasi parte è danneggiata o rotta.

Fare attenzione a non incastrare le dita o le mani in nessuna delle parti mobili durante l'apertura e chiudendo lo specchio per il trucco a parete.

SALVA QUESTE ISTRUZIONI

CONFIGURAZIONE DI PRODUZIONE

Modello	Dimensioni del prodotto	Voltaggio	Potenza (W)
CN067-1	24x32 pollici	AC120V 60Hz	65,9
CN067-2	28x36 pollici		71.2
CN067-3	32x40 pollici		77.3
CN067-4	Dimensioni: 50x70 cm	AC220-240V	43.8

CN067-5	Dimensioni: 60x80 cm	50 Hz	62.7
CN067-6	Dimensioni: 70x100 cm		79.7
CN067-7	ÿ60 cm		41.3

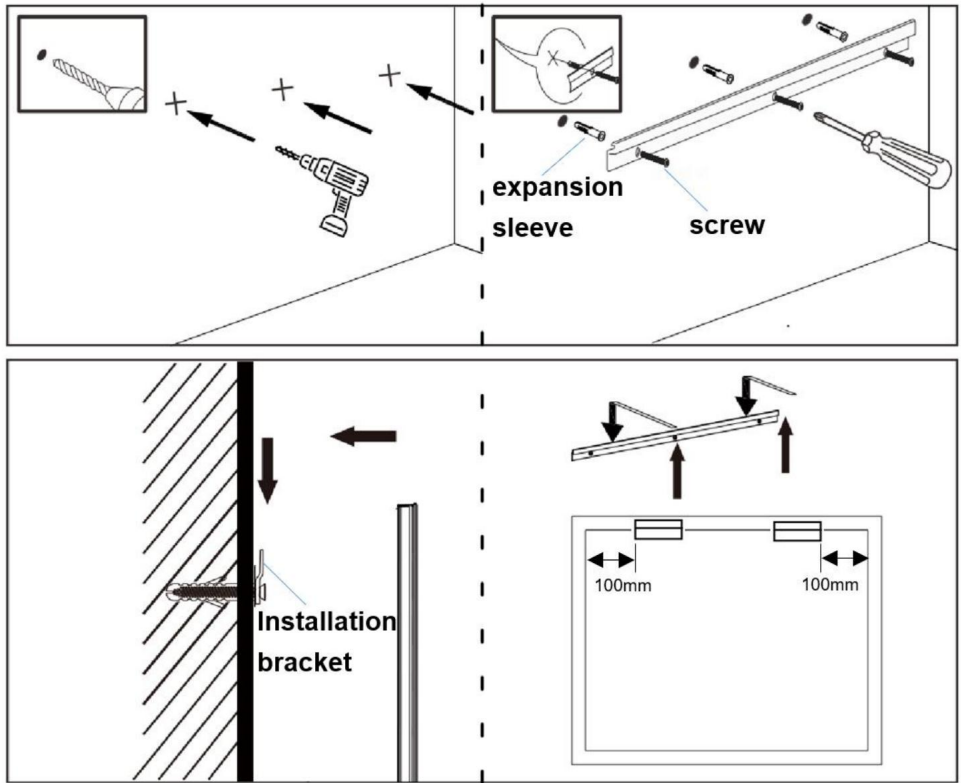
ELENCO DELLE PARTI

	M5 * 35 vite	Espansione plastica manica	Installazione parentesi	manuale
				
CN067-1	6 PZ	6 PZ	2 PZ	1 PZ
CN067-2	6 PZ	6 PZ	2 PZ	1 PZ
CN067-3	6 PZ	6 PZ	2 PZ	1 PZ
CN067-4	6 PZ	6 PZ	2 PZ	1 PZ
CN067-5	6 PZ	6 PZ	2 PZ	1 PZ
CN067-6	6 PZ	6 PZ	2 PZ	1 PZ
CN067-7	3 PZ	3 PZ	1 PZ	1 PZ

ISTRUZIONI PER L'INSTALLAZIONE

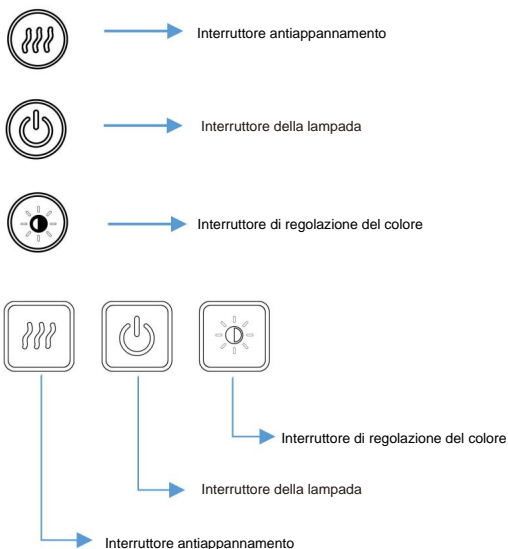
Avvertimento:

1. Per motivi di sicurezza, spegnere l'alimentazione prima dell'installazione.
2. Scollegare sempre questo arredo dalla rete elettrica prima di pulirlo o manutenzione.
3. Rischio di scossa elettrica: collegare questo arredo a una presa correttamente messa a terra soltanto.
4. **Istruzioni per la messa a terra:** questo prodotto deve essere collegato a un sistema di cablaggio permanente in metallo con messa a terra oppure deve essere eseguito un conduttore di messa a terra dell'apparecchiatura con i conduttori del circuito e collegati al terminale o al cavo di messa a terra dell'apparecchiatura sul prodotto.
5. **Rischio di incendio:** questo prodotto deve essere installato in conformità alle norme applicabili codice di installazione con costruzione e familiarità con il funzionamento del prodotto e i pericoli connessi.



1. Misurare la distanza della striscia di alluminio dietro lo specchio con un nastro misura.
2. Segnare le posizioni di installazione determinate e tracciare una linea ausiliaria con un matita.
3. Praticare i fori nei punti di installazione con un trapano elettrico.
4. Inserire il materiale plastico espanso nei fori.
5. Estrarre il pezzo di metallo appeso e utilizzare un cacciavite per fissare l'attaccatura pezzi sul muro con viti.
6. Puntare la striscia di alluminio verso i pezzi di metallo e appendere lo specchio alla parete.

ISTRUZIONI PER L'USO



1. Dopo aver acceso il prodotto, toccando questo interruttore è possibile accendere e spegnere le luci. Il blu indica lo spegnimento delle luci, mentre il giallo chiaro indica l'accensione delle luci.

2. Dopo aver acceso la luce, premere a lungo questo interruttore per regolare la luminosità della luce.



Fai clic per passare dal bianco caldo al giallo caldo e al bianco freddo



Dopo aver acceso il prodotto, toccando questo interruttore è possibile accendere e spegnere la funzione di disappannamento. Il blu indica lo spegnimento della luce e il giallo chiaro indica l'accensione della luce.

Funzione di memoria: dopo ogni improvvisa interruzione di corrente, il prodotto manterrà lo stato di illuminazione precedente quando verrà riaccessato.

Produttore: Shanghaimuxinmuyeyouxiangongsi

Indirizzo: Shuangchenglu 803nong11hao1602A-1609shi, baoshanqu, shanghai
200000 CN.

Importato in AUS: SIHAO PTY LTD. 1 ROKEVA STREETEASTWOOD

Nuovo Galles del Sud 2122 Australia

Importato negli USA: Sanven Technology Ltd. Suite 250, 9166 Anaheim
Luogo, Rancho Cucamonga, CA 91730



CONSULENZA YH LIMITATA.

C/O YH Consulting Limited Ufficio 147,
Centurion House, London Road,
Staines-upon-Thames, Surrey, TW18 4AX



E-CrossStu GmbH

Mainzer Landstr.69,
60329 Francoforte sul Meno.

VEVOR[®]

TOUGH TOOLS, HALF PRICE

**Supporto tecnico e certificato di garanzia
elettronica www.vevor.com/support**

VEVOR[®]

TOUGH TOOLS, HALF PRICE

Soporte técnico y certificado de garantía electrónica www.vevor.com/support

ESPEJO DE MAQUILLAJE ELÉCTRICO DE PARED

Seguimos comprometidos a brindarle herramientas a precios competitivos.

"Ahorre la mitad", "mitad de precio" o cualquier otra expresión similar que utilicemos solo representa una estimación del ahorro que podría obtener al comprar ciertas herramientas con nosotros en comparación con las principales marcas y no necesariamente significa que cubra todas las categorías de herramientas que ofrecemos. Le recordamos que, al realizar un pedido con nosotros, verifique cuidadosamente si realmente está ahorrando la mitad en comparación con las principales marcas.

VEVOR®

TOUGH TOOLS, HALF PRICE

ELÉCTRICO DE PARED

ESPEJO DE MAQUILLAJE



¿NECESITA AYUDA? ¡CONTÁCTENOS!

¿Tiene preguntas sobre el producto? ¿Necesita asistencia técnica? No dude en ponerse en contacto con

nosotros: Asistencia técnica y certificado de garantía electrónica
www.vevor.com/support

Estas son las instrucciones originales, lea atentamente todas las instrucciones del manual antes de utilizar el producto. VEVOR se reserva una interpretación clara de nuestro manual de usuario. La apariencia del producto estará sujeta al producto que recibió. Perdónenos por no informarle nuevamente si hay actualizaciones de tecnología o software en nuestro producto.

MEDIDAS DE SEGURIDAD IMPORTANTES



Lea estas instrucciones antes de utilizar este producto. El incumplimiento de estas instrucciones puede provocar daños.
provocar lesiones graves.

Precauciones de montaje

1. Realice el montaje únicamente de acuerdo con estas instrucciones. Un montaje incorrecto puede provocar peligros
2. Use gafas de seguridad aprobadas por ANSI y guantes de trabajo resistentes durante
asamblea.
3. Mantenga el área de reunión limpia y bien iluminada.
4. Mantenga a los transeúntes fuera del área durante el montaje.
5. No se reúna cuando esté cansado o bajo la influencia del alcohol, drogas o
medicamento.
6. Las capacidades del producto se aplican únicamente a productos ensamblados de forma correcta y completa.
7. Para obtener información adicional sobre las piezas que se enumeran en las páginas siguientes, consulte
el diagrama de ensamblaje de este manual. Desenvuelva y separe todas las piezas.
piezas en un área de trabajo limpia.
8. Por razones de seguridad, se recomienda que este hardware sea instalado por 2 personas.

ADVERTENCIA:

Este producto no es un juguete. No apto para uso infantil.

NO opere si alguna pieza está dañada o rota.

Tenga cuidado de no atrapar los dedos o las manos en ninguna de las partes móviles al abrir.

y cerrar el espejo de maquillaje de pared.





GUARDE ESTAS INSTRUCCIONES

CONFIGURACIÓN DE PRODUCCIÓN

Modelo	Tamaño del producto	Voltaje	Potencia (W)
CN067-1	24×32 pulgadas	CA 120 V 60 Hz	65,9
CN067-2	28 × 36 pulgadas		71.2
CN067-3	32×40 pulgadas		77.3
CN067-4	50×70 cm	CA 220-240 V	43.8

CN067-5	60×80 cm	50 Hz	62,7
CN067-6	70×100 cm		79,7
CN067-7	Φ60 cm		41.3

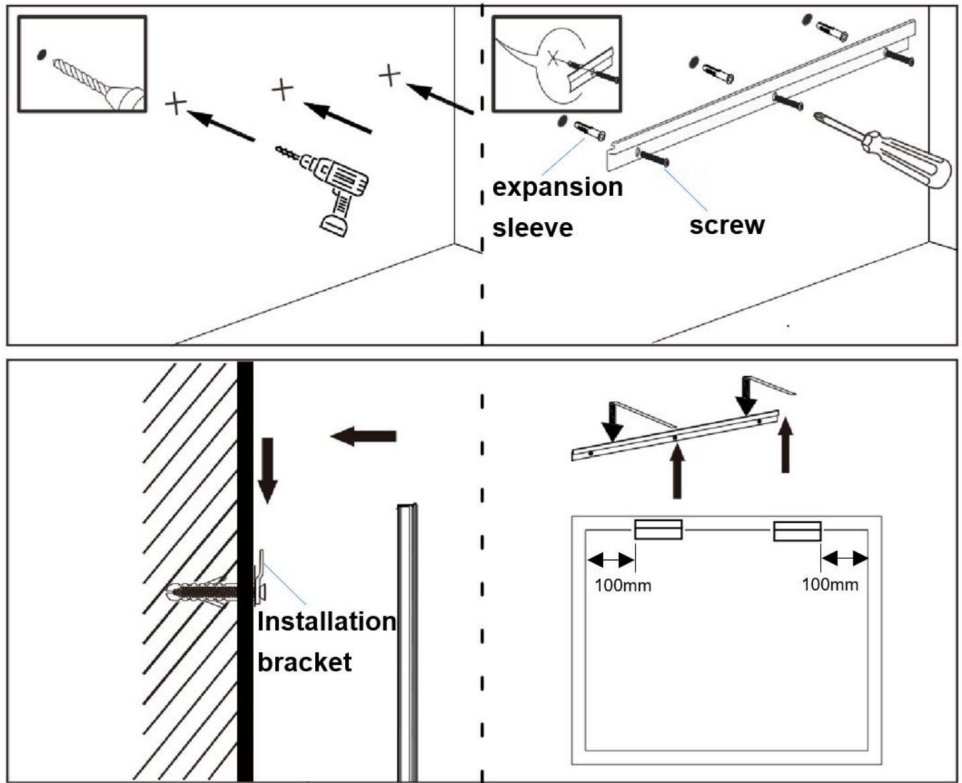
LISTA DE PIEZAS

	M5 * 35 tornillo	Expansión plástica manga	Instalación soporte	manual
				
CN067-1	6 piezas	6 piezas	2 piezas	1 piezas
CN067-2	6 piezas	6 piezas	2 piezas	1 piezas
CN067-3	6 piezas	6 piezas	2 piezas	1 piezas
CN067-4	6 piezas	6 piezas	2 piezas	1 piezas
CN067-5	6 piezas	6 piezas	2 piezas	1 piezas
CN067-6	6 piezas	6 piezas	2 piezas	1 piezas
CN067-7	3 piezas	3 piezas	1 piezas	1 piezas

INSTRUCCIONES DE INSTALACIÓN

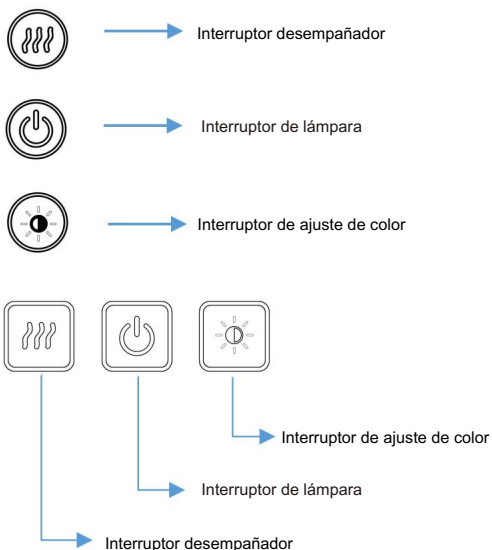
Advertencia:

1. Por razones de seguridad, apague el dispositivo antes de realizar la instalación.
2. Desconecte siempre este aparato de la red eléctrica antes de limpiarlo o servicio.
3. Riesgo de descarga eléctrica: conecte este dispositivo a una toma de corriente con conexión a tierra adecuada solo.
4. Instrucciones de conexión a tierra: Este producto debe estar conectado a un sistema de cableado permanente de metal con conexión a tierra, o se debe tender un conductor de conexión a tierra del equipo. los conductores del circuito y conectados al terminal o cable de conexión a tierra del equipo en el producto.
5. Riesgo de incendio: Este producto debe instalarse de acuerdo con las normas aplicables. Código de instalación con construcción y familiarizado con el funcionamiento del producto y los peligros que conlleva.



1. Mida la distancia de la tira de aluminio detrás del espejo con una cinta medida.
2. Marque las posiciones de instalación determinadas y dibuje una línea auxiliar con un lápiz.
3. Perfore agujeros en las posiciones de instalación con un taladro eléctrico.
4. Martille el material plástico expandido en los agujeros.
5. Saque la pieza colgante de metal y use un destornillador para fijarla. piezas en la pared con tornillos.
6. Apunta la tira de aluminio hacia las piezas de metal y cuelga el espejo en la pared.

INSTRUCCIONES DE USO



1. Una vez encendido el producto, al tocar este interruptor se pueden encender y apagar las luces. El color azul indica que se apagan las luces, mientras que el amarillo claro indica que se encienden.

2. Después de encender la luz, mantenga presionado este interruptor para ajustar el brillo de la luz.



Haga clic para cambiar entre blanco cálido, amarillo cálido y blanco frío.



Una vez encendido el producto, al tocar este interruptor se puede activar y desactivar la función antivaho. El color azul indica que la luz está apagada y el amarillo claro indica que está encendida.

Función de memoria: después de cada corte de energía repentino, el producto mantendrá el estado de iluminación anterior cuando se encienda nuevamente.

Fabricante: Shanghaimuxinmuyeyouxiangongsi

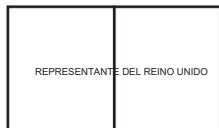
Dirección: Shuangchenglu 803nong11hao1602A-1609shi, baoshanqu, shanghai
200000 CN.

Importado a Australia: SIHAO PTY LTD. 1 ROKEVA STREETEASTWOOD

Nueva Gales del Sur 2122 Australia

Importado a EE. UU.: Sanven Technology Ltd. Suite 250, 9166 Anaheim

Lugar, Rancho Cucamonga, CA 91730



YH CONSULTING LIMITADA.

C/O YH Consulting Limited Oficina 147,
Centurion House, London Road,
Staines-upon-Thames, Surrey, TW18 4AX



E-CrossStu GmbH

Mainzer Landstr.69,
60329 Fráncfort del Meno.

VEVOR[®]

TOUGH TOOLS, HALF PRICE

Soporte técnico y certificado de garantía
electrónica www.vevor.com/support

VEVOR[®]

TOUGH TOOLS, HALF PRICE

Wsparcie techniczne i certyfikat gwarancji elektronicznej www.vevor.com/support

ELEKTRYCZNE ŚCIENNE LUSTERKO DO MAKIJAŻU

Nadal staramy się oferować Państwu narzędzia w konkurencyjnych cenach.

„Oszczędź połowę”, „Połowa ceny” lub inne podobne wyrażenia używane przez nas stanowią jedynie szacunkowe oszczędności, jakie możesz uzyskać, kupując u nas określone narzędzia w porównaniu z głównymi markami i niekoniecznie oznaczają one objęcie wszystkich kategorii narzędzi oferowanych przez nas. Uprzejmie przypominamy, aby dokładnie sprawdzić, czy składając u nas zamówienie faktycznie oszczędzasz połowę w porównaniu z głównymi markami.

VEVOR[®]
TOUGH TOOLS, HALF PRICE

ELEKTRYCZNE MONTOWANE NA ŚCIANIE

LUSTERKO DO MAKIJAŻU



POTRZEBUJESZ POMOCY? SKONTAKTUJ SIĘ Z NAMI!

Masz pytania dotyczące produktu? Potrzebujesz wsparcia technicznego? Skontaktuj się z nami: Wsparcie

techniczne i certyfikat E-Gwarancji www.vevor.com/support

To jest oryginalna instrukcja, przed użyciem należy uważnie przeczytać wszystkie instrukcje. VEVOR zastrzega sobie jasną interpretację naszej instrukcji obsługi. Wygląd produktu będzie zależał od produktu, który otrzymałeś. Prosimy o wybaczenie, że nie poinformujemy Cię ponownie, jeśli w naszym produkcie pojawią się jakiegokolwiek aktualizacje technologiczne lub oprogramowania.

WAŻNE ZABEZPIECZENIA



Przeczytaj tę instrukcję przed użyciem tego produktu. Nieprzestrzeganie jej może spowodować poważne obrażenia.

Środki ostrożności podczas montażu

1. Montaż należy wykonywać wyłącznie zgodnie z niniejszą instrukcją. Nieprawidłowy montaż może spowodować zagrożenia.
 2. Podczas pracy należy nosić okulary ochronne i wytrzymałe rękawice robocze zgodne z normą ANSI. montaż.
 3. Utrzymuj miejsce zgromadzenia w czystości i zapewnij dobre oświetlenie.
 4. Podczas montażu nie dopuszczaj osób postronnych na teren montażu.
 5. Nie należy gromadzić się, gdy jest się zmęczonym lub pod wpływem alkoholu, narkotyków lub lek.
 6. Możliwości produktu odnoszą się wyłącznie do produktu prawidłowo i kompletnie zmontowanego.
 7. Aby uzyskać dodatkowe informacje dotyczące części wymienionych na kolejnych stronach, zapoznaj się ze schematem montażu w tym podręczniku. Rozpakuj i oddziel wszystkie części w czystym miejscu pracy.
 8. Ze względów bezpieczeństwa zaleca się, aby montaż tego sprzętu wykonywały dwie osoby.
- OSTRZEŻENIE:**

To nie jest zabawka. Nie do użytku przez dzieci.

NIE WOLNO używać urządzenia, jeżeli jakkolwiek część jest uszkodzona lub zepsuta.

Podczas otwierania należy zachować ostrożność, aby nie przytrzasnąć palców lub dłoni żadną z ruchomych części. i zamykając lustro do makijażu montowane na ścianie.





ZAPISZ TE INSTRUKCJE

KONFIGURACJA PRODUKCJI

Model	Rozmiar produktu	Voltaż	Moc (W)
CN067-1	24×32 cale	Prąd zmienny 120 V 60 Hz	65,9
CN067-2	28×36 cali		71.2
CN067-3	32×40 cali		77,3
CN067-4	50×70 cm	Prąd zmienny 220-240 V	43,8

CN067-5	60×80 cm	50Hz	62,7
CN067-6	70×100 cm		79,7
CN067-7	Φ60 cm		41.3

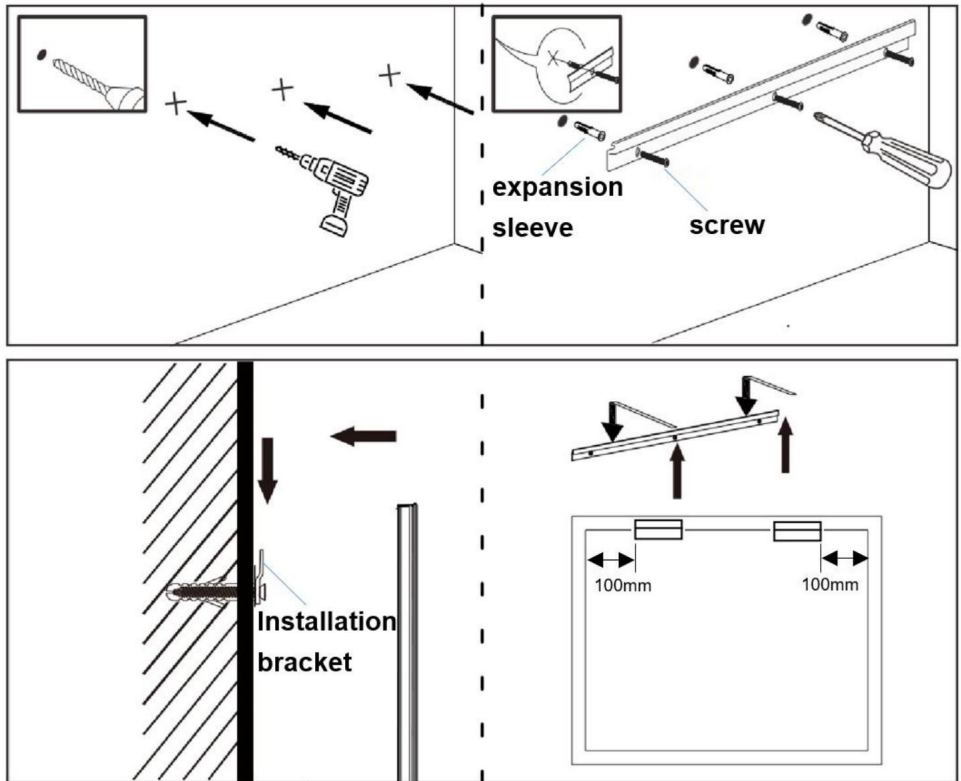
LISTA CZĘŚCI

	M5 * 35 śruba	Rozszerzalność plastiku rękaw	Instalacja nawias	podręcznik
				
CN067-1	6 SZT.	6 SZT.	2 SZT.	1 SZT.
CN067-2	6 SZT.	6 SZT.	2 SZT.	1 SZT.
CN067-3	6 SZT.	6 SZT.	2 SZT.	1 SZT.
CN067-4	6 SZT.	6 SZT.	2 SZT.	1 SZT.
CN067-5	6 SZT.	6 SZT.	2 SZT.	1 SZT.
CN067-6	6 SZT.	6 SZT.	2 SZT.	1 SZT.
CN067-7	3 SZT.	3 SZT.	1 SZT.	1 SZT.

INSTRUKCJA INSTALACJI

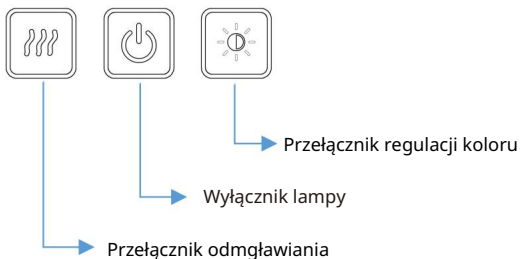
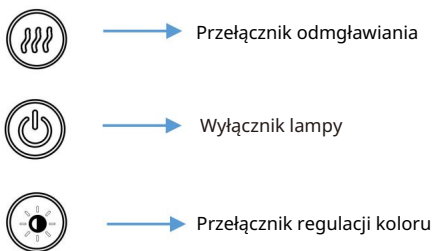
Ostrzeżenie:

1. Ze względów bezpieczeństwa przed instalacją należy wyłączyć zasilanie.
2. Przed czyszczeniem lub konserwacją należy zawsze odłączyć to wyposażenie od zasilania sieciowego.
serwisowanie.
3. Ryzyko porażenia prądem elektrycznym – podłącz to wyposażenie do prawidłowo uziemionego gniazdka tylko.
4. Instrukcje dotyczące uziemienia: Ten produkt musi być podłączony do uziemionego metalu, stałego systemu okablowania lub do przewodu uziemiającego sprzęt, który musi być poprowadzony przewody obwodu i podłączone do zacisku uziemiającego sprzęt lub przewodu na produkcie.
5. Ryzyko pożaru: Produkt należy montować zgodnie z obowiązującymi przepisami.
zapoznanie się z zasadami montażu i obsługą produktu oraz
związane z tym zagrożenia.



1. Zmierz taśmą odległość paska aluminiowego za lustrem mierzyć.
2. Zaznacz wyznaczone miejsca instalacji i narysuj linię pomocniczą ołówkiem.
3. Wywierć otwory w miejscach instalacji za pomocą wiertarki elektrycznej.
4. Wbić w otwory kawałek tworzywa sztucznego.
5. Wyjmij metalowy element do zawieszania i za pomocą śrubokręta przymocuj element do zawieszania elementy na ścianie za pomocą śrub.
6. Skieruj pasek aluminiowy na metalowe części i zawieś lustro na ścianie.

INSTRUKCJA OBSŁUGI



1. Po włączeniu produktu dotknięcie tego przełącznika może włączać i wyłączać światła. Niebieski oznacza wyłączenie światła, a jasnożółty oznacza włączenie światła.

2. Po włączeniu światła naciśnij i przytrzymaj ten przełącznik, aby dostosować jasność światła.



Kliknij, aby przełączać się między ciepłą bielą, ciepłą żółcią i chłodną bielą



Po włączeniu produktu dotknięcie tego przełącznika może włączać i wyłączać funkcję odmgławiania. Niebieski oznacza wyłączenie światła, a jasnożółty oznacza włączenie światła.

Funkcja pamięci: Po każdej nagłej przerwie w dostawie prądu, produkt utrzyma poprzedni stan oświetlenia po ponownym włączeniu.

Producent: Shanghaimuxinmuyeyouxiangongsi

Adres: Shuangchenglu 803nong11hao1602A-1609shi, baoshanqu, szanghaj
200000 CN.

Importowane do AUS: SIHAO PTY LTD. 1 ROKEVA STREETEASTWOOD
NSW 2122 Australia

Importowane do USA: Sanven Technology Ltd. Suite 250, 9166 Anaheim
Miejsce, Rancho Cucamonga, CA 91730



YH CONSULTING LIMITED.

C/O YH Consulting Limited Biuro 147,
Centurion House, London Road,
Staines-upon-Thames, Surrey, TW18 4AX



E-CrossStu GmbH

Mainzer Landstr.69,
60329 Frankfurt nad Menem.

VEVOR[®]

TOUGH TOOLS, HALF PRICE

Wsparcie techniczne i certyfikat gwarancji
elektronicznej www.vevor.com/support

VEVOR[®]

TOUGH TOOLS, HALF PRICE

Technische ondersteuning en e-garantiecertificaat www.vevor.com/support

ELEKTRISCHE MAKE-UPSPIEGEL VOOR AAN DE MUUR

Wij streven er voortdurend naar om u gereedschappen tegen concurrerende prijzen te leveren.

"Save Half", "Half Price" of andere soortgelijke uitdrukkingen die wij gebruiken, geven alleen een schatting van de besparingen die u kunt behalen door bepaalde gereedschappen bij ons te kopen in vergelijking met de grote topmerken en betekent niet noodzakelijkerwijs dat alle categorieën gereedschappen die wij aanbieden, worden gedekt. Wij herinneren u eraan om zorgvuldig te controleren of u daadwerkelijk de helft bespaart in vergelijking met de grote topmerken wanneer u een bestelling bij ons plaatst.

VEVOR®

TOUGH TOOLS, HALF PRICE

ELEKTRISCHE MUURMONTAGE
MAKE-UP SPIEGEL



HULP NODIG? NEEM CONTACT MET ONS OP!

Heeft u vragen over het product? Heeft u technische ondersteuning nodig? Neem dan gerust contact met

ons op: **Technische ondersteuning en E-garantiecertificaat**
www.vevor.com/support

Dit is de originele instructie, lees alle handleidingen zorgvuldig door voordat u het product gebruikt. VEVOR behoudt zich een duidelijke interpretatie van onze gebruikershandleiding voor. Het uiterlijk van het product is afhankelijk van het product dat u hebt ontvangen. Vergeef ons dat we u niet opnieuw zullen informeren als er technologie- of software-updates voor ons product zijn.

BELANGRIJKE VEILIGHEIDSMATREGELEN



Lees deze instructies voordat u dit product gebruikt. Als u dit niet doet, kan dit leiden tot ernstig letsel tot gevolg hebben.

Voorzorgsmaatregelen bij de montage

1. Monteer alleen volgens deze instructies. Onjuiste montage kan leiden tot gevaren.
2. Draag tijdens het werk een door de ANSI goedgekeurde veiligheidsbril en stevige werkhandschoenen. montage.
3. Zorg ervoor dat de montageplek schoon en goed verlicht is.
4. Houd omstanders uit de buurt tijdens de montage.
5. Kom niet bijeen als u moe bent of onder invloed van alcohol, drugs of medicatie.
6. De producteigenschappen gelden alleen voor producten die correct en volledig zijn gemonteerd.
7. Voor aanvullende informatie over de onderdelen die op de volgende pagina's worden vermeld, raadpleegt u het montageschema van deze handleiding. Pak alle onderdelen uit en scheid ze van elkaar. onderdelen in een schone werkruimte.
8. Om veiligheidsredenen wordt aanbevolen om deze hardware door 2 personen te laten installeren

WAARSCHUWING:

Dit is geen speelgoed. Niet voor gebruik door kinderen.

NIET gebruiken als een onderdeel beschadigd of kapot is.

Wees voorzichtig dat uw vingers of handen niet bekneld raken in een van de bewegende delen bij het openen. en het sluiten van de aan de muur bevestigde make-upspiegel.





BEWAAR DEZE INSTRUCTIES

PRODUCTIECONFIGURATIE

Model	Productgrootte	Spanning	Vermogen (W)
CN067-1	24x32 inch	AC120V 60Hz	65.9
CN067-2	28x36 inch		71.2
CN067-3	32x40 inch		77.3
CN067-4	50x70cm	AC220-240V	43.8

CN067-5	60x80cm	50Hz	62.7
CN067-6	70x100cm		79.7
CN067-7	ÿ60 cm		41.3

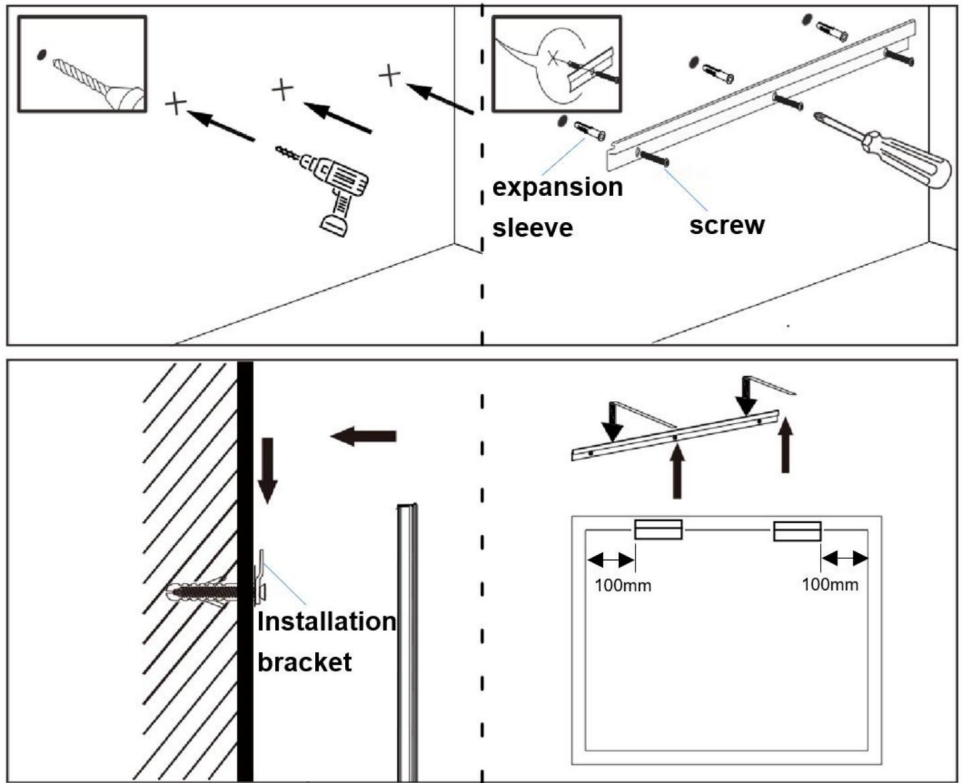
ONDERDELENLIJST

	M5 * 35 schroef	Plastische uitzetting mouw	Installatie beugel	handmatig
				
CN067-1	6 STUKS	6 STUKS	2 STUKS	1 STUKS
CN067-2	6 STUKS	6 STUKS	2 STUKS	1 STUKS
CN067-3	6 STUKS	6 STUKS	2 STUKS	1 STUKS
CN067-4	6 STUKS	6 STUKS	2 STUKS	1 STUKS
CN067-5	6 STUKS	6 STUKS	2 STUKS	1 STUKS
CN067-6	6 STUKS	6 STUKS	2 STUKS	1 STUKS
CN067-7	3 STUKS	3 STUKS	1 STUKS	1 STUKS

INSTALLATIE-INSTRUCTIES

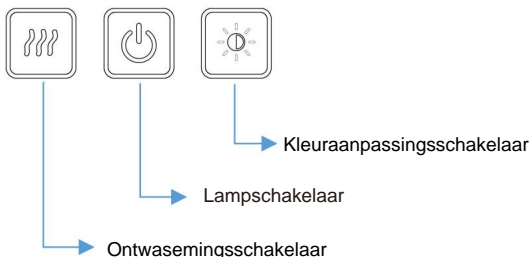
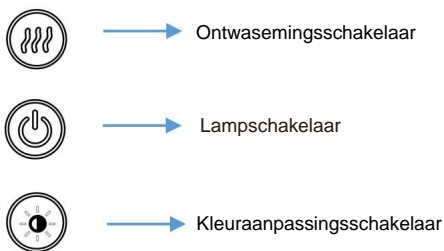
Waarschuwing:

1. Om veiligheidsredenen dient u de stroom uit te schakelen voordat u met de installatie begint.
2. Koppel dit meubel altijd los van de hoofdtoevoer voordat u het schoonmaakt of onderhoud.
3. Risico op elektrische schokken - Sluit dit meubel aan op een goed geaard stopcontact alleen.
4. **Aardingsinstructies:** Dit product moet worden aangesloten op een geaard metalen, permanent bedradingsstelsel, of er moet een aardingsgeleider voor de apparatuur worden aangelegd met de circuitgeleiders en aangesloten op de aardingsklem of -leiding van de apparatuur op het product.
5. **Brandgevaar:** Dit product moet worden geïnstalleerd in overeenstemming met de toepasselijke installatiecode met constructie en bekend met de werking van het product en de gevaren die ermee gepaard gaan.



1. Meet de afstand van de aluminium strip achter de spiegel met een meetlint meeteenheid.
2. Markeer de vastgestelde installatieposities en teken een hulplijn met een potlood.
3. Boor gaten op de installatieposities met een elektrische boormachine.
4. Sla het geëxpandeerde kunststofmateriaal in de gaten.
5. Haal het metalen ophangstuk eruit en gebruik een schroevendraaier om het ophangstuk vast te zetten stukken met schroeven aan de muur bevestigen.
6. Richt de aluminium strip op de metalen stukken en hang de spiegel aan de muur.

GEBRUIKSAANWIJZING



1. Nadat het product is ingeschakeld, kunt u door deze schakelaar aan te raken de lichten aan- en uitzetten. Blauw geeft aan dat de lichten uitgaan, terwijl lichtgeel aangeeft dat de lichten aangaan.

2. Nadat u het licht hebt ingeschakeld, drukt u lang op deze schakelaar om de helderheid van het licht aan te passen.



Klik om te wisselen tussen warm wit, warm geel en koel wit



Nadat het product is ingeschakeld, kan het aanraken van deze schakelaar de ontwasemingsfunctie in- en uitschakelen. Blauw geeft aan dat het licht uitgaat en lichtgeel geeft aan dat het licht aangaat.

Geheugenfunctie: Na een plotselinge stroomuitval blijft het product bij het opnieuw inschakelen in de vorige lichtstand staan.

Fabrikant: Shanghaimuxinmuyeyouxiangongsi

Adres: Shuangchenglu 803nong11hao1602A-1609shi, baoshanqu, shanghai
200000 CN.

Geïmporteerd naar AUS: SIHAO PTY LTD. 1 ROKEVA STREETEASTWOOD
NSW 2122 Australië

Geïmporteerd naar de VS: Sanven Technology Ltd. Suite 250, 9166 Anaheim
Plaats, Rancho Cucamonga, CA 91730



YH CONSULTING LIMITED.

C/O YH Consulting Limited Kantoor 147,
Centurion House, London Road,
Staines-upon-Thames, Surrey, TW18 4AX



E-CrossStu GmbH

Mainzer Landstr.69,
60329 Frankfurt am Main.

VEVOR[®]

TOUGH TOOLS, HALF PRICE

Technische ondersteuning en e-
garantiecertificaat www.vevor.com/support

VEVOR[®]

TOUGH TOOLS, HALF PRICE

Teknisk support och e-garanticertifikat www.vevor.com/support

ELEKTRISK VÄGGMONTERAD SMINKSPEGEL

Vi fortsätter att vara engagerade i att ge dig verktyg till konkurrenskraftiga priser. "Spara hälften", "halva priset" eller andra liknande uttryck som används av oss representerar bara en uppskattning av besparingar du kan dra nytta av att köpa vissa verktyg hos oss jämfört med de stora toppmärkena och betyder inte nödvändigtvis att täcka alla kategorier av verktyg som erbjuds av oss. Du påminns vänligen om att noggrant kontrollera när du gör en beställning hos oss om du faktiskt sparar hälften i jämförelse med de främsta stora varumärkena.

VEVOR®

TOUGH TOOLS, HALF PRICE

ELEKTRISK VÄGGMONTERAD
SMINKSPEGEL



BEHÖVER HJÄLP? KONTAKTA OSS!

Har du produktfrågor? Behöver du teknisk support? Kontakta oss gärna: **Teknisk support och e-garanticertifikat www.vevor.com/support**

Detta är den ursprungliga instruktionen, läs alla instruktioner noggrant innan du använder den. VEVOR reserverar sig för en tydlig tolkning av vår användarmanual. Utseendet på produkten är beroende av den produkt du fått. Ursäkta oss att vi inte kommer att informera dig igen om det finns någon teknik eller mjukvaruuppdateringar på vår produkt.

VIKTIGA SÄKERHETSÅTGÄRDER



Läs dessa instruktioner innan du använder denna produkt. Underlåtenhet att göra det kan resultera i allvarlig skada.

Försiktighetsåtgärder vid montering

1. Montera endast enligt dessa instruktioner. Felaktig montering kan skapa faror.
2. Bär ANSI-godkända skyddsglasögon och kraftiga arbetshandskar under montering.
3. Håll monteringsområdet rent och väl upplyst.
4. Håll åskådare borta från området under montering.
5. Montera inte när du är trött eller påverkad av alkohol, droger eller medicin.
6. Produktens kapacitet gäller endast för korrekt och färdigmonterad produkt.
7. För ytterligare information om delarna som listas på följande sidor, se monteringsdiagrammet i denna manual. Packa upp och separera allt delar i ett rent arbetsområde.
8. Av säkerhetsskäl rekommenderas denna hårdvara att installeras av 2 personer

VARNING:

Det här är ingen leksak. Ej för användning av barn.

Använd INTE om någon del är skadad eller trasig.

Var noga med att inte klämma fingrar eller händer i någon av de rörliga delarna när du öppnar och stänga den väggmonterade sminkspegeln.





SPARA DESSA INSTRUKTIONER

PRODUKTIONSKONFIGURATION

Modell	Produktstorlek	Spänning	Effekt (W)
CN067-1	24x32 tum	AC120V 60Hz	65,9
CN067-2	28x36 tum		71,2
CN067-3	32x40 tum		77,3
CN067-4	50x70 cm	AC220-240V	43,8

CN067-5	60x80 cm	50 Hz	62,7
CN067-6	70x100 cm		79,7
CN067-7	ÿ60 cm		41,3

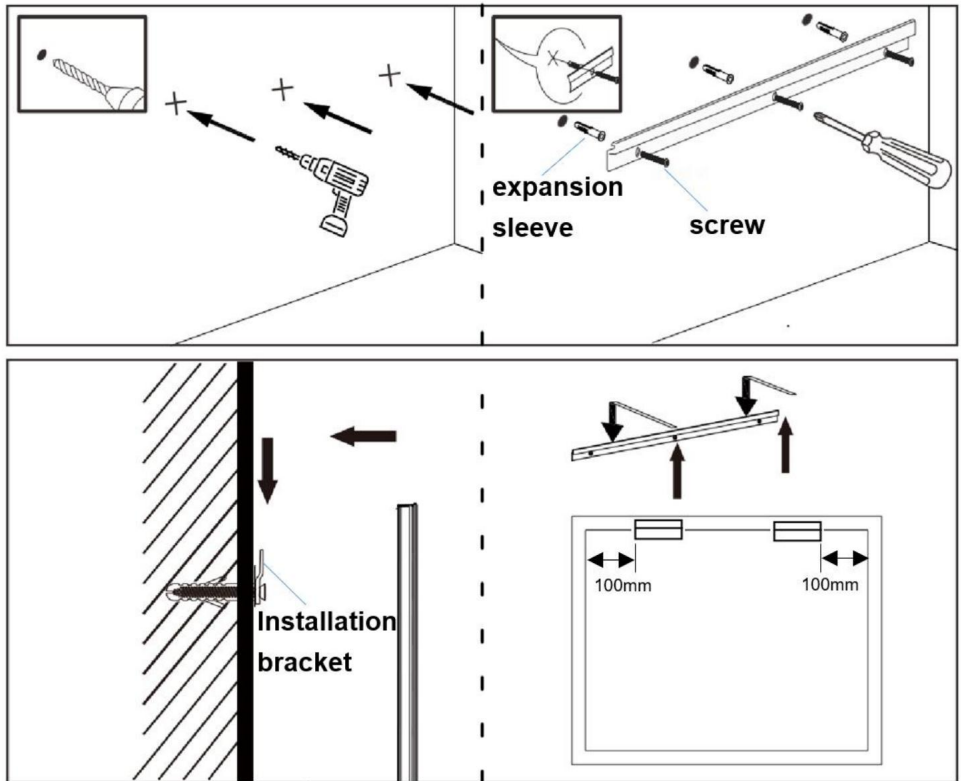
DELLISTA

	M5 [*] 35 skruva	Plastexpansion ärm	Installation konsol	manuell
				
CN067-1	6 st	6 st	2 st	1 st
CN067-2	6 st	6 st	2 st	1 st
CN067-3	6 st	6 st	2 st	1 st
CN067-4	6 st	6 st	2 st	1 st
CN067-5	6 st	6 st	2 st	1 st
CN067-6	6 st	6 st	2 st	1 st
CN067-7	3 st	3 st	1 st	1 st

INSTALLATIONSINSTRUKTIONER

Varning:

1. Av säkerhetsskäl, stäng av strömmen före installation.
2. Koppla alltid bort denna inredning från elnätet före rengöring eller underhåll.
3. Risk för elektriska stötar - Anslut denna möbel till ett ordentligt jordat uttag endast.
4. **Jordningsinstruktioner:** Denna produkt måste anslutas till en jordad metall, permanent ledningssystem, eller så måste en utrustningsjordad ledare drivas med kretsledarna och anslutna till utrustningens jordade terminal eller ledning på produkten.
5. **Brandrisk:** Denna produkt måste installeras i enlighet med tillämpligt installationskod med konstruktion och förtrogen med produktens funktion och de inblandade färgerna.



1. Mät avståndet på aluminiumremsan bakom spegeln med en tejp mäta.
2. Markera vid de fastställda installationspositionerna och rita en hjälplinje med a penna.
3. Borra hål vid installationsplatser med en elektrisk borrar.
4. Slå in det expanderade plastmaterialet i hålen.
5. Ta ut metallupphängningen och använd en skruvmejsel för att fixera upphängningen bitar på väggen med skruvar.
6. Rikta aluminiumlisten mot metallbitarna och häng upp spegeln på väggen.

DRIFTSINSTRUKTIONER



→ Avfuktningbrytare



→ Lampbrytare



→ Omkopplare för färgjustering



→ Avfuktningbrytare

→ Lampbrytare

→ Omkopplare för färgjustering



1. När produkten har slagits på kan belysningen slås på och släckas genom att trycka på den här knappen. Blått indikerar att lamporna släcks, medan ljusgul indikerar att lamporna tänds.

2. När du har slagit på ljuset, tryck länge på den här knappen för att justera ljusstyrkan på ljuset.



Klicka för att växla mellan varmvit, varmgul och kallvit



När produkten har slagits på kan du slå på och av avimgningsfunktionen genom att trycka på den här knappen. Blått indikerar att lampan släcks och ljusgul indikerar att lampan tänds.

Minnesfunktion: Efter varje plötsligt strömavbrott kommer produkten att behålla det tidigare belysningstillståndet när den slås på igen.

Tillverkare: Shanghaimuxinmuyeyouxiangongsi

Adress: Shuangchenglu 803nong11hao1602A-1609shi, baoshanqu, shanghai
200000 CN.

Importerad till AUS: SIHAO PTY LTD. 1 ROKEVA STREETEASTWOOD
NSW 2122 Australien

Importerad till USA: Sanven Technology Ltd. Suite 250, 9166 Anaheim
Place, Rancho Cucamonga, CA 91730



YH CONSULTING LIMITED.

C/O YH Consulting Limited Office 147,
Centurion House, London Road,
Staines-upon-Thames, Surrey, TW18 4AX



E-CrossStu GmbH
Mainzer Landstr.69,
60329 Frankfurt am Main.

VEVOR®

TOUGH TOOLS, HALF PRICE

Teknisk support och e-garanticertifikat

www.vevor.com/support