

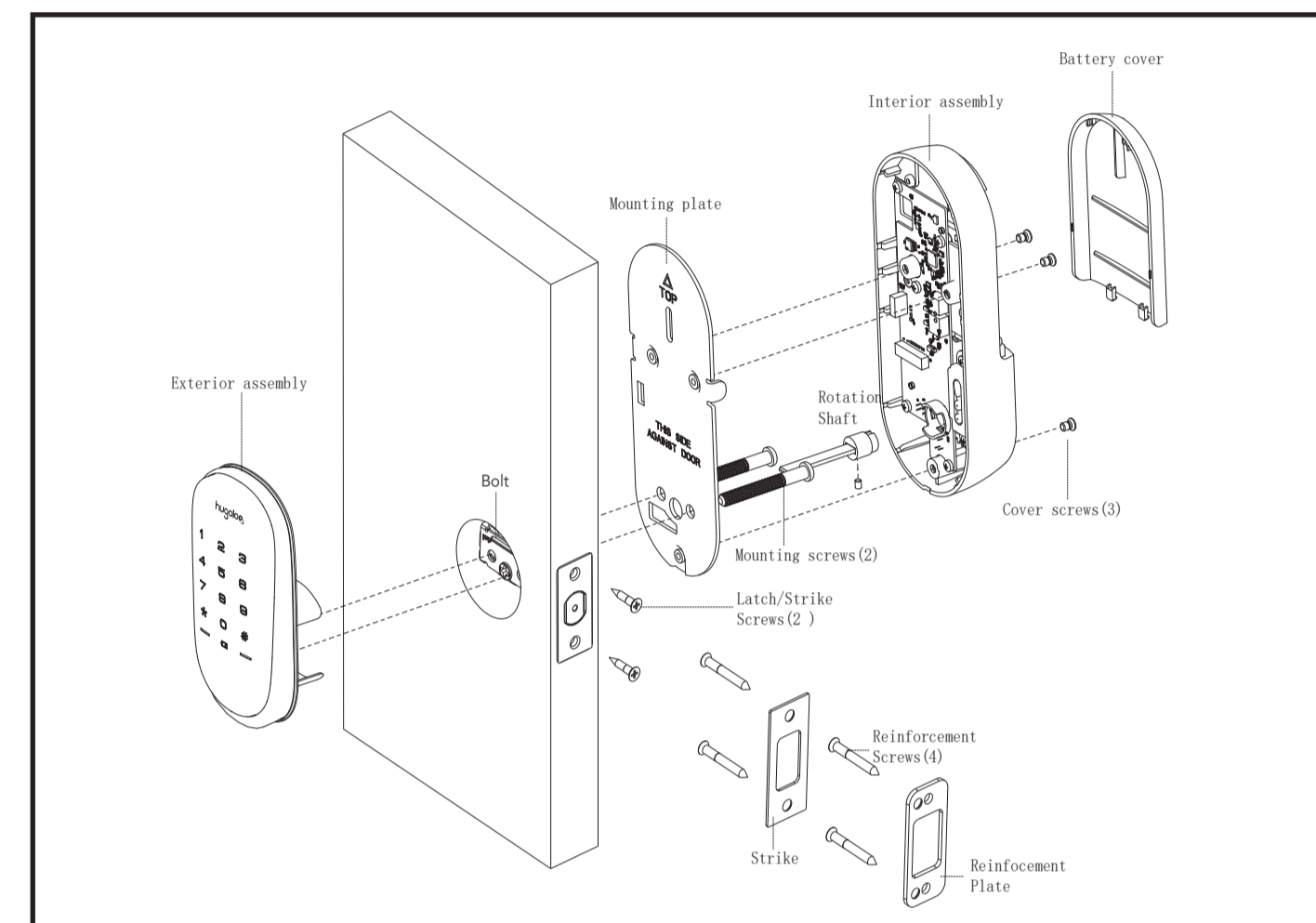
400mm

150mm



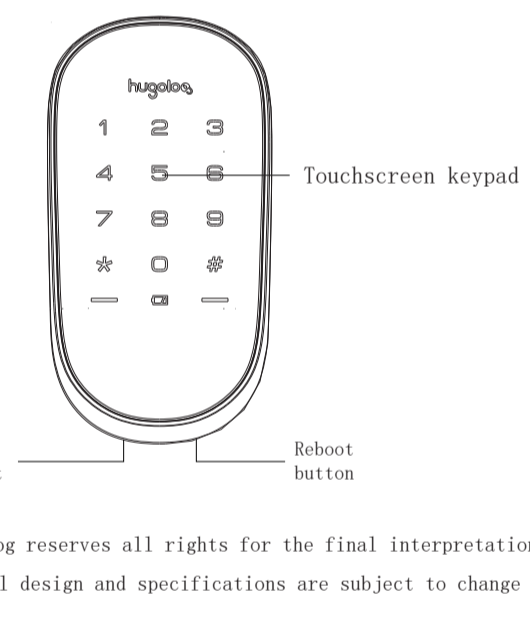
HU04 Installation Guide

Installation Guide



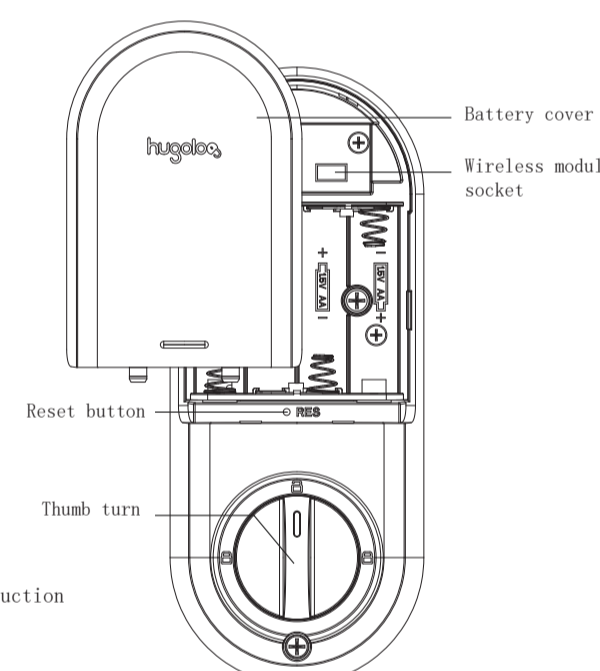
| Additional Parts | Tool Needed | Lock Installation #2 Phillips screwdriver |
|-------------------------|---|---|
| Optional Bolt Faceplate | Door prep 1. 2-1/8" (54mm) hole saw 2. 1" (25mm) boring bit 3. 7/64" (2.2mm) drill bit 4. 5/8" (16mm) drill bit 5. Chisel/hammer | Important Notice: Make sure your door is prepared prior to installation. Please refer to the provided template for drilling if needed. |

Exterior assembly



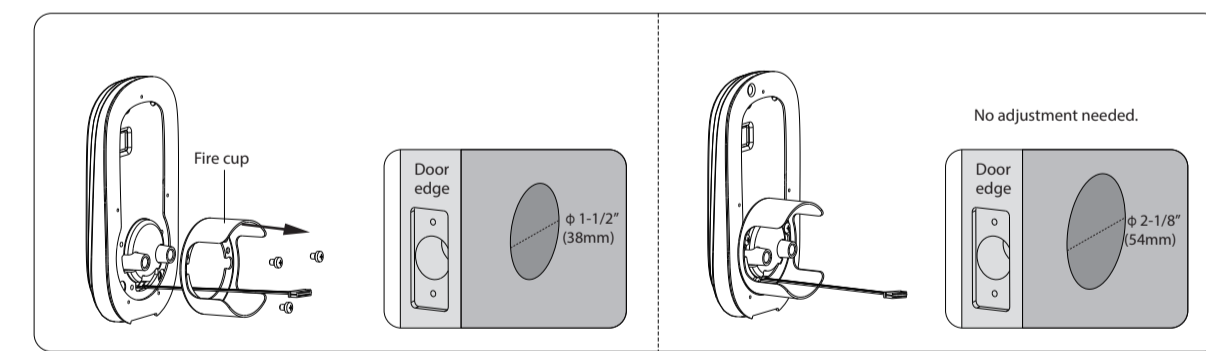
Hugobos reserves all rights for the final interpretation to this instruction. All design and specifications are subject to change without notice.

Interior assembly

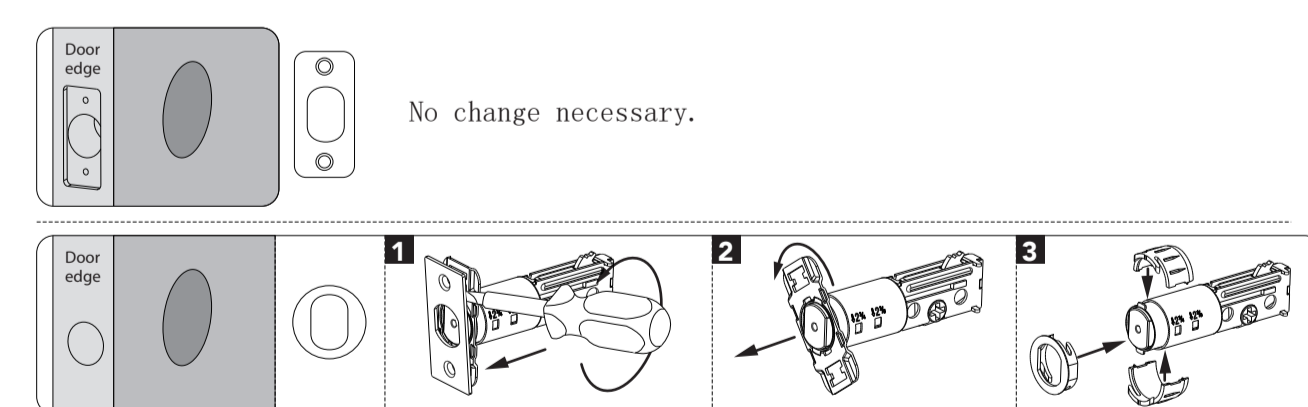


Preparing for Installation

A. Measure the dimension of the hole shown. If the measurement is 1-1/2" (38mm), remove the fire cup.

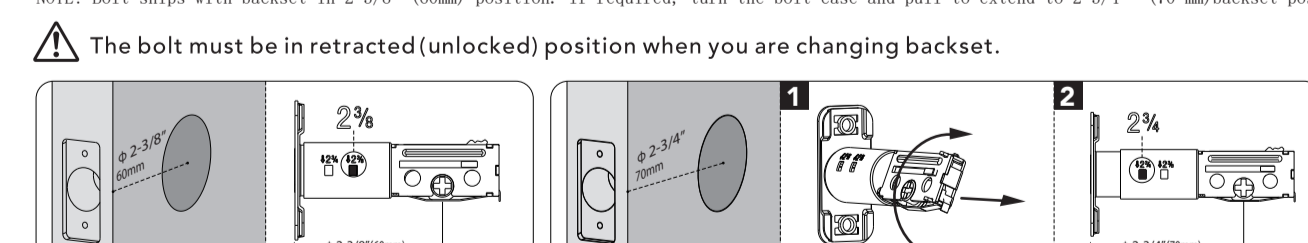


B. Change faceplate, if necessary.



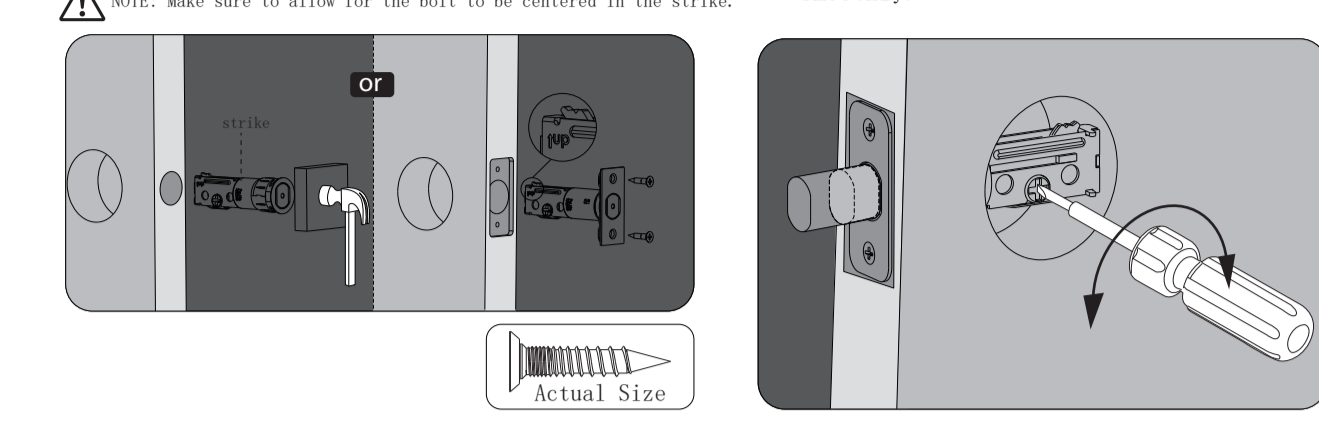
C. Adjust the deadbolt.

NOTE: Bolt ships with backset in 2-3/8" (60mm) position. If required, turn the bolt case and pull to extend to 2-3/4" (70mm) backset position. (See picture below)

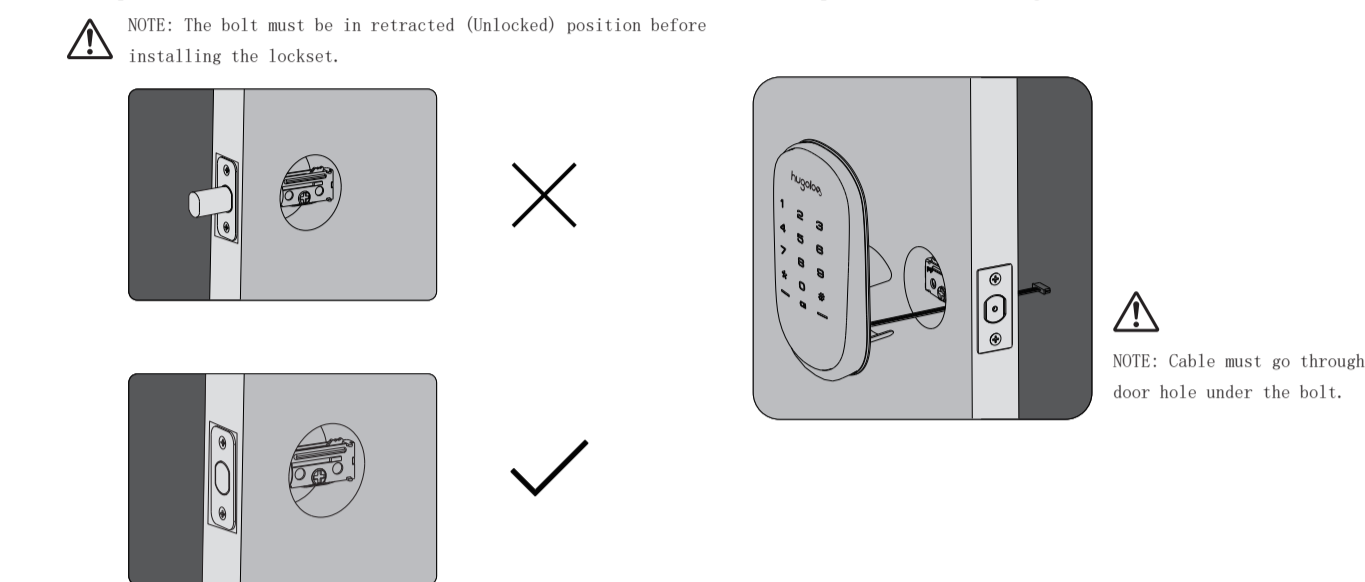


Installation

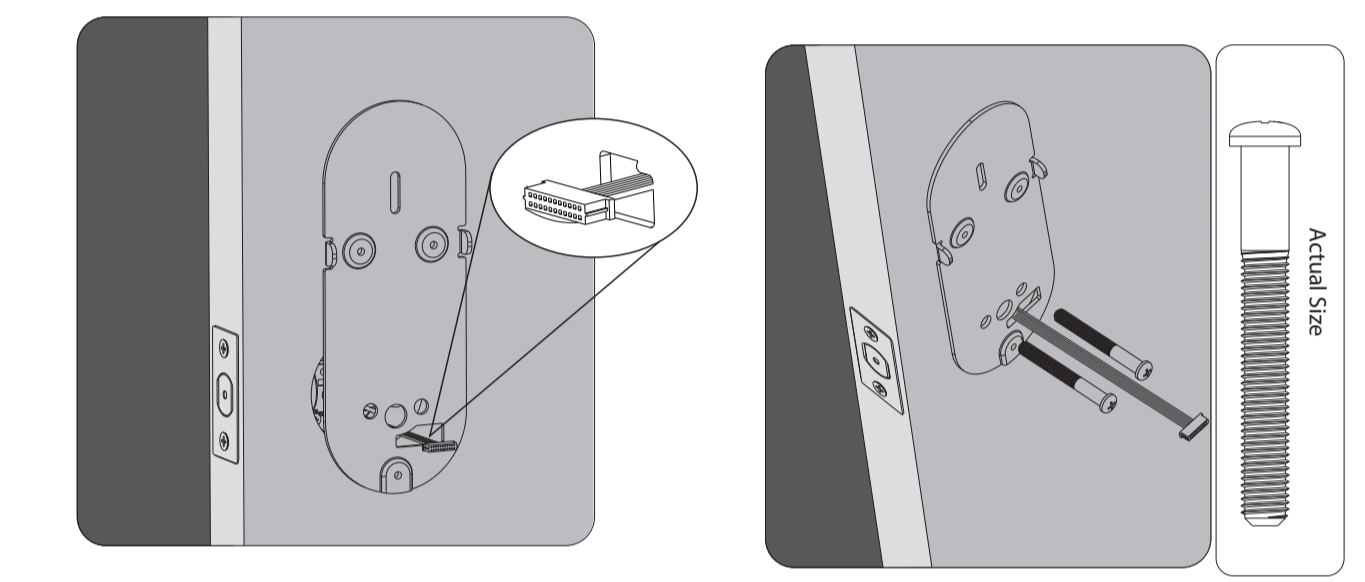
1. Install strike on the door frame.
2. Use a screwdriver to test if deadbolt works smoothly.



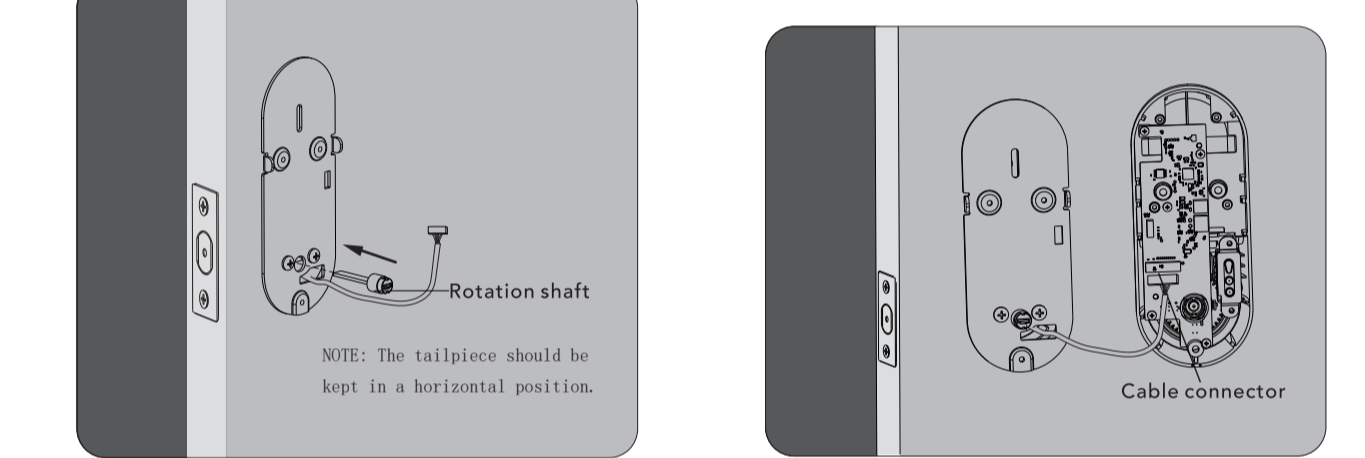
3. Make sure the bolt is retracted (unlocked) position.
4. Hold the exterior assembly flush to the door, pull cable through the door hole.



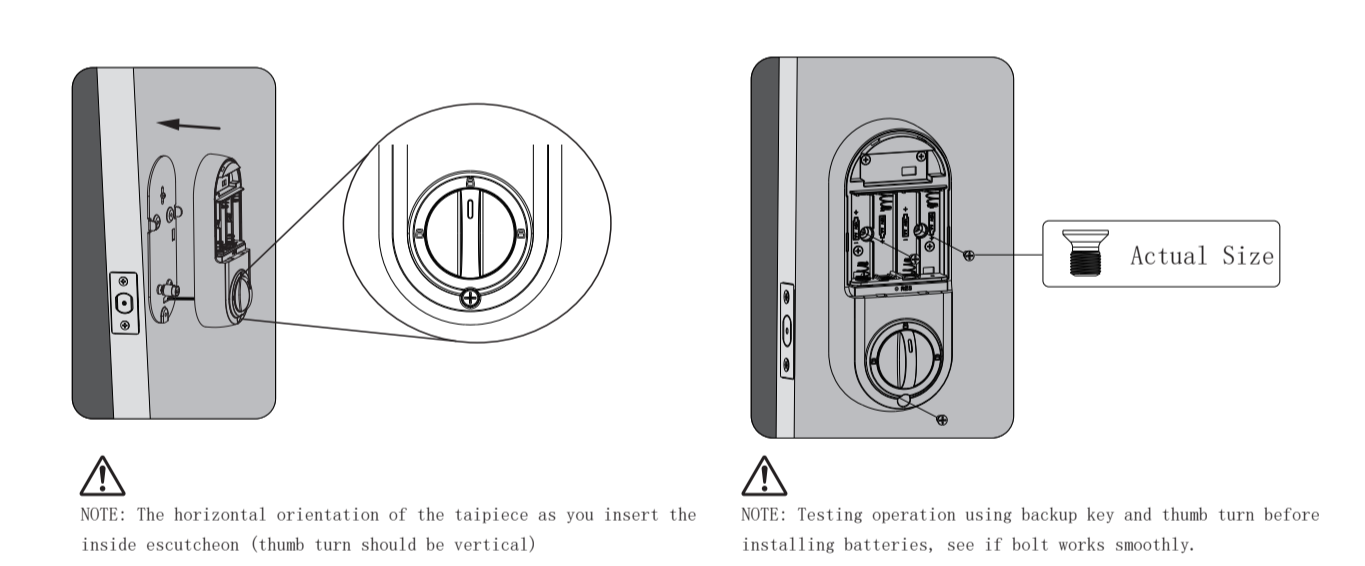
5. Position the inside mounting plate by first routing the cable and connector through the mounting plate's cable hole.
6. Secure both assemblies using 1/4x50 screws. Make sure that exterior assembly is vertically aligned. Tighten securely with a #2 Phillips screwdriver.



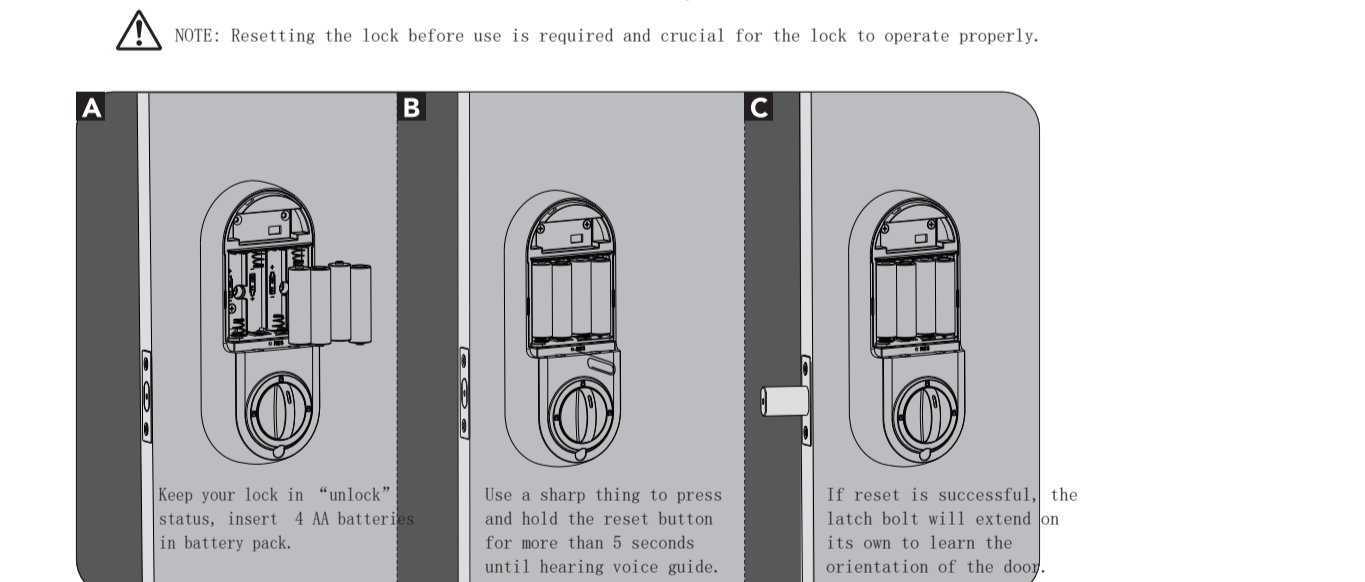
7. Place rotation shaft in the hole on the inside.
8. Attach cable assembly to the interior assembly PCB by lining up notches on top of cable connector to slots on PCB connector. Press connector in firmly using thumbs until completely connected.



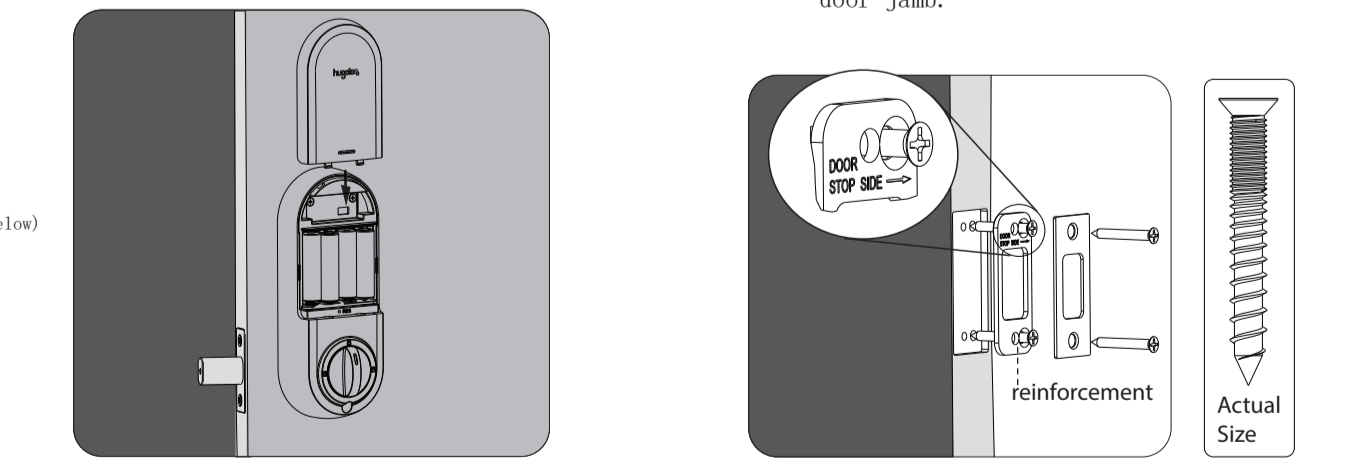
9. Install interior assembly on inside mounting plate.
10. Secure using screw through the interior assembly onto the mounting plate.



11. Reset the lock to learn the orientation of your door.



12. Install battery cover.
13. Install reinforcement plate and strike into door jamb.

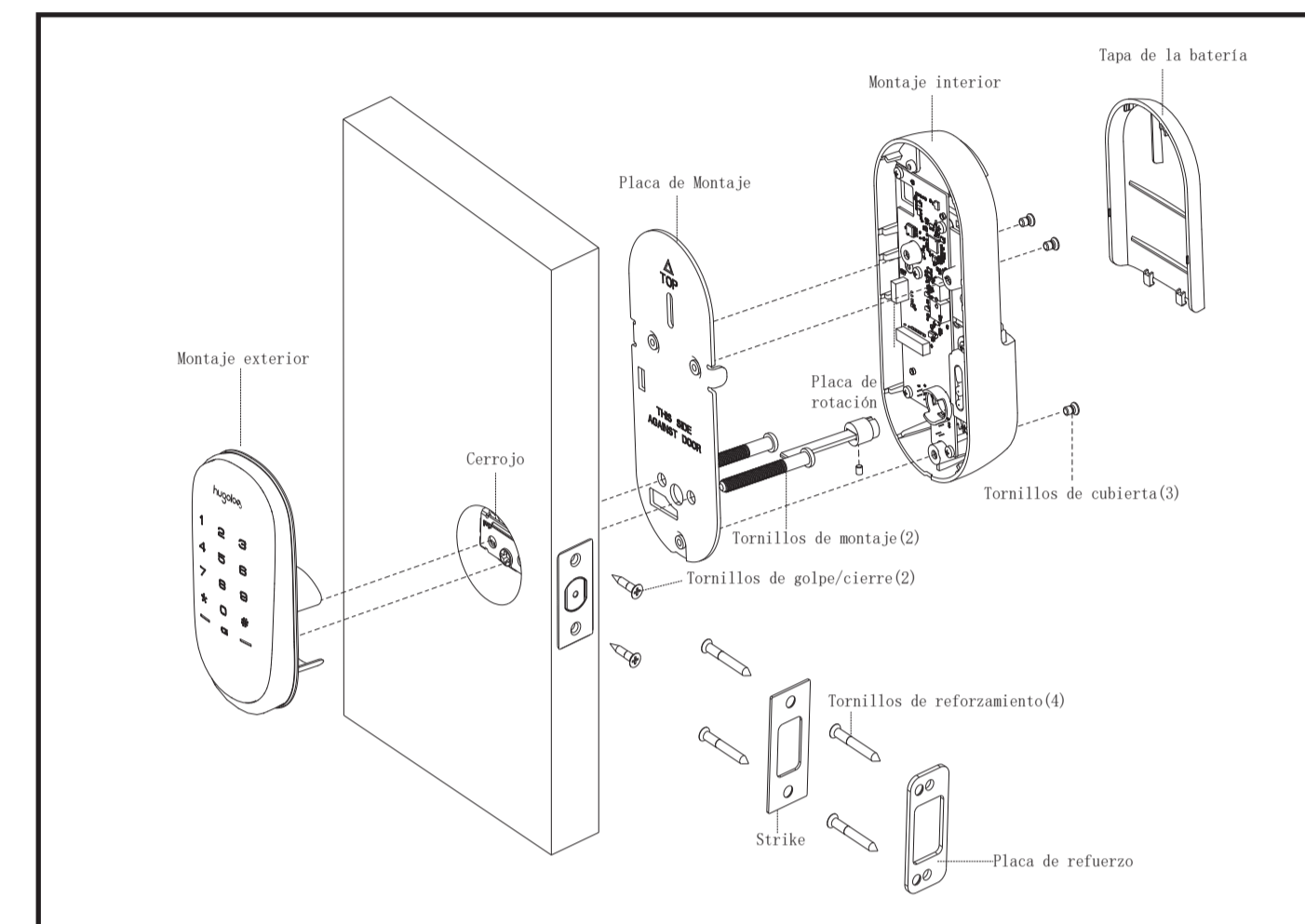


Download APP
Bluetooth network configuration must be restored to factory settings first, and network configuration completed within 5 minutes after factory reset.



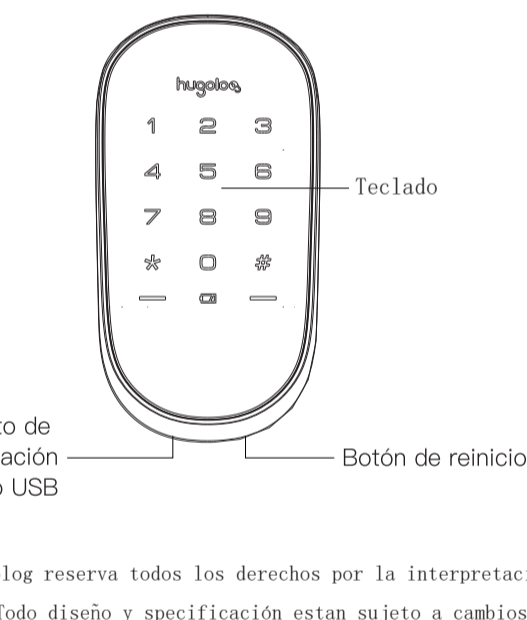
HU04 Guía de Instalación

Guía de Instalación



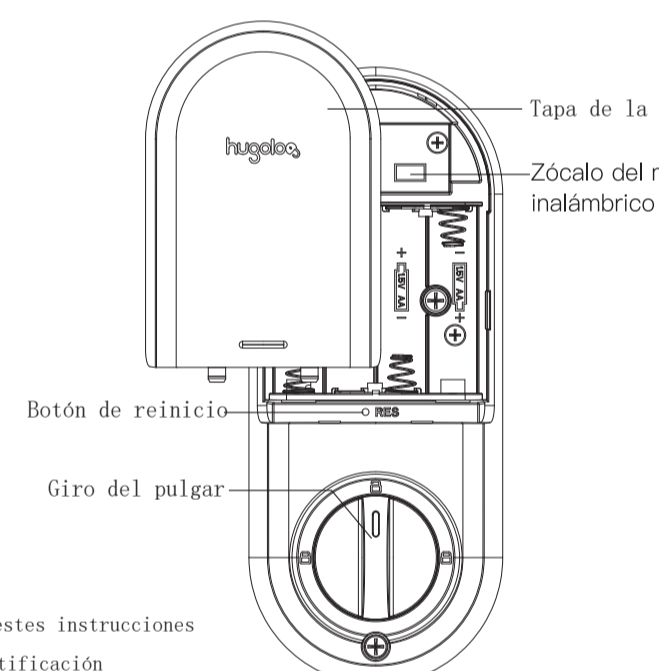
| Partes adicional | Herramientas necesarias | Guía de instalación de cerraduras Destornillador Phillips n.º 2 |
|---------------------------------|---|---|
| Placa frontal de perno opcional | Preparación de la puerta 1. Sierra de orificio de 2-1/8" (54 mm) 2. Broca aburrada de 1" (25 mm) 3. Broca de 7/64" (2,2 mm) 4. Broca de taladro de 5/8" (10 mm) 5. Cincel y martillo | Noticia importante: Asegúrese de que su puerta esté preparada antes a la instalación. Consulte la plantilla provista, para perforar si es necesario. |

Montaje exterior



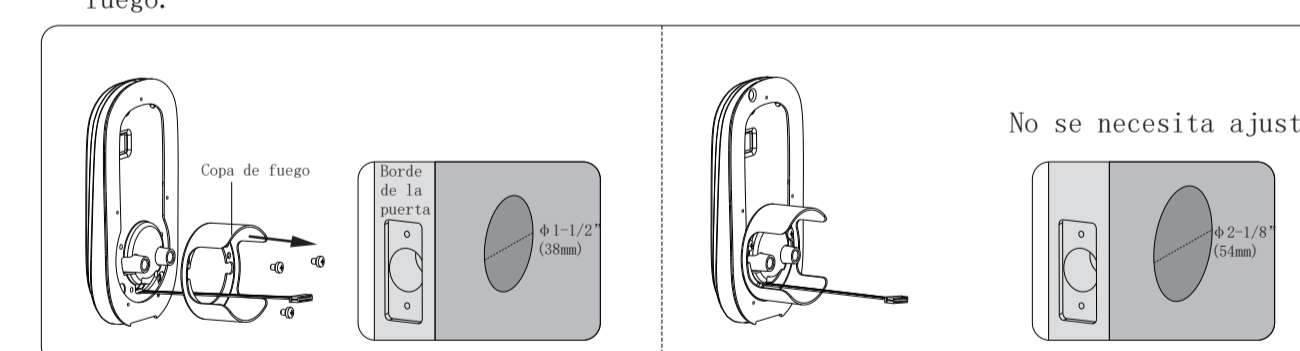
Hugobos reserva todos los derechos por la interpretación de estas instrucciones. Todo diseño y especificación están sujetos a cambios sin notificación.

Montaje interior

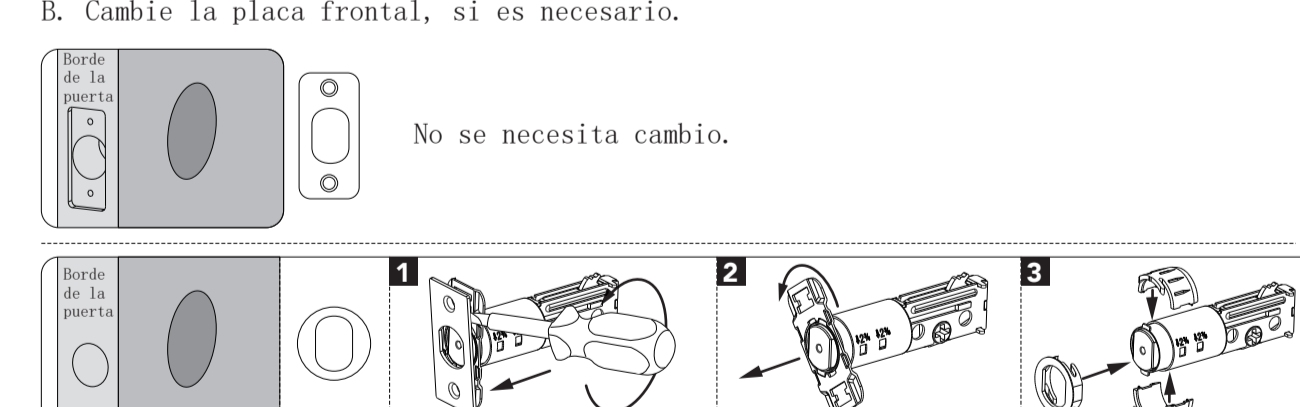


Preparando la Instalación

A. Mida la dimensión del orificio que se muestra. Si la medida es de 1-1/2" (38 mm), retire la copa de fuego.

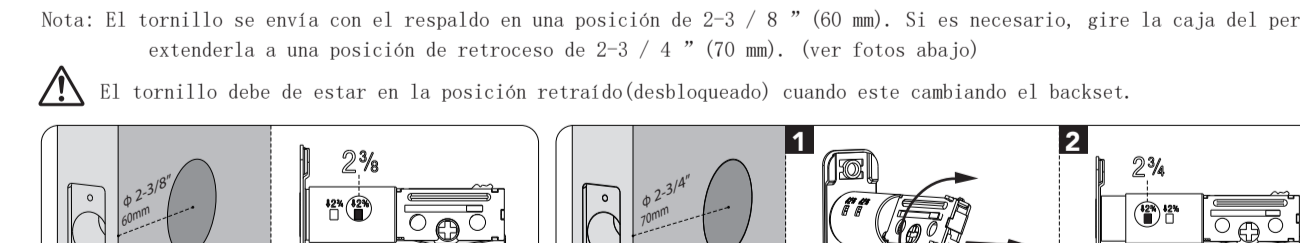


B. Cambie la placa frontal, si es necesario.



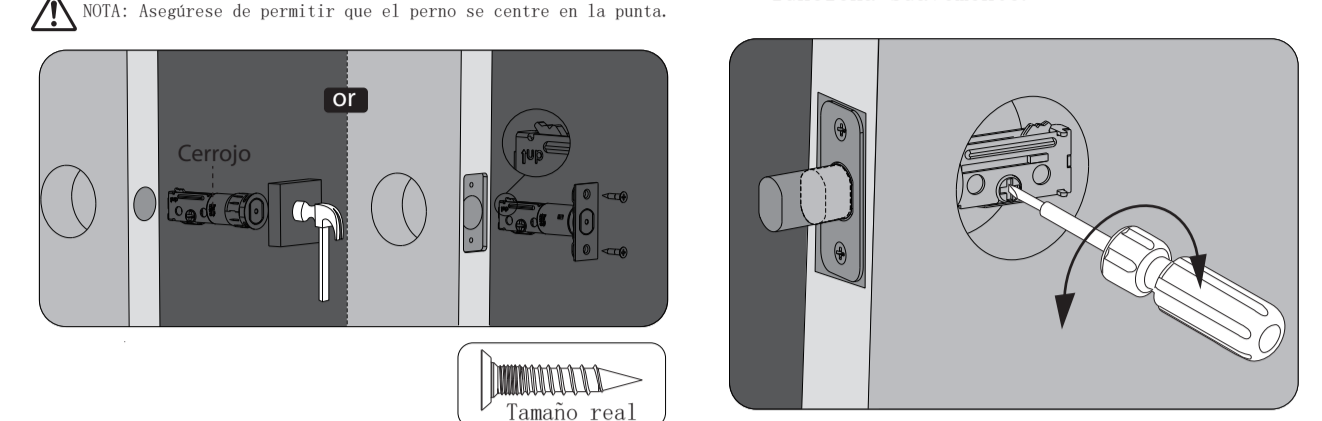
C. Ajuste el cerrojo

Nota: El tornillo se envía con el respaldo en una posición de 2-3/8" (60 mm). Si es necesario, gire la caja del perno y tire para extenderla a una posición de retroceso de 2-3/4" (70 mm). (ver fotos abajo)

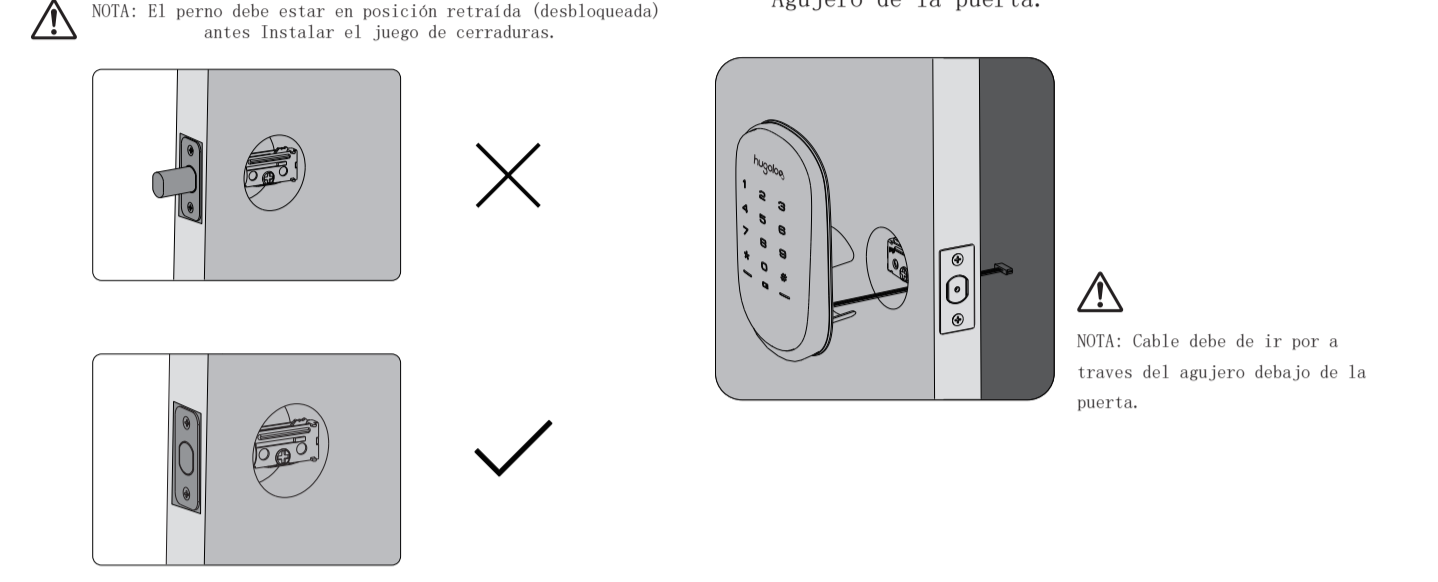


Installation

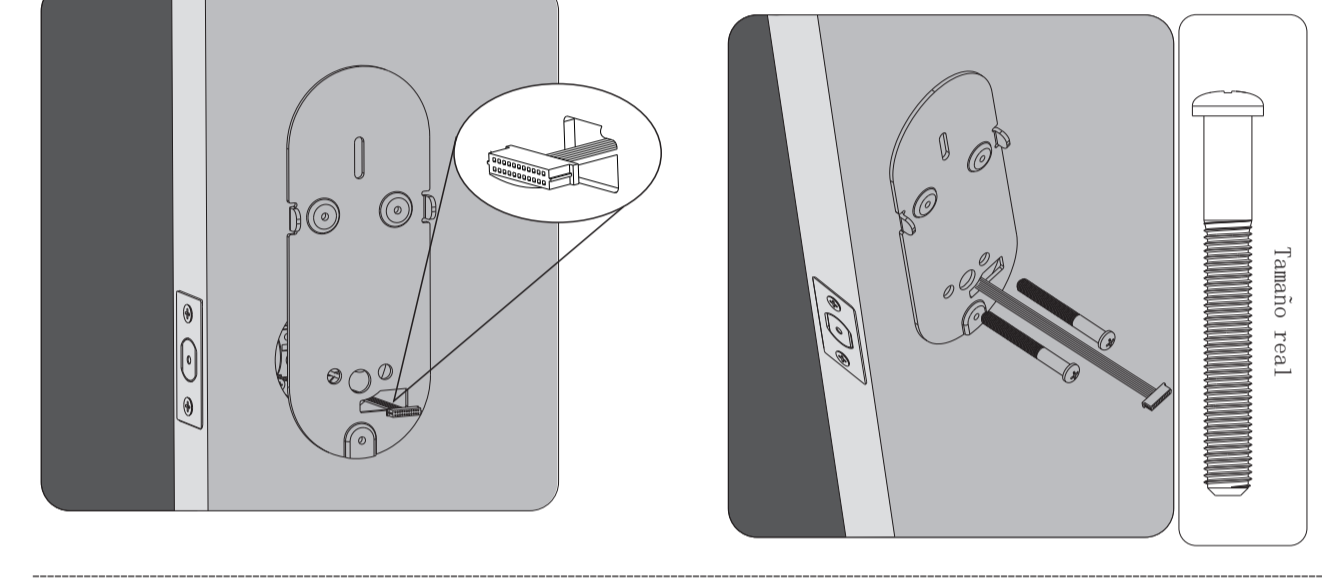
1. Instale la huelga en el marco de la puerta.
2. Use un destornillador para probar si el cerrojo funciona suavemente.



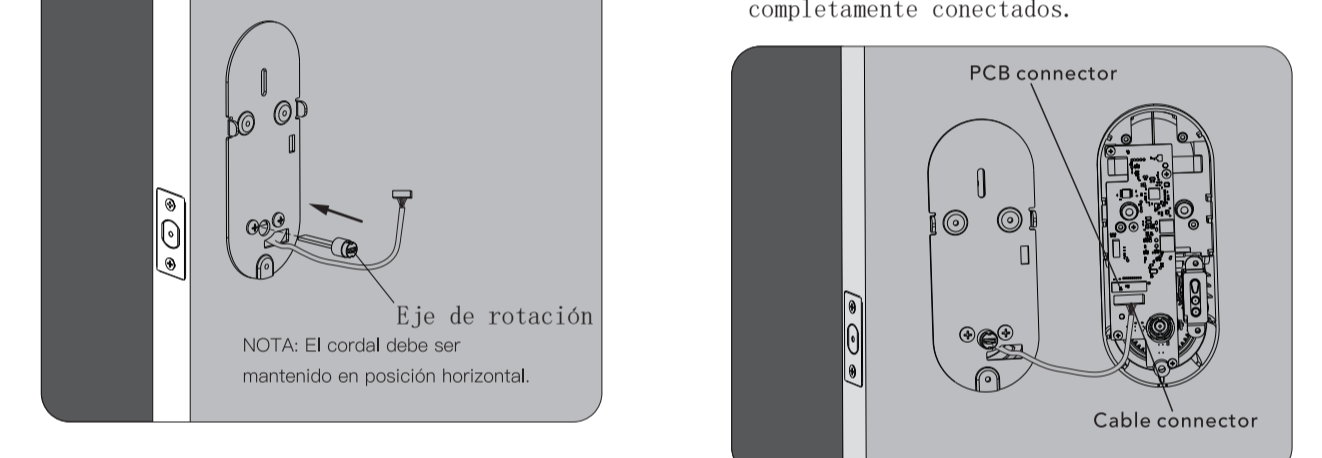
3. Asegúrese de que el pestillo esté retraído (desbloqueado) posición.
4. Mantenga el conjunto exterior al ras de la puerta, jale la pieza de la llave y el cable a través del agujero de la puerta.



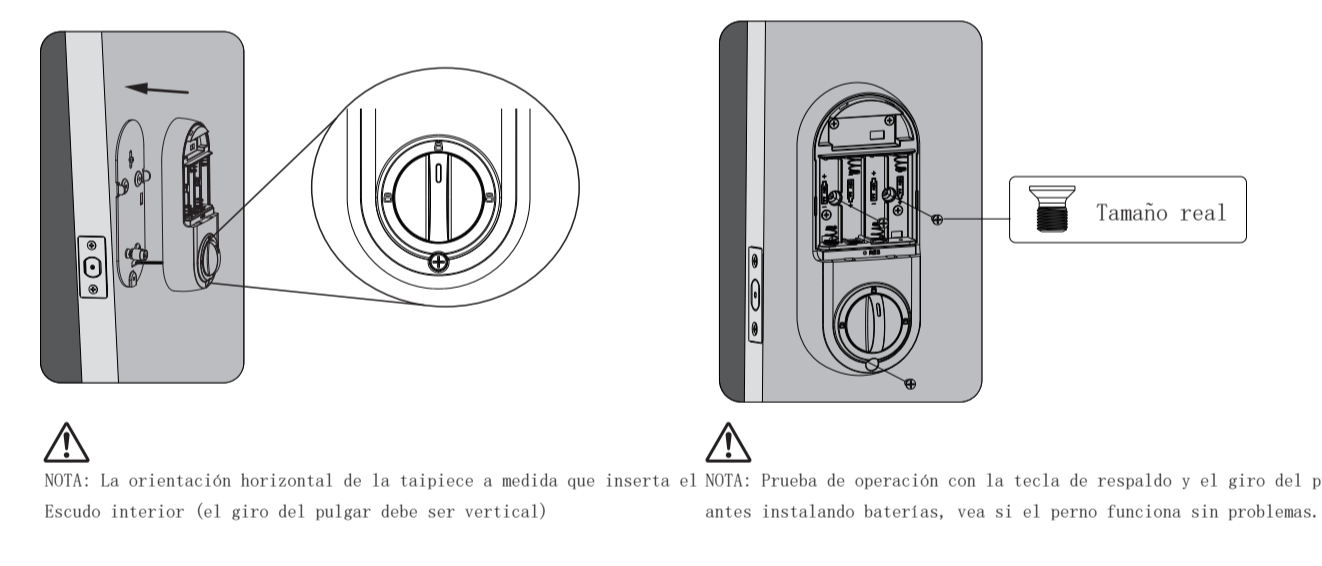
5. Coloque primero la placa de montaje interior enrutando el cable y el conector a través del orificio de cable de la placa de montaje.
6. Asegure ambos conjuntos usando tornillos #2 Phillips. Asegúrese de que el exterior El ensamblaje está alineado verticalmente. Apriete bien con un destornillador Phillips n.º 2.



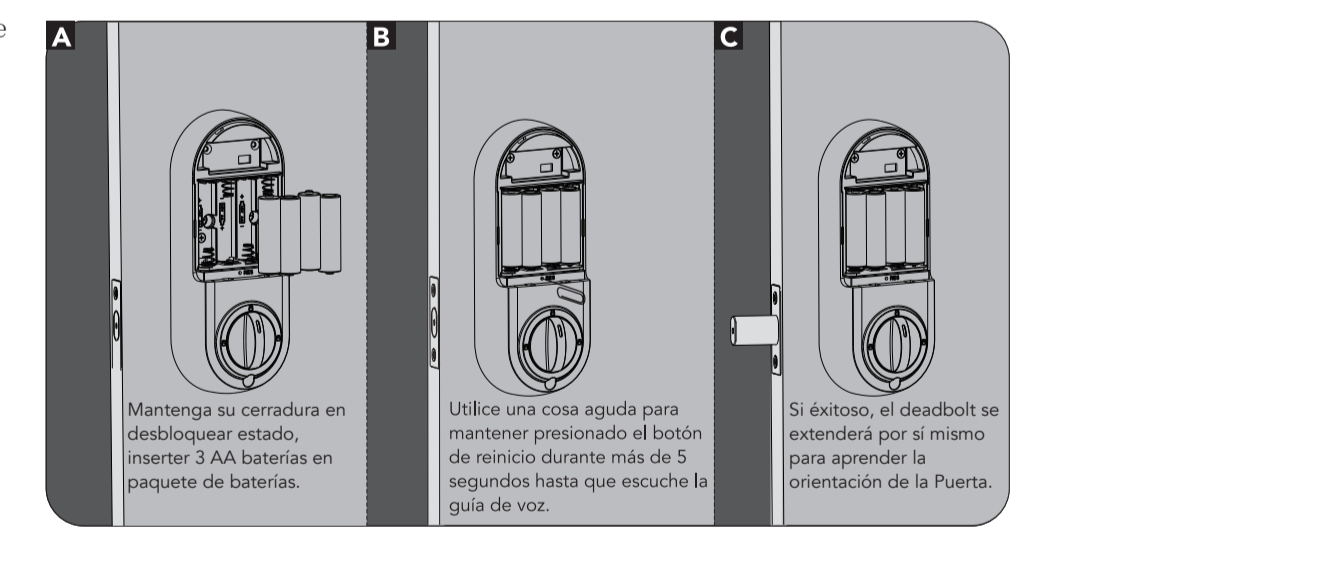
7. Coloque el eje de rotación en el orificio en el 8. Conecte el conjunto de cables al conjunto interior interior montaje.
8. Conecte el conjunto de cables al conjunto interior PCB alineando muescas en la parte superior del conector del cable a las ranuras en el conector del PCB. Presione el conector hacia adentro usando firmemente los pulgares hasta que estén completamente conectados.



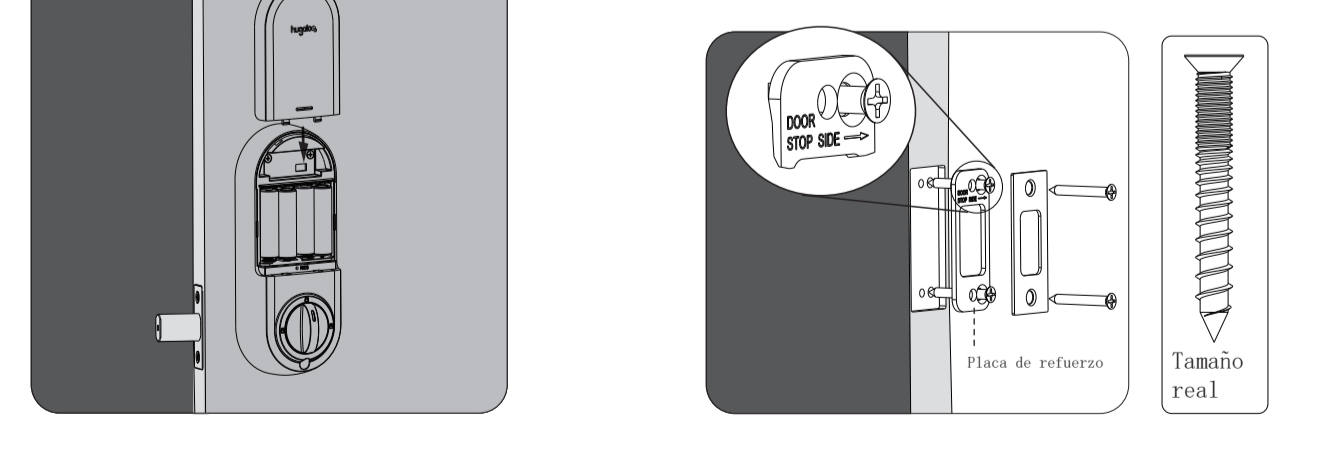
9. Instale el ensamblaje interior en el montaje interior. Asegure con un tornillo a través del interior montaje en la placa de montaje.



11. Restablezca la cerradura para conocer la orientación de su puerta.



12. Instale la tapa de la batería.
13. Instale la placa de refuerzo y golpee en marco de la puerta.



Descargar APP
Debe de restaurar primero la configuración de la red Bluetooth a configuración de fábrica, y completar la configuración dentro de 5 minutos de haber restaurado a configuración de fábrica.