

VEVOR[®]

TOUGH TOOLS, HALF PRICE

Technical Support and E-Warranty Certificate www.vevor.com/support

COMPRESSED AIR PIPING SYSTEM

MODEL: CAP 100ft/CAP 200ft/CAP 300ft/ CAP1/2" 200ft

We continue to be committed to provide you tools with competitive price.

"Save Half", "Half Price" or any other similar expressions used by us only represents an estimate of savings you might benefit from buying certain tools with us compared to the major top brands and does not necessarily mean to cover all categories of tools offered by us. You are kindly reminded to verify carefully when you are placing an order with us if you are actually saving half in comparison with the top major brands.

VEVOR[®]
TOUGH TOOLS, HALF PRICE

**COMPRESSED AIR
PIPING SYSTEM**



MODEL: CAP 100ft/CAP 200ft/CAP 200ft/ CAP1/2" 200ft

NEED HELP? CONTACT US!

Have product questions? Need technical support? Please feel free to contact us:

Technical Support and E-Warranty Certificate
www.vevor.com/support

This is the original instruction, please read all manual instructions carefully before operating. VEVOR reserves a clear interpretation of our user manual. The appearance of the product shall be subject to the product you received. Please forgive us that we won't inform you again if there are any technology or software updates on our product.

PRODUCT PROFILE

Structure and Product Features

Aluminum plastic composite pipe is made of welded aluminum strip as the intermediate layer, and both the inner and outer layers are made of polyethylene raw material. It is compounded by special hot melt adhesive through extrusion molding method. This pipe has both the pressure resistance of metal pipe and the corrosion resistance of plastic pipe.

main performance

1. Excellent temperature resistance, with a temperature range of $-40\text{ }^{\circ}\text{C}\sim 82\text{ }^{\circ}\text{C}$.
2. Good pressure resistance and high pressure strength even under high temperature conditions.
3. Good chemical corrosion resistance, capable of withstanding corrosion from various acid, alkali, and salt melts at room temperature.
4. Good hydraulic performance, low frictional resistance when transporting fluids, and no scaling.
5. The creep resistance strength is high, and the expected lifespan of the long-term static hydraulic strength of PE material is 50 years.
6. The thermal conductivity coefficient is $0.45\text{W}/(\text{mk})$, which is only 1% of that of steel pipes and has good insulation performance.
7. The coefficient of thermal expansion is $2.5\times 10^{-5}\text{m}/\text{mk}$.
8. Good hygiene performance, Lightweight, long pipe section, easy installation and connection, can be matched with various joints of current sanitary appliances for 9 connections, firm and pressure resistant.

Scope of application

1. Cold and hot water supply pipelines. Aluminum plastic composite pipes have smooth interior, no rust or scaling, corrosion resistance, temperature resistance, pressure resistance, non permeability, non oxygen permeability, and are safe and hygienic. They can replace copper pipes and steel pipes in water supply and hot water heating projects.
2. Floor radiant heating pipes. Aluminum plastic composite pipe is hard. The thermal stability is better than that of pure plastic pipes, it is easy to

bend without rebounding, the pipe section is long, and the construction is simple. It is most suitable for use as a hot water delivery and cooling coil in low-temperature floor radiant heating systems.

3. Supply and return water pipelines for centralized air conditioning systems.
4. Transportation pipelines for clean liquids such as purified water, beverages, and medical oxygen.
5. Transportation management of chemical liquids in industry.
6. Compressed air delivery pipeline.
7. Pipeline for solar hot water engineering.

NPT American standard production

The aluminum blocks and copper direct, tee, and elbow fittings included in the kit are all produced using international standard NPT threads. The installation method is simple, fast, and convenient, providing a wider range of installation scenarios

Forged copper pipe fittings

Copper pipe fittings are made of precision copper using forging process, with silicone gaskets inside, which are resistant to high temperature and high pressure, making the inside of the pipe more airtight

Longer service life

Easy to bend without rebounding

The trachea is produced with a thick aluminum layer, which is easy to bend and install. The pipe wall is thickened and wear-resistant, and each water pipe has passed 24-hour air tightness testing

Flexible and easy to bend, easier to install.

IMPORTANT SAFEGUARDS



Read the instruction manual.

Warning- Be sure to wear eye protectors when using this product.
protectors when using this product.



Warning-Be sure to wear gloves when using this product.



Warning:To reduce the risk of injury, user must read instructions manual carefully. Ignore the warning, non-proper use of compact Compressed Air Piping System could lead to fatal and serious injury.

Wear safety glasses when using the compact Compressed Air Piping System. Serious injury may occur if this warning is ignored!

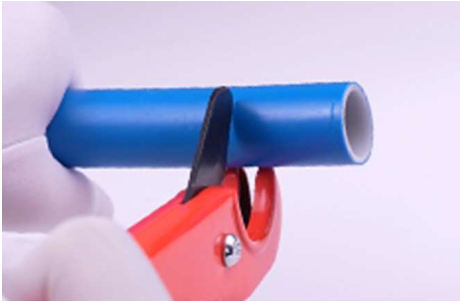
ACCESSORY

Name	CAP 100ft	CAP 200ft	CAP 300ft
3/4" pipeline	100ft	200ft	300ft
3/4"- 3/4" brass nickel plated tee	2 pcs	4 pcs	2 pcs
3/4"- 3/4" brass nickel plated elbow	2 pcs	1 pcs	1 pcs
3/4"- 3/4" brass nickel plated NPT outer straight	1 pcs	1 pcs	1 pcs
3/4"*-1/2" brass nickel plated NPT outer straight	3 pcs	5 pcs	3 pcs
1/2"- 1/2"-1/2"- 3/8" aluminum block	3 pcs	5 pcs	3 pcs
3/8" brass valve	3 pcs	5 pcs	3 pcs
1/2" brass NPT plug	3 pcs	5 pcs	3 pcs
Plastic pipe clamp	20 pcs	40 pcs	20 pcs
scissors	1 pcs	1 pcs	1 pcs
Rounder	1 pcs	1 pcs	1 pcs

Name	CAP1/2" 200ft
1/2 "pipeline	200ft
1/2 "- 1/2" brass nickel plated tee	3 pcs
1/4 " NPT 45° degree elbow	5 pcs
1/2 "- 1/2" NPT brass nickel plated outer straight	1 pcs
1/2 "- 3/8" brass nickel plated NPT outer straight	8 pcs
3/8 "- 3/8" aluminum block	1 pcs
3/8 "- 1/4" aluminum block	5 pcs
3/8 "brass valve	5 pcs
1/4 "NPT brass plug	5 pcs
3/8 "NPT brass plug	1 pcs
Plastic pipe clamp	40 pcs
scissors	1 pcs
Rounder	1 pcs

Name	Picture	Name	Picture
pipeline		aluminum block	
brass nickel plated tee		brass valve	
brass nickel plated elbow		brass plug	
brass nickel plated outer straight		Plastic pipe clamp	
Rounder		scissors	

ASSEMBLY



1. use specialized scissors to cut the trachea completely.



2. Insert the rounder and rotate it at least 3 times.



3. Remove the nut and place it on the water pipe, then connect it to the pipe mouth.



4. Use a wrench to tighten the nut at least 3/4 turn until it is tightened.

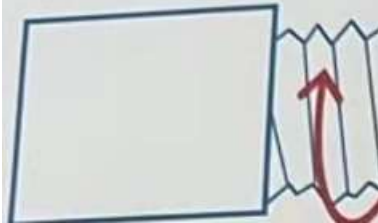
PRECAUTIONS AND WARNINGS PRECAUTIONS



Keep the ends flat when cutting aluminum-plastic pipes.



Insert the pipe into the bottom of the metal joint.



Teflon Tapes wound direction:
Wrap around the thread direction, the sealing performance will be greatly increased.



After installation, you need to use soapy water for a leak check. For leakage situations, please seal with tape.



The hole on the back of the aluminum block can help you create space in the corners of the wall, making it easier for pipes to passthrough the wall. If you don't need it, you can use a NPT plug to block the holes on the back of the aluminum block.



Importance of L Fitting:
We have 90 degree elbow connectors to make it easier for you to connect at corners

Notes: The internal and external threads of metal pipes must be connected using adhesive tape. Otherwise, poor sealing may result in water leakage.

WARNINGS:

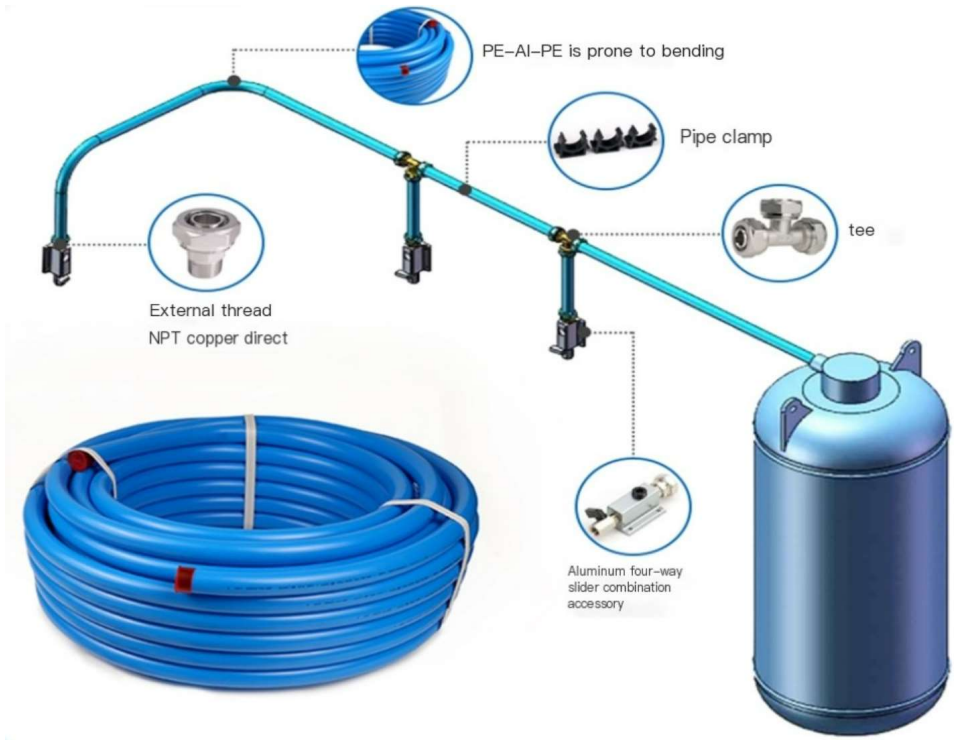
Regulate system pressure to a maximum of 200 PSI at 73°F and 160 PSI at 140°F. Check local building codes before installation.

Compressed air is dangerous if not used properly.

Do not point compressed air source at any part of your body or at any person.

Always use eye protection when using compressed air.

Turn off air compressor when not in use.



Manufacturer: Shanghaimuxinmuyeyouxiangongsi

Address: Shuangchenglu 803nong11hao1602A-1609shi, baoshanqu, shanghai 200000 CN.

Imported to AUS: SIHAO PTY LTD. 1 ROKEVA STREETEASTWOOD NSW 2122 Australia

Imported to USA: Sanven Technology Ltd. Suite 250, 9166 Anaheim Place, Rancho Cucamonga, CA 91730



E-CrossStu GmbH
Mainzer Landstr.69, 60329 Frankfurt am Main.



YH CONSULTING LIMITED.
C/O YH Consulting Limited Office 147, Centurion House, London Road, Staines-upon-Thames, Surrey, TW18 4AX

VEVOR[®]

TOUGH TOOLS, HALF PRICE

Technical Support and E-Warranty Certificate

www.vevor.com/support

VEVOR®

TOUGH TOOLS, HALF PRICE

Techniczny Wsparcie i certyfikat gwarancji elektronicznej www.vevor.com/support

SYSTEMU RUROCIĄGÓW SPRĘŻONEGO

POWIETRZA : CZAPKA 1 00 stóp / CZAPKA 200 stóp /

CZAPKA 3 00 stóp / CZAPKA 1/2" 2 00 stóp

Nadal staramy się oferować Państwu narzędzia w konkurencyjnych cenach. „Oszczędź połowę”, „Połowa ceny” lub jakiegokolwiek inne podobne wyrażenia używane wyłącznie przez nas przedstawia szacunkowe oszczędności, jakie możesz uzyskać kupując określone narzędzia z nami w porównaniu do głównych, najlepszych marek i niekoniecznie oznacza to okładka wszystkie kategorie narzędzi oferowanych przez nas. Przypominamy o sprawdzeniu ostrożnie gdy składasz u nas zamówienie, jeśli faktycznie Oszczędność Połowa w porównaniu z wiodącymi markami.

VEVOR[®]
TOUGH TOOLS, HALF PRICE

**COMPRESSED AIR
PIPING SYSTEM**



**MODEL: CZAPKA 1 00 stóp / CZAPKA 200 stóp / CZAPKA 200 stóp /
CZAPKA 1/2" 2 00 stóp**

POTRZEBUJESZ POMOCY? SKONTAKTUJ SIĘ Z NAMI!

Masz pytania dotyczące produktu? Potrzebujesz wsparcia technicznego? Skontaktuj się z nami:

Wsparcie techniczne i certyfikat e-gwarancji
www.vevor.com/support

To jest oryginalna instrukcja, przed użyciem należy uważnie przeczytać wszystkie instrukcje. VEVOR zastrzega sobie jasną interpretację naszej instrukcji obsługi. Wygląd produktu będzie zależał od produktu, który otrzymałeś. Prosimy o wybaczenie, że nie poinformujemy Cię ponownie, jeśli w naszym produkcie pojawią się jakiegokolwiek aktualizacje technologiczne lub oprogramowania.

PRODUCT PROFILE

Struktura i cechy produktu

Rura kompozytowa aluminiowo-plastikowa jest wykonana ze spawanego paska aluminiowego jako warstwy pośredniej, a warstwy wewnętrzna i zewnętrzna są wykonane z surowca polietylenowego. Jest ona łączona specjalnym klejem topliwym metodą formowania ekstruzyjnego. Ta rura ma zarówno odporność na ciśnienie rury metalowej, jak i odporność na korozję rury plastikowej.

główne wykonanie

1. Doskonała odporność na temperaturę, zakres temperatur od $-40\text{ }^{\circ}\text{C}$ do $82\text{ }^{\circ}\text{C}$.
2. Dobra odporność na ciśnienie i wytrzymałość na wysokie ciśnienie nawet w warunkach wysokiej temperatury.
3. Dobra odporność na korozję chemiczną, wytrzymuje korozję spowodowaną przez różne kwasy, zasady i roztopione sole w temperaturze pokojowej.
4. Dobra wydajność hydrauliczna, niski opór tarcia podczas transportu płynów i brak osadzania się kamienia.
5. Materiał PE charakteryzuje się wysoką odpornością na pęcznienie, a oczekiwana żywotność długoterminowej statycznej wytrzymałości hydraulicznej wynosi 50 lat.
6. Współczynnik przewodzenia ciepła wynosi $0,45\text{ W}/(\text{mk})$, co stanowi zaledwie 1% współczynnika rur stalowych, co zapewnia dobre właściwości izolacyjne.
7. Współczynnik rozszerzalności cieplnej wynosi $2,5 \times 10^{-5}\text{ m}/\text{mk}$.
8. Dobre parametry higieniczne, lekkość, długi odcinek rury, łatwa instalacja i podłączenie, możliwość dopasowania do różnych złączy obecnych urządzeń sanitarnych dla 9 połączeń, solidne i odporne na ciśnienie.

Zakres stosowania

1. Rurociągi doprowadzające zimną i ciepłą wodę. Rury kompozytowe aluminiowo-plastikowe mają gładkie wnętrza, nie rdzewieją ani nie

osadzają się na nich osady, są odporne na korozję, odporne na temperaturę, odporne na ciśnienie, nieprzepuszczalne, nieprzepuszczalne dla tlenu, bezpieczne i higieniczne. Mogą zastąpić rury miedziane i stalowe w projektach zaopatrzenia w wodę i podgrzewania ciepłej wody.

2. Rury ogrzewania podłogowego. Rura kompozytowa aluminiowo-plastikowa jest twarda. Stabilność termiczna jest lepsza niż rur z czystego plastiku, łatwo ją wyginać bez odbicia, odcinek rury jest długi, a konstrukcja jest prosta. Najlepiej nadaje się do stosowania jako węzownica do dostarczania ciepłej wody i chłodzenia w niskotemperaturowych systemach ogrzewania podłogowego.

3. Rurociągi doprowadzające i odprowadzające wodę do centralnych systemów klimatyzacji.

4. Rurociągi transportowe dla czystych cieczy, takich jak oczyszczona woda, napoje i tlen medyczny.

5. Zarządzanie transportem cieczy chemicznych w przemyśle.

6. Rurociąg doprowadzający sprężone powietrze.

7. Rurociągi do solarnego podgrzewania wody.

NPT amerykańska produkcja standardowa

Aluminiowe bloki i miedziane złącza bezpośrednie, trójniki i kolanka zawarte w zestawie są produkowane przy użyciu międzynarodowych standardowych gwintów NPT. Metoda instalacji jest prosta, szybka i wygodna, zapewniając szerszy zakres scenariuszy instalacji

Złącza rurowe miedziane kute

Złącza do rur miedzianych wykonane są z precyzyjnej miedzi w procesie kucia, z uszczelkami silikonowymi wewnątrz, które są odporne na wysoką temperaturę i wysokie ciśnienie, dzięki czemu wnętrze rury jest bardziej szczelne.

Dłuższa żywotność

Łatwe do zginania bez odbicia

Tchawica jest wykonana z grubej warstwy aluminium, którą łatwo wyginać i montować. Ściana rury jest pogrubiona i odporna na zużycie, a każda rura wodna przeszła 24-godzinny test szczelności powietrznej

Elastyczne i łatwe do wygięcia, łatwiejsze w montażu .

IMPORTANT SAFEGUARDS



Read the instruction manual.



Warning- Be sure to wear eye protectors when using this product.



Warning-Be sure to wear gloves when using this product.

Ostrze

źnienie: Aby zmniejszyć ryzyko obrażeń, użytkownik musi uważnie przeczytać instrukcję obsługi. Zignoruj ostrzeżenie, niewłaściwe użycie kompaktowego systemu rur sprężonego powietrza

może prowadzić do śmiertelnych lub poważnych obrażeń.

Podczas korzystania z kompaktowego systemu rur sprężonego powietrza należy nosić okulary ochronne . Zignorowanie tego ostrzeżenia może spowodować poważne obrażenia!

ACCESSORY

Nazwa	CAP 100 stóp	CAP 200 stóp	CAP 300 stóp
3/4" rurociąg	100 stóp	200 stóp	300 stóp
Trójnik mosiężny niklowany 3/4" - 3/4"	2 szt.	4 szt.	2 szt.
3/4" - 3/4" kolanko mosiężne niklowane	2 szt.	1 szt.	1 szt.
3/4" - 3/4" mosiądz niklowany NPT zewnętrzny prosty	1 szt.	1 szt.	1 szt.
3/4"* - 1/2" mosiądz niklowany NPT zewnętrzny prosty	3 szt.	5 szt.	3 szt.

1/2" - 1/2" - 1/2" - 3/8"	3 szt.	5 szt.	3 szt.
3/8" zawór mosiężny	3 szt.	5 szt.	3 szt.
Korek mosiężny NPT 1/2"	3 szt.	5 szt.	3 szt.
Zacisk rurowy plastikowy	20 szt.	40 szt.	20 szt.
nożyczki	1 szt.	1 szt.	1 szt.
Zaokrąglacz	1 szt.	1 szt.	1 szt.

Nazwa	Zaślepka 1/2" 200 stóp
Rurociąg 1/2"	200 stóp
Trójkąt mosiężny niklowany 1/2"- 1/2"	3 szt.
1/4" NPT kolano 45°	5 szt.
1/2" - 1/2" NPT mosiądz niklowany zewnętrzny prosty	1 szt.
1/2" - 3/8" mosiądz niklowany NPT zewnętrzny prosty	8 szt.
Blok aluminiowy 3/8"- 3/8"	1 szt.
Blok aluminiowy 3/8"- 1/4"	5 szt.
Zawór mosiężny 3/8"	5 szt.
Korek mosiężny 1/4" NPT	5 szt.
Korek mosiężny 3/8" NPT	1 szt.
Zacisk rurowy plastikowy	40 szt.
nożyczki	1 szt.
Zaokrąglacz	1 szt.

Nazwa	Zdjęcie	Nazwa	Zdjęcie
rurociąg		blok aluminiowy	
trójnik mosiężny niklowany		zawór mosiężny	
kolanko mosiężne niklowane		korek mosiężny	
mosiądz niklowany zewnątrzny prosty		Zacisk rurowy plastikowy	

<p>Zaokrąglac z</p>		<p>nożyczki</p>	
-------------------------	---	-----------------	--

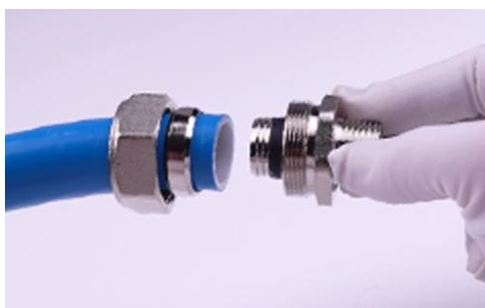
ASSEMBLY



1. Używaj specjalistycznych nożyczek do cięcia tchawica całkowicie .



2. Włóż zaokrąglarkę i obróć ją co najmniej 3 razy .



3. Zdejmij nakrętkę i umieść ją na rurze wodnej, a następnie podłącz ją do wlotu rury .



4. Za pomocą klucza dokręć nakrętkę o co najmniej 3/4 obrotu, aż do jej dokręcenia .

PRECAUTIONS AND WARNINGS PRECAUTIONS



Trzymaj końce płasko, gdy cięcie aluminium-plastiku kobza.



Włóż rurę do dno złącza metalowego.



taśmy teflonowej :
Owiń wokół kierunku nici,
wydajność uszczelnienia będzie
znacznie wzrósł .



Po instalacji należy użyć wody z
mydłem do sprawdzenia
szczelności. W przypadku
wycieku należy uszczelnić taśmą.



Otwór z tyłu bloku aluminiowego może pomóc Ci stworzyć przestrzeń w narożnikach ściany, co ułatwia przechodzenie rur przez ścianę. Jeśli nie jest to konieczne, można użyć korka NPT, aby zablokować otwory z tyłu bloku aluminiowego.



Znaczenie łącznika L:
Mamy łokieć 90 stopni złącza aby ułatwić Ci nawiązanie połączenia na rogach

Uwagi : Gwinty wewnętrzne i zewnętrzne rur metalowych muszą być połączone za pomocą taśmy klejącej. W przeciwnym razie słabe uszczelnienie może spowodować wyciek wody .

OSTRZEŻENIA :

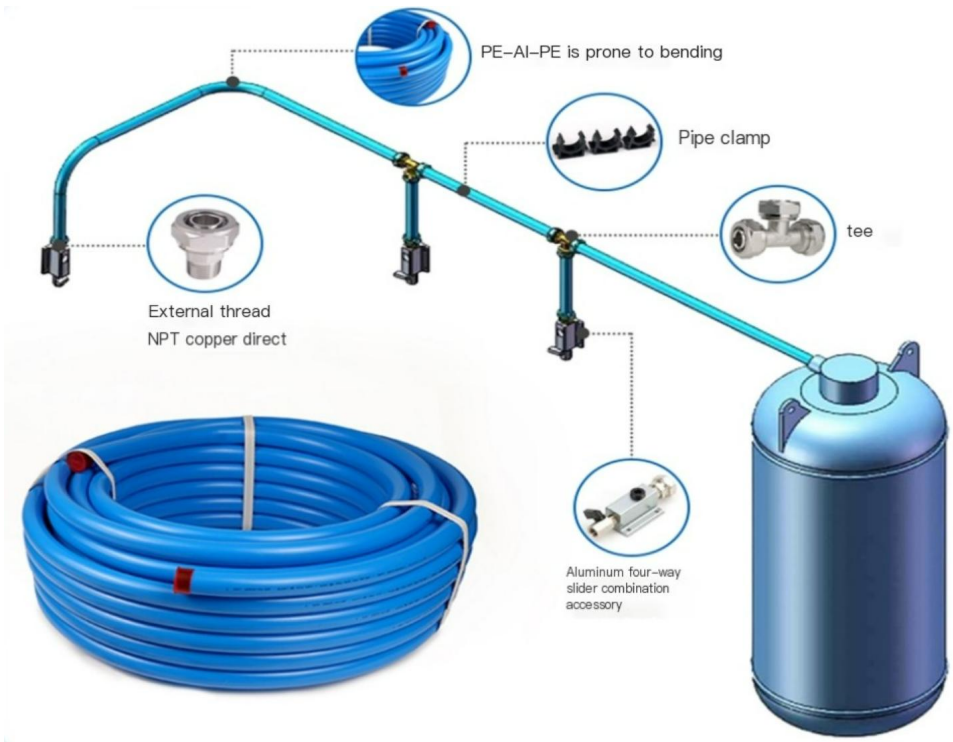
Ustawić ciśnienie w układzie na maksymalnie 200 PSI przy 73°F i 160 PSI przy 140°F. Przed instalacją należy zapoznać się z lokalnymi przepisami budowlanymi.

Sprężone powietrze jest niebezpieczne, jeśli nie jest używane prawidłowo.

Nie kieruj źródła sprężonego powietrza na żadną część swojego ciała ani na żadną osobę.

Używając sprężonego powietrza należy zawsze stosować ochronę oczu.

Wyłączaj sprężarkę powietrza, gdy z niej nie korzystasz.



Producent: Shanghai muxinmuyeyouxiangongsi

Adres: Shuangchenglu 803nong11hao1602A-1609shi, baoshanqu, szanghaj
200000 CN.

Importowane do AUS: SIHAO PTY LTD. 1 ROKEVA STREETEASTWOOD NSW
2122 Australia

Importowane do USA: Sanven Technology Ltd. Suite 250, 9166 Anaheim Place,
Rancho Cucamonga, CA 91730

EC	REP
-----------	------------

E-CrossStu GmbH
Mainzer Landstr.69, 60329 Frankfurt am Main.

UK	REP
-----------	------------

YH CONSULTING LIMITED.
C/O YH Consulting Limited Office 147, Centurion
House, London Road, Staines-upon-Thames, Surrey,
TW18 4AX

VEVOR[®]

TOUGH TOOLS, HALF PRICE

Techniczny Wsparcie i certyfikat e-gwarancji

www.vevor.com/support

VEVOR®

TOUGH TOOLS, HALF PRICE

Technique Certificat d'assistance et de garantie électronique

www.vevor.com/support

DE SYSTÈME DE TUYAUTERIE D'AIR COMPRIMÉ : CAP 1 00 pi / CAP 200 pi / CAP 3 00 pi / CAP 1/2" 2 00 pieds

Nous continuons à nous engager à vous fournir des outils à des prix compétitifs. « Économisez la moitié », « Moitié prix » ou toute autre expression similaire utilisée par nous uniquement représente une estimation des économies dont vous pourriez bénéficier en achetant certains outils avec nous par rapport aux grandes marques et ne signifie pas nécessairement couverture toutes les catégories d'outils que nous proposons. Nous vous rappelons de bien vouloir vérifier soigneusement lorsque vous passez une commande chez nous si vous êtes réellement Économie Moitié par rapport aux plus grandes marques.

VEVOR[®]
TOUGH TOOLS, HALF PRICE

**COMPRESSED AIR
PIPING SYSTEM**



MODÈLE: CAP 1 00 pi / CAP 200 pi / CAP 200 pi / CAP 1/2" 2 00 pieds

BESOIN D'AIDE? CONTACTEZ-NOUS!

Vous avez des questions sur nos produits ? Vous avez besoin d'assistance technique ? N'hésitez pas à nous contacter :

Assistance technique et certificat de garantie électronique
www.vevor.com/support

Il s'agit de la notice d'utilisation d'origine. Veuillez lire attentivement toutes les instructions du manuel avant de l'utiliser. VEVOR se réserve le droit d'interpréter clairement notre manuel d'utilisation. L'apparence du produit dépend du produit que vous avez reçu. Veuillez nous excuser, nous ne vous informerons plus si des mises à jour technologiques ou logicielles sont disponibles sur notre produit.

PRODUCT PROFILE

Structure et caractéristiques du produit

Le tube composite aluminium-plastique est constitué d'une bande d'aluminium soudée comme couche intermédiaire, et les couches intérieure et extérieure sont constituées de matière première en polyéthylène. Il est composé par un adhésif thermofusible spécial par la méthode de moulage par extrusion. Ce tube présente à la fois la résistance à la pression d'un tube métallique et la résistance à la corrosion d'un tube en plastique.

performance principale

1. Excellente résistance à la température, avec une plage de température de $-40\text{ °C} \sim 82\text{ °C}$.
2. Bonne résistance à la pression et haute résistance à la pression même dans des conditions de température élevée.
3. Bonne résistance à la corrosion chimique, capable de résister à la corrosion de divers acides, alcalis et sels fondus à température ambiante.
4. Bonnes performances hydrauliques, faible résistance au frottement lors du transport de fluides et absence d'entartrage.
5. La résistance au fluage est élevée et la durée de vie prévue de la résistance hydraulique statique à long terme du matériau PE est de 50 ans.
6. Le coefficient de conductivité thermique est de $0,45\text{ W/(mk)}$, ce qui représente seulement 1 % de celui des tuyaux en acier et présente de bonnes performances d'isolation.
7. Le coefficient de dilatation thermique est de $2,5 \times 10^{-5}\text{ m/mk}$.
8. Bonnes performances d'hygiène, léger, longue section de tuyau, installation et connexion faciles, peut être associé à divers joints d'appareils sanitaires actuels pour 9 connexions, ferme et résistant à la pression.

Champ d'application

1. Conduites d'alimentation en eau froide et chaude. Les tuyaux composites en aluminium-plastique ont un intérieur lisse, ne rouillent pas et ne s'entartrent pas, résistent à la corrosion, à la température, à la

pression, ne sont pas perméables, ne sont pas perméables à l'oxygène et sont sûrs et hygiéniques. Ils peuvent remplacer les tuyaux en cuivre et les tuyaux en acier dans les projets d'alimentation en eau et de chauffage de l'eau chaude.

2. Tubes de chauffage radiant au sol. Le tube composite aluminium-plastique est dur. La stabilité thermique est meilleure que celle des tubes en plastique pur, il est facile à plier sans rebondir, la section du tube est longue et la construction est simple. Il est particulièrement adapté à une utilisation comme serpentins de distribution d'eau chaude et de refroidissement dans les systèmes de chauffage radiant au sol à basse température.

3. Conduites d'alimentation et de retour d'eau pour les systèmes de climatisation centralisés.

4. Conduites de transport pour liquides propres tels que l'eau purifiée, les boissons et l'oxygène médical.

5. Gestion du transport de liquides chimiques dans l'industrie.

6. Conduite d'alimentation en air comprimé.

7. Pipeline pour l'ingénierie de l'eau chaude solaire.

Norme de production américaine NPT

Les blocs en aluminium et les raccords directs, en T et en coude en cuivre inclus dans le kit sont tous fabriqués à l'aide de filetages NPT standard internationaux. La méthode d'installation est simple, rapide et pratique, offrant une plus large gamme de scénarios d'installation

Raccords de tuyauterie en cuivre forgé

Les raccords de tuyauterie en cuivre sont fabriqués en cuivre de précision à l'aide d'un processus de forgeage, avec des joints en silicone à l'intérieur, qui résistent aux températures élevées et aux pressions élevées, rendant l'intérieur du tuyau plus étanche à l'air.

Durée de vie plus longue

Facile à plier sans rebondir

La trachée est fabriquée avec une épaisse couche d'aluminium, facile à plier et à installer. La paroi du tuyau est épaissie et résistante à l'usure, et chaque tuyau d'eau a passé avec succès un test d'étanchéité à l'air de 24 heures

Flexible et facile à plier, plus facile à installer .

IMPORTANT SAFEGUARDS



Read the instruction manual.



Warning- Be sure to wear eye protectors when using this product.
protectors when using this product.



Warning-Be sure to wear gloves when using this product.

Averti

ssement : pour réduire le risque de blessure, l'utilisateur doit lire attentivement le manuel d'instructions. Ne pas tenir compte de l'avertissement, de l'utilisation non conforme du système de tuyauterie d'air comprimé compact pourrait entraîner des blessures mortelles et graves.

Portez des lunettes de sécurité lorsque vous utilisez le système de tuyauterie d'air comprimé compact . Des blessures graves peuvent survenir si cet avertissement n'est pas respecté !







ACCESSORY


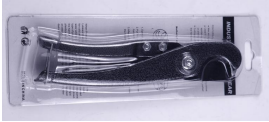
Nom	CAP 100 pieds	CAP 200 pieds	CAP 300 pieds
3/4" pipeline	100 pieds	200 pieds	300 pieds
Raccord en T en laiton nickelé 3/4" - 3/4"	2 pièces	4 pièces	2 pièces
Coude en laiton nickelé 3/4" - 3/4"	2 pièces	1 pièce	1 pièces
Raccord extérieur droit en laiton nickelé NPT 3/4" - 3/4"	1 pièces	1 pièce	1 pièce

Raccord extérieur droit en laiton nickelé NPT 3/4"* - 1/2"	3 pièces	5 pièces	3 pièces
1/2" - 1/2" - 1/2" - 3/8"	3 pièces	5 pièces	3 pièces
3/8" vanne en laiton	3 pièces	5 pièces	3 pièces
Bouchon NPT en laiton 1/2"	3 pièces	5 pièces	3 pièces
Collier de serrage pour tuyau en plastique	20 pièces	40 pièces	20 pièces
ciseaux	1 pièces	1 pièces	1 pièces
Rondeur	1 pièces	1 pièces	1 pièces

Nom	BOUCHON 1/2" 2 00 pieds
Tuyauterie 1/2"	200 pieds
Raccord en T en laiton nickelé 1/2"- 1/2"	3 pièces
Coude à 45° 1/4" NPT	5 pièces
Raccord extérieur droit en laiton nickelé 1/2" - 1/2" NPT	1 pièce
Raccord extérieur droit en laiton nickelé NPT 1/2" - 3/8"	8 pièces
Bloc en aluminium 3/8" - 3/8"	1 pièce
Bloc en aluminium 3/8" - 1/4"	5 pièces
Vanne en laiton 3/8"	5 pièces
Bouchon en laiton 1/4" NPT	5 pièces
Bouchon en laiton 3/8" NPT	1 pièce
Collier de serrage pour tuyau en plastique	40 pièces

ciseaux	1 pièce
Rondeur	1 pièce

Nom	Image	Nom	Image
pipeline		bloc d'aluminium	
T en laiton nickelé		vanne en laiton	
coude en laiton nickelé		bouchon en laiton	

laiton nickelé extérieur droit		Collier de serrage pour tuyau en plastique	
Rondeur		ciseaux	

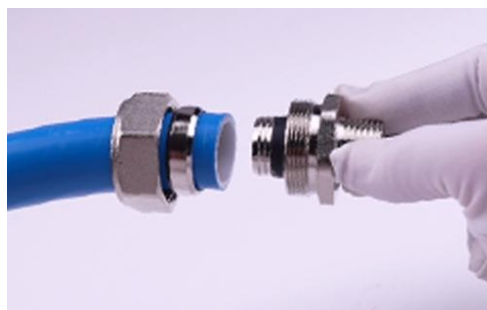
ASSEMBLY



1. Utilisez des ciseaux spécialisés pour couper le trachée complètement .



2. Insérez l'arrondir et faites-le tourner au moins 3 fois .



3. Retirez l'écrou et placez-le sur le tuyau d'eau, puis connectez-le à l'embouchure du tuyau .



4. Utilisez une clé pour serrer l'écrou d'au moins 3/4 de tour jusqu'à ce qu'il soit serré .

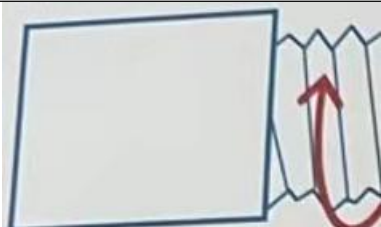
PRECAUTIONS AND WARNINGS PRECAUTIONS



Gardez les extrémités à plat lorsque découpez aluminium-plastique tuyaux.



Insérez le tuyau dans le bas du joint métallique.



Tefl sur :
Enroulez autour du sens du fil,
les performances d'étanchéité
seront considérablement
augmenté .



Après l'installation, vous devez
utiliser de l'eau savonneuse pour
vérifier l'étanchéité. En cas de
fuite, veuillez sceller avec du
ruban adhésif.



Le trou à l'arrière du bloc
d'aluminium peut vous aider à
créer de l'espace dans les coins
de le mur, ce qui facilite le
passage des tuyaux à travers le
mur. Si vous n'en avez pas
besoin, vous pouvez utiliser un
bouchon NPT pour bloquer les
trous à l'arrière du bloc
d'aluminium.



Importance de l'ajustement en L :
Nous avons un coude à 90
degrés connecteurs pour vous
faciliter la connexion aux coins

Remarques : les filetages internes et externes des tuyaux métalliques doivent être raccordés à l'aide de ruban adhésif. Dans le cas contraire, une mauvaise étanchéité peut entraîner des fuites d'eau.

AVERTISSEMENTS :

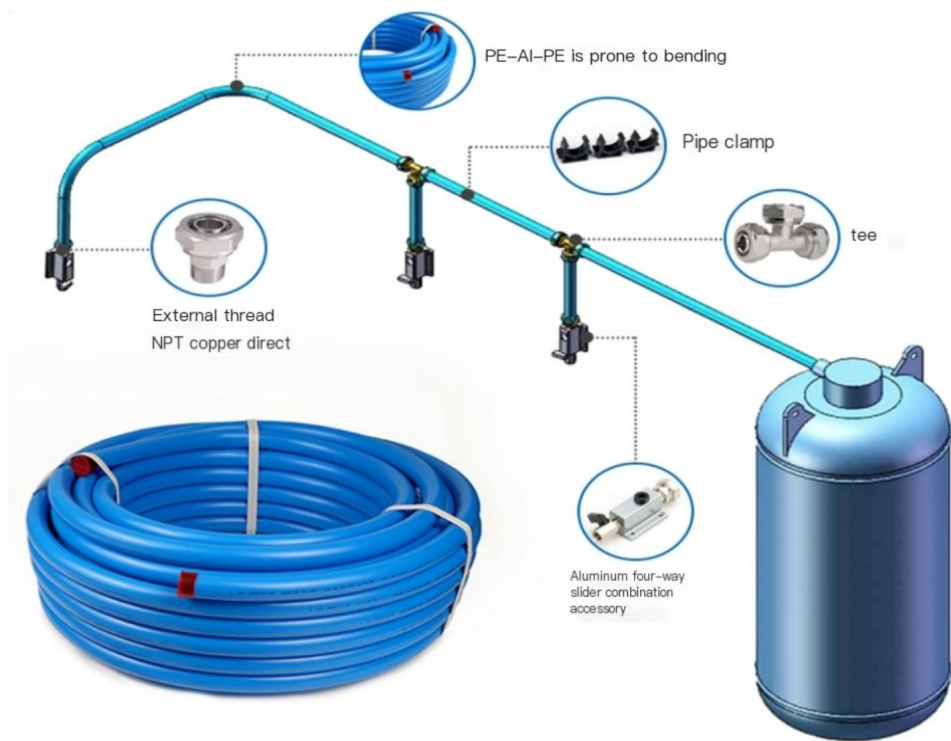
Régulez la pression du système à un maximum de 200 PSI à 73°F et 160 PSI à 140°F. Vérifiez les codes du bâtiment locaux avant l'installation.

L'air comprimé est dangereux s'il n'est pas utilisé correctement.

Ne dirigez pas la source d'air comprimé vers une partie quelconque de votre corps ou vers une personne quelconque.

Utilisez toujours une protection des yeux lorsque vous utilisez de l'air comprimé.

Éteignez le compresseur d'air lorsqu'il n'est pas utilisé.



Fabricant : Shanghaimuxinmuyeyouxiangongsi

Adresse : Shuangchenglu 803nong11hao1602A-1609shi, baoshanqu, Shanghai 200000 CN.

Importé en Australie : SIHAO PTY LTD. 1 ROKEVA STREETEASTWOOD NSW 2122 Australie

Importé aux États-Unis : Sanven Technology Ltd. Suite 250, 9166 Anaheim Place, Rancho Cucamonga, CA 91730

EC	REP
-----------	------------

E-CrossStu GmbH
Mainzer Landstr.69, 60329 Frankfurt am Main.

UK	REP
-----------	------------

YH CONSULTING LIMITED.
C/O YH Consulting Limited Office 147, Centurion House, London Road, Staines-upon-Thames, Surrey, TW18 4AX

VEVOR®

TOUGH TOOLS, HALF PRICE

Technique Certificat d'assistance et de garantie électronique

www.vevor.com/support

VEVOR®

TOUGH TOOLS, HALF PRICE

Technisch Support und E-Garantie-Zertifikat www.vevor.com/support

DRUCKLUFTLEITUNGSSYSTEM : KAPPE 1 00

Fuß / KAPPE 200 Fuß / KAPPE 3 00 Fuß / KAPPE 1/2" 2 00 Fuß

Wir sind weiterhin bestrebt, Ihnen Werkzeuge zu wettbewerbsfähigen Preisen anzubieten. "Sparen Sie die Hälfte", "Halber Preis" oder andere ähnliche Ausdrücke, die wir nur verwenden stellt eine Schätzung der Einsparungen dar, die Sie durch den Kauf bestimmter Werkzeuge erzielen können mit uns im Vergleich zu den großen Top-Marken und bedeutet nicht unbedingt, Abdeckung alle von uns angebotenen Werkzeugkategorien. Wir möchten Sie bitten, zu überprüfen sorgfältig wenn Sie bei uns eine Bestellung aufgeben, wenn Sie tatsächlich Speichern Hälfte im Vergleich mit den Top-Großmarken.



**MODELL: KAPPE 1 00 Fuß / KAPPE 200 Fuß / KAPPE 200 Fuß /
KAPPE 1/2" 2 00 Fuß**

Brauchen Sie Hilfe? Kontaktieren Sie uns!

Sie haben Fragen zu unseren Produkten? Sie benötigen technischen Support? Dann kontaktieren Sie uns gerne:

Technischer Support und E-Garantie-Zertifikat
www.vevor.com/support

Dies ist die Originalanleitung. Bitte lesen Sie alle Anweisungen sorgfältig durch, bevor Sie das Gerät in Betrieb nehmen. VEVOR behält sich eine klare Auslegung unserer Bedienungsanleitung vor. Das Erscheinungsbild des Produkts richtet sich nach dem Produkt, das Sie erhalten haben. Bitte verzeihen Sie uns, dass wir Sie nicht erneut informieren, wenn es Technologie- oder Software-Updates für unser Produkt gibt .

PRODUCT PROFILE

Aufbau und Produkteigenschaften

Aluminium-Kunststoff-Verbundrohre bestehen aus geschweißten Aluminiumstreifen als Zwischenschicht und sowohl die Innen- als auch die Außenschicht bestehen aus Polyethylen-Rohmaterial. Es wird durch ein Extrusionsformverfahren mit speziellem Schmelzklebstoff verbunden. Dieses Rohr ist sowohl druckbeständig als auch korrosionsbeständig wie ein Kunststoffrohr.

Hauptdarsteller

1. Hervorragende Temperaturbeständigkeit mit einem Temperaturbereich von -40 °C bis 82 °C .
2. Gute Druckbeständigkeit und hohe Druckfestigkeit auch unter Hochtemperaturbedingungen.
3. Gute chemische Korrosionsbeständigkeit, widersteht Korrosion durch verschiedene Säuren, Basen und Salzschmelzen bei Raumtemperatur.
4. Gute hydraulische Leistung, geringer Reibungswiderstand beim Transport von Flüssigkeiten und keine Ablagerungen.
5. Die Kriechfestigkeit ist hoch und die erwartete Lebensdauer der langfristigen statischen hydraulischen Festigkeit des PE-Materials beträgt 50 Jahre.
6. Der Wärmeleitfähigkeitskoeffizient beträgt 0,45 W/(mk), was nur 1 % des Wärmeleitfähigkeitskoeffizienten von Stahlrohren entspricht und eine gute Isolationsleistung aufweist.
7. Der Wärmeausdehnungskoeffizient beträgt $2,5 \times 10^{-5} \text{m/mk}$.
8. Gute Hygieneleistung, geringes Gewicht, langer Rohrabschnitt, einfache Installation und Verbindung, kann mit verschiedenen Verbindungen aktueller Sanitärgeräte für 9 Anschlüsse kombiniert werden, fest und druckbeständig.

Geltungsbereich

1. Kalt- und Warmwasserversorgungsleitungen.

Aluminium-Kunststoff-Verbundrohre haben eine glatte Innenseite, keinen Rost oder Ablagerungen, sind korrosionsbeständig, temperaturbeständig,

druckbeständig, undurchlässig, sauerstoffundurchlässig und sicher und hygienisch. Sie können Kupferrohre und Stahlrohre in Wasserversorgungs- und Warmwasserheizungsprojekten ersetzen.

2. Fußbodenheizungsrohre. Aluminium-Kunststoff-Verbundrohre sind hart. Die thermische Stabilität ist besser als bei reinen Kunststoffrohren, sie lassen sich leicht biegen, ohne zurückzufedern, der Rohrabchnitt ist lang und die Konstruktion ist einfach. Sie eignen sich am besten als Warmwasserversorgung und Kühlschlange in Niedertemperatur-Fußbodenheizungssystemen.
3. Vor- und Rücklaufwasserleitungen für zentrale Klimaanlage.
4. Transportpipelines für saubere Flüssigkeiten wie gereinigtes Wasser, Getränke und medizinischen Sauerstoff.
5. Transportmanagement chemischer Flüssigkeiten in der Industrie.
6. Druckluft-Zuleitung.
7. Rohrleitung für solare Warmwassertechnik.

NPT Amerikanische Standardproduktion

Die im Kit enthaltenen Aluminiumblöcke und Kupfer-Direkt-, T- und Winkelverschraubungen werden alle mit internationalen Standard-NPT-Gewinden hergestellt. Die Installationsmethode ist einfach, schnell und bequem und bietet eine größere Auswahl an Installationsszenarien

Geschmiedete Kupferrohrverbindungen

Kupferrohrverbindungen werden im Schmiedeverfahren aus Präzisionskupfer hergestellt und verfügen über Silikondichtungen im Inneren, die gegen hohe Temperaturen und hohen Druck beständig sind und das Rohrinne luftdichter machen.

Längere Lebensdauer

Leicht zu biegen, ohne zurückzufedern

Die Luftröhre besteht aus einer dicken Aluminiumschicht, die sich leicht biegen und installieren lässt. Die Rohrwand ist verdickt und verschleißfest, und jedes Wasserrohr hat einen 24-stündigen Luftdichtheitstest bestanden

Flexibel und leicht zu biegen, einfacher zu installieren .

IMPORTANT SAFEGUARDS



Read the instruction manual.



Warning- Be sure to wear eye protectors when using this product.
protectors when using this product.



Warning-Be sure to wear gloves when using this product.

Achtu

ng: Um das Verletzungsrisiko zu verringern, muss der Benutzer die Bedienungsanleitung sorgfältig lesen. Ignorieren Sie die Warnung, unsachgemäße Verwendung des kompakten Druckluftleitungssystems kann zu tödlichen und schweren Verletzungen führen. Druckluft-Kompaktrohrsystem eine Schutzbrille . Bei Nichtbeachtung dieser Warnung können schwere Verletzungen auftreten!



ACCESSORY

Name	CAP 100 Fuß	CAP 200 Fuß	CAP 300 Fuß
3/4 Zoll Pipeline	100 Fuß	200 Fuß	300 Fuß
3/4" - 3/4" Messing vernickeltes T-Stück	2 pcs	4 pcs	2 pcs
3/4" - 3/4" Messing vernickelter Winkel	2 pcs	1 Stck.	1 pcs
3/4" - 3/4" Messing vernickelt NPT außen gerade	1 pcs	1 Stck.	1 Stck.
3/4"* - 1/2" Messing vernickelt NPT außen gerade	3 pcs	5 Stck.	3 Stck.

1/2" - 1/2" - 1/2" - 3/8" Aluminiumblock	3 pcs	5 Stck.	3 pcs
3/8 Zoll Messingventil	3 pcs	5 Stck.	3 pcs
1/2" Messing-NPT-Stecker	3 pcs	5 Stck.	3 pcs
Kunststoff-Rohrschelle	20 pcs	40 pcs	20 pcs
Schere	1 pcs	1 pcs	1 pcs
Allrounder	1 pcs	1 pcs	1 pcs

Name	KAPPE 1/2" 2 00 Fuß
1/2 "Rohrleitung	200 Fuß
1/2" - 1/2" Messing vernickelt T-Stück	3 Stck.
1/4" NPT 45° Winkelstück	5 Stck.
1/2" - 1/2" NPT Messing vernickelt außen gerade	1 Stck.
1/2" - 3/8" Messing vernickelt NPT außen gerade	8 Stck.
3/8" - 3/8" Aluminiumblock	1 Stck.
3/8" - 1/4" Aluminiumblock	5 Stck.
3/8" Messingventil	5 Stck.
1/4" NPT Messingstopfen	5 Stck.
3/8" NPT Messingstopfen	1 Stck.
Kunststoff-Rohrschelle	40 Stck.
Schere	1 Stck.
Allrounder	1 Stck.

Name	Bild	Name	Bild
Pipeline		Aluminiumblock	
T-Stück aus vernickeltem Messing		Messingventil	
Messing vernickelter Winkel		Messingstopfen	
Messing vernickelt außen gerade		Kunststoff-Rohrschelle	

Allrounder		Schere	
------------	---	--------	--

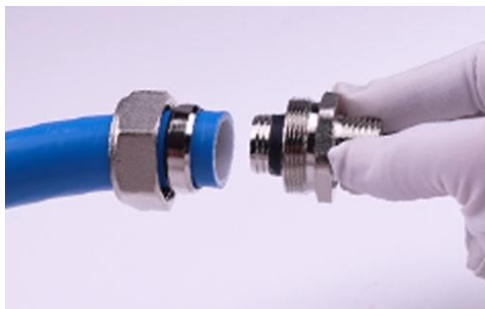
ASSEMBLY



1. Verwenden Sie eine spezielle Schere zum Schneiden der Luftröhre vollständig .



2. Den Rundmacher einsetzen und mindestens dreimal drehen .



3. Entfernen Sie die Mutter und setzen Sie sie auf die Wasserleitung. Verbinden Sie sie anschließend mit der



4. Ziehen Sie die Mutter mit einem Schraubenschlüssel mindestens eine Dreivierteldrehung fest, bis sie fest ist .

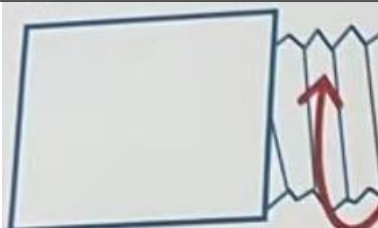
PRECAUTIONS AND WARNINGS PRECAUTIONS



Halten Sie die Enden flach, wenn
Schneiden von
Aluminium-Kunststoff Rohre.



Stecken Sie das Rohr in die
Unterseite der Metallverbindung.



Teflon - Bänder Wickelrichtung:
Wickeln Sie die Fadenrichtung
um,
Die Dichtleistung wird stark
erhöht .



Nach der Installation müssen Sie
mit Seifenlauge auf Dichtheit
prüfen. Bei Undichtigkeiten
versiegeln Sie diese bitte mit
Klebeband.



Das Loch auf der Rückseite des Aluminiumblocks kann Ihnen helfen, Platz in den Ecken zu schaffen die Wand, wodurch Rohre leichter durch die Wand geführt werden können. Wenn Sie es nicht benötigen, können Sie Verwenden Sie einen NPT-Stecker, um die Löcher auf der Rückseite zu verschließen des Aluminiumblocks.



Bedeutung der L-Anpassung: Wir haben 90 Grad Winkelstück Anschlüsse um Ihnen die Verbindung zu erleichtern an Ecken

Hinweise : Die Innen- und Außengewinde von Metallrohren müssen mit Klebeband verbunden werden. Andernfalls kann es aufgrund mangelhafter Abdichtung zu Wasserlecks kommen .

WARNHINWEISE :

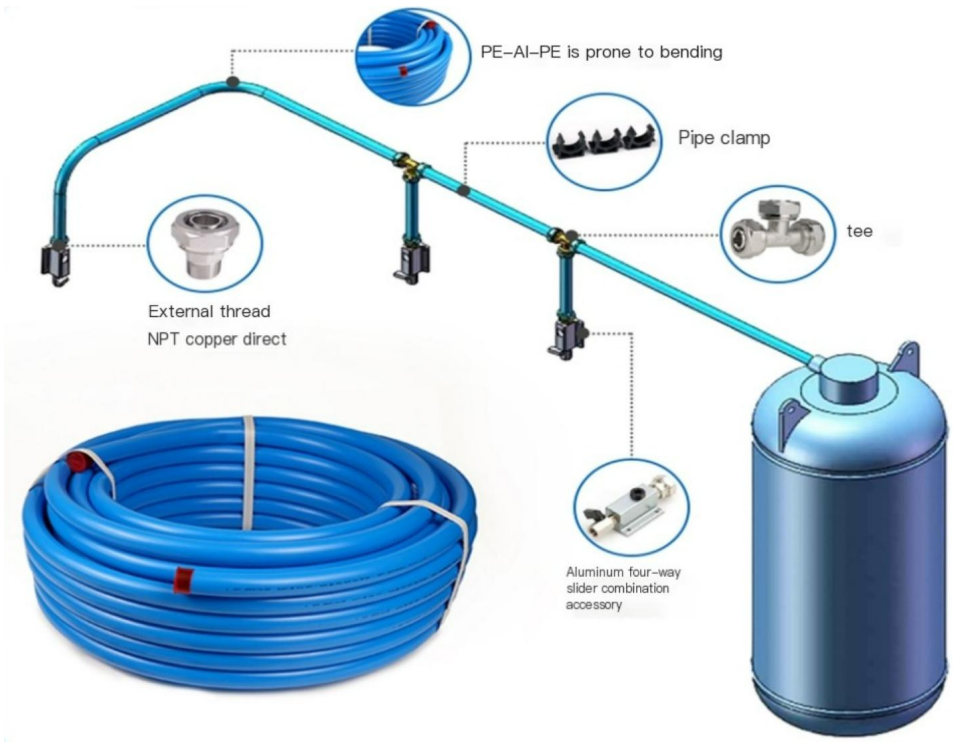
Regulieren Sie den Systemdruck auf maximal 200 PSI bei 73 °F und 160 PSI bei 140 °F. Prüfen Sie vor der Installation die örtlichen Bauvorschriften.

Druckluft ist bei unsachgemäßer Verwendung gefährlich.

Richten Sie die Druckluftquelle nicht auf Ihren Körper oder auf eine Person.

Tragen Sie beim Umgang mit Druckluft immer einen Augenschutz.

Schalten Sie den Luftkompressor aus, wenn er nicht verwendet wird.



Hersteller: Shanghaimuxinmuyeyouxiangongsi

Adresse: Shuangchenglu 803nong11hao1602A-1609shi, baoshanqu, Shanghai 200000 CN.

Nach AUS importiert: SIHAO PTY LTD. 1 ROKEVA STREETEASTWOOD NSW 2122 Australien

Importiert in die USA: Sanven Technology Ltd. Suite 250, 9166 Anaheim Place, Rancho Cucamonga, CA 91730

EC	REP
-----------	------------

E-CrossStu GmbH
Mainzer Landstr.69, 60329 Frankfurt am Main.

UK	REP
-----------	------------

YH CONSULTING LIMITED.
C/O YH Consulting Limited Office 147, Centurion House, London Road, Staines-upon-Thames, Surrey, TW18 4AX

VEVOR[®]

TOUGH TOOLS, HALF PRICE

Technisch Support und E-Garantie-Zertifikat

www.vevor.com/support

VEVOR[®]

TOUGH TOOLS, HALF PRICE

Technisch Ondersteuning en E-garantiecertificaat www.vevor.com/support

VAN PERSLUCHTLEIDINGSYSTEEM : CAP 1

00 ft / CAP 200 ft / CAP 3 00 ft / CAP 1/2" 2 00 voet

Wij streven er voortdurend naar om u gereedschappen tegen concurrerende prijzen te leveren.

"Bespaar de helft", "halve prijs" of andere soortgelijke uitdrukkingen die alleen door ons worden gebruikt

geeft een schatting van de besparingen die u kunt behalen door bepaalde gereedschappen te kopen

bij ons vergeleken met de grote topmerken en betekent niet per se dat omslag alle categorieën van tools die wij aanbieden. U wordt vriendelijk verzocht om te verifiëren voorzichtig

wanneer u een bestelling bij ons plaatst, als u daadwerkelijk Besparing Half in vergelijking met de grote topmerken.

VEVOR[®]
TOUGH TOOLS, HALF PRICE

**COMPRESSED AIR
PIPING SYSTEM**



MODEL: CAP 1 00 ft / CAP 200 ft / CAP 200 ft / CAP 1/2" 2 00 voet

HULP NODIG? NEEM CONTACT MET ONS OP!

Heeft u vragen over het product? Heeft u technische ondersteuning nodig? Neem dan gerust contact met ons op:

Technische ondersteuning en e-garantiecertificaat
www.vevor.com/support

Dit is de originele instructie, lees alle handleidingen zorgvuldig door voordat u het product gebruikt. VEVOR behoudt zich een duidelijke interpretatie van onze gebruikershandleiding voor. Het uiterlijk van het product is afhankelijk van het product dat u hebt ontvangen. Vergeef ons dat we u niet opnieuw zullen informeren als er technologie- of software-updates voor ons product zijn .

PRODUCT PROFILE

Structuur en producteigenschappen

Aluminium kunststof composiet pijp is gemaakt van gelaste aluminium strip als de tussenlaag, en zowel de binnen- als buitenlagen zijn gemaakt van polyethyleen grondstof. Het is samengesteld door speciale smeltlijm door middel van extrusie-gietmethode. Deze pijp heeft zowel de drukweerstand van metalen pijp als de corrosieweerstand van kunststof pijp.

belangrijkste prestatie

1. Uitstekende temperatuurbestendigheid, met een temperatuurbereik van $-40\text{ °C} \sim 82\text{ °C}$.
2. Goede drukbestendigheid en hoge druksterkte, zelfs bij hoge temperaturen.
3. Goede chemische corrosiebestendigheid, bestand tegen corrosie door verschillende zuren, alkaliën en zoutsmelten bij kamertemperatuur.
4. Goede hydraulische prestaties, lage wrijvingsweerstand bij het transporteren van vloeistoffen en geen kalkaanslag.
5. De kruipweerstand is hoog en de verwachte levensduur van de statische hydraulische sterkte van PE-materiaal op lange termijn is 50 jaar.
6. De thermische geleidbaarheidscoëfficiënt bedraagt $0,45\text{ W/(mk)}$, wat slechts 1% is van die van stalen buizen en een goede isolatieprestatie heeft.
7. De thermische uitzettingscoëfficiënt bedraagt $2,5 \times 10^{-5}\text{ m/mk}$.
8. Goede hygiënische prestaties, lichtgewicht, lange buissectie, eenvoudige installatie en aansluiting, kan worden gecombineerd met verschillende verbindingen van huidige sanitaire apparaten voor 9 aansluitingen, stevig en drukbestendig.

Toepassingsgebied

1. Leidingen voor de toevoer van koud en warm water. Aluminium kunststof composietleidingen hebben een gladde binnenkant, geen roest of schilfering, corrosiebestendigheid, temperatuurbestendigheid, drukbestendigheid, niet-permeabiliteit, niet-zuurstofpermeabiliteit en zijn veilig en hygiënisch. Ze kunnen koperen en stalen leidingen vervangen in watervoorzienings- en warmwaterverwarmingsprojecten.

2. Vloerverwarmingsbuizen. Aluminium kunststof composietbuis is hard. De thermische stabiliteit is beter dan die van zuivere kunststofbuizen, het is gemakkelijk te buigen zonder terug te stuiten, het buisgedeelte is lang en de constructie is eenvoudig. Het is het meest geschikt voor gebruik als warmwatertoevoer en koelspiraal in lagetemperatuurvloerverwarmingssystemen.
3. Aanvoer- en retourwaterleidingen voor centrale airconditioningsystemen.
4. Transportleidingen voor schone vloeistoffen zoals gezuiverd water, dranken en medische zuurstof.
5. Transportmanagement van chemische vloeistoffen in de industrie.
6. Persluchtleiding.
7. Pijpleiding voor zonneboilertechniek.

NPT Amerikaanse standaardproductie

De aluminium blokken en koperen directe, T-stuk- en elleboogfittingen die in de kit zijn opgenomen, worden allemaal geproduceerd met behulp van internationale standaard NPT-schroefdraad. De installatiemethode is eenvoudig, snel en handig, wat een breder scala aan installatiescenario's biedt

Gesmede koperen buisfittingen

Koperen buisfittingen worden gemaakt van precisiekoper met behulp van een smeedproces, met siliconen pakkingen aan de binnenkant, die bestand zijn tegen hoge temperaturen en hoge druk, waardoor de binnenkant van de buis luchtdichter wordt.

Langere levensduur

Gemakkelijk te buigen zonder terug te stuiten

De luchtpijp is geproduceerd met een dikke aluminiumlaag, die gemakkelijk te buigen en te installeren is. De pijpwand is verdikt en slijtvast, en elke waterleiding heeft 24-uurs luchtdichtheidstests doorstaan

Flexibel en gemakkelijk te buigen, eenvoudiger te installeren .

IMPORTANT SAFEGUARDS



Read the instruction manual.



Warning- Be sure to wear eye protectors when using this product.
protectors when using this product.



Warning-Be sure to wear gloves when using this product.

Waars

chuwing: Om het risico op letsel te verminderen, moet de gebruiker de gebruiksaanwijzing zorgvuldig lezen. Negeer de waarschuwing, niet-correct gebruik van compact Compressed Air Piping System kan leiden tot dodelijk en ernstig letsel.

Draag een veiligheidsbril bij gebruik van het compacte Compressed Air Piping System . Er kan ernstig letsel optreden als deze waarschuwing wordt genegeerd!

ACCESSORY

Naam	CAP 100ft	CAP 200ft	CAP 300ft
3/4" pijpleiding	100 voet	200 voet	300 voet
3/4" - 3/4" messing vernikkeld T-stuk	2 stuks	4 stuks	2 stuks
3/4" - 3/4" messing vernikkelde elleboog	2 stuks	1 st.	1 stuks
3/4" - 3/4" messing vernikkeld NPT buiten recht	1 stuks	1 st.	1 st.
3/4"* - 1/2" messing vernikkeld NPT buiten recht	3 stuks	5 stuks	3 stuks
1/2" - 1/2" - 1/2" - 3/8" aluminium blok	3 stuks	5 stuks	3 stuks
3/8" messing klep	3 stuks	5 stuks	3 stuks

1/2" messing NPT-plug	3 stuks	5 stuks	3 stuks
Kunststof buisklem	20 stuks	40 stuks	20 stuks
schaar	1 stuks	1 stuks	1 stuks
Ronder	1 stuks	1 stuks	1 stuks

Naam	DOP 1/2" 200 voet
1/2 "pijpleiding	200 voet
1/2"-1/2" messing vernikkeld T-stuk	3 stuks
1/4 "NPT 45° graden elleboog	5 stuks
1/2"- 1/2" NPT messing vernikkeld buiten recht	1 st.
1/2"- 3/8" messing vernikkeld NPT buiten recht	8 stuks
3/8"-3/8" aluminium blok	1 st.
3/8"-1/4" aluminium blok	5 stuks
3/8" messing ventiel	5 stuks
1/4" NPT messing plug	5 stuks
3/8" NPT messing plug	1 st.
Kunststof buisklem	40 stuks
schaar	1 st.
Ronder	1 st.

Naam	Afbeelding	Naam	Afbeelding
pijpleiding		aluminium blok	
messing vernikkeld T-stuk		messing klep	
messing vernikkelde elleboog		messing plug	
messing vernikkeld buiten recht		Kunststof buisklem	

Ronder		schaar	
--------	---	--------	--

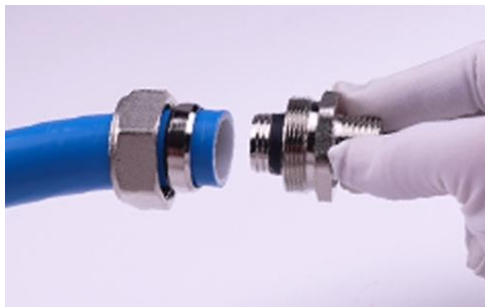
ASSEMBLY



1. Gebruik een speciale schaar om de luchtpijp volledig .



2. Plaats de ronder en draai hem minimaal 3 keer rond .



3. Verwijder de moer en plaats deze op de waterleiding. Sluit deze vervolgens aan op de leidingmond .



4. Gebruik een sleutel om de moer minimaal 3/4 slag vast te draaien totdat deze vastzit .

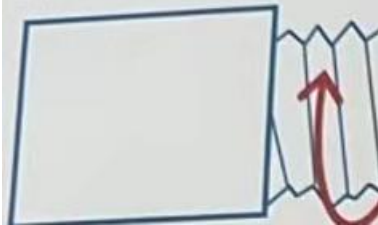
PRECAUTIONS AND WARNINGS PRECAUTIONS



Houd de uiteinden plat wanneer aluminium-kunststof snijden pijpen.



Steek de pijp in de onderkant van de metalen verbinding.



Tefl op Tapes wikkelrichting:
Wikkel om de draadrichting heen, de afdichtingsprestaties zullen zijn sterk toegenomen .



Na de installatie moet u zeepwater gebruiken voor een lekcontrole. In geval van lekkage, sluit u het af met tape.



Het gat aan de achterkant van het aluminium blok kan u helpen ruimte te creëren in de hoeken van de muur, waardoor het gemakkelijker wordt voor leidingen om door de muur te gaan. Als u het niet nodig hebt, kunt u Gebruik een NPT-plug om de gaten aan de achterkant te blokkeren van het aluminiumblok.



Belang van L-fitting:
We hebben een 90 graden elleboog connectoren om het voor u gemakkelijker te maken om verbinding te maken op hoeken

N o tes: De interne en externe draden van metalen buizen moeten worden verbonden met behulp van plakband. Anders kan slechte afdichting leiden tot waterlekage.

WAARSCHUWINGEN :

Regel de systeemdruk tot maximaal 200 PSI bij 73°F en 160 PSI bij 140°F.

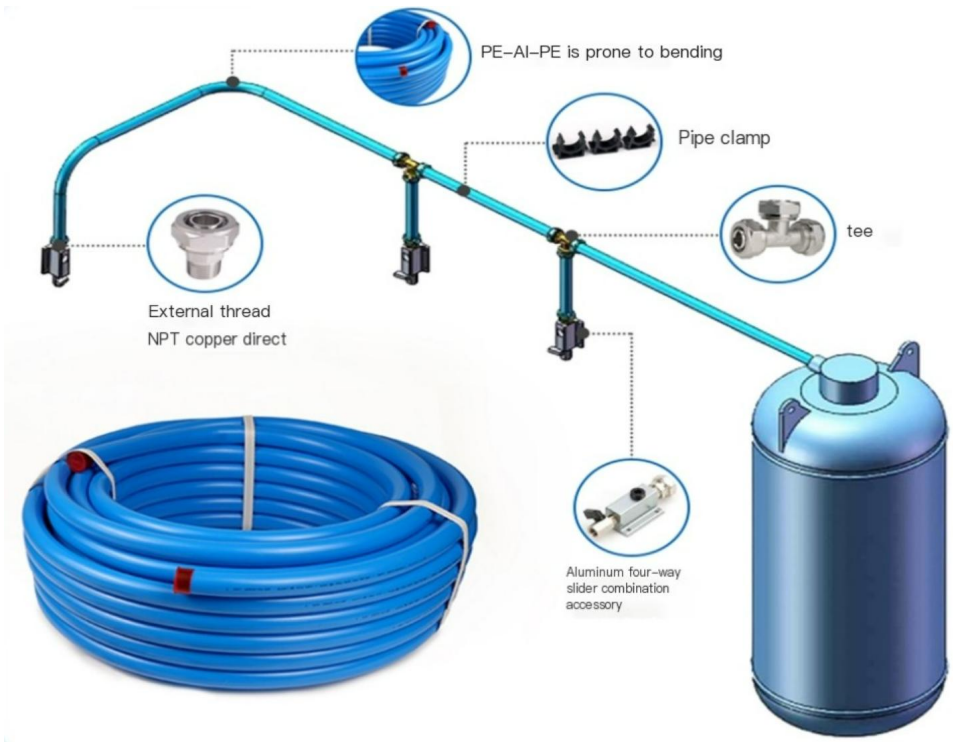
Controleer de plaatselijke bouwvoorschriften vóór installatie.

Perslucht is gevaarlijk als het niet op de juiste manier wordt gebruikt.

Richt de bron van perslucht niet op enig lichaamsdeel of op een persoon.

Draag altijd oogbescherming wanneer u perslucht gebruikt.

Schakel de luchtcompressor uit wanneer u deze niet gebruikt.



Fabrikant: Shanghaimuxinmuyeyouxiangongsi

Adres: Shuangchenglu 803nong11hao1602A-1609shi, baoshanqu, shanghai
200000 CN.

Geïmporteerd naar AUS: SIHAO PTY LTD. 1 ROKEVA STREETEASTWOOD
NSW 2122 Australië

Geïmporteerd naar de VS: Sanven Technology Ltd. Suite 250, 9166 Anaheim
Place, Rancho Cucamonga, CA 91730

EC	REP
-----------	------------

E-CrossStu GmbH
Mainzer Landstr.69, 60329 Frankfurt am Main.

UK	REP
-----------	------------

YH CONSULTING LIMITED.
C/O YH Consulting Limited Office 147, Centurion
House, London Road, Staines-upon-Thames, Surrey,
TW18 4AX

VEVOR[®]

TOUGH TOOLS, HALF PRICE

Technisch Ondersteuning en E-garantiecertificaat

www.vevor.com/support

VEVOR[®]

TOUGH TOOLS, HALF PRICE

Teknisk Support och e-garanticertifikat www.vevor.com/support

TRYCKLUFTSRÖRSYSTEM MODELL: CAP 1 00 ft / CAP 200 ft / CAP 3 00 ft / CAP 1/2" 2 00 fot

Vi fortsätter att vara engagerade i att ge dig verktyg till konkurrenskraftiga priser. "Spara hälften", "Halva priset" eller andra liknande uttryck som endast används av oss representerar en uppskattning av besparingar du kan dra nytta av att köpa vissa verktyg med oss jämfört med de stora toppmärkena och betyder inte nödvändigtvis att täcka alla kategorier av verktyg som vi erbjuder. Du påminns vänligen om att verifiera försiktigt när du gör en beställning hos oss om du faktiskt gör det Sparande Halv i jämförelse med de främsta varumärkena.

VEVOR[®]
TOUGH TOOLS, HALF PRICE

**COMPRESSED AIR
PIPING SYSTEM**



MODELL: CAP 1 00 ft / CAP 200 ft / CAP 200 ft / CAP 1/2" 2 00 fot

BEHÖVER HJÄLP? KONTAKTA OSS!

Har du produktfrågor? Behöver du teknisk support? Kontakta oss gärna:

Teknisk support och e-garanticertifikat
www.vevor.com/support

Detta är den ursprungliga instruktionen, läs alla instruktioner noggrant innan du använder den. VEVOR reserverar sig för en tydlig tolkning av vår användarmanual. Utseendet på produkten är beroende av den produkt du fått. Ursäkta oss att vi inte kommer att informera dig igen om det finns någon teknik eller mjukvaruuppdateringar på vår produkt.

PRODUCT PROFILE

Struktur och produkttegenskaper

Kompositrör av aluminiumplast är tillverkat av svetsad aluminiumremsa som mellanskikt, och både de inre och yttre skikten är gjorda av polyetenråvara. Det är sammansatt av speciellt smältlim genom extruderingsformningsmetod. Detta rör har både tryckmotståndet hos metallrör och korrosionsbeständigheten hos plaströret.

huvudföreställning

1. Utmärkt temperaturbeständighet, med ett temperaturområde på $-40\text{ }^{\circ}\text{C}$ $\sim 82\text{ }^{\circ}\text{C}$.
2. Bra tryckbeständighet och hög tryckhållfasthet även under höga temperaturer.
3. God kemisk korrosionsbeständighet, som kan motstå korrosion från olika syra-, alkali- och saltsmältor vid rumstemperatur.
4. Bra hydraulisk prestanda, lågt friktionsmotstånd vid transport av vätskor och ingen skalning.
5. Kryphållfastheten är hög och den förväntade livslängden för den långsiktiga statiska hydrauliska hållfastheten hos PE-material är 50 år.
6. Värmekonduktivitetskoefficienten är $0,45\text{W}/(\text{mk})$, vilket är endast 1 % av stålrörens och har bra isoleringsförmåga.
7. Termisk expansionskoefficient är $2,5 \times 10^{-5}\text{m}/\text{mk}$.
8. Bra hygienprestanda, Lätt, lång rörsektion, enkel installation och anslutning, kan matchas med olika skarvar av nuvarande sanitetsapparater för 9 anslutningar, fast och trycktålig.

Tillämpningsområde

1. Rörledningar för kall- och varmvattenförsörjning. Kompositrör av aluminiumplast har slät insida, ingen rost eller avlagringar, korrosionsbeständighet, temperaturbeständighet, tryckbeständighet, icke-permeabilitet, icke-syregenomsläpplighet, och är säkra och hygieniska. De kan ersätta kopparrör och stålrör i vattenförsörjnings- och varmvattenuppvärmningsprojekt.
2. Golvstrålningsvärmerör. Kompositrör av aluminiumplast är hårt. Den termiska stabiliteten är bättre än för rena plaströr, den är lätt att böja utan

att studsa, rörsektionen är lång och konstruktionen är enkel. Den är mest lämpad för användning som varmvattentillförsel och kylslinga i golvvärmesystem med låg temperatur.

3. Tillförsel- och returvattenledningar för centraliserade luftkonditioneringsystem.
4. Transportrörledningar för rena vätskor som renat vatten, drycker och medicinskt syre.
5. Transportledning av kemiska vätskor inom industrin.
6. Tryckluftsledning.
7. Rörledning för solvarmvattenteknik.

NPT Amerikansk standardproduktion

Aluminiumblocken och kopparbeslag, tee- och armbågskopplingar som ingår i satsen är alla tillverkade med hjälp av internationell standard NPT-gångor.

Installationsmetoden är enkel, snabb och bekväm och ger ett bredare utbud av installationsscenarier

Smidda kopparrördelar

Kopparrördelar är gjorda av precisionskoppar med hjälp av smidesprocess, med silikonpackningar inuti, som är resistent mot hög temperatur och högt tryck, vilket gör rörets insida mer lufttät

Längre livslängd

Lätt att böja utan att studsa

Luftstrupen är tillverkad med ett tjockt aluminiumskikt, som är lätt att böja och installera. Rörväggen är förtjockad och slitstark, och varje vattenrör har genomgått 24-timmars lufttättest

Flexibel och lätt att böja, lättare att installera .

IMPORTANT SAFEGUARDS



Read the instruction manual.

Warning- Be sure to wear eye protectors when using this product.
protectors when using this product.



Warning-Be sure to wear gloves when using this product.



Varning: För att minska risken för skada måste användaren läsa bruksanvisningen noggrant. Ignorera varningen, felaktig användning av kompakta tryckluftsrörssystem

kan leda till dödlig och allvarlig skada.

Bär skyddsglasögon när du använder det kompakta tryckluftsrörssystemet .

Allvarlig skada kan uppstå om denna varning ignoreras!

ACCESSORY

Namn	CAP 100 fot	CAP 200 fot	CAP 300 fot
3/4" rörledning	100 fot	200 fot	300 fot
3/4" - 3/4" mässingsnickelpläterad t-shirt	2 st	4 st	2 st
3/4" - 3/4" mässing nickelpläterad armbåge	2 st	1 st	1 st
3/4" - 3/4" mässing nickelpläterad NPT yttre rak	1 st	1 st	1 st
3/4"* - 1/2" mässing nickelpläterad NPT yttre rak	3 st	5 st	3 st
1/2" - 1/2" - 1/2" - 3/8" aluminiumblock	3 st	5 st	3 st
3/8" mässingsventil	3 st	5 st	3 st
1/2" NPT-kontakt i mässing	3 st	5 st	3 st
Rörklämma i plast	20 st	40 st	20 st
sax	1 st	1 st	1 st

Rundare	1 st	1 st	1 st
---------	------	------	------

Namn	CAP 1/2" 2 00 fot
1/2" pipeline	200 fot
1/2"- 1/2" nickelpläterad t-shirt i mässing	3 st
1/4" NPT 45° graders armbåge	5 st
1/2 "- 1/2" NPT mässing nickelpläterad yttre rak	1 st
1/2 "- 3/8" mässing nickelpläterad NPT yttre rak	8 st
3/8"- 3/8" aluminiumblock	1 st
3/8"- 1/4" aluminiumblock	5 st
3/8" mässingsventil	5 st
1/4" NPT mässingsplugg	5 st
3/8" NPT mässingsplugg	1 st
Rörklämma i plast	40 st
sax	1 st
Rundare	1 st

Namn	Bild	Namn	Bild
rörledning		aluminiumb lock	
nickelpläter ad t-shirt i mässing		mässingsv entil	
mässing nickelpläter ad armbåge		mässingspl ugg	
mässing nickelpläter ad yttre rak		Rörklämma i plast	
Rundare		sax	

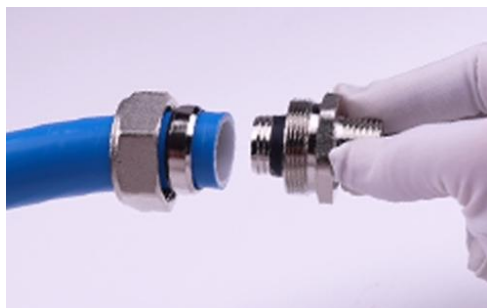
ASSEMBLY



1. använd en specialiserad sax för att klippa luftstruken helt .



2. Sätt in rundaren och vrid den minst 3 gånger .



3. Ta bort muttern och placera den på vattenröret, anslut den sedan till rörmyningen .



4. Använd en skiftnyckel för att dra åt muttern minst 3/4 varv tills den är åtdragen .

PRECAUTIONS AND WARNINGSPRECAUTIONS



Håll ändarna platta när skära aluminium-plast rör.



Sätt in röret i botten av metallfogen.



Tefl på Tapes lindningsriktning: Linda runt trådens riktning, tätningsprestandan blir ökat kraftigt .



Efter installationen måste du använda tvålvatten för en läckagekontroll. För läckagesituationer, försegla med tejp.

Hålet på baksidan av aluminiumblocket kan hjälpa dig att skapa utrymme i hörnen av väggen, vilket gör det lättare för rör att passera genom väggen. Om du inte behöver det kan du använd en NPT-plugg för att blockera hålen på baksidan av



Betydelsen av L-passning: Vi har 90 graders armbåge kontakter för att göra det lättare för dig att ansluta i hörnen



aluminiumblocket.

ANMÄRKNINGAR : De inre och yttre gängorna på metallrör måste anslutas med tejp. Annars kan dålig tätning resultera i vattenläckage.

VARNINGAR :

Reglera systemtrycket till maximalt 200 PSI vid 73°F och 160 PSI vid 140°F.

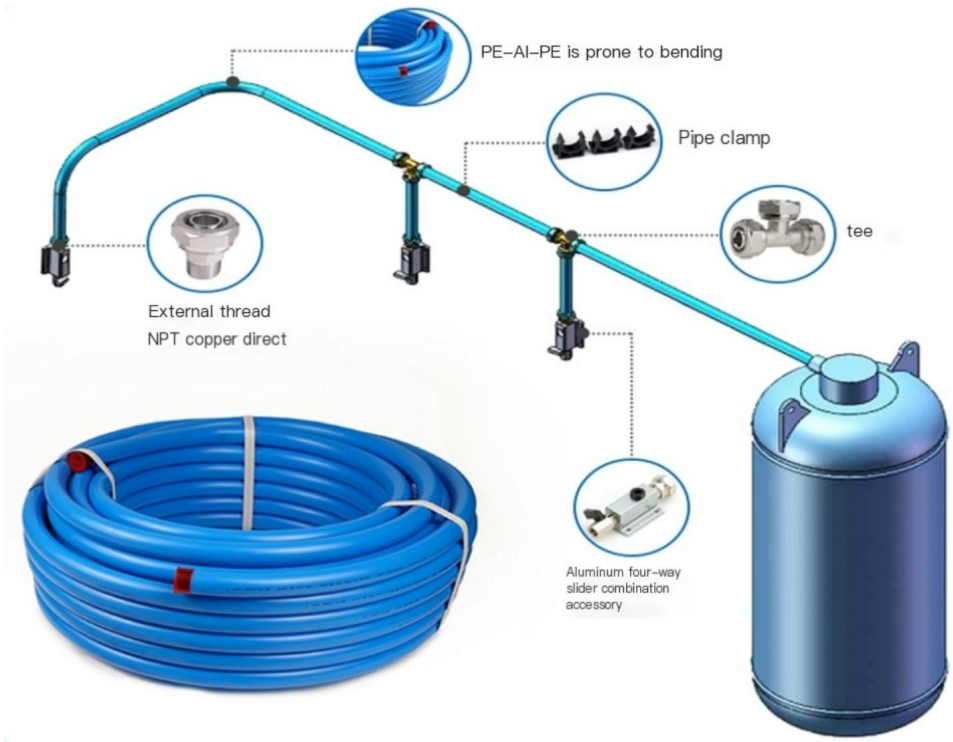
Kontrollera lokala byggregler före installation.

Tryckluft är farligt om det inte används på rätt sätt.

Rikta inte tryckluftskällan mot någon del av din kropp eller mot någon person.

Använd alltid ögonskydd när du använder tryckluft.

Stäng av luftkompressorn när den inte används.



Tillverkare: Shanghaimuxinmuyeyouxiangongsi

Adress: Shuangchenglu 803nong11hao1602A-1609shi, baoshanqu, shanghai 200000 CN.

Importerad till AUS: SIHAO PTY LTD. 1 ROKEVA STREETEASTWOOD NSW 2122 Australien

Importerad till USA: Sanven Technology Ltd. Suite 250, 9166 Anaheim Place, Rancho Cucamonga, CA 91730

EC	REP
-----------	------------

E-CrossStu GmbH
Mainzer Landstr.69, 60329 Frankfurt am Main.

UK	REP
-----------	------------

YH CONSULTING LIMITED.
C/O YH Consulting Limited Office 147, Centurion House, London Road, Staines-upon-Thames, Surrey, TW18 4AX

VEVOR[®]

TOUGH TOOLS, HALF PRICE

Teknisk Support och e-garanticertifikat

www.vevor.com/support

VEVOR[®]

TOUGH TOOLS, HALF PRICE

Técnico Soporte y certificado de garantía electrónica www.vevor.com/support

SISTEMA DE TUBERÍAS DE AIRE

COMPRESOR MODELO: CAP 100 pies / CAP 200 pies / CAP
300 PIES / CAP 1/2 ' ' 200 pies

Seguimos comprometidos a brindarle herramientas a precios competitivos. "Ahorra la mitad", "mitad de precio" o cualquier otra expresión similar utilizada únicamente por nosotros

Representa una estimación de los ahorros que podría obtener al comprar ciertas herramientas.

con nosotros en comparación con las principales marcas líderes y no significa necesariamente cubrir

Todas las categorías de herramientas que ofrecemos. Le recordamos que debe verificar con cuidado

Cuando realiza un pedido con nosotros, si realmente está Ahorro Medio en comparación con las principales marcas líderes.

VEVOR[®]
TOUGH TOOLS, HALF PRICE

**COMPRESSED AIR
PIPING SYSTEM**



MODELO: CAP 100 pies / CAP 200 pies / CAP 200 pies / CAP 1/2" 200 pies

¿NECESITAS AYUDA? ¡CONTÁCTANOS!

¿Tiene preguntas sobre el producto? ¿Necesita asistencia técnica? No dude en ponerse en contacto con nosotros:

Soporte técnico y certificado de garantía electrónica
www.vevor.com/support

Estas son las instrucciones originales, lea atentamente todas las instrucciones del manual antes de utilizar el producto. VEVOR se reserva una interpretación clara de nuestro manual de usuario. La apariencia del producto estará sujeta al producto que recibió. Perdónenos por no informarle nuevamente si hay actualizaciones de tecnología o software en nuestro producto.

PRODUCT PROFILE

Estructura y características del producto

El tubo compuesto de aluminio y plástico está hecho de tiras de aluminio soldadas como capa intermedia, y tanto la capa interna como la externa están hechas de materia prima de polietileno. Está compuesto por un adhesivo termofusible especial mediante un método de moldeo por extrusión. Este tubo tiene tanto la resistencia a la presión de los tubos de metal como la resistencia a la corrosión de los tubos de plástico.

Actuación principal

1. Excelente resistencia a la temperatura, con un rango de temperatura de $-40\text{ }^{\circ}\text{C} \sim 82\text{ }^{\circ}\text{C}$.
2. Buena resistencia a la presión y alta resistencia a la presión incluso en condiciones de alta temperatura.
3. Buena resistencia a la corrosión química, capaz de soportar la corrosión de diversos ácidos, álcalis y sales fundidas a temperatura ambiente.
4. Buen rendimiento hidráulico, baja resistencia a la fricción durante el transporte de fluidos y sin incrustaciones.
5. La resistencia a la fluencia es alta y la vida útil esperada de la resistencia hidráulica estática a largo plazo del material PE es de 50 años.
6. El coeficiente de conductividad térmica es de $0,45\text{ W}/(\text{mk})$, que es solo el 1 % del de las tuberías de acero y tiene un buen rendimiento de aislamiento.
7. El coeficiente de expansión térmica es de $2,5 \times 10^{-5}\text{ m}/\text{mk}$.
8. Buen rendimiento higiénico, ligero, sección de tubería larga, fácil instalación y conexión, se puede combinar con varias juntas de aparatos sanitarios actuales para 9 conexiones, firme y resistente a la presión.

Ámbito de aplicación

1. Tuberías de suministro de agua fría y caliente. Las tuberías de aluminio y plástico tienen un interior liso, no se oxidan ni forman sarro, son resistentes a la corrosión, a la temperatura y a la presión, no son permeables al oxígeno y son seguras e higiénicas. Pueden reemplazar las tuberías de cobre y de acero en proyectos de suministro de agua y

calefacción de agua caliente.

2. Tubos de calefacción por suelo radiante. Los tubos compuestos de aluminio y plástico son duros. La estabilidad térmica es mejor que la de los tubos de plástico puro, es fácil de doblar sin rebotar, la sección del tubo es larga y la construcción es sencilla. Es más adecuado para su uso como serpentín de suministro de agua caliente y refrigeración en sistemas de calefacción por suelo radiante de baja temperatura.

3. Tuberías de suministro y retorno de agua para sistemas de aire acondicionado centralizado.

4. Tuberías de transporte de líquidos limpios como agua purificada, bebidas y oxígeno médico.

5. Gestión del transporte de líquidos químicos en la industria.

6. Tubería de suministro de aire comprimido.

7. Tubería para ingeniería de agua caliente solar.

Producción estándar americana NPT

Los bloques de aluminio y los accesorios de cobre directos, en T y en codo incluidos en el kit se fabrican con roscas NPT de estándar internacional. El método de instalación es simple, rápido y conveniente, lo que brinda una gama más amplia de escenarios de instalación.

Accesorios de tubería de cobre forjado

Los accesorios para tuberías de cobre están hechos de cobre de precisión mediante un proceso de forjado, con juntas de silicona en el interior, que son resistentes a altas temperaturas y altas presiones, lo que hace que el interior de la tubería sea más hermético.

Mayor vida útil

Fácil de doblar sin rebotar.

La tráquea está fabricada con una gruesa capa de aluminio, que es fácil de doblar e instalar. La pared de la tubería es más gruesa y resistente al desgaste, y cada tubería de agua ha pasado una prueba de hermeticidad de 24 horas.

Flexible y fácil de doblar, más fácil de instalar .

IMPORTANT SAFEGUARDS



Read the instruction manual.



Warning- Be sure to wear eye protectors when using this product.
protectors when using this product.



Warning-Be sure to wear gloves when using this product.

Adver

tencia: Para reducir el riesgo de lesiones, el usuario debe leer atentamente el manual de instrucciones. Ignorar la advertencia puede provocar un uso inadecuado del sistema de tuberías de aire comprimido compacto .

Podría provocar lesiones graves y mortales.

Utilice gafas de seguridad al utilizar el sistema de tuberías de aire comprimido compacto . ¡Si ignora esta advertencia, pueden producirse lesiones graves!

ACCESSORY

Nombre	CAP 100 pies	CAP 200 pies	CAP 300 pies
3/4" tubería	100 pies	200 pies	300 pies
Conexión en T de latón niquelado de 3/4" - 3/4"	2 piezas	4 piezas	2 piezas
Codo de latón niquelado de 3/4" - 3/4"	2 piezas	1 uds.	1 piezas
3/4" - 3/4" NPT exterior recto de latón niquelado	1 piezas	1 uds.	1 uds.
3/4"* - 1/2" NPT exterior recto de latón niquelado	3 piezas	5 piezas	3 piezas
de 1/2" - 1/2" - 1/2" - 3/8"	3 piezas	5 piezas	3 piezas

3/8" válvula de latón	3 piezas	5 piezas	3 piezas
Tapón NPT de latón de 1/2"	3 piezas	5 piezas	3 piezas
Abrazadera de tubo de plástico	20 piezas	40 piezas	20 piezas
tijeras	1 piezas	1 piezas	1 piezas
Más redondo	1 piezas	1 piezas	1 piezas

Nombre	TAPA 1/2" 200 pies
Tubería de 1/2"	200 pies
Conexión en T de latón niquelado de 1/2" a 1/2"	3 piezas
Codo de 45° grados NPT de 1/4"	5 piezas
1/2 "- 1/2" NPT latón niquelado exterior recto	1 uds.
1/2 "- 3/8" NPT exterior recto de latón niquelado	8 piezas
Bloque de aluminio de 3/8" - 3/8"	1 uds.
Bloque de aluminio de 3/8" - 1/4"	5 piezas
Válvula de latón de 3/8"	5 piezas
Tapón de latón NPT de 1/4"	5 piezas
Tapón de latón NPT de 3/8"	1 uds.
Abrazadera de tubo de plástico	40 piezas
tijeras	1 uds.
Más redondo	1 uds.

Nombre	Imagen	Nombre	Imagen
tubería		bloque de aluminio	
T de latón niquelado		válvula de latón	
Codo de latón niquelado		tapón de latón	
Latón niquelado exterior recto		Abrazadera de tubo de plástico	

<p>Más redondo</p>		<p>tijeras</p>	
--------------------	---	----------------	--

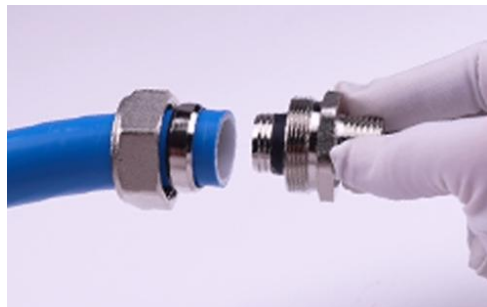
ASSEMBLY



1. Utilice tijeras especializadas para cortar el tráquea completamente .



2. Inserte la redondeadora y gírela al menos 3 veces .



3. Retire la tuerca y colóquela en la tubería de agua, luego conéctela a la boca de la tubería .



4. Utilice una llave para apretar la tuerca al menos 3/4 de vuelta hasta que quede apretada .

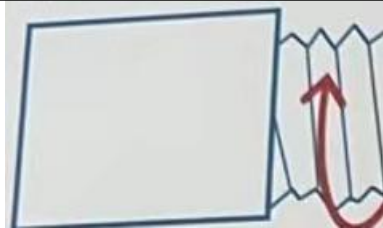
PRECAUTIONS AND WARNINGS PRECAUTIONS



Mantenga los extremos planos cuando corte de aluminio y plástico tubería.



Inserte el tubo en el parte inferior de la junta metálica.



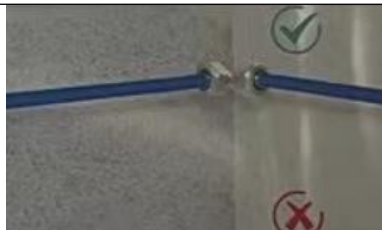
Dirección de la herida de las cintas de teflón :
Envuelva alrededor de la dirección del hilo,
El rendimiento del sellado será aumentó considerablemente .



Después de la instalación, debe utilizar agua jabonosa para comprobar si hay fugas. En caso de fugas, selle el área con cinta adhesiva.



El agujero en la parte posterior del bloque de aluminio. puede ayudarte a crear espacio en los rincones de la pared, lo que facilita el paso de las tuberías a través de la pared. Si no lo necesita, puede Utilice un tapón NPT para bloquear los orificios en la parte posterior del bloque de aluminio.



Importancia del ajuste en L:
Tenemos codo de 90 grados
Conectores Para que te sea más fácil conectarte En las esquinas

Notas : Las roscas internas y externas de las tuberías de metal deben estar conectadas con cinta adhesiva. De lo contrario, un sellado deficiente puede provocar fugas de agua.

ADVERTENCIAS :

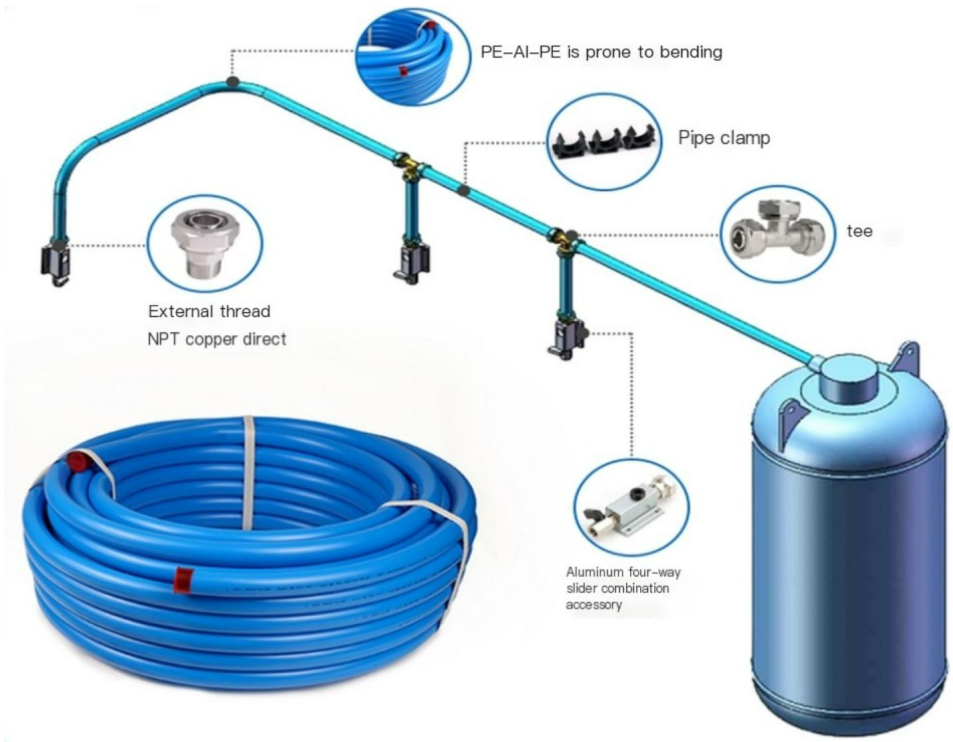
Regule la presión del sistema a un máximo de 200 PSI a 73 °F y 160 PSI a 140 °F. Consulte los códigos de construcción locales antes de la instalación.

El aire comprimido es peligroso si no se utiliza adecuadamente.

No apunte la fuente de aire comprimido a ninguna parte de su cuerpo ni a ninguna persona.

Utilice siempre protección para los ojos cuando utilice aire comprimido.

Apague el compresor de aire cuando no esté en uso.



Fabricante: Shanghaimuxinmuyeyouxiangongsi

Dirección: Shuangchenglu 803nong11hao1602A-1609shi, baoshanqu, shanghai 200000 CN.

Importado a AUS: SIHAO PTY LTD. 1 ROKEVA STREETEASTWOOD NSW 2122 Australia

Importado a EE. UU.: Sanven Technology Ltd. Suite 250, 9166 Anaheim Place, Rancho Cucamonga, CA 91730

EC	REP
-----------	------------

E-CrossStu GmbH
Mainzer Landstr.69, 60329 Frankfurt am Main.

UK	REP
-----------	------------

YH CONSULTING LIMITED.
C/O YH Consulting Limited Office 147, Centurion House, London Road, Staines-upon-Thames, Surrey, TW18 4AX

VEVOR[®]

TOUGH TOOLS, HALF PRICE

Técnico Certificado de soporte y garantía electrónica

www.vevor.com/support

VEVOR[®]

TOUGH TOOLS, HALF PRICE

Tecnico Supporto e certificato di garanzia elettronica www.vevor.com/support

DEL SISTEMA DI TUBAZIONI DELL'ARIA COMPRESSA : CAP 1 00 piedi / CAP 200 piedi / CAP 3 00 piedi / CAP 1/2" 2 00 piedi

Continuiamo a impegnarci per fornirvi strumenti a prezzi competitivi.

"Risparmia la metà", "Metà prezzo" o altre espressioni simili utilizzate solo da noi rappresenta una stima dei risparmi che potresti ottenere acquistando determinati strumenti con noi rispetto ai principali marchi top e non significa necessariamente copertina tutte le categorie di strumenti da noi offerti. Ti ricordiamo cortesemente di verificare accuratamente

quando effettui un ordine con noi se sei effettivamente Risparmio
Metà rispetto ai marchi più importanti.

VEVOR[®]
TOUGH TOOLS, HALF PRICE

**COMPRESSED AIR
PIPING SYSTEM**



**MODELLO: CAP 1 00 piedi / CAP 200 piedi / CAP 200 piedi / CAP 1/2"
2 00 piedi**

HAI BISOGNO DI AIUTO? CONTATTACI!

Hai domande sui prodotti? Hai bisogno di supporto tecnico? Non esitare a contattarci:

Supporto tecnico e certificato di garanzia elettronica
www.vevor.com/support

Questa è l'istruzione originale, si prega di leggere attentamente tutte le istruzioni del manuale prima di utilizzare. VEVOR si riserva una chiara interpretazione del nostro manuale utente. L'aspetto del prodotto sarà soggetto al prodotto ricevuto. Vi preghiamo di perdonarci se non vi informeremo di nuovo se ci sono aggiornamenti tecnologici o software sul nostro prodotto.

PRODUCT PROFILE

Struttura e caratteristiche del prodotto

Il tubo composito in plastica di alluminio è costituito da una striscia di alluminio saldata come strato intermedio, e sia lo strato interno che quello esterno sono realizzati in materia prima di polietilene. È composto da uno speciale adesivo hot melt tramite il metodo di stampaggio per estrusione. Questo tubo ha sia la resistenza alla pressione del tubo metallico che la resistenza alla corrosione del tubo di plastica.

prestazione principale

1. Eccellente resistenza alla temperatura, con un intervallo di temperatura da -40 °C a 82 °C .
2. Buona resistenza alla pressione e elevata resistenza alla pressione anche in condizioni di temperatura elevata.
3. Buona resistenza alla corrosione chimica, in grado di resistere alla corrosione causata da vari acidi, alcali e sali fusi a temperatura ambiente.
4. Buone prestazioni idrauliche, bassa resistenza all'attrito durante il trasporto dei fluidi e nessuna formazione di calcare.
5. La resistenza allo scorrimento è elevata e la durata prevista della resistenza idraulica statica a lungo termine del materiale PE è di 50 anni.
6. Il coefficiente di conduttività termica è pari a 0,45 W/(mk), che è solo l'1% di quello dei tubi in acciaio e presenta buone prestazioni di isolamento.
7. Il coefficiente di dilatazione termica è $2,5 \times 10^{-5}$ m/mk.
8. Buone prestazioni igieniche, leggero, sezione del tubo lunga, facile installazione e collegamento, può essere abbinato a vari giunti di apparecchi sanitari correnti per 9 collegamenti, solido e resistente alla pressione.

Ambito di applicazione

1. Condotte di fornitura di acqua calda e fredda. I tubi compositi in plastica di alluminio hanno un interno liscio, non arrugginiscono o si incrostano, sono resistenti alla corrosione, alla temperatura, alla pressione, non permeabili, non permeabili all'ossigeno e sono sicuri e igienici. Possono

sostituire tubi in rame e tubi in acciaio nei progetti di fornitura idrica e riscaldamento dell'acqua calda.

2. Tubi di riscaldamento radiante a pavimento. Il tubo composito di plastica e alluminio è duro. La stabilità termica è migliore di quella dei tubi di plastica pura, è facile da piegare senza rimbalzare, la sezione del tubo è lunga e la costruzione è semplice. È più adatto per l'uso come serpentina di raffreddamento e distribuzione dell'acqua calda nei sistemi di riscaldamento radiante a pavimento a bassa temperatura.

3. Condotte di mandata e ritorno dell'acqua per impianti di condizionamento centralizzati.

4. Condotte di trasporto per liquidi puliti quali acqua purificata, bevande e ossigeno medicale.

5. Gestione del trasporto di liquidi chimici nell'industria.

6. Tubazione di mandata dell'aria compressa.

7. Conduzione per l'impianto solare termico.

Produzione standard americana NPT

I blocchi in alluminio e i raccordi diretti, a T e a gomito in rame inclusi nel kit sono tutti prodotti utilizzando filettature NPT standard internazionali. Il metodo di installazione è semplice, veloce e comodo, offrendo una gamma più ampia di scenari di installazione

Raccordi per tubi in rame forgiato

I raccordi per tubi in rame sono realizzati in rame di precisione mediante processo di forgiatura, con guarnizioni in silicone all'interno, resistenti ad alte temperature e alte pressioni, rendendo l'interno del tubo più ermetico

Maggiore durata di vita

Facile da piegare senza rimbalzare

La trachea è realizzata con uno spesso strato di alluminio, facile da piegare e installare. La parete del tubo è ispessita e resistente all'usura e ogni tubo dell'acqua ha superato il test di tenuta all'aria di 24 ore

Flessibile e facile da piegare, più facile da installare .

IMPORTANT SAFEGUARDS



Read the instruction manual.



Warning- Be sure to wear eye protectors when using this product.
protectors when using this product.



Warning-Be sure to wear gloves when using this product.

Attenz

ione: per ridurre il rischio di lesioni, l'utente deve leggere attentamente il manuale di istruzioni. Ignorare l'avvertenza, uso non corretto del sistema di tubazioni dell'aria compressa compatto potrebbe causare lesioni gravi e mortali.

Indossare occhiali di sicurezza quando si utilizza il sistema compatto di tubazioni ad aria compressa . Se si ignora questa avvertenza, si possono verificare gravi lesioni!

ACCESSORY

Nome	CAPO 100 piedi	CAPACITÀ 200 piedi	CAPACITÀ 300 piedi
3/4" conduttura	100 piedi	200 piedi	300 piedi
3/4" - 3/4"	2 pz.	4 pz.	2 pz.
Gomito in ottone nichelato da 3/4" - 3/4"	2 pz.	1 pz	1 pz.
3/4" - 3/4" ottone nichelato NPT esterno dritto	1 pz.	1 pz	1 pz
3/4"* - 1/2" ottone nichelato NPT esterno dritto	3 pz.	5 pezzi	3 pezzi
1/2" - 1/2" - 1/2" - 3/8"	3 pz.	5 pezzi	3 pz.

3/8" valvola in ottone	3 pz.	5 pezzi	3 pz.
Tappo NPT in ottone da 1/2"	3 pz.	5 pezzi	3 pz.
Morsetto per tubi in plastica	20 pz.	40 pz.	20 pz.
forbici	1 pz.	1 pz.	1 pz.
Più rotondo	1 pz.	1 pz.	1 pz.

Nome	TAPPO 1/2" 200 piedi
Conduttura da 1/2"	200 piedi
Raccordo a T in ottone nichelato da 1/2" - 1/2"	3 pezzi
Gomito da 1/4" NPT a 45°	5 pezzi
1/2" - 1/2" NPT ottone nichelato esterno dritto	1 pz
1/2" - 3/8" ottone nichelato NPT esterno dritto	8 pezzi
Blocco in alluminio da 3/8" - 3/8"	1 pz
Blocco di alluminio da 3/8" - 1/4"	5 pezzi
Valvola in ottone da 3/8"	5 pezzi
Tappo in ottone da 1/4" NPT	5 pezzi
Tappo in ottone da 3/8" NPT	1 pz
Morsetto per tubi in plastica	40 pezzi
forbici	1 pz
Più rotondo	1 pz

Nome	Immagine	Nome	Immagine
conduttura		blocco di alluminio	
tee in ottone nichelato		valvola in ottone	
gomito in ottone nichelato		tappo in ottone	
ottone nichelato esterno dritto		Morsetto per tubi in plastica	

<p>Più rotondo</p>		<p>forbici</p>	
--------------------	---	----------------	--

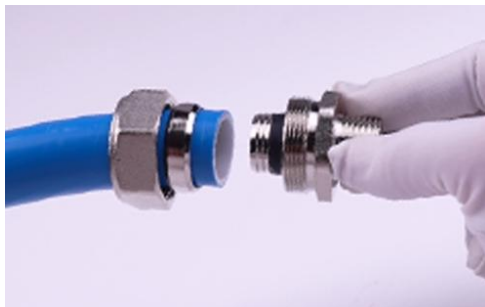
ASSEMBLY



1. utilizzare forbici specializzate per tagliare il trachea completamente .



2. Inserire l'arrotondatore e ruotarlo almeno 3 volte .



3. Rimuovere il dado e posizionarlo sul tubo dell'acqua, quindi collegarlo all'imboccatura del tubo .



4. Utilizzare una chiave per serrare il dado di almeno 3/4 di giro fino a quando non è ben stretto .

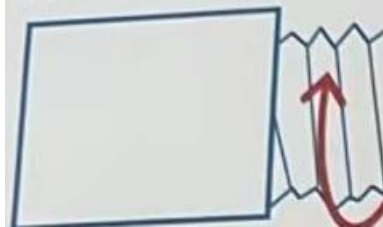
PRECAUTIONS AND WARNINGS PRECAUTIONS



Mantieni le estremità piatte quando taglio alluminio-plastica tubi.



Inserire il tubo nel parte inferiore del giunto metallico.



Tef I :
Avvolgere attorno alla direzione del filo,
le prestazioni di tenuta saranno notevolmente aumentato .



Dopo l'installazione, è necessario usare acqua saponata per un controllo delle perdite. In caso di perdite, sigillare con nastro adesivo.



Il foro sul retro del blocco di alluminio può aiutarti a creare spazio negli angoli di il muro, facilitando il passaggio dei tubi attraverso il muro. Se non ne hai bisogno, puoi utilizzare un tappo NPT per bloccare i fori sul retro del blocco di alluminio.



Importanza della vestibilità L:
Abbiamo un gomito di 90 gradi connettori per rendere più facile la connessione agli angoli

Notes: Le filettature interne ed esterne dei tubi metallici devono essere collegate tramite nastro adesivo. In caso contrario, una tenuta scadente potrebbe causare perdite d'acqua.

AVVERTENZE :

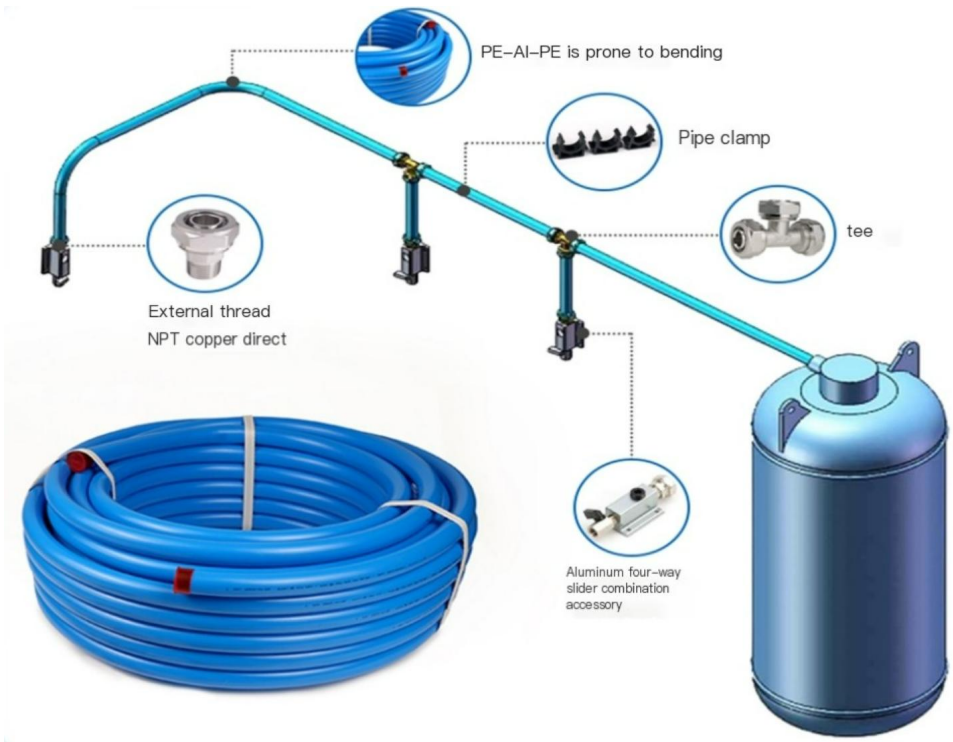
Regolare la pressione del sistema a un massimo di 200 PSI a 23 °C e 160 PSI a 63 °C. Prima dell'installazione, verificare le normative edilizie locali.

L'aria compressa è pericolosa se non utilizzata correttamente.

Non puntare la fonte di aria compressa verso nessuna parte del corpo o verso nessuna persona.

Quando si utilizza aria compressa, utilizzare sempre protezioni per gli occhi.

Spegnerne il compressore d'aria quando non lo si utilizza.



Produttore: Shanghaimuxinmuyeyouxiangongsi

Indirizzo: Shuangchenglu 803nong11hao1602A-1609shi, baoshanqu, shanghai 200000 CN.

Importato in AUS: SIHAO PTY LTD. 1 ROKEVA STREETEASTWOOD NSW 2122 Australia

Importato negli USA: Sanven Technology Ltd. Suite 250, 9166 Anaheim Place, Rancho Cucamonga, CA 91730

EC	REP
-----------	------------

E-CrossStu GmbH
Mainzer Landstr.69, 60329 Frankfurt am Main.

UK	REP
-----------	------------

YH CONSULTING LIMITED.
C/O YH Consulting Limited Office 147, Centurion House, London Road, Staines-upon-Thames, Surrey, TW18 4AX

VEVOR[®]

TOUGH TOOLS, HALF PRICE

Tecnico Supporto e certificato di garanzia elettronica

www.vevor.com/support