

Digital TV outdoor antenna

User's manual

EN



SENCOR[®]

SDA 512

IMPORTANT SAFETY INSTRUCTIONS

THE LIGHTNING FLASH WITH ARROWHEAD SYMBOL WITHIN AN EQUILATERAL TRIANGLE IS INTENDED TO ALERT THE USER TO THE PRESENCE OF UNINSULATED "DANGEROUS VOLTAGE" WITHIN THE UNIT'S CABINET THAT MAY BE OF SUFFICIENT MAGNITUDE TO CONSTITUTE A RISK OF ELECTRIC SHOCK TO PERSONS.



THE EXCLAMATION POINT WITHIN AN EQUILATERAL TRIANGLE IS INTENDED TO ALERT THE USER TO THE PRESENCE OF IMPORTANT OPERATING AND MAINTENANCE (SERVICING) INSTRUCTIONS IN THE MANUAL ACCOMPANYING THE UNIT.



THE APPARATUS SHALL NOT BE EXPOSED TO DRIPPING OR SPLASHING AND THAT NO OBJECTS FILLED WITH LIQUIDS, SUCH AS VASES, SHALL BE PLACED THE APPARATUS.



THE APLIANCE COUPLER IS USED AS THE DISCONNECT DEVICE, THE DISCONNECT DEVICE SHALL REMAIN READILY OPERABLE.



ALWAYS REMEMBER TO REMOVE THE PLUG FROM THE MAINS SOCKET BEFORE DISCONNECTING THE POWER LEAD FROM THE BACK OF THE UNIT.



DO NOT PLACE NAKED FLAME SOURCES, SUCH AS CANDLES, ON THE TOP.

WARNING:

TO PREVENT FIRE OR ELECTRIC SHOCK, DO NOT EXPOSE THE UNIT TO RAIN OR MOISTURE. NEVER ATTEMPT TO OPEN THE CABINET. REFER SERVICING TO QUALIFIED SERVICE PERSONNEL.



This symbol indicates that this product incorporates double insulation between hazardous mains voltage and user accessible parts. When servicing use only identical replacement parts.

Suitable for outdoor use. Super quality reception for digital terrestrial signals (DVB-T) and radio programs (DAB radio programs) as well as FM radio signals.

Built in low noise and high gain circuit.

Gain control

Dual output

Easy to install and operate

Input voltage (AC110 – 120V or AC220 – 240V)

Working voltage (DC 5.0V / 0.55A / 2.75W)

Integrated 5G (LTE) Filter

Reception frequency: VHF: 47 – 230MHz, UHF: 470 - 694 MHz

Gain: VHF: 12 dB / UHF: 12 dB

Note:

- Do not use while thunderstorm and turn off the power.
- If you do not use the device or you are not using it for a long time, turn off the device and unplug from power outlet.
- If reception is not sufficient enough using this device, relocate the antenna to suitable place.

1. Mounting bracket installation

Attach mounting bracket to the antenna (see Fig. 1) using the two screws and tighten firmly.

Fig. 1



Digital TV outdoor antenna

SDA 512

ZE

2. Antenna installation

Loose the wing nuts, put the mast between mounting bracket, then tighten the wing nuts. Fig. 2



3. F-Connector installation

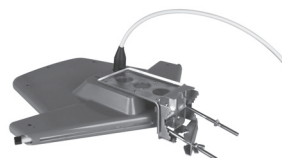
- (1) Thread the coaxial cable through waterproof cap
- (2) Snip off 10mm from the cover of coaxial cable
- (3) Fold back the braid and snip off 8mm foaming core of coaxial cable.
- (4) Thread the coaxial cable through F-type male plug.
- (5) Now finish installation

4. Connect the F-type male plug to F-type female plug of antenna and then cover waterproof cap.

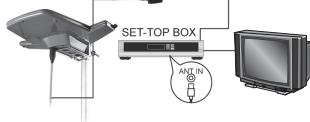
Fig. 3



Fig. 4



Connection and Usage



Connect the signal cable from the antenna to the signal input jack of the power supply, connect the power supply output jack to the digital receiver, plug the power adaptor with the power supply and connect to power socket, and finally join the TV and the digital receiver.



Connect the signal cable from the antenna to the signal input jack of the power supply, connect the power supply output jack to the TV, plug the power adaptor with the power supply and connect to power socket.



Connect the signal cable from the antenna to the signal input jack of the power supply, connect the power supply output jack to the TV, plug the power adaptor with the power supply and connect to power socket.

INSTRUCTIONS AND INFORMATION REGARDING THE DISPOSAL OF USED PACKAGING MATERIALS

Dispose of packaging material at a public waste disposal site.

DISPOSAL OF USED ELECTRICAL AND ELECTRONIC APPLIANCES

The meaning of the symbol on the product, its accessory or packaging indicates that this product shall not be treated as household waste. Please, dispose of this product at your applicable collection point for the recycling of electrical & electronic equipment waste. Alternatively in some states of the European Union or other European states you may return your products to your local retailer when buying an equivalent new product. The correct disposal of this product will help save valuable natural resources and help in preventing the potential negative impact on the environment and human health, which could be caused as a result of improper liquidation of waste. Please ask your local authorities or the nearest waste collection centre for further details. The improper disposal of this type of waste may fall subject to national regulations for fines.

For business entities in the European Union

If you wish to dispose of an electrical or electronic device, request the necessary information from your seller or supplier.

Disposal in other countries outside the European Union

If you wish to dispose of this product, request the necessary information about the correct disposal method from local government departments or from your seller.



Hereby, FAST ČR, a.s. declares that the radio equipment type SDA 512 is in compliance with Directive 2014/53/EU. The full text of the EU declaration of conformity is available at the following internet address: www.sencor.eu

Changes to the text, design and technical specifications may occur without prior notice and we reserve the right to make these changes.



SENCOR[®]

SDA 512

DŮLEŽITÉ BEZPEČNOSTNÍ PODMÍNKY

SYMBOL BLESKU UMÍSTĚNÝ V RÁMEČKU TVOŘENÉM ROVNOSTRANNÝM TROJÚHELNÍKEM UPOZORŇUJE UŽIVATELE NA EXISTENCI NEIZOLOVANÉHO „NEBEZPEČNÉHO NAPĚTÍ“ UVNITŘ PŘÍSTROJE, KTERÉ MŮŽE MÍT TAKOVOU INTENZITU, ŽE MŮŽE ZPŮSOBIT ÚRAZ ELEKTRICKÝM PROUDEM.



SYMBOL VYKŘIČNÍKU UMÍSTĚNÝ V RÁMEČKU TVOŘENÉM ROVNOSTRANNÝM TROJÚHELNÍKEM UPOZORŇUJE UŽIVATELE NA EXISTENCI DŮLEŽITÝCH POKYNŮ PRO OBSLUHU A ÚDRŽBU (SERVIS) V DOKUMENTACI, KTERÝ JE SOUČÁSTÍ PŘÍSLUŠENSTVÍ PŘÍSTROJE.



NEVYSTAVUJTE PŘÍSTROJ PŮSOBENÍ KAPAJÍCÍ NEBO STRÍKAJÍCÍ VODY A NEPOKLÁDEJTE NA PŘÍSTROJ PŘEDMĚTY NAPLNĚNÉ TEKUTINOU (NAPŘÍKLAD VÁZY).



JAKO ODPOJOVACÍ ZAŘÍZENÍ SE POUŽÍVÁ KONEKTOR PŘÍSTROJE, KTERÝ MUSÍ Z TOHOTO DŮVODU ZŮSTAT SNADNO DOSTUPNÝ.



PAMATUJTE NA TO, ABYSTE PŘED ODPOJENÍM NAPÁJECÍHO KABELU ZE ZADNÍ STRANY PŘÍSTROJE VŽDY NEJPRVO ODPOJILI ZÁSTRČKU ZE SÍŤOVÉ ZÁSUVKY.



NA ZAŘÍZENÍ SE NESMÍ UMÍSTIT OTEVŘENÝ PLAMEN, NAPŘ. HOŘÍCÍ SVÍČKA.

VAROVÁNÍ:

ABYSTE PŘEDEŠLI NEBEZPEČNÍM VZNIKU POŽÁRU NEBO ÚRAZU ELEKTRICKÝM PROUDEM, NEVYSTAVUJTE PŘÍSTROJ DEŠTI ANI VLHKOSTI. NIKDY SE NEPOKOUŠEJTE OTEVÍRAT SKŘÍŇKU PŘÍSTROJE, VEŠKERÉ OPRAVY PŘENEČEJTE KVALIFIKOVANÉMU SERVISU.



Tento symbol indikuje, že tento výrobek používá pro izolaci nebezpečného síťového napětí od uživatelsky přístupných součástí dvojitou izolaci. Při opravě použijte pouze identické náhradní díly.

Vhodný pro venkovní použití. Vysoce kvalitní příjem digitálního pozemního signálu (DVB-T), rádiových stanic (DAB rádiové stanice) a FM rádiového signálu.

Nízká hlučnost a zabudovaný obvod vysokého zisku.

Kontrola zisku.

Duální výstup.

Jednoduchá instalace a ovládání.

Vstupní napětí (110 – 120 V nebo 220 – 240 V).

Pracovní napětí (DC 5,0 V / 0,55 A / 2,75 W)

Integrovaný filtr 5G (LTE)

Rozsah přijímané frekvence: VHF: 47 – 230 MHz UHF: 470 - 694 MHz

Zisk: VHF: 12 dB / UHF: 12 dB

Poznámka:

- Během bouřky přístroj nepoužívejte a vypněte jeho napájení.
- Pokud přístroj nepoužíváte, nebo když jej nebudete používat po delší dobu, přístroj vypněte a odpojte od síťové zásuvky.
- Jestliže je příjem pomocí tohoto přístroje nedostatečný, přemístěte anténu na jiné vhodné místo.

1. Instalace držáku na zeď

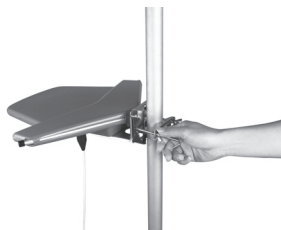
Nasadte držák na anténu (viz obr. 1) a pomocí dvou šroubů pevně připevněte.

Obr. 1



2. Instalace antény

Uvolněte křídlové matice, mezi konstrukci držáku vložte tyč a poté upevněte křídlovými maticemi. Obr. 2



3. Konektory instalace

- (1) Protáhněte koaxiální kabel skrz vodě odolnou hlavičku.
- (2) Vytáhněte 10 mm z krytu koaxiálního kabelu.
- (3) Ohněte lemování a vytáhněte 8 mm pěnového jádra koaxiálního kabelu.
- (4) Protáhněte koaxiální kabel skrz zástrčku typu F.
- (5) Dokončete instalaci.

4. Zapojte zástrčku typu F do zásuvky typu F a nasadte vodě odolnou hlavičku.

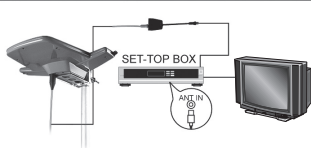
Obr. 3



Obr. 4



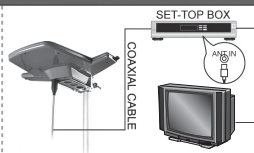
Připojení a použití antény



Volný konec kabelu anténního napáječe připojte ke konektoru ANT IN set-top boxu a připojte výstup ze set-top boxu k televizoru. Potom k set-top boxu připojte konektor kabelu síťového adaptéru a vložte síťový adaptér do síťové zásuvky.



Volný konec kabelu anténního napáječe připojte k anténní zásuvce televizoru a potom k televizoru připojte zdroj jeho napájení (síťový kabel nebo síťový adaptér – viz návod k obsluze televizoru). Pro napájení antény aktivujte prostřednictvím nabídky televizoru funkci napájení externí aktivní antény.



Volný konec kabelu anténního napáječe připojte ke konektoru ANT IN set-top boxu a pro napájení antény aktivujte prostřednictvím nabídky set-top boxu funkci napájení externí aktivní antény. Výstup ze set-top boxu připojte k televizoru.

POKYNY A INFORMACE O NAKLÁDÁNÍ S POUŽITÝM OBALEM

Použitý obalový materiál odložte na místo určené obcí k ukládání odpadu.

LIKVIDACE POUŽITÝCH ELEKTRICKÝCH A ELEKTRONICKÝCH ZAŘÍZENÍ

Tento symbol na produktech anebo v průvodních dokumentech znamená, že použité elektrické a elektronické výrobky nesmí být přidány do běžného komunálního odpadu. Ke správné likvidaci, obnově a recyklaci předejte tyto výrobky na určená sběrná místa. Alternativně v některých zemích Evropské unie nebo jiných evropských zemích můžete vrátit své výrobky místnímu prodejci při koupi ekvivalentního nového produktu. Správnou likvidací tohoto produktu pomůžete zachovat cenné přírodní zdroje a napomáháte prevenci potenciálních negativních dopadů na životní prostředí a lidské zdraví, což by mohly být důsledky nesprávné likvidace odpadů. Další podrobnosti si vyžádejte od místního úřadu nebo nejbližšího sběrného místa.

Při nesprávné likvidaci tohoto druhu odpadu mohou být v souladu s národními předpisy uděleny pokuty.

Pro podnikové subjekty v zemích Evropské unie

Chcete-li likvidovat elektrická a elektronická zařízení, vyžádejte si potřebné informace od svého prodejce nebo dodavatele.

Likvidace v ostatních zemích mimo Evropskou unii

Tento symbol je platný v Evropské unii. Chcete-li tento výrobek zlikvidovat, vyžádejte si potřebné informace o správném způsobu likvidace od místních úřadů nebo od svého prodejce.



Tímto FAST ČR, a.s. prohlašuje, že rádiové zařízení typu SDA 512 je ve shodě se směrnicí 2014/53/EU. Plné znění EU prohlášení o shodě je k dispozici na následující internetové adrese: www.sencor.eu

Změny v textu, designu a technických specifikacích se mohou měnit bez předchozího upozornění a vyhrazujeme si právo na jejich změnu.

Vonkajšia anténa pre digitálnu televíziu

Návod na použitie

SK



SENCOR®

SDA 512

DOLEŽITÉ BEZPEČNOSTNE POKYNY

SYMBOL BLESKU UMIESTNENÝ V RÁMČEKU TVORENOM ROVNOSTRANNÝM TROJUHOLNÍKOM UPOZORŇUJE POUŽÍVATEĽA NA EXISTENCIU NEIZOLOVANÉHO „NEBEZPEČNÉHO NAPÄTIA“ VNÚTRI PRÍSTROJA, KTORÉ MÔŽE MAŤ TAKÚ INTENZITU, ŽE MÔŽE SPÔSOBIŤ ÚRAZ ELEKTRICKÝM PRÚDOM.



SYMBOL VÝKRIČNÍKA UMIESTNENÝ V RÁMČEKU TVORENOM ROVNOSTRANNÝM TROJUHOLNÍKOM UPOZORŇUJE POUŽÍVATEĽA NA EXISTENCIU DÔLEŽITÝCH POKYNOV PRE OBSLUHU A ÚDRŽBU (SERVIS) V DOKUMENTÁCII, KTORÁ JE SÚČASŤOU PRÍSLUŠENSTVA PRÍSTROJA.



NEVYSTAVUJTE PRÍSTROJ PÔSOBENIU KVAPKAJÚCEJ ALEBO STRIEKAJÚCEJ VODY A NEUKLADAJTE NA PRÍSTROJ PREDMETY NAPLNENÉ TEKUTINOU (NAPRÍKLAD VÁZY).



AKO ODPÁJACIE ZARIADENIE SA POUŽÍVA KONEKTOR PRÍSTROJA, KTORÝ MUSÍ Z TOHTO DÔVODU ZOSTAŤ LAHKO DOSTUPNÝ.



PAMÄTAJTE NA TO, ABY STE PRED ODPOJENÍM NAPÁJACIEHO KÁBLA ZO ZADNEJ STRANY PRÍSTROJA VŽDY NAJPRV ODPOJILI ZÁSTRČKU OD SIEŤOVEJ ZÁSUVKY.



NA ZARIADENIA SA NESMIE Umiestniť otvorený plameň, NAPR. Hořice SVIEČKY.

VAROVANIE:

ABY STE PREDÍŠLI NEBEZPEČENSTVU VZNIKU POŽIARU ALEBO ÚRAZU ELEKTRICKÝM PRÚDOM, NEVYSTAVUJTE PRÍSTROJ DAŽĎU ANI VĽHKOSTI. NIKDY SA NEPOKÚŠAJTE OTVÁRAŤ SKRINKU PRÍSTROJA. VŠETKY OPRAVY PRENECHAJTE KVALIFIKOVANÉMU SERVISU.



Tento symbol indikuje, že tento výrobok používa na izoláciu nebezpečného sieťového napätia od používateľsky prístupných súčastí dvojité izoláciu. Pri oprave použite iba identické náhradné diely.

Vhodný na použitie v exteriéri.

Vysokokvalitný príjem digitálneho pozemného signálu (DVB-T), rozhlasových staníc (DAB rozhlasové stanice) a FM rozhlasového signálu.

Nízka hlučnosť a zabudovaný obvod vysokého zisku.

Kontrola zisku

Duálny výstup

Jednoduchá inštalácia a ovládanie

Vstupné napätie (110 – 120 V alebo 220 – 240 V)

Pracovné napätie (DC 5,0 V / 0,55 A / 2,75 W)

Integrovaný 5G (LTE) filter

Rozsah prijímanej frekvencie: VHF: 47 – 230 MHz, UHF: 470 - 694 MHz

Zisk: VHF: 12 dB / UHF: 12 dB

Poznámka:

- Počas búrky prístroj nepoužívajte a vypnite jeho napájanie.
- Ak prístroj nepoužívate, alebo ak ho plánujete dlhšie nepoužívať, vypnite ho a odpojte od sieťovej zásuvky.
- Ak je príjem pomocou tohto prístroja nedostatočný, premiestnite anténu na iné vhodné miesto.

1. Inštalácia držiaka na stenu

Nasajte držiak na anténu (pozri obr. 1) a pomocou dvoch skrutiek pevne pripevnite.

Obr. 1



2. Inštalácia antény

Uvoľnite krídlové matice, medzi konštrukciu držiaka vložte tyč a potom upevnite krídlovými maticami. Obr. 2



3. Konektory inštalácie

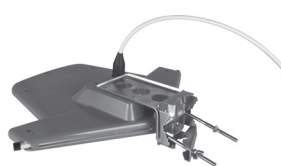
- (1) Pretiahnite koaxiálny kábel cez vode odolnú hlavičku.
- (2) Vytiahnite 10 mm z krytu koaxiálneho kábla.
- (3) Ohnite lemovanie a vytiahnite 8 mm penového jadra koaxiálneho kábla.
- (4) Pretiahnite koaxiálny kábel cez zástrčku typu F.
- (5) Dokončite inštaláciu.

4. Zapojte zástrčku typu F do zásuvky typu F a nasadte vode odolnú hlavičku.

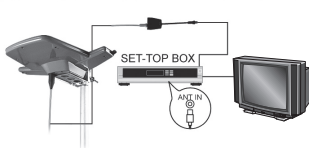
Obr. 3



Obr. 4



Pripojenie a použitie antény



Voľný koniec kábla anténového napájača pripojte ku konektoru ANT IN set-top boxu a pripojte výstup zo set-top boxu k televízoru. Potom k set-top boxu pripojte konektor kábla sieťového adaptéra a vložte sieťový adaptér do sieťovej zásuvky.



Voľný koniec kábla anténového napájača pripojte k anténovej zásuvke televízora a potom k televízoru pripojte zdroj jeho napájania (sieťový kábel alebo sieťový adaptér – pozrite návod na obsluhu televízora). Pre napájanie antény aktivujte prostredníctvom ponuky televízora funkciu napájania externej aktívnej antény.



Voľný koniec kábla anténového napájača pripojte ku konektoru ANT IN set-top boxu a pre napájanie antény aktivujte prostredníctvom ponuky set-top boxu funkciu napájania externej aktívnej antény. Výstup zo set-top boxu pripojte k televízoru.

POKYNY A INFORMÁCIE O ZAOBCHÁDZANÍ S POUŽITÝM OBALOM

Použitý obalový materiál odložte na miesto určené obcou na ukladanie odpadu.

LIKVIDÁCIA POUŽITÝCH ELEKTRICKÝCH A ELEKTRONICKÝCH ZARIADENÍ

Tento symbol na produktoch alebo v sprievodných dokumentoch znamená, že použité elektrické a elektronické výrobky nesmú byť pridané do bežného komunálneho odpadu. Pre správnu likvidáciu, obnovu a recykláciu odovzdajte tieto výrobky na určene zberne miesta. Alternatívne v niektorých krajinách Európskej únie alebo v iných európskych krajinách môžete vrátiť svoje výrobky miestnemu predajcovi pri kúpe ekvivalentného nového produktu. Správnu likvidáciu tohto produktu pomôžete zachovať cenne prírodné zdroje a napomáhate prevencii potenciálnych negatívnych dopadov na životné prostredie a ľudské zdravie, čo by mohli byť dôsledky nesprávnej likvidácie odpadov. Ďalšie podrobnosti si vyžiadajte od miestneho uradu alebo najbližšieho zberného miesta. Pri nesprávnej likvidácii tohto druhu odpadu môžu byť v súlade s národnými predpismi udelené pokuty.

Pre podnikové subjekty v krajinách Európskej únie

Ak chcete likvidovať elektrické a elektronické zariadenia, vyžiadajte si potrebné informácie od svojho predajcu alebo dodavateľa.

Likvidácia v ostatných krajinách mimo Európskej únie

Tento symbol je platný v Európskej únii. Ak chcete tento výrobok zlikvidovať, vyžiadajte si potrebné informácie o správnom spôsobe likvidácie od miestnych uradov alebo od svojho predajcu.



Týmto FAST ČR, a.s. vyhlasuje, že rádiové zariadenie typu SDA 512 je v súlade so smernicou 2014/53/EÚ. Celý text vyhlásenia o zhode EÚ je k dispozícii na tejto internetovej adrese: www.sencor.eu

Zmeny v texte, dizajne a technických špecifikáciách sa môžu meniť bez predchádzajúceho upozornenia a vyhradzuje si právo na ich zmenu.

Külséri digitális televízió antenna

Használati útmutató

PH



SENCOR®

SDA 512

FONTOS BIZTONSÁGI UTASÍTÁSOK

AZ EGYENLŐ OLDALÚ HÁROMSZÖGBE ZÁRT, NYÍLBAN VÉGZŐDŐ VILLÁM SZIMBÓLUMA OLYAN, A KÉSZÜLÉK TOKOZÁSÁN BELÜLI NEM SZIGETELT „VESZÉLYES FESZÜLTÉG” JELENLÉTÉRE FIGYELMEZTETI A FELHASZNÁLÓT, AMELYNEK NAGYSÁGA ELEGENDŐ ARRRA, HOGY AZ ÁRAMÜTÉS KOCKÁZATA FENNÁLLJON.



AZ EGYENLŐ OLDALÚ HÁROMSZÖGBEN TALÁLHATÓ FELKIÁLTÓ JEL ARRRA SZERETNÉ FIGYELMEZTETNI A FELHASZNÁLÓT, HOGY A KÉSZÜLÉKHEZ MELLÉKELT KÉZIKÖNYVBEN FONTOS KEZELÉSI ÉS KARBANTARTÁSI (SZERVIZELÉSI) ÚTMUTATÁSOK SZEREPELNEK.



ÓVJA A KÉSZÜLÉKET A RÁCSPEGŐ VAGY RÁFRÖCCSENŐ VÍZTŐL, ÉS NE HELYEZZEN A TETEJÉRE FOLYADÉKKAL TÖLTÖTT TÁRGYAKAT, PL. VÁZÁT.



MIVEL A KÉSZÜLÉK TELJES ÁRAMTALANÍTÁSÁHOZ A HÁLÓZATI CSATLAKOZÓT DUGASZT HASZNÁLJÁK, EZÉRT EZ MINDIG SZABADON HOZZÁFÉRHETŐ KELL MARADJON.



MIELŐTT A KÉSZÜLÉK HÁTLAGI CSATLAKOZÓJÁBÓL KIHÚZNÁ A TÁPKÁBEL DUGASZÁT, EZT MEGELŐZŐEN MINDIG HÚZZA KI A TÁPKÁBEL HÁLÓZATI CSATLAKOZÓ DUGASZÁT A FALI ALJZATBÓL.



A BERENDEZÉSRE NEM HELYEZHETŐ NYÍLT LÁNG, PL. ÉGŐ GYERTYA.

FIGYELMEZTETÉS:

A TŰZ VAGY ÁRAMÜTÉS MEGELŐZÉSE VÉGETT, ÓVJA A KÉSZÜLÉKET AZ ESŐTŐL VAGY A NEDVESSÉGTŐL. SOHA NE PRÓBÁLJA KINYITNI A KÉSZÜLÉK BURKOLATÁT, MERT VESZÉLYES MÉRTÉKŰ ELEKTROMOS FESZÜLTÉG KERING BENNE. MINDEN JAVÍTÁST BÍZZON SZAKKÉPZETT SZERVIZSZEMÉLYZETRE.



Ez a jel azt jelzi, hogy a terméket kétszeres szigeteléssel látták el a veszélyes hálózati feszültség és a felhasználónak hozzáférhető tett részek között. Szervizeléskor csakis teljesen megegyező cserealkatrészeket használjon.

Kültéri használatra.

A digitális földi adásjel (DVB-T), rádióadók (DAB rádióadók) és FM rádiójel jóminőségű vétele.

Alacsony zajszint és integrált erősítő áramkör.

Jelerősség-kontroll

Duális kimenet

Egyszerű telepítés és kezelés

Bemeneti feszültség (110 – 120 V vagy 220 – 240 V)

Üzemi feszültség (DC 5,0 V / 0,55 A / 2,75 W)

Integrált 5G (LTE) szűrő

Frekvenciavétel tartománya: VHF: 47 – 230 MHz, UHF: 470 - 694 MHz

Hozam: VHF: 12 dB / UHF: 12 dB

Megjegyzés:

- Vihar közben a készüléket ne használja és kapcsolja le az áramforrásról.
- Ha a készüléket nem használja, vagy ha hosszabb ideig nem fogja használni, kapcsolja ki és kapcsolja le a hálózatról.
- Ha a vétel ezen készülékkel nem elégséges, helyezze át az antennát megfelelőbb helyre.

1. A tartó falra szerelése

Tegye az antennára a tartóját (ld képen

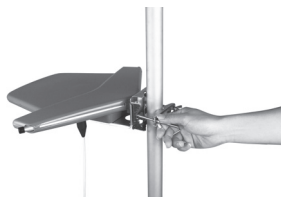
1) és két csavarral jól rögzítse.

Kép. 1



2. Az antenna felszerelése

Lazítsa ki a szárnyas anyákat, a tartó konstrukciója közé tegye a rudat és azután rögzítse a szárnyas anyákkal. Kép. 2



3. A telepítés csatlakozói

- (1) Húzza át a koaxiális kábelt a vízhatlan fejen.
- (2) Húzzon ki 10 mm-t a koaxiális kábel lefedésből.
- (3) Hajlítsa meg a szegélyt és húzzon ki 8 mm-t a koaxiális kábel habbelsőből.
- (4) Húzza át a koaxiális kábelt az F típusú dugaszon.
- (5) Fejezze be a telepítést.

4. Csatlakoztassa az F típusú dugaszt az F típusú aljzatba és tegye fel a vízhatlan fejet.

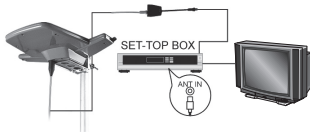
Kép. 3



Kép. 4



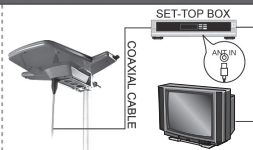
Az antenna csatlakoztatása és használata



Az antenna csatlakozó szabad végét csatlakoztassa a set-top box ANT IN csatlakozásához és a set-top box kimenetét csatlakoztassa a televízióhoz. Ezután a set-top boxhoz csatlakoztassa a hálózati adapter kábelét és szűrje az adaptert a hálózati aljzatba.



Az antenna csatlakozó szabad végét csatlakoztassa a televízió antennabemenetéhez, majd a televízióhoz csatlakoztassa a tápforrást (hálózati kábel vagy hálózati adapter – ld. televízió használati útmutató). Az antenna tápellátását a televízió menü külső aktív antenna tápellátása funkcióval aktiválja.



Az antenna csatlakozó szabad végét csatlakoztassa a set-top box ANT IN csatlakozásához és az antenna tápellátását a set-top box menü külső aktív antenna tápellátása funkcióval aktiválja. A set-top box kimenetét csatlakoztassa a televízióhoz.

UTASÍTÁSOK ÉS TÁJÉKOZTATÓ A HASZNÁLT CSOMAGOLÓANYAGOKRA VONATKOZÓAN

A használt csomagolóanyagokat a helyi kijelölt hulladéklerako helyre helyezze el.

HASZNÁLT ELEKTROMOS ÉS ELEKTRONIKUS BERENDEZÉSEK MEGSEMISÍTÉSE

Ez a jelzés a terméken vagy a kísérő dokumentációban azt jelzi, hogy az elektromos vagy elektronikus termék nem dobható háztartási hulladék közé. A helyes megsemmisítéshez és újrafelhasználáshoz ezen termékeket kijelölt hulladékgyűjtő helyre adja le. Az EU országokban vagy más európai országokban a termékek visszaválthatóak az eladóhelyen azonos új termék vásárlásánál. A termék helyes megsemmisítésével segít megelőzni az előkörnyezetre és emberi egészségre kockázatos lehetséges veszélyek kialakulását amelyek a hulladék helytelen kezelésevel adódhatnak. További részletekről érdeklődjön a helyi hatóságnál vagy a legközelebbi gyűjtőhelyen. Az ilyen fajta hulladék helytelen megsemmisítése a helyi előírásokkal összhangban bírsággal sújtható.

Vállalkozások számára a Európai Unióban

Ha meg akarja semmisíteni az elektromos vagy elektronikus berendezést, kerje a szükséges információkat az eladójától vagy beszállítójától.

Megsemmisítés Európai Unión kívüli országban

Ez a jelzés az Európai Unióban érvényes. Ha meg akarja semmisíteni a terméket, kerje a szükséges információkat a helyes megsemmisítésről a helyi hivataloktól vagy az eladójától.



Ezennel a FAST ČR, a.s. kijelenti, hogy az SDA 512 típusú rádióberendezés megfelel a 2014/53 / EU irányelvnek. Az EU-megfelelőségi nyilatkozat teljes szövege a következő internetes címen érhető el: www.sencor.eu

Változtatások a szövegben, kivetelben és műszaki jellemzőkben előzetes figyelmeztetés nélkül történhetnek és minden módosításra vonatkozó jog fenntartva.



SENCOR®

SDA 512

ISTOTNE WSKAZÓWKI BEZPIECZEŃSTWA

SYMBOL BŁYSKAWICY UMIESZCZONY W IKONIE TRÓJKĄTA RÓWNOBOCZNEGO OSTRZEGA UŻYTKOWNIKA PRZED ISTNIENIEM NIE IZOLOWANEGO NIEBEZPIECZNEGO NAPIĘCIA WEWNĄTRZ URZĄDZENIA, KTÓRE MOŻE DZIAŁAĆ Z INTENSYWNOŚCIĄ MOGĄCĄ SPÓWODOWAĆ PORAZENIE PRĄDEM ELEKTRYCZNYM.



SYMBOL WYKRZYKNIKA UMIESZCZONY W IKONIE TRÓJKĄTA RÓWNOBOCZNEGO ZWRACA UWAGĘ UŻYTKOWNIKA NA WAŻNE ZALECENIA DOTYCZĄCE OBSŁUGI I KONSERWACJI (SERWISU), UMIESZCZONE W DOKUMENCACJI, STANOWIĄCEJ WYPOSAŻENIE URZĄDZENIA.



NIE WYSTAWIAJ URZĄDZENIA NA DZIAŁANIE KAPIĄCEJ LUB TRYSKAJĄCEJ WODY I NIE USTAWIAJ NA URZĄDZENIU PRZEDMIOTÓW NAPELNIONYCH PŁYNEM (NA PRZYKŁAD WAZONU).



KONEKTOR URZĄDZENIA SŁUŻY JAKO URZĄDZENIE ODŁĄCZAJĄCE I Z TEGO WZGLĘDU MUSI BYĆ ŁATWO DOSTĘPNY.



ZADBAJ O TO, ABY PRZED ODŁĄCZENIEM PRZEWODU ZASILAJĄCEGO Z TYŁU URZĄDZENIA ZOSTAŁA ZAWSZE NAJPIERW WYJĘTA WTYCZKA Z GNIAZDKA SIECIOWEGO.



NA URZĄDZENIU NIE WOLNO USTAWIAĆ ŻADNYCH ŹRÓDEŁ OTWARTEGO PŁOMIENIA, NA PRZYKŁAD PALĄCEJ SIĘ ŚWIECZKI.

OSTRZEŻENIE:

ABY ZAPOBIEC NIEBEZPIECZEŃSTWU POWSTANIA POŻARU LUB PORAZENIA PRĄDEM ELEKTRYCZNYM NIE WYSTAWIAJ URZĄDZENIA NA DZIAŁANIE DESZCZU ANI WILGOCI. NIGDY NIE STARAJ SIĘ OTWIERAĆ OBUDOWY URZĄDZENIA. SERWISOWANIE POWIERZAJ WYKWALIFIKOWANEMU PERSONELOWI.



Ten symbol wskazuje, że wyrób wykorzystuje w celu izolacji niebezpiecznego napięcia sieciowego od dostępnych dla użytkownika części podwójnej izolacji. Podczas naprawy należy używać wyłącznie identycznych części zamiennych.

Przeznaczona do instalacji na zewnątrz.

Wysokiej jakości odbiór naziemnego sygnału telewizyjnego (DVB-T), sygnału radiowego (stacje radiowe DAB) i stacji radiowych FM.

Małe szumy oraz wbudowany obwód zapewniający wysoki zysk antenowy.

Kontrola zysku antenowego

Podwójne wyjście

Prosta instalacja i sterowanie

Napięcie zasilające (110 – 120 V albo 220 – 240 V)

Napięcie robocze (DC 5,0 V / 0,55 A / 2,75 W)

Zintegrowany filtr 5G (LTE)

Zakres odbieranych częstotliwości: VHF: 47 – 230 MHz, UHF: 470 - 694 MHz

Zysk antenowy: VHF: 12 dB / UHF: 12 dB

Uwagi:

- Podczas burzy nie należy korzystać z urządzenia i koniecznie wyłączyć jego zasilanie.
- Jeżeli nie korzystamy z tego urządzenia, albo nie zamierzamy korzystać z niego przez dłuższy czas, to należy je wyłączyć i wyjąć wtyczkę z gniazdka sieciowego.
- Jeżeli odbiór za pomocą tego urządzenia nie jest satysfakcjonujący, to antenę należy przenieść w inne, lepsze miejsce.

1. Instalacja uchwytu na ścianie

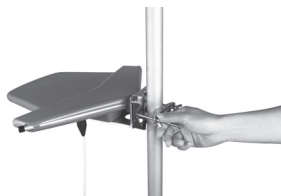
Wkładamy uchwyt w antenę (patrz rys. 1) i starannie przymocowujemy za pomocą dwóch wkrętów.

Rys. 1



2. Instalacja anteny

Odkręcamy nakrętki motylkowe, w konstrukcję uchwytu wkładamy pręt a potem zamocowujemy go za pomocą nakrętek motylkowych. Rys.2



3. Połączenie do instalacji

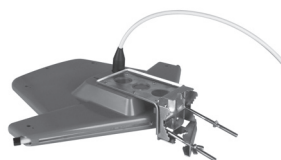
- (1) Wprowadzamy przewód koncentryczny przez wodoodporną głowicę.
- (2) Wyciągamy 10 mm przewodu koncentrycznego z osłony.
- (3) Usuwamy izolację i odsłaniamy 8 mm rdzenia przewodu koncentrycznego w izolacji piankowej.
- (4) Wprowadzamy przewód koncentryczny do gniazdka typu F.
- (5) Podłączamy przewód i kończymy instalację.

4. Wkładamy wtyczkę typu F do gniazdka typu F i montujemy wodoodporną głowicę.

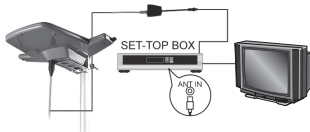
Rys. 3



Rys. 4



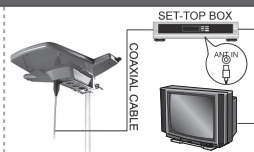
Podłączenie anteny i jej obsługa



Wolny koniec kabla antenowego zasilacza podłącz do konektora ANT IN dekodera STB i podłącz wyjście z dekodera do telewizora. Następnie podłącz do dekodera konektor kabla sieciowego adaptera i wóź adapter sieciowy do gniazdka.



Wolny koniec kabla antenowego zasilacza podłącz do gniazda antenowego telewizora, a następnie podłącz do telewizora źródło jego zasilania (kabel sieciowy lub adapter sieciowy – por. instrukcja obsługi telewizora). Aby uruchomić zasilanie anteny, aktywuj za pośrednictwem menu telewizora funkcję zasilania zewnętrznej aktywnej anteny.



Wolny koniec kabla antenowego zasilacza podłącz do konektora ANT IN dekodera STB i aby uruchomić zasilanie anteny aktywuj za pośrednictwem menu dekodera funkcję zasilania zewnętrznej aktywnej anteny. Podłącz wyjście z dekodera do telewizora.

ZALECENIA I INFORMACJE DOTYCZĄCE POSTĘPOWANIA ZE ZUŻYTYM OPAKOWANIEM

Zużyte opakowanie należy dostarczyć na miejsce wyznaczone przez władze lokalne do składowania opadów.

LIKWIDACJA ZUŻYTYCH URZĄDZEŃ ELEKTRYCZNYCH I ELEKTRONICZNYCH

Ten symbol, umieszczony na produktach lub w ich dokumentacji, oznacza, że zużytych wyrobów elektrycznych i elektronicznych nie wolno likwidować wraz ze zwykłym odpadem komunalnym. W celu zapewnienia należytej likwidacji, utylizacji i recyklingu tych wyrobów należy przekazać je do wyznaczonych składnic odpadów. W niektórych krajach Unii Europejskiej

lub innych państwach europejskich można zamiast tego zwrócić tego rodzaju wyroby lokalnemu sprzedawcy przy zakupie ekwiwalentnego nowego produktu. Właściwa likwidacja tych produktów pozwoli zachować cenne źródła surowców naturalnych i pomoże w zapobieganiu negatywnemu wpływowi na środowisko naturalne i zdrowie ludzkie, co może spowodować niewłaściwa likwidacja odpadów. Szczegółowych informacji udziela Państwu urzędy miejskie lub najbliższe składnice odpadów. Przy nieodpowiedniej likwidacji tego rodzaju odpadów istnieje zagrożenie, zgodnie z przepisami odpowiedniego kraju, nałożenia kary pieniężnej.

Dotyczy przedsiębiorców z krajów Unii Europejskiej

Jeśli chcą Państwo likwidować urządzenia elektryczne i elektroniczne, prosimy o uzyskanie potrzebnych informacji od sprzedawcy lub dostawcy wyrobu.

Likwidacja wyrobów w krajach spoza Unii Europejskiej

Ten symbol obowiązuje w Unii Europejskiej. Jeśli chcą Państwo zlikwidować ten wyrob, prosimy o uzyskanie potrzebnych informacji dotyczących prawidłowego sposobu likwidacji od lokalnych urzędów lub od sprzedawcy.



Niniejszym FAST ČR, a.s. oświadcza, że typ urządzenia radiowego SDA 512 jest zgodny z dyrektywą 2014/53/UE. Pełny tekst deklaracji zgodności UE jest dostępny pod następującym adresem internetowym: www.sencor.eu

Zastrzegamy sobie możliwość dokonywania zmian tekstu, designu i danych technicznych wyrobu bez uprzedzenia.