

EN

## 1. Insert the SIM and memory card

1. Open the SIM and memory card tray: push the tray opener pin in the tray hole and slide the tray out.

2. If you have a dual SIM phone, place a nano-SIM card in slot 1 and a second SIM card in slot 2, memory card in slot 3 with the contact areas facing down.

3. Slide the tray back in the slot.

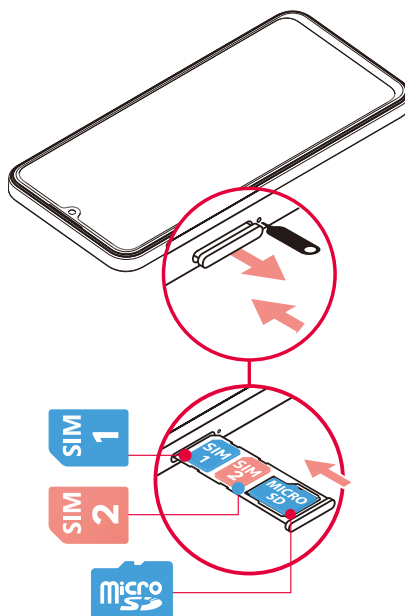
Use only original nano-SIM cards. Use of incompatible SIM cards may damage the card or the device, and may corrupt data stored on the card.

Use only compatible memory cards approved for use with this device. Incompatible cards may damage the card and the device and corrupt data stored on the card.

### Important:

Do not remove the memory card when an app is using it. This might damage the memory card, the device, and corrupt data on the card.

Both SIM cards are available at the same time when the device is not being used, but while one SIM card is active, for example, making a call, the other may be unavailable.

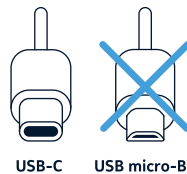


## 2. Charge the battery and switch the phone on

Plug a compatible charger into a wall outlet, and connect the cable to your phone. Your phone supports the USB-C cable. You can also charge your phone from a computer with a USB cable, but it may take a longer time.

If the battery is completely discharged, it may take several minutes before the charging indicator is displayed.

To switch your phone on, press and hold the power key until the phone vibrates. The phone guides you through the setup.



For an online user guide and troubleshooting help, go to <https://lifephone.cn/support>.

## 3- FCC Precautions

Regulatory Compliance

This device complies with Part 15 of the FCC rules. Its operation is subject to the following conditions:

1. This device may not cause harmful interference.
2. This device must accept any interference received, including interference that may cause undesired operation.

## 4- Modifications

Any changes or modifications not expressly approved by the party responsible for compliance could void the user's authority to operate the equipment.

## 5- User Information

This equipment has been tested and found to comply with the limits for a Class B digital device, pursuant to Part 15 of the FCC ID: 2BH83-F1 Rules. These limits are designed to provide reasonable protection against harmful interference in a residential installation.

## 6- Corrective Measures

If this equipment does cause harmful interference to radio or television reception, the user is encouraged to try to correct the interference by one or more of the following measures:

- Reorient or relocate the receiving antenna.
- Increase the separation between the equipment and the receiver.
- Connect the equipment into an outlet on a circuit different from that to which the receiver is connected.
- Consult the dealer or an experienced radio/TV technician for technical assistance.

## 7- Specific Absorption Rate (SAR) Information

This cell phone meets government requirements for exposure to radio waves. The guidelines are based on standards developed by independent scientific organizations and are periodically evaluated.

## 8- SAR limit

The US (FCC) SAR limit is 1.6 W/kg averaged over one gram of tissue. The device type: (FCC Identification: has been tested against this limit. The highest SAR values reported during product certification are:

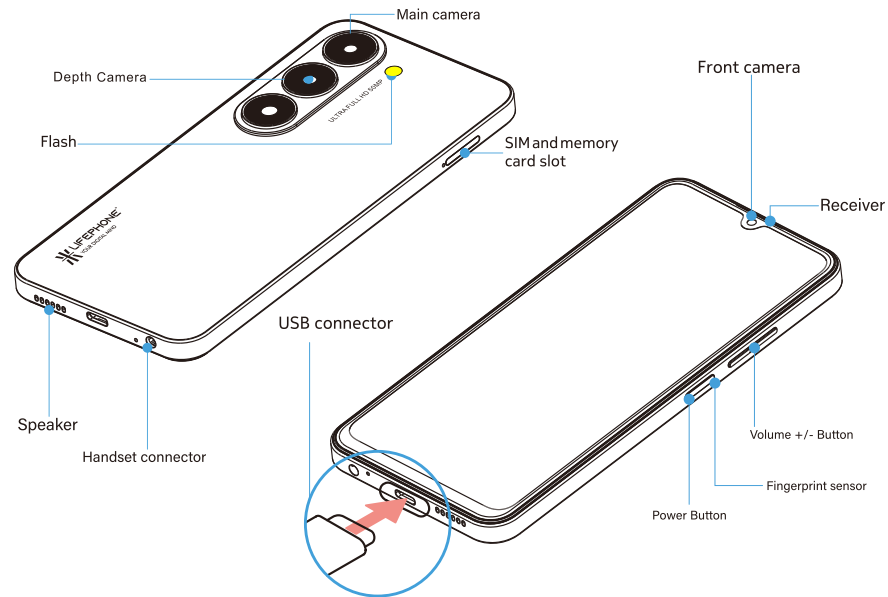
- Use in the ear: 0.750 W/kg
- Body use: 0.396 W/kg

## 9- Body Use

To comply with RF exposure requirements, a minimum distance of 1.5 cm must be maintained between the user's body and the phone, including the antenna. The accessories used must not contain metallic components. The use of non-compatible accessories may not meet RF exposure requirements and should be avoided.

## Powered by Android™ 16

Android is a trademark of Google LLC.



ES

### 1- Inserte la tarjeta SIM y la memoria tarjeta

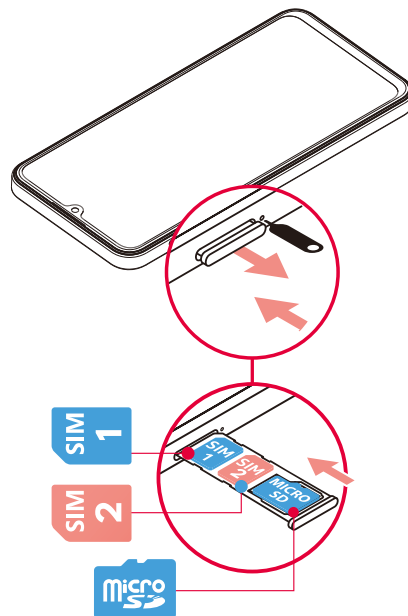
1. Abra la bandeja de la tarjeta SIM y de memoria: presione el botón coloque el pasador del abridor de la bandeja en el orificio de la bandeja y deslice la bandeja fuera.

2. Si tiene un teléfono con doble SIM, coloque una tarjeta nano-SIM en la ranura 1 y una segunda tarjeta SIM en la ranura 2, tarjeta de memoria en la ranura 3 con las áreas de contacto boca abajo.

3. Deslice la bandeja nuevamente en la ranura. Utilice solo tarjetas de memoria compatibles aprobadas para úselo con este dispositivo. Tarjetas incompatibles pueden dañar la tarjeta o el dispositivo, y puede dañar los datos almacenados en la tarjeta.

Utilice solo tarjetas de memoria compatibles aprobadas para úselo con este dispositivo. Tarjetas incompatibles pueden dañar la tarjeta o el dispositivo, y puede dañar los datos almacenados en la tarjeta.

**Importante:** No extraiga la tarjeta de memoria cuando una aplicación lo está usando. Si lo hace, puede dañar la tarjeta de memoria y el dispositivo y datos corruptos almacenados en la tarjeta. Ambas tarjetas SIM están disponibles al mismo tiempo cuando el dispositivo no se está utilizando, pero mientras una tarjeta SIM está activa, por ejemplo, haciendo una llamada, el otro puede no estar disponible.

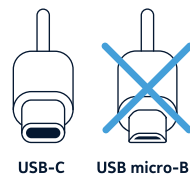


### 2. Cargue la batería y cambie el teléfono encendido

Enchufe un cargador compatible en un tomacorriente de pared, y conecte el cable a su teléfono. Tu teléfono admite el cable USB-C. También puede cargar su teléfono desde una computadora con un cable USB, pero puede tomarse más tiempo.

Si la batería está completamente descargada, puede tardar varios minutos antes de que se encienda el indicador de carga mostrado.

Para encender el teléfono, mantén presionado el botón de encendido. mantenga presionada la tecla hasta que vibre el teléfono. El teléfono te guía a través de la configuración.



Para obtener una guía del usuario en línea y ayuda para la resolución de problemas, ir a <https://lifephone.cn/support>.

### 3- Precauciones de la FCC

Cumplimiento de Normas

Este dispositivo cumple con la Parte 15 de las normas FCC. Su funcionamiento está sujeto a las siguientes condiciones:

1. Este dispositivo no puede causar interferencias perjudiciales.
2. Este dispositivo debe aceptar cualquier interferencia recibida, incluida la que pueda causar un funcionamiento no deseado.

### 4- Modificaciones

Cualquier cambio o modificación no aprobado expresamente por la parte responsable del cumplimiento podría anular la autoridad del usuario para utilizar el equipo.

### 5- Información para el Usuario

Este equipo ha sido probado y se ha determinado que cumple con los límites para un dispositivo digital de Clase B, de acuerdo con la Parte 15 de las normas de la FCC ID: 2BH83-F1. Estos límites están diseñados para proporcionar una protección razonable contra interferencias perjudiciales en instalaciones residenciales.

### 6- Medidas Correctivas

Si este equipo produce interferencias perjudiciales para la recepción de radio o televisión, se recomienda al usuario intentar corregir las interferencias mediante una o más de las siguientes medidas:

- Reorientar o reubicar la antena receptora.
- Aumentar la separación entre el equipo y el receptor.
- Conectar el equipo a una toma de corriente en un circuito diferente al que esté conectado el receptor.
- Consultar con el distribuidor o con un técnico de radio/televisión con experiencia para recibir asistencia técnica.

### 7- Información de Tasa de Absorción Específica (SAR)

Este teléfono celular cumple con los requisitos del gobierno para la exposición a ondas de radio. Las directivas se basan en estándares desarrollados por organizaciones científicas independientes y son evaluadas periódicamente.

### 8- Límite SAR

El límite SAR de EE. UU. (FCC) es de 1,6 W/kg como promedio sobre un gramo de tejido. El dispositivo tipo: (Identificación de FCC: ha sido probado con respecto a este límite. Los valores SAR más altos reportados durante la certificación del producto son:

- Uso en el oído: 0.750 W/kg
- Uso corporal: 0.396 W/kg

### 9- Uso Corporal

Para cumplir con los requisitos de exposición a RF, se debe mantener una distancia mínima de 1,5 cm entre el cuerpo del usuario y el teléfono, incluida la antena. Los accesorios utilizados no deben contener componentes metálicos. El uso de accesorios no compatibles podría no cumplir con los requisitos de exposición a RF y deben evitarse.

### Basado en la tecnología Android™ 16

Android es una marca registrada de Google LLC.