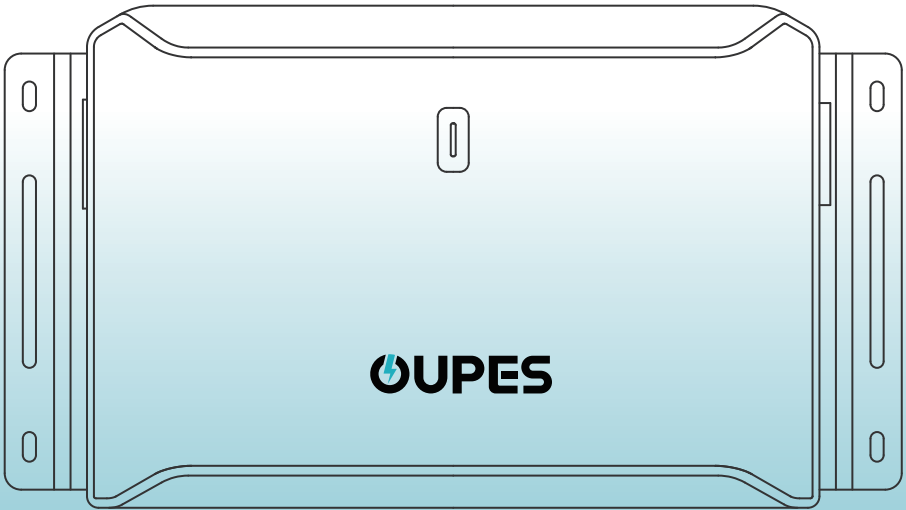


NO POWER OOPS WITH OUPES



User Manual

OUPES 800W-Alternator Charger

Customer service

US Region: Email us: support@oupes.com Call us: +1(209)400-9909 Website: oupes.com

Canada Region: Email us: support.ca@oupes.com Website: ca.oupes.com

Mexico Region: Email us: support.mx@oupes.com Website: mx.oupes.com



Language

English Contents	01-14
French (Table des matières en français)	15-28
Spanish (Tabla de Contenido en Español)	29-42

English Contents

Disclaimer	02
Product List	03
Product Description	04-05
Specifications	04
Overview	05
LED Indicator	05
Instructions for Use	06-12
Wiring	06-07
Mounting	08-09
Power ON/OFF and Connection	10
Charge Mode	11
Reverse Charge Mode	11-12
Battery Maintenance Mode	12
Unplug Cables	12
Storage and Maintenance	13
FAQ(Frequently Asked Question)	13
Certification and Compliance	14

Disclaimer

Before using this product, please read this user manual carefully to ensure that you fully understand the product and can use it correctly. After reading this user manual, please keep it in a safe place for future reference. Improper use of this product may cause serious injury to yourself or others, or result in product damage and property loss. By using this product, you are deemed to have understood, recognized and accepted all the terms and contents of this document. The Company shall not be responsible for any damages caused by the user's failure to use this product in accordance with this user manual.

In accordance with laws and regulations, the company reserves the right of final interpretation of this document and all documents related to this product. This document is subject to change, update, revision or termination without notice.

Please visit our website for the latest product information.

- The company shall not be held responsible for any damage caused by force majeure(e.g. fire, typhoon, flood, earthquake) or use under other abnormal circumstances by the customer.
- The company bears no responsibility for loss caused by the use of non-standard connectors.
- The company shall not be liable for any damage caused by non-compliance with the standard operation.
- Please do not disassemble the product. Otherwise, the warranty will be voided.

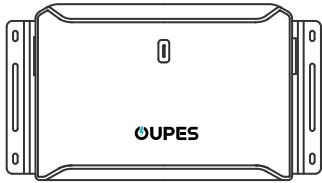
APP

You can connect this product via APP to view information, control the device and personalize settings.

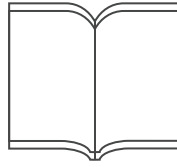
[Scan the QR code to download our Smart Control APP.](#)



What's in the Box



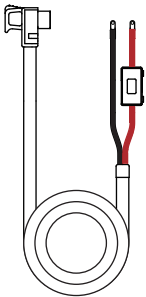
Alternator Charger*1



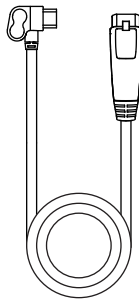
User Manual*1



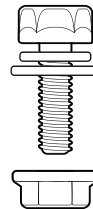
M4.2*16 self-tapping screw*6



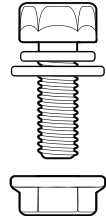
Vehicle Battery Cable with Fuse (5m) *1



Portabel Power station Cable (1m) *1



M4 bolt*4
M4 nut*4



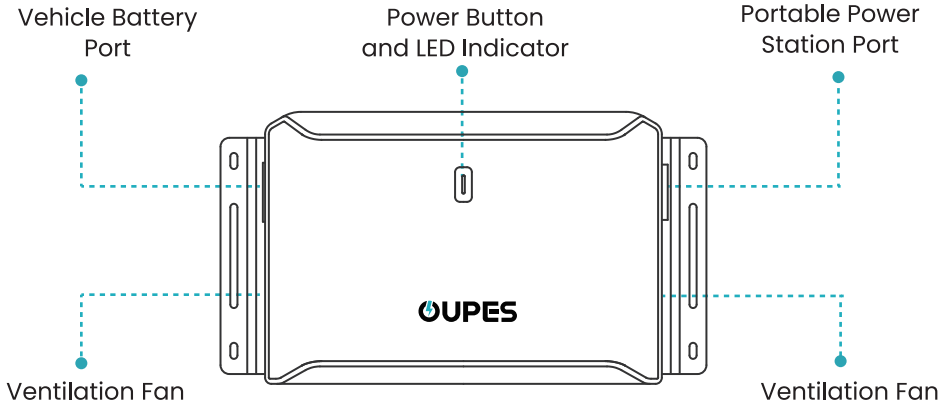
M6 bolt*4
M6 nut*4
(spare for battery)

Product Description

Specifications

Mode		
Charge Mode	Input	12Vdc/24Vdc(11Vdc-31Vdc)
	Output	40Vdc-60Vdc, 800W Max
Reverse Charge Mode	Input	44.6Vdc~60Vdc
	Output	14.2Vdc/27.6Vdc, 800W Max
Battery Maintenance Mode	Input	44.6Vdc~60Vdc
	Output	14.2Vdc/27.6Vdc, 100W Max
General Info		
Rated Current of Fuse Cable	125A	
Protection Type	Overcurrent Protection, Short Circuit Protection, Over Voltage Protection, Under Voltage Protection, High Temperature Protection, Low Temperature Protection.	
Cable Gauge	6AWG(13.3mm ²)	
Working Temperature	-4°F~140°F(-20°C~60°C)	
Storage Temperature	-22°F~158°F(-30°C~70°C)	
Storage Humidity	≤95%	
Dimension	10.73*6.0*3.13in(272.5*152.5*79.6mm)	
Net Weight	2.45lb(1.11kg)	

Overview



LED Indicator

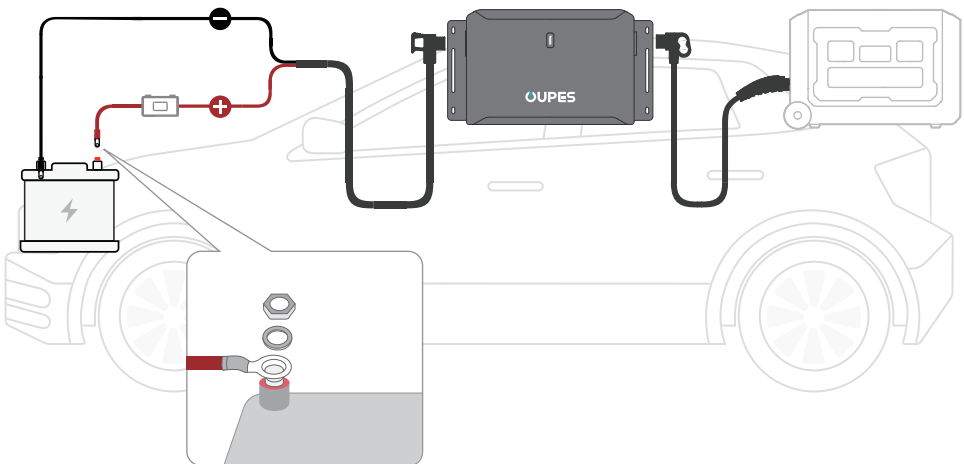
Color	State	Indication
Green	Solid	In Charge Mode.
	Flash	Charge Mode in standby.
White	Solid	In Reverse Charge Mode.
	Flash	Reverse Charge Mode in standby.
Blue	Solid	In Battery Maintenance Mode.
	Flash	Battery Maintenance Mode in standby.
Red	Solid	Error Warning. Check APP for details.
	Flash	Disconnecting from APP, quick flash indicates disconnecting and slow flash indicates successful disconnection.

Instructions for use

Wiring

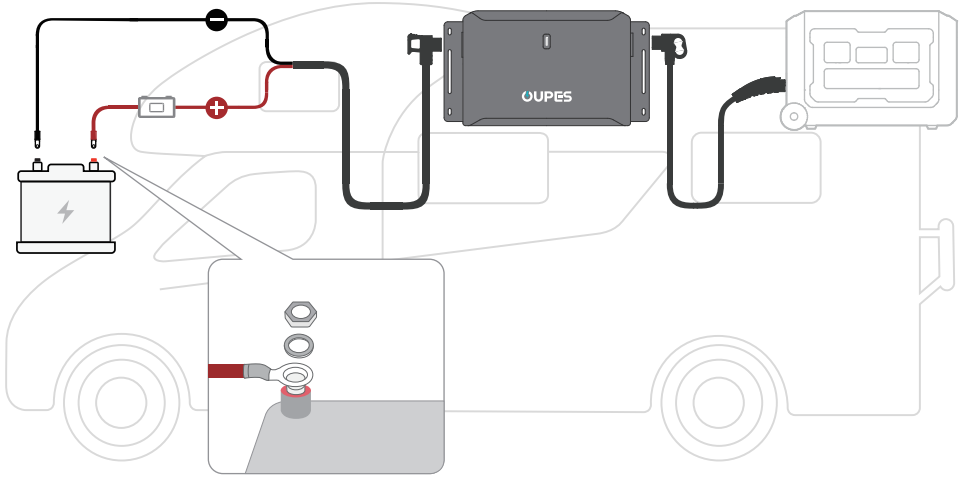
Tools: spanner, insulating gloves

- 1 Turn off the vehicle, alternator charger and portable power station to avoid potential short circuit damaging the portable power station.
- 2 Unscrew the positive terminal(+) of the vehicle starter battery or RV house battery and connect it with ring terminal of red cable on vehicle battery cable. Then tighten the terminal.
- 3 Unscrew the negative terminal(-) of the vehicle starter battery or RV house battery and connect it with ring terminal of black cable on vehicle battery cable. Then tighten the terminal.
- 4 Connect vehicle battery cable to vehicle battery port on the alternator charger.
- 5 Connect portable power station cable to the portable power station port on the alternator charger, and connect another side to the portable power station. And then start the vehicle.



Instructions for use

Wiring



Notice:

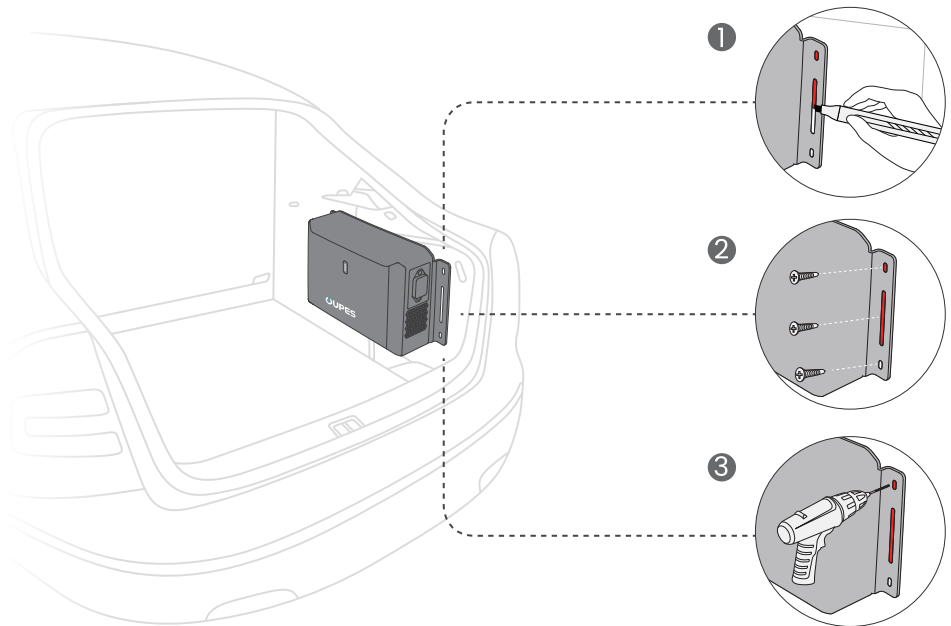
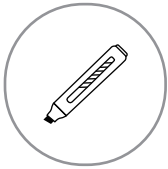
1. It is recommended to be installed by a professional or under the guidance of a professional.
2. When wiring, please wear protective equipment such as goggles and insulating gloves, etc.
3. Insufficient torque may result in a loose connection, leading cables melting.
4. Make sure the ring terminals, washers and nuts are in the correct order.

Mounting

Tool: electric drill, marker pen, goggles, insulating gloves, spanner

Method 1:

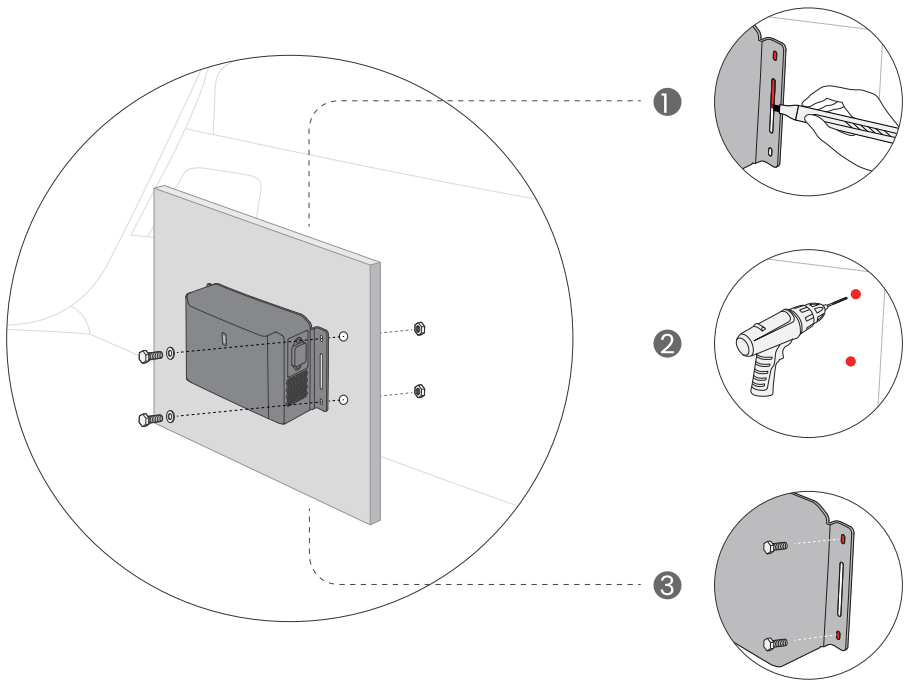
- 1 Use the alternator charger to locate the drilling positions and mark them with a marker pen on a stable and flat surface on the vehicle.
- 2 Use electric drill to screw 6*M4.2 self-tapping screws through the holes of the alternator charger into the surface.



Mounting

Method 2:

- 1 Use the alternator charger to locate the drilling positions and mark them with a marker pen on a stable and flat surface.
- 2 Drill 4 holes of 4mm diameter.
- 3 Fix the installation surface to the back of the charger with 4*M4 bolts.
- 4 Insert 4*M4 bolts through the holes of the alternator charger into the drilling holes and then tighten the M4 nuts.



- 1 When wiring, it is necessary to avoid high-temperature, sharp, and abrasive positions, and properly fix the wire to avoid worn-out or loose interface caused by shaking.
- 2 To maintain good ventilation at all times, do not embedded-installed the alternator charger and be careful not to cover the alternator charger with blankets, etc.

Power ON/OFF and Connection

1

Power ON: Short press the power button for 1 second to turn on the alternator charger.

2

Working State: When powered on, quickly press the power button twice in a row to start working or stop working.

3

Switching Modes: When powered on, short press the power button for 1 second to switch modes.

4

Power OFF: Long press the power button for 3 seconds to turn off the alternator charger.

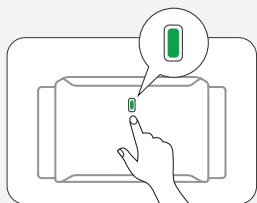
5

Download APP and turn on the bluetooth. Connect the alternator charger to the APP following the steps on APP.

6

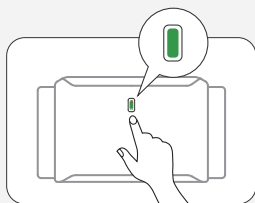
Disconnection: Long press the power button for 5 seconds to disconnect from the APP.

1



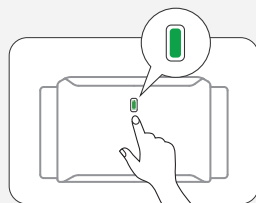
ON ⌚ 1S

2



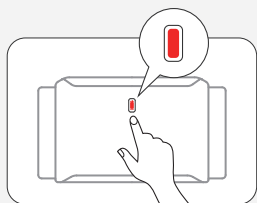
Working State 🖱️ x 2

3



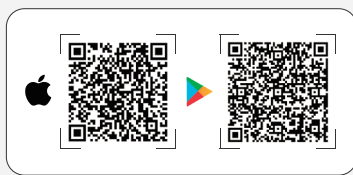
Switching Modes ⌚ 1S

4



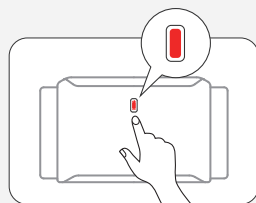
OFF ⌚ 3S

5



Download APP

6



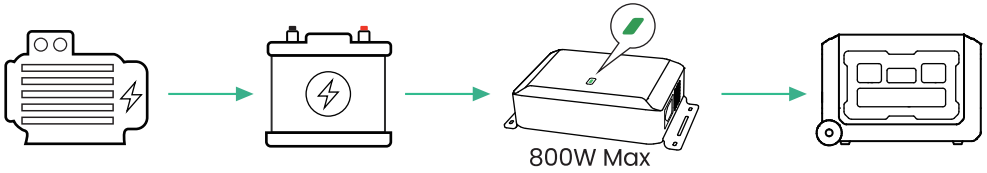
Disconnect ⌚ 5S

Notice:

- 1 The charge mode is enabled by default when the alternator charger is turned on for the first time. After turned on again, the alternator charger will maintain last working state.
- 2 To ensure the alternator charger functions steadily, please turn on the portable power station or extra battery after completing wiring according to the guidance, and then start the vehicle to charge.

Charge Mode

Vehicle alternator charges vehicle battery, power flows from vehicle starter battery or RV house battery to the alternator charger, and then to the power station.



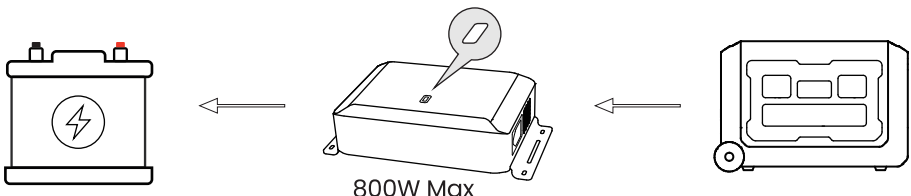
- 1 When the vehicle is in motion, the alternator charger will charge the portable power station or extra battery by the vehicle alternator's redundant power.
- 2 To prevent the vehicle starter battery or RV house battery from overdischarging, the alternator charger will detect the battery voltage in Charge Mode. If the measured value is lower than the charger's starting voltage, the charger will stop working.

Notice:

- 1 In Charge Mode, the actual output power is influenced by the motion state and the model of the vehicle.
- 2 Pre-charging mode is enabled by default at 200W for the first minute, and the power will be adjusted to the value you set.

Reverse Charge Mode

Power flows from the power station to the alternator charger, and then to vehicle starter battery or RV house battery.



Reverse Charge Mode

After the portable power station or extra battery is turned on, the alternator charger can charge vehicle starter battery or RV house battery at a maximum power of 800W to power parking air conditioning system, RV lighting, tailgate lift.

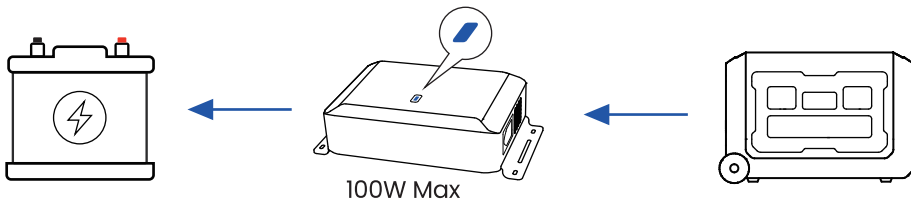
Notice:

Pre-charging mode is enabled by default at 200W for the first minute, and the power will be adjusted to the value you set.

Battery Maintenance Mode

Power Flow:

Power flows from the power station to the alternator charger, and then to vehicle starter battery or RV house battery.



Notice:

1. After the portable power station or extra battery is turned on, the alternator charger can charge the vehicle starter battery that have not been used for a long time.
2. It ensures that the vehicle starter battery is fully charged if needed and extend the lifespan of the battery.

Unplug Cables

- 1 Turn off the portable power station or extra battery and turn off the alternator charger.
- 2 Unplug all the cables.

Storage and Maintenance

- ① Please use dry, soft, and clean cloth or paper towels to clean the product.
- ② Please keep the product away from water resources, heat resources, inflammables and chemicals, etc.
- ③ Check the terminals and cables every month. If all the terminals are tight and cables are cracked, corroded or abraded, please change terminals and cables with the same gauge.
- ④ Please store the product in a dry and ventilated environment, the recommended storage temperature is: $-22^{\circ}\text{F}\sim 158^{\circ}\text{F}$ ($-30^{\circ}\text{C}\sim 70^{\circ}\text{C}$)

FAQ



Scan QC code for FAQ.

Certification and Compliance

FCC-warning

This device complies with part 15 of the FCC Rules. Operation is subject to the following two conditions: (1) This device may not cause harmful interference, and (2) this device must accept any interference received, including interference that may cause undesired operation.

Any changes or modifications not expressly approved by the party responsible for compliance could void the user's authority to operate the equipment.

Note:

This equipment has been tested and found to comply with the limits for a Class B digital device, pursuant to part 15 of the FCC Rules. These limits are designed to provide reasonable protection against harmful interference in a residential installation. This equipment generates uses and can radiate radio frequency energy and, if not installed and used in accordance with the instructions, may cause harmful interference to radio communications. However, there is no guarantee that interference will not occur in a particular installation. If this equipment does cause harmful interference to radio or television reception, which can be determined by turning the equipment off and on, the user is encouraged to try to correct the interference by one or more of the following measures:

- (1) Reorient or relocate the receiving antenna.
- (2) Increase the separation between the equipment and receiver.
- (3) Connect the equipment into an outlet on a circuit different from that to which the receiver is connected.
- (4) Consult the dealer or an experienced radio/TV technician for help.

This equipment complies with FCC radiation exposure limits set forth for an uncontrolled environment.

This equipment should be installed and operated with minimum distance 20cm between the radiator & your body.

Table des matières

Clause de non-responsabilité	16
Liste des applications et des produits	17
Description du produit	18-19
Spécifications	18
Aperçu	19
Indicateur LED	19
Instructions d'utilisation	20-26
Câblage	20-21
Montage	21-22
Mise sous/hors tension et connexion	23
Mode de charge	24
Mode de charge inversée	24-25
Mode d'entretien de la batterie	06
Débrancher les câbles	06
Stockage et entretien	27
FAQ (Questions fréquemment posées)	27
Certification et conformité	28

Clause de non-responsabilité

Avant d'utiliser ce produit, veuillez lire attentivement ce manuel d'utilisation pour vous assurer de bien comprendre le produit et de pouvoir l'utiliser correctement. Après avoir lu ce manuel d'utilisation, veuillez le conserver dans un endroit sûr pour consultation ultérieure. Une utilisation incorrecte de ce produit peut entraîner des blessures graves pour vous-même ou autrui, ainsi que des dommages au produit et des pertes matérielles. En utilisant ce produit, vous êtes réputé(e) avoir compris, reconnu et accepté l'ensemble des termes et du contenu de ce document. La société ne saurait être tenue responsable des dommages causés par le non-respect de ce manuel d'utilisation lors de l'utilisation du produit.

Conformément aux lois et règlements, la société se réserve le droit d'interprétation finale du présent document ainsi que de tous les documents relatifs à ce produit. Ce document est susceptible d'être modifié, mis à jour, révisé ou résilié sans préavis. Veuillez consulter notre site web pour obtenir les dernières informations sur ce produit.

- La société ne peut être tenue responsable de tout dommage causé par un cas de force majeure (par exemple, incendie, typhon, inondation, tremblement de terre) ou par une utilisation du client dans d'autres circonstances anormales.
- La société n'assume aucune responsabilité pour les pertes causées par l'utilisation de connecteurs non standard.
- La société ne sera pas responsable des dommages causés par le non-respect du fonctionnement standard.
- Veuillez ne pas démonter le produit. Dans le cas contraire, la garantie sera annulée.

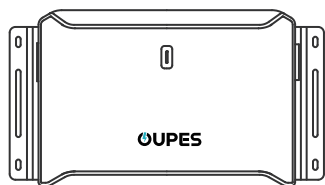
Application

Vous pouvez connecter ce produit via l'application pour afficher des informations, contrôler l'appareil et personnaliser les paramètres.

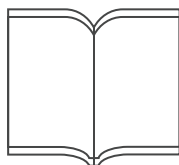
[Scannez le code QR pour télécharger notre application Smart Control.](#)



Ce qu'il y a dans la boîte



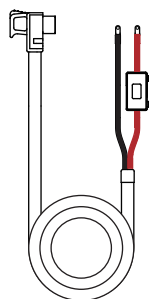
Chargeur d'alternateur *1



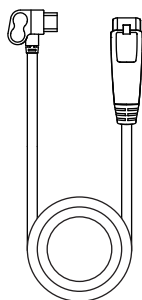
Manuel d'utilisation *1



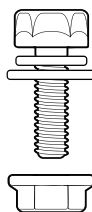
Vis auto-taraudeuse M4.2*16 *6



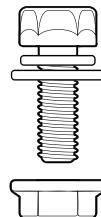
Câble de batterie de véhicule avec fusible (5 m) *1



Câble de station d'alimentation portable (1 m) *1



Boulon M4 *4
Écrou M4 *4



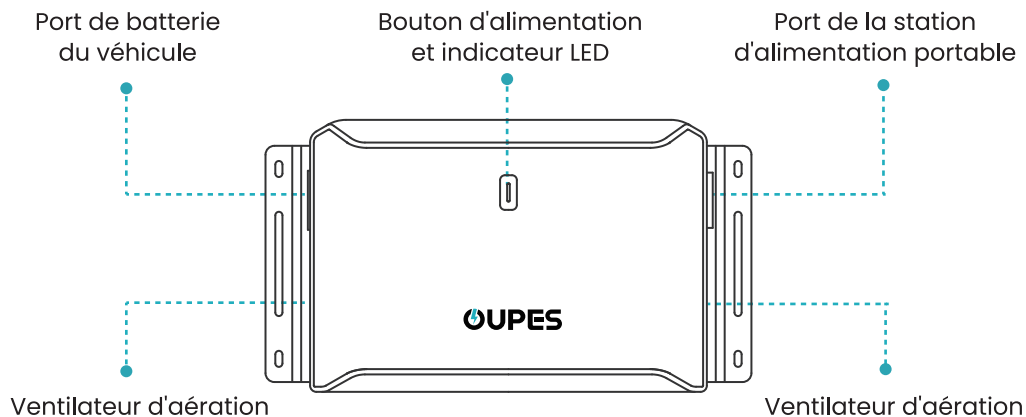
Boulon M6 *4 Écrou M6 *4 (de rechange pour batterie)

Description du produit

Spécifications

Mode		
Mode de charge	Entrée	12 Vcc / 24 Vcc (11 Vcc - 31 Vcc)
	Sortie	40 Vcc - 60 Vcc, 800 W max.
Mode de charge inversée	Entrée	44,6 Vcc~60 Vcc
	Sortie	14,2 Vcc / 27,6 Vcc, 800 W max.
Mode de maintenance de la batterie	Entrée	44,6 Vcc~60 Vcc
	Sortie	14,2 Vcc / 27,6 Vcc, 100 W max.
Informations générales		
Courant nominal du câble fusible	125 A	
Type de protection	Protection contre les surintensités, protection contre les courts-circuits, protection contre les surtensions, protection contre les sous-tensions, protection contre les hautes températures, protection contre les basses températures.	
Calibre du câble	6 AWG (13,3 mm)	
Température de fonctionnement	-4 °F~140 °F (-20 °C~60 °C)	
Température de stockage	-22 °F~158 °F (-30 °C~70 °C)	
Humidité de stockage	≤ 95%	
Dimension	10,73*6,0*3,13 po (272,5*152,5*79,6 mm)	
Poids net	2,45 lb (1,11 kg)	

Aperçu



Indicateur LED

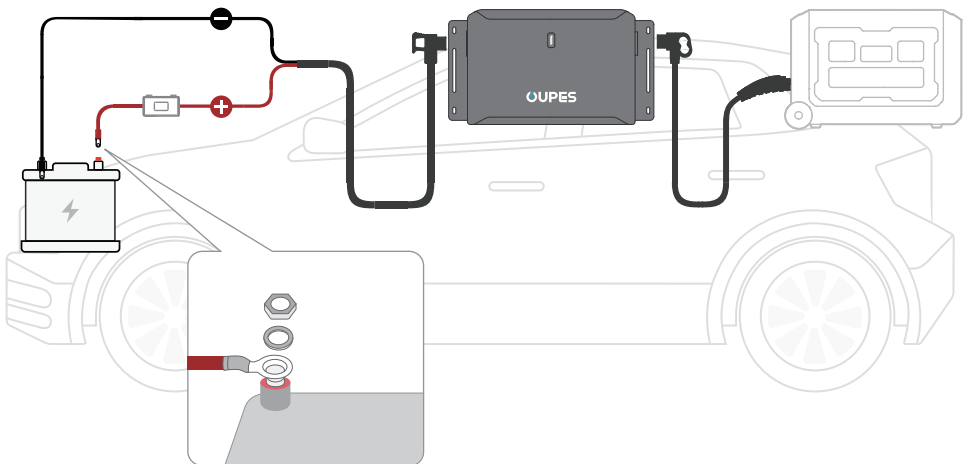
Couleur	État	Indication
Vert	Fixe	En mode de charge.
	Clignotant	Mode de charge en veille.
Blanc	Fixe	En mode de charge inversée.
	Clignotant	Mode de charge inversée en veille.
Bleu	Fixe	En mode d'entretien de la batterie.
	Clignotant	Mode d'entretien de la batterie en veille.
Rouge	Fixe	Avertissement d'erreur. Consultez l'application pour plus de détails.
	Clignotant	Déconnexion de l'application : un clignotement rapide indique la déconnexion et un clignotement lent indique une déconnexion réussie.

Instructions d'utilisation

Câblage

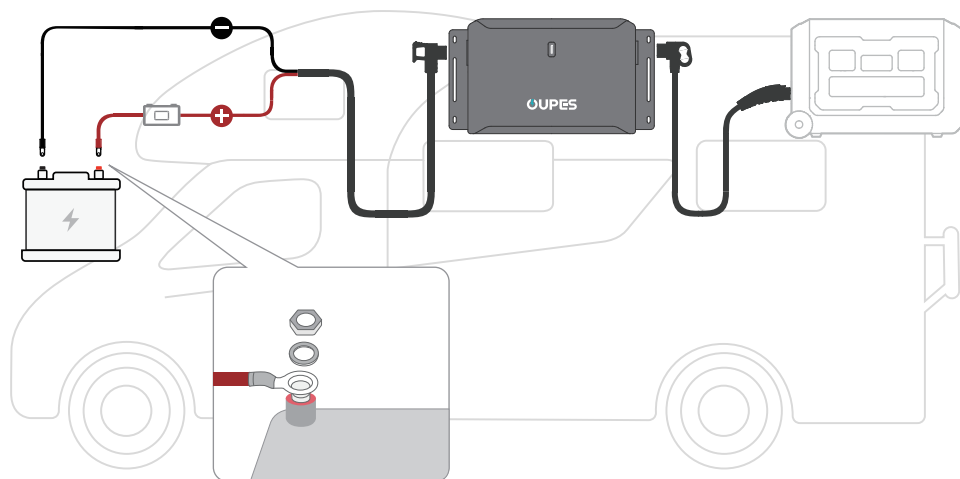
Outils : clé, gants isolants

- 1 Éteignez le véhicule, le chargeur d'alternateur et la station d'alimentation portable pour éviter tout court-circuit potentiel qui pourrait endommager la station d'alimentation portable.
- 2 Dévissez la borne positive (+) de la batterie de démarrage du véhicule ou de la batterie de logement du camping-car, puis connectez-la à la cosse à œil du câble rouge du câble de batterie du véhicule. Serrez ensuite la borne.
- 3 Dévissez la borne négative (-) de la batterie de démarrage du véhicule ou de la batterie de logement du camping-car, puis connectez-la à la cosse à œil du câble noir du câble de batterie du véhicule. Serrez ensuite la borne.
- 4 Connectez le câble de la batterie du véhicule au port de batterie du véhicule sur le chargeur d'alternateur.
- 5 Connectez le câble de la station d'alimentation portable au port de la station d'alimentation portable du chargeur d'alternateur, puis connectez l'autre extrémité à la station d'alimentation portable. Démarrez ensuite le véhicule.



Instructions d'utilisation

Câblage



Attention :

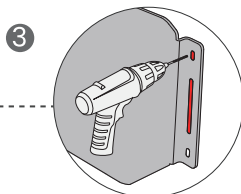
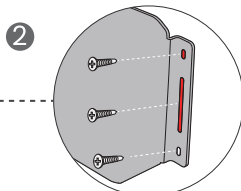
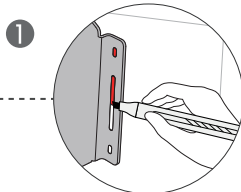
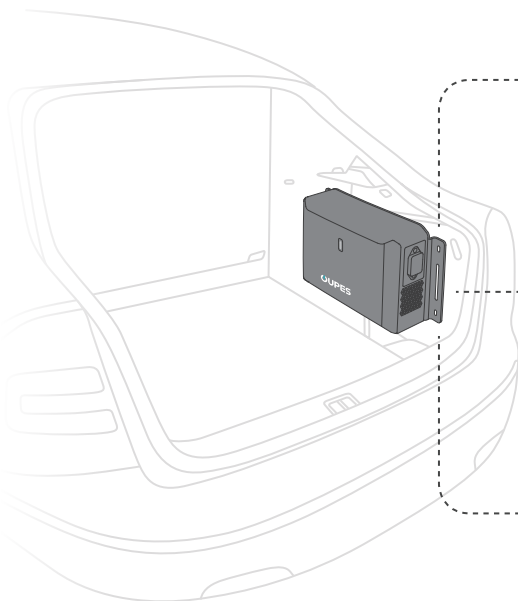
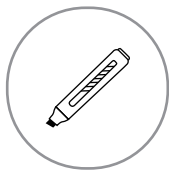
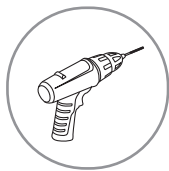
1. Il est recommandé de le faire installer par un professionnel ou sous la supervision d'un professionnel.
2. Lors du câblage, veuillez porter des équipements de protection tels que des lunettes de protection, des gants isolants, etc.
3. Un couple de serrage insuffisant peut entraîner une mauvaise connexion et la fusion des câbles.
4. Vérifiez que les cosses à œil, les rondelles et les écrous sont dans le bon ordre.

Montage

Outils : perceuse électrique, marqueur, lunettes de protection, gants isolants, clé

Méthode 1

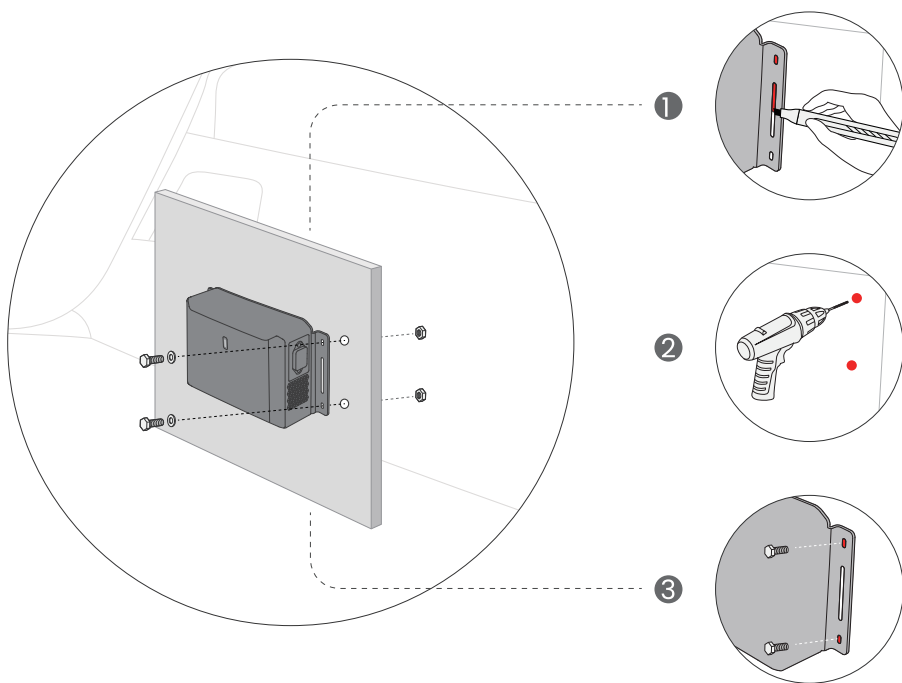
- 1 Utilisez le chargeur d'alternateur pour déterminer les positions de perçage, puis marquez-les au marqueur sur une surface stable et plane du véhicule.
- 2 Utilisez une perceuse électrique pour visser 6 vis auto-taraudeuses de type M4.2 à travers les trous du chargeur à alternateur et dans la surface.



Montage

Méthode 2 :

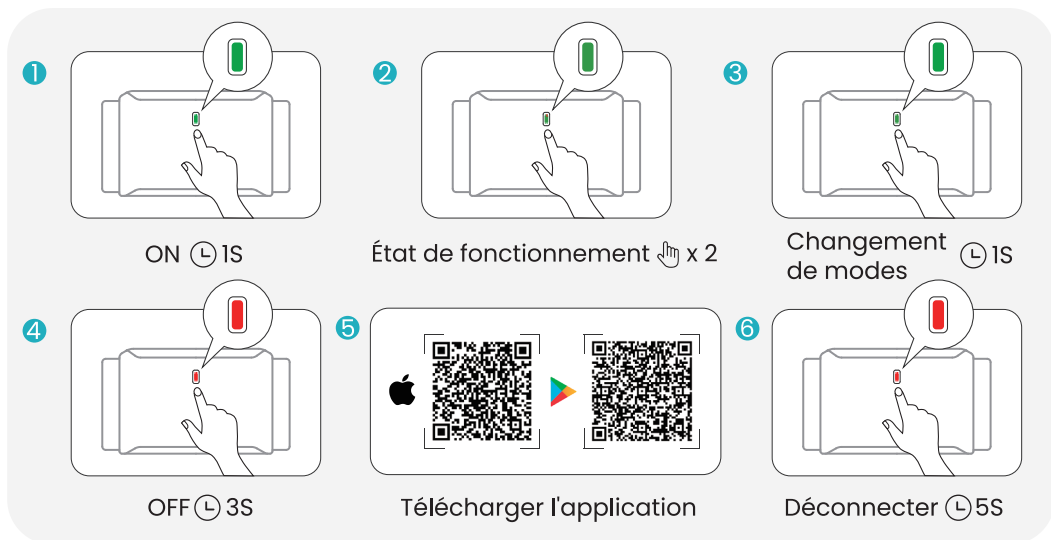
- 1 Utilisez le chargeur d'alternateur pour déterminer les positions de perçage, puis marquez-les au marqueur sur une surface stable et plane.
- 2 Percez 4 trous de 4 mm de diamètre.
- 3 Fixez la surface d'installation à l'arrière du chargeur avec 4 boulons de type M4.
- 4 Insérez 4 boulons de type M4 à travers les trous du chargeur d'alternateur et dans les trous de perçage, puis serrez les écrous M4.



- 1 Lors du câblage, il faut éviter les positions à haute température, aiguës et abrasives, et fixer correctement le fil pour prévenir l'usure ou le desserrage de l'interface dû au mouvement de secousse.
- 2 Pour assurer une bonne ventilation en permanence, n'installez pas le chargeur d'alternateur de manière encastrée et veillez à ne pas le recouvrir avec des couvertures ou des objets similaires.

Mise sous/hors tension et connexion

- | | | |
|--|---|--|
| <p>1 Mise sous tension : Appuyez brièvement sur le bouton d'alimentation pendant 1 seconde pour mettre le chargeur d'alternateur sous tension.</p> | <p>2 État de fonctionnement : Une fois le chargeur sous tension, appuyez rapidement deux fois de suite sur le bouton d'alimentation pour lancer ou arrêter son fonctionnement.</p> | <p>3 Changement de modes : Une fois le chargeur sous tension, appuyez brièvement sur le bouton d'alimentation pendant 1 seconde pour changer de mode.</p> |
| <p>4 Mise hors tension : Appuyez longuement sur le bouton d'alimentation pendant 3 secondes pour mettre le chargeur d'alternateur hors tension.</p> | <p>5 Téléchargez l'application et activez le Bluetooth. Connectez le chargeur d'alternateur à l'application en suivant les étapes indiquées dans l'application.</p> | <p>6 Déconnexion : Appuyez longuement sur le bouton d'alimentation pendant 5 secondes pour se déconnecter de l'application.</p> |

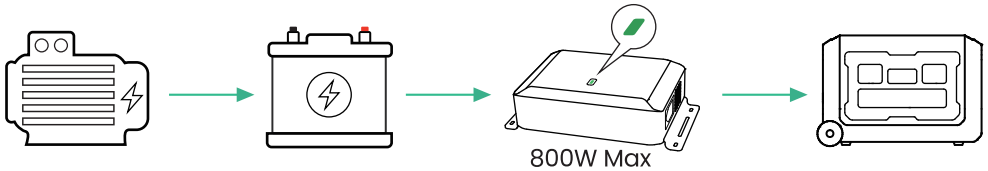


Attention :

- 1** Lorsque le chargeur d'alternateur est allumé pour la première fois, le mode de charge est activé par défaut. Après avoir été allumé à nouveau, le chargeur d'alternateur maintiendra son dernier état de fonctionnement.
- 2** Pour garantir le fonctionnement stable du chargeur d'alternateur, veuillez allumer la station d'alimentation portable ou la batterie supplémentaire après avoir achevé le câblage selon les instructions, puis démarrer le véhicule pour commencer la charge.

Mode de charge

L'alternateur du véhicule charge la batterie du véhicule ; l'énergie circule depuis la batterie de démarrage du véhicule ou la batterie de logement du camping-car, passe par le chargeur d'alternateur, puis parvient à la station d'alimentation.



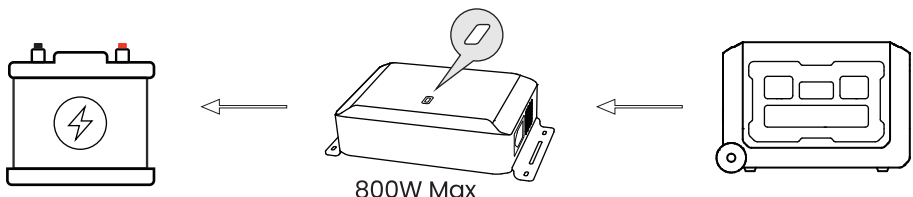
- 1 Lorsque le véhicule est en mouvement, le chargeur d'alternateur chargera la station d'alimentation portable ou la batterie supplémentaire à l'aide de l'énergie redondante de l'alternateur du véhicule.
- 2 Pour éviter la décharge excessive de la batterie de démarrage du véhicule ou de la batterie de logement du camping-car, le chargeur d'alternateur détectera la tension de la batterie en mode de charge. Si la valeur mesurée est inférieure à la tension de démarrage du chargeur, le chargeur cessera de fonctionner.

Attention :

- 1 En mode de charge, la puissance de sortie réelle est influencée par l'état de mouvement du véhicule et par le modèle du véhicule.
- 2 Le mode de pré-charge est activé par défaut à 200 W durant la première minute, puis la puissance sera ajustée à la valeur que vous avez réglée.

Mode de charge inversée

L'énergie circule depuis la station d'alimentation, passe par le chargeur d'alternateur, puis parvient à la batterie de démarrage du véhicule ou à la batterie de logement du camping-car.



Mode de charge inversée

Une fois la station d'alimentation portable ou la batterie supplémentaire allumée, le chargeur d'alternateur peut charger la batterie de démarrage du véhicule ou la batterie de logement du camping-car avec une puissance maximale de 800 W, afin d'alimenter le système de climatisation en stationnement, l'éclairage du camping-car et le hayon élévateur.

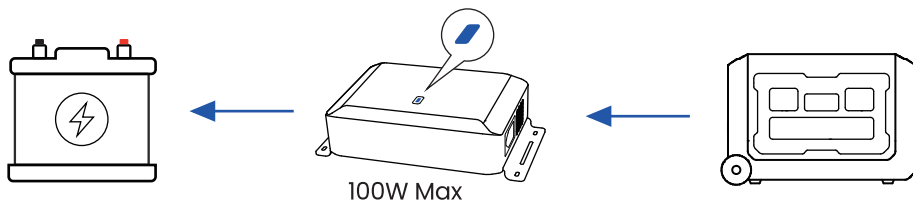
Attention:

Le mode de pré-charge est activé par défaut à 200 W durant la première minute, puis la puissance sera ajustée à la valeur que vous avez réglée.

Mode d'entretien de la batterie

Flux de puissance:

L'énergie circule depuis la station d'alimentation, passe par le chargeur d'alternateur, puis parvient à la batterie de démarrage du véhicule ou à la batterie de logement du camping-car.



Attention:

1. Une fois la station d'alimentation portable ou la batterie supplémentaire allumée, le chargeur d'alternateur peut charger la batterie de démarrage du véhicule qui n'a pas été utilisée depuis longtemps.
2. Cela garantit que la batterie de démarrage du véhicule est complètement chargée si nécessaire et prolonge la durée de vie de la batterie.

Débrancher les câbles

- 1 Éteignez la station d'alimentation portable ou la batterie supplémentaire, puis éteignez le chargeur d'alternateur.
- 2 Débranchez tous les câbles.

Stockage et entretien

- 1 Veuillez nettoyer le produit avec un tissu sec, doux et propre ou des serviettes en papier.
- 2 Veuillez garder le produit à l'écart des sources d'eau, des sources de chaleur, des matières inflammables, des produits chimiques, etc.
- 3 Vérifiez les bornes et les câbles chaque mois. Si toutes les bornes sont serrées, mais que les câbles sont fendus, corrodés ou abîmés par l'usure, veuillez remplacer les bornes et les câbles par des modèles de même calibre.
- 4 Veuillez stocker le produit dans un environnement sec et ventilé ; la température de stockage recommandée est : -22 °F~158 °F (-30 °C~70 °C)

Questions fréquemment posées



Scannez le code QR pour accéder à la FAQ.

Avertissement de la FCC

Cet appareil est conforme à la partie 15 des règlements de la FCC. Le fonctionnement est soumis aux deux conditions suivantes : (1) Cet appareil ne doit pas causer d'interférences nuisibles, et (2) cet appareil doit accepter toute interférence reçue, y compris celles pouvant provoquer un fonctionnement indésirable. Toute modification ou changement non expressément approuvé par la partie responsable de la conformité pourrait annuler le droit de l'utilisateur à utiliser l'équipement.

Attention :

Cet équipement a été testé et déclaré conforme aux limites d'un appareil numérique de classe B, conformément à la partie 15 des règles de la FCC. Ces limites sont conçues pour offrir une protection raisonnable contre les interférences nuisibles dans une installation résidentielle. Cet équipement génère, utilise et peut émettre de l'énergie de fréquence radio et, s'il n'est pas installé et utilisé conformément aux instructions, il peut causer des interférences nuisibles aux communications radio. Cependant, il n'y a aucune garantie que des interférences ne se produiront pas lors d'une installation particulière. Si cet équipement provoque des interférences nuisibles à la réception radio ou télévisuelle, ce qui peut être déterminé en éteignant et en rallumant l'équipement, l'utilisateur est encouragé à essayer de corriger les interférences en prenant une ou plusieurs des mesures suivantes :

- (1) Réorienter ou déplacer l'antenne de réception.
- (2) Augmenter la distance entre l'équipement et le récepteur.
- (3) Brancher l'appareil sur une prise de courant située sur un circuit différent de celui sur lequel le récepteur est branché.
- (4) Pour toute aide, vous pouvez contacter le revendeur ou un technicien radio/TV expérimenté.

Cet équipement est conforme aux limites d'exposition aux rayonnements de la FCC établies pour un environnement non contrôlé.

Cet équipement doit être installé et utilisé avec une distance minimale de 20 cm entre le radiateur et votre corps.

Tabla de Contenido

Descargo de Responsabilidad	30
Aplicación y Lista de Productos	31
Descripción del Producto	32-33
Especificaciones	32
Resumen	33
Indicador LED	33
Instrucciones de Uso	34-40
Cableado	34-35
Montaje	36-36
Encendido/Apagado y Conexión	37
Modo de Carga	38
Modo de Carga Inversa	38-39
Modo de Mantenimiento de la Batería	40
Desconectar Cables	40
Almacenamiento y Mantenimiento	41
FAQ (Preguntas frecuentes)	41
Certificación y Cumplimiento	42

Descargo de responsabilidades

Antes de usar este producto, consulte cuidadosamente este manual del usuario para asegurarse de que comprende completamente el producto y puede usarlo correctamente. Después de leer este manual del usuario, consulte mantener protocolo en un lugar seguro para futuras referencias. El uso incorrecto de este producto puede causar lesiones graves a usted u otras personas, o provocar daños al producto y pérdida de propiedad. Al usar este producto, se considera que ha comprendido, reconocido y aceptado todos los términos matemáticos y contenidos de documento. La Empresa no será responsable de ningún daño causado por el incumplimiento del usuario al utilizar este producto de acuerdo con este manual del usuario. De acuerdo con las leyes y regulaciones, la empresa se reserva el derecho de la versión interpretación de este documento y todos los documentos relacionados con este producto. Este documento está sujeto a cambios, actualizaciones, revisiones o terminación sin previo aviso.

Por favor visite nuestro sitio web para obtener la información más reciente del producto.

- La empresa no será responsable de ningún daño causado por fuerza mayor (por ejemplo, incendio, tifón, inundación, terremoto) o por el uso en otras circunstancias anómalas por parte del cliente.
- La empresa no asume responsabilidad por pérdidas causadas por el uso de conectores no estándar.
- La empresa no será responsable de ningún daño causado por el incumplimiento de la operación estándar.
- Por favor, no desmonte el producto. De lo contrario, la garantía quedará anulada.

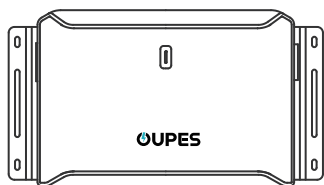
Aplicación

Puede conectar este producto a través de la aplicación para consultar valores, controlar el dispositivo y personalizar la configuración.

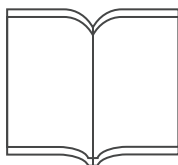
[Escanee el código QR para descargar nuestra aplicación Smart Control.](#)



¿Qué hay en la Caja?



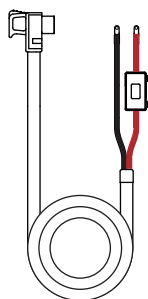
Cargador Alternador *1



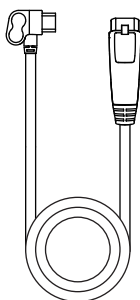
Manual del Usuario *1



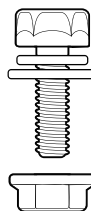
Tornillo autorros-
cante M4.2*16 *6



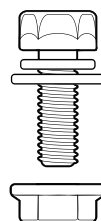
Cable de Batería
para Vehículos con
Fusible (5 m) *1



Cable de la
Estación de Energía
Portátil (1 m) *1



Perno M4*4
Trueca M4*4



Perno M6*4 Trueca
M6*4 (reserva
para batería)

Descripción del Producto

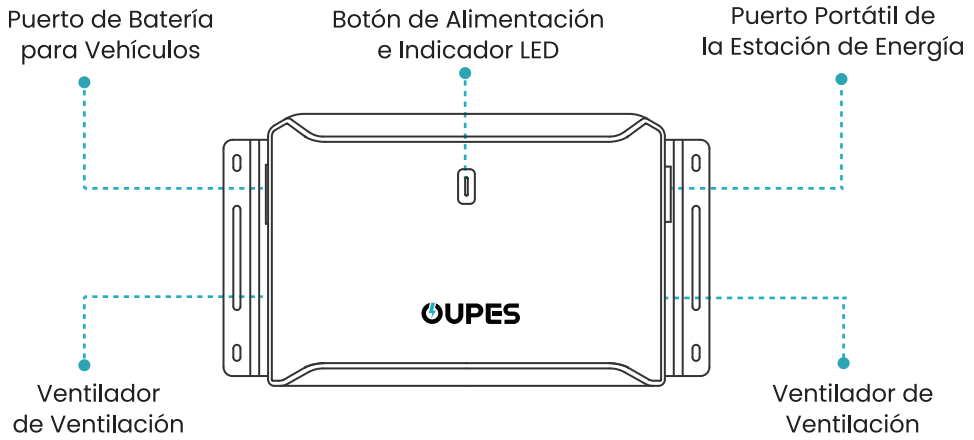
Especificaciones

Modo		
Modo de Carga	Entrada	12 Vcc/24 Vcc (11 Vcc-31 Vcc)
	Salida	40 Vcc-60 Vcc, 800 W Máx.
Modo de Carga Inversa	Entrada	44,6 Vcc~60 Vcc
	Salida	14,2 Vcc/27,6 Vcc, 800 W Máx.
Modo de Mantenimiento de la Batería	Entrada	44,6 Vcc~60 Vcc
	Salida	14,2 Vcc/27,6 Vcc, 100 W Máx.

Información General

Corriente Nominal del Cable de Fusible	125 A
Tipo de Protección	Protección de sobrecorriente, protección de cortocircuito, protección de sobrevoltaje, protección de bajo voltaje, protección de alta temperatura, protección de baja temperatura.
Margen de cable	6AWG(13.3mm ²)
Temperatura de Funcionamiento	-4 °F~140 °F (-20 °C~60 °C)
Temperatura de Almacenamiento	-22 °F~158 °F(-30 °C~70 °C)
Humedad de Almacenamiento	≤95%
Dimensiones	10,73*6,0*3,13 pulg. (272,5*152,5*79,6 mm)
Peso Neto	2,45 lb (1,11 kg)

Resumen



Indicador LED

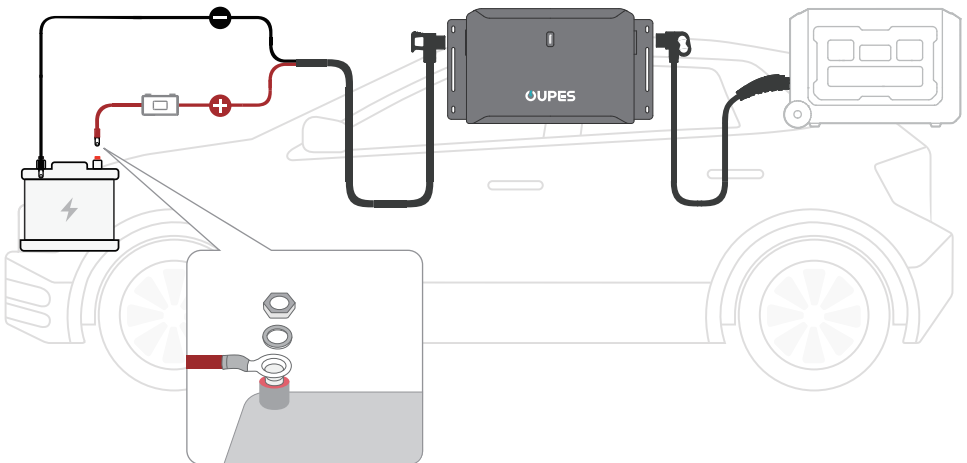
Color	Estado	Indicación
Verde	Sólido	En modo de carga.
	Parpadeando	Modo de carga en espera.
Blanco	Sólido	En modo de carga inversa.
	Parpadeando	Modo de carga inversa en espera.
Azul	Sólido	En modo de mantenimiento de la batería.
	Parpadeando	Modo de mantenimiento de la batería en espera.
Rojo	Sólido	Advertencia de Error. Consulte la aplicación para obtener más detalles.
	Parpadeando	Al desconectarse de la aplicación, el parpadeo rápido indica desconectarse y el lento indica desconectarse con éxito.

Instrucciones de uso

Cableado

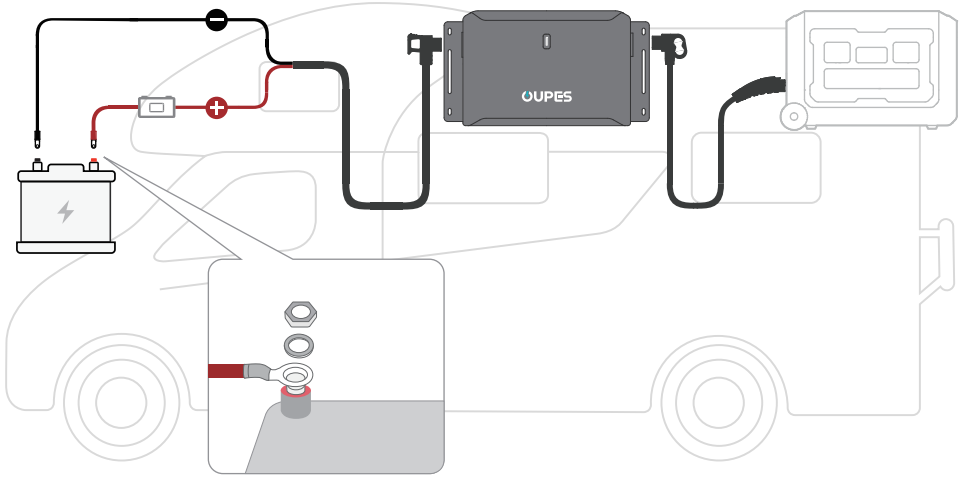
Herramientas: llave inglesa, guantes aislantes

- 1 Apague el vehículo, el cargador alternador y la estación de energía portátil para evitar posibles cortocircuitos que dañen la estación de energía portátil.
- 2 Desenrosque la terminal positiva (+) de la batería de arranque del vehículo o la batería de la casa RV y conéctela con la terminal en anillo del cable rojo en el cable de la batería del vehículo. Luego apriete la terminal.
- 3 Desenrosque la terminal negativa (-) de la batería de arranque del vehículo o la batería de la casa RV y conéctela con la terminal en anillo del cable negro en el cable de la batería del vehículo. Luego apriete la terminal.
- 4 Conecte el cable de la batería del vehículo al puerto correspondiente en el cargador alternador.
- 5 Conecte el cable de la estación de energía portátil al puerto correspondiente en el cargador alternador y conecte el otro lado a la estación de energía portátil. Y luego enciende el vehículo.



Instrucciones de uso

Cableado



Aviso:

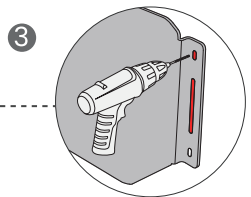
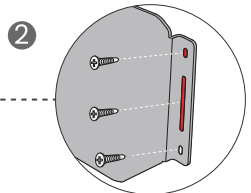
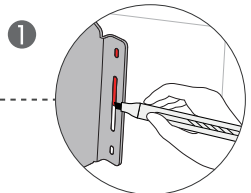
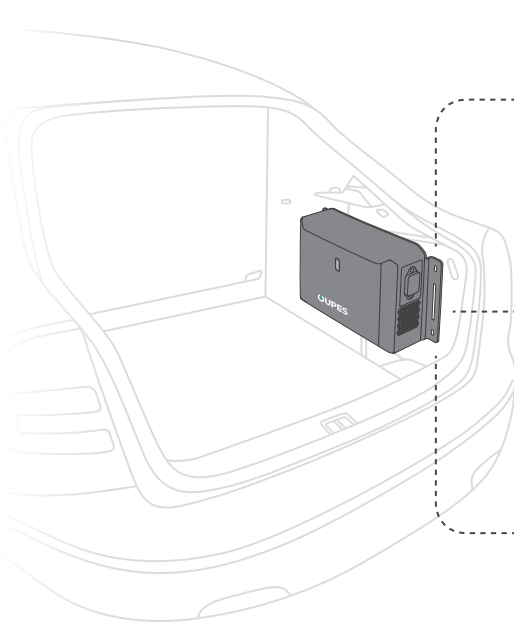
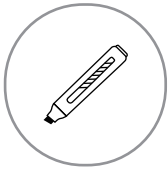
1. Se recomienda que lo instale un profesional o bajo la dirección de un profesional.
2. Al cablear, use equipo de protección como gafas y guantes aislantes, etc.
3. La falta de torque puede provocar una conexión suelta, lo que hace que los cables se derritan.
4. Asegúrese de que las terminales de anillo, arandelas y truecas estén en el orden correcto.

Montaje

Herramienta: taladro eléctrico, bolígrafo, gafas protectoras, guantes aislantes, llave inglesa

Método 1:

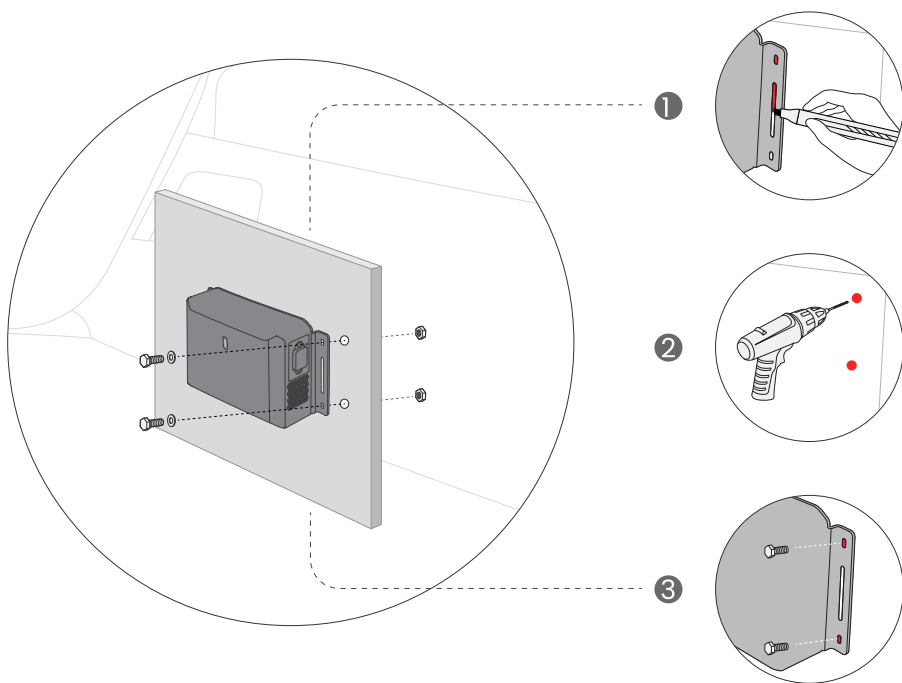
- 1 Use el cargador alternador para localizar las posiciones de perforación y marcarlas con un bolígrafo en una superficie estable y plana del vehículo.
- 2 Use un taladro eléctrico para colocar 6*tornillos autorroscantes M4.2 a través de los orificios del cargador alternador en la superficie.



Montaje

Método 2:

- 1 Use el cargador alternador para localizar las posiciones de perforación y marcarlas con un bolígrafo en una superficie estable y plana.
- 2 Perfore 4 orificios de 4 mm de diámetro.
- 3 Fije la superficie de instalación en la parte posterior del cargador con 4*pernos M4.
- 4 Inserte 4*pernos M4 a través de los orificios del cargador alternador en los orificios perforados y luego apriete las tuercas M4.



- 1 Al cablear, es necesario evitar posiciones de alta temperatura, agudas y abrasivas, y fijar correctamente el cable para evitar el desgaste o la falta de interfaz causada por sacudidas.
- 2 Para mantener una buena ventilación en todo momento, no instale encrustado el cargador alternador y tenga cuidado de no cubrir el cargador alternador con mantas, etc.

Encendido/Apagado y Conexión

1 Encendido: Presione brevemente el botón de alimentación durante 1 segundo para encender el cargador alternador.

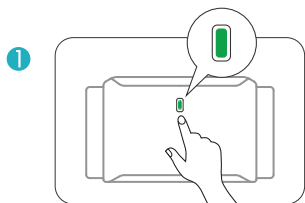
2 Estado de trabajo: Cuando esté encendido, presione rápidamente el botón de botón de alimentación dos veces seguidas para comenzar a funcionar o dejar de funcionar.

3 Cambiar de modos: Cuando esté encendido, presione corto el botón de alimentación durante 1 segundo para cambiar de modos.

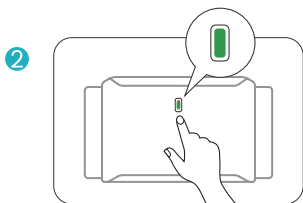
4 Apagado: Presione prolongadamente el botón de alimentación durante 3 segundos para apagar el cargador alternador.

5 Descargue la aplicación y encienda el bluetooth. Conecte el cargador alternador a la aplicación siguiendo los pasos de la aplicación.

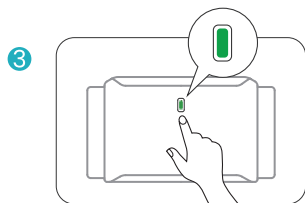
6 Desconexión: Presione prolongadamente el botón de alimentación durante 5 segundos para desconectarse de la aplicación.



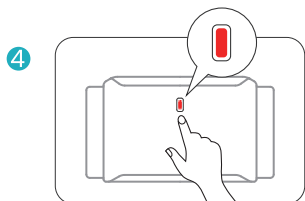
ENCENDIDO ⌚ 1S



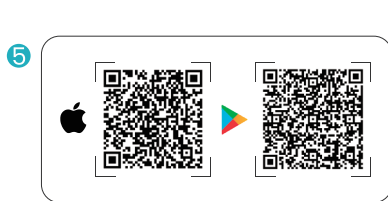
Estado de trabajo x 2



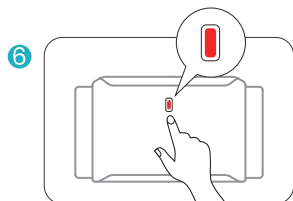
Cambiar de modos ⌚ 1S



APAGADO ⌚ 3S



Descargar la aplicación



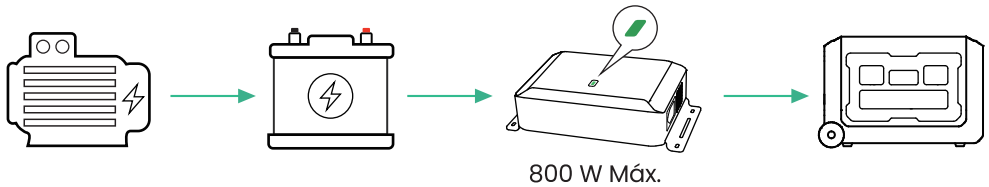
Desconectar ⌚ 5S

Aviso :

- 1** El modo de carga está habilitado por defecto cuando el cargador alternador está encendido por primera vez. Después de volver a encenderse, el cargador alternador mantendrá el último estado de trabajo.
- 2** Para garantizar que el cargador alternador funcione de manera constante, encienda la estación de energía portátil o la batería adicional después de completar el cableado de acuerdo con la guía, y luego inicie el vehículo para cargarlo.

Modo de Carga

El alternador del vehículo carga la batería del vehículo, la energía fluye de la batería de arranque del vehículo o la de RV al cargador alternador y luego a la estación de energía.



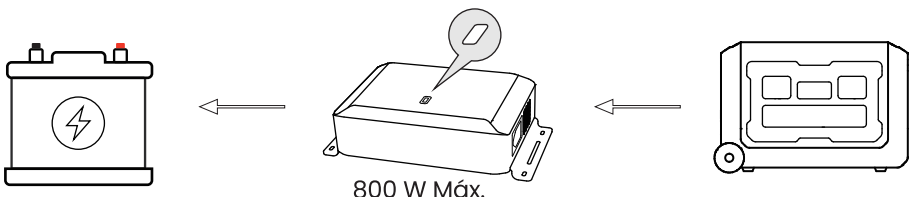
- 1 Cuando el vehículo está en movimiento, el cargador alternador cargará la estación de energía portátil o la batería adicional con la energía redundante del alternador del vehículo.
- 2 Para evitar que la batería de arranque del vehículo o la batería de RV se sobrecarguen, el cargador alternador detectará el voltaje de la batería en el Modo de Carga. Si el valor medido es inferior al voltaje de inicio del cargador, el cargador dejará de funcionar.

Aviso:

- 1 En el Modo de Carga, la potencia de salida real está influenciada por el estado de movimiento y el modelo del vehículo.
- 2 El modo de precarga está habilitado por defecto a 200 W durante el primer minuto y la potencia se ajustará al valor que haya configurado.

Modo de Carga Inversa

La energía fluye de la estación de energía al cargador alternador y luego a la batería de arranque del vehículo o a la batería de RV.



Modo de Carga Inversa

Después de encender la estación de energía portátil o la batería adicional, el cargador alternador puede cargar la batería de arranque del vehículo o la batería de RV con una potencia máxima de 800 W para alimentar el sistema de aire acondicionado de estacionamiento, la iluminación de RV y el elevador de la puerta trasera.

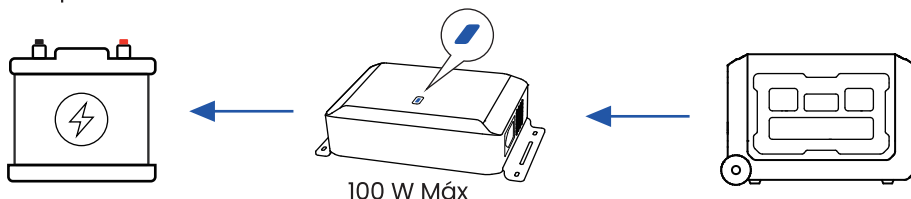
Aviso:

El modo de precarga está habilitado por defecto a 200 W durante el primer minuto y la potencia se ajustará al valor que haya configurado.

Modo de Mantenimiento de la Batería

Flujo de potencia:

La energía fluye de la estación de energía al cargador alternador y luego a la batería de arranque del vehículo o a la batería de RV.



Aviso:

1. Después de encender la estación de energía portátil o la batería adicional, el cargador alternador puede cargar la batería de arranque del vehículo que no se ha utilizado durante mucho tiempo.
2. Asegura que la batería de arranque del vehículo esté completamente cargada si es necesario y prolonga la vida útil de la batería.

Desconectar cables

- 1 Apague la estación de energía portátil o la batería adicional y apague el cargador alternador.
- 2 Desconecte todos los cables.

Almacenamiento y Mantenimiento

- 1 Use toallas de papel o telas secas, suaves y limpias para limpiar el producto.
- 2 Mantenga el producto alejado de las fuentes de agua, de calor, los inflamables y los productos químicos, etc.
- 3 Verifique los terminales y cables todos los meses. Si todas las terminales están apretadas y los cables están agrietados, corroídos o abrasados, cambie las terminales y los cables con el mismo margen.
- 4 Conserve el producto en un ambiente seco y ventilado, la temperatura de almacenamiento recomendada es: $-22\text{ }^{\circ}\text{F}\sim 158\text{ }^{\circ}\text{F}$ ($-30\text{ }^{\circ}\text{C}\sim 70\text{ }^{\circ}\text{C}$)

Preguntas Frecuentes



Escanee el código QC para ver las preguntas frecuentes.

Advertencia de FCC

Este dispositivo cumple con la Parte 15 de las Normas de FCC. El funcionamiento está sujeto a las dos condiciones siguientes: (1) Este dispositivo no puede causar interferencia dañina, y (2) este dispositivo debe aceptar cualquier interferencia recibida, incluida aquella que pueda causar un funcionamiento no deseado. Cualquier cambio o modificación no aprobado expresamente por el parte responsable del cumplimiento podría anular la autoridad del usuario para operar el equipo.

Aviso:

Este equipo se ha sometido a pruebas y cumple con los límites para un dispositivo digital de Clase B, de conformidad con la Parte 15 de las Normas de FCC. Estos límites se diseñaron para ofrecer protección razonable contra interferencias perjudiciales en una instalación residencial. El equipo genera, utiliza y puede radiar energía de radiofrecuencia y, si no se instala ni utiliza de conformidad con las instrucciones, podría provocar interferencias perjudiciales a las comunicaciones por radio. Sin embargo, no hay garantía de que no se produzcan interferencias en una instalación en particular. Si este equipo no causa interferencia perjudicial en la recepción de la radio o televisión, lo cual puede determinarse y apagando o encendiendo el equipo, se recomienda al usuario que intente corregir la interferencia tomando una o más de las siguientes medidas:

- (1) Reoriente o reubique la antena receptora.
- (2) Aumente la distancia entre el equipo y el receptor.
- (3) Conecte el equipo a una toma de corriente de un circuito distinto al que está conectado el receptor.
- (4) Consulte al distribuidor o a un técnico de radio / televisión con experiencia para ayuda.

Este equipo cumple con los límites de exposición a radiación de la FCC establecidos para un entorno no controlado.

Este equipo debe instalarse y operarse con una distancia mínima de 20 cm entre el radiador y su cuerpo.



NO POWER OOPS WITH OUPES