

VEVOR[®]

TOUGH TOOLS, HALF PRICE

Technical Support and E-Warranty Certificate www.vevor.com/support

ELECTRIC WALL MOUNTED MAKEUP MIRROR

We continue to be committed to provide you tools with competitive price.

"Save Half", "Half Price" or any other similar expressions used by us only represents an estimate of savings you might benefit from buying certain tools with us compared to the major top brands and does not necessarily mean to cover all categories of tools offered by us. You are kindly reminded to verify carefully when you are placing an order with us if you are actually saving half in comparison with the top major brands.

VEVOR®

TOUGH TOOLS, HALF PRICE

ELECTRIC WALL MOUNTED MAKEUP MIRROR



NEED HELP? CONTACT US!

Have product questions? Need technical support? Please feel free to contact us:

Technical Support and E-Warranty Certificate
www.vevor.com/support

This is the original instruction, please read all manual instructions carefully before operating. VEVOR reserves a clear interpretation of our user manual. The appearance of the product shall be subject to the product you received. Please forgive us that we won't inform you again if there are any technology or software updates on our product.

IMPORTANT SAFEGUARDS



Read this instructions before using this product. Failure to do so can result in serious injury.

Assembly precautions

1. Assemble only according to these instructions. Improper assembly can create hazards.
2. Wear ANSI-approved safety goggles and heavy-duty work gloves during assembly.
3. Keep assembly area clean and well lit.
4. Keep bystanders out of the area during assembly.
5. Do not assemble when tired or when under the influence of alcohol, drugs or medication.
6. Product capabilities apply to properly and completely assembled product only.
7. For additional information regarding the parts listed in the following pages, please refer to the Assembly Diagram of this manual. Unwrap and separate all parts in a clean work area.
8. For safety reasons, This hardware is recommended to be installed by 2 people

WARNING:

This is not a toy. Not for use by children.

Do NOT operate if any part is damaged or broken.






Be careful not to trap fingers or hands in any of the moving parts when opening and closing the Wall Mounted Makeup Mirror.

SAVE THESE INSTRUCTIONS

PRODUCTION CONFIGURATION

Model	HT-SS3248E	HT-SS3648E	HT-SS3660E	HT-SS3672E
Product size(inch)	32×48	36×48	36×60	36×72
Voltage	AC120V 60Hz			
Power(W)	109.9	121.4	152.3	166

PARTS LIST

ITEM	Name	PICTURE	Q'TY	ITEM	Name	PICTURE	Q'TY
1	M5 * 40 screw		5PCS	4	Installation bracket		2PCS
2	Plastic expansion sleeve		5PCS	5	manual		1PCS
3	Desiccant		2PCS				

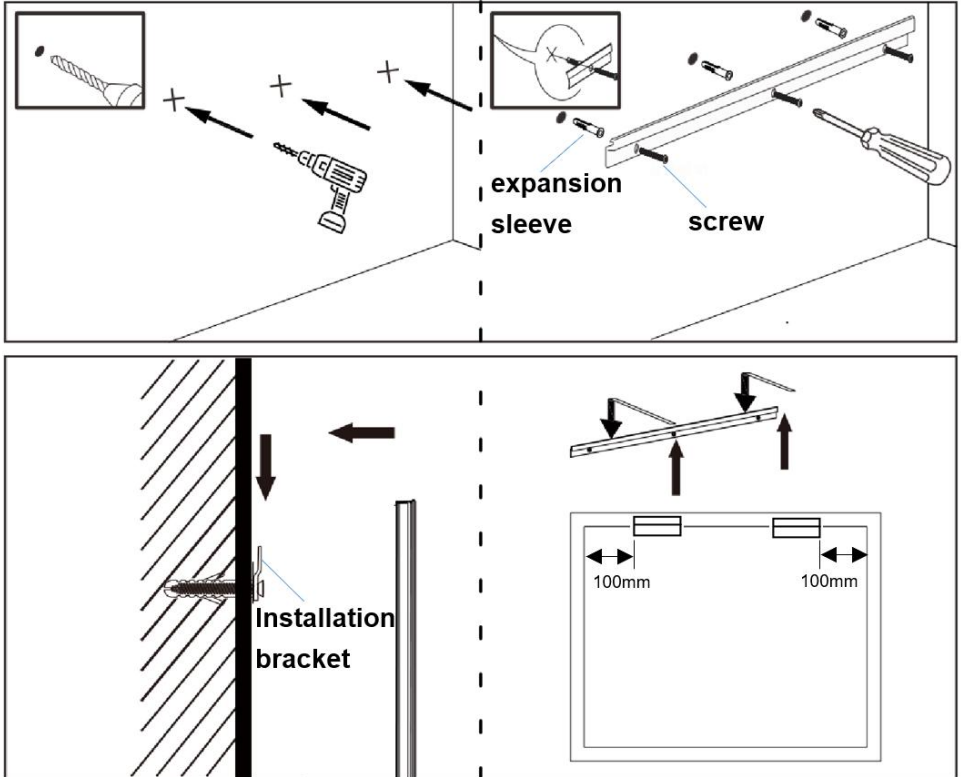
INSTALLATION INSTRUCTIONS

Warning:

1. For safety reasons, please turn off the power before installation.
2. Always disconnect this furnishing from supply main before cleaning or servicing.
3. Risk of Electric Shock-Connect this furnishing to a properly grounded outlet only.
4. Grounding instructions: This product must be connected to a grounded metal, permanent wiring system, or an equipment-grounding conductor

must be run with the circuit conductors and connected to the equipment-grounding terminal or lead on the product.

5. Risk of fire: This product must be installed in accordance with the applicable installation code with construction and familiar with operation of the product and the hazards involved.



1. Measure the distance of the aluminum strip behind the mirror with a tape measure.
2. Mark at the determined installation positions and draw an auxiliary line with a pencil.
3. Drill holes at installation positions with an electric drill.
4. Hammer the expanded plastic material into the holes.
5. Take out the metal hanging piece and use a screwdriver to fix the hanging pieces on the wall with screws.

6. Point the aluminum strip at the metal pieces and hang the mirror on the wall.

OPERATING INSTRUCTIONS



→ Defogging switch



→ Brightness and color adjustment switch



→ Lamp switch



1. After the product is powered on, touching this switch can turn on and off the lights. Blue indicates turning off the lights, and white indicates turning on the lights.

2. After the light is turned on, continuously touching this switch can switch between front light and backlight.



1. After turning on the light, long press this switch to adjust the brightness of the light.

2. Click to switch between warm white, warm yellow, and cool white



After the product is powered on, touching this switch can turn on and off the defogging function. Blue indicates off, and white indicates on.

Memory function: After each sudden power outage, the product will maintain the previous lighting state when powered on again.

Manufacturer: Shanghaimuxinmuyeyouxiangongsi

Address: Shuangchenglu 803nong11hao1602A-1609shi, baoshanqu, shanghai 200000 CN.

Imported to AUS: SIHAO PTY LTD. 1 ROKEVA STREETEASTWOOD NSW 2122 Australia

Imported to USA: Sanven Technology Ltd. Suite 250, 9166 Anaheim Place, Rancho Cucamonga, CA 91730

UK	REP
-----------	------------

YH CONSULTING LIMITED.

C/O YH Consulting Limited Office 147,
Centurion House, London Road,
Staines-upon-Thames, Surrey, TW18 4AX

EC	REP
-----------	------------

E-CrossStu GmbH
Mainzer Landstr.69,
60329 Frankfurt am Main.

VEVOR[®]

TOUGH TOOLS, HALF PRICE

Technical Support and E-Warranty Certificate

www.vevor.com/support

VEVOR®

TOUGH TOOLS, HALF PRICE

Assistance technique et certificat de garantie électronique www.vevor.com/support

MIROIR DE MAQUILLAGE MURAL ÉLECTRIQUE

Nous continuons à nous engager à vous fournir des outils à des prix compétitifs.

« Économisez la moitié », « Moitié prix » ou toute autre expression similaire utilisée par nous ne représente qu'une estimation des économies que vous pourriez réaliser en achetant certains outils chez nous par rapport aux grandes marques et ne couvre pas nécessairement toutes les catégories d'outils que nous proposons.

Nous vous rappelons de bien vouloir vérifier soigneusement lorsque vous passez une commande chez nous si vous économisez réellement la moitié par rapport aux grandes marques.

VEVOR[®]

TOUGH TOOLS, HALF PRICE

FIXATION MURALE ÉLECTRIQUE

MIROIR DE MAQUILLAGE



BESOIN D'AIDE? CONTACTEZ-NOUS!

Vous avez des questions sur nos produits ? Vous avez besoin d'assistance technique ?
N'hésitez pas

à nous contacter : Assistance technique et certificat de garantie
électronique www.vevor.com/support

Il s'agit de la notice d'utilisation d'origine. Veuillez lire attentivement toutes les instructions du manuel avant de l'utiliser. VEVOR se réserve le droit d'interpréter clairement notre manuel d'utilisation. L'apparence du produit dépend du produit que vous avez reçu. Veuillez nous excuser, nous ne vous informerons plus en cas de mise à jour technologique ou logicielle de notre produit.

MESURES DE SÉCURITÉ IMPORTANTES



Lisez ces instructions avant d'utiliser ce produit. Le non-respect de ces instructions peut entraîner des blessures graves.

Précautions de montage

1. Assemblez uniquement selon ces instructions. Un assemblage incorrect peut créer des dangers.
2. Portez des lunettes de sécurité approuvées par l'ANSI et des gants de travail robustes pendant assemblée.
3. Gardez la zone de montage propre et bien éclairée.
4. Gardez les spectateurs hors de la zone pendant le montage.
5. Ne montez pas lorsque vous êtes fatigué ou sous l'influence de l'alcool, de drogues ou de médicaments.
6. Les capacités du produit s'appliquent au produit correctement et complètement assemblé.

seulement.

7. Pour plus d'informations sur les pièces répertoriées ci-dessous pages, veuillez vous référer au schéma d'assemblage de ce manuel. Déballez et séparer toutes les pièces dans une zone de travail propre.
8. Pour des raisons de sécurité, il est recommandé d'installer ce matériel par 2 personnes

AVERTISSEMENT:

Ceci n'est pas un jouet. Ne doit pas être utilisé par des enfants.

NE PAS utiliser si une pièce est endommagée ou cassée.






Veillez à ne pas coincer les doigts ou les mains dans l'une des pièces mobiles lors ouverture et fermeture du miroir de maquillage mural.

CONSERVEZ CES INSTRUCTIONS

CONFIGURATION DE PRODUCTION

Modèle	HT-SS3248E HT-SS3648E HT-SS3660E HT-SS3672E			
Produit taille (pouce)	32× 48	36× 48	36× 60	36× 72
Tension	CA 120 V 60 Hz			
Puissance (W)	109,9	121,4	152,3	166

LISTE DES PIÈCES

Nom de l'article	Image	Quantité	Nom de l'article			PHOTO	Q'TY
1	M5 * 40 vis		5 pièces	4	Installation support		2 pièces
2	Plastique expansion manche		5 pièces	5	manuel		1 pièce
3	Déshydratant		2 pièces				

INSTRUCTIONS D'INSTALLATION

Avertissement:

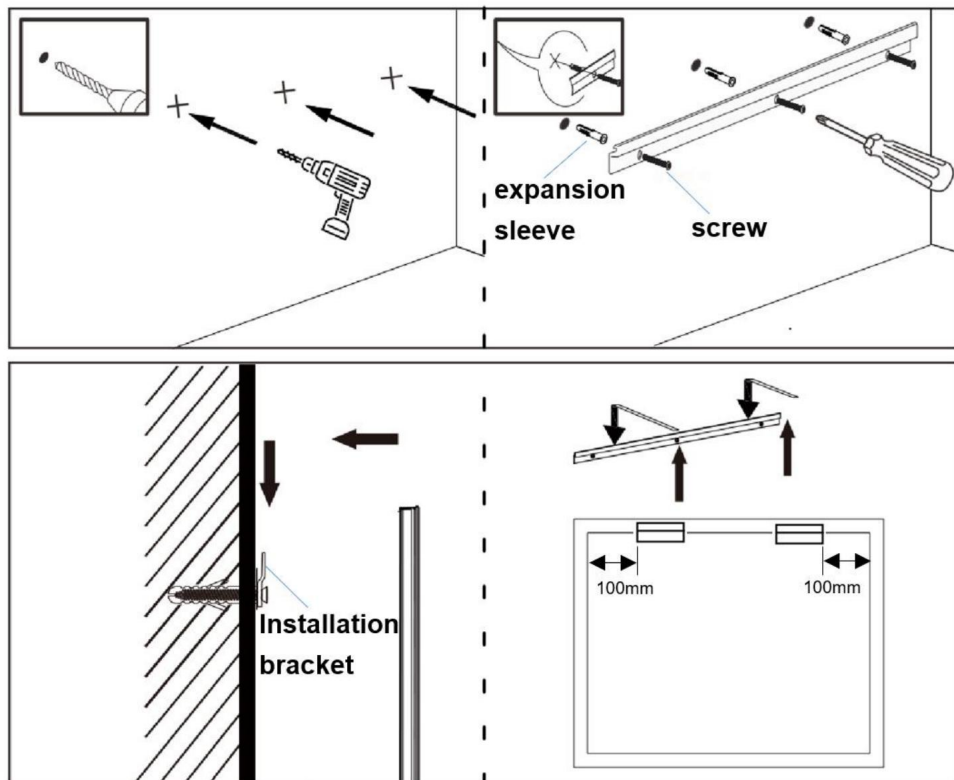
1. Pour des raisons de sécurité, veuillez couper l'alimentation avant l'installation.
2. Débranchez toujours ce meuble de l'alimentation principale avant de le nettoyer ou l'entretenir.
3. Risque de choc électrique - Connectez ce meuble à une prise correctement mise à la terre.

prise de courant uniquement.

4. Instructions de mise à la terre : Ce produit doit être connecté à une prise de terre.
métal, système de câblage permanent ou conducteur de mise à la terre de l'équipement

doit être exécuté avec les conducteurs du circuit et connecté au borne ou câble de mise à la terre de l'équipement sur le produit.

5. Risque d'incendie : Ce produit doit être installé conformément aux code d'installation applicable à la construction et familiarisé avec le fonctionnement de le produit et les dangers qu'il comporte.



1. Mesurez la distance de la bande d'aluminium derrière le miroir avec un mètre à ruban.
2. Marquez les positions d'installation déterminées et tracez une ligne auxiliaire avec un crayon.
3. Percez des trous aux emplacements d'installation avec une perceuse électrique.
4. Enfoncez le matériau plastique expansé dans les trous.
5. Retirez la pièce de suspension en métal et utilisez un tournevis pour fixer le accrocher des pièces au mur avec des vis.

6. Dirigez la bande d'aluminium vers les pièces métalliques et accrochez le miroir sur le mur.

MODE D'EMPLOI



Interrupteur de désembuage



Interrupteur de réglage de la luminosité et de la couleur



Interrupteur de lampe



1. Une fois le produit sous tension, appuyez sur cet interrupteur pour l'allumer et l'éteindre. Les lumières. Le bleu indique que les lumières sont éteintes et le blanc indique qu'elles sont allumées. sur les lumières.

2. Une fois la lumière allumée, appuyez continuellement sur cet interrupteur pour allumer la lumière. entre la lumière avant et le rétroéclairage.



1. Après avoir allumé la lumière, appuyez longuement sur cet interrupteur pour régler la luminosité de la lumière.

2. Cliquez pour basculer entre le blanc chaud, le jaune chaud et le blanc froid



Une fois le produit sous tension, appuyez sur cet interrupteur pour l'allumer et l'éteindre. la fonction de désembuage. Le bleu indique l'arrêt et le blanc indique la marche.

Fonction mémoire : après chaque coupure de courant soudaine, le produit maintenir l'état d'éclairage précédent lors de la remise sous tension.

Fabricant : Shanghaimuxinmuyeyouxiangongsi

Adresse : Shuangchenglu 803nong11hao1602A-1609shi, baoshanqu, Shanghai
200000 CN.

Importé en Australie : SIHAO PTY LTD. 1 ROKEVA STREETEASTWOOD
NSW 2122 Australie

Importé aux États-Unis : Sanven Technology Ltd. Suite 250, 9166 Anaheim
Lieu, Rancho Cucamonga, CA 91730



YH CONSULTING LIMITÉE.

A/S YH Consulting Limited Bureau 147,
Centurion House, London Road,
Staines-upon-Thames, Surrey, TW18 4AX



E-CrossStu GmbH

Mainzer Landstr.69,
60329 Francfort-sur-le-Main.

VEVOR[®]

TOUGH TOOLS, HALF PRICE

Assistance technique et certificat de garantie
électronique www.vevor.com/support

VEVOR®

TOUGH TOOLS, HALF PRICE

Technischer Support und E-Garantie-Zertifikat www.vevor.com/support

ELEKTRISCHER, AN DER WAND MONTIERTER MAKE-UP-SPIEGEL

Wir sind weiterhin bestrebt, Ihnen Werkzeuge zu wettbewerbsfähigen Preisen anzubieten.

„Sparen Sie die Hälfte“, „Halber Preis“ oder andere ähnliche Ausdrücke, die wir verwenden, stellen nur eine Schätzung der Ersparnis dar, die Sie beim Kauf bestimmter Werkzeuge bei uns im Vergleich zu den großen Topmarken erzielen können, und decken nicht unbedingt alle von uns angebotenen Werkzeugkategorien ab. Wir möchten Sie freundlich daran erinnern, bei Ihrer Bestellung bei uns sorgfältig zu prüfen, ob Sie im Vergleich zu den großen Topmarken tatsächlich die Hälfte sparen.

VEVOR®

TOUGH TOOLS, HALF PRICE

ELEKTRISCH WANDMONTIERT
SCHMINKSPIEGEL



Brauchen Sie Hilfe? Kontaktieren Sie uns!

Haben Sie Fragen zum Produkt? Benötigen Sie technischen Support? Bitte kontaktieren Sie uns:

Technischer Support und E-Garantie-Zertifikat www.vevor.com/support

Dies ist die Originalanleitung. Bitte lesen Sie alle Anweisungen sorgfältig durch, bevor Sie das Gerät in Betrieb nehmen. VEVOR behält sich eine klare Auslegung unserer Bedienungsanleitung vor. Das Erscheinungsbild des Produkts richtet sich nach dem Produkt, das Sie erhalten haben. Bitte verzeihen Sie uns, dass wir Sie nicht erneut informieren, wenn es Technologie- oder Software-Updates für unser Produkt gibt.

WICHTIGE SICHERHEITSHINWEISE



Lesen Sie diese Anleitung, bevor Sie das Produkt verwenden.

kann zu schweren Verletzungen führen.

Vorsichtsmaßnahmen bei der Montage

1. Die Montage muss gemäß dieser Anleitung erfolgen. Eine unsachgemäße Montage kann Gefahren schaffen.
2. Tragen Sie ANSI-zugelassene Schutzbrillen und schwere Arbeitshandschuhe während Montage.
3. Halten Sie den Versammlungsbereich sauber und gut beleuchtet.
4. Halten Sie während der Montage unbeteiligte Zuschauer vom Bereich fern.
5. Nicht montieren, wenn Sie müde sind oder unter dem Einfluss von Alkohol, Drogen oder Medikamenten stehen.
6. Die Produkteigenschaften gelten für ordnungsgemäß und vollständig montierte Produkte nur.
7. Weitere Informationen zu den im Folgenden aufgeführten Teilen finden Sie
Seiten finden Sie im Montagediagramm dieses Handbuchs. Auspacken und
Trennen Sie alle Teile in einem sauberen Arbeitsbereich.
8. Aus Sicherheitsgründen wird empfohlen, diese Hardware von 2
Menschen

WARNUNG:

Dies ist kein Spielzeug. Nicht für die Verwendung durch Kinder geeignet.

NICHT in Betrieb nehmen, wenn ein Teil beschädigt oder defekt ist.

Achten Sie darauf, dass Ihre Finger oder Hände nicht in beweglichen Teilen stecken bleiben, wenn




Öffnen und Schließen des an der Wand montierten Schminkspiegels.

BEWAHREN SIE DIESE ANWEISUNGEN AUF

PRODUKTIONS-KONFIGURATION

Modell	HT-SS3248E HT-SS3648E HT-SS3660E HT-SS3672E			
Produkt Größe (Zoll)	32x48	36x48	36x60	36x72
Stromspannung	Wechselstrom 120 V, 60 Hz			
Leistung (W) 109,9		121,4	152,3	166

TEILELISTE

ARTIKEL	Name	BILD	MENGE	ARTIKEL	Name		BILDERANZAHL
1	M5 * 40 schrauben		5	STÜCKE 4	Installation Halterung		2 STK
2	Plastik Erweiterung Ärmel		5	STÜCKE 5	Handbuch		1 STÜCK
3	Trockenmittel		2	STK			

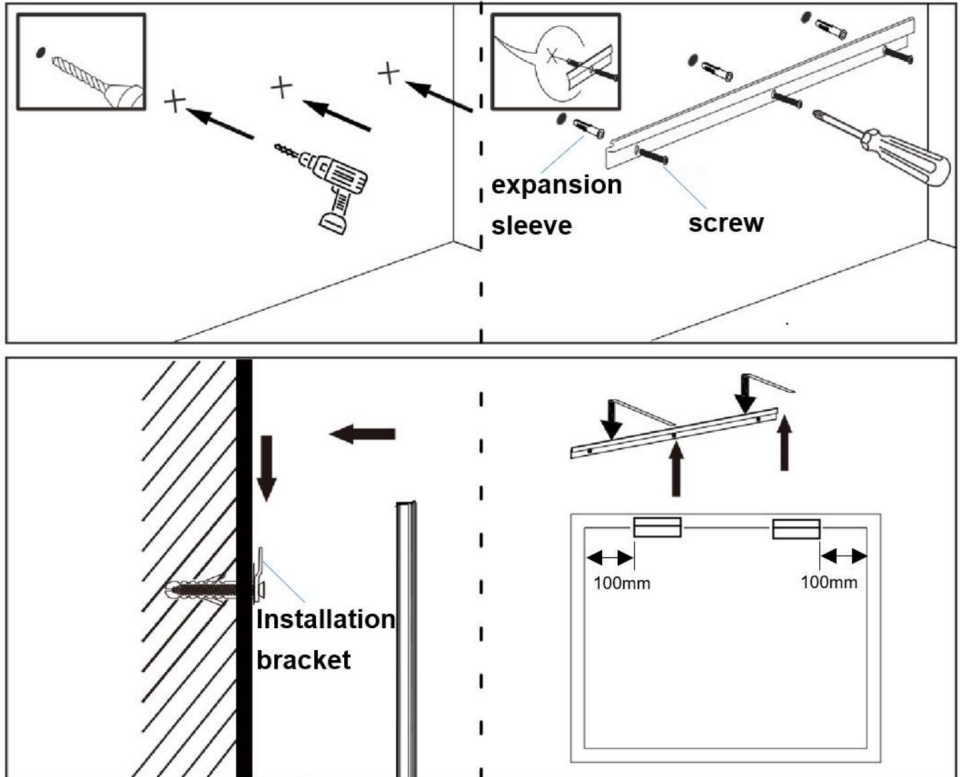
INSTALLATIONSANLEITUNG

Warnung:

- Schalten Sie aus Sicherheitsgründen vor der Installation den Strom aus.
- Trennen Sie das Gerät immer vom Stromnetz, bevor Sie es reinigen oder Wartung.
- Stromschlaggefahr - Schließen Sie dieses Gerät an eine ordnungsgemäß geerdete nur Steckdose.
- Erdungshinweise: Dieses Produkt muss an eine geerdete Metall, festes Verdrahtungssystem oder ein Geräteerdungsleiter

müssen mit den Stromkreisleitern verlegt und an die Geräteerdungsklemme oder -leitung am Produkt.

5. Brandgefahr: Dieses Produkt muss gemäß den geltenden Installationsvorschriften mit der Konstruktion und dem Betrieb vertraut das Produkt und die damit verbundenen Gefahren.



1. Messen Sie den Abstand des Aluminiumstreifens hinter dem Spiegel mit einem Bandmaß.

2. Markieren Sie die ermittelten Einbaupositionen und zeichnen Sie eine Hilfslinie mit einem Bleistift.

3. Bohren Sie mit einer elektrischen Bohrmaschine Löcher an den Installationspositionen.

4. Den Schaumstoff mit einem Hammer in die Löcher einschlagen.

5. Nehmen Sie das Metallstück zum Aufhängen heraus und befestigen Sie es mit einem Schraubendreher. Teile mit Schrauben an der Wand aufhängen.

6. Richten Sie den Aluminiumstreifen auf die Metallteile und hängen Sie den Spiegel an die Wand.

BEDIENUNGSANLEITUNG



Antibeschlagschalter



Helligkeits- und Farbanpassungsschalter



Lampenschalter



1. Nachdem das Produkt eingeschaltet ist, kann durch Berühren dieses Schalters das Gerät ein- und ausgeschaltet werden die Lichter. Blau bedeutet das Ausschalten der Lichter und Weiß bedeutet das Einschalten an den Lichtern.

2. Nach dem Einschalten des Lichts kann durch kontinuierliches Berühren dieses Schalters zwischen Frontlicht und Gegenlicht.



1. Nach dem Einschalten des Lichts drücken Sie diesen Schalter lange, um die Helligkeit einzustellen des Lichts.

2. Klicken Sie, um zwischen warmweiß, warmgelb und kaltweiß zu wechseln



Nachdem das Produkt eingeschaltet ist, kann durch Berühren dieses Schalters das Gerät ein- und ausgeschaltet werden die Antibeschlagfunktion. Blau bedeutet aus und weiß bedeutet an.

Memory-Funktion: Nach jedem plötzlichen Stromausfall wird das Produkt

Behalten Sie den vorherigen Beleuchtungszustand bei, wenn Sie das Gerät wieder einschalten.

Hersteller: Shanghaimuxinmuyeyouxiangongsi

Adresse: Shuangchenglu 803nong11hao1602A-1609shi, baoshanqu, Shanghai
200000 CN.

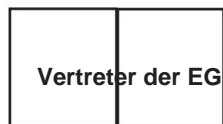
Nach AUS importiert: SIHAO PTY LTD. 1 ROKEVA STREETEASTWOOD
NSW 2122 Australien

Importiert in die USA: Sanven Technology Ltd. Suite 250, 9166 Anaheim
Ort, Rancho Cucamonga, CA 91730



YH CONSULTING LIMITED.

C/O YH Consulting Limited Office 147,
Centurion House, London Road,
Staines-upon-Thames, Surrey, TW18 4AX



E-CrossStu GmbH
Mainzer Landstr.69,
60329 Frankfurt am Main.

VEVOR[®]

TOUGH TOOLS, HALF PRICE

Technischer Support und E-Garantie-Zertifikat

www.vevor.com/support

VEVOR[®]

TOUGH TOOLS, HALF PRICE

Supporto tecnico e certificato di garanzia elettronica www.vevor.com/support

SPECCHIO PER IL TRUCCO ELETTRICO DA PARETE

Continuiamo a impegnarci per fornirvi strumenti a prezzi competitivi.

"Risparmia la metà", "Metà prezzo" o qualsiasi altra espressione simile da noi utilizzata rappresenta solo una stima del risparmio che potresti ottenere acquistando determinati utensili con noi rispetto ai principali marchi principali e non significa necessariamente coprire tutte le categorie di utensili da noi offerti. Ti ricordiamo gentilmente di verificare attentamente quando effettui un ordine con noi se stai effettivamente risparmiando la metà rispetto ai principali marchi principali.

VEVOR[®]

TOUGH TOOLS, HALF PRICE

ELETTRICO DA PARETE

SPECCHIO PER IL TRUCCO



HAI BISOGNO DI AIUTO? CONTATTACI!

Hai domande sul prodotto? Hai bisogno di supporto tecnico? Non esitare a contattarci:

Supporto

**tecnico e certificato di garanzia elettronica [www.vevor.com/
support](http://www.vevor.com/support)**

Questa è l'istruzione originale, si prega di leggere attentamente tutte le istruzioni del manuale prima di utilizzare. VEVOR si riserva una chiara interpretazione del nostro manuale utente. L'aspetto del prodotto sarà soggetto al prodotto ricevuto. Vi preghiamo di perdonarci se non vi informeremo di nuovo se ci sono aggiornamenti tecnologici o software sul nostro prodotto.

IMPORTANTI MISURE DI SICUREZZA



Leggere queste istruzioni prima di utilizzare questo prodotto. La mancata osservanza di queste istruzioni può provocare lesioni gravi.

Precauzioni di montaggio

1. Montare solo secondo queste istruzioni. Un montaggio improprio può creare pericoli.
2. Indossare occhiali di sicurezza approvati ANSI e guanti da lavoro resistenti durante l'assemblaggio.
3. Mantenere l'area di assemblaggio pulita e ben illuminata.
4. Tenere gli astanti fuori dall'area durante l'assemblea.
5. Non riunirsi quando si è stanchi o sotto l'effetto di alcol, droghe o farmaci.
6. Le capacità del prodotto si applicano al prodotto correttamente e completamente assemblato soltanto.
7. Per ulteriori informazioni sulle parti elencate di seguito pagine, fare riferimento allo schema di montaggio di questo manuale. Scartare e separare tutte le parti in un'area di lavoro pulita.
8. Per motivi di sicurezza, si raccomanda di installare questo hardware da 2 persone

AVVERTIMENTO:

Questo non è un giocattolo. Non adatto all'uso da parte dei bambini.

NON utilizzare il prodotto se una qualsiasi parte è danneggiata o rotta.

Fare attenzione a non incastrare le dita o le mani in nessuna delle parti mobili quando apertura e chiusura dello specchio per il trucco a parete.

SALVA QUESTE ISTRUZIONI

CONFIGURAZIONE DI PRODUZIONE

Modello	Modello HT-SS3248E	Modello HT-SS3648E	Modello HT-SS3660E	Modello HT-SS3672E
Prodotto dimensione (pollici)	Formato 32x48	Formato 36x48	Formato 36x60	Formato 36x72
Voltaggio	AC120V 60Hz			
Potenza (W)	109,9	121.4	152.3	166

ELENCO DELLE PARTI

Nome ARTICOLO	IMMAGINE	Q.TÀ	Nome ARTICOLO	IMMAGINE	Q.TÀ
1	M5 * 40 vite		5 PZ 4	Installazione parentesi	 2 PZ
2	Plastica espansione manica		5 PZ 5	manuale	 1 PZ
3	Essiccante		2 PZ		

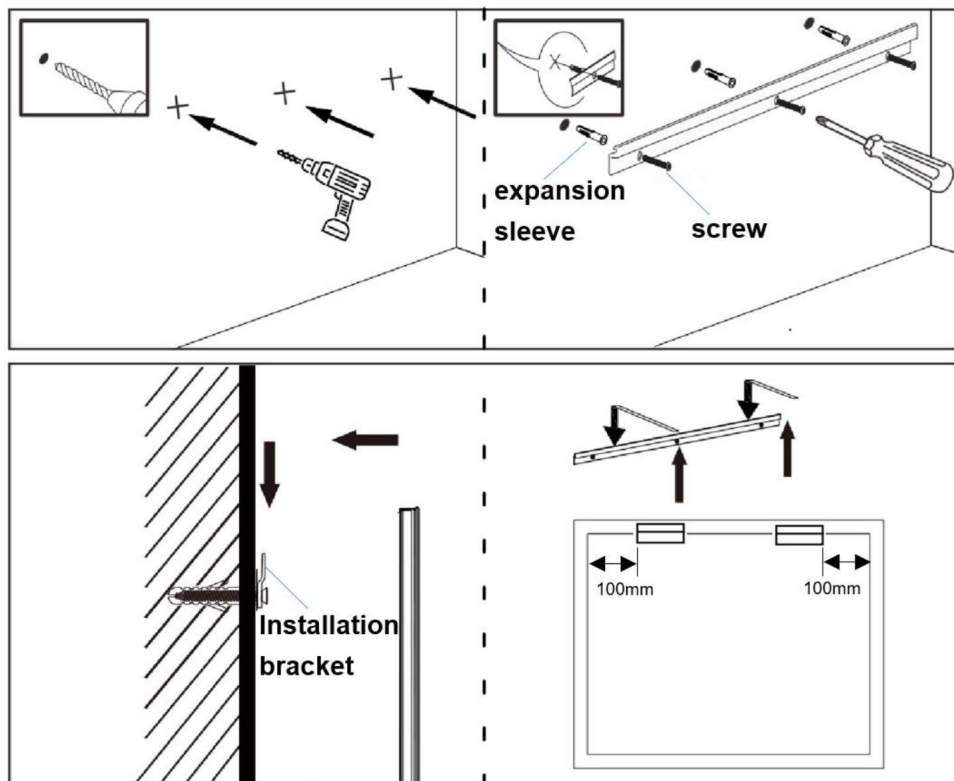
ISTRUZIONI PER L'INSTALLAZIONE

Avvertimento:

- Per motivi di sicurezza, spegnere l'alimentazione prima dell'installazione.
- Scollegare sempre questo arredo dalla rete elettrica prima di pulirlo o manutenzione.
- Rischio di scossa elettrica: collegare questo arredo a una presa elettrica correttamente messa a terra.
solo presa elettrica.
- Istruzioni per la messa a terra: questo prodotto deve essere collegato a una presa di terra metallo, sistema di cablaggio permanente o conduttore di messa a terra dell'apparecchiatura

deve essere eseguito con i conduttori del circuito e collegato al terminale o cavo di messa a terra dell'apparecchiatura sul prodotto.

5. Rischio di incendio: questo prodotto deve essere installato in conformità con le codice di installazione applicabile con la costruzione e familiarità con il funzionamento di il prodotto e i pericoli connessi.



1. Misurare la distanza della striscia di alluminio dietro lo specchio con un metro a nastro.
2. Segnare le posizioni di installazione determinate e tracciare una linea ausiliaria con una matita.
3. Praticare i fori nei punti di installazione con un trapano elettrico.
4. Inserire il materiale plastico espanso nei fori.
5. Estrarre il pezzo di metallo appeso e utilizzare un cacciavite per fissarlo appendere i pezzi al muro con le viti.

6. Puntare la striscia di alluminio verso i pezzi di metallo e appendere lo specchio su parete.

ISTRUZIONI PER L'USO



Interruttore antiappannamento



Interruttore di regolazione della luminosità e del colore



Interruttore della lampada



1. Dopo aver acceso il prodotto, toccando questo interruttore è possibile accenderlo e spegnerlo le luci. Il blu indica lo spegnimento delle luci e il bianco indica l'accensione sulle luci.

2. Dopo aver acceso la luce, toccando continuamente questo interruttore è possibile accenderla tra luce anteriore e retroilluminazione.



1. Dopo aver acceso la luce, premere a lungo questo interruttore per regolare la luminosità della luce.

2. Fare clic per passare dal bianco caldo al giallo caldo e al bianco freddo



Dopo aver acceso il prodotto, toccando questo interruttore è possibile accenderlo e spegnerlo la funzione di disappannamento. Il blu indica spento e il bianco indica acceso.

Funzione di memoria: dopo ogni improvvisa interruzione di corrente, il prodotto mantenere lo stato di illuminazione precedente quando viene riacceso.

Produttore: Shanghaimuxinmuyeyouxiangongsi

Indirizzo: Shuangchenglu 803nong11hao1602A-1609shi, baoshanqu, shanghai
200000 CN.

Importato in AUS: SIHAO PTY LTD. 1 ROKEVA STREETEASTWOOD

Nuovo Galles del Sud 2122 Australia

Importato negli USA: Sanven Technology Ltd. Suite 250, 9166 Anaheim
Luogo, Rancho Cucamonga, CA 91730



CONSULENZA YH LIMITATA.

C/O YH Consulting Limited Ufficio 147,
Centurion House, London Road,
Staines-upon-Thames, Surrey, TW18 4AX



E-CrossStu GmbH

Mainzer Landstr.69,
60329 Francoforte sul Meno.

VEVOR[®]

TOUGH TOOLS, HALF PRICE

**Supporto tecnico e certificato di garanzia
elettronica www.vevor.com/support**

VEVOR®

TOUGH TOOLS, HALF PRICE

Soporte técnico y certificado de garantía electrónica www.vevor.com/support

ESPEJO DE MAQUILLAJE ELÉCTRICO DE PARED

Seguimos comprometidos a brindarle herramientas a precios competitivos.

"Ahorre la mitad", "mitad de precio" o cualquier otra expresión similar que utilicemos solo representa una estimación del ahorro que podría obtener al comprar ciertas herramientas con nosotros en comparación con las principales marcas y no necesariamente significa que cubra todas las categorías de herramientas que ofrecemos. Le recordamos que, al realizar un pedido con nosotros, verifique cuidadosamente si realmente está ahorrando la mitad en comparación con las principales marcas.

VEVOR®

TOUGH TOOLS, HALF PRICE

ELÉCTRICO DE PARED

ESPEJO DE MAQUILLAJE



¿NECESITA AYUDA? ¡CONTÁCTENOS!

¿Tiene preguntas sobre el producto? ¿Necesita asistencia técnica? No dude en ponerse en contacto con

nosotros: Asistencia técnica y certificado de garantía electrónica
www.vevor.com/support

Estas son las instrucciones originales, lea atentamente todas las instrucciones del manual antes de utilizar el producto. VEVOR se reserva una interpretación clara de nuestro manual de usuario. La apariencia del producto estará sujeta al producto que recibió. Perdónenos por no informarle nuevamente si hay actualizaciones de tecnología o software en nuestro producto.

MEDIDAS DE SEGURIDAD IMPORTANTES



Lea estas instrucciones antes de utilizar este producto. El incumplimiento de estas instrucciones puede provocar daños.
provocar lesiones graves.

Precauciones de montaje

1. Realice el montaje únicamente de acuerdo con estas instrucciones. Un montaje incorrecto puede crear peligros
2. Use gafas de seguridad aprobadas por ANSI y guantes de trabajo resistentes durante asamblea.
3. Mantenga el área de reunión limpia y bien iluminada.
4. Mantenga a los transeúntes fuera del área durante el montaje.
5. No se reúna cuando esté cansado o bajo la influencia del alcohol, drogas o medicamentos.
6. Las capacidades del producto se aplican a productos ensamblados de manera correcta y completa. solo.
7. Para obtener información adicional sobre las piezas enumeradas a continuación, páginas, consulte el diagrama de ensamblaje de este manual. Desenvuelva y Separar todas las piezas en un área de trabajo limpia.
8. Por razones de seguridad, se recomienda que este hardware sea instalado por 2 gente

ADVERTENCIA:

Este producto no es un juguete. No apto para uso infantil.

NO opere si alguna pieza está dañada o rota.

Tenga cuidado de no atrapar los dedos o las manos en ninguna de las partes móviles cuando

Apertura y cierre del espejo de maquillaje de pared.

GUARDE ESTAS INSTRUCCIONES

CONFIGURACIÓN DE PRODUCCIÓN

Modelo	HT-SS3248E HT-SS3648E HT-SS3660E HT-SS3672E			
Producto Tamaño (pulgadas)	32×48	36×48	36×60	36×72
Voltaje	CA 120 V 60 Hz			
Potencia (W)	109,9	121.4	152.3	166

LISTA DE PIEZAS

Nombre del ARTÍCULO	IMAGEN	CANTIDAD	Nombre del ARTÍCULO	CANTIDAD DE IMÁGENES	
1	M5 * 40 tornillo 	5 piezas	4	Instalación soporte 	2 piezas
2	Plástico expansión manga 	5 piezas	5	manual 	1 piezas
3	Desecante 	2 piezas			

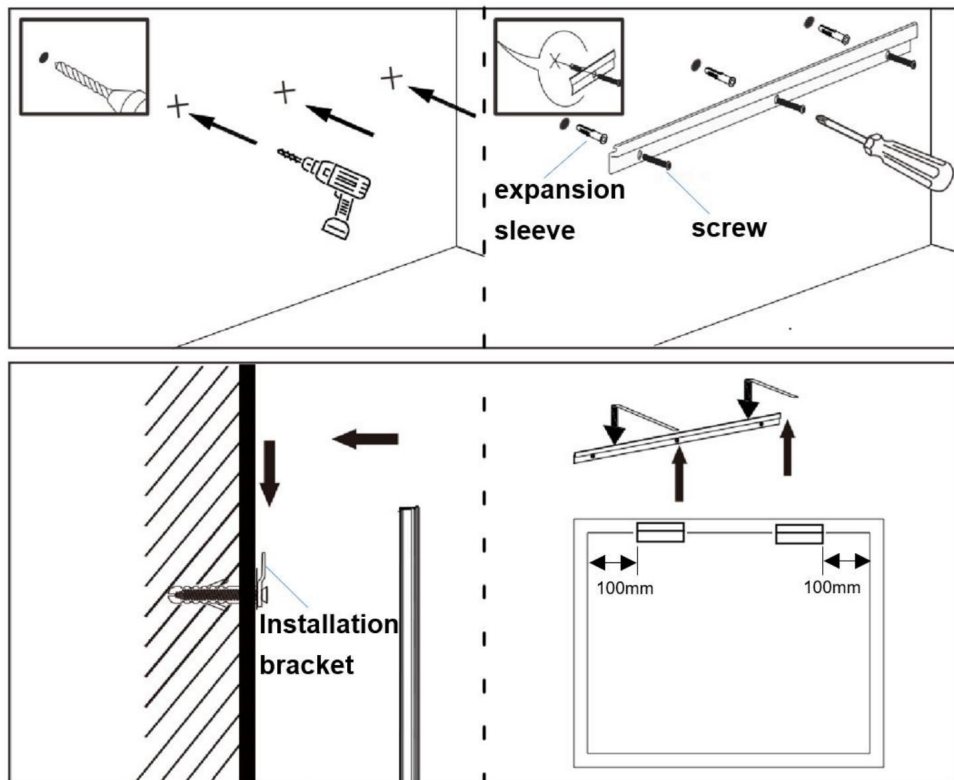
INSTRUCCIONES DE INSTALACIÓN

Advertencia:

1. Por razones de seguridad, apague el dispositivo antes de realizar la instalación.
2. Desconecte siempre este aparato de la red eléctrica antes de limpiarlo o servicio.
3. Riesgo de descarga eléctrica: Conecte este dispositivo a una toma de tierra adecuada.
Sólo salida.
4. Instrucciones de conexión a tierra: Este producto debe estar conectado a una toma de tierra metal, sistema de cableado permanente o un conductor de puesta a tierra del equipo

Debe correr con los conductores del circuito y conectarse a la terminal o cable de conexión a tierra del equipo en el producto.

5. Riesgo de incendio: Este producto debe instalarse de acuerdo con las Código de instalación aplicable con construcción y familiarizado con el funcionamiento de el producto y los peligros que conlleva.



1. Mida la distancia de la tira de aluminio detrás del espejo con un cinta métrica.
2. Marque las posiciones de instalación determinadas y dibuje una línea auxiliar con un lápiz.
3. Perfore agujeros en las posiciones de instalación con un taladro eléctrico.
4. Martille el material plástico expandido en los agujeros.
5. Saque la pieza metálica que cuelga y use un destornillador para fijarla. Colgar piezas en la pared con tornillos.

6. Apunta la tira de aluminio hacia las piezas metálicas y cuelga el espejo en ellas.
muro.

INSTRUCCIONES DE USO



Interruptor desempañador



Interruptor de ajuste de brillo y color



Interruptor de lámpara



1. Después de encender el producto, al tocar este interruptor se puede encender y apagar. Las luces. El azul indica que se apagan las luces y el blanco indica que se encienden. En las luces.

2. Después de encender la luz, al tocar continuamente este interruptor se puede cambiar Entre luz frontal y luz de fondo.



1. Después de encender la luz, mantenga presionado este interruptor para ajustar el brillo de la luz.

2. Haga clic para cambiar entre blanco cálido, amarillo cálido y blanco frío.



Después de encender el producto, al tocar este interruptor se puede encender y apagar. Función antivaho. El color azul indica que está desactivado y el blanco, que está activado.

Función de memoria: Después de cada corte de energía repentino, el producto... mantener el estado de iluminación anterior cuando se enciende nuevamente.

Fabricante: Shanghaimuxinmuyeyouxiangongsi

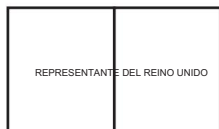
Dirección: Shuangchenglu 803nong11hao1602A-1609shi, baoshanqu, shanghai
200000 CN.

Importado a Australia: SIHAO PTY LTD. 1 ROKEVA STREETEASTWOOD

Nueva Gales del Sur 2122 Australia

Importado a EE. UU.: Sanven Technology Ltd. Suite 250, 9166 Anaheim

Lugar, Rancho Cucamonga, CA 91730



YH CONSULTING LIMITADA.

C/O YH Consulting Limited Oficina 147,
Centurion House, London Road,
Staines-upon-Thames, Surrey, TW18 4AX



E-CrossStu GmbH

Mainzer Landstr.69,
60329 Fráncfort del Meno.

VEVOR[®]

TOUGH TOOLS, HALF PRICE

Soporte técnico y certificado de garantía
electrónica www.vevor.com/support

VEVOR®

TOUGH TOOLS, HALF PRICE

Wsparcie techniczne i certyfikat gwarancji elektronicznej www.vevor.com/support

ELEKTRYCZNE ŚCIENNE LUSTERKO DO MAKIJAŻU

Nadal staramy się oferować Państwu narzędzia w konkurencyjnych cenach.

„Oszczędź połowę”, „Połowa ceny” lub inne podobne wyrażenia używane przez nas stanowią jedynie szacunkowe oszczędności, jakie możesz uzyskać, kupując u nas określone narzędzia w porównaniu z głównymi markami i niekoniecznie oznaczają one objęcie wszystkich kategorii narzędzi oferowanych przez nas. Uprzejmie przypominamy, aby dokładnie sprawdzić, czy składając u nas zamówienie faktycznie oszczędzasz połowę w porównaniu z głównymi markami.

VEVOR[®]
TOUGH TOOLS, HALF PRICE

ELEKTRYCZNE MONTOWANE NA ŚCIANIE

LUSTERKO DO MAKIJAŻU



POTRZEBUJESZ POMOCY? SKONTAKTUJ SIĘ Z NAMI!

Masz pytania dotyczące produktu? Potrzebujesz wsparcia technicznego? Skontaktuj się z nami: Wsparcie

techniczne i certyfikat E-Gwarancji www.vevor.com/support

To jest oryginalna instrukcja, przed użyciem należy uważnie przeczytać wszystkie instrukcje. VEVOR zastrzega sobie jasną interpretację naszej instrukcji obsługi. Wygląd produktu będzie zależał od produktu, który otrzymałeś. Prosimy o wybaczenie, że nie poinformujemy Cię ponownie, jeśli w naszym produkcie pojawią się jakiegokolwiek aktualizacje technologiczne lub oprogramowania.

WAŻNE ZABEZPIECZENIA



Przeczytaj tę instrukcję przed użyciem tego produktu. Nieprzestrzeganie jej może spowodować poważne obrażenia.

Środki ostrożności podczas montażu

1. Montaż należy wykonywać wyłącznie zgodnie z niniejszą instrukcją. Nieprawidłowy montaż może stwarzać zagrożenia.
2. Podczas pracy należy nosić okulary ochronne i wytrzymałe rękawice robocze zgodne z normą ANSI. montaż.
3. Utrzymuj miejsce zgromadzenia w czystości i zapewnij dobre oświetlenie.
4. Podczas montażu nie dopuszczaj osób postronnych na teren montażu.
5. Nie przychodź na spotkania, jeśli jesteś zmęczony lub pod wpływem alkoholu, narkotyków lub leków.
6. Możliwości produktu odnoszą się do produktu prawidłowo i całkowicie zmontowanego tylko.
7. Aby uzyskać dodatkowe informacje dotyczące części wymienionych poniżej, strony, zapoznaj się ze schematem montażu w tym podręczniku. Rozpakuj i oddzielić wszystkie części w czystym miejscu pracy.
8. Ze względów bezpieczeństwa zaleca się, aby ten sprzęt był instalowany przez 2 osoby. ludzie

OSTRZEŻENIE:

To nie jest zabawka. Nie do użytku przez dzieci.

NIE WOLNO używać urządzenia, jeżeli jakkolwiek część jest uszkodzona lub zepsuta.

Uważaj, aby nie przytrzasnąć palców lub dłoni żadną z ruchomych części podczas otwierania i zamykania ściennego lustra do makijażu.

ZAPISZ TE INSTRUKCJE

KONFIGURACJA PRODUKCJI

Model	HT-SS3248E HT-SS3648E HT-SS3660E HT-SS3672E			
Produkt rozmiar (cal)	32×48	36×48	36×60	36×72
Woltaż	Prąd zmienny 120 V 60 Hz			
Moc (W) 109,9		121,4	152,3	166

LISTA CZĘŚCI

Nazwa przedmiotu	OBRAZEK	ILOŚĆ	Nazwa przedmiotu			Ilość zdjęć	
1	M5 * 40 śruba		5 SZTUK	4	Instalacja nawias		2 SZT.
2	Plastikowy ekspansja rękaw		5 SZTUK	5	podręcznik		1 SZT.
3	Środek pochłaniający wilgoć		2 SZT.				

INSTRUKCJA INSTALACJI

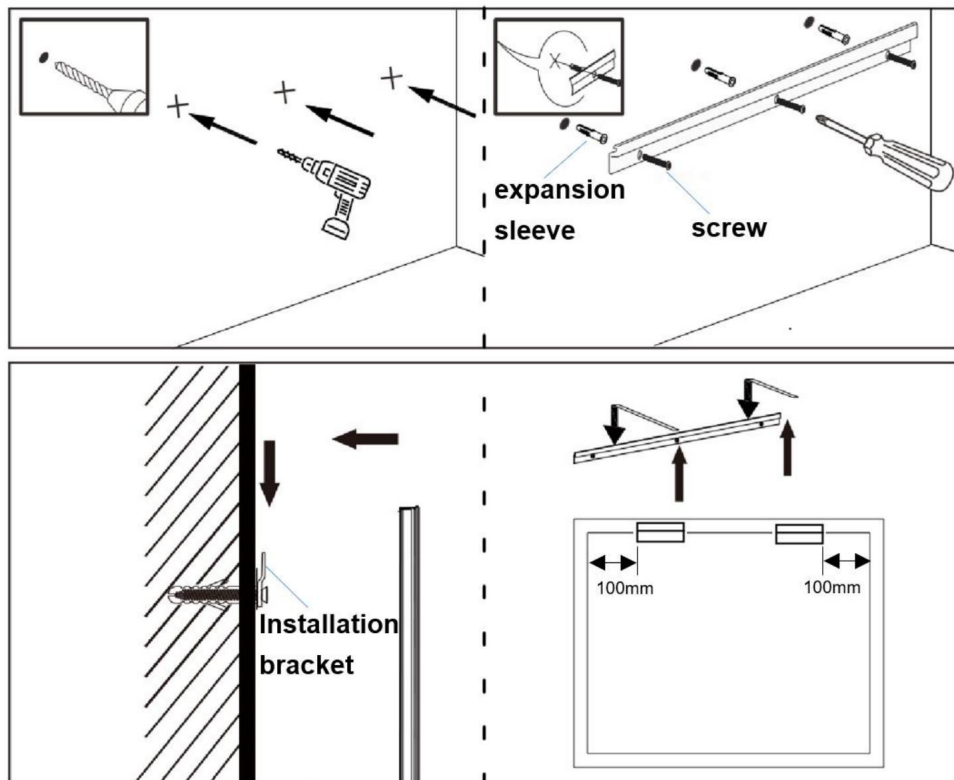
Ostrzeżenie:

1. Ze względów bezpieczeństwa przed instalacją należy wyłączyć zasilanie.
2. Przed czyszczeniem lub konserwacją należy zawsze odłączyć to wyposażenie od zasilania sieciowego. serwisowanie.
3. Ryzyko porażenia prądem elektrycznym – podłącz to wyposażenie do prawidłowo uziemionego tylko outlet.
4. Instrukcje dotyczące uziemienia: Ten produkt musi być podłączony do uziemionego przewodu. metal, stały system okablowania lub przewód uziemiający urządzenia

musi być prowadzony za pomocą przewodów obwodu i podłączony do zacisk uziemiający urządzenia lub przewód na produkcie.

5. Ryzyko pożaru: Produkt należy montować zgodnie z instrukcją.

obowiązującym kodeksem instalacyjnym z uwzględnieniem konstrukcji i znajomością obsługi produkt i związane z nim zagrożenia.



1. Zmierz odległość paska aluminiowego za lustrem za pomocą miarka krawiecka.
2. Zaznacz wyznaczone miejsca instalacji i narysuj linię pomocniczą ołówkiem.
3. Wywierć otwory w miejscach instalacji za pomocą wiertarki elektrycznej.
4. Wbić w otwory kawałek tworzywa sztucznego.
5. Wyjmij metalowy element mocujący i za pomocą śrubokręta zamocuj zawieszanie elementów na ścianie za pomocą śrub.

6. Skieruj pasek aluminiowy na metalowe części i zawieś lustro na ścianie.

INSTRUKCJA OBSŁUGI



Przełącznik odmgławiania



Przełącznik regulacji jasności i koloru



Wyłącznik lampy



1. Po włączeniu zasilania produktu dotknięcie tego przełącznika umożliwi włączenie i wyłączenie światła. Niebieski oznacza wyłączenie światła, a biały oznacza włączenie na światłach.

2. Po włączeniu światła ciągłe dotknięcie tego przełącznika może spowodować przełączenie między światłem przednim i tylnym.



1. Po włączeniu światła naciśnij i przytrzymaj ten przełącznik, aby dostosować jasność światła.

2. Kliknij, aby przełączać się między ciepłą bielą, ciepłą żółcią i chłodną bielą



Po włączeniu zasilania produktu dotknięcie tego przełącznika umożliwi włączenie i wyłączenie funkcji odmgławiania. Niebieski oznacza wyłączony, a biały włączony.

Funkcja pamięci: Po każdej nagłej przerwie w dostawie prądu produkt zostanie utrzymuje poprzedni stan oświetlenia po ponownym włączeniu zasilania.

Producent: Shanghaimuxinmuyeyouxiangongsi

Adres: Shuangchenglu 803nong11hao1602A-1609shi, baoshanqu, szanghaj
200000 CN.

Importowane do AUS: SIHAO PTY LTD. 1 ROKEVA STREETEASTWOOD
NSW 2122 Australia

Importowane do USA: Sanven Technology Ltd. Suite 250, 9166 Anaheim
Miejsce, Rancho Cucamonga, CA 91730



YH CONSULTING LIMITED.

C/O YH Consulting Limited Biuro 147,
Centurion House, London Road,
Staines-upon-Thames, Surrey, TW18 4AX



E-CrossStu GmbH

Mainzer Landstr.69,
60329 Frankfurt nad Menem.

VEVOR[®]

TOUGH TOOLS, HALF PRICE

Wsparcie techniczne i certyfikat gwarancji
elektronicznej www.vevor.com/support

VEVOR[®]

TOUGH TOOLS, HALF PRICE

Technische ondersteuning en e-garantiecertificaat www.vevor.com/support

ELEKTRISCHE MAKE-UPSPIEGEL VOOR AAN DE MUUR

Wij streven er voortdurend naar om u gereedschappen tegen concurrerende prijzen te leveren.

"Save Half", "Half Price" of andere soortgelijke uitdrukkingen die wij gebruiken, geven alleen een schatting van de besparingen die u kunt behalen door bepaalde gereedschappen bij ons te kopen in vergelijking met de grote topmerken en betekent niet noodzakelijkerwijs dat alle categorieën gereedschappen die wij aanbieden, worden gedekt. Wij herinneren u eraan om zorgvuldig te controleren of u daadwerkelijk de helft bespaart in vergelijking met de grote topmerken wanneer u een bestelling bij ons plaatst.

VEVOR[®]

TOUGH TOOLS, HALF PRICE

ELEKTRISCHE MUURMONTAGE
MAKE-UP SPIEGEL



HULP NODIG? NEEM CONTACT MET ONS OP!

Heeft u vragen over het product? Heeft u technische ondersteuning nodig? Neem dan gerust contact met

ons op: **Technische ondersteuning en E-garantiecertificaat**
www.vevor.com/support

Dit is de originele instructie, lees alle handleidingen zorgvuldig door voordat u het product gebruikt. VEVOR behoudt zich een duidelijke interpretatie van onze gebruikershandleiding voor. Het uiterlijk van het product is afhankelijk van het product dat u hebt ontvangen. Vergeef ons dat we u niet opnieuw zullen informeren als er technologie- of software-updates voor ons product zijn.

BELANGRIJKE VEILIGHEIDSMATREGELEN



Lees deze instructies voordat u dit product gebruikt. Als u dit niet doet, kan dit leiden tot ernstig letsel tot gevolg hebben.

Voorzorgsmaatregelen bij de montage

1. Monteer alleen volgens deze instructies. Onjuiste montage kan gevaren creëren.
2. Draag tijdens het werk een door de ANSI goedgekeurde veiligheidsbril en stevige werkhandschoenen. montage.
3. Zorg ervoor dat de montageplek schoon en goed verlicht is.
4. Houd omstanders uit de buurt tijdens de montage.
5. Kom niet bijeen als u moe bent of onder invloed van alcohol, drugs of medicijnen.
6. Producteigenschappen zijn van toepassing op een correct en volledig gemonteerd product alleen.
7. Voor aanvullende informatie over de onderdelen die in de volgende lijst staan vermeld, pagina's, raadpleeg dan het montageschema van deze handleiding. Uitpakken en Scheid alle onderdelen in een schone werkruimte.
8. Om veiligheidsredenen wordt aanbevolen om deze hardware door 2 personen te laten installeren. mensen

WAARSCHUWING:

Dit is geen speelgoed. Niet voor gebruik door kinderen.

NIET gebruiken als een onderdeel beschadigd of kapot is.

Wees voorzichtig dat uw vingers of handen niet in de bewegende delen bekneld raken wanneer u de machine bedient. het openen en sluiten van de aan de muur bevestigde make-upspiegel.

BEWAAR DEZE INSTRUCTIES

PRODUCTIECONFIGURATIE

Model	HT-SS3248E HT-SS3648E HT-SS3660E HT-SS3672E			
Product maat (inch)	32x48	36x48	36x60	36x72
Spanning	AC120V 60Hz			
Vermogen (W)	109,9	121.4	152.3	166

ONDERDELENLIJST

ITEM	Naam	FOTO	HOEVEELHEID	ITEM	Naam	FOTO	HOEVEELHEID
1	M5 * 40 schroef		5STUKS	4	Installatie beugel		2 STUKS
2	Plastic uitbreiding mouw		5STUKS	5	handmatig		1 STUKS
3	Droogmiddel		2 STUKS				

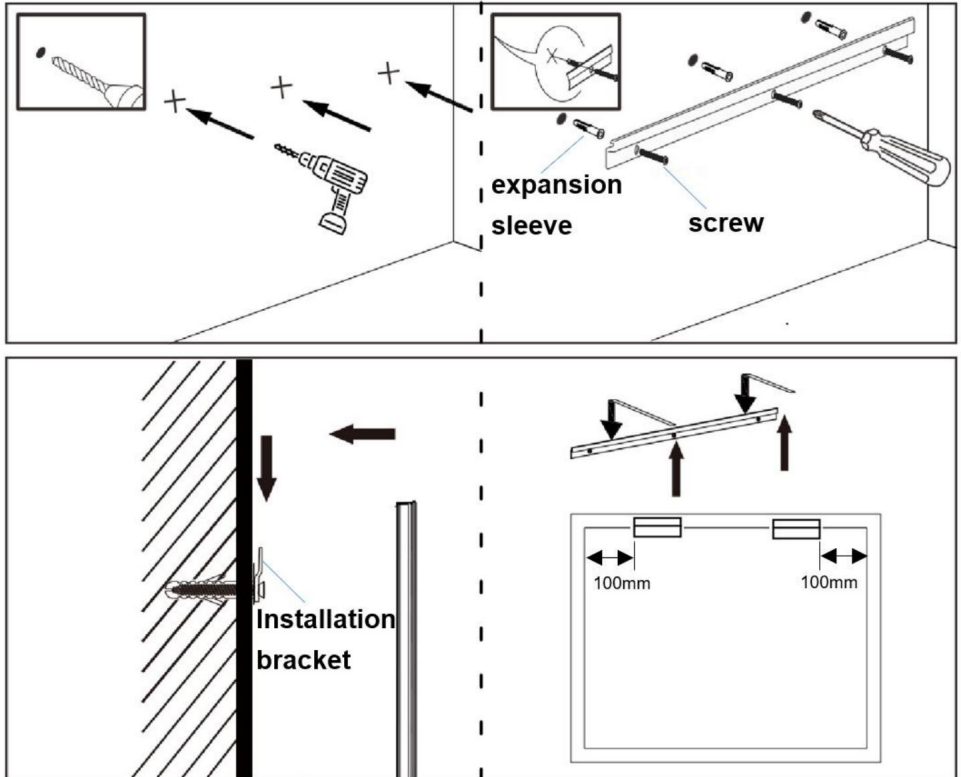
INSTALLATIE-INSTRUCTIES

Waarschuwing:

- Om veiligheidsredenen dient u de stroom uit te schakelen voordat u met de installatie begint.
- Koppel dit meubel altijd los van de hoofdtoevoer voordat u het schoonmaakt of onderhoud.
- Risico op elektrische schokken - Sluit dit meubilair aan op een goed geaard stopcontact. alleen stopcontact.
- Aardingsinstructies: Dit product moet worden aangesloten op een geaard stopcontact. metaal, permanent bedradingssysteem of een aardingsgeleider voor apparatuur

moet worden uitgevoerd met de circuitgeleiders en aangesloten op de aardingsklem of -draad op het product.

5. Brandgevaar: Dit product moet worden geïnstalleerd in overeenstemming met de toepasselijke installatiecode met constructie en vertrouwd met de bediening van het product en de gevaren die het met zich meebrengt.



1. Meet de afstand van de aluminium strip achter de spiegel met een meetlint.
2. Markeer de vastgestelde installatieposities en teken een hulplijn met een potlood.
3. Boor gaten op de installatieposities met een elektrische boormachine.
4. Sla het geëxpandeerde kunststofmateriaal in de gaten.
5. Haal het metalen ophangstuk eruit en gebruik een schroevendraaier om het vast te zetten stukken met schroeven aan de muur hangen.

6. Richt de aluminium strip op de metalen stukken en hang de spiegel aan de muur.

GEBRUIKSAANWIJZING



Ontwasemingsschakelaar



Helderheids- en kleuraanpassingsschakelaar



Lampschakelaar



1. Nadat het product is ingeschakeld, kunt u het aan- en uitzetten door deze schakelaar aan te raken op de lichten. Blauw geeft aan dat de lichten uit moeten, en wit geeft aan dat de lichten uit moeten op de lichten.

2. Nadat het licht is ingeschakeld, kan het continu aanraken van deze schakelaar de schakelaar omschakelen tussen voorlicht en tegenlicht.



1. Nadat u het licht hebt ingeschakeld, houdt u deze schakelaar lang ingedrukt om de helderheid aan te passen van het licht.

2. Klik om te wisselen tussen warm wit, warm geel en koel wit



Nadat het product is ingeschakeld, kunt u het aan- en uitzetten door deze schakelaar aan te raken. de ontwasemingsfunctie. Blauw geeft uit aan, en wit geeft aan.

Geheugenfunctie: Na elke plotselinge stroomuitval zal het product de vorige verlichtingsstatus behouden wanneer de stroom weer wordt ingeschakeld.

Fabrikant: Shanghaimuxinmuyeyouxiangongsi

Adres: Shuangchenglu 803nong11hao1602A-1609shi, baoshanqu, shanghai
200000 CN.

Geïmporteerd naar AUS: SIHAO PTY LTD. 1 ROKEVA STREETEASTWOOD
NSW 2122 Australië

Geïmporteerd naar de VS: Sanven Technology Ltd. Suite 250, 9166 Anaheim
Plaats, Rancho Cucamonga, CA 91730



YH CONSULTING LIMITED.

C/O YH Consulting Limited Kantoor 147,
Centurion House, London Road,
Staines-upon-Thames, Surrey, TW18 4AX



E-CrossStu GmbH

Mainzer Landstr.69,
60329 Frankfurt am Main.

VEVOR[®]

TOUGH TOOLS, HALF PRICE

Technische ondersteuning en e-
garantiecertificaat www.vevor.com/support

VEVOR[®]

TOUGH TOOLS, HALF PRICE

Teknisk support och e-garanticertifikat www.vevor.com/support

ELEKTRISK VÄGGMONTERAD SMINKSPEGEL

Vi fortsätter att vara engagerade i att ge dig verktyg till konkurrenskraftiga priser.

"Spara hälften", "halva priset" eller andra liknande uttryck som används av oss representerar bara en uppskattning av besparingar du kan dra nytta av att köpa vissa verktyg hos oss jämfört med de stora toppmärkena och betyder inte nödvändigtvis att täcka alla kategorier av verktyg som erbjuds av oss. Du påminns vänligen om att noggrant kontrollera när du gör en beställning hos oss om du faktiskt sparar hälften i jämförelse med de främsta stora varumärkena.

VEVOR®

TOUGH TOOLS, HALF PRICE

ELEKTRISK VÄGGMONTERAD
SMINKSPEGEL



BEHÖVER HJÄLP? KONTAKTA OSS!

Har du produktfrågor? Behöver du teknisk support? Kontakta oss gärna: **Teknisk support och e-garanticertifikat www.vevor.com/support**

Detta är den ursprungliga instruktionen, läs alla instruktioner noggrant innan du använder den. VEVOR reserverar sig för en tydlig tolkning av vår användarmanual. Utseendet på produkten är beroende av den produkt du fått. Ursäkta oss att vi inte kommer att informera dig igen om det finns någon teknik eller mjukvaruuppdateringar på vår produkt.

VIKTIGA SÄKERHETSÅTGÄRDER



Läs dessa instruktioner innan du använder denna produkt. Underlåtenhet att göra det kan resultera i allvarlig skada.

Försiktighetsåtgärder vid montering

1. Montera endast enligt dessa instruktioner. Felaktig montering kan skapa faror.
2. Bär ANSI-godkända skyddsglasögon och kraftiga arbetshandskar under montering.
3. Håll monteringsområdet rent och väl upplyst.
4. Håll åskådare borta från området under monteringen.
5. Sätt dig inte ihop när du är trött eller påverkad av alkohol, droger eller mediciner.
6. Produktegenskaper gäller för korrekt och färdigmonterad produkt endast.
7. För ytterligare information om delarna som listas nedan sidorna, se monteringsdiagrammet i denna manual. Packa upp och separera alla delar i ett rent arbetsområde.
8. Av säkerhetsskäl rekommenderas denna hårdvara att installeras senast 2 personer

VARNING:

Det här är ingen leksak. Ej för användning av barn.

Använd INTE om någon del är skadad eller trasig.






Var försiktig så att du inte klämmer fingrar eller händer i någon av de rörliga delarna när öppna och stänga den väggmonterade sminkspeglens.

SPARA DESSA INSTRUKTIONER

PRODUKTIONS KONFIGURATION

Modell	HT-SS3248E HT-SS3648E HT-SS3660E HT-SS3672E			
Produkt storlek (tum)	32x48	36x48	36x60	36x72
Spänning	AC120V 60Hz			
Effekt (W)	109,9	121,4	152,3	166

DELLISTA

ARTIKEL	Namn	BILD	ANTAL	ARTIKEL	Namn	BILD	ANTAL
1	M5 * 40 skruva		5 st	4	Installation konsol		2 st
2	Plast expansion ärm		5 st	5	manuell		1 st
3	Torkmedel		2 st				

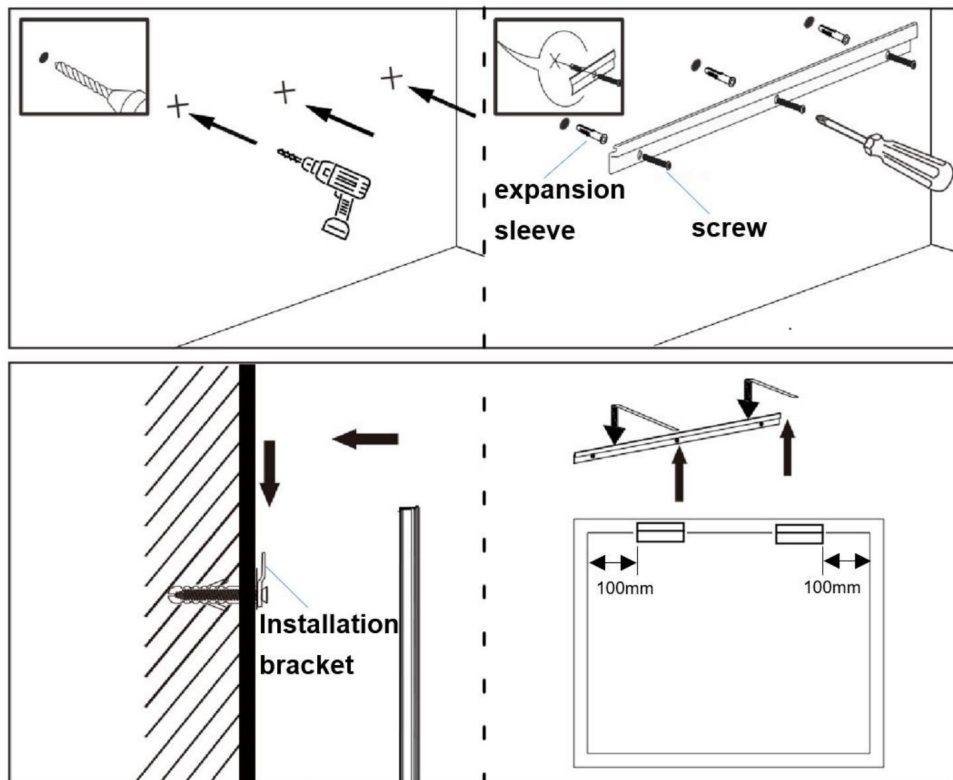
INSTALLATIONSINSTRUKTIONER

Varning:

1. Av säkerhetsskäl, stäng av strömmen före installation.
2. Koppla alltid bort denna inredning från elnätet före rengöring eller underhåll.
3. Risk för elektriska stötar - Anslut denna möbel till en korrekt jordad endast uttag.
4. Jordningsinstruktioner: Denna produkt måste anslutas till en jordad metall, permanent ledningssystem eller en utrustningsjordad ledare

måste köras med kretsledningarna och anslutas till utrustningens jordade terminal eller ledning på produkten.

5. Brandrisk: Denna produkt måste installeras i enlighet med tillämplig installationskod med konstruktion och bekant med drift av produkten och de inblandade farorna.



1. Mät avståndet på aluminiumlisten bakom spegeln med a måttband.
2. Markera de fastställda installationspositionerna och rita en hjälplinje med en penna.
3. Borra hål vid installationsplatser med en elektrisk borrh.
4. Slå in det expanderade plastmaterialet i hålen.
5. Ta ut metallstycket och använd en skruvmejsel för att fixa hängande bitar på väggen med skruvar.

6. Rikta aluminiumremsan mot metallbitarna och häng spegeln på vägg.

DRIFTSINSTRUKTIONER



Avfuktningbrytare



Strömställare för ljusstyrka och färgjustering



Lampbrytare



1. När produkten har slagits på kan du slå på och av genom att trycka på den här knappen ljusen. Blått indikerar att lamporna släcks och vitt indikerar att lamporna släcks på lamporna.

2. När lampan har tänts kan du växla kontinuerligt genom att trycka på den här knappen mellan frontljus och bakgrundsbelysning.



1. När du har tänt på lampan, tryck länge på den här knappen för att justera ljusstyrkan av ljuset.

2. Klicka för att växla mellan varmvit, varmgul och kallvit



När produkten har slagits på kan du slå på och av genom att trycka på den här knappen avimningsfunktionen. Blått indikerar av och vitt indikerar på.

Minnesfunktion: Efter varje plötsligt strömavbrott kommer produkten behålla det tidigare belysningstillståndet när den slås på igen.

Tillverkare: Shanghaimuxinmuyeyouxiangongsi

Adress: Shuangchenglu 803nong11hao1602A-1609shi, baoshanqu, shanghai
200000 CN.

Importerad till AUS: SIHAO PTY LTD. 1 ROKEVA STREETEASTWOOD
NSW 2122 Australien

Importerad till USA: Sanven Technology Ltd. Suite 250, 9166 Anaheim
Place, Rancho Cucamonga, CA 91730



YH CONSULTING LIMITED.

C/O YH Consulting Limited Office 147,
Centurion House, London Road,
Staines-upon-Thames, Surrey, TW18 4AX



E-CrossStu GmbH
Mainzer Landstr.69,
60329 Frankfurt am Main.

VEVOR®

TOUGH TOOLS, HALF PRICE

Teknisk support och e-garanticertifikat

www.vevor.com/support