

# VEVOR<sup>®</sup>

## TOUGH TOOLS, HALF PRICE

Technical Support and E-Warranty Certificate [www.vevor.com/support](http://www.vevor.com/support)

### **Baby Playard**

**MODEL:P057**

We continue to be committed to provide you tools with competitive price.

"Save Half", "Half Price" or any other similar expressions used by us only represents an estimate of savings you might benefit from buying certain tools with us compared to the major top brands and does not necessarily mean to cover all categories of tools offered by us. You are kindly reminded to verify carefully when you are placing an order with us if you are actually saving half in comparison with the top major brands.

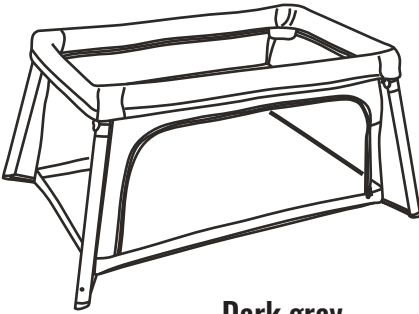
**READ ALL INSTRUCTIONS BEFORE ASSEMBLING AND USING PRODUCT.  
IMPORTANT - KEEP INSTRUCTIONS FOR FUTURE USE.**

# VEVOR<sup>®</sup>

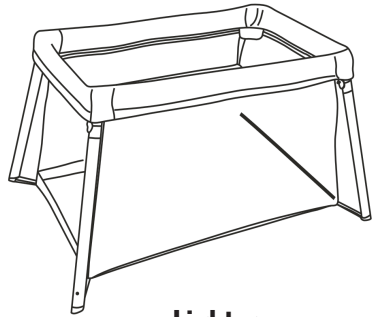
TOUGH TOOLS, HALF PRICE

## Baby Playard

MODEL:P057



**Dark gray**




**Light gray**

### NEED HELP? CONTACT US!

Have product questions? Need technical support? Please feel free to contact us:

**Technical Support and E-Warranty Certificate**  
**[www.vevor.com/support](http://www.vevor.com/support)**

This is the original instruction, please read all manual instructions carefully before operating. VEVOR reserves a clear interpretation of our user manual. The appearance of the product shall be subject to the product you received. Please forgive us that we won't inform you again if there are any technology or software updates on our product.

 **WARNING:** Failure to follow these warnings and the instructions could result in serious injury or death.

- The product, including side rails, must be fully erected prior to use.
- Make sure latches are secure.
- Strings can cause strangulation! **NEVER** place items with a string around a child' neck such as hood strings or pacifier cords. **NEVER** suspend strings over play yard or attach strings to toys.
- Discontinue use of the play yard when child is able to climb out or reaches the height of 35-in. (89-cm).
- When child is able to pull to standing position, set mattress/base to lowest adjustment position and remove bumper pads, large toys, and other objects that could serve as steps for climbing out.
- **NEVER** place product near a window where cords from blinds or drapes can strangle a child.
- **NEVER** use a water mattress with this product.
- Use **ONLY** mattress/pad provided by manufacturer.
- Always provide the supervision necessary for the continued safety of your child. When used for playing, never leave child unattended.
- To reduce the risk of SiDS, pediatricians recommend healthy infants be placed on their back to sleep, unless otherwise advised by your physician.
- Never use this product if there are any loose or missing fasteners, loose joints, broken parts, or torn mesh / fabric. Check before assembly and periodically during use. Contact (Pamobabe) for replacement parts. Never substitute parts.
- This product does not need to be refinished.

# **WARNING-NEVER LEAVE INFANT IN PRODUCT WITH SIDES DOWN**

- INFANT MAY ROLL INTO SPACE



## **AWARNING: INFANTS CAN SUFFOCATE**

- In gaps between a mattress too small or too thick and product sides.
- On soft bedding'NEVER add a mattress, pillow, comforter or padding.
- Never use plastic shipping bags or other plastic film as mattress covers not sold and intended for that purpose. They can cause suffocation.
- Child can become entrapped and die when improvised netting or covers are placed on top of a play yard. Never add such items to confine child in play yard.

# Bassinet:

## **WARNING:**

Failure to follow these warnings and the instructions could result in serious injury or death.

### **SUFFOCATION HAZARD** Babies have suffocated:

- On pillows, comforters, and extra padding
- In gaps between a wrong-size mattress, or extra padding and product sides
- **NEVER** add soft bedding or padding.
- Use **ONLY** mattress provided by manufacturer.
- **Always** place baby on back to sleep to reduce the risk of SIDS and suffocation.
- If a sheet is used with the pad, use only the one provided by the product manufacturer or one specifically designed to fit the dimension of the product mattress.

### **FALL HAZARD:**

- To help prevent falls, **DO NOT** use this product when the infant begins to push up on hands and knees or has reached the manufacturer's recommended maximum weight of 20lbs. (9.1 kg), whichever comes first.
- **Always** use product on the floor. **NEVER** use on an unintended elevated surface.
- Product can roll over on soft surfaces and suffocate child. **NEVER** place product on beds, sofas or other soft surfaces.
- **DO NOT** carry baby in the Bassinet.
- Do not use if any part of the bassinet is broken, torn, or missing.

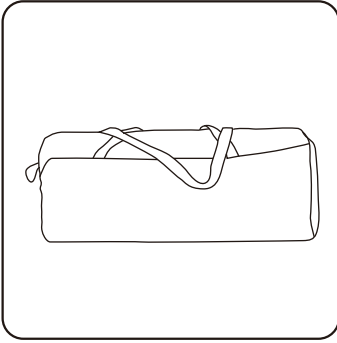
## **IMPORTANT**

- Adult assembly required.
- Care should be taken in unpacking and assembly.
- Examine product frequently for damaged, missing, or loose parts.
- **DO NOT** use if any parts are missing, damaged, or broken.
- Contact supplier for replacement parts and instructions if needed. Never substitute parts.
- Check this product for damaged hardware, loose joints, missing parts, or sharp edges before assembly and periodically during use.

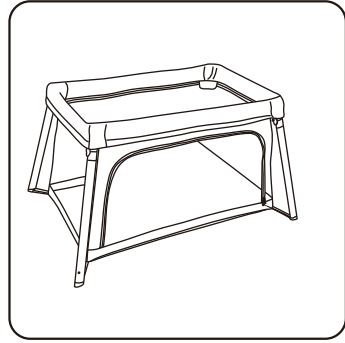
## Parts & Features

Supplied loose in box:

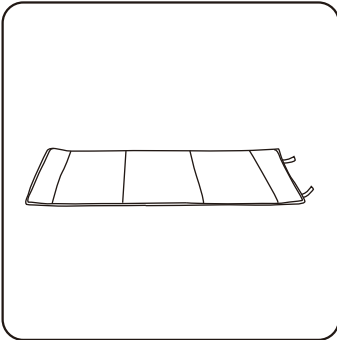
- Carry bag x1
- Portable cot x1
- Mattress pad x1



Carry bag



Portable cot

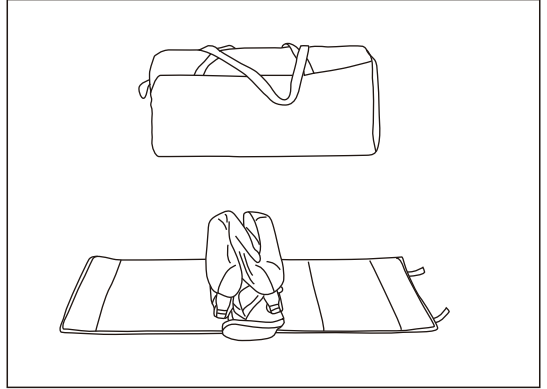


Mattress pad

# Assembly Instructions

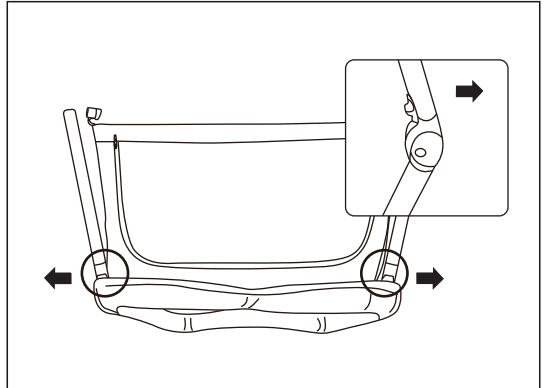
## Step 1

Unzip the travel bag and open the mattress.



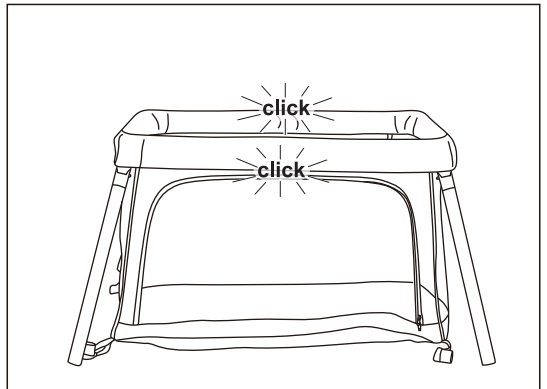
## Step 2

As shown, the four legs need to be propped outward.



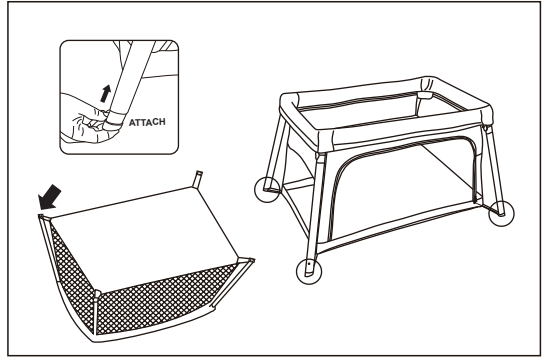
## Step 3

As shown, pull the short armrest first, and then pull the long armrest, when you hear the "click" sound, completed this step.



### Step 4

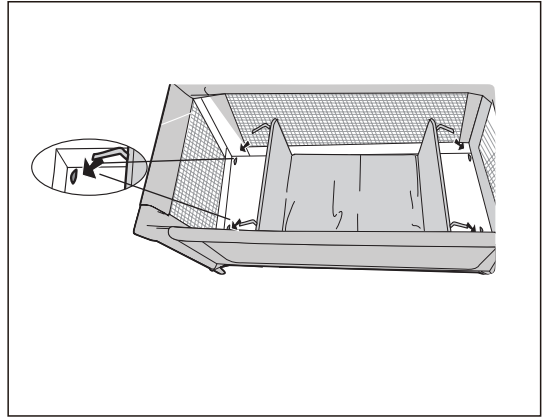
As shown, connect the plastic parts to the four legs and fit them into the tubes. Turn the bed upright.



### Step 2

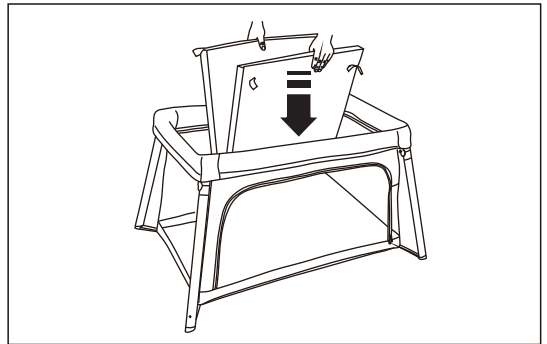
Place mattress in play yard with soft side up. Secure mattress to bottom of play yard: Lift each end of mattress to insert two hook-and-loop straps through button-hole openings on bottom of play yard and adhere underneath. Repeat for opposite end.

**IMPORTANT:** Lift mattress to ensure it is attached.



### Step 3

Put the mattress inside the second layer bed.

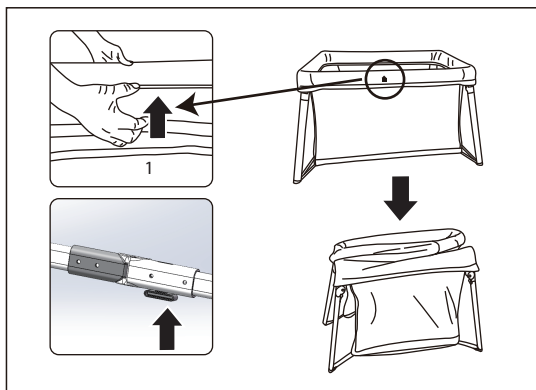


**Note -** The cot is ready for use, but only when the locking mechanisms are engaged. Check carefully that they are fully engaged before using the cot.

## Packing up the Playard

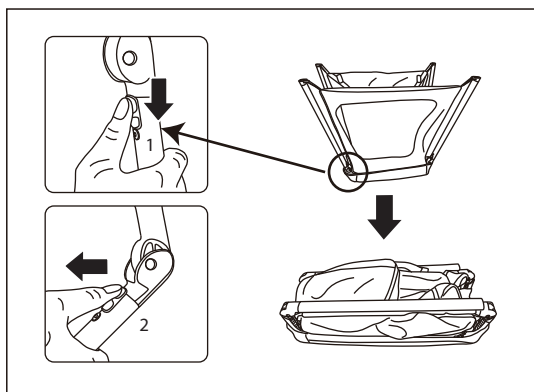
### Step 1

Press the buttons of the long armrests on the left and right sides. After unlocking the long armrest tubes, fold the long armrest tubes on both sides toward the middle, and then bring the short armrests on both sides closer to the middle.



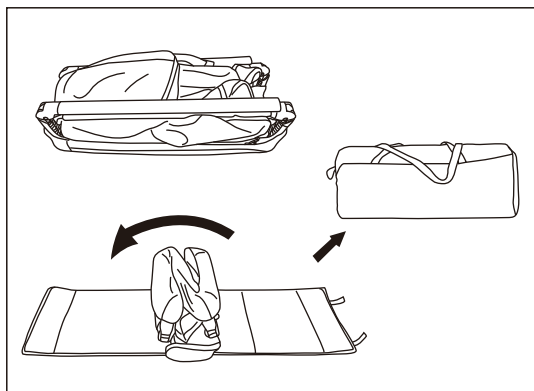
### Step 2

Press the button vertically downward. Fold the four standing tubes in turn.



### Step 3

Wrap the mattress tightly around the travel bed, then fasten it through the Velcro on top of the mattress and fit the travel bed into the outer straps.



## Care and Maintenance

Your child's safety is your responsibility.

To clean the mattress base and travel cot fabric wipe it using a mild detergent and water. Never clean with abrasive, ammonia based, bleach based or spirit type cleaners. The travel cot must be dried thoroughly before use or storage.

Manufacturer: Anhui Cool Baby Science Corporation

Address: North industry park, Jin'an zone, Lu'an city, Anhui province, China

Imported to AUS: SIHAO PTY LTD. 1 ROKEVA STREET EASTWOOD

NSW 2122 Australia

Imported to USA: Sanven Technology Ltd. Suite 250, 9166 Anaheim

Place, Rancho Cucamonga, CA 91730



E-CrossStu GmbH  
Mainzer Landstr.69, 60329 Frankfurt am Main.



YH CONSULTING LIMITED.  
C/O YH Consulting Limited Office 147, Centurion House,  
London Road, Staines-upon-Thames, Surrey, TW18 4AX



**VEVOR**<sup>®</sup>

**TOUGH TOOLS, HALF PRICE**

**Technical Support and E-Warranty Certificate**  
**[www.vevor.com/support](http://www.vevor.com/support)**

V ET R<sup>®</sup>

TOUGH À VOLTS, 0 DEMI P

Assistance technique RICE et certificat de garantie électronique [www.vevor.com/support](http://www.vevor.com/support)

## Parc pour bébé

MODÈLE : P057

nous continuons à nous engager à vous fournir des outils à des prix compétitifs.

« Sauver la moitié », « Moitié prix » ou toute autre expression similaire utilisée par nous ne représente qu'une

estimation des économies que vous pourriez réaliser en achetant certains outils chez nous par rapport aux grandes marques et ne couvre pas nécessairement toutes les catégories d'outils que nous proposons. Nous

vous rappelons de bien vouloir vérifier soigneusement lorsque vous passez une commande chez nous si vous économisez réellement la moitié par rapport aux grandes marques.

LISEZ TOUTES LES INSTRUCTIONS AVANT D'ASSEMBLER ET D'UTILISER LE PRODUIT.

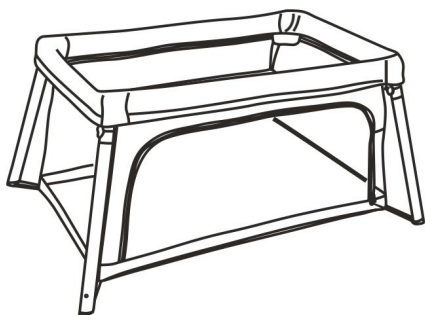
IMPORTANT - CONSERVER LES INSTRUCTIONS POUR UNE UTILISATION FUTURE.

# VEVOR<sup>le</sup>

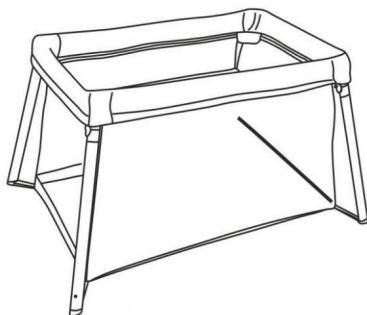
OUTILS ROBUSTES, MOITIÉ PRIX

## Parc pour bébé

MODÈLE : P057



Gris foncé



Gris clair

### BESOIN D'AIDE? CONTACTEZ-NOUS!

Vous avez des questions sur nos produits ? Vous avez besoin d'assistance technique ? N'hésitez pas à nous contacter :

Assistance technique et certificat de garantie  
électronique [www.vevor.com/support](http://www.vevor.com/support)

Il s'agit de la notice d'utilisation d'origine. Veuillez lire attentivement toutes les instructions du manuel avant de l'utiliser. VEVOR se réserve le droit d'interpréter clairement notre manuel d'utilisation. L'apparence du produit dépend du produit que vous avez reçu. Veuillez nous excuser, nous ne vous informerons plus en cas de mise à jour technologique ou logicielle de notre produit.



## AVERTISSEMENT : Le non-respect de ces avertissements et des

Le non-respect de ces instructions peut entraîner des blessures graves, voire la mort.

- Le produit, y compris les barrières latérales, doit être entièrement monté avant utilisation.
- Assurez-vous que les loquets sont bien fixés.
- Les cordes peuvent provoquer un étranglement ! NE JAMAIS placer d'objets avec une corde autour du cou d'un enfant, comme des cordons de capuche ou des cordons de tétine. NE JAMAIS suspendre des ficelles au-dessus du parc ou attacher des ficelles aux jouets.
- Cesser d'utiliser le parc lorsque l'enfant est capable de grimper ou atteint une hauteur de 35 pouces (89 cm).
- Lorsque l'enfant est capable de se mettre debout, réglez le matelas/la base sur position de réglage la plus basse et retirez les pare-chocs, les gros jouets et autres objets qui pourraient servir de marches pour sortir. • NE JAMAIS placer le produit près d'une fenêtre où les cordons des stores ou les rideaux peuvent étrangler un enfant.
- N'utilisez JAMAIS de matelas à eau avec ce produit.
- Utilisez UNIQUEMENT le matelas/coussin fourni par le fabricant. • Assurez toujours la supervision nécessaire pour la sécurité continue de votre enfant. Lorsqu'il est utilisé pour jouer, ne laissez jamais votre enfant sans surveillance. • Pour réduire le risque de SMSN, les pédiatres recommandent une alimentation saine les nourrissons doivent être placés sur le dos pour dormir, sauf avis contraire votre médecin.
- N'utilisez jamais ce produit s'il y a des attaches desserrées ou manquantes, joints desserrés, pièces cassées ou maille/tissu déchiré. Vérifiez avant assemblage et périodiquement pendant l'utilisation. Contactez (Pamobabe) pour Pièces de rechange. Ne remplacez jamais de pièces.
- Ce produit n'a pas besoin d'être remis à neuf.

## ATTENTION - NE JAMAIS QUITTER BÉBÉ DANS LE PRODUIT AVEC CÔTÉS VERS LE BAS

- LE BÉBÉ PEUT ROULER DANS L'ESPACE



## AVERTISSEMENT : LES BÉBÉS PEUVENT ÉTOUFFER

- Dans les espaces entre un matelas trop petit ou trop épais et côtés du produit. •

Sur une literie douce, n'ajoutez JAMAIS de matelas, d'oreiller, de couette ou rembourrage.

- N'utilisez jamais de sacs d'expédition en plastique ou d'autres films plastiques comme housses de matelas non vendues et destinées à cet usage. Ils peuvent provoquer une suffocation.
- L'enfant peut se retrouver piégé et mourir en cas d'intervention improvisée des filets ou des couvertures sont placés sur le dessus d'une aire de jeux. N'ajoutez jamais de tels objets pour confiner l'enfant dans la cour de récréation.

## Berceau:

# **WARNING:**

Le non-respect de ces avertissements et instructions peut entraîner des blessures graves, voire la mort.

## RISQUE D'ÉTOUFFEMENT

### Les bébés ont étouffé :

- onpllos, comtortks, anderapadting
  - hggsbelenaworyszmcae, orer2paddingandpodctsis
  - N'ajoutez JAMAIS de pari ou de remplissage souple,
  - Use **ONLY** mattress provided by manufacturer.
  - **Toujours prêt à partir.**
- la feuille de calcul est utilisée avec le bloc-notes, nous:mlytheone poidedbytheproductmanuiacourtr ouunespécifique ic zal yuesgn edtboitladimensionduproduitmatté.

## RISQUE DE CHUTE :

- Pour éviter les chutes, n'utilisez pas ce produit lorsque le ventilateur commence à pousser  
up on hands and knees or has reached the manufacturers recommended  
un nombre de 20 heures. B1kg, où il est consommé en
- toujours ~~premier~~ utilisez ~~ce~~ ~~produit~~ ~~JAMAIS~~ ~~en~~ ~~unité~~ ~~re~~ ~~ded~~ ~~ee~~ ~~sed~~ ~~c~~ ~~a~~ ~~e~~
- le produit peut rouler sur des objets tranchants et ne pas blesser un enfant. NE JAMAIS placer ce produit  
être s, soesorothersot suracss.
- **DO NOT** carry baby in the Bassinet.
- Ne pas utiliser si une partie du berceau est cassée, déchirée ou manquante.

## IMPORTANT

Assemblage par un adulte requis.

des précautions doivent être prises lors du déballage et du montage.

Inspectez fréquemment le produit pour détecter d'éventuelles pièces endommagées, manquantes ou desserrées.

NE PAS utiliser si des pièces sont manquantes, endommagées ou cassées.

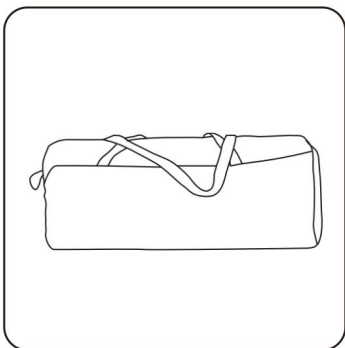
contacter le fournisseur pour obtenir des pièces de rechange et des instructions si nécessaire. Ne jamais remplacer des pièces.

Vérifiez ce produit pour détecter tout matériel endommagé, tout joint desserré, toute pièce manquante ou tout bord tranchant avant de l'utiliser.  
assemblage et périodiquement pendant l'utilisation.

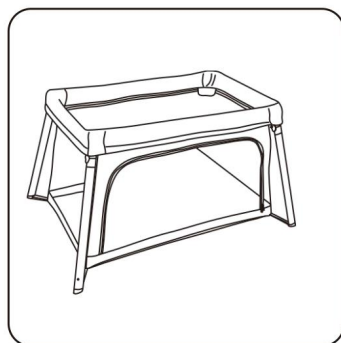
## Pièces et caractéristiques

Livré en vrac dans une boîte :

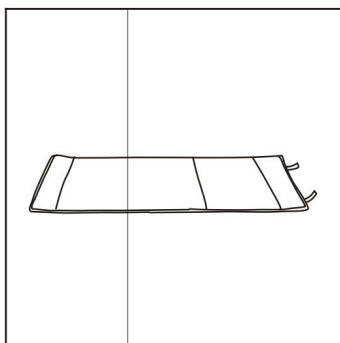
- Sac de transport x1
- Lit bébé portable x1
- Surmatelas x1



Sac de transport



Lit bébé portable

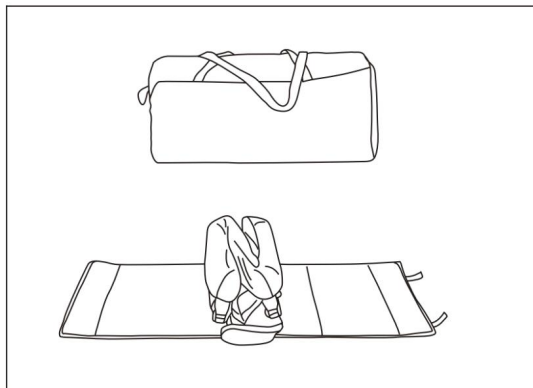


Surmatelas

## Instructions de montage

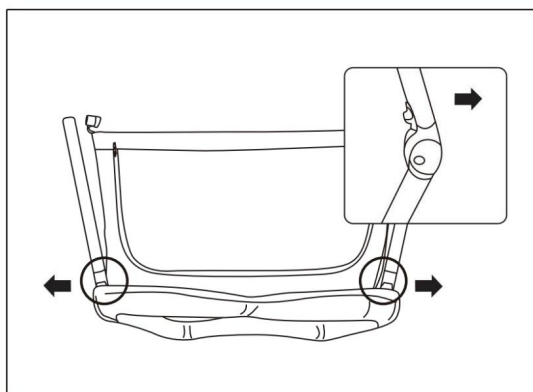
### Étape 1

Décompressez le sac de voyage et ouvrez le matelas.



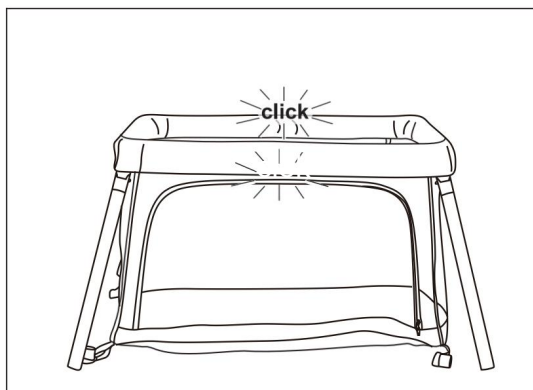
### Étape 2

Comme indiqué, les quatre pieds doivent être soutenus vers l'extérieur.



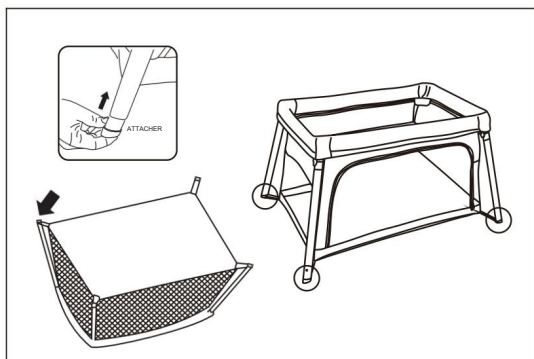
### Étape 3

Comme indiqué, tirez d'abord l'accoudoir court, puis tirez l'accoudoir long, lorsque vous entendez le son « clic », terminez cette étape.



#### Étape 4

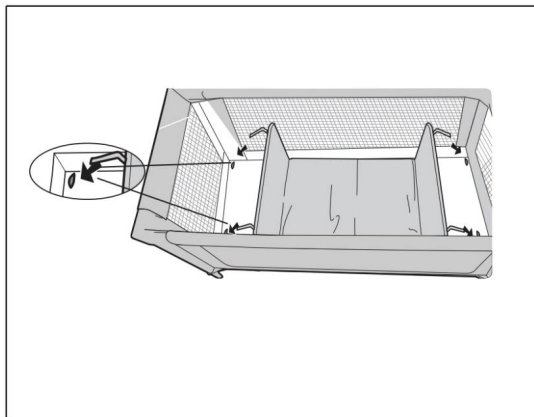
Comme indiqué, connectez les pièces en plastique aux quatre pieds et insérez-les dans les tubes. Tournez le lit droit.



#### Étape 2

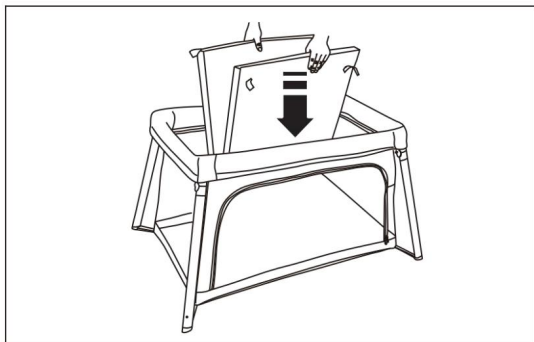
Placez le matelas dans le parc de jeu avec le côté doux vers le haut. Fixez le matelas au fond du parc de jeu : soulevez chaque extrémité du matelas pour insérer deux sangles auto-agrippantes dans les ouvertures à boutons situées au fond du parc de jeu et collez-les en dessous. Répétez l'opération pour l'extrémité opposée.

**IMPORTANT :** Soulevez le matelas pour vous assurer qu'il est bien fixé.



#### Étape 3

Mettez le matelas à l'intérieur du lit de deuxième couche.



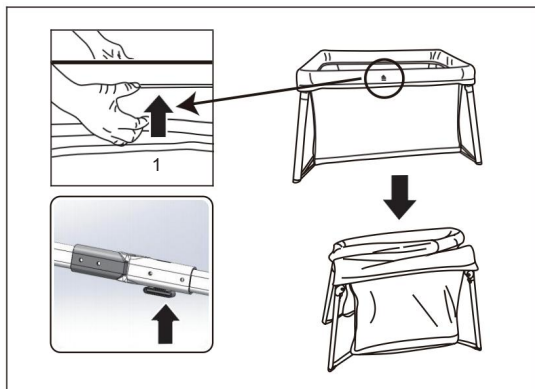
**Remarque :** le lit bébé est prêt à l'emploi, mais uniquement lorsque les mécanismes de verrouillage sont enclenchés. Vérifiez soigneusement qu'ils sont bien enclenchés avant d'utiliser le lit bébé.

## Emballage du parc

### Étape 1

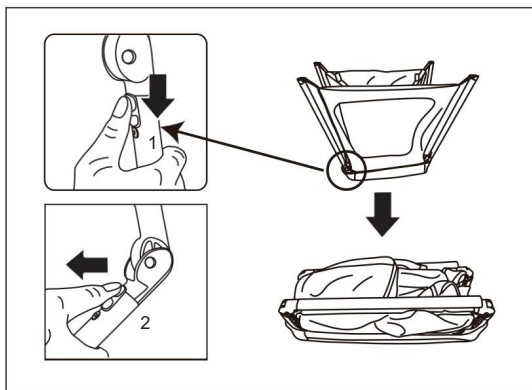
Appuyez sur les boutons des accoudoirs longs sur les côtés gauche et droit. Après avoir déverrouillé les tubes des accoudoirs longs, repliez les tubes des accoudoirs longs des deux côtés

vers le milieu, puis rapprochez les accoudoirs courts des deux côtés du milieu.



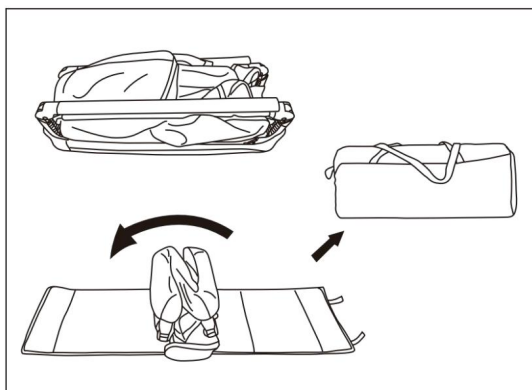
### Étape 2

Appuyez sur le bouton verticalement vers le bas. Pliez les quatre tubes verticaux un à un.



### Étape 3

Enroulez fermement le matelas autour du lit de voyage, puis fixez-le à l'aide du velcro situé sur le dessus du matelas et installez le lit de voyage dans les sangles extérieures.



## Entretien et maintenance

La sécurité de votre enfant est votre responsabilité.

Pour nettoyer le sommier du matelas et le tissu du lit de voyage, essuyez-les avec un chiffon doux, détergent et eau. Ne jamais nettoyer avec des nettoyants abrasifs, à base d'ammoniaque, d'eau de Javel ou d'alcool. Le lit de voyage doit être séché

Bien laver avant utilisation ou stockage.

Fabricant : Anhui Cool Baby Science Corporation

Adresse : Parc industriel du Nord, zone de Jin'an, ville de Lu'an, province de l'Anhui, Chine

Importé en Australie : SIHAO PTY LTD. 1 ROKEVA STREET EASTWOOD  
NSW2122 Australie

Importé aux États-Unis : Sanven Technology Ltd. Suite 250, 9166 Anaheim  
Lieu, Rancho Cucamonga, CA 91730



E-CrossStu GmbH  
Mainzer Landstr.69, 60329 Francfort-sur-le-Main.



YH CONSULTING LIMITÉE.  
C/OYHConsulting Limited Bureau 147, Centurion House,  
London Road, Staines-upon-Thames, Surrey, TW18 4AX



**V** **ET** **R**®  
TOUGH À VOLTS, O DEMI PRIZ

Assistance technique et certificat de garantie  
électronique [www.vevor.com/support](http://www.vevor.com/support)

V UND R<sup>®</sup>  
TOUGH ZUVOLS ,O HALB PRICE

Technischer Support und E-Garantiezerifikat [Www.vevor.com/support](http://www.vevor.com/support)

## Baby-Laufgitter

MODELL:P057

Wir sind weiterhin bestrebt, Ihnen Werkzeuge zu wettbewerbsfähigen Preisen anzubieten.

"die Hälfte retten", "Halber Preis" oder andere ähnliche Ausdrücke, die wir verwenden, stellen nur eine Schätzung der Ersparnisse, die Sie beim Kauf bestimmter Werkzeuge bei uns im Vergleich zu den großen Topmarken erzielen können, und bedeutet nicht unbedingt, dass alle von uns angebotenen Werkzeugkategorien abgedeckt sind. Wir möchten Sie freundlich daran erinnern, bei der Bestellung bei uns sorgfältig zu prüfen, ob Sie im Vergleich zu den großen Topmarken tatsächlich die Hälfte sparen.

**LESEN SIE ALLE ANWEISUNGEN, BEVOR SIE DAS PRODUKT MONTIEREN UND VERWENDEN.**

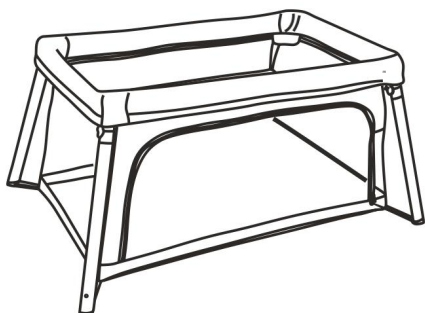
**WICHTIG – BEWAHREN SIE DIE ANLEITUNG FÜR DEN ZUKÜNFTIGEN GEBRAUCH AUF.**

# VEVOR<sup>Die</sup>

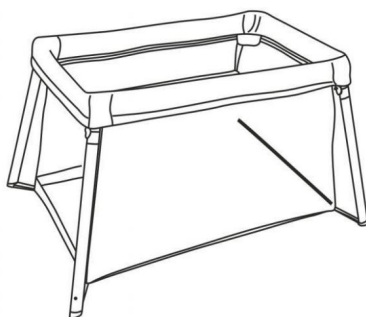
ROBUSTE WERKZEUGE ZUM HALBEN PREIS

## Baby-Laufgitter

MODELL:P057



*Dunkelgrau*



*Hellgrau*

**Brauchen Sie Hilfe? Kontaktieren Sie uns!**

Sie haben Fragen zu unseren Produkten? Sie benötigen technischen Support? Dann kontaktieren Sie uns gerne:

**Technischer Support und E-Garantie-Zertifikat**  
**[www.vevor.com/support](http://www.vevor.com/support)**

Dies ist die Originalanleitung. Bitte lesen Sie alle Anweisungen sorgfältig durch, bevor Sie das Gerät in Betrieb nehmen. VEVOR behält sich eine klare Auslegung unserer Bedienungsanleitung vor. Das Erscheinungsbild des Produkts richtet sich nach dem Produkt, das Sie erhalten haben. Bitte verzeihen Sie uns, dass wir Sie nicht erneut informieren, wenn es Technologie- oder Software-Updates für unser Produkt gibt.



## **WARNUNG:** Die Nichtbeachtung dieser Warnungen und der

Anweisungen können zu schweren Verletzungen oder zum Tod führen.

- Das Produkt, einschließlich der Seitenschienen, muss vor der Verwendung vollständig aufgebaut sein.
- Stellen Sie sicher, dass die Riegel sicher sind.
- Schnüre können Strangulation verursachen! Legen Sie **NIEMALS** Gegenstände mit Schnüren um den Hals eines Kindes, wie Kapuzenbänder oder Schnullerkordeln. Hängen Sie Schnüre über den Spielplatz oder befestigen Sie Schnüre an Spielzeugen.
- Beenden Sie die Nutzung des Spielplatzes, wenn das Kind in der Lage ist, herauszuklettern oder erreicht eine Höhe von 35 Zoll (89 cm).
- Wenn das Kind in der Lage ist, sich hochzuziehen und aufzustehen, stellen Sie die Matratze/niedrigste Einstellposition und entfernen Sie Stoßstangenpolster, große Spielzeuge und andere Gegenstände, die als Stufen zum Aussteigen dienen könnten.

Sie das Produkt **NIEMALS** in die Nähe eines Fensters, wo Schnüre von Jalousien oder Vorhänge können ein Kind erwürgen.

Verwenden Sie **NIEMALS** eine Wassermatratze mit diesem Produkt.

- Verwenden Sie **NUR** Matratzen/Unterlagen des Herstellers.
- Sorgen Sie stets für die notwendige Aufsicht, um die Sicherheit aufrechtzuerhalten Ihres Kindes. Lassen Sie Ihr Kind beim Spielen niemals unbeaufsichtigt.
- Um das Risiko von SIDS zu verringern, empfehlen Kinderärzte gesunde Säuglinge sollten zum Schlafen auf den Rücken gelegt werden, sofern nicht anders vom Ihr Arzt.
- Verwenden Sie dieses Produkt niemals, wenn Befestigungselemente lose sind oder fehlen. lose Verbindungen, gebrochene Teile oder gerissenes Netz / Gewebe. Überprüfen Sie vor Montage und regelmäßig während des Gebrauchs. Kontaktieren Sie (Pamobabe) für Ersatzteile. Ersetzen Sie niemals Teile.
- Dieses Produkt muss nicht nachbearbeitet werden.

## **WARNUNG - NIEMALS VERLASSEN**

KLEINKIND IM PRODUKT MIT

### **SEITEN NACH UNTEN**

- DAS KLEINKIND KANN IN DEN WELTRAUM ROLLEN



## **AWARNUNG: KINDER KÖNNEN ERSTICKEN**

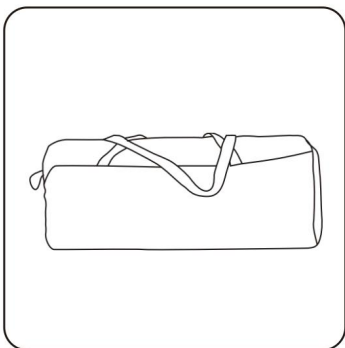
- In Lücken zwischen einer zu kleinen oder zu dicken Matratze und Produktseiten. • Auf weichem Bettzeug: Fügen Sie NIEMALS eine Matratze, ein Kissen, eine Bettdecke oder Polsterung.
- Verwenden Sie niemals Plastikversandtüten oder andere Plastikfolien als Matratzenbezüge werden nicht für diesen Zweck verkauft und sind nicht dafür vorgesehen. Sie können Erstickung verursachen.
- Das Kind kann eingeklemmt werden und sterben, wenn improvisiert Über einem Laufstall werden Netze oder Abdeckungen angebracht. Verwenden Sie niemals solche Gegenstände, um Ihr Kind auf dem Spielplatz einzusperren.



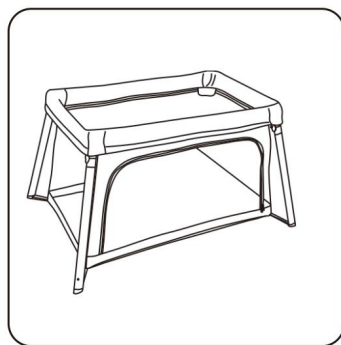
## Teile und Funktionen

Lose im Karton geliefert:

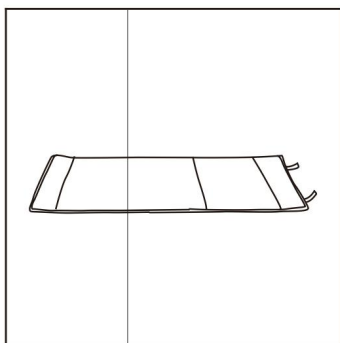
- Tragetasche x1
- Tragbares Kinderbett x1
- Matratzenauflage x1



Tragetasche



Tragbares Kinderbett

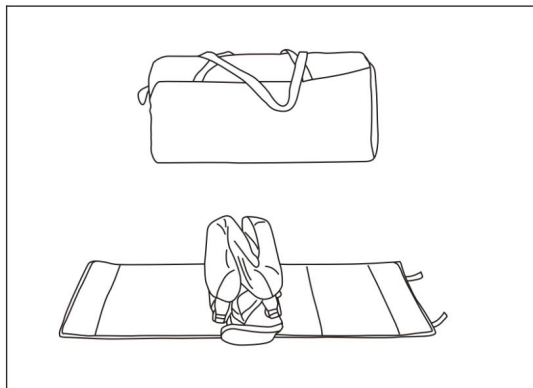


Matratzenauflage

## Montageanleitung

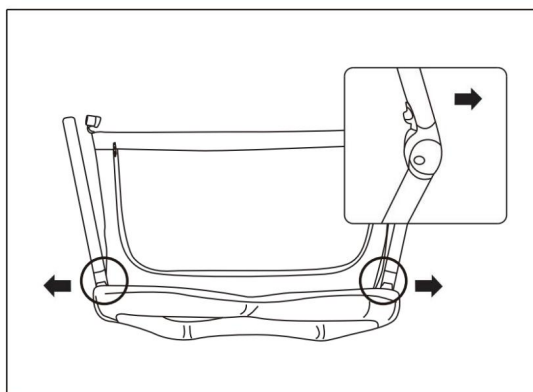
### Schritt 1

Öffnen Sie den Reißverschluss der Reisetasche und öffnen Sie die Matratze.



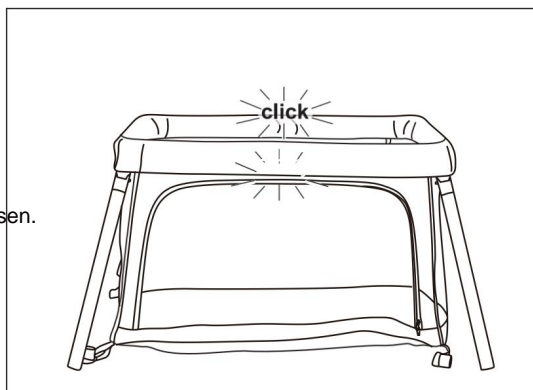
### Schritt 2

Wie gezeigt müssen die vier Beine nach außen abgestützt werden.



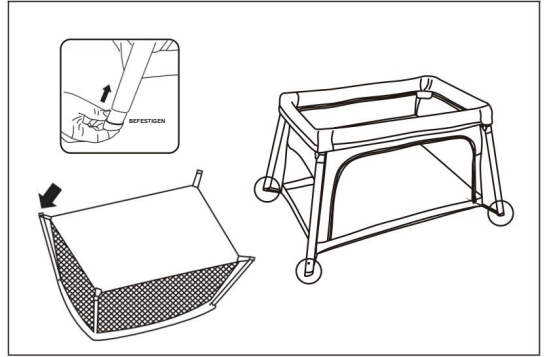
### Schritt 3

Ziehen Sie wie gezeigt zuerst an der kurzen Armlehne und dann an der langen Armlehne. Wenn Sie ein „Klick“-Geräusch hören, ist dieser Schritt abgeschlossen.



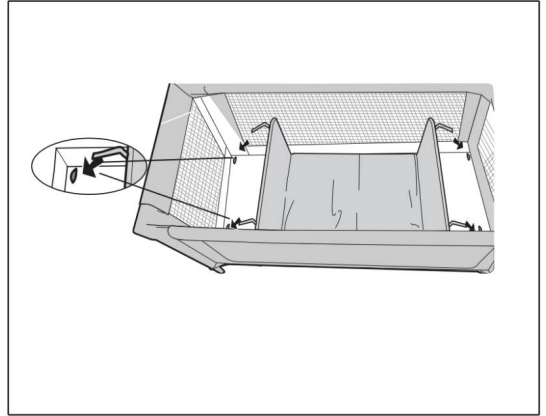
#### Schritt 4

Verbinden Sie die Kunststoffteile wie abgebildet mit den vier Beinen und stecken Sie sie in die Röhre. Drehen Sie die Bett aufrecht.



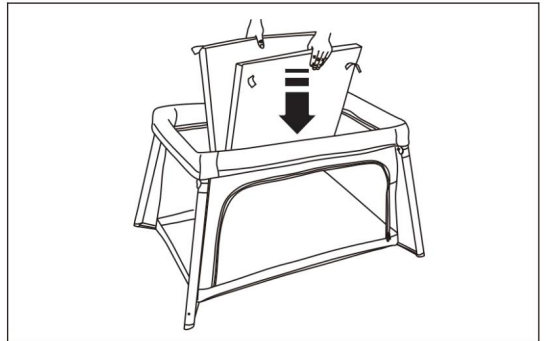
#### Schritt 2

Legen Sie die Matratze mit der weichen Seite nach oben in den Spielplatz.  
Befestigen Sie die Matratze am Boden des Spielplatzes: Heben Sie jedes Ende der Matratze an, um zwei Klettbänder durch die Knopflochöffnungen am Boden des Spielplatzes zu führen und darunter festzukleben.  
Wiederholen Sie dies für das andere Ende.  
WICHTIG: Heben Sie die Matratze an, um sicherzustellen, dass sie befestigt ist.



#### Schritt 3

Legen Sie die Matratze in den zweiten Bettschicht.

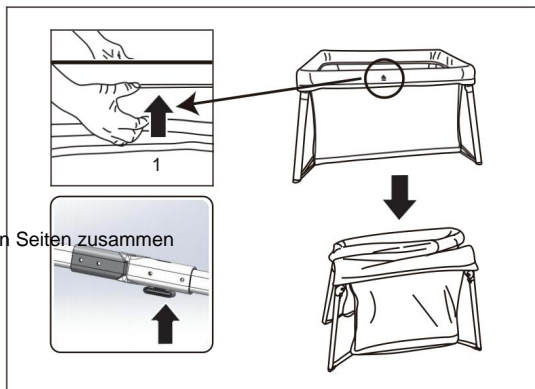


Hinweis: Das Kinderbett ist einsatzbereit, aber erst, wenn die Verriegelungsmechanismen eingerastet sind. Überprüfen Sie vor der Verwendung des Kinderbetts sorgfältig, ob sie vollständig eingerastet sind.

## Den Laufstall einpacken

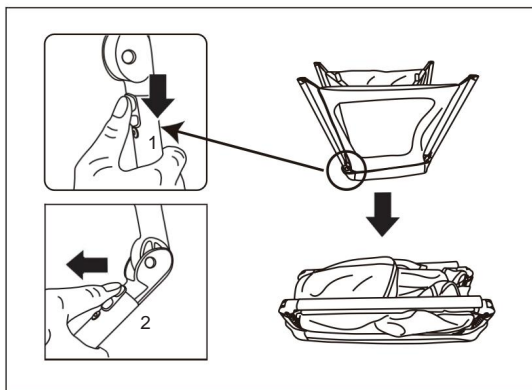
### Schritt 1

Drücken Sie die Knöpfe der langen Armlehnen auf der linken und rechten Seite. Nachdem Sie die langen Armlehnenrohre entriegelt haben, klappen Sie die langen Armlehnenrohre auf beiden Seiten zur Mitte und bringen Sie dann die kurzen Armlehnen auf beiden Seiten näher zur Mitte.



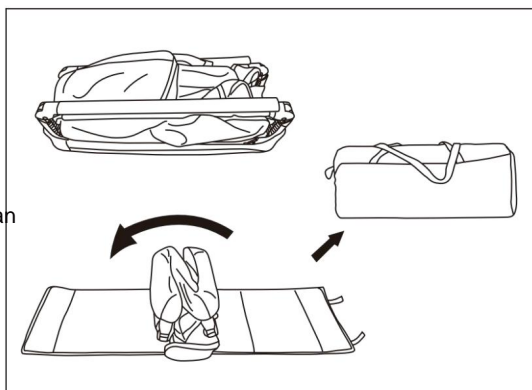
### Schritt 2

Drücken Sie den Knopf senkrecht nach unten. Falten Sie die vier Standrohre nacheinander.



### Schritt 3

Wickeln Sie die Matratze fest um das Reisebett, befestigen Sie sie dann mit dem Klettverschluss auf der Oberseite der Matratze und passen Sie das Reisebett an in die äußeren Riemen.



## Pflege und Wartung

Die Sicherheit Ihres Kindes liegt in Ihrer Verantwortung.

Um die Matratzenunterlage und den Reisebettbezug zu reinigen, wischen Sie sie mit einem milden Reinigungsmittel und Wasser. Reinigen Sie niemals mit Scheuermitteln, Ammoniak-, Bleichmittel- oder Spiritusreinigern. Das Reisebett muss getrocknet werden vor Gebrauch oder Lagerung gründlich.

*Hersteller: Anhui Cool Baby Science Corporation*

*Adresse: Nordindustriepark, Jin'an-Zone, Stadt Lu'an, Provinz Anhui, China*

*Nach AUS importiert: SIHAO PTY LTD. 1 ROKEVA STREETEASTWOOD  
NSW2122 Australien*

*Importiert in die USA: Sanven Technology Ltd. Suite 250, 9166 Anaheim  
Ort, Rancho Cucamonga, CA 91730*



*E-CrossStu GmbH  
Mainzer Landstr.69, 60329 Frankfurt am Main.*



*YH CONSULTING LIMITED.  
C/OYHConsulting Limited Büro 147, Centurion House,  
London Road, Staines-upon-Thames, Surrey, TW18 4AX*



V UND R<sup>®</sup>  
TOUGH ZUVOLS ,O HALB PREIS

**Technischer Support und E-Garantie-Zertifikat**  
**[www.vevor.com/support](http://www.vevor.com/support)**

VE R<sup>®</sup>

TOCCARE HA VOLS, O MEZZO P

Supporto tecnico RICE e certificato di garanzia elettronica [Www.vevor.com/support](http://www.vevor.com/support)

## Parco giochi per bambini

MODELLO:P057

continuiamo a impegnarci per fornirvi strumenti a prezzi competitivi.

"salva la metà", "Metà prezzo" o altre espressioni simili da noi utilizzate rappresentano solo un stima dei risparmi che potresti ottenere acquistando determinati utensili con noi rispetto ai principali marchi principali e non significa necessariamente coprire tutte le categorie di utensili da noi offerti. Ti ricordiamo cortesemente di verificare attentamente quando effettui un ordine con noi se stai effettivamente risparmiando la metà rispetto ai principali marchi principali.

**LEGGERE TUTTE LE ISTRUZIONI PRIMA DI MONTARE E UTILIZZARE IL PRODOTTO.**

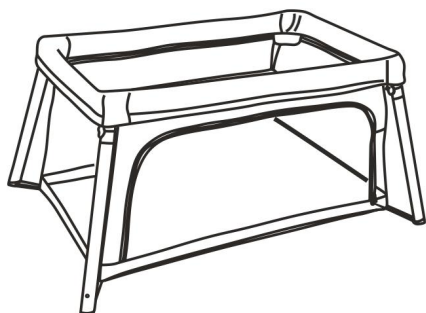
**IMPORTANTE - CONSERVARE LE ISTRUZIONI PER UN USO FUTURO.**

# VEVORE<sup>IL</sup>

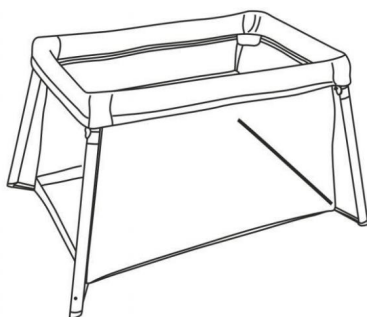
Parco giochi per bambini

UTENSILI RESISTENTI, A METÀ PREZZO

**MODELLO:P057**



*Grigio scuro*



*Grigio chiaro*

**HAI BISOGNO DI AIUTO? CONTATTACI!**

Hai domande sui prodotti? Hai bisogno di supporto tecnico? Non esitare a contattarci:

**Supporto tecnico e certificato di garanzia  
elettronica [www.vevor.com/support](http://www.vevor.com/support)**

Questa è l'istruzione originale, si prega di leggere attentamente tutte le istruzioni del manuale prima di utilizzare. VEVOR si riserva una chiara interpretazione del nostro manuale utente. L'aspetto del prodotto sarà soggetto al prodotto ricevuto. Vi preghiamo di perdonarci se non vi informeremo di nuovo se ci sono aggiornamenti tecnologici o software sul nostro prodotto.



**ATTENZIONE:** La mancata osservanza di queste avvertenze e delle istruzioni potrebbe causare lesioni gravi o la morte.

- Il prodotto, comprese le sponde laterali, deve essere completamente montato prima dell'uso.
- Assicurarsi che i fermi siano ben fissati.
- Le corde possono causare strangolamento! **NON posizionare MAI** oggetti con una corda attorno al collo del bambino, come i lacci del cappuccio o i cordini del ciuccio. **NON** appendere corde sopra il recinto da gioco o attaccare corde ai giocattoli.
- Interrompere l'uso del parco giochi quando il bambino è in grado di arrampicarsi fuori o raggiunge l'altezza di 35 pollici (89 cm).
- Quando il bambino è in grado di sollevarsi in posizione eretta, impostare il materasso/la base su posizione di regolazione più bassa e rimuovere i paraurti, i giocattoli di grandi dimensioni e altri oggetti che potrebbero fungere da gradini per uscire. • **NON** posizionare MAI il prodotto vicino a una finestra dove i cavi delle tapparelle o le tende possono strangolare un bambino. • **NON** utilizzare MAI un materasso ad acqua con questo prodotto.
- Utilizzare **SOLO** il materasso/materasso fornito dal produttore. • Fornire sempre la supervisione necessaria per la continua sicurezza del tuo bambino. Quando viene utilizzato per giocare, non lasciare mai il bambino incustodito.
- Per ridurre il rischio di SIDS, i pediatri raccomandano di seguire una dieta sana i neonati devono essere messi a dormire sulla schiena, salvo diversa indicazione del tuo medico.
- Non utilizzare mai questo prodotto se ci sono elementi di fissaggio allentati o mancanti, giunzioni allentate, parti rotte o maglia/tessuto strappati. Controllare prima montaggio e periodicamente durante l'uso. Contattare (Pamobabe) per parti di ricambio. Non sostituire mai le parti.
- Questo prodotto non necessita di essere rifinito.

## **ATTENZIONE-NON USCIRE MAI**

NEONATO IN PRODOTTO CON

## **LATI VERSO IL BASSO**

- IL NEONATO POTREBBE ROTOLARE NELLO SPAZIO



## **ATTENZIONE: I NEONATI POSSONO SOFFOCARE**

- Negli spazi tra un materasso troppo piccolo o troppo spesso e lati del prodotto. •

Su biancheria da letto morbida, NON aggiungere MAI un materasso, un cuscino, un piumone o imbottitura.

- Non utilizzare mai sacchetti di plastica per la spedizione o altre pellicole di plastica come coprimaterassi non venduti e non destinati a tale scopo. Possono causare soffocamento.
- Il bambino può rimanere intrappolato e morire se improvvisate reti o coperture vengono posizionate sopra un'area gioco. Non aggiungere mai tali oggetti per confinare il bambino nel cortile della scuola.

Culla:

# ⚠ WARNING:

La mancata osservanza di queste avvertenze e istruzioni potrebbe causare lesioni gravi o la morte.

## PERICOLO DI SOFFOCAMENTO

### I bambini sono soffocati:

- Non aggiungere materassi, coperte o altri accessori.
- NON aggiungere materassi o coperte.
- Use **ONLY** mattress provided by manufacturer.
- Always use the mattress provided by the manufacturer.
- Do not use the mattress if it is not specifically designed for the bassinet.

### RISCHIO DI CADUTA:

- Per aiutare a prevenire le cadute, non utilizzare questo prodotto quando il ventilatore inizia a spingere su mani e ginocchia o ha raggiunto la altezza raccomandata del produttore.
- Non utilizzare il prodotto se il bambino può rotolare su di sé o sui bambini. NON mettere MAI il prodotto in un lettino.
- **DO NOT** carry baby in the Bassinet.
- Non utilizzare se una qualsiasi parte della culla è rotta, strappata o mancante.

## IMPORTANTE

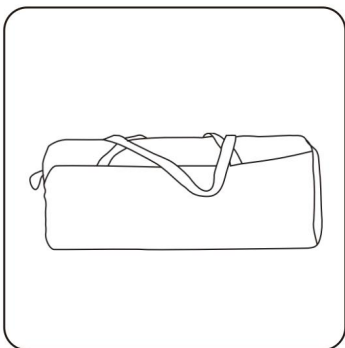
È richiesto il montaggio da parte di adulti.

- prestare attenzione durante lo spaccettamento e il montaggio.
- Esaminare frequentemente il prodotto per verificare che non vi siano parti danneggiate, mancanti o allentate.
- NON utilizzare se alcune parti risultano mancanti, danneggiate o rotte.
- contattare il fornitore per i pezzi di ricambio e le istruzioni, se necessario. Non sostituire mai i pezzi.
- controllare questo prodotto per hardware danneggiato, giunti allentati, parti mancanti o bordi taglienti prima montaggio e periodicamente durante l'uso.

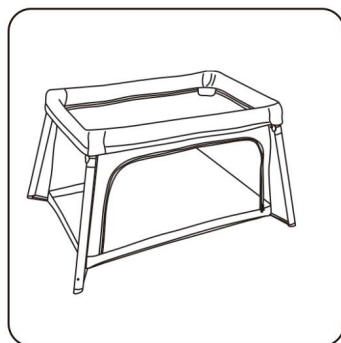
## Parti e caratteristiche

Fornito sciolto in scatola:

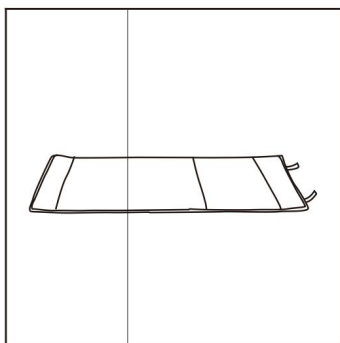
- Borsa per il trasporto x1
- Lettino portatile x1
- Coprimaterasso x1



Borsa per il trasporto



Lettino portatile

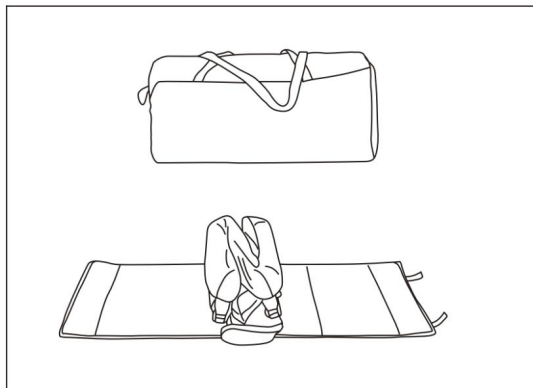


Coprimaterasso

## Istruzioni di montaggio

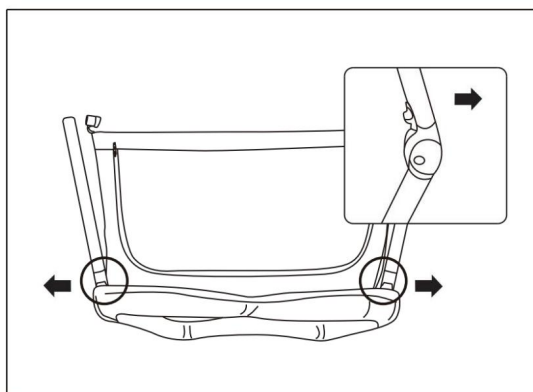
### Passo 1

Aprire la borsa da viaggio e aprire il materasso.



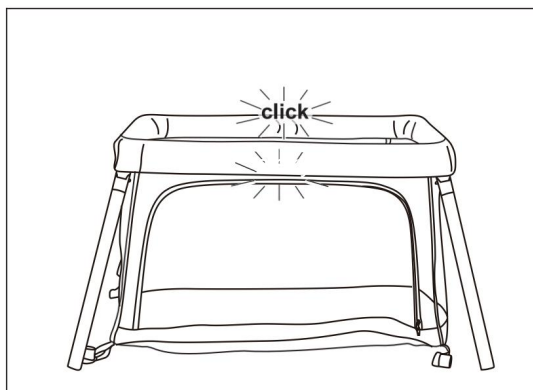
### Passo 2

Come mostrato, le quattro gambe devono essere puntellate verso l'esterno.



### Passo 3

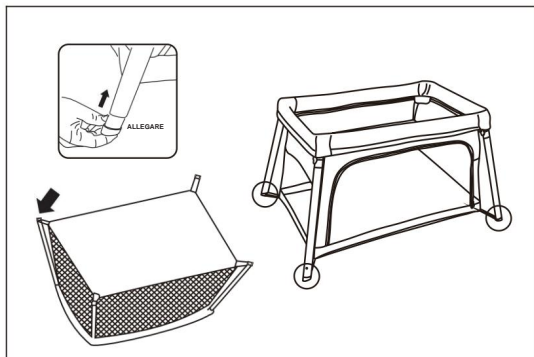
Come mostrato, tirare prima il bracciolo corto e poi quello lungo; quando si sente il "clic", questo passaggio è completato.



#### Passo 4

Come mostrato, collega le parti in plastica alle quattro gambe e inseriscile nei tubi. Gira il

letto in posizione verticale.

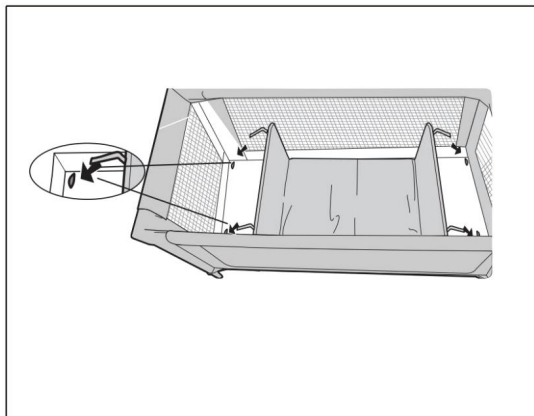


#### Passo 2

Posizionare il materasso nel recinto da gioco con il lato morbido rivolto verso l'alto.

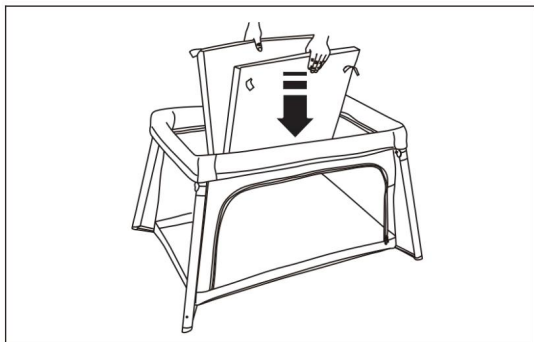
Fissare il materasso al fondo del recinto da gioco: sollevare ciascuna estremità del materasso per inserire due cinghie a strappo attraverso le aperture a occhiello sul fondo del recinto da gioco e farle aderire sotto. Ripetere per l'estremità opposta.

**IMPORTANTE:** sollevare il materasso per assicurarsi che sia fissato.



#### Passo 3

Metti il materasso dentro secondo strato di letto.



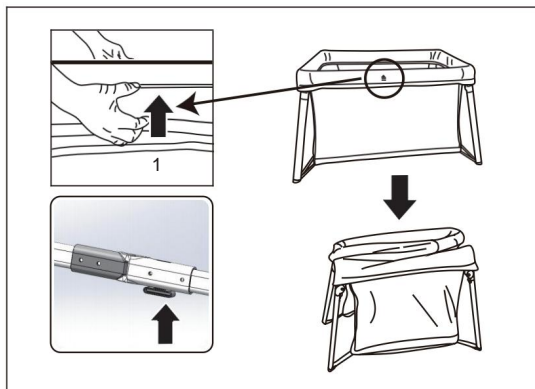
**Nota -** Il lettino è pronto per l'uso, ma solo quando i meccanismi di bloccaggio sono innestati. Controllare attentamente che siano completamente innestati prima di utilizzare il lettino.

## Preparare il box per bambini

### Fase 1

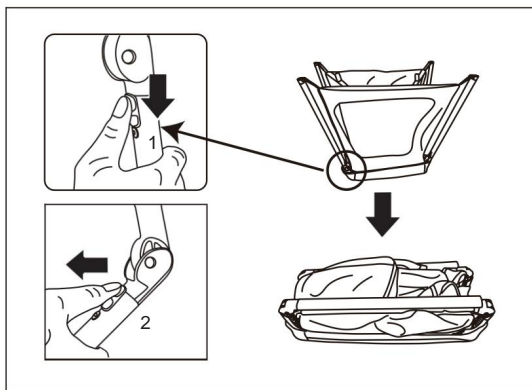
Premere i pulsanti dei braccioli lunghi sui lati sinistro e destro. Dopo aver sbloccato i tubi dei braccioli lunghi, piegare i tubi dei braccioli lunghi su entrambi i lati

verso il centro, quindi avvicinare i braccioli corti su entrambi i lati al centro.



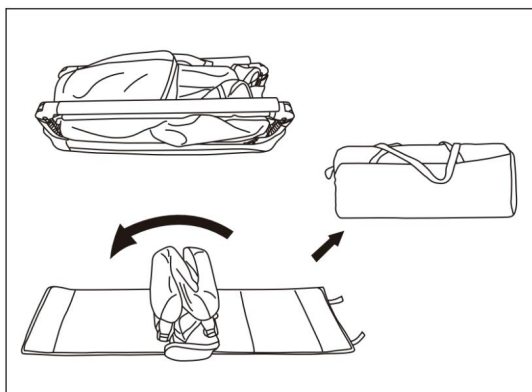
### Passo 2

Premere il pulsante verticalmente verso il basso. Piegare i quattro tubi verticali a turno.



### Passo 3

Avvolgere strettamente il materasso attorno al lettino da viaggio, quindi fissarlo attraverso il velcro sulla parte superiore del materasso e adattare il lettino da viaggio nelle cinghie esterne.



## Cura e Manutenzione

La sicurezza del tuo bambino è una tua responsabilità.

Per pulire la base del materasso e il tessuto del lettino da viaggio, pulirlo con un detergente delicato, detergente e acqua. Non pulire mai con detersivi abrasivi, a base di ammoniaca, candeggina o alcol. Il lettino da viaggio deve essere asciugato accuratamente prima dell'uso o dello stoccaggio.

*Produttore: Anhui Cool Baby Science Corporation*

*Indirizzo: North Industry Park, zona Jin'an, città di Lu'an, provincia di Anhui, Cina*

*Importato in AUS: SIHAO PTY LTD. 1 ROKEVA STREETEASTWOOD  
NSW2122 Australia*

*Importato negli USA: Sanven Technology Ltd. Suite 250, 9166 Anaheim  
Luogo, Rancho Cucamonga, CA 91730*



*E-CrossStu GmbH  
Mainzer Landstr.69, 60329 Francoforte sul Meno.*



*CONSULENZA YH LIMITATA.  
C/OYHConsulting Limited Ufficio 147, Centurion House, London  
Road, Staines-upon-Thames, Surrey, TW18 4AX*



VE R<sup>®</sup>  
TOCCARE HA VOLSO, O MEZZO PRISO

**Supporto tecnico e certificato di garanzia  
elettronica [www.vevor.com/support](http://www.vevor.com/support)**

VY R<sup>®</sup>

TOGOH A V OLS,O MEDIA P Soporte

técnico y certificado de garantía electrónica de RICE [www.vevor.com/support](http://www.vevor.com/support)

Parque de juegos para bebés

MODELO:P057

Seguimos comprometidos a brindarle herramientas a precios competitivos.

"salvar la mitad", "Mitad de precio" o cualquier otra expresión similar utilizada por nosotros sólo representa una

Estimación del ahorro que podría obtener al comprar ciertas herramientas con nosotros en comparación con las principales marcas principales y no necesariamente significa que cubra todas las categorías de herramientas que ofrecemos. Le recordamos que verifique

cuidadosamente cuando realice un pedido con nosotros si realmente está ahorrando la mitad en comparación con las principales marcas principales.

LEA TODAS LAS INSTRUCCIONES ANTES DE MONTAR Y UTILIZAR EL PRODUCTO.

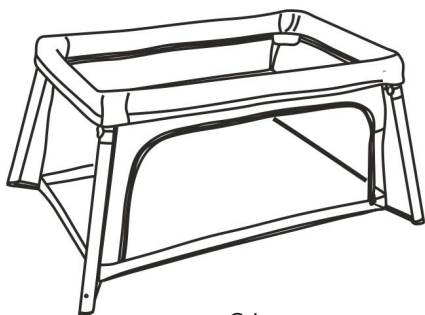
IMPORTANTE - CONSERVE LAS INSTRUCCIONES PARA USO FUTURO.

# VEVOR<sup>el</sup>

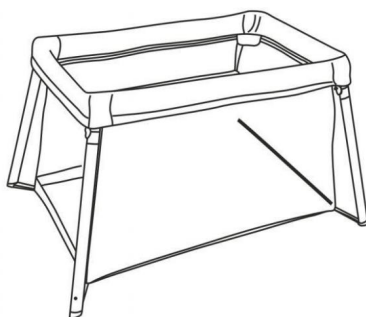
Parque de juegos para bebés

HERRAMIENTAS RESISTENTES A MITAD DE PRECIO

MODELO:P057



Gris oscuro



Gris claro

¿NECESITA AYUDA? ¡CONTÁCTENOS!

¿Tiene preguntas sobre el producto? ¿Necesita asistencia técnica? No dude en ponerse en contacto con nosotros:

Soporte técnico y certificado de garantía electrónica  
[www.vevor.com/support](http://www.vevor.com/support)

Estas son las instrucciones originales, lea atentamente todas las instrucciones del manual antes de utilizar el producto. VEVOR se reserva una interpretación clara de nuestro manual de usuario. La apariencia del producto estará sujeta al producto que recibió. Perdónenos por no informarle nuevamente si hay actualizaciones de tecnología o software en nuestro producto.



## ADVERTENCIA: El incumplimiento de estas advertencias y las

No seguir estas instrucciones podría provocar lesiones graves o la muerte.

- El producto, incluidas las barandillas laterales, debe estar completamente montado antes de su uso.
- Asegúrese de que los pestillos estén seguros.

• ¡ Las cuerdas pueden causar estrangulamiento! NUNCA coloque objetos con una cuerda alrededor del cuello de un niño, como cordones de capuchas o cordones de chupetes. NUNCA Suspenda cuerdas sobre el patio de juegos o ate cuerdas a los juguetes.

• Interrumpa el uso del patio de juegos cuando el niño pueda trepar o alcanza una altura de 35 pulgadas (89 cm).

• Cuando el niño pueda ponerse de pie, coloque el colchón/base en posición de ajuste más baja y retire las almohadillas protectoras, los juguetes grandes y otros objetos que puedan servir como escalones para salir. • NUNCA coloque

el producto cerca de una ventana donde haya cordones de persianas o

Las cortinas pueden estrangular a un

niño. • NUNCA use un colchón de agua con este producto.

• Utilice ÚNICAMENTE el colchón o la almohadilla proporcionados por el

fabricante. • Siempre proporcione la supervisión necesaria para la seguridad continua.

de su hijo. Cuando se utilice para jugar, nunca deje al niño sin supervisión. • Para reducir el

riesgo de SMSL, los pediatras recomiendan

Los bebés deben dormir boca arriba, a menos que el médico indique lo contrario.

su médico

• Nunca utilice este producto si hay sujetadores sueltos o faltantes,

juntas sueltas, piezas rotas o malla/tela rasgada. Verifique antes

montaje y periódicamente durante el uso. Póngase en contacto con (Pamobabe) para

Piezas de repuesto. Nunca sustituya piezas.

• Este producto no necesita ser reacondicionado.

## ADVERTENCIA-NUNCA DEJES

BEBÉ EN PRODUCTO CON

LADOS HACIA ABAJO

- EL BEBÉ PUEDE RODAR HACIA EL ESPACIO



## ADVERTENCIA: LOS BEBÉS PUEDEN SOFOCAR

- En espacios entre un colchón demasiado pequeño o demasiado grueso y lados del producto.
- Sobre ropa de cama blanda, NUNCA agregue un colchón, una almohada o un edredón. o relleno.
- Nunca utilice bolsas de plástico para envíos ni otras películas de plástico como Fundas de colchón que no se venden ni están destinadas a ese fin. Pueden causar asfixia.
- El niño puede quedar atrapado y morir cuando se improvisa. Se colocan redes o cubiertas encima de un patio de juegos. Nunca agregue tales elementos para confinar al niño en el patio de juegos.

## Moisés:

# WARNING:

El no seguir estas advertencias e instrucciones podría provocar lesiones graves o la muerte.

## PELIGRO DE ASFIXIA

Los bebés se han asfixiado:

- onplos, contorsiones, and erapadting
- hggsbelenaworyszmcae, orer2paddingypodctcies
- **NUNCA** agregue apuestas suaves ni relleno,
- Use **ONLY** mattress provided by manufacturer.
- **Siempre es mejor no usar lejía.**

- La hoja de instrucciones se utiliza con el bloc de notas, que es el que proporciona el fabricante del producto.  
O uno específico zal yuesgn edtboitladimensióndelproductomate.

## PELIGRO DE CAÍDA:

- Para ayudar a prevenir caídas, no utilice este producto cuando el bebé comience a vomitar.

up on hands and knees or has reached the manufacturers recommended

peso mínimo de 20 kg, mientras que el uso habitual es

- **DO NOT** use on uneven surfaces. **NUNCA** use on uneven surfaces. **DO NOT** use on uneven surfaces.

- El producto puede volcarse sobre un tronco y asfixiar a un niño. **NUNCA** coloque el producto sobre un tronco.  
ser s, algunos u otros suracss.

- **DO NOT** carry baby in the Bassinet.
- No lo use si alguna parte del moisés está rota, rasgada o falta.

## IMPORTANTE

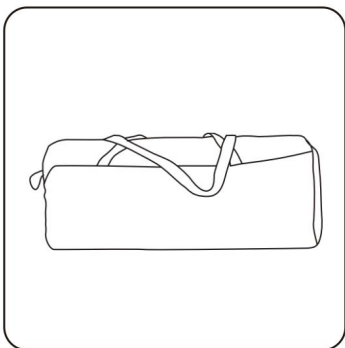
Requiere ensamblaje por parte de un adulto.

- Se debe tener cuidado al desembalar y montar.
- Examine el producto con frecuencia para detectar piezas dañadas, faltantes o sueltas.
- **NO** lo use si faltan piezas, están dañadas o rotas.
- Póngase en contacto con el proveedor para obtener piezas de repuesto e instrucciones si es necesario. Nunca sustituya piezas.
- Inspeccione este producto para detectar herrajes dañados, juntas sueltas, piezas faltantes o bordes afilados antes de usarlo.  
montaje y periódicamente durante el uso.

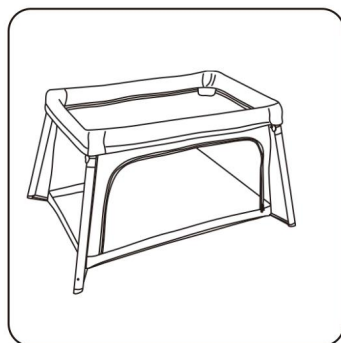
## Piezas y características

Se suministra suelto en caja:

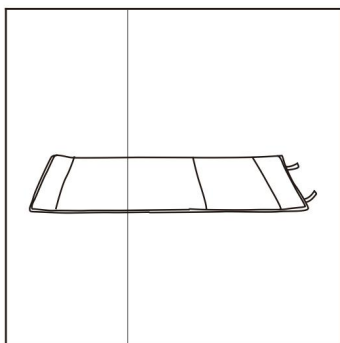
- Bolsa de transporte x1
- Cuna portátil x1
- Funda de colchón x1



Bolsa de transporte



Cuna portátil

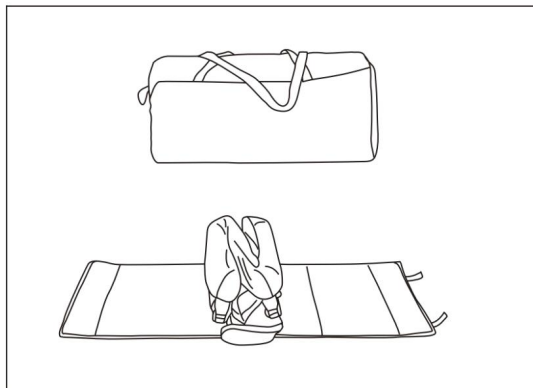


Protector de colchón

## Instrucciones de montaje

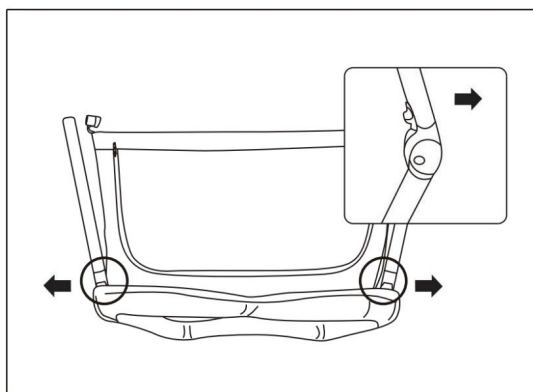
### Paso 1

Abra la cremallera de la bolsa de viaje y abra el colchón.



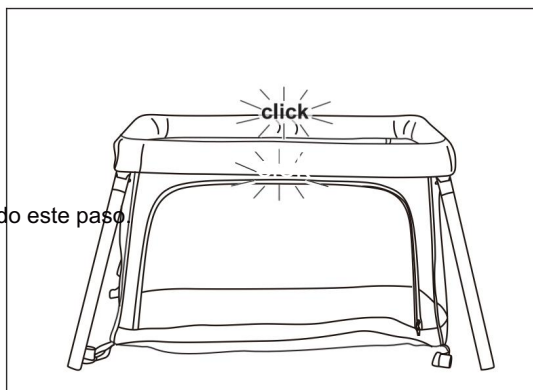
### Paso 2

Como se muestra, las cuatro patas deben apoyarse hacia afuera.



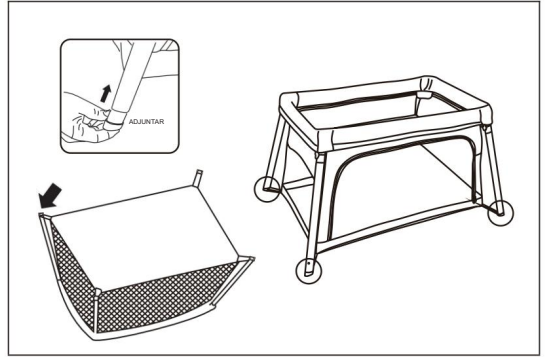
### Paso 3

Como se muestra, primero tire del apoyabrazos corto y luego tire del apoyabrazos largo. Cuando escuche el sonido de "clic", habrá completado este paso.



#### Paso 4

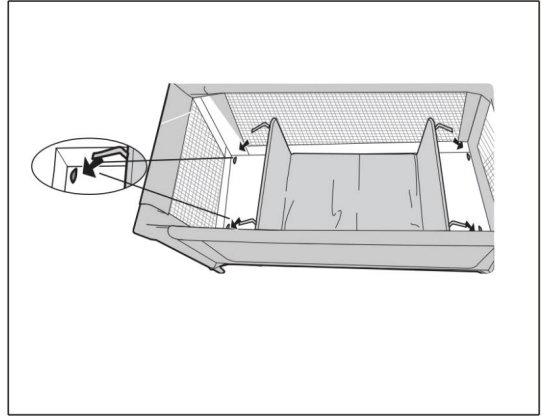
Como se muestra, conecta las piezas de plástico a las cuatro patas y colócalas en los tubos. Gira el cama vertical



#### Paso 2

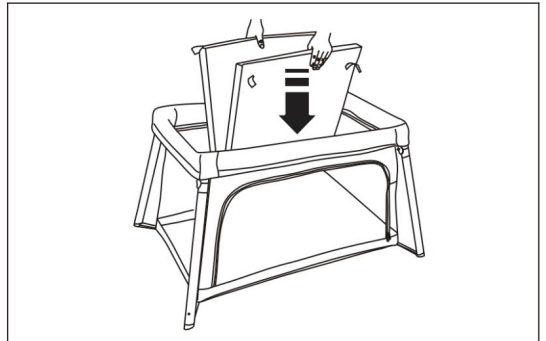
Coloque el colchón en el corral con el lado blando hacia arriba. Asegure el colchón a la base del corral: Levante cada extremo del colchón para insertar dos correas de velcro a través de las aberturas de los ojales en la base del corral y adhiéralas por debajo. Repita el procedimiento para el extremo opuesto.

**IMPORTANTE:** Levante el colchón para asegurarse de que esté fijado.



#### Paso 3

Coloque el colchón dentro del Cama de segunda capa.

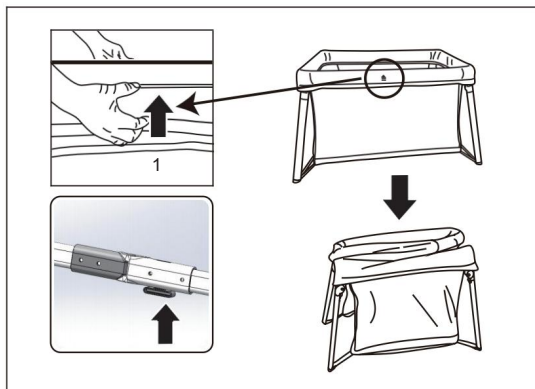


**Nota:** la cuna está lista para usarse, pero solo cuando los mecanismos de bloqueo estén activados. Verifique cuidadosamente que estén activados por completo antes de usar la cuna.

## Empaquetando el corralito

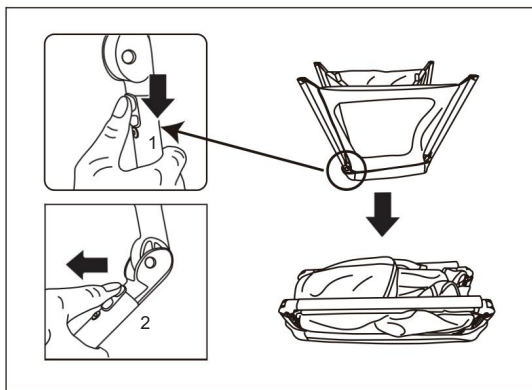
### Paso 1

Presione los botones de los apoyabrazos largos de los lados izquierdo y derecho. Después de desbloquear los tubos de los apoyabrazos largos, pliegue los tubos de los apoyabrazos largos de ambos lados hacia el centro y luego acerque los apoyabrazos cortos de ambos lados hacia el centro.



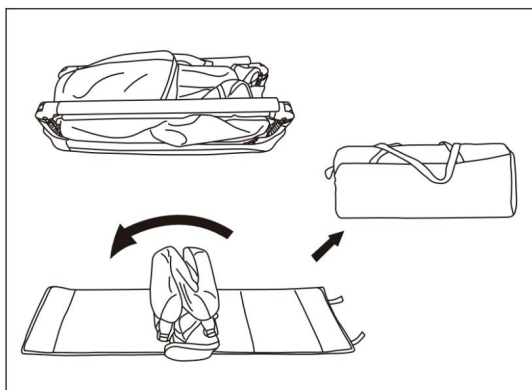
### Paso 2

Presione el botón verticalmente hacia abajo. Doble los cuatro tubos verticales uno por uno.



### Paso 3

Envuelva el colchón firmemente alrededor de la cama de viaje, luego fíjelo a través del velcro en la parte superior del colchón y ajuste la cama de viaje en las correas exteriores.



## Cuidado y mantenimiento

La seguridad de su hijo es su responsabilidad.

Para limpiar la base del colchón y la tela de la cuna de viaje, límpiela con un paño suave, detergente y agua. Nunca limpie con limpiadores abrasivos, a base de amoníaco, lejía o alcohol. La cuna de viaje debe secarse completamente antes de usar o almacenar.

Fabricante: Corporación científica Anhui Cool Baby

Dirección: Parque industrial del norte, zona de Jin'an, ciudad de Lu'an, provincia de Anhui, China

Importado a Australia: SIHAO PTY LTD. 1 ROKEVA STREETEASTWOOD  
NSW2122 Australia

Importado a EE. UU.: Sanven Technology Ltd. Suite 250, 9166 Anaheim  
Lugar, Rancho Cucamonga, CA 91730



E-CrossStu GmbH  
Mainzer Landstr.69, 60329 Fráncfort del Meno.



YH CONSULTING LIMITADA.  
Oficina de C/OYHConsulting Limited 147, Centurion House,  
London Road, Staines-upon-Thames, Surrey, TW18 4AX



VY R<sup>®</sup>  
TOGOH A VOLSO MEDIA PARROZ

Soporte técnico y certificado de garantía electrónica  
[www.vevor.com/support](http://www.vevor.com/support)

VI R<sup>®</sup>  
TOUGH DOWLS, O PÓŁ P RICE

Wsparcie techniczne i certyfikat gwarancji elektronicznej [www.vevor.com/support](http://www.vevor.com/support)

## Kojec dla niemowląt MODEL:P057

nadal staramy się dostarczać Państwu narzędzia w konkurencyjnych cenach.

„zapisz połowę”, „Połowa ceny” lub inne podobne wyrażenia używane przez nas oznaczają jedynie

szacunkowe oszczędności, jakie możesz uzyskać kupując u nas określone narzędzia w porównaniu do głównych marek i niekoniecznie oznacza to, że obejmuje wszystkie kategorie narzędzi oferowanych przez nas. Uprzejmie przypominamy, aby dokładnie sprawdzić, czy składając u nas zamówienie faktycznie oszczędzasz połowę w porównaniu do najlepszych marek.

PRZED MONTAŻEM I UŻYCIEM PRODUKTU PRZECZYTAJ WSZYSTKIE INSTRUKCJE.

WAŻNE - ZACHOWAJ INSTRUKCJĘ DO PRZYSZŁEGO UŻYTKU.

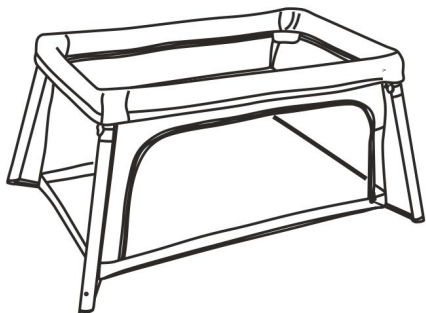
# VEVOR

the

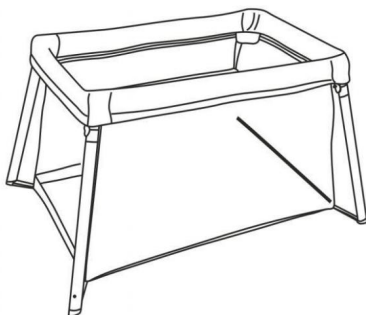
## Kojec dla niemowląt

WYTRZYMAŁE NARZĘDZIA, POŁOWA CENY

MODEL:P057



Ciemnoszary



Jasnoszary

POTRZEBUJESZ POMOCY? SKONTAKTUJ SIĘ Z NAMI!

Masz pytania dotyczące produktu? Potrzebujesz wsparcia technicznego? Skontaktuj się z nami:

Wsparcie techniczne i certyfikat gwarancji  
elektronicznej [www.vevor.com/support](http://www.vevor.com/support)

To jest oryginalna instrukcja, przed użyciem należy uważnie przeczytać wszystkie instrukcje. VEVOR zastrzega sobie jasną interpretację naszej instrukcji obsługi. Wygląd produktu będzie zależał od produktu, który otrzymałeś. Prosimy o wybaczenie, że nie poinformujemy Cię ponownie, jeśli w naszym produkcie pojawią się jakiegokolwiek aktualizacje technologiczne lub oprogramowania.



## **OSTRZEŻENIE: Nieprzestrzeganie tych ostrzeżeń może skutkować**

Nieprzestrzeganie tych instrukcji może skutkować poważnymi obrażeniami lub śmiercią.

- Produkt, łącznie z barierkami bocznymi, musi zostać całkowicie rozłożony przed użyciem.
- Sprawdź, czy zatrzaski są dobrze zamocowane.
- Sznurki mogą powodować uduszenie! NIGDY nie umieszczaj przedmiotów ze sznurkiem wokół szyi dziecka, np. sznurków od kapturka lub smoczek. NIGDY Zawiesz sznurki nad kojcem lub przymocuj sznurki do zabawek.
- Zaprzestań korzystania z placu zabaw, gdy dziecko bę dzie w stanie samodzielnie wyjść lub osiąga wysokość 35 cali (89 cm).
- Gdy dziecko jest w stanie samodzielnie stanąć, należy ustawić materac/podstawę w pozycji najniższą pozycję regulacji i usun zderzaki, duże zabawki i innych przedmiotów, które mogłyby służyć jako stopnie do wyjścia. • NIGDY nie umieszczaj produktu w pobliżu okna, w którym znajdują się sznurki od żaluzji lub rolet. Zasłony mogą spowodować uduszenie dziecka. • NIGDY nie używaj materaca wodnego z tym produktem.
- Używaj WYŁĄCZNIE materaca/podkładu dostarczonego przez producenta.
- Zawsze zapewnij nadzór niezbę dny dla zachowania bezpieczeństwa. Twojego dziecka. W przypadku korzystania z niego do zabawy, nigdy nie pozostawiaj dziecka bez opieki. • Aby zmniejszyć ryzyko wystąpienia zespołu SiDS, pediatrzy zalecają zdrowe niemowlę ta należy układać do snu na plecach, chyba że lekarz zaleci inaczej Twój lekarz.
- Nigdy nie używaj tego produktu, jeśli wystę pują luźne lub brakujące elementy mocujące, luźne połączenia, uszkodzone czę ści lub rozdarta siatka / tkanina. Sprawdź przed montaż i okresowo podczas użytkowania. Skontaktuj się z (Pamobabe) w celu czę ści zamienne. Nigdy nie zamieniaj czę ści.
- Produkt nie wymaga ponownego wykańczania.

# UWAGA - NIGDY NIE WYCHODŹ

NIEMOWLĘ W PRODUKCIE Z

## BOKIEM W DÓŁ

- NIEMOWLĘ MOŻE WPAŚĆ W KOSMOS



## UWAGA: NIEMOWLĘTA MOGĄ DUSIĆ

- W szczelinach między materacem zbyt małym lub zbyt grubym a boki produktu. • Na  
miękkiej pościeli NIGDY nie dodawaj materaca, poduszki, kołdry  
lub wypełnienia.
- Nigdy nie używaj plastikowych toreb transportowych ani innych folii plastikowych jako  
pokrowce na materace nie są sprzedawane i przeznaczone do tego celu.  
Mogą spowodować uduszenie.
- Dziecko może zostać uwięzione i umrzeć, gdy jest to improwizowane  
Siatki lub przykrycia umieszczone są na wierzchu kojca.  
Nigdy nie dodawaj takich przedmiotów, aby ograniczyć swobodę dziecka na placu zabaw.

Kołyska pleciona:

# ⚠ WARNING:

Nieprzestrzeżenie tych ostrzeżeń i instrukcji może spowodować poważne obrażenia lub śmierć.

## RYZIKO UDUSZENIA

### Dzieci się udusiły:

- onpllos,comtortks,anderapadting
- hggbsbelenaworyszmcae,orer2paddingandpodctcies
- NIGDY nie dodawaj softbetingorpading,
- Use **ONLY** mattress provided by manufacturer.
- Zawsze spłaszczaj brzegi piaskiem i piaskiem.
- arkusz jest dołączony do notesu, w którym podano instrukcję produktu oronespec ic zal uesgn edtboitwymiary produktu matowego.

### RYZIKO UPADKU:

- Aby pomóc dzieciom w upadkach, nie używaj tego produktu, gdy dziecko zaczyna pchać up on hands and knees or has reached the manufacturers recommended
- ainumwegitof20hs.B1kg, gdzienajpierwużyjr uctnth il
- Zawład o e00R. m ena e ded ew a e
- produkt może się przewrócić na zewnątrz i na zewnątrz. NIGDY nie umieszczaj produktu bądźcie, bądźcie inni, suracy.
- **DO NOT** carry baby in the Bassinet.
- Nie używaj, jeśli jakakolwiek część gondoli jest uszkodzona, podarta lub brakuje jej.

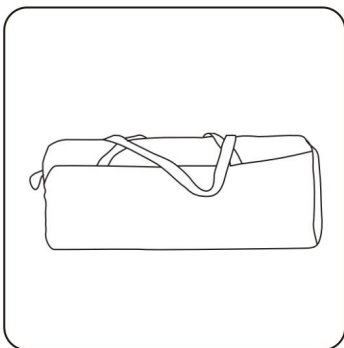
## WAŻNY

- Wymagany montaż przez osobę dorosłą.
- należy zachować ostrożność przy rozpakowywaniu i montażu.
- Często sprawdzaj produkt pod kątem uszkodzonych, brakujących lub poluzowanych części.
- NIE UŻYWAJ jeśli jakakolwiek część jest brakująca, uszkodzona lub zepsuta.
- skontaktuj się z dostawcą w celu uzyskania części zamiennych i instrukcji, jeśli są potrzebne. Nigdy nie zamieniaj części.
- sprawdź ten produkt pod kątem uszkodzonego sprzętu, luźnych połączeń, brakujących części lub ostrych krawędzi przed montażem i okresowo podczas użytkowania.

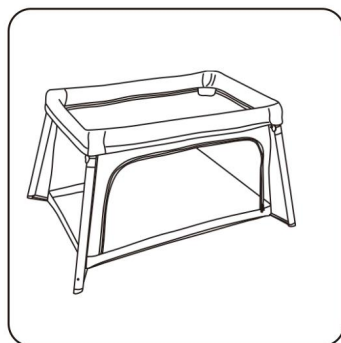
## Części i funkcje

Dostarczane luzem w pudełku:

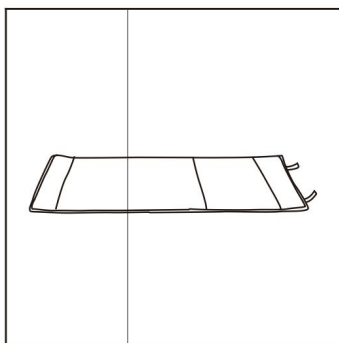
- Torba transportowa x1
- Łóżeczko przenośne x1
- Podkład na materac x1



Torba transportowa



Przenośne łóżeczko

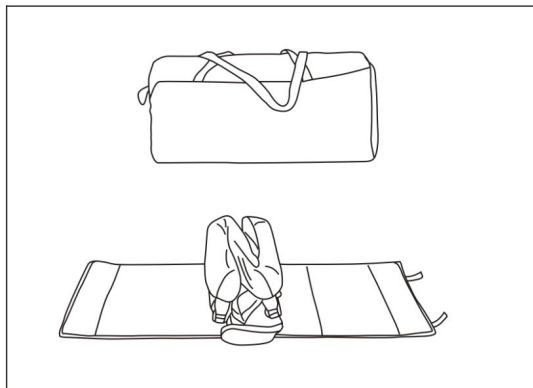


Podkładka pod materac

## Instrukcja montażu

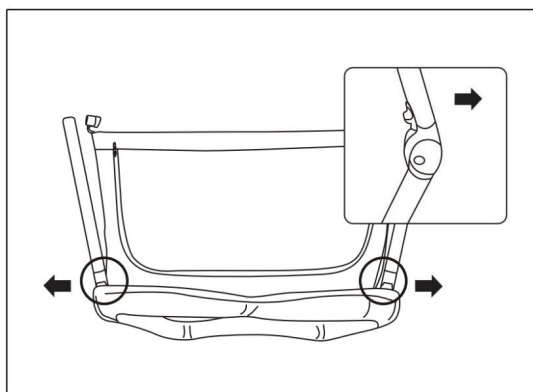
### Krok 1

Rozpakuj torbę podróżną i otwórz materac.



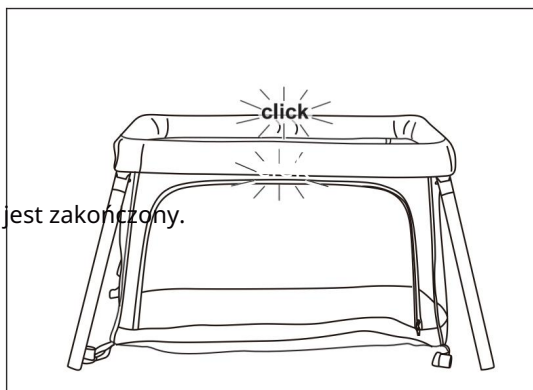
### Krok 2

Jak pokazano, cztery nogi muszą być podparte na zewnątrz.



### Krok 3

Jak pokazano, najpierw pociągnij za krótki podłokietnik, a następnie pnie za długi. Gdy usłyszysz dźwięk „kliknięcie”, krok ten jest zakończony.

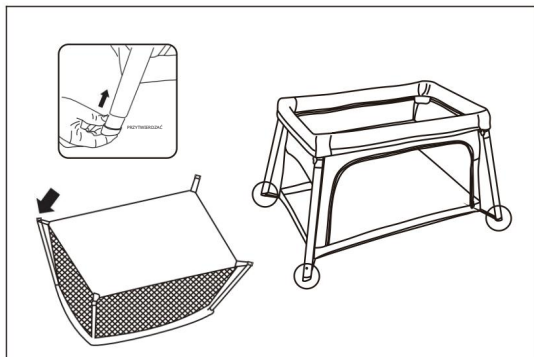


#### Krok 4

Jak pokazano, połącz plastikowe części z czterema nogami i włóż je do rurek.

Obróć

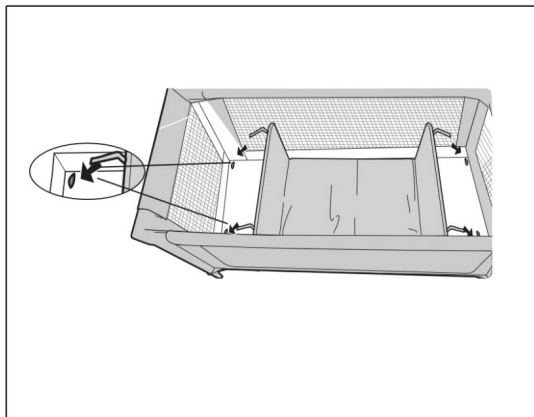
łóżko w pozycji pionowej.



#### Krok 2

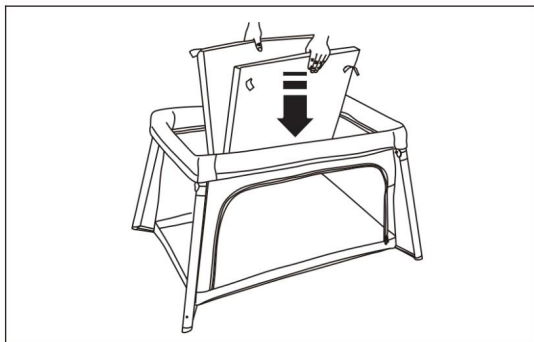
Umieść materac w kojcu miękką stroną do góry. Przymocuj materac do spodu kojca: Podnieś każdy koniec materaca, aby przeciągnąć dwa paski na rzepy przez otwory na guziki na spodzie kojca i przyklej je. Powtórz dla przeciwległego końca.

**WAŻNE:** Podnieś materac, aby upewnić się, że jest dobrze zamocowany.



#### Krok 3

Włóż materac do środka drugą warstwę łóżka.

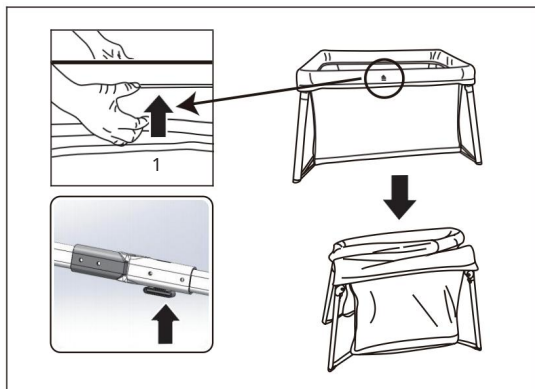


**Uwaga -** łóżeczko jest gotowe do użycia, ale tylko wtedy, gdy mechanizmy blokujące są włączone. Przed użyciem łóżeczka sprawdź dokładnie, czy są w pełni włączone.

## Pakowanie kojca

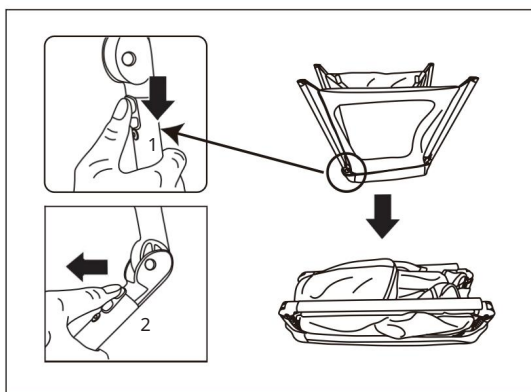
### Krok 1

Naciśnij przyciski długich podłokietników po lewej i prawej stronie. Po odblokowaniu długich rurek podłokietników złóż długie rurki podłokietników po obu stronach w kierunku środka, a następnie przesunij krótkie podłokietniki po obu stronach bliżej środka.



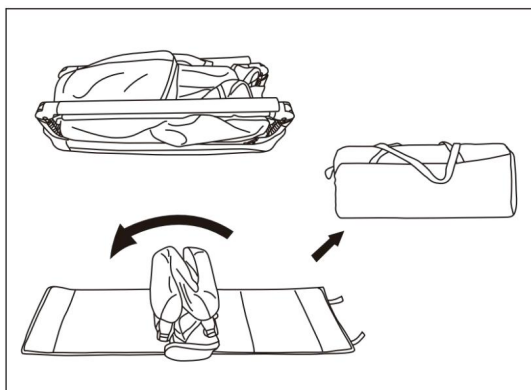
### Krok 2

Naciśnij przycisk pionowo w dół. Złóż cztery stojące rurki po kolei.



### Krok 3

Owiń materac ciasno wokół łóżeczka turystycznego, a następnie zamocuj go za pomocą rzepu na górze materaca i zamontuj łóżeczko turystyczne do zewnętrznych pasków.



## Pielę gncja i konserwacja

Bezpieczeństwo Twojego dziecka jest Twoją odpowiedzialnością.

Aby wyczyścić podstawę materaca i tkaninę łóżeczka turystycznego, przetrzyj ją miękką szmatką, detergent i woda. Nigdy nie czyść środkami ściernymi, na bazie amoniaku, wybielacza lub spirytusu.

Łóżeczko turystyczne musi być suche

Dokładnie umyć przed użyciem lub przechowywaniem.

Producent: Anhui Cool Baby Science Corporation

Adres: Północny park przemysłowy, strefa Jin'an, miasto Lu'an, prowincja Anhui, Chiny

Importowane do AUS: SIHAO PTY LTD. 1 ROKEVA STREETEASTWOOD  
NSW2122 Australia

Importowane do USA: Sanven Technology Ltd. Suite 250, 9166 Anaheim  
Miejsce, Rancho Cucamonga, CA 91730



E-CrossStu GmbH  
Mainzer Landstr.69, 60329 Frankfurt nad Menem.



YH CONSULTING LIMITED.  
Biuro C/OYHConsulting Limited 147, Centurion House,  
London Road, Staines-upon-Thames, Surrey, TW18 4AX



**VI R<sup>®</sup>**  
TOUGH DOŁS, O PÓŁ PRYŻ

Wsparcie techniczne i certyfikat gwarancji  
elektronicznej [www.vevor.com/support](http://www.vevor.com/support)

**V EN R** <sup>®</sup>  
TOG H NAARV OLS, O HALF PRICE

Technische ondersteuning en E-garantie certificaat [Www.vevor.com/support](http://www.vevor.com/support)

## **Baby Speeltuin**

**MODEL:P057**

Wij blijven ons inzetten om u gereedschappen te leveren tegen concurrerende prijzen.

"red de helft" , "Halve prijs" of andere soortgelijke uitdrukkingen die wij gebruiken, vertegenwoordigen slechts een schatting van de besparingen die u kunt behalen door bepaalde gereedschappen bij ons te kopen in vergelijking met de grote topmerken en betekent niet noodzakelijkerwijs dat alle categorieën gereedschappen die wij aanbieden, worden gedekt. U wordt vriendelijk herinnerd om zorgvuldig te controleren of u daadwerkelijk de helft bespaart in vergelijking met de grote topmerken wanneer u een bestelling bij ons plaatst.

**LEES ALLE INSTRUCTIES VOORDAT U HET PRODUCT MONTEERT EN GEBRUIKT.**

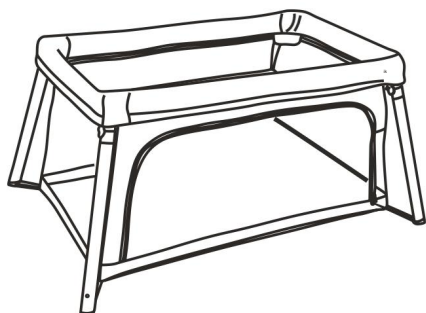
**BELANGRIJK - BEWAAR DE INSTRUCTIES VOOR TOEKOMSTIG GEBRUIK.**

# VEVOR<sup>de</sup>

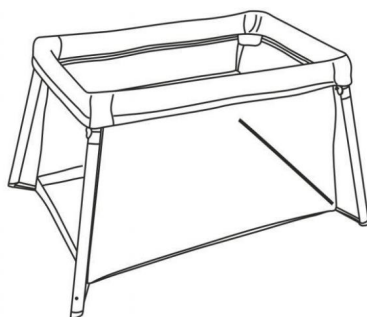
ROBUUSTE GEREEDSCHAPPEN, HALVE PRIJS

## Baby Speeltuin

MODEL:P057



*Donkergrijs*



*Lichtgrijs*

**HULP NODIG? NEEM CONTACT MET ONS OP!**

Heeft u vragen over het product? Heeft u technische ondersteuning nodig? Neem dan gerust contact met ons op:

**Technische ondersteuning en e-garantiecertificaat**  
**[www.vevor.com/support](http://www.vevor.com/support)**

Dit is de originele instructie, lees alle handleidingen zorgvuldig door voordat u het product gebruikt. VEVOR behoudt zich een duidelijke interpretatie van onze gebruikershandleiding voor. Het uiterlijk van het product is afhankelijk van het product dat u hebt ontvangen. Vergeef ons dat we u niet opnieuw zullen informeren als er technologie- of software-updates voor ons product zijn.

## **WAARSCHUWING:** Als u deze waarschuwingen en de

Het niet opvolgen van de instructies kan ernstig letsel of de dood tot gevolg hebben.

- Het product, inclusief de zijrails, moet volledig rechtop staan voordat het gebruikt kan worden.
- Zorg ervoor dat de vergrendelingen goed vastzitten.

• Touwtjes kunnen wurging veroorzaken! Plaats **NOOIT** voorwerpen met een touwtje rond de nek van een kind, zoals capuchonkoorden of speenkoorden. **NOOIT** Hang touwen boven de speeltuin of bevestig touwen aan speelgoed.

• Stop met het gebruik van de speeltuin wanneer het kind eruit kan klimmen of bereikt een hoogte van 89 cm.

• Wanneer het kind in staat is om zichzelf op te trekken tot een staande positie, zet u de matras/bodem op laagste verstelpositie en verwijder bumper pads, groot speelgoed en andere voorwerpen die als opstap kunnen dienen om eruit te klimmen. •

Plaats het product **NOOIT** in de buurt van een raam waar koorden van jaloezieën of gordijnen kunnen een kind wurgen. •

Gebruik **NOOIT** een watermatras met dit product.

• Gebruik **UITSLUITEND** een matras/matras die door de fabrikant is

geleverd. • Zorg altijd voor het toezicht dat nodig is voor de voortdurende veiligheid.

van uw kind. Laat uw kind nooit alleen als u ermee speelt. • Om het risico op SiDS te

verkleinen, raden kinderartsen gezonde

baby's moeten op hun rug worden gelegd om te slapen, tenzij anders geadviseerd door uw arts.

• Gebruik dit product nooit als er losse of ontbrekende bevestigingsmiddelen zijn, losse verbindingen, kapotte onderdelen of gescheurd gaas/stof. Controleer voor montage en periodiek tijdens gebruik. Neem contact op met (Pamobabe) voor Vervangende onderdelen. Vervang nooit onderdelen.

• Dit product hoeft niet opnieuw afgewerkt te worden.

## **WAARSCHUWING - NOOIT VERLATEN**

### **BABY IN PRODUCT MET**

#### **ZIJDEN NAAR BENEDEN**

- **BABY KAN DE RUIMTE INROLLEN**



## **WAARSCHUWING: BABY'S KUNNEN STIKKEN**

- In openingen tussen een matras die te klein of te dik is en productzijden. •

Voeg op zacht beddengoed **NOOIT** een matras, kussen, dekbed toe of opvulling.

- Gebruik nooit plastic verzendzakken of andere plastic folie als matrashoezen worden niet verkocht en zijn niet voor dat doel bedoeld. Ze kunnen verstikking veroorzaken.
- Kind kan vast komen te zitten en sterven als er geïmproviseerd wordt Er worden netten of afdekkingen op de speelplaats geplaatst. Plaats dergelijke voorwerpen nooit in de speeltuin om het kind op te sluiten.

Wieg:

# **WARNING:**

Het niet opvolgen van deze waarschuwingen en instructies kan leiden tot ernstig letsel of de dood.

## VERSTIKKINGSGEVAAR

### Baby's hebben gestikt:

- onplos,comtortks,anderapadting
- hgsbelenaworyszmcae,orer2padingandpodctcies
- Voeg **NOOIT** softbeting of opvulling toe,
- Use **ONLY** mattress provided by manufacturer.
- **AwayspAebbyonbaktboseepbedcetheikofsDsandsiicaion.**
- de fasheet wordt met de pad gemaakt, wij: degene die door de productfabrikant is gemaakt of een spec ic zal de afmeting van de matheid van het product aanpassen.

### VALGEVAAR:

- Om vallen te voorkomen, kunt u dit product niet gebruiken wanneer de ventilator begint te stoppen met duwen.

up on hands and knees or has reached the manufacturers recommended

een weglengte van 20 uur.B1kg,waarbij het eerste gebruik van

- de rege eltijd an e 00R. onerhuut n NOO de ded ee aed a e

- het product kan worden omgedraaid op een andere manier dan een kind. Plaats het product **NOOIT** opnieuw zijn, soesorothersot suracss.

- **DO NOT** carry baby in the Bassinet.

- Niet gebruiken als een onderdeel van de wieg kapot, gescheurd of ontbrekend is.

## BELANGRIJK

, Volwassenmontage vereist.

, voorzichtigheid is geboden bij het uitpakken en monteren

, Controleer het product regelmatig op beschadigde, ontbrekende of losse onderdelen.

, **NIET** gebruiken als er onderdelen ontbreken, beschadigd of kapot zijn.

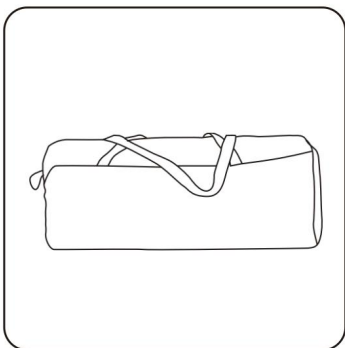
• Neem contact op met de leverancier voor vervangende onderdelen en instructies indien nodig. Vervang nooit onderdelen.

, Controleer dit product op beschadigde hardware, losse verbindingen, ontbrekende onderdelen of scherpe randen voordat u het product verwijdert. montage en periodiek tijdens gebruik.

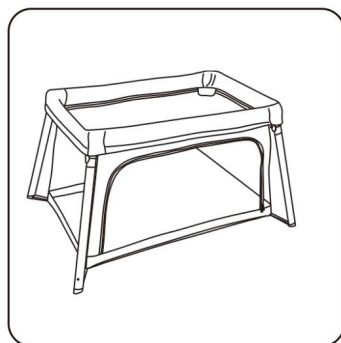
## Onderdelen en functies

Los geleverd in doos:

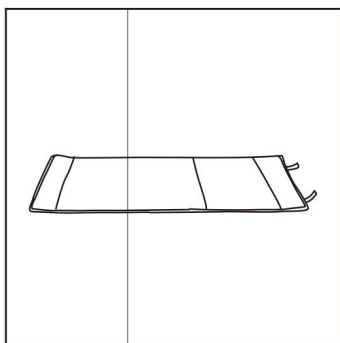
- Draagtas x1
- Draagbare kinderbed x1
- Matrasbeschermer x1



Draagtas



Draagbare kinderbed

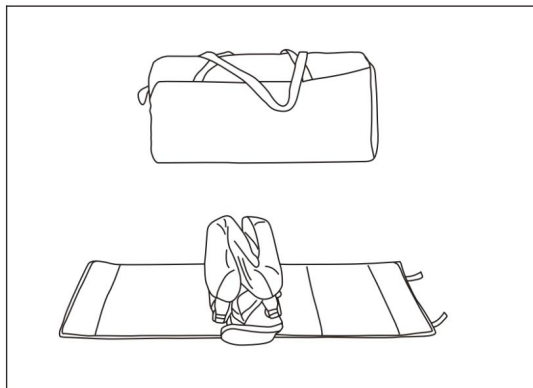


Matrasbeschermer

## Montage-instructies

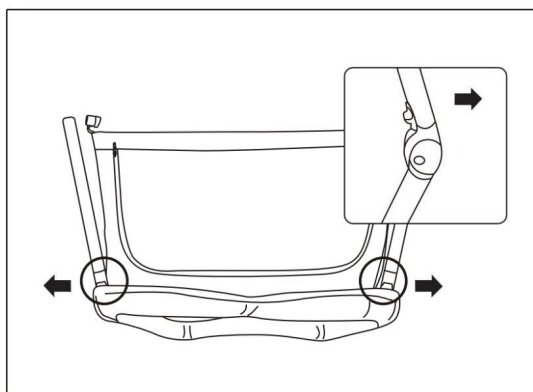
### Stap 1

Open de reistas en open het matras.



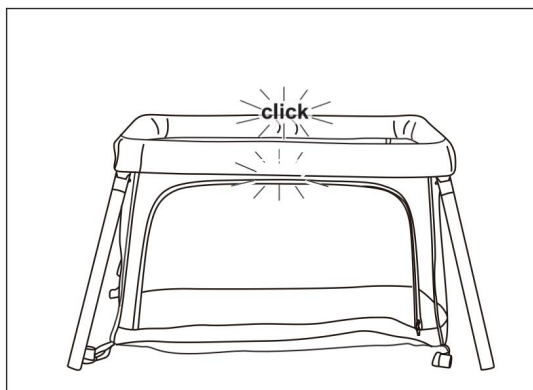
### Stap 2

Zoals afgebeeld, moeten de vier poten naar buiten worden gestut.



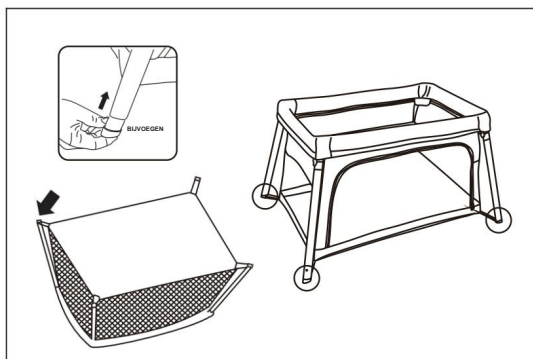
### Stap 3

Trek zoals afgebeeld eerst aan de korte armleuning en vervolgens aan de lange armleuning. Wanneer u een klikgeluid hoort, is deze stap voltooid.



#### Stap 4

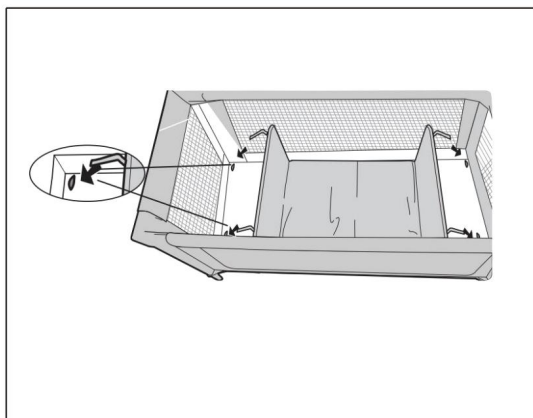
Verbind de plastic onderdelen zoals afgebeeld met de vier poten en plaats ze in de buizen. Draai de bed rechtop.



#### Stap 2

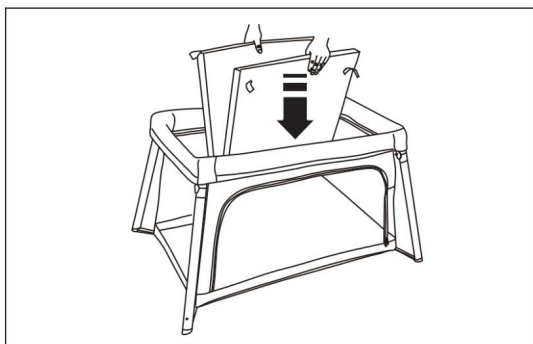
Plaats de matras in de speeltuin met de zachte kant naar boven. Maak de matras vast aan de onderkant van de speeltuin: Til elk uiteinde van de matras op om twee klittenbandriemen door de knoopsgaten aan de onderkant van de speeltuin te steken en plak ze vast aan de onderkant. Herhaal dit voor het andere uiteinde.

**BELANGRIJK:** Til de matras op om te controleren of deze goed vastzit.



#### Stap 3

Leg de matras in de tweede laag bed.

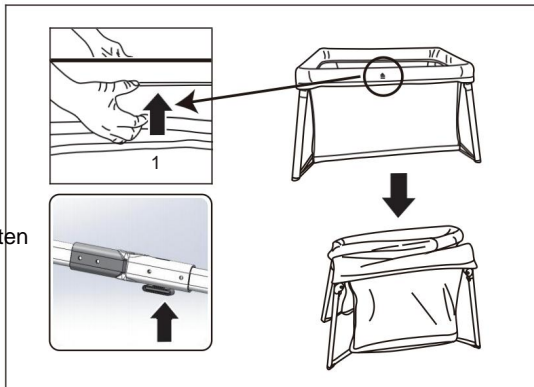


Let op - Het bedje is klaar voor gebruik, maar alleen als de vergrendelingsmechanismen zijn ingeschakeld. Controleer zorgvuldig of ze volledig zijn ingeschakeld voordat u het bedje gebruikt.

## Het inpakken van de speeltuin

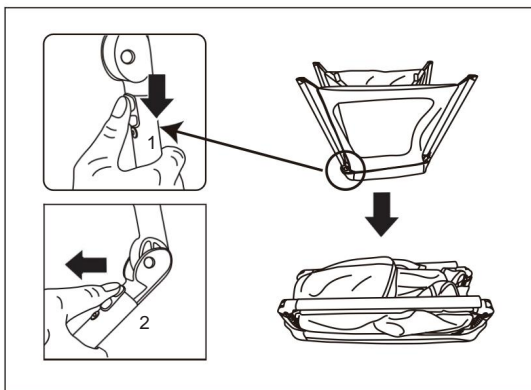
### Stap 1

Druk op de knoppen van de lange armleuningen aan de linker- en rechterkant. Na het ontgrendelen van de lange armleuningbuizen, vouwt u de lange armleuningbuizen aan beide kanten naar het midden en breng vervolgens de korte armleuningen aan beide kanten dicht naar het midden.



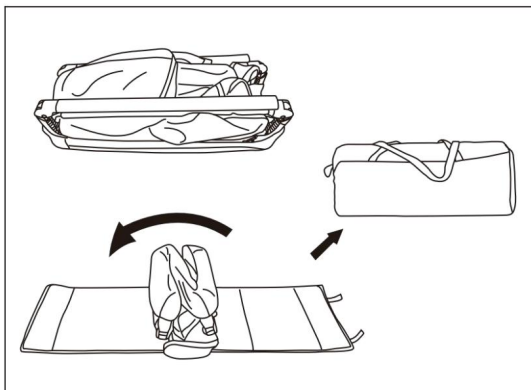
### Stap 2

Druk de knop verticaal naar beneden. Vouw de vier staande buizen om de beurt.



### Stap 3

Wikkel de matras strak om het reisbedje, maak hem vast met het klittenband bovenop de matras en plaats het reisbedje erin in de buitenste banden.



## Zorg en onderhoud

De veiligheid van uw kind is uw verantwoordelijkheid.

Om de matrasbodemp en de stof van het reisbedje schoon te maken, veegt u deze af met een milde doek. detergent en water. Maak nooit schoon met schuurmiddelen, ammoniak-, bleek- of spiritusreinigers.

Het reisbedje moet worden gedroogd

grondig door voor gebruik of opslag.

*Fabrikant: Anhui Cool Baby Science Corporation*

*Adres: Noord-industriepark, Jin'an-zone, stad Lu'an, provincie Anhui, China*

*Geïmporteerd naar AUS: SIHAO PTY LTD. 1 ROKEVA STREETEASTWOOD  
NSW2122 Australië*

*Geïmporteerd naar de VS: Sanven Technology Ltd. Suite 250, 9166 Anaheim*

*Plaats, Rancho Cucamonga, CA 91730*



*E-CrossStu GmbH*

*Mainzer Landstr.69, 60329 Frankfurt am Main.*



*YH CONSULTING LIMITED.*

*C/OYHConsulting Limited Kantoor 147, Centurion House,  
London Road, Staines-upon-Thames, Surrey, TW18 4AX*



V EN R<sup>®</sup>  
TOG H NAARV OLS,O HALF PRIJST

**Technische ondersteuning en e-garantiecertificaat**  
[www.vevor.com/support](http://www.vevor.com/support)

V OCH R<sup>®</sup>

TUGT H TILLV OLS,O HALV PRICE

Teknisk support och E-garanticertifikat [Www.vevor.se/support](http://www.vevor.se/support)

## Baby Playard

MODELL: P057

vi fortsätter att vara engagerade i att ge dig verktyg till konkurrenskraftiga priser.

"rädda hälften", "Halva priset" eller andra liknande uttryck som används av oss representerar endast en uppskattning av besparingar du kan dra nytta av att köpa vissa verktyg hos oss jämfört med de stora toppmärkena och betyder inte nödvändigtvis att täcka alla kategorier av verktyg som erbjuds av oss. Du påminns vänligen om att noggrant

kontrollera när du gör en beställning hos oss om du faktiskt sparar hälften i jämförelse med de främsta stora varumärkena.

**LÄS ALLA INSTRUKTIONER INNAN DU MONTERAR OCH ANVÄNDER PRODUKTEN.**

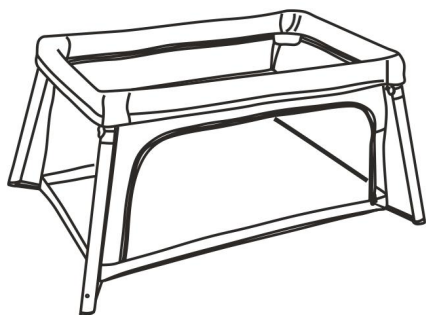
**VIKTIGT - BEVAR INSTRUKTIONER FÖR FRAMTIDA ANVÄNDNING.**

# VEVOR<sup>de</sup>

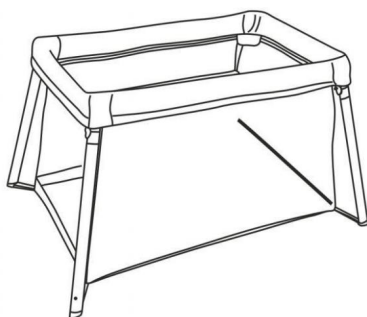
## Baby Playard

TÅRA VERKTYG, HALVA PRISET

**MODELL: P057**



*Mörkgrå*



*Ljusgrå*

### BEHÖVER HJÄLP? KONTAKTA OSS!

Har du produktfrågor? Behöver du teknisk support? Kontakta oss gärna:

**Teknisk support och e-garanticertifikat**  
**[www.vevor.com/support](http://www.vevor.com/support)**

Detta är den ursprungliga instruktionen, läs alla instruktioner noggrant innan du använder den. VEVOR reserverar sig för en tydlig tolkning av vår användarmanual. Utseendet på produkten är beroende av den produkt du fått. Ursäkta oss att vi inte kommer att informera dig igen om det finns någon teknik eller mjukvaruuppdateringar på vår produkt.



**VARNING:** Underlåtenhet att följa dessa varningar och instruktioner kan leda till allvarliga skador eller dödsfall.

- Produkten, inklusive sidoskenor, måste vara helt uppsatta före användning.
- Se till att spärrarna sitter fast.
- Strängar kan orsaka strypning! Placera **ALDRIG** föremål med ett snöre runt ett barns hals som huvsnören eller nappsnören. **ALDRIG** häng upp snören över lekgården eller fäst snören på leksaker.
- Sluta använda lekgården när barnet kan klättra ut eller når höjden 35-tum. (89 cm).
- När barnet kan dra till stående position, ställ in madrassen/basen på lägsta justeringsposition och ta bort stötdämpare, stora leksaker och andra föremål som skulle kunna fungera som trappsteg för att klättra ut. • Placera **ALDRIG** produkten nära ett fönster där sladdar från persienner eller draperier kan strypa ett barn. •

Använd **ALDRIG** en vattenmadrass med denna produkt.

- Använd **ENDAST** madrass/dyna som tillhandahålls av tillverkaren. • Ge alltid den övervakning som krävs för fortsatt säkerhet av ditt barn. Lämna aldrig barnet utan tillsyn när det används för att leka. • För att minska risken för SiDS rekommenderar barnläkare friska spädbarn läggas på rygg för att sova, om inte annat rekommenderas av din läkare.
- Använd aldrig denna produkt om det finns några lösa eller saknade fästelement, lösa fogar, trasiga delar eller trasigt nät/tyg. Kolla innan montering och periodvis under användning. Kontakta (Pamobabe) för reservdelar. Byt aldrig ut delar.
- Denna produkt behöver inte lackeras.

## **VARNING - GÅ ALDRIG**

BARN I PRODUKT MED

### **SIDOR NEDÅT**

- BARNET KAN RULLA IN I RYMMEN



**VARNING: Spädbarn KAN**

**KVÄVA**

- I mellanrum mellan en madrass för liten eller för tjock och produktsidor. •

Lägg ALDRIG på en madrass, kudde, täcke på mjuka sängkläder eller stoppning.

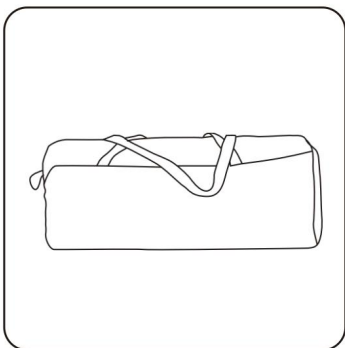
- Använd aldrig plastpåsar eller annan plastfilm som madrassöverdrag som inte säljs och är avsedda för detta ändamål. De kan orsaka kvävning.
- Barn kan fastna och dö när det improviseras nät eller överdrag placeras ovanpå en lekgård. Lägg aldrig till sådana föremål för att begränsa barnet i lekgården.



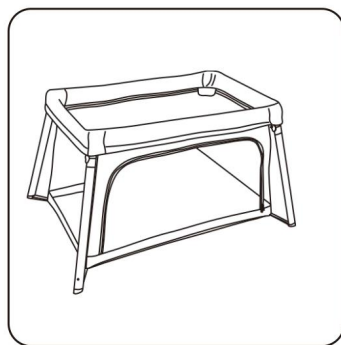
## Delar och funktioner

Levereras löst i kartong:

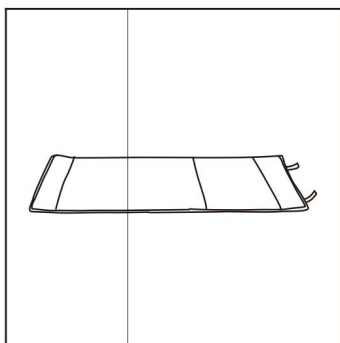
- Bärväska x1
- Bärbar spjäsäng x1
- Madrassunderlägg x1



Bärväska



Bärbar spjäsäng

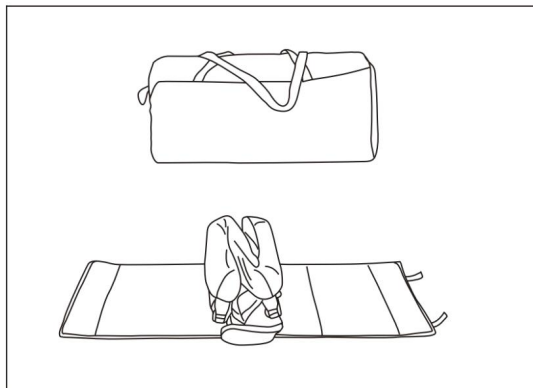


Madrassunderlägg

## Monteringsanvisningar

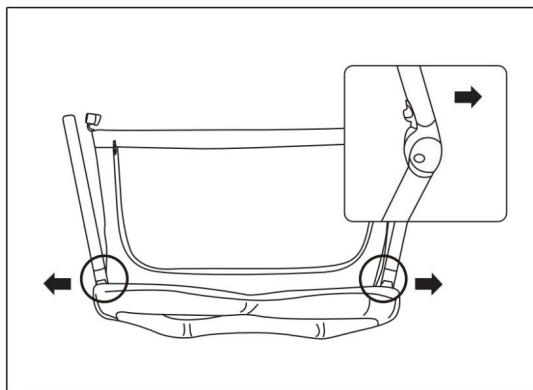
### Steg 1

Dra upp dragkedjan och öppna madrassen.



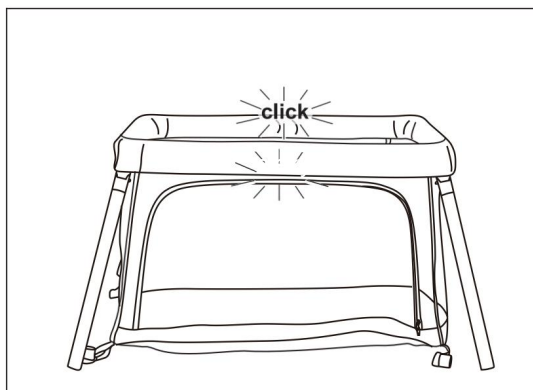
### Steg 2

Som visas måste de fyra benen stöttas utåt.



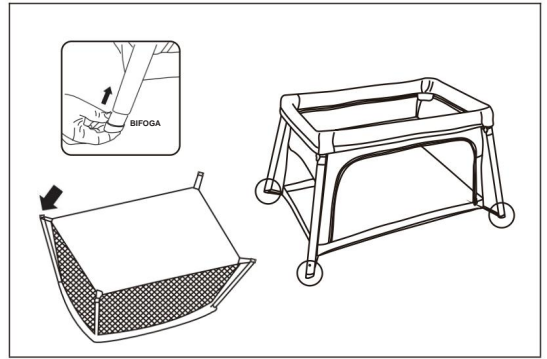
### Steg 3

Som visas, dra först det korta armstödet och dra sedan i det långa armstödet, när du hör "klick"-ljudet, slutförde detta steg.



#### Steg 4

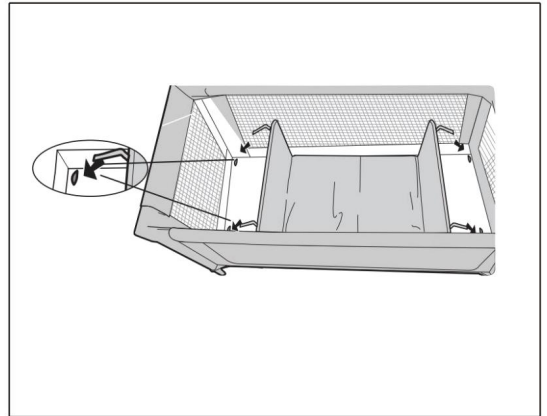
Som visas, anslut plastdelarna till de fyra benen och montera dem i rören.  
Vrid på  
sängen upprikt.



#### Steg 2

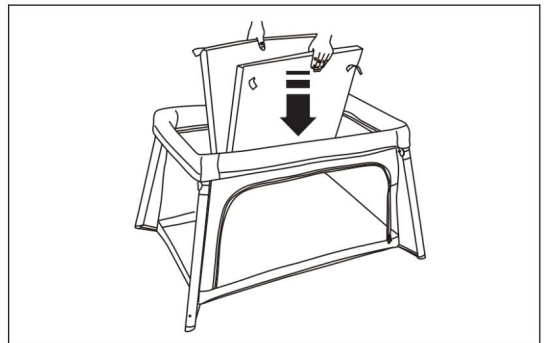
Placera madrassen i lekgården med den mjuka sidan uppåt. Säkra madrassen längst ner på lekgården: Lyft vardera änden av madrassen för att föra in två kardborreband genom knapphålsöppningarna på lekgårdens undersida och fästa under botten. Upprepa för motsatt ände.

**VIKTIGT:** Lyft madrassen för att säkerställa att den sitter fast.



#### Steg 3

Lägg madrassen inuti  
andra lagersäng.

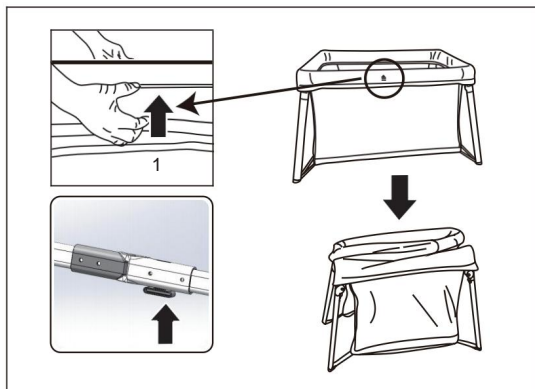


**Obs - Spjålsängen är klar att användas, men endast när låsmekanismerna är inkopplade. Kontrollera noga att de är helt inkopplade innan du använder spjålsängen.**

## Packar ihop Playarden

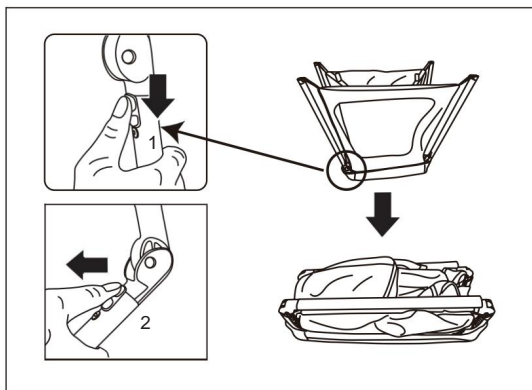
### Steg 1

Tryck på knapparna på de långa armstöden på vänster och höger sida. Efter att ha låst upp de långa armstödsrören, fäll ihop de långa armstödsrören på båda sidor mot mitten och för sedan de korta armstöden på båda sidor närmare mitten.



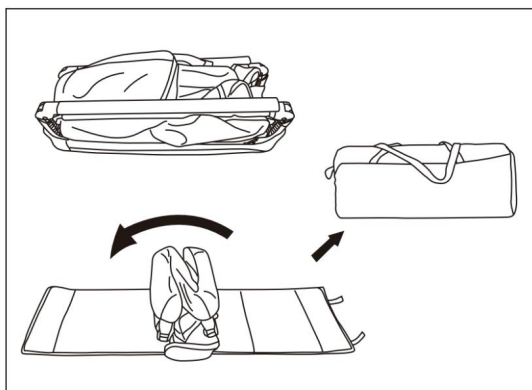
### Steg 2

Tryck knappen vertikalt nedåt. Vik de fyra stående rören i tur och ordning.



### Steg 3

Linda madrassen hårt runt resesängen, fäst den sedan genom kardborrbandet ovanpå madrassen och passa in i resesängen in i de yttre remmarna.



## Skötsel och underhåll

Ditt barns säkerhet är ditt ansvar.

För att rengöra madrassbotten och resesängstyget torka av det med en mild tvättmedel och vatten. Rengör aldrig med slipmedel, ammoniakbaserade, blekmedelsbaserade eller spritbaserade rengöringsmedel. Resesängen ska torkas noggrant före användning eller förvaring.

*Tillverkare: Anhui Cool Baby Science Corporation*

*Adress: North Industrial Park, Jin'an-zonen, Lu'an city, Anhui-provinsen, Kina*

*Importerad till AUS: SIHAO PTY LTD. 1 ROKEVA STREETEASTWOOD  
NSW2122 Australien*

*Importerad till USA: Sanven Technology Ltd. Suite 250, 9166 Anaheim  
Place, Rancho Cucamonga, CA 91730*



*E-CrossStu GmbH  
Mainzer Landstr.69, 60329 Frankfurt am Main.*



*YH CONSULTING LIMITED.  
C/OYHConsulting Limited Office 147, Centurion House,  
London Road, Staines-upon-Thames, Surrey, TW18 4AX*



V OCH R<sup>®</sup>  
TUGT H TILLV OLS, O HALV PRIS

**Teknisk support och e-garanticertifikat**  
[www.vevor.com/support](http://www.vevor.com/support)