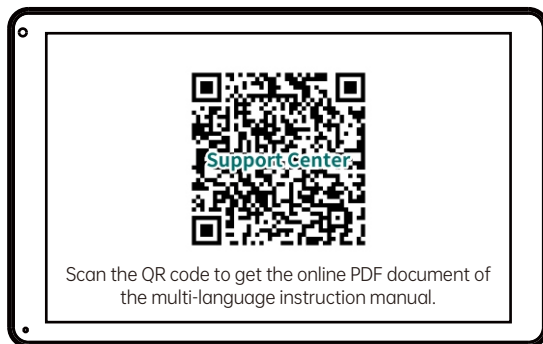


150x110mm

折页：英语一面日语一面

材质：80g双胶纸（此页不印刷）

# Portable Smart Screen User Manual

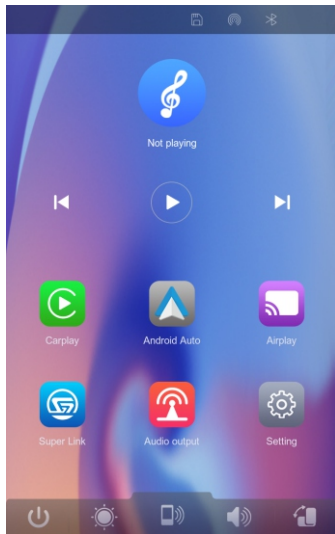


If you have any question of our smart screen, please contact with us

**DC@yoomail.com**

We can try our best to provide solutions based on your issues.

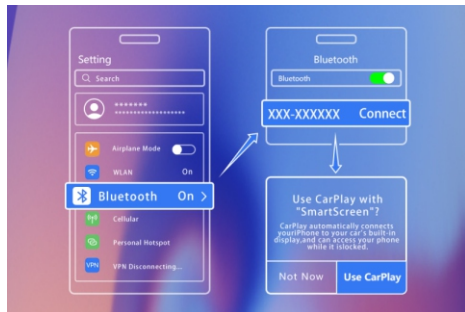
## Bottom bar button



1. Screen ON/OFF: Turn on and off the screen
2. Brightness button: Click to adjust brightness of the screen
3. Switch connection mode: Click to switch connection mode
4. Volume settings: Click to adjust the volume
5. Rotate: Click to rotate the display to landscape or portrait

## How to Connect

### 1. Carplay

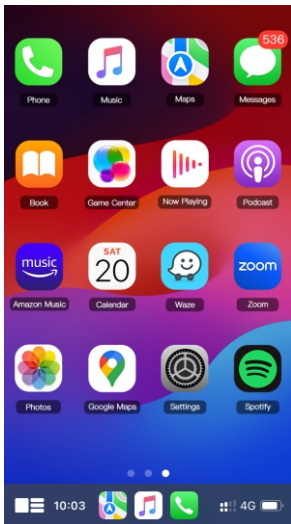


Step 1. Click the Carplay  on the main interface.

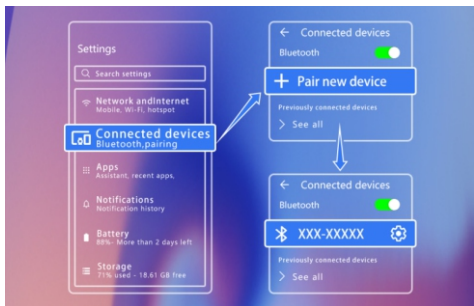
Step 2. Turn on the phone's WIFI and Bluetooth.

Step 3. Confirm the Carplay Screen ID and using Bluetooth to pair.

Step 4. Connection is succeeded.



## 2. Android Auto

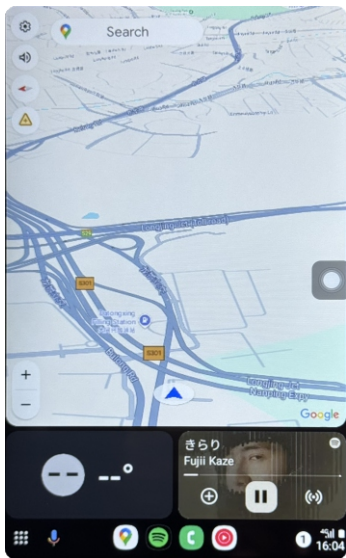


Step 1. Click the Android Auto  on the main interface.

Step 2. Turn on the phone's WIFI and Bluetooth.

Step 3. Confirm the Carplay Screen ID and using Bluetooth to pair.

Step 4. Connection is succeeded.



### 3. Airplay

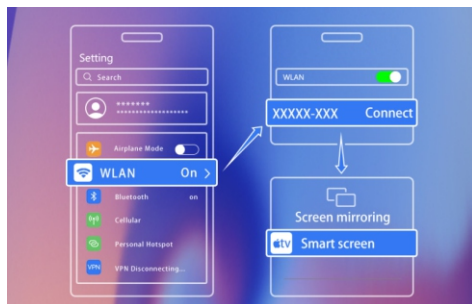
Step 1. Click the Airplay  on the main interface.

Step 2. Confirm the Carpal Screen's Airplay ID and WIFI password, use the phone WIFI to connect.

Step 3. Click the "screen mirroring" on the phone control center menu

Step 4. Click on Smart Screen to complete screen mirroring

Step 5. Connection is succeeded



#### 4. Super Link

Scan the QR code to download Evelink.

Tips: Depending on your phone, you'll need to choose whether to connect to Android or IOS.

Download Evelink for Android



Download Evelink for IOS



#### Audio output

Speaker	The Audio is played by the speaker of the smart screen
BT Audio	<ol style="list-style-type: none"><li>1. Make sure your phone is connected to the smart screen</li><li>2. Use your phone to connect your car's Bluetooth; Support mode: Carplay, Android Auto, Super Link (Android)</li></ol>
FM	<p>Using the FM output connects the Smart Screen to the car's original audio.</p> <p>Tips:</p> <p>When you go to connect, please make sure the FM frequency of your car is the same as on the smart screen.</p> <p>To avoid noise caused by FM signals, we suggest connecting using the non-popular FM frequency or blank FM frequency, such as 100-108MHz.</p>
AUX	Use the AUX cable to connect the car audio.

こちらは24時間以内に返信して、問題をできるだけ早く解決するために  
全力を尽くします。お客様は弊店の製品にご不満のところがありましたら、  
ご感想をお聞かせてください。こちらが是非誠心誠意で対応させていただきます!  
どうぞよろしくお願い申し上げます。

[DC@yoomail.com](mailto:DC@yoomail.com)



何か問題があれば、いつでもご連絡してお願いします

## メニューボタンの機能

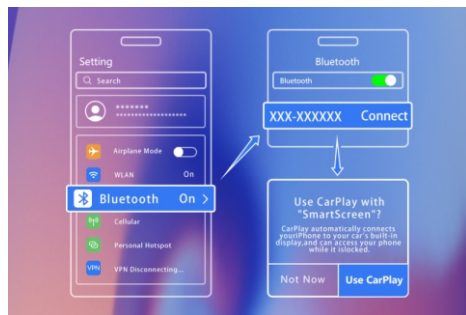


- 1.電源ON/OFF:カープレイのオン・オフを切り替えます。
- 2.明るさボタン:クリックしてスクリーンの明るさを調整します。
- 3.接続モード切替:クリックして接続モードを切り替えます。
- 4.音量設定:クリックして音量を調整します。
- 5.回転:クリックして画面表示を横向きまたは縦向きに回転させます。

## 接続方法:

### 1.Carplay接続

- ステップ1:「Carplay」ボタン  を選択して;
- ステップ2: スマホのWi-FiとBluetoothをオンにします;
- ステップ3: カープレイのBluetooth IDを確認し、ペアリングします;
- ステップ4: 接続が成功しました;





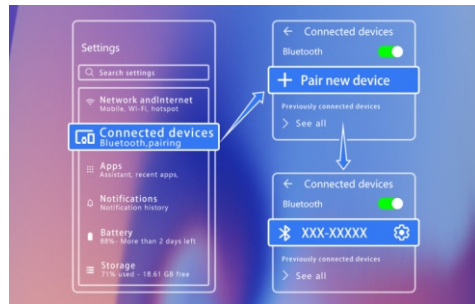
## 2.Android Auto

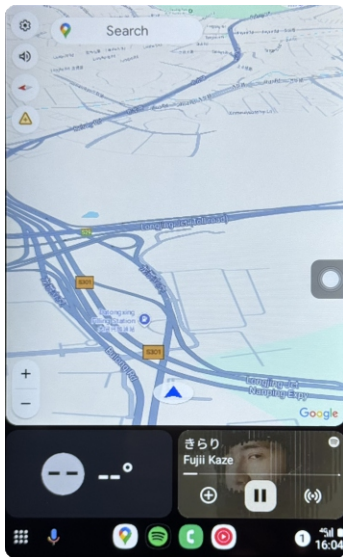
ステップ1:「Android Auto」  をクリックします;

ステップ2: スマホのWi-FiとBluetoothをオンにします;

ステップ3: カープレイのBluetooth IDを確認し、ペアリングします;

ステップ4: 接続が成功しました;





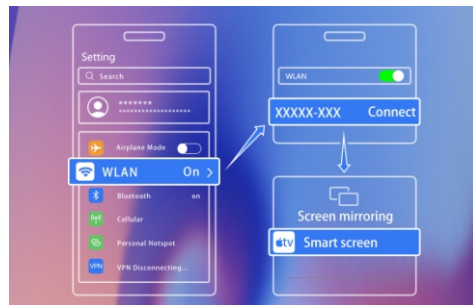
### 3.Airplay

ステップ1.iPhoneをCarplayのWiFiに接続する必要があります；

ステップ2.iPhoneコントロールセンターの画面ミラーリングで

SmartScreenを選択します；

注: iPhone のみがサポートされています；



## 4.Super Link

QRコードをスキャンしてEvelinkをダウンロードしてください。

ヒント:お使いのスマホのシステムに応じて、  
AndroidまたはiOSを選択してください。

Android用Evelinkをダウンロード



iOS用Evelinkをダウンロード



## オーディオ出力

スピーカー	オーディオをスピーカーから出力;
BT Audio	1.まずスマホを使ってCarPlayを接続して; 2.次に、スマホのBluetoothを使って車のBluetoothに接続して; サポート:Carplay,Android Auto, Super Link(Androidのみ);
FM	カーラジオを使用してカープレイを接続し、音声を送信します。FM出力を使用する必要がある場合、カープレイのFM周波数と車のFM周波数が一致している必要があります。人気のある周波数を避けるように注意してください。推奨されるFM周波数範囲は100~108MHzです;
AUX	AUXを使用して音声を送信します;

# Benutzerhandbuch für Tragbaren Smart Screen



Wenn Sie Fragen zu unserem Smart Screen haben, kontaktieren Sie uns bitte.

[DC@yoomail.com](mailto:DC@yoomail.com)

Wir werden unser Bestes tun, um Ihnen Lösungen basierend auf Ihren Problemen zu bieten.

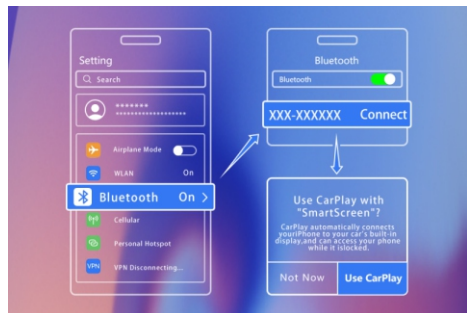
## Untere Leiste Taste



1. **Bildschirm EIN/AUS:** Schaltet den Bildschirm ein und aus
2. **Helligkeitstaste:** Klicken Sie, um die Helligkeit des Bildschirms anzupassen
3. **Verbindungsmodus umschalten:** Klicken Sie, um den Verbindungsmodus umzuschalten
4. **Lautstärke einstellen:** Klicken Sie, um die Lautstärke anzupassen
5. **Drehen:** Klicken Sie, um den Bildschirm in Quer- oder Hochformat zu drehen

## Wie verbinde ich mich

### 1. Carplay

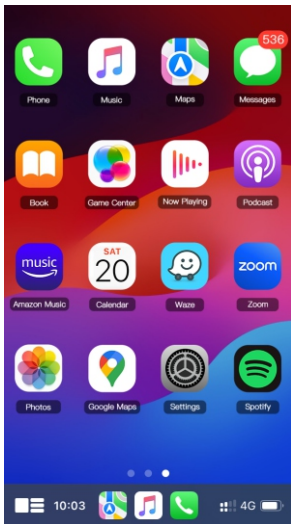


Schritt 1. Klicken Sie auf Carplay  auf der Hauptoberfläche.

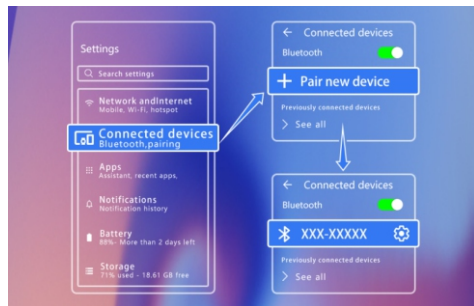
Schritt 2. Schalten Sie das WLAN und Bluetooth des Telefons ein.

Schritt 3. Bestätigen Sie die Carplay Bildschirm-ID und paaren Sie per Bluetooth

Schritt 4. Die Verbindung war erfolgreich.



## 2. Android Auto

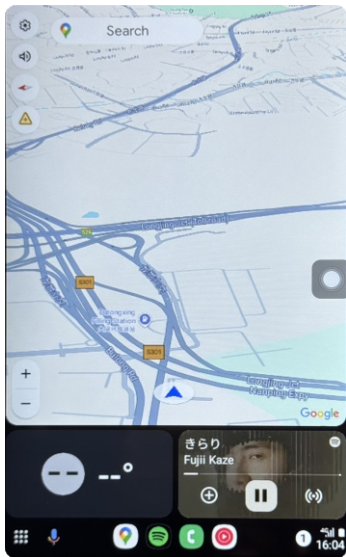


Schritt 1. Klicken Sie auf  Android Auto.

Schritt 2. Schalten Sie das WLAN und Bluetooth Ihres Telefons ein.

Schritt 3. Bestätigen Sie die Carplay Bildschirm-ID und paaren Sie über Bluetooth.

Schritt 4. Die Verbindung war erfolgreich.



### 3. Airplay

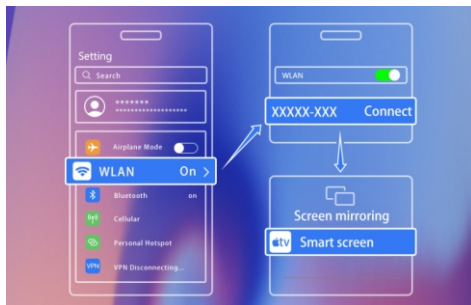
Schritt 1. Klicken Sie auf  Airplay

Schritt 2. Bestätigen Sie die Airplay-ID des Carpaly-Bildschirms und das WLAN-Passwort, und verbinden Sie sich mit dem Telefon-WLAN.

Schritt 3. Klicken Sie im Steuerungszentrum des Telefons auf "Bildschirm spiegeln".

Schritt 4. Klicken Sie auf Smart Screen, um die Bildschirm spiegeln abzuschließen.

Schritt 5. Die Verbindung war erfolgreich.



## 4. Super Link

Scannen Sie den QR-Code, um Evelink herunterzuladen.

Tipps: Je nach Telefon müssen Sie entscheiden, ob Sie sich mit Android oder iOS verbinden möchten.

Evelink für Android herunterladen



Evelink für iOS herunterladen



## Audioausgabe

Lautsprecher	Der Audio wird vom Lautsprecher des Smart-Bildschirms abgespielt.
BT Audio	<ol style="list-style-type: none"><li>1. Stellen Sie sicher, dass Ihr Telefon mit dem SmartScreen verbunden ist.</li><li>2. Verwenden Sie Ihr Telefon, um das Bluetooth Ihres Autos zu verbinden; Unterstützungsmodi: Carplay, Android Auto, Super Link (Android).</li></ol>
FM	Die Verwendung der FM-Ausgabe verbindet den Smart-Bildschirm mit dem originalen Auto-Audio. Tipps: Wenn Sie eine Verbindung herstellen möchten, stellen Sie bitte sicher, dass die FM-Frequenz Ihres Autos mit der auf dem Smart-Bildschirm übereinstimmt. Um Störungen durch FM-Signale zu vermeiden, empfehlen wir, eine nicht beliebte FM-Frequenz oder eine leere FM-Frequenz zu verwenden, z.B. 100-108 MHz.
AUX	Verwenden Sie das AUX-Kabel, um das Auto-Audio zu verbinden.

# Mode d'emploi écran Intelligent Portable



Si vous avez des questions concernant notre écran intelligent, veuillez nous contacter.

[DC@yoomail.com](mailto:DC@yoomail.com)

Nous essaierons de notre mieux de fournir des solutions basées sur vos problèmes.

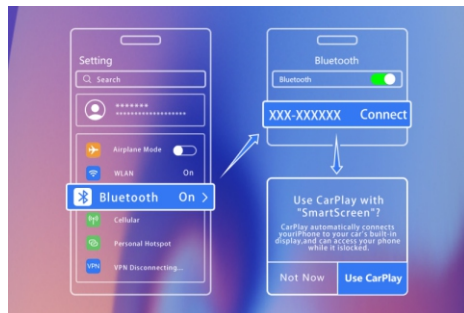
## Bouton de la Barre Inférieure



1. Écran ON/OFF : Allumer et éteindre l'écran
2. Bouton de luminosité : Cliquez pour ajuster la luminosité de l'écran
3. Changer le mode de connexion : Cliquez pour changer le mode de connexion
4. Réglages du volume : Cliquez pour ajuster le volume
5. Rotation : Cliquez pour faire pivoter l'affichage en mode paysage ou portrait

## Comment se Connecter

### 1. Carplay



Étape 1. Cliquez sur Carplay  sur l'interface principale.

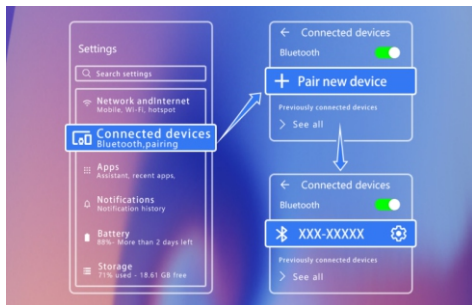
Étape 2. Allumez le WiFi et le Bluetooth du téléphone.

Étape 3. Confirmez l'ID de l'écran Carplay et utilisez le Bluetooth pour appairer.

Étape 4. La connexion a réussi.



## 2. Android Auto

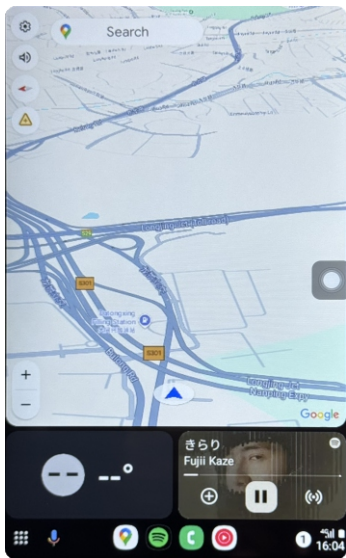


Étape 1. Cliquez sur  Android Auto.

Étape 2. Activez le WiFi et le Bluetooth de votre téléphone.

Étape 3. Confirmez l'ID de l'écran Carplay et utilisez le Bluetooth pour appairer.

Étape 4. La connexion a réussi.



### 3. Airplay

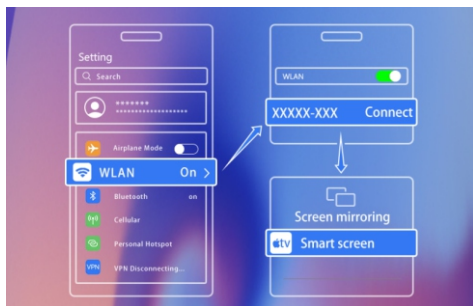
Étape 1. Cliquez sur  Airplay.

Étape 2. Confirmez l'ID Airplay de l'écran Carplay et le mot de passe WiFi, utilisez le WiFi du téléphone pour vous connecter.

Étape 3. Cliquez sur "miroir d'écran" dans le centre de contrôle du téléphone.

Étape 4. Cliquez sur Smart Screen pour finaliser le miroir d'écran.

Étape 5. La connexion a réussi.



#### 4. Super Link

Scannez le QR code pour télécharger Evelink.

Astuces : Selon votre téléphone, vous devrez choisir de vous connecter à Android ou iOS.

Télécharger Evelink pour Android



Télécharger Evelink pour iOS



#### Sortie Audio

Haut-parleur	L'audio est joué par le haut-parleur de l'écran intelligent.
Audio BT	<ol style="list-style-type: none"><li>1. Assurez-vous que votre téléphone est connecté à l'Écran Intelligent.</li><li>2. Utilisez votre téléphone pour connecter le Bluetooth de votre voiture; Modes de prise en charge : Carplay, Android Auto, Super Link(Android).</li></ol>
FM	L'utilisation de la sortie FM connecte l'écran intelligent à l'audio original de la voiture. Astuces: Lorsque vous vous connectez, assurez-vous que la fréquence FM de votre voiture est la même que sur l'écran intelligent. Pour éviter le bruit causé par les signaux FM, nous vous recommandons de vous connecter en utilisant une fréquence FM non populaire ou une fréquence FM vide, comme 100-108 MHz.
AUX	Utilisez le câble AUX pour connecter l'audio de la voiture.

# Manuale Utente Dello Schermo Intelligente Portatile

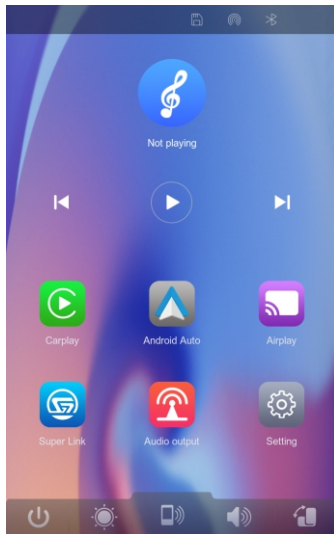


Se hai domande sulla nostra schermo intelligente, si prega di contattarci.

**DC@yoomail.com**

Faremo del nostro meglio per fornire soluzioni in base ai tuoi problemi.

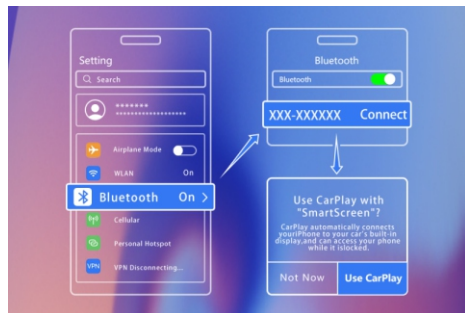
## Pulsante Della Barra Inferiore



1. Schermo ACCESO/SPENGO: Accendi e spegni lo schermo
2. Pulsante di luminosità: Fai clic per regolare la luminosità dello schermo
3. Cambia modalità di connessione: Fai clic per cambiare la modalità di connessione
4. Impostazioni del volume: Fai clic per regolare il volume
5. Ruotazione: Fai clic per ruotare il display in orizzontale o verticale

## Come Connettersi

### 1. Carplay

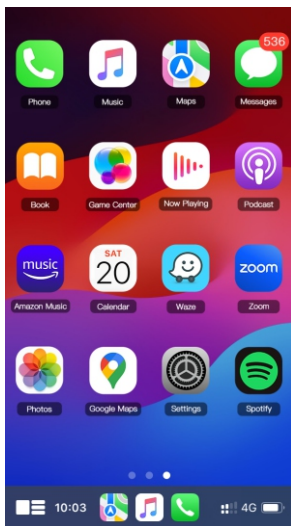


Passo 1. Fai clic su Carplay  sull'interfaccia principale..

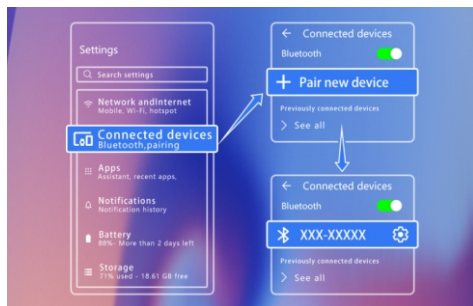
Passo 2. Accendi il WiFi e il Bluetooth del telefono.

Passo 3. Conferma l'ID dello schermo Carplay e utilizza il Bluetooth per abbinare.

Passo 4. La connessione è riuscita.



## 2. Android Auto

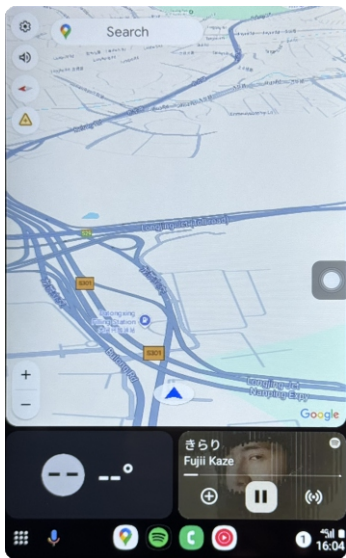


Passo 1. Fai clic su  Android Auto.

Passo 2. Accendi il WiFi e il Bluetooth del tuo telefono.

Passo 3. Conferma l'ID dello schermo Carplay e utilizza il Bluetooth per abbinare.

Passo 4. La connessione è riuscita.



### 3. Airplay

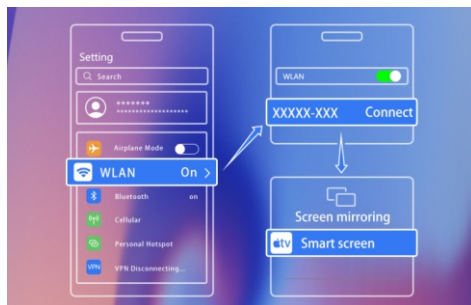
Passo 1. Fai clic su  Airplay.

Passo 2. Conferma l'ID Airplay dello schermo Carplay e la password WiFi, usa il WiFi del telefono per connetterti.

Passo 3. Fai clic su "mirroring schermo" nel centro di controllo del telefono.

Passo 4. Fai clic su Smart Screen per completare l'mirroring dello schermo.

Passo 5. La connessione è riuscita.



#### 4. Super Link

Scansiona il codice QR per scaricare Evelink.

Suggerimenti: A seconda del tuo telefono, dovrai scegliere se connetterti ad Android o iOS.

Scarica Evelink per Android



Scarica Evelink per iOS



#### Uscita Audio

Altoparlante	L'audio viene riprodotto dall'altoparlante dello schermo intelligente.
Audio BT	<ol style="list-style-type: none"><li>1. Assicurati che il tuo telefono sia connesso allo SmartScreen.</li><li>2. Usa il tuo telefono per connetterti al Bluetooth della tua auto; Modalità di supporto: Carplay, Android Auto, Super Link(Android).</li></ol>
FM	L'utilizzo dell'uscita FM collega lo schermo intelligente all'audio originale dell'auto. Suggerimenti: Quando cerchi di connetterti, assicurati che la frequenza FM della tua auto sia la stessa dello schermo intelligente. Per evitare il rumore causato dalle segnali FM, ti suggeriamo di connetterti utilizzando una frequenza FM non comune o una frequenza FM vuota, come 100-108 MHz.
AUX	Usare il cavo AUX per collegare l'audio dell'auto

# Manual del Usuario de Pantalla Inteligente Portátil

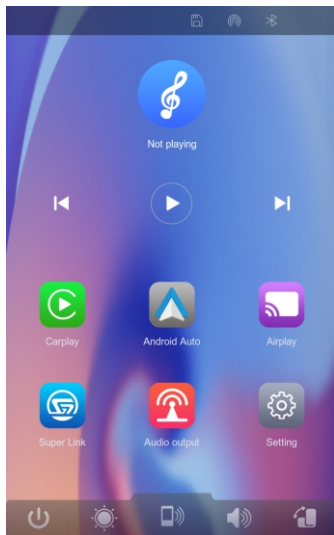


Si tiene alguna pregunta sobre nuestra pantalla inteligente, por favor póngase en contacto con nosotros.

[DC@yoomail.com](mailto:DC@yoomail.com)

Haremos todo lo posible para proporcionar soluciones basadas en sus problemas.

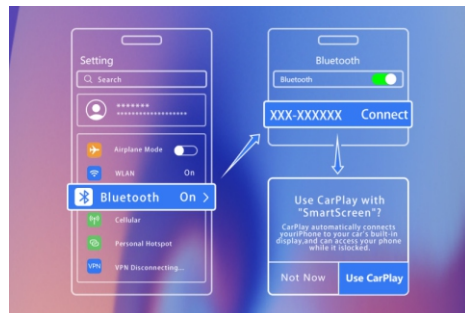
## Botón de la Barra Inferior



1. Pantalla ENCENDER/APAGAR: Enciende y apaga la pantalla
2. Botón de brillo: Haz clic para ajustar el brillo de la pantalla
3. Cambiar modo de conexión: Haz clic para cambiar el modo de conexión
4. Ajustes de volumen: Haz clic para ajustar el volumen
5. Girar: Haz clic para girar la pantalla a horizontal o vertical

## Cómo Conectarse

### 1. Carplay

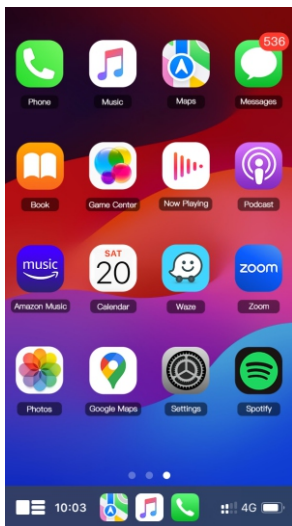


Paso 1. Haz clic en Carplay  en la interfaz principal.

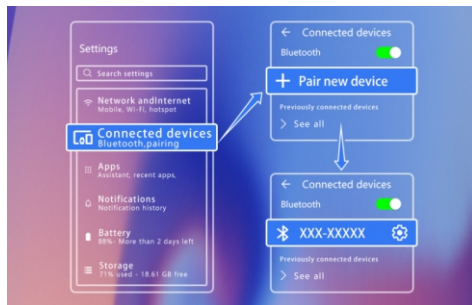
Paso 2. Enciende el WiFi y el Bluetooth del teléfono.

Paso 3. Confirma el ID de pantalla de Carplay y utiliza el Bluetooth para emparejar.

Paso 4. La conexión se ha realizado con éxito.



## 2. Android Auto

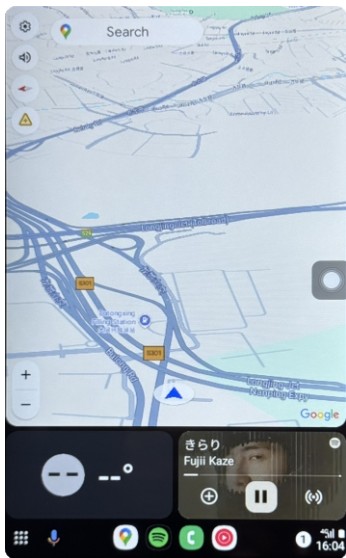


Paso 1. Haz clic en  Android Auto.

Paso 2. Enciende el WiFi y el Bluetooth de tu teléfono.

Paso 3. Confirma el ID de pantalla de Carplay y utiliza el Bluetooth para emparejar.

Paso 4. La conexión se ha realizado con éxito.



### 3. Airplay

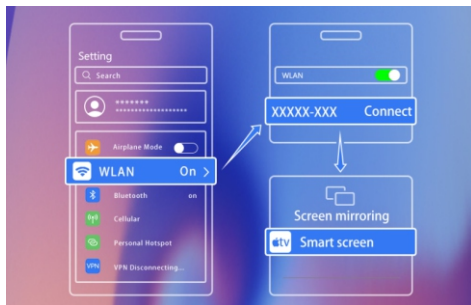
Paso 1. Haz clic en  Airplay.

Paso 2. Confirma el ID de Airplay de la pantalla Carplay y la contraseña de WiFi, utiliza el WiFi del teléfono para conectarte.

Paso 3. Haz clic en "mirroring de pantalla" en el centro de control del teléfono.

Paso 4. Haz clic en Smart Screen para completar el mirroring de pantalla.

Paso 5. La conexión se ha realizado con éxito.



#### 4. Super Link

Escribe el código QR para descargar Evelink.

Consejos: Dependiendo del teléfono, necesitarás elegir si conectarte a Android o iOS.

Descargar Evelink para Android



Descargar Evelink para iOS



#### Salida de Audio

Altavoz	El audio se reproduce por el altavoz de la pantalla inteligente.
Audio BT	<ol style="list-style-type: none"><li>1. Asegúrate de que tu teléfono esté conectado a la SmartScreen.</li><li>2. Usa tu teléfono para conectarte al Bluetooth de tu coche; Modos de soporte: Carplay, Android Auto, Super Link(Android).</li></ol>
FM	El uso de la salida FM conecta la pantalla inteligente al audio original del coche. Consejos: Cuando vayas a conectar, por favor asegúrate de que la frecuencia FM de tu coche sea la misma que en la pantalla inteligente. Para evitar el ruido causado por las señales FM, te sugerimos conectarte utilizando una frecuencia FM no popular o una frecuencia FM en blanco, como 100-108 MHZ.
AUX	Usa el cable AUX para conectar el audio del coche.