

QUICK START GUIDE

JBL

LIVE BUDDS 4

M

WHAT'S IN THE BOX



XS/S/M/L



SCAN ME

APP



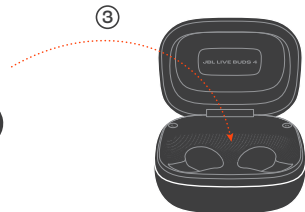
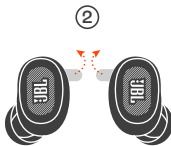
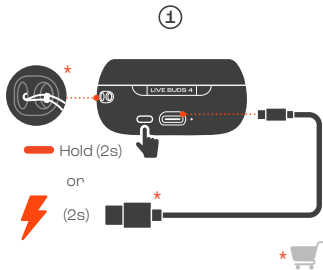
🔍 JBL HEADPHONES



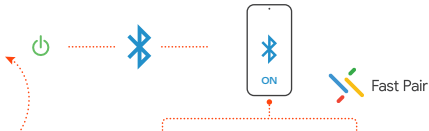
Get even more control and personalization of your listening experience with this free app.



FIRST TIME USE



CONNECT

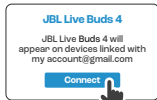


Others



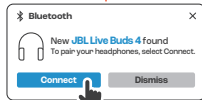
Choose "JBL Live Buds 4"
to connect.

Android™



* Compatible with Android
phones running 6+

Microsoft Swift Pair

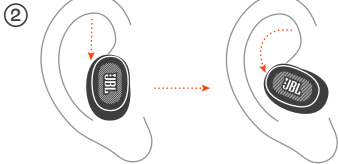


Works with Windows 10/11
or Newer version

HOW TO WEAR



- 1 Try different sizes for a perfect fit and audio performance.



DUAL CONNECT + SYNC



L

R

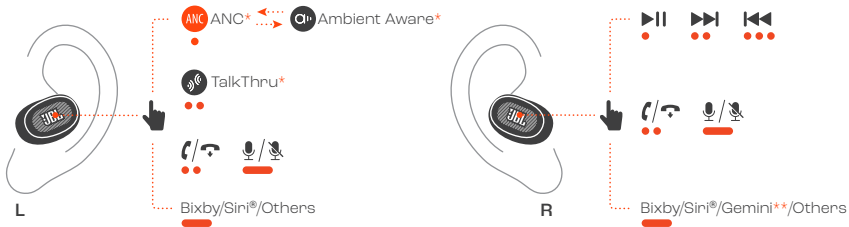
Use two earbuds together as stereo mode



L/R

Use one earbud as mono mode

CONTROLS

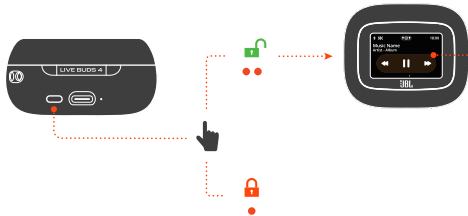


● Tap × 1 ●● Tap × 2 ●●● Tap × 3 — Hold (2s)

* Enable advance controls by connecting your JBL LIVE BUDS 4 to JBL Headphones app .

** Set Google Gemini as your AI assistant on your Android device before use.

CONTROLS

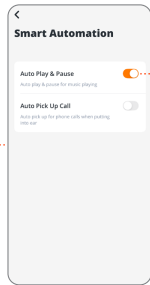
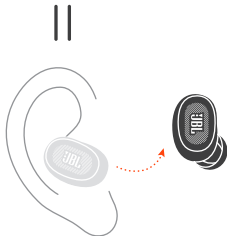


- Press x 1
- Press x 2
- ⤴ Swipe

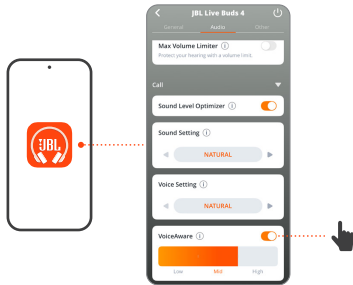
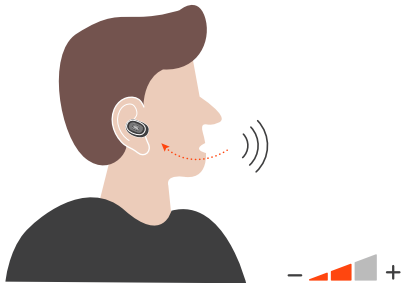
* Swipe and tap the screen to explore more features.



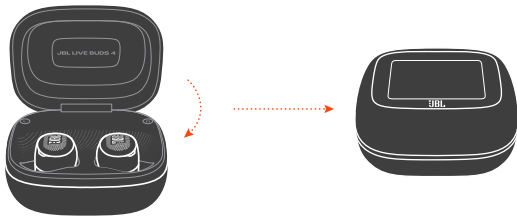
AUTO PLAY/PAUSE



VOICEAWARE



POWER OFF



MANUAL SETUP



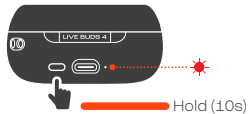
Factory Reset



●● Tap × 2

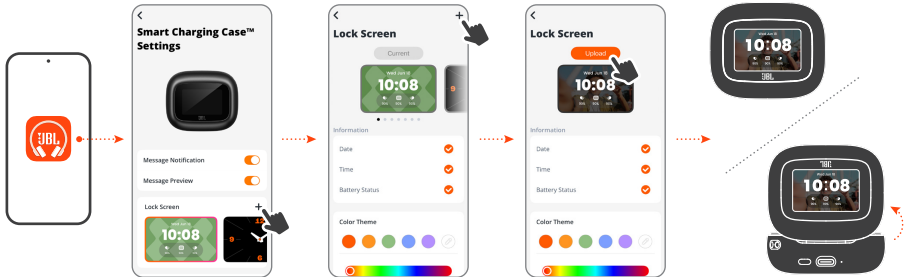
— Hold (5s)

Restart

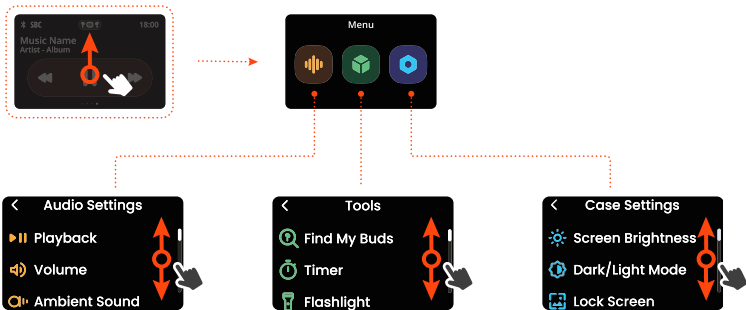


Hold (10s)

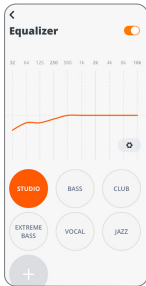
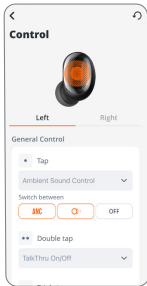
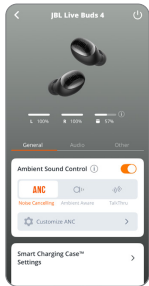
SMART CHARGING CASE™ SETTINGS



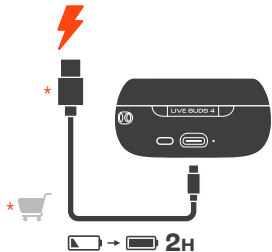
DO MORE WITH THE CASE



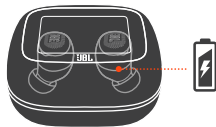
DO MORE WITH THE APP



CHARGING









Charging through a Qi-certified wireless charging pad (Not included)









10MIN ⚡ = 4H 🎵

LED BEHAVIORS

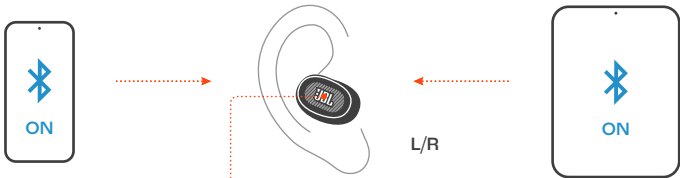


-   BT connecting
-   BT connected
-   BT not connected



-   Low battery
-   Charging
-   Fully charged

MULTI-POINT CONNECTION



(Maximum 2 devices)

● Tap × 1

— Hold (5s)

TECH SPEC

Model (Earbud):	LIVE BUDS 4
(Charging case):	LIVE BUDS 4C
Driver size:	10 mm / 0.39" Dynamic Driver
Power supply:	5 V --- 1 A
Earbud:	4.8 g per pc (9.6 g combined) 0.011 lbs per pc (0.022 lbs combined)
Charging case:	71 g / 0.157 lbs
Earbud battery type:	Lithium-ion battery (57 mAh / 3.87 V)
Charging case battery type:	Lithium-ion battery (590 mAh / 3.87 V)
Charging time:	2 hrs from empty
Music playtime with BT on and ANC off:	Up to 10 hrs
Music playtime with BT on and ANC on:	Up to 8 hrs
Music playtime with BT on and True Adaptive ANC on:	Up to 7 hrs
Talk time with ANC off:	Up to 5.5 hrs
Talk time with ANC on:	Up to 4.5 hrs
Frequency response:	20 Hz - 40 kHz



IP55


Impedance:	16 ohm
Sensitivity:	106 dB SPL@1 kHz
Maximum SPL:	96 dB
Microphone sensitivity:	-38 dBV/Pa@1 kHz
Bluetooth version (Earbud):	6.0
Bluetooth version (Charging case):	6.0
Bluetooth profile version:	A2DP V1.4, AVRCP V1.6.3, HFP V1.9
Bluetooth transmitter frequency range:	2.4 GHz - 2.4835 GHz
Bluetooth transmitter power (Earbud):	< 12 dBm (EIRP)
Bluetooth transmitter power (Charging case):	< 10 dBm (EIRP)
Bluetooth transmitter modulation (Earbud):	GFSK, $\pi/4$ -DQPSK
Bluetooth transmitter modulation (Charging case):	GFSK
Maximum operation temperature:	40 °C



FR**CONTENU DE LA BOÎTE
APPLICATION**

Obtenez encore plus de contrôle et de personnalisation de votre expérience d'écoute avec cette application gratuite.

PREMIÈRE UTILISATION

Rester appuyé (2 s) | ou |  (2 s)

CONNEXION

Autres

Choisissez la connexion à « JBL Live Buds 4 ».

* Compatible avec les téléphones Android utilisant une version 6+
Fonctionne avec Windows 10/11 ou plus récent

COMMENT LES PORTER

Essayez les différentes tailles pour un maintien et des performances audio parfaits.

DUAL CONNECT + SYNC

Utilisez les deux écouteurs ensemble en stéréo

Utilisez un seul écouteur en mono

COMMANDES

ANC (RBA)*

Ambient Aware (Perception de l'environnement)*


TalkThru (Conversation)*

Bixby/Siri*/Autres

Bixby/Siri*/Gemini**/Autres

Toucher x 1 | Toucher x 2 |

Toucher x 3 | Rester appuyé (2 s)

* Activez les commandes avancées en connectant vos JBL LIVE BUDS 4 à l'application JBL Headphones .

** Configurez Google Gemini comme assistant d'IA sur votre appareil Android avant utilisation.

COMMANDES

1 pression | 2 pressions | Balayer
* Balayez et touchez l'écran pour explorer davantage de fonctions.

LECTURE / PAUSE AUTO**VOICEAWARE****ARRÊT****CONFIGURATION MANUELLE**

Réinitialisation d'usine

Toucher x 2 | Rester appuyé (5 s)

Redémarrer

Rester appuyé (10 s)

**PARAMÈTRES DU SMART
CHARGING CASE™****PLUS DE POSSIBILITÉ AVEC
LE BOÎTIER****PLUS DE POSSIBILITÉS AVEC
L'APPLICATION
CHARGE**

Charge via une base de charge sans fil certifiée Qi (non incluse)

SIGNIFICATIONS DES TÉMOINS

Connexion BT

CAR. TECHNIQUES

Modèle (Écouteurs) :	LIVE BUDS 4
(Boîtier de charge) :	LIVE BUDS 4C
Taille de haut-parleur :	Haut-parleur dynamique de 10 mm / 0,39"
Alimentation électrique :	5 V --- 1 A
Écouteurs :	4,8 g pièce (9,6 g combinés) 0,011 lbs pièce (0,022 lbs combinés)
Boîtier de charge :	71 g / 0,157 lbs
Type de batterie des écouteurs :	Batterie lithium-ion (57 mAh / 3,87 V)
Type de batterie du boîtier de charge :	Batterie lithium-ion (590 mAh / 3,87 V)
Temps de charge :	2 heures depuis vide
Autonomie de lecture de musique avec BT actif et ANC (RBA) inactive :	Jusqu'à 10 heures

BT connecté

BT non connecté

Batterie faible

Charge

Charge complète

CONNEXION MULTIPPOINT

2 appareils maximum

Toucher x 1 | Appuyer (5 s)

Autonomie de lecture de musique avec BT et ANC (RBA) actifs :

Jusqu'à 8 heures

Autonomie de lecture de musique avec BT et RBA adaptative :

Jusqu'à 7 heures

Autonomie de conversation sans RBA :

Jusqu'à 5,5 heures

Autonomie de conversation avec RBA :

Jusqu'à 4,5 heures

Réponse en fréquence :

20 Hz - 40 kHz

Impédance :

16 ohms

Sensibilité :

106 dB SPL à 1 kHz

Pression sonore max. :

96 dB

Sensibilité du microphone :

-38 dBV/Pa à 1 kHz

Version du Bluetooth (Écouteurs) :

6.0

Version du Bluetooth (Boîtier de charge) :

6.0

Version du profil Bluetooth :

A2DP V1.4, AVRCP V1.6.3, HFP V1.9

Plage de fréquences de l'émetteur Bluetooth :

2,4 GHz - 2,4835 GHz

Puissance du transmetteur Bluetooth (Écouteurs) :

< 12 dBm (PIRE)

Puissance du transmetteur Bluetooth (Boîtier de charge) :

< 10 dBm (PIRE)

Modulation de l'émetteur Bluetooth (Écouteurs) :

GFSK, $\pi/4$ -DQPSK

Modulation de l'émetteur Bluetooth (Boîtier de charge) :

GFSK

Température de fonctionnement maximale :

40 °C



DA**HVAD ER DER I ÆSKEN
APPEN**

Få endnu mere kontrol og en personlig tilpasning af din lytteoplevelse med denne gratis app.

BRUG FØRSTE GANG

Hold (2 sekunder) | eller |
⚡(2 sekunder)

TILSLUTNING

Andre
Vælg "JBL Live Buds 4" for at forbinde.

* Kompatibel med Android-telefoner der kører 6+
Fungerer med Windows 10/11 eller nyere version

SÅDAN BÆRES DE

Prøv forskellige størrelser for at opnå perfekt pasform og lyd.

DUAL CONNECT + SYNC

Brug begge øretelefoner sammen i stereotilstand
Brug én øretelefon i monotilstand

BETJENING

ANC (aktiv støjreduktion)*

Ambient Aware*
TalkThru*

Bixby/Siri®/Andre

Bixby/Siri®/Gemini**/Andre

Tryk × 1 | Tryk × 2 |

Tryk × 3 | Hold (2 sekunder)

* Aktivér avanceret betjening ved at

forbinde din JBL LIVE BUDS 4 til JBL

Headphones-appen .

** Indstil Google Gemini som din

AI-assistent på din Android-enhed for brug.

BETJENING

Tryk × 1 | Tryk × 2 | Stryg

* Stryg og tryk på skærmen for at udforske flere funktioner.

AUTOMATISK AFSPILNING / PAUSE**VOICEAWARE****SLUK****MANUEL OPSÆTNING**

Gendan fabriksindstillinger

Tryk × 2 | Hold (5 sekunder)

Genstart

Hold (10 sekunder)

**SMART CHARGING CASE™-
INDSTILLINGER****GØR MERE MED ETUIET****GØR MERE MED APPEN****OPLADNING**

Opladning via en Qi-certificeret
trådløs opladningsplade
(medfølger ikke)

LED-SYMBOLER

Bluetooth forbinder

SPECIFIKATIONER

Model (Øreprop):	LIVE BUDS 4
(Opladningsetui):	LIVE BUDS 4C
Enheds-størrelse:	10 mm / 0,39" dynamisk enhed
Strømforsyning:	5 V --- 1 A
Øretelefoner:	4,8 g pr. stk (9,6 g kombineret)
Lade-etui:	71 g
Batteritype (øretelefoner):	Litium-ion-batteri (57 mAh / 3,87 V)
Batteritype (lade-etui):	Litium-ion-batteri (590 mAh / 3,87 V)
Opladningstid:	2 timer fra tom
Musikspilletid med Bluetooth tændt og aktiv støjreduktion slukket:	Op til 10 timer

Bluetooth forbundet
Bluetooth ikke forbundet
Lavt batteri
Oplader
Fuldt opladet
FLERPUNKTSFORBINDELSE
Maksimalt 2 enheder
Tryk × 1 | Hold (5 sekunder)

Musikspilletid med Bluetooth tændt og aktiv støjreduktion tændt:	Op til 8 timer
Musikspilletid med Bluetooth tændt og ægte adaptiv aktiv støjreduktion tændt:	Op til 7 timer
Taletid med aktiv støjreduktion slukket:	Op til 5,5 timer
Taletid med aktiv støjreduktion tændt:	Op til 4,5 timer
Frekvensområde:	20 Hz - 40 kHz
Impedans:	16 ohm
Følsomhed:	106 dB SPL@1 kHz
Maksimal SPL:	96 dB
Mikrofonfølsomhed:	-38 dBV/Pa@1 kHz
Bluetooth-version (øretelefon):	6.0
Bluetooth-version (Opladningsetui):	6.0
Bluetooth-profil-version:	A2DP V1.4, AVRCP V1.6.3, HFP V1.9
Bluetooth-senders frekvensområde:	2,4 GHz - 2,4835 GHz
Bluetooth-senderstyrke (øretelefon):	< 12 dBm (EIRP)
Bluetooth-senderstyrke (Opladningsetui):	< 10 dBm (EIRP)
Bluetooth-sendermodulation (øretelefon):	GFSK, π/4-DQPSK
Bluetooth-sendermodulation (Opladningsetui):	GFSK
Maksimal driftstemperatur:	40 °C

DE**VERPACKUNGSINHALT APP**

Hole dir mit dieser kostenlosen App noch mehr Kontrolle und Personalisierung für dein Hörerlebnis.

ERSTMALIGE VERWENDUNG
Gedrückt halten (2 Sek.) | oder | ⚡ (2 Sek.)

ANSCHLUSS

Weitere „JBL Live Buds 4“ zum Verbinden auswählen.

* Kompatibel mit Android-Telefonen ab Version 6

Funktioniert mit Windows 10/11 oder neueren Versionen

TRAGEMÖGLICHKEITEN

Probiere für eine perfekte Passform und Audio-Performance verschiedene Größen aus.

DUAL CONNECT + SYNC

Verwende zwei Ohrhörer zusammen im Stereo-Modus

Verwende einen Ohrhörer im Mono-Modus

STEUERELEMENTE

ANC (Aktives Noise-Cancelling)* Ambient Aware

(Umgebungsbewusst)* TalkThru*

Bixby/Siri*/Weitere

Bixby/Siri*/Gemini**/Weitere

1 × tippen | 2 × tippen |

3 × tippen | Gedrückt halten (2 Sek.)

* Aktiviere erweiterte

Steuerelemente, indem du die JBL LIVE BUDS 4 mit der JBL Headphones App verbindest 

** Richte Google Gemini vor der Verwendung als deinen KI-Assistenten auf deinem Android-Gerät ein.

STEUERELEMENTE

1 × drücken | 2 × drücken | Wischen

* Wische und tippe auf den Bildschirm, um weitere Funktionen zu entdecken.

AUTOM. WIEDERGABE/PAUSE**VOICEAWARE****AUSSCHALTEN****MANUELLES SETUP**

Reset auf die Werkseinstellungen
2 × tippen | Gedrückt halten (5 Sek.)

Neu starten

Gedrückt halten (10 Sek.)

SMART CHARGING CASE™**EINSTELLUNGEN****MACH NOCH MEHR MIT DEM CASE****MACH NOCH MEHR MIT DER APP****AUFLADEN**

Laden über ein Qi-zertifiziertes, kabelloses Ladegerät (nicht im Lieferumfang enthalten)

LED-VERHALTEN

BT wird verbunden

BT verbunden

BT nicht verbunden

Akku schwach

Aufladen

Voll geladen

MULTI-POINT-KONNEKTIVITÄT

Maximal 2 Geräte

1 × tippen | Gedrückt halten (5 Sek.)

TECHNISCHE DATEN

Modell (Ohrhörer):

LIVE BUDS 4

(Ladebox):

LIVE BUDS 4C

Treibergröße:

Dynamischer Treiber 10 mm

Energieversorgung:

5 V = 1 A

Ohrhörer:

4,8 g pro Stk. (9,6 g zusammen)

Ladebox:

71 g

Ohrhörer-Akkutyp:

Lithium-Ionen-Akku (57 mAh/3,87 V)

Ladebox-Akkutyp:

Lithium-Ionen-Akku (590 mAh/3,87 V)

Ladezeit:

2 Std. ab leerem Akku

Musikwiedergabezeit mit eingeschaltetem BT und ausgeschaltetem ANC:

Bis zu 10 Std.

Musikwiedergabezeit mit eingeschaltetem ANC und BT:

Bis zu 8 Std.

Musikwiedergabezeit mit eingeschaltetem BT und True Adaptive ANC:

Bis zu 7 Std.

Gesprächszeit mit ausgeschaltetem ANC:

Bis zu 5,5 Std.

Gesprächszeit mit eingeschaltetem ANC:

Bis zu 4,5 Std.

Frequenzgang:

20 Hz – 40 kHz

Impedanz:

16 Ohm

Empfindlichkeit:

106 dB SPL bei 1 kHz

Maximaler SPL:

96 dB

Mikrofonempfindlichkeit:

-38 dBV/Pa bei 1 kHz

Bluetooth-Version (Ohrhörer):

6.0

Bluetooth-Version (Ladebox):

6.0

Bluetooth-Profilversion:

A2DP V1.4, AVRCP V1.6.3, HFP V1.9

Bluetooth-Übertragungsfrequenzbereich:

2,4 GHz – 2,4835 GHz

Bluetooth-Übertragungsleistung (Ohrhörer):

< 12 dBm (EIRP)

Bluetooth-Übertragungsleistung (Ladebox):

< 10 dBm (EIRP)

Bluetooth-Übertragungsmodulation (Ohrhörer):

GFSK, π/4-DQPSK

Bluetooth-Übertragungsmodulation (Ladebox):

GFSK

Maximale Betriebstemperatur:

40 °C

EL**ΠΕΡΙΕΧΟΜΕΝΟ ΤΗΣ ΣΥΣΚΕΥΑΣΙΑΣ
ΕΦΑΡΜΟΓΗ**

Εξασφαλίστε ακόμα μεγαλύτερο έλεγχο και εξατομίκευση της εμπειρίας ακρόασης με αυτή την δωρεάν εφαρμογή.

ΧΡΗΣΗ ΠΡΩΤΗ ΦΟΡΑ

Κρατήστε πατημένο (2 δευτ) | ή |
⚡(2 δευτ)

ΣΥΝΔΕΣΗ

Άλλες

Επιλέξτε "JBL Live Buds 4" για να συνδεθείτε.

* Συμβατό με τηλέφωνα Android που χρησιμοποιούν έκδοση 6 ή μεταγενέστερη
Λειτουργεί με Windows 10/11 ή νεότερη έκδοση

ΠΩΣ ΝΑ ΤΟ ΦΟΡΕΣΕΤΕ

Δοκιμάστε διαφορετικά μεγέθη για να πετύχετε την τέλεια εφαρμογή και απόδοση ήχου.

ΔΙΠΛΗ ΣΥΝΔΕΣΗ + ΣΥΓΧΡΟΝΙΣΜΟΣ

Χρησιμοποιήστε δύο ακουστικά μαζί για στερεοφωνική λειτουργία
Χρησιμοποιήστε ένα ακουστικό για μονοφωνική λειτουργία

ΕΛΕΓΧΟΣ

ANC*

Ambient Aware (Επίγνωση

περιβάλλοντος)*
TalkThru*

Bixby/Siri**/Άλλες
Bixby/Siri**/Gemini**/Άλλες
Πατήστε × 1 | Πατήστε × 2 |
Πατήστε × 3 |

Κρατήστε πατημένο (2 δευτ)

* Ενεργοποιήστε τους προηγμένους ελέγχους συνδέοντας το JBL LIVE BUDS 4 με την εφαρμογή JBL Headphones 📱.

** Ορίστε το Google Gemini ως βοηθό τεχνητής νοημοσύνης στη συσκευή σας Android πριν από τη χρήση.

ΕΛΕΓΧΟΣ

πιέστε × 1 | πιέστε × 2 | Σύρετε
* Σύρετε και πατήστε την οθόνη για να εξερευνήσετε περισσότερες λειτουργίες.

**ΑΥΤΟΜΑΤΗ ΑΝΑΠΑΡΑΓΩΓΗ / ΠΑΥΣΗ
VOICEAWARE****ΣΒΗΣΙΜΟ****ΧΕΙΡΟΚΙΝΗΤΗ ΡΥΘΜΙΣΗ**

Κάντε επαναφορά των εργοστασιακών ρυθμίσεων
Πατήστε × 2 |
Κρατήστε πατημένο (5 δευτ)

Επανεκκίνηση

Κρατήστε πατημένο (10 δευτ)

SMART CHARGING CASE™**ΡΥΘΜΙΣΕΙΣ**

ΚΑΝΤΕ ΠΕΡΙΣΣΟΤΕΡΑ ΜΕ ΤΗ ΘΗΚΗ

ΚΑΝΤΕ ΠΕΡΙΣΣΟΤΕΡΑ ΜΕ ΤΗΝ

ΕΦΑΡΜΟΓΗ**ΦΟΡΤΙΣΗ**

Φόρτιση μέσω ασύρματης βάσης φόρτισης με πιστοποίηση Qi (δεν περιλαμβάνεται)

ΛΕΙΤΟΥΡΓΙΑ LED

Σύνδεση BT

BT συνδέθηκε

BT δεν συνδέθηκε

ΤΕΧΝΙΚΕΣ ΠΡΟΔΙΑΓΡΑΦΕΣ

Μοντέλο (Ακουστικό):

LIVE BUDS 4

(θήκη φόρτισης):

LIVE BUDS 4C

Μέγεθος οδηγού:

Δυναμικός οδηγός 10 mm / 0,39"

Τροφοδοσία:

5 V --- 1 A

Ακουστικό:

4,8 g ανά τεμάχιο (9,6 g μαζί), 0,011 lbs ανά τεμάχιο (0,022 lbs μαζί)

Θήκη φόρτισης:

71 g / 0,157 lbs

Τύπος μπαταρίας ακουστικού:

Μπαταρία ιόντων λιθίου (57 mAh / 3,87 V)

Τύπος μπαταρίας θήκης φόρτισης:

Μπαταρία ιόντων λιθίου (590 mAh / 3,87 V)

Χρόνος φόρτισης:

2 ώρες όταν είναι άδεια

Διάρκεια αναπαραγωγής μουσικής με το BT ενεργοποιημένο και το ANC απενεργοποιημένο:

Έως 10 ώρες

Χαμηλή στάθμη μπαταρίας

Φόρτιση

Έχει φορτίσει πλήρως

ΣΥΝΔΕΣΗ ΠΟΛΛΑΠΛΩΝ**ΣΗΜΕΙΩΝ**

Το πολύ 2 συσκευές

Πατήστε × 1 |

Κρατήστε πατημένο (5 δευτ)

Διάρκεια αναπαραγωγής μουσικής με το BT και το ANC ενεργοποιημένα: Έως 8 ώρες

Διάρκεια αναπαραγωγής μουσικής με ενεργοποιημένο το BT και αληθινή προσαρμοστική ANC: Έως 7 ώρες

Χρόνος ομιλίας με το ANC απενεργοποιημένο: Έως 5,5 ώρες

Χρόνος ομιλίας με το ANC ενεργοποιημένο: Έως 4,5 ώρες

Συχνότητα απόκρισης: 20 Hz - 40 kHz

Αντίσταση: 16 ohm

Ευαισθησία: 106 dB SPL@1 kHz

Μέγιστο SPL: 96 dB

Ευαισθησία μικροφώνου: -38 dBV/Pa@1 kHz

Έκδοση Bluetooth (Ακουστικό): 6.0

Έκδοση Bluetooth (Θήκη φόρτισης): 6.0

Έκδοση προφίλ Bluetooth: A2DP V1.4, AVRCP V1.6.3, HFP V1.9

Εύρος συχνοτήτων πομπού Bluetooth: 2,4 GHz - 2,4835 GHz

Ισχύς πομπού Bluetooth (Ακουστικό): < 12 dBm (EIRP)

Ισχύς πομπού Bluetooth (Θήκη φόρτισης): < 10 dBm (EIRP)

Διαμόρφωση πομπού Bluetooth (Ακουστικό): GFSK, π/4-DQPSK

Διαμόρφωση πομπού Bluetooth (Θήκη φόρτισης): GFSK

Μέγιστη θερμοκρασία λειτουργίας: 40 °C



ES**CONTENIDO DE LA CAJA
APLICACIÓN**

Consigue todavía más control y personalización de tu escucha gracias a esta aplicación gratuita.

USO POR PRIMERA VEZ
Mantener (2 s) | o |  (2 s)

CONECTAR

Otros

Selecciona "JBL Live Buds 4" para conectar.

* Compatible con teléfonos con Android 6 y versiones posteriores
Funciona con Windows 10/11 o versiones más recientes

CÓMO AJUSTARLOS

Prueba distintos tamaños para obtener el ajuste idóneo y un rendimiento de audio perfecto.

DUAL CONNECT + SYNC

Utiliza dos auriculares juntos como modo estéreo

Utiliza un auricular como modo mono

CONTROLES

ANC (Cancelación activa de ruido)*

Ambient Aware (Escucha del entorno)*


TalkThru*

Bixby/Siri*/Otros

Bixby/Siri*/Gemini**/Otros

Tocar x 1 | Tocar x 2 |

Tocar x 3 | Mantener (2 s)

* Activa los controles avanzados conectando los JBL LIVE BUDS 4 a la aplicación JBL Headphones 

** Establece Google Gemini como tu asistente de IA en tu dispositivo Android antes de utilizarlo.

CONTROLES

Pulsar x 1 | Pulsar x 2 | Deslizar

* Desliza y toca la pantalla para explorar más funciones.

REPRODUCCIÓN/PAUSA**AUTOMÁTICA****VOICEAWARE****APAGAR****CONFIGURACIÓN MANUAL**

Restablecer a la configuración de fábrica

Tocar x 2 | Mantener (5 s)

Reiniciar

Mantener (10 s)

**CONFIGURACIÓN DE SMART
CHARGING CASE™****CONSIGUE MÁS CON EL ESTUCHE
CONSIGUE MÁS CON LA
APLICACIÓN****CARGANDO**

Carga mediante una base de carga inalámbrica certificada para Qi (no incluida)

COMPORTAMIENTOS DE LOS LED

Conectando Bluetooth

Bluetooth conectado

Bluetooth no conectado

ESPECIFICACIONES TÉCNICAS

Modelo (Auriculares):	LIVE BUDS 4
(Estuche de carga):	LIVE BUDS 4C
Tamaño de la unidad:	Unidad dinámica de 10 mm
Fuente de alimentación:	5 V $\overline{=}$ 1 A
Auricular:	4,8 g por unidad (9,6 g combinados)
Estuche de carga:	71 g
Tipo de batería del auricular:	Batería de iones de litio (57 mAh/3,87 V)
Tipo de batería de el estuche de carga:	Batería de iones de litio (590 mAh/3,87 V)
Tiempo de carga:	2 horas desde carga agotada
Tiempo de reproducción de música con la función Bluetooth activada y ANC desactivada:	Hasta 10 horas

Batería baja

Cargando

Carga completa

CONEXIÓN MULTIPUNTO

Máximo 2 dispositivos

Tocar x 1 | Mantener (5 s)

Tiempo de reproducción de música con las funciones de Bluetooth y ANC activadas:

Hasta 8 horas

Tiempo de reproducción de música con Bluetooth y True Adaptive ANC activados:

Hasta 7 horas

Tiempo de conversación con ANC desactivada:

Hasta 5,5 horas

Tiempo de conversación con ANC activada:

Hasta 4,5 horas

Réponse en fréquence:

20 Hz - 40 kHz

Impedancia:

16 ohm

Sensibilidad:

106 dB SPL a 1 kHz

SPL máximo:

96 dB

Sensibilidad del micrófono:

-38 dBV/Pa a 1 kHz

Versión de Bluetooth (Auricular):

6.0

Versión de Bluetooth (Estuche de carga):

6.0

Versión del perfil de Bluetooth:

A2DP V1.4, AVRCP V1.6.3, HFP V1.9

Rango de frecuencia del transmisor Bluetooth:

2,4 GHz - 2,4835 GHz

Potencia del transmisor Bluetooth (auriculares):

<12 dBm (PIRE)

Potencia del transmisor Bluetooth (Estuche de carga):

<10 dBm (PIRE)

Modulación del transmisor Bluetooth (auriculares):

GFSK, $\pi/4$ -DQPSK

Modulación del transmisor Bluetooth (Estuche de carga):

GFSK

Temperatura máxima de funcionamiento:

40 °C

F1**PAKKAUKSEN SISÄLTÖ SOVELLUS**

Tällä ilmaisella sovelluksella voit hallita kuuntelukokemustasi entistäkin paremmin ja muokata siitä henkilökohtaisemman.

ENSIMMÄINEN KÄYTTÖKERTA

Pidä painettuna (2 s) | tai  (2 s)

YHDISTÄ

Muut

Valitse "JBL Live Buds 4"

yhdistääksesi.

* Yhteensopiva Android-puhelinten kanssa, joissa on käyttöjärjestelmä 6+

Toimii Windows 10/11 tai uudemman version kanssa

KÄYTTÖOHJEET

Kokeile eri kokoja, jotta saat parhaan istuvuuden ja äänenlaadun.

KAKSOISLIITTÄNTÄ + SYNKR.

Käytä kahta nappikuuloketta yhdessä stereotilassa

Käytä yhtä nappikuuloketta monotilassa

OHJAIMET

ANC*

Ambient Aware

(Ympäristötietoisuus)*

TalkThru*

Bixby/Siri®/Muut

Bixby/Siri®/Gemini**/Muut

Napauta × 1 | Napauta × 2 |

Napauta × 3 | Pidä painettuna (2 s)

* Ota käyttöön innovatiiviset ohjaimet liittämällä

JBL LIVE BUDS 4 -kuulokkeesi

JBL Headphones -sovellukseen 

** Aseta Google Gemini Android-laitteesi tekoälyavustajaksi ennen käyttöä.

OHJAIMET

Paina × 1 | Paina × 2 | Pyyhkäise

* Tutustu muihin ominaisuuksiin pyyhkäisemällä ja napauttamalla näyttöä.

AUTOMAATTINEN TOISTO / TAUKO**VOICEAWARE****VIRTA POIS****MANUAALINEN ASENNUS**

Tehdasasetusten palautus

Napauta × 2 | Pidä painettuna (5 s)

Käynnistä uudelleen

Pidä painettuna (10 s)

SMART CHARGING CASE™ -**ASETUKSET****KOTELON LISÄOMINAISUUDET****SOVELLUKSEN****LISÄOMINAISUUDET****LATAUTUU**

Lataus Qi-sertifioidun langattoman latausalustan välityksellä (ei sisälly toimitukseen)

LED-MERKKIVALON TOIMINNOT

Muodostetaan BT-yhteyttä

BT yhdistetty

BT ei yhdistetty

Alhainen akkuvirta

Latautuu

Täysin ladattu

MONIPISTEYHTEYS

Enintään 2 laitetta

Napauta × 1 | Pidä painettuna (5 s)

TEKNISET TIEDOT

Malli (Nappikuuloke):

LIVE BUDS 4

(Latauskotelo):

LIVE BUDS 4C

Elementin koko:

10 mm / 0,39" dynaaminen elementti

Virransyöttö:

5 V --- 1 A

Nappikuuloke:

4,8 g/kpl (9,6 g yhteensä) 0,011 paunaa/kpl (0,022 paunaa yhteensä)

Latauskotelo:

71 g / 0,157 paunaa

Nappikuulokkeen akun tyyppi:

Litiumioniakku (57 mAh / 3,87 V)

Latauskotelon akun tyyppi:

Litiumioniakku (590 mAh / 3,87 V)

Latausaika:

2 tuntia tyhjästä

Musiikin toistoaika BT päällä ja

ANC pois päältä:

Jopa 10 tuntia

Musiikin toistoaika BT ja

ANC päällä:

Jopa 8 tuntia

Musiikin toistoaika BT ja True

Adaptive ANC päällä:

Jopa 7 tuntia

Puheaika ANC pois päältä:

Jopa 5,5 tuntia

Puheaika ANC päällä:

Jopa 4,5 tuntia

Taajuusvaste:

20 Hz - 40 kHz

Impedanssi:

16 ohmia

Herkkyys:

106 dB SPL@1 kHz

Maksimi SPL:

96 dB

Mikrofonin herkkyys:

-38 dBV/Pa@1 kHz

Bluetooth-versio (Nappikuuloke):

6.0

Bluetooth-versio (Latauskotelo):

6.0

Bluetooth-profiliversio:

A2DP V1.4, AVRCP V1.6.3, HFP V1.9

Bluetooth-lähettimen

taajuusalue:

2,4 GHz - 2,4835 GHz

Bluetooth-lähettimen teho

(Nappikuuloke):

< 12 dBm (EIRP)

Bluetooth-lähettimen teho

(Latauskotelo):

< 10 dBm (EIRP)

Bluetooth-lähettimen

modulaatio (Nappikuuloke):

GFSK, π/4-DQPSK

Bluetooth-lähettimen

modulaatio (Latauskotelo):

GFSK

Maksimi käyttölämpötila:

40 °C

HU**A DOBOZ TARTALMA****ALKALMAZÁS**

Ezzel az ingyenes alkalmazással még több vezérlési lehetőséget és személyre szabott zenehallgatási élményt kaphat.

ELSŐ HASZNÁLAT

Tartsa lenyomva (2 mp) | vagy |
⚡(2 mp)

CSATLAKOZTATÁS

Egyebek

Válassza a „JBL Live Buds 4” lehetőséget a csatlakoztatáshoz.

* Android 6-os vagy újabb verziót futtató telefonokkal kompatibilis Windows 10/11 vagy annak újabb verziójával működik

A HASZNÁLAT MÓDJA

Próbálgassa ki különböző méreteket a tökéletes illeszkedés és audio-teljesítmény eléréséhez.

KETTŐS CSATLAKOZÁS + SZINKRONIZÁLÁS

Használjon két fülhallgatót sztereó módban

Használjon egy fülhallgatót mono módban

VEZÉRLŐK

ANC (Aktív zajszűrés)*

Ambient Aware (Környezeti zaj beengedése)*

TalkThru (Beszélgetés)*


Bixby/Siri*/Egyebek

Bixby/Siri*/Gemini**/Egyebek

Érintse meg 1-szer | Érintse meg 2-szer |

Érintse meg 3-szor | Tartsa lenyomva

(2 mp)

* Engedélyezze a speciális vezérlést a JBL LIVE BUDS 4 és a JBL Headphones alkalmazáshoz  összekapcsolásával.

** Használat előtt állítsa be a Google Gemini-t AI asszisztensként Android-eszközén.

VEZÉRLŐK

Nyomja meg 1-szer | Nyomja meg 2-szer | Elhúzás

* Húzza el az ujját a képernyőn, és koppintson rá, hogy további funkciókat fedezzen fel.

AUTOMATIKUS LEJÁTSZÁS / SZÜNET VOICEWARE**KIKAPCSOLÁS****MANUÁLIS BEÁLLÍTÁS**

Gyári értékek visszaállítása

Érintse meg 2-szer | Tartsa lenyomva

(5 mp)

Újraindítás

Tartsa lenyomva (10 mp)

SMART CHARGING CASE™**BEÁLLÍTÁSOK****TÖBB LEHETŐSÉG A TOKKAL****TEGYEN TÖBBET AZ****ALKALMAZÁSSAL****TÖLTÉS**

Töltés Qi-tanúsítással ellátott

vezeték nélküli töltőpárján keresztül

(nem tartozék)

LED TULAJDONSÁGAI

BT csatlakoztatása

MŰSZAKI SPECIFIKÁCIÓK

Modell (fülhallgató):

LIVE BUDS 4

(Töltőtök):

LIVE BUDS 4C

Driver mérete:

10 mm / 0,39" dinamikus driver

Tápellátás:

5 V --- 1 A

Fülhallgató:

4,8 g/db (9,6 g összesen) / 0,011 lbs/db

(0,022 lbs összesen)

71 g / 0,157 lbs

Töltőtök:

A fülhallgató akkumulátorának

típusa:

Lítium-ion akkumulátor (57 mAh / 3,87 V)

A töltőtök akkumulátorának

típusa:

Lítium-ion akkumulátor (590 mAh / 3,87 V)

Töltési idő:

2 óra teljesen lemerült állapotból

BT csatlakoztatva

BT nincs csatlakoztatva

Alacsony akkumulátortöltöttség

Töltés

Teljesen feltöltve

MULTIPONTOS CSATLAKOZÁS

Maximum 2 eszköz

Érintse meg 1-szer | Tartsa lenyomva

(5 mp)

Zenelejátszási idő Bluetooth-on keresztül kikapcsolt ANC-vel:

Legfeljebb 10 óra

Zenelejátszási idő Bluetooth-on keresztül bekapcsolt ANC-vel:

Legfeljebb 8 óra

Zenelejátszási idő bekapcsolt Bluetooth és valós adaptív ANC mellett:

Legfeljebb 7 óra

Beszélgetési idő kikapcsolt ANC-vel:

Legfeljebb 5,5 óra

Beszélgetési idő bekapcsolt ANC-vel:

Legfeljebb 4,5 óra

Frekvencia-jelleggörbe:

20 Hz - 40 kHz

Impedancia:

16 ohm

Érzékenység:

106 dB SPL 1 kHz-en

Maximális SPL:

96 dB

Mikrofon érzékenysége:

-38 dBV/Pa 1 kHz-en

Bluetooth-verzió (fülhallgató):

6.0

Bluetooth-verzió (töltőtök):

6.0

Bluetooth-profilverzió:

A2DP V1.4, AVRCP V1.6.3, HFP V1.9

Bluetooth-jeladó

frekvenciatartománya:

2,4 GHz - 2,4835 GHz

Bluetooth-jeladó teljesítménye (fülhallgató):

< 12 dBm (EIRP)

Bluetooth-jeladó teljesítménye (töltőtök):

< 10 dBm (EIRP)

Bluetooth-jeladó modulációja (fülhallgató):

GFSK, π/4-DQPSK

Bluetooth-jeladó modulációja (töltőtök):

GFSK

Maximális üzemi hőmérséklet:

40 °C





CONTENUTO DELLA CONFEZIONE

APP

Ottieni un maggiore controllo e personalizzazione della tua esperienza di ascolto con questa app gratuita.

AL PRIMO UTILIZZO

Tenere premuto (2 s) | o | (2 s)

COLLEGAMENTO

Altri

Scegli "JBL Live Buds 4" per effettuare il collegamento.

* Compatibile con i telefoni Android con versione 6+

Compatibile con Windows 10/11 o versioni successive

COME INDOSSARLI

Prova misure diverse per comfort e prestazioni audio perfetti.

DUAL CONNECT + SYNC

Utilizza due auricolari insieme come modalità stereo

Utilizza un solo auricolare come modalità mono

CONTROLLI

ANC*

Ambient Aware*

TalkThru*

Bixby/Siri®/Altri

Bixby/Siri®/Gemini**/Altri

Tocco × 1 | Tocco × 2 |

Tocco × 3 | Tenere premuto (2 s)

* Attiva i controlli avanzati collegando le tue JBL LIVE BUDS 4 all'app JBL Headphones .

** Imposta Google Gemini come assistente IA sul tuo dispositivo Android prima dell'uso.

CONTROLLI

Pressione × 1 | Pressione × 2 | Swipe

* Fai scorrere e tocca lo schermo per esplorare altre funzionalità.

PLAY / PAUSA AUTOMATICI

VOICEAWARE

SPEGNIMENTO

IMPOSTAZIONE MANUALE

Ripristino delle impostazioni predefinite

Tocco × 2 | Tenere premuto (5 s)

Riavvia

Tenere premuto (10 s)

IMPOSTAZIONI SMART CHARGING CASE™

FAI DI PIÙ CON LA CUSTODIA

FAI DI PIÙ CON L'APP

RICARICA

Ricarica tramite un pad di ricarica wireless certificato Qi (non incluso)

COMPORTEMENTO DEI LED

Collegamento BT

BT collegato

BT non collegato

Batteria scarica

Ricarica

Completamente carica

CONNESSIONE MULTI-PUNTO

Massimo 2 dispositivi

Tocco × 1 | Tenere premuto (5 s)

SPECIFICHE TECNICHE

Modello (Auricolari):	LIVE BUDS 4
(Custodia di ricarica):	LIVE BUDS 4C
Dimensione del driver:	Driver dinamico da 10 mm / 0,39"
Alimentazione:	5 V --- 1 A
Auricolari:	4,8 g per pz (9,6 g combinato) / 0,011 lbs per pz (0,022 lbs combinato)
Custodia di ricarica:	71 g / 0,157 lbs
Tipo di batteria degli auricolari:	Batteria agli ioni di litio (57 mAh / 3,87 V)
Tipo di batteria custodia di ricarica:	Batteria agli ioni di litio (590 mAh / 3,87 V)
Tempo di ricarica:	2 ore da scariche
Autonomia in riproduzione musicale con BT attivo e ANC disattivata:	Fino a 10 ore

Autonomia in riproduzione musicale con BT e ANC attivo:	Fino a 8 ore
Autonomia in riproduzione con BT e ANC True Adaptive attivi:	Fino a 7 ore
Autonomia in conversazione con ANC disattivata:	Fino a 5,5 ore
Autonomia in conversazione con ANC attiva:	Fino a 4,5 ore
Risposta in frequenza:	20 Hz - 40 kHz
Impedenza:	16 ohm
Sensibilità:	106 dB SPL@1 kHz
SPL massimo:	96 dB
Sensibilità del microfono:	-38 dBV/Pa@1 kHz
Versione Bluetooth (Auricolari):	6.0
Versione Bluetooth (Custodia di ricarica):	6.0
Versione profilo Bluetooth:	A2DP V1.4, AVRCP V1.6.3, HFP V1.9
Intervallo di frequenza del trasmettitore Bluetooth:	2.4 GHz - 2.4835 GHz
Potenza del trasmettitore Bluetooth (Auricolari):	< 12 dBm (EIRP)
Potenza del trasmettitore Bluetooth (Custodia di ricarica):	< 10 dBm (EIRP)
Modulazione del trasmettitore Bluetooth (Auricolari):	GFSK, π/4-DQPSK
Modulazione del trasmettitore Bluetooth (Custodia di ricarica):	GFSK
Temperatura d'esercizio massima:	40 °C




Trova la Guida rapida in italiano qui.



NL**VERPAKKINGSINHOUD
APP**

Geniet van nog meer controle en de mogelijkheid om jouw eigen luisterervaring te creëren met deze gratis app.

INGEBRUIKNAME

Ingedrukt houden (2 seconden) | of |  (2 seconden)

VERBINDEN

Anderen
Selecteer "JBL Live Buds 4" om verbinding te maken.

* Compatibel met Android-telefoons met 6+

Werkt met Windows 10/11 of nieuwere versie

DRAGEN

Probeer verschillende maten om een perfecte pasvorm te vinden en optimale audioprestaties te verzekeren.

**DUBBELE VERBINDING +
SYNCHRONISATIE**

Gebruik twee oordopjes samen voor stereomodus

Gebruik één oordopje voor monomodus

BEDIENING

ANC (Actieve ruisonderdrukking)*

Ambient Aware

(Omgevingsbewust)*

TalkThru (Doorpraten)*

Bixby/Siri®/Anderen

Bixby/Siri®/Gemini**/Anderen

1 x tikken | 2 x tikken | 3 x tikken |

Ingedrukt houden (2 seconden)

* Schakel geavanceerde instellingen

in door je JBL LIVE BUDS 4 te

verbinden met de JBL Headphones-

app 

** Stel Google Gemini in als je

AI-assistent op je Android-apparaat

alvorens gebruik.

BEDIENING

1 x indrukken | 2 x indrukken | Vegen

* Veeg en tik op het scherm om

meer functies te verkennen.

AUTOMATISCH AFspeLEN / PAUZE**VOICEAWARE****UITSCHAKELEN****HANDMATIGE INSTELLING****Fabrieksreset**

2 x tikken | Ingedrukt houden
(5 seconden)

Herstarten

Ingedrukt houden (10 seconden)

SMART CHARGING CASE™**INSTELLINGEN****DOE MEER HET DE****OPLAADHOUDER****DOE MEER MET DE APP****OPLADEN**

Opladen via een Qi-gecertificeerd draadloze oplader (niet meegeleverd)

TECHNISCHE SPECIFICATIES

Model (Oordopje):

LIVE BUDS 4

(Opladcase):

LIVE BUDS 4C

Maat van driver:

10 mm / 0.39" dynamische driver

Voeding:

5 V \pm 1 A

Oordopje:

4,8 g elk (9,6 g samen) 0.011 lbs elk (0.022 lbs samen)

Oplader:

71 g / 0.157 lbs

Type oordopjesbatterij:

Lithium-ion batterij (57 mAh / 3,87 V)

Batterijtype oplader:

Lithium-ion batterij (590 mAh / 3,87 V)

LED-FUNCTIES

BT verbinden

BT verbonden

BT niet verbonden

Batterij bijna leeg

Opladen

Volledig opgeladen

MEERPUNTSVERBINDING

Maximaal 2 apparaten

1 x tikken | Ingedrukt houden

(5 seconden)

Oplaaftijd:

2 uur wanneer leeg

Muziekafspeeltijd met BT aan en ANC uit:

Tot 10 uur

Muziekafspeeltijd met BT aan en ANC aan:

Tot 8 uur

Afspeeltijd van muziek met BT aan en True Adaptive ANC aan:

Tot 7 uur

Spreekijd met ANC uit:

Tot 5,5 uur

Spreekijd met ANC aan:

Tot 4,5 uur

Frequentierespons:

20 Hz - 40 kHz

Impedantie:

16 ohm

Gevoeligheid:

106 dB SPL@1 kHz

Maximaal SPL:

96 dB

Microfoongevoeligheid:

-38 dBV/Pa@1 kHz

Bluetooth-versie (Oordopje):

6.0

Bluetooth-versie (Opladcase):

6.0

Bluetooth-profielversie:

A2DP V1.4, AVRCP V1.6.3, HFP V1.9

Frequentiebereik Bluetooth-zender:

2,4 GHz - 2,4835 GHz

Vermogen Bluetooth-zender (Oordopje):

< 12 dBm (EIRP)

Vermogen Bluetooth-zender (Opladcase):

< 10 dBm (EIRP)

Bluetooth-zendermodulatie (Oordopje):

GFSK, π /4-DQPSK

Bluetooth-zendermodulatie (Opladcase):

GFSK

Maximale bedrijfstemperatuur:

40 °C



NO**DETTE ER I ESKEN****APP**

Få bedre kontroll og tilpasning av lytteopplevelsen med denne gratisappen.

FØRSTE GANGS BRUK

Hold inne (2 s) | eller | ⚡(2 s)

KOBLE TIL

Andre

Velg «JBL Live Buds 4» for å koble til.

* Kompatibel med Android-telefoner som kjører 6+

Fungerer med Windows 10/11 og nyere versjoner

SLIK BRUKES PRODUKTET

Prøv ulike størrelser for å finne den perfekte passformen og lyden.

DOBBELTILKOBLING +**SYNKRONISERING**

Bruk to ørepropper sammen i stereomodus

Bruk én ørepropp i monomodus

KONTROLLER

ANC*

Ambient Aware*

TalkThru*

Bixby/Siri®/Andre

Bixby/Siri®/Gemini**/Andre

Tapp × 1 | Tapp × 2 |

Tapp × 3 | Hold inne (2 s)

* Aktiver avanserte kontroller ved å koble JBL LIVE BUDS 4 til JBL Headphones-appen .

** Angi Google Gemini som din AI-assistent på Android-enheten for bruk.

Al-assistent på Android-enheten for bruk.

KONTROLLER

Trykk × 1 | Trykk × 2 | Sveip

* Sveip og trykk på skjermen for å utforske flere funksjoner.

AUTOMATISK AVSPILLING / PAUSE**VOICEAWARE****SLÅ AV****MANUELL KONFIGURERIN**

Fabrikktillbakestilling

Tapp × 2 | Hold inne (5 s)

Start på nytt

Hold inne (10 s)

INNSTILLINGER FOR SMART**LADEESKE™****GJØR MER MED ETUIET****GJØR MER MED APPEN****LADER**

Lader gjennom en Qi-sertifisert trådløs ladeplate (medfølger ikke)

LED-ATFERD

BT koble til

BT tilkoblet

BT ikke tilkoblet

Lite batteri

Lader

Fulladet

FLERPUNKTSFORBINDELSE

Maks. 2 enheter

Tapp × 1 | Hold inne (5 s)

TEKNISKE SPESIFIKASJONER

Modell (Ørepropp):

LIVE BUDS 4

(Ladeeske):

LIVE BUDS 4C

Driverstørrelse:

10 mm / 0,39" dynamisk driver

Strømforsyning:

5 V --- 1 A

Ørepropp:

4,8 g per stk (9,6 g totalt) 0,011 pund per stk (0,022 pund totalt)

Ladeeske:

71 g / 0,157 pund

Øreproppens batteritype:

Lithium-ion-batteri (57 mAh / 3,87 V)

Ladeeskens batteritype:

Lithium-ion-batteri (590 mAh / 3,87 V)

Ladetid:

2 timer når tomt

Musikkavspillingstid med BT på og ANC av:

Opptil 10 timer

Musikkavspillingstid med BT på og ANC på:

Opptil 8 timer

Musikkavspillingstid med BT på og True Adaptive ANC på:

Opptil 7 timer

Taletid med ANC av:

Opptil 5,5 timer

Taletid med ANC på:

Opptil 4,5 timer

Frekvensrespons:

20 Hz - 40 kHz

Impedans:

16 ohm

Følsomhet:

106 dB SPL ved 1 kHz

Maksimal SPL:

96 dB

Mikrofonfølsomhet:

-38 dBV/Pa ved 1 kHz

Bluetooth-versjon (Ørepropp):

6.0

Bluetooth-versjon (Ladeeske):

6.0

Bluetooth-profilversjon:

A2DP V1.4, AVRCP V1.6.3, HFP V1.9

Bluetooth-senderens

frekvensområde:

2,4 GHz - 2,4835 GHz

Bluetooth-sendereffekt

(Ørepropp):

< 12 dBm (EIRP)

Bluetooth-sendereffekt

(Ladeeske):

< 10 dBm (EIRP)

Modulering for Bluetooth-sender

(Ørepropp):

GFSK, π/4-DQPSK

Modulering for Bluetooth-sender

(Ladeeske):

GFSK

Maks. driftstemperatur:

40 °C

PL

ZAWARTOŚĆ ZESTAWU**APLIKACJA**

Zyskaj jeszcze większą kontrolę i możliwość personalizacji brzmienia, wykorzystując tę bezpłatną aplikację.

PRZED PIERWSZYM UŻYCIEM

Przytrzymaj (2 s) | lub |  (2 s)

POŁĄCZENIE

Inne

Wybierz „JBL Live Buds 4”, aby połączyć.

* Kompatybilne ze smartfonami z systemem Android w wersji 6+ Działa z systemem Windows 10/11 lub nowszą wersją

JAK KORZYSTAĆ ZE SŁUCHAWEK

Wypróbuj różne rozmiary, aby uzyskać wygodę noszenia słuchawek i najlepsze parametry audio.

DUAL CONNECT + SYNC

Użyj obu słuchawek jednocześnie jako trybu stereo

Użyj jednej słuchawki jako trybu mono

ELEMENTY STEROWANIA

ANC*

Ambient Aware (włącz, by słyszeć otoczenie)*

TalkThru (rozmawiaj bez zdejmowania słuchawek)*

Bixby/Siri®/Inne

Bixby/Siri®/Gemini**/Inne

Stuknij × 1 | Stuknij × 2 |

Stuknij × 3 | Przytrzymaj (2 s)

* Włącz sterowanie zaawansowane, łącząc słuchawki JBL LIVE BUDS 4 z aplikacją JBL Headphones .

** Przed użyciem ustaw Google Gemini jako asystenta AI na swoim urządzeniu z systemem Android.

ELEMENTY STEROWANIA

Naciśnij × 1 | Naciśnij × 2 |

Przeciągnij

* Przeciągnij i stuknij ekran, aby odkryć więcej funkcji.

AUTOMATYCZNE ODTWARZANIE/ WSTRZYMANIE**VOICEAWARE****WYŁĄCZANIE ZASILANIA****RĘCZNA KONFIGURACJA**

Przywracanie ustawień fabrycznych

Stuknij × 2 | Przytrzymaj (5 s)

Uruchom ponownie

Przytrzymaj (10 s)

USTAWIENIA ETUI SMART**CHARGING CASE™****WIĘKSZE MOŻLIWOŚCI DZIĘKI ETUI****WIĘKSZE MOŻLIWOŚCI DZIĘKI****APLIKACJI****ŁADOWANIE**

Ładowanie przez podkładkę do ładowania bezprzewodowego z certyfikatem Qi (sprzedawana osobno)

DZIAŁANIE DIODY LED

Nawiązywanie połączenia BT

BT podłączony

BT niepodłączony

Niski poziom akumulatora

Ładowanie

Pełne naładowanie

POŁĄCZENIE WIELOPUNKTOWE

Maks. dwa urządzenia

Stuknij × 1 | Przytrzymaj (5 s)

SPECYFIKACJA TECHNICZNA

Model (Słuchawka):	LIVE BUDS 4
(Etui ładujące):	LIVE BUDS 4C
Rozmiar przetwornika:	Przetwornik dynamiczny 10 mm/0,39"
Zasilanie:	5 V = 1 A
Słuchawka:	4,8 g każda (9,6 g razem) 0,011 funta każda (0,022 funta razem)
Etui ładujące:	71 g/0,157 funta
Typ akumulatora do słuchawek:	Akumulator litowo-jonowy (57 mAh/3,87 V)
Typ akumulatora w etui ładującym:	Akumulator litowo-jonowy (590 mAh/3,87 V)
Czas ładowania:	2 godz. od wyczerpania
Czas odtwarzania muzyki z włączoną funkcją BT i wyłączoną funkcją ANC:	do 10 godz.

Czas odtwarzania muzyki z włączoną funkcją BT i ANC: do 8 godz.

Czas odtwarzania muzyki z włączoną funkcją True Adaptive ANC oraz BT: do 7 godz.

Czas rozmawiania z wyłączoną funkcją ANC: do 5,5 godz.

Czas rozmawiania z włączoną funkcją ANC: do 4,5 godz.

Pasma przenoszenia: 20 Hz - 40 kHz

Impedancja: 16 omów

Czułość: 106 dB SPL przy 1 kHz

Maksymalne ciśnienie akustyczne SPL: 96 dB

Czułość mikrofonu: -38 dBV/Pa przy 1 kHz

Wersja Bluetooth (Słuchawka): 6.0

Wersja Bluetooth (Etui ładujące): 6.0

Wersja profilu Bluetooth: A2DP V1.4, AVRCP V1.6.3, HFP V1.9

Zakres częstotliwości nadajnika Bluetooth: 2,4 GHz - 2,4835 GHz

Moc nadajnika Bluetooth (Słuchawka): < 12 dBm (EIRP)

Moc nadajnika Bluetooth (Etui ładujące): < 10 dBm (EIRP)

Modulacja nadajnika Bluetooth (Słuchawka): GFSK, π/4-DQPSK

Modulacja nadajnika Bluetooth (Etui ładujące): GFSK

Maks. temperatura robocza: 40°C



PT-BR

CONTEÚDO DA CAIXA APLICATIVO

Tenha mais controle e personalização na sua experiência de áudio com esse aplicativo gratuito.

PRIMEIRO USO

Segure por 2 s | ou | ⚡(2 s)

CONECTAR

Outros
Selecione "JBL Live Buds 4" para conectar.

* Compatível com smartphone Android na versão 6 ou posterior
Compatível com Windows 10/11 ou versões mais recentes

MODO DE USAR

Experimente diferentes tamanhos até encontrar o ajuste perfeito e o melhor desempenho de áudio.

DUAL CONNECT E SINCRONIZAÇÃO

Utilize os dois fones simultaneamente no modo estéreo
Utilize apenas um fone no modo mono

CONTROLES

ANC (Cancelamento de Ruídos Adaptativo)*
Ambient Aware (permite escutar o

som ambiente)*

TalkThru (permite conversar sem desligar o som)*
Bixby/Siri*/Outros
Bixby/Siri*/Gemini**/Outros

Toque uma vez | Toque duas vezes |
Toque três vezes | Segure por 2 s
* Habilite controles avançados conectando seu JBL LIVE BUDS 4 ao aplicativo JBL Headphones 📱.

** Defina o Google Gemini como seu assistente de IA no dispositivo Android antes de usar.

CONTROLES

Pressione uma vez | Pressione duas vezes | Deslizar
* Deslize e toque na tela para explorar mais recursos.

PLAY/PAUSA AUTOMÁTICO

VOICEAWARE

DESLIGA

CONFIGURAÇÃO MANUAL

Redefinição de fábrica
Toque duas vezes | Segure por 5 s
Reiniciar
Segure por 10 s

CONFIGURAÇÕES DO SMART

CHARGING CASE™ MAIS RECURSOS COM O ESTOJO MAIS RECURSOS COM O

APLICATIVO CARREGANDO

Carregamento através de uma base de carregamento sem fio com certificação Qi (não inclusa)

FUNCIONAMENTO DO LED

BT conectando
BT conectado

BT não conectado
Bateria fraca
Carregando
Bateria carregada
CONEXÃO MULTIPONTOS
Máximo de 2 dispositivos
Toque uma vez | Segure por 5 s

ESPECIFICAÇÕES TÉCNICAS

Modelo (fone de ouvido):	LIVE BUDS 4
(Estojo de carregamento):	LIVE BUDS 4C
Tamanho do driver:	Driver dinâmico de 10 mm/0,39"
Alimentação de energia:	5 V = 1 A
Fone de ouvido:	4,8 g por peça (9,6 g combinados) 0,011 lbs por peça (0,022 lbs combinados)
Estojo de carregamento:	71 g / 0,157 lbs
Tipo de bateria do fone de ouvido:	Bateria de íon-lítio (57 mAh / 3,87 V)
Tipo de bateria do estojo de carregamento:	Bateria de íon-lítio (590 mAh / 3,87 V)
Tempo de carga:	Até 2 horas (carga total)
Tempo de reprodução de música com BT ligado e ANC desligado:	Até 10 horas

Tempo de reprodução de música com BT ligado e ANC ligado:	Até 8 horas
Tempo de reprodução de música com BT ligado e ANC Adaptativo (True) ligado:	Até 7 horas
Tempo de conversação com ANC desligado:	Até 5,5 horas
Tempo de conversação com ANC ligado:	Até 4,5 horas
Resposta de frequência:	20 Hz - 40 kHz
Impedância:	16 ohms
Sensibilidade:	106 dB SPL@1 kHz
SPL máximo:	96 dB
Sensibilidade do microfone:	-38 dBV/Pa@1 kHz
Versão Bluetooth (fone de ouvido):	6.0
Versão Bluetooth (estojo de carregamento):	6.0
Versões de perfil Bluetooth:	A2DP V1.4, AVRCP V1.6.3, HFP V1.9
Faixa de frequência do transmissor Bluetooth:	2,4 GHz - 2,4835 GHz
Potência de transmissão Bluetooth (fone de ouvido):	< 12 dBm (EIRP)
Potência de transmissão Bluetooth (estojo de carregamento):	< 10 dBm (EIRP)
Modulação de transmissão Bluetooth (fone de ouvido):	GFSK, π/4-DQPSK
Modulação de transmissão Bluetooth (estojo de carregamento):	GFSK
Temperatura máxima de uso:	40 °C

SV**DETTA FINNS I LÅDAN****APP**

Få ännu mer kontroll och anpassning av dina musikupplevelser med den här gratis-appen.

FÖRSTA ANVÄNDNINGEN

Håll ned (2 s) | eller  (2 s)

ANSLUTNING

Övriga

Välj "JBL Live Buds 4" för att ansluta.

* Kompatibel med Android-telefoner som kör 6+

Fungerar med Windows 10/11 eller nyare version

HUR DE SKA SITTA

Testa olika storlekar för att få perfekt passform och ljud.

DUAL CONNECT + SYNC

Använd två öronsnäckor tillsammans som stereoläge

Använd en öronsnäcka som monoläge

KONTROLLER

ANC*

Ambient Aware*

TalkThru*

Bixby/Siri*/Övriga

Bixby/Siri*/Gemini**/Övriga

Tryck × 1 | Tryck × 2 |

Tryck × 3 | Håll ned (2 s)

* Aktivera avancerade

kontroller genom att ansluta

dina JBL LIVE BUDS 4 till

JBL Headphones-appen 

** Ställ in Google Gemini som din

AI-assistent på din Android-enhet

innan du använder den.

KONTROLLER

Tryck × 1 | Tryck × 2 | Svep

* Svep och tryck på skärmen för att utforska fler funktioner.

**AUTOMATISK UPPSPELNING/
PAUS****VOICEAWARE****STÄNG AV****MANUELL INSTÄLLNING**

Fabriksåterställning

Tryck × 2 | Håll ned (5 s)

Starta om

Håll ned (10 s)

**INSTÄLLNINGAR AV SMART
CHARGING CASE™****GÖR MER MED FODRALET****GÖR MER MED APPEN****LADDNING**

Laddning via en Qi-certifierad trådlös

laddningsplatta (ingår ej)

LED-FUNKTIONER

BT ansluter

BT anslutet

BT ej anslutet

Låg batterinivå

Laddar

Fullt laddad

FLERPUNKTSANSLUTNING

Max 2 enheter

Tryck × 1 | Håll ned (5 s)

TEKNISKA SPECIFIKATIONER

Modell (öronsnäcka):

LIVE BUDS 4

(Laddningsfodral):

LIVE BUDS 4C

Storlek på högtalarelement:

10 mm dynamiskt

Strömförsörjning:

5 V --- 1 A

Öronsnäcka:

4,8 g/styck (9,6 g tillsammans)

Laddningsfodral:

71 g

Batterityp, öronsnäckor:

Litiumjon (57 mAh / 3,87 V)

Batterityp, laddningsfodral:

Litiumjon (590 mAh / 3,87 V)

Laddningstid:

2 timmar från tomt

Musikspeltid med BT på och ANC av:

Upp till 10 timmar

Musikspeltid med BT på och ANC på: Upp till 8 timmar

Musikspeltid med BT på och True

Adaptive ANC på:

Upp till 7 timmar

Taltid med ANC av:

Upp till 5,5 timmar

Taltid med ANC på:

Upp till 4,5 timmar

Frekvensomfång:

20 Hz - 40 kHz

Impedans:

16 ohm

Känslighet:

106 dB SPL vid 1 kHz

Max SPL:

96 dB

Mikrofonkänslighet:

-38 dBV/Pa vid 1 kHz

Bluetooth-version (öronsnäcka):

6.0

Bluetooth-version
(laddningsfodral):

6.0

Bluetooth-profilversion:

A2DP V1.4, AVRCP V1.6.3, HFP V1.9

Bluetooth-sändarens

frekvensomfång:

2,4 GHz - 2,4835 GHz

Bluetooth-sändarens effekt
(öronsnäcka):

< 12 dBm (EIRP)

Bluetooth-sändarens effekt
(laddningsfodral):

< 10 dBm (EIRP)

Bluetooth-sändarens modulering
(öronsnäcka):

GFSK, π/4-DQPSK

Bluetooth-sändarens modulering
(laddningsfodral):

GFSK

Max drifttemperatur:

40 °C

TR

KUTU İÇERİĞİ UYGULAMA

Bu ücretsiz uygulama ile dinleme deneyiminizi daha fazla kontrol altına alabilir ve kişiselleştirebilirsiniz.

İLK KULLANIM

Basılı Tut (2 s) | veya | (2 s)

BAĞLANTI

Diğerleri

Bağlanmak için "JBL Live Buds 4" yi seçin.

* Android 6 ve üzeri telefonlarla uyumludur

Windows 10/11 veya daha yeni sürümlerle çalışır

NASIL TAKILIR

Mükemmel uyum ve ses performansı için değişik ölçüleri deneyin.

İKİLİ BAĞLANTI +

SENKRONİZASYON

İki kulaklığı stereo modu olarak birlikte kullanın

Bir kulaklığı mono mod olarak kullanın

KONTROLLER

ANC*

Ambient Aware (Ortam

Farkındalığı)*

TalkThru (Aracılığıyla konuşma)*

Bixby/Siri*/Diğerleri

Bixby/Siri*/Gemini**/Diğerleri

Tıkla × 1 | Tıkla × 2 |

Tıkla × 3 | Basılı Tut (2 s)

* JBL LIVE BUDS 4'nizi

JBL Headphones uygulamasına bağlayarak gelişmiş kontrolleri etkinleştirin 📱

** Kullanmadan önce Android cihazınızda Google Gemini'yi yapay zeka asistanınız olarak ayarlayın.

KONTROLLER

Bas × 1 | Bas × 2 | Kaydır

* Daha fazla özelliği keşfetmek için ekranı kaydırın ve dokunun.

OTOMATİK OYNAT / DURAKLAT

VOICEAWARE

GÜCÜ KAPATMA

MANUEL KURULUM

Fabrika Ayarlarına Döndürün

Tıkla × 2 | Basılı Tut (5 s)

Tekrar başlat

Basılı Tut (10 s)

SMART CHARGING CASE™

AYARLARI

CASE İLE DAHA FAZLASINI YAPIN

UYGULAMA İLE DAHA FAZLASINI

YAPIN

ŞARJ ETME

Qi-belgeli kablosuz şarj pedi ile şarj edin (Dahil değildir)

LED HAREKETLERİ

BT bağlanıyor

TEKNİK ÖZELLİKLER

Model (Kulaklık):

LIVE BUDS 4

(Şarj kutusu):

LIVE BUDS 4C

Sürücü boyutu:

10 mm / 0,39" Dinamik Sürücü

Güç kaynağı:

5 V --- 1 A

Kulaklık:

Adet başına 4,8 g (birleştirilmiş halde 9,6 g) Adet başına 0,011 lb (birleştirilmiş halde 0,022 lb)

Şarj kutusu:

71 g / 0,157 lbs

Kulaklık pil türü:

Lityum iyon pil (57 mAh / 3,87 V)

Şarj kutusu pil türü:

Lityum iyon pil (590 mAh / 3,87 V)

Şarj etme süresi:

Şarjı tamamen bittikten sonra 2 saat

BT bağlandı

BT bağlı değil

Düşük pil gücü

Şarj etme

Tam şarj oldu

ÇOK NOKTALI BAĞLANTI

En fazla 2 cihaz

Tıkla × 1 | Basılı Tut (5 s)

BT açıkken ve ANC kapalıyken

müzik çalma süresi:

10 saate kadar

BT ve ANC açıkken müzik

çalma süresi:

8 saate kadar

BT ve Gerçek Uyarlanabilir ANC

açıkken müzik çalma süresi:

7 saate kadar

ANC kapalıyken konuşma süresi:

5,5 saate kadar

ANC açıkken konuşma süresi:

4,5 saate kadar

Frekans aralığı:

20 Hz - 40 kHz

Empedans:

16 ohm

Hassasiyet:

106 dB SPL@1 kHz

Maksimum SPL:

96 dB

Mikrofon hassasiyeti:

-38 dBV/Pa@1 kHz

Bluetooth sürümü (Kulaklık):

6.0

Bluetooth sürümü (Şarj kutusu):

6.0

Bluetooth profil sürümü:

A2DP V1.4, AVRCP V1.6.3, HFP V1.9

Bluetooth verici frekans aralığı:

2,4 GHz - 2,4835 GHz

Bluetooth verici gücü (Kulaklık):

< 12 dBm (EIRP)

Bluetooth verici gücü (Şarj

kutusu):

< 10 dBm (EIRP)

Bluetooth verici modülasyonu

(Kulaklık):

GFSK, π/4-DQPSK

Bluetooth verici modülasyonu

(Şarj kutusu):

GFSK

Maksimum çalışma sıcaklığı:

40 °C

RU

КОМПЛЕКТ ПОСТАВКИ ПРИЛОЖЕНИЕ

Дополнительные возможности управления и настройки параметров прослушивания с помощью нашего бесплатного приложения.

ПЕРВОЕ ИСПОЛЬЗОВАНИЕ

Удерживайте (2 сек) | или | (2 сек)

ПОДКЛЮЧЕНИЕ

Прочее

Выберите «JBL Live Buds 4» для подключения.

* Совместимость с телефонами Android 6+

Работает с Windows 10/11 или более новой версией

КАК ИСПОЛЬЗОВАТЬ

Попробуйте различные размеры, чтобы подобрать идеальную посадку и звучание.

ДВОЙНОЕ ПОДКЛЮЧЕНИЕ + СИНХРОНИЗАЦИЯ

Используйте два наушника вместе в стереорежиме

Используйте один наушник в монорежиме

ЭЛЕМЕНТЫ УПРАВЛЕНИЯ

ANC (Активное шумоподавление)*

Ambient Aware (Увеличенная слышимость окружающей среды)*
TalkThru (понижение громкости для

общения)*

Bixby/Siri®/Прочее

Bixby/Siri®/Gemini**/Прочее

Коснитесь 1 раз | Коснитесь 2 раза |

Коснитесь 3 раза |

Удерживайте (2 сек)

* Подключите дополнительные элементы управления при подключении наушников JBL LIVE BUDS 4 к приложению JBL Headphones 

** Перед использованием

установите Google Gemini в качестве помощника на устройстве Android.

ЭЛЕМЕНТЫ УПРАВЛЕНИЯ

Нажмите 1 раз | Нажмите 2 раза |

Смахнуть

* Проведите пальцем по экрану и коснитесь его, чтобы узнать больше о функциях.

АВТОМАТИЧЕСКОЕ

ВОСПРОИЗВЕДЕНИЕ И

ПРИОСТАНОВКА

VOICEAWARE

ВЫКЛЮЧЕНИЕ

РУЧНАЯ НАСТРОЙКА

Сброс до заводских настроек
Коснитесь 2 раза | Удерживайте (5 сек)

Перезапустить

Удерживайте (10 сек)

НАСТРОЙКИ ЗАРЯДНОГО ФУТЛЯРА

SMART CHARGING CASE™

ДОПОЛНИТЕЛЬНЫЕ ВОЗМОЖНОСТИ

С ФУТЛЯРОМ

ДОПОЛНИТЕЛЬНЫЕ ВОЗМОЖНОСТИ

С ПРИЛОЖЕНИЕМ

ЗАРЯДКА

Зарядка с помощью беспроводной зарядной площадки с сертификацией Qi (не входит в комплект поставки)

СИГНАЛЫ ИНДИКАТОРОВ

Подключение BT

Подключение по BT установлено

Подключение по BT не

установлено

Аккумулятор разряжен

Зарядка

Полностью заряжено

МНОГОТОЧЕЧНОЕ

ПОДКЛЮЧЕНИЕ

Максимум 2 устройства

Коснитесь 1 раз | Удерживайте

(5 сек)

ТЕХНИЧЕСКИЕ ХАРАКТЕРИСТИКИ

Модель (наушники):	LIVE BUDS 4
(Зарядный футляр):	LIVE BUDS 4C
Размер мембраны:	Мембрана динамика 10 мм / 0,39 дюйма
Источник питания:	5 В === 1 А
Наушники:	4,8 г/шт. (9,6 г в комплекте) 0,011 фунта/шт. (0,022 фунта в комплекте)
Зарядный футляр:	71 г / 0,157 фунта
Тип аккумулятора наушников:	Литий-ионный аккумулятор (57 мАч / 3,87 V)
Тип аккумулятора зарядного футляра:	Литий-ионный аккумулятор (590 мАч / 3,87 V)
Время зарядки:	2 ч. после полной разрядки
Время воспроизведения музыки с включенным BT и выключенным ANC:	до 10 ч

Время воспроизведения

музыки с включенными

BT и ANC:

до 8 ч

Время воспроизведения

музыки при включенных

функциях BT и True Adaptive

ANC (Полностью адаптивное

активное шумоподавление):

до 7 ч

Время разговора с

выключенным ANC:

до 5,5 ч

Время разговора с

включенным ANC:

до 4,5 ч

Частотная характеристика:

20 Гц – 40 кГц

Сопротивление:

16 Ом

Чувствительность:

106 дБ УЗД при 1 кГц

Макс. УЗД:

96 дБ

Чувствительность микрофона:

-38 дБВ/Па при 1 кГц

Версия Bluetooth (наушники):

6.0

Версия Bluetooth (зарядный

футляр):

6.0

Версия профиля Bluetooth:

A2DP V1.4, AVRCP V1.6.3, HFP V1.9

Частотный диапазон

передатчика Bluetooth:

2,4 ГГц – 2,4835 ГГц

Мощность передатчика

Bluetooth (наушники):

< 12 дБ/мВт (ЭИИМ)

Мощность передатчика

Bluetooth (зарядный футляр):

< 10 дБ/мВт (ЭИИМ)

Модуляция передатчика

Bluetooth (наушники):

GFSK, π/4-DQPSK

Модуляция передатчика

Bluetooth (зарядный футляр):

GFSK

Максимальная температура

эксплуатации:

40 °C

ZH-CN

产品清单

App

立即下载这款免费 app，打造更具个性化的聆听体验，掌控耳机的各项功能。

首次使用

按住 (2 秒) | 或  (2 秒)

连接

其他

选择“JBL Live Buds 4”以连接。

* 与运行 Android 6 以上版本的手机兼容

适用于 Windows 10/11 或更新版本

佩戴方法

尝试不同尺寸的耳塞套，以实现更好的贴合和音频性能。

双路连接+同步

同时使用两个耳机可进入立体声模式
使用一个耳机可进入单声道模式

控制

ANC (主动降噪) *

Ambient Aware (环境感知) *

TalkThru (自由通话) *

Bixby/Siri**/其他

Bixby/Siri*/Gemini**/其他

点击 1 下 | 点击 2 下 |

点击 3 下 | 按住 (2 秒)

* 将 JBL LIVE BUDS 4 连接到

JBL Headphones app  以启用高级控制功能。

** 在使用前，请将 Google Gemini 设置为你的 Android 设备 AI 助手。

控制

按 1 下 | 按 2 下 | 滑动

* 滑动并点击屏幕以探索更多功能。

自动播放/暂停

VOICEAWARE (语音感知)

关闭

手动设置

恢复出厂设置

点击 2 下 | 按住 (5 秒)

重启

按住 (10 秒)

SMART CHARGING CASE™ 设置

探索充电盒更多功能

探索更多功能

充电

通过经 Qi 认证的无线充电板 (不随附) 充电

LED 指示灯模式

蓝牙正在连接

蓝牙已连接

技术规格

型号 (耳机):

LIVE BUDS 4

(充电盒):

LIVE BUDS 4C

驱动单元尺寸:

10 mm / 0.39" 动圈驱动单元

电源:

5V --- 1A

耳机:

单只耳机 4.8 g

(一对耳机 9.6 g)

单只耳机 0.011 lbs

(一对耳机 0.022 lbs)

充电盒:

71 g / 0.157 lbs

耳机电池类型:

锂离子电池 (57 mAh / 3.87V)

充电盒电池类型:

锂离子电池组 (590 mAh / 3.87V)

充电时间:

2 小时 (从空电量到充满)

蓝牙未连接

电池电量低

正在充电

已充满

多点连接

最多 2 台设备

点击 1 下 | 按住 (5 秒)

开启蓝牙但关闭主动降噪时的音乐播放时间:

高达 10 小时

开启蓝牙和主动降噪时的音乐播放时间:

高达 8 小时

开启蓝牙和完全自适应主动降噪时的音乐播放时间:

高达 7 小时

关闭主动降噪时的通话时间:

高达 5.5 小时

开启主动降噪时的通话时间:

高达 4.5 小时

频率响应:

20 Hz - 40 kHz

阻抗:

16 Ω

灵敏度:

106 dB SPL@1 kHz

最大声压级:

96 dB

麦克风灵敏度:

-38 dBV/Pa@1 kHz

蓝牙版本 (耳机):

6.0

蓝牙版本 (充电盒):

6.0

蓝牙配置文件版本:

A2DP V1.4、AVRCP V1.6.3、HFP V1.9

蓝牙发射器频率范围:

2.4 GHz - 2.4835 GHz

蓝牙发射器功率 (耳机):

< 12 dBm (EIRP)

蓝牙发射器功率 (充电盒):

< 10 dBm (EIRP)

蓝牙发射器调制 (耳机):

GFSK、π/4-DQPSK

蓝牙发射器调制 (充电盒):

GFSK

最高运行温度:

40 °C



ZH-TW

包裝盒內物品

應用程式

透過這個免費的應用程式，您可以更好地控制和個性化您的聆聽體驗。

首次使用

按住 (2 秒) | 或  (2 秒)

連接

其他

選擇「JBL Live Buds 4」以進行連接。

* 相容於 Android 6 以上的手機
適用於 Windows 10/11 或更新版本

如何佩戴

嘗試不同尺寸的耳塞以獲得完美的貼合度及音效。

雙連接 + 同步

兩耳同時使用為立體聲模式
單耳使用為單聲道模式

控制鈕

ANC (主動降噪) *


Ambient Aware (環境感知) *

TalkThru (自由通話) *

Bixby/Siri*/其他

Bixby/Siri*/Gemini**/其他

輕觸一下 | 輕觸兩下 |
輕觸三下 | 按住 (2 秒)

* 將透過您的 JBL LIVE BUDS 4
連接到 JBL Headphones 應用程式 ，啟用進階控制。

** 使用前，請將 Google
Gemini 設為您的 Android 裝置
上的 AI 助手。

控制鈕

按一下 | 按兩下 | 滑動

* 滑動並輕觸螢幕以探索
更多功能。

自動播放/暫停

語音感知

關機

手動設定

恢復原廠設定
輕觸兩下 | 按住 (5 秒)

重新啟動

按住 (10 秒)

SMART CHARGING CASE™ 設定

透過充電盒，啟用更

多功能

透過應用程式，使用更

多功能

充電

透過 Qi 認證的無線充電板
(未隨附) 進行充電

LED 指示狀態

藍牙連接中

藍牙已連接

技術規格

型號 (耳機) :

LIVE BUDS 4

(充電盒) :

LIVE BUDS 4C

驅動器尺寸 :

10 mm / 0.39" 動態驅動器

電源 :

5V --- 1 A

耳機 :

每隻 4.8g (兩隻 9.6g)
每隻 0.011 lbs (兩隻 0.022 lbs)

充電盒 :

71g / 0.157 lbs

耳機電池類型 :

鋰離子電池 (57 mAh / 3.87 V)

充電盒電池類型 :

鋰離子電池 (590 mAh / 3.87 V)

充電時間 :

從零電量到充滿需 2 小時

在藍牙開啟及主動降噪關
閉時的音樂播放時間 :

長達 10 小時

藍牙未連接

電池電量低

充電中

已充滿電

多點連接

最多 2 個裝置

輕觸一下 | 按住 (5 秒)

在藍牙及主動降噪均開啟
時的音樂播放時間 :

長達 8 小時

在藍牙及真正自適應主動
降噪均開啟時的音樂播
放時間 :

長達 7 小時

在主動降噪關閉時的談
話時間 :

長達 5.5 小時

在主動降噪開啟時的談
話時間 :

長達 4.5 小時

響應頻率 :

20 Hz - 40 kHz

阻抗 :

16 歐姆

靈敏度 :

106 dB SPL@1 kHz

最大 SPL :

96 dB

麥克風靈敏度 :

-38 dBV/Pa@1 kHz

藍牙版本 (耳機) :

6.0

藍牙版本 (充電盒) :

6.0

藍牙設定檔版本 :

A2DP V1.4、AVRCP V1.6.3、HFP V1.9

藍牙發射機頻率範圍 :

2.4 GHz - 2.4835 GHz

藍牙發射機功率
(耳機) :

< 12 dBm (EIRP)

藍牙發射機功率
(充電盒) :

< 10 dBm (EIRP)

藍牙發射機調變
(耳機) :

GFSK、 $\pi/4$ -DQPSK

藍牙發射機調變
(充電盒) :

GFSK

最高工作溫度 :

40 °C



ISI KOTAK

APLIKASI

Miliki aplikasi gratis ini agar kontrol dan personalisasi pengalaman mendengarkan sepenuhnya ada di tangan Anda.

PENGUNAAN PERTAMA

Tahan (2 dtk) | atau (2 dtk)

SAMBUNGAN

Lainnya

Pilih "JBL Live Buds 4" untuk menyambungkan.

* Kompatibel dengan ponsel Android dengan sistem 6+

Kompatibel dengan Windows 10/11 atau versi lebih baru

CARA PEMAKAIAN

Coba berbagai ukuran demi kenyamanan dan kualitas audio.

PENYAMBUNGAN +

SINKRONISASI GANDA

Gunakan dua earbud secara bersamaan untuk mode stereo
Gunakan satu earbud untuk mode mono

KONTROL

ANC (Penghilang Derau Aktif)*

Ambient Aware (Sadar Sekitar)*

TalkThru (Mode Percakapan)*

Bixby/Siri*/Lainnya

Bixby/Siri*/Gemini**/Lainnya

Ketuk × 1 | Ketuk × 2 |

Ketuk × 3 | Tahan (2 dtk)

* Aktifkan kontrol lanjutan dengan menyambungkan JBL LIVE BUDS 4 ke aplikasi JBL Headphones

** Atur Google Gemini sebagai asisten AI di perangkat Android sebelum menggunakan.

KONTROL

Tekan × 1 | Tekan × 2 | Geser

* Geser dan ketuk layar untuk menjelajahi fitur lainnya.

PUTAR/JEDA OTOMATIS

VOICEAWARE

MEMATIKAN

PENGATURAN MANUAL

Mengatur Ulang ke Standar Pabrik

Ketuk × 2 | Tahan (5 dtk)

Mulai ulang

Tahan (10 dtk)

PENGATURAN SMART CHARGING CASE™

KEGUNAAN LAIN CASING

KEGUNAAN LAIN APLIKASI

PENGISIAN DAYA

Mengisi daya menggunakan alas pengisi daya nirkabel yang sudah bersertifikasi Qi (Tidak disertakan)

POLA LED

BT menyambungkan

SPESIFIKASI TEKNIS

Model (Earbud):

LIVE BUDS 4

(Casing pengisi daya):

LIVE BUDS 4C

Ukuran driver:

Driver Dinamis 10 mm/0,39"

Catu daya:

5 V --- 1 A

Earbud:

4,8 g per buah (total 9,6 g) 0,011 lbs per buah (total 0,022 lbs)

Casing pengisi daya:

71 g/0,157 lbs

Tipe baterai earbud:

Baterai Litium-ion (57 mAh/3,87 V)

Tipe baterai casing pengisi daya:

Baterai Litium-ion (590 mAh/3,87 V)

Lama pengisian daya:

2 jam dari keadaan kosong

Waktu pemutaran musik dengan BT aktif dan ANC nonaktif:

Hingga 10 jam

BT tersambung

BT tidak tersambung

Daya baterai lemah

Mengisi daya

Daya terisi penuh

SAMBUNGAN BANYAK TITIK

Maksimum 2 perangkat

Ketuk × 1 | Tahan (5 dtk)

Waktu pemutaran musik dengan BT aktif dan ANC aktif:

Hingga 8 jam

Lama pemutaran musik saat BT aktif dan True Adaptive ANC aktif:

Hingga 7 jam

Waktu bicara dengan ANC nonaktif:

Hingga 5,5 jam

Waktu bicara dengan ANC aktif:

Hingga 4,5 jam

Respons frekuensi:

20 Hz - 40 kHz

Impedans:

16 ohm

Sensitivitas:

106 dB SPL@1 kHz

SPL Maksimum:

96 dB

Sensitivitas mikrofon:

-38 dBV/Pa@1 kHz

Versi Bluetooth (Earbud):

6.0

Versi Bluetooth (Casing pengisi daya):

6.0

Versi profil Bluetooth:

A2DP V1.4, AVRCP V1.6.3, HFP V1.9

Rentang frekuensi pemancar Bluetooth:

2,4 GHz - 2,4835 GHz

Daya pemancar Bluetooth (Earbud):

< 12 dBm (EIRP)

Daya pemancar Bluetooth (Casing pengisi daya):

< 10 dBm (EIRP)

Modulasi pemancar Bluetooth (Earbud):

GFSK, π/4-DQPSK

Modulasi pemancar Bluetooth (Casing pengisi daya):

GFSK

Suhu pengoperasian maksimum:

40 °C



JP

同梱品 アプリ

無料専用アプリで各種設定や調整をおこなってください。

初めての使用

長押し (2秒間) | または |
🔊 (2秒間)

接続する

その他
接続するには「JBL Live Buds 4」を選択。

* Android OSバージョン6以上に対応

Windows 10/11またはそれ以降のバージョンに対応

装着方法

より良いフィット感とオーディオパフォーマンスのために他のサイズをお試しください。

デュアルコネクト+SYNC

両方のイヤホンをステレオモードで同時に使用
片方のイヤホンをモノラルモードで使用

操作

ANC (アクティブノイズキ

ャンセリング) *
アンビエントアウェア*

トークスルー*

Bixby / Siri* / その他

Bixby / Siri* / Gemini** / その他

タップ×1 | タップ×2 |

タップ×3 |

長押し (2秒間)

* JBL Headphones アプリに JBL LIVE BUDS 4 を接続すれば、さらに詳細な操作設定が可能です🔗。

** 使用前に、Android デバイスで Google Gemini を AI アシスタントとして設定してください。

操作

押す×1 | 押す×2 | スワイプ

* より多くの機能を探すには、画面をスワイプしてからタップしてください。

自動再生/一時停止

ボイスアウェア

電源オフ

手動での設定

初期化

タップ×2 | 長押し (5秒間)

再起動

長押し (10秒間)

スマート充電ケースの設定

ケースですらに多くのこと

ができます

アプリですらに多くのこと

ができます

充電する

Qi認定ワイヤレス充電デバイス (別売) で充電中

LEDの動作

BTに接続中

BT接続済み

BT未接続

バッテリー残量少

充電中

充電完了

マルチポイント接続

最大2台のデバイス

タップ×1 |

長押し (5秒間)

技術仕様

型番 (イヤホン) :

LIVE BUDS 4

(充電ケース) :

LIVE BUDS 4C

ドライバーサイズ :

10mmダイナミックドライバー

電源 :

5V==1A

イヤホン本体重量 :

1台あたり約4.8g (合計約9.6g)

充電ケース :

約71g

充電ケースの電池タイプ :

リチウムイオンバッテリー (57mAh/3.87V)

充電ケースの電池タイプ :

リチウムイオンバッテリー (590mAh/3.87V)

充電時間 :

約2時間

BTオン、ANCオフでの音楽

再生時間 :

最大約10時間

BTとANCをオンにした状態での音楽再生時間 :

最大約8時間

BTとトゥルーアダプティブ

ANCをオンにした状態での

音楽再生時間 :

最大約7時間

ANCをオフにした状態での

通話時間 :

最大約5.5時間

ANCをオンにした状態での

通話時間 :

最大約4.5時間

周波数特性 :

20Hz~40kHz

インピーダンス :

16Ω

出力音圧レベル :

106dB SPL@1kHz

最大音圧レベル :

96dB

マイクの出力音圧レベル :

-38dBV/Pa@1kHz

Bluetoothバージョン

(イヤホン) :

6.0

Bluetoothバージョン

(充電ケース) :

6.0

Bluetoothプロファイルバージョン :

A2DP V1.4、AVRCP V1.6.3、HFP V1.9

Bluetooth対応トランスミッター

周波数帯域 :

2.4GHz~2.4835GHz

Bluetooth対応トランスミッター

出力 (イヤホン) :

12dBm未満 (EIRP)

Bluetooth対応トランスミッター

出力 (充電ケース) :

10dBm未満 (EIRP)

Bluetooth対応トランスミッター

変調 (イヤホン) :

GFSK、π/4-DQPSK

Bluetooth対応トランスミッター

変調 (充電ケース) :

GFSK

最大動作保証温度 :

40°C

KO**구성품
앱**

해당 무료 앱을 통해 청취 경험을 더욱 효과적으로 제어하고 개인화할 수 있습니다.

처음 사용

홀드(2초) | 또는 | (2초)

연결

기타

연결할 "JBL Live Buds 4"를 선택합니다.

* 6+를 실행 중인 Android 휴대폰과 호환 가능

Windows 10/11 또는 그 이후 버전에서 작동

착용 방법

완벽한 착용감과 오디오 성능을 위해 다양한 사이즈를 시도해보세요.

듀얼 커넥트 + 동기화

두 이어버드를 함께 사용하여 스테레오 모드로 사용
한 쪽 이어버드만 사용하여 모노 모드로 사용

제어

ANC(액티브 노이즈 캔슬링)*
Ambient Aware(주변 소리 듣기)*

TalkThru(토크스루)*

Bixby/Siri*/기타

Bixby/Siri*/Gemini**/기타

1회 탭하기 | 2회 탭하기 |

3회 탭하기 | 홀드(2초)

* JBL LIVE BUDS 4를

JBL Headphones 앱에

연결하여 고급 컨트롤을 활성화합니다.

** 사용하기 전에 Android 기기에서 Google Gemini를 AI 어시스턴트로 설정하세요.

제어

1회 누르기 | 2회 누르기 |

살짝 밀기

* 화면을 스와이프하고 탭하여 더 많은 기능을 탐색하세요.

자동 재생/일시 중지**VOICEWARE****전원 끄기****수동 설정**

공장 초기화

2회 탭하기 | 홀드(5초)

재시작

홀드(10초)

SMART CHARGING CASE™ 설정
케이스로 더 많은 기능 즐기기
앱으로 더 많은 기능 즐기기

충전

Qi 인증 무선 충전 패드로 충전

(미제공)

LED 동작

BT 연결 중

BT 연결됨

BT 연결 안 됨

배터리 부족

충전 중

완전 충전됨

멀티포인트 연결

최대 2대의 장치까지 연결

1회 탭하기 | 홀드(5초)

기술 사양

모델(이어버드):

LIVE BUDS 4

(충전 케이스):

LIVE BUDS 4C

드라이버 크기:

10mm/0.39" 다이내믹 드라이버

전원 공급 장치:

5V --- 1A

이어버드:

한쪽 4.8g(양쪽 9.6g)/한쪽 0.011lbs(양쪽 0.022lbs)

충전 케이스:

71g/0.157lbs

이어버드 배터리 유형:

리튬 이온 배터리(57mAh/3.87V)

충전 케이스 배터리 유형:

리튬 이온 배터리(590mAh/3.87V)

충전 시간:

배터리 방전부터 2시간

BT 설정 및 ANC 해제 시 음악

재생 시간:

최대 10시간

BT 및 ANC 설정 시 음악

재생 시간:

최대 8시간

BT 및 트루 어댑티브 ANC(액티브 노이즈 캔슬링) 사용 시 음악 재생 시간:

최대 7시간

ANC 해제 시 통화 시간:

최대 5.5시간

ANC 설정 시 통화 시간:

최대 4.5시간

주파수 응답:

20Hz~40kHz

임피던스:

16Ω

민감도:

106dB SPL@1kHz

최대 SPL:

96dB

마이크 민감도:

-38dBV/Pa@1kHz

Bluetooth 버전(이어버드):

6.0

Bluetooth 버전(충전 케이스):

6.0

Bluetooth 프로파일 버전:

A2DP V1.4, AVRCP V1.6.3, HFP V1.9

Bluetooth 송신기 주파수 범위:

2.4GHz~2.4835GHz

Bluetooth 송신기 출력(이어버드):

<12dBm(EIRP)

Bluetooth 송신기 출력(충전 케이스):

<10dBm(EIRP)

Bluetooth 송신기 변조(이어버드):

GFSK, π/4-DQPSK

Bluetooth 송신기 변조(충전 케이스):

GFSK

Bluetooth 송신기 변조(충전 케이스):

GFSK

Bluetooth 송신기 변조(충전 케이스):

GFSK

Bluetooth 송신기 변조(충전 케이스):

GFSK

Bluetooth 송신기 변조(충전 케이스):

GFSK

Bluetooth 송신기 변조(충전 케이스):

GFSK

Bluetooth 송신기 변조(충전 케이스):

GFSK

Bluetooth 송신기 변조(충전 케이스):

GFSK

Bluetooth 송신기 변조(충전 케이스):

GFSK

Bluetooth 송신기 변조(충전 케이스):

GFSK

Bluetooth 송신기 변조(충전 케이스):

GFSK

MM

ဘူးအတွင်း ပါဝင်သည့်

ပစ္စည်းများ
အက်ပ်

ဤအခမဲ့အက်ပ်ကို အသုံးပြု၍
ထိန်းချုပ်မှုများကို ပိုမိုပြုလုပ်
ပြီး သင့်ခံစားနားဆင်မှုကို
စိတ်ကြိုက်ရယူလိုက်ပါ။

ပထမဆုံးအကြိမ် အသုံးပြုခြင်း
(2 စက္ကန့်) ဖိထားရန် | သို့မဟုတ် |
✂ (2 စက္ကန့်)

ချိတ်ဆက်ခြင်း

အခြား
ချိတ်ဆက်ရန်အတွက်
"JBL Live Buds 4" ကို ရွေးချယ်ပါ။

* Android ဗားရှင်း 6 အထက်
ရှိသော ဖုန်းအားလုံးတွင်
အသုံးပြုနိုင်ပါသည်

Windows 10/11 နှင့်အထက်
ဗားရှင်းများတွင် အသုံးပြု
နိုင်ပါသည်
တပ်ဆင်အသုံးပြုနည်း
ပြည့်စုံသည့် အပြင်အဆင်နှင့်
အသံစွမ်းဆောင်ရည်ကို ရရှိ
ရန် အရွယ်အစားအမျိုးမျိုး
စမ်းကြည့်ပါ။

နှစ်မျိုးချိတ်ခြင်း + ဆင့်ခံ
နားကြပ်နှစ်ဖက်ကို စတီရီယိုမှ
ဒ်အဖြစ် အသုံးပြုနိုင်ပါသည်
နားကြပ်တစ်ဖက်တည်း
ကို မိုနိုမုဒ်အဖြစ် အသုံးပြု
နိုင်ပါသည်


ထိန်းချုပ်မှုများ
ANC*

Ambient Aware (ပတ်ဝန်းကျင်

ဂရုပြုမုဒ်)*

TalkThru*
Bixby/Siri*/အခြား
Bixby/Siri*/Gemini**/အခြား

1 ကြိမ်နှိပ်ပါ | 2 ကြိမ်နှိပ်ပါ |
3 ကြိမ်နှိပ်ပါ |
(2 စက္ကန့်) ဖိထားရန်

* သင့် JBL LIVE BUDS 4 ကို JBL
Headphones အက်ပ်  နှင့်
ချိတ်ဆက်ခြင်းဖြင့် ပိုမိုအဆင့်
မြှင့်သော ထိန်းချုပ်မှုများကို
အသုံးပြုပါ။

** အသုံးမပြုမီ သင့် Android
စက်ပစ္စည်းတွင် Google Gemini ကို
သင်၏ AI လက်ထောက်အဖြစ်
သတ်မှတ်ပါ။

ထိန်းချုပ်မှုများ

1 ကြိမ်နှိပ်ပါ | 2 ကြိမ်နှိပ်ပါ |
ပွတ်ဆွဲခြင်း

* ပိုမိုများပြားသော
လုပ်ဆောင်ချက်များကို
ရှာဖွေရန် မျက်နှာပြင်ကို
ပွတ်ဆွဲပြီး တို့ထိပါ။

အော်တို ဖွင့်/ခေတ္တရပ်တန့်
VOICEAWARE

ပါဝါပိတ်
ကိုယ်တိုင် ပြင်ဆင်သတ်မှတ်
ခြင်း

စက်ရုံထုတ်ဆက်တင်
များအတိုင်း ပြန်လည်
သတ်မှတ်ခြင်း

2 ကြိမ်နှိပ်ပါ | (5 စက္ကန့်) ဖိ
ထားရန်
ပြန်လည်စတင်မည်

(10 စက္ကန့်) ဖိထားရန်
SMART CHARGING CASE™ စနစ်

ထည့်သွင်းမှုများ
နားကြပ်ဘူးကို အသုံးပြုပြီး
နောက်ထပ်လုပ်ဆောင်ချက်

များစွာ ပြုလုပ်ပါ
အက်ပ်ကို အသုံးပြုပြီး
နောက်ထပ် လုပ်ဆောင်ချက်

များစွာ ပြုလုပ်ပါ
အားသွင်းခြင်း

Qi-အသိအမှတ်ပြု ကြိုးမဲ့အား
သွင်းပတ်ထံ မှတစ်ဆင့် အား
သွင်းခြင်း (ထည့်သွင်းပေး
မထားပါ)

LED ပြသမှုပုံစံများ

BT ချိတ်ဆက်နေပါသည်
BT ချိတ်ဆက်ထားပြီးပါပြီ
BT ချိတ်ဆက်မထားပါ

ဘက်ထရီအားနည်းနေသည်
အားသွင်းနေသည်

အားအပြည့်သွင်းပြီးပါပြီ
ကိရိယာတစ်ခုထက်ပို၍
ချိတ်ဆက်ခြင်း

ကိရိယာ 2 ခုအထိ အများဆုံး
ချိတ်ဆက်နိုင်သည်
1 ကြိမ်နှိပ်ပါ |

(5 စက္ကန့်) ဖိထားရန်



TECH SPEC

မော်ဒယ် (နားကြပ်ဖု)-	LIVE BUDS 4
(အားသွင်းဗူး)-	LIVE BUDS 4C
ဒရိုင်ဘာအရွယ်အစား-	10 မီလီမီတာ / 0.39" ဒိုင်းနမစ် ဒရိုင်ဘာ
ပါဝါထောက်ပံ့စနစ်-	5V==1A
နားကြပ်-	တစ်ဖက်လျှင် 4.8 ဂ (စုစုပေါင်း 9.6 ဂ)တစ်ဖက်လျှင် 0.011 lbs (စုစုပေါင်း 0.022 lbs)
အားသွင်းဗူး-	71 g / 0.157 lbs
နားကြပ် ဘက်ထရီ အမျိုးအစား-	လီသီယမ်-အိုင်ယွန်ဘက်ထရီ (57 mAh / 3.87 V)
အားသွင်းနိုင်သည့် အခွံအိမ်ပုံစံ ဘက်ထရီ အမျိုးအစား-	လီသီယမ်-အိုင်ယွန်ဘက်ထရီ (590 mAh / 3.87 V)
အားသွင်းချိန်-	အားလုံးဝကုန်သည်မှစသွင်းလျှင် ကြာချိန် 2 နာရီ
BT ဖွင့်ပြီး ANC ကို ပိတ်၍ သီချင်းဖွင့်ချိန်-	10 နာရီအထိ

BT နှင့် ANC ကို ဖွင့်၍ သီချင်းဖွင့်နိုင်သည့်ကြာချိန်-	8 နာရီအထိ
BT နှင့် အစစ်အမှန် ချိန်ကိုက်ပြောင်းလဲပေးသည့် ANC ကို ဖွင့်၍ သီချင်းဖွင့်ချိန်-	7 နာရီအထိ
ANC ပိတ်၍ ဖုန်းပြောချိန်-	5.5 နာရီအထိ
ANC ဖွင့်၍ ဖုန်းပြောချိန်-	4.5 နာရီအထိ
ကြိမ်နှုန်း တုန်ပြန်ချက်-	20 Hz - 40 kHz
လျှပ်စစ်ခုခံနိုင်စွမ်း-	16 ohm
အာရုံခံနိုင်စွမ်း-	106 dB SPL@1 kHz
အမြင့်ဆုံး SPL-	96 dB
မိုက်ခရိုဖုန်း အာရုံခံနိုင်စွမ်း-	-38 dBV/Pa@1 kHz
Bluetooth version (နားကြပ်ဖု)-	6.0
Bluetooth version (အားသွင်းဗူး)-	6.0
Bluetooth profile version:	A2DP V1.4၊ AVRCP V1.6.3၊ HFP V1.9
Bluetooth transmitter frequency range:	2.4 GHz - 2.4835 GHz

Bluetooth transmitter power (နားကြပ်ဖု)-	< 12 dBm (EIRP)
Bluetooth transmitter power (အားသွင်းဗူး)-	< 10 dBm (EIRP)
Bluetooth transmitter modulation (နားကြပ်ဖု)-	GFSK၊ π/4-DQPSK
Bluetooth transmitter modulation (အားသွင်းဗူး)-	GFSK
အသုံးပြုရန် ခွင့်ပြုထားသည့် အမြင့်ဆုံး အပူချိန်-	40 °C



وقت تشغيل الموسيقى مع تشغيل تقنية البلوتوث وتشغيل خاصية ANC (إلغاء الضجيج النشط):
وقت تشغيل الموسيقى مع تشغيل البلوتوث و True Adaptive ANC (إلغاء الضجيج النشط التوافقي الحقيقي) على:
وقت التحدث مع إيقاف تشغيل ANC (إلغاء الضجيج النشط):
وقت التحدث مع تشغيل ANC (إلغاء الضجيج النشط):
استجابة التردد:
المقاومة الكهربائية:
الحساسية:
أقصى مستوى ضغط صوت:
حساسية الميكروفون:
إصدار البلوتوث (ساعة الأذن):
إصدار البلوتوث (علبة الشحن):
إصدار ملف تعريف البلوتوث:
النطاق الترددي لمرسِل البلوتوث:
قدرة جهاز إرسال البلوتوث (ساعة الأذن):
قدرة جهاز إرسال البلوتوث (علبة الشحن):
ضبط وحدات جهاز إرسال البلوتوث (ساعة الأذن):
ضبط وحدات جهاز إرسال البلوتوث (علبة الشحن):
درجة حرارة التشغيل القصوى:

حتى 8 ساعات
حتى 7 ساعات
حتى 5.5 ساعات
حتى 4.5 ساعات
20 هرتز - 40 كيلو هرتز
16 أوم
106 ديسيبل من مستوى ضغط الصوت على 1 كيلو هرتز
96 ديسيبل
38- ديسيبل فولت/باسكال على 1 كيلو هرتز
6.0
6.0
A2DP V1.4, AVRCP V1.6.3, HFP V1.9
2.4 جيجا هرتز - 2.4835 جيجا هرتز
أقل من 12 ديسيبل ميلي واط (EIRP)
أقل من 10 ديسيبل ميلي واط (EIRP)
GFSK, π/4-DQPSK
GFSK
40 درجة مئوية

استخدم العلبة لإمكانات إضافية
يمكنك فعل المزيد بالتطبيق
جارِ الشحن
الشحن من خلال منصة شحن لاسلكية مزودة بتقنية تشي معتمدة (غير مرفقة)
أهبط مؤشرات LED
التوصيل بالبلوتوث
البلوتوث متصل
البلوتوث غير متصل
المواصفات التقنية
الموديل (ساعة الأذن):
(علبة الشحن):
حجم المشغل:
مصدر الإمداد بالطاقة:
ساعة الأذن:
علبة الشحن:
نوع بطارية ساعة الأذن:
نوع بطارية علبة الشحن:
وقت الشحن:
وقت تشغيل الموسيقى مع تشغيل تقنية البلوتوث وإيقاف تشغيل خاصية ANC (إلغاء الضجيج النشط):

البطارية منخفضة
جارِ الشحن
مشحونة بالكامل
اتصال متعدد النقاط
جهازان بحد أقصى
انقر × 1 | استمرار الضغط (5 ثوانٍ)
LIVE BUDS 4
LIVE BUDS 4C
مُشغل ديناميكي 10 مم/0.39 بوصة
5 فولت --- 1 أمبير
4.8 جم لكل ساعة (9.6 جم للساعتين معًا)
0.011 رطل لكل ساعة (0.022 رطل للساعتين معًا)
للساعتين معًا)
71 جم / 0.157 رطل
بطارية ليثيوم أيون
(57 مللي أمبير في الساعة/3.87 فولت)
بطارية ليثيوم أيون
(590 مللي أمبير في الساعة/3.87 فولت)
2 ساعة عندما تكون فارغة
حتى 10 ساعات

AR

محتويات العبوة
التطبيق
استمتع بمزيد من التحكم والتميز عند الاستماع باستخدام هذا التطبيق المجاني.
الاستخدام الأول
استمرار الضغط (2 ثوانٍ) | أو (2 ثوانٍ)
التوصيل
أخرى
اختر "JBL Live Buds 4" للتوصيل.
* متوافق مع هواتف الأندرويد التي تعمل على نظام تشغيل أندرويد 6 فما فوق
يعمل مع نظام Windows 10/11 أو الإصدارات الأحدث
كيفية الارتداء
جرب أحجامًا مختلفة للحصول على صوتٍ أنقى وأداء أفضل.
التوصيل المزدوج + SYNC (مزامنة)
استخدم سماعتين معًا في وضع الاستيريو
استخدم سماعة واحدة في وضع المونو
أدوات التحكم
ANC (إلغاء الضجيج النشط)*
Ambient Aware (الإدراك بالمحيط)*
TalkThru (تهدئة الموسيقى)*

Bixby/Siri/أخرى
Gemini**/Siri/Bixby/أخرى
انقر × 1 | انقر × 2
انقر × 3 | استمرار الضغط (2 ثوانٍ)
* قم بتمكين أدوات التحكم المتقدمة عن طريق توصيل JBL LIVE BUDS 4 بتطبيق JBL Headphones
** عيّن Google Gemini كمساعد الذكاء الاصطناعي على جهاز Android الخاص بك قبل الاستخدام.
أدوات التحكم
ضغطة × 1 | ضغطة × 2 | سحب
* اسحب الشاشة واضغط عليها لاستكشاف مزيد من الخيارات.
التشغيل التلقائي/الإيقاف المؤقت
VOICEAWARE
إيقاف التشغيل
الإعداد اليدوي
إعادة ضبط المصنع
انقر × 2 | استمرار الضغط (5 ثوانٍ)
إعادة تشغيل
استمرار الضغط (10 ثوانٍ)
إعدادات SMART CHARGING CASE™



זמן השמעת מוזיקה עם BT ו-ANC מופעלים:

עד 8 שעות

זמן השמעת מוזיקה עם BT מופעל ו-True Adaptive ANC מופעל:

עד 7 שעות

זמן שיחה עם ANC כבוי:

עד 5.5 שעות

זמן שיחה עם ANC מופעל:

עד 5.4 שעות

תגובת תדר:

20 Hz - 40 kHz

עכבה:

16

רגישות:

106 dB SPL@1 kHz

SPL מרבי:

96 dB

רגישות מיקרופון:

-38 dBV/Pa@1 kHz

גרסת Bluetooth (אוזניות כפתור):

6.0

גרסת Bluetooth (מארז טעינה):

6.0

גרסת פרופיל Bluetooth:

AZDP V1.4, AVRCP V1.6.3, HFP V1.9

טווח תדרים של משדר Bluetooth:

2.4 GHz - 2.4835 GHz

עוצמת משדר Bluetooth (אוזניית כפתור):

< 12 dBm (EIRP)

עוצמת משדר Bluetooth (מארז טעינה):

< 10 dBm (EIRP)

אפנון משדר Bluetooth (אוזניית כפתור):

GFSK, π/4-DQPSK

אפנון משדר Bluetooth (מארז טעינה):

GFSK

טמפרטורת הפעלה מרבית:

40°C

הפעלה מחדש

לחיצה ממושכת (10 שני')

הגדרות SMART CHARGING CASE™

אפשרויות נוספות הזמינות

במארז

אפשרויות נוספות הזמינות

באפליקציה

טעינה

טעינה באמצעות משטח טעינה

אלחוטי עם אישור Qi (לא כלול)

תפקודי הנוריות

מתחבר ל-BT

מחובר ל-BT

לא מחובר

סוללה חלשה

בטעינה

טעונה במלואה

חיבור רב-נקודתי

לכל היותר 2 מכשירים

להקיש x 1 |

לחיצה ממושכת (5 שני')

מפרט טכני

דגם (אוזניות כפתור):

LIVE BUDS 4

(מארז טעינה):

LIVE BUDS 4C

גודל דרייבר:

דרייבר דינמי 01 מ"מ

אספקת חשמל:

רפמא 1 --- טלור 5

אוזניית כפתור:

(דחייב סרג 9.6) הדיחיל סרג 4.8

מארז טעינה:

סרג 71

סוג סוללת אוזניות כפתור:

סוללת ליתיום-יון (75 hAm/78.3 וולט)

סוג סוללת מארז טעינה:

סוללת ליתיום-יון (095 hAm/78.3 וולט)

זמן טעינה:

נקורמ בצממ תועש 2

זמן השמעת מוזיקה עם BT

עד 01 שעות

מופעל ל-ANC כבוי:

HE

תכולת האריזה

אפליקציה

אפליקציה זו מעניקה שליטה

רבה יותר בחוויית ההקשבה

ובהתאמה האישית שלה.

שימוש בפעם הראשונה

לחיצה ממושכת (שתי שניות) |

או | (שתי שניות)

חיבור

אחרים

יש לבחור "JBL Live Buds 4" כדי

להתחבר.

* תואם לטלפונים המריצים

גרסת Android 6 ומעלה

פועל עם Windows 10/11 או גרסה

חדשה יותר

כיצד לענוד

נסו מידות שונות לקבלת

התאמה וביצועי שמע מושלמים.

חיבור כפול + סנכרון

יש להשתמש בשתי אוזניות

כפתור יחד כמצב סטריאו

יש להשתמש באוזניית כפתור

אחת כמצב מונו

פקדים

ANC*

Ambient Aware*

TalkThru*

Bixby/Siri*/Aחרים

Bixby/Siri**/Gemini/Aחרים

להקיש x 1 | להקיש x 2 |

להקיש x 3 |

לחיצה ממושכת (שתי שניות)

* ניתן לאפשר פקדים מתקדמים

על ידי חיבור JBL LIVE BUDS 4

לאפליקציית JBL Headphones

** יש להגדיר את Google Gemini

כסייען הבינה המלאכותית

במכשיר ה-Android לפני

השימוש.

פקדים

ללחוץ x 1 | ללחוץ x 2 | החלקה

*יש לסובב את המסך ולהקיש

עליו כדי לחשוף תכונות

נוספות.

הפעלה/השהיה אוטומטית

VOICEAWARE

כיבוי

הגדרה ידנית

איפוס להגדרות היצרן

להקיש x 2 |

לחיצה ממושכת (5 שני')



To protect battery lifespan, fully charge at least once every 3 months. Battery life will vary due to usage patterns and environmental conditions.

- FR** pour protéger la vie de la batterie, chargez-la complètement au moins une fois tous les 3 mois. La durée de vie de la batterie varie en fonction des modes d'utilisation et des conditions environnementales.
- DA** For at optimere batteriets levetid skal du oplade fuldt ud mindst en gang i kvartalet. Batteriets levetid afhænger af brugsmonstre og omgivelser.
- DE** Lade zum Schutz des Akkus diesen mindestens einmal alle 3 Monate vollständig auf. Die Akkulebensdauer kann aufgrund von Nutzungsverhalten und Umgebungsbedingungen variieren.
- EL** Για να προστατέψετε τη διάρκεια ζωής της μπαταρίας, φορτίστε τη πλήρως τουλάχιστον μία φορά κάθε 3 μήνες. Η ζωής της μπαταρίας ποικίλλει ανάλογα με τη χρήση και τις περιβαλλοντικές συνθήκες.
- ES** Para proteger la duración de la batería, cárgala completamente al menos una vez cada 3 meses. La duración de la batería depende de los patrones de uso y las condiciones ambientales.
- FI** Akun käyttöiän turvaamiseksi, lataa täyteen ainakin kerran 3 kuukauden välein. Akun käyttöikä vaihtelee käyttötapojen ja ympäristöolosuhteiden mukaan.

HU Az akkumulátor élettartamának védelme érdekében teljesen töltsd fel 3 havonta legalább egyszer. Az akkumulátor élettartama a használattól, és a környezeti feltételektől függ.

IT Per preservare la durata della batteria, effettuare una carica completa almeno una volta ogni 3 mesi. La durata della batteria varia a seconda del tipo di utilizzo e delle condizioni ambientali.

NL Voor een optimale levensduur de batterij minstens om de 3 maanden volledig opladen. De levensduur van de batterij is afhankelijk van gebruikspatronen en omgevingscondities.

NO For å beskytte batteriets levetid må det lades helt opp minst én gang hver 3. måned. Batteriets levetid vil variere etter bruksmønster og omgivelserforhold.

PL Aby zachować czas eksploatacji akumulatora, należy go ładować co najmniej raz na trzy miesiące. Żywotność akumulatora zależy od sposobu jego użycia i warunków otoczenia.

PT-BR Para garantir a durabilidade da bateria, carregue-a totalmente pelo menos uma vez a cada três meses. A vida útil da bateria depende dos padrões de uso e das condições do ambiente.

SV För att förbättra batteriets livslängd ska det laddas det fullt minst en gång var tredje månad. Batteriets livslängd varierar beroende på användning och miljöförhållanden.

TR Pil ömrünü uzatmak için en az 3 ayda bir tam olarak şarj edin. Pil ömrü kullanım şekline ve çevresel şartlara bağlı olarak değişiklik gösterebilir.

RU Чтобы продлить срок службы аккумулятора, полностью заряжайте его по меньшей мере раз в 3 месяца. Срок службы аккумулятора зависит от способов использования и условий окружающей среды.

ZH-CN 为了保护电池寿命,请每至少 3 个月进行一次充满。电池寿命因使用方式和环境条件而异。

ZH-TW 為保護電池的使用壽命,請至少每 3 個月對電池充滿一次電。電池續航時間因使用模式和環境條件而異。

ID Agar baterai awet, isi dayanya hingga penuh paling sedikit sekali setiap 3 bulan. Masa pakai baterai bervariasi, tergantung pola penggunaan dan kondisi lingkungan.

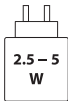
JP バッテリー寿命を延ばすために、最低3か月に1回はフル充電してください。バッテリーの寿命は使用パターンや環境条件によって異なります。

KO 배터리 수명을 보호하려면 3개월에 한 번 이상 배터리를 완전히 충전하십시오. 배터리 수명은 사용 패턴 및 환경 조건에 따라 다를 수 있습니다.

MM ဘတ္တရီသက်တမ်းတိုတောင်းခြင်းမှ ကာကွယ်ရန် အနည်းဆုံး 3 လတစ်ကြိမ် ဘတ္တရီကို အားအပြည့်သွင်းပါ။ ဘတ္တရီ သက်တမ်းသည် သုံးစွဲမှုပုံစံများနှင့် ပတ်ဝန်းကျင်အခြေအနေများအပေါ်မူတည်ပြီး အပြောင်းအလဲရှိနိုင်သည်။

AR لحماية عمر البطارية، اشحنها بالكامل مرة واحدة على الأقل كل 3 أشهر. ويختلف عمر البطارية بسبب أنماط الاستخدام والظروف البيئية.

HE כדי להגן על אורך חיי הסוללה, יש לטעון את הסוללה במלואה לפחות פעם בשלושה חודשים. חיי הסוללה ישתנו בהתאם לאופן השימוש ולתנאי הסביבה.



The power delivered by the charger must be between min 2.5 Watts required by the radio equipment, and max 5 Watts in order to achieve the maximum charging speed.

- FR La puissance délivrée par le chargeur doit être comprise entre 2,5 watts minimum requis par l'équipement radio et 5 watts maximum afin d'atteindre la vitesse de charge maximale.
- DA Den effekt, som opladeren leverer, skal være mellem mindst 2,5 watt, som kræves af radioustyret, og højst 5 watt for at nå den maksimale opladningshastighed.
- DE Die vom Ladegerät gelieferte Leistung muss zwischen mindestens 2,5 Watt, die das Funkgerät benötigt, und maximal 5 Watt liegen, um die maximale Ladegeschwindigkeit zu erreichen.

EL Η ισχύς που παρέχει ο φορτιστής πρέπει να κυμαίνεται μεταξύ 2,5 Watts τουλάχιστον που απαιτούνται από τον ραδιοφωνικό εξοπλισμό και 5 Watts το πολύ, προκειμένου να επιτευχθεί η μέγιστη ταχύτητα φόρτισης.

ES La potencia que aporta el cargador debe estar entre un mínimo de 2,5 W requerido por el equipo de radio y un máximo de 5 W para lograr la máxima velocidad de carga.

FI Laturin antaman tehon on oltava vähintään 2,5 watin ja enintään 5 watin välillä, jotta saavutetaan suurin mahdollinen latausnopeus.

HU A töltő átlal leadott teljesítménynek a rádióberendezés átlal igényelt min. 2,5 Watt és max. 5 Watt között kell lennie a maximális töltési sebesség eléréséhez.

IT La potenza erogata dal caricatore deve essere compresa tra min 2,5 Watt richiesti dall'apparecchiatura radio, e max 5 Watt per raggiungere la velocità di ricarica massima.

NL Het door de oplader geleverde vermogen moet tussen minimaal 2,5 Watt liggen dat is vereist door de radioapparatuur, en maximaal 5 Watt om de maximale laadsnelheid te bereiken.

NO For å oppnå maksimal ladehastighet må strømmen fra laderen være mellom min. 2,5 watt som kreves av radioustyret og 5 watt.

PL Moc dostarczana do ładowarki musi mieścić się w zakresie od minimum 2,5 W wymaganym przez sprzęt radiowy i maksymalnie 5 W, aby osiągnąć maksymalną prędkość ładowania.

SV Effekten som laddaren levererar måste ligga mellan min 2,5 watt som krävs för radioutrustningen och max 5 watt för att uppnå maximal laddningshastighet.

TR Maksimum şarj hızına ulaşmak için şarj cihazının sağladığı güç, radyo ekipmanının gerektirdiği minimum 2,5 Watt ile maksimum 5 Watt arasında olmalıdır.



DO NOT ATTEMPT TO OPEN, SERVICE, OR DISASSEMBLE THE BATTERY | DO NOT SHORT CIRCUIT | MAY EXPLODE IF DISPOSED OF IN FIRE | RISK OF EXPLOSION IF BATTERY IS REPLACED BY AN INCORRECT TYPE | DISPOSE OR RECYCLE USED BATTERIES ACCORDING TO THE INSTRUCTIONS



The Bluetooth™ word mark and logos are registered trademarks owned by Bluetooth SIG, Inc. The Auracast™ word mark and logos are trademarks owned by the Bluetooth SIG. Any use of such marks by HARMAN International Industries, Incorporated is under license. Other trademarks and trade names are those of their respective owners.

耳机 CMIIT ID: 25J99830H516

For Charging case:

充电盒 CMIIT ID: 25J99830S408

WPC: 110-205kHz

制造商: Harman International Industries, Incorporated

消费者若使用电源适配器供电, 则应购买配套使用获得CCC认证并满足标准要求的电源适配器。



Este produto está homologado pela Anatel, de acordo com os procedimentos regulamentados para avaliação da conformidade de produtos para telecomunicações e atende aos requisitos técnicos aplicados.

Para maiores informações, consulte o site da Anatel – www.anatel.gov.br

Este equipamento não tem direito à proteção contra interferência prejudicial e não pode causar interferência em sistemas devidamente autorizados.

Atenção: conforme lei brasileira nº 11.291, a exposição prolongada a ruídos superiores a 85dB pode causar danos ao sistema auditivo.



Gemini, Fast Pair, Android, and Google Play are trademarks of Google LLC.
Check responses. Compatibility and availability varies.



018-250243 (Earbud)
018-250244 (Charging case)



FR
Cet appareil,
ses accessoires
et cordons
se recyclent

À DÉPOSER
EN MAGASIN

À DÉPOSER
EN DÉCHÈTERIE

OU



Points de collecte sur www.quefairedemesdechets.fr

Product specifications and app screens are subject to change without notice.

HP_JBL_LIVE BUDS 4_QSG_Global_SOP_V11

