

FR

Lisez les instructions avant d'utiliser l'appareil et évitez tout danger dû à une mauvaise utilisation.

Tondeuse cheveux

CONSEILS DE SÉCURITÉ

- Pour votre sécurité, cet appareil est conforme aux normes et réglementations applicables (Directives Basses Tension, Compatibilité Electromagnétique, Environnement...).
- Vérifiez que la tension de votre installation électrique correspond à celle de votre appareil.
- Toute erreur de branchement peut causer des dommages irréversibles non couverts par la garantie.
- L'installation de l'appareil et son utilisation doit toutefois être conforme aux normes en vigueur dans votre pays.

• Cette tondeuse peut être utilisée par des enfants âgés d'au moins 3 ans sous surveillance.

• Cet appareil peut être utilisé par des enfants âgés de 8 ans et plus et des personnes ayant des capacités physiques, sensorielles ou mentales réduites ou un manque d'expérience et de connaissances, s'ils ont reçu un encadrement ou des instructions concernant l'utilisation de l'appareil en toute sécurité et comprennent les risques encourus. Les enfants ne doivent pas jouer avec l'appareil. Les enfants ne doivent ni nettoyer l'appareil ni s'occuper de son entretien sans surveillance. Il convient de surveiller les enfants pour s'assurer qu'ils ne jouent pas avec l'appareil.

• Si le câble d'alimentation est endommagé, il doit être remplacé par le fabricant, son service après-vente ou des personnes de qualification similaire afin d'éviter un danger.

• **MISE EN GARDE** : Les parties tenues à la main doivent être débranchées avant le nettoyage sous l'eau. Convient pour utilisation dans la baignoire et sous la douche. Convient pour le nettoyage sous un robinet d'eau. L'eau ne doit pas excéder 70°C.

• Cet appareil contient des batteries ne pouvant être remplacées que par des personnes qualifiées.

• **MISE EN GARDE** : Pour le rechargement de la batterie, utilisez uniquement l'unité d'alimentation amovible fournie avec l'appareil.

• **⊠** Unité d'alimentation amovible 0794 : Cet appareil ne doit être utilisé qu'avec le bloc d'alimentation fourni 0794.

• L'appareil doit être déconnecté du réseau d'alimentation lorsqu'on retire la batterie.

• La batterie doit être retirée de l'appareil avant que celui-ci ne soit mis au rebut.

• La batterie doit être éliminée de façon sûre.

Cet appareil n'est pas prévu pour être utilisé par des personnes (y compris les enfants) dont les capacités physiques, sensorielles ou mentales sont réduites, ou des personnes dénuées d'expérience ou de connaissance, sauf si elles ont pu bénéficier, par l'intermédiaire d'une personne responsable de leur sécurité, d'une surveillance ou d'instructions précises concernant l'utilisation de l'appareil. Il convient de surveiller les enfants pour s'assurer qu'ils ne jouent pas avec l'appareil.

• N'utilisez pas votre appareil et contactez un Centre Service Agréé :
- votre appareil est tombé,
- s'il ne fonctionne pas normalement,
- L'appareil doit être débranché:
- avant le nettoyage et le nettoyage,
- en cas d'anomalie de fonctionnement,
- dès que vous avez terminé de l'utiliser.

• Ne pas utiliser le cordon est endommagé.
- Ne pas débrancher en tirant sur le cordon, mais en tirant par la prise.
- Ne pas utiliser de prolongateur électrique.
- Ne pas nettoyer avec des produits abrasifs ou corrosifs.
- Ne pas utiliser avec température inférieure à 0°C et supérieure à 35°C.

DE

Lesen Sie vor der Benutzung des Geräts die Anweisungen durch, um jegliches Risiko durch unsachgemäßen Gebrauch auszuschließen.

GARANTIE

Votre appareil est destiné à un usage domestique seulement. Il ne peut être utilisé à des fins professionnelles. La garantie devient nulle et invalide en cas d'utilisation incorrecte.

MISE EN GARDE : avant toute utilisation, veillez à bien recharger votre appareil. Cet appareil ne fonctionne pas sur secteur.

PARTICIPONS À LA PROTECTION DE L'ENVIRONNEMENT !

⊠ Your apparel contains of numerous materials valorizables ou recyclables.

Recycling the batteries. Before removing the NiMH batteries, discharge them completely. Open the battery compartment using a tool, cut all the connections and then recycle the batteries in a safe manner.

Ces instructions sont également disponibles sur notre site internet www.rowenta.com

Read the instructions before use to avoid any danger due to misuse.

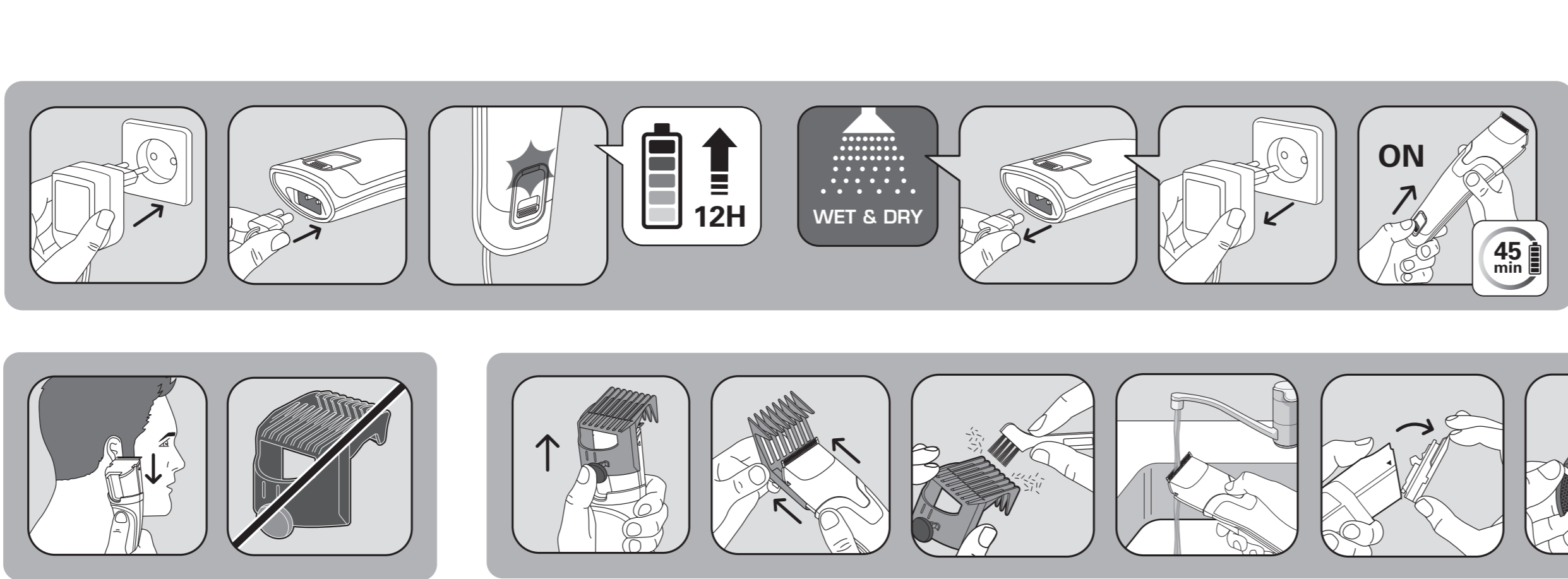
Hair clipper

SAFETY INSTRUCTIONS

For your safety, this appliance complies with the applicable standards and regulations (Low Voltage Directive, Electromagnetic Compatibility, Environmental...).

• This hair clipper can be used by children aged from 3 years under supe

ith reduced physical, sensory or mental capabilities or lack



gelieferten Akku benutzt werden 0794.

• Zum Herausnehmen des Akkus muss das Gerät vom Netz getrennt werden.

• Vor der Entsorgung muss der Akku aus dem Gerät entfernt werden.

• Der Akku muss sicher entsorgt werden.

• Dieses Gerät darf nicht von Personen (Inbegriffen Kindern) mit eingeschränkter körperlicher, sensorischer oder mentaler Fähigkeiten benutzt werden. Das Gleiche gilt für Personen, die keine Erfahrung mit dem Gerät besitzen oder sich mit ihm nicht auskennen, außer wenn sie von einer für Ihre Sicherheit verantwortlichen Person beaufsichtigt werden oder von dieser mit dem Gebrauch des Gerätes vertraut gemacht wurden. Kinder müssen beaufsichtigt werden, damit sie nicht mit dem Gerät spielen.

• Benutzen Sie das Gerät nicht und treten Sie mit einem zugelassenen Kundendienstcenter in Kontakt, wenn das Gerät zu Boden gefallen ist sichtbare Schäden aufweist oder nicht richtig funktioniert.

• Die Getriebe ausschließlich wieder vor Reinigung und Wartung, bei Funktionsstörungen und sofort nach dem Gebrauch. Lassen Sie das Kabel niemals herunter hängen, oder in die Nähe von, oder in Berührung mit einer Wärmquelle oder einer scharfen Kante kommen.

• Wenn das Stromkabel beschädigt ist, darf das Gerät nicht benutzt werden.

• Stecken Sie das Gerät nicht durch Ziehen am Stromkabel aus, sondern ziehen Sie den Stecker aus der Steckdose.

• Benutzen Sie kein Verlängerungskabel.

• Reinigen Sie das Gerät nicht mit scheuernden oder ätzenden Produkten.

• Betreiben Sie das Gerät nicht bei Temperaturen unter 0°C oder über 35°C.

• Legen Sie das Gerät nicht ab solange es eingeschaltet ist. Verwenden Sie nur original Zubehör. Das Gerät nie unaufsichtigt betreiben.

• The battery must be removed from the appliance before it is scrapped.

• The battery is to be disposed of safely.

• This appliance is not intended for use by persons (including children) with reduced physical, sensory or mental capabilities, or lack of experience and knowledge, unless they have been given supervision or instruction concerning use of the appliance by a person responsible for their safety.

• Children should be supervised to ensure that they do not play with the appliance.

• Stop using your appliance and contact an Authorised Service Centre if:
- your appliance has fallen,
- it does not work correctly.

• The appliance must be unplugged:
- before cleaning and maintenance procedures,
- if it is not working correctly,
- as soon as you have finished using it,
- if you leave the room, even momentarily.

• Do not use if the cord is damaged.

• Do not unplug by pulling on the cord, rather pull up by the plug.

• Do not use an electrical extension lead.

• Do not clean with abrasive or corrosive products.

• Do not use at temperatures below 0°C and above 35°C.

GUARANTEE

Your appliance is designed for use in the home only. It should not be used for professional purposes. The guarantee becomes null and void in the case of improper usage.

ENVIRONMENT PROTECTION FIRST !

⊠ Your appliance contains valuable materials which can be recovered or recycled.

Leave it at a local civic waste collection point.

These instructions are also available on our website www.rowenta.com

Lesen Sie vor der Benutzung des Geräts die Anweisungen durch, um jegliches Risiko durch unsachgemäßen Gebrauch auszuschließen.

HAARSCHNEIDERmaschine

SICHERHEITSHINWEISE

Lesen Sie die Gebrauchsanleitung sorgfältig vor der ersten Inbetriebnahme Ihres Gerätes durch. Eine unsachgemäße Bedienung entbindet den Hersteller von jeglicher Haftung.

• Um Ihre Sicherheit zu gewährleisten, entspricht dieses Gerät den gültigen Normen und Bestimmungen (Niederspannungsrichtlinien, elektromagnetische Verträglichkeit, Umwelt...).

• Überprüfen Sie, dass die Betriebsspannung Ihres Geräts mit der Spannung Ihrer Elektroinstallation übereinstimmt. Ein fehlerhafter Anschluss kann Irreparable Schäden hervorrufen, die nicht von der Garantie abgedeckt sind.

• Die Installation des Geräts muss in Ihrem Land gültigen Normen entsprechen.

• Der Haarschneider kann von Kindern, die mindestens 3 Jahre alt sind, unter Aufsicht benutzt werden.

• Das Gerät darf von Kindern ab 8 Jahren und Personen, deren körperliche oder mentale Unversehrtheit oder deren Wahrnehmungsfähigkeit eingeschränkt ist, oder Personen mit mangelnden Kenntnissen und Erfahrungen benutzt werden, sofern sie beaufsichtigt werden oder eine Einweisung in den sicheren Gebrauch des Geräts erhalten haben und die damit verbundenen Risiken verstehen. Kindern sollte das Spielen mit dem Gerät untersagt werden. Kinder dürfen das Gerät ohne Aufsicht nicht reinigen oder warten.

• Wenn das Stromkabel beschädigt ist, darf es, um jedwede Gefahr zu vermeiden, nur vom Hersteller, dem Kundendienst oder ähnlich qualifizierten Personen ausgetauscht werden.

• **WARNHINWEIS**: Das handgehaltene Teil ist von der Anschlussleitung zu trennen, bevor es unter fließendem Wasser gereinigt wird. Geeignet für die Verwendung in der Badewanne oder unter der Dusche. Das Wasser darf nicht heißer als 70°C sein.

• Dieses Gerät enthält Batterien, die nur von einer qualifizierten Person ausgetauscht werden dürfen.

• **WARNUNG**: Verwenden Sie zum Aufladen des Akkus nur das mit diesem Gerät mitgelieferte und abtrennbare Netzgerät.

• **⊠** Abtrennbare Netzgerät 0794 : Das Gerät darf nur mit dem mit-

gelieferten Akku benutzt werden 0794.

• Zum Herausnehmen des Akkus muss das Gerät vom Netz getrennt werden.

• Vor der Entsorgung muss der Akku aus dem Gerät entfernt werden.

• Der Akku muss sicher entsorgt werden.

• Dieses Gerät darf nicht von Personen (Inbegriffen Kindern) mit eingeschränkter körperlicher, sensorischer oder mentaler Fähigkeiten benutzt werden. Das Gleiche gilt für Personen, die keine Erfahrung mit dem Gerät besitzen oder sich mit ihm nicht auskennen, außer wenn sie von einer für Ihre Sicherheit verantwortlichen Person beaufsichtigt werden oder von dieser mit dem Gebrauch des Gerätes vertraut gemacht wurden. Kinder müssen beaufsichtigt werden, damit sie nicht mit dem Gerät spielen.

• Benutzen Sie das Gerät nicht und treten Sie mit einem zugelassenen Kundendienstcenter in Kontakt, wenn das Gerät zu Boden gefallen ist sichtbare Schäden aufweist oder nicht richtig funktioniert.

• Die Getriebe ausschließlich wieder vor Reinigung und Wartung, bei Funktionsstörungen und sofort nach dem Gebrauch. Lassen Sie das Kabel niemals herunter hängen, oder in die Nähe von, oder in Berührung mit einer Wärmquelle oder einer scharfen Kante kommen.

• Wenn das Stromkabel beschädigt ist, darf das Gerät nicht benutzt werden.

• Stecken Sie das Gerät nicht durch Ziehen am Stromkabel aus, sondern ziehen Sie den Stecker aus der Steckdose.

• Benutzen Sie kein Verlängerungskabel.

• Reinigen Sie das Gerät nicht mit scheuernden oder ätzenden Produkten.

• Betreiben Sie das Gerät nicht bei Temperaturen unter 0°C oder über 35°C.

• Legen Sie das Gerät nicht ab solange es eingeschaltet ist. Verwenden Sie nur original Zubehör. Das Gerät nie unaufsichtigt betreiben.

• The battery must be removed from the appliance before it is scrapped.

• The battery is to be disposed of safely.

• This appliance is not intended for use by persons (including children) with reduced physical, sensory or mental capabilities, or lack of experience and knowledge, unless they have been given supervision or instruction concerning use of the appliance by a person responsible for their safety.

• Children should be supervised to ensure that they do not play with the appliance.

• Stop using your appliance and contact an Authorised Service Centre if:
- your appliance has fallen,
- it does not work correctly.

• The appliance must be unplugged:
- before cleaning and maintenance procedures,
- if it is not working correctly,
- as soon as you have finished using it,
- if you leave the room, even momentarily.

• Do not use if the cord is damaged.

• Do not unplug by pulling on the cord, rather pull up by the plug.

• Do not use an electrical extension lead.

• Do not clean with abrasive or corrosive products.

• Do not use at temperatures below 0°C and above 35°C.

GUARANTEE

Your appliance is designed for use in the home only. It should not be used for professional purposes. The guarantee becomes null and void in the case of improper usage.

ENVIRONMENT PROTECTION FIRST !

⊠ Your appliance contains valuable materials which can be recovered or recycled.

Leave it at a local civic waste collection point.

These instructions are also available on our website www.rowenta.com

Lesen Sie die Instruktionen vor der Benutzung des Geräts, um jegliche Gefahr durch falschen Gebrauch zu vermeiden.

INBETRIEBNAHME: versichern Sie sich, daß es vor Gebrauch komplett aufgeladen ist. Das Gerät arbeitet nicht mit Netzanschl. ab.

TUN SIE ETWAS FÜR DEN UMWELTSCHUTZ!

⊠ Ihr Gerät enthält zahlreiche wieder verwendbare oder recycelbare Materialien.

• Bringen Sie das Gerät zur Entsorgung zu einer Sammelstelle Ihrer Stadt oder Gemeinde.

Recycling der Batterien. Die NiMH Akkus müssen vor dem Herausnehmen völlig gelent werden. Machen Sie das Gerät mit einem Werkzeug auf, durchtrennen Sie die Verbindungen und entsorgen Sie die Akkus auf sichere Weise.

• Richtiger Umgang mit Batterien (Akkus) : Achten Sie darauf, dass Batterien nicht in die Hände von Kindern gelangen. Kinder könnten Batterien in den Mund nehmen und verschlucken.

• Batterien können Giftstoffe enthalten, die die Umwelt schädigen. Entsorgen Sie die Batterien deshalb unbedingt! Entsprechend der geltenden gesetzlichen Bestimmungen.Werfen Sie die Batterien niemals in den normalen Hausmüll.

• Diese Sicherheitshinweise sind auch auf unserer Website www.rowenta.com verfügbar.

Lees de instructies voordat u het apparaat gaat gebruiken en vermijd gevaarlijke situaties als gevolg van een verkeerd gebruik.

Haartondeuse

VEILIGHEIDSAVIZIEN

• Controleer of de spanning van uw elektrischeinstallatie overeenkomt met die van het apparaat. Een verkeerde aan-sluiting kan onherstelbare schade veroorzaken die niet door de garantie gedekt wordt.

• De installatie van het apparaat en het gebruik moeten echter beantwoorden aan de in uw land geldende normen.

• Deze tondeuse kan worden gebruikt door kinderen vanaf 3 jaar oud als ze onder continu toezicht staan.

• Dit apparaat mag gebruikt worden door kinderen vanaf 8 jaar, personen met verminderde fysieke, mentale of zintuiglijke capaciteiten en personen die weinig ervaring of kennis hebben op voorwaarde dat ze onder de supervisie staan van een persoon die verantwoordelijk is voor hen of ze genoeg ichtlijnen gekregen hebben om het apparaat veilig te kunnen hanteren en de gevaren kennen. Kinderen mogen niet met dit apparaat spelen. Schoonmaak- en onderhoudswerkzaamheden mogen nooit door kinderen zonder toezicht uitgevoerd worden.

• Indien het netsnoer beschadigd is, moet het vervangen worden door de fabrikant, diens servicecentrum of een persoon met een gelijkwaardige kwalificatie, om gevaarlijke situaties te voorkomen.

• **WAARSCHUWING**: U dient de stroomvoorziening van de in de hand gehouden delen af te sluiten voordat u deze onder de kraan reinigt. De temperatuur van het water mag nooit hoger dan 70°C zijn. Geschikt om in bad of onder de douche te gebruiken.

• Dit apparaat bevat batterijen die alleen door een vakbekwaam persoon vervangen kunnen worden.

• **WAARSCHUWING**: Om de accu op te laden, gebruik alleen de afneembare voedingseenheid die met dit apparaat is meegeleverd.

• **⊠** Afneembare voedingseenheid 0794 : Het apparaat mag alleen met de meegeleverde accu worden gebruikt 0794.

• Ontkoppel het apparaat van de netvoeding voordat de batterij wordt verwijderd.

• Haal de batterij uit voordat het apparaat wordt afgedankt.

• Gooi de afgedankte batterij weg op een juiste manier.

• Dit apparaat is niet bedoeld om zonder hulp of toezicht gebruikt te worden door kinderen of andere personen, indien hun fysieke, zintuiglijke of mentale vermogen hen niet in staat stellen dit apparaat op een veilige wijze te gebruiken, tenzij zij van tevoren instructies hebben ontvangen betreffende het gebruik van dit apparaat door een verantwoordelijke persoon. Er moet toezicht zijn op kinderen zodat zij niet met het apparaat kunnen spelen.

• Gebruik het apparaat niet en neem contact op met een erkende Servicecentrum indien:
- het apparaat gevallen is

• het niet meer normaal werkt.

• De stekker moet uit het stopcontact gehaald worden: vóór het reinigen en onderhouden van het apparaat.

• Bij storingen tijdens het gebruik, zodra u het apparaat niet meer gebruikt.

• Niet gebruiken met scheurende of corrosieve lijm.

• De stekker niet uit het stopcontact halen door aan het snoer te trekken, maar alleen via de trekker.

• Geen verlengsnoer gebruiken.

• Niet reinigen met schurende of corrosieve middelen.

• Niet gebruiken bij temperaturen onder 0°C en boven n 35°C.

GARANTEE
Dit apparaat is alleen bestemd voor huishoudelijk gebruik. Het kan niet voor bedrijfsmatige doeleinden gebruikt worden. De garantie is niet geldig in geval van een oneigenlijk gebruik.

INGEBRIUKNAAM: zorg dat u voor ieder gebruik het apparaat goed opgeladen heeft. Dit apparaat werkt niet op het lichtnet.

WEES VRIENDLIJK VOOR HET MILIEU!

⊠ Uw apparaat bevat veel materialen die hergebruikt of gerecycled kunnen worden.

• Breng het naar een hiervoor bedoeld verzamelpunt of een erkende servicepunt voor verwerking hiervan.

Recycling van de accu. Voor het verwijderen van de NiMH accu moeten deze volledig leeg zijn, voordat u ze demonteert. Open de vakjes van het apparaat met een gereedschap, maak de draden los en recycleer de accu op veilige wijze.

Deze voorschriften kunt u nalezen op onze website www.rowenta.com

IT

Leggere le istruzioni prima di utilizzare l'apparecchio per evitare pericoli dovuti a un utilizzo sbagliato.

Regolacapeli

CONSIGLI DI SICUREZZA

• Per la vostra sicurezza, questo apparecchio è conforme alle norme e normative applicabili (Direttive Bassa Tensione, Compatibilità elettromagnetica, Ambiente...).

• Verificare che la tensione del vostro impianto elettrico corrisponda a quella dell'apparecchio. Qualsiasi errore di collegamento all'alimentazione può causare danni irreversibili non coperti dalla garanzia.

• L'installazione dell'apparecchio e il suo utilizzo devono tuttavia essere conformi alle norme in vigore nel vostro paese.

• Il regolabarba può essere usato dai bambini se di età superiore a 3 anni e supervisionati.

• Il presente apparecchio può essere utilizzato da bambini di età superiore a 8 anni e da persone con ridotte capacità fisiche, mentali e sensoriali o non dotate di un livello adeguato di formazione e competenza solo nel caso in cui abbiano ricevuto un'apposita supervisione o istruzioni inerenti all'uso sicuro dell'apparecchio e siano pienamente consapevoli dei pericoli ad esso connessi. I bambini devono astenersi dal giocare con questo apparecchio. La pulizia dell'apparecchio e le valide operazioni di manutenzione non devono essere eseguite da bambini senza la supervisione di un adulto.

• Se il cavo d'alimentazione è danneggiato, deve essere sostituito dal fabbricante, dal suo servizio assistenza o da persone con qualifica simile per evitare pericoli.

• **AVVERTENZA**: le parti tenute con la mano devono essere staccate dalla corrente prima della pulizia sotto l'acqua. L'acqua non deve superare i 70°C. Adatto per l'utilizzo in vasca da bagno o sotto la doccia.

• Le batterie di questo apparecchio devono essere sostituite esclusivamente da professionisti.

• **AVVERTENZA!** Per ricaricare la batteria, utilizzare esclusivamente l'unità di alimentazione removibile fornita insieme all'apparecchio.

• **⊠** Unità di alimentazione removibile 0794 : l'apparecchio deve essere utilizzato esclusivamente con l'alimentatore incluso 0794.

• Scollegare l'apparecchio dalla rete elettrica prima di rimuovere la batteria.

• Rimuovere la batteria dall'apparecchio prima di smaltirlo.

• Smaltire la batteria in modo sicuro.

• Questo apparecchio non deve essere utilizzato da persone (compresi i bambini) con capacità fisica, sensoriale o intellettuale ridotta o da persone prive di esperienza o di conoscenza, anche se una persona responsabile della loro sicurezza li sorveglia o li abbia preventivamente informati sull'utilizzo dell'apparecchio. È opportuno sorvegliare i bambini per assicurarsi che non giochino con l'apparecchio.

• L'apparecchio deve essere staccato dalla corrente: prima di operazioni di pulizia e manutenzione, in caso di anomalia di funzionamento, non appena avete terminato di utilizzarlo.

• Non utilizzare se il cavo è danneggiato.

• Non staccare l'apparecchio dalla corrente tirando il cavo, ma afferrare la spina ed estrarla dalla presa.

• Non usare prolunghe elettriche.

• Non pulire con prodotti abrasivi o corrosivi.

• Non usare con temperatura inferiore a 0°C e superiore a 35°C.

• Non utilizzare l'apparecchio e contattate un Centro Assistenza autorizzato se:
- l'apparecchio è caduto,
- se non funziona normalmente.

GARANZIA

Questo apparecchio è destinato esclusivamente ad un uso domestico. Non può essere utilizzato a scopi professionali. La garanzia diventa nulla e non valida in caso di uso incorretto.

CONTRIBUIMO ALLA PROTEZIONE DELL'AMBIENTE!

⊠ L'apparecchio contiene numerosi materiali valorizzabili o riciclabili.

• Portatelo in un punto di raccolta, o in via mancanza, in un centro assistenza autorizzato affinché venga effettuato il trattamento più opportuno.

riciclaggio delle batterie.

Per togliere gli accumulatori NiMH, scaricate completamente gli accumulatori prima dello smontaggio. Aprite il coperchio dell'apparecchio con un attrezzo, tagliate le connessioni, riciclate gli accumulatori in modo sicuro.

• La stekker niet uit het stopcontact halen door aan het snoer te trekken, maar alleen via de trekker.

• Geen verlengsnoer gebruiken.

• Niet reinigen met schurende of corrosieve middelen.

• Niet gebruiken bij temperaturen onder 0°C en boven n 35°C.

La presenti istruzioni d'uso sono anche disponibili sul nostro sito web www.rowenta.com

—Plistro nepouzivate a obratite se na autorizovane servisni stredisko, pokud pristroj spad na zem. Pristroj lidne nefunguje.

ZARUKA
<p>Tento pristroj je urcen vyhradne pro pouziti v domácnosti. Pristroj není k pouziti v komercnich proznamech. V pripade nespravneho pouziti pristroje zaniká zaručka.</p>

Машина для стрижки волос

ПОРАДИ З БЕЗПЕКИ

•Ваша безпека гарантується відповідністю цього приладу цим стандартам і нормам (директива стосовно низьковольтного обладнання, електромагнітної безпеки, захисту довкілля та т.д.).
•Передбач, щоб напруга у використуваній мережі електромережі відповідала напругі, зазначеній на приладі. Будь-яке неправильне підключення до електромережі може призвести до непоправних пошкоджень приладу, на якому гарантія не поширюється.
•У будь-якому випадку спосіб установлення і використання приладу повинні відповідати вимогам нормативних документів, чинних у вашій країні.

•Тримайте для бороди може використовуватися дитьми віком від 3 років під наглядом.
•Цей пристрій може використовуватися дитьми віком від 8 років і вище та особами з обмеженими фізичними, сенсорними або розумовими можливостями, особами, які не мають достатньо досвіду та знань, необхідних для поводження з такими виробами, за умови, якщо за ними проводиться відповідний нагляд або вони ознайомлені з інструкціями щодо безпечного використання пристрою і розуміють небезпеку, що може відбутися. Не дозволяйте дітям грати з пристроєм. Очищення та обслуговування не повинно бути виконані дітьми без нагляду.

•Цей пристрій може використовуватися дитьми віком від 8 років і вище та особами з обмеженими фізичними, сенсорними або розумовими можливостями, особами, які не мають достатньо досвіду та знань, необхідних для поводження з такими виробами, за умови, якщо за ними проводиться відповідний нагляд або вони ознайомлені з інструкціями щодо безпечного використання пристрою і розуміють небезпеку, що може відбутися. Не дозволяйте дітям грати з пристроєм. Очищення та обслуговування не повинно бути виконані дітьми без нагляду.

•Щоб уникнути небезпек, у разі пошкодження електрошнура його слід замінити на підприємстві виробника, в його відділі післяпродажного обслуговування або звернувшись до спеціаліста відповідної кваліфікації.

• **УВАГА:** Частина, яку користувач тримає в руках, перед миттям у воді слід відключити від електромережі. Температура води не повинна перевищувати 70 °C. Немає використовувати у ванні та душі.

•Цей прилад постачається з батареями, які можуть замінити тільки спеціалісти.

• **ПОПЕРЕДЖЕННЯ.** Для заряджання акумулятора використовуйте лише знімний блок живлення, що постачається разом із цим приладом.

•**⚠️⚠️**Знімний блок живлення 0794: Прилад має використовуватися тільки з блоком живлення з комплекту 0794.

• Прилад необхідно відключити від мережі живлення перед вимиканням батареї.

•Батарею необхідно вимкнути з приладу перед його утилізацією.

•Батарею слід утилізувати безпечно.

•Цей прилад не повинен використовуватися особами (в тому числі дітьми), які мають обмежені фізичні, чуттєві чи розумові можливості або не мають потрібного досвіду чи знань, якщо особа, відповідальна за їхню безпеку, не здійснює за ними наглядю або не запроваджує за ними нагляд.
•Перед використанням приладу в якості зарядного пристрою, слід нагадати за те, щоб волин не гравив з електромережі.

• Прилад потрібно відключати від електромережі перед виконанням операцій щодо обслуговування, якщо він не працює як слід, одразу після закінчення використання.
• Не використовуйте прилад, якщо його електромережний шнур пошкоджений.
• Відновлення приладу від електромережі і запуск його з устаткованого сервіс-центру, якщо прилад падав на підлогу або не працює як слід.

• Не користуйтеся електропроводом, якщо він пошкоджений.
• Не використовуйте для очищення апарату чи корозійної матеріали.
• Не користуйтеся приладом при температурі нижчє 0 °C і вищє 35 °C.
• Не використовуйте акумулятор і зарядний пристрій до устаткованого сервіс-центру, якщо прилад падав на підлогу або не працює як слід.

ГARANТІЯ
<p>Ваш прилад призначений тільки для побутового використання. Якщо не можна використовувати для професійної діяльності. Неправильне використання приладу тягне за собою аннулювання гарантії.</p>

ПІДГОТОВКА ДО РОБОТИ: Перед кожним використанням як слід підзаряджайте ваш прилад. Цей прилад не працює від електромережі.

ЗАХИСТ ДОВКІЛЛЯ ПОНАД УСЕ!
<p>⚠️ Ваш прилад містить цінні матеріали, які підлягають вторинній переробці. <ul style="list-style-type: none">Віднесіть його в місцевий пункт збору відходів.</p>

Утилізація батареї.
<p>Перш ніж вимкнути батареї NiMH, повинні розрядити їх. Відкрітьте батареїні відділки за допомогою інструмента, перекерте всі з'єднання та віддайте батарею на переробку відповідним способом.</p>

Ці інструції також доступні на нашому сайті www.rowenta.com
<p>Пред použitím přístroje si pozorně přečtete návod, vyhněte se tak případným zbytečným nebezpečím tohoto výrobku.</p>

Spnka do vlasů
BEZPEČNOSTNÍ OPORUČENÍ

• Váš jazyk bezpečnosti je tento přístroj ve shodě s použitelnými normami a předpisy (směrnice o nízkém napětí, elektromagnetické kompatibilitě, životním prostředí…).
• Převěďte se, zda napětí vaší elektrické instalace odpovídá napětí vašeho přístroje. Při jakémkolivchybném připojení si můžete způsobit i nevratnou porážku přístroje, které nebude křtů zárukou.
• Instalace vašeho přístroje musí níceně splňovat podmínky normy platných ve vaší zemi.
• Zastřihovač vlasů může být pod dohledem používán dětmi od 3 let.

• Tento spotřebič smí být používán dětmi ve věku od 8 let, stejně jako osobami se sníženými fyzickými, smyslovými nebo duševními schopnostmi nebo bez zkušeností a znalostí, pokud jsou pod dohledem nebo byly instrouovány o bezpečném použití spotřebiče a chápu rizika, k nimž může dojít. Děti si se spotřebičem nesmí hrát. Čištění a uživatelskou údržbu nesmí provádět děti bez dozoru.

• V případě, že je napájecí síť příliš poškozená, nechte jí z bezpečnostních důvodů vyměnit u výrobce, v autorizované záruční a pozruční opravě, případně opravu světe osobě s odpovídající kvalifikací.

• **VAROVÁNÍ:** Části, které držíte v ruce, musí být před čištěním ve vodě odpojeny od elektrického proudu. Teplota vody nesmí překročit 70 °C. Vhodný k použití ve vaně nebo ve sprše.

• Toto zařízení obsahuje baterie, které mohou vyměnit pouze kvalifikované osoby.

• **VAROVÁNÍ:** Pro dobíjení baterie používejte pouze odpovídající napájecí zdroj dodávaný s tímto přístrojem.

• **⚠️⚠️** Odpovídající napájecí zdroj 0794: Přístroj musí být používán pouze s dodávaným akumulátorem 0794.

• Při odstraňování baterie musí být přístroj odpojen od sítě.

• Před likvidací přístroje se musí baterie vyjmout z přístroje.

• Baterie se musí zlikvidovat bezpečným způsobem.

• Tento přístroj není určen k tomu, aby ho používaly osoby (včetně dětí), jejichž fyzické, smyslové nebo duševní schopnosti jsou sniženy, nebo osoby bez potřebných zkušeností nebo znalostí osobou zodpovědná za jejich bezpečnost nebo pokud je tato osoba předem nepoučila o tom, jak přístroj používat. Na děti je třeba dohlížet, aby si s přístrojem nehrály.

• Přístroj musí být odpojen před jeho čištěním a údržbou.
• V případě jeho nesprávného fungování,
• a jakmile jste jej přestali používat.
• Přístroj nepoužívejte, je-li poškozený elektrický napájecí kabel.
• Při jakémkoliv chybném připojení k síti nebo k rozvodu elektrického proudu.
• K žvýčce brusné pasty/kytle nebo pasty/kytle, které mohou způsobit porážku.
• Při je při teplotách nižších než 0 °C a vyšších než 35 °C.

—Plistro nepouzivate a obratite se na autorizovane servisni stredisko, pokud pristroj spad na zem. Pristroj lidne nefunguje.

ZARUKA
<p>Tento pristroj je urcen vyhradne pro pouziti v domácnosti. Pristroj není k pouziti v komercnich proznamech. V pripade nespravneho pouziti pristroje zaniká zaručka.</p>

•Цей пристрій може використовуватися дитьми віком від 3 років під наглядом.
•Цей пристрій може використовуватися дитьми віком від 8 років і вище та особами з обмеженими фізичними, сенсорними або розумовими можливостями, особами, які не мають достатньо досвіду та знань, необхідних для поводження з такими виробами, за умови, якщо за ними проводиться відповідний нагляд або вони ознайомлені з інструкціями щодо безпечного використання пристрою і розуміють небезпеку, що може відбутися. Не дозволяйте дітям грати з пристроєм. Очищення та обслуговування не повинно бути виконані дітьми без нагляду.

УВЕДЕННЯ ДО ПРОЦЕДУ: Пред každým použitím dbejte na správné nabíjení přístroje. Tento přístroj není určen k zapojení do sítě.
--

PODÍLEJME SE NA OCHRANĚ ŽIVOTNÍHO PROSTŘEDÍ!
<p>⚠️ Váš přístroj obsahuje četné materiály, které lze zhodnotovat nebo recyklovat. <ul style="list-style-type: none">Šveďte je sběrnému středisku nebo, neexistuje-li, smulovnímu servisnímu středisku, kde s ním bude naloženo odpovídajícím způsobem.</p>

Recyklační baterií.
Pro vymeči akumulátorů NiMH je nejvhodně zelea vybítje. Pomocí nástroje otevřete pouzdra přístroje, přerušete spoje, akumulátor bezpečným způsobem recykluje.

Tyto instrukce jsou k nahlédnutí také na našich stránkách www.rowenta.com
<p>Pracując przy urządzeniu przed użyciem urządzenia, aby uniknąć wszelkich zagrożeń wynikających z nieprawidłowej obsługi.</p>

PL
Maszynka do strzyżenia

ZASADY BEZPIECZNIWA

- Dwa tygodnie bezpieczeństwa, urządzenie to spełnia wymogi obowiązujących normi przepisów (Dyrektywy Niskonapięciowej, przepisy z zakresu kompatybilności elektromagnetycznej, normy środowiskowej).

•Przebieg, czy naprawić Twojej instalacji elektrycznej odpowiada napiecie urządzenia. Nadzaj nieprawidłowe podłączenie może spowodować nieodwracalne szkody, które nie są pokryte gwarancją.

•Instalacja urządzenia i jego użycie muszą być zgodne z normami obowiązującymi w Twoim kraju.

•Tymur może być używany pod nadzorem przez dzieci w wieku od 3 lat.

• Urządzenie może być używane przez dzieci powyżej 8 roku życia oraz osoby o ograniczonych zdolnościach fizycznych, zmysłowych i umysłowych oraz osoby nieposiadające stosownego doświadczenia lub wiedzy wyłącznie pod nadzorem albo po otrzymaniu instrukcji dotyczących bezpiecznego korzystania z urządzenia. Dzieci nie powinny wykorzystywać urządzenia do zabawy. Zwiększenie oraz czystości konserwacji nie powinny być przeprowadzane przez dzieci bez nadzoru dorosłych.

• W razie uszkodzenia przewodu zasilającego, powinién on być wymieniony u producenta, w punkcie serwisowym lub przez osobę o równoważnych kwalifikacjach, w celu uniknięcia zagrożenia.

• **OSTRZEŻENIE:** Części, które trzymasz się w ręce muszą zostać odłączone przed umyciem w wodzie. Temperatura wody nie powinna przekraczać 70°C.

• Toto zařízení obsahuje baterie, kterých výměny může dokonat vý- lačně osoba o odpovíděních kvalifikacích.

• **OSTRZEŻENIE:** Części, które trzymasz się w ręce muszą zostać odłączone przed umyciem w wodzie. Temperatura wody nie powinna przekraczać 70°C.

• **OSTRZEŻENIE:** Części, które trzymasz się w ręce muszą zostać odłączone przed umyciem w wodzie. Temperatura wody nie powinna przekraczać 70°C.

• **OSTRZEŻENIE:** Części, które trzymasz się w ręce muszą zostać odłączone przed umyciem w wodzie. Temperatura wody nie powinna przekraczać 70°C.

• **OSTRZEŻENIE:** Części, które trzymasz się w ręce muszą zostać odłączone przed umyciem w wodzie. Temperatura wody nie powinna przekraczać 70°C.

• **OSTRZEŻENIE:** Części, które trzymasz się w ręce muszą zostać odłączone przed umyciem w wodzie. Temperatura wody nie powinna przekraczać 70°C.

• **OSTRZEŻENIE:** Części, które trzymasz się w ręce muszą zostać odłączone przed umyciem w wodzie. Temperatura wody nie powinna przekraczać 70°C.

• **OSTRZEŻENIE:** Części, które trzymasz się w ręce muszą zostać odłączone przed umyciem w wodzie. Temperatura wody nie powinna przekraczać 70°C.

• **OSTRZEŻENIE:** Części, które trzymasz się w ręce muszą zostać odłączone przed umyciem w wodzie. Temperatura wody nie powinna przekraczać 70°C.

• **OSTRZEŻENIE:** Części, które trzymasz się w ręce muszą zostać odłączone przed umyciem w wodzie. Temperatura wody nie powinna przekraczać 70°C.

• **OSTRZEŻENIE:** Części, które trzymasz się w ręce muszą zostać odłączone przed umyciem w wodzie. Temperatura wody nie powinna przekraczać 70°C.

GARANCIJA
<p>Twoje urządzenie przeznaczono jest wyłącznie do użytku domowego. Nie może być stosowane do celów profesjonalnych. Gwarancja traci ważność, w przypadku niewłaściwego użytkowania urządzenia.</p>

URUCHOMIENIE: Przed każdym użyciem należy naładować urządzenie. Urządzenie to nie jest zasilane z sieci.

Bieżymy czynny udział w ochronie środowiska!
<p>⚠️ Twoje urządzenie jest zbudowane z materiałów, które mogą być recyklowane. <ul style="list-style-type: none">W tym celu należy je dostarczyć do wyznaczonego punktu zbiórki.</p>

Recykling baterii
Aby wyjąć akumulatory NiMH, rozładować je całkowicie przed demontażem. Otwórz okładkę urządzenia za pomocą odpowiedniego narzędzia i odłącz przewody. Poddać akumulatory bezpiecznemu recyklingowi.

Instrukcja dostępna jest także na stronie internetowej: www.rowenta.com
<p>Pred uporabo naprave preberite navodila, da preprečite morebitno nevarnost zaradi nepravilne uporabe.</p>

SL
Stržnik las

VARNOSTNI NASVETI

- Na naprava ustrezno veljavim standardom in predpisom (direktiva za nizko napetost, elektro-magnetno združljivost, okolje…).

•Preverite, ali napajalna napetost vaše elektrčne napeljave ustreza napetosti naprave. Nepravilno priključitev na omrežje lahko povzroči nepopravljivo škodo, ki ni vključena v garancijo.

•Instalacija naprave in njena uporaba morata biti v skladu z veljavimi standardi in listi državi.

•Stržnik za lase lahko uporabljajo otroci starejši od 3 let, če so pod nadzrom.

•Napravo lahko uporabljajo otroci stari 8 let ali več in osebe z zmanjšanimi fizičnimi, senzornimi ali umskimi sposobnostmi ali brez izkušenj in znanja, če so pod nadzorom ali deželni navodili i zvezi z vamo uporabo naprave in razumejo morebitne nevarnosti. Otroci se z napravo ne smejo igrati. Pri čiščenju in vzdrževanju otroci brez nadzora ne smejo biti prisotni.

•Naprava lahko uporabljajo otroci stari 8 let ali več in osebe z zmanjšanimi fizičnimi, senzornimi ali umskimi sposobnostmi ali brez izkušenj in znanja, če so pod nadzorom ali deželni navodili i zvezi z vamo uporabo naprave in razumejo morebitne nevarnosti. Otroci se z napravo ne smejo igrati. Pri čiščenju in vzdrževanju otroci brez nadzora ne smejo biti prisotni.

• **VAROVANJE:** Časti, které držíte v ruce, musí být před čištěním ve vodě odpojeny od elektrického proudu. Teplota vody nesmí překročit 70 °C. Vhodný k použití ve vaně nebo ve sprše.

• Toto zařízení obsahuje baterie, které mohou vyměnit pouze kvalifikované osoby.

• **VAROVÁNÍ:** Pro dobíjení baterie používejte pouze odpovídající napájecí zdroj dodávaný s tímto přístrojem.

• **⚠️⚠️** Odpovídající napájecí zdroj 0794: Přístroj musí být používán pouze s dodávaným akumulátorem 0794.

• Při odstraňování baterie musí být přístroj odpojen od sítě.

• Před likvidací přístroje se musí baterie vyjmout z přístroje.

• Baterie se musí zlikvidovat bezpečným způsobem.

• Tento přístroj není určen k tomu, aby ho používaly osoby (včetně dětí), jejichž fyzické, smyslové nebo duševní schopnosti jsou sniženy, nebo osoby bez potřebných zkušeností nebo znalostí osobou zodpovědná za jejich bezpečnost nebo pokud je tato osoba předem nepoučila o tom, jak přístroj používat. Na děti je třeba dohlížet, aby si s přístrojem nehrály.

• **⚠️⚠️** Smeňivaja napajalna enota 0794: Napravo je treba uporabljati le s priloženo napajalno enoto 0794.

• Preden odstranite baterijo, morate napravo izključiti iz napajalnega omrežja.

• Preden napravo zavrzete, morate iz nje odstraniti baterijo.

• Baterijo je treba zavreči na varen način.

•Naprava ni predvidena za uporabo s strani ose (kamor so vključeni tudi otroci) z zmanjšanimi fizičnimi, senzornimi ali duševnimi sposobnostmi, ali oseb, ki n- imajo izkušnje z napravo, oziroma je ne poznajo, razen če osoba, ki odgovarja za njihovo varnost, poskrbi za nadzor ali za predhodno usposabljanje o uporabi naprave. Poskrbite je treba za nadzor otroci in prepričani, da se igrajo z napravo.

•Napravo morate izključiti iz omrežja: pred čiščenjem in vzdrževanjem, v primeru nepravilnega priključitve, po zavrnitvi uporabe.

•Ne uporabljajte naprave, če je kabel poškodovan.

•Ne izključite je tako, da povlečete za kabel, ampak izvlecite vtičnik.

•Ne uporabljajte električnega posteljnika.

•Ne čistite je z grobimi ali korozivnimi sredstvi.

•Ne uporabljajte je pri temperaturi, ki je nižja od 0° C in višja od 35° C.

•Ne uporabljajte naprave in se obdržite na pooblaščen servisni center: v primeru padca naprave na tla.

•Če ne deluje pravilno.

GARANCIJA
<p>Naprava je namenjena samo za uporabo v gospodinjstvih. Ne sme se uporabljati v profesionalne namene. V primeru naprave uporabe postane garancija nična in neveljavna.</p>

UVEDENÍ DO PROCÉDU: Před každým použitím dbejte na správné nabíjení přístroje. Tento přístroj není určen k zapojení do sítě.

SOUELOJEMU PŘI PŘIZADĚVANÍ ZÁ ZAŠČÍTU OKOLÍ!
<p>⚠️ Vaša naprava vsebuje številne vrste materialov, ki se lahko reciklirajo. <ul style="list-style-type: none">Zato jo odnesite na zbirno mesto, če ga ni pa v pooblaščen servisni center, kjer jo bodo ustrezno predelali.</p>

Reciklačné akumulátorov.
Če želite odstraniti akumulátorje NiMH, pusitite, da se pred demontažo popolnoma izprazni. Ohišje naprave odprite z orodjem, prerežite prevode in reciklirajte akumulátorje na varen način.

TA NAVODILA SE NAHAJAJU TUDI NA NAŠI spletni strani www.rowenta.com
<p>Prad použitím přístroje si přečtete pokyny a předcházíte nebezpečím způsobeným nesprávným manipulováním.</p>

SK
Zaštrňhávač na bradu

BEZPEČNOSTNÉ POKYNY

- Aby bolo zaistená Vaša bezpečnosť, tento prístroj zodpovedá platným normám a predpisom (smernica o nízkom napätí, o elektromagnetickej kompatibilita, o životnom prostredí…).

•Skontrolujte, či napätie vašej elektrickej inštalácie zodpovedá napätiu vášho prístroja. Akékoľvek nepravidłové podčnenie môže spôsobiť nevratné škody, ktoré nie sú pokryté gwaranciou.

•Instalácia prístroja a jeho používanie musia byť v súlade s normami platnými vo vašom štáte.

•Zaštrňhávač na bradu môže byť používaný deťmi od 3 rokov pod dohľadom.

• Toto zariadenie môže byť používané deťmi od veku 8 rokov a osobami so zníženými fyzickými, zmyslovými alebo mentálnymi schopnosťami, alebo osobami s nedostatkom skúseností a vedomostí, ak sú pod dohľadom alebo boli oboznámení s bezpečným používaním tohto zariadenia a rozumeli možným rizikám. Deti si so spotrebičom nesmú hrať. Čistenie a používateľskú údržbu nesmú vykonávať deti bez dozoru.

• Ak je napájací kábel poškodený, je potrebné, aby ho vymenil výrobca, jeho zástupca alebo servisny oddelený s podobnou kvalifikáciou, aby sa predišlo nebezpečenstvu.

• **UPOZORNENIE:** Časťi, ktoré sa chytajú do ruky, je potrebné pred čistením vodou odpojiť. Voda nesmie mať vyššiu teplotu ako 70°C. Vhodný na použitie vo vani alebo pod sprchou.

• Toto zariadenie obsahuje batérie, ktoré môžu vymeniť iba kvalifikovaní ľudia.

• **VAROVANIE:** Na dobíjanie batérie používajte iba odpojitelný napájací zdroj dodávaný s týmto prístrojom.

• **⚠️⚠️** Odpojitelný napájací zdroj 0794: Prístroj sa musí používať len s dodávaným akumulátorom 0794.

• Pri odstraňovaní batérie musí byť prístroj odpojený od siete.

• Pred likvidáciou prístroja sa musí batéria vybrať z prístroja.

• Batéria sa musí zlikvidovať bezpečným spôsobom.

• Tento prístroj nesmie používať osoby (vrátane detí), ktoré majú zníženú fyzickú, senzornú alebo mentálnu schopnosť, alebo osoby, ktoré nemajú na to skúsenosti alebo vedomosti, akým prípadom, keď im pri tom pomáha osoba zodpovedná za ich bezpečnosť, dozor alebo osoba, ktorá ich vopred poučí o používaní tohto prístroja. Je vhodné dohliadať na deti, aby ste si boli istí, že sa s týmto prístrojom nehrávajú.

• Prístroj je potrebné odpojiť z elektrickej siete: pred čistením a údržbou, v prípade, že dôjde k predchádzajúcim porušeniam a keď sa ho prestali používať.

• Prístroj nechajte za teploty čast, ale za nízkoty.

• Pri odpojení z elektrickej siete nechaťe za napájací kabel, ale za zástučku.

• Nepoužívajte elektrický posteljnok s ňmru.

• Nečistite ho hrubými ani korozívnymi prostriedkami.

• Nepoužívajte ho v prípade, že teplota v interiéri klesá pod 0° C alebo vystúpa nad 35° C.

• Prístroj nepouzívajte a obratite sa na autorizované servisné stredisko, ak:
• prístroj spadá, ak normálne nefunguje.

ZARUKA
<p>Tento prístroj je určený na bežné domáce použitie. Nemôže sa používať v profesionálne účely. V prípade, že sa prístroj nesprávne používa, záruka stráca platnosť.</p>

UVEDENÍ DO PŘEVAŘENÍ: Dbejte, aby ste zařízení před akýmkoliv použitím dobře nabili. Toto zařízení není možné napájet z elektrické sítě.

PRISPEJME K OCHRANĚ ŽIVOTNÍHO PROSTŘEDÍ!
<p>⚠️ Tento přístroj obsahuje více zdravotněne škodlivých nebo recyklovatelných materiálů. <ul style="list-style-type: none">Odvážte ho na zberné miesto, alebo ak takéto miesto chýba, tak autorizovanému servisnému stredisku, ktoré zabezpečí jeho likvidáciu.</p>

Recyklační baterií
Aby vyjmout akumulátory NiMH, rozładovat je celkově před demontáží. Otevřete kryt přístroje, přerušete spoje a akumulátor recykluje vhodným způsobem.

Tyto instrukce jsou dostupné aj na našich webránkách www.rowenta.com
<p>Pracując przy urządzeniu przed jego użyciem, należy zapoznać się z instrukcją obsługi.</p>

BG
Mašinica za podstrigivanje

СЪВЕ