

Please Contact Moen First

For Installation Help, Missing or Replacement Parts (USA)
1-800-BUY-MOEN
(1-800-289-6636)
WWW.MOEN.COM
(Canada)
1-800-465-6130
WWW.MOEN.CA

Por favor, contáctese primero con Moen

Para obtener ayuda de instalación, piezas faltantes o de recambio
011-52-800-718-4345
WWW.MOEN.COM.MX

Veillez d'abord contacter Moen

en cas de problèmes avec l'installation, ou pour obtenir toute pièce manquante ou de rechange
1-800-465-6130
WWW.MOEN.CA

SERVICE KIT INSTRUCTIONS PIVOT ROD EXTENSION - 221148

INSTRUCCIONES PARA EL KIT DE SERVICIO Extensión del pivote- 221148

DIRECTIVES LIÉES À LA TROUSSE DE RÉPARATION Rallonge de tige pivotante - 221148

HELPFUL TOOLS For safety and ease of faucet replacement or serving, Moen recommends the use of these helpful tools.

Herramientas útiles Para que el cambio o servicio de la mezcladora sea fácil y seguro, Moen le recomienda usar estas útiles herramientas.

Outils Utiles Pour assurer la sécurité et faciliter le remplacement ou l'entretien des robinets, Moen recommande l'utilisation de ces outils.



Installation Instructions



CAUTION — TIPS FOR REMOVAL OF OLD FAUCET:
Always turn water supply OFF before removing existing faucet or disassembling the valve. Open faucet handle to relieve water pressure and ensure that complete water shut-off has been accomplished.



Instrucciones para la instalación

PRECAUCIÓN — CONSEJOS PARA CAMBIAR LA LLAVE MEZCLADORA:

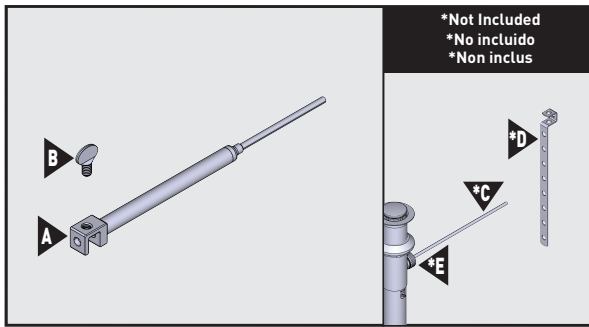
Siempre CIERRE la toma de agua antes de quitar la llave existente o desmontar la válvula. Abra la llave para liberar la presión, y asegúrese de que esté bien cerrada el agua.



Directives d'installation

ATTENTION — SUGGESTIONS POUR ENLEVER L'ANCIEN ROBINET:

Toujours couper l'alimentation en eau avant d'enlever ou de démonter le robinet. Ouvrir le robinet pour libérer la pression d'eau et pour s'assurer que l'alimentation en eau a bien été coupée.



Parts Included:

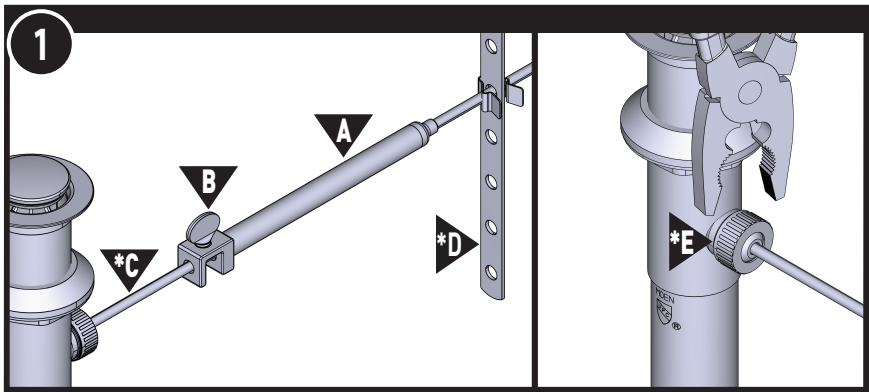
- A. Extension Rod
- B. Thumb Screw
- *C. Pivot Rod
- *D. Lift Rod Strap
- *E. Pivot Rod Nut

Piezas Incluidas

- A. Varilla de extensión
- B. Tornillo de mariposa
- *C. Pivote
- *D. Tirante de la barra de cierre vertical
- *E. Tuerca de varilla de pivote

Pièces incluses:

- A. Tige de rallonge
- B. Vis à oreilles
- *C. Tige de pivotement
- *D. Étrier à pattes de la tige de levage
- *E. Écrou de la tige de pivotement



1. Install Extension Rod (A) onto Pivot Rod (*C), not included.
2. While loose, adjust the length to desired length.
3. Finger tighten Thumb Screw (B).
4. Reinstall Extension Rod (A) to Lift Rod Strap (*D), not included.
5. Tighten Pivot Rod Nut (*E), not included.

Note: For waste fittings with a metal Pivot Rod Nut (*E), not included, first tighten the pivot rod nut until hand tight, then use pliers to turn it an additional ¼ to ½ turn.

1. Instale la varilla de extensión (A) en la varilla de pivote (*C), no incluida.
2. Mientras esté floja, ajuste la longitud a la medida deseada.
3. Apriete a mano el tornillo de mariposa (B).
4. Vuelva a instalar la varilla de extensión (A) en la correa de la varilla elevadora (*D), no incluida.
5. Apriete la tuerca de varilla de pivote (*E), no incluida.

Nota: Para los accesorios de desagüe con una tuerca de varilla de pivote de metal (*E), no incluida, primero apriete la tuerca de varilla de pivote a mano y después use unas pinzas para girarla entre ¼ y ½ vuelta adicional.

1. Installer la tige de rallonge (A) sur la tige de pivotement (*C) (pièce non incluse).
2. Avant de fixer l'assemblage, l'ajuster à la longueur désirée.
3. Serrer à la main la vis à oreilles (B).
4. Réinsérer la tige de rallonge (A) dans l'étrier à patte de la tige de levage (*D) (pièce non incluse).
5. Serrer l'écrou de la tige de pivotement (*E) (pièce non incluse).

Remarque : Dans le cas d'un raccord d'évacuation avec écrou de tige de pivotement métallique (*E) (pièce non incluse), serrer d'abord fermement à la main l'écrou de la tige de pivotement, puis, à l'aide d'une pince, le faire tourner d'un quart à un demi-tour supplémentaire.

Moen Incorporated
25300 Al Moen Drive
North Olmsted, Ohio 44070-8022
U.S.A.

Moen de Mexico, S.A. de C.V.
Carretera Saltillo-Monterrey KM 14.7
Ramos Arizpe, Coahuila
Mexico 25900

Moen Inc.
2816 Bristol Circle
Oakville, Ontario L6H 5S7
Canada

