

ZOSI

PROFESSIONAL SECURITY MADE EASY

Digital Video Recorder

DVR Quick Start Guide--1
Manual de instalación--10

Z18.3.T.1

HDMI™ CE FC

For more information of your new system, please refer to www.zositech.com

Statement

Thank you for purchasing this product. ZOSI is committed to providing our customers with a high quality, reliable security solution. ZOSI cannot assume responsibility for any consequences resulting from the use thereof.

Before Installation

This product may require cabling. It is strongly suggested to test all products and parts before installation and cabling.

Applications

The system is a standalone system. It need to connect with any monitor to start live view (Such as PC monitor, TV etc.) By adding a 3.5" SATA hard drive to the DVR, you can record&playback videos.

By connecting the DVR to the Internet, you can view the cameras anywhere anytime.

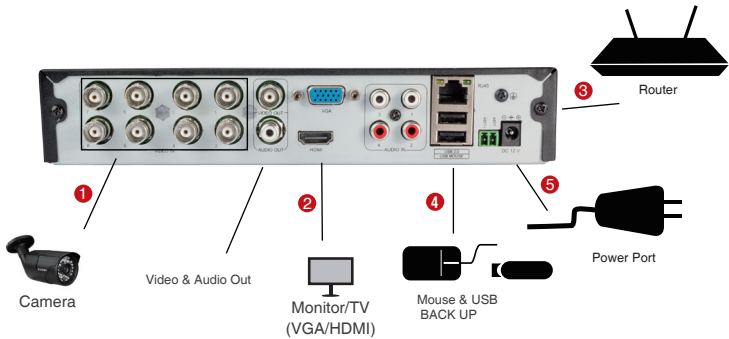
Note

This instruction is used to guide you install the system and remote surveillance, more instructions and details can be downloaded from <https://support.zositech.com/>.

Tech Support

Website: www.zositech.com Email: service@zositech.com

1. Connecting your system



8 channel configuration shown. 4/16 channel will have the respective number of video inputs.

*Not included/sold separately

- 1 Connect the Camera to DVR and Plug Camera to power.
- 2 Connect monitor to the DVR with HDMI,VGA,BNC port
- 3 Connect the DVR to Router with an Ethernet cable
- 4 Plug the mouse to the USB port
- 5 Plug DVR to power

Within seconds, you should see the Wizard Setting.

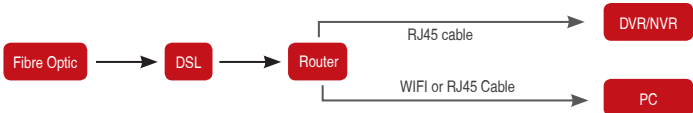
Then set password login to the DVR . (Password must be at least 6 characters long)

Note: If you forgot your password, please contact us to reset your password.

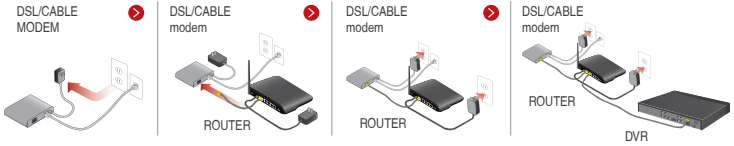
2. View on Smartphone

Step 1 Connect the DVR to the Internet

A: How to connect DVR to LAN ?

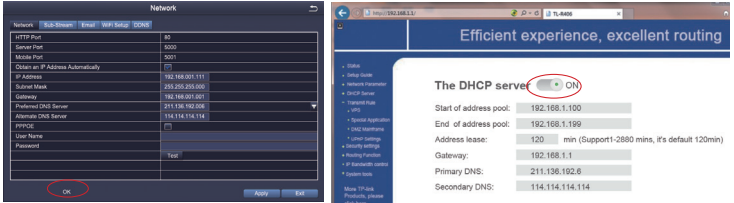


Unplug modem then connect router and device



B: How to test your DVR's network ?

- (1) Right click Mouse > Go to Main Menu > Setup > Network
 - (2) Tick 'Obtain IP address automatically'
 - (3) Click 'Test', if 'OK' is displayed, the network is connected successfully.
- Note: Please ensure DHCP in your router is open.**



Step 2 Download App

Search **Zosi Smart** in App store or Google Play. Or Scan the QR Code to download the App.
Please go to <https://support.zositech.com/download-Zosi-Smart-and-AVSS>.



Zosi Smart



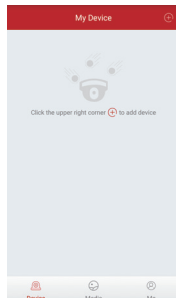
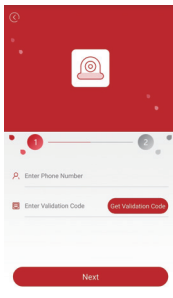
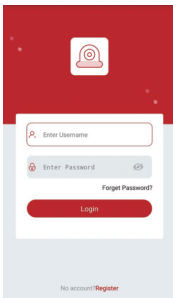
App store



Google play

Step 3 Run the App

- A: Install the free **Zosi Smart** App.
B: Tap Register and input your mobile phone number to get validation code, click next to input email box, password, then save it.
C: Login the App, get into the main interface (My Device), click "+" in the upper right corner, three different options of device addition are available.



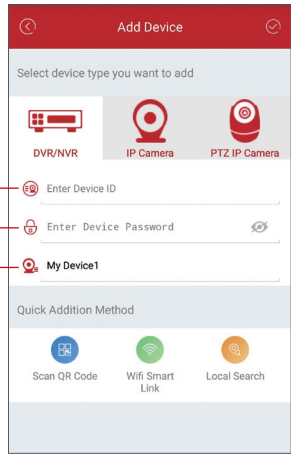
D: Click "DVR/NVR" and "Scan QR Code"

1 Enter the Device ID or Scan QR Code.

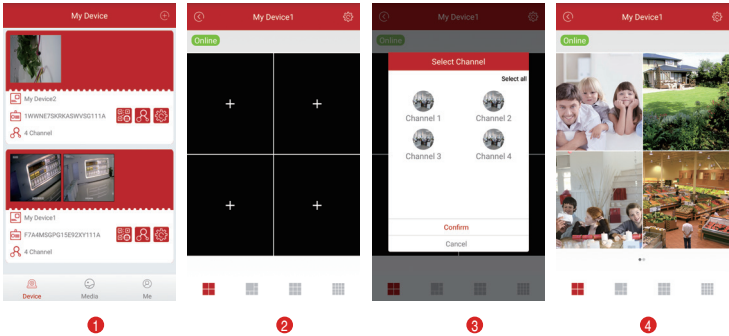


2 Password: Enter the DVR's Password

3 Name: Choose a name for your system of your choice.

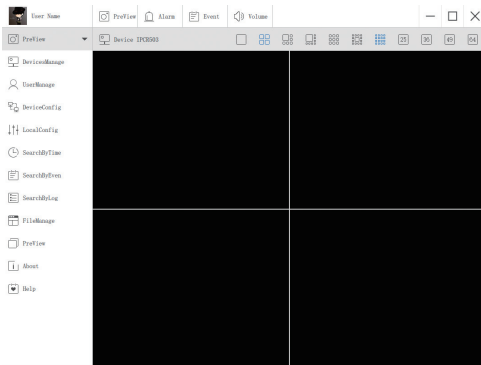


E: Then will back to the Device list > Tap the device > Tap "+" to select channel you need > Tap Confirm to start preview.

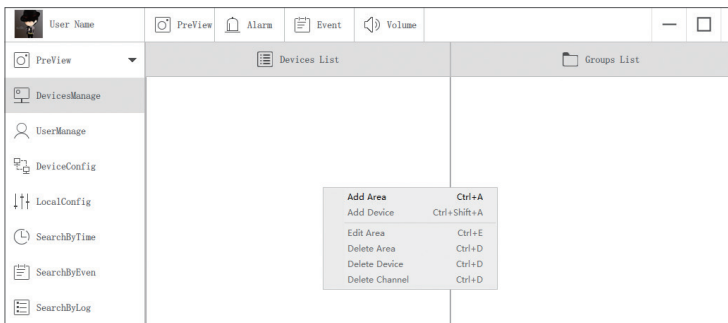


3. View on PC Client Software

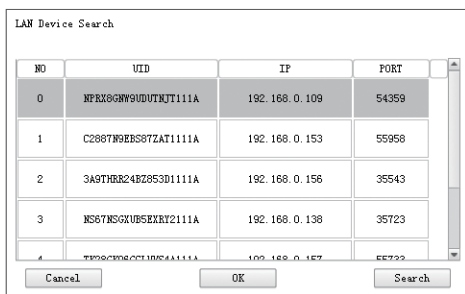
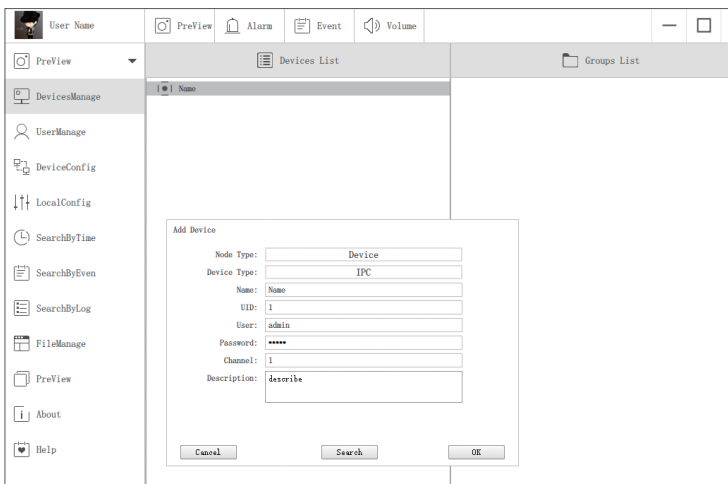
Download AVSS PC Client , install and start it as below picture.



Click the Devices Manage to add the device.
 First, crate a group.
 Then, add device under the group.

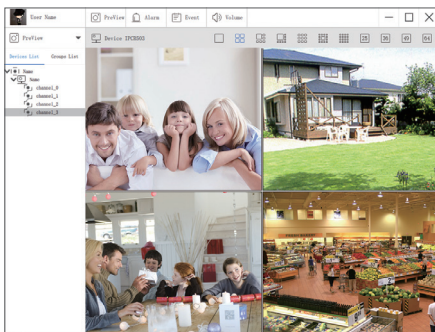


Please note to choose device type (DVR or IPC) when add device.
 There are two ways to add device.
 One way is adding device by directly input UID number.
 Another way is adding the local device by searching LAN on search bar.



Click "ok" to complete device adding.

Click "PreView" on menu, and double click the device you want to watch on list, the image will show up.



REC 4. Record video

The system may not include Hard Disk depending on the kit you selected. This system works with most 3.5" SATA Hard Disk or 2.5" SATA Hard Disk.

1. Install a Hard Disk (if your system has preinstalled Hard Disk, please skip this step)



- ① Unplug your DVR from power, unscrew and remove the top cover.
- ② Connect the SATA power and data cables from the DVR to the corresponding ports on your Hard Disk (as shown).
- ③ Place the Hard Disk into the DVR. Any cable should cross up over the Hard Disk.
- ④ Holding the Hard Disk and the DVR, gently turn it over and line up the holes on the Hard Disk with the holes on the DVR. Using a Phillips screwdriver, screw the provided screws into the holes. Assemble the cover.

Note:

After installing a Hard Disk, you need to first format the Hard Disk before recording.

Right click the mouse > go to Main Menu > Disk Management > Select the Hard Disk > Click Format > Apply.

2. Record video

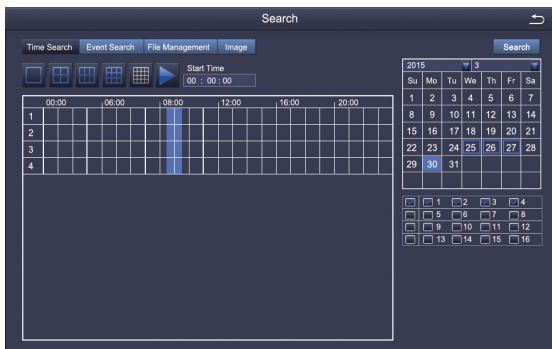
Right click mouse > Go to Main Menu > Setup > Record

You shall see the record settings for all channels. Change the record setting according to your preference and apply the changes.



5. Playback video

Get into system **Main Menu > Search**, system presents picture as following.



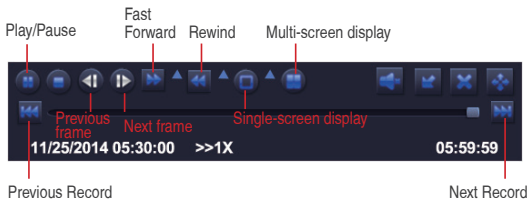
Search the video you want via time or Event, then play it.



Select the channel



Start playing



Previous Record: Move to last recorded event

Next Record: Move to next recorded event

Fast Forward: video can be played at different speed, from 1/4 times to 16 times.

Rewind: Video play can be rewinded at 1 time, 8 times, 16 times and 32 times.

Screen Display Mode: Both single-screen and multi-screen are available. You can choose how many channels you want to playback one time. Channel without records presents blank screen.



6. Motion Detection

Set motion Detection,DVR will record only when motion or movement is detected.

Right click mouse > Main Menu > Setup > Alarm > Motion > Motion detection.

The system records when motion is detected by the camera.  An icon is shown when motion is detected.

Montion

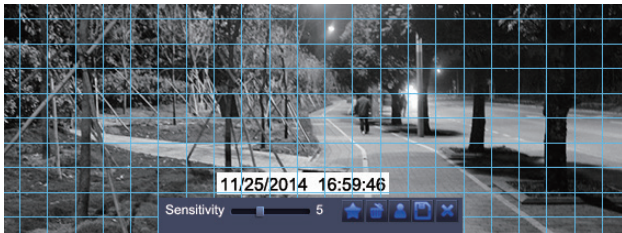
Motion Schedule

CH	Enable	Holding Time[s]	Trigger	Area
1	<input checked="" type="checkbox"/>	10	Setting	Setting
2	<input checked="" type="checkbox"/>	10	Setting	Setting
3	<input checked="" type="checkbox"/>	10	Setting	Setting
4	<input checked="" type="checkbox"/>	10	Setting	Setting
5	<input checked="" type="checkbox"/>	10	Setting	Setting
6	<input checked="" type="checkbox"/>	10	Setting	Setting
7	<input checked="" type="checkbox"/>	10	Setting	Setting
8	<input checked="" type="checkbox"/>	10	Setting	Setting
9	<input checked="" type="checkbox"/>	10	Setting	Setting
10	<input checked="" type="checkbox"/>	10	Setting	Setting
11	<input checked="" type="checkbox"/>	10	Setting	Setting
12	<input checked="" type="checkbox"/>	10	Setting	Setting

All

10

Default Apply Exit




Select Camera. Tick the Channel you want to record on motion detection.

Holding Time. Set recording time length after motion stop.

Trigger. Multi-channels can be set to record when detect the motion by one of cameras. For example, when camera 1 detects motion, camera 2 and camera 3 can be triggered to record as well.

Area. It is allowed to set sensitivity area of camera viewing range.

Click **STAR**  to make the whole viewing range as sensitivity area;

Click **Trash Box**  to remove sensitivity area;

Click and drag mouse to draw or erase the sensitive area.

 Click to save setting

 Click to exit

As Color and luminance is important for sensitivity, so it's necessary to adjust its value at specific conditions. The default value is 4 while value range is from 1 to 8.

Right click mouse to show or hide control menu at screen bottom.

Test the setting by moving something or some one walk through grid area within camera view range. If DVR detects

movement within grid area, a yellow humanoid figure would be presented in the screen. The grid could not cover flag, trees or some other flow objects in the wind to avoid false alerts.





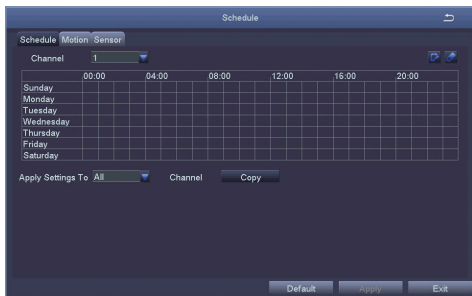
7. Time scheduled Record

Set Time scheduled record, you may configure each channel to record at specific times based on time of day.

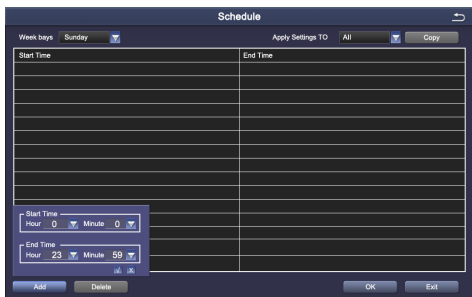
Right click the mouse > go to Main Menu > Setup > Schedule.

The schedule for automatic recording can be set either of two ways.

1 By highlighting individual hours for specific days by using the pencil tool  in the upper right of the window. The adjacent eraser tool  removes the highlighting in a block. click on either the pencil or eraser tool to turn them off. Settings can be copied and applied to any or all of the channels and to any other day.



2. Blocks of time to be recorded can also be set up by double clicking on a field adjacent to a day. Multiple schedules can be created and saved with start and stop times down to the minute. These can then be applied to multiple days and cameras.



Note:

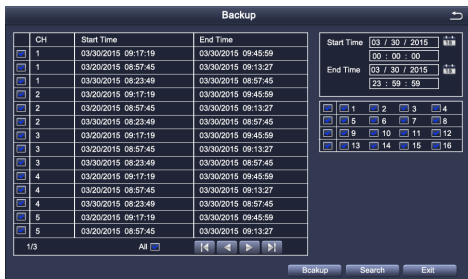
Recording Priority: Alarm Recording > Motion Detection Recording > Manual Recording > Time Scheduled Recording.



8. Backup the video for memory

1. Plug an USB flash disk to your DVR's USB port.

2. Right click the mouse > Main Menu > Backup > choose the channel and time period > Search > Choose the video clips you want to backup > Click Backup.

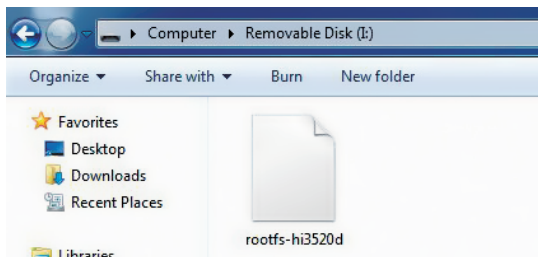




9. Upgrade the DVR

If your DVR need to upgrade , please contact us to get a upgrade software.

Step 1. Put software into U-Disk, and ensure software is at root directory as below.

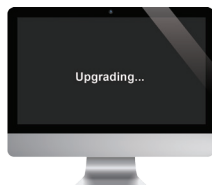


Step 2. Put U-Disk into DVR port USB2.0. Unplug the mouse from the front USB socket.



USB2.0

Step 3. Restart DVR(Power off and on), it will be upgraded automatically.



Note: Please wait for a few minutes until DVR interface presents.



Declaración

Gracias por elegir este producto para su sistema de seguridad. ZOSI promete ofrecer a nuestros clientes una solución viable y de alta calidad. ZOSI no va asumir las consecuencias resultantes de este manual.

Antes de la instalación

Se recomienda encarecidamente probar el sistema antes de la instalación en caso de desconectar el cableado.

Aplicaciones

Es un sistema autónomo. Debe estar conectado a la pantalla del monitor (ej. TV, computadora personal) para ver los videos. El sistema puede grabar videos con la instalación de un disco duro interno de SATA 3,5" en el DVR.

Al conectar el DVR con el Internet usted puede ver los videos desde cualquier lugar en cualquier momento

Ojo

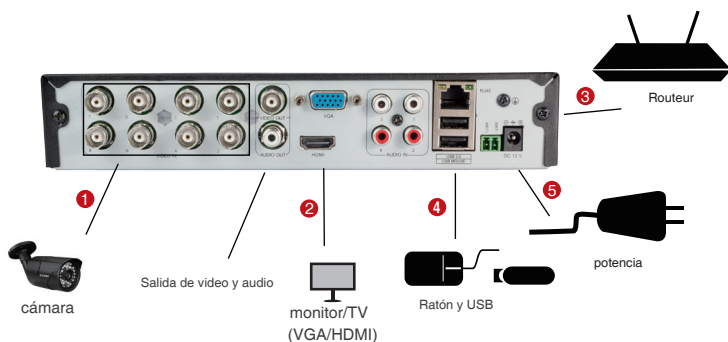
Se utiliza este manual para guiarle a instalar el sistema y la vigilancia remota. Para más instrucciones y detalles por favor consulte la página: <https://support.zositech.com/>.

Soporte técnico

Página web: www.zositech.com Email: service@zositech.com



1. Conectar su sistema



Ejemplar de 8 canales, los 4/16 canales tendrán el número respectivo de entradas de video.

***No se vende separadamente.**

- 1 Conecte las cámaras al DVR, y conecte la cámara a la potencia.
- 2 Conecte el DVR con una pantalla vía el puerto VGA, BNC o HDMI
- 3 Conecte el DVR al Rúter vía un cable de Ethernet.
- 4 Inserte el ratón al puerto de USB.
- 5 Enchufar el DVR a la potencia.

Verá la página de configuración dentro de un minuto.

Cree su contraseña (por lo menos 6 letras).

Ojo: Si no recuerda su contraseña, por favor contactar con nosotros para que le resolvamos el problema.

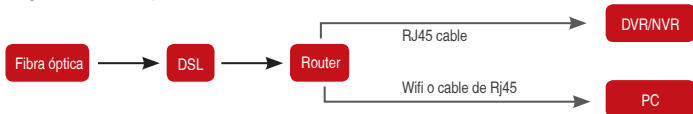


2. Ver el video en el móvil

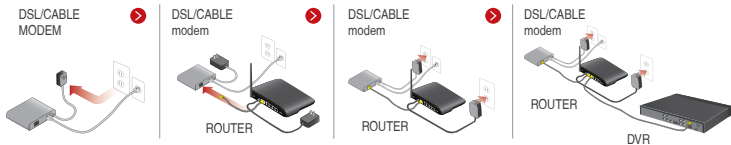
Paso 1

Conectar el DVR al Internet

Pregunta A: ¿Cómo se puede conectar el DVR al Internet?



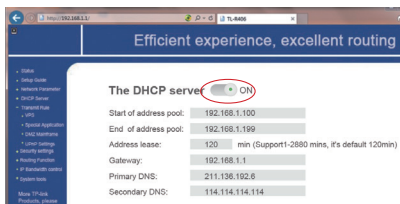
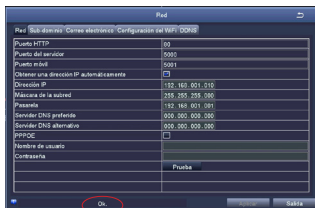
Desenchufe el módem y conéctelo al Rúter; Conecte el rúter al dispositivo.



Pregunta B: ¿Cómo se prueba la red de su DVR?

- (1) Haga clic en el botón derecho del ratón > Menú principal > Configuración > Red
- (2) Marque "Obtener una dirección IP automáticamente".
- (3) Elija "Prueba". Se mostrará "OK" si se obtiene la red con éxito.

Ojo: Asegúrese de que DHCP en su enrutador está activado.



Paso 2 Descargar APP

Busque **Zosi Smart** en la tienda de App o Google play. Usted también puede escanear el código QR para descargarla. Por favor descargar Zosi Smart y AVSS en la página: <https://support.zositech.com/>.



Zosi Smart



App store



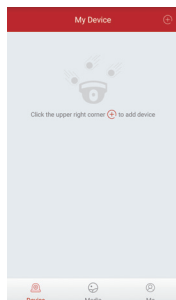
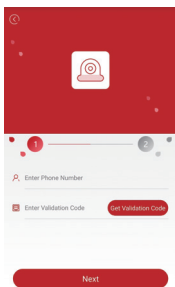
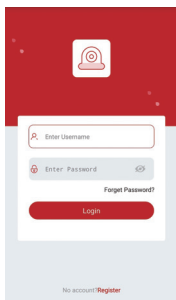
Google play

Paso 3 Usar la APP

A: Instalar la APP **Zosi Smart**.

B: Para registrar, necesita entrar su número del teléfono para obtener un código de validación. Luego entrar su email, contraseña y guardarlo.

C: Ingresar en la APP. Haga clic en "+" en la esquina superior derecha y encontrará tres maneras de añadir.



D: Haga clic en "DVR/NVR" y escanear el código QR.

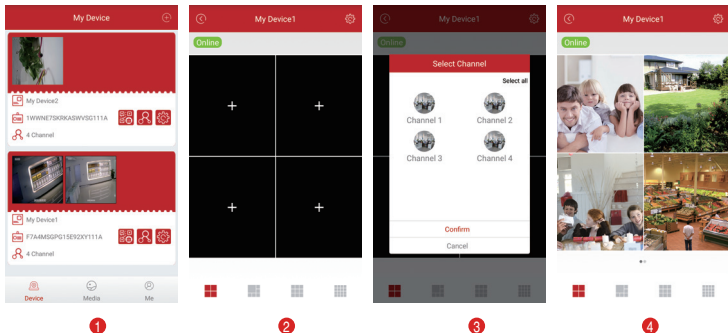
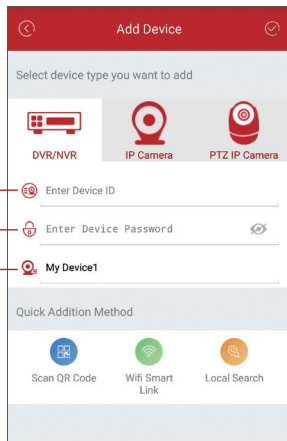
1 Entrar el ID del dispositivo o escanear el código QR



2 Contraseña: Entrar la contraseña del DVR

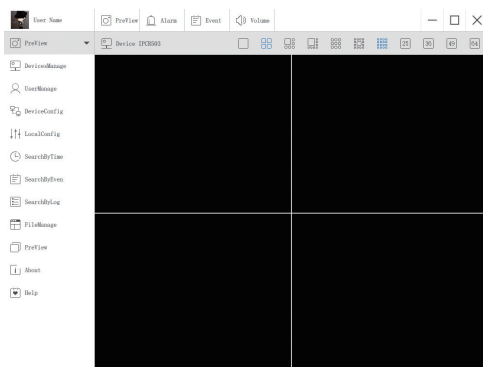
3 Nombre: Crear un nombre para su dispositivo.

E: Volver a la lista de dispositivos- tocar el dispositivo- tocar "+" para elegir los canales necesarios- confirmar para la vista previa.

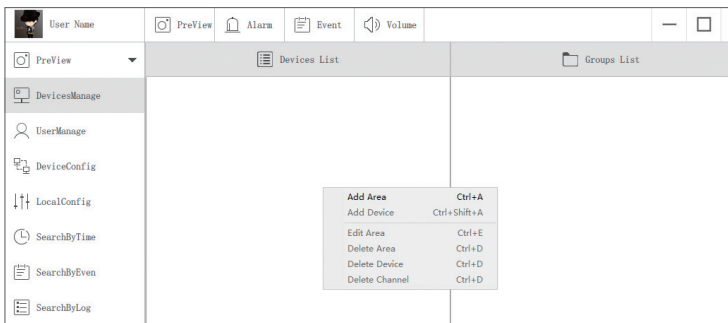


3. Cliente para PC

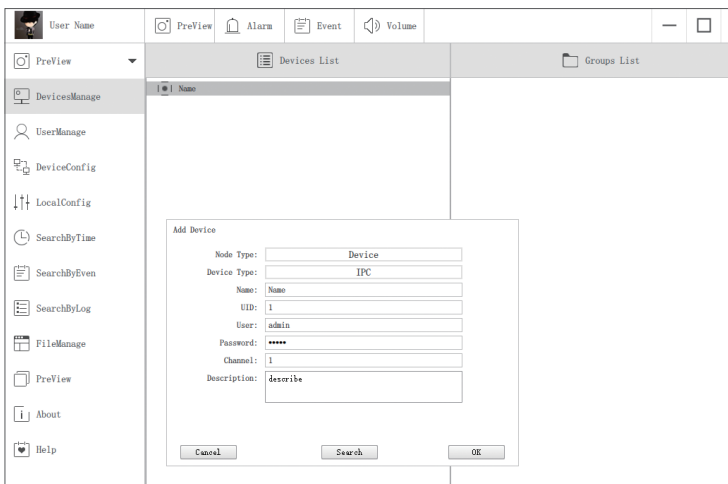
Descargar e instalar el cliente AVSS para PC, se mostrará como lo siguiente.



Elegir "Administración de dispositivos" para añadirlos.
 Primero crear un grupo.
 Luego añadir el dispositivo a este grupo.



Tiene que elegir el tipo del dispositivo (DVR o IPC) cuando lo añade.
 Dos maneras para añadir:
 Entrar el ID del dispositivo.
 Añadir dispositivos locales buscando LAN en la barra de buscar



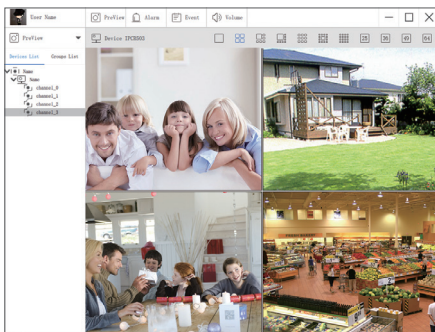
LAN Device Search

NO	UID	IP	PORT
0	NPRX9GNW9UDUINJT1111A	192.168.0.109	54359
1	C2887N9EBS87ZAT1111A	192.168.0.153	55958
2	3A9THER24E2853D1111A	192.168.0.156	35543
3	NS87NSGXUBSEKRY2111A	192.168.0.138	35723
4	TP9C9E9CCL19C4111A	192.168.0.157	55722

Buttons: Cancel, OK, Search

Haga en "OK" para completar todos los procesos.

Haga clic en Vista Previa en el menú, y haga doble clic en el dispositivo que quiere añadir. Se mostrará la imagen.



4. Grabar el video

Si usted ha comprado un DVR sin disco duro, necesita comprar un disco duro interno de 3.5" o 2.5" SATA.

1. Instalar un disco duro (Si el equipo que ha comprado ya tiene un disco duro preinstalado, puede omitir estos pasos).



1.1 Desenchufe el DVR, Desenrosque y retire la cubierta superior.

1.2 Conecte los cables de alimentación y de datos a los puertos correspondientes del disco duro (como se muestra la foto).

1.3 Coloque el disco duro en el DVR, y cada cable debe cruzar el disco duro.

1.4 Sosteniendo el disco duro y el NVR, voltéalo suavemente, y atornille los tornillos con un destornillador Phillips, así se puede montar la tapa.

Ojo:

Andes de grabar videos, debe formatear el disco duro. Haga clic con el botón derecho del ratón—Menú principal—Administración del disco—Seleccione el disco—Formato—Aplicar.

2. Grabar videos.

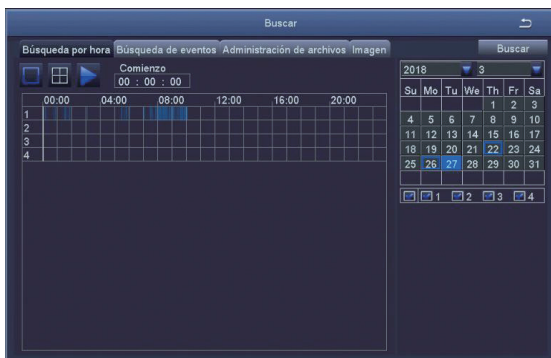
Haga clic con el botón derecho del ratón—Menú principal—configuración—Grabación.

Verá la configuración de grabación para todos los canales. Cambie la configuración de grabación de acuerdo a su preferencia.



5. Video repetición

Diríjase al Menú principal—Buscar, y el sistema mostrará como la foto.



Busque el video que quiere según Tiempo o Evento.



Seleccionar los canales



Reproducir el video

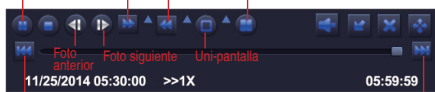


Reproducir/Pausar

Avance rápido

rebobinar

Multi-pantalla



Grabación anterior

Grabación siguiente

Grabación anterior: Ir al último evento grabado.

Grabación siguiente: Ir al siguiente evento grabado.

Avance rápido: El video se puede reproducir a diferentes velocidades, de 1/4 a 16 veces.

Rebobinar: Se puede rebobinar el video a diferentes velocidades: 1 vez, 8 veces, 16 veces y 32 veces.



Modelo de reproducción: Uni-pantalla y multi-pantalla son disponibles, usted puede seleccionar el número de los canales para la repetición de videos a la vez. Las pantallas de los canales sin grabación se presentarán en blanco.



7. Grabación programada

Haga clic con el botón derecho del ratón > Configuración > Horario.

La programación para la grabación automática se puede configurar de dos maneras.

1 Puede destacar las horas para los días específicos usando la herramienta de lápiz  en la parte superior derecha de la ventana. Puede usar la herramienta de borrador  para borrar los horarios marcados. Los ajustes se pueden copiar y aplicar a cualquier canal y cualquier otro día.



2. Los bloques de tiempo también se pueden configurar haciendo doble clic. Se pueden crear múltiples horarios y guardarlos con los tiempos de inicio y parada hasta el minuto. Estos pueden ser aplicados a varios días y cámaras.



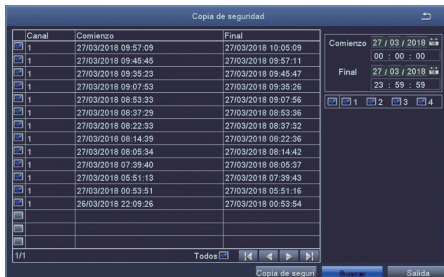
Prioridad de la grabación: Alarma > Detección de movimientos > Manual > Grabación programada.



8. Copia de video

1. Inserte un disco de USB en el puerto de USB de su DVR.

2. Haga clic con el botón derecho del ratón, dirijase al Menú Principal, elija "copia de video" > Elije los canales, el modelo de grabación y el periodo que quiere buscar > "Buscar" > Elija el video que quiere copiar > Haga clic en copia" > listo.

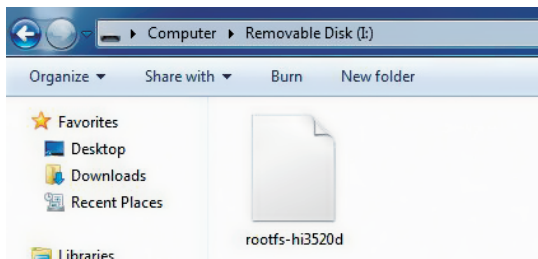




9. Actualizar el DVR

Si necesita una actualización por favor póngase en contacto con nosotros.

Paso 1. Descargue el software y guárdelo en directorio raíz de su USB.

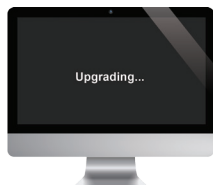


Paso 2. Saque el ratón del DVR e inserte el USB al puerto 2.0.



USB2.0

Paso 3. Desenchufe el DVR y enciéndalo de nuevo, la actualización se realizará automáticamente.



Notas: Espere unos minutos hasta que se muestre la siguiente imagen.



ZOSI

PROFESSIONAL SECURITY MADE EASY

www.zositech.com
service@zositech.com

All rights reserved. No part of this publication may be reproduced by any means without written permission from ZOSI. The information in this publication is believed to be accurate in all respects.

ZOSI cannot assume responsibility for any consequences resulting from the use thereof. The information contained herein is subject to change without notice. Revisions or new editions to this publication may be issued to incorporate such changes.

